

## Renal Hücreli Karsinomda Sarkoid Benzeri Granülomlar

### Sarcoid-like Granulomas in Renal Cell Carcinoma

Gözde Çakırsoy Çakar<sup>1</sup>, Osman Köse<sup>2</sup>, Mustafa Kösem<sup>1</sup>

<sup>1</sup>Sakarya Üniversitesi Tıp Fakültesi Patoloji Anabilim Dalı, Sakarya

<sup>2</sup>Sakarya Üniversitesi Tıp Fakültesi Üroloji Anabilim Dalı, Sakarya



### Özet

Non-nekrotizan granülomlara tümör stromasında nadiren rastlanır. Primer tümörle ilişkili görülen bu granülomlara sarkoid benzeri reaksiyon (SBR) denir. Tümör ilişkili SBR, tümörün ekspresye ettiği antijenlere karşı gelişmektedir. Bu granülomların, konağın tümöre karşı gösterdiği immün yanıtla ilişkili olduğu düşünülmektedir. Bununla birlikte mevcut çalışmalar prognostik önemini açıklamada yetersizdir. Burada nadir görülen bir vaka olarak tümör stromasında sarkoid benzeri granülomlar gösteren berrak hücreli renal hücreli karsinom vakası sunduk.

**Anahtar Kelimeler:** Renal hücreli karsinom, Sarkoid benzeri reaksiyon, Granulom

### Abstract

Non- necrotizing granulomas are rarely seen in tumor stroma. Primary tumor related these granulomas are termed as sarcoid-like reaction (SBR). Tumor related SBR develops against antigens that expressed by tumor. These granulomas are thought to relate host immune defense against tumor. However existent reports are insufficient to explain its prognostic value. We present a rare case of clear cell renal cell carcinoma associated with tumor related sarcoid-like granulomas.

**Keywords:** Renal cell carcinoma, Sarcoid like reaction, Granuloma

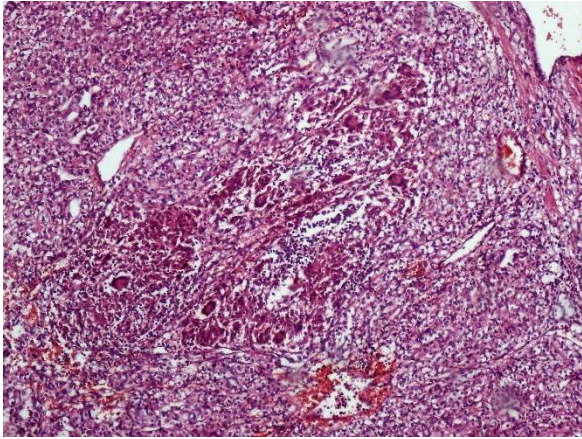
### GİRİŞ

Granüloamatöz inflamasyon aktive makrofajlar ve T lenfositlerin oluşturduğu bir kronik inflamasyon paternidir (1). Granüloamatöz reaksiyon çeşitli organlarda, kimyasal ajanlar, başlıca tüberküloz olmak üzere enfeksiyonlar, yabancı cisimler ve sarkoidoz gibi granüloamatöz hastalıklar nedeniyle gelişebilir (1). Bu bilinen nedenler dışında, primer tümör içinde ya da malign bir tümörü drene eden lenf nodlarında da non-nekrotizan granülomlara rastlanabilir. Primer tümörle ilişkili olarak gözlenen bu granüloamatöz değişikliklere sarkoid benzeri reaksiyon (SBR) denir (2). Malign tümörleri drene eden lenf nodlarında görülen SBR, özellikle serviks ve meme kanserlerinde karşılaşılan iyi tanımlanmış bir durum olup, nadir rastlanır (3, 4). Berrak hücreli renal hücreli karsinomda tümör stroması içinde görülen SBR'lar şeklindeki bu oldukça nadir olgumuzu sunuyoruz.

### OLGU

51 yaşında kadın hasta, karın ağrısı şikayetiyle kliniğe başvurdu. Ultrason ve tomografi incelemesinde sol böbrek üst polde solid odaklar içeren multiloküle kistik tümöral kitle saptandı. Malignite ön tanısı ile hastaya total nefrektomi yapıldı. Böbreğin makroskopik incelemesinde 4,5x4x3,5 cm ölçülerinde multiloküle, kistik, yer yer koyu sarı renkli solid alanlar içeren kortikal yerleşimli iyi sınırlı tümöral kitle tespit edildi. Kitle makroskopik olarak böbreğe sınırlı idi. Mikroskopik incelemede, belirgin hücre sınırlarına sahip, berrak sitoplazmalı, hafif pleomorfizm gösteren, ortada yerleşmiş yuvarlak nükleuslara sahip hücrelerden oluşan kompakt yapıda tümör dokusu izlendi. Tümörün histolojik derecesi Fuhrman nükleer grade 2 olarak değerlendirildi. Yapılan immünohistokimyasal boyamada tümör hücrelerinde RCC marker, vimentin ve EMA ile pozitif boyanma izlendi. CK7

ile boyanma görülmedi. Tümörde nekrotik veya sarkomatöz alan görülmedi. Tümör stromasında dev hücreleri ve epitelooid histiositleri içeren, yaygın, granülom yapıları görüldü (Resim 1). Granülomlarda kazeifikasyon nekrozu izlenmedi. Böbrek parankiminde ve perirenal yağ dokuda granüloma rastlanmadı. Hastada, sarkoidoz, tüberküloz, vaskülit ve mantar enfeksiyonu gibi granümatöz yapıları izah edecek hastalık öyküsü ve klinik bulgusu yoktu.



Resim 1. Berrak hücreli renal hücreli karsinom stromasında, dev hücreleri de içeren non-nekrotizan granülom yapıları

## TARTIŞMA

Tüberküloz gibi granümatöz reaksiyonun bilinen nedenleri dışında, primer tümör stromasında ya da tümöre komşu lenf nodlarında granümatöz reaksiyon görüldüğünde bu duruma SBR denir (2). SBR, çeşitli kanser türlerinde, tümör stromasında nadiren izlenir (3). Renal hücreli karsinom, nadiren de olsa intratümöral SBR gösteren tümörlerden biri olup İngilizce literatürde 1990'lardan bu yana 20'den az vaka yayınlanmıştır (5, 6). Türkçe literatürde ise Paksoy ve arkadaşlarının yaptığı 11 vakalık olgu sunumu şimdiye kadar yayınlanmış en geniş olgu serisidir (7).

Tümör ilişkili SBR tümör hücreleri tarafından eksprese edilen ya da tümör destrüksiyonu sonucunda açığa çıkan antijenlere karşı, T hücrelerin ve makrofajların oluşturduğu kronik bir inflamasyon paternidir (1). Daha önce tümör

ilişkili granülomların immünolojik bir anti-tümör yanıt olduğu öne sürülmüştür (8). Literatürde SBR'nin prognozla ilişkisini gösteren çalışma sonuçları çelişkilidir. İyi prognozla ilişkili olduğunu öne süren ya da prognozla ilişkisinin olmadığını bildiren çalışmalar mevcuttur (5). Paksoy ve arkadaşlarının olgu serisinde de granülom varlığı ile hastaların tümör evresi ve Fuhrman derecesi arasında anlamlı ilişki olmadığı bildirilmiştir (7). Literatürde, SBR gösteren renal hücreli karsinom vaka sayısının ve vakaların takip süresinin sınırlı olması nedeniyle mevcut çalışmalar bu antitenin prognostik öneminin izah edilmesinde yetersiz kalmaktadır. Tümör stromasında görülen sarkoid benzeri granülom yapılarının prognostik öneminin aydınlatılabilmesi için daha fazla sayıda çalışmaya gereksinim vardır.

## KAYNAKLAR

1. Kumar V, Abbas AK, Aster JC. Robbins and Cotran Pathologic Basis of Disease. 9th ed. Philadelphia: Elsevier/Saunders, 2015.
2. Brinker H. Sarcoid reactions in malignant tumors. Cancer Treat Rev. 1986;13:147-56.
3. Gregori HB, Othersen HB, Moore M. The significance of sarcoid-like reaction in association with malignant neoplasms. Am J Surg. 1962; 104: 577-586.
4. Oberman HA. Invasive carcinoma of the breast with granulomatous response. Am J Clin Pathol. 1987; 88:718-21.
5. Hayeon K, Jong WK, Aeree K, Hyeoon C. Clear cell renal cell carcinoma with intratumoral granulomatous reaction: A case report and Review of the literature. J of Pathol and Trans Med. 2017;51:325-328.
6. Arora K, Divatia MK, Truong L, Shen SS, Ayala AG, Ro JY. Sarcoid-like granulomas in renal cell carcinoma. Annals of Diag Pathol. 2017; 31:62-65.
7. Paksoy S, Tuna B, Okçu O, Behzatoğlu K, Şen S, Sarsık B et al. Berrak hücreli renal hücreli karsinomlarda Granülom Yapıları. J Curr Pathol. 2017;3:67-71.
8. Pak HY, Friedman NB. Pseudosarcoid granulomas in Hodgkin's disease. Hum Pathol. 1981;12:832-7.