

Boyabat (Sinop) Kentsel Kültür Varlıkları Envanteri 2003

Nadide SEÇKİN*/ Rabia ÖZAKIN**/ Ayten ERDEM*/ Uzay YERGÜN*/ Dilek MAŞALI***

ANAHTAR SÖZCÜKLER/ KEYWORDS

Sinop, Boyabat, kentsel mimarlık, geleneksel konut, Cumhuriyet Devri, hımiş yapı

Sinop, Boyabat, urban architecture, traditional house, Republican period, hımiş building

ÖZET/ SUMMARY

Türkiye Bilimler Akademisi (TÜBA) tarafından yürütülen Türkiye Kültür Envanteri Projesi kapsamında ki "Boyabat (Sinop) Kentsel Kültür Varlıkları Envanteri", 2002-2003 yıllarında gerçekleştirilen alan ve büro çalışması ile tamamlanmıştır.

Boyabat kentsel mimarlık envanteri çalışmasının 2002 yılında gerçekleştirilen birinci döneminde, 1996 tarihli Boyabat Koruma İmar Planında "Kentsel SIT" alanı olarak gösterilen bölgelerde belgeleme yapılmıştır. Projenin, 25 Haziran - 7 Temmuz 2003 tarihleri arasında alan çalışması gerçekleştirilen ikinci döneminde ise Kentsel SIT alanı sınırları dışında çalışılarak 300 adet envanter formu hazırlanmıştır. Bu belgeleme çalışması sırasında 1080 siyah-beyaz, 300 renkli fotoğraf ve 580 renkli saydam çekilmiştir. Alan çalışması sırasında 22 geleneksel konutun esas yaşam katlarının ölçülü plan krokileri alınmıştır.

Boyabat Kentsel SIT alanı sınırları dışındaki bölgelerde, geleneksel konut dokusunun -zaman zaman kesintilere uğrasa da- süreklilik gösterdiği görülmektedir. SIT alanı dışındaki geleneksel konutlar, SIT içindeki geleneksel konutlara kıyasla daha geç dönemde yapılmış mütevazı örneklerdir. SIT alanı sınırları dışında bulunan gelenek-

The "Boyabat (Sinop): Inventory of Urban Cultural Properties," which is part of the Turkish Cultural Inventory Project run by the Turkish Academy of Sciences, was completed through field and office work carried out in 2002 and 2003.

In the first part of the research on the Boyabat urban architecture inventory that was done in 2002, work was carried out in the areas of the urban historical region indicated in the 1996 Boyabat Implementation Plan. In the second part of research, which was carried out during June 25 - July 7, 2003, 300 inventory index cards were prepared while working outside the urban historical area boundaries. During this documentation work, 1080 black and white photographs, 300 color photographs and 580 color slides were made. During the area study, 22 measured plans of the basic inhabitation areas of the traditional houses were drawn.

In the regions lying outside the urban historical area the traditional framework of housing continued, though with some interruptions. The traditional houses in this research area consisted of modest examples that were constructed at a later period, in comparison with the traditional houses inside the historical area. It is possible to group the tradi-

* Doç. Dr. Nadide SEÇKİN (Proje Yürütücüsü); Dr. Ayten ERDEM (Proje Yürütücü Yardımcısı); Dr. Uzay YERGÜN/ Yıldız Teknik Üniversitesi (YTÜ) Mimarlık Fakültesi, Beşiktaş İSTANBUL

** Yrd. Doç. Dr. Rabia ÖZAKIN (Proje Yürütücü Yardımcısı)/ YTÜ Meslek Yüksek Okulu, İSTANBUL

*** Dilek MAŞALI (Mimar)

sel konutları yapıldıkları döneme göre, 19. yüzyıl sonu ile 20. yüzyıl başına tarihlenen Osmanlı Devri konutları ve Cumhuriyet Devri konutları olarak sınıflandırmak mümkündür. Cumhuriyet Devri konutlarına genellikle, kent merkezinin güneydoğusunda yer alan, izgara planlı ada ve sokak düzenine sahip kısımlarda rastlanmaktadır.

"Boyabat Kentsel Kültür Varlıkları Envanteri" çalışmaları, Türkiye Bilimler Akademisi - Türkiye Kültür Sektörü (TÜBA-TÜKSEK) kapsamındaki Türkiye Kültür Envanteri Projesinin pilot bölgeleri dışında olduğundan Boyabat Belediyesinin ve Yıldız Teknik Üniversitesi Rektörlüğünün mali destekleriyle gerçekleştirilmiştir.

GİRİŞ

TÜBA-TÜKSEK Türkiye Kültür Envanteri Projesi kapsamında gerçekleştirilen Boyabat (Sinop) Kentsel Kültür Varlıkları Envanteri, 2002 yılında başlatılmış ve 2003 yılında gerçekleştirilen alan ve büro çalışması ile tamamlanmıştır. Türkiye Kültür Envanteri Projesi kapsamında, adı geçen bölgedeki verileri saptamak ve ülke genelinde hedeflenen kentsel mimarlık belgeleme sisteminin oluşturulmasına katkıda bulunmak amacıyla gerçekleştirilen çalışmanın ikinci dönemi 25 Haziran - 7 Temmuz 2003 tarihleri arasında yapılmıştır. Bu dönemde, 1996 tarihli Boyabat Koruma İmar Planında belirlenen SIT bölgeleri dışındaki alanlarda yer alan, korunması gerekli kentsel kültür varlıkları belgelenmiştir.

Çalışma grubu, Yıldız Teknik Üniversitesi (YTÜ) Mimarlık Fakültesi Restorasyon Anabilim Dalı öğretim üyelerinden Doç. Dr. Nadide Seçkin, Yrd. Doç. Dr. Rabia Özakin, Dr. Ayten Erdem yürütücülüğünde Dr. Uzey Yergün, Mimar Dilek Maşalı ile önlisans öğrencileri Deniz Çokcan, Didem Toygun ve Elçin Diker'den oluşmaktadır. Alan araştırması sonrasında yapılan büro çalışmalarına YTÜ Mimarlık Fakültesi lisans öğrencileri Ferdi Seymen ile Özgür Pamukçu katkıda bulunmuşlardır.

TÜBA-TÜKSEK Türkiye Kültür Envanteri Projesi ilke ve yöntemleri doğrultusunda gerçekleştirilen Boyabat kentsel kültür varlıkları envanterinin 2003 yılı alan çalışmasında, yerleşmenin ve mimari düzenin tespiti yapılmış, girilebilen konutlarda zemin katların ve esas yaşam katlarının ölçülü plan kroki-leri çizilmiş, bunun yanı sıra gündelik yaşama ilişkin veriler elde edilmeye çalışılmıştır. İki yıl süren envanter çalışması sırasında toplam 694 envanter formu hazırlanmıştır.

Yıldız Teknik Üniversitesi ve Türkiye Bilimler Akademisi işbirliğinde, TÜBA-TÜKSEK Türkiye Kültür

tional houses that are outside the Boyabat urban historical area according to when they were built. Some are Ottoman period houses that are dated to the end of the 19th century and the beginning of the 20th century and others are Republican period houses. Generally the Republican period houses are found in places where there is a grid plan of blocks and streets southeast of the city center.

Because the Boyabat urban cultural properties inventory was not within the scope of the "TÜBA-TÜKSEK Pilot Project," it was sponsored by the Rectorate of Yıldız Technical University's as well as by the Boyabat Municipality.

Envanteri Projesi kapsamında gerçekleştirilen Boyabat Kentsel Kültür Varlıkları Envanteri alan çalışmasının ulaşım, konaklama, yemek ve kısmi malzeme giderleri Boyabat Belediyesi tarafından karşılanmıştır. Bu proje, Boyabat Belediye Başkanı Sayın Hasan Kara ile Sayın Prof. Dr. Abdurrahman Dodurgalı'nın öneri ve destekleri ile gerçekleştirilmiştir; adı geçen kişiler ile tüm ilgililere¹ ve Boyabat halkına teşekkür borçluyuz.

ÇALIŞMANIN YÖNTEMİ VE BİR ÖNCEKİ YILA GÖRE YAPILAN DEĞİŞİKLİKLER

YÖNTEM

2003 yılı Boyabat kentsel kültür varlıkları envanteri çalışması 2002 yılında olduğu gibi, yazı, fotoğraf, çizim ve kısmen GPS (Global Positioning System) aleti ile yapılan dört farklı türde belgelemeyi kapsamaktadır.

Yazılı belgeleme

Yazılı belgelemede, TÜBA-TÜKSEK Türkiye Kültür Envanteri pilot proje çalışmaları için önceden hazırlanmış olan yerleşme ve anıt envanter formları kullanılmıştır. Belgelemede, kentsel kültür varlıkları için geliştirilmiş olan "yerleşme envanter formu" yapı adaları, "anıt envanter formu" ise tek yapı ve diğer kentsel kültür varlıkları için doldurularak kentsel mimarinin günümüzdeki durumu saptanmaya çalışılmıştır. Ayrıca, bir alan günlüğü tutularak her gün yapılan işler ve görüşmeler not edilmiştir.

Fotoğrafla belgeleme

Fotoğrafla belgelemede, toplam 300 envanter için 1080 adet siyah-beyaz, 300 adet renkli fotoğraf ve 580 adet renkli saydam çekilmiştir. Evlerin genel görünimleri ve eğer varsa özgün nitelikli mimari ele-

manları olan meydan, çeşme, su kanalı, anıt ağaç ve ağaç grubu gibi kentsel doku bileşenleri ve sosyal yaşama ilişkin eylemlerin belgelenmesinde siyah-beyaz fotoğraf kullanılmıştır. Özgün niteliklerini koruyan doğal çevre ve mimari öğeler ise ayrıca renkli saydam ile belgelenmiştir. Alan araştırması sırasında, fotoğraf ve saydam çekimleri numaralandırılmış, gerekli notlarla birlikte listelenmiş ve harita üzerinde çekim yönleri ile belirtilmiştir. Çalışma sonrasında tüm görsel malzeme sınıflandırılmış, envanter numarasını esas alan bir dosyalama sistemi içinde arşivlenmiş ve kullanılmaya hazır hale getirilmiştir.

Çizimle belgeleme

Belgeleme çalışmasında, anıt envanter formları hazırlanan yapılardan içine girilebilenlerin, zemin ve esas yaşam katlarının plan krokileri alınarak çizimle belgeleme yapılmıştır. Bu yöntem, hem SIT içindeki hem dışındaki alanlarda yer alan geleneksel konutların planlama ilkelerini saptayabilmek açısından yararlı olmuştur. İkinci çalışma dönemi kapsamında 76 yerleşme ve 224 anıt envanter formu hazırlanmış, 6'sı SIT alanı içinde bulunan 22 konutun 1/200 ölçekli plan krokileri çizilmiştir.

GPS aleti ile belgeleme

Boyabat kentsel kültür varlıkları envanterinin alan çalışmasında Boyabat Belediyesinden temin edilen 1975 ve 1979 tarihli 1/1000 ölçekli "halihazır" haritalar ile 1996 tarihli Koruma İmar Planı paftaları bilgisayar ortamında yeniden çizilerek kullanılmıştır. Merkezden uzak olan yerlerde ve merkezde bulunan bir kısım yapının coğrafi konum bilgileri GPS aleti kullanılarak belirlenmiş² ve envanter formlarına kaydedilmiştir.

AYRINTILI ANLATIM

Alanın sınırları ve geleneksel kent dokusu

Boyabat Kentsel SIT alanı, 23 Ekim 1987 tarihli ve 3772 sayılı Trabzon Kültür ve Tabiat Varlıkları Koruma (KTVK) Kurulu kararına göre, farklı büyüklükte ve birbiriyle bağlantısız durumda 4 ayrı kentsel SIT bölgesine ayrılmıştır (lev. 1: şek. 1). Bu SIT bölgelerinin geniş alanlı olanı, Boyabat Kalesinin doğusunda ve güneydoğusunda bulunan ve geleneksel çarşığı da içine alan I numaralı SIT bölgesidir. Kentin çekirdeğini oluşturan bu SIT bölgesinin tamamına yakın kısmı, kentin en eski mahallesi olduğu düşünülen Gökdere Mahallesi ile Kemal Dede ve Zincirlikuyu mahallelerinin içinde kalmaktadır. Ayrıca, Cami-i Kebir ve Kumluk mahallelerinin küçük birer bölümü de bu bölge sınırları içindedir. I numaralı SIT bölgesine kıyasla çok küçük bir alanı kaplayan II numaralı SIT bölgesi, Adnan Menderes Bulvarının kuzeydoğusunda kalmakta ve Cami-i Kebir ile Kumluk mahallelerinin oldukça sınırlı bir kısmını

içermektedir. Kolaz Çayının kuzeyinde kalan III ve IV numaralı SIT bölgeleri ise tamamen Kemal Dede Mahallesi sınırları içindedir. Boyabat kentsel kültür varlıkları envanterinin 2002 yılında gerçekleştirilen ilk döneminde, yukarıda dört bölüm olarak tanımlanan Boyabat Kentsel SIT alanı sınırları içinde yer alan kentsel öğeler belgelenmiştir.

Envanter çalışmasının 2003 yılında gerçekleştirilen ikinci döneminde ise Boyabat Kentsel SIT Alanı sınırları dışında kalan kentsel kültür varlıklarının envanteri yapılmıştır. Bu çalışma sonucunda elde edilen verilere göre, SIT alanının sınırları dışında yer alan geleneksel konutların, içindekilere göre daha mütevazı oldukları ve daha geç dönemde yapıldıkları söylenebilir. Ancak, gerek SIT alanı içindeki gerekse dışındaki geleneksel konutlar –plan şemaları, cephe düzenleri ve yapısal özellikleri bakımından– ana hatları ile birbirlerine benzemekte ve kentin geleneksel dokusunda süreklilik oluşturmaktadır (lev. 8: res. 15).

Gökdere, Zincirlikuyu ve Kemal Dede mahallelerinin I numaralı SIT bölgesini çevreleyen kısımlarında, yer yer yükselen apartmanlara karşın organik sokak oluşumu ve geleneksel konut dokusu devam etmektedir (lev. 8: res. 16; lev. 9: res. 17; lev. 10: res. 24). Zincirlikuyu Mahallesi, I numaralı SIT bölgesini güneydoğudan çevreleyen kısımlarında ve Kumluk Mahallesi batısında ise ızgara planlı olarak nitelendirebileceğimiz sokak oluşumu görülmektedir. Geleneksel sokak dokusundan farklılık gösteren bu oluşum, Cumhuriyet'in ilanından sonra kentin bu alanlara doğru planlı şekilde geliştiğini göstermektedir. Kentin bu yöndeki gelişimi günümüzde de devam etmektedir.

Kumluk ve Cami-i Kebir mahallelerinin II numaralı SIT bölgesini çevreleyen kısımlarında organik sokak oluşumu hâlâ mevcut olmakla birlikte, geleneksel konut dokusu yüksek apartmanlarla yer yer kesintiye uğramaktadır (lev. 2: şek. 2; lev. 3: şek. 3). I ve II numaralı SIT bölgeleriyle III numaralı SIT bölgesi arasında uzanan Kolaz Çayı ile çayın her iki yanında yer alan bağlar-bahçeler, kentin öncelikle korunması ve değerlendirilmesi gereken alanlarıdır. Ancak günümüzde, Kolaz Çayının sadece I numaralı SIT bölgesini çevreleyen kısmı dinlenme (rekreasyon) alanı olarak değerlendirilmekte, çayın çevresindeki diğer alanlarda apartmanlar yükselmektedir (lev. 13: res. 50). Kolaz Çayının, Kalebağı Mevkiinden başlayarak kent içine dağılan arklarının kenarlarında, büyük bahçeler içinde geleneksel konutlar ve kullanılmayan bir değirmen (env. no: L30B0425/ lev. 8: res. 13-14) mevcuttur. Cami-i Kebir Mahallesi sınırları içindeki Erenlik Tepesinde, geleneksel konutların yanı sıra gecekondu da bulunmaktadır. Kemal Dede Mahallesi IV numaralı SIT bölgesini çevreleyen kuzeybatı kısmında ise organik sokak dokusunun devam ettiği, ancak konutların niteliksiz olduğu görül-

mektedir. III ve IV numaralı SIT bölgelerinin dışında kalan Sinop-Boyabat Yolu çevresinde ise yüksek apartmanlar yer almaktadır.

Boyabat Kalesinin bulunduğu tepenin güneybatı eteklerinde, kent merkezine yürüme mesafesinde bulunan Kalebağı Mevkiindeki bahçelerde "bağ evi" olarak nitelendirilen, özgün nitelikli birkaç geleneksel konut bulunmaktadır (lev. 7: res.7-8; lev. 13: res. 51-52).

Kentsel SIT sınırları dışındaki geleneksel konutların plan özellikleri

Boyabat Kentsel SIT alanı sınırları dışında bulunan geleneksel konutlar yapıldıkları döneme göre, 19. yüzyıl sonları ile 20. yüzyıl başlarında yapılan Osmanlı Devri konutları ve 20. yüzyıl ortalarında yapılan Cumhuriyet Devri konutları olarak iki grupta ele alınabilir. Bunlardan Osmanlı Devrinde yapılan geleneksel konutlar, Kentsel SIT alanı içindeki geleneksel konutlarla benzer nitelikler taşımaktadır. Geleneksel yapım sisteminden betonarme yapım sistemine geçiş sürecini yansıtan Cumhuriyet Devri konutları da diğer geleneksel konutlarla genelde bir benzerlik ve uyum içinde olmakla birlikte, balkonlu plan şemaları, dışa açık cephe biçimlenişleri ve yapım sistemindeki bazı özellikleri ile ayırt edilebilmektedir (lev. 9: res. 21, 23; lev. 10: res. 29-31; lev. 11: res. 32-34). Kentsel SIT alanı sınırları dışında fazla sayıda Cumhuriyet Devri konutu bulunmasına karşın, SIT alanı içinde bu döneme ait konut sayısı çok azdır. Ancak, çarşı bölgesi içinde Cumhuriyet Devrine ait çok sayıda kârgir dükkân bulunmaktadır (lev.12: res. 45).

Boyabat'ta SIT alanı içinde ve dışında bulunan bütün geleneksel konutların, bazı istisnalar dışında, "kapalı sofalı" olarak tasarlanmış yapılar olduğu görülmektedir. Yerleşme bütününde, Kentsel SIT alanı içinde yer alan ve 2002 yılı çalışma raporunda değinilen (bkz. Seçkin *et al.* 2003: 96, lev. 18) Latife Matuk evi (env. no: L29B0334) dışında, "açık sofalı" plan şemasına rastlanmamıştır. Kalebağı Mevkiinde bulunan Hüseyin Altan'a ve Ahmet Tekin'e ait "bağ evleri" (env. no: L29B0674 ve L29B0629) ise "açık sofalı" plan şemasına sahip olmalarına karşın kent evi niteliğinde olmayan yapılardır (lev. 7: şek. 12, res. 8).

SIT alanı dışındaki konutların kare ya da dikdörtgen planlı zemin katları, çoğu zaman servis mahallerini içeren ekler nedeniyle girintili ve çıkıntılı bir görünüm kazanmaktadır. Bu konutlarda zemin kata, dolayısıyla yapıya giriş, genellikle sokağa ya da bahçeye açılan giriş kapısı ile sağlanmaktadır. Osmanlı Devri konutlarında sokağa fazla açılmadan, bir üst katın plan düzenini oluşturacak biçimde tasarlanmış olan zemin katlar, üst kata çıkış merdivenini içinde barındıran taşlık, kışık oda, mutfak, depo, kiler vb. mahallerden oluşmaktadır. Cumhuriyet Devri konutlarında ise zemin katlarda odunluk, kiler, depo gibi mahalle-

re yer verilmemekte, zemin kat ve üst kat plan düzeni birbirini tekrarlamaktadır.

SIT alanı dışındaki konutların üst katlarında, iç sofalı (dikdörtgen, "L" planlı, "T" planlı) ve orta sofalı (dikdörtgen, haçvari) plan şemalarının yanı sıra "köşe sofalı" plan şeması da kullanılmıştır (lev. 4: şek. 4). Bu plan şemalarında sofa, genellikle dışarıya bir cumba ile açılmaktadır. Cumhuriyet Devri konutlarında yukarıda değinilen plan şemalarının, balkonlarla çeşitlendirildiği görülmektedir. Sıkça kullanılan balkonlu plan şemalarında balkonlar sofanın, odanın ya da sofa ve odaların önünde, çeşitli konumlarda yer almaktadır. Köşe balkonlu planlarda genellikle köşe odalardan biri, zemin kattan itibaren diğer köşe oda ve sofadan daha ileride tutulmuş, geride bırakılan sofa ile köşe odanın önüne balkon yerleştirilmiştir (lev. 6: şek. 8-9). Bazen de, konutun bahçe ya da sokak kenarı kısmen ya da tamamen balkona ayrılmıştır. Balkonlu konutlarda, sofanın daraltılarak sadece odalara ve diğer mekânlara geçişi sağlayan koridor gibi kullanıldığı da görülmektedir.

SIT sınırları dışında bulunan Kalebağı'ndaki "bağ evleri" ise iki katlı mütevazı yapılardır. Hepsinin içine girilememesine karşın, üst kat planlarının açık ya da kapalı bir sofa, ocaklı bir oda ve heladan ibaret olduğu anlaşılmaktadır. İçine girilebilen Rıza Erdoğan bağ evinin (env. no: L29B0675/ lev. 7: şek. 11) zemin katında, mutfak olarak kullanılan ocaklı ve sedirli bir oda ile merdivenin bulunduğu giriş mahalli yer almaktadır.

Kentsel SIT alanları dışındaki geleneksel konutların cephe özellikleri

Kentsel SIT alanı sınırları dışında kalan geleneksel konutlar genellikle ayrıık düzende yapılmış, bahçeli, iki katlı ve kırma çatılı yapılardır. Bu konutlarda manzaraya, bahçeye dolayısıyla sokağa yönelik olan tek cepheye daha çok özen gösterilmiştir. Genelde 2 katlı olan geleneksel konutlar dışında tek katlı, 2 kat + bodrum katlı ya da 3 katlı konutlara da rastlanmaktadır. Eğimli araziye oturan konutlar, bir cepheden tek, diğer cepheden iki katlı olabilmektedir. Geleneksel konutların cephelerine hâkim olan ve cephe düzenini belirleyen katlar, "esas yaşam katı" olarak adlandırdığımız üst kat ve eğer varsa orta kattır. Bu konutlar arasındaki yaygın cephe düzeni, yapı ekseninde bulunan sofanın bir cumba ile dışarıya doğru çıktığı "cumbalı cephe" düzenidir (lev. 8: res.16; lev. 9: res. 17; lev. 10: res. 24). Sofa çıkmasının iki yanında bulunan köşe odaların çıkmalı ya da çıkmasız olması, pencerelerin dikdörtgen, kare ya da kemerli biçimleri, cumbayı örten çatının şekli bu cephe düzenini çeşitlendirmektedir. SIT içindeki geleneksel konutlar arasında da yaygın olan bu tip cephe düzeninde cumbaları ahşap konsollar, payandalar veya dikmeler desteklemekte ya da cumba desteksiz bırakılmaktadır.

SIT dışındaki konutlar arasında çok kullanılan bir başka cephe düzeni ise "balkonlu cephe"dir. Genellikle, Cumhuriyet Devri konutlarının önemli bir unsuru olan balkon, ya cephe ekseninde ya cephe köşesinde yer almakta (lev. 9: res. 21; lev. 10: res. 28-29; lev. 11: res. 32) ya da cephe boyunca devam etmektedir (lev. 11: res. 33). Balkonlu cephelerde genellikle, kare-kanatlı pencereler kullanılmış olmakla birlikte, balkonun cephe ekseninde yer aldığı örneklerde dikdörtgen sürme pencerelere de rastlanmaktadır. Balkon çıkması ve balkon çatısı, genellikle ahşap dikmelerle, bazen kârgir ayaklarla desteklenmiştir. Ayrıca, cephe ekseninde yer alan balkon çıkmalarının ahşap payandalarla ve konsollarla desteklendiği örneklerle de oldukça sık rastlanmaktadır.

Bu cephe düzenlerinin dışında odaların çıkmalı, sofanın çıkmasız olduğu ya da sofa veya oda çıkmasının yapının sadece bir köşesinde yer aldığı farklı cephe düzenlerine de rastlamak mümkündür. Ayrıca, çıkmasız cephe düzenine sahip olan geleneksel konutlar da bulunmaktadır.

Geleneksel konutların –köşe balkonlular dışında– genellikle oda-sofa-oda sıralanması ile oluşan sokak ya da bahçe cephelerinde pencere grupları, dikdörtgen pencerelerde 2-1-2 ya da 2-2-2, kare pencerelerde ise 1-1-1 düzeninde oluşmaktadır. Balkonlu konutlarda ortadaki pencerenin yerini balkon kapısı almıştır.

Genellikle sıvalı olan konut cepheleri, ahşap kat silmeleri, pencere ve köşe pervazları ile zenginleştirilmiştir. Bu tip cephelerin yanı sıra yapının taşıyıcı sistemini ve dolgu malzemesini gösterecek şekilde sıvasız bırakılmış (lev. 9: res. 19) ve bağdadi çitalı olmasına karşın sıva yapılmamış cephelere de rastlanmaktadır; Cemil Çoban evi (env. no: L30B0397) ve Hüseyin Altınbağ evi (env. no: L30B0396) bu tiplere örnektir. SIT alanı dışındaki konutlar arasında –Katircioğulları evi ve Ahmet Küçük evi (env. no: L30B0438) gibi– kat silmesi ve köşe pervazları sıva ile yapılmış birkaç örnek de mevcuttur. Alaturka kiremit kaplı kırma çatılar üzerinde, "kedilik" olarak adlandırılan çatıya çıkış yeri bulunmaktadır.

SIT alanı dışındaki geleneksel konutlar içinde Cumhuriyet Devri konutlarının cepheleri, ana hatları ile aynı özelliklere sahip olmakla birlikte diğerlerinden ayırt edilebilmektedir. Cumhuriyetle birlikte değişen yaşam biçimine paralel olarak cumbanın balkona, dikdörtgen/ sürme pencerelerin kare/ kanatlı pencerelere dönüşmesi, zemin katların üst katlara benzer pencere düzenine sahip olması, ahşap malzemenin yanı sıra tuğla malzemenin de kullanılması, bu dönemin konut cephelerini diğer geleneksel konutlarından farklılaştırmaktadır.

Kentsel SIT sınırları dışındaki konutlarda yapım sistemi ve malzeme kullanımı

Geleneksel konutların temel duvarları genellikle "su-

basman" seviyesine kadar yükseltilmiş moloz taş duvarlardan oluşmaktadır. Zemin kat ve üst kat duvarları ise –ocaklı duvarlar hariç– tümüyle ahşap çatkı düzeninde yapılmıştır. Bazen "subasman" seviyesinin altında basık bir bodrum kat oluşturulduğu, bazen taş duvarların üst kat döşeme seviyesine kadar zemin kat boyunca yükseltildiği konutlara da rastlanmaktadır. Ahşap çatkılı duvarlarda çatkı arası, çoğu zaman kerpiç ya da tuğla dolgulu, bazen dolgusuz bırakılarak ahşap çatkı üzerine sık aralıklarla bağdadi çita çakılmıştır. Dolgulu ya da dolgusuz olan ahşap çatkılı duvarlar içten ve dıştan, saman katkılı çamur sıva üzerine yapılan kireç harçlı sıva ile kaplanmıştır. Tuğla dolgulu ya da bağdadi çitalı duvarların sıvasız bırakıldığı örnekler de bulunmaktadır.

Cumhuriyet Devri konutlarında taş ve kerpiç malzeme yerine tuğla malzeme kullanılmış, zemin ve üst kat seviyesindeki ahşap çatkılı duvarlar daima tuğla dolgulu olarak yapılmıştır (lev. 9: res. 21). 1950 yılından sonra yapıldığı tahmin edilen konutlarda ise, zemin kat duvarları yığma tuğladır. Zemin kat ve üst kat duvarlarının tuğladan yapıldığı daha geç döneme ait örnekler de görülmektedir. Diğer geleneksel konutlarda olduğu gibi, Cumhuriyet Devri konutlarında da kat döşemeleri ve tavanlar ahşap kirişlidir. Balkon çıkmaları ve ahşap kaplamalı balkon saçakları da yine ahşap dikmelerle taşınmaktadır.

Geleneksel yöntemle inşa edilmiş olan bağ evlerinin zemin kat beden duvarları taş, üst kat duvarları ise ahşap çatkılıdır. Harçlı moloz taş zemin kat duvarları, bazı örneklerde ahşap dikme, başlık ve payandalarla desteklenen biçimdedir. Bazı yapılarda ise zemin kat duvarlarının harçsız moloz taş olarak örüldüğü görülmektedir. Üst katların ahşap çatkılı duvarları dolgusuz ya da kerpiç veya tuğla dolgulu olarak yapılmıştır. Ahşap çatkılı duvarların iç ve dış yüzeyleri genelde sıvalıdır, bağdadi çitalı dış yüzeylerin sıvasız bırakıldığı örneklerle de rastlanmaktadır.

2002 VE 2003 YILI ÇALIŞMALARINA İLİŞKİN GENEL DEĞERLENDİRME

Boyabat kenti, arkeolojik, doğal, tarihsel ve kentsel SIT alanlarının bir arada bulunduğu "karma SIT" bölgesidir. Kentin en eski ve önemli yapısı olan Boyabat Kalesi kuzeybatıdaki bir tepenin üzerinde yükselmektedir (lev. 8: res. 9). Kalenin bulunduğu tepe ile kuzeyindeki Kırkkızlar Tepesi arasından akan Kollaz Çayı, kent içine dağılan arkları ile kentsel dokuyu zenginleştirmektedir. 20. yüzyılın ikinci yarısına değin sürekliliğini koruyan geleneksel kent dokusu, 1970 yılı sonrasında açılan Adnan Menderes Bulvarı ile parçalanmış ve kısmen tahrip olmuştur.

Trabzon Kültür ve Tabiat Varlıkları Koruma Kurulunun 23 Ekim 1987 tarihli ve 3772 sayılı kararına göre, kent merkezinde 13'ü anıtsal yapı olmak üzere 120 adet korunması gerekli kültür varlığı saptanmış

ve 4 ayrı SIT bölgesinden oluşan "Boyabat Kentsel SIT Alanı"nın sınırları belirlenmiştir. Boyabat'ta halen, adı geçen kurulun 9 Nisan 1996 tarihli ve 2453 sayılı kararı ile onaylanmış olan "Boyabat Koruma İmar Planı" yürürlüktedir.

Boyabat Kalesinin batısında kalan ve büyük bir alanı kaplayan I numaralı SIT bölgesi, kentin çekirdeğini oluşturmakta ve mimari karakterini belirlemektedir. Kentin anıtsal yapıları ile geleneksel konutlarının önemli bir kısmı ve Boyabat Çarşısı bu SIT bölgesinin içinde bulunmaktadır. Geleneksel konutların önemli örneklerinin³, özgün niteliğini koruyan sokak ve caddelerin⁴ yoğun olarak bulunduğu bu SIT bölgesi, Adnan Menderes Bulvarının güneybatısında, Bulvarın kuzeydoğusunda yer alan II numaralı SIT bölgesi ile Kolaz Çayının kuzeyinde kalan III ve IV numaralı SIT bölgeleri, daha küçük alanı kaplamakta ve daha az sayıda geleneksel konut barındırmaktadır. Bu bölgelerdeki önemli evler arasında Cedimoğlu evi (env. no: L30B0111), Tosunlar evi (env. no: L29B0166), Ömer Faruk Saraç evi (env. no: L30B0354), Tabaklının Rıza evi (env. no: L30B0003), sokaklar arasında ise Panayır Sokak, Telgrafçı Sokak, Cedimoğlu Sokak gibi sokaklar sayılabilir (lev. 10: res. 26; lev. 12: res. 44; lev. 12: res. 41).

Geleneksel konutların orta ve üst katları genellikle "iç sofalı" plan şemasına sahiptir (lev. 4: şek. 4). Cephe düzenleri konutların kat sayılarına, odalar ve sofanın birlikte ya da ayrı ayrı çıkma yapmasına veya çıkmasız olmasına, çıkma planına, çıkmayı örten çatı biçimine, balkonların cephedeki konumuna, pencerelerin dikdörtgen-sürme, kemerli-sürme ya da kare-kanatlı olmasına, pencere ve köşe pervazlarının bezemesiz ya da bezemeli yapılmasına göre çeşitlenmektedir. En çok rastlanan, üst kat seviyesinde, ortada bulunan sofanın üçgen alınlıklı bir cumba ile dışarı taşıdığı cephe düzenidir. Konutların taş temeller üzerine oturan bütün duvarları, ocaklı kârgir duvarlar dışında, ahşap çatki düzeninde yapılmıştır. Ahşap çatkılarının arası, zemin katta moloz taş, kerpiç ya da tuğla veya hem taş hem kerpiç; orta katta kerpiç ya da tuğla dolgulu, üst katta dolgusuz ve bağdadi çitalı olarak yapılmıştır (Seçkin *et al.* 2003: 99-102).

SIT sınırları dışında yer alan geleneksel konutlar, SIT alanı içindeki geleneksel konutlara göre daha mütevazı ve daha geç döneme ait örneklerdir. Bu alanda yer alan ve genellikle, ayırık düzende inşa edilmiş, bahçeli, iki katlı ve kırma çatılı olan geleneksel konutlar, SIT alanı içindeki geleneksel konutlarla plan şemaları, cephe düzenleri ve yapısal özellikleri bakımından benzerlik göstermekte ve geleneksel dokudaki sürekliliği korumaktadır. Ancak, I numaralı SIT bölgesini güneydoğudan çevreleyen alanda yer alan ızgara planlı sokak oluşumu, geleneksel dokudan farklı niteliktedir; bu alandaki konutlar balkonlu plan

şemaları, kare-kanatlı pencereleri ve çoğu kez sıvasız tuğla duvarları ile diğerlerinden farklılaşmasına karşın fiziksel çevreye uyumlu yapılarıdır.

Boyabat Koruma İmar Planında, korunması gerekli tek bir SIT alanı yerine, 4 ayrı SIT bölgesi oluşturulması, geniş caddelerin açılması ve çok katlı yeni yapılanmaya izin verilmesi geleneksel dokunun tahrip olmasına sebep olmaktadır.

SONUÇ

25 Haziran - 7 Temmuz 2003 tarihleri arasında gerçekleştirilen alan çalışması sonucunda Boyabat Kentsel SIT alanı sınırları dışında kalan bölgede 200'ü konutlar, 7'si bağ evleri için olmak üzere toplam 224 anıt ve 76 yerleşme envanter formu hazırlanmıştır. Böylece, iki yıllık çalışma sonucunda, Boyabat kentsel kültür varlıkları envanteri tamamlanmış ve sonuç olarak 405 konut, 7 bağ evi, 11 dini yapı, 64 ticaret yapısı, 5 çeşme, 2 güvenlik yapısı, 3 üretim yapısı, 2 eğitim yapısı (lev. 8: res.12) ve 25 doğa ögesi olmak üzere toplam 524 kentsel öge envanter kapsamına alınmış, 170 yerleşme envanter formu hazırlanmıştır⁵.

ÖNERİLER

Boyabat'ta gelecek yıllarda, bu yıl tamamlanmış olan kentsel mimarlık envanteri dışında arkeoloji, kırsal mimarlık, tarih, sözlü tarih, etnografya, etnobotanik ve jeolojik miras alanlarında da çalışmalar yapılması ve Boyabat kültür envanterinin tamamlanması önerilmektedir.

Geleneksel dokunun sürekliliğini sağlayabilmek için SIT bölgeleri birleştirilerek SIT alanı genişletilmeli ve bu alan çevresinde koruma bölgesi oluşturulmalıdır. Bu bağlamda, mevcut plana göre SIT dışında kalan bölgelerdeki geleneksel yapılar da korunması gerekli kültür varlıkları kapsamına alınmalı ve "Boyabat Koruma İmar Planı" acil olarak gözden geçirilerek yeniden değerlendirilmelidir.

Kentsel SIT alanı içindeki ve dışındaki boş parsellerde yeni yapılaşma ölçütleri yeniden belirlenerek yeni yapılarla geleneksel yapılar arasında görsel ve kütleli uyum sağlanmalı, iki ya da üç parsel birleştirilerek çok katlı büyük blokların yapılmasına izin verilmemelidir.

Kentsel envanter çalışması değerlendirildiğinde, korunması gerekli yapılar arasından bazılarının öncelikle ele alınması gerekliliği ortaya çıkmaktadır. Bu açıdan, Latife Matuk evi (env. no: L29B0334/ lev. 5: res. 1-2, şek. 5), Nuriye Genç evi (env. no: L29B0346), Osman Akça evi (env. no: L29B0347), Altunbabalar evi (env. no: L29B0275), Tavukçuoğulları evi (env. no: L29B0277), Havva-Osman Çakıcı evi (env. no:

L29B0297) ile Çay Sokak (lev.11: res.35-36) üzerindeki evler değerlendirilerek özgün nitelikleri ile korunmalıdır. Özellikle, Boyabat halkının utanç duyduğunu belirttiği Çay Sokak kültürel ve turistik amaçlarla değerlendirilerek kentin prestij alanı haline getirilebilecek potansiyele sahiptir.

Geleneksel konut dokusunun korunması ve değerlendirilmesi için, Boyabat halkının kooperatif ya da dernek kurarak tüzel bir kişilik oluşturması önerilmektedir. Boyabat halkı, bu yolla kentin geleceğiyle ilgili kararlarda söz sahibi olduğunda, korunması gerekli yapı sahiplerine teknik ve maddi destek sağlanmasının kolaylaşacağı görüşündeyiz. ☺

NOTLAR

1. Çalışmamız süresince bize destek olan Sayın Kaymakam Adnan Kayık'a, Sayın Yzb. Suat Özbaykuş'a, Sayın Yzb. Şuayip Bolat'a, Sayın Mustafa Küçük'e, Sayın Hasan Uysal'a, Sayın Seyfettin Genç'e, Sayın Ahmet Küçükbaş'a, Sayın Mehmet Nuri Yılmaz'a, Sayın Ali Küçük'e, Sayın Resul Karaca'ya ve Sayın Özgür Cebeci'ye teşekkür ediyoruz.
2. Çalışma ekibinde bir GPS aleti bulunduğundan, çalışma gruplarından sadece biri GPS aleti ile belgeleme yapabildiği.
3. Latife Matuk evi, Osman Akça evi, Nuriye Genç evi, Abidler evi, Altınbabalar evi, Mavişler evi, Osman Çakıcı evi, Yaşar Topçu evi vb.
4. Çay Sokak, Kayaarası Sokak, Kandilci Sokak, Poyraz Sokak, Yokuş Sokak, Zübeyde Hanım Caddesi, Bayram Caddesi, Cevdet Kerim İncedayı Caddesi vb.
5. Bu envanter çalışması sırasında, 23 Ekim 1987 tarih ve 3772 sayılı kararla tescil kaydı kaldırılan 3 yapı (KB eski env. no: 9, 77, 87) günümüzde mevcut olmadığı için değerlendirilememiş ve envanter kapsamına alınmamıştır. Ancak, tescil kaydı kaldırılmış olmasına karşın günümüzde mevcut olan 5 yapı (KB eski env. no: 16, 19, 61, 79, 100) ile yıkılmış oldukları için yine aynı kararla haklarında soruşturma açılmış olan 4 yapı (KB yeni env. no: 117, 118, 119, 120) bu çalışma kapsamında yeniden belgelenmiştir.

KISALTMALAR

KB Kültür ve Turizm Bakanlığı

KTVKK Kültür ve Tabiat Varlıkları Koruma Kurulu

KAYNAKÇA

SEÇKİN, Nadide, Ayten ERDEM ve Rabia ÖZAKIN
2003 "Sinop-Boyabat Kentsel Mimarlık Envanter Raporu 2002 Yılı Çalışması", *TÜBA Kültür Envanteri Dergisi* 1: 90-105, lev. 1-18.

DÜZELTİ

2002 Yılı Boyabat Kentsel Mimarlık Envanter Listesi

	YANLIŞ	DOĞRU
sayfa 93, sağ sütun 8. satır	1450 m ²	1450 km ²
sayfa 95, sol sütun 20. satır	kuzeyden ve doğudan	kuzeydoğuya ve güneydoğuya doğru
sayfa 123, res. 25	Nuriye Genç evi	Sabriye Maviş evi (env. no: L29B0185)
sayfa 123, res. 26	Osman Akça evi	Cedimoğlu evi (env. no: L30B0111)

EK 1: BOYABAT KENTSEL MİMARLIK ENVANTER LİSTESİ 2002-2003

TÜBA env. no.	Yapı türü	KB env. no.	Adresi/ adı	Ada	Parsel
L30B0001			yapı adası	4	
L30B0002	K*	100 eski	Eski Sinop Yolu Gogok Deresi Sok. no. 35	4	12
L30B0003	K	97	Eski Sinop Yolu Kozanoğlu Sk. no. 29, 31	4	15
L30B0004			yapı adası	26	
L30B0005	K	80	Eski Tabakhane Sok. no. 7, 7A	26	23
L30B0006	T*		Yusuf Kemal Bey Cad. no. 30	26	28
L30B0007	K	78	Çay Sokak no. 6	26	30
L30B0008	K	79 eski	Yusuf Kemal Bey Cad. no. 18, 18 A	26	45
L30B0009	K		Yusuf Kemal Bey Cad. no. 20	26	46
L30B0010			yapı adası	27	
L30B0011	K	70	Kaya Arası Sok. no.10, 10A	27	2
L30B0012	K	69	Kaya Arası Sok. no. 8	27	5
L29B0013	K	74	Çay Sokak no. 17	27	6
L29B0014	K	67	Kaya Arası Sok. no. 4, 4A	27	7
L29B0015	K	75	Çay Sok. no. 13	27	9
L30B0016			yapı adası	28	
L30B0017	K	73	Çay Sokak no. 9	28	2
L30B0018	K	77	Çay Sok. no. 11 (Nuri Cedimoğlu evi)	28	3
L30B0019	K		Çay Sokak no. 16	28	4, 5
L29B0020			yapı adası	29	
L29B0021	K	66	Çay Sok. no. 4 (Mehmet Aktaş evi)	29	17
L29B0022	K	76	Çay Sokak no. 8	29	18
L30B0023	T		Çay Sokak no.10, 10A	29	18
L29B0024			yapı adası	30	
L29B0025	T		Yusuf Kemal Bey Cad. - Tayyareci Nuri Bey Sok. köşesi	30	4
L29B0026			yapı adası	31	
L29B0027	T		Kurtuluş Sok. no:1- Cevdet Kerim İnce Dayı Cad.	31	1
L29B0028	T		Tayyareci Nuri Bey Sok. no. 7 - Gürsel Sok no. 6	31	4, 6
L29B0029	T		Kurtuluş Sok. no. 3 -Tayyareci Nuri Bey Sok. no. 5	31	5
L29B0030			yapı adası	36	
L29B0031	K	89	Cevdet Kerim İncedayı Cad. no. 16 (A, B, C ?) (Nuri Şimsir evi)	36	2
L29B0032	K	90	Cevdet Kerim İncedayı Cad. no. 18 (A, B, C ?) (Abalı evi)	36	3
L29B0033	K	91	Cevdet Kerim İncedayı Cad. no. 23 (20 A, B, C ?)	36	4, 5
L29B0034	T		Nizamettin Bey Cad. no. 24	36	13
L29B0035	T		Nizamettin Bey Cad. no. 26, 28	36	14
L29B0036			yapı adası	37	
L29B0037	T		Savaş Sok. (Hal Yeri Sok.) - Fatih Sok. (27 Mayıs Sok.) köşesi	37	1
L29B0038	T		Savaş Sok. (Hal Yeri Sok.) no. 21 A	37	2
L29B0039	T		Savaş Sok. (Hal Yeri Sok.) no. 21 B	37	3
L29B0040	T		Savaş Sok. (Hal Yeri Sok.) no. 21 C	37	5
L29B0041	T		Savaş Sok. (Hal Yeri Sok.) no. 21 D	37	7
L29B0042	T		Savaş Sok. (Hal Yeri Sok.) no. 21 E	37	8
L29B0043	T		Savaş Sok. (Hal Yeri Sok.) no. 21 F	37	10
L29B0044	T		Savaş Sok. (Hal Yeri Sok.) no. 21 G	37	12
L29B0045	T		Savaş Sok. (Hal Yeri Sok.) no. 21 H	37	16
L29B0046	T		Savaş Sok. (Hal Yeri Sok.) no. 21 I	37	18
L29B0047	T		Savaş Sok. (Hal Yeri Sok.) no. 21 J	37	20
L29B0048	T		Savaş Sok. (Hal Yeri Sok.) no. 21 K	37	24
L29B0049	T		Savaş Sok. (Hal Yeri Sok.) no. 21 L	37	25
L29B0050	T		Savaş Sok. (Hal Yeri Sok.) no. 21 M	37	28
L29B0051	T		Savaş Sok. (Hal Yeri Sok.) no. 21 N	37	30
L29B0052	T		Savaş Sok. (Hal Yeri Sok.) no. 21 O	37	31
L29B0053	T		Savaş Sok. (Hal Yeri Sok.) no. 21 P	37	32
L29B0054	T		Eczane Cad. no. 35 - Fatih Sok. (27 Mayıs Sok.) köşesi	37	13

TÜBA env. no.	Yapı türü	KB env. no.	Adresi/ adı	Ada	Parsel
L29B0055	T		Belediye Sok no. 12	37	27
L29B0056	T		Belediye Sok no. 14	37	29
L29B0057			yapı adası	38	
L29B0058	T		Tayyareci Nuri Bey Sok. - Kurtuluş Sok. no. 6	38	2, 3
L29B0059			yapı adası	40	
L29B0060	T		Zafer Sok. no. 6 - Tayyareci Nuri Bey Sok.	40	2
L29B0061			yapı adası	41	
L29B0062	T		Tayyareci Nuri Bey Sok. no. 10 - Hakimiyet Sok. no. 6	41	2
L29B0063			yapı adası	42	
L29B0064	T		Tayyareci Nuri Bey Sok. - Cumhuriyet Sok. no. 6	42	2
L29B0065	T		Hakimiyet Sok. no. 7-7A - Nizamettin Bey Cad.	42	4
L29B0066			yapı adası	43	
L29B0067	T		Tayyareci Nuri Bey Sok. - Cumhuriyet Sok. no. 5	43	1
L29B0068	T		Bakırcılar Sok. (Kalaycılar Sok.) no. 8 - Tayyareci N. Bey Sok. no. 1	43	2
L29B0069			yapı adası	47	
L29B0070	T		Bakırcılar Sok. (Kalaycılar Sok.) no.19	47	8
L29B0071			yapı adası	49	
L29B0072	T		Eczane Cad. no. 19 - Bakırcılar Sok. köşesi	49	6
L29B0073			yapı adası	51	
L29B0074	T		Cumhuriyet Sok. no. 14	51	3
L29B0075	T		Cumhuriyet Sok. no. 9 - Savaş Sok. (Hal Yeri Sok.) köşesi	51	3
L29B0076	T		Eczane Cad. no. 13 - Hakimiyet Sok. köşesi	51	6
L29B0077			yapı adası	52	
L29B0078	T		Cumhuriyet Sok. no. 8	52	2
L29B0079			yapı adası	53	
L29B0080	T		Hakimiyet Sok. no. 20	53	3
L29B0081	T		Zafer Sok. 19 -Eczane Cad. no. 9	53	5
L29B0082			yapı adası	54	
L29B0083	T		Nizamettin Bey Cad. no. 51 - Hakimiyet Sok. - Zafer Sok. köşesi	54	1, 2
L29B0084	T		Hakimiyet Sok. no. 10-10A, 14	54	3, 4 5, 6
L29B0085	T		Savaş Sok. (Hal Yeri Sok.) no.22/ Hakimiyet Sok. no. 16	54	7
L29B0086	T		Savaş Sok. (Hal Yeri Sok.) - Zafer Sok. no. 8	54	8
L29B0087			yapı adası	56	
L29B0088	T		Zafer Sok. no. 18 - Savaş Sok. (Hal Yeri Sok.) no. 24 (dükkan)	56	5
L29B0089	T		Gürsel Sok. ve Savaş Sok. (Hal Yeri Sok.) köşesi	56	6
L29B0090			yapı adası	57	
L29B0091	T		Savaş Sok. (Hal Yeri Sok.) no. 27 - Gürsel Sok. no. 22	57	2
L29B0092	T		Eczane Cad. no. 3 - Kurtuluş Sok. no. 23	57	6
L29B0093			yapı adası	59	
L29B0094	T		Savaş Sok. (Hal Yeri Sok.) no. 31 - Yusuf Kemal Bey Cad no. 35	59	1
L29B0095	T		Kurtuluş Sok. no. 18	59	3
L29B0096	T		Kurtuluş Sok. no. 20 (?)	59	4
L29B0097	T		Eczane Cad. no. 1 - 1A - Yusuf Kemal Bey Cad.	59	6
L29B0098			yapı adası	60	
L29B0099	T		Nizamettin Bey Cad. No:55 - Kurtuluş Sok. no. 10	60	2
L29B0100	T		Savaş Sok. (Hal Yeri Sok.)	60	5

TÜBA env. no.	Yapı türü	KB env. no	Adresi/ adı	Ada	Parsel
L29B0101			yapı adası	65	
L30B0102	D*	8	Cevdet Kerim İncedayı Cad. (Merkez/ Büyük Cami)	65	1
L30B0103	K	114	Hamam Sok. no. 9	65	2
L30B0104	K		Hamam Sok. no. 4	65	4
L30B0105	K		Yusuf Kemal Bey Cad. no. 23	65	11
L30B0106	T		Yusuf Kemal Bey Cad. no. 17 (eski otel)	65	13
L29B0107			yapı adası	68	
L29B0108	K		Adnan Menderes Bulvarı no. 24-24A - Cevdet Kerim İnce Dayı Cad. no. 4-4A	68	4
L29B0109			yapı adası	87	
L30B0110	K	106	Cedimoğlu Sok. no. 12 (Mehmet Akkoca evi)	87	17 18 19
L30B0111	K	104	Cedimoğlu Sok. no. 2 (Cedimoğlu evi)	87	24 36
L29B0112			yapı adası	95	
L30B0113	K	102	Panayır Cad. no. 22-24	95	2, 3
L29B0114			yapı adası	96	
L30B0115	D	7	Ak Mescit Bademli Sokak no. 4 (Taş Cami)	96	1
L30B0116	K		Baklıacı Sokak no. 8	96	2
L29B0117			yapı adası	98	
L30B0118	K		Baklıacı Sokak no. 2	98	1
L30B0119	K		Panayır Cad. no. 16	98	2
L30B0120	K	107	Er Sokak no. 11	98	5
L29B0121			yapı adası	102	
L30B0122	K	101	Mezbaha Sokak no. 20	102	2
L29B0123			yapı adası	103	
L30B0124	K		Cedimoğlu Sok. no. 43	103	1
L30B0125	K		Panayır Cad. no. ?	103	4
L30B0126	K	103	Panayır Cad. no. 31	103	5
L30B0127	K		Panayır Cad. no. 27	103	7
L30B0128	K	100	Mezbaha Sok. no. 32	103	15
L30B0129	K		Cedimoğlu Sok. no. 47	103	17
L29B0130			yapı adası	104	
L30B0131	K	105	Panayır Cad. no. 51	104	17
L29B0132			yapı adası	107	
L30B0133	K	99	Panayır Cad. no. 25	107	1
L29B0134			yapı adası	108	
L29B0135	K	86	Genç Mehmet Sok. no. 2, 2A, 2B (Mustafa-Hüseyin Yayla evi)	108	1
L29B0136			yapı adası	109	
L29B0137	K	85	Genç Mehmet Sok. no. ? (5)	109	12
L29B0138			yapı adası	110	
L29B0139	K	83	Genç Mehmet Sok. no. 6	110	4
L29B0140	K	88	Belediye Sok. no. 13	110	5
L29B0141	K	84	Genç Mehmet Sok. no. 8	110	6
L29B0142	K	87	Genç Mehmet Sok. no. 4, 4A	110	8, 9
L29B0143	K		Genç Mehmet Sok. no. 49	110	12
L29B0144			yapı adası	113	
L29B0145	K	82	Genç Mehmet Sok. no. 13 (2, 2A, 2B)	113	1
L29B0146			yapı adası	114	
L29B0147	K	81	Eczane Cad. no. 51	114	1
L29B0148			yapı adası	115	
L29B0149	K	112	Sinan Sok. no. 5	115	10
L29B0150	K		Telgrafçı Sok. no. 2	115	10
L29B0151	K		Sinan Sok. no. 7	115	14 15
L30B0152			yapı adası	116	
L30B0153	K		Sinan Sok. no. ?	116	12 13 ?
L29B0154	K		Sinan Sok. no. 19	116	2
L29B0155	K		Sinan Sok. no. 17	116	4
L29B0156	K		Sinan Sok. no. 15	116	5

TÜBA env. no.	Yapı türü	KB env. no	Adresi/ adı	Ada	Parsel
L29B0157	K		Telgrafçı Sok. no. 9	116	7
L29B0158	K	109	Telgrafçı Sok. no. 3	116	9
L29B0159	K	108	Telgrafçı Sok. no. 1	116	10
L29B0160			yapı adası	117	
L29B0161	K		Sinan Sok. no. 8	117	7
L29B0162	K		Sinan Sok. no. ?	117	9
L29B0163	K	110	Sinan Sok. no. 6	117	10
L29B0164			yapı adası	131	
L29B0165	K		Ak Sokak no. 10	131	1
L29B0166	K	111	Telgrafçı Sok. no. 8 (Tosunlar evi)	131	2
L29B0167			yapı adası	151	
L29B0168	T		Eczane Cad. no. 12	151	7
L29B0169	T		Eczane Cad. no. 22	151	11
L29B0170	T		Eczane Cad. no. 24	151	12 13
L29B0171			Eczane Cad. no. 28 (26 ?)	151	14
L29B0172	D	3	Süreyya Yurdakul Cad. - Kaya Camii Sok. (Kaya Camii)	151	17
L29B0173	K	29	Süreyya Yurdakul Cad. no. 26	151	22 23
L29B0174			yapı adası	152	
L29B0175	T		Eczane Cad. no. 32 - Kaya Camii Sok. no. 6	152	1
L29B0176	T		Eczane Cad. no. 36	152	3
L29B0177			yapı adası	154	
L29B0178	K	30	Süreyya Yurdakul Cad. no. 19	154	1
L29B0179	K	31	Süreyya Yurdakul Cad. no. 17	154	2
L29B0180	K	32	Hastane Sok. no. 8	154	3, 4
L29B0181			yapı adası	155	
L29B0182	K	33	Hastane Sok. no. 11	155	1
L29B0183	K	34	Süreyya Yurdakul Cad. no. 9	155	3
L29B0184	K	35	Süreyya Yurdakul Cad. no. 3 (Hüseyin Yayla evi)	155	4
L29B0185	K	36	Süreyya Yurdakul Cad. no. 1 (Sabriye Maviş evi)	155	5
L29B0186			yapı adası	156	
L29B0187	K		Ağan Sokak no. 11 (Kandilsiz Sok.)	156	8
L29B0188			yapı adası	175	
L29B0189	K	46	Bayram Cad. no. 44	175	2
L29B0190	K	48	Hastane Cad. no. 46	175	3
L29B0191	K	47	Hastane Cad. no. 48	175	4
L29B0192			yapı adası	179	
L29B0193	K		Elmacı Sok. no. 9	179	3
L29B0194	K	62	Elmacı Sok. no. 7	179	4
L29B0195			yapı adası	180	
L29B0196	K	61	Kasaplar Sok. no. 10	180	1
L29B0197	K	63	Kasaplar Sok. no. 12	180	2
L29B0198			yapı adası	181	
L29B0199	K	60	Kasaplar Sok. no. 30	181	1
L29B0200			yapı adası	182	
L29B0201	K		Elmacı Sok. no. 1	182	1
L29B0202	K		Kasaplar Sokak	182	3
L29B0203	K	59	Kasaplar Sok. no. 8	182	4
L29B0204			yapı adası	184	
L29B0205	K		Elmacı Sok. no. 1	184	1, 2
L29B0206	K		Elmacı Sok. no. 5	184	4
L29B0207			yapı adası	186	
L29B0208	K	58	Elmacı Sok. no. 2	186	3
L29B0209	K		Karanfil Sok. no. 7	186	5
L29B0210	K		Cavaoğlu Sok. no. 5	186	6
L29B0211			yapı adası	187	
L29B0212	K	56	Bayram Cad. no. 45	187	1
L29B0213	K		Kabakçı Sok. no. 8A	187	3
L29B0214	K		Kabakçı Sok. no. 14	187	5
L29B0215	K		Bayram Cad. no. 53	187	7

TÜBA env. no.	Yapı türü	KB env. no	Adresi/ adı	Ada	Parsel
L29B0216	K	57	Bayram Cad. no. 49	187	8, 9
L29B0217			yapı adası	188	
L29B0218	K	45	Hastane Cad. no. 36	188	5
L29B0219	K		Kabakçı Sokak, no: 13	188	10
L29B0220			yapı adası	189	
L29B0221	G*	4	Hastane Caddesi (Askerlik Şubesi)	189	1
L29B0222	K	44	Kabakçı Sok. no. 7	189	2
L29B0223	K		Yokuş Sok. no. 3	189	3
L29B0224	K		Yokuş Sok. no. 5	189	4
L29B0225	K	42	Yokuş Sok. no. 10	189	5
L29B0226	S*		Yokuş Sokak (çeşme)	189	5
L29B0227			yapı adası	190	
L29B0228	K		Kabakçı Sok. no. 4	190	3
L29B0229			yapı adası	191	
L29B0230	K	43	Kabakçı Sok. no. 1	191	1
L29B0231			yapı adası	192	
L29B0232	K	50	Bayram Cad. no. 35	192	1
L29B0233	K	39	Yokuş Sok. no. 4	192	2
L29B0234	K		Yokuş Sok. no. 8A	192	3
L29B0235	K		Kabakçı Sok. no. 37	192	4
L29B0236			yapı adası	193	
L29B0237	K		Yokuş Sok. no. 7	193	5
L29B0238	K		Yokuş Sok. no. ?	193	6
L29B0239	K		Yokuş Sok. no. 9	193	7
L29B0240			yapı adası	194	
L29B0241	K		Bayram Cad. no. 17	194	2
L29B0242	K		Ağan Sok. no. 6	194	3
L29B0243	K		Ağan Sok. no. 10	194	6
L29B0244	K		Bayram Cad. no. 19	194	9
L29B0245	K		Bayram Cad. no. 23	194	10
L29B0246	S		Bayram Caddesi (çeşme)	194	11
L29B0247	K		Bayram Cad. no. 27	194	12
L29B0248	K		Bayram Cad. no. 29	194	12
L29B0249	K		Oluk Sok. no. 5	194	15
L29B0250	K		Ağan Sok. no. 12	194	16
L29B0251	K		Ağan Sok. no. 14	194	17
L29B0252	K	37	Ağan Sok. no. 18	194	19
L29B0253	K		Hastane Cad. no. 22	194	20
L29B0254	K		Hastane Cad. no. 26	194	22
L29B0255	K		Hastane Cad. no. 24	194	23
L29B0256	K		Oluk Sok. no. 7	194	24
L29B0257			yapı adası	195	
L29B0258	K		Ağan Sok. no. 17	195	1
L29B0259			yapı adası	196	
L29B0260	K		Ağan Sok. no. 31	196	1
L29B0261	K	28	Ağan Sok. no. 5	196	3
L29B0262			yapı adası	197	
L29B0263	K		Hastane Sok. no. 14	197	4
L29B0264	D	2	Ağan Sokak (Kandilsiz Mescit Camii)	197	5
L29B0265			yapı adası	198	
L29B0266	K		Bayram Cad. no. 7	199	5
L29B0267			yapı adası	200	
L29B0268	K	64	Şeker Sok. no. 1	200	1
L29B0269	K		Şeker Sok. no. 5, 5A	200	3
L29B0270			yapı adası	206	
L29B0271	K		Zübeyde Hanım Cad. no. 28	206	2
L29B0272	K	23	Zübeyde Hanım Cad. no. 2	206	7
L29B0273			yapı adası	207	
L29B0274	K		Zübeyde Hanım Cad. no. 6	207	1
L29B0275	K	20	Zübeyde Hanım Cad. no. 10	207	3
L29B0276	K		Zübeyde Hanım Cad. no. 12, 18	207	4, 5
L29B0277	K	21	Zübeyde Hanım Cad. no. 22, 22A	207	6
L29B0278	K	19	Bekirpaşa Sok. (Eski Kertil Sok.) no. 9	207	9

TÜBA env. no.	Yapı türü	KB env. no	Adresi/ adı	Ada	Parsel
L29B0279	K	27	Bekirpaşa Sok. (Eski Kertil Sok.) no. 5	207	10
L29B0280			yapı adası	208	
L29B0281	K	22	Zübeyde Hanım Cad. no. 13A	208	2, 3
L29B0282			yapı adası	209	
L29B0283	K		Bayır Sok. no. 13	209	1
L29B0284	K		Bayır Sok. no. 6	209	4
L29B0285			yapı adası	210	
L29B0286	K		Bayır Sok. no. 4	210	1
L29B0287	K	115	Bayır Sok. no. 2	210	2
L29B0288			yapı adası	211	
L29B0289	K	16	Dumlupınar Sok. no. 2	211	3
L29B0290	K	17	Dumlupınar Sok. no. 4	211	4
L29B0291	K	18	Dumlupınar Sok. no. 8	211	6
L29B0292			yapı adası	212	
L29B0293	S		Bayram Caddesi (çeşme)	212	1
L29B0294			yapı adası	213	
L29B0295	K	40	Dumlupınar Çıkmağı no. 3	213	1
L29B0296			yapı adası	214	
L29B0297	K	19	Bekir Paşa Sok. no. 7 - Zübeyde H. Cad. (Havva-Osman Çakıcı evi)	214	1, 2
L29B0298	K		Keçili Sok. no. 8	214	9
L29B0299	K		Dumlupınar Çıkmağı no. 13	214	10
L29B0300	K		Dumlupınar Çıkmağı no. 11	214	11
L29B0301	K	41	Dumlupınar Çıkmağı no. 5B	214	15
L29B0302	K	38	Bayram Cad. no. 8A	214	19
L29B0303	K	49	Bayram Cad. no. 14	214	23
L29B0304	K		Bayram Cad. no. 18	214	24
L29B0305	K	51	Keçili Sok. no. 4	214	25
L29B0306			yapı adası	215	
L29B0307	K	52	Poyraz Sok. no. 11	215	1
L29B0308	S	13	Keçili Sokak (çeşme)	215	1
L29B0309	K		Şih Sok. no. 2	215	4
L29B0310	K		Şih Sok. no. 10 (Bölük Sokak)	215	7
L29B0311	K		Poyraz Sok. no. 13	215	9
L29B0312			yapı adası	222	
L29B0313	K		Sakız Sok. no. 9	222	1
L29B0314	K		Sakız Sok. no. 5	222	3
L29B0315	K	55	Sakız Sok. no. 3	222	4
L29B0316	K	54	Sakız Sok. no. 1	222	5
L29B0317	K		Poyraz Sok. no. ?	222	6
L29B0318	K		Çeşme Sok. no. 15	222	13
L29B0319			yapı adası	223	
L29B0320	K		Çeşme Sok. no. 5	223	2
L29B0321	K		Çeşme Sok. no. 3	223	3
L29B0322	K		Çeşme Sok. no. 1	223	4
L29B0323	K	53	Poyraz Sok. no. 20	223	5
L29B0324	K		Poyraz Sok. no. 24A	223	7
L29B0325	K		Çeşme Sok. no. 7	223	14
L29B0326			yapı adası	224	
L29B0327	D	5	Şih Sok. no. 18 (Şeyh Camii)	224	1
L29B0328	S	5	Şih Sok. no. 18 (çeşme)	224	1
L29B0329	K		Şih Sok. no. 20	224	4
L29B0330			yapı adası	225	
L29B0331	K	24	Zübeyde Hanım Cad. no. 7	225	2
L29B0332	K		Bayır Sok. no. 5	225	3
L29B0333	K		Bayır Sok. no. 3	225	4
L29B0334	K		Poyraz Sok. no. 8A (Latife Matuk evi)	225	7
L29B0335	K		Poyraz Sok. no. 12	225	8
L29B0336	K		Çeşme Sok. no. 2	225	11
L29B0337	K		Zübeyde Hanım Çıkmağı no. 7	225	12
L29B0338	K		Çeşme Sok. no. 6	225	13
L29B0339	K		Zübeyde Hanım Çıkmağı no. ?	225	14
L29B0340	K		Zübeyde Hanım Çıkmağı no. 6	225	15
L29B0341	K		Çeşme Sok. no. 10	225	16

TÜBA env. no.	Yapı türü	KB env. no	Adresi/ adı	Ada	Parsel
L29B0342	K	16 eski	Çeşme Sok. no. 1	225	17
L29B0343	K		Zübeyde Hanım Cad. no. 21	225	18
L29B0344	K		Çeşme Sok. no. 3	225	19
L29B0345			yapı adası	226	
L29B0346	K	14	Zübeyde Hanım Cad. - Çay Sok. no. 1 (Nuriye Genç evi)	226	5
L29B0347	K	15	Zübeyde Hanım Cad. - Bekir Paşa Sok. no. 4	226	6
L29B0348	K		Kandilci Sok. no. 11	226	15
L29B0349			yapı adası	239	
L30B0350	K	95	E. Sinop Yolu - Çamlık Sk. no. 4, 4A	239	10
L29B0351			yapı adası	246	
L30B0352	K	96	Eski Sinop Yolu no.18	246	1
					13
L29B0353			yapı adası	247	
L30B0354	K	93	Eski Sinop Yolu no. 2 (Ömer Faruk Saraç evi)	247	1
L30B0355	K		Hürriyet Cad. Postacı Sok. no. 2-2	247	6
L30B0356	K	98	Hürriyet Cad. Postacı Sok. no. 18- 18A (Şadan Hangül evi)	247	15
L29B0357			yapı adası	311	
L29B0358	K	116	Zübeyde Hanım Cad. no. 23	311	1
L29B0359			yapı adası	312	
L29B0360	K		Kaya Sok. no. 20	312	9
L29B0361			yapı adası	314	
L29B0362	K	65	Kaya Arası Sok. no. 1 - Çay Sok. no. 9 (Abidler evi)	314	1
L29B0363			yapı adası	315	
L29B0364	K	25	Zübeyde Hanım Cad. no. 25 (no. 44, 46)	315	2, 3
L29B0365	K	26	Kaya Sok. no. 4	315	5
L29B0366			yapı adası	321	
L29B0367	K	68	Kaya Arası Sok. no. 3	321	2
L29B0368			yapı adası	322	
L29B0369	K	72	Kaya Arası Sok. no. 11	322	3
L29B0370	K	71	Kaya Arası Sok. no. 7	322	5
L29B0371	D	6	Kaya Arası Sok. (Taş Medrese)	322	6
L29B0372			yapı adası	338	
L29B0373	G	12	Boyabat Kalesi	338	1
L29B0374			yapı adası	383	
L30B0375	K		Eski Sinop Yolu no. ?	383	12
L30B0376	S N*	94	Eski Sinop Yolu no. 19 (Şamlılar Çeltik Fabrikası)	383	14
L30B0377	K	92	Köprübaşı Mevkii Eski Sinop Yolu no. 3, 3A	383	37
L29B0378	A*		Bayram Caddesi		
L29B0379	A		Keçili Sok. ile Bayram Caddesinin kesiştiği meydan		
L29B0380	A		Bayram Cad. - Süreyya Yurdakul Cad.		
L29B0381	A		Eski belediye binası önü		
L29B0382	A		Eski belediye binası önü		
L29B0383	A		Eski belediye binası önü		
L29B0384	A		Eski belediye binası önü		
L29B0385	A		Eski belediye binası önü		
L29B0386	A		Eczane Cad. Süreyya Yurdakul Caddesine bağlayan yol üzerinde		
L29B0387	A		Yusuf Kemal Bey Cad.		
L30B0388	A		Hamam Sok.		
L30B0389	A		Cevdet Kerim İncedayı Cad.		
L30B0390	A		Cevdet Kerim İncedayı Cad.		
L30B0391	A		Cevdet Kerim İncedayı Cad.		
L30B0392	A		Cevdet Kerim İncedayı Cad.		
L30B0393	A		Cevdet Kerim İncedayı Cad.		
L30B0394	A		Cevdet Kerim İncedayı Cad.		
L30B0395	K		Gogok Deresi Sok. no. 7	4	7

TÜBA env. no.	Yapı türü	KB env. no	Adresi/ adı	Ada	Parsel
L30B0396	K		Kozanoğlu Sok. no. 10	4	16 17
L30B0397	K		Kozanoğlu Sok. no. 20	4	23
L30B0398			yapı adası	21	
L30B0399	K		Karanfil Sok. no. 9	21	1
L30B0400			yapı adası	25	
L30B0401	K		Pervane Cad. no. 58	25	8
L30B0402	K		Kaya Arası Sok. no. 30	26	4
L30B0403	K		Kaya Arası Sok. no. 28	26	5
L30B0404	K		Kaya Arası Sok. no. 26	26	6
L30B0405	K		Eski Tabakhane Sok. no. 8 (Ahmet-Ihsan Özcan evi)	26	15
L30B0406	K		Çay Sok. no. 16	26	33
L30B0407	K		Eski Tabakhane Sok. no. 9	26	36
L30B0408	K	118	Çay Sok. no. 14	29	1 20 21
L30B0409			yapı adası	69	
L30B0410	K		Panayır Cad. no. 3	69	25
L30B0411	K		Mezbaha Sok. no. 23	69	35
L30B0412			yapı adası	70	
L30B0413	K		Mezbaha Sok. no. 42	70	2
L30B0414	K		Yeni Hal Yeri Cad. no. 52	70	8
L30B0415			yapı adası	75	
L30B0416	K		Panayır Sok. no. 1	75	12
L30B0417			yapı adası	78	
L30B0418	K		Panayır Sok. no. 50	78	3
L30B0419			yapı adası	79	
L30B0420	K		Erenlik Tepesi Sok. no. 30	79	6
L30B0421	K		Erenlik Tepesi Sok. no. 8	79	7
L30B0422	K		Erenlik Tepesi Sok. no. 24	79	53
L30B0423	K		Erenlik Tepesi Sok. no. ?	79	?
L30B0424			yapı adası	81	
L30B0425	S N		Panayır Cad. - Bağlar Yolu Arası no. 1 (Şamlı'nın Değirmeni)	81	1
L30B0426	K		Panayır Sok. no. 81 (Yirenli Osman-Kadir Bozkurt evi)	81	8
L30B0427	K		Bağlar Sok. no. 79 (Yirenli Kadir Bozkurt evi)	81	9
L30B0428			yapı adası	82	
L30B0429	K		Er Sok. no. 11	82	1
L30B0430			yapı adası	83	
L30B0431	K		Er Sok. no. 1	83	4
L30B0432			yapı adası	86	
L30B0433	K		Bahar Sok. no. 26 (Seyit Küçük evi)	86	4
L30B0434	K		Cami Sok. no. 5	86	8
L30B0435	K		Cami Sok. no. 3	86	9
L30B0436	K		Er Sok. no. 17 - Cami Sok. köşesi	86	11
L30B0437	K		Cami Sok. no. 9 (Emine Özcan evi)	87	6
L30B0438	K		Baklacı Sok. no. 27	87	8
L30B0439	K		Baklacı Sok. no. 25	87	9
L30B0440	K		Erenlik Tepesi Sok. no. ?	87	10
L30B0441	K		Bademli Sok. no. 16	87	12
L30B0442	K		Bademli Sokak no. 11	87	29
L30B0443	K		Baklacı Sok. no.13	87	31
L30B0444	K		Baklacı Sok. no. 19, 21	87	35
L30B0445	K		Cedimoğlu Sok. no. 18 (Yirenli Ahmet evi)	87	38
L30B0446	K		Cedimoğlu Sok. no. 20	87	39
L30B0447			yapı adası	90	
L30B0448	K		Panayır Cad. no. 59 (Birgül-Mahir Bayburt evi)	90	1
L30B0449			yapı adası	91	
L30B0450	K		Panayır Cad. no. 48 (Abdullah Yayla- Hafız Hüseyin evi)	91	3

TÜBA env. no.	Yapı türü	KB env. no	Adresi/ adı	Ada	Parsel
L30B0451	K		Panayır Cad. no. 36 (Osman Ömeroğlu evi)	91	8
L30B0452	K		Panayır Cad. no. 34	91	9
L30B0453			yapı adası	92	
L30B0454	K		Cedimoğlu Sok. no. 16	92	1
L30B0455	K		Bademli Sok. no. 9	92	2
L30B0456	K		Bademli Sok. no. 11	92	3
L30B0457			yapı adası	93	
L30B0458	K		Cedimoğlu Sok. no. 11	93	2
L30B0459	K		Cedimoğlu Sok. no. 9	93	3
L30B0460	K		Cedimoğlu Sok. no. 7	93	4
L30B0461	K		Panayır Cad. no. 27	93	8
L30B0462			yapı adası	97	
L30B0463	K		Er Sok. no. 16 - Baklacı Sokak köşesi	97	3
L29-30B0464			yapı adası	100	
L30B0465	K		Saraçoğlu Sok. no. 9	100	6
L30B0466			yapı adası	101	
L30B0467	K	119	Panayır Cad. no. 10	101	2
L30B0468	K		Mezbaha Sok. no. 19 (Sabri Göçgün evi)	101	4
L30B0469	K		Panayır Cad. no. 55	104	2
L30B0470	K		Panayır Cad. no. 53	104	6
L29B0471			yapı adası	112	
L29B0472	K		Stadyum Cad. no. 18	112	9
L29B0473	K	113	Er Sokak no. 6	115	5
L29B0474	K	120	Er Sokak no. 16	116	11
L29B0475	K		Sinan Sok. no. 14A	117	2
L29B0476			yapı adası	122	
L29B0477	K		Er Sokak no. 50	122	7
L29B0478	K		Er Sokak no. 52	122	8
L29B0479	K		Ortaokul Sok. no. 23	122	11
L29B0480	K		Lale Sok. no. 15	122	13
L29B0481	K		Lale Sok. no. 13	122	14
L29B0482	K		Ak Sokak Çıkmaçı no. ?	122	19
L29B0483	K		Lale Sok. no. 3	122	20
L29B0484	K		Ak Sok. ? no. 31	122	30
L29B0485	K		Ak Sok. no. 19-21	122	33
L29B0486	K		Sinan Sok. (eski Ak Sok.) no. ?	122	38
L29B0487			yapı adası	124	
L29B0488	E*	9	Kız Meslek Lisesi	124	4
L29B0489			yapı adası	127	
L29B0490	K		Ortaokul Sok. no. 20 (Hatice-Cemal Bayar evi)	127	5
L29B0491	K		Ortaokul Sok. no. 28	127	7
L29B0492			yapı adası	128	
L29B0493	K		Ortaokul Sok. no. 2 (Hasan Kara evi)	128	1
L29B0494	K		Ortaokul Sok. no. 17	128	7
L29B0495			yapı adası	129	
L29B0496	K		Ak Sok. no. 8	129	4
L29B0497	K		Telgrafçı Sok. no. 19	129	10
L29B0498			yapı adası	130	
L29B0499	K		Telgrafçı Sok. no. 14	130	1
L29B0500	K		Telgrafçı Sok. no. 16	130	2
L29B0501	K		Telgrafçı Sok. no. 12	130	7
L29B0502			yapı adası	132	
L29B0503	K		Sinan Sok. no. 4	132	2
L29B0504	K		Sinan Sok. (Ak Sokak ?) no. 49	132	3
L29B0505	D		Telgrafçı Sok. (mezarlar)	132	10
L29B0506			yapı adası	136	
L29B0507	E	10	Adnan Menderes Bulvarı no. 1 (İnönü İlkokulu)	136	22
L29B0508			yapı adası	144	
L29B0509	D	11	tekke	144	1

TÜBA env. no.	Yapı türü	KB env. no	Adresi/ adı	Ada	Parsel
L29B0510			yapı adası	148	
L29B0511	SN		Şeker Fabrikası Ziraat Bölge Şefliği	148	16
L29B0512			yapı adası	149	
L29B0513	K		Ofis Sok. no. 2	149	6
L29B0514	K		Ofis Sok. no. 6 (Necati Şen evi)	149	8
L29B0515	K		Süreyya Yurdakul Cad. no. 14	152	11
L29B0516			yapı adası	153	
L29B0517	K		Süreyya Yurdakul Cad. no. ?	153	2
L29B0518			yapı adası	158	
L29B0519	K		Hastane Sok. no. 7	158	1
L29B0520	K		Hastane Yokuşu Sok. no. 17	158	2
L29B0521	K		Hastane Yokuşu Sok. no. 9	158	4
L29B0522	K		Hastane Yokuşu Sok. no. 3	158	6
L29B0523	K		Stadyum Cad. no. 30	158	7
L29B0524	K		Stadyum Cad. no. 2A - Tabiat Sok. no. 2	158	8
L29B0525	K		Tabiat Sok. no. 14	158	12
L29B0526	K		Dranaz Sok. no. 11	158	16
L29B0527	K		Dranaz Sok. no. 9	158	17
L29B0528	K		Dranaz Sok. no. 5	158	18
L29B0529	K		Hastane Sok. no. 15	158	21
L29B0530	K		Hastane Sok. no. 13	158	22
L29B0531	K		Hastane Sok. no. 9	158	23
L29B0532			yapı adası	159	
L29B0533	K		Tabiat Sok. no. 15	159	2
L29B0534	K		Tabiat Sok. no. 11	159	3
L29B0535	K		İnkılâp Sok. no. 4	159	5
L29B0536	K		İnkılâp Sok. no. 6	159	6
L29B0537	K		İnkılâp Sok. no. 10	159	7
L29B0538	K		Lale Sokak (Karga Tepesi Sokak) no. 2	159	8
L29B0539	K		Karga Tepesi Sok. no. 9	159	11
L29B0540	K		Karga Tepesi Sok. no. 5A	159	12
L29B0541			yapı adası	160	
L29B0542	K		Tabiat Sok. no. 7 (Arpacılar evi)	160	1
L29B0543	K		Stadyum Cad. no. 34 (Haşim Şafak evi)	160	3
L29B0544	K		Stadyum Cad. no. 52	160	9
L29B0545	K		Stadyum Cad. no. 56	160	10
L29B0546	K		Stadyum Cad. no. 58	160	11
L29B0547	K		İnkılâp Sok. no. 15	160	16
L29B0548	K		İnkılâp Sok. no. 13A	160	17
L29B0549	K		İnkılâp Sok. no. 11	160	18
L29B0550	K		İnkılâp Sok. no. 3	160	21
L29B0551			yapı adası	161	
L29B0552	K		İnkılâp Sok. no. 14 - Lale Sokak	161	1
L29B0553	K		İnkılâp Sok. no. 18 (Emine Akbaş evi)	161	3
L29B0554			yapı adası	162	
L29B0555	K		Lale Sok. no. 5	162	4
L29B0556			yapı adası	163	
L29B0557	K		Akasya Cad. no. 6	163	5
L29B0558	K		Karga Tepesi Sok. no. ?	163	8
L29B0559			yapı adası	166	
L29B0560	K		Karanfil Sok. no. 2	166	2
L29B0561	K		Karanfil Sok. no. 12	166	3
L29B0562	K		Cavaoğlu Sok. no. 16	166	6
L29B0563	K		Cavaoğlu Sok. no. 23 (Zeliha-Mustafa Yıldız evi)	166	9
L29B0564			yapı adası	168	
L29B0565	K		Masuracı Sok. no. 19	168	1
L29B0566	K		Masuracı Sok. no. 17	168	8
L29B0567	K		Masuracı Sok. no. 13	168	9
L29B0568			yapı adası	169	
L29B0569	K		Masuracı Sok. no. 11	169	1

TÜBA env. no.	Yapı türü	KB env. no	Adresi/ adı	Ada	Parsel
L29B0570			yapı adası	170	
L29B0571	K		Masuracı Sok. no. 3	170	1
L29B0572	K		Bayram Cad. no. 44 (Emine Gölet evi)	170	2
L29B0573			yapı adası	171	
L29B0574	K		Masuracı Sok. no. 7	171	8
L29B0575			yapı adası	173	
L29B0576	K		Karga Tepesi Sok. no. 31	173	1
L29B0577	K		Hastane Sok. no. 31 - Karga Tepesi Sok.	173	3
L29B0578			yapı adası	174	
L29B0579	K		Karga Tepesi Sok. no. 8	174	4
L29B0580	K		Karga Tepesi Sok. no. 10	174	5
L29B0581	K		Hastane Sok. no. 19	174	10
L29B0582	K		Tabiat Sok. no. 21 (Ahmet Atılğan evi)	174	11
L29B0583	K		Tabiat Sok. no. 19	174	12
L29B0584			yapı adası	176	
L29B0585	K		Toptepesi Sok. no. 6	176	2
L29B0586	K		Kasaplar Sok. no. 11	176	2
L29B0587			yapı adası	177	
L29B0588	K		Toptepesi Sok. no. 8	177	13
L29B0589			yapı adası	178	
L29B0590	K		Toptepesi Sok. no. 11	178	2
L29B0591			yapı adası	185	
L29B0592	K		Cavaoğlu Sok. no. 11	185	4
L29B0593	K		Karanfil Sok. no. 6	185	6
L29B0594	K	61 eski	Şeker Sok. no. 7	200	4
L29B0595			yapı adası	202	
L29B0596	K		Yağlıca Sok. no. 16	202	2
L29B0597			yapı adası	203	
L29B0598	K		Yağlıca Sokak no.18	203	3
L29B0599			yapı adası	205	
L29B0600	D	1	Gökdere Camii	205	1
L29B0601	K		Yağlıca Sok. no. 40	205	2
L29B0602	K		Yağlıca Sok. no. 2	205	3
L29B0603	K		Taksim Sok. no. 5	205	4
L29B0604	K	117	Zübeyde Hanım Cad. no. 40	206	8
L29B0605			yapı adası	216	
L29B0606	K		Şih Sok. no. 3	216	2
L29B0607	K		Cavaoğlu Sok. no. 2	216	3
L29B0608	K		Cavaoğlu Sok. no. 12	216	5
L29B0609	K		Cavaoğlu Sok. no. 8	216	6
L29B0610			yapı adası	217	
L29B0611	K		Şih Sok. no. 5	217	1
L29B0612	K		Şih Sok. no. 7	217	2
L29B0613	K		Cavaoğlu Sok. no. 20	217	3
L29B0614	K		Şih Sok. no. 11	217	5
L29B0615			yapı adası	218	
L29B0616	K		Toptepesi Sok. no. 17	218	1
L29B0617	K		Toptepesi Sok. no. 21	218	7
L29B0618			yapı adası	220	
L29B0619	K		Hakim Sok. no. ?	220	2
L29B0620	K		Yazı Sok. no. ?	220	5
L29B0621	K		Hakim Sok. no. ?	220	7
L29B0622			yapı adası	221	
L29B0623	K		Yağlıca Sok. no. 1A	221	1
L29B0624	K		Yazı Sok. no. 21	221	12
L29B0625	K		Yağlıca Sok. no. 3	221	24
L29B0626			yapı adası	232	
L29B0627	B*		Kalebağı no. 11 (bağ evi)	232	4
L29B0628	B		Kalebağı no. 15 (bağ evi)	232	7
L29B0629	B		Kalebağı (bağ evi)	232	16
L30B0630			yapı adası	238	
L30B0631	D		Çamlık Sokak (Yeni Mahalle Camii)	238	9

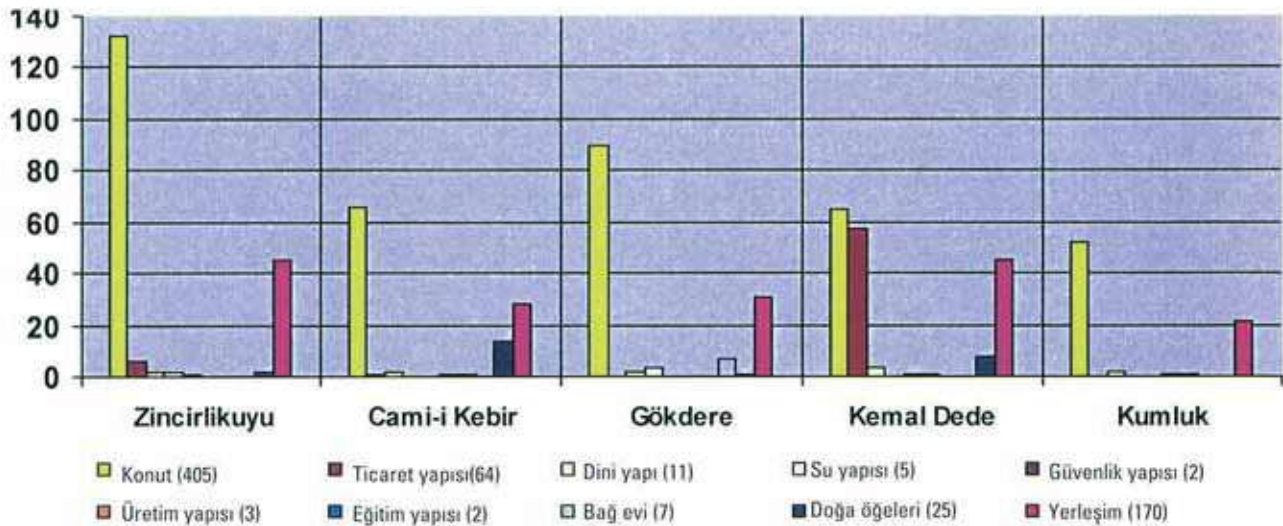
TÜBA env. no.	Yapı türü	KB env. no	Adresi/ adı	Ada	Parsel
L30B0632	K		Pervane Cad. no. 1	238	8
L30B0633	K		Eski Sinop Yolu no. 21	238	10
L30B0634	K		Pervane Cad. no. 6 (Davut Doğan evi)	238	11
L30B0635	S		Kolaz Çayı ve su kanalları		
L30B0636	K		Kozanoğlu Sok. no. 19	239	4
L30B0637	K		Kozanoğlu Sok. no. 13	239	5
L30B0638	K		Kozanoğlu Sok. no. 9	239	6
L30B0639			yapı adası	245	
L30B0640	K		Gogok Deresi Sok. no. 4 - Gündoğdu Sok. no. 1	245	49
L30B0641	K		Gogok Deresi Sok. no. 12	245	53
L30B0642			yapı adası	248	
L30B0643	K		Postacı Sok. no. 6	248	1
L30B0644			yapı adası	249	
L30B0645	D		Yeni Mahalle (Aşık Tekke)	249	4
L30B0646			yapı adası	251	
L30B0647	K		Karanfil Sok. no. 20	251	9
L30B0648			yapı adası	261	
L30B0649	K		Kahya Deresi Sok. no. 6	261	12
L30B0650	K		Sinop Cad. no. 67	261	18
L30B0651	K		Yenidoğan Sok. no. 83	261	21
L29B0652			yapı adası	301	
L29B0653	K		Masuracı Sok. no. 8A	301	15
L29B0654	K		Masuracı Sok. no. 6	301	16
L29B0655	K		Masuracı Sok. no. 2	301	17
L29B0656			yapı adası	303	
L29B0657	K		Toptepesi Sok. no. 4	303	1
L29B0658	K		Bayram Sok. no. 40	303	3
L29B0659			yapı adası	305	
L29B0660	K		Yazı Sok. no. 22	305	1
L29B0661			yapı adası	306	
L29B0662	K		Taksim Sok. no. 9	306	2
L29B0663	K		Taksim Sok. no. 4	306	4
L29B0664	K		Yağlıca Sok. no. 6	306	6
L29B0665			yapı adası	307	
L29B0666	K		Yağlıca Sok. no. 14	307	2
L29B0667	K		Yağlıca Sok. no. 16	307	1
L29B0668			yapı adası	308	
L29B0669	K		Poyraz Sok.	308	5
L29B0670			yapı adası	316	
L29B0671	K		Kaya Sok. no. 8	316	3
L29B0672			yapı adası	336	
L29B0673	B		Pervane Sok. no. 13	336	2
L29B0674	B		Kalebağı (Hüseyin Altan bağ evi)	336	2
L29B0675	B		Kalebağı no. 35 (Rıza Erdoğan bağ evi)	336	5
L29B0676	B		Kalebağı (bağ evi)	336	6
L29B0677			yapı adası	341	
L29B0678	K		Er Sokak no. 57	341	11
L29B0679			yapı adası	385	
L29B0680	K		Hükümet Cad. no. 4 (Mustafa Gürbüz evi)	385	1
L30B0681			yapı adası	408	
L30B0682	K		Hürriyet Cad. no. 27	408	44
L30B0683			yapı adası	417	
L30B0684	K		Eski Sinop Yolu no. 37	417	44
L30B0685			yapı adası	418	
L30B0686	K		Eski Sinop Yolu no. 59	418	24
L30B0687	K		Eski Sinop Yolu no. 55	418	26
L30B0688	A		Kolaz Çayı kenarı		
L30B0689	A		Mezbaha Sokak		
L30B0690	A		Mezbaha Sok.		
L30B0691	A		Hal Yeri Sokak		

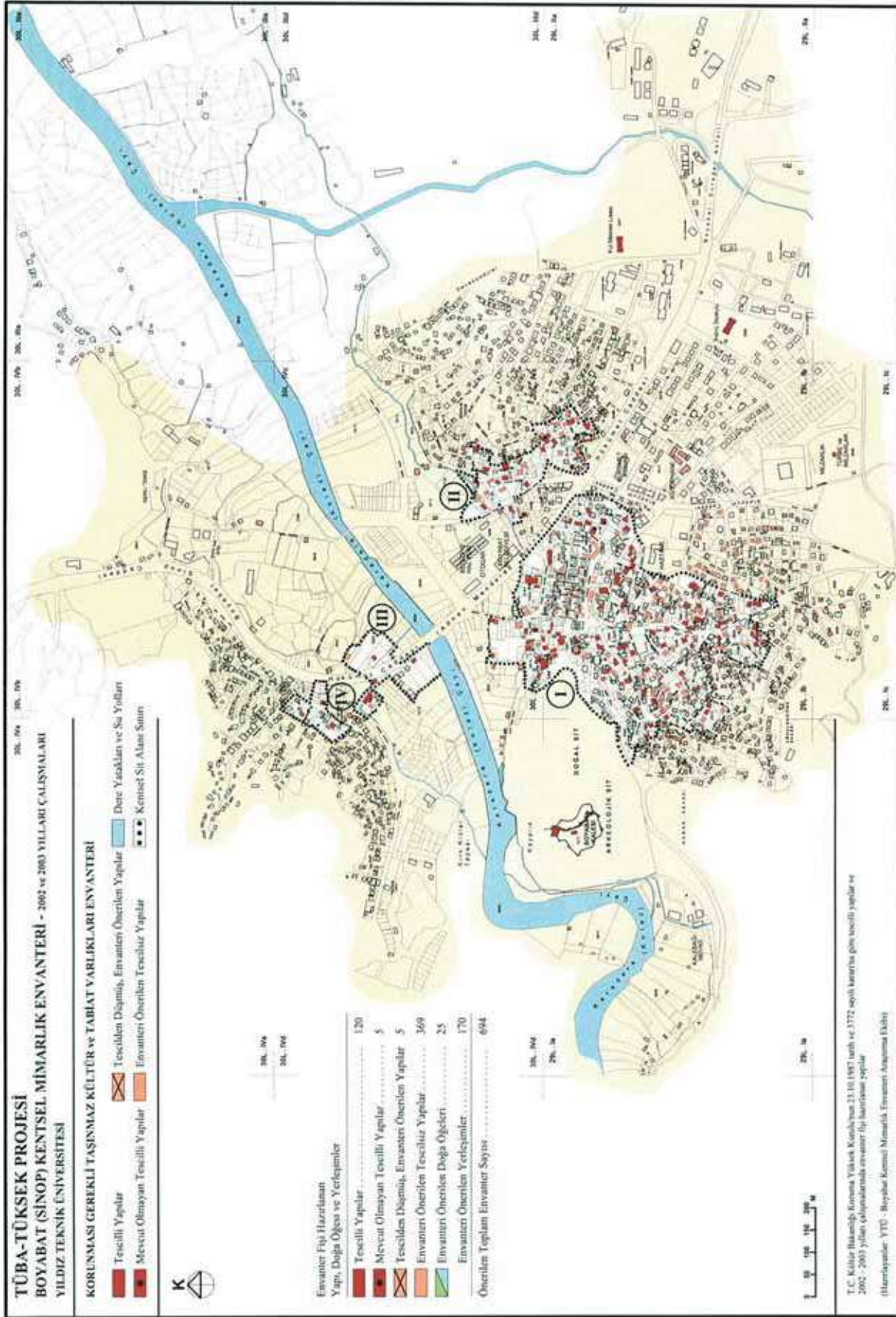
TÜBA env. no.	Yapı türü	KB env. no.	Adresi/ adı	Ada	Parsel
L30B0692	A		Mezbaha Sokak		
L30B0693	A		Baklacı Sok. no. 16 önü		
L30B0694	A		Hükümet Caddesi		

- * A Ağaç B Bağ evi
D Dini yapı E Eğitim yapısı
G Güvenlik yapısı K Konut
S Su yapısı SNSanayi yapısı
T Ticaret yapısı
** Bakırcılar Sokak eski Kalaycılar Sokak

EK 2a-b: BOYABAT'TA KORUNMASI GEREKLİ YAPILARIN MAHALLELERE GÖRE DAĞILIMI

Yapı türü	Zincirlikuyu Mahallesi	Cami-i Kebir Mahallesi	Gökdere Mahallesi	Kemaldede Mahallesi	Kumluk Mahallesi	TOPLAM	
2002 Yılı	Konut	64	20	62	35	24	205
	Ticaret yapısı	6	1	-	57	-	64
	Dini yapı	2	2	1	1	-	6
	Su yapısı	2	-	3	-	-	5
	Güvenlik yapısı	1	-	-	1	-	2
	Üretim yapısı	-	-	-	1	-	1
	Eğitim yapısı	-	-	-	-	-	-
	Bağ evi	-	-	-	-	-	-
	Doğa ögesi	2	7	1	7	-	17
	Yerleşim/ Yapı adası	24	10	17	34	9	94
	TOPLAM	101	36	84	140	33	394
	2003 Yılı	Konut	68	46	28	30	28
Ticaret yapısı		-	-	-	-	-	-
Dini yapı		-	-	1	2	2	5
Su yapısı		-	-	-	-	-	-
Güvenlik yapısı		-	-	-	-	-	-
Üretim yapısı		-	1	-	-	1	2
Eğitim yapısı		-	1	-	-	1	2
Bağ evi		-	-	7	-	-	7
Doğa ögesi		-	7	-	1	-	8
Yerleşim/ Yapı adası		21	18	14	11	12	76
TOPLAM		89	73	50	44	44	300





Sek. 2. Boyabat'ta (Sinop) 2002-2003 yıllarında çalışılan alanda saptanan korunması gerekli taşınmaz kültür ve tabiat varıklarının kent dokusu içindeki dağılımı.

İÇ SOFALI				ORTA SOFALI		KÖŞE SOFALI	
Dikdörtgen planlı		'U' planlı		T planlı		Haçvari planlı	Dikdörtgen planlı
Balkonsuz	Balkonlu	Balkonsuz	Balkonlu	Balkonsuz	Balkonlu	Balkonsuz	Balkonlu
L29B0277 Tavukçuoğulları evi	L29B0514 Necati Şen evi	L29B0297 Havva-Osman Çakıcı evi	L29B0137 Arcabüklü Hasan'ın evi	L29B0275 Altunbaba'nın evi	L29B0572 Emine Gölet evi	L29B0354 Ömer Saraç evi	L29B0624 Hasan Şimşek evi
L29B0013 Havva Erdoğan evi	L29B0563 Zelilha-Mustafa Yıldız evi	L29B0230 Osman Açıkbaş evi	L29B0021 Mehmet Aktaş evi	L29B0331 Şeref Yılmaz-Hasan Uğur evi	L29B0362 Abidlerin evi	L29B0653 Saim Kral evi	L29B0543 Haşım Şafak evi
L29B0003 Tabaklının Rıza evi	L29B0603 Nazire-Ali Kabakçı evi	L29B0585 Hasan Erimas evi	L29B0018 Nuri Ceditoğlu evi	L29B0609 Ali Gultekin evi	L29B0303 Yaşar Topçu evi		
L29B0567 Bahaddin Erimacı evi	L29B0377 Cengiz Yaşpala evi	L29B0609 Ali Gultekin evi			L29B0274 Abanalı Mustafa evi		

Şek. 4. Boyabat geleneksel konutlarında esas yaşam katı plan tipleri.



Şek. 5. Latife Matuk evi (env. no: L29B0334), kat planları.



Res. 1. Latife Matuk evi, dış görünüşü.

NADİDE SEÇKİN



Res. 2. Latife Matuk evi, pencerelerden ayrıntı.

NADİDE SEÇKİN



Şek. 6. Nuriye Genç evi (env. no: L29B0346), kat planları.



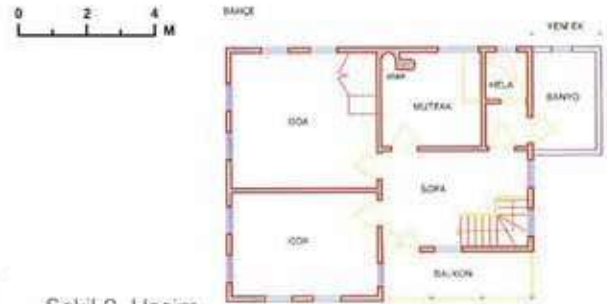
Levha 6



Şek. 7. Havva-Osman Çakıcı evi (env. no: L29B0297) kat planları.



Res. 3. Haşim Şafak evi (env. no: L29B0543) dış görünüş.



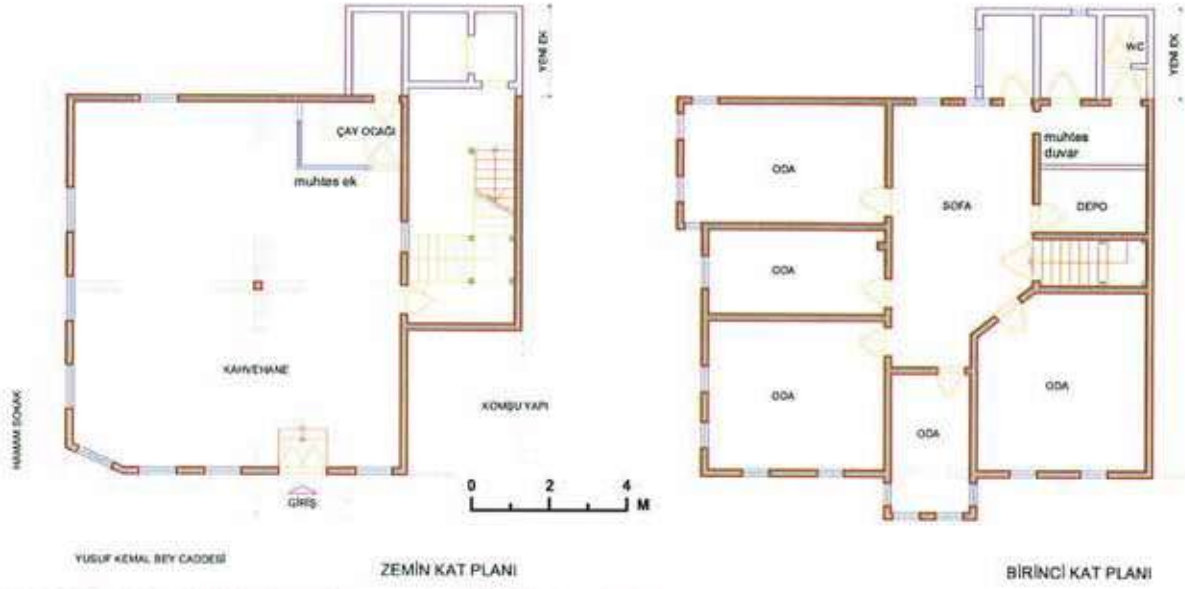
Şekil 8. Haşim Şafak evi kat planı.



Res. 4. Zeliha-Mustafa Yıldız evi (env. no: L29B0563) dış görünüş.



Şek. 9. Zeliha-Mustafa Yıldız evi kat planı.



Şek. 10. Eski Otel / Kahvehane (env. no: L30B0106), kat planları.



NADİDE SEÇKİN



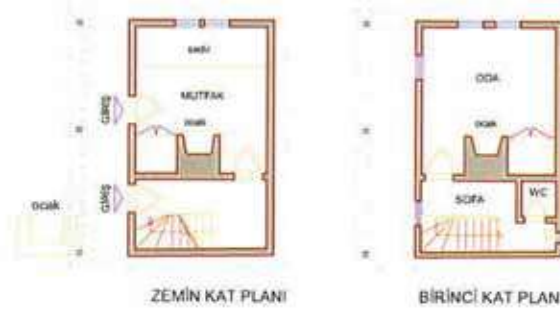
NADİDE SEÇKİN

Res. 5-6. Eski Otel / Kahvehane dış görünüşü.



NADİDE SEÇKİN

Res. 7. Rıza Erdoğan bag evi (env. no: L29B0675), dış görünüşü.

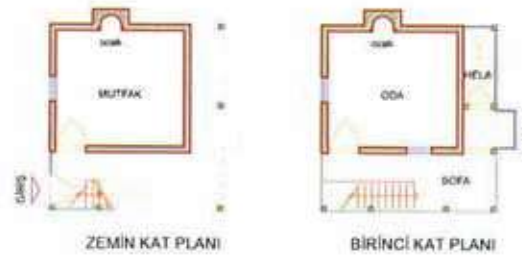


Şek. 11. Rıza Erdoğan bag evi kat planları



NADİDE SEÇKİN

Res. 8. Hüseyin Altan bag evi (env. no: L29B0674), dış görünüşü.



Şek. 12. Hüseyin Altan bag evi kat planları.

Levha 8



Res. 9. Boyabat Kalesi (env. no: L29B0373).



Res. 10. Yağlıca Sokaktan Boyabat Kalesi ve çevresinin görünümü.



Res. 11. Taş Medrese kalıntısı (env. no: L29 B0371), Kaya Arası Sokak.



Res. 12. İnönü İlkokulu (env. no: L29B0507).



Res. 13. Şamlı'nın Degirmeni (env. no: L30B0425).



Res. 14. Şamlı'nın Degirmeni'nde beş gözlü havuz.



Res. 15. SIT alanı dışında kalan bölgede geleneksel konut dokusu, Şih Sokak.



Res. 16. Emine Özcan evi (env. no: L30B0437), Erenlik tepesi, Cami Sokak.



AYTEN ERDEM

Res. 17. Osman Ömeroglu evi (env. no: L30B0451), Panayır Caddesi.



NADİDE SEÇKİN

Res. 18. Ahmet Atılgan evi (env. no: L29B0582), Hastane Caddesi ile Tabiat Sokak köşesi.



AYTEN ERDEM

Res. 19. Birgül-Mahir Bayburt evi (env. no: L30B0448), Panayır Caddesi.



AYTEN ERDEM

Res. 20. Yirenlı Osman-Kadir Bozkurt evi (env. no: L30B0426), Panayır Sokak.



NADİDE SEÇKİN

Res. 21. Emine Gölet evi (env. no: L29B0572), Bayram Caddesi.



AYTEN ERDEM

Res. 22. Abdullah Yayla-Hafız Hüseyin evi (env. no: L30B0450), Panayır Caddesi.



NADİDE SEÇKİN

Res. 23. Arpaçlar (Cemile Okumuş) evi (env. no: L29B0542), Tabiat Sokak.

Levha 10



AYTEN ERDEM

Res. 24. Yireni Ahmet evi (env. no: L30B0445), Cedimoglu Sokak.



Res. 25. Mehmet Akkoca evi (env. no: L30B0110), Cedimoglu Sokak.



Res. 26. Cedimoglu evi (env. no: L30B0111), Cedimoglu Sokak.



Res. 27. Ahmet-Ihsan Özcan evi (env. no: L30B0405), Eski Tabakhane Sokak.



AYTEN ERDEM

Res. 28. Yireni Kadir Bozkurt evi (env. no: L30B0427), Bağlar Sokak.



Res. 29. Davut Doğan evi (env. no: L30B0634), Pervane Caddesi.



NAKİDE SEÇKİN

Res. 30. Emine Akbey evi (env. no: L29 B0553), İnkılap Sokak.



Res. 31. Necati Şen evi (env. no: L29 B0514), iç mekânından bir görünüm, Ofis Sokak.

NAKİDE SEÇKİN



NADİDE SEÇKİN

Res. 32. Hasan Kara evi (env. no: L39B0493), Ortaokul Sokak.



NADİDE SEÇKİN

Res. 33. Hatice-Cemal Bayar evi (env. no: L2B0490), Ortaokul Sokak.



NADİDE SEÇKİN

Res. 34. Mustafa Gürbüz evi (env. no: L29B0680), Hükümet Caddesi.



NADİDE SEÇKİN

Res. 35. Nuri Cedimoğlu evi (env. no: L30B0018), Çay Sokak.



NADİDE SEÇKİN

Res. 36. Çay Sokak, genel görünüm.



NADİDE SEÇKİN



Res. 37. Abidler evi (env. no: L29B0362), Çay Sokak ile Kaya Arası Sokak köşesi.

Res. 38. Mehmet Aktaş evi (env. no: L29 B0021), Çay Sokak.

Levha 12



Res. 39. Abalı evi (env. no: L29B0032) ve Nuri Şimşir evi (env. no: L29B0031), Cevdet Kerim İncedayı Caddesi.



Res. 40. Sabriye Maviş evi (env. no: 29B0185) ve Hüseyin Yayla evi (env. no: L29B0184), Süreyya Yurdakul Cad.



Res. 41. Ömer Faruk Saraç evi (env. no: L30B0354), Eski Sinop Yolu.



Res. 42. Şadan Hangül evi (env. no: L30B0356), Hürriyet Caddesi.



Res. 43. Mustafa-Hüseyin Yayla evi (env. no: L29B0135), Genç Mehmet Sokak.



Res. 44. Tosunlar evi (env. no: L29B0166), Telgrafçı Sokak.



Res. 45. Zafer Sokak ile Savaş Sokak köşesinde bulunan dükkân (env. no: L29B0088).



Res. 46. Zübeyde Hanım Caddesi ile Bayram Caddesinin köşesi, Ekin Pazarı.



AYTEN ERDEM

Res. 47. Balkonu yıkılarak değişikliğe uğramış bir örnek; Seyit Küçük evi (env. no: L30B0433), Bahar Sokak.



AYTEN ERDEM

Res. 48. Pencerelemi genişletilmiş bir örnek; Sabri Göçgün evi (env. no: L30B0468), Mezbaha Sokak.



NADİDE SEÇKİN

Res. 49. Ahmet Ak evi (env. no: L29B0504), Sinan Sokak.



AYTEN ERDEM

Res. 50. Erenlik Tepesinden Boyabat Kalesine ve Kırkızlar Tepesine bakış.



NADİDE SEÇKİN



NADİDE SEÇKİN

Res. 52. Yalçın Demirel bağ evi (env. no: L29 B0627), Kalebağı Mevkii.

Res. 51. Muharrem Çapkın bağ evi (env. no: L29 B0628), Kalebağı Mevkii.

Levha 14



Res. 53. Kültür Bakanlığı tarafından tescil edilmiş, ancak günümüzde mevcut olmayan A.Cedimoglu - N. Küçükbaş evi (env. no: L29B0467), (KB tescil no: 119/1987; 102/1979).



Res. 54. Kültür Bakanlığı tarafından tescil edilmiş, ancak günümüzde mevcut olmayan M. Özsoy- İ. Ergül evi (env. no: L30B0408) (KB tescil no: 118/1987; 75/1979).



Res. 55. Kültür Bakanlığı tarafından tescil edilmiş, ancak günümüzde mevcut olmayan Hıfzı Çörtü evi (env. no: L29B0473) (KB tescil no: 113/1987; 119/1979).



Res.56: Kültür Bakanlığı tarafından tescil edilmiş, ancak günümüzde mevcut olmayan bir konut (env. no: L29B0131) (KB tescil no: 105/1987; 109/1979).