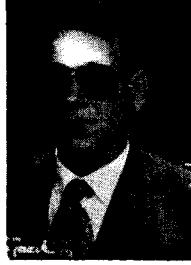


## YAZI VERENLER

### AHMET TUĞRUL BAŞOKUR

1954 yılında Samsun'da doğdu. İlk, orta ve lise tahsilini İstanbul'da yaptı. 1971-1972 döneminde kayıt olduğu İstanbul Üniversitesi Fen Fakültesi'ni 1976 Haziran döneminde Jeofizik Yüksek Mühendisi olarak bitirdi. 1976-1978 yılları arasında Maden Tetkik ve Arama Enstitüsü'nde metalik madenler ve kömür arama çalışmalarında bulundu. 1978 yılında Ankara Üniversitesi Fen Fakültesi Jeoloji Bölümü'ne katıldı. 1982 Haziranda Jeoelektrik Prospeksiyon adlı tez ile Fen Doktoru ünvanını aldı. Eylül 1988 de Uygulamalı Jeofizik dalında Doçent oldu. 1983 de Avrupa Arama Jeofizikçileri Birliği'nin Van Weelden ödülünü aldı. Halen AÜ Fen Fakültesi Jeofizik Mühendisliği Bölümü'nde Profesör olarak görev yapmaktadır.



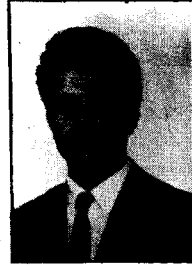
### EMİN UĞUR ULUGERGERLİ

1967 yılında İstanbul'da doğdu. Dokuz Eylül Üniversitesi Jeoloji Mühendisliği Bölümü Jeofizik Mühendisliği Anabilim Dalı'ndan 1988-89 döneminde mezun oldu. 1991-95 yıllarında Ankara Üniversitesi Jeofizik Mühendisliği Bölümü'nde Araştırma Görevlisi olarak çalıştı. 1993 yılında Ankara Üniversitesi Fen Bilimleri Enstitüsü Jeofizik Mühendisliği Anabilim Dalı'ndan "Manyetotellürik Verilerinin Tekil Değer Ayrışımı Yöntemi ile Sönümlü En Küçük Kareler Ters Çözümü" konusunda Yüksek Lisans derecesi aldı. Halen Leicester Üniversitesi'nde (İngiltere) doktora çalışmalarını sürdürmektedir.



### MİTHAT FIRAT ÖZER

1977 yılında İÜ Fen Fakültesi Jeofizik Önlisans, 1981 yılında İÜ Yer Bilimleri Fakültesi Jeofizik Mühendisliği Bölümlerinden mezun oldu. 1981 yılında KTÜ Yer Bilimleri Fakültesi Jeofizik Mühendisliği Bölümü'ne araştırma görevlisi olarak girdi. KTÜ Fen Bilimleri Enstitüsü'nden 1983'de Master, 1989'da Doktora derecelerini aldı. 1990 yılında KTÜ de Yardımcı Doçentliğe atandı. 1994'te Doçent oldu ve halen KTÜ deki görevine devam etmektedir.



### İLHAN OSMANŞAHİN

1977 yılında İÜ Fen Fakültesi Jeofizik Önlisans, 1980 yılında İÜ Yer Bilimleri Fakültesi Jeofizik Mühendisliği Bölümlerinden mezun oldu. 1981 yılında KTÜ Yer Bilimleri Fakültesi Jeofizik Mühendisliği Bölümü'ne Araştırma görevlisi olarak girdi. 1983'de KTÜ Fen Bilimleri Enstitüsü'nden Master, 1989'da İÜ Fen Bilimleri Enstitüsü'nden Doktora derecelerini aldı. Doktora çalışması sırasında İtalya'nın Trieste ve Torino Üniversitelerinde araştırmalarda bulundu. 1990 yılında KTÜ de Yardımcı Doçentliğe atandı. 1994'te Doçent oldu ve halen KTÜ deki görevine devam etmektedir.



### NİLGÜN SAYIL

1968 yılında Trabzon'da doğdu. 1989 yılında KTÜ Mühendislik Mimarlık Fakültesi Jeofizik Mühendisliği Bölümü'nden mezun oldu. 1992 yılında aynı bölümde araştırma görevlisi olarak göreve başladı ve aynı yıl KTÜ Fen Bilimleri Enstitüsü'nden Master derecesi aldı. Halen KTÜ deki görevine devam etmekte ve İÜ Fen Bilimleri Enstitüsü'nde Doktora öğrenimini sürdürmektedir.

