

## **SARIKAMIŞ'IN NÜFUS ÖZELLİKLERİ**

### **DEMOGRAPHIC CHARACTERISTICS OF SARIKAMIS**

### **ОСОБЕННОСТИ НАСЕЛЕНИЯ САРЫКАМЫШ**

**Yrd. Doç. Dr. Hüseyin SARAÇOĞLU<sup>1</sup>**

#### **ÖZET**

Sarıkamuş, Kars iline baęlı, Erzurum-Kars karayolu üzerinde yer alan bir ilçe merkezidir. Bu makalede 1927'den başlayıp 2009 yılına kadar olan dönemde Sarıkamuş ilçesinin demografik gelişimi incelenmiştir. 1927'de 35.336 kişi olan toplam nüfus, 1955'te 79.779'a kadar yükselmiş, 2009 yılında ise 49.413 kişiye kadar inmiştir. Sarıkamuş nüfusunu cinsiyet ve yaş bileşimi bakımından değerlendirdiğimizde ilçe merkezinde, askeri bir yerleşme olmasından dolayı, bütün sayım dönemlerinde erkek nüfus fazlalığı vardır. 2009 nüfus verilerine göre nüfusun %35'i çocuk, %59'u yetişkin, %6'sı da yaşlı nüfustan oluşmaktadır. 1940'da %24 olan şehirsal nüfus, 2009'da %36'dır. Gerek kırsal nüfus, gerekse şehirsal nüfusta bir azalma söz konusudur.

**Anahtar Kelimeler:** Sarıkamuş, Kars, nüfus, beşeri coğrafya

#### **ABSTRACT**

Sarikamis is a district centre, which is situated on Erzurum-Kars highway and connected to Kars province. In this article, demographic progress of Sarikamis district during the period starting from 1927 until 2009 was examined. The total population, which was 35.336 in 1927, increased up to 79.779 in 1955 and decreased to 49.413 in 2009. When the population of Sarikamis is analyzed in terms of the composition of gender and age, male population has been more in all census periods in the district centre due to it being a military settlement. According to the 2009 data, 35% of the population consisted of children, 59% of the population comprised adults and 6% consisted of elderly. The urban population, which was 24% in 1940, was 36% in 2009. A decrease both in the rural population and the urban population is the case.

**Key Words:** Sarikamis, Kars, population, human geography

#### **РЕЗЮМЕ**

Сарыкамыш районный центр одной из области Карса, находящийся на протяжности дороги Карс-Эрзурум. В этой статье исследован демографический строй района Сарыкамыш с 1927 по 2009 гг. В 1927 году население, которое составляло 35 336 человек, 1955 году вырос до 79 779 человек, а в 2009 году

---

<sup>1</sup> Giresun Üniversitesi Fen-Edebiyat Fakültesi Coğrafya Bölümü – Giresun/TÜRKİYE

сократилось до 49 413 человек. Городское население в 1940 году составляло 24%, а в 2009 году 36 %. Речь идет о сокращении сельского и городского население.

**Ключевые Слова:** Сарыкамыш, Карс, население, демографическая география

## GİRİŞ

Sarıkamyş, Kars ilinin nüfus olarak, merkez ilçeden sonra en büyük ilçesidir. Alanı 1752 km<sup>2</sup> olan Sarıkamyş'ın, ilçe merkezi bir platoda kurulmuştur. Erzurum-Kars karayolu üzerinde olan ilçe, askeri yönden de önemlidir. İlçenin doğusunda Kars'ın Kağızman ve Selim ilçeleri, batıda Erzurum'un Şenkaya ve Horasan ilçeleri, güneyde ise Ağrı'nın Eleşkirt ilçesi ile sınırı vardır. (Şekil: 1, 2)

**Şekil.1 Sarıkamyş'ın Lokasyon Haritası**



Kaynak:[http://images.google.com.tr/imgres?imgurl=http://www.turkiyerehberi.gen.tr/sahirler/files/foto/kars haritasi](http://images.google.com.tr/imgres?imgurl=http://www.turkiyerehberi.gen.tr/sahirler/files/foto/kars%20haritasi)

**Şekil.2 Sarıkamyş İlçe Merkezinin Uydü Görüntüsü**



Kaynak:Google Earth

2009 yılı verilerine göre Sarıkamış'a bağlı 2 belde bulunmaktadır. Bunlar; Karakurt ve Karaorgan'dır. Toplam köy sayısı (beldeler dahil) 55'tir. 1927'den 2009'a kadar olan sayım dönemlerinin istatistiki bilgileri DİE, şimdiki adıyla TÜİK verilerinden alınmıştır. 1927'de 35 bin olan toplam nüfus 2009'da 49 bin kişidir. Alanı 1752 km<sup>2</sup> olan Sarıkamış'ın matematiksel nüfus yoğunluğu km<sup>2</sup>'ye 28 kişidir.

## 1- SARIKAMIŞ'IN CUMHURİYET SONRASI NÜFUS GELİŞİMİ

Sarıkamış ilçesinin 1927 yılı toplam nüfusu 35.336 kişidir (19.131 kişi erkek, 16. 205 kişi kadın). O yıllarda bu nüfus miktarı bir ilçe için oldukça yüksek sayılır. 1935 yılındaki sayım sonuçlarına göre Sarıkamış'ta 50.621 kişi yaşamaktadır. Bunun 27.653'ü erkek, 22.968'i kadındır. Ayrıca toplam nüfusun 42.913'ü kırsal kesimde yaşarken, sadece 7.708'i ilçe merkezinde yaşamaktaydı. 8 yıllık süreçte nüfusta 15.285 kişilik bir artış gerçekleşmiştir.

1940 yılında Sarıkamış nüfusu 62.977 kişiye yükselmiştir. Bu dönemin en dikkat çekici artışı Sarıkamış ilçe merkezindeki erkek nüfus sayısında olmuştur. Bir önceki dönemde 5.730 olan erkek nüfus 1940'da 7.694 kişi (%134) artarak 13.424'e çıkmıştır. Bize bunun nedeni II. Dünya Savaşı'nın başlaması ve ayak seslerinin Sarıkamış'ı da etkilemesi olabilir. Çünkü sadece erkek sayısındaki bu artış, Sarıkamış'a askeri anlamda bir yığınak yapıldığının delilidir. Aynı dönemin kırsal nüfus artışında ise belirgin bir artış söz konusu değildir.

1945 yılına geldiğimizde toplam nüfus 65.766'ya yükselmiştir. Bu dönemde ilçe merkezindeki erkek nüfusunda ciddi bir azalma gerçekleşmiştir. Bir önceki dönemde 13.424 olan erkek nüfus 5.265 kişi (%65) azalarak 8.159'a inmiştir. Bize göre bu azalışın nedeni de II. Dünya Savaşı'nın sona ermesi sonucu buradaki asker nüfusunun geri çekilmesi olabilir. (Tablo: 1, Şekil: 3)

**Tablo 1. Sayım Dönemlerine Göre Sarıkamış Nüfusunun Kadın-Erkek Sayıları, Şehirsel ve Kırsal Nüfus Miktarı**

Yıllar	Şehirsel Nüfus			Kırsal Nüfus			Toplam Nüfus		
	E	K	T	E	K	T	E	K	T
1927	-	-	-	-	-	-	19.131	16.205	35.336
1935	5.730	1.978	7.708	21.923	20.990	42.913	27.653	22.968	50.621
1940	13.424	1.855	15.279	23.751	23.947	47.698	37.175	25.802	62.977
1945	8.159	2.354	10.513	29.219	26.034	55.253	37.378	28.388	65.766
1950	-	-	8.086	-	-	53.010	-	-	61.096
1955	13.962	3.698	17.660	32.171	29.948	62.119	46.133	33.646	79.779
1960	-	-	17.529	-	-	37.742	-	-	55.271
1965	11.464	5.154	16.618	19.294	19.257	38.551	30.758	24.411	55.169
1970	14.490	5.853	20.343	19.187	20.363	39.550	33.677	26.216	59.893
1975	15.325	5.937	21.262	21.273	21.202	42.475	36.598	27.139	63.737
1980	16.047	6.752	22.799	21.489	22.192	43.681	37.536	28.944	66.480
1985	-	-	23.583	-	-	41.796	-	-	65.379
1990	14.338	7.405	21.743	18.915	21.160	40.075	33.253	28.565	61.818
2000	-	-	23.236	-	-	33.790	-	-	57.026
2007	10.276	7.639	17.915	17.262	16.414	33.676	27.538	24.053	51.591
2008	12.728	8.710	21.438	16.564	15.515	32.079	29.292	24.225	53.517
2009	9.440	8.223	17.663	16.311	15.439	31.750	25.751	23.662	49.413

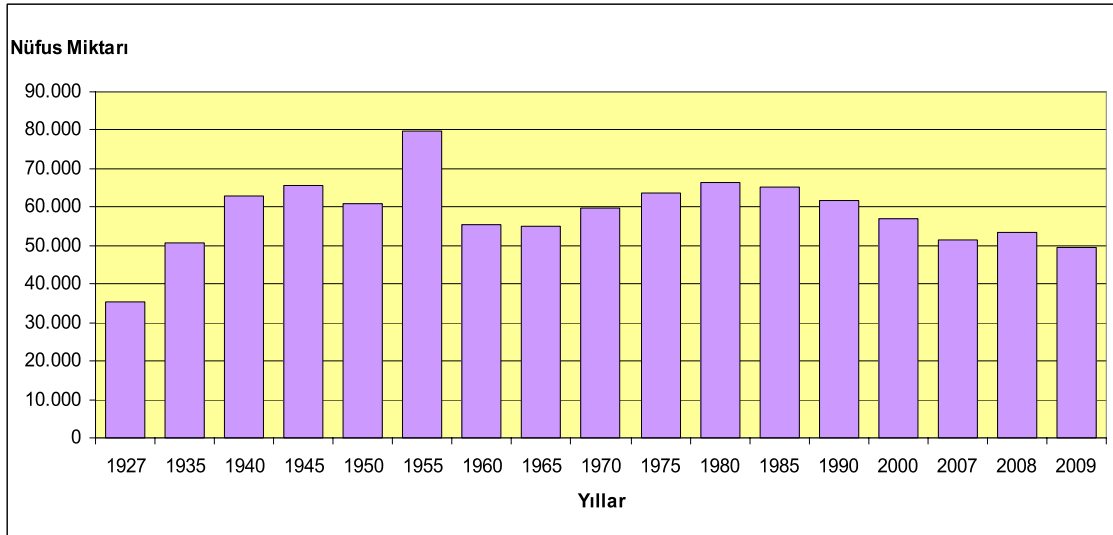
**Kaynak:** D.İ.E. (TÜİK) 1927-2009 GNS Sonuçları.

1950 yılında Sarıkamış toplam nüfusu 61.096 kişiye gerilemiştir. Bunun nedeni başka şehirlere olan göçler olabilir. Bu sayımda kadın-erkek sayıları verilmediği için askeri nüfus hakkında çok fazla bilgimiz bulunmamaktadır. Bu dönemde toplam nüfus ilk defa (4.670 kişi) azalmıştır. 1955 yılına gelindiğinde Sarıkamış nüfusu Cumhuriyet tarihinin en yüksek değerine (79.779 kişi) ulaşmıştır. Toplamda 18.683 kişilik bir artış (%31) gerçekleşmiştir. Sonraki dönemlerde bir daha bu rakama ulaşamamıştır. Bunun nedeni artık savaşların etkilerinin silinmesi, çok partili döneme geçilmesi ve ekonomik anlamda ülkemizdeki kalkınma hamlelerinin Sarıkamış'a yansımaları olabilir.

1960 yılında toplam nüfusta tekrar bir düşme olmuş %31'lik bir azalmayla (24.508 kişi) nüfus 55.271'e inmiştir. Sonraki dönemlerde az çok düzenli bir gidiş gözlenmektedir. 1965 sayımında ise toplam nüfus sadece 102 kişi artmıştır.

1970'lere geldiğimizde ilçe toplam nüfusu tekrar bir yükselişe geçmiş ve 59.893'e çıkmıştır. 1975'te de bu yükselme sürmüş ve 3.844 kişi artarak 63.737'ye ulaşmıştır. 1980 yılında nüfus artışı devam etmiş ve 66.480 kişi olmuştur. 1985'te ise çok az bir düşme gerçekleşmiş ve nüfus 65.379'a gerilemiştir.

### Şekil 3. 1927-2009 Arası Sarıkamış İlçesi Nüfus Grafiği



1990 yılına baktığımızda, nüfus azalmasının devam ettiğini görmekteyiz. Bu dönemdeki nüfus miktarı 61.818'e gerilemiştir. 2000'li yıllara geldiğimizde Sarıkamış toplam nüfusu 25 yıl aradan sonra tekrar 60 binin altına inmiştir. Dönemin nüfusu 57.026 olarak tespit edilmiştir.

2007 yılı nüfus sayımının ayrı bir özelliği vardır. Bu sayım, diğerlerinden farklı olarak "adrese dayalı" yapıldığı için gerçeğe daha uygundur. Önceki nüfus sayımlarında, ilçe nüfusları ne kadar fazla ise belediyelere ayrılan bütçe de o kadar arttığı için, gerek idareciler, gerekse sayımda çalışan memurlar mümkün olduğunca nüfusu abartılı göstermeye çalışmışlardır. Bu, Türkiye'nin genelinde rastladığımız bir durumdur. 2007'de ise sayımın adrese dayalı olması, mükerrer sayımları önlemiş, kişiler bir kere sayılmıştır. Bu sayıma göre Sarıkamış'ın nüfusu 51.591'e inmiştir. Bu düşüşün nedenleri, daha önceki sayımlarda yaşanan abartılı sayım, dışarıya yaşanan göçler ve doğumlardaki azalmalar olabilir.

2008 yılı TÜİK verilerine göre Sarıkamış nüfusunda bir önceki yıla göre 1.926 kişilik bir artış gözlenmiştir. 2009 yılında ise ilçe nüfusu 4.104 kişi azalarak (1927 yılı hariç) 50

binin altına inmiştir. İlçenin 2009 nüfusu 49.413'e gerilemiştir. Bu gerilemenin nedeni hem ilçeden dışarıya yaşanan göçler, hem de askeri personel sayısında meydana gelen değişimler olabilir.

Grafiğin genel gidişatına baktığımızda ileriki yıllarda Sarıkamış nüfusunun az da olsa azalmaya devam edeceğini söylemek mümkündür. Çünkü insanlar daha iyi bir yaşam veya gelecek kaygısıyla, ya da iş bulmak amacıyla veyahut da üniversite okumak için dışarıya gitmektedirler. Bu da nüfusu azaltmaktadır. Ayrıca 10-15 yıl öncesine göre evlenme yaşı oldukça yukarılara çekildiği için ailelerin sahip olduğu çocuk sayısında da bir düşüş olmaktadır. 2000 yılı verilerine göre Sarıkamış'ın ortalama aile büyüklüğü 6,29 kişidir. (Dinçer, Özaslan 2004:177) Bu da bize ailelerin ya ataerkil aile olduğunu (büyükanne ve büyükbaba da aileyle beraber oturmakta ve 2 çocuk sahibi) veya çekirdek aile (ortalama 4 çocuk var) olduğunu gösterir. Yıllardır uygulanan aile planlaması çalışmaları da ailelerin küçülmesine neden olmuştur. Yine eğitim seviyesinin yükselmesi, hem annenin hem de babanın çalışması, ailelerin sahip olmak istediği çocuk sayısını azaltmıştır. Bu da bize nüfus artışının önümüzdeki yıllarda yavaşlayacağını göstermektedir.

## **2- SARIKAMIŞ NÜFUSUNUN CİNSİYET VE YAŞ BİLEŞİMİ**

“Nüfusun cinsiyet oranı, bir yerdeki 100 ya da 1000 kadına düşen erkek sayısıdır. 100'den ya da 1000'den büyük sayılar yüksek bir cinsiyet oranını belirtir ki, bu erkeklerin kadınlardan fazla olduğunu, 100'den ya da 1000'den düşük sayılar ise kadınların erkeklerden fazla olduğunu gösterir. Cinsiyet oranı doğumlarda oldukça yüksek olup, genel olarak 105 erkeğe karşılık 100 kız çocuk doğmaktadır. Bu oran sadece doğumlarla değil, göçlerle de bağlantılıdır. Genel olarak göç veren yerlerde kadın nüfus, göç alan yerlerde ise erkek nüfus fazladır.”(Tümertekin, Özgüç 1997:263) Bu durum Sarıkamış ilçesi için de geçerlidir.

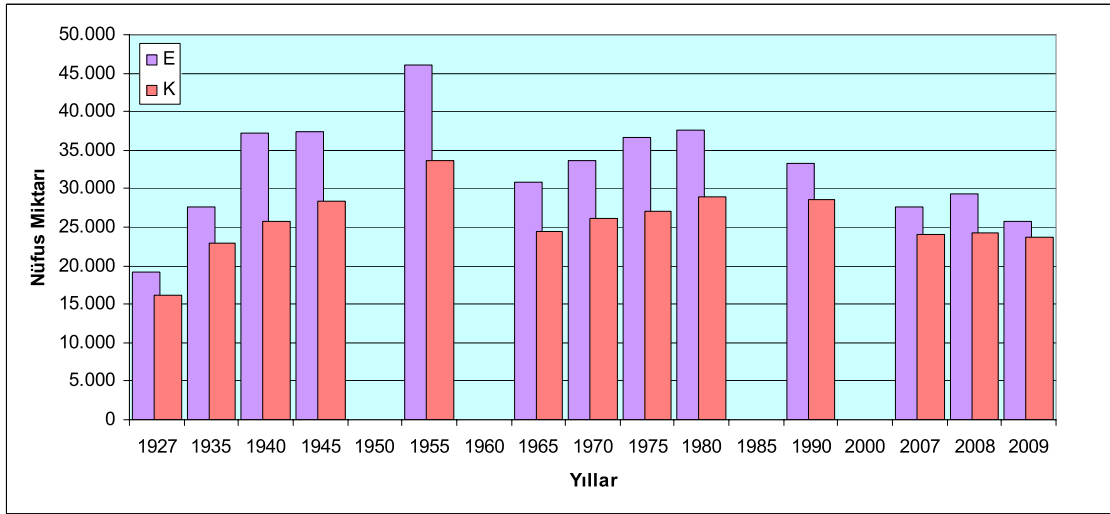
Sarıkamış'ın kadın-erkek nüfusunu, şehrsel nüfus, kırsal nüfus ve toplam nüfus olmak üzere 3 grupta değerlendirebiliriz. Sarıkamış ilçe merkezinin askeri bir yerleşme olması nedeniyle böyle bir tasnif konuyu daha iyi açıklamamıza yardımcı olacaktır.

Şehrsel nüfusta 1935'ten 2009'a kadar bütün sayım dönemlerinde belirgin bir şekilde erkek nüfus fazladır. Bunun nedeni asker nüfusunun fazla olmasıdır. Örneğin 1940 yılında ilçe merkezinde 1.855 kadına karşılık 13.424 erkek vardı. 1970'de bu sayı 5.853 kadına, 14.490 erkek olarak tespit edilmiştir. 1990'da 7.405 kadına 14.338 erkek sayılmıştır. 2007 yılından itibaren her iki cins arasındaki rakamsal farklar azalmakla beraber yine erkek nüfusun fazlalığı göze çarpmaktadır (2007 yılı; erkek: 10.276, kadın: 7.639, 2008 yılı; erkek: 12.728, kadın: 8.710). 2009 yılında ise her iki cins arasındaki fark minimuma inmiştir (erkek: 9.440, kadın: 8.223).

Kırsal nüfusun cinsiyet oranına bakacak olursak, genelde her iki cinsin de birbirine yakın değerler gösterdiği tespit edilir. 1940, 1970, 1980, 1990 yıllarında kadın nüfus sayısı fazla iken, diğer sayım dönemlerinde erkek nüfusun daha fazla olduğu görülmektedir. Her iki cins arasındaki fark şehrsel nüfusta olduğu gibi belirgin değildir.

Toplam nüfusun cinsiyet oranını incelediğimizde, tıpkı şehrsel nüfusta olduğu gibi, bütün sayım dönemlerinde erkek nüfusun hakimiyeti görülmektedir. (Tablo: 1, Şekil: 4)

Şekil 4. Sayım Dönemlerinde Sarıkamış Nüfusunun Kadın-Erkek Sayıları



Nüfusun yaş gruplarına göre dağılışına baktığımızda, 0-14 yaş grubu çocuk nüfus, 15-64 yaş grubu arası yetişkin nüfus, 65 ve üstü ise yaşlı nüfus grubuna girmektedir. Yaşlı ve çocuk nüfus aynı zamanda “bağımlı nüfusu” oluşturmaktadır. Sarıkamış’ın nüfus piramidini incelersek, her iki cins için de çocuk nüfus dediğimiz yaş grubunun oldukça fazla olduğunu görmekteyiz. Maksimum nüfus erkeklerde ve kadınlarda 10-14 yaş grubu arasında yer almakta ve erkeklerde 3.084 kişiye, kadınlarda da 2.854 kişiye denk gelmektedir. Toplamda bu yaş grubunda 5.938 kişi bulunmaktadır. Piramidin tabanının dar olması bize, Sarıkamış’ta doğumların azaldığını göstermektedir.

Erkek nüfus sayısı piramidin yukarılarına doğru her yaş grubunda giderek azalmaktadır. Kadınlarda ise 25-29 yaş grubu, 45-49 yaş grubu ve 60-64 yaş gruplarında bir önceki yaş grubuna göre sıçramalar gözlenmektedir. 60 yaş ve üstünde ise kadınların sayısı her yaş grubunda erkeklerden daha fazladır. Bu durum sadece Sarıkamış’a özgü değildir. Ülkemizin genelinde yaşlı nüfus içerisinde kadınların oranı oldukça yüksektir. Bunun nedenlerinden birisi, özellikle erkeklerin stresli çalışma ortamlarından dolayı, bir çok hastalığa, kadınlara oranla daha fazla yakalanmaları ve hayatlarını kaybetmeleridir. (Tablo: 2, Şekil: 5)

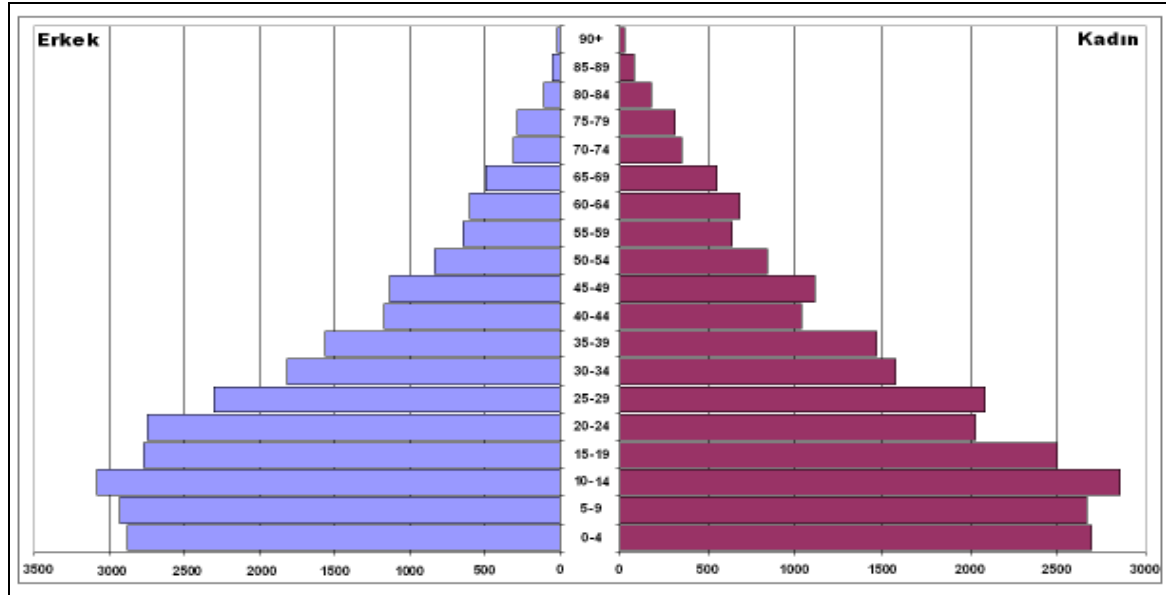
Tablo 2. Sarıkamış Nüfusunun Yaş Gruplarına Göre Dağılışı (2009)

Yaş Grubu	Toplam	Erkek	Kadın
0-4	5,575	2,883	2,692
5-9	5,594	2,934	2,660
10-14	5,938	3,084	2,854
15-19	5,267	2,770	2,497
20-24	4,776	2,747	2,029
25-29	4,386	2,302	2,084
30-34	3,388	1,819	1,569
35-39	3,031	1,564	1,467
40-44	2,205	1,171	1,034

45-49	2,243	1,133	1,110
50-54	1,675	835	840
55-59	1,283	645	638
60-64	1,292	607	685
65-69	1,050	496	554
70-74	657	307	350
75-79	595	281	314
80-84	283	105	178
85-89	130	49	81
90+	45	19	26
<b>Toplam</b>	<b>49,413</b>	<b>25,751</b>	<b>23,662</b>

Kaynak: TÜİK, 2009 verileri

Şekil 5. Sarıkamış İlçesinin Nüfus Piramidi (2009)



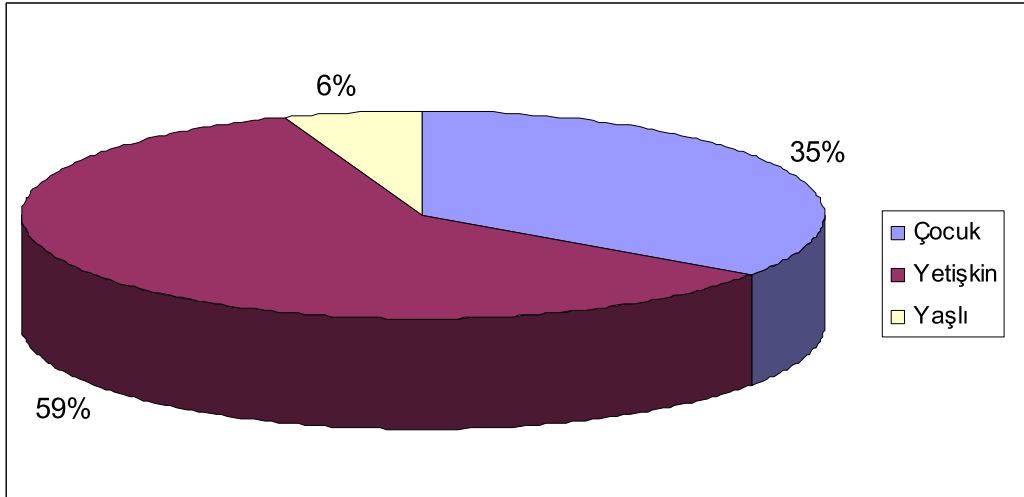
Sarıkamış nüfusunun geniş aralıklı gruplandırılmasına baktığımızda çocuk nüfusun, 17.107 kişi, yetişkin nüfusun 29.546 kişi, yaşlı nüfusun ise 2.760 kişi olduğunu görürüz. Çocuk nüfus %35'lik bir orana sahip iken, yetişkin nüfusun oranı %59'dur. Yaşlı nüfus ise %6'da kalmıştır. Toplam bağımlı nüfus oranı ise %41'dir. (Tablo: 3, Şekil: 6)

Tablo 3. Sarıkamış Nüfusunun Geniş Aralıklı Yaş Gruplarına Göre Dağılışı ve Oranları (2009)

Yaş Grupları	Kadın	Erkek	Toplam
	Sayısı	Sayısı	Sayısı
Çocuk Nüfus (0-14)	8.206	8.901	17.107
Yetişkin Nüfus (15-64)	13.953	15.593	29.546
Yaşlı Nüfus (65+)	1.503	1.257	2.760
<b>TOPLAM</b>	<b>23.662</b>	<b>25.751</b>	<b>49.413</b>

Kaynak: TÜİK, 2009 verileri

Şekil 6. Sarıkamış İlçe Nüfusunun Geniş Aralıklı Gruplandırılması (2009)



Nüfusun düzenli olarak azalışına baktığımızda önümüzdeki 10-15 yıl içerisinde nüfus azalışı bir problem teşkil etmeyecektir. Bir genelleme yaptığımızda Sarıkamış'ın nüfus piramidi, Türkiye nüfus piramidine benzemektedir. Doğan çocuk sayısının az olması, geçmiş yıllara göre bir dezavantaj gibi görülse de, bu çocukların hayatta kalma ihtimali 20-30 yıl öncesine göre daha fazladır.

### 3- SARIKAMIŞ'DA ŞEHİRSEL VE KIRSAL NÜFUS

Şehirsel nüfus ve kırsal nüfus ayrımında her zaman nüfus kriterini uygulamak gerçeği yansıtmaz. Çünkü Türkiye'de nüfusu 2 binin altındaki yerleşmeler köy, 10 binden kalabalık yerler şehir kabul edilir. Oysa farklı ülkelerde değişik nüfus kriterleri kullanılmaktadır. Almanya ve Avustralya gibi ülkelerde 2500 nüfuslu yerleşmeler şehir kabul edilirken, Kore ve Romanya gibi ülkelerde ise 30-40 bin nüfuslu yerleşmeler köy kabul edilmektedir. Biz de TÜİK'in verilerine göre ilçe statüsünde olan yerleşmeleri şehir kabul ederek, ilçelerin merkez nüfusunu şehirsel nüfus, köylerin nüfusunu ise kırsal nüfus olarak aldık ve Sarıkamış'ın şehirsel ve kırsal nüfusunu 1940'tan günümüze kadar 20 yıllık periyotlarla bir grafik üzerinde gösterdik. Ayrıca 2009 yılına ait grafiği de ekledik. (Tablo: 1, 4, Şekil: 7)

Tablo 4. Bazı Sayım Dönemlerine Göre, Sarıkamış'ın Kırsal Nüfus - Şehirsel Nüfus Değişimi

Yıllar	Şehirsel Nüfus	Kırsal Nüfus
1940	15.279	47.698
1960	17.529	37.742
1980	22.799	43.681
2000	23.236	33.790
2009	17.663	31.750

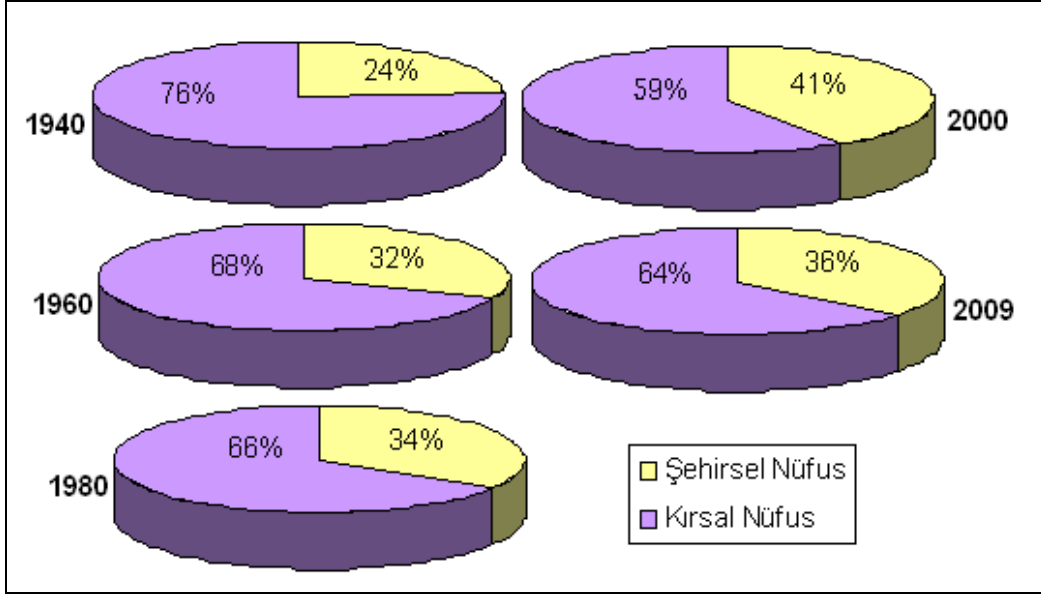
Kaynak: TÜİK, 2009 veriler

1940 yılında Sarıkamış'ın şehirsel nüfusu 15.279 kişi, kırsal nüfusu ise 47.698 kişidir. 1935 sayımında merkez nüfusu 7.707 kişi olduğu için (10 binin altında olması nedeniyle) değerlendirmeyi 1940'tan başlatmayı uygun gördük. 1960 yılına geldiğimizde şehirsel nüfusta bir artış olurken (17.529 kişi), kırsal nüfusta da bir düşme söz konusudur (37.742



kişi). 1980 yılında 22.799 olan şehirsal nüfus, 2000 yılında 23.236'ya yükselmiş, kırsal nüfus ise 43.681 kişiden 33.790'a gerilemiştir. 2009 yılında ise her iki nüfus türünde de azalmalar gerçekleşmiştir. Nedeni de adrese dayalı bir nüfus sayımının yapılmasıdır.

**Şekil 7. Bazı Sayım Dönemlerine Göre, Sarıkamış'ın Kırsal Nüfus - Şehirsal Nüfus Değişimi**



Oransal olarak ele aldığımızda 1940'larda %76 olan kırsal nüfus giderek düşmüş 1960'da %68, 1980'de %66, 2000'de %59, 2009'da da %64'e inmiştir. Aynı dönemler içerisinde şehirsal nüfus oranları ise %24'lerden %36'lara çıkmıştır.

#### 4- SARIKAMIŞ'IN KÖY NÜFUSLARI

2009 yılı TÜİK verilerine göre Sarıkamış ilçesinin (beldeler dahil) toplam 55 köyü bulunmaktadır. Bu köylerden 12 tanesi Sarıkamış merkeze bağlı, 16 tanesi Karaorgan'a, 27 tanesi de Karakurt'a bağlıdır. (Tablo: 5, 6, Şekil: 8)

**Tablo 5. Sarıkamış'ta Köylerin Nüfus Büyüklüğüne Göre Dağılışı**

Nüfus	0-250	251-500	501-750	751-1000	1000 +	Toplam
Köy Sayısı	14	12	14	7	8	55
Oranı (%)	25	22	25	13	15	100

**Kaynak:** TÜİK 2009 verileri.

Sarıkamış köylerini nüfus miktarına göre tasnif ettiğimizde 0-250 ve 501-750 nüfus aralığındaki köylerin çok fazla olduğunu görmekteyiz (toplam 28 köy ve %50). İkinci sırada 251-500 nüfus aralığındaki köyler gelmektedir (12 köy ve %22). 3. sırada nüfusu 1000'den fazla olan köyler yer alır (8 tane ve %15). Son sırada ise nüfusu 751-1000 arasındaki köyler gelir (7 tane ve %13).

Nüfusu en az olan köyler şunlardır. Sırataşlar (83 kişi), Koçoğlu (93 kişi) ve Yarkaya (95 kişi). Nüfusun en fazla olduğu köyler ise; Başköy (1.830 kişi), Armutlu (1.255 kişi) ve Çamyazı (1.218 kişi) köyleridir. Belde olarak geçen Karaorgan'ın nüfusu 634, Karakurt'un ise 893 kişidir. Bu 55 köy içinde sadece 11 köyün kadın nüfusu fazladır. Bu köyler:

Yayıklı, Yenigazi, Yukarısallıpınar, Çamyazı, Isısu, Sırbasan, Çolaklı, Kalebaşı, Kazantaş, Kazıkkaya ve Şehithalit köyleri.

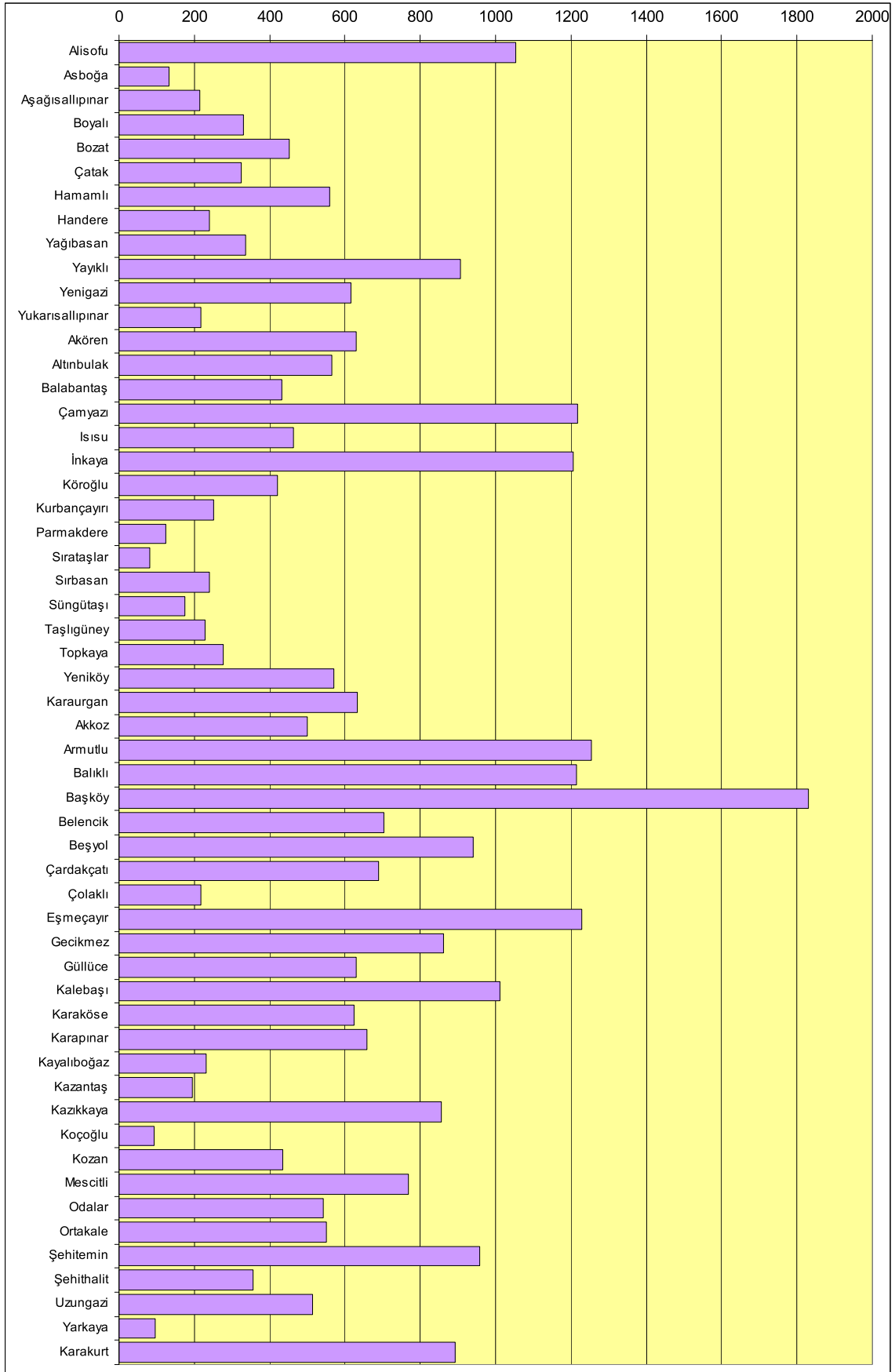
Köy nüfuslarının cinsiyet dağılışında genelde kadın erkek oranları birbirine yakındır. Hatta Parmakdere (erkek: 62, kadın 61) ve Sırataşlar (erkek. 42, kadın 41) köylerinde aradaki fark sadece 1 kişidir.

**Tablo 6. Sarıkamış'ın Köy Nüfusları (2009)**

	Köy Adı	2009 Nüfusu				Köy Adı	2009 Nüfusu		
		T	E	K			T	E	K
SARIKAMIŞ MERKEZ	Alisofu	1,054	535	519	KARAKURT	Akkoz	500	261	239
	Asboğa	132	70	62		Armutlu	1,255	661	594
	Aşağısallıpınar	215	116	99		Balıkli	1,215	635	580
	Boyalı	330	178	152		Başköy	1,830	941	889
	Bozat	453	232	221		Belencik	704	367	337
	Çatak	324	171	153		Beşyol	941	498	443
	Hamamlı	558	285	273		Çardakçatı	688	356	332
	Handere	241	128	113		Çolaklı	218	100	118
	Yağlıbasan	336	179	157		Eşmeçayır	1,229	628	601
	Yayıklı	908	437	471		Gecikmez	861	443	418
	Yenigazi	616	276	340		Güllüce	629	330	299
	Yukarısallıpınar	217	106	111		Kalebaşı	1,011	501	510
	KARARGAN	Akören	630	323		307	Karaköse	625	318
Altınbulak		565	306	259	Karapınar	658	363	295	
Balabantaş		433	218	215	Kayalıboğaz	232	121	111	
Çamyazı		1,218	608	610	Kazantaş	194	94	100	
Isısu		462	227	235	Kazıkkaya	856	414	442	
İnkaya		1,205	616	589	Koçoğlu	93	49	44	
Koroğlu		422	232	190	Kozan	434	223	211	
Kurbançayırı		252	134	118	Mescitli	769	411	358	
Parmakdere		123	62	61	Odalar	541	282	259	
Sırataşlar		83	42	41	Ortakale	551	286	265	
Sırbasan		240	118	122	Şehitemin	958	499	459	
Süngütaş		174	90	84	Şehithalit	357	172	185	
Taşılgüney		228	119	109	Uzungazi	514	275	239	
Topkaya		277	148	129	Yarkaya	95	50	45	
Yeniköy		570	290	280	Karakurt	892	468	424	
Karargan		634	319	315					

**Kaynak:** TÜİK verileri.

Şekil 8. Sarıkamış'ın Köy Nüfusları (2009)



## **SONUÇ VE DEĞERLENDİRME**

Sarıkamış'ın 1927'de 35.336 kişi olan nüfusu 2009 yılına kadar çeşitli salınımlar göstermiş, 1955 yılında 79.779 kişiyle en yüksek değerine ulaşan nüfus, 2009'da 49.413'e kadar gerilemiştir. Önceki yıllarda meydana gelen artışlar veya azalışlar, ülkemizin genelini ilgilendiren, az da olsa o yılların siyasi ve ekonomik durumunu yansıtmaktadır. Önceki sayımlarda abartılı nüfuslara rastlanmasına rağmen, 2007'den itibaren sayımların adrese dayalı yapılması, nüfus sayımı sonuçları hakkında daha gerçekçi verilere ulaşmamızı sağlamıştır. Daha önceleri şehirsiz nüfus içinde askeri nüfustan dolayı erkek nüfus oranı fazla iken, günümüzde her iki cins arasındaki fark giderek azalmaktadır. Nüfus piramidinin tabanının dar olması Sarıkamış'ta artık doğumların azaldığını göstermektedir.

Gelecekteki Sarıkamış nüfusuyla ilgili olarak, piramit ve grafiklerin gidişinden, çok fazla bir artış öngörmüyoruz. Ama önümüzdeki yıllarda şehirsiz nüfus az da olsa artmaya devam edecektir. Ekonomik olarak tarımdan ziyade hayvancılığın ön plana geçmesi ve son yıllarda kış sporlarının popüler olması ekonomik anlamda nüfusun dışarıya göçünü engelleyecek faktörlerdir. Gelen turist sayısının artması şehirleşme ve altyapı hizmetlerini de iyileştirecektir.

## **KAYNAKLAR**

Anadolu Yayıncılık, 1982-1983, Yurt Ansiklopedisi, Türkiye, İl İl, Dünü, Bugünü, Yarını, Cilt: 6, Kars Maddesi, s.4470-4567, İstanbul.

Dinçer B.-Özaslan, M., 2004, İlçelerin Sosyo-Ekonomik Gelişmişlik Sıralaması Araştırması, DPT Yayınları, Ankara.

Dinçer B.-Özaslan M., KAVASOĞLU, T., 2003, İllerin ve Bölgelerin Sosyo-Ekonomik Gelişmişlik Sıralaması Araştırması, DPT Yayınları, Ankara.

Kars Valiliği, 1999, Cumhuriyetimizin 75. Yılında Kars, Ankara.

Milliyet Yayıncılık, (Tarihsiz) İl İl Büyük Türkiye Ansiklopedisi, Cilt: 2, Kars Maddesi, İstanbul.

Özgür M., 1998, Türkiye Nüfus Coğrafyası, Ankara.

Tanoğlu A., 1966, Nüfus ve Yerleşme, İst. Üniv. Yay. No. 1183, Coğ. Enst. Yay. No. 45, İstanbul.

TUİK (DİE), 1927-2009 Yılları Arası Genel Nüfus Sayımı Sonuçları, Ankara.

Tümertekin E.-Özgüç N., 1997, Beşeri Coğrafya, İnsan-Kültür-Mekan, Çantay Kitapevi, İstanbul.

[http://images.google.com.tr/imgres?imgurl=http://www.turkiyerehberi.gen.tr/sehirler/files/foto/kars haritasi](http://images.google.com.tr/imgres?imgurl=http://www.turkiyerehberi.gen.tr/sehirler/files/foto/kars%20haritasi) (son erişim tarihi: 01.04.2009)

Google Earth (son erişim tarihi: 01.04.2009)