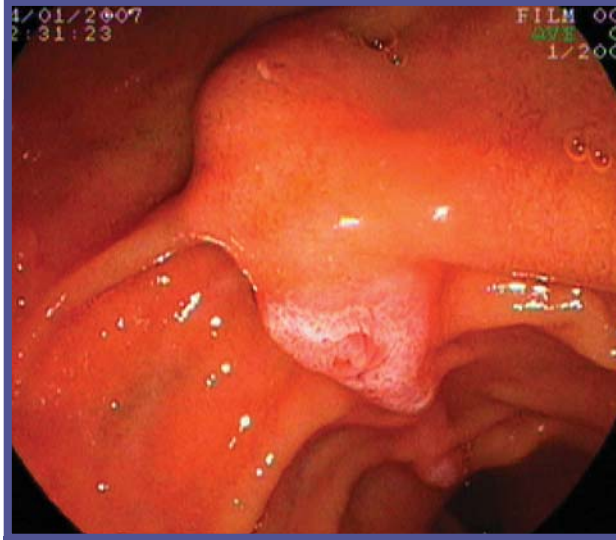


Koledokoduedonostomili hastada yabancı cisme bağlı kolanjit

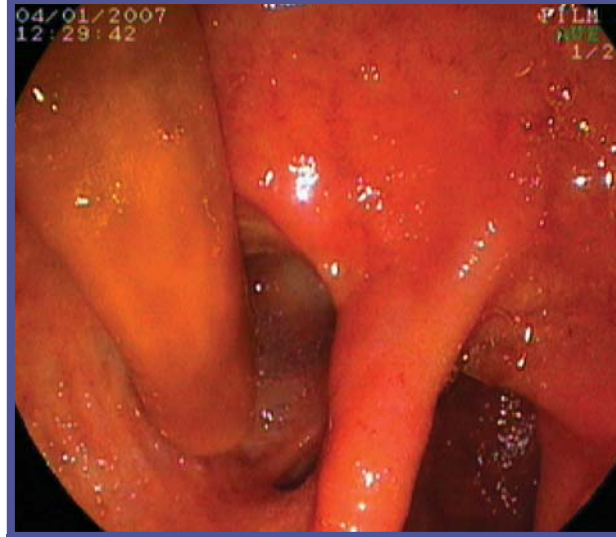
Cholangitis due to foreign body in patient with choledochoduodenostomy



Resim 1. 73 yaşında sağ hepatektomili ve koledokoduedonostomili hasta kolanjit tablosu ile başvurdu. ERCP'de papilla normal, koledok distalde en geniş yerinde 9mm, obstrüksiyon patolojisine ait bulgu yoktu. Koledok proksimalinden duodenuma kontrast geçişi mevcuttu.



Resim 2. Sol ana hepatik kanal ve İHSY'ı hafif dilate; sağ loba ait kanal gözlenmedi.



Resim 3. Bulbus apeks ön duvar tavanda koledokoduedonostomi anastomoz hattı ve anastomoz orifisinde koledok lümeninde distale doğru uzanan yabancı cisim görülerek çıkarıldı. Safra ve pü akışı gözlemlendi



Resim 4. Obstrüksiyona neden olan materyalin biber turşusu (5 cm) olduğu saptandı

Kemal DOLAY¹, Aliye SOYLU², Halil ALIŞ¹

Bakırköy Dr. Sadi Konuk Eğitim ve Araştırma Hastanesi, Genel Cerrahi Kliniği¹, Gastroenteroloji Kliniği², İstanbul

YORUM:

Yabancı cisme bağlı safra yolu tıkanıklıkları çok nadirdir. Literatürde değişik yollarla safra yoluna ulaşım, tıkanma yapan; mermi çekirdeği, T Tüp parçası, cerrahi gazlı bez, bezoar, cerrahi klip gibi olgular bildirilmiştir. Fakat “biber turşusuna” bağlı safra kanalı tıkanıklığı ilk olsa gerek.

Prof. Dr. Orhan SEZGİN
Özgün Görüntüler Editörü