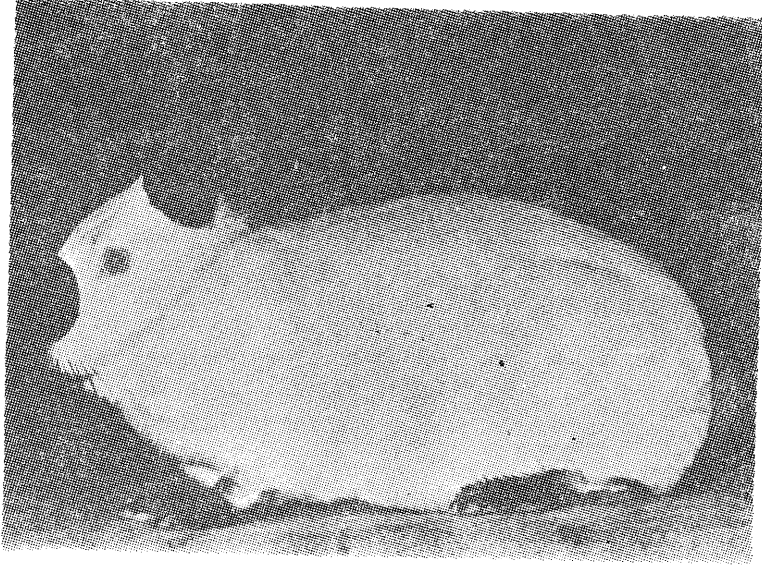


TAVŞAN YETİŞTİRMEDE DÖL VERİMİ**Dr. Çetin KOÇAK**

Tavşan yetiştiriciliğinde bir anadan bir yıl içinde çok sayıda yavru elde etmek ve bu yavruları pazarlama yaşına kadar enaz ölümle yetiştirmek bir amaç ve aynı zamanda bir sorundur. Yılda dişi başına yetiştirilen yavru sayısı arttıkça yavru başına düşen üretim giderleri azalır. Bu nedenle tavşancılıkta her anaçtan koşulların elverdiğince çok yavru almak ve bunları kesim çağına kadar (en geç üç ay) büyütmek ana hedeflerden biri olmalıdır.

Yılda anaç başına yetiştirilen yavru sayısı, hem batın genişliğine (batında doğan yavru sayısı) hem de yılda doğum sayısına bağlıdır. Öyleyse tavşancılıkta her anadan çok yavru almak için bir yandan uygun damızlık seçimi ile batın genişliğini arttırmaya çalışırken bir yandan da her dişinin fizyolojik olanaklar içerisinde daha sık doğurmasını sağlama yoluna gidilmelidir. Bu konu erken süttten kesim ve yapay büyütme ile birlikte iki doğum arası süresinin kısaltılması olanaklarını da ilgilendirmektedir. Eski yayınlarda, yavruların 8 haftalık olunca anadan ayrılması gerektiği ve bu nedenle de normal olarak her dişinin yılda 4 doğum yapabileceği belirtilmekteydi. Oysa son yıllarda yapılan çalışmalar göstermiştir ki yavruların daha erken yaşlarda anadan ayrılması ve dişinin yeniden çiftleştirilmesi mümkün olmaktadır. Dişiler yavruların ayrılmasından hemen sonra çiftleştirilirse teorik olarak 8 haftalıkta ayırma ile yılda dişi başına 4, 6 haftalıkta ayırma ile 5 ve 4 haftalıkta ayırma ile de 6 doğumun mümkün olacağı belirtilmektedir (Haring ve Gruhn, 1965). Dişilerin doğurdukları günün ertesi yeniden çiftleştirilebileceği gözlemlerimizle saptanmıştır. Bu durumda analar 25-26 günde kuruya çıkmakta ve gebelik süresini 31-32 gün olarak düşünürsek- ikinci doğumdan önce 6-7 gün kuruda kalmaktadır. 25-26 gün analarını emen yavrular yüksek proteinli yemlerle (% 18-20) beslendiklerinde gelişmelerini normal olarak sürdürmektedir. Analarda ise önemli derece de bir yıpranma ve verimden düşme görülmemektedir. Bundan başka doğumun ertesi günü çiftleştirilen dişilerde döl tutma oranının da doğumdan bir veya iki hafta sonra çiftleştirilene kıyasla yüksek olduğu görülmüştür. Buna göre iyi bakım ve besleme koşulları altında bir dişinin yılda 8-10 kez doğurması mümkün-

dür. Her doğumda ortalama 8 yavru düşünürsek anaç başına yılda 64-80 yavru elde edilebilir. Pazarlama yaşına kadar (2,5-3 ay) ölüm oranını % 20 olarak aldığımızda anaç başına yetiştirilen yavru sayısının 50-60 dolaylarında olacağı anlaşılır. Böylece tavşan besisinde karşılaşılan anaç tavşan sorunu çözümlenmiş olacaktır. Tavukçulukta olduğu gibi tavşan yetiştirmede de üretim, damızlık ve besi işletmelerinin geliştirilmesi mümkün görülmektedir. Ancak bu konuların kesin açıklığa kavuşması için ayrıntılı araştırmaların yapılması gereği vardır.



Kaliforniya Tavşanı

Yemden yararlanma yeteneği ve et kalitesi iyi, gelişme hızı yüksek olan Kaliforniya tavşanları Ege Üniversitesi Ziraat Fakültesi Zootečni Kürsüsüne Almanya'dan ithal edilerek yetiştirilmesine başlanmıştır. Çoğaltılarak gelecekte yetiştiricilere ve ilgili devlet kurumlarına damızlık olarak verilmesi düşünülmektedir.