

## BUZAĞI BOKSLARI

Doç. Dr. Salim MUTAF

E.Ü. Ziraat Fakültesi

### Gerekli Boks Sayısı:

Sığır yetiştiriciliğinde süt buzağısı bokslarının sayısı; sürü büyüklüğü yanında, yetiştirmenin plânlanmasına, doğumun yıl içindeki dağılışına, buzağuların elde tutuluş süresine bağlı olarak değişir. Örneğin doğumların % 25'i yılın bir ayında olduğunda, gerekli süt buzağısı boks sayısı, doğumun yılın bütün aylarına mütecanis bir şekilde dağılışına oranla (aylık doğum oranı % 8,5) üç misli daha fazladır. Doğum bütün yıla dağıldığında ve doğan buzağuların hepsi 90 gün beslendiğinde, buzağı boks sayısı inek sayısının % 20-25'i kadar olmalıdır. Buna karşın doğan buzağuların erkekleri doğumdan sonra elden çıkarılıp dişileri 90 gün bokslarda tutulursa gerekli buzağı boks sayısı inek sayısının % 10-13 kadardır. Doğumun yıl içindeki dağılışına ve buzağuların elde tutuluş süresine göre gerekli buzağı boks sayısı çizelge 1'de özetlenmiştir.

Çizelge—1. Doğumun yıl içindeki dağılışına göre gerekli buzağı boks sayısı (%)

Buzağuların elde tutuluş süresi	Doğumun yıl içindeki dağılışı		
	Bütün yıla dağılışında	1/3'ü yaz mevsiminde	2/3'ü kış mevsiminde
Doğan buzağuların hepsi 20 gün bokslarda tutulduğunda	% 25	% 33	% 50
Doğan buzağuların %50'si (dişiler) 90 gün bokslarda tutulduğunda	% 13	% 17	% 25
Doğan buzağuların hepsi 60 gün bokslarda tutulduğunda	% 17	% 22	% 33
Doğan buzağuların %50'si (dişiler) 90 gün bokslarda tutulduğunda	% 09	% 11	% 17

Daha öncede belirtildiği gibi gerekli buzağı boks sayısı işletmedeki üretimin plânlanmasına bağlı olarak da değişiklikler gösterir. Örneğin erkek buzağı besisi yapan işletmelerde gerekli buzağı boks sayısı, erkek buzağuları doğumdan bir ay sonra satan işletmelere oranla daha fazladır. İşletmelerdeki üretimin plânlanmasına göre gerekli buzağı boks sayısı çizelge 2'de özetlenmiştir.

Çizelge—2: İşletme tipine bağlı olarak gerekli buzağı boks sayısı. (100 inek + gebe düveler).

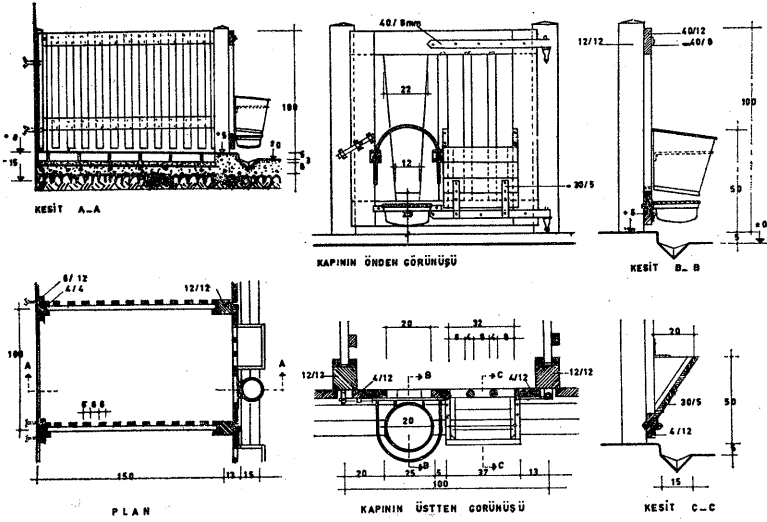
Buzağuların elde tutuluş süresi	Buzağı boks sayısı		
	İşletme (1)	İşletme (2)	İşletme (3)
Süt buzağuları 2 ay bireysel bokslarda tutuluyor.	18	15	11
Sütten kesilmiş buzağular 2 - 6 ay bokslarda tutuluyor.	31	21	10
Süt buzağuları 3 ay bireysel bokslarda tutuluyor.	26	20	14
Sütten kesilmiş buzağular 3 - 6 ay bokslarda tutuluyor.	23	16	7

- 1) Erkek buzağı yetiştiriciliği ve erkek buzağı besisi yapılıyor.
- 2) Erkek buzağuların çoğu bir aylık olduklarında satılıyor.
- 3) Sürünün yenilenmesi için gerekli olan damızlık buzağuları ayrıldıktan sonra diğer geri kalanlar bir ay içinde elden çıkarılıyor.

### Buzağı boksları

Doğumdan sonraki ilk haftalarda buzağuların gelişmeleri çok hızlı olduğundan boks ölçüleride buzağuların bokslarda kalış sürelerine bağlı olarak değişiklik gösterir. Örneğin yeni doğmuş buzağuların bireysel bokslardaki alan istekleri 4 haftaya kadar 0,4-1,0 m<sup>2</sup>, 8 haftaya kadar 1,2-1,3, 3'cü aya kadar, 1,8 m<sup>2</sup> dir. Bireysel olmıyan bokslardaki alan istekleri ise, 3-4 aylar arasında 1,5 m<sup>2</sup>, 4-5 aylar arasında 1,8 m<sup>2</sup>, 5-6 aylar arasında 2 m<sup>2</sup> dir.

Süt buzağları 4-8 haftaya kadar bireysel bokslarda bulundurulduğunda, boks genişliği 0,8-0,4 m ,boks uzunluğu 1,2-1,3 m dir. 12 ci hafta sonuna kadar bireysel bokslarda tutulması düşünülüyor ise, boksun genişliği 1,00-1,2 m; boksun boyu 1,5 m olmalıdır. Temizlik ve bakım işlerinin daha kolay yapılabilmesi için, buzağı boks tabanı, ızgara ve ahır tabanından 30-45 cm. yüksekte olmalıdır. Izgara genişliklerinin 8-12 cm ve ızgaralar arasındaki açıklığın 2-3 cm olması yeterlidir. Bireysel buzağı boksuna ait ölçüler ve detayı şekil 1'de verilmiştir. Detayı verilen bu bokslar sabit veya hareketli olarak yapılabilirler.



Şekil 1. Bireysel buzağı boksuna ait detay ve ölçüleri

### LİTERATÜR:

- 1 — ALB Musterblatt 1966. Einzelbucht Für Kälber. F.3.16.
- 2 — MEHLER, A. ve HEINIG, W., 1968. Bauten für die Rinderhaltung. Neuman Verlag.
- 3 — WENNER, H-L., BOXBERGER, J., ESTLER, M., KROMER K-H., SCHÖN, H., STREHLER A., 1973: Landtechnik Bauvesen. Landwirtschaftsverlag GmbH.