

TÜRK COĞRAFYA KURUMU GÜNEY AMERİKA COĞRAFYA ARAŞTIRMALARI GEZİSİ (2006)

Türk Coğrafya Kurumu kıtalar arası coğrafya araştırmaları gezilerine 2006 yılında "Güney Amerika Araştırma Gezisi" ile devam etmiştir. Gezi, Kurumumuz üyeleri Mesut Süzer ve Fügen Dede başkanlığında 1 Temmuz-3 Ağustos 2006 tarihleri arasında Güney Amerika'da Brezilya, Arjantin, Paraguay, Bolivya, Peru ve Ekvador'u kapsamaktadır.

Gezide Atakama çölü, Iguazu şelaleleri, Parana ve Amazon nehirleri, And Dağları, Chimborazo ve Tungurahua volkanı, Titikaka gölü, Büyük Okyanus ve Atlas okyanusu kıyıları, yağmur ormanları, fiziki coğrafya açısından incelenirken kentler(Rio de Jenario, Foz De Iguazu, Corrientes, Salta, Potasi, Sucre, La Paz, Puno, Cusco, Machu Picchu, Lima, Piuri, Tombez, Guayagil, Riobamba, Banos, Tena, Quito) nüfus ve yerleşme açısından, tarım (şeker kamışı, mısır, kakao, kahve, patates, soya fasulyesi, pamuk, tütün, koka), turizm(Copacabana ve Ipanema kumsalları, Kutsal vadi-Cuzco, Machu Picchu-Peru, Iguazu şelaleleri-Brezilya, Nazca çizgileri-Peru, Titikaka gölü-Bolivya) , sanayi(Deri ve Konfeksiyon fabrikaları-Arjantin, Ayakkabı Fabrikaları-Bolivya, petrol rafinerisi-Peru, şeker kamışından araç yakıtı-etanol üreten tesisler-Brezilya) , enerji(Itapu Barajı-Arjantin-Paraguay sınırı) ve madencilik(Potosi gümüş madenleri-Bolivya, Salta tuz yatakları-Arjantin, petrol yatakları-Peru-Ekvador sınırı) alanları beşeri ve ekonomik açıdan incelenmiştir.

Türk Coğrafya Kurumu araştırma gezisinin sonucunu seminer, konferans, fotoğraf sergisi, belgesel ve Kurumumuz Web sitesi yoluyla eğitime kazandırmayı plânlamaktadır. Bu amaçla gezi "belgesel" olarak filme alınmış, 12000 fotoğraf çekilmiştir.

Teşekkür:

Türk Coğrafya Kurumu araştırmaya maddi destek sağlayan " Genel Sigorta" ya teşekkür eder.



Gezi Haritası

Fotolar:

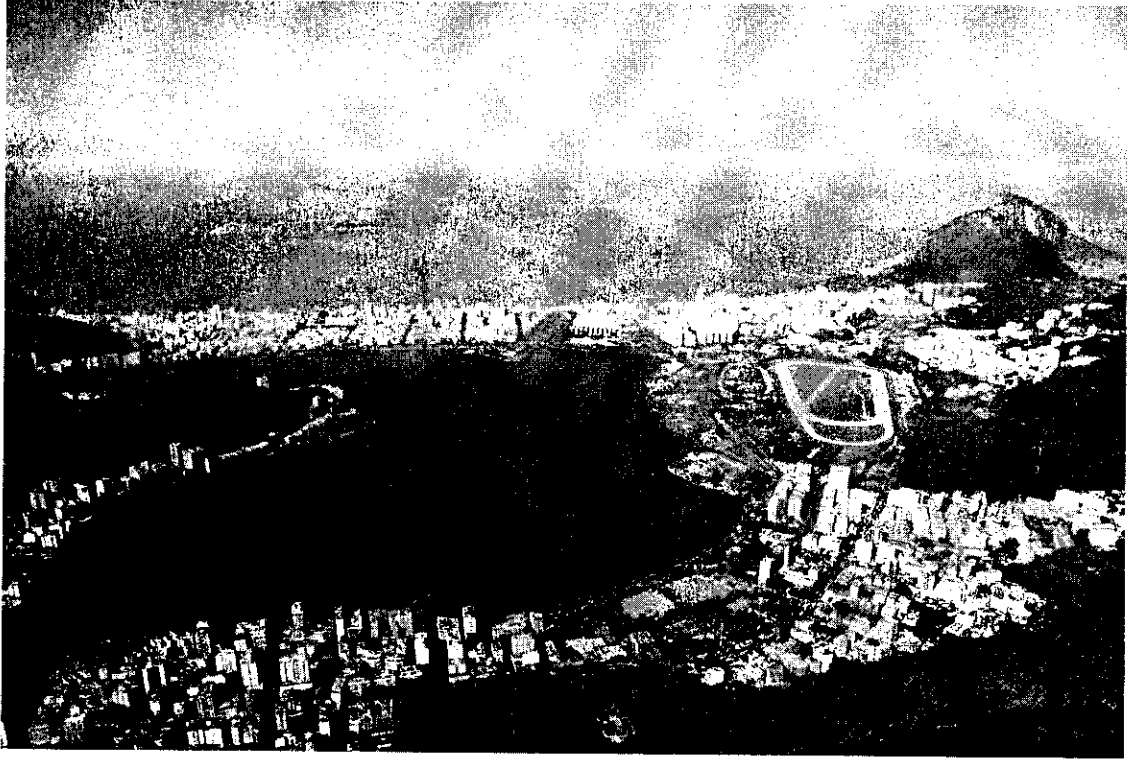


Foto 1. Corcovado tepesinden Rio de Jenerio kenti (Foto: Mesut Süzer)



Foto 2. Parana nehri üzerinde Iguazu şelaleleri. (Brezilya) Ön sıra soldan sağa :Şennure Yılğör, Birsen Kiraz, Mesut Süzer, Mehmet Uşar, Canan Andıç, Özleyiş Aksoy. Arka sıra soldan sağa: Pınar Yalırık, Fügen Dede, Dilek Ekşi, Gülen Öztürk, İlknur Ersun, Mustafa Andıç.



Foto 3. Gezi Gurubu Arjantin'de Oğlak Dönencesinde



Foto 4. Titikaka Gölü Kıyısında(3810m) (soldan sağa: Birsen Kiraz, Mustafa Andıç, Gülen Öztürk, Şennure Yılgör, Nüket Eren, Perihan Yılmaz, Pınar Yaltırık, Mesut Süzer, Dilek Ekşi, Fügen Dede, İlknur Ersun, Mehmet Uşar.)

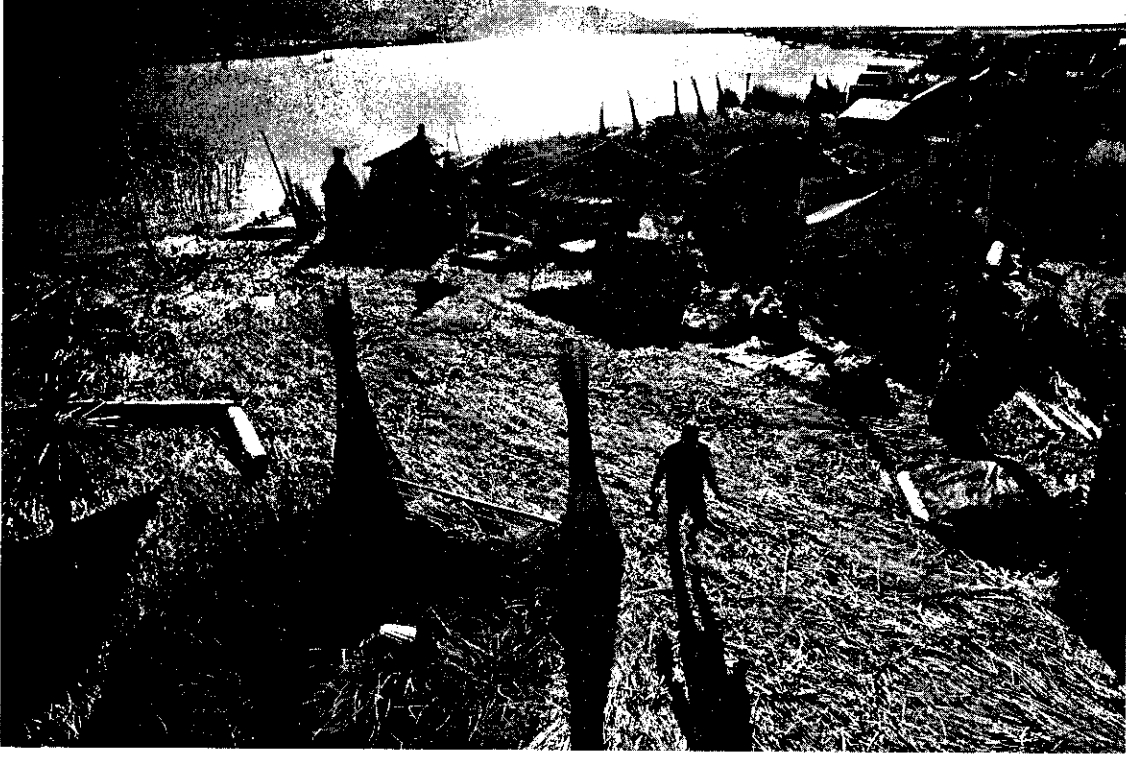


Foto 5. Titikaka Gölünde "uros" adı verilen yüzen adalar (Foto Mesut Süzer)



Foto 6. Chimborazo Volkanik Dağı(6310m)(Riobamba-Ekvador) Foto: Mesut Süzer

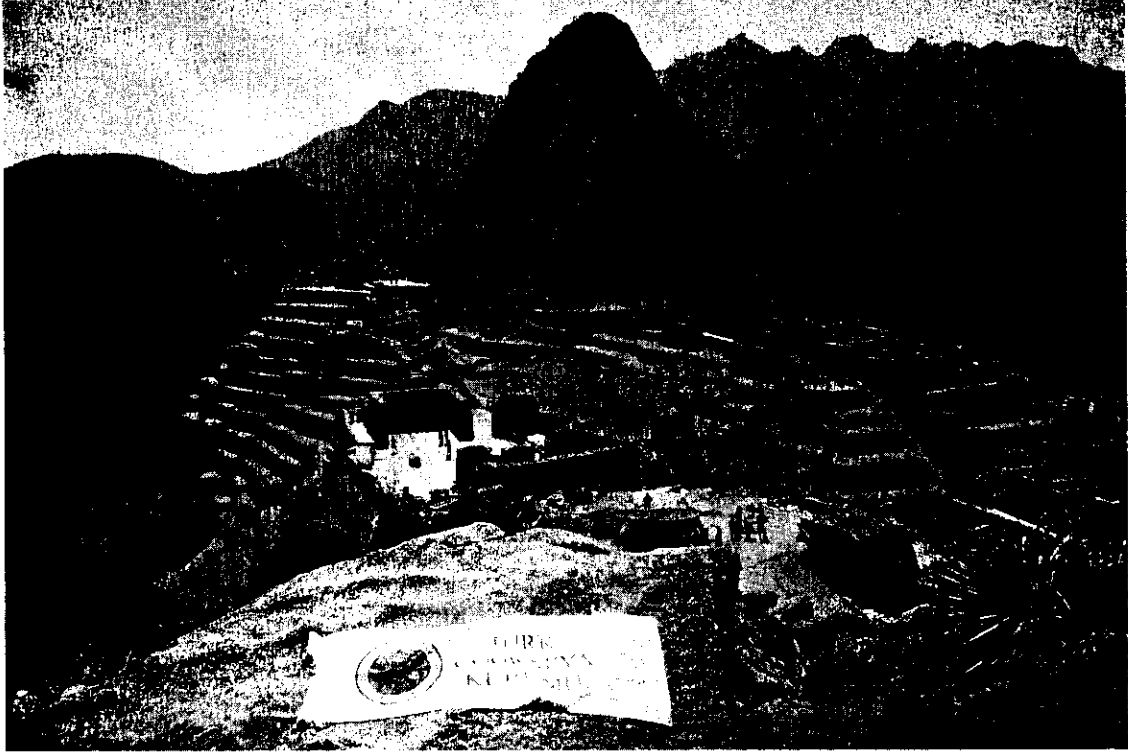


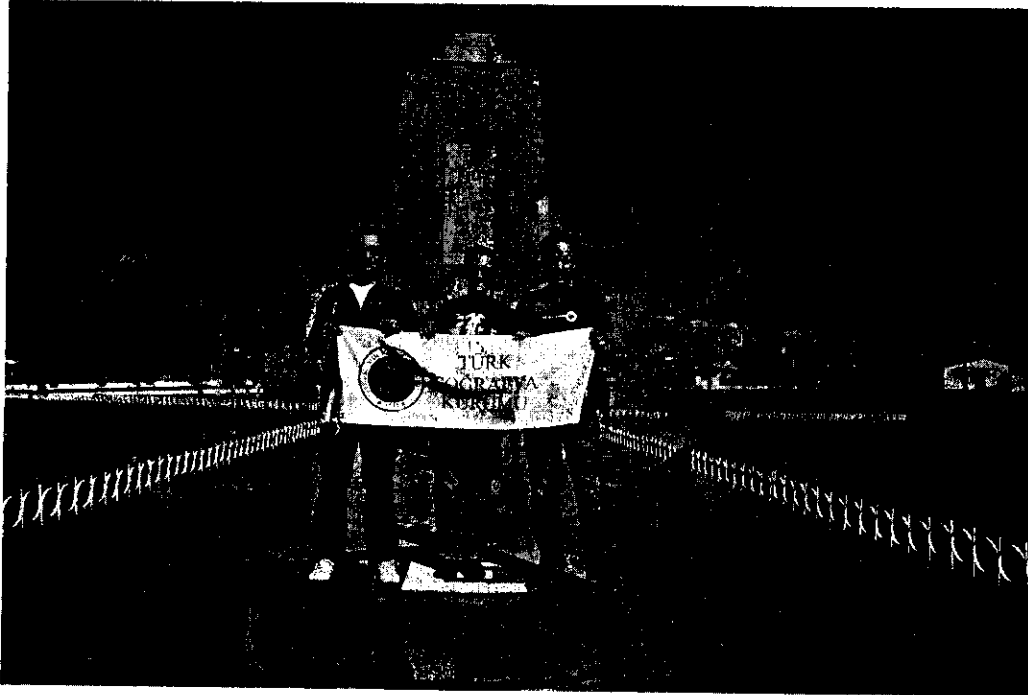
Foto 7. Inka Uygarlığına ait Machu Picchu(3500m) Peru (Foto: Mesut Süzer)



Foto 8. Aktif Tungurahua Volkanı (5500m) (Ekvador)(Foto Mesut Süzer)



*Foto 9. Amazon nehrinde
(soldan sağa: Birsen Kiraz, Şennure Yılgör, Perihan Yılmaz, Gülen Öztürk ve Kayıkçı)*



*Foto 10.. Ekvator çizgisinde Dünyanın ortası (Mitad del Mundo) adlı mekânda (Quito- Ekvador)
(soldan sağa; Mehmet Uşar, Fügen Dede, Mesut Süzer)*