

1989 YILI PERGAMON ÇALIŞMALARI ÖZET

Wolfgang RADT*

Bu yıl, şehir kazısında Geç Bizans Dönemi'ne ait küçük bir manastır ve çok sayıda mezar ortaya çıkarılmıştır. Daha derindeki antik tabakalar ise gelecek kampanyada araştırılacaktır..

10 m uzunluğunda ve 6 m genişliğinde olan bir kilise ile 3 mekânlı ve aynı zamanda bir üst katı da bulunan Uzun Yapı, manastırın şimdye kadar ortaya çıkarılan kalıntılarıdır.

Kilise haçvari-kubbeli bir plâna sahip olup, mezar tonozundaki iki mezar büyük bir olasılıkla yüksek düzeyde görevlilere ait olmalıdırlar. Mezarlarda ölü hediyelerine rastlanmadı. Uzun Yapı, manastırın ikamet amaçlı ve ev idaresi mekânları olmalıdır. Oturma mekânları olasılıkla yukarıdaki-ler idi. Aşağı katta bulunan büyük küpler, bir ocak nişi ve havuz biçimli iki öge, bu mekânların ev idaresi amaçlı olduğunu göstermektedir.

Kilise civarında oldukça sık bir şekilde yer alan 59 mezar ortaya çıkarıldı. Bunlar, daha önce Bergama'da ele geçen Geç Bizans mezar tiplerine ait olup hiç birinde ölü hediyeleri yoktu.

Manastır ve mezarlar 13. yüzyıla tarihlenirler.

Hera Kutsal Alanı'nın doğusunda derine inilerek, ilk şehir surlarının araştırılmasına devam edildi. M.Ö. 5 yüzyıl surlarının kapı yapısı daha önce tahmin edildiği şekilde belirlendi. Kapı, "overlap" tipindeydi. Philetairos dönemine ait şehir duvarları (MÖ. 3. yüzyıl) araştırılan bölgede, yamaç taş döşenmiştir. Duvarın oturduğu zemini sağlamlaştırmaya yarayan bu döşemenin kalıntıları ele geçmiştir.

Şehir plânının açıklanmasına yarayan sokak sondajlarına devam edildi. Ayrıca Yukarı Agora, Gymnasion tapınağı "R" ve antik mozaiklerde başarılı sonuçlar veren birtakım araştırmalar gerçekleştirildi.

Traian Tapınağı'nın kuzeydoğu köşesine bu yıl 4 sütun kondu ve 2 köşe architravı yerlerine kondu. Batı uç yapıdan ele geçen imparator heykeli, suni taştan dökümü yapılarak, kuze/ galerinin apsisine yerleştirilmiştir.

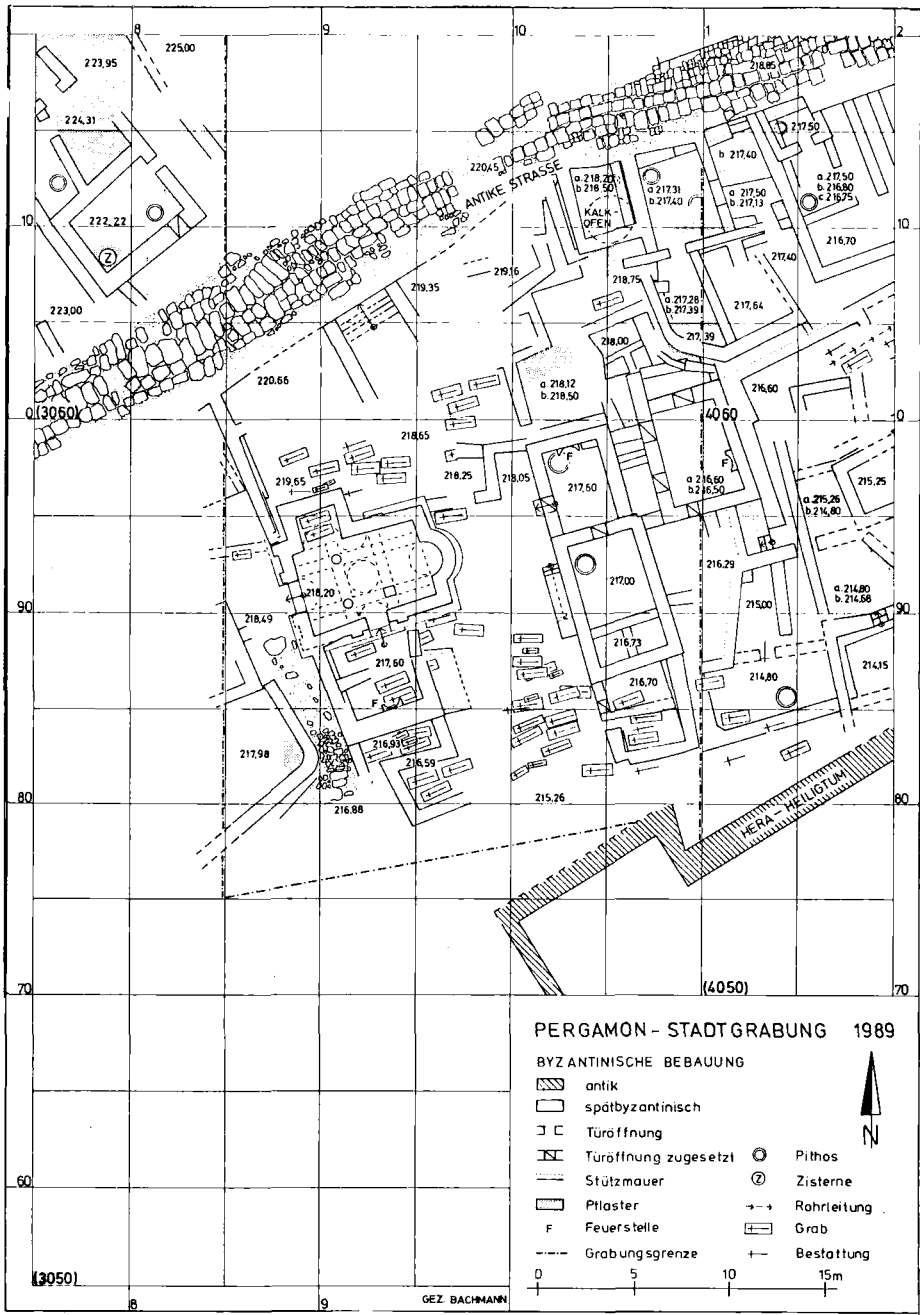


Abb. 1- Byzantinische Bebauung. Vorläufiger übersichts plan



Abb. 2- Ballonfoto des Grabungsgebiets 1989. Kirche (links), 'Langes Gebäude' (rechts) und ein Teil des Heraheiligums (unten). Norden ist rechts oben

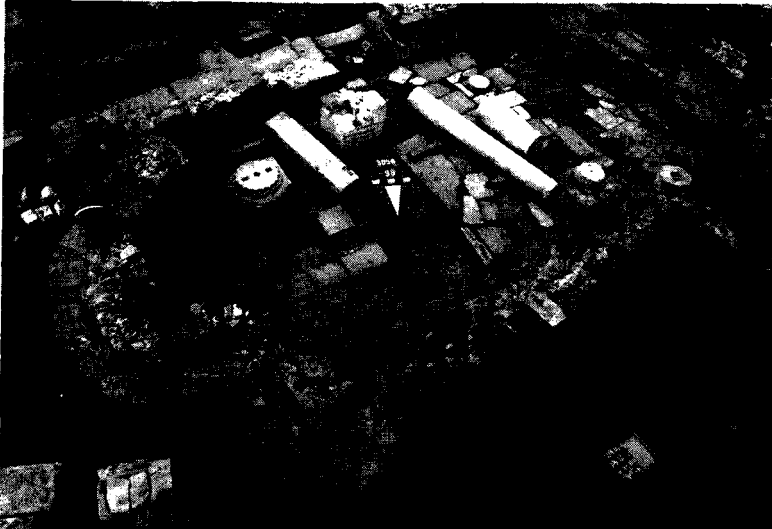


Abb. 3- Byzantinische Kirche. Turmaufnahme von Norden

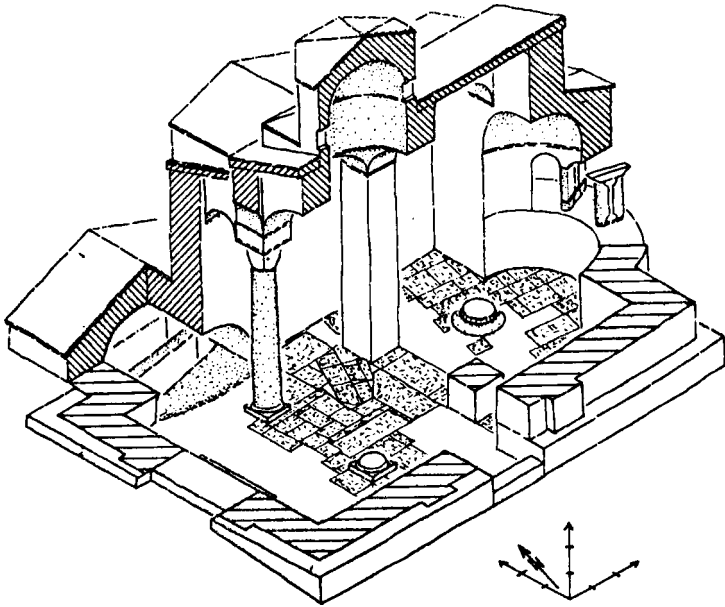


Abb. 4- Kirche. Isometrische Rekonstruktion

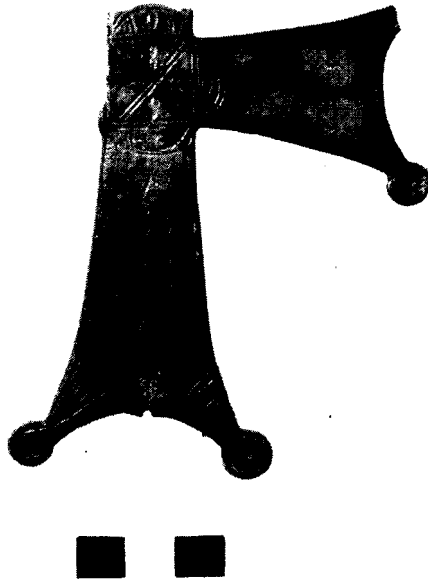


Abb. 5- Byzantinisches Kreuz. Bronze. Aus der Kirche

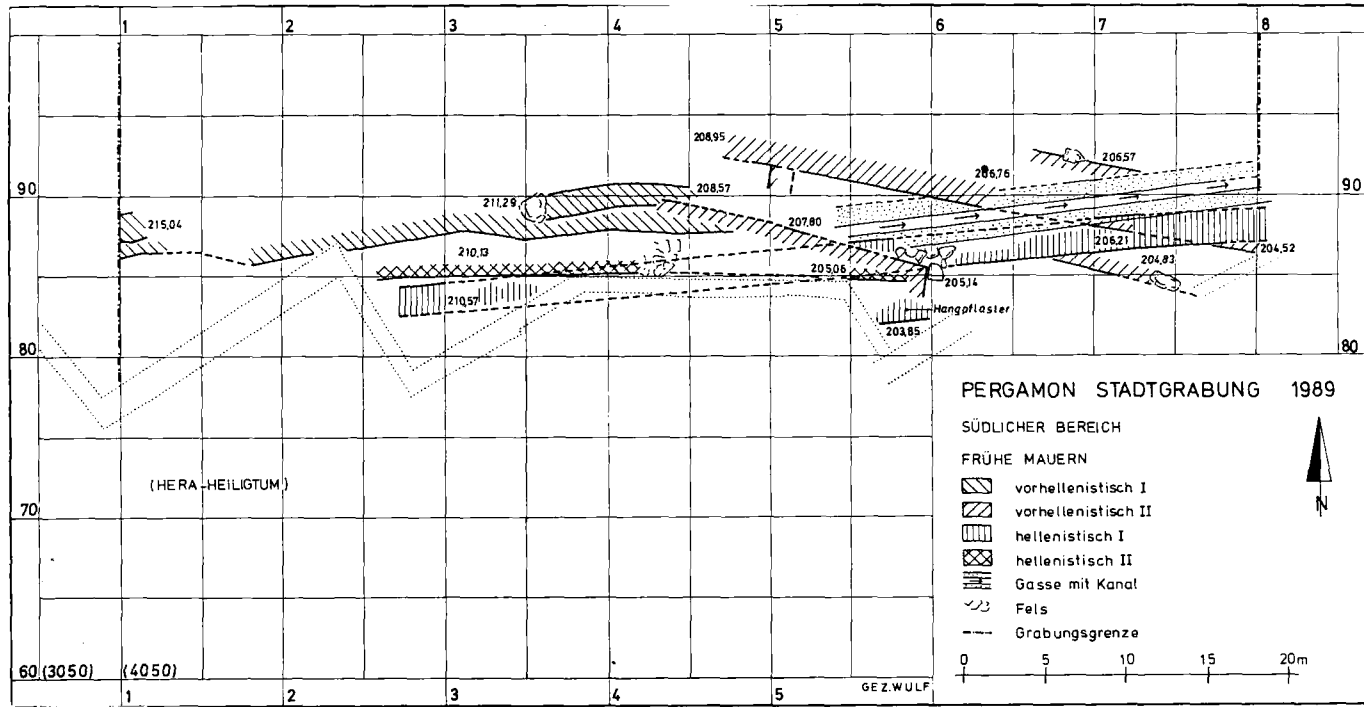


Abb. 6- Frühe Befestigungsmauern im südlichen Bereich Vorläufiger übersichtsplan



Abb. 7- Tiefgrabung östlich des Heraheiligtums, Von Westen. Unter und neben dem Nordpfeil:
 Große Steine, wohl von der archaischen mauer Wiederverwendet als Vorplatz-
 Befestigung des Tores klassischer Zeit
 KU: Torwangenmauer klassischer Zeit
 YA: Philetairische mauer
 YL: Hangpflaster (zur philetairischen mauer gehörig)
 YI: Stützmauer von Hellenistischer wegerampe
 YF: Hellenistische stützmauer des Gymnasions (Tuff)
 Links oben: Tuffblöcke der römischen 'Gasse mit kanal'



Abb. 8- Hangpflaster (YL) von Süden, auf Fels aufsitzend, dahinter steinflügelung.
 YM: Südlichstes erhaltenes Ende der Torwangenfrontmauer klassischer Z
 Links: Östliche Abschlußmauer der Heraterrasse
 Vorne/unten: Hellenistische Stützmauer des Gymnasioens

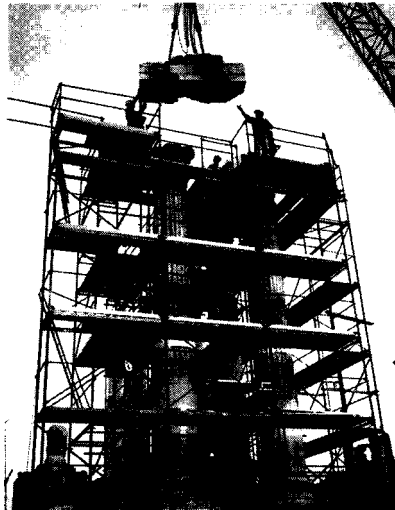


Abb. 9- Trajanstempel, Nordostecke.
 Auflagen eines Architravs

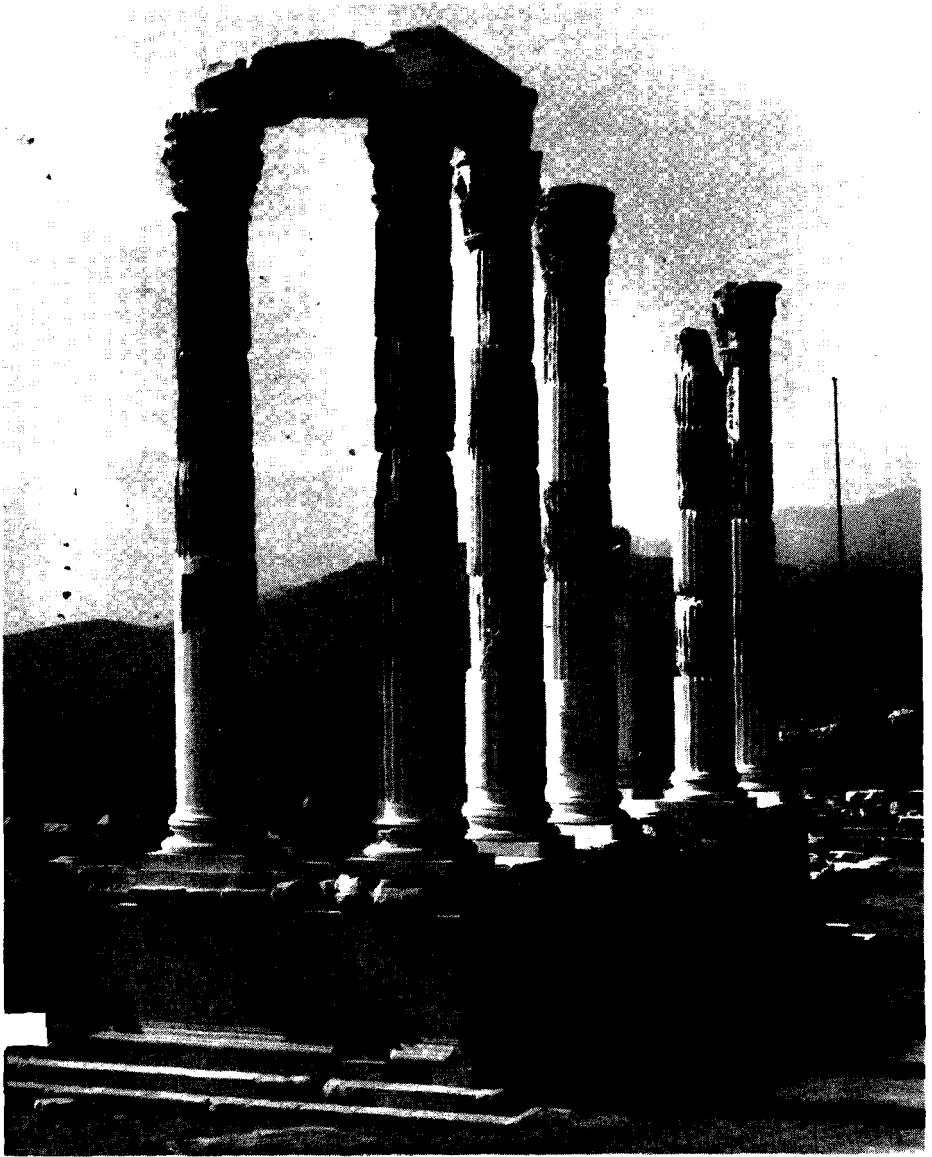


Abb. 10- Trajanstempel. Blick auf Nordseite, von Nordosten