

## URFA'DA 1917'DE YAPILMIŞ M. KEMAL PAŞA ANIT - ÇEŞMESİ VE ELLİNCİ YILDA KEMAL ATATÜRK ANITI 1973

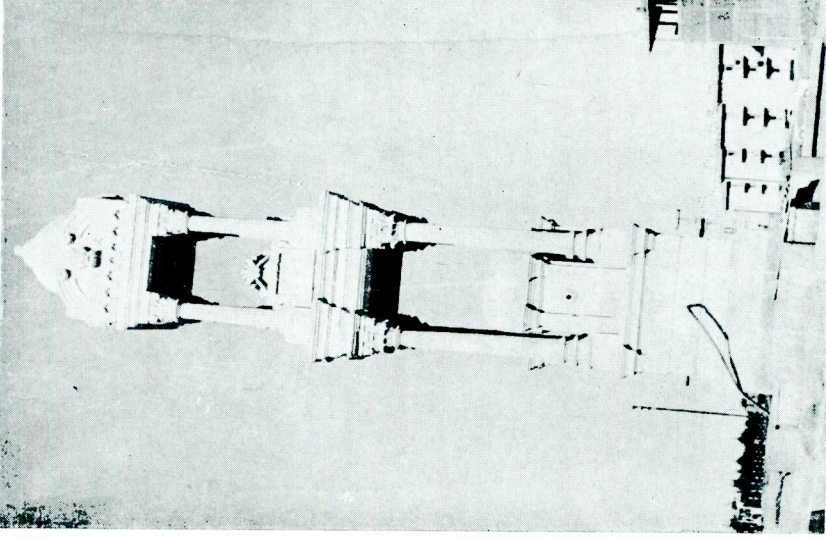
Dil ve Tarih-Coğrafya Fakültesi öğretim üyeleri arkadaşlarımızın ilmi ve öğretim faaliyetleri yanında derneklere de çalışmaları vardır. Dekanlık odasında Ellinci yıl için konuşurken Yeni Türk Edebiyatı profesörü Gündüz Akıncı bilmediğimiz bir haber verdi. Urfa'da yeni bir Atatürk anıtının açılışına, Türk Devrim Kurumu adına gittikleri zaman (29 Ekim 1973) gördükleri, Mustafa Kemal Paşa anısına 1917'de yapılmış bir anıt-çeşmeden bahsetti. Bu haber hepimizi ilgilendirmişti. Çünkü şimdiye kadar kamuoyumuzca duyulmamıştı bu anıt. Bunun üzerine Urfa valisi Turgut Sayın'a bir mektupla durumu, Türk Devrim Tarihi Enstitüsü adına sordum. Aldığım cevap ve özellikle resimler ilgi çekicidir. Kendilerine tekrar teşekkür ederken, yazılan açıklamayı da özetleyerek veriyorum: Birinci Cihan Savaşında Çanakkale Cephesinde Urfalılardan oluşan bir tabur vardır. Bu savaşta kahramanlıkları ile ün salmış olan Urfalı Gaziler şehirlerine döndükleri vakit, kumandası altında buldukları Mustafa Kemal'i hayranlıkla çevrelerinde anlıyorlar. Aynı tarihte Urfa'da mutasarrıf olan Nusret Bey, bu kamu-oyundan istifade ederek Mustafa Kemal'i bir anıtle halka daha çok tanıtmayı öngörmüştür.

Şehrin kuzey kesimini Karakoyun deresine bağlayan bir cadde açtıyor ve buna Mustafa Kemal Paşa adı veriliyor. 1917'de bu caddenin ortasında çiçeklikler düzenlenip tam hükümet konağı karşısına bir anıt-çeşme yaptırılıyor. Üst tarafında olan kitabeye Mustafa Kemal Paşa, diğer tarafına Hindistan Yolu, bir tarafına da Kafkas Yolu yazılmıştır. Bu suretle Mustafa Kemal Paşa adına Türkiye'de ilk anıt Urfa'da dikilmiştir. Bu anıt sonraları yer değiştirerek, vali Turgut Sayın tarafından yeni baştan tanzim edilmiştir (1972). Urfa ilimiz, bugün iki devrenin anısını yaşatmaktadır.

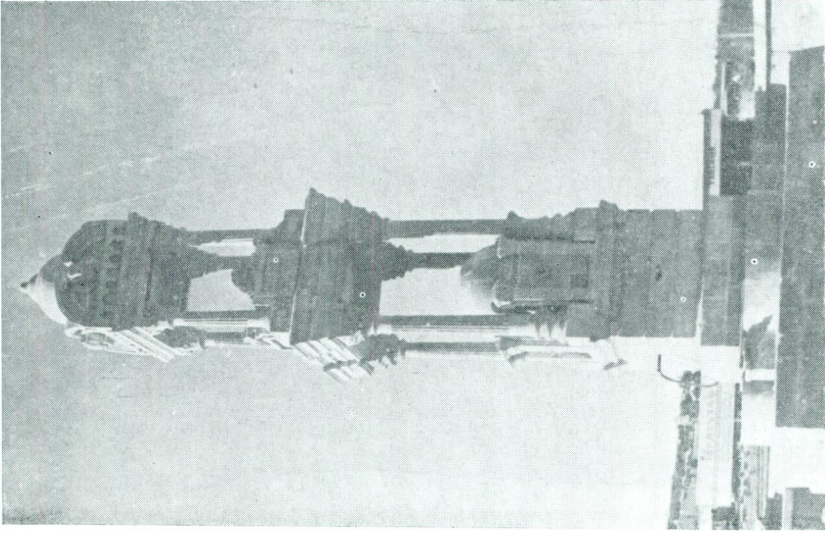
Her anıt bu yurda sahip oluşumuzun bir sembolüdür. Bilindiği gibi tarih belgelerle işlenir, anıtlar ise bir milletin varlığına medeniyetine hizmet edenlere karşı halkın bir şükran ifadesidir. Urfalı vatandaşlarımız için, her iki anıt Türk tarihinin belgelerine dayanan sanat eserleri olarak yer almıştır. Kutlu olsun!

PROF. DR. A. AFETİNAN

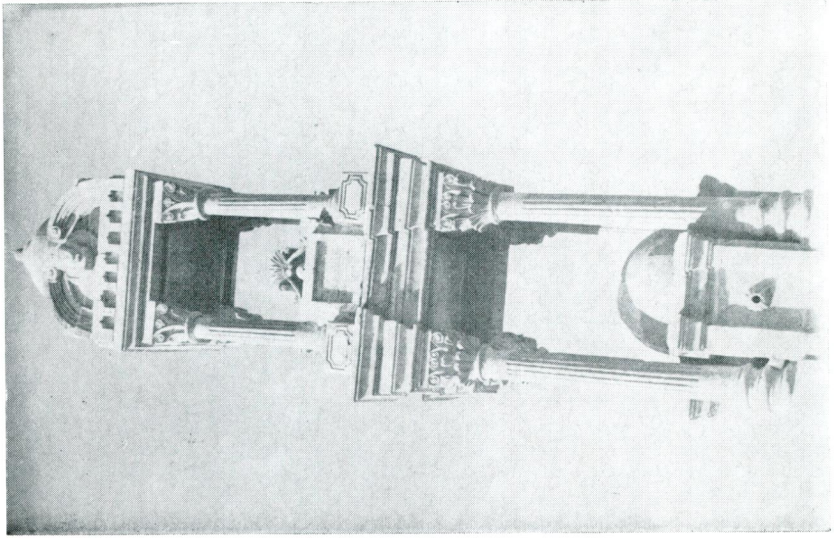




2 — 1917 de Urfâ'da M. Kemal Paşa adna  
yapılan anıt - çeşmeden diğer bir görünüş



1 — Urfâ'da 1917 de M. Kemal Paşa adna  
yapılan anıt - çeşme



3 — Anıt - Çeşmeden diğer bir görüntü



4 — Urfa'da 29 Ekim 1973 de dikilen  
Kemal Atatürk anıtı