

## KEDREAÏ (CEDRAE)

Nous avons eu la possibilité de visiter une petite ville carienne, qui s'appelle Kedraei (Cedrae) vers la fin du mois de Septembre 1963. Notre mission comprenait deux membres du corps enseignement, trois assistants et huit étudiants de la Faculté d'Architecture de l'Université Technique d'Istanbul.

Les ruines de la ville se trouvent dans une île inhabitée du Golfe Céramique (Aujourd'hui Kerme ou Gökova Körfezi) qui est dit "Sedre adası" ou "Karaada". Cette île et les deux îlots au Nord forment un archipel. Aussi l'un de ces îlots porte-t-il quelques restes tandis que l'autre est vide.

Les savants comme Ch. Diehl et G. Cousin, A. Maiuri et G. Guidi, G. E. Bean et J. M. Cook ont visité ces lieux et nous ont apporté des précieux renseignements. Nous avons fait en supplément une riche documentation photographique et des relevés.

Les ruines de Kedraei se placent sur une petite colline à l'Est de l'île. Au Nord de l'emplacement on peut voir les restes de l'ancien port sous les eaux, et, il est permis de situer l'agora derrière.

Les murs de la ville ont un aspect bien appareillé et fortifié au Sud et à l'Est. Toujours au Sud, figure une tour monumentale dont les relevés sont faits par nous. Toutes ces constructions portent les caractéristiques de l'époque hellénistique.

Parmi les ruines, les restes d'un temple dorique dont plusieurs éléments sont conservés, et, un théâtre sensiblement asymétrique, s'imposent le plus. Il est bien probable que le temple soit dédié à Apollon Pythios (Πυθίος) appelé aussi Apollon Kedrieus (Κεδρίεως). Suivant quelques fragments qui se trouvent encore par terre, on peut suggérer la transformation du sanctuaire païen en un lieu de culte chrétien.

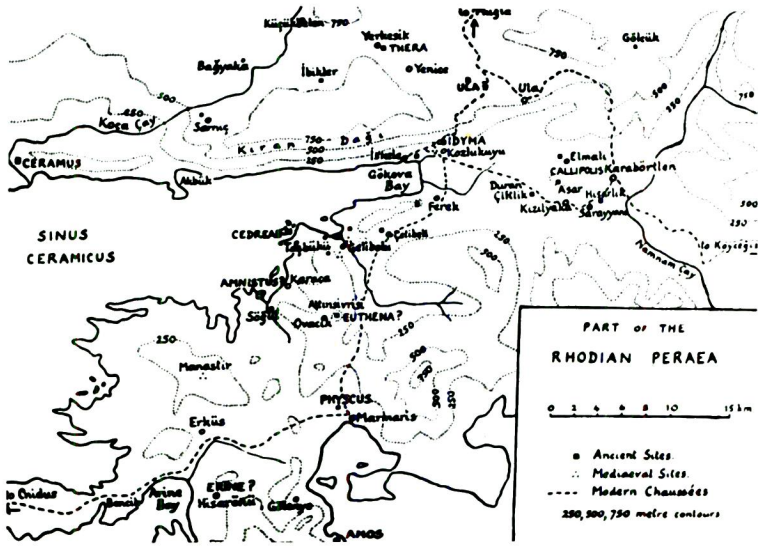
Le cavea du théâtre présente un assez bon état de conservation. Par l'interprétation de quelques éléments d'architecture on arrive aussi à conclure de la présence d'un "porticus post scaenam".

En outre on peut signaler l'existence de bâtiments d'époques tardives.

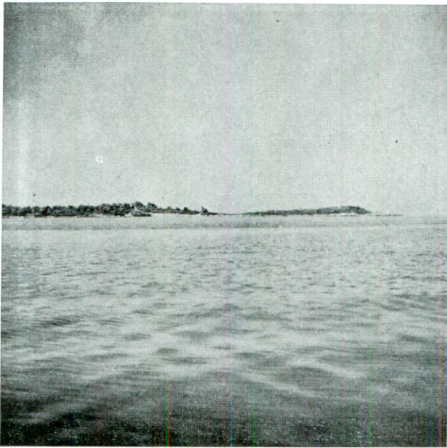
Enfin le second îlot présente les restes de constructions comprenant probablement deux églises et un arsenal (?); ce qui nous montre bien l'importance de l'îlot à l'époque byzantine.

Nous regrettons de n'avoir pu visiter la nécropole sur la rive et cet îlot qui méritent pourtant des études sérieuses.

Nous voudrions bien continuer nos recherches autant que les possibilités financières nous permettent.



1



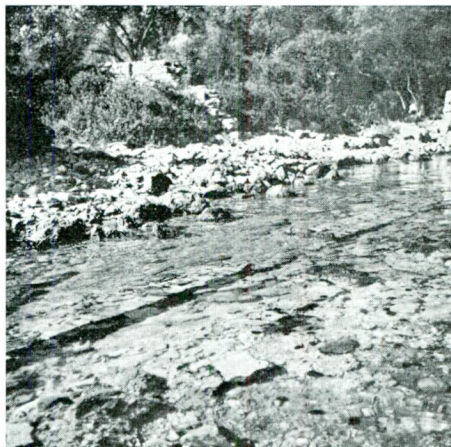
2



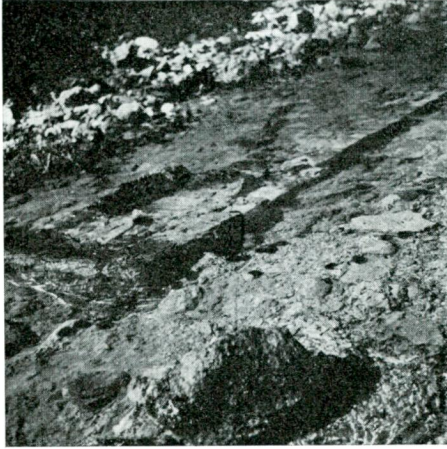
3



4



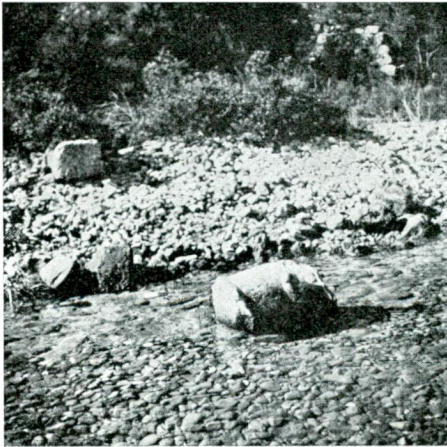
5



6



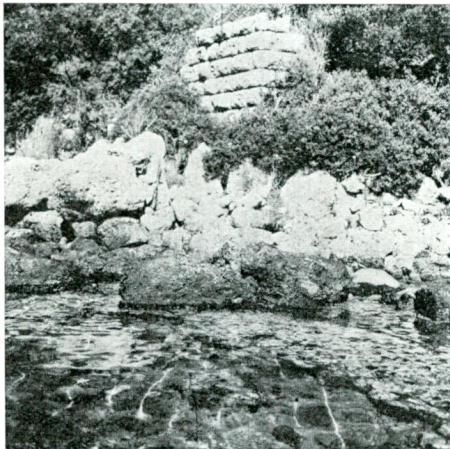
7



8



9



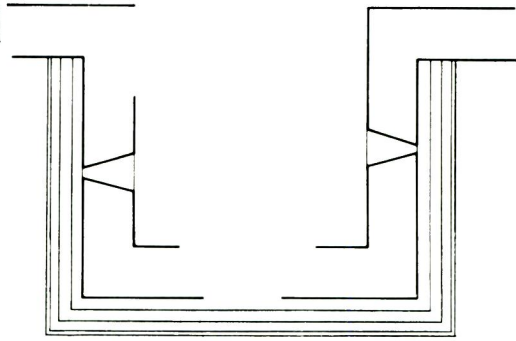
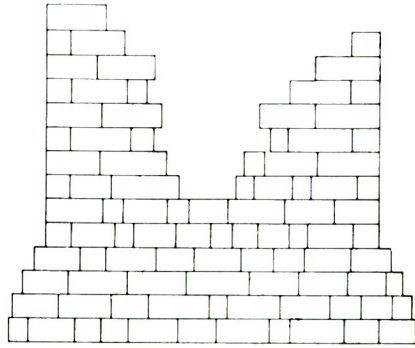
10



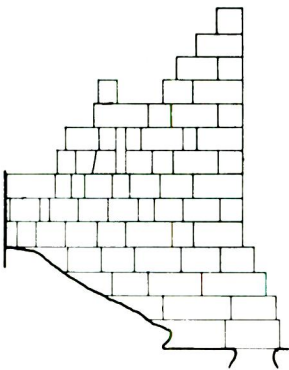
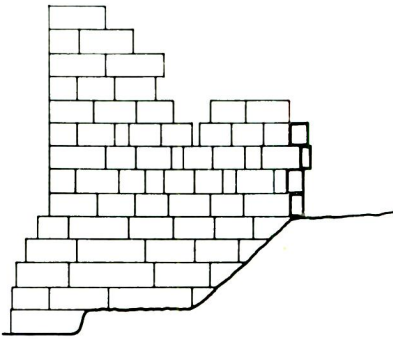
11



12



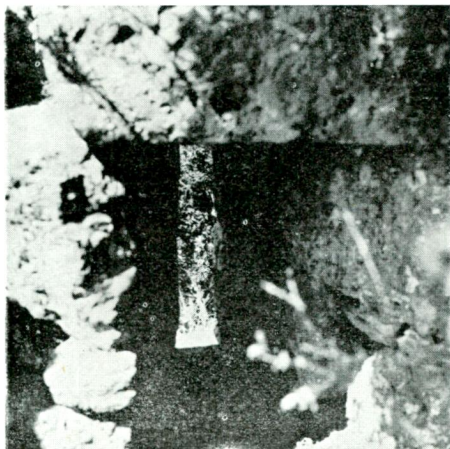
13



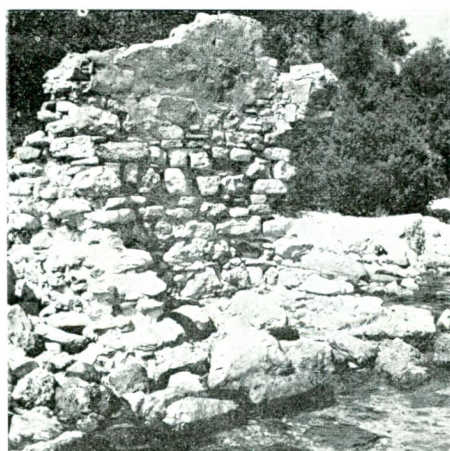
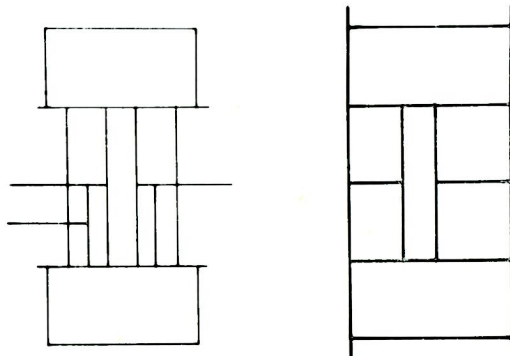
14



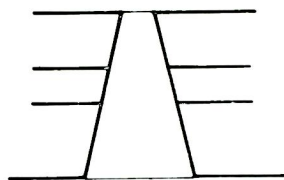
15



16



18

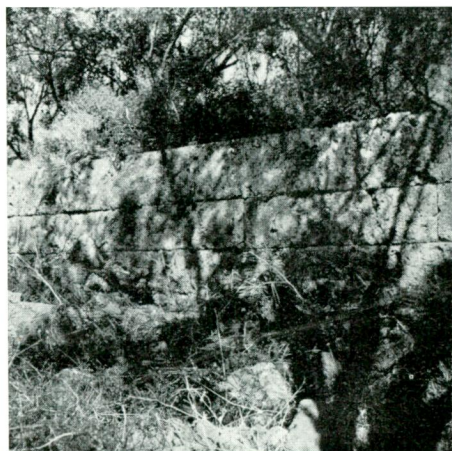


0 10 20 50 100 cm

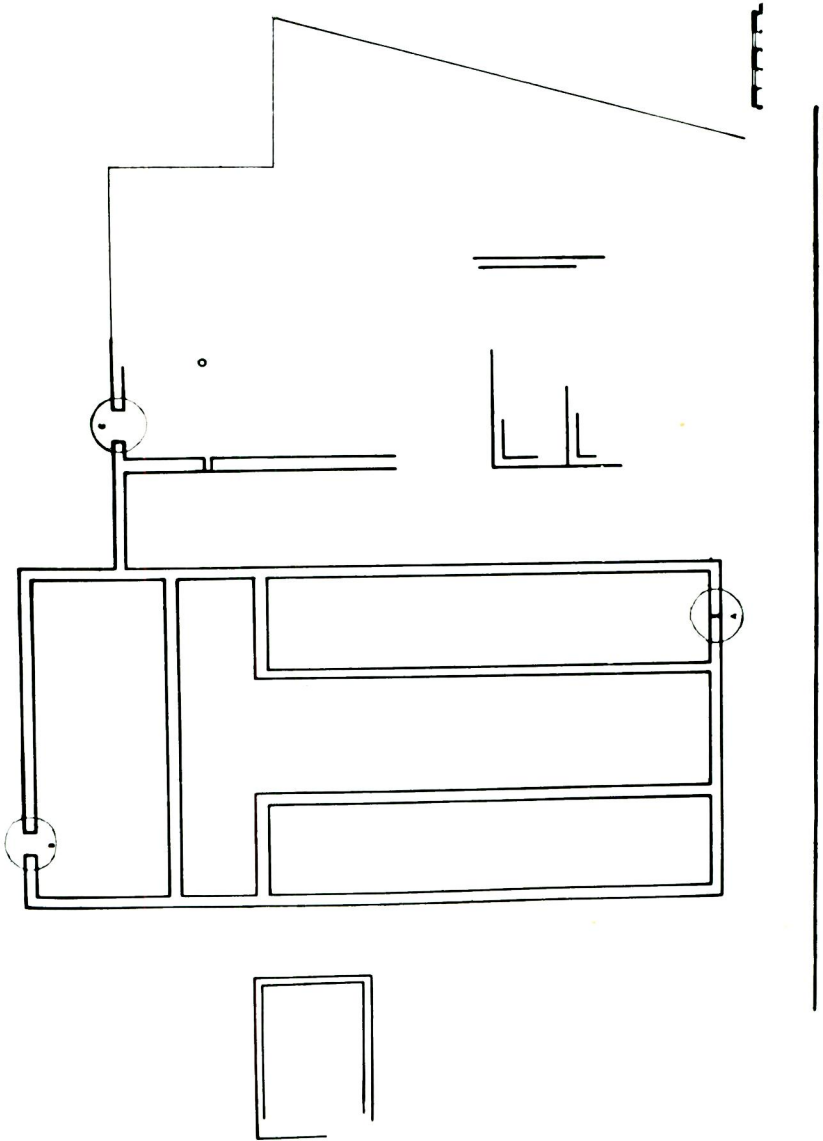
17



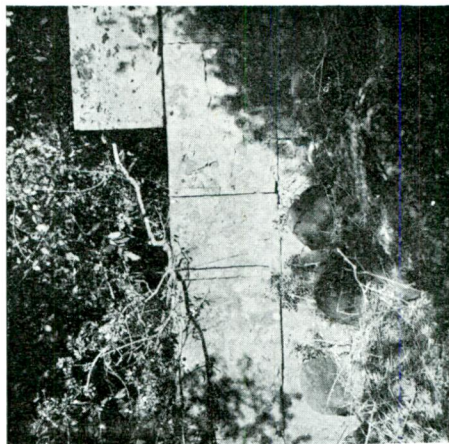
19



20



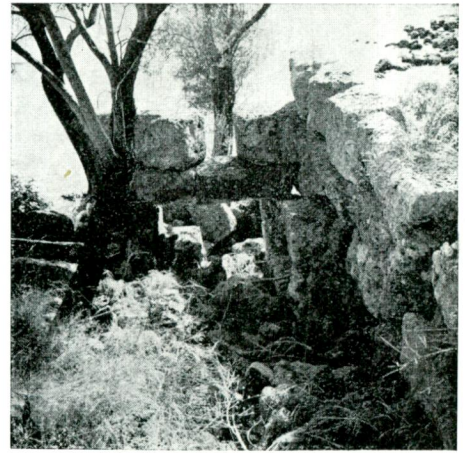
22



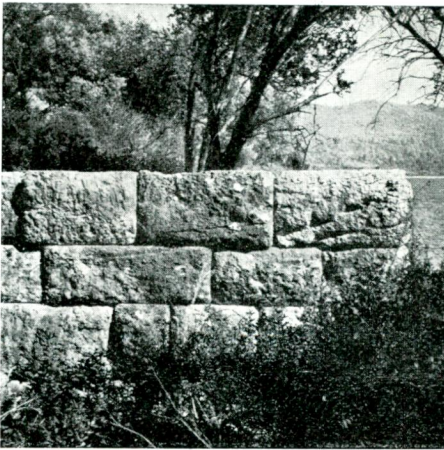
21



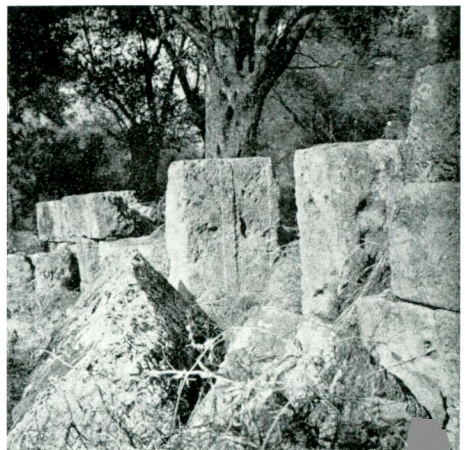
23



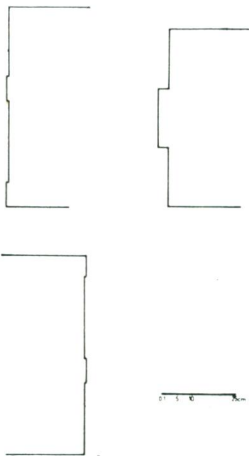
24



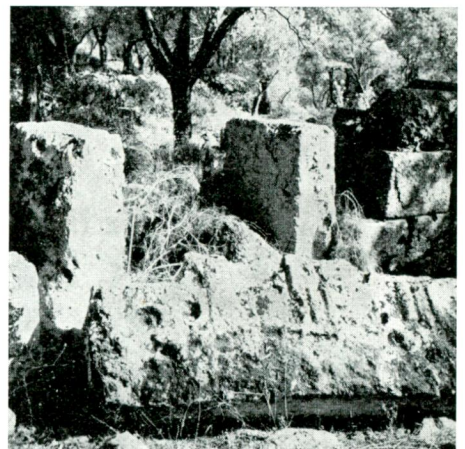
25



26

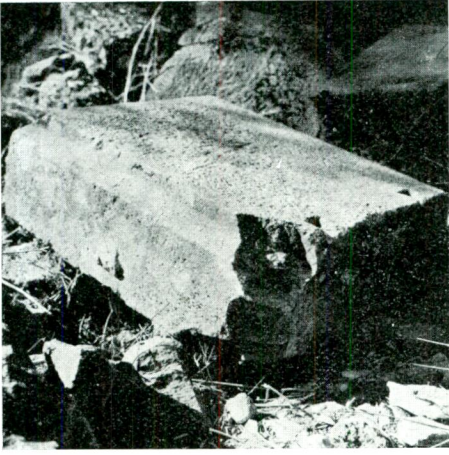


27



28





29



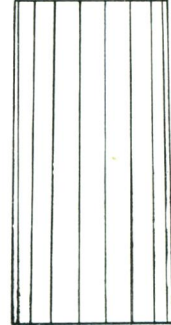
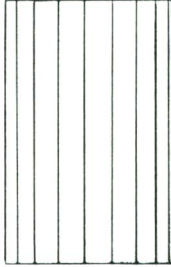
30

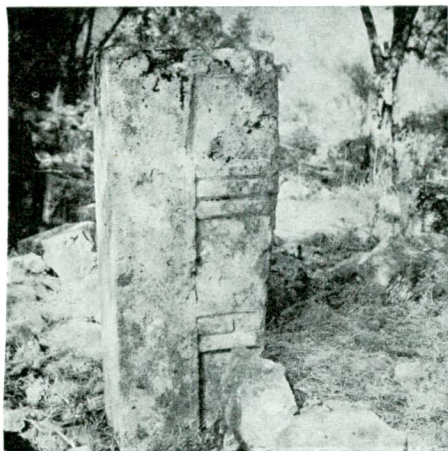


31

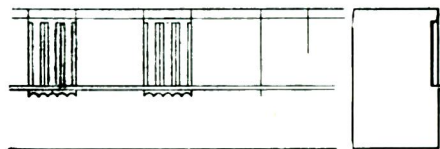


32

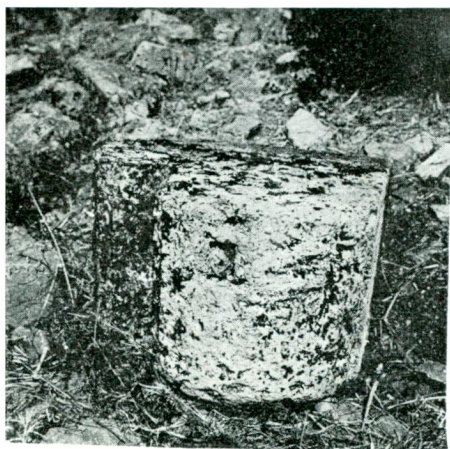




34



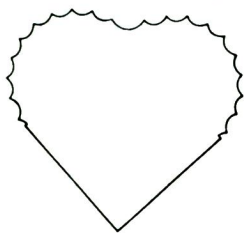
35



36



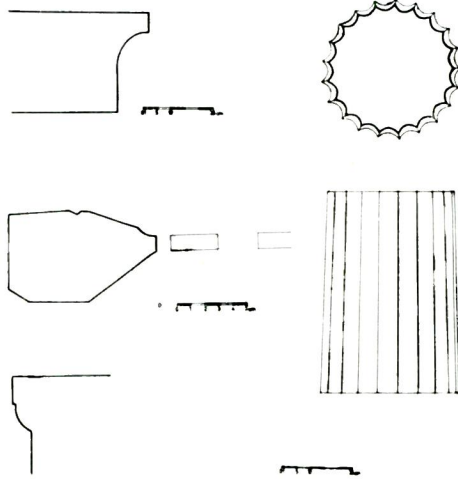
37



38



39



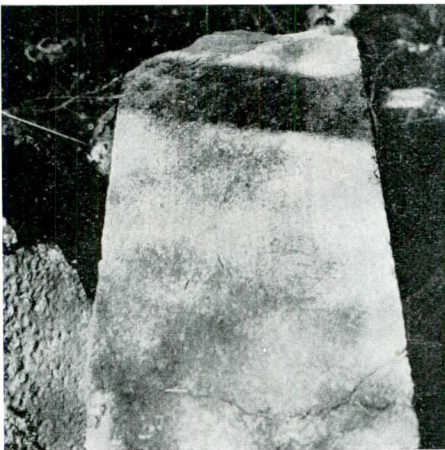
40



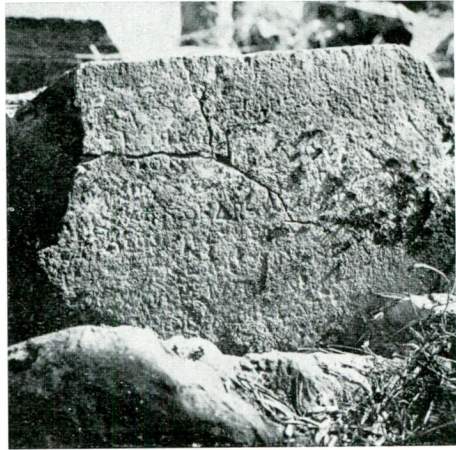
41



42



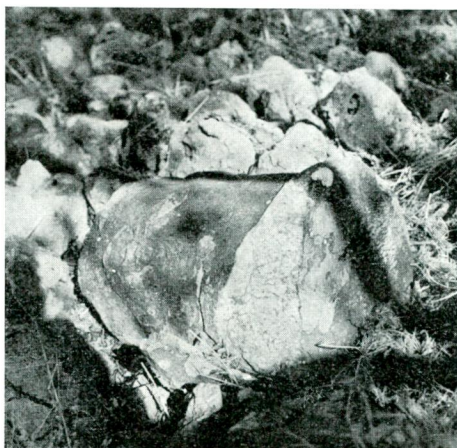
43



44



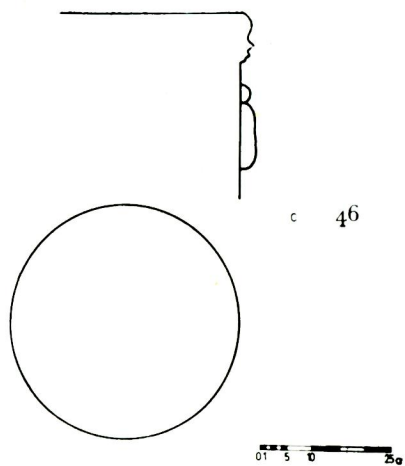
45



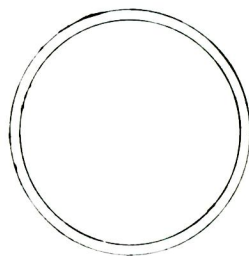
47



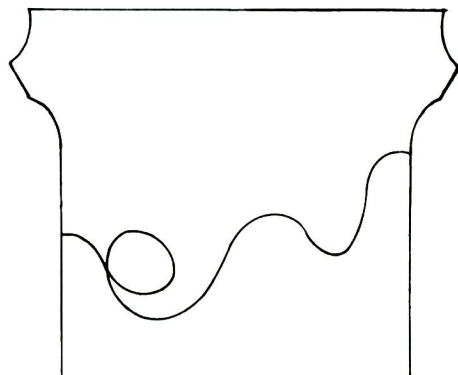
49



c 46



48



B  
0 5 10 25cm  
50



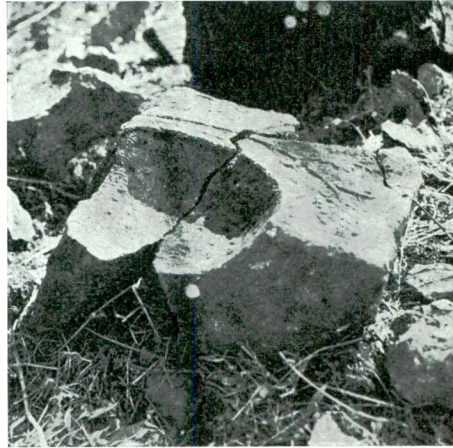
51



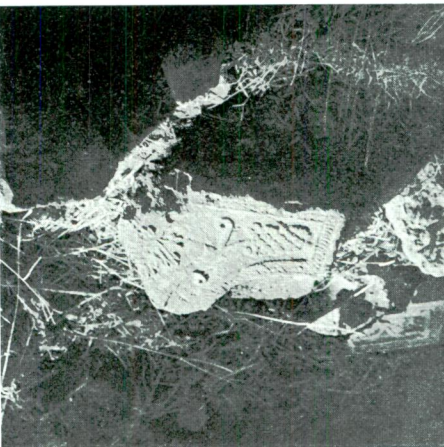
52



53



54



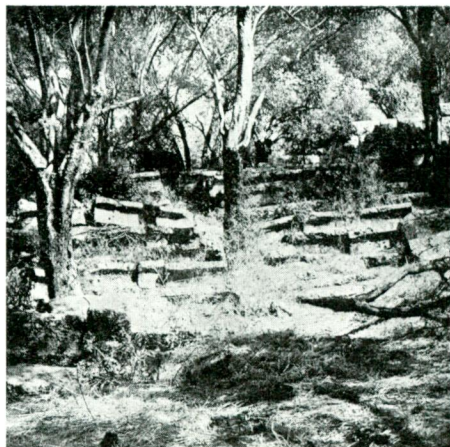
55



56



57



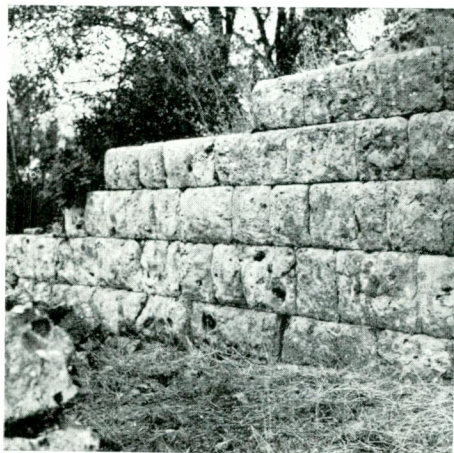
58



59



60



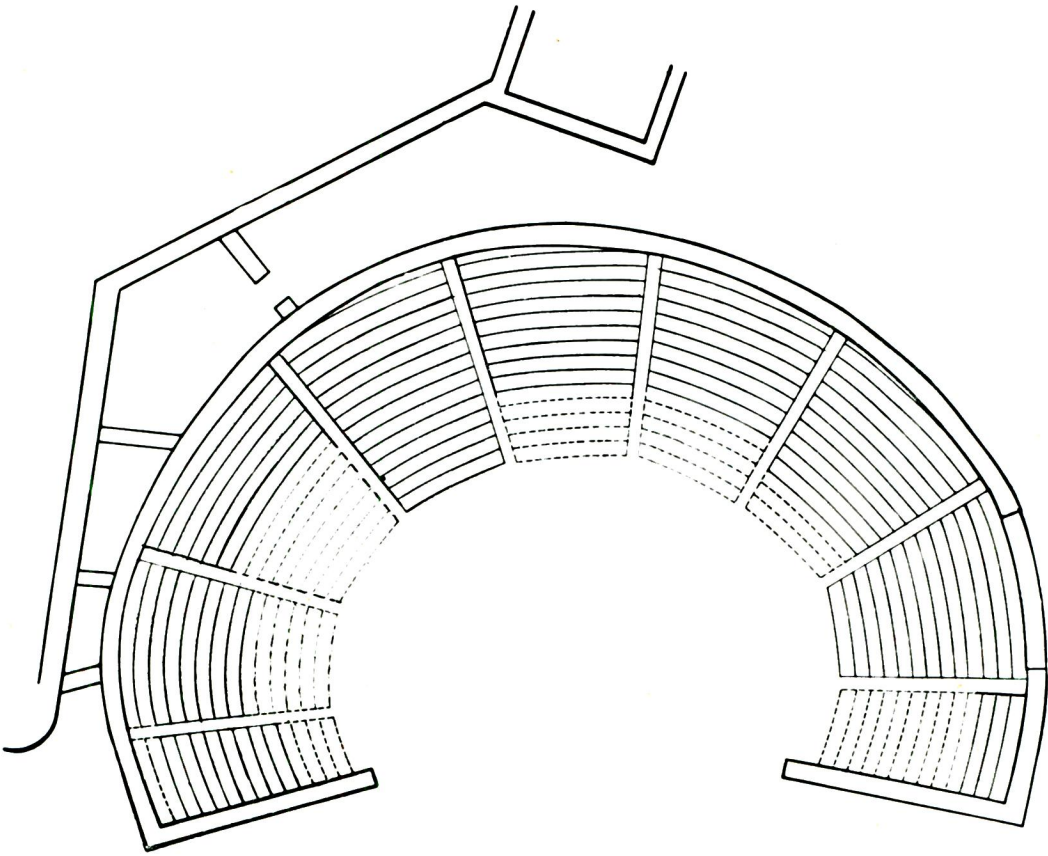
61



62

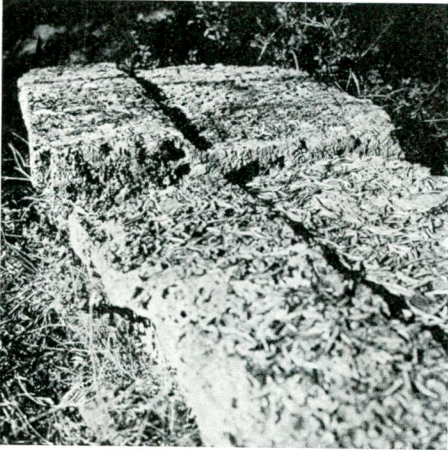


63

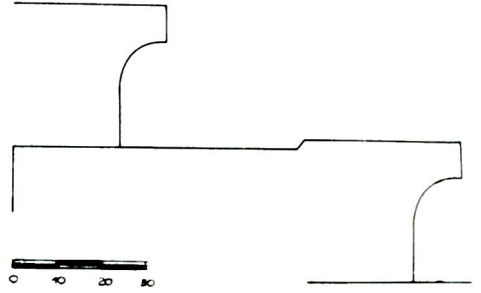


0 1 2 3 4 5 6

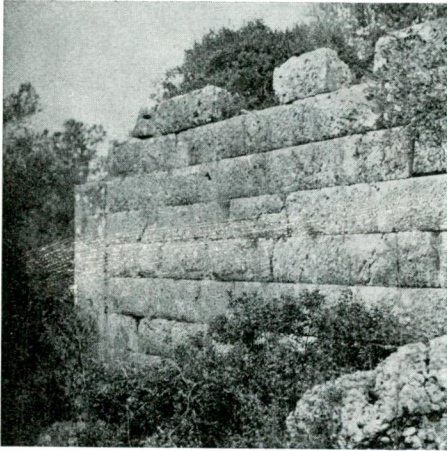
64



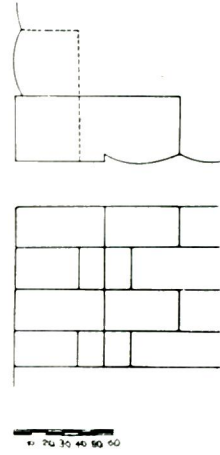
65



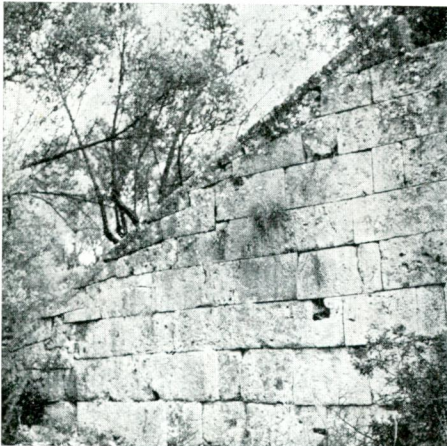
66



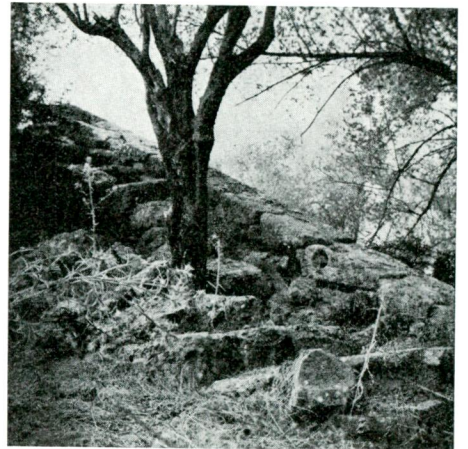
67



68



69



70





71



72



73



74



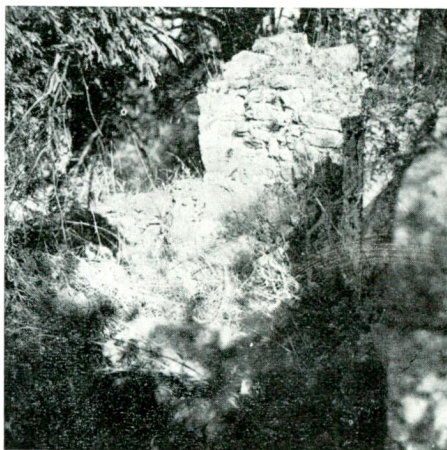
75



76



77



78



79



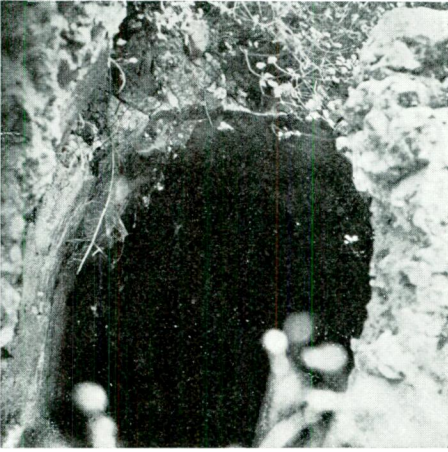
80



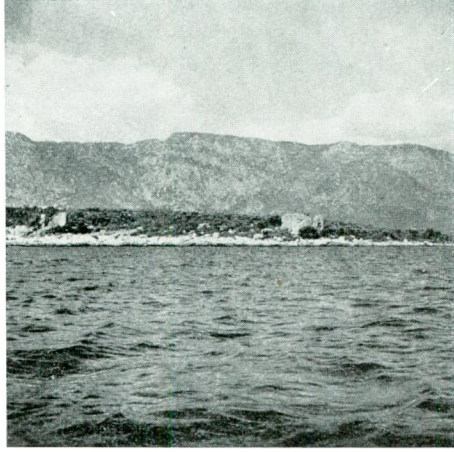
81



82



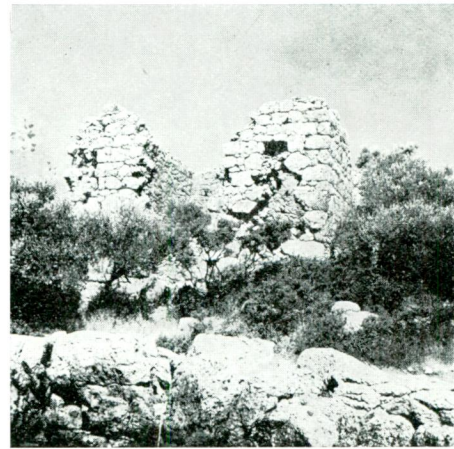
83



84



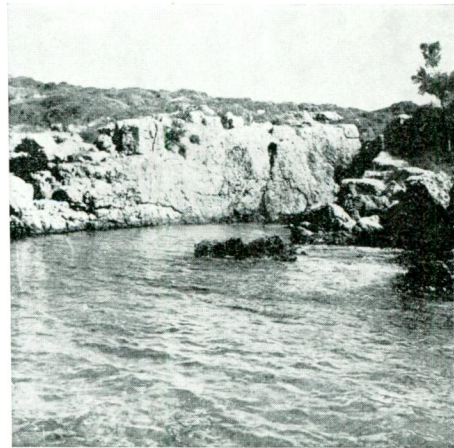
85



86



87



88



## RESİMLER

- Res. 1 — Gökova körfezi. Sedre adasıyla onun Kuzeyinde yer alan iki adacığın mevkii.
- Res. 2 — Sedre adasının Kuzeyinde bulunup üzerinde bizans devri kalıntıları ihtiva eden ikinci adacık. Arka planda Sedre adası da görünmekte.
- Res. 3 — Kıyıda bulunan fakat Kedreai şehrine ait olan surlar.
- Res. 4 — Sedre adasında isthmos'un Kuzeyinde bulunan koy.
- Res. 5 — Eski limanın kalıntıları.
- Res. 6 — Eski limanın kalıntıları.
- Res. 7 — Eski limanın kalıntıları.
- Res. 8 — Eski limanın kalıntıları.
- Res. 9 — Kumların içirisine gömülü vaziyette duran postament'le attik-iyon tarzındaki sütun kaidesi.
- Res. 10 — Surlardan bir parça.
- Res. 11 — Anıtsal burcun deniz tarafından alınmış olan bir fotoğrafı.
- Res. 12 — Anıtsal burcun deniz tarafından alınmış olan bir fotoğrafı.
- Res. 13 — Anıtsal burcun rölövesi. As. Yük. Mim. Berge Aran'ın nezaretinde öğrencilerden Atilla Yücel, Selma Gürelli ve Armağan Kurra tarafından yapılmıştır.
- Res. 14 — Anıtsal burcun rölövesi. As. Yük. Mim. Berge Aran'ın nezaretinde öğrencilerden Atilla Yücel, Selma Gürelli ve Armağan Kurra tarafından yapılmıştır.
- Res. 15 — Anıtsal burcun Güneydoğu köşesinden bir görünüş.
- Res. 16 — Anıtsal burcun Batı cephesinde bulunan mazgal.
- Res. 17 — Anıtsal burcun Batı cephesinde bulunan mazgalın rölövesi. As. Yük. Mim. Berge Aran'ın nezaretinde öğrencilerden Atilla Yücel, Selma Gürelli ve Armağan Kurra tarafından yapılmıştır.
- Res. 18 — Geç devre ait burç kalıntısı.
- Res. 19 — Geç devre ait burç kalıntısı.
- Res. 20 — Muntazam bir işçilik gösteren duvar kalıntısı.
- Res. 21 — Muntazam bir işçilik gösteren duvar kalıntısı.
- Res. 22 — Tapınak sahasındaki duvarları gösterir plan. As. Yük. Mim. Berge Aran'ın nezaretinde öğrencilerden Atilla Yücel, Selma Gürelli ve Armağan Kurra tarafından yapılmıştır.
- Res. 23 — Tapınağın peribolos duvarı.
- Res. 24 — Tapınağın peribolos duvarı.
- Res. 25 — Tapınağın peribolos duvarı.
- Res. 26 — Kutsal sahadaki kapılardan birisi.
- Res. 27 — Planda A, B, C harfleriyle gösterilmiş olan kapı detayları. As. Yük. Mim. Berge Aran'ın nezaretinde öğrencilerden Atilla Yücel, Selma Gürelli ve Armağan Kurra tarafından yapılmıştır.
- Res. 28 — Başka bir kapı ve önünde tapınağa ait olan bir triglif frizi bloku.

- Res. 29 — Kaide.
- Res. 30 — Kaide.
- Res. 31 — Trommel.
- Res. 32 — Yanyana durmakta olan iki trommel.
- Res. 33 — Trommel'lerden bazılarının rölöveleri. As. Yük. Mim. Berge Aran'ın nezaretinde öğrencilerden Atilla Yücel, Selma Gürelli ve Armağan Kurra tarafından yapılmıştır.
- Res. 34 — Triglif frizi.
- Res. 35 — Triglif frizinin rölövesi. As. Yük. Mim. Berge Aran'ın nezaretinde öğrencilerden Atilla Yücel, Selma Gürelli ve Armağan Kurra tarafından yapılmıştır.
- Res. 36 — Köşe sütununa ait olan trommel.
- Res. 37 — Köşe sütununa ait olan trommel.
- Res. 38 — Yürek biçiminde bir plana malik olan köşe trommel'inin rölövesi. As. Yük. Mim. Berge Aran'ın nezaretinde öğrencilerden Atilla Yücel, Selma Gürelli ve Armağan Kurra tarafından yapılmıştır.
- Res. 39 — Başlık (?).
- Res. 40 — Birtakım mimarî elemanların rölöveleri. As. Yük. Mim. Berge Aran'ın nezaretinde öğrencilerden Atilla Yücel, Selma Gürelli ve Armağan Kurra tarafından yapılmıştır.
- Res. 41 — Künk parçaları.
- Res. 42 — Kitabe.
- Res. 43 — Kitabe.
- Res. 44 — Kitabe.
- Res. 45 — Bukranion ve askı (guirlande) motifleri sunaklardan birisi.
- Res. 46 — Aynı sunağın rölövesi. As. Yük. Mim. Berge Aran'ın nezaretinde öğrencilerden Atilla Yücel, Selma Gürelli ve Armağan Kurra tarafından yapılmıştır.
- Res. 47 — Bukraion ve askı (guirlande) motifli sunaklardan daha tahrip görmüş olan ikincisi.
- Res. 48 — Aynı sunağın rölövesi. As. Yük. Müh. Berge Aran'ın nezaretinde öğrencilerden Atilla Yücel, Selma Gürelli ve Armağan Kurra tarafından yapılmıştır.
- Res. 49 — Yılan kabartmalı sunak.
- Res. 50 — Aynı sunağın rölövesi. As. Yük. Mim. Berge Aran'ın nezaretinde öğrencilerden Atilla Yücel, Selma Gürelli ve Armağan Kurra tarafından yapılmıştır.
- Res. 51 — Üzerinde Hz. İsa'nın monogramını ihtiva eden parça.
- Res. 52 — Aynı parçanın bir ucu olması muhtemel olan bir taş kırığı.
- Res. 53 — Üzerinde haç ihtiva eden parça
- Res. 54 — Üzerinde asma dalları, asma yaprakları ve üzüm salkımları ihtiva eden blokun parçalarından en büyüğü.
- Res. 55 — Üzerinde asma dalları, asma yaprakları ve üzüm salkımları ihtiva eden blokun başka bir parçası.
- Res. 56 — Üzerinde asma dalları, asma yaprakları ve üzüm salkımları ihtiva eden blokun başka bir parçası.

- Res. 57 — Üzerinde asma dalları, asma yaprakları ve üzüm salkımları ihtiva eden blokun parçalarından.
- Res. 58 — Yabani zeytin ağaçlarıyla kaplanmış vaziyetteki tiyatro.
- Res. 59 — Tiyatro.
- Res. 60 — Tiyatro.
- Res. 61 — Dikdörtgen bloklardan inşa edilmiş olan duvar.
- Res. 62 — Poligonal teknikte inşa edilmiş olan duvar.
- Res. 63 — Cavea'nın dışarıdan görünüşü.
- Res. 64 — Tiyatronun cavea kısmının ve onun arkasında yer almakta olan duvarların planı. As. Yük. Mim. Berge Aran'ın nezaretinde öğrencilerden Ertan Özkan, Tülây Özbek ve Ömer Irmak tarafından yapılmıştır.
- Res. 65 — Oturma kademeleri.
- Res. 66 — Oturma kademelerinin profili. As. Yük. Mim. Berge Aran'ın nezaretinde Ertan Özkan, Tülây Özbek ve Ömer Irmak tarafından yapılmıştır.
- Res. 67 — Sağ taraftaki parados duvarının dışarıdan görünüşü.
- Res. 68 — Aynı duvarın rölövesi, As. Yük. Mim. Berge Aran'ın nezaretinde öğrencilerden Ertan Özkan, Tülây Özbek ve Ömer Irmak tarafından yapılmıştır.
- Res. 69 — Sağ taraftaki parados duvarının dışarıdan ve tam kaşısından görünüşü
- Res. 70 — Sağ taraftaki parados duvarının içeriden görünüşü.
- Res. 71 — Sol taraftaki parados duvarının dışarıdan görünüşü.
- Res. 72 — Aynı duvarın aynı cephesinden bir detay.
- Res. 73 — Sol taraftaki parados duvarının içeriden görünüşü.
- Res. 74 — İki tarafından iki yarım sütun ihtiva eden küçük paye.
- Res. 75 — Postament.
- Res. 76 — Küçük iyon başlığı. (Bu başlık halen İstanbul'da Doç. Dr. Mükerrerrem Anabolu'nun özel koleksiyonunda bulunmaktadır).
- Res. 77 — Geç devir yapısı.
- Res. 78 — Aynı yapının içerden görünüşü.
- Res. 79 — Geç devir yapısı.
- Res. 80 — Geç devir yapısı.
- Res. 81 — Üzerinin beşik tonozla örtülmüş olduğu anlaşılan yapı.
- Res. 82 — Birinci katının üzerinin beşik tonozla örtülmüş olduğu anlaşılan iki katlı yapı.
- Res. 83 — Sarnıç
- Res. 84 — Sedre adasının Kuzeyinde bulunan ikinci adacığın üzerinde yer alan kiliselerin uzaktan görünüşü.
- Res. 85 — Kiliselerden birinin kalıntısı.
- Res. 86 — Diğer kilise.
- Res. 87 — Aynı kilisenin yandan görünüşü.
- Res. 88 — Tersane (?).

## FIGURES

- Fig. 1 Golfe de Kerme ou Gökova.  
L'endroit de l'île Sedre (Cedrae) et des îlots au Nord.
- Fig. 2 Le second îlot au Nord qui contient des restes byzantins.
- Fig. 3 Les ruines sur la rive appartenant aux remparts de la ville.
- Fig. 4 Baie au Nord de l'isthme.
- Fig. 5 Restes de l'ancien port.
- Fig. 6 Restes de l'ancien port.
- Fig. 7 Restes de l'ancien port.
- Fig. 8 Restes de l'ancien port.
- Fig. 9 Socle.
- Fig. 10 Restes de fortification.
- Fig. 11 Vue de la tour monumentale de la mer.
- Fig. 12 Vue de la tour monumentale de la mer.
- Fig. 13 Les relevés de la tour monumentale faites par les étudiants Atilla Yücel, Selma Gürelli, Armağan Kurra sous la direction de Ass. Berge Aran.
- Fig. 14 Les relevés de la tour monumentale faites par les étudiants Atilla Yücel, Selma Gürelli, Armağan Kurra sous la direction de Ass. Berge Aran.
- Fig. 15 Vue de l'angle Sud - Est de la tour monumentale.
- Fig. 16 Une lucarne à la façade Ouest de la tour monumentale.
- Fig. 17 Les relevés de la lucarne à la façade Ouest de la tour monumentale faites par les étudiants Atilla Yücel, Selma Gürelli, Armağan Kurra sous la direction de Ass. Berge Aran.
- Fig. 18 Restes d'une tour d'une époque tardive.
- Fig. 19 Restes d'une tour d'une époque tardive.
- Fig. 20 Restes d'un mur bien appareillé.
- Fig. 21 Restes d'un mur bien appareillé.
- Fig. 22 Le plan montrant les murs du temple dorique et de ses proximités relevé par les étudiants Atilla Yücel, Selma Gürelli, Armağan Kurra sous la direction de Ass. Berge Aran.
- Fig. 23 Le mur peribole du temple.
- Fig. 24 Le mur peribole du temple.
- Fig. 25 Le mur peribole du temple.
- Fig. 26 L'une des portes du temenos.
- Fig. 27 Détails de portes montrés sur le plan par les lettres A, B, C relevés par les étudiants Atilla Yücel, Selma Gürelli, Armağan Kurra sous la direction de Ass. Berge Aran.
- Fig. 28 Bloc d'une frise à triglyphe appartenant au temple, devant une autre porte.
- Fig. 29 Socle.
- Fig. 30 Socle.



- Fig. 31 Tambour.
- Fig. 32 Deux tambours contigus.
- Fig. 33 Les relevés de quelques tambours faites par les étudiants Atilla Yücel, Selma Gürelli, Armağan Kurra sous la direction de Ass. Berge Aran.
- Fig. 34 Frise à triglyphe.
- Fig. 35 Les relevés d'un bloc de frise à triglyphe faites par les étudiants Atilla Yücel, Selma Gürelli, Armağan Kurra sous la direction de Ass. Berge Aran
- Fig. 36 Tambour appartenant à la colonne d'angle.
- Fig. 37 Tambour appartenant à la colonne d'angle.
- Fig. 38 Les relevés d'un tambour d'angle faites par les étudiants Atilla Yücel, Selma Gürelli, Armağan Kurra sous la direction de Ass. Berge Aran.
- Fig. 39 Chapiteau (?).
- Fig. 40 Les relevés d'éléments d'architecture faites par les étudiants Atilla Yücel, Selma Gürelli, Armağan Kurra sous la direction de Ass. Berge Aran.
- Fig. 41 Pièces d'une conduite d'eau.
- Fig. 42 Inscription.
- Fig. 43 Inscription.
- Fig. 44 Inscription.
- Fig. 45 L'une des autels orné des de têtes de boucs et guirlandes.
- Fig. 46 Les relevés du même autel faites par les étudiants Atilla Yücel, Selma Gürelli, Armağan Kurra sous la direction de Ass. Berge Aran.
- Fig. 47 Un second autel avec motifs de têtes de boucs et guirlandes.
- Fig. 48 Les relevés du même autel faites par les étudiants Atilla Yücel, Selma Gürelli, Armağan Kurra sous la direction de Ass. Berge Aran.
- Fig. 49 Autel à relief de serpent.
- Fig. 50 Les relevés du même altar faites par les étudiants Atilla Yücel, Selma Gürelli, Armağan Kurra sous la direction de Ass. Berge Aran.
- Fig. 51 Pièce portant le monogramme de Christ.
- Fig. 52 Morceau de pierre appartenant probablement à la même pièce.
- Fig. 53 Pièce portant la croix.
- Fig. 54 La plus grande pièce du bloc portant les tiges, les feuilles de vigne et les grappes de raisin.
- Fig. 55 Une autre pièce du bloc portant des tiges, des feuilles de vigne et les grappes de raisin.
- Fig. 56 Une pièce du même bloc portant des tiges, des feuilles de vigne et des grappes de raisin.
- Fig. 57 Une autre pièce du même bloc portant des tiges, des feuilles de vigne et des grappes de raisin
- Fig. 58 Le théâtre couvert par des oliviers sauvages.
- Fig. 59 Le théâtre
- Fig. 60 Le théâtre.
- Fig. 61 Le mur construit par des blocs rectangulaires.
- Fig. 62 Mur polygonal.
- Fig. 63 Vue de l'extérieur de la cavea.

- Fig. 64 Le plan de la cavea et des constructions de derrière faites par les étudiants Ertan Özkan, Tülây Özbek, Ömer Irmak sous la direction de Ass. Berge Aran.
- Fig. 65 Gradins.
- Fig. 66 Profil des gradins tracé par les étudiants Ertan Özkan, Tülây Özbek, Ömer Irmak sous la direction de Ass. Berge Aran.
- Fig. 67 Vue de l'extérieur du mur de parados qui se trouve à droite.
- Les. 68 Les relevés du même mur faites par les étudiants Ertan Özkan, Tülây Özbek, Ömer Irmak sous la direction de Ass. Berge Aran.
- Fig. 69 Vue en face et de l'extérieur du mur parados à droite.
- Fig. 70 Vue de l'intérieur du mur parados à droite.
- Fig. 71 Vue de l'extérieur du mur parados à gauche.
- Fig. 72 Détail de la façade du même mur.
- Fig. 73 Vue de l'intérieure du mur parados à gauche.
- Fig. 74 Le petit pilier à deux demi - colonnes.
- Fig. 75 Socle.
- Fig. 76 Petit chapiteau ionien (de la collection privée de Doç. Dr. Mükerrerrem Anabolu à İstanbul).
- Fig. 77 Construction d'une époque tardive.
- Fig. 78 Vue de l'intérieur de la même construction.
- Fig. 79 Construction d'une époque tardive.
- Fig. 80 Construction d'une époque tardive.
- Fig. 81 Construction à voûte en berceau.
- Fig. 82 Construction à deux étages dont la seconde est portée par une voûte en berceau.
- Fig. 83 Citerne.
- Fig. 84 Vue de loin des églises se trouvant sur le second îlot au Nord de Sedre (Cedrae).
- Fig. 85 Restes d'une des églises.
- Fig. 86 Une autre église.
- Fig. 87 Vue latérale de la même église.
- Fig. 88 Arsenal (?).