

KONYA'DA ÂTEŞ-BÂZ-I VELÎ TÜRBESİ

Hakkı ÖNKAL

XII. asır sonlarından XIV. yüzyıl başlarına kadar Anadolu Selçuklularına payitahtlık etmiş olan Konya, bu devrede yapılmış san'at eserlerinin çokluğu ile dikkati çeker. Mîmarinin her kolunda olduğu gibi türbe mîmarisinde de bol esere sahiptir. Fakat belli başlı bir kaç tanesi istisnâ edilirse hemen hemen hiçbiri san'at tarihi açısından inceleme konusu edilmemiştir. Monografik çalışmalarla Türk san'atının gelişme safhalarının daha iyi tesbit edilebileceği açıktır.

Bulunduğu yer ve hâl-i hâzır durumu:

Şehrin takriben 4 km. batısında Yeni Meram yolunun biraz içerisinde bulunan Âteş-Bâz-ı Velî türbesi Konya'daki Selçuklu türbelerinin en mütevizudunu, (I.R.).

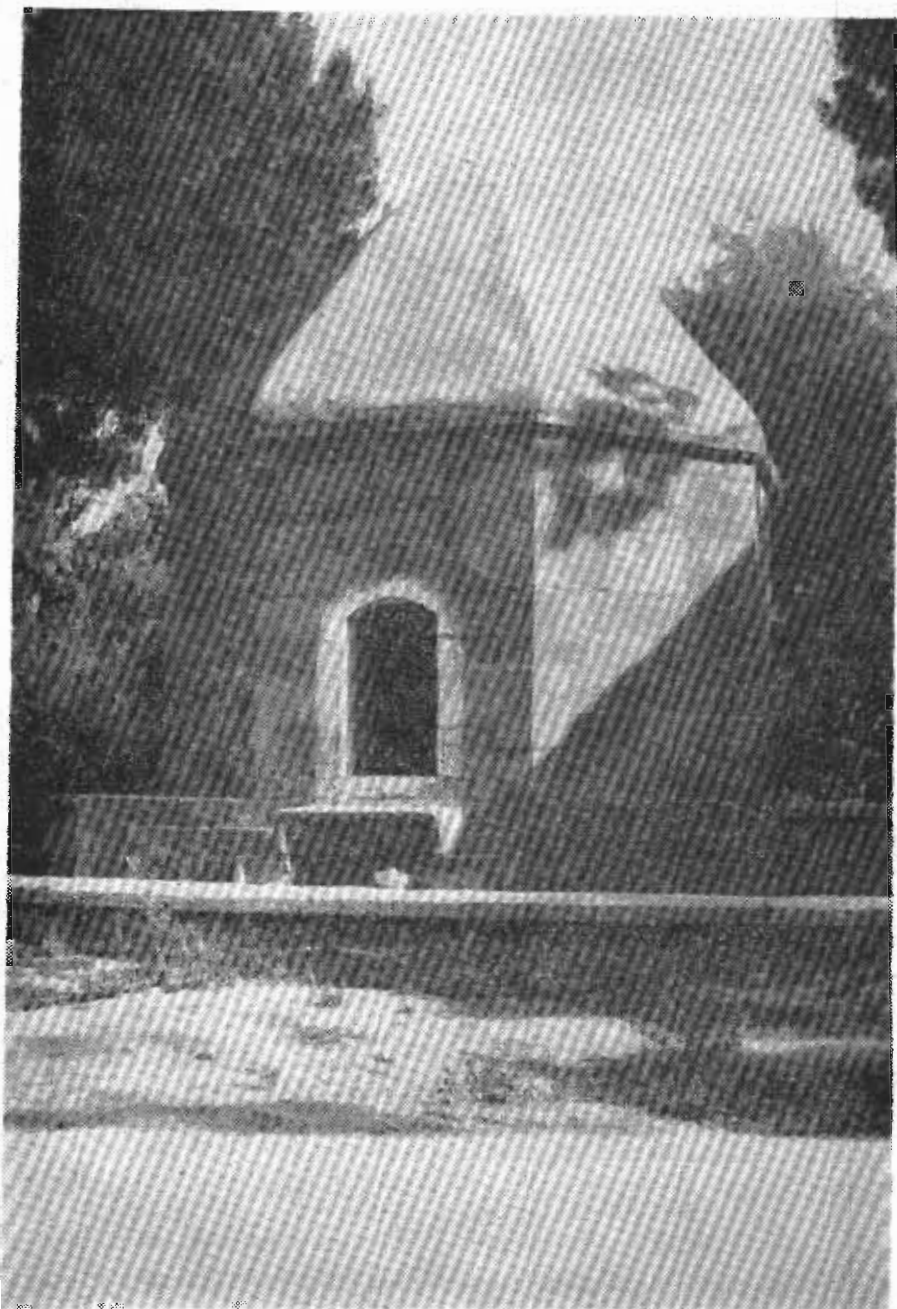
Bugün, Mevlevî şeyhlerinden Vâhid Çelebinin 1315/1897 senesinde yaptırdığı tekkenin (2.R.) avluşu içinde bulunan türbe, ehrâmî külâhı istisnâ edilirse, zamanımıza, oldukça iyi muhafaza edilmiş bir halde intikal etmiştir.

Türbenin ehrâmî külâhı son zamanlarda çimentolu harçla çok çirkin bir şekilde örtülmüş (1.R.) bunun yanı sıra taşın tabii rengiyle iktifa edilmeyerek bütün türbe baştan başa kırmızı ile boyanmıştır. 1971 senesinde Vakıflar Genel Müdürlüğü türbe etrafını açtırmış ve böylece hem batıya açılan alt kat mazgal penceresi, hem de orijinal beşer basamaklı iki yönlü merdiven tümü ile ortaya çıkmıştır, (3.R.). Alt kat girişi de büyük bir kapak taşı ile kapatılarak buraya girmek imkânı ortadan kaldırılmıştır. (3.R.).

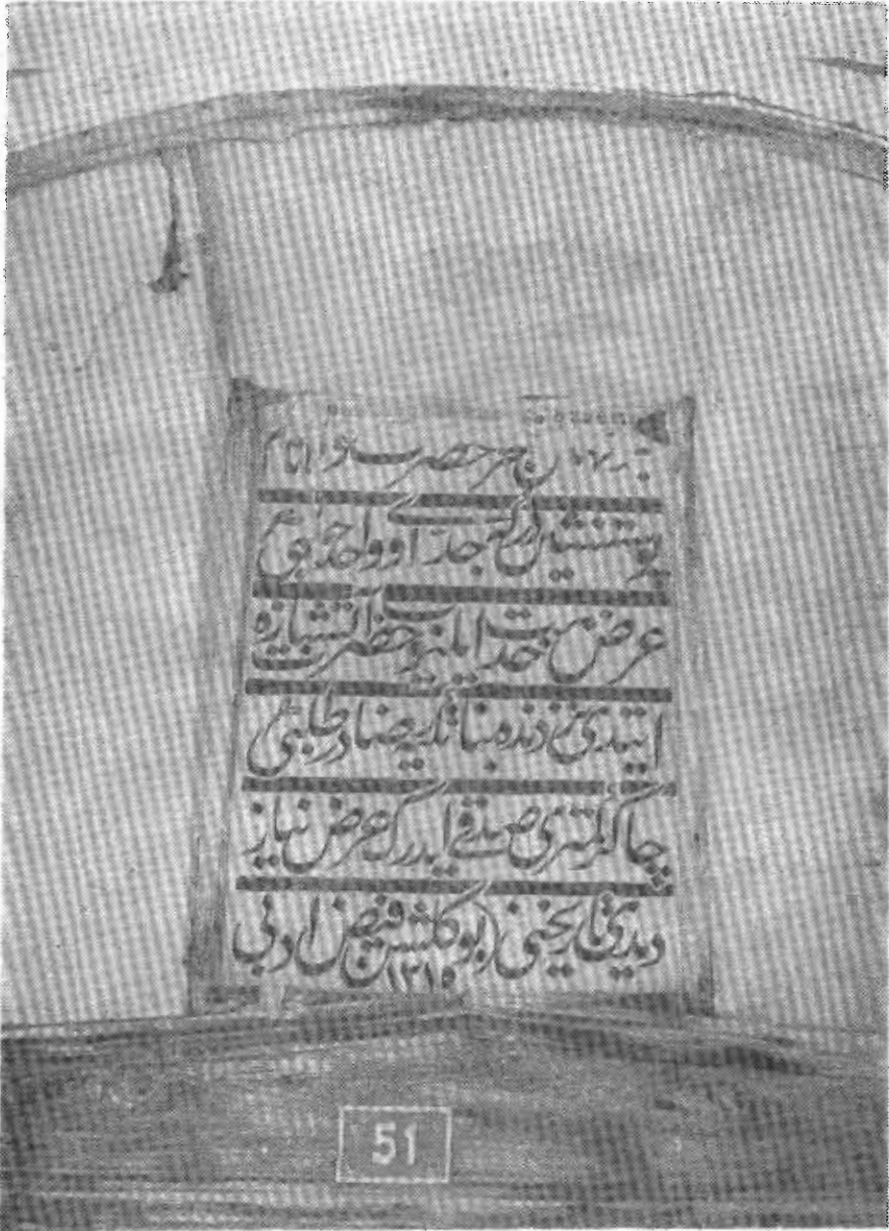
Plân ve kesit :

İki katlı olan türbenin (1.Şk.) diğer Selçuklu türbelerinde olduğu gibi, alt katı cenazelik üst katı ise ibadet edilmeğe, ölünün ruhuna fâtiha okunmağa tahsis edilmiş bir küçük salondan ibarettir.

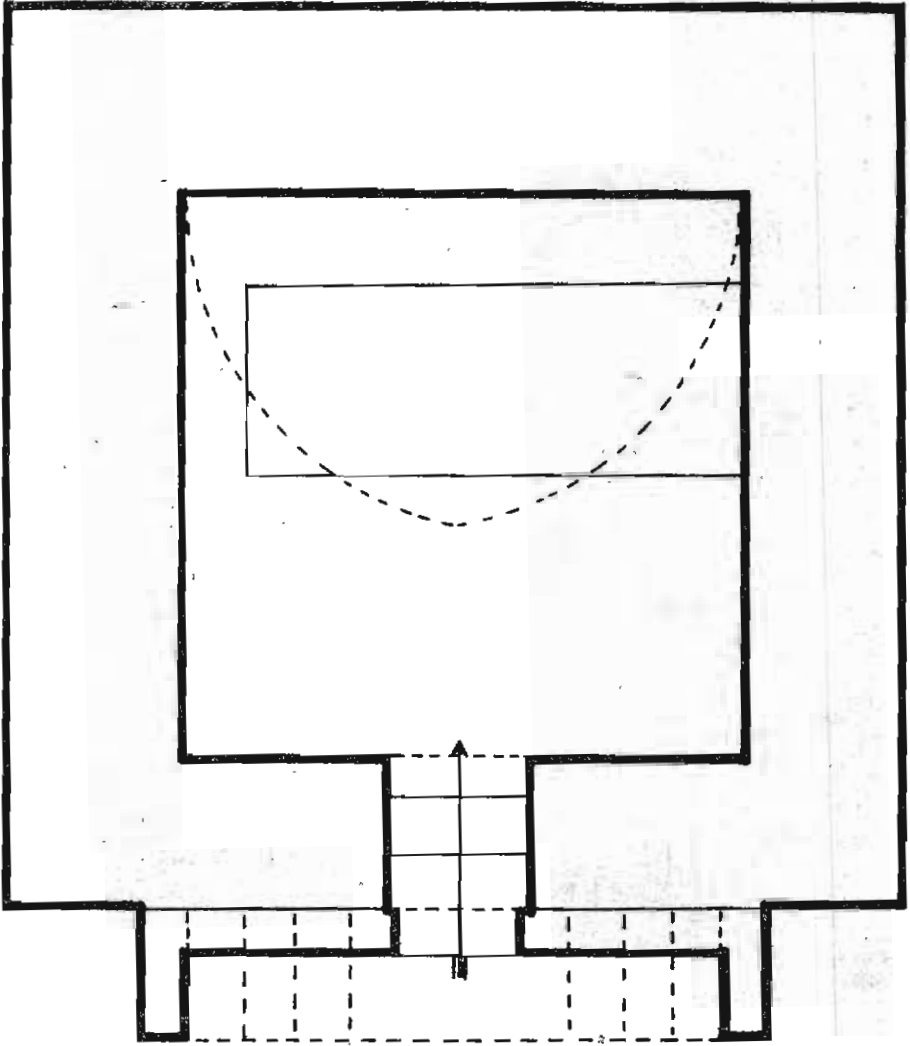
Üstemele kadarki kısım (2.Şk.) cenazeliğe tekabül etmekte olup şimal tarafındaki küçük bir kapıdan bu alt kata girilir. Giriş açıklığının ön ve arkada



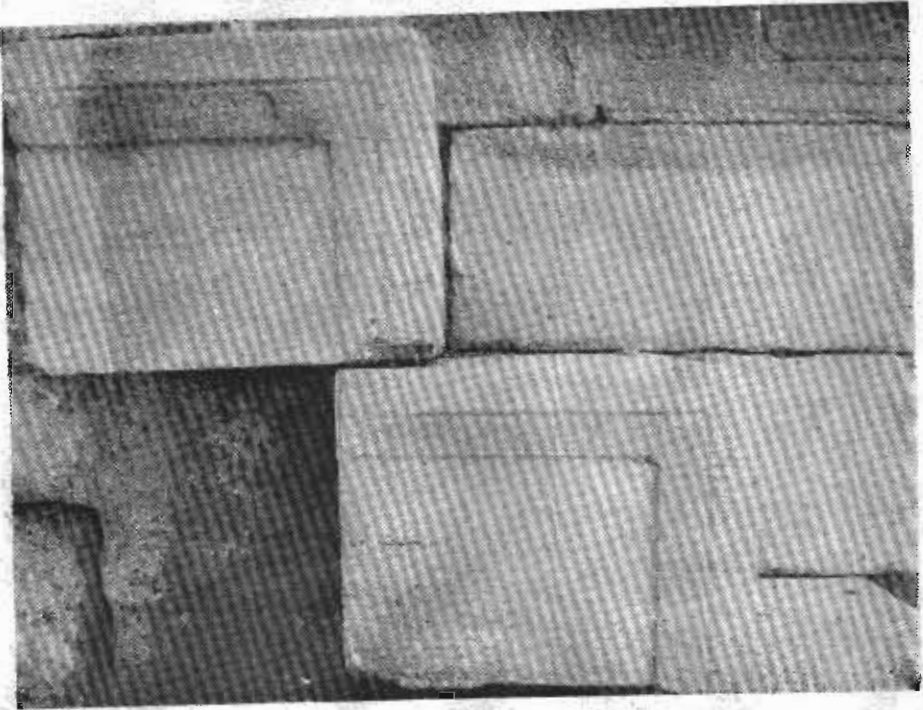
1. Resim - Konya, Âteş-Bâz-ı Velî Türbesi, kuzey cephe.



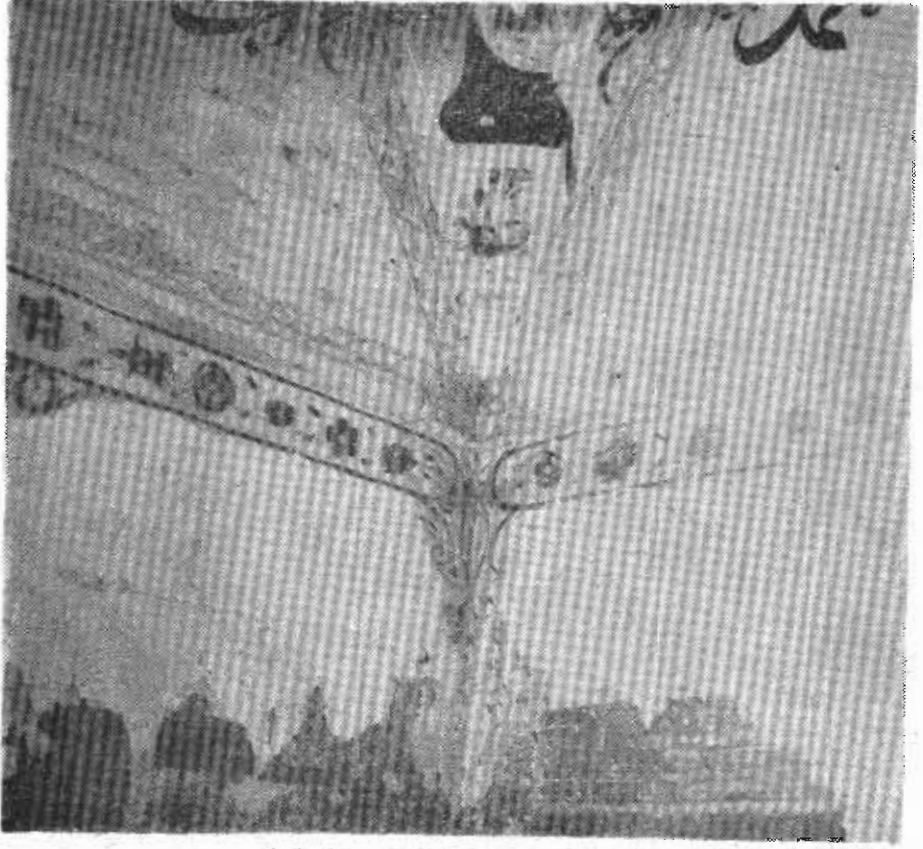
2. Resim - Tekkenin girişi üzerindeki kitâbe.



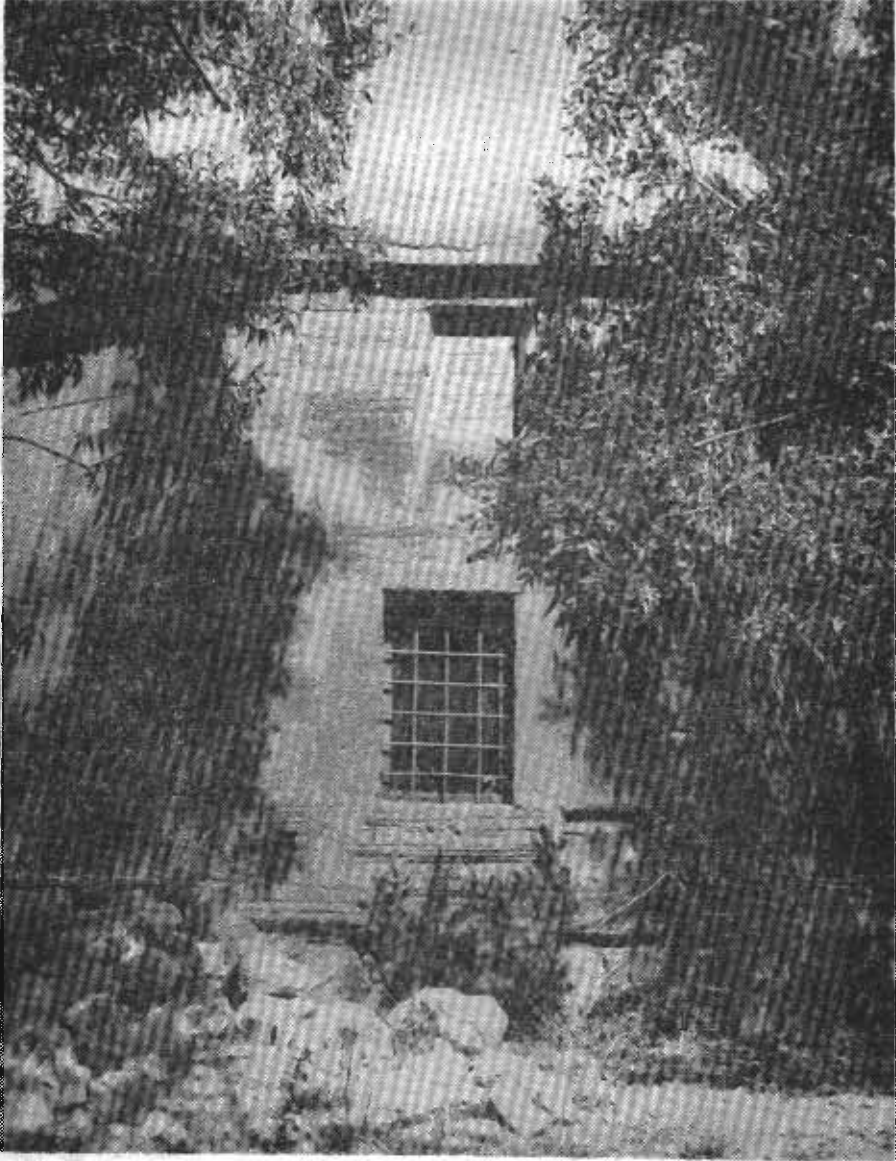
2. Şekil - Âteş-Bâz-ı Veli Türbesi alt kat plânı.



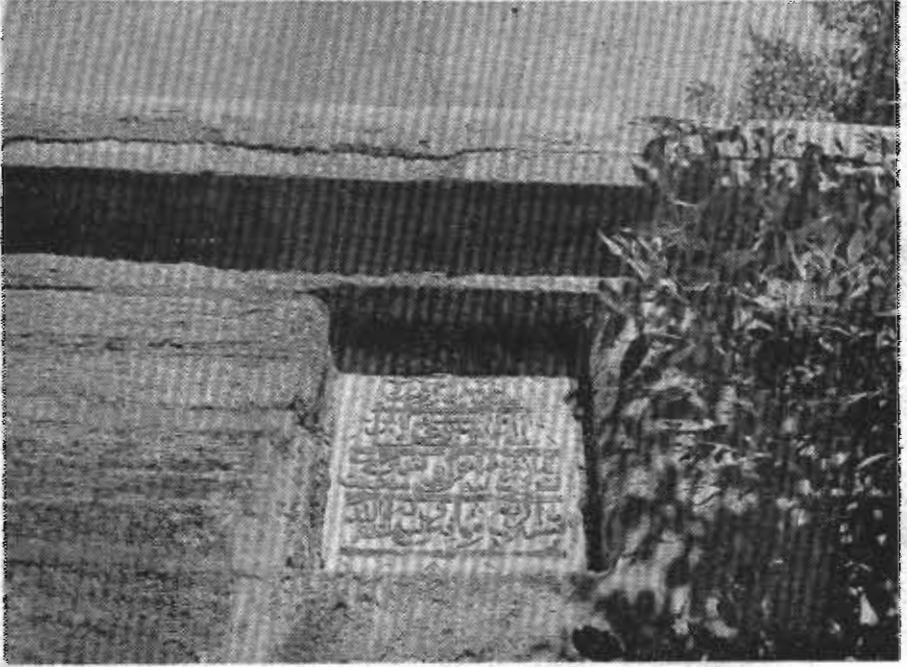
4. Resim - Merdiven profilinden detay.



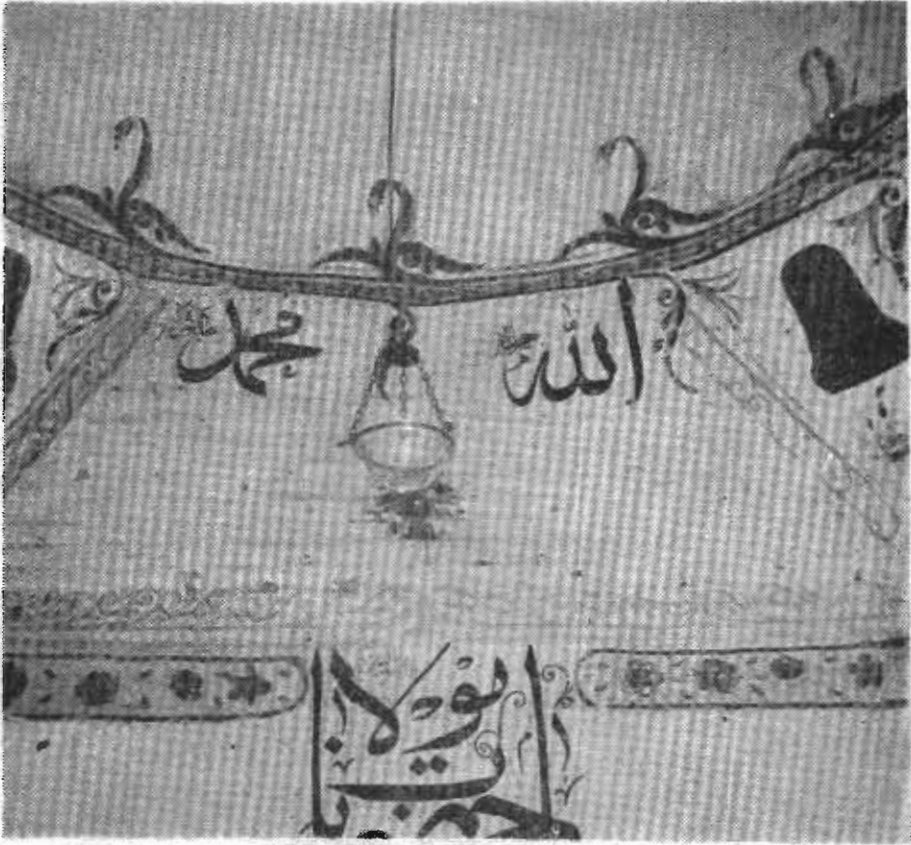
6. Resim - Türbe içi, güney-doğu köşesi.



7. Resim - Güney cephedeki niyâz penceresi.



8. Resim - Eserin kitâbesi.



9. Resim - Üçgenli kuşak ve tezyinâtı.