

# Evlerdeki Zararlı Haşerelere Karşı Neler Tavsiye ediliyor (1)

Ayşe ERKUT - Nahit TEOMAN

## AG MILL SPRAY (Douglas) :



Su ile karıştırılmadan, olduğu gibi kullanılır. İnsanlar ve sıcak kanlı hayvanlar için zararsızdır. Mamam böceklerine, sinek ve sivrisineklere, pire, tahtakurusu, bit ve kenelere, güvelere vesair haşerata karşı kullanılmaktadır. Doğrudan doğruya un veya herhangi başka bir gıda maddesi üzerine de püskürtülebilir. Koku, leke, iz bırakmaz; rengi ve lezzeti bozamaz.

Uçan haşerat için, odanın içine her istikamette, havaya, duvarlara, beher 100 m<sup>3</sup> lük bir sahaya 60 veya 90 gr. kadar püskürtülür. 10 dakika sonra kapı ve pencereler açılabilir.

acre, 95 % mortality might have been expected within a few days while not more than 25 % Kill from Chlordane 5 % dust at the rate applied.

When the amount of Chlordane 75 % liquid was decreased e. g. 360 cc. per acre, the action of the insecticides weakened but it seemed to promise more or less a 80 % mortality. In the plots treated with Gesarol (10 % Dust of DDT) it was observed not more 15 % Kill and 20 % paralisation of hoppers.

Bit, pire, tahtakurusu, hamam böceği, kırkayak v.s. gibi haşeratin barmabileceği şilte, yorgan, yatak, karyola, döşeme, mobilya üzerine, duvarlara, pencere girintilerine, çatlaklık ve aralıklara, lavabo ve bulaşık teknelerine, helâ ve çukurlara, pencere çerçevelerine ve kanatlarına, her köşe ve bucağa püskürtülür.

Kumaşlara zarar vermez, öldürücü evsafını kaybetmeden yıllarca muhafaza edilebilir.

## ANTIPIC :

(Maag)



Sinek ve sivrisinekten muhafaza eder. Deri üzerinde hoş kokulu, belirsiz bir tabaka

bırakır. Kullanılması iktisadidir. Göz veya dudağa temas etmiş olsa dahi zararsızdır. Su berraklığında bir mayidir. Kullanılması kolay, fiyatı ucuz, tesiri katıdır.

## CERTAN : ( Bayer)



Tahtakurularına v.s. haşerelere karşı kullanılır. 1 kısım Certan, 20 kısım suda iyice karıştırılarak % 5 lik bir mahlül hazırlanır. Herhangi bir filit pompası ile tahtakurularının bulunabileceği yerlere iyice püskürtülür.

Tahtakurularının Certan % 5

(1) Firmaların elimizde mevcut prospektüslerinden çıkarılmıştır.

mahlûlü ile mücadelesinde bu filitleme tatbik edildiği gibi, tahtakurusu ile bulaşık her yerin Certan % 5 mahlûlü ile fırçalanması da mümkündür.

**DALF:** (Bayer)



Hamam böceği, tahtakurusu, pire, bit, karınca, güve, kulağakağan v.s. gibi haşerele-re karşı kullanılır.

Zararlı haşereler en ziyade çita, gerçeve, boru, mobilya ve kaplama aralarında veya dolap duvarları ve döşemelerin yarık, çatlakları arasında gizlendiklerinden toz halinde buralara serpiştirilir.

Dalf tozu tuzağuna dokunan veya bu tuzagi geçen haşereler derhal ölür. Sabahları tozları süprülüp kaldırılmalı. Tozlama ara sıra tekrarlanmalıdır.

**DIAMETAN :** (Bayer)



Tütsüleme suretiyle tatbik edilen; tahtakurusu, pire, bit ve başka haşerelere karşı evlerde, ahır ve avlularda

katî tesirli ve zararsız bir ilâçtır. Beher m<sup>3</sup> için 25 - 30 gr. hesabıyla kullanılır.

Tütsüleme yapılacak yerlerin ısısı 5 dereceden aşağı olmamalıdır. Kış günlerinde yapılacak Diametan tütsülemesinde ısı 5 dereceden aşağı ise kâfi derecede ısıtılmalıdır.

Yerin hacmine göre hesaplanmış Diametan tozu ince bir tabaka halinde, iyice yayılabilmesi için dolap, konsol, çekmece gibi yerler açık bu-

lundurulmalıdır. Oda içerisinde bulunan çiçekler, hayvanlar, yiyecek maddeleri, metal ve mermer eşyalar, deri, elbise, ayna, kıymetli renkli kumaşlar, aletler ve su kapları dışarı çıkarılmalı, piring eşya hafif yağlanmalıdır.

Yerin hacmine göre hesaplanmış Diametan tozu, ince bir tabaka halinde kenarlıklı ve delik olmayan madeni bir kap içerisine yayılarak yakılır. Toz yanınca mayi haline gelerek duman verdiğinden yakma kabının kenarlıklı, fakat delik olmamasına dikkat edilmelidir. Yakma, kabın dört tarafından birden yapılır. Duman çıkmaya başlayınca oda terk edilir, kapı iyice kapatılır.

Gazın tesir müddeti en az 6 saat, tütsülemeden sonra kapı ve pencereler açılarak oda havalandırılır. Dezenfeksiyonda döşeme ve koltuk gibi eşyalarda husule gelen renk değişiklikleri havalandırma sonunda eski halini alır. Mamafih renk değişiklikleri sulandırılmış ammonium chlorure mahlûlü ile silinince kaybolur.

**FUMITE (D.D.T. Generator)** (Waeco LTD.)



D.D.T. yi buğu halinde neşreder ve etrafa saçar. Püskürtme ve toz şeklinde kullanılan haşere öldürücü maddelerin

asla nüfuz edemediği bütün sathları, köşeleri, ince çatlakları ve en küçük delikleri yüzde yüz bir D.D.T. tabakasıyla örter.

Fumite küçük alüminyum jeneratorler halinde bulunmaktadır. Her jeneratorde ağırlığının % 60 ı kadar

saf D. D. T. vardır. Kullanılması çok kolaydır. (Jeneratör yakılınca kutunun içindeki toz kesif ve hoş kokulu bir dumana inkılâp eder ve bu tütsülenen mahalli doldurur. En ince çatlak, nesîç ve deliklere kolayca nüfuz eder. İnce ve saf bir D. D. T. tabakası meydana getirir.

Jeneratörler muhtelif boylarda bulunmaktadır. Bu sebeple tütsülenecek mahallin büyüklüğüne göre seçilmelidirler.

Muhtelif boylar ve bu boyların kullanılacakları hacımlar şöyledir :

3 No.	30 M <sup>3</sup>	için
4 "	60 "	" "
5 "	120 "	" "
6 "	360 "	" "
7 "	600 "	" "

Bu dozlar sinek, sivrisinek, güve vesaire gibi haşereler içindir. Tahtakurusu, bit, pire, hamamböceği, örümcek, akrep ve kene gibi haşereler için bu dozlar iki misline çıkarılmalıdır.

İlâçlamaya başlamadan evvel pencere ve hava delikleri kapatılmalı; çekmece, gardrop vesairenin kapakları açılmalı, tereyağ, peynir, süt, ekmek v.s. gibi kullanılmakta olan yiyecek maddeleri üstü açık bırakılmamalı; ilâçlanacak yerin hacmine ve zararlının cinsine göre Jeneratör seçilmeli; mumlu kapağı sökülmesi, boş bir kaba oturarak (zeminin beton, taş veya toprak olması hallerinde bu tedbire lüzum yoktur.) tozu tutuşturmalı; duman çıkmağa başlar başlamaz dışarı çıkarak, kapıyı kapamalıdır. Tütsülenen mahal en az 4 saat kapalı kalmalıdır.

Fumite, tatbik edildiği yerdeki elbise, halı, mobilya vesaireye hiçbir şekilde zarar vermez, leke bırakmaz, kaygan satırlar üzerinde kalan buğu 36 saat sonra kendiliğinden kaybolur. Tütsülenen mahal 3-4 ay haşerelerin tecavüzünden masun kalır.

### FUMITE DDT/BHC GENERATOR (Gamma BHC) :

Yine aynı şekilde kullanılır. Diğerlerinden terkip itibariyle farklıdır. Hamamböceklerini, pireleri, tahtakurularını, halı ve elbise güvelerini, sinek ve sivrisinekleri imha etmeğe elverişlidir.



**"GAMMEXANE"**  
**DUMAN VERİCİLERİ** (Gammexane Smoke Generators) : (Imperial Kemikal)

"Gammexane" ihtiva eden bir preparattır. Yakıldıkları zaman bir duman neşrederek, etrafa yayılır. Yakılmadan evvel pencereler kapanmalı ocaklar çuval veya kâğıtla tıkanmalıdır. Tütsülenecek odalarda yiyecek maddelerine kokunun sinmesine mâni olmak için, bunlar tütsüleme esnasında dışarı çıkarılmalıdır. Dumana maruz kalmış kablara ve mutfak eşyası kullanılmadan önce yıkanmalıdır.

Tahtakuruları ve hamam böceklerine karşı beher 200 M<sup>3</sup> için 450 Gr. lık duman verici maksadı temine kâfidir. Sinek sivrisinek, pire ve güvelere karşı daha düşük dozlar kullanılır. Bunlar için her 800 M<sup>3</sup> e 450 Gr. lık duman verici kâfi gelir.

Tütsüleme ameliyesi esnasında odada insan ve hayvan bulunmamalıdır. Duman vericiyi saran kâğıt sargı kullanılacağı anda çıkarılmalı, duman verici elde 45° lik bir zaviyede tutulmalı, bir kibritle tutuşturulmalıdır. Tutuşma hafif bir tıslama ve duman intişariyle anlaşılır. Ateş veya alev hasıl olmaz.

Tutuşmayı müteakıp duman verici, yanan kısmı yukarı gelmek suretiyle ateşe mukavemet edici bir yere konmalıdır.

Duman vericinin rutubet çekerek bilâhare tutuşmaması ihtimalini önlemek için, kâğıt sargının ancak duman vericinin istimali anında çıkarılması lâzımdır.



#### **HEXACID:** (Ag-lukon)

Sinek, tatarcık, güve, hamam böceği, tahtakurusu, karınca, pire ve bitlere karşı tavsiye edilmektedir, orta büyüükteki bir oda için (50 M<sup>3</sup>) :

Sinek, sivrisinek, tatarcık ve güvelere 1 tablet.

Hamam böceği, karınca, tavuk biti, pire ve diğer ev haşerelerine 3-4 tablet.

Dumanlamaya başlamadan evvel ilâçlanacak yer tamamen kapatılır, hiçbir açık yer bırakılmaz. Tablet, bir teneke parçası veya bir kutu kapağı içine konur; soba, mangal, elektrik ocağı veya mum alevinde eritilir. Tablet evvelâ erir, sonra duman verir.

Güveleri imha için dolap, komodin v.s. gibi yerlerin kapaklarını açıp, tabletleri onların yakınında yakmalıdır. İlâçlamadan 1 saat sonra kapı ve pencereler açılarak oda havalandırılabilir.

Hexacid duman tabletlerinin esası, saf Gamma - Hexachlorocyclohexan'dır. İnsanlara ve ev hayvanlarına zararlı değildir. İlâçlamayı müteakıp koku bırakmaz. Yalnız ilâçlamaya başlamadan önce akvaryumlar örtülmelidir.



#### **HEXAFUM** duman kâğıtları : (Maag)

Mutfak ve kilerleri, odaları sinek ve sivrisineklerden kurtaran bir duman vericidir.

25 M<sup>3</sup> için 1 şerit yakılır. Bir kibrit veya çakmakla ucundan tutuşturulan kâğıt duman çıkararak, alevsiz yanar. Çabucak her tarafa nüfuz ederek tesirini gösterir.

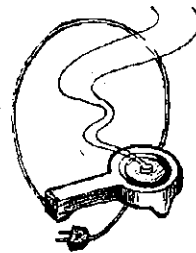
Kokusuz gamma-Hexa preparatıdır.

Dumanlamadan 1/2 - 1 saat sonra oda havalandırılır. Dumanlama esnasında yiyecekler paket edilir veya örtülür. Çiçekler için zararsızdır. Yalnız akvaryumlar uzak tutulmalıdır.

Dumanlamadan 1/2 - 1 saat sonra oda havalandırılır. Dumanlama esnasında yiyecekler paket edilir veya örtülür. Çiçekler için zararsızdır. Yalnız akvaryumlar uzak tutulmalıdır.

#### **HEXAVAP :** (Maag)

Hamam böceği, sinek, sivrisinek, tahtakurusu, pire, tatarcık, güve, karınca, halı ve kürk



zararlılarıyla türlü zararlılara karşı müessirdir.

Kullanılacak miktarlar şöyledir: Hamam böceği, sinek, tatarcık, karınca, güve, halı ve kürk zararlıları için: 100 m<sup>3</sup> e 4 tablet.

Tahtakurusu için: 100 m<sup>3</sup> e 16 tablet.

Pireler için: 100 m<sup>3</sup> e 12 tablet.

Bir gamma - Hexa preparatıdır.

**Kullanma şekli :**

Kapı ve pencereler sıkıca kapatıldıktan sonra, ufak bir teneke kutu içinde tabletler ateşe tutulur veya hususi elektrik ocağı üzerine bırakılır. ilâçlama esnasında dolap kapaklarının açılması, karyolaların boşaltılması, duvarlardaki resimlerin alt kısımlarının çevrilmeleri lâzımdır. Oda 4 saat kadar kapalı kaldıktan sonra iyice havalandırılmalıdır.

İlâcın tesiri takriben 3 hafta kadar devam eder. İlbahardan sonbahara kadar her 4 haftada bir ilâçlamayı tekrarlamalıdır.

**JACUTIN : (E.**

Merck)



Saf gamma-Hexachlorocyclohexane esasında-  
dır. Tablet, toz ve

mayi şekilleri vardır. Evlerde ve çiftliklerde bit, pire, hamam böceği, güve, tahtakurusu, sinek v.s. zararlılara karşı kullanılır.

Tabletler bir kap içerisinde hafifçe ısıtıldıklarında erir ve buharlaşırlar. Fumigasyon esnasında kapı ve pencereler kapatılır. Güvelerin imhası için elbise dolapları ve bavullar açık bulundurulur.

Sinek, sivrisinek ve güvelerin imhasında, orta büyüklükteki bir odaya (50 m<sup>3</sup>) 1 tablet kâfidir.

Uzun müddet yerleşip kalan pire, hamam böceği ve diğer zararlılar için 7 - 10 tablet kullanılır.

Tahtakuruları için 20 ufak tablet veya 1 tane büyük tablet kâfi gelir. 50 m<sup>3</sup> için 2 tablettten fazla kullanılırsa odayı terk etmelidir.

Akvaryumlar ve nebatlar fumigasyondan evvel dışarı çıkarılır ve bir kaç gün geçmeden yerine konmaz. Kuş ve küçük civcivler de dumana karşı bırakılmaz.

Yiyeceklerin tat ve kokusuna tesir etmez. Fakat yüksek konsantrasyonlar kullanıldığı zaman bunları kapalı tutmak uygun olur.

Tahtakuruları için kullanıldığında oda 2 - 3 saatten evvel havalandırılmamalıdır.

Düşük temperatürde tahtakuruları çıkmadığı için zehirle teması mümkün olmaz. Bu sebepten kışın odanın ısıtılmasından sonra ilâçlamanın yapılması uygun olur ve fumigasyon iki hafta sonra tekrarlanır.

**Jacutin Powder :**

Aynı maksatlar için kullanılır. Bilhassa güve mücadelesinde üstün bir tozdur. Bunlar için gardrop, dolap, sandık ve bavullara serpilir. Elbise üzerinde bıraktığı bakiye, leke yapmaz, fırça ile kolayca temizlenebilir.

Hamam böcekleri için ince çizgi halinde yerlere, duvar kenarlarına ve mutfığa serpilir.

### Jacutin Liquid :

Hayvanlar üzerinde ve evlerdeki haşerelerin imhasında sulandırılarak kullanılır. Mahlûl su ile 1/1000 nisbetinde hazırlanır (çok sıcak veya kaynamış su kullanılmaz). Meselâ 20 litrelik yıkama veya püskürtme mahlûlüne 20 gr., 100 litreye 100 gr., 500 litreye 500 gr. Jacutin Liquid ilâve edilir.

Ev haşereleriyle mücadelede bunun 3 misli kesafet tatbik edilir. Haşerelerin bulunduğu kısımlara püskürtülür veya haşerenin fazla biriktiği kısımlar bolca yıkanır.

### MULTOCID :

(Schering)



Sinek, sivrisinek, tahtakurusu, bit, pire, hamam böceği, kürk ve halı güvesi gibi haşereleri ve yumurtalarını, tahta aralık ve çatlaklarının içindekiler de dahil olmak üzere tamamen imha eder.

Bir tütsü tableti, tabak, sigarra tablası, taş veya madenî bir cismin üstüne konduktan sonra kibritle yakılır. Bir tablet orta boy bir odayı (50 m<sup>3</sup>) tütsülemeğe kâfidir.

### NEOCID : (Geigy)

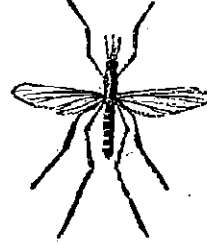


Karıncaları, hamam böceklerini, tahtakurularını, pireleri, bitleri, sivrisinekleri v.s.

yi imha eder.

Temas ile tesir eden, haşerat imha edici olduğundan, daima ince bir

tabaka halinde, mücadele edilen böceklerin bulunduğu yerlere serpilmelidir ve kabîl olduğu kadar uzun zaman bu yerlerde bırakılmalıdır. İnsanlar ve sıcak kanlı hayvanlar için zararsızdır.



### NEXA - Kâğıdı : (Cela)

Oda içindeki uçan bütün haşerati imha eder. 35 m<sup>3</sup> hacmindeki bir oda için, bir Nexa

kâğıdı yakılmalı; kapı ve pencereler, yarım saat müddetle kapalı bulundurulmalıdır.

### NOFLOX :

(Maag)



Bit, pire, tahtakurusu, karınca, hamam böcekleri v.s. haşerata karşı kullanılır. Toz olarak serpilir.

İnsanlara ve ehli hayvanlara zehir tesiri yoktur. Bir ilâçlama, haftalarca, yeniden bulaşmayı önler. Kontak bir zehirdir.

Temas eden haşereleri muhakkak surette öldürür. Kapalı bir yerde, meselâ bir dolap veya çekmeceye aktif maddesinin tebahuru ile yavaş yavaş tesirini gösterir.

Noflox kokusuzdur.

### OKO : (Bayer)



Sinek, sivrisinek ve diğer haşerelere karşı kullanılan duman verici bir tablettir.

Oku dumanlanmasından önce kapılar, pencereler, soba bacaları ve di-

ğer delikler kapanmalıdır. Akvaryumlar, açık yiccek maddeleri kapanmalı, kuş gibi, hassas, küçük hayvanlar ve çabuk müteessir olan salon çiçekleri kaldırılmalıdır.

Bir tablet orta büyüklükte bir odaya kâfidir. Daha büyük mahallerde her 50 m<sup>3</sup> için bir tablet hesaplanıp yakılmalıdır.

Oko, bir ucundan tutularak, diğer yanından kibritle yakılır. Yanmayan bir madde (taş, teneke, porselen) üzerine bırakılır. Alev üflenerek söndürülür. Tablet için için yanar. Husule gelen duman, bir saat zarfında bütün sinek ve tatarcıkları öldürür. Daha dayanıklı ve saklı yaşayan haşerelerin öldürülmesi için her 50 m<sup>3</sup> e birkaç oko yakılmalı ve duman kapalı mahalde, uzun müddet, en iyisi bütün gece tutulmalıdır.

Duman bakıyesinin ortada kalması insan ve hayvanlara zararlı değildir.



**RAFF** : (Rasching)

Sinek, sivrisinek, güve, tahta kurusu, baş biti, elbise biti ve diğer ev zararlılarının

her çeşidi için tavsiye edilen bir ilâçtır.

Esas maddesi bir temas zehiridir. Fakat insanlar ve hayvanlar için tehlikesizdir.

Raff, dayanıksız olduğu için ancak kullanılacak kadar mahlûl hazırlanmalıdır.

Raff'ın esası, yanıcı bir madde içinde eritilmiş bir mahlûldür. Fakat

su içindeki mahlûlünün ateş alma tehlikesi yoktur. Bununla beraber, kesif Raff ile dolaşırken ihtiyatlı bulunmak lâzımdır.

Sineklerin imhasında Raff'ın % 0,2 - 0,5 lik mahlûlü (20 - 50 gr. Raff × 10 litre su - bir çay kaşığı Raff takriben 5 gr. - ) kullanılır. Mahlûl bir el pülverizatörü ile duvarlara, tavan ve köşelere, yerlere iyice püskürtülür.

Tahtakurusu, hamam böceği, güve, karınca ve diğer ev zararlılarına karşı % 2; baş ve keçe bitine karşı % 0,5 lik Raff mahlûlü kullanılır.

Raff, hiçbir leke bırakmaz, yalnız cilâlı möbleler örtülmelidir.

Püskürtme başlangıcında çıkan koku, hemen kaybolur. Nebatlar için zararlı değildir.

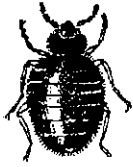
**SUM SPRAY** :  
(Maag)



Sinek ve sivrisineklere karşı tavsiye edilmektedir. Hamam böcekleri, halı ve kürk zararlılarına karşı da kullanılır. Odaları ve mutfakları haftalarca bu zararlılardan korur.

Sum Spray filit makinesi ile evin her tarafına, duvarlara, köşelere, perde aralarına, pencere çerçevelerine ince zerrelere halinde püskürtülür.

İlaçlanan oda 10 - 15 dakika sonra havalandırılabilir. Leke yapmaz, insan ve hayvanlar için tehlikesizdir. Püskürtme esnasında odadaki çiçekler çıkarılmıdır.



**TRIX W** : (Geigy).

Elbise güvelerine karşı emin ve uzun müddet koruyucu olarak tavsiye edilen bir

ilâçtır. Toz ve sıvı olarak kullanılır. 1 yemek kaşığı Trix W (15 cm<sup>3</sup>), 5 litre su ile karıştırılır, yünlü eşya bunun içinde 10 - 15 dakika bırakılır, sonra iyice sıkılıp kurutulur.

**Trix Pulver** de yünlü eşyayı güveye karşı korumak için toz olarak kullanılır. Uzun kutular içindedir, üstünde ufak delikler bulunan kapağı vardır. Kutu 30 - 40 cm. yüksekten tutularak yünlü kumaş veya giyim eşyası v.s. üzerine müsavi miktarda serpiştirilir. Yer yer yıgıntılar yapılmaz.

**Trix Flüssig** ise bir filit makinesi veya el pülvarizatörü ile yünlüler üzerine 50 cm. mesafeden püskürtülür. Yünlünün üzeri çığ düşmüş gibi

görünür. Bu muamele hiç olmazsa senede bir defa tekrarlanmalıdır. Elbise üzerinde hiç bir leke bırakmaz. Ateş yakınında kullanılmaz, nebatlara püskürtülmez .

Açık bir pencere yanında veya dışarda püskürtülür.

Trix preparatları, güveden başka, halı ve kürk zararlılarını ve larflarını da imha ederler.

**WATER MIX Emulsion** : (Douglas)



% 25 D.D.T. ihtiva eder, su ile karıştırılarak kullanılır. Uzun tesir-

lidir. Bu itibarla çok ekonomiktir. Suda iyice karıştırılıp püskürtülünce, her türlü haşerata karşı uzun müddet tesir eden bir rüsüp bırakır.

Sinek, bit, pire, tahtakurusu, hamam böceği, tatarcık v.s. haşerata karşı kullanılır.