

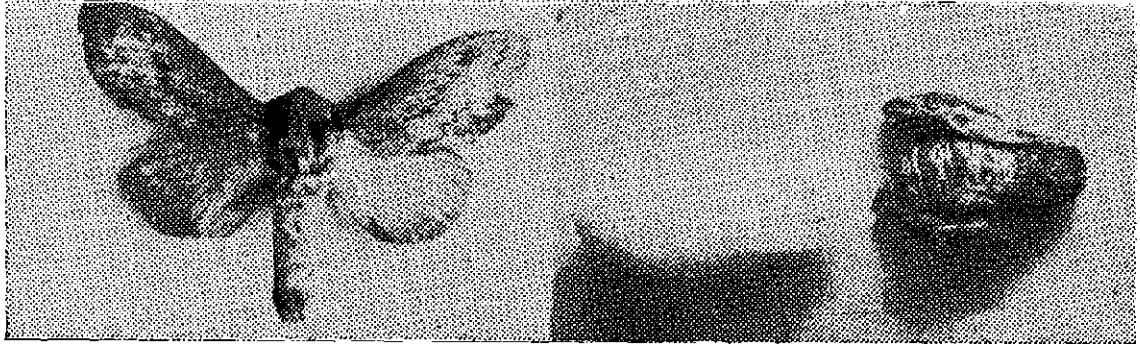
ANTEP FISTIKLARINDA PACHYPASA OTUS DRURY

Ramiz SİPAHİ
Mücadele Şubesi Şefi
Y. Ziraat Mühendisi

Pachypasa otus Drury haşeresi Gaziantep Bölgesinde Antep fıstığı (*Pistacia vera*) zararlısı olarak rastlanmaktadır. Gaziantep'in kuzey-doğu bölgesinde Sarılar köyü ve civarında Antep fıstıklarında bazı seneler haşere büyük zarar meydana getirmektedir. Haşerenin zararı senede iki defa görülmekte olup birincisi İlkbaharda Antep fıstığı ağaçlarında gözlerin uyanmasına başlar ve Temmuz ortalarına kadar, ikincisi Ağustos sonlarında ve Eylül başlarında başlar yaprak dökümüne kadar devam eder. Birinci devre zararı ikinciye nazaran çok büyüktür. Haşerenin larvaları ağacın bütün yeşil aksamını yemek suretile zarar yaparlar.

Haşerenin Görünüşü :

Ergin: Pachypasa otus Drury kelebeği memleketimizde rastladığımız kelebeklerin en büyüklerindedir. Kanat gerilimi 13.2 - 15 cm. dir. Ön kanatlar esmerimsi kahve rengi olup bu renk kanat uçlarına doğru açılır. Ve her kanat üzerinde kanadı üstten alta doğru kat eden iki tane koyu kahve rengi zikzak çizgi vardır. Alt kanatlar açık kahverengidir. Vücudun torax kısmı koyu kahverengi, abdomen ise açık kahverengi tüylerle kaplıdır. Anten pectinate (tarak gibi) dir. (Resim : 1 - 2).



Resim :1

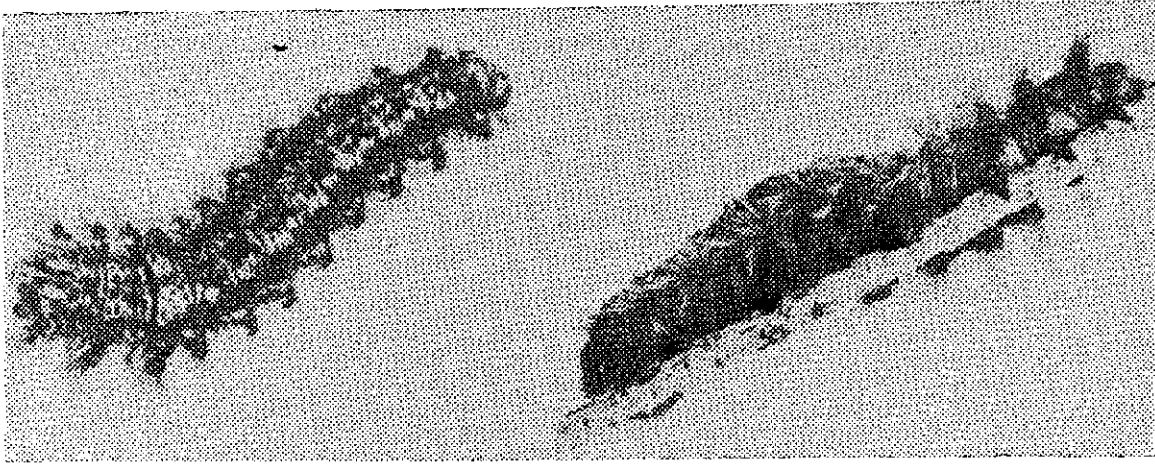
Pachypasa otus Drury ergini
(Orijinal)

Resim: 2

Pachypasa otus Drury
erginin çıkışı. (Orijinal)

Larva: İlk inficar eden larvalar 0,5 cm. uzunluğunda olup beher segmentin üst kısmında siyah kıllar ve iki yan tarafında da demet halinde beyaz kıllar vardır. Segment epidermisi beyaz siyah alacalıdır. Ve üzerinde üç tane turuncu leke vardır. Kemale gelmiş tırtıllar 8-10 cm. uzunluğunda

dadır. Vücutlarının üzeri ve yan tarafları siyahı fazla kırçıl kıllarla kaplıdır. Baş siyahtır. (Resim: 3 - 4).



Resim: 3
Olgun bir **Pachypasa otus**
Drury larvı.
(Orişinal)

Resim: 4
Antep fıstığı dalı üzerinde **Pachypasa**
otus Drury larvı.
(Orişinal)

Pupa: Pupa beyaz ipek gibi bir kokon içerisinde koyu kahverengidir. Kokon ağırlığı ortalama olarak 1,57 gr. dir ve uzunluęu 9-10 cm. dir. (Resim: 5).



Resim: 5
Pachypasa otus
Drury pupunun bulunduęu
kolon ve çıkış delęi.
(Orişinal)

Yumurta: Yumurtalar açık kahverengi ve yeşilimtrak beneklidir. 100 yumurtada yapılan ölçü neticesine göre yumurtanın eni ortalama 2,5 mm., boyu ise 3,27 mm. dir. (Resim 6)



Resim : 6

Pachypasa otus Drury yumurtaları ve ilk inficar. (Orijinal)

Yaşayışı: Bölgede yapılan tetkikler neticesinde Sarılar köyü mıntıkasında ergin kelebekler ağustosun ilk haftasında görülmeğe başlamış ve çıkış azamisi ağustos 20 de olmuştur. Çıkan kelebekler bilhassa akşam üstü uçmakta ve gündüzleri saklanmaktadır. Çıkışı müteakip 1-2 gün içerisinde çiftleşme olmakta ve çiftleşmeden sonrada yumurta bırakılmaktadır. Yumurtalar yaşlı ağaç gövdesinde mevcut kovuk, delik ve çatlaklar içerisinde gelişi güzel tek tek bırakılmaktadır. Laboratuvarda kafes denemelerinde bir dişinin 90 tane yumurta bıraktığı tesbit edilmiştir. Ayrıca yeni çıkmış bir dişi kelebek yumurtalığında yapılan sayımda 377 tane irili ufaklı yumurta sayılmıştır. Yumurta bırakma ağustos sonuna kadar uzamakta ve yumurta bırakımını müteakip erginler ölmektedir. Bırakılan yumurtalar 7-8 gün içerisinde inficar etmekte ve beslenmeye başlamaktadır. Tırtılların beslenmesi çok enteresandır. Beslenme geceleri olmakta gündüzleri ise tırtıllar ağaç kovuklarında, taşlar altında ve toprak çatlaklarında saklanmakta ve hareketsiz kalmaktadır. Bu bakımdan gündüzleri ağaç üzerinde açıkta tırtıl bulmaya imkân yoktur. Haşere kışı tırtıl halinde geçirmektedir. İlkbaharda ağaçların uyanması ile faaliyete geçen tırtıllar zarar yapmaya başlamaktadır. Bu mevsime kadar tırtıllar 3-5 cm. cesamet kazandıklarından zararları çok olmaktadır. Temmuz içerisinde tırtıllar örmüş oldukları kokon içerisinde pup olmaktadır. Puplar yaşlı ağaç kovuklarında taşlar arasında ve toprak çatlaklarında bulunmaktadır. Ağustosa kadar haşere pup halinde yaşamaktadır. Haşerenin senede verdiği döl sayısı birdir.

Bölgede **Pachypasa otus Drury** zararına Antep fıstıklarından başka meşe ağaçlarında da rastlanmıştır.

Essig (1947) ve Alkan (1956) göre bu böcek çok eskiden batı Akdeniz ve Avrupa memleketlerine girmiş, Romalılar ve Yunanlılar zamanında ipek istihali gayesile yetiştirilmiştir. Fakat kozası ipekçilik bakımından verimsiz olmuştur. İtalyada 1860 dan 1875 tarihine kadar bu böceğe ehemmiyet verilmiştir. Çin ipeğinin ve ipek böceğinin bu bölgelere gelişinden sonra haşere ehemmiyetini kaybetmiştir.

S U M M A R Y :

P A C H Y P A S A O T U S Drury:

Pachypasa otus Drury is one of the most important insect on the *Pistacia vera* trees some parts of *pistacia* area in the Gaziantep; The larvae feed by chewing and eating the leaves and terminal growth of the *pistacia* trees. The larvae stage goes through the winter in the holes of the trees and under the stones. The adult appear end of the August. They lay the eggs on the trunk of the trees. Their eggs hatch on September. There is only one generation a year.

L i t e r a t ü r :

- Essig, E. O. — 1954, College Entomology, New York - The Macmillan Company. s: 900 + VII.
- Alkan, B. 1956, Antep Fıstığının Hayvani Zararlıları üzerine incelemeler. Ziraat Fakültesi Yılıhı, 4: 208-231.
- İleri, Mesude ve Mahmut Ayter, 1954, Antep Fıstığı zararlı ve hastalıkları. Adana 2. Müc. Ens. yayınlarından, sayı: 11.

