

## JMO ALTIN ÇEKİÇ JEOLOJİ BİLİM ÖDÜLÜ VE Prof. Dr. AYHAN ERLER

1992 yılından itibaren Jeoloji Mühendisleri Odası tarafından ülkemizde jeoloji biliminin gelişmesine üstün katkıları olan araştırmacılara Altın Çekiç Jeoloji Bilim Ödülü verilmeye başlanmış ve ilk ödül ODTÜ Jeoloji Mühendisliği Bölümü Öğretim üyelerinden Prof. Dr. Ayhan Erler'e verilmiştir. Kendisini kutlar, bundan sonraki çalışmalarında başarılarının devamını dileriz.

### Prof. Dr. AYHAN ERLER'İN ÖZGEÇMİŞİ:

#### Doğum Yeri ve Tarihi

Ankara, 1 Eylül 1946

#### Medeni Hali:

Evli, 2 kızı var.

#### Öğrenim Durumu:

Atatürk İlkokulu, Ankara 1952-1957  
Cebeci Ortaokulu, Ankara 1957-1960  
Gazi Lisesi, Ankara 1960-1963  
Orta Doğu Teknik Üniversitesi,  
Jeoloji Mühendisliği Bölümü,  
Lisans 1963-1968  
Yüksek Lisans 1968-1970  
University of Utah,  
Dept. of Geology and Geophysics.  
Doktora 1970-1974

#### Askerlik Görevi:

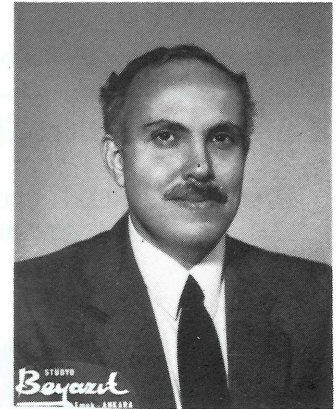
Zırhlı Birlikler Okulu Temmuz-Ekim  
1975

#### Ödüller:

M.T.A. Bursu 1965-1968  
U.S.A.I.D. Bursu 1970-1974  
TUBİTAK Bilim Teşvik Ödülü 1985  
Fulbright Bursu 1987-1988  
J.M.O. Altın Çekiç  
Jeoloji Bilim Ödülü 1992

#### Bulunduğu Görevler:

M.T.A Genel Müdürlüğü  
Maden Etüd Dairesi . Jeolog Temmuz-Kasım  
1968



O.D.T.Ü. Jeoloji Müh. Böl.,  
Asistan Kasım 1968  
-Eylül 1970

Noranda Exploration Inc.,  
Jeolog Haziran-Eylül  
1973

O.D.T.Ü. Jeoloji Müh. Böl.,  
Öğretim Görevlisi 1974-1975  
Yardımcı Doçent 1975-1982  
Doçent 1982-1987  
Bölüm Başkan Yardımcısı 1979-1987  
Maden Yatakları-Jeokimya  
Anabilimdalı Başkanı 1983-1987

O.D.T.Ü. Müh. Fak.  
Yönetim Kurulu Üyesi 1985-1986  
Türkiye Jeoloji Kurumu,  
Bilimsel-Teknik Kurul Üyesi 1975-1977  
1978-1981

Bülten Editörü	1982-1983
	1985-1986
2. Başkan	1985-1986
Türk Standartlar Enstitüsü, Maden Hazırlık Grubu Üyesi	1976-1979
University of Nevada-Reno, Dept. of Geological Sciences	
Misafir Araştırmacı	1987-1988
O.D.T.Ü. Jeoloji Müh. Böl., Doçent	1988-1989
Profesör	1989-
Bölüm Başkan Yardımcısı	1988-1990
Maden Yatakları-Jeokimya Anabilimdalı Başkanı	1988-
Jeoloji-Jeofizik Araştırma Merkezi Yöneticisi	1990-

**Yabancı Lisan:**  
İngilizce

**Prof. Dr. AYHAN ERLER'İN  
YAYIN LİSTESİ:**

**a. Makaleler**

- Erler, A., 1975, Ağızlar (Gölköy-Ordu) kurşun-çinko zuhurunun jeolojisi; Türkiye Jeol. Kur. Bült., 18, 139-142.
- Erler, A., 1977, Alteration and trace elements in the Jenney Horizon of the Park City Formation, Park City District, Utah: Salt Lake City, Univ. Utah Geol. Res. Fund. Report of Activities, 1972-1976, 19-21.
- Erler, A., 1979, Karakoca (Simav-Kütahya) kurşun-çinko yatağı kükürt izotoplarının incelenmesi: Türkiye Jeol. Kur. Bült., 22, 117-119.
- Erler, A. ve Tekeli, O., 1980, Aladağ ofiyolit dizisindeki diyabaz dayklarının kökeni: Türkiye Jeol. Kur. Bült., 23, 15-20.
- Erten, M.H., Özbayoğlu, G., Timuçin, M. ve Erler, A., 1980, Attepe demir cevherlerinin zenginleştirilmesi ve sinterlenmesi: Ankara, TÜBİTAK, 7. Bilim Kong., Müh. Araşt. Grubu Tebliğleri (Maden ve Metalurji Seksiyonu), 299-310.
- Güleç, N. ve Erler, A., 1983, Masif sülfid yataklarındaki piritlerin karakteristik iz element içerikleri: Türkiye Jeol. Kur. Bült., 26, 145-152.
- Erler, A., 1984, Tectonic setting of the massive sulfide deposits of the Southeast Anatolian Thrust Belt; Tekeli, O. and Göncüoğlu, M.C., ed., "Geology of the Taurus Belt" de: Ankara, M.T.A.--TJK Yayını, 309-316.
- Erler, A., 1984, Faz Diyagramları; Çağatay, N. ve Erler, A., ed., "Jeokimya-Temel Kavramlar ve İlkeler" de: Ankara, T.J.K. Yayını, 107-122.
- Erler, A., 1984, Kısmi Basınç Diyagramları; Çağatay, N. ve Erler, A., ed. "Jeokimya - Temel Kavramlar ve İlkeler" de: Ankara, T.J.K. Yayını, 123-129.

- Erler, A., 1986, Evren; Erler, A., ed., "Jeokimya-Ortamlar" da: Ankara, T.J.K. Yayını, 1-14.
- İllez, H.İ., Karahanoğlu, N. ve Erler, A., 1987, Timing of hydrocarbon generation in the northern Thrace Basin: O.D.T.Ü. Temel ve Uyg. Bil. Derg., 20/3, 245-268.
- Aydın, N.S. ve Erler, A., 1988, Mineralogy, petrography and geochemistry of Kızıldağ chromites: O.D.T.Ü. Temel ve Uyg. Bil. Derg., Yerbilimleri-I, Melih Tokay Simp., 21/1-3, 523-539.
- Sbiehi, A., Karahanoğlu, N. ve Erler, A., 1988, Statistical analysis of major, minor and trace element contents of Turkish coals: O.D.T.Ü. Temel ve Uyg. Bil. Derg., Yerbilimleri-I, Melih Tokay Simp., 21/1-3, 555-566.
- Parlakyığıt, A. ve Erler, A., 1989, Geology of the Çamkoru-Özbekler area (Kızılcahamam-Ankara): O.D.T.Ü. Temel ve Uyg. Bil. Derg., Yerbilimleri-II, 22/3, 1-17.
- Erler, A., 1989, Geochemical character of the hydrothermal alteration zones around the Madenköy-Siirt massive sulfide deposit and implications for geochemical exploration: Jl. Geochem. Expl., 32, 405-407.
- Ediger, V.S. ve Erler, A., 1990, Palynology, geochemistry and thermal history of the shales associated with the Küre massive sulfide deposits (Northern Turkey): Ore Geol. Rev., 5, 461-468.
- Erler, A., Nackowski, M.P. ve Tokay, M., 1990, Pedo-geochemical patterns around the Ağızlar lead-zinc occurrence (Gölköy-Ordu-Turkey): O.D.T.Ü. Temel ve Uyg. Bil. Derg., Yerbilimleri-III, 23/3, 1-15 (baskıda).
- Erler, A., Akıman, O., Unan, C., Dalkılıç, F., Dalkılıç, B., Güven, A. ve Önen, P., 1991, Kaman (Kırşehir) ve Yozgat yörelerinde Kırşehir Masifi magmatik kayaların petrolojisi ve jeokimyası: TÜBİTAK, Doğa-Türk Müh. ve Çevre Bil. Derg., 15/1, 76-100.
- Erler, A. ve Larson, L.T., 1992, Genetic classification of gold occurrences of the Aegean region of Turkey: İzmir, Int. Earth Sc. Cong. on Aegean Regions Proceedings, (baskıda).
- Larson, L.T. ve Erler, A., 1992, Geologic setting and litho-geochemical characterization of two disparate precious metal prospects, Western Turkey: Jl. Geochem. Expl., 35, (baskıda).

**b. Kitaplar**

- Aral, H. ve Erler, A., 1981, Porfiri Bakır Yatakları: O.D.T.Ü. Müh. Fak. Yayını, No: 67, 100 s.
- Çağatay, N. ve Erler, A., ed., 1984, Jeokimya-Temel Kavramlar ve İlkeler: Türkiye Jeol. Kur. Yerbilimleri Eğitim Dizisi, 293 s.
- Erler, A., ed., 1986, Jeokimya-Ortamlar: Türkiye Jeol. Kur. Yerbilimleri Eğitim Dizisi, 353 s.

### c. Bildiri Özetleri

- Erlor, A., 1975, Ağızlar (Gölköy-Ordu) kurşun-çinko zuhurunun jeolojisi: Türkiye Jeol. Kur. 29. Bil ve Tek. Kurultayı.
- Erlor, A., 1976, Patara (Gelemiş-Antalya) ve yakın çevresinin jeolojisi: Türkiye Jeol. Kur. 30. bil ve Tek. Kurultayı.
- Erlor, A., 1977, Trace elements in the Jenney Horizon of the Park City Formation, Park City District, Utah: Int. Assoc. Geochem. and Cosmochem., 2nd Symp. on the Origin and Distribution of the Elements, Paris.
- Erlor, A. ve Tekeli, O., 1979, Aladağ ofiyolit dizisindeki diyabaz dayklarının kökeni: Türkiye Jeol. Kur. 33. Bil. ve Tek. Kurultayı.
- Erlor, A., 1980, Origin of Madenköy-Siirt massive sulfide deposit, Turkey: 26e Congres Geol. Int., Paris.
- Erten, M.H., Özbeyoğlu, G., Timuçin, M. ve Erlor, A., 1980, Attepe demir cevherlerinin zenginleştirilmesi ve sinterlenmesi: TÜBİTAK, 7. Bilim Kong. Maden ve Metalurji Sektasyonu.
- Erlor, A., 1983, Madenköy-Siirt masif sülfid yatağında cevherleşme ve alterasyon zonlaşması: Türkiye Jeol. Kur. 37. Bil. ve Tek. Kurultayı.
- Güleç, N. ve Erlor, A., 1983, Masif sülfid yataklarındaki piritlerin karakteristik iz element içerikleri: Türkiye Jeol. Kur. 37. Bil ve Tek. Kurultayı.
- Erlor, A., 1983, Tectonic setting of the massive sulfide deposits of the Southeast Anatolian Thrust Belt: Int. Symp. on the Geology of the Taurus Belt, Ankara.
- Dalkılıç, B. ve Erlor, A., 1986, Sarıhacılı-Dıvanlı-Azizli (Yozgat) bölgesinin jeolojisi: Türkiye Jeoloji Kurultayı 1986.
- Tekinturhan, B., Tokay, M., Erlor, A. ve Atabey, E., 1986, Stream sediment geochemical exploration at Kalkım region (Yenice-Çanakkale-Turkey): Int. South European Symp. on Expl. Geochem., Atina.
- Erlor, A., 1986, Pedogeochemical patterns around the Ağızlar lead-zinc occurrence (Gölköy-Ordu-Turkey): Int. South European Symp. on Expl. Geochem., Atina.
- Erlor, A., 1987, Geochemical character of the hydrothermal alteration zones around the Madenköy-Siirt massive sulfide deposit and its implications for geochemical exploration: 12th Int. Geochem. Expl. Symp., Orleans.
- Sbiehi, A., Karahanoğlu, N. ve Erlor, A., 1987, Statistical analysis of major, minor and trace element contents of Turkish Coals: O.D.T.Ü., Melih Tokay Geol. Symp.
- Aydın, N.S. ve Erlor, A., 1987, Mineralogy, petrography and geochemistry of Kızıldağ chromites: O.D.T.Ü., Melih Tokay Geol. Symp.

- Erlor, A., 1988, Geology of the Madenköy-Siirt massi ve sulfide deposit, Turkey: Geol. Soc. America, Cordilleran Sect., Las Vegas, Nevada.
- Erlor, A., 1988, Geology of the Madenköy-Siirt massi ve sulfide deposit, Turkey: Geol. Soc. America, Cordilleran Sect., Las Vegas, Nevada.
- Erlor, A., Aydın, A., Yener, L. ve Saran, A., 1988, Massive sulfide deposits of the Southeastern Anatolian Thrust Belt: Geol. Soc. America, Southeastern Sect., Columbia, South Carolina.
- Erlor, A. ve Larson, L.T., 1990, Genetic classification of gold occurrences of the Aegean region of Turkey: Int. Earth Sc. Cong. on Aegean Region, İzmir.
- Erlor, A., 1990, Türkiye'de bakır-kurşun-çinko ve altın: TÜBİTAK, Türkiye'nin Yeraltı Zenginlikleri Paneli.
- Erlor, A., Akıman, O., Unan, C., Dalkılıç, F., Dalkılıç, B., Geven, A. ve Önen, P., 1991, Kaman (Kırşehir) ve Yozgat yörelerinde Kırşehir Masifi mağmatik kayaların petrolojisi ve jeokimyası: 44. Türkiye Jeoloji Kurultayı.
- El-Sobihy, A. R. ve Erlor, A., 1991, Evaluation of the mineral resource wealth of Turkey using the annual unit regional value approach: 44. Türkiye Jeoloji Kurultayı.
- Larson, L.T. ve Erlor, A., 1991, Geologic setting and lithogeochemical characterization of two disparate precious metal prospects, Western Turkey: 15 the Int. Geochem. Expl. Symp., Reno, Nevada.
- Göncüoğlu, M.C., Turhan, N. ve Erlor, A., 1992, The evolution of the NW margin of the Arabian Plate: Evidence from the Bitlis Metamorphics: First SE Asia Geol. Cong., Islamabad.
- Akıman, O., Erlor, A., Göncüoğlu, M.C., Geven, A., Türel, T.K., Kadioğlu, Y.K. ve Dalkılıç, F., 1992, Geochemical characteristics of granitoids along the western margin of the Central Anatolian Crystalline Complex and their tectonic implications: Work in Progress on the Geol. of Türkiye, Int. Workshop, Keele.

### d. Tezler

- Erlor, A., 1970, Geology of Ağızlar lead-zinc occurrence (Gölköy-Ordu-Turkey): O.D.T.Ü., Yüksek Lisans Tezi, 76. s.
- Erlor, A., 1974, Alteration and trace elements in the Jenney Horizon of the Park City Formation, Park City District, Utah: Univ. of Utah, Doktora Tezi, 122 s.
- Erlor, A., 1982, Madenköy-Siirt masif sülfid yatağı çevresindeki hidrotermal alterasyon: O.D.T.Ü., Doçentlik Tezi, 131 s.

### e. Araştırma Raporları

- Bora, E., İldız, T. ve Erlor, A., 1970, Giresun G39-a2 ve G39-a3 paftalarının jeolojik etüd ve maden

- prospeksiyonu raporu: M.T.A. Derleme, Rapor No. 4438, 30 s.
- Erlor, A., 1973, Geology of Ellendale Mine, Nye County, Nevada: Norandex Inc., Rep. of Property Examination, 13 s.
- Erlor, A., 1973, Preliminary examination of Bellehelen District, Nye County, Nevada: Norandex Inc., rep. of Property Examination, 6 s.
- Erten, M.H., Özbayođlu, G., Timuçin, M. ve Erlor, A., 1979, Attepe ve Kızıl demir cevherlerinin teknolojik araştırılması: O.D.T.Ü., Uyg. Arařt. Rap., 85 s.
- Doyuarn, V., Erlor, A., řorman, Ü., Pařamehmetođlu, G. ve Çorapçiođlu, Y., 1980, Avnik (Bingöl) demir yatakları incelemesi: O.D.T.Ü., Uyg. Arařt. Rap., 137 s.
- Norman, T., Doyuran, V., Tokay, M., Özkaya, İ., Erlor, A., İrfan, Y., Arda, O., Akyılmaz, Ö., Tarım, G., Tuncer, E.R., İnal, A., Tapkın, H., Eseller, G., Atalay, M. ve Türkelli, N., 1980, Burdur-Antalya yüksek standardlı demiryolu jeolojik ve ekonomik fizibilite etüdü: O.D.T.Ü., Uyg. Arařt. Rap., 239 s.
- Erlor, A., 1980, Madenköy-Siirt masif sülfid bakır yatađı çevresindeki hidrotermal alterasyonunun kimyasal özellikleri: TÜBİTAK, Proje No. TBAG-449, 47 s.
- Özbayođlu, G. ve Erlor, A., 1982, Beyşehir barit iřletmesine ait Hüyük barit cevherinin zenginleřtirilmesi: O.D.T.Ü., Uyg. Arařt. Rap., 66 s.
- Erlor, A., Unan, C. ve Lünel, T., 1983, Kütahya-Gümüřköy maden yatađı gümüř tenörü sonuçlarının deđerlendirilmesi: O.D.T.Ü., Uyg. Arařt. Rap., 37 s.
- Erdemgil, M., Doyuran, V., Özkan, Y., Wasti, Y. ve Erlor, A., 1983, Elmadađı heyalanı ve varyantının jeoteknik etüdü: O.D.T.Ü., Uyg. Arařt. Rap., 48 s.
- Tokay, M., Erlor, A. ve Lünel, T., 1983, Türkiye kömür potansiyeli ve aramaları: O.D.T.Ü., Uyg. Arařt. Rap., 285 s.
- Akyılmaz, Ö., Tuncer, E.R., Özkan, Y., İnal, A., Erlor, A., Koçyiđit, A., Tapkın, H., Lünel, T., Erant, E., Karahanođlu, N., Dirik, K., Türkelli, N., Birgönül, T. ve Acar, O., 1984, Horasan-Gürbulak demiryolu fizibilite etüdü: O.D.T.Ü., Uyg. Arařt. Rap., 229 s.
- Erlor, A., Yener, L., Saran, A., Aydın, A., ve Bařokur, A.T., 1987, Etibank Ergani Bakır İřletmesi Müessesesi, Rezerv artırmaya yönelik master arama programı: Teknomad A.ř., Rapor No. 87/1, 87 s.
- Erlor, A. ve Parlakyiđit, A., 1987, Kütahya-Gümüřköy Maden yatađının jeostatistik deđerlendirmesi: O.D.T.Ü., Arařt. Fonu Projesi, 174 s.
- Erlor, A., ve Aydın, N., 1989, Türkiye Maden Yatakları Bibliyografyası: O.D.T.Ü., Arařt. Fonu Projesi, 151 s.
- Erlor, A. ve Dirik, K., 1989, TTK Üzülmöz İřletmesi Asma Bölümü jeoloji etüdü: O.D.T.Ü., AGUDÖS Rap., 48 s.
- Erlor, A., Akıman, O., Unan, C., Dalkılıç, F., Dalkılıç, B., Geven, A. ve Önen, P., 1989, Kaman (Kırşehir)\_ ve Yozgat yörelerinde Kırşehir Masifi magmatik kayaların petrolojisi ve jeokimyası: TÜBİTAK, Proje No. TBAG-677, 119 s.
- Göncüođlu, M.C., Toprak, G.M.V., Kuşçu, İ., Erlor, A. ve Olgun, E., 1991, Orta Anadolu Masifinin batı bölümünün jeolojisi, Bölüm 1: Güney Kesim: O.D.T.Ü., AGUDÖS Rap., 140 s.,
- Güleç, N., Tankut, A., Karahanođlu, N. ve Erlor, A., 1992, Kızılcahamam yöresinde jeotermal sistem-vulkanizma iliřkisi: O.D.T.Ü., Arařt. Fonu Projesi, 66 s.

#### f. Ders Notları

- Erlor, A., 1992, Jeokimyasal Arama Semineri: M.T.A. Genel Müd. 61 s.