

Çileklerin (*Fragaria ananasa* Duch.)
Türkiye'de yeni bir zararlısı:
***Strophomorphus hebraeus* Str.**(Coleoptera,
Curculionidae)

Lerzan BAKIRCIOĞLU ERKİLİÇ*

Summary

A new pest of strawberry (*Fragaria ananasa* Duch.) in Türkiye:
***Strophomorphus hebraeus* Str. (Coleoptera, Curculionidae)**

Strophomorphus hebraeus is found attacking to the strawberry plants, especially in some parts of Anamur (İçel). Adults are typical Curculionid which feeds on the leaves of this plant but its damage is negligible. However its larvae could not be obtained in the root systems and in the vicinity about it. Therefore it is possible that its true host plants might be different from strawberry. There were no other places where the specimens collected during the study, may be it is because of the species localized in this certain part of the region.

Giriş

Strophomorphus cinsine bağlı türler daha çok Doğu Akdeniz Bölgesi'nde bulunur. *Strophomorphus hebraeus* Str. (Coleoptera, Curculionidae) İçel ili çilek alanlarında 1992-1993 yıllarında yapılan faunistik bir çalışma sırasında Anamur ilçesindeki bazı çilek tarlalarından toplanmıştır. *S. hebraeus* Türkiye faunası için yeni bir

* Ziraî Mücadele Araştırma Enstitüsü, PK 21, 01321 Adana

Alınış (Received): 27.10.1995

kayıt olup, bu çalışmada türün tanımı, konukçular ve zarar şekli hakkında kısa bilgiler verilmeye çalışacaktır. Bu cinse bağlı bir başka tür **S. ctenotus** Desbr.'un da yine bu bölgede bağlarda zararlı olduğu bilinmektedir (Yiğit ve Lodos, 1986).

Materyal ve Metot

Sörvey çalışmaları sırasında İçel ilinin çilek yetiştiriciliği yapılan Tarsus, Silifke, Anamur ve Erdemli ilçeleri birer sörvey birimi kabul edilerek 1992-1993 yıllarında bu ilçelerde belirlenen çilektarlılarında ayda bir kez örneklemeler yapılmıştır. Bu örneklemeler sırasında **S. hebraeus** İçel'in Anamur ilçesinin Ortaköy ve Taşarman yörelerinde çok yıllık çilek alanlarından 13.5.1992 ve 11.5.1993 tarihlerinde toplam 30 adet ergin birey toplanmıştır. Bu çalışmanın yürütüldüğü İçel'in çilek yetiştiriciliği yapılan diğer bölgelerinde ise bu türe rastlanamamıştır.

Sonuçlar ve Tartışma

Tanımı: Erginler Şekil 1'de de görüldüğü gibi toplu vücutlu, genellikle düz koyu veya açık kahverenklidir. Vücut yapısı olarak Türkiye'de çok yaygın olarak bulunan **S. porcellus** F.'e çok benzer; ondan elytrası üzerindeki küçük noktalar halindeki koyu renk lekeler ile ayrılır. Genellikle Curculionidae familyasının çoğu gruplarında görüldüğü gibi elytra ortada birbirleriyle kaynaşmış olup, alt kanatları yoktur. Vücut uzunluğu 8-10mm dir.

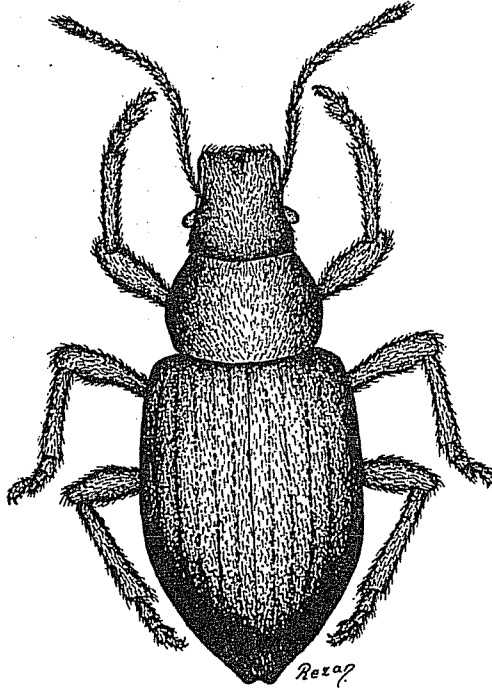
Yayılıcı: **S. hebraeus**'un bugüne kadar sadece Suriye'de bulunduğu bilinmektedir (von Dalla Torre et van Endem, 1937). Bu nedenle bu türün Suriye'den başka ülkemizde de bulunması **S. hebraeus** yayılışını belirlemesi açısından ayrıca önemli olabilir. Ancak yapılan araştırmalarda Türkiye'de İçel'in sadece Anamur ilçesine bağlı Ortaköy ve Taşarman yörelerinde bulunduğu saptanmıştır. Her ne kadar bu çalışmada bölgenin diğer kesimlerinde bulunamamışsada bundan sonra yapılacak çalışmalarda Adana ve Antalya illeri ile Hatay ilinde ve özellikle Davis (1972) tarafından Hatay'da bulunduğu bildirilen farklı çilek çeşitleri bulunabileceği göz önünde tutulmalıdır.

S. hebraeus bölgede olduğu gibi tarla içinde de düzenli bir dağılım göstermemekte, tarlanın belirli yerlerinde gruplar halinde görülmektedir.

Konukçuları: Yapılan bu çalışmada konukçu olarak yalnızca çileklerde bulunmuştur. Ancak bir orman zararlısı olarak ismi geçmektedir. Bu nedenle ileride yapılacak çalışmalarda bu durum göz önünde tutularak diğer konukçularında araştırılmalıdır.

Zararı: Erginler çilek yapraklarında beslenirler. Yapraklarda tipik yarım ay şeklindeki yenik zarar, dikkati çekmektedir. Ancak bu zarar yaygın olmayıp, popülasyonu yoğun olmadığı takdirde bitki için ekonomik bir önemi halen yoktur.

Strophomorphus cinsine bağlı türlerin larva dönemleri genellikle toprak altında geçer. Örneklerin toplandığı yıllarda yapılan araştırmalarda ***S. hebraeus*** türünün larvaları bulunamamıştır. Bu durumda zararlının gerçek konukçusunun çilekten farklı bir tür olabileceğini düşündürmektedir. Dolayısıyla sınırlı bir alanda bulunan bu türün yörede çilek yetiştiriciliğinin daha çok frigo bitkilerle, her yıl yenilenerek yapılmaya başlaması ve çok yıllık ekimlerin azalması nedeniyle ekonomik bir önemi yoktur. Bu şekilde bitkilerin her yıl yenilenmesi zararlının tarlada kışlamasına ve yoğun bir popülasyon oluşturmaya engel olmaktadır.



Şekil 1. *Strophomorphus hebraeus*'un ergini

Özet

Strophomorphus hebraeus, Türkiye'de İçel'in Anamur ilçesinde çilekler üzerinde yeni bir zararlı olarak belirlenmiştir. Zararlının erginlerinin yapraklar üzerinde yaptığı tipik yarım ay şeklindeki yenikler ile oluşturdukları tipik Curculionidae familyası türlerine özgü zarar şekli ile dikkat çekmiştir. Ancak larvaları kök kısmında ve civarında bulunamamıştır. Bu durumda zararlının gerçek konukçusu çilekten farklı bir tür olabilir. İçel ilinde yürütülen bu çalışmada diğer çilek alanlarında bu zararlıya rastlanmamış olması bu türün sınırlı bir alanda bulunduğunu ortaya koymaktadır. Sadece Suriye'de bulunduğu bilinen bu türün İçel'de bulunması nedeniyle bu tür Türkiye faunası için yeni kayıt niteliğindedir.

Teşekkür

Strophomorphus hebraeus'un teşhisini yapan Sayın Prof. Dr. N. Lodos ile çizimini gerçekleştiren Ressam Rezzan Duman'a teşekkür ederim.

Literatür

- von Dalla Torre, K.W. et M.F. van Emden, 1937. "Curculionidae: Brachyderinae II, h. 133-196." In: Coleopterorum Catalogus. Eds. W. Jung et S. Schenkling, Vol. 27, Parts 153, Dr. W. Junk, Berlin.
- Davis P.H., 1972. Flora of Turkey and East Aegean Islands. Vol. IV. Edinburgh University Press, Edinburgh, 657 p.
- Yiğit, A. ve N. Lodos, 1986. Türkiye'de ilk defa görülen bir bağ zararlısı üzerinde ön araştırmalar: ***Strophomorphus ctenotus*** Desbr. (Coleoptera: Curculionidae: Brachyderinae) **Türk. entomol. derg.**, **10** (1): 49-59.