

BALIKESİR MEDICAL JOURNAL

KRONİK KOLESİSTİTİN NADİR VE MALİGNİTE POTANSİYELİ YÜKSEK OLAN ALT TİPİ; HYALİNİZE KOLESİSTİT:
OLGU SUNUMU*Rare subtype of chronic cholecystitis with high malignancy potential; Hyalinising cholecystitis: Case report*Leymune Parlak¹, Bahar Memiş²

1- Sağlık Bilimleri Üniversitesi Şanlıurfa Mehmet Akif İnan Eğitim Araştırma Hastanesi, Patoloji Kliniği, Şanlıurfa/ Türkiye

2- Sağlık Bilimleri Üniversitesi İstanbul Şişli Hamidiye Etfal Eğitim Araştırma Hastanesi, Patoloji Kliniği, Şişli/İstanbul

Öz

Hyalinize kolesistit; kronik kolesistitin nadir bir alt tipidir. Safra kesesi duvarında asellüler ya da seyrek hücre içeren dens hyalinize fibrozis varlığı karakteristik özelliğidir. Bazı vakalarda fibrozise ek olarak safra kesesi duvarında kalsifikasyon görülebilir. Kalsifikasyon yaygın olursa porselen kese tanısı almaktadır. Porselen kese, safra kesesi karsinomu ile yakın ilişkilidir. Bu nedenle hyalinize kolesistit tanısı verirken ayırıcı tanıda safra kesesi karsinomunu mutlaka akılda tutmak gereklidir.

Anahtar Kelimeler: Hyalinize kolesistit, Porselen safra kesesi, Safra kesesi karsinomu, Kalsifikasyon,

Abstract

Hyalinising cholecystitis is a rare subtype of chronic cholecystitis. The characteristic feature of hyalinising cholecystitis is the presence of acellular or paucicellular dens hyalinized fibrosis in the gallbladder wall. Calcification may occur in some cases. If calcification is common, porcelain gallbladder diagnosis is given. Porcelain gallbladder is closely associated with gallbladder carcinoma. Therefore, gallbladder carcinoma should be kept in mind in the differential diagnosis of hyalinized cholecystitis.

Keywords: Hyalinising cholecystitis, Porcelain gallbladder, Carcinoma gallbladder, Calcification.

Gönderilme Tarihi: 18-09-2019**Kabul Tarihi:** 16-12-2019

Atıf İçin: Leymune Parlak, Bahar Memiş, Kronik Kolesistitin Nadir Ve Malignite Potansiyeli Yüksek Olan Alt Tipi; Hyalinize Kolesistit: Olgu Sunumu Balıkesir Medical Journal, 2019 3(3);129-134

Sorumlu Yazar: Leymune Parlak

Sağlık Bilimleri Üniversitesi Şanlıurfa Mehmet Akif İnan Eğitim Araştırma Hastanesi, Patoloji Kliniği, Şanlıurfa/ Türkiye
e-mail: leymune_38@hotmail.com

DOI: 10.33716/bmedj.621488

GİRİŞ:

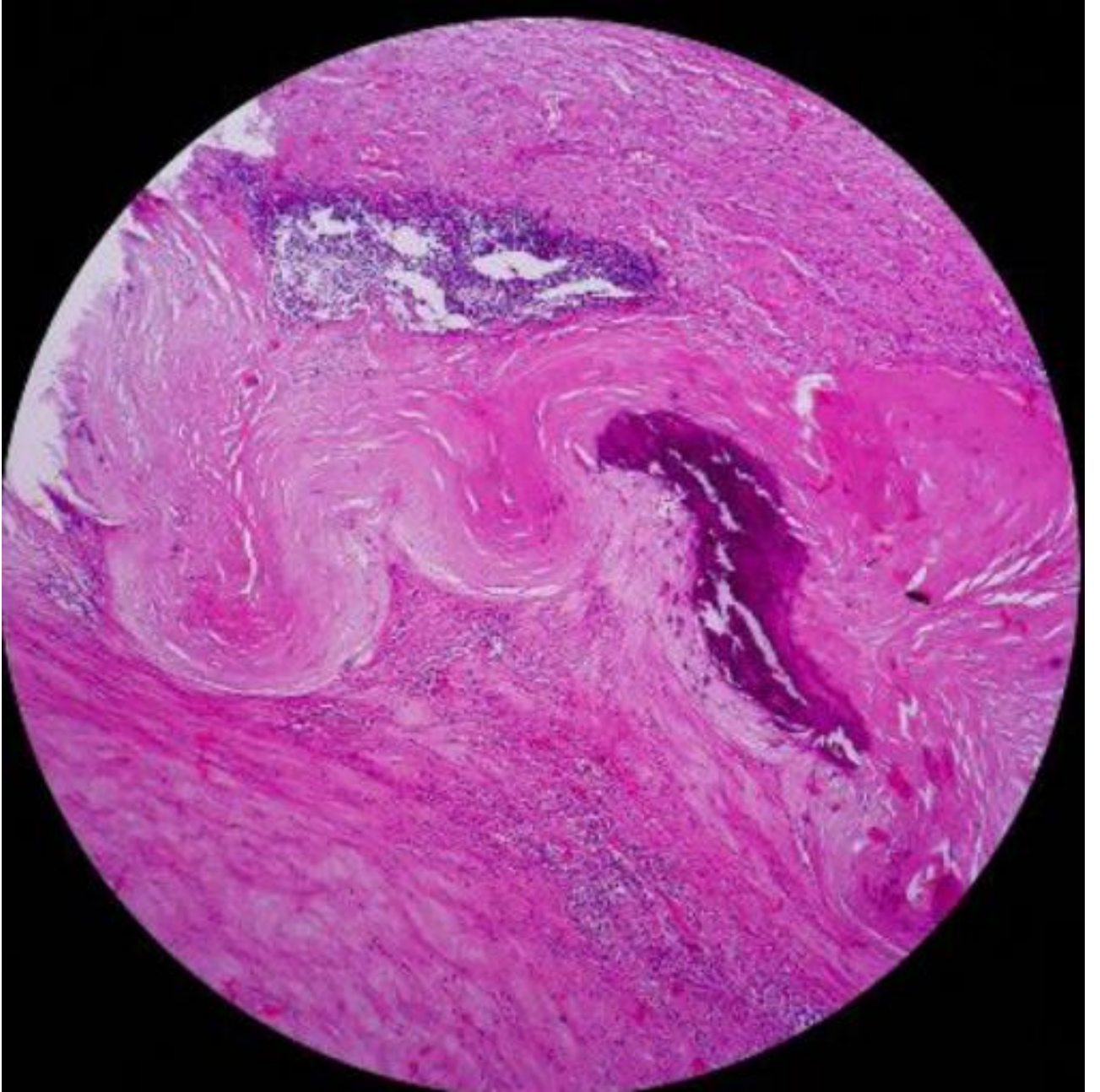
Kronik kolesistitin nadir bir alt tipi olan hyalinize kolesistitin karakteristik özelliği safra kesesi duvarında asellüler ya da seyrek hücre içeren dens hyalinize fibrozis varlığıdır (1). Bazı vakalarda fibrozise ek olarak safra kesesi duvarında kalsifikasyon görülebilir. Kalsifikasyon yaygın olursa porselen kese tanısı almaktadır. Porselen kese, safra kesesi karsinomu ile yakın ilişki gösterir (2). Bu nedenle hyalinize kolesistit tanısı verirken ayırıcı tanıda safra kesesi karsinomunu mutlaka akılda tutmak gereklidir.

OLGU:

Elli iki yaşında kadın hasta uzun süredir var olan karın ağrısı şikayeti ile kliniğe başvurdu. Fizik muayenede sağ üst kadranda hassasiyet mevcuttu. Abdominal ultrasonografide (USG), safra kesesi fundus kesiminde en büyüğü 1 cm çapta birkaç adet taş ve şüpheli porselen kese görünümü dikkat çekti. Medikal tedavi ile gerilemeyen ağrıları olan hastaya kolesistektomi yapıldı.

Makroskopik incelemede, açılmış olarak gönderilmiş 7x4 cm ölçülerindeki kolesistektomi materyalinde; safra kesesi duvarında kalınlaşma, sertlik ve kalsifikasyon izlendi. Safra kesesi duvar kalınlığı 0,8 cm olarak ölçüldü. Kese içerisinde taş ve yer kaplayıcı lezyon görülmedi.

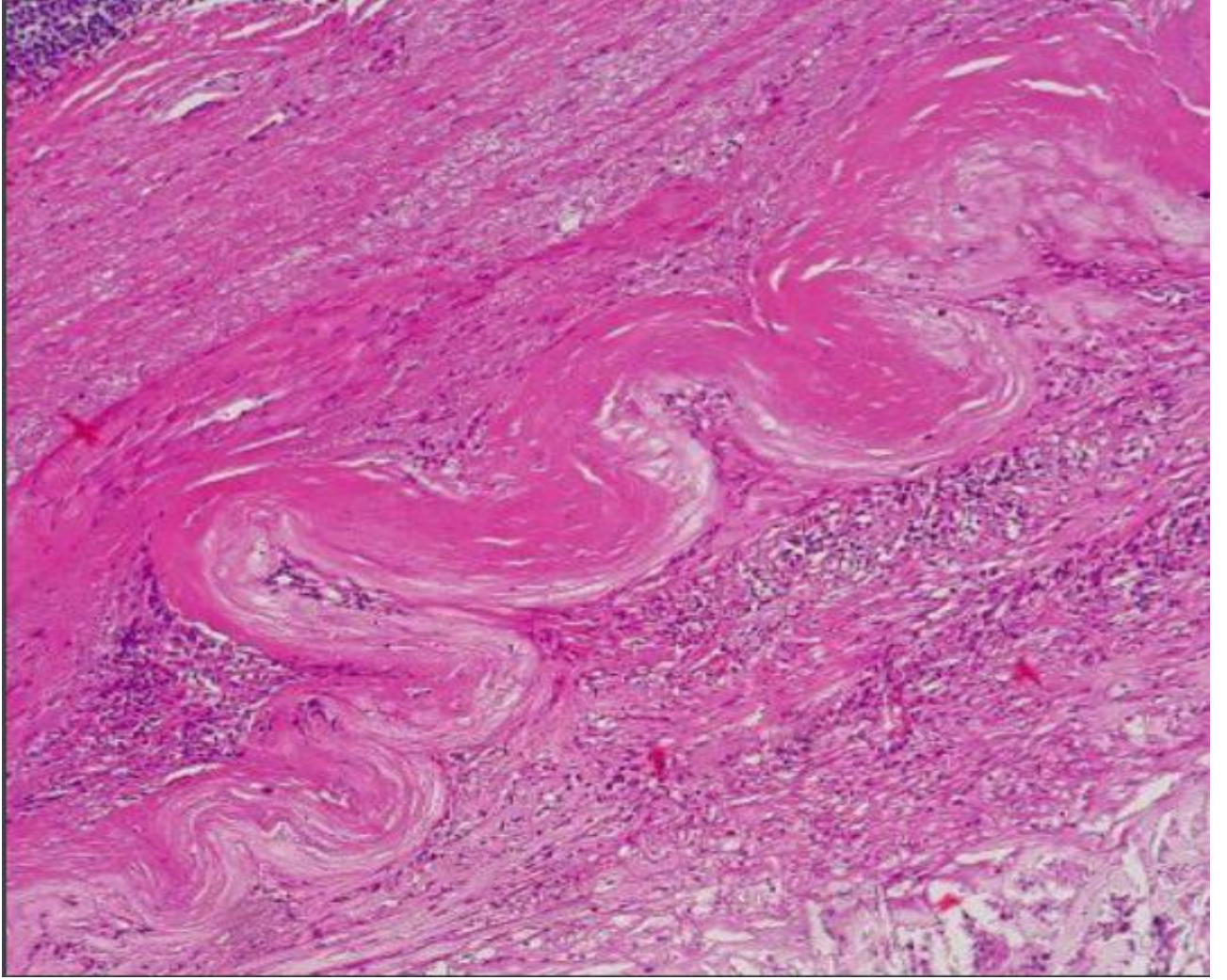
Mikroskopik inceleme için hazırlanan Hematoksilen-Eozin (HE) boyalı kesitlerde, histiyositten zengin lenfoplazmositer iltihabi hücreler ile infiltrate safra kesesi duvarının hiposellüler, dens, eozinofilik, lameller hyalinizasyon gösterdiği dikkati çekti (Şekil 1-2). Özellikle hyalinize alanlarda yüzey epitelinin döküldüğü görüldü. Tamamı örneklenerak incelenen materyalde, malignite bulgusuna rastlanmadı. Mevcut histopatolojik bulgular ile olguya, “hyalinize kolesistit” tanısı konuldu.



Resim 1.Safra kesesi duvarında kalsifiye hiposellüler, dens, eozinofilik, lameller hyalinizasyon ve çevrede lenfositten zengin iltihabi infiltrasyon (HE, x40)

TARTIŞMA:

Hyalinize kolesistit, kronik kolesistitin nadir bir alt tipidir. Kolesistektomi vakalarında insidansı % 1,6'dır (1). Otopsilerde ise insidans % 0,06-1,1 arasında değişmektedir (3). Karakteristik özelliği, safra kesesi duvarında asellüler ya da seyrek hücre içeren dens hyalinize fibrozis varlığıdır (1).



Resim 2. Histiyoitten zengin lenfoplazmositer iltihabi hücreler ile infiltre safra kesesi duvarında hiposellüler, dens, eozinofilik, lameller hyalinizasyon (HE, x100)

Safra kesesi duvarında, genellikle perivasküler nitelikte ve yama tarzında orta derecede transmural lenfoplazmositer iltihabi hücre infiltrasyonu görülür (1-4). Bizim olgumuz da bu özellikleri taşıymaktaydı. Bazı vakalarda kalsifikasyon görülebilir. Kalsifikasyon tüm safra kesesi duvarının %80'inden fazlasında mevcut ise komplet porselen kese, daha azında izlenirse inkomplet porselen kese olarak adlandırılır (2). Bizim olgumuzun radyolojisinde şüpheli porselen kese görünümü mevcuttu. Hematoksilen-Eozin (HE) kesitlerimizde de, safra kesesi duvarının %80'inden fazlasında kalsifikasyon varlığı dikkati çekmekteydi.

Porselen kese orta ve ileri yaş grubunun hastalığı olup, ortalama tanı yaşı 30-70 arasında değişir. Kadın/erkek oranı 5/1'dir (3). Porselen keselerde %90 oranında taş görülür. Bizim olgumuzda radyolojik olarak taş görüldüğü raporlanmıştı. Ancak, açılmış olarak gönderilen materyalde muhtemelen operasyon sırasında taşın alınmış olması nedeniyle makroskopik incelemede taş saptanmadı.

Hyalinize kolesistitin yüksek malignensi riski ile ilişkili olduğu bilinmekte olup, yapılan çalışmalarda bu oran %5-22 olarak saptanmıştır (5). Patel ve ark yaptığı bir araştırmada, hyalinize kolesistitlerde karsinom oranını %15 ve kanser risk oranını % 4.6 bulmuştur (6).

Kalsifikasyon gelişiminin patogenezi tam olarak aydınlatılamamış olsa da, duktus sistikus obstruksiyonu sonrası mukozaya kalsiyum tuzlarının çökmesi ve kronik inflamasyon sonrası gelişen skar üzerinde distrofik kalsifikasyon gelişmesinin hyalinize kolesistite neden olduğu düşünülmektedir. Kronik inflamasyon ile birlikte dejenerasyon ve rejenerasyon sürecinin ise karsinojenik etki oluşturduğu bildirilmektedir (5).

Histopatolojik olarak porselen kesede, fibrozis ile birlikte kronik inflamatuvar hücreler ve intramural kalsifikasyon görülür. Karsinomda da, yoğun fibrozis ile karakterli, kronik inflamatuvar hücreleri de içeren desmoplastik stroma içerisinde değişen derecelerde diferansiasyon gösteren glandüler ve papiller patern sergileyebilen pleomorfik epitelyal tümör hücreleri görülür. Belirgin fibrozis varlığı, porselen kese ve karsinom için ortaktır. Bu nedenle, porselen keselerde hyalinize kolesistit tanısı vermeden, hyalinize ve fibröz doku içerisindeki glandüler yapılar karsinom açısından mutlaka araştırılmalıdır (7). Bizim olgumuzda kesenin tamamı mikroskopik inceleme için örneklendi ve hyalinize alanlarda herhangi bir epitelyal hücre saptanmadı. Malignite yönünde bulguya rastlanmadı.

Sonuç olarak hyalinize kolesistit nadir görülen bir kolesistit alt tipidir ve malignensi ile ilişkisi yüksektir. Hyalinize kolesistit tanısı verirken, ayırıcı tanıda safra kesesi karsinomunu düşünmek son derece önemlidir.

KAYNAKLAR:

- 1- Gupta RK, Patton KT. Hyalinizing cholecystitis with features of immunoglobulin G4-related disease-coincidence or an unrecognized association? A case report. *Hum Pathol*. 2015 Apr; 46 (4): 625-8.
- 2- Kang Y, Chae YS, Kim CH, Lee Y, Kim DS, Yu YD et al. Hyalinizing Cholecystitis and Associated Carcinoma: A Case Report. *J Pathol Transl Med*. 2018 Jan; 52 (1): 64-66.
- 3- Geller SA, Campos FPF. Porcelain gallbladder. *Autopsy Case Rep [Internet]*. 2015; 5 (4): 5-7.
- 4- Hasan M, Saeed N, Rafey M, Barkatullah I. Hyalinizing Cholecystitis: A Rare Subtype of Chronic Cholecystitis. *Int Arch BioMed Clin Res*. 2017; 3 (2): 7-8.
- 5- Goel A, Agarwal A, Gupta S, Bhagat TS, Kumar G, Gupta AK. Porcelain Gallbladder. *Euroasian J Hepato-Gastroenterol* 2017; 7 (2): 181-182.
- 6- Patel S, Roa JC, Tapia O, Dursun N, Bagci P, Basturk O et al. Hyalinizing cholecystitis and associated carcinomas: Clinicopathologic analysis of a distinctive variant of cholecystitis with porcelain-like features and accompanying diagnostically challenging carcinomas. *Am J Surg Pathol*. 2011 Aug; 35 (8): 1104-13.
- 7- Shivanna Puttasubbappa P, Pallavi P. Porcelain Gallbladder Mimicking Carcinoma Gallbladder-a Case Report and Review of Literature. *Indian J Surg*. 2013 Jun; 75 (Suppl 1): 208-9.