

SÜPERPOZİSYON APEREYLERİ **(Overlay Dentures - Bir vaka münasebetiyle)**

Prof. Dr. Nuri MUĞAN (*) — Dr. Turan PIŞKIN (**)

Süperpozisyon apereyleri, üst çene darlığını veya çeneler arası dikey boyut azalmalarını düzeltmek için yapılan protetik bir restorasyondur.

Tam veya bölümlü olmak üzere iki tipte yapılan süperpozisyon apereyleri hastanın tabii dişlerini örten ve alt diş dizisi gözönüne alınarak diş dizimi uygulanan apereylerdir.

Tam olarak yapılan süperpozisyon apereyi genellikle üst çenenin total olarak alt diş kavsine nazaran küçük olduğu durumlarda yarık damaklılarda ve damağında perforasyon olan hastalarda indikedir.

Bölümlü süperpozisyon apereyi ise sadece üst kesici dişlerin alt kesicilere nazaran daha geride olduğu ve çeneler arası dikey boyutu azalmış olan vakalarda uygundur.

Süperpozisyon apereyelerinin çiğneme fonksiyonunu düzeltmek, hastanın estetiğini sağlamak ve fonasyonu düzenlemek gibi çok yön-

(*) İ. Ü. Diş Hek. Fak. Çene-Yüz Cerrahisi ve Protezi Kürsüsü Başkanı.

(**) İ. Ü. Diş Hek. Fak. Çene-Yüz Cerrahisi ve Protezi Kürsüsü Arş. Gör.

l birok yararı vardır. Bu nedenlerle yapımları esnasında bazı noktalara dikkat edilmesi gerekir.

Yarık damaklılarda veya damađında perforasyon olan vakalarda fonasyonun dzenlenmesi iin oral ve nasal bořlukların ayırımında proteze obtratr kısmı ilve edilir.

Yarık dudak ameliyatı geirmiş vakalarda glme hattının yksekliđi sikatris nedeniyle heriki tarafta eřit olmaz byle bir durumda diř dizimi dudađın takip ettiđi hat boyunca yapılır. Dudak ve yanađın ieri kk olduđu vakalarda bu blgelerin protezin vestibl kısmını bombeli hazırlamak sureitiyle dzeltilmesi mmkndr.

Sperpozisyon apereylerinde tutuculukta yararlanılacak diřlere ve protezin altında kalacak destek diřlere tercihan teleskop kronlar yapılması bu diřlerde meydana gelebilecek rkleri nlediđi gibi aynı zamanda apereyin takılıp ıkarılması esnasında diřlerin sallanmasında nliyecektir.

Vak'a

Adı, Soyadı : H. A.

Yaşı : 27

İři : Memur

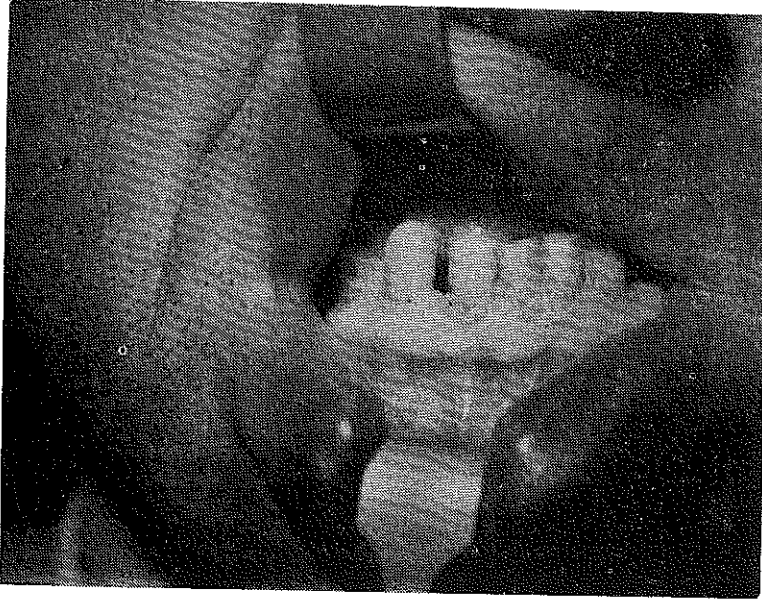
Memleketi : İstanbul

Hasta kliniđimize T. M. E. řikyetleri ile bařvurmuş, yapılan klinik ve radyolojik muayenede dikey boyut azalmasına bađlı olarak ađrıların meydana geldiđi ve st enenin geride olduđu tesbit edildi. Hastamıza blml iskelet protez tipinde bir sperpozisyon apereyi yapıldı. Eklem řikyetlerinin apereyin takılmasını takip eden on gn iinde kaybolduđu, estetiđin dzeldiđi, fonasyondaki ilk gnlerde meydana gelen zorluđun hasta tarafından kolayca tolere edildiđi tesbit edildi.

Fonasyondaki zorluđun st n diřlerdeki ařırı kapanıř nedeniyle meydana geldiđi tesbit edildiđinden ikinci bir seansta n diřler kanal tedavilerini takiben kesilerek teleskop kronlarla restorasyona hazırlandı. Genellikle n diřlerin bu gibi kapanıř durumlarında ekilmeleri geređi ileri srlmekteysede apereyin stabilitesi ve tutuculuđu bakımından vakamızda teleskop kron restorasyonunu daha uygun grdk.



Resim : 1 — Hastanın tedavi öncesi profil görünümü



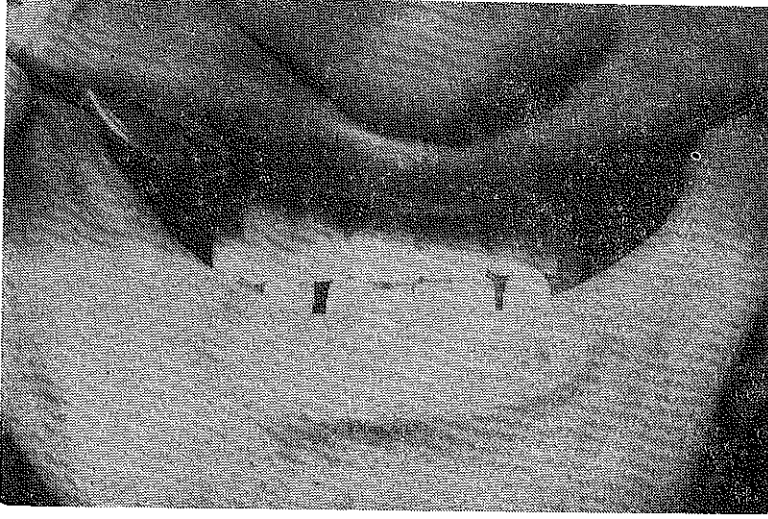
Resim : 2 — Ağız içinin kapanış durumundaki görünümü



Resim : 3 — Hastada elde edilen modellerin artikülatörde görünümü.



Resim : 4 — Bölümlü iskelet protezin bitirilmiş görünümü



Resim : 5 — Hastaya protezin uygulanmış durumda önden görünümü.



Resim : 6 — Hastanın protezli profilden görünümü.

Ö Z E T

Süperpozisyon apereyleri çeneler arası dikey boyutun azaldığı ve üst çenenin alt çeneye nazaran daha geride olduğu vakalarda uygulanan protez şeklidir. Bu yayınlımızda dikey boyut azalmasına bağlı olarak T. M. E. şikâyetleri olan bir hastaya uygulanan apereyin takdimi yapılmıştır.

S U M M A R Y

Overlay dentures are used to alleviate maxillary construction and discrepancies in vertical dimension. By using these dentures it is possible to establish a better occlusion and to improve the esthetics of the individual.

L İ T E R A T Ü R

- 1 — Muğan, N., Cansevergil, E. : Süperpozisyon apereyleri, İ. Ü. Diş Hek. Fak. Dergisi Cilt: 7 Sayı: 4, 1973.
- 2 — Perkün, F. : Diş-Çene-Yüz Ortopedisi, Akgün Matbaası, İstanbul, 1964.
- 3 — Rahn, A. O. and Boucher, L. J. : Maxillofacial Prosthetics, W. B. Saunders Co., Philadelphia, 1970.