

## İMİEDİAT PROTEZLERİN UYGULAMASINDA DEĞİŞİK CERRAHİ MÜDAHALE TEKNİKLERİ ÜZERİNE ARAŞTIRMALAR

A. Turan PİŞKİN

(Geçen Sayıdan Devam)

Model kesitlerinin hazırlanışı



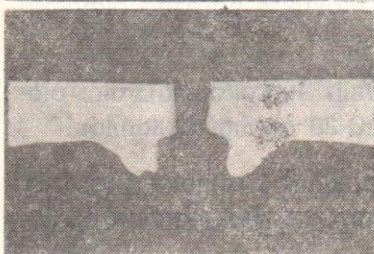
model referans  
noktaları.



modelin kesilişi.



1 mm. genişlikteki  
kesitler.



model kesit yüzeylerinin  
görünümü.

Alçı modeller, santral oklizonu kusursuz belirtecek Gysi simple-artikülatörüne bağlandı.

Model Düzenlemesi: Model hazırlanmasında şu sırayı takip ettik:

1 — Öncelikle modelden dişlerin sadece görünen kronları kaldırıldı.

2 — İkinci olarak, modelden dişeti altında kaldığı düşünülen klinik kron genişlik ve derinliği kadar alçı kaldırdık.

3 — İkinci etapta oluşan çukurluğun labial derinliğinden başlayan ve orta şerit sınırına kadar uzanan sahada tedricen azaltarak alçı kaldırdık .

4 — Palatinal yüzeyde görülen dişeti kabarıklığını, insisiv papil korunacak şekilde kaldırdık.

5 — Son olarak model yüzeyini pürüzsüz hale getirerek iyice zımparaladık (Sayfa: 22 Şekil 1,2,3,4,5).

Yukarda tarif ettiğimiz tekniği normal diş yapısı gösteren hasta modellerinde tatbik ettik. Ayrıca cerrahi müdahale ile kemik kaldırmı yapılacak ise aynı oranda modelden de alçı kaldırılması gerekmektedir.

Diş Dizimi : Diş diziminde mevcut dişlerin yol göstericiliğinden faydalanıldığı gibi, kök çukurları (fosracinler) yönünden mevcut röntgenler tetkik edilerek dişlerin en iyi tabii pozisyonda dizilmesine çalışıldı.

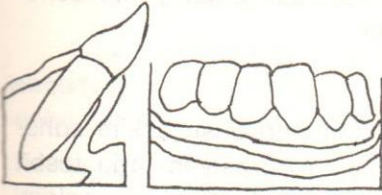
Diş dizimini takiben modelaj işlemi tamamlanarak muflalama işlemine geçildi. Mufla kapaklarının gerekli şekilde muntazam kapanmasına ve sıkıştırmanın tam olmasına dikkat edildi.

Plastik tepim işlemi takiben protezler bilinen şekilde tesviye edildi ağıza takılacak duruma hazırlandı. Plastikte porozite olmamasına büyük dikkat gösterildi.

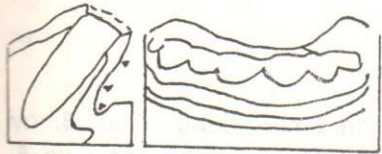
Ölçü materyali olarak CA-37 (irreversibl hidrokolloid), alçı olarak moldano (sert alçı), plastik olarak QC-20 akriliği kullanıldı.

Grup 1 ve 2 deki hastalarımıza yaptığımız immediat protezler antenli olarak imal edilerek antenlerin yumuşak dokulardaki etkileri de, araştırıldı.

Model düzenlemesi :



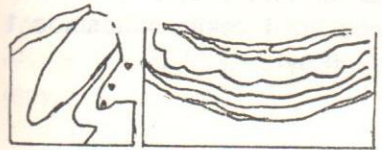
Şekil 1.  
Labial sahanın  
önden görünüşü.



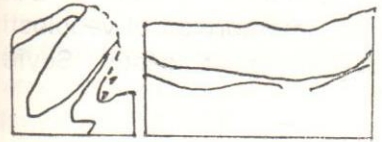
Şekil 2.  
Dişlerin sadece  
görünen kronlarının  
kaldırımı.



Şekil 3.  
Dişeti altında kalan  
kron derinlik ve  
genişliği kadar kesim.



Şekil 4.  
Orta şerit sınırına  
kadar tedricen azaltarak  
alçı kaldırımı.



Şekil 5.  
Palatinal sahanın da  
düzeltilmesi ve model  
yüzeyinin son şeklini  
alması.



## B U L G U L A R

Vakalar ve vakaların analizi :

Birinci grubu teşkil eden 22 hastadan alınan sonuçlar aşağıda açıklanmıştır. Bu grupta aynı hasta üzerinde sadece üst çene ön bölgesinde yarım çeneye interkortikal alveoplasti diğer yarım çenede Basit çekim teknikleri uygulanmıştır.

Hasta protokol no: 838

Heriki cerrahi teknik arasında I. ay sonunda basit çekim sahasında daha fazla olmak üzere  $7\text{mm}^2$  lik bir rezorpsiyon farkı tesbit edildi. 3. ay sonunda fark kalmadı. 6. ayda interkortikal alveoplasti sahasında  $1\text{mm}^2$  lik daha fazla rezorpsiyon tesbit edildi (Sayfa 25,26,27).

Hasta protokol no: 970

Basit çekim sahasında I. ay sonunda  $8\text{mm}^2$  daha fazla, 3. ay sonunda interkortikal alveoplasti sahasında  $3\text{mm}^2$  daha fazla ve 6. ay sonunda yine interkortikal alveoplasti sahasında  $2\text{mm}^2$  daha fazla rezorpsiyon tesbit edildi (Sayfa 28,29,30).

Hasta protokol no: 1076

I. ay sonunda basit çekim sahasında  $13\text{mm}^2$ , 3. ay sonunda basit çekim sahasında  $4\text{mm}^2$ , 6. ay sonunda basit çekim sahasında  $1\text{mm}^2$  daha fazla rezorpsiyon tesbit edildi (Sayfa 31,32,33).

Hasta protokol no: III4

I. ay sonunda basit çekim sahasında  $12\text{mm}^2$ , 3. ay sonunda basit çekim sahasında  $3\text{mm}^2$ , 6. ay sonunda interkortikal alveoplasti sahasında  $2\text{mm}^2$  daha fazla rezorpsiyon tesbit edildi (Sayfa 38,39,40).

Hasta protokol no: 1038

I. ay sonunda basit çekim sahasında  $9\text{mm}^2$ , 3. ay sonunda basit çekim sahasında  $3\text{mm}^2$ , 6. ay sonunda basit çekim sahasında  $1\text{mm}^2$  daha fazla rezorpsiyon tesbit edildi (Sayfa 35,36,37).

Hasta protokol no: 1399

I. ay sonunda basit çekim sahasında  $9\text{mm}^2$ , 3 ay sonunda interkortikal alveoplasti sahasında  $1\text{mm}^2$ , 6. ay sonunda interkortikal alveoplasti sahasında  $2\text{mm}^2$  daha fazla rezorpsiyon tesbit edildi (Sayfa 41,42,43).

Hasta protokol no: 4675

1. ay sonunda basit çekim sahasında 6 mm<sup>2</sup>, 3. ay sonunda heriki sahada eşit, 6. ayda interkortikal alveoplasti sahasında 2 mm<sup>2</sup> daha fazla rezorpsiyon tesbit edildi (Sayfa 44,45)

Hasta protokol no: 5899

1. ay sonunda basit çekim sahasında 7 mm<sup>2</sup>, 3. ay sonunda heriki sahada eşit, 6. ay sonunda interkortikal alveoplasti sahasında 1 mm<sup>2</sup> daha fazla rezorpsiyon tesbit edildi (sayfa 46, 47).

Hasta protokol no: 6420

1. ay sonunda basit çekim sahasında 8 mm<sup>2</sup>, 3. ay sonunda heriki sahada eşit, 6. ay sonunda 2 mm<sup>2</sup> interkortikal sahada daha fazla rezorpsiyon tesbit edildi (sayfa 48, 59).

Hasta protokol no: 6658

1. ay sonunda basit çekim sahasında 4 mm<sup>2</sup>, 3. ay sonunda interkortikal alveoplasti sahasında 4 mm<sup>2</sup>, 6. ay sonunda yine interkortikal alveoplasti sahasında 7 mm<sup>2</sup> daha fazla rezorpsiyon tesbit edildi (sayfa 51, 52, 53).

Hasta protokol no: 7373

1. ay sonunda basit çekim sahasında 8 mm<sup>2</sup>, 3. ay sonunda interkortikal alveoplasti sahasında 4 mm<sup>2</sup>, 6. ay sonunda yine interkortikal alveoplasti sahasında 4 mm<sup>2</sup> daha fazla rezorpsiyon tesbit edildi (sayfa 54, 55, 56).

Hasta protokol no: 8641

1. ay sonunda basit çekim sahasında 5 mm<sup>2</sup>, 3. ay sonunda interkortikal alveoplasti sahasında 2 mm<sup>2</sup>, 6. ay sonunda interkortikal alveoplasti sahasında 2 mm<sup>2</sup> daha fazla rezorpsiyon tesbit edildi (sayfa 57, 58, 59).

Hasta protokol no: 8999

1. ay sonunda basit çekim sahasında 8 mm<sup>2</sup>, 3. ay sonunda yine basit çekim sahasında 6 mm<sup>2</sup>, 6. ay sonunda interkortikal alveoplasti sahasında 2 mm<sup>2</sup> daha fazla rezorpsiyon tesbit edildi (sayfa 60, 61).

Hasta protokol no: 9976

1. ay sonunda basit çekim sahasında 11 mm<sup>2</sup>, 3. ay sonunda heriki sahada eşit, 6 ay sonunda interkortikal alveoplasti sahasında 2 mm<sup>2</sup> daha fazla rezorpsiyon tesbit edildi (sayfa 62, 63).

Hasta adı : J.K.  
Yaşı : 47  
Mesleđi : Öğretmen  
Memleketi : İst.  
Protokol no : 8388

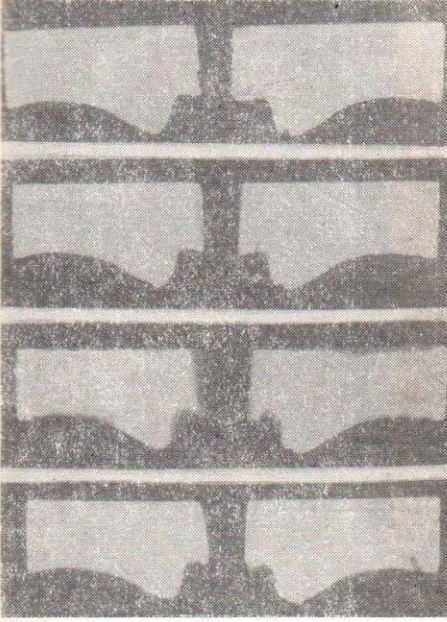


**İmmediat protez.**

**Protezin ağızda görünümü.**



Protokol no: 838



1. hafta sonu sol ve sađ model kesit yüzeyleri.

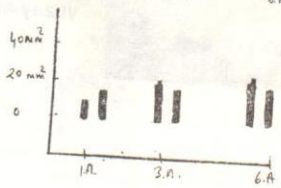
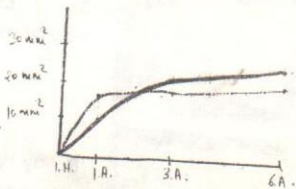
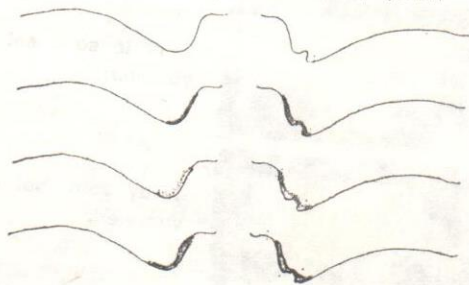
1. ay sonu sol ve sađ model kesiti yüzeyleri.

3. ay sonu sol ve sađ model kesit yüzeyleri.

6. ay sonu sol ve sađ model kesit yüzeyleri.

Poliklinik no: 838

— Intrasseptal alveoplasti      Basit çekim





Poliklinik no : 838

Hasta adı : S.D.

Yaşı : 55

Mesleki : Mimar

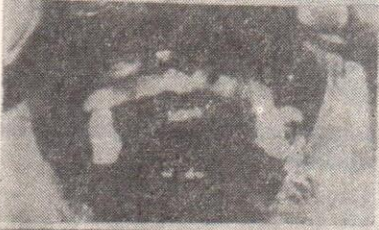
Memleketi : İst.



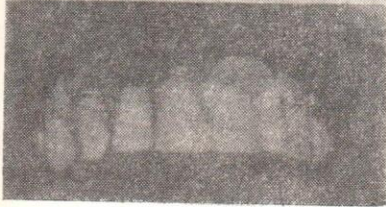
Ağzın görünümü.



İmmediat protez.

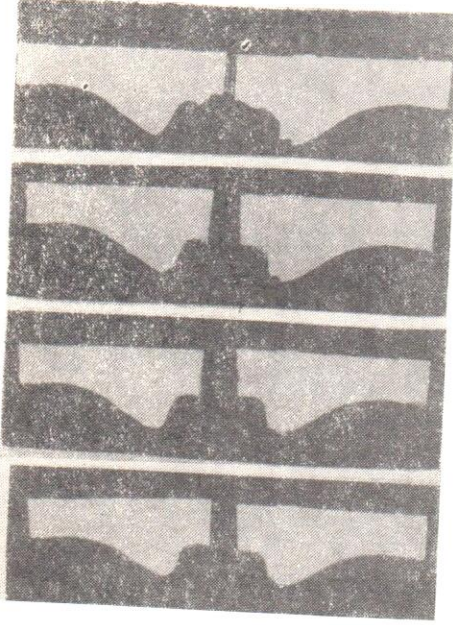


Cerrahi işlem.



Protezin ağızdaki görünümü.

Protokol no: 970



1. hafta sonu sol ve sađ model kesit yüzeyleri.

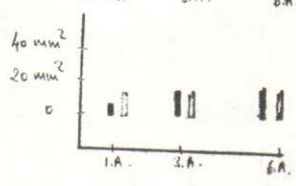
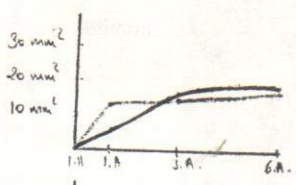
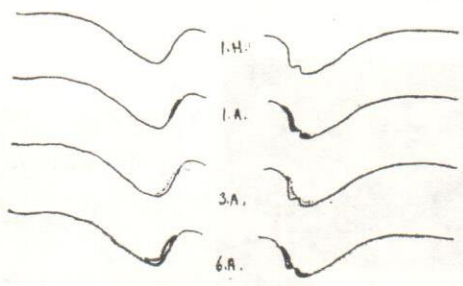
1. ay sonu sol ve sađ model kesit yüzeyleri.

3. ay sonu sol ve sađ model kesit yüzeyleri.

6. ay sonu sol ve sađ model kesit yüzeyleri.

Poliklinik no: 970

— Intraseptal alveoplasti      Basit çekim —





Protokol no : 970

Protokol no : 970

Poliklinik no : 970

Hasta Adı : R.Y.

Yaşı : 49

Mesleği : Kapıcı

Memleketi : İst.

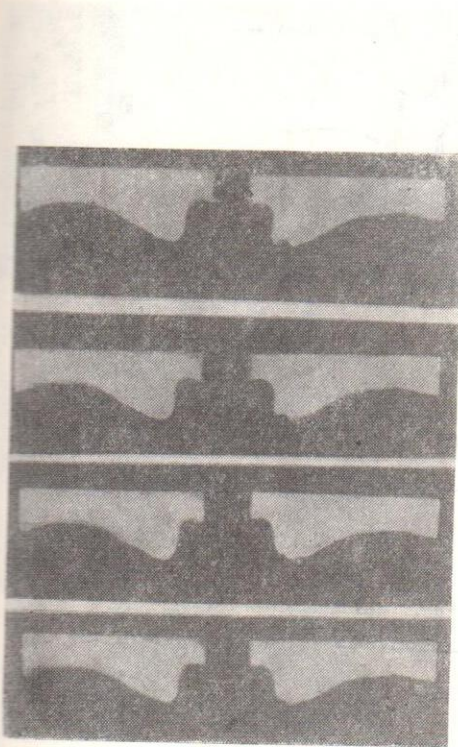


Ağızın görünümü.

İmmediat protez.

Cerrahi işlem.

Protezin ağızdaki görünümü.

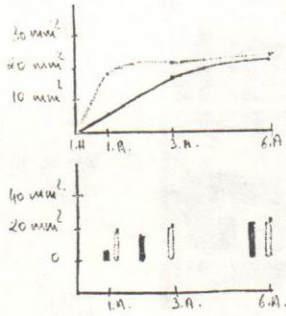
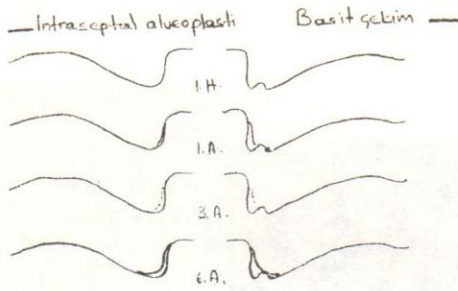


1. hafta sonu sol ve sağ model kesit yüzeyleri.

1. ay sonu sol ve sağ model kesit yüzeyleri.

3. ay sonu sol ve sağ model kesit yüzeyleri.

6. ay sonu sol ve sağ model kesit yüzeyleri.





Hasta adı : K.Y.

Yaşı : 41

Mesleği : Serbest

Memleketi : Çorlu

Protokol no : 1083



Labial kenarlı protez.

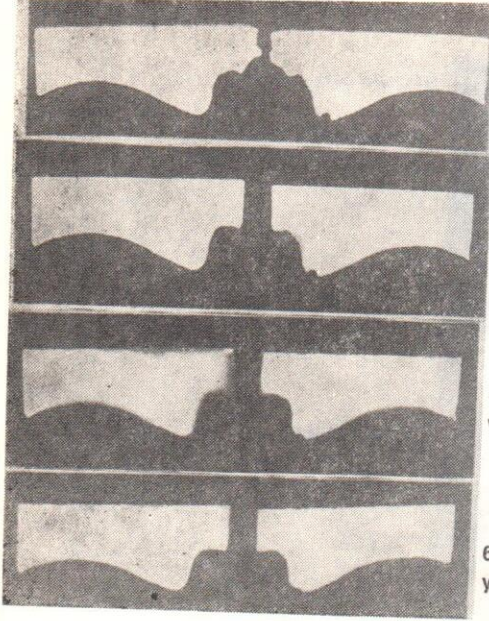


Cerrahi işlem.



Protezin ağızdaki görünümü.

Protokol no : 838



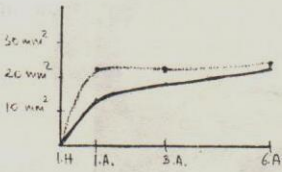
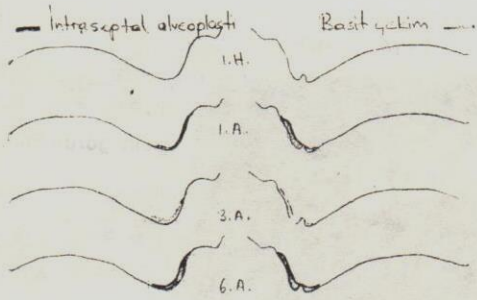
1. hafta sonu sol ve sağ model kesit yüzeyleri.

1. ay sonu sol ve sağ model kesit yüzeyleri.

3. ay sonu sol ve sağ model kesit yüzeyleri.

6. ay sonu sol, sağ model kesit yüzeyleri.

Protokol no: 1083





Poliklinik no: 1083

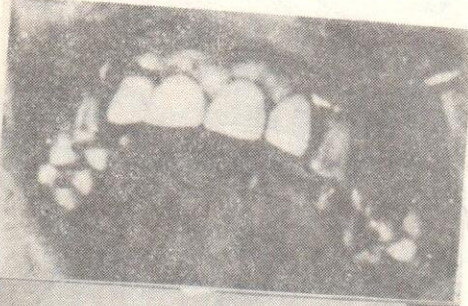
Hasta adı : H.O.

Yaşı : 62

Mesleği : Emekli

Memleketi : İst.

Protokol no: : 1114



Ağızın görünümü.



Model hazırlığı.



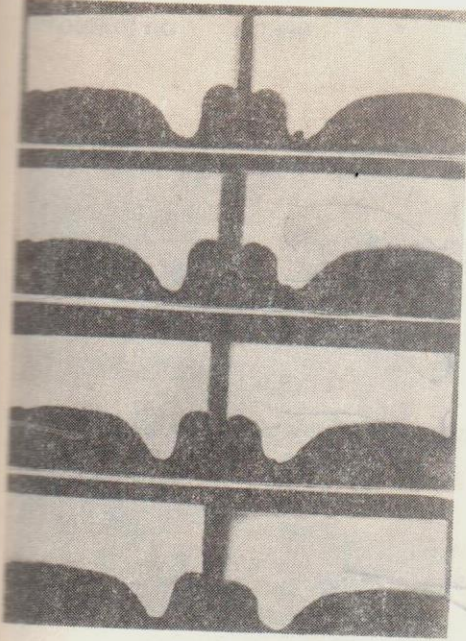
Cerrahi işlem.



Protezin ağızdaki görünümü.

Protokol no: 1114

1114 no. 1114 no.



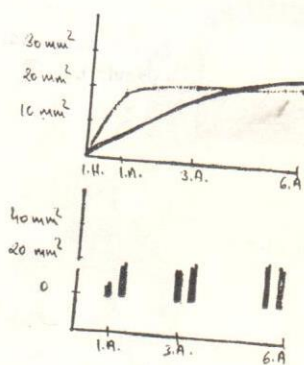
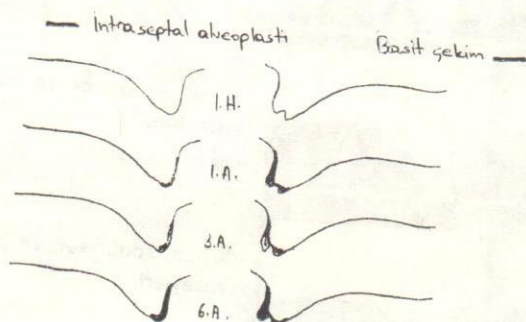
1. hafta sonu sol ve sağ model kesit yüzeyleri.

1. ay sonu sol ve sağ model kesit yüzeyleri.

3. ay sonu sol ve sağ model kesit yüzeyleri.

6. ay sonu sol ve sağ model kesit yüzeyleri.

Poliklinik no: 1114



Hasta adı : U.Ç.

Yaşı : 34

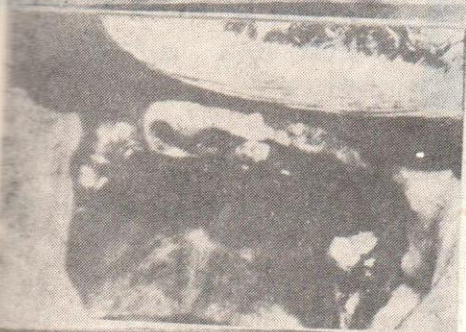
Mesleği : Öğretmen .

Memleketi : Uşak

Protokol no : 1399



Ağzın görünümü.

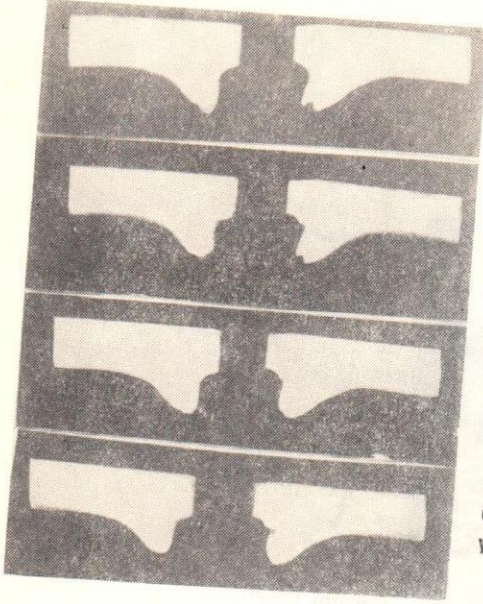


Cerrahi işlem.



İmmediat Protez.





1. hafta sonu sol ve sağ model kesit yüzeyleri.

1. ay sonu sol ve sağ model kesit yüzeyleri.

3. ay sonu sol ve sağ model kesit yüzeyleri.

6. ay sonu sol ve sağ model kesit yüzeyleri.

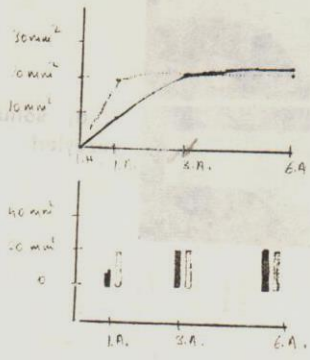
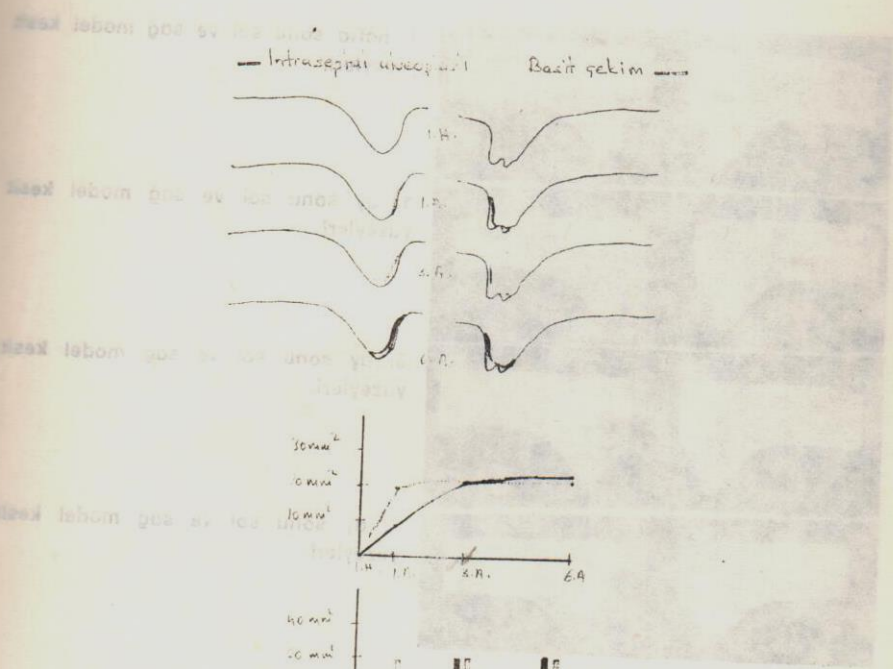
Hand ab : 2.A

Yaz : 88

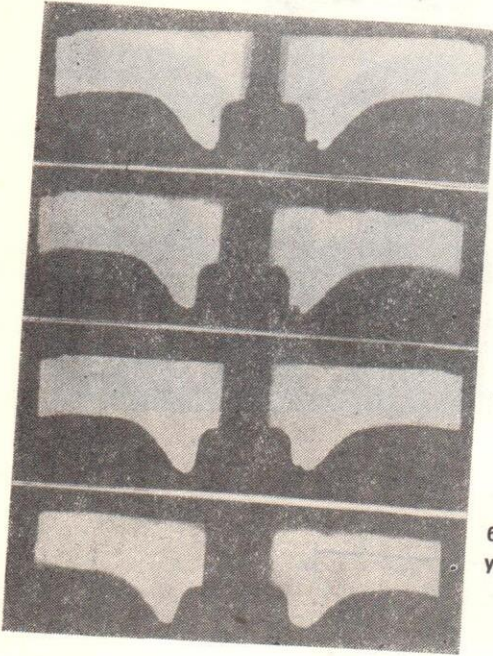
Mesleği : 27.000

Menekeli : 155

Protokol no : 4015



Hasta adı : S.A.  
Yaşı : 55  
Mesleği : Emekli  
Memleketi : İst.  
Protokol no : 4675



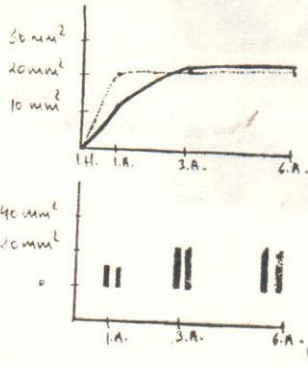
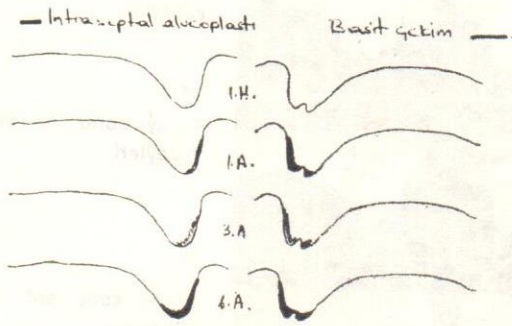
1. hafta sonu sol ve sağ model kesit yüzeyleri.

1. ay sonu sol ve sağ model kesit yüzeyleri.

3. ay sonu sol ve sağ model kesit yüzeyleri.

6. ay sonu sol ve sağ model kesit yüzeyleri.

Poliklinik no: 4675





Hasta adı : E.H.

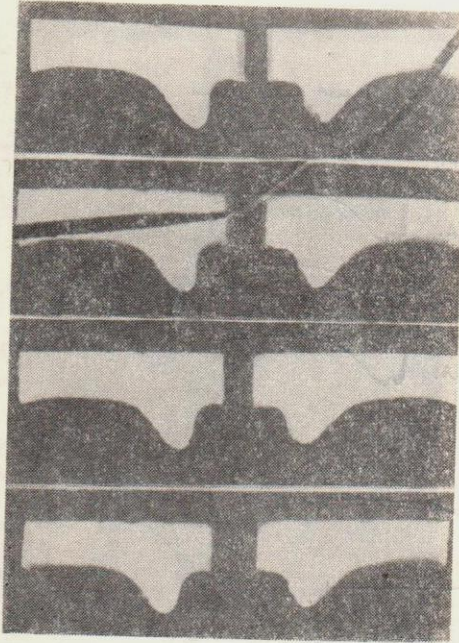
Yaşı : 31

Mesleği : Memur

Memleketi : Trabzon

Protokol no : 5899

Poliklinik no: 4272



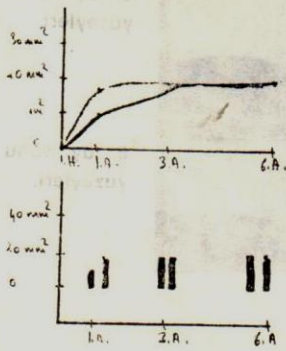
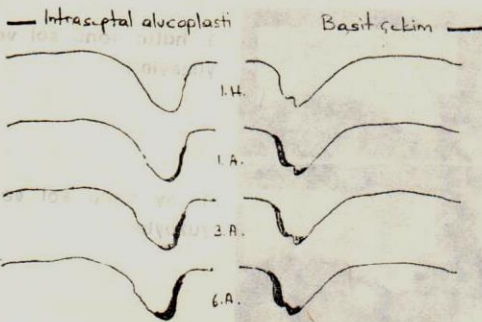
1. hafta sonu sol ve sağ model kesit yüzeyleri.

1. ay sonu sol ve sağ model kesit yüzeyleri.

3. ay sonu sol ve sağ model kesit yüzeyleri.

6. ay sonu sol ve sağ model kesit yüzeyleri.

Poliklinik no: 5899



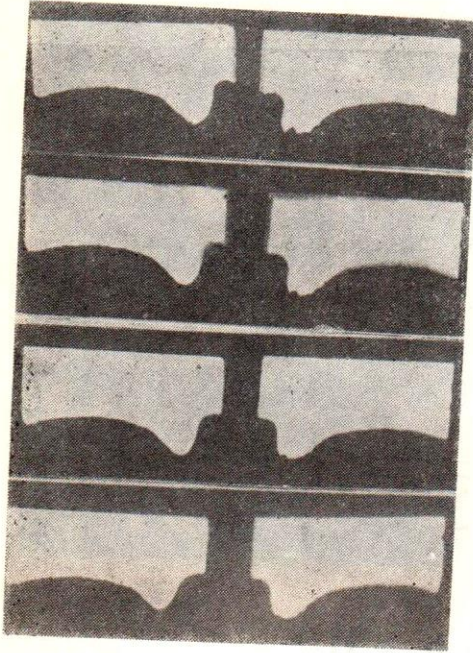
Hasta adı : H.K.

Yaşı : 37

Mesleği : Dökümcü

Memleketi : İst.

Protokol no : 6420

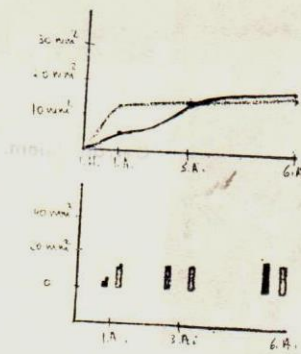
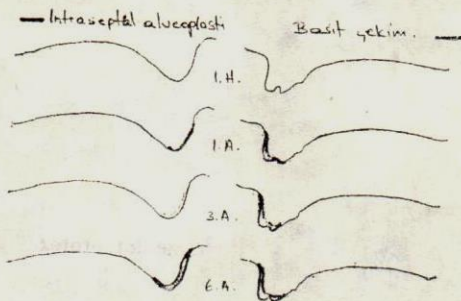


1. hafta sonu sol ve sağ model kesit yüzeyleri.

1. ay sonu sol ve sağ model kesit yüzeyleri.

3. ay sonu sol ve sağ model kesit yüzeyleri.

6. ay sonu sol ve sağ model kesit yüzeyleri.





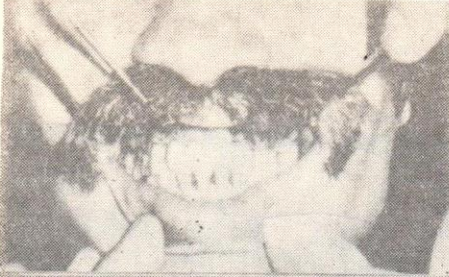
Hasta adı : S.D.

Yaşı : 35

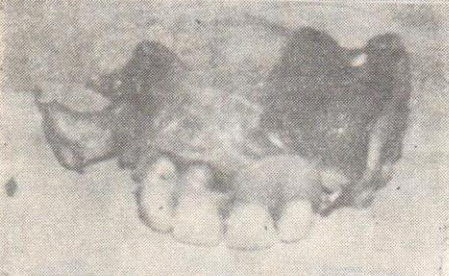
Mesleği : Serbest

Memleketi : Uşak

Protokol no : 6658



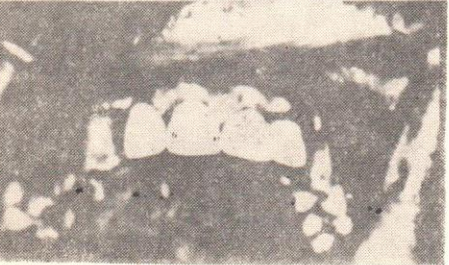
Ağızın görünümü.



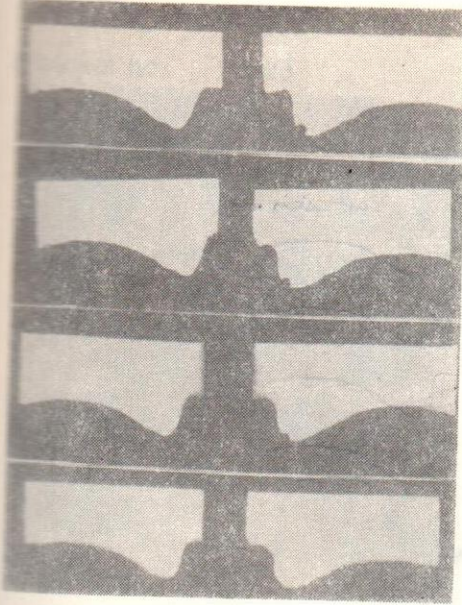
İmmediat protez.



Cerrahi işlem.



Protezin ağızdaki görünümü.



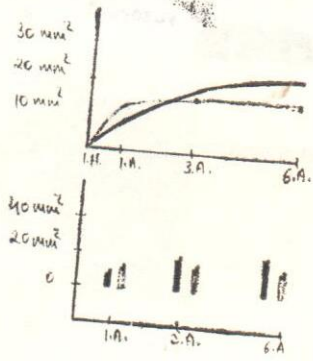
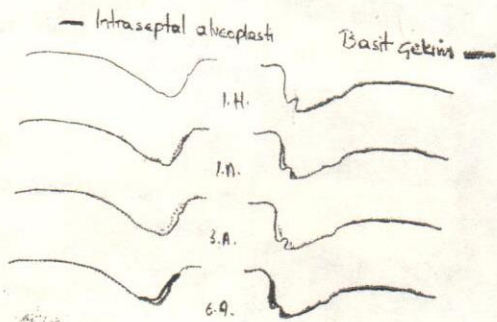
1. hafta sonu sol ve sağ model kesit yüzeyleri.

1. ay sonu sol ve sağ model kesit yüzeyleri.

3. ay (sol ve sağ) sonu model kesit yüzeyleri.

6. ay sonu sol ve sağ model kesit yüzeyleri.

Protokol no: 6658



Hasta adı : C.A.

Yaşı : 30

Mesleği : Esnaf

Memleketi : İst.

Protokol no : 7373



Ağızda cerrahi işlem.



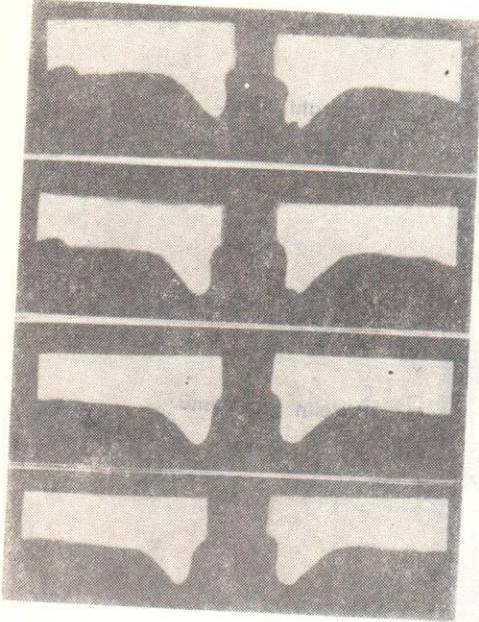
Alçı modelin görünümü.



Protezin ağızdaki görünümü.



Protokol no: 7373



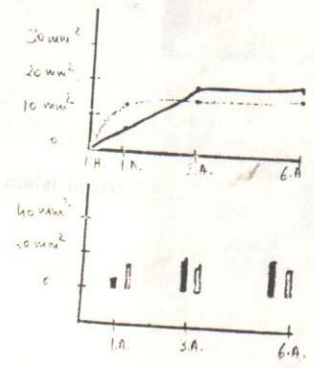
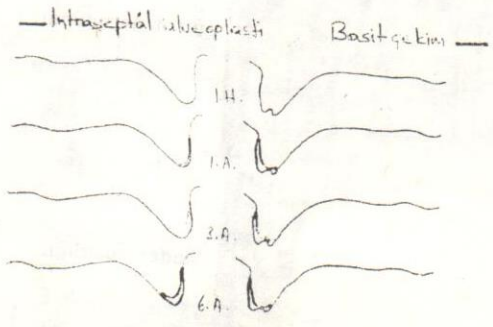
1. hafta sonu sol ve sağ model kesit yüzeyleri.

1. ay sonu sol ve sağ model kesit yüzeyleri.

3. ay sonu sol ve sağ model kesit yüzeyleri.

6. ay sonu sol ve sağ model kesit yüzeyleri.

Amunitep Mabrice Aİseteri



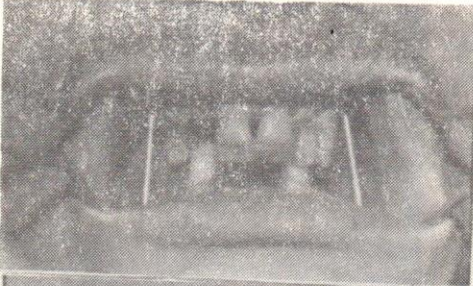
Hasta adı : M.A.

Yaşı : 50

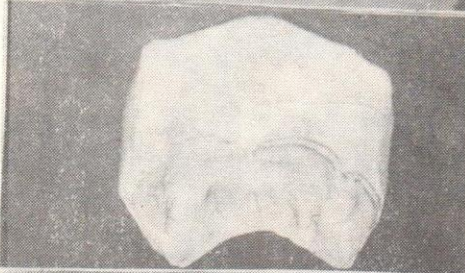
Mesleği : Halıcı

Memleketi : Kayseri

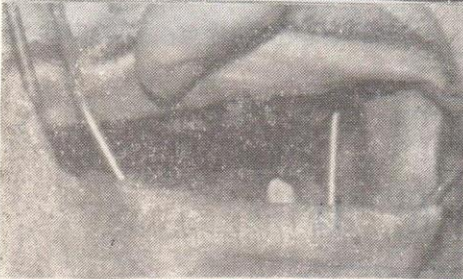
Protokol no : 8641



Ağızın görünümü.



Model hazırlığı.



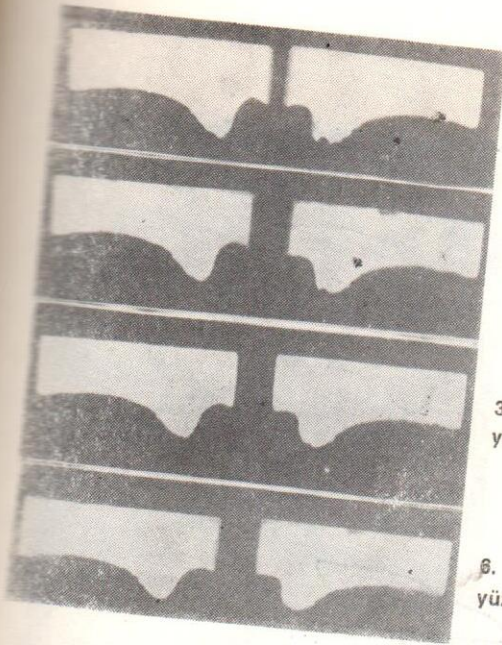
Cerrahi işlem.



Protezin ağızdaki görünümü.

Protokol no: 8641

1982 Yılı Aralık Ayı



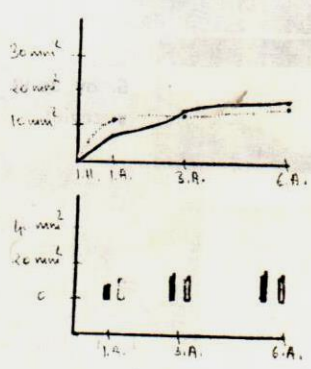
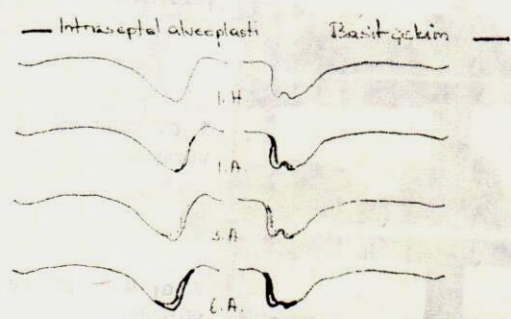
1. hafta sonu sol ve sağ model kesit yüzeyleri.

1. ay sonu sol ve sağ model kesit yüzeyleri.

3. ay sonu sol ve sağ model kesit yüzeyleri.

6. ay sonu sol ve sağ model kesit yüzeyleri.





Hasta adı : M.S.

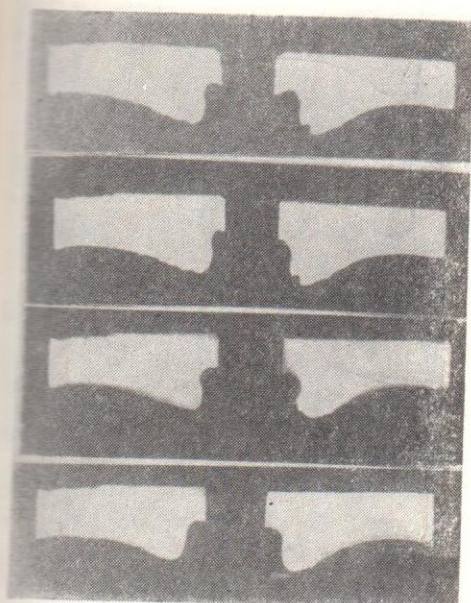
Yaşı : 60

Mesleği : Serbest

Memleketi : Yugoslavya

Protokol no : 8999

2223 100 1000000000



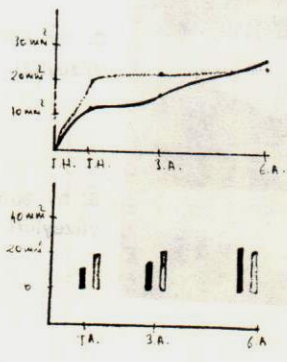
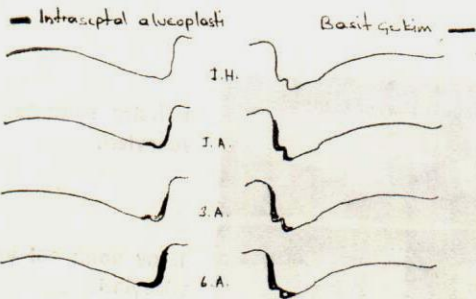
1. hafta sonu sol ve sağ model kesit yüzeyleri.

1. ay sonu sol ve sağ model kesit yüzeyleri.

3. ay sonu sol ve sağ model kesit yüzeyleri.

6. ay sonu sol ve sağ model kesit yüzeyleri.

Poliklinik no: 8999



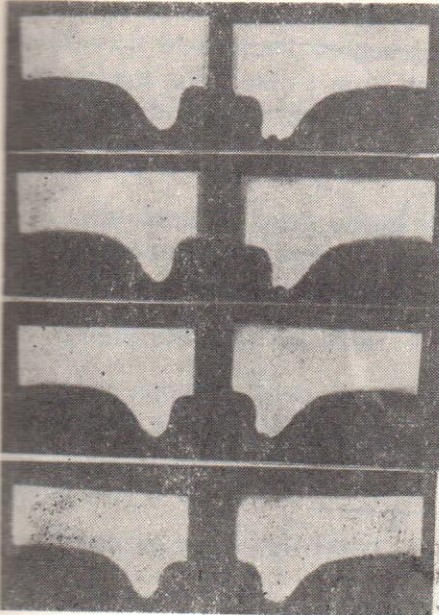
Hasta adı : A.S.

Yaşı : 29

Mesleği : Serbest

Memleketi : Mersin

Protokol no : 9976



1. hafta sonu sol ve sağ model kesit yüzeyleri.

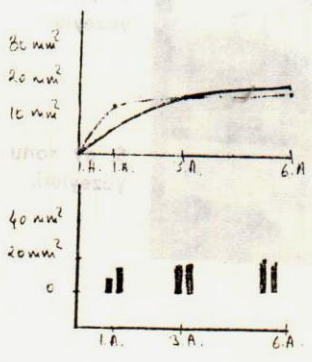
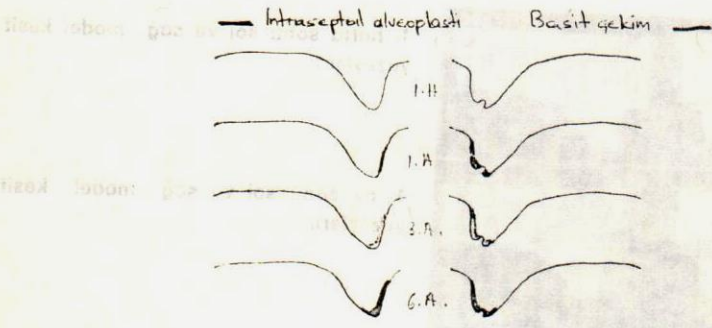
1. ay sonu sol ve sağ model kesit yüzeyleri.

3. ay sonu sol ve sağ model kesit yüzeyleri.

6. ay sonu sol ve sağ model kesit yüzeyleri.



Poliklinik no: 9976



Hasta protokol no: 10153

1. ay sonunda basit çekim sahasında 6 mm<sup>2</sup>, 3. ay sonunda interkortikal alveoplasti sahasında 3 mm<sup>2</sup>, 6. ay sonunda interkortikal alveoplasti sahasında 5 mm<sup>2</sup> daha fazla rezorpsiyon tesbit edildi (sayfa 65, 66, 67).

Hasta protokol no: 10359

1. ay sonunda basit çekim sahasında 10 mm<sup>2</sup>, 3. ay sonunda interkortikal alveoplasti sahasında 3 mm<sup>2</sup>, 6. ay sonunda yine interkortikal alveoplasti sahasında 8 mm<sup>2</sup> daha fazla rezorpsiyon tesbit edildi (sayfa 68, 69, 70).

Hasta protokol no: 10473

1. ay sonunda basit çekim sahasında 5 mm<sup>2</sup>, 3. ay sonunda interkortikal alveoplasti sahasında 2 mm<sup>2</sup>, 6. ay sonunda interkortikal alveoplasti sahasında 1 mm<sup>2</sup> daha fazla alveoler rezorpsiyon tesbit edildi (sayfa 71, 72, 73).

Hasta protokol no: 11569

1. ay sonunda basit çekim sahasında 4 mm<sup>2</sup>, 3. ay sonunda heriki sahada eşit, 6. ay sonunda interkortikal alveoplasti sahasında 6 mm<sup>2</sup> daha fazla rezorpsiyon tesbit edildi (sayfa 74, 75).

Hasta protokol no: 11391

1. ay sonunda basit çekim sahasında 6 mm<sup>2</sup>, 3. ay sonunda interkortikal alveoplasti sahasında 2 mm<sup>2</sup>, 6. ay sonunda yine interkortikal alveoplasti sahasında 6 mm<sup>2</sup> daha fazla rezorpsiyon tesbit edildi (sayfa 76, 77).

Hasta protokol no: 12653

1. ay sonunda basit çekim sahasının 10 mm<sup>2</sup>, 3. ay sonunda basit çekim sahasında 4 mm<sup>2</sup>, 3. ay sonunda basit çekim sahasında 4 mm<sup>2</sup>, 6. ay sonunda interkortikal alveoplasti sahasında 4 mm<sup>2</sup>, 6. ay sonunda interkortikal alveoplasti sahasında 2 mm<sup>2</sup> daha fazla rezorpsiyon tesbit edildi (sayfa 78, 79).

Hasta adı : K.Y.

Yaşı : 40

Mesleği : Ev Hanımı

Memleketi : İst.

Protokol no : 10153



**Ağzın görünümü.**

**İmmediat protez.**

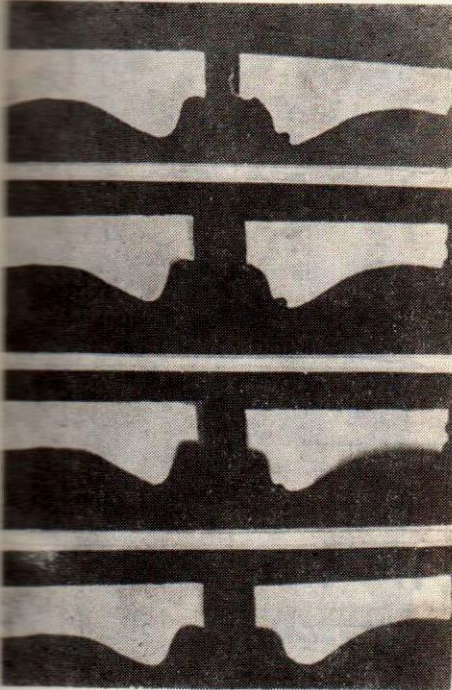
**Cerrahi işlem.**

**Protezin ağızdaki görünümü.**



Protokol no : 10153

Protokol no: 10153



1. hafta sonu sol ve sağ model kesit yüzeyleri.

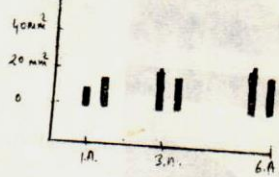
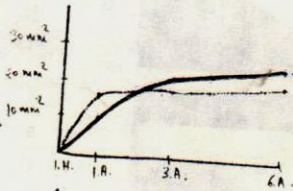
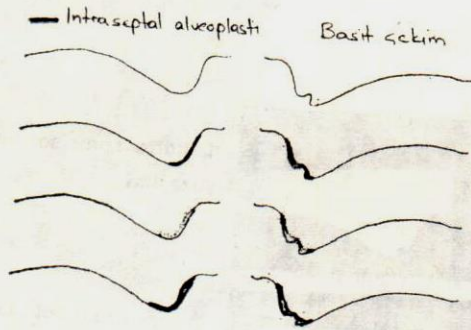
1. ay sonu sol ve sağ model kesit yüzeyleri.

3. ay sonu sol ve sağ model kesit yüzeyleri.

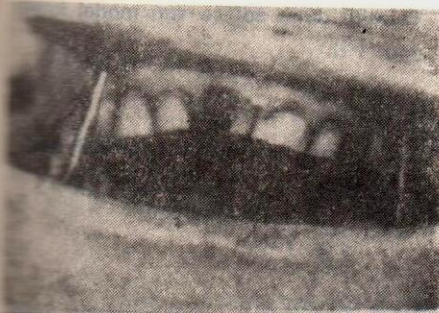
6. ay sonu sol ve sağ model kesit yüzeyleri.



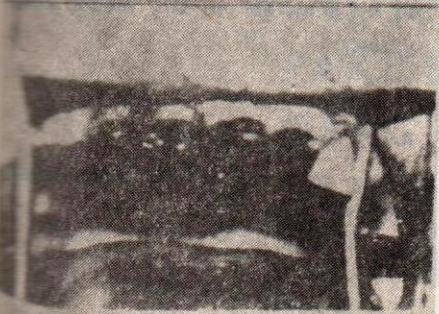
Poliklinik no: 10153



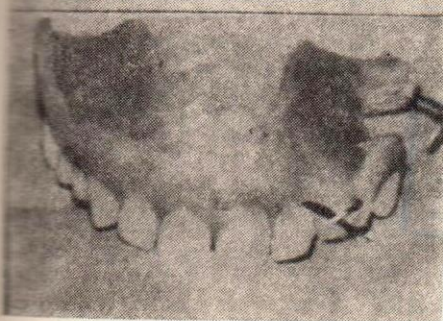
Hasta adı : A.R.  
Yaşı : 41  
Mesleği : Memur  
Memleketi : Muğla  
Protokol no : 10359



Ağzın görünümü.

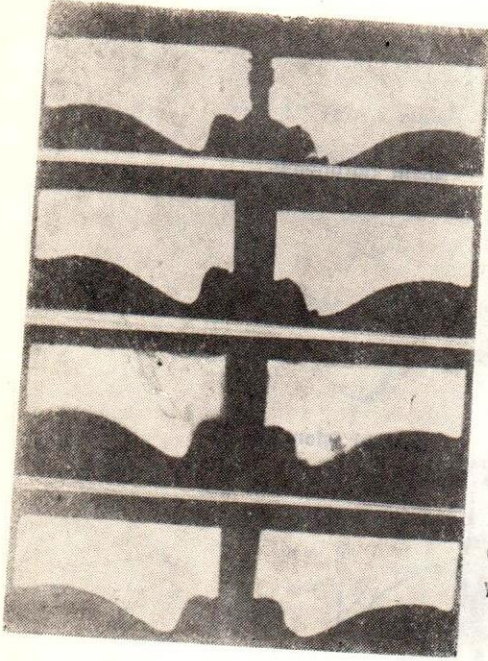


Cerrahi işlem.



İmmediat protezin görünümü.

Protokol no : 10359



1. hafta sonu sol ve sağ model kesişim yüzeyleri.

1. ay sonu sol ve sağ model kesişim yüzeyleri.

3. ay sonu sol ve sağ model kesişim yüzeyleri.

6. ay sonu sol ve sağ model kesişim yüzeyleri.

Gelişim Tarihi : .....

Demirbus No : .....

Flati : .....

**DİŞ HEKİMLİĞİ**  
**FACÜLTESİ**  
**ANKARA**