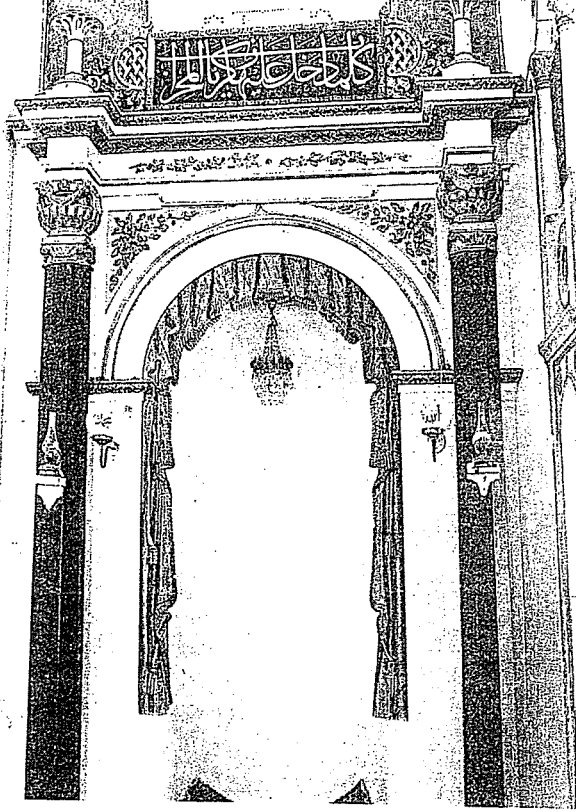
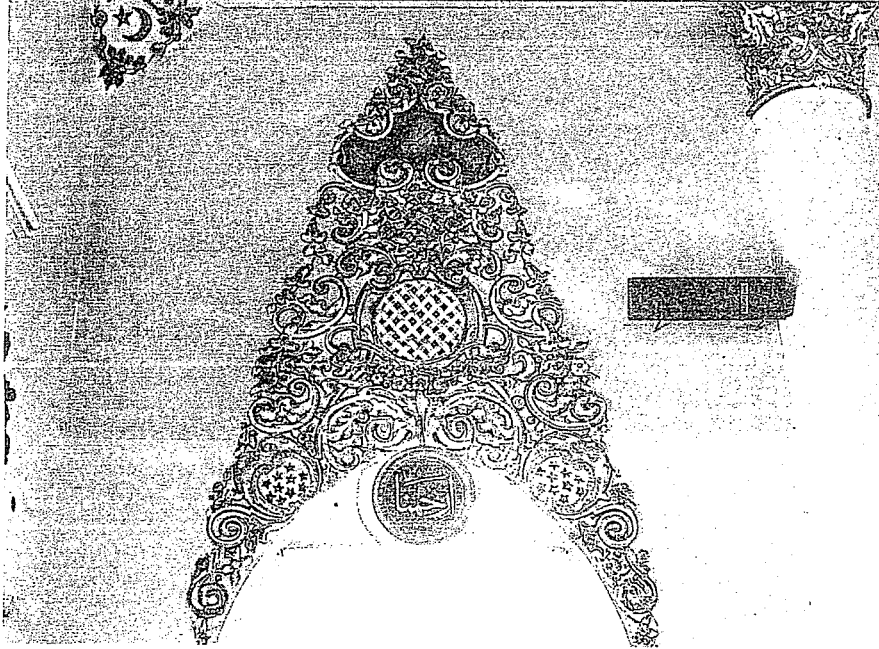


# RESİMLER

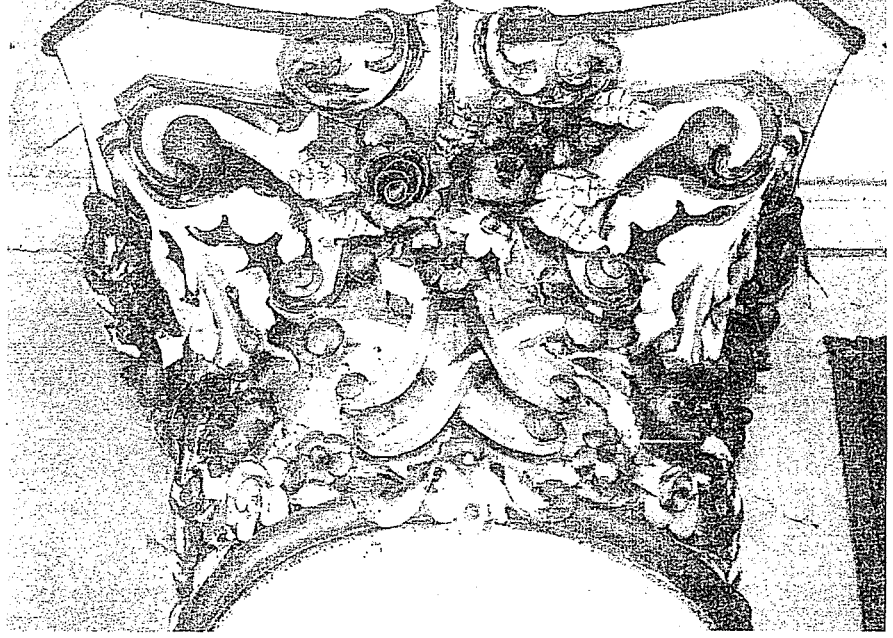
LALE BULUT



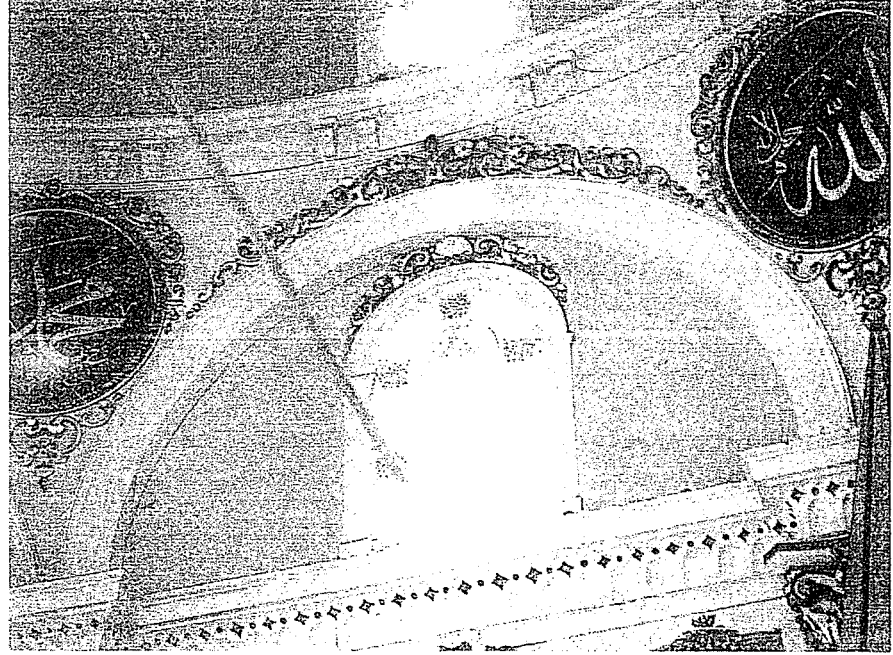
Res.1- İzmir Kemeraltı Camii.  
Mihrap. (E.Ü. Ed. Fak.  
Sanat Tarihi Anabilim  
Dalı Arşivinden)



Res.2- İzmir Kemeraltı Camii. Alt sıra pencere alınlığı

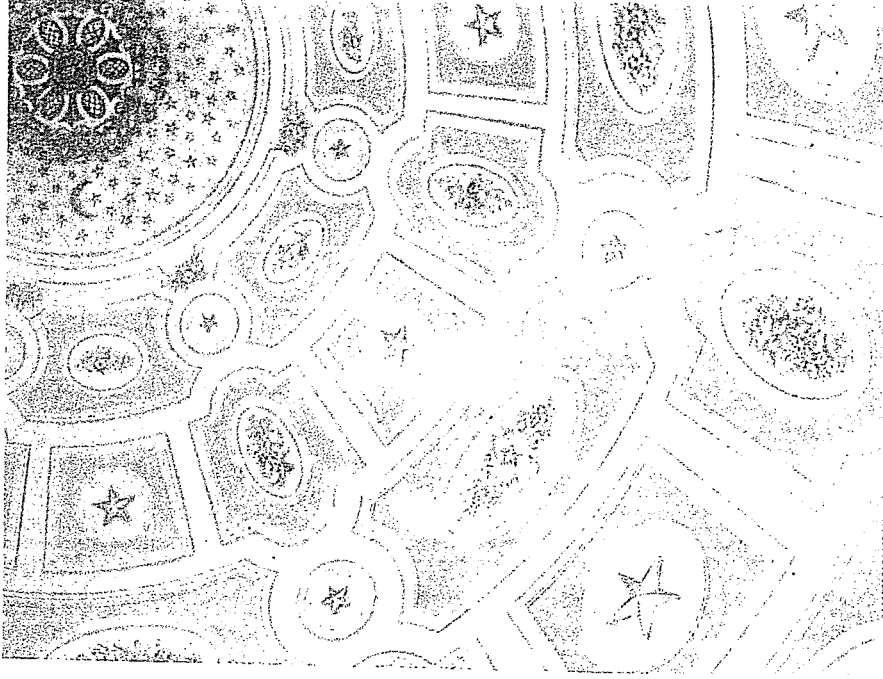


Res.3- İzmir Kemercaltı Camii. Sütun başlığı.

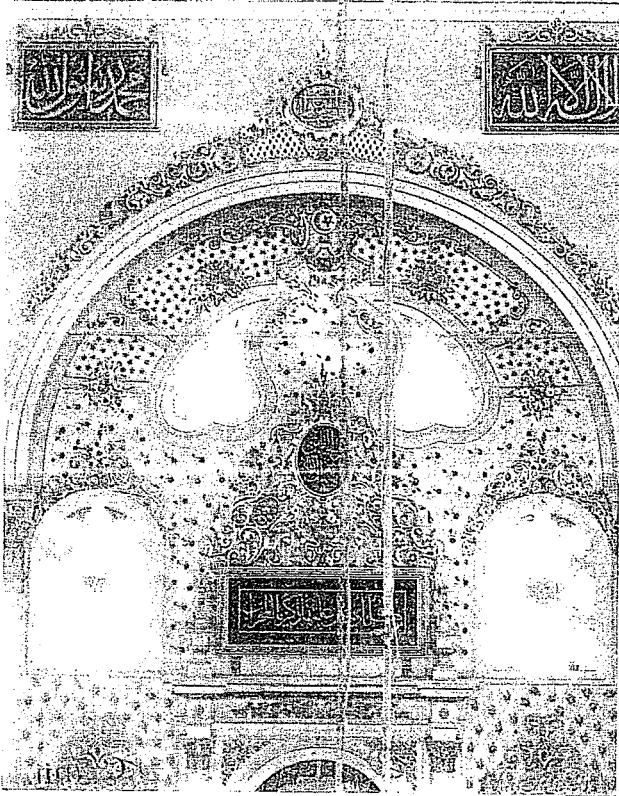


Res.4- İzmir Kemercaltı Camii. Kubbeye geçiş kısmı.

Resimler

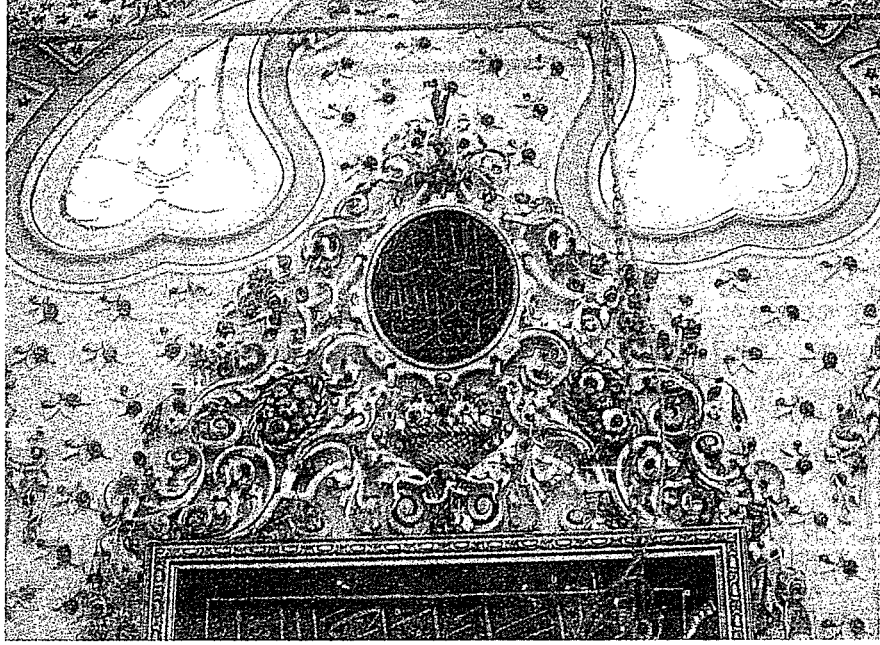


Res.5- İzmir Kemeraltı Camii. Kubbe içi.

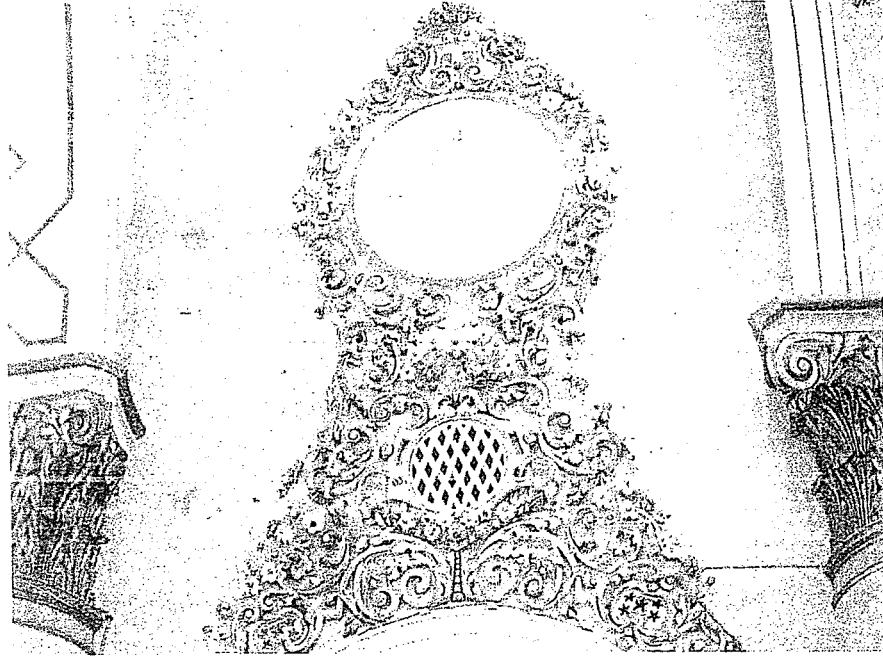


Res.6- İzmir Kemeraltı Camii. Üçlü mihrap kompozisyonu.

Lale Bulut

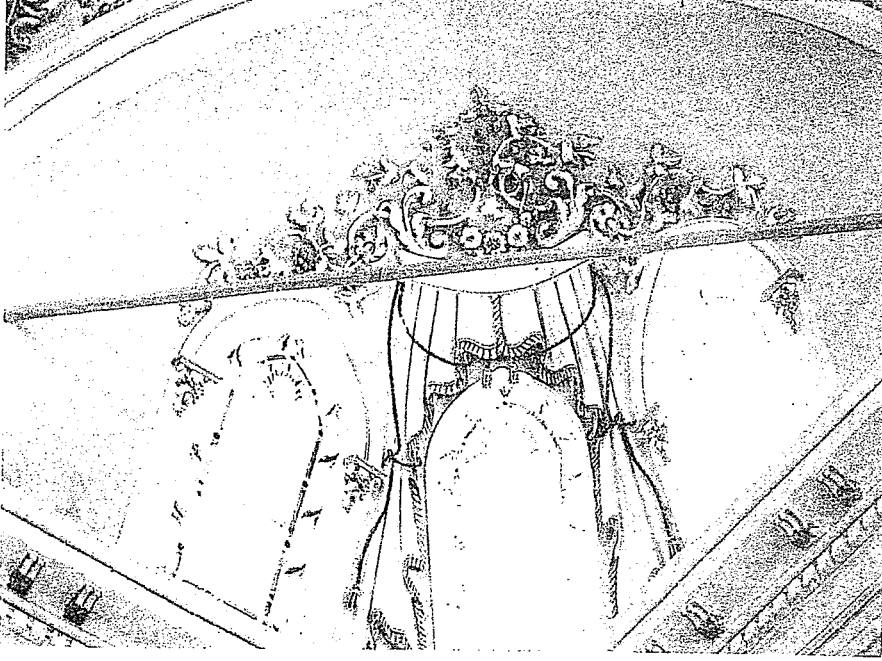


Res.7- İzmir Kemeraltı Camii. Mihrap alınlığı.

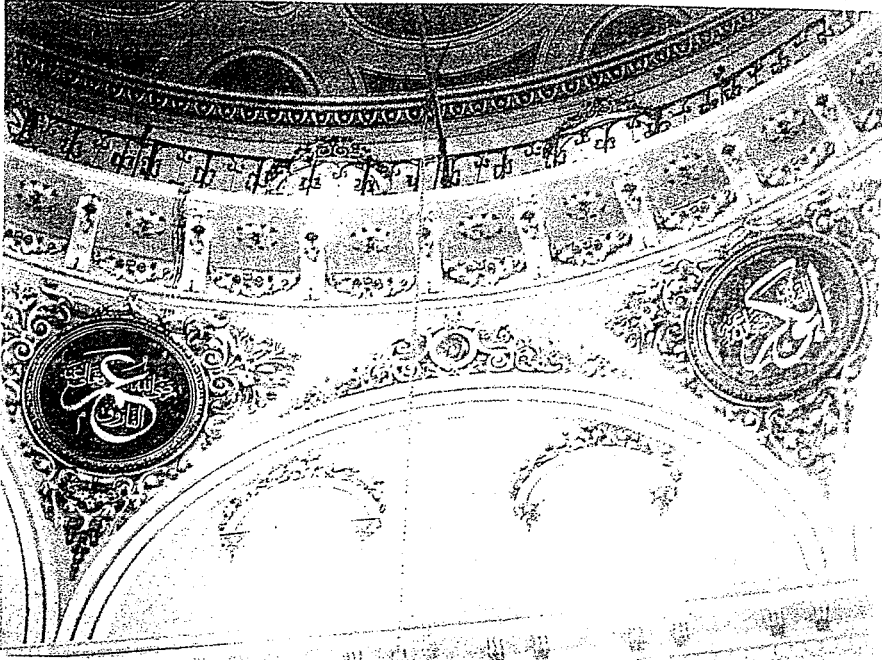


Res.8- İzmir Kemeraltı Camii. Alt ve üst pencere alınlığı.

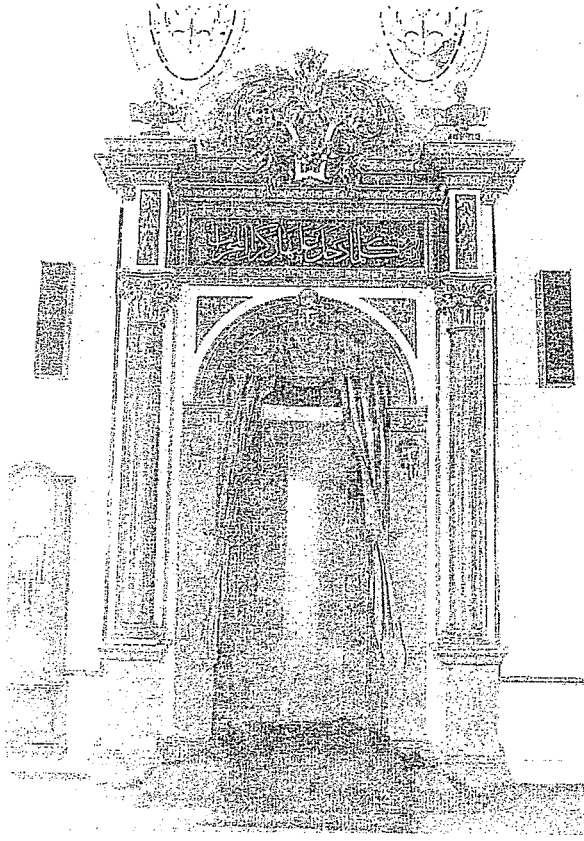
*Resimler*



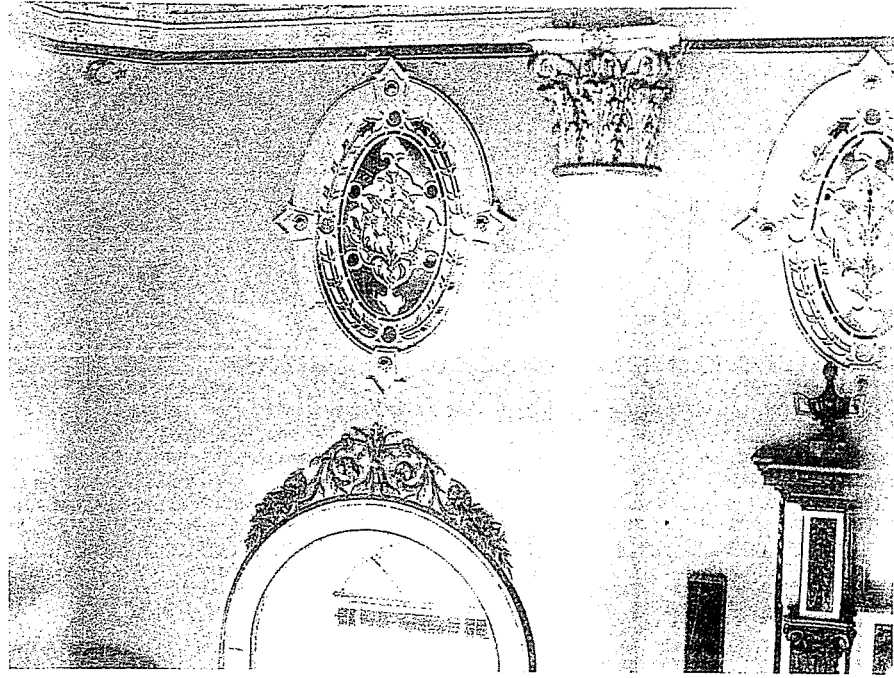
Res.9- İzmir Hisar Camii. Trompita yer alan üçlü pencere kompozisyonu.



Res.10- İzmir Hisar Camii. Kubbeye geçiş kısmı.

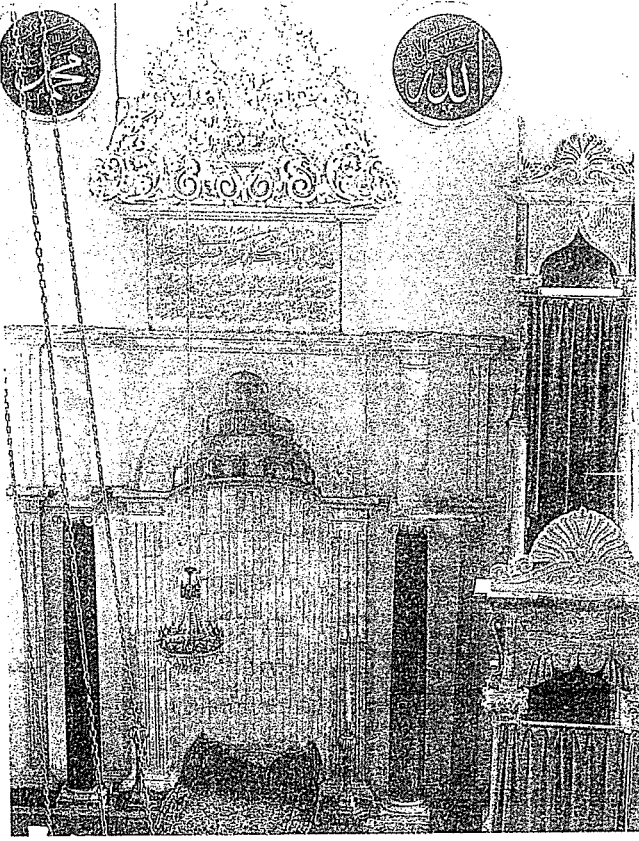


Res.11- İzmir Başdurak (Hacı Hüseyin) Camii. Mihrap. (E.Ü. Ed. Fak. Sanat Tarihi Anabilim Dalı Arşivinden.)

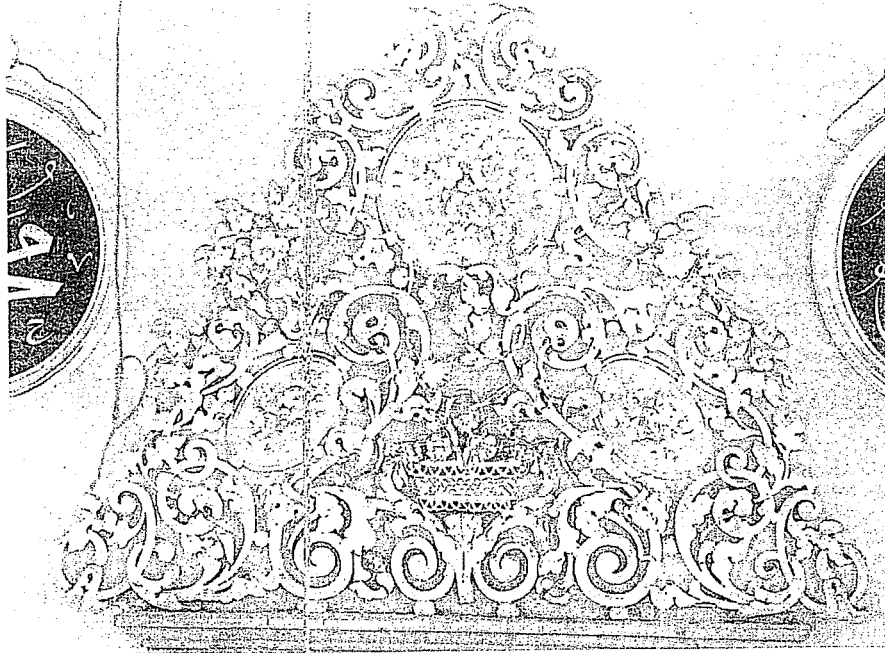


Res.12- İzmir Başdurak (Hacı Hüseyin) Camii. Alt, üst sıra pencereler ve sütun başlığı.

*Kesimler*

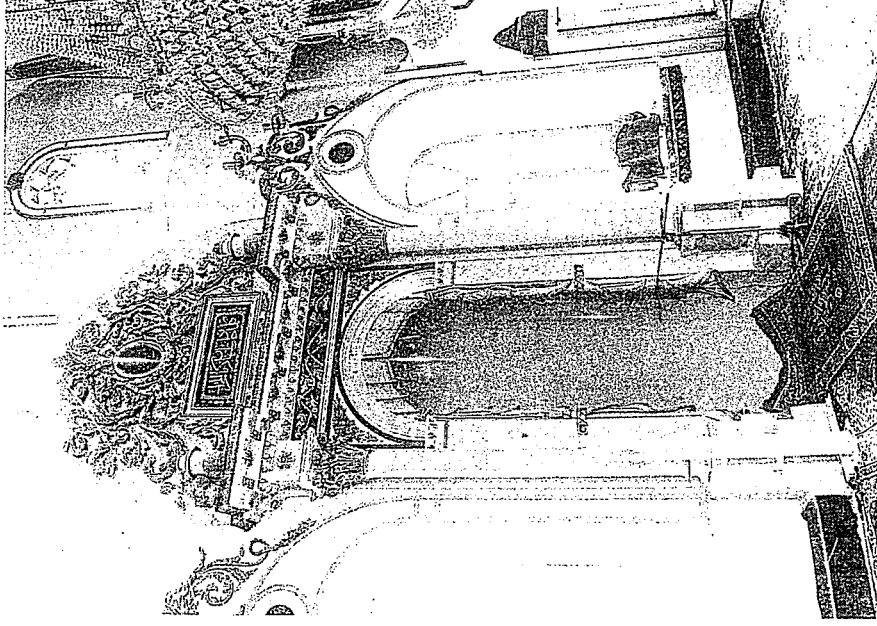


Res.13- İzmir Kestanepazarı Camii.  
Mihrap.

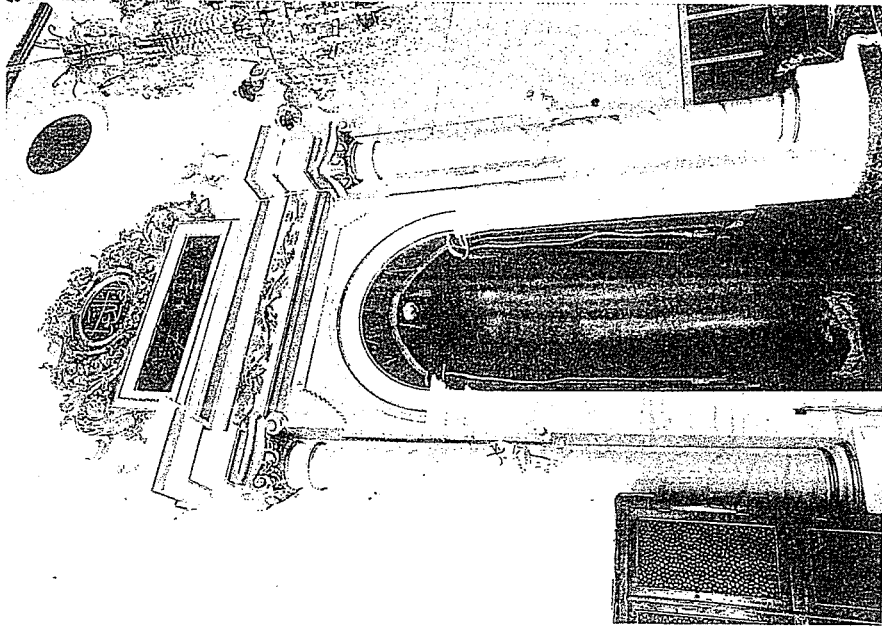


Res.14- İzmir Kestanepazarı Camii. Mihrap alınlığı.



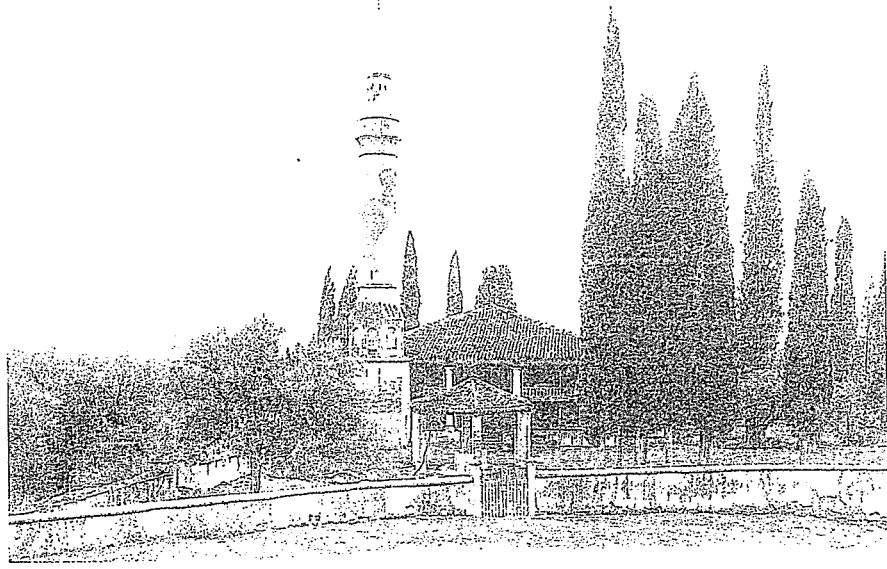


Res.16- İzmir Kemalpaşa Bağyurdu (Parsa) Çarşı Camii. Mihrap. (E. Ü. Ed. Fak. Sanat Tarihi Anabilim Dalı Arşivinden)

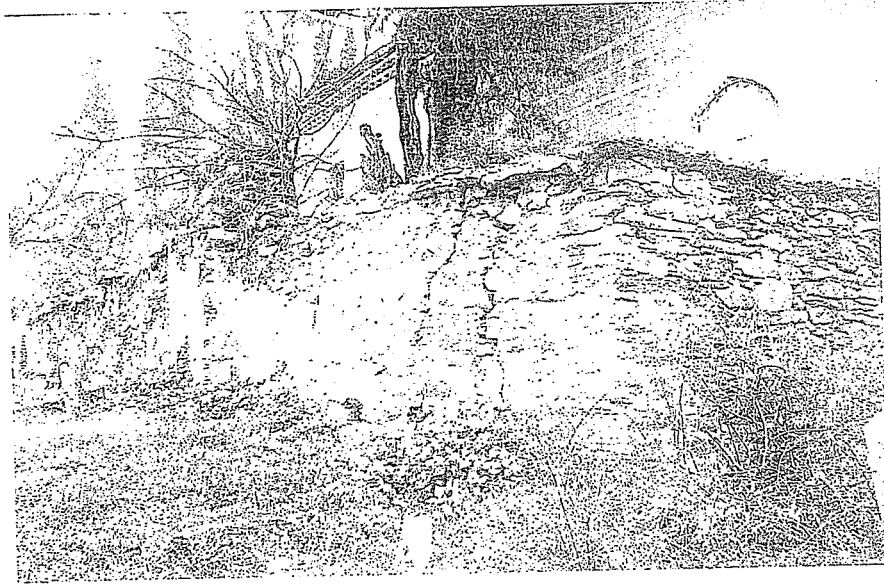


Res. 15- İzmir Kemalpaşa Çarşı Camii. Mihrap. (E. Ü. Ed. Fak. Sanat Tarihi Anabilim Dalı Arşivinden)

ŞAKİR ÇAKMAK

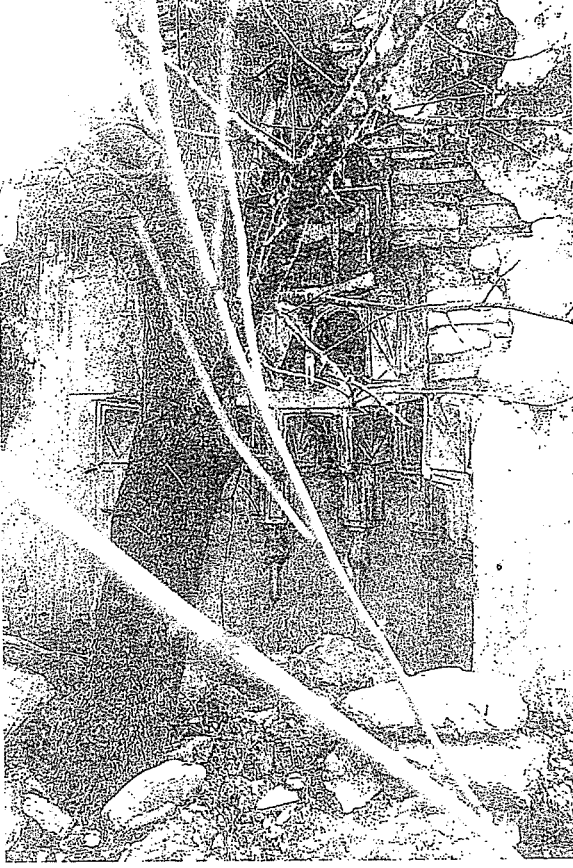


Res.1- Eski Furunlu Köyü Hacı İbrahim Camii. Kuzeyden genel görünüş.



Res.2- Eski Furunlu Köyü Hacı İbrahim Camii. Güneydeki mihraplı duvar.

Şakir Çakmak



Res.3- Eski Furunlu Köyü Hacı İbrahim Camii. Güneyde yer alan mihrap.

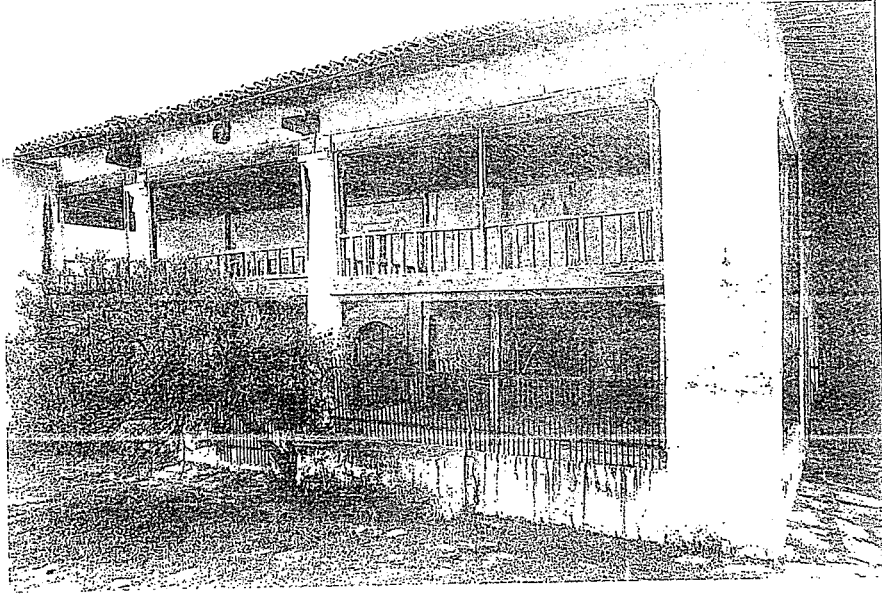


Res.4- Eski Furunlu Köyü Hacı İbrahim Camii. Doğu cephesi.

*Resimler*

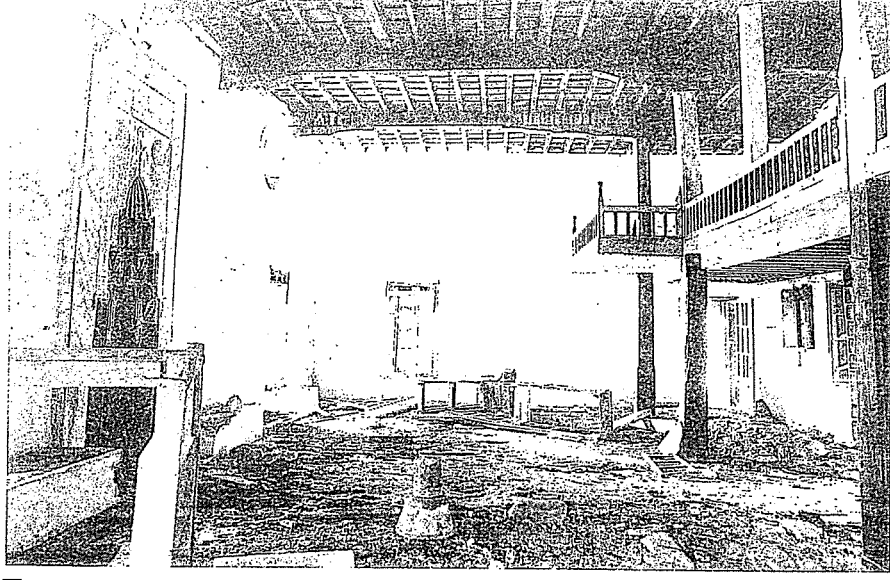


Res.5- Eski Furunlu Köyü Hacı İbrahim Camii. Batı cephesi.

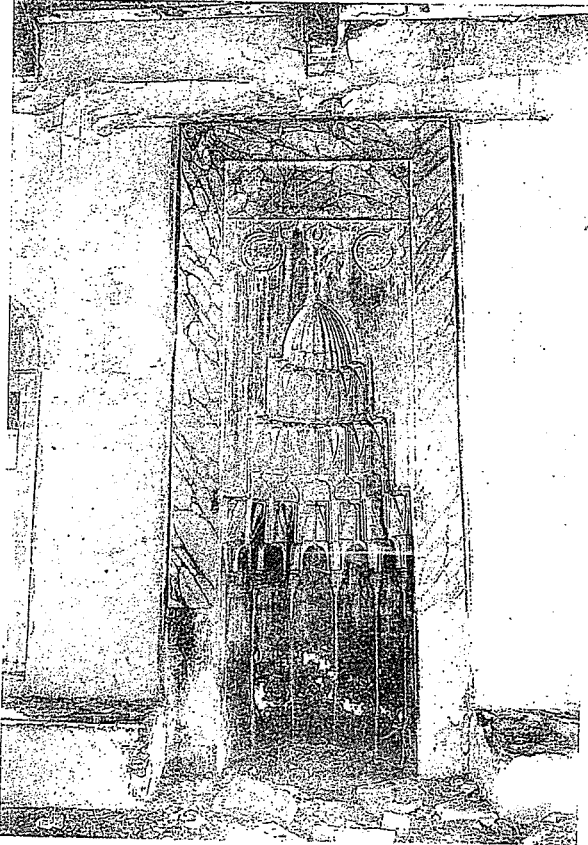


Res.6- Eski Furunlu Köyü Hacı İbrahim Camii. Kuzey cephesi.

Şakir Çakmak

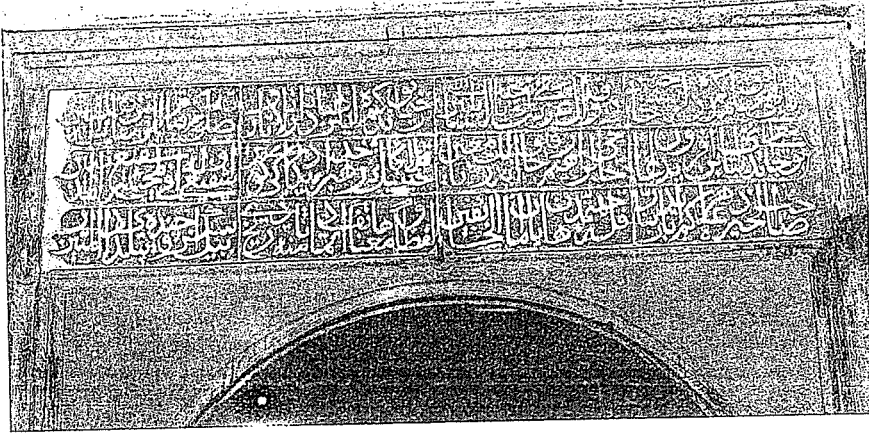


Res.7- Eski Furunlu Köyü Hacı İbrahim Camii. Harimden genel görünüş.

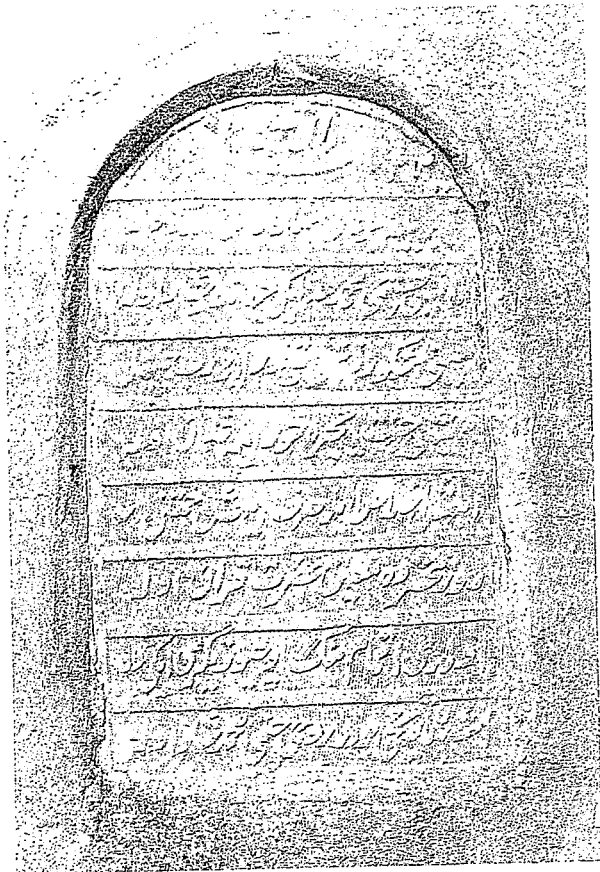


Res.8- Eski Furunlu Köyü Hacı İbrahim Camii. Mihrap.

Resimler



Res.9- Eski Furunlu Köyü Hacı İbrahim Camii. İnşa kitabesi.

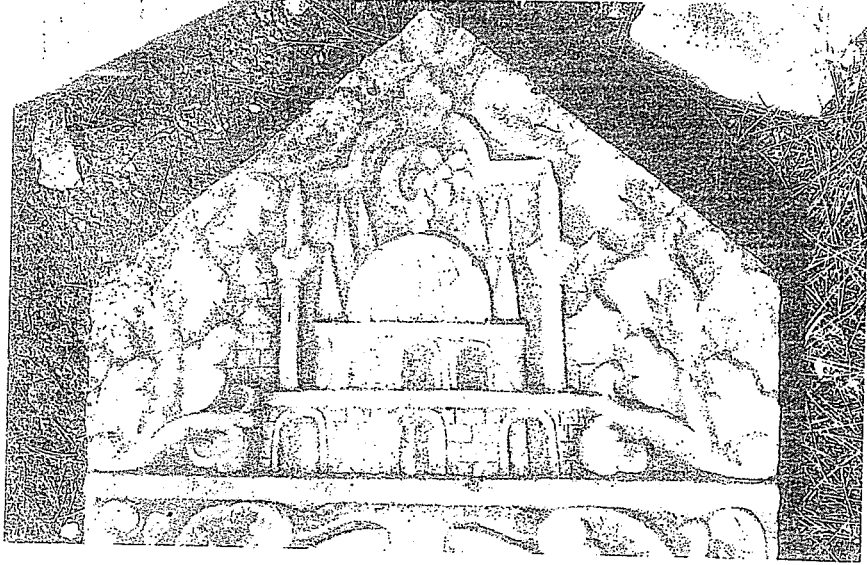


Res.10- Eski Furunlu Köyü Hacı İbrahim Camii. Minarenin inşa kitabesi.

ERTAN DAŞ



Res.1- Çeşme Mezarlığı. Ümmühan Kadın'a ait, 1216/1801-1802 tarihli mezartaşı.



Res.2- Çeşme Mezarlığı. Kızılhisar Muhacirlerinden El-Hac İsmail Ağa Zevcesi Molla.....yazısı okunabilen 1264/1847-48 tarihli mezar taşı.



Resimler



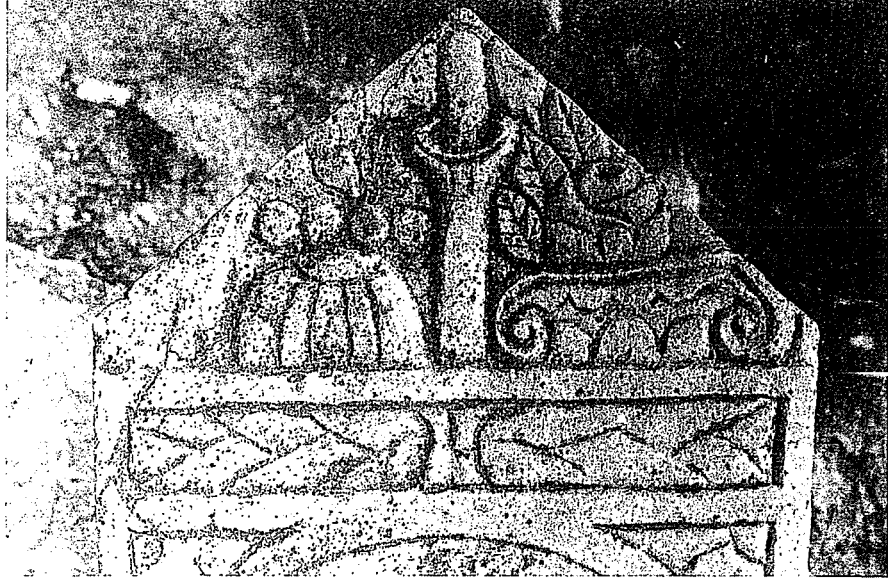
Res.3- Çeşme Mezarlığı. Cın Hüseyin Kerimesi Ayşe'ye ait 1232/1816-17 tarihli mezar taşı



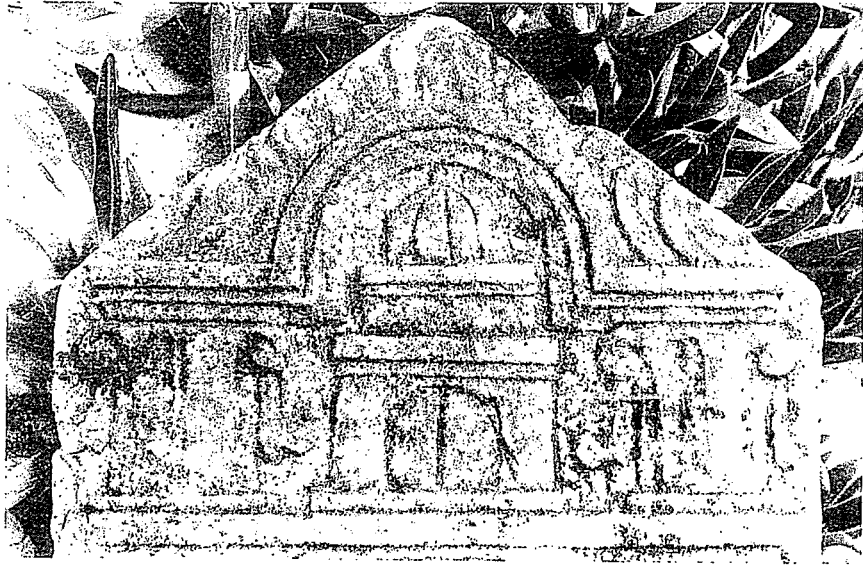
Res.4- Çeşme Mezarlığı. Müftüzade Ahmet Ağa Kerimesi Fatma'ya ait 1222/1807-8 tarihli mezar taşı.



Ertan Daş

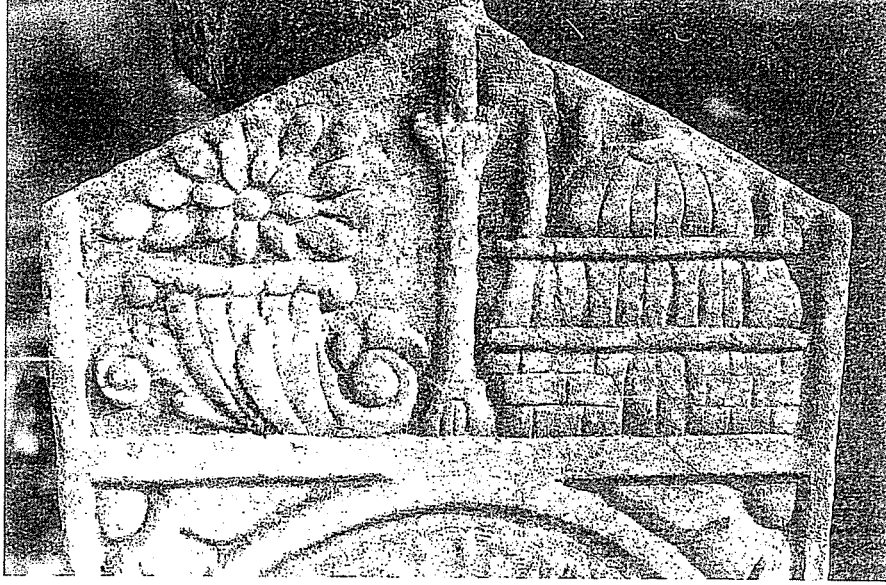


Res.5- Çeşme Mezarlığı. Rabia Kızı Rahime Kadın'a ait 1257/1841-42 tarihli mezar taşı.

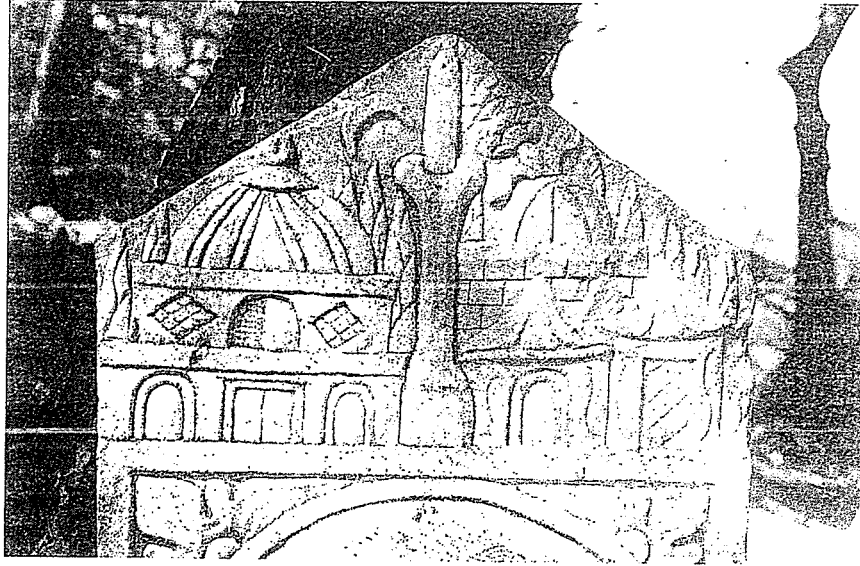


Res.6- Çeşme Mezarlığı. Osman Karısı Emine'ye ait 1259/1843 tarihli mezar taşı.

*Resimler*

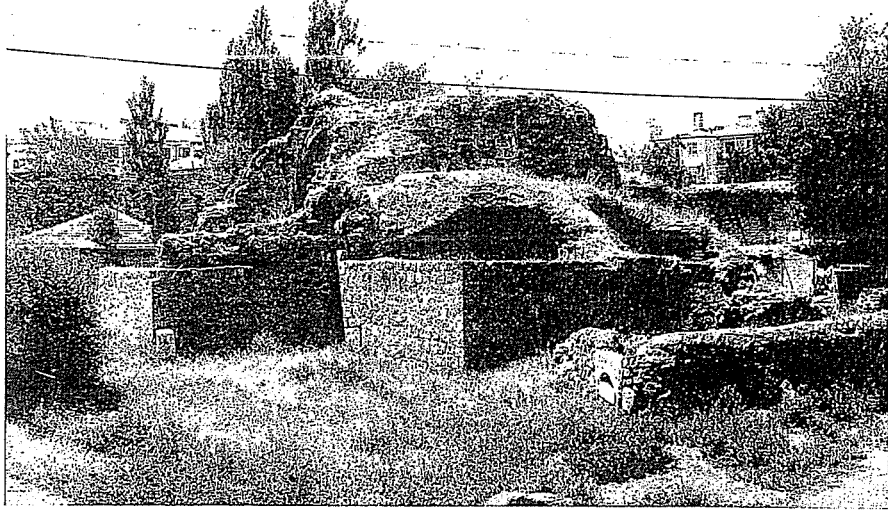


Res.7- Çeşme Mezarlığı. Şerife Hanım'a ait 1257/1841-42 tarihli mezar taşı.

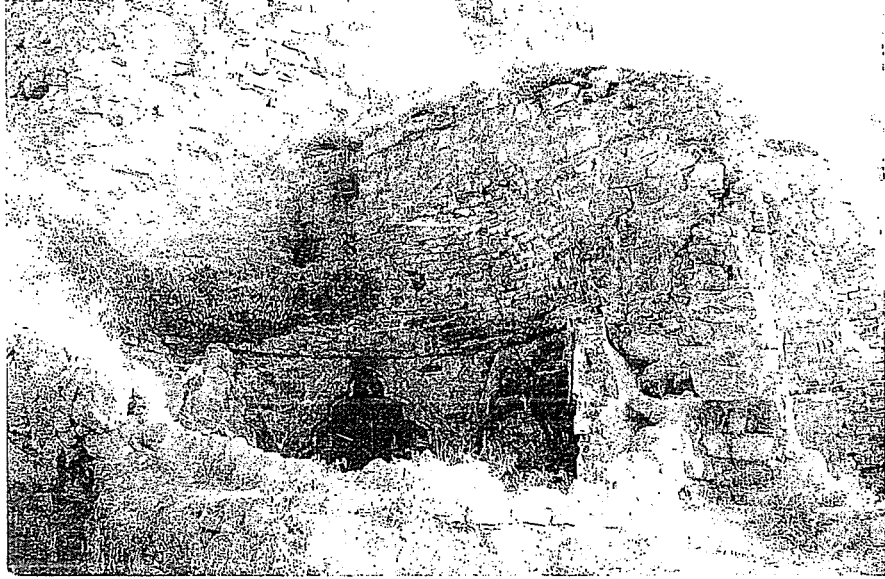


Res.8- Çeşme Mezarlığı. Hacı Abdullah Kızı İzmirli Ayşe'ye ait 1259/1843 tarihli mezar taşı.

## BEKİR DENİZ

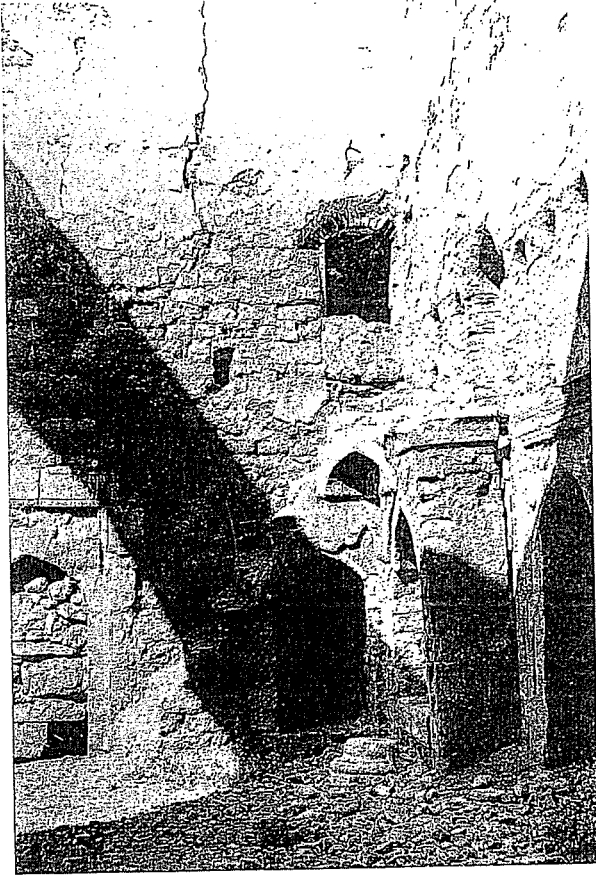


Res.1- Melik Mahmud Gazi Hangâhı. Güneydoğu yönünden görünüş, 1993.

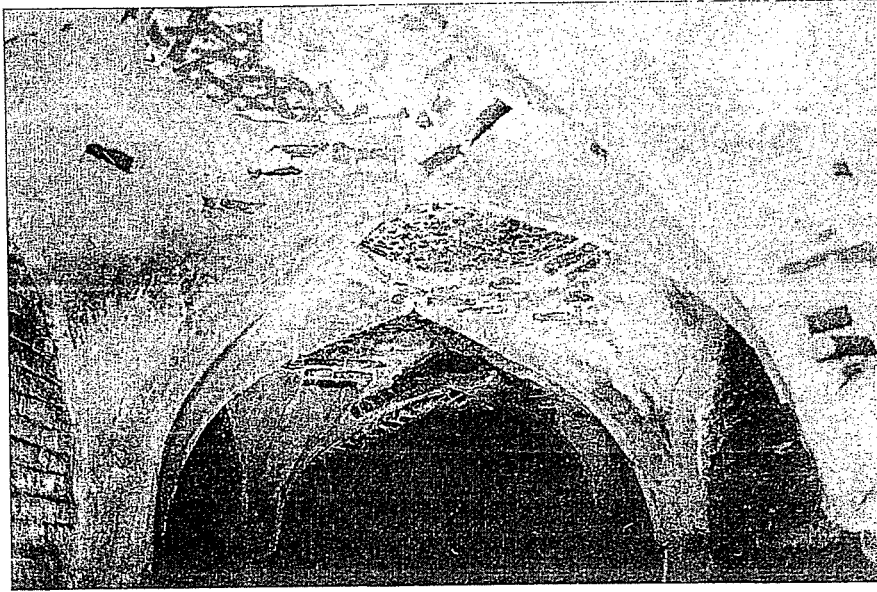


Res.2- Melik Mahmud Gazi Hangâhı. Kuzey yönü ikinci kat ve kuzeydoğu yönündeki odanın kubbe geçişleri, kubbenin ikinci kat duvarındaki oyuntusu, 1993.

Resimler



Res.3- Melik Mahmud Gazi Hangâhı. Ana mekan, kuzeybatı köşesindeki ikinci kata çıkışı sağlayan merdiven ile, giriş eyvanına ve batıda bulunan odaya açılan kapıların görünüşü, 1972.



Res.4- Melik Mahmud Gazi Hangâhı. Giriş eyvanı ve tonoz üzerindeki sırlı tuğla ve çini süsleme panolarının görünüşü, 1991.



Res.5- Melik Mahmud Gazi Hangâhı kazısı. 1994'de bulunan kitabe parçası.



Res.6- Melik Mahmud Gazi Hangâhı. Doğu yönünde bulunan duvardaki kitabe (Bugün Baba Yusuf Hakiki Türbesi avlusunda). Üstteki ayet ve kitabe, alttaki bir hadistir, 1991.

Resimler

دفعه ایاز و سید رسالت کبر و حضرت سید بابا و حضرت سید محمد باقر  
 حضرت آیت الله العظمی بایقین شیخ آقا میرزا محمد باقر و شیخ  
 محمد صبیح و شیخ و دیگران را عاقلانه و عدله بنام

مجلس علمای بایقین و شیخ  
 حاج میرزا محمد باقر

در عرصه  
 فاضله و علم و کرامت و دانش  
 کردی و عربی زبان با او رسیده  
 علم

در این ایام و در آن ایام  
 ما در علم

در این ایام و در آن ایام  
 ما در علم

در این ایام و در آن ایام  
 ما در علم

دفعه ایاز و سید رسالت کبر و حضرت سید بابا و حضرت سید محمد باقر  
 حضرت آیت الله العظمی بایقین شیخ آقا میرزا محمد باقر و شیخ  
 محمد صبیح و شیخ و دیگران را عاقلانه و عدله بنام

مجلس علمای بایقین و شیخ  
 حاج میرزا محمد باقر

در عرصه  
 فاضله و علم و کرامت و دانش  
 کردی و عربی زبان با او رسیده  
 علم

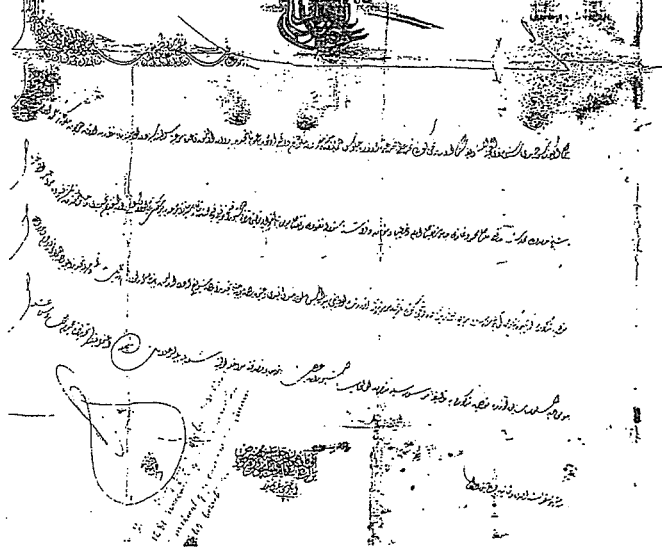
در این ایام و در آن ایام  
 ما در علم

در این ایام و در آن ایام  
 ما در علم

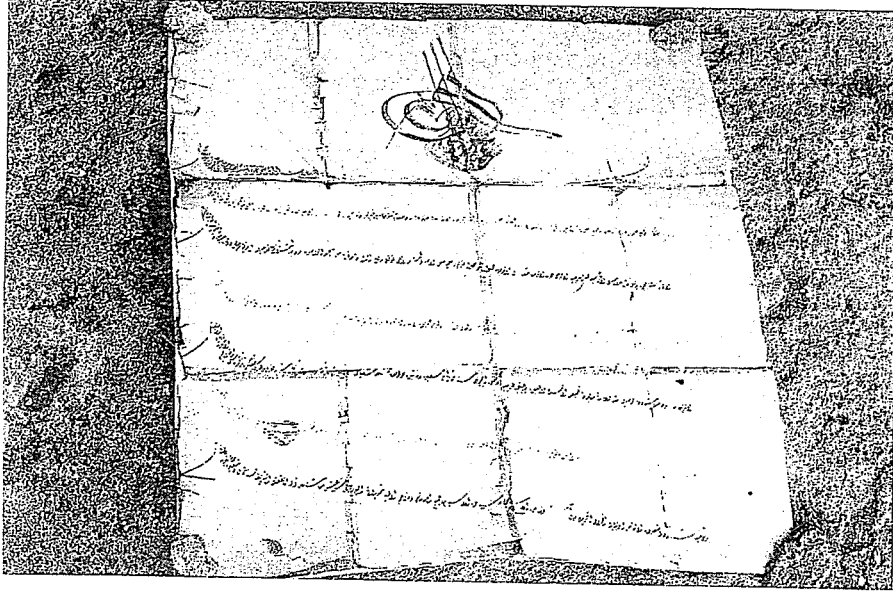
Belge 2- II. Beyazid Dönemi, 1483 tarihli vakıf kaydı.  
 İstanbul-Taksim Atatürk Kitaplığı, Muallim  
 Cevdet Yazmaları, No. 0-116/1

Belge 1- II. Beyazid Dönemi, 1483 tarihli vakıf kaydı.  
 İstanbul-Taksim Atatürk Kitaplığı, Muallim  
 Cevdet Yazmaları, No. 0-116/1

Bekir Deniz



Belge 3- Sultan Abdülaziz döneminde, 1864 yılında yenilenen ferman. Abdurrahman Güzel'e ait.



Belge 4- Sultan Abdülhamid dönemine ait, 1881 tarihli ferman. Abdurrahman Güzel'e ait.



AGHAVNIE JAMKOTCHIAN

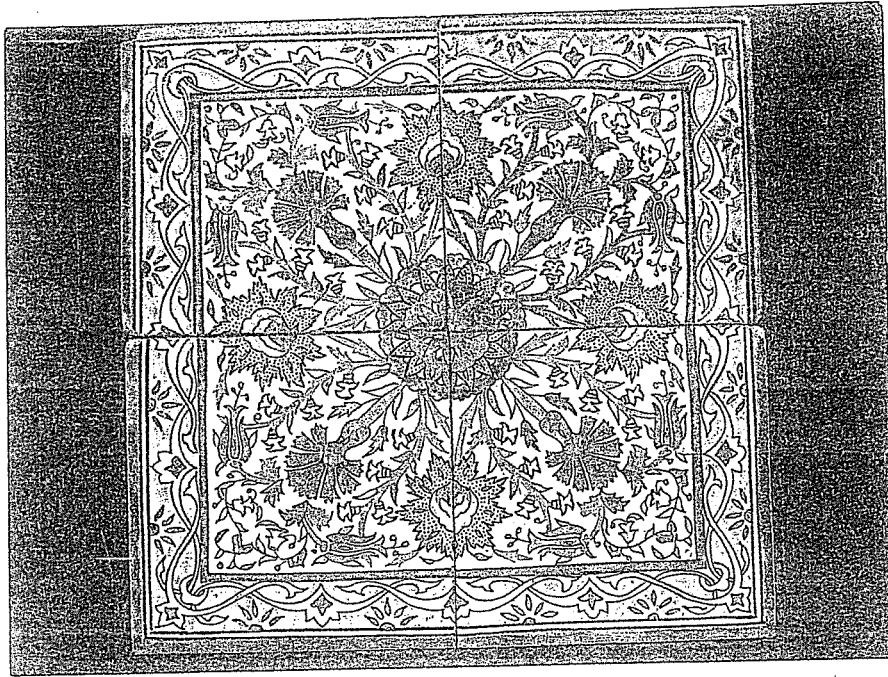


Fig. 1- The tile in bright white, red, green and turquoise depicting a spray of flowers.



Fig. 2- A tile in light and dark cobalt blue with a central elaborated flower.



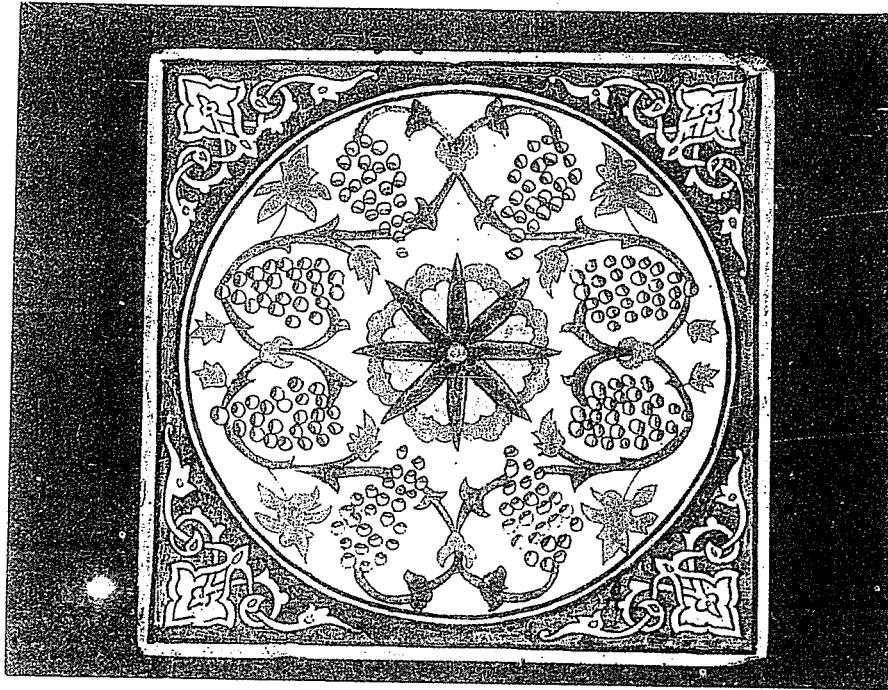


Fig. 3- A tile with a medallion of a chain of running vines and a flower with painted petals.

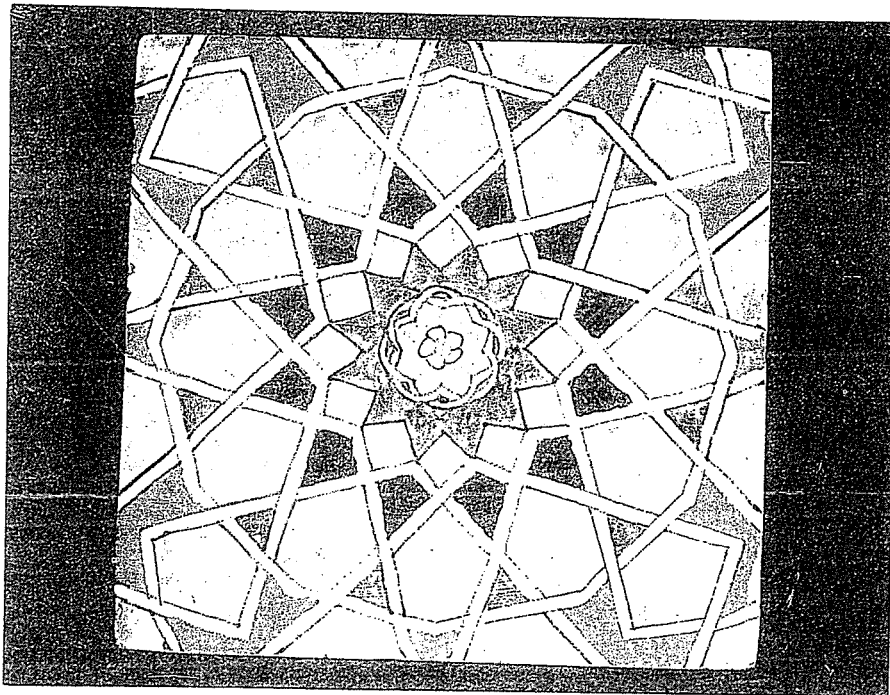


Fig. 4- A tile with an arabesque of geometrical and floral designs.

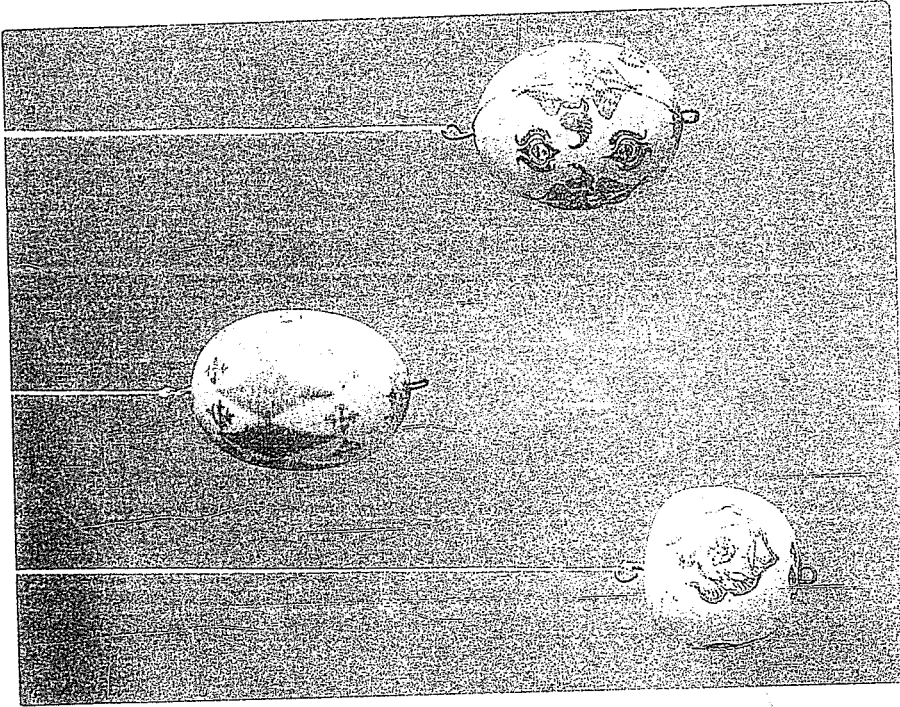


Fig. 6- Hanging ornaments with various designs.

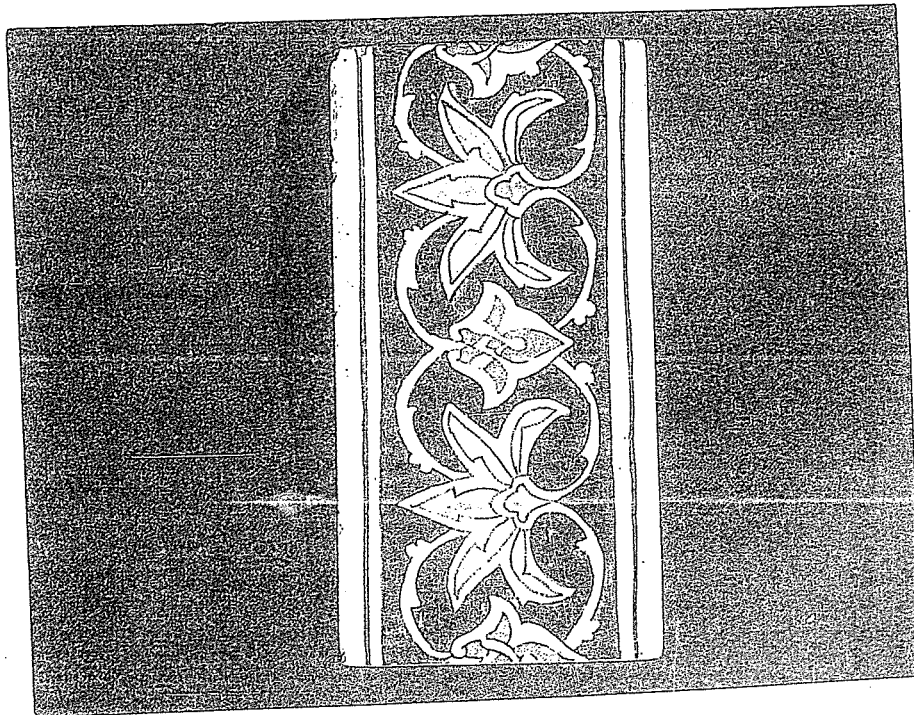


Fig. 5- The border of a tile panel with a pattern of running vine.

Aghavnie Jamkotchian

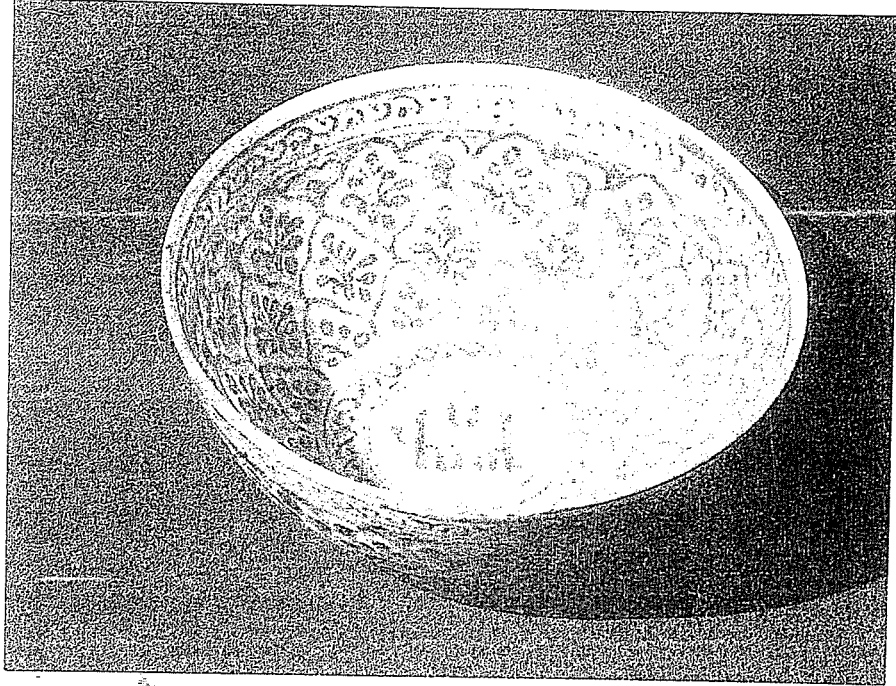


Fig. 7- A vessel within an Armenian monogram "Nigoghos".



Fig. 8- A Kütahya cup from Tokat.

*Resimler*

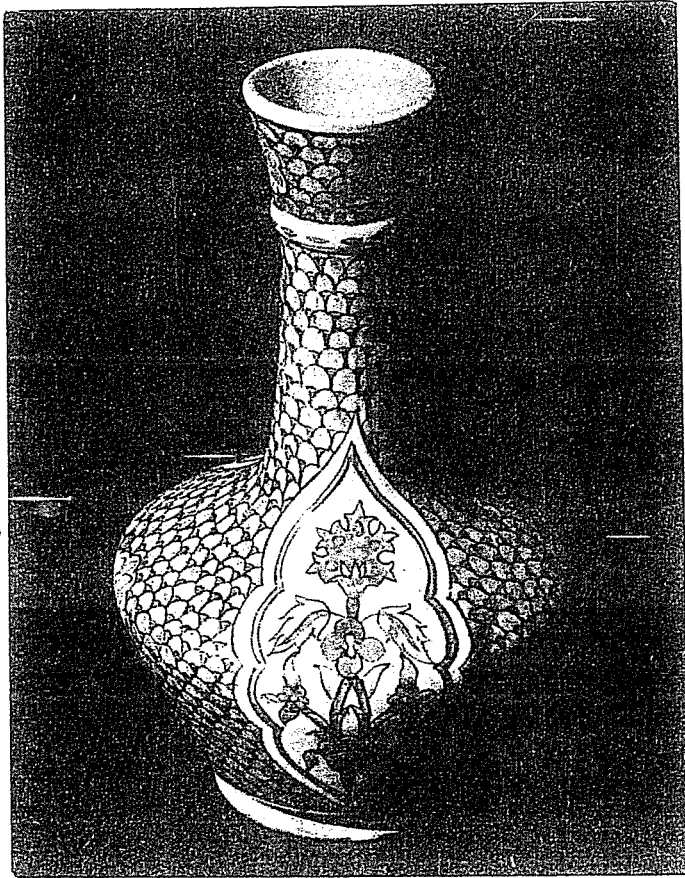
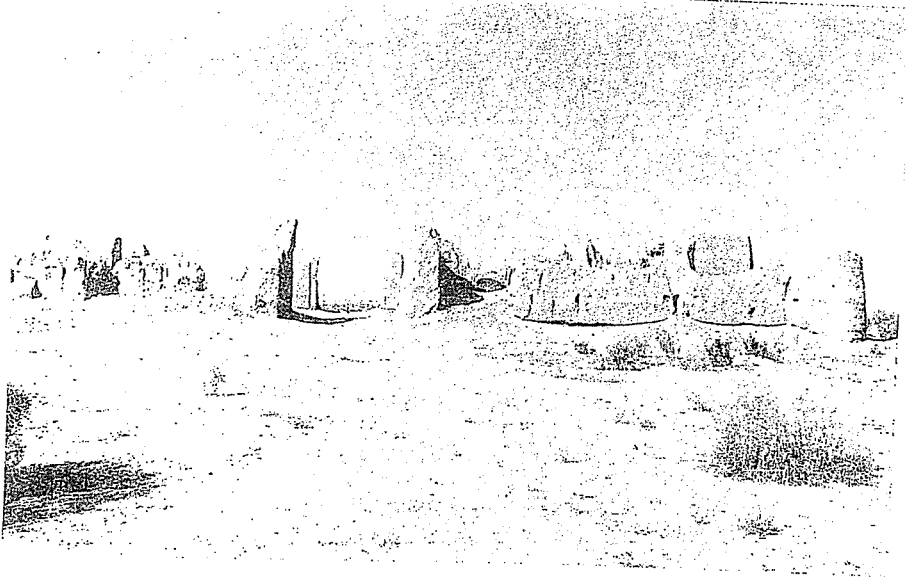


Fig. 9- A pitcher with an inscription on the base.

## İNCİ KUYULU



Res. 1- Ode - Merguen Kervansarayı. Güney cephesi.

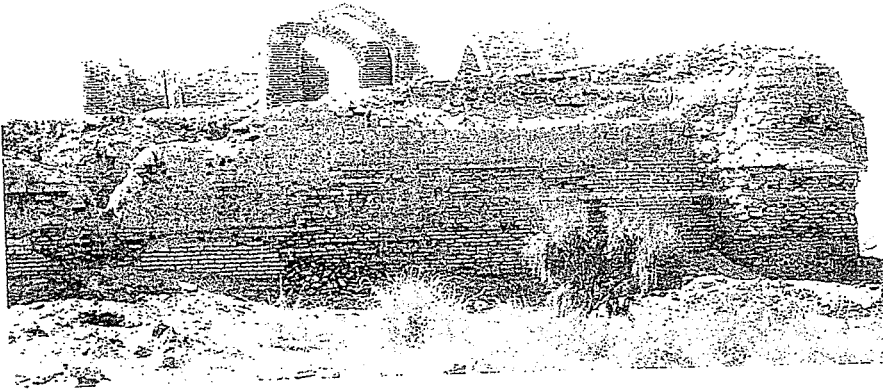


Res. 2- Ode - Merguen Kervansarayı. Avlu, kuzeybatıdan görünüş.

*Resimler*



Res. 3- Beykent Ribatı. Avluyu kuşatan mekanlar.



Res. 4- Daya Hatun Kervansarayı. Doğu cephesi.

İnci Kuyulu



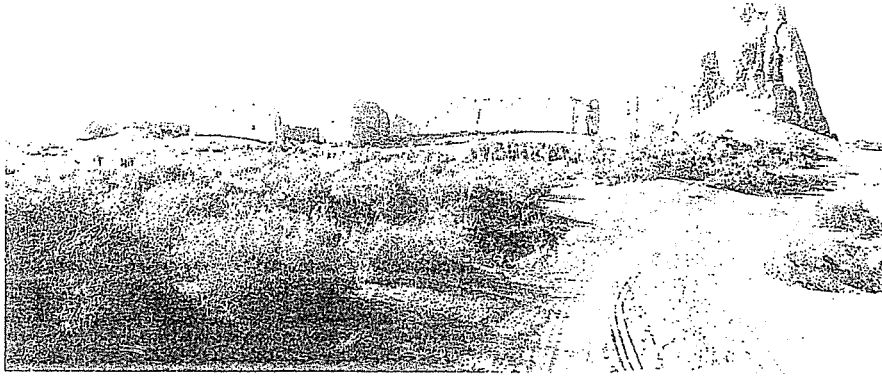
Res. 5- Daya Hatun Kervansarayı. Kuzey cephesi.



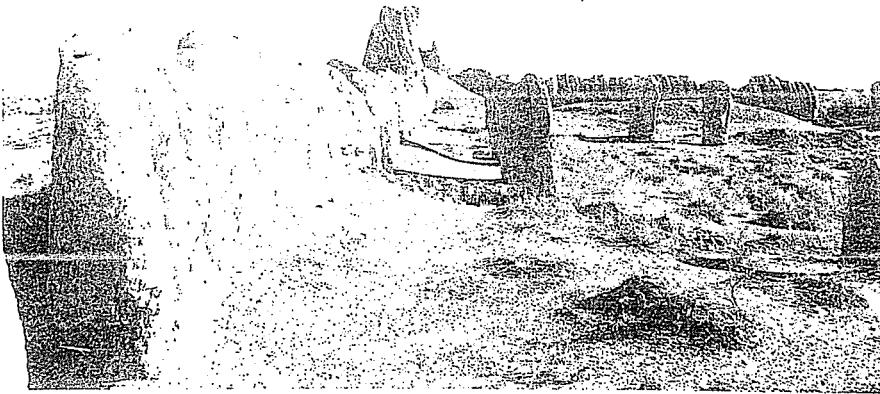
Res. 6- Daya Hatun Kervansarayı. Avlu, kuzeyden görünüş.



*Resimler*



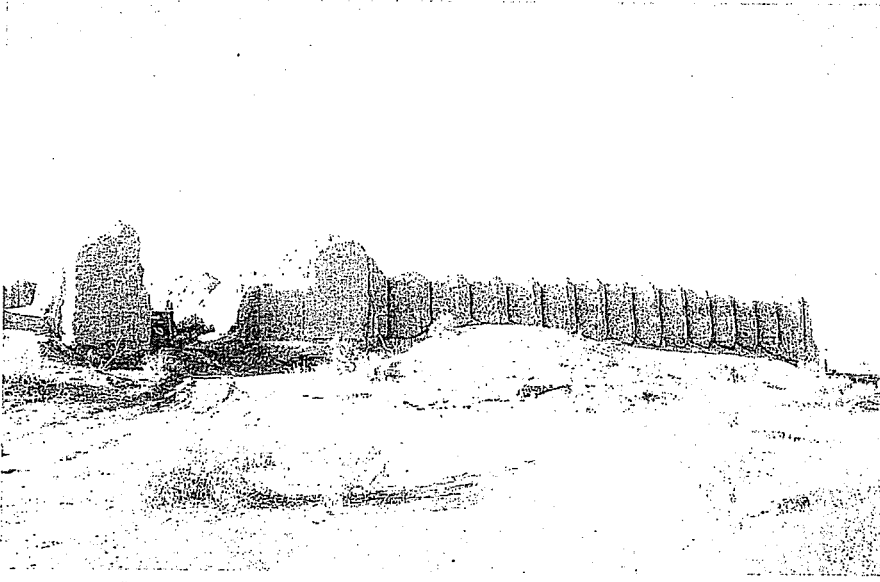
Res. 7- Hurmuzfarra Kervansarayı. Güney cephesi.



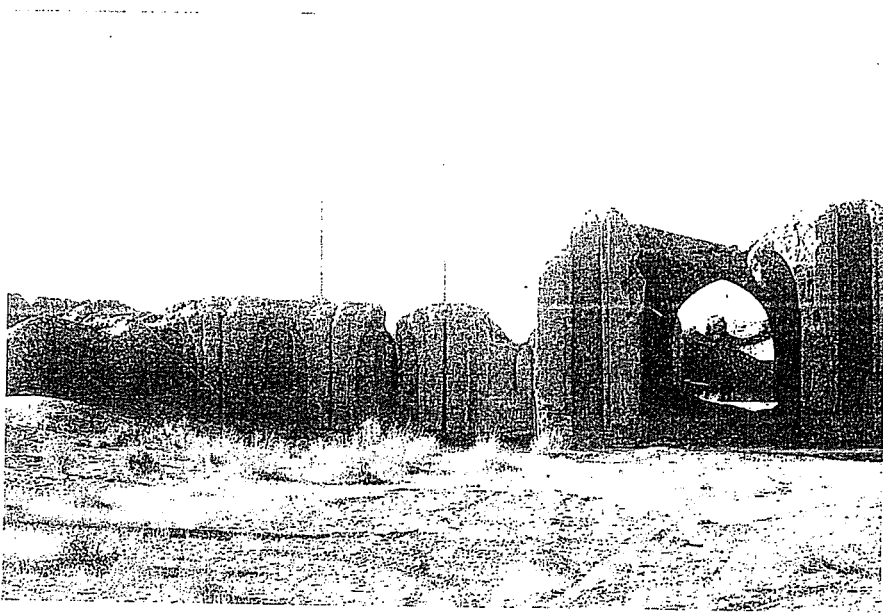
Res. 8- Hurmuzfarra Kervansarayı. Avlu. Güneydoğudan görünüş.



İnci Kuyulu

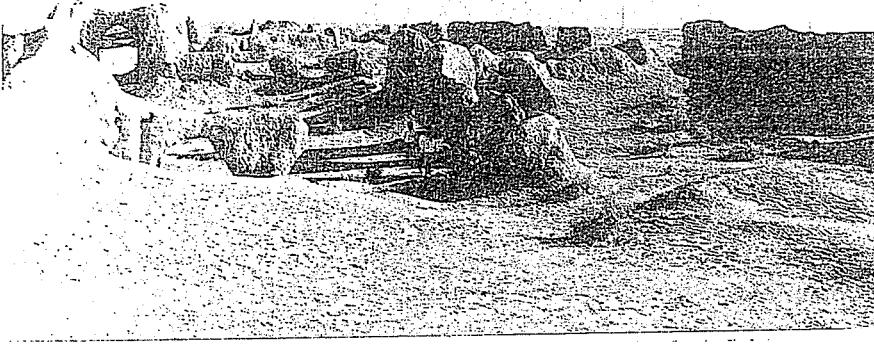


Res. 9- Akçakale Kervansarayı. Birinci avlu cephesi.

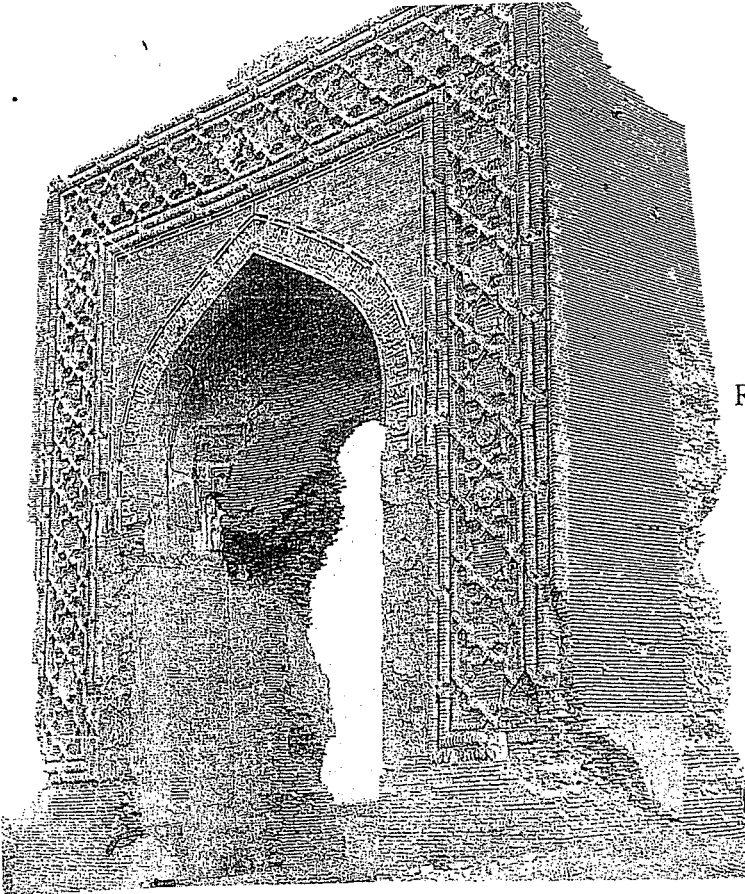


Res. 10- Akçakale Kervansarayı. İkinci avlu cephesi.

*Resimler*

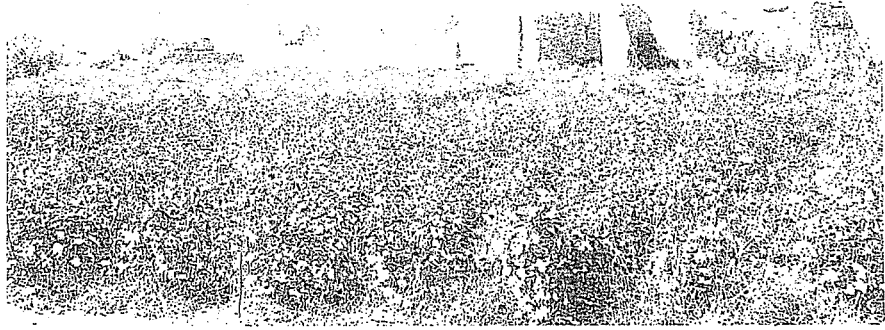


Res.11- Akçakale Kervansarayı. İkinci avlu, güneybatıdan görünüş.



Res.12- Ribat-ı Melik. Taçkapı.  
Onarım öncesi (N. B.  
Nemtseva'dan).

İnci Kuyulu

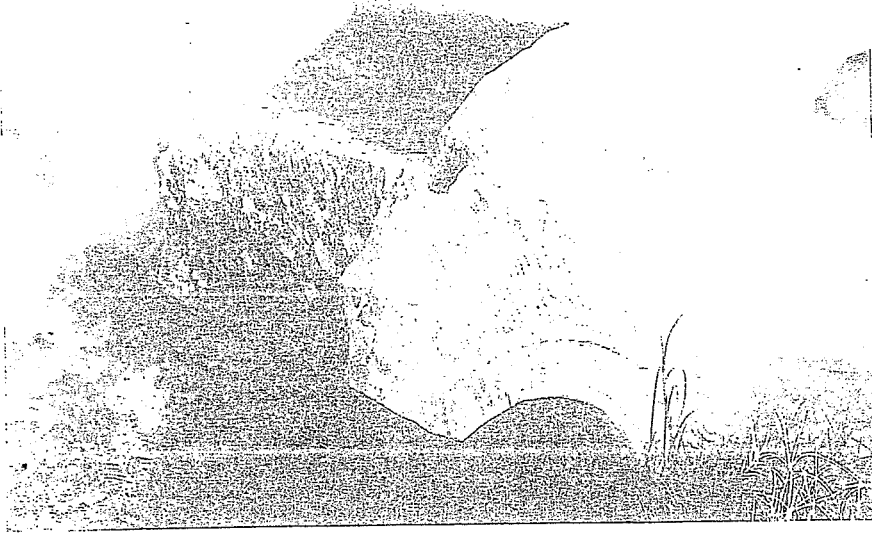


Res. 13- Kurtlutepe Kervansarayı. Güneydoğudan görünüş.

ZEYNEP MERCANGÖZ

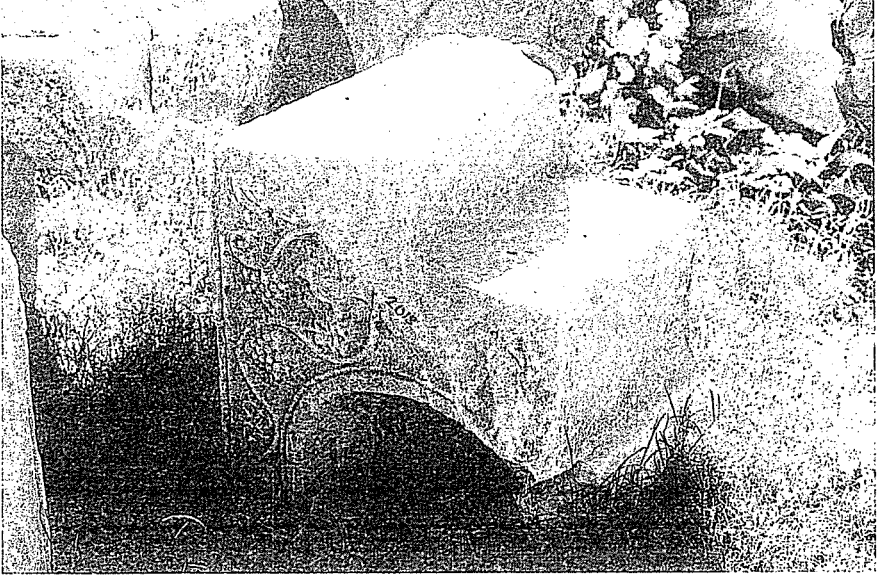


Res. 1- Milas Müzesi, 1786 Env. No.lu ambon merdiveni. A yüzünden görünüş.

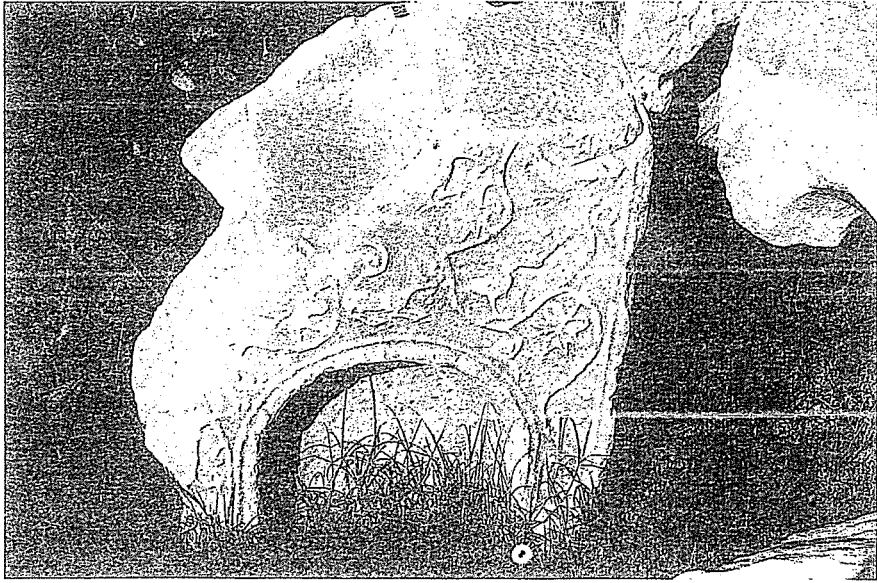


Res. 2- Milas Müzesi, 1787 Env. No.lu ambon merdiveni.. A yüzünden görünüş.

Zeynep Mercangöz

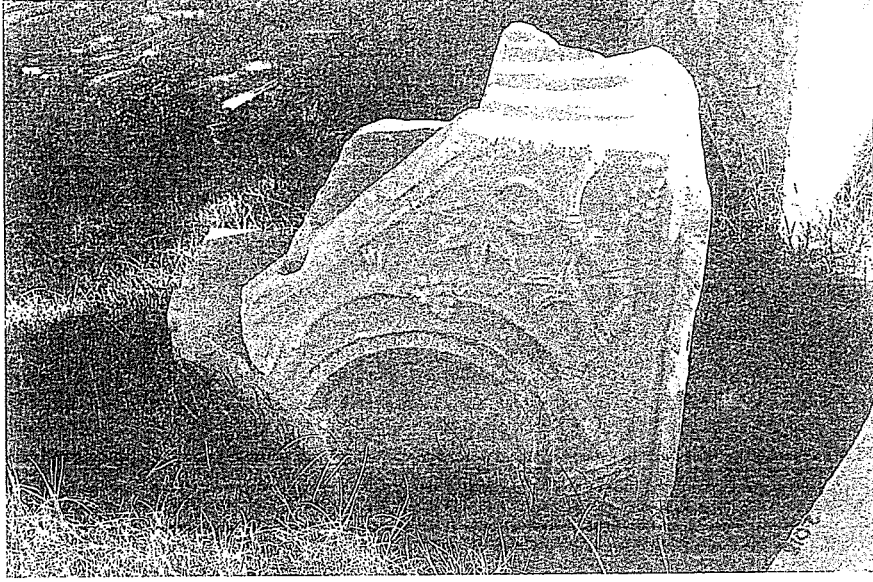


Res. 3- Milas Müzesi, 2018 Env. No.lu ambon merdiveni. B yüzünden görünüş.



Res. 4- Milas Müzesi, 2019 Env. No.lu ambon merdiveni. A yüzünden görünüş.

*Resimler*

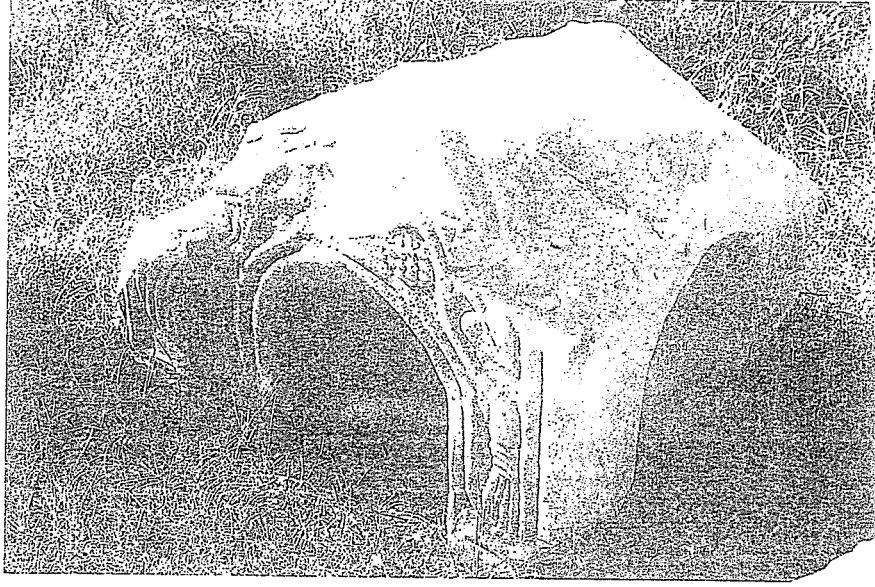


Res. 5- Milas Müzesi, 2020 Env. No.lu ambon merdiveni. A yüzünden görünüş.



Res. 6- Milas Müzesi, 2020 Env. No.lu ambon merdiveni. B yüzünden görünüş.

Zeynep Mercangöz



Res. 7- Milas Müzesi, 2021 Env. No.lu ambon merdiveni. Arka ve A yüzünden görünüş.

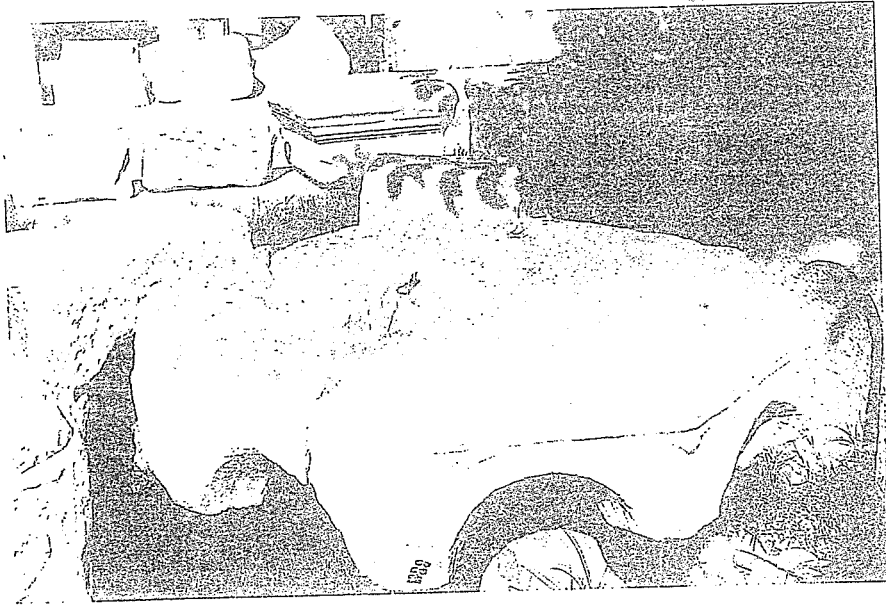


Res. 8- Peçin, ovadaki ambon merdiveni. A yüzünden görünüş.

*Resimler*



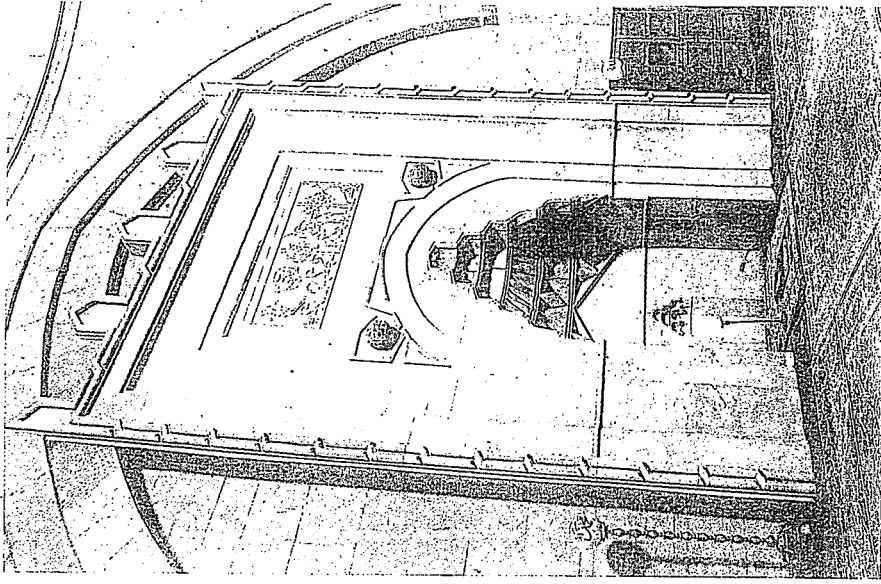
Res.9- Beçin Kalesi. Tarla içindeki ambon merdiveni. A yüzünden, üstten ve arka yüzden görünüş.



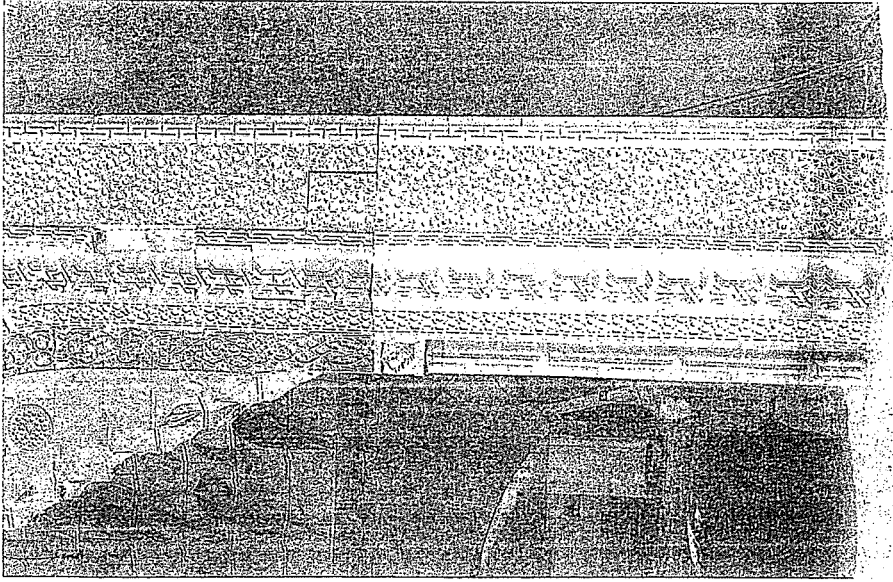
Res. 10- Milas Müzesi, 1788 Env. No.lu ambon kürsü altlığı.



## GÖNÜL ÖNEY

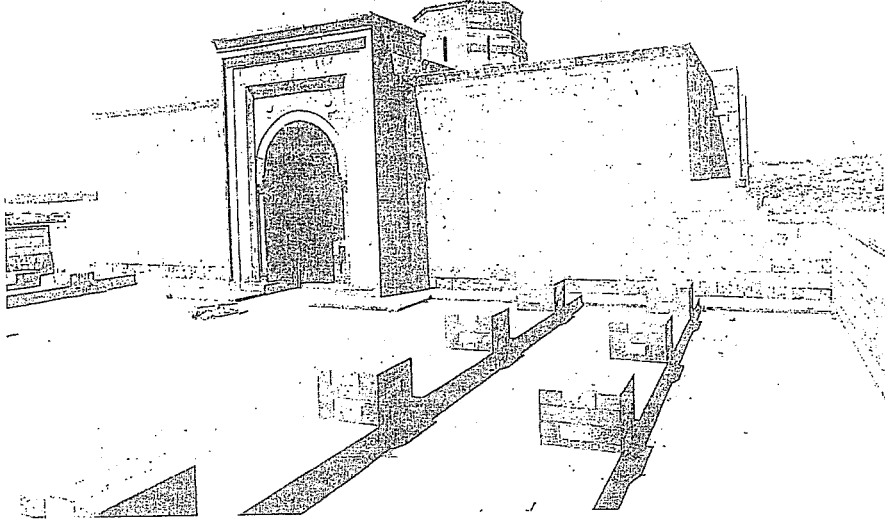


Res. 2- Kayseri Ulu Camii'nin mermerden yapılan mihrabı.

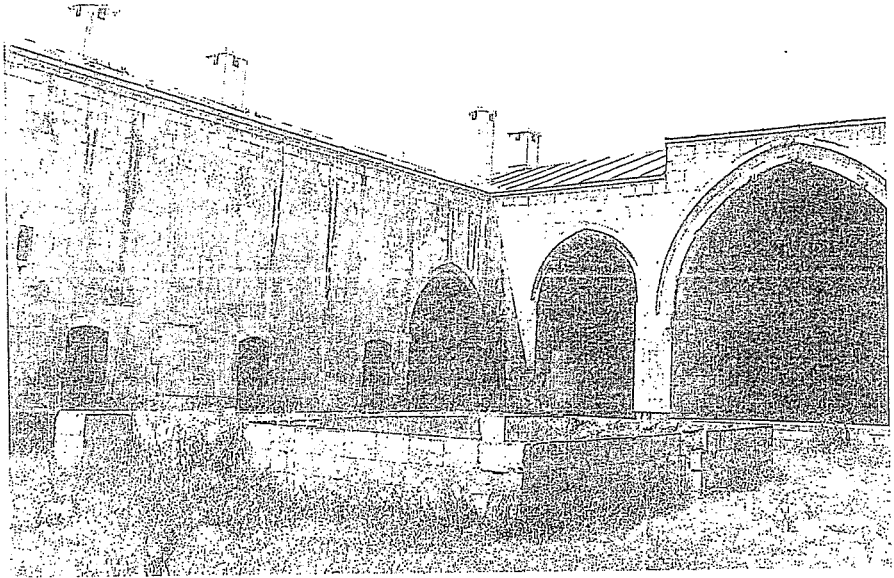


Res. 1- Kayseri - Malatya yolundaki Karatay Hanı'nda yeni malzeme ile değiştirilen kısım.

*Resimler*



Res. 3- Konya yakınındaki Horozlu Han'ın restorasyon sonrası görünümü.

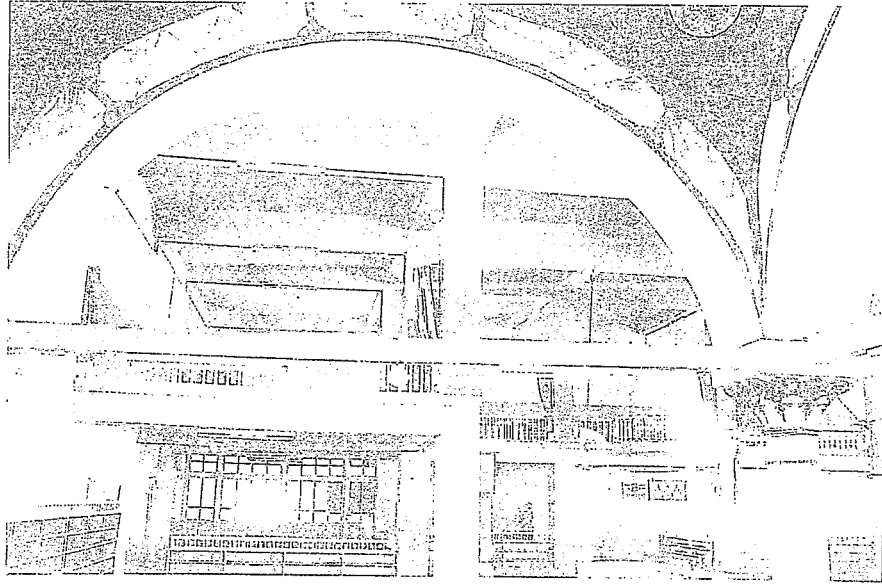


Res. 4- Tercan Mama Hatun Kervansarayı'nda, avlunun restorasyon sonrası görünümü.

Gönül Öney

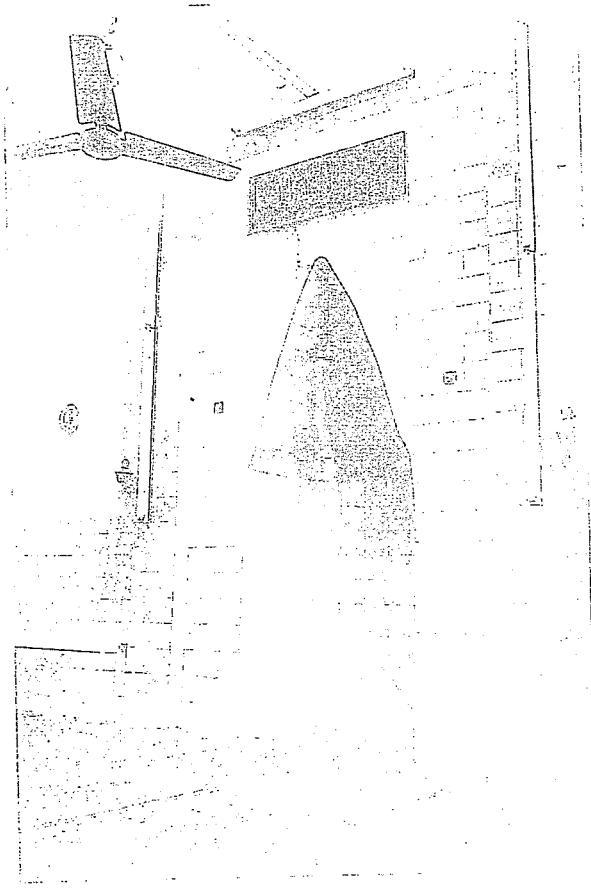


Res. 5- Konya Sırçalı Medrese.

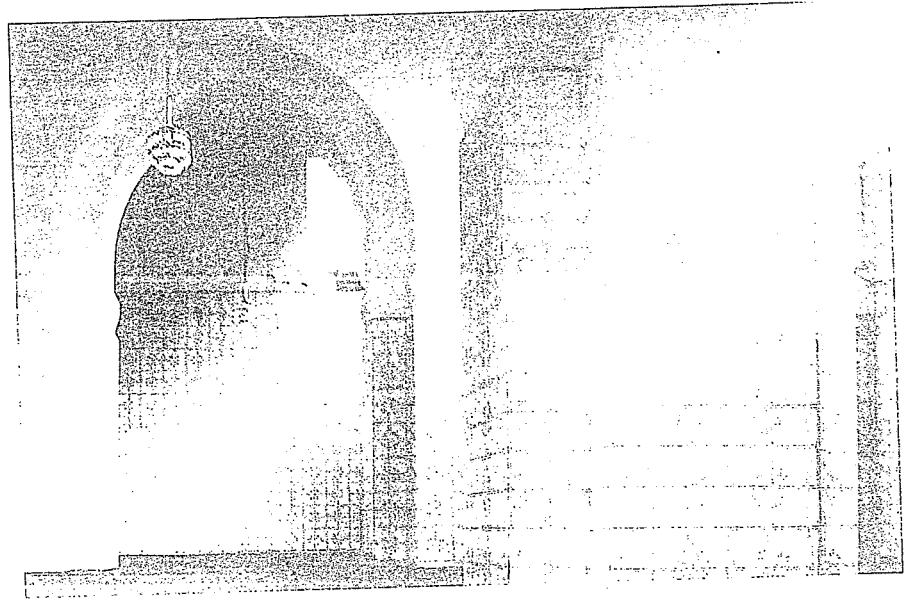


Res. 6- Akşehir İplikçi Camii'nin restorasyon sonrası görünümü.

Resimler

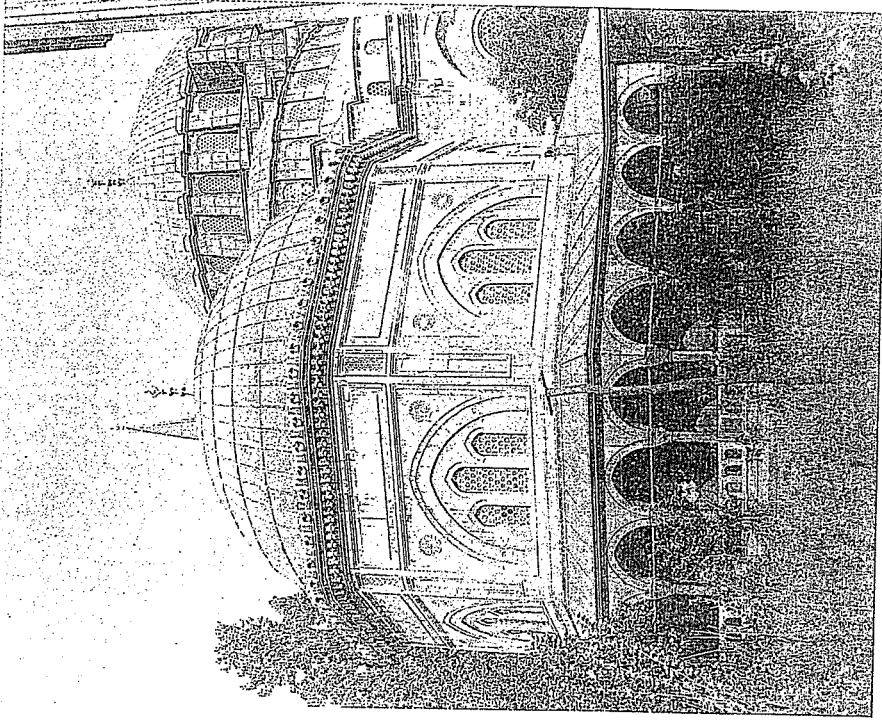


Res.7- Akşehir Altın Kalem Mescidi'nin mihrabı.

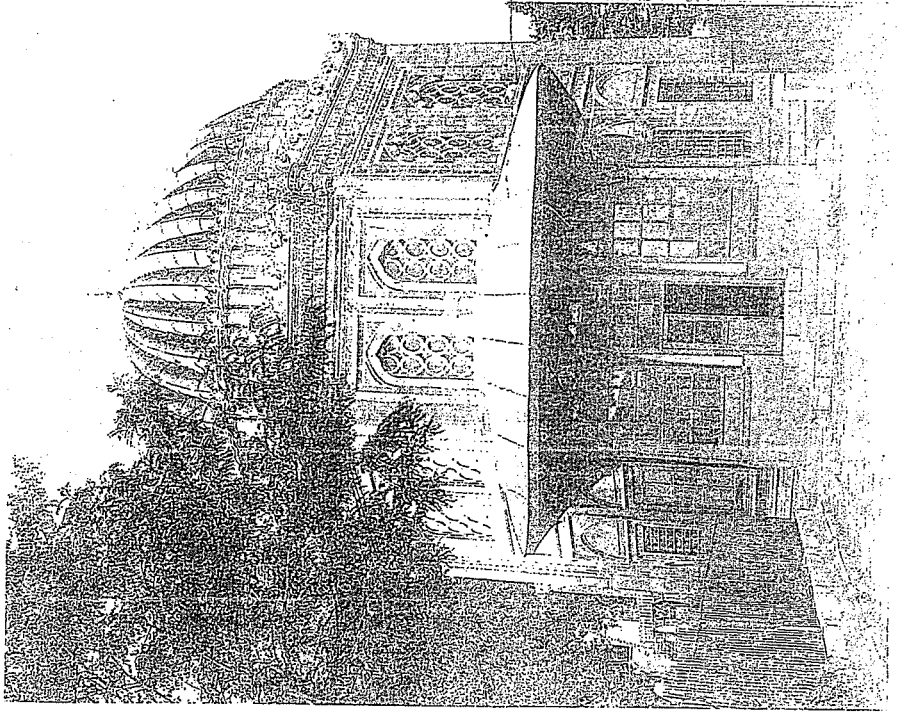


Res. 8- Bitlis Ulu Camii'nin restorasyon sonrasi görünümü.

HAKKI ÖNKAL

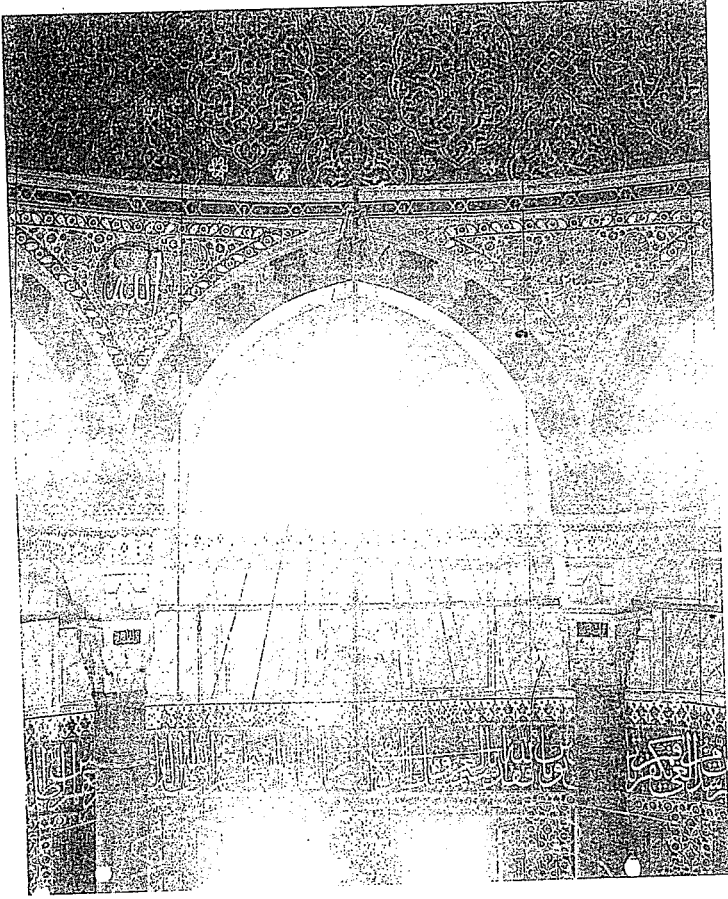


Res. 2- Kanuni Türbesi. Genel görünüş.



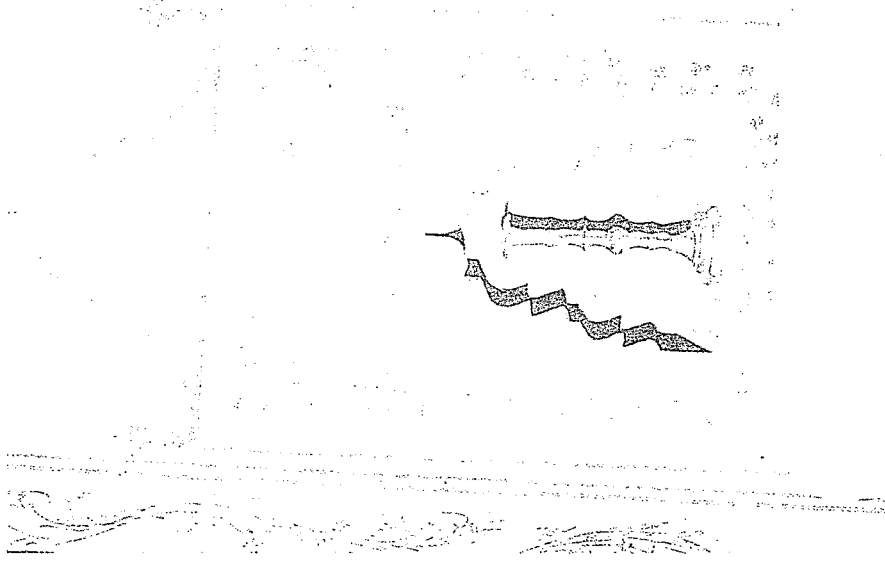
Res. 1 - Şehzade Mehmed Türbesi. Genel görünüş.

Resimler

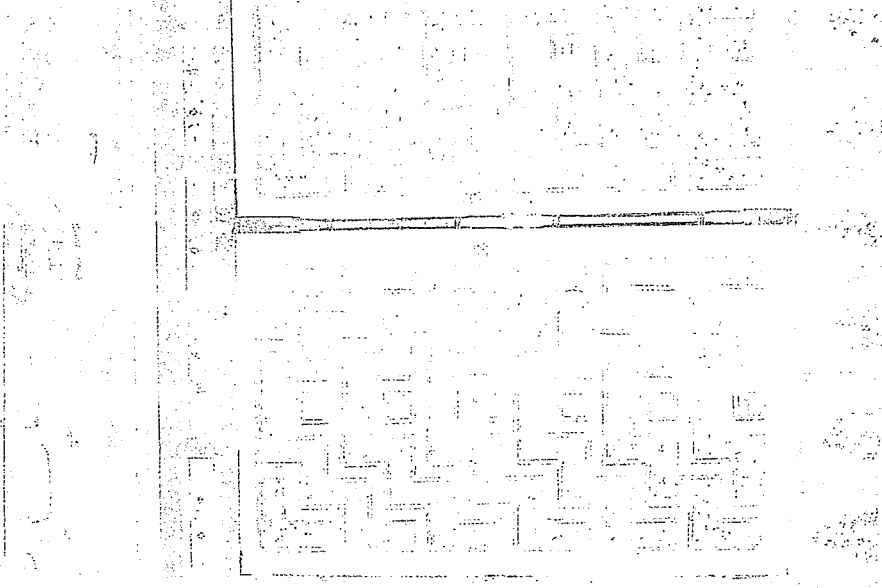


Res.3- Kanuni Türbesi. İç görüntü

PELİN ŞAHİN



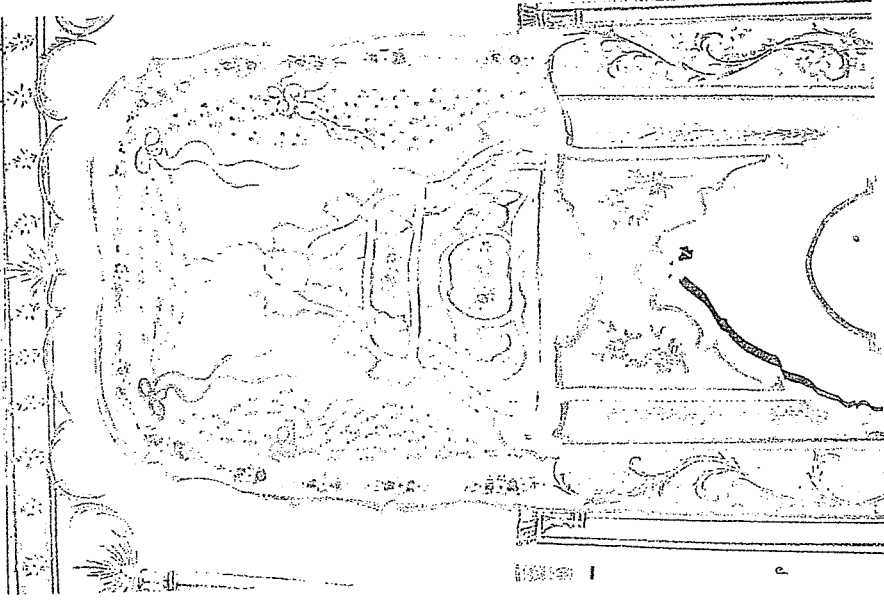
Res.2- Yenişehir, Şemaki Evi. Baş odada bulunan yüküğüün iki yanındaki nişlerden biri.



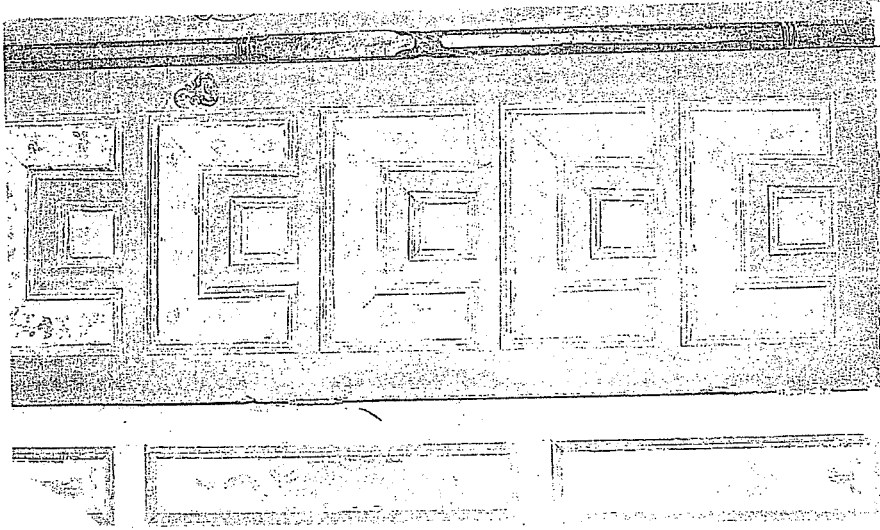
Res.1- Yenişehir, Şemaki Evi. Baş oda yüküğüün kapakları.



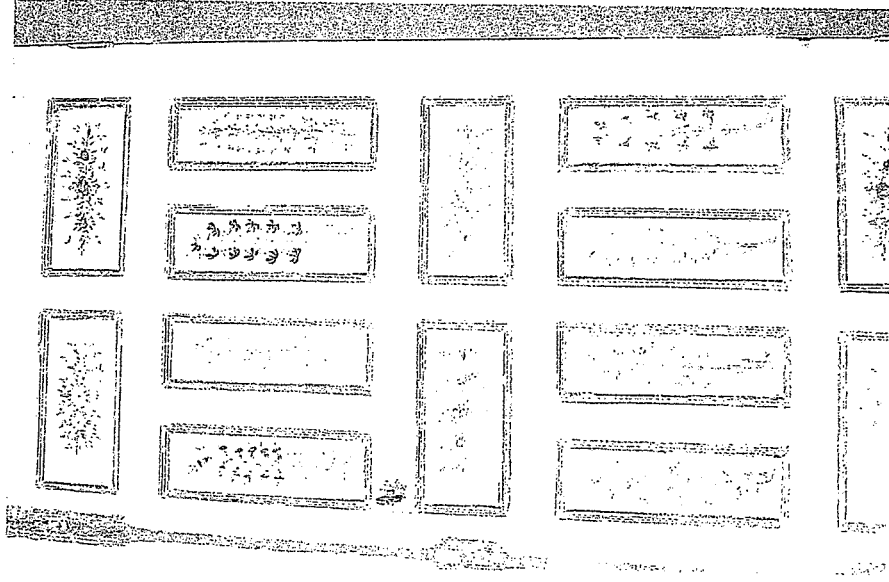
Resimler



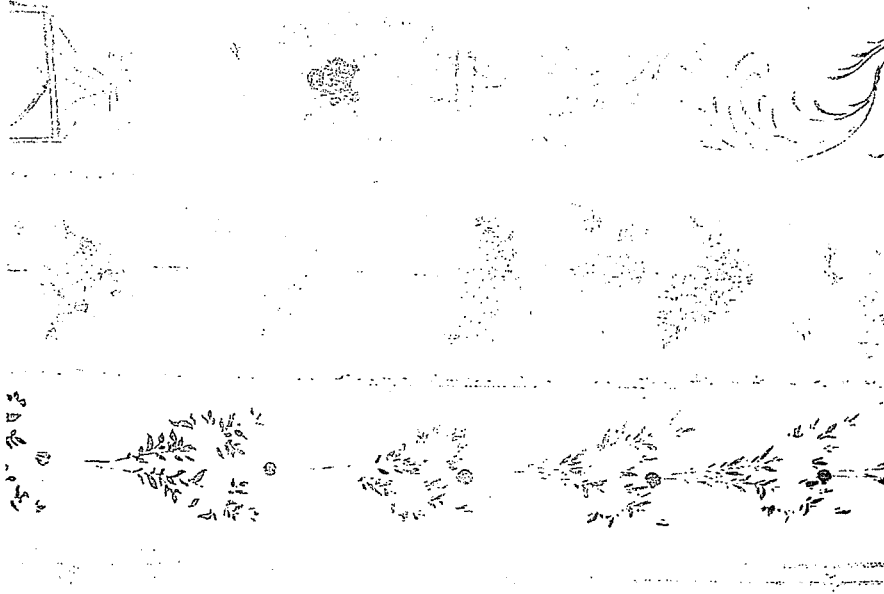
Res.4- Yenişehir, Şemaki Evi. Baş odadaki ocak nişi.



Res.3- Yenişehir, Şemaki Evi. Baş odadaki dolap kapakları.

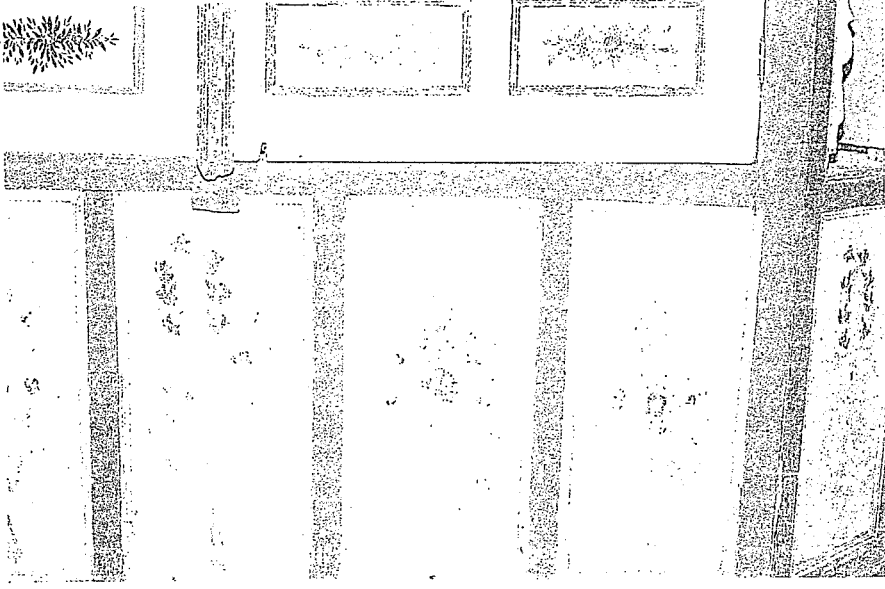


Res.6- Yenişehir, Şemaki Evi . Küçük odanın kapı bezemeleri.

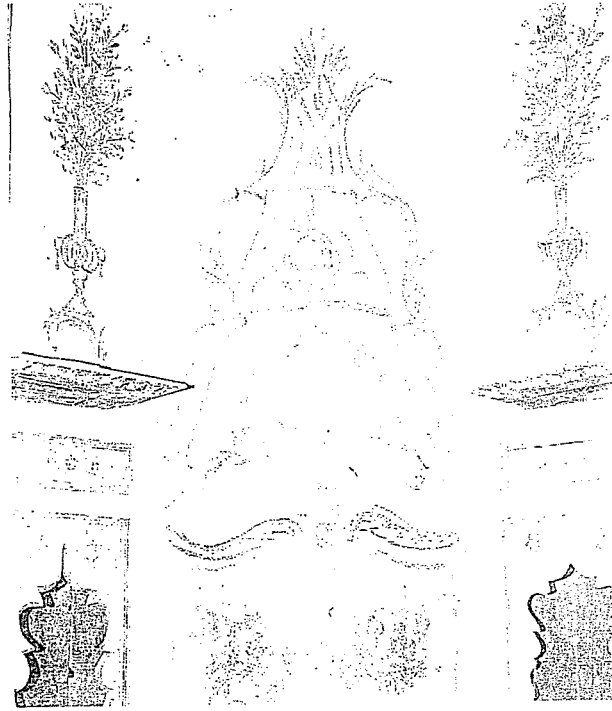


Res.5- Yenişehir, Şemaki Evi. Baş odanın tavanından ayrıntı.

Resimler

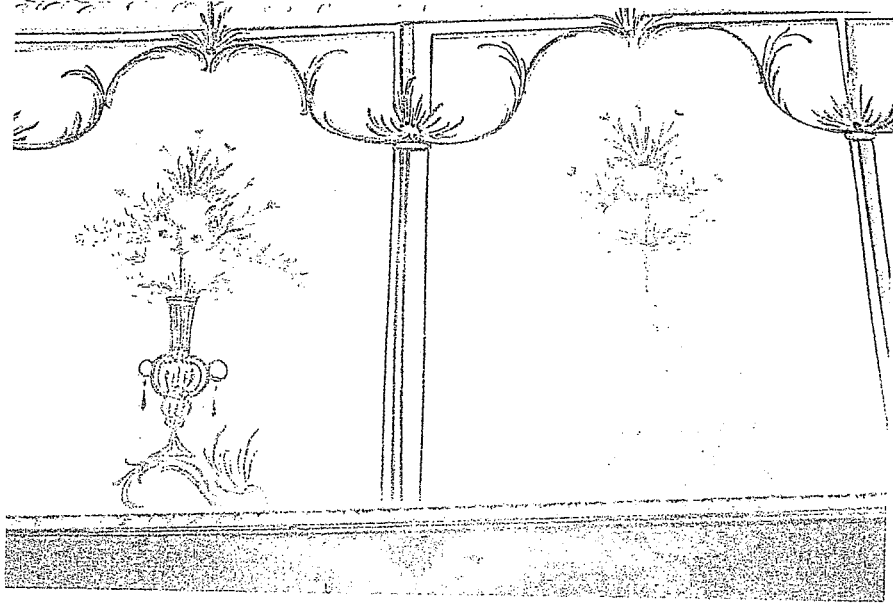


Res. 7- Yenişehir, Şemaki Evi. Küçük odada bulunan yüküğün alt seviyesinde yer alan bezemeler.

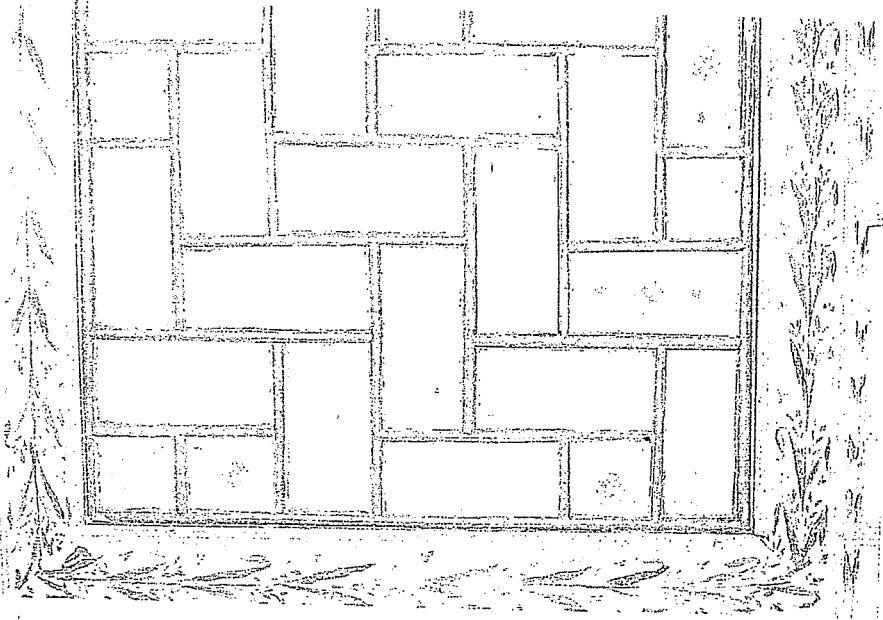


Res.8- Yenişehir, Şemaki Evi.Küçük odadaki ocak nişi ve raflar.

Pelin Şahin



Res. 9- Yenişehir, Şemaki Evi. Küçük odanın duvarlarındaki bezemeler.

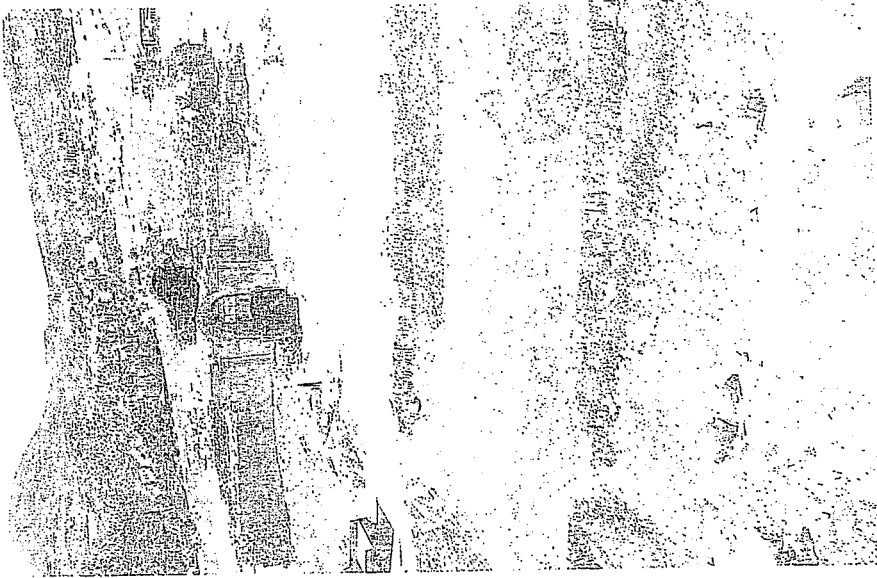


Res. 10- Yenişehir, Şemaki Evi. Küçük odanın tavan bezemesi.

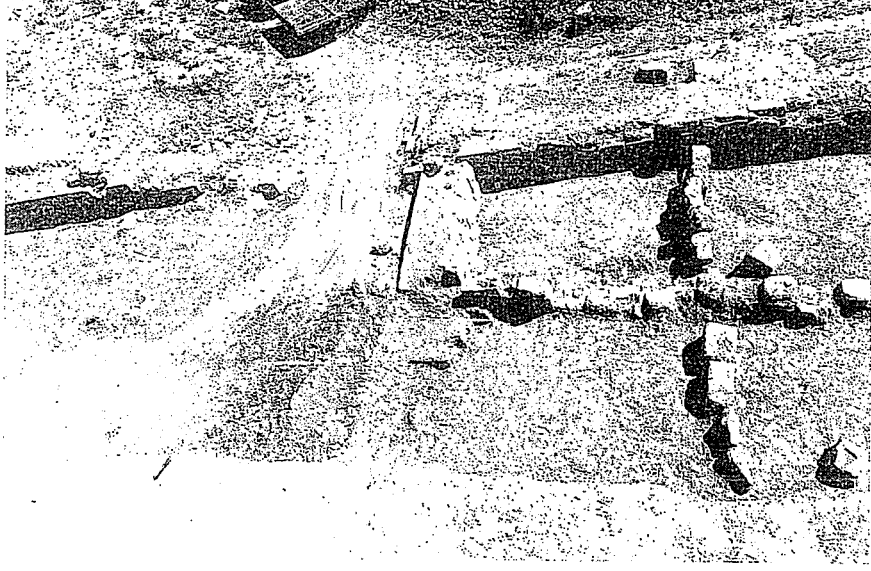
RAHMI HÜSEYİN ÜNAL



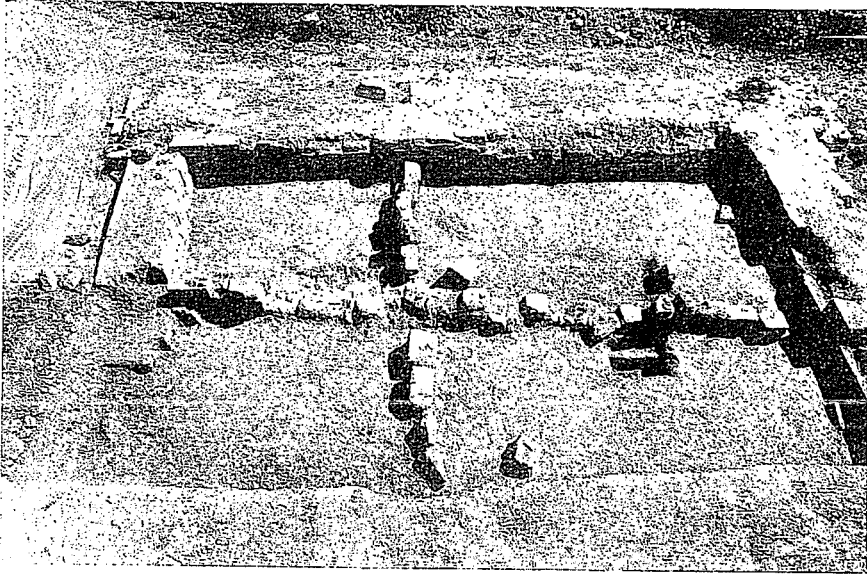
Res.2- İnci Hanı. Avlunun güney kesiminin, 1993 kazı sezonu sonundaki durumu.



Res.1- İncir Hanı. Ahırın ve kazı alanının güneyden görüntüsü.

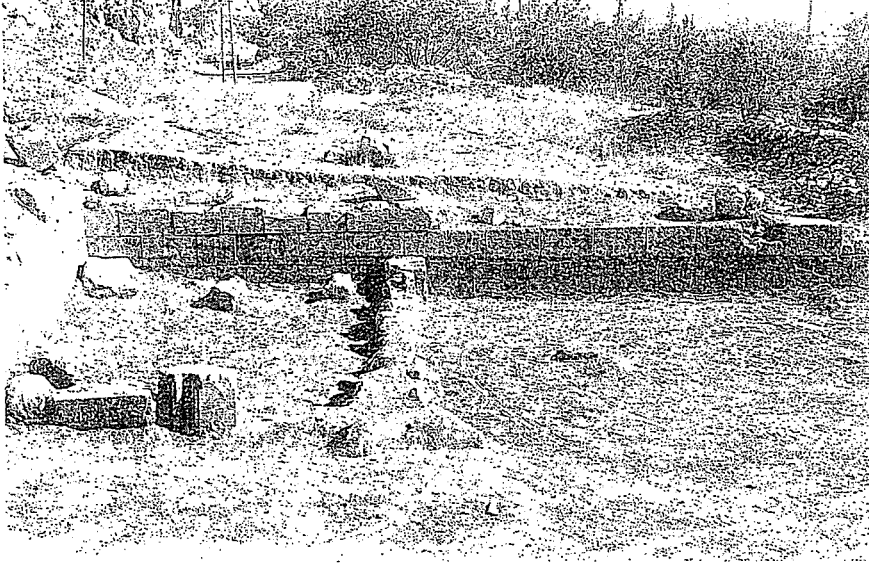


Res.3 - İncir Hanı. Avlu taçkapısı ve giriş eyvanının bulunduğu kesim.

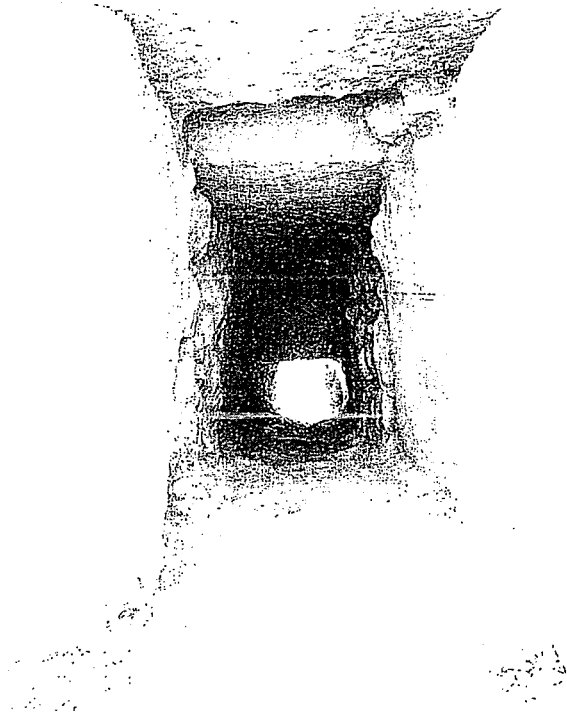


Res. 4- İncir Hanı. Avlunun, giriş eyvanının batısında kalan kesimi (kuzeyden güneye).

*Resimler*

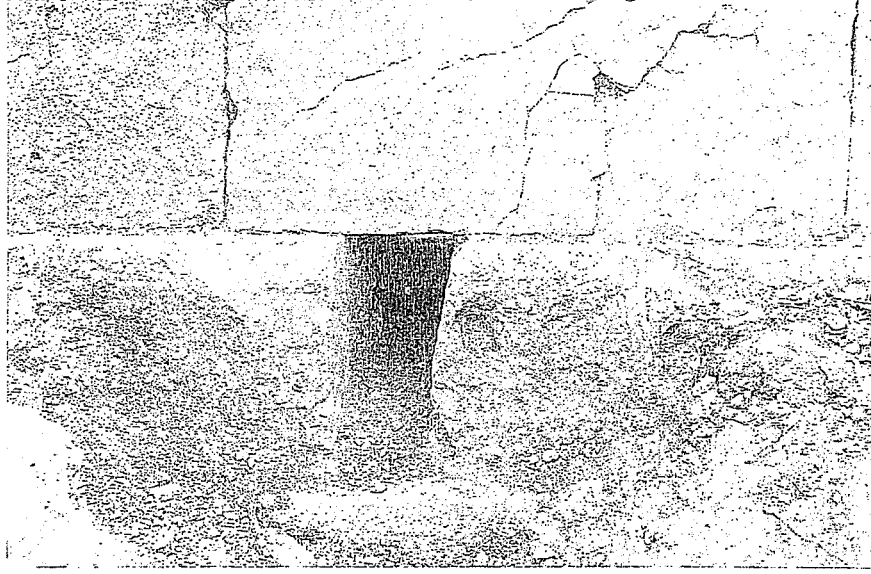


Res. 5- İncir Hanı. Avlunun güneydoğu köşesi.

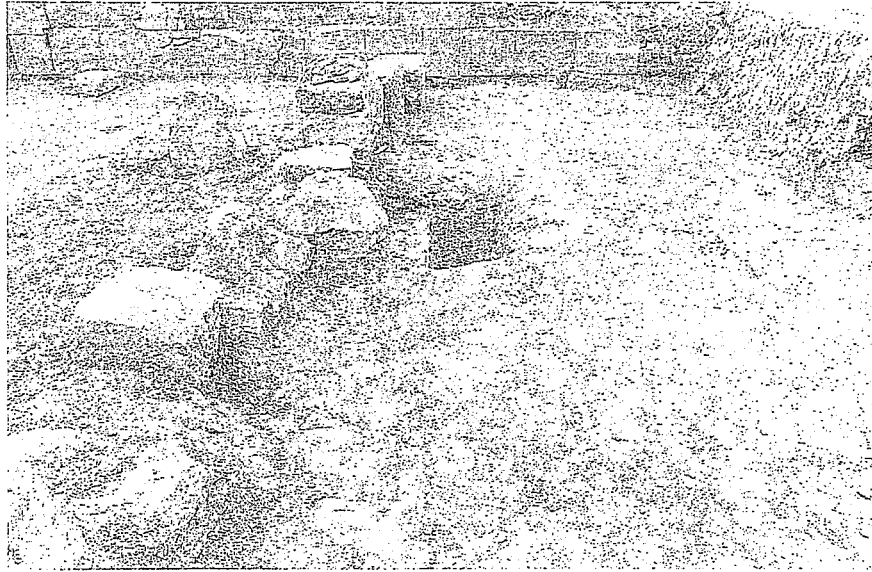


Res.6- İncir Hanı. Avlu batı duvarının güney ucundaki kanalizasyon deliğinin avludan görünüşü.





Res. 7- İncir Hanı. Avlu batı duvarının güney ucundaki kanalizasyon deliğinin dışardan görünüşü.



Res. 8- İncir Hanı. Avlunun güneybatı kesiminde açılan sondaj çukuru.

*Resimler*



Res. 9- Koca Dağ'ın batı yamacında, İncir Hanı'nın doğusunda rastladığımız kitabeli blok taş.



L4



G.3



Res. 10- 1993 kazısı sırasında bulunan Kanunî Sultan Süleyman'ın iki altın sikkesi.