

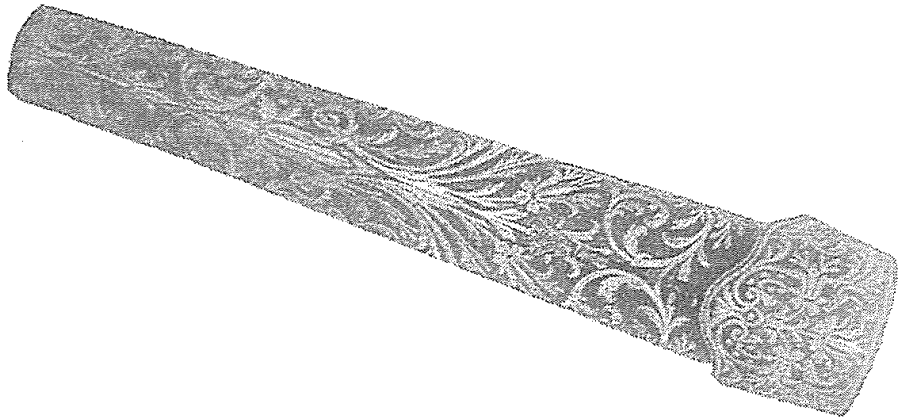
RESİMLER



SEMRA ARKA

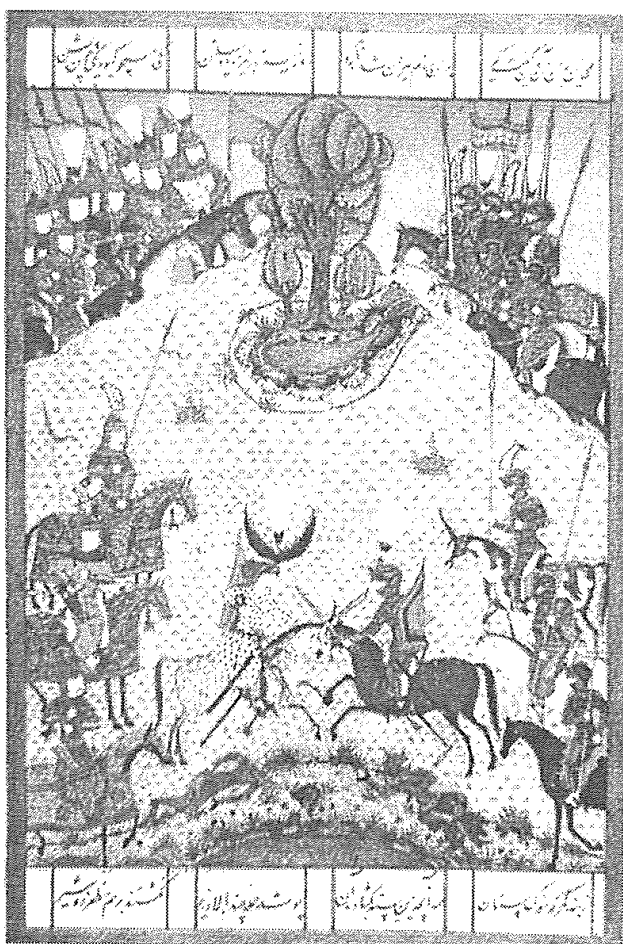


Res.1- Fatih Sultan Mehmed'in Portresi. 15.yy. TSM H 2153.



Res.2- Tirkeş. Harbiye Askeri Müze Koleksiyonları. Env. No. 25708

Semra Arka



Res.3- *Süleymanname*. Arifi. 1558.
TSM H 1517.

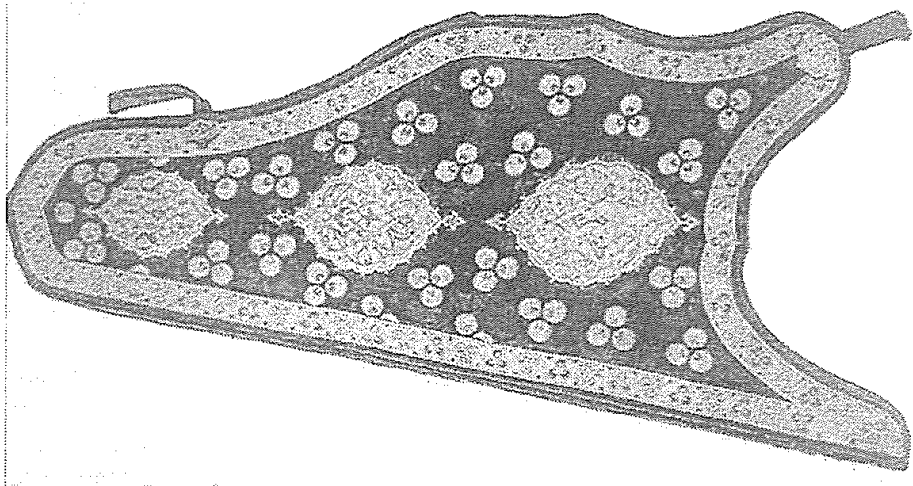


Res.4- *Nüzhet el esrar el ahbar der sefer-i Szigetvar*. 1568-69. TSM H 1339.

Resimler



Res.5- Atlı Portre. Levnî. 18. yy'ın sonu. TSM H 2143, y. 13b.

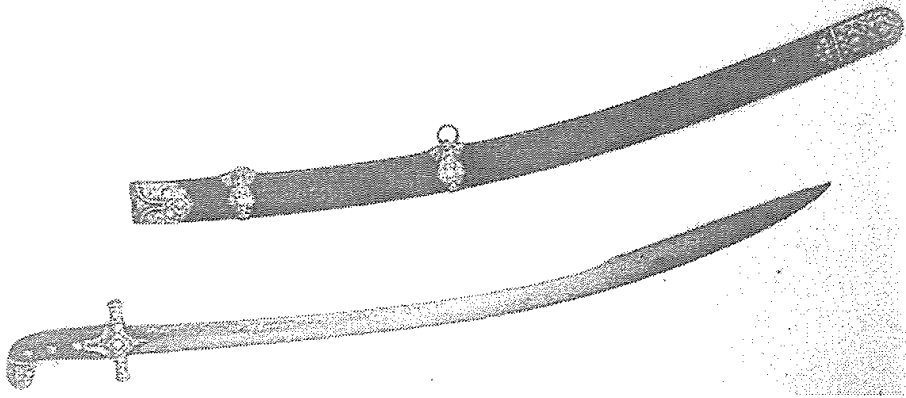


Res.6- Kadife Sadak. 16.yy. ortaları. Topkapı Sarayı Müzesi. TSM 1/10989.

Semra Arka



Res.7- Peyklerden Halil İbni Üveys Ağa. Levnî. 18. yy. TSM H 2164, y.3a.

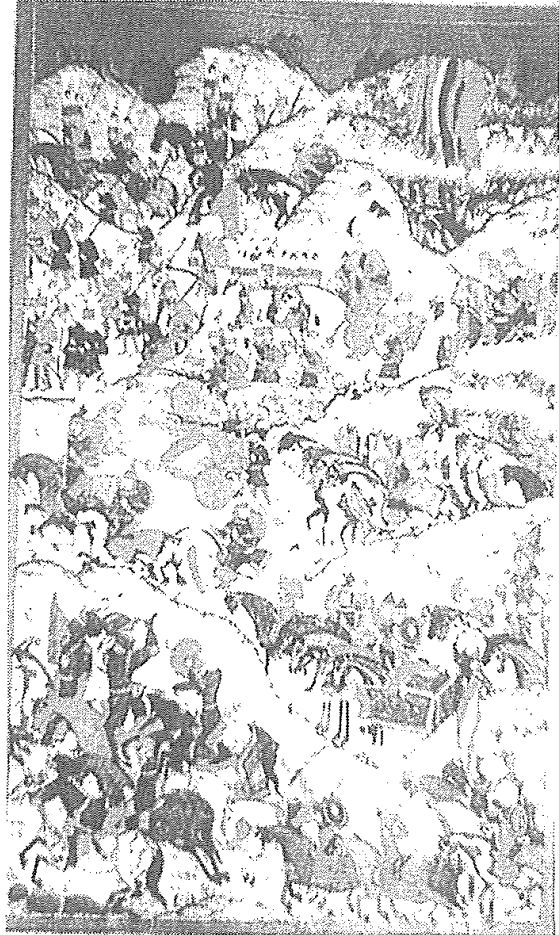


Res.8- Sultan Süleyman için yapılmış bir kılıç. 16. yy'ın ikinci çeyreği. TSM 1/463.

Resimler

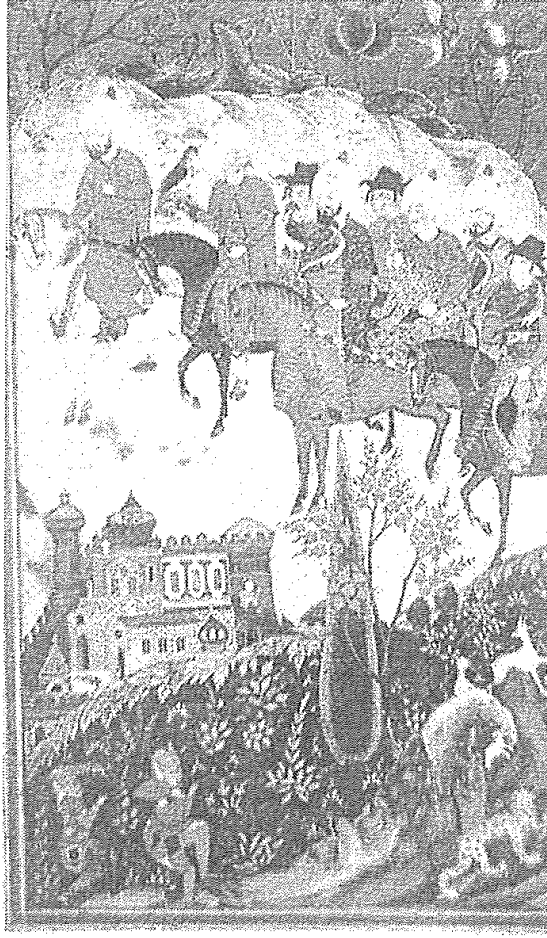


Res.9- Sultan IV. Murad. *Kebir Musavver Silsilenâme*. Levnî. 18.yy. TSM A 3109, y.166.

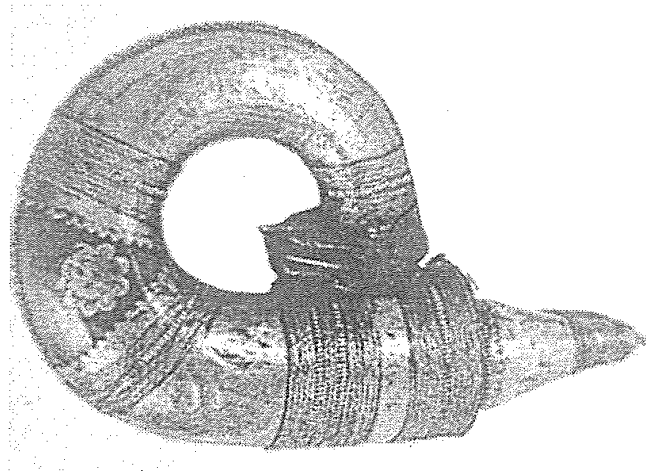


Res.10- Mohaç Savaşı. *Hünernâme*. C.II. Seyyid Lokman, Nakkaş Osman. 1588. TSM H 1524.

Semra Arka

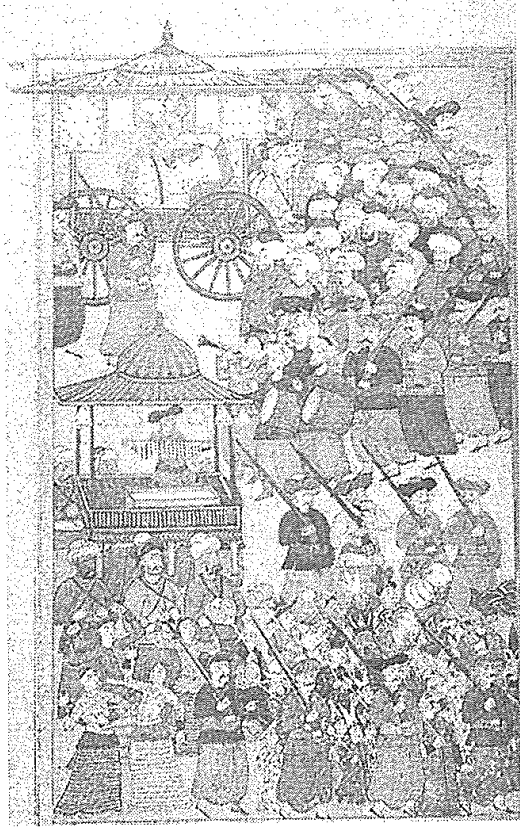


Res.11- Sultan Süleyman avda. *Hünernâme*. C.II. Seyyid Lokman, Nakkaş Osman.1588. TSM H 1524.



Res.12- Barutluk. 18.yy. Harbiye Askeri Müze Koleksiyonları.

Resimler

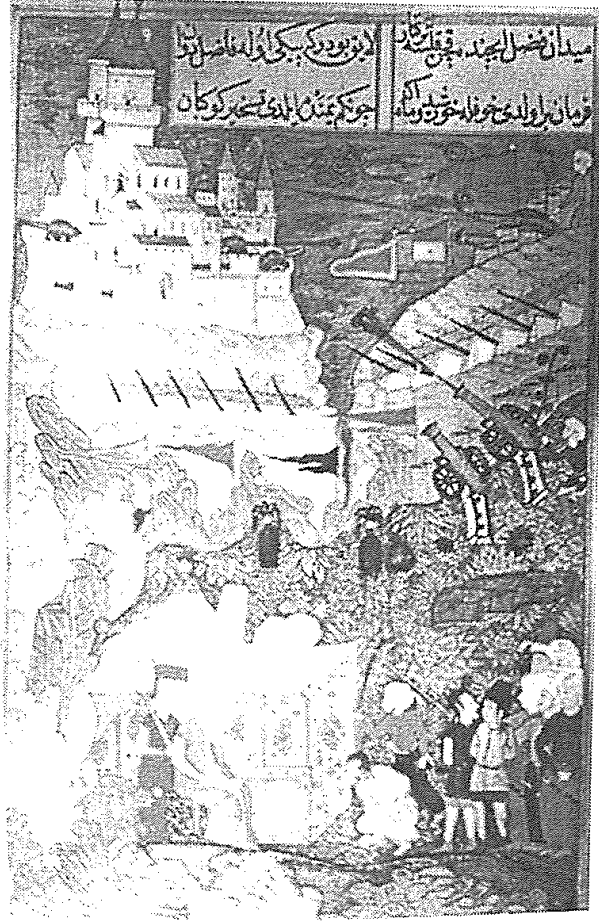


Res.13- Berber ve Mumcuların Geçidi.
Surnâme-i Vehbi. Levnî. 1727-28.
TSM H 3593, 75b.



Res.14- Mohaç Savaşı. *Süleymannâme*.
Arifî. 1558. TSM H 1517.

Semra Arka



Res.15- Esirlerin Mehmed Paşa'nın huzuruna getirilmesi. Dîvân-ı Nadirî. Nakşî. 1618-22. TSM H 889, y. 14a.

GÜLSEN BAŞ



Res.1- İhlasiye Medresesi. Giriş Cephesi.



Res.2- Şerefiye Camii. Taçkapı.

Gülsen Baş



Res.3- Gökmeşdan Camii. Mihrap çıkıntısı.



Res.4- İhlasiye Medresesi. Güney cephede yer alan pencerelerden biri.

Resimler

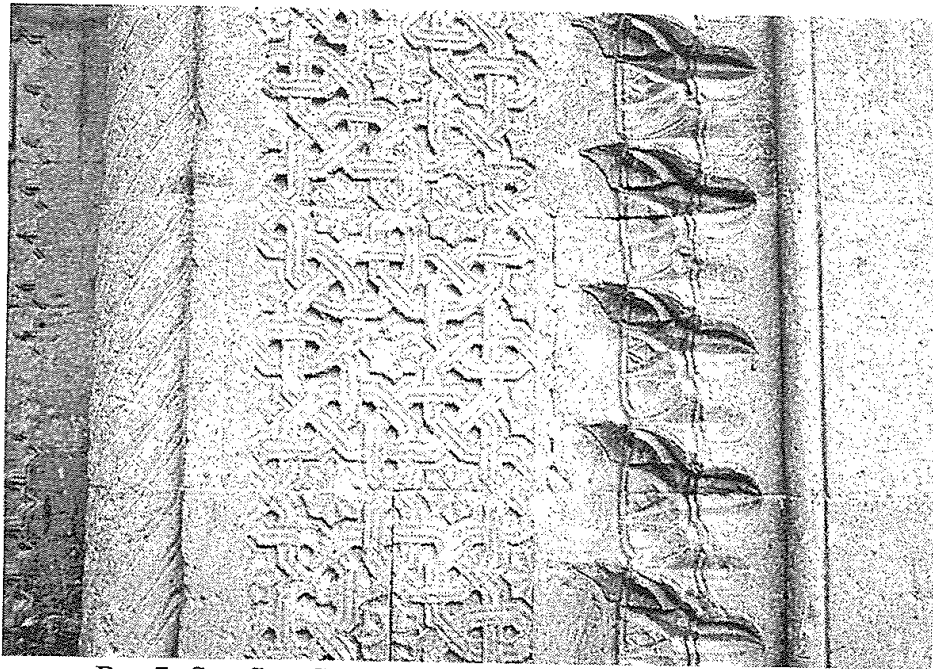


Res.5- Nuhiye Türbesi. Güney pencere.

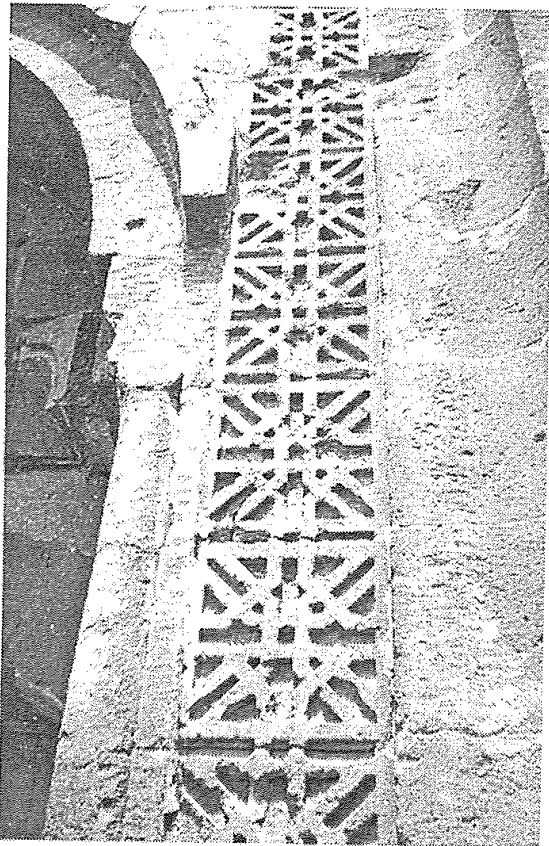


Res.6- Hatibiye Medresesi. Güney cephesi.

Gülsen Baş

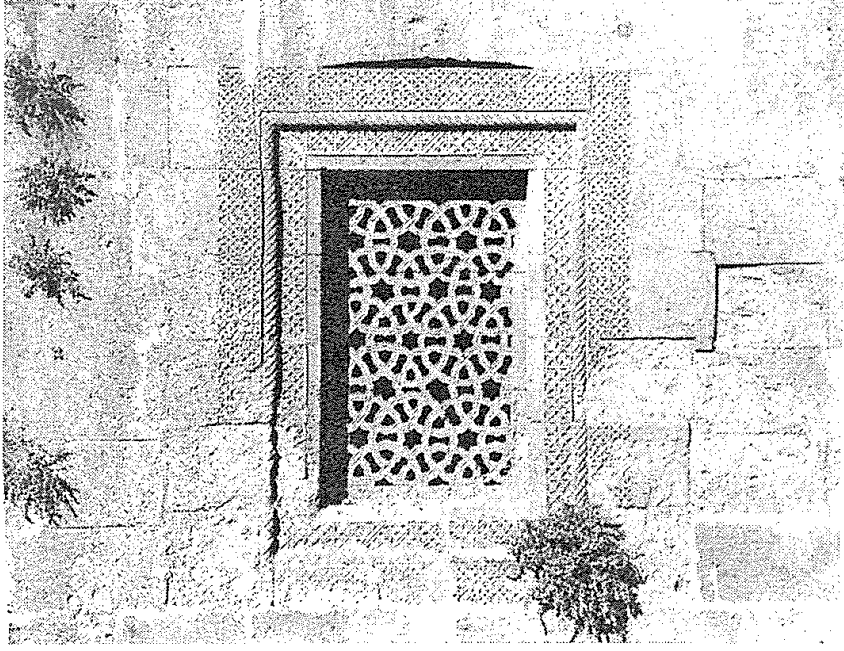


Res.7- Şerefiye Camii. Taçkapı bezemesinden ayrıntı.

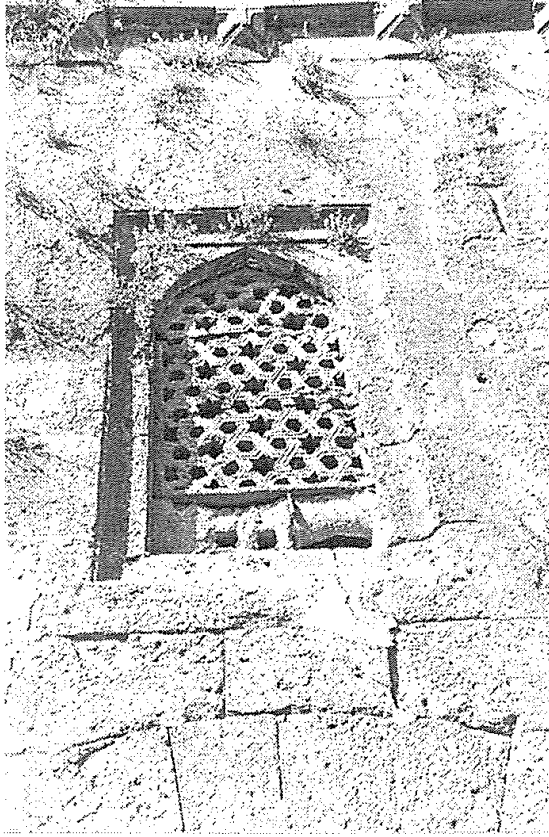


Res.8- Bapşin Han. Taçkapı bezemesinden ayrıntı.

Resimler

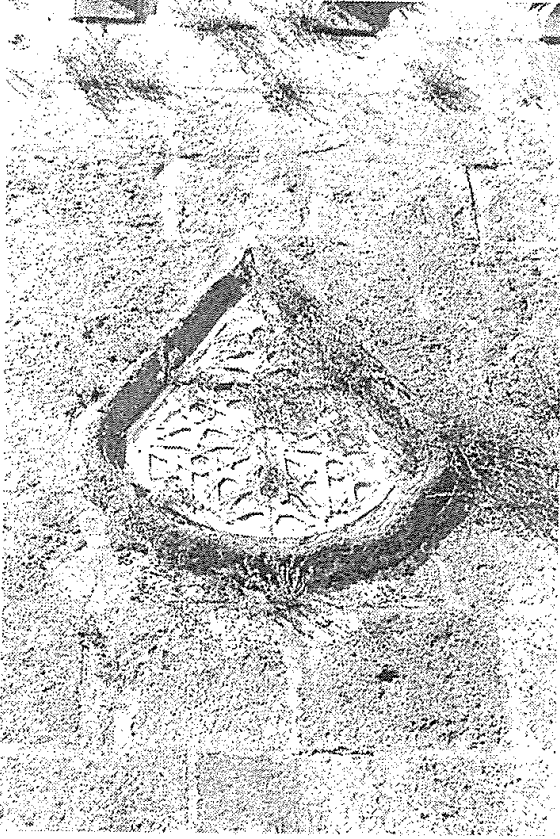


Res.9- Şerefiye Türbesi. Doğu pencere.



Res.10- Şerefiye Camii. Doğu cephedeki üst kat pencerelerinden biri.

Gülşen Baş



Res.11- Şerefiye Camii. Doğu cephede yer alan damla madalyon.

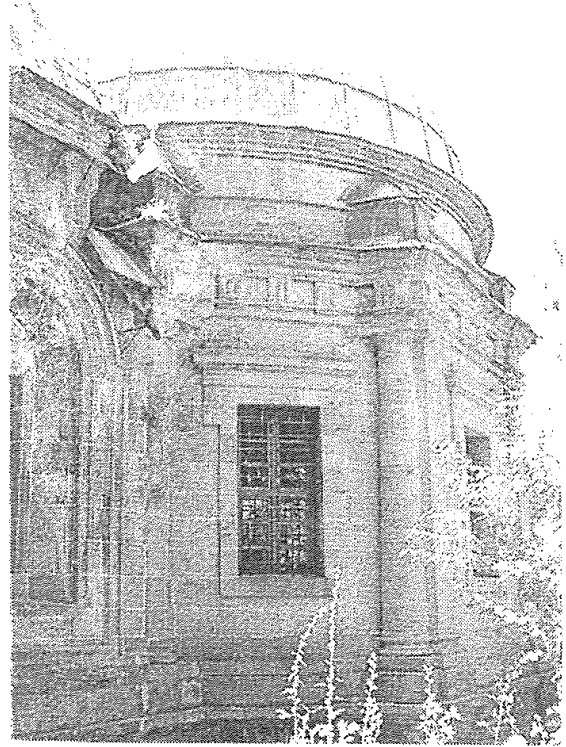


Res.12- Kurubulak Camii. Kuzey cephe bezemelerinden ayrıntı.

Resimler

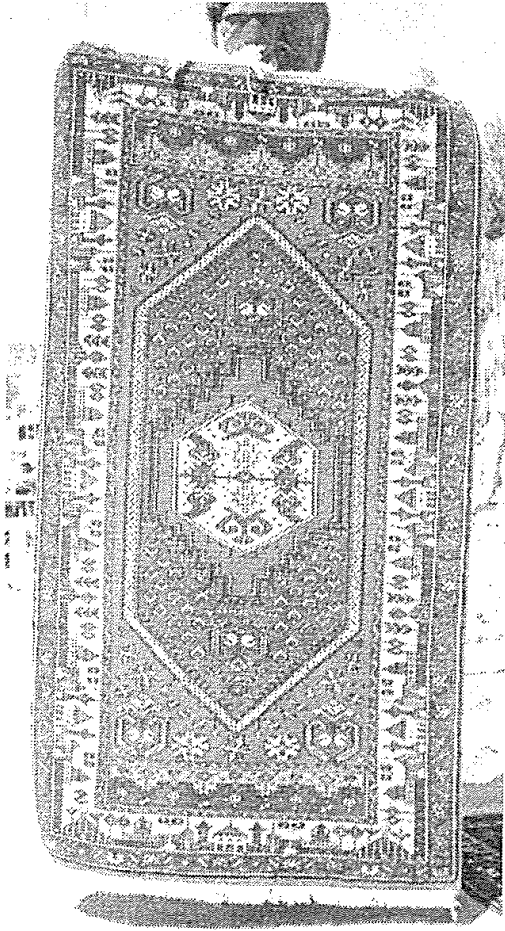


Res.13- Ulu Cami. Giriş cephesinde yer alan inşa kitabesi.

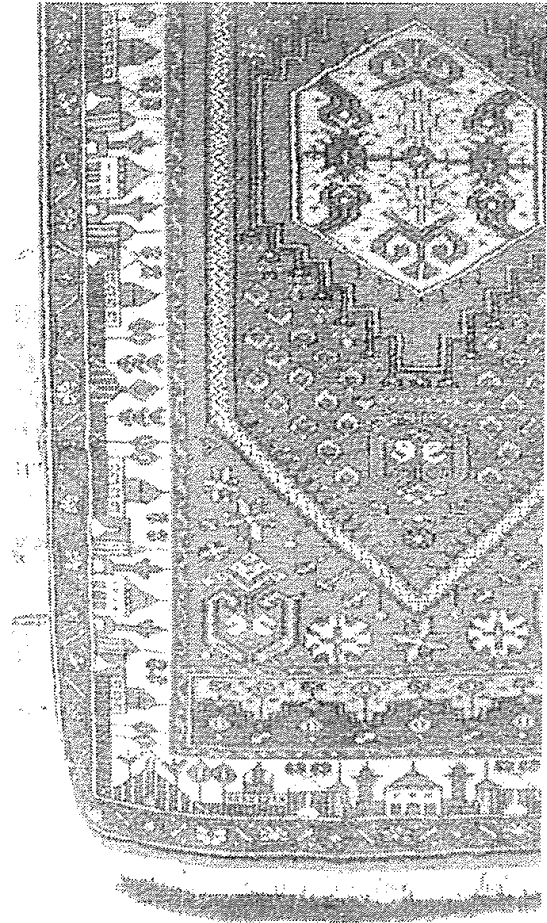


Res.14- Küfrevi Türbesi. Güney cephe.

ERSEL AĐLITÜTÜNCİĐİL



Res.1- Dabazlı Halı-Camili Ayak Halı,
Yahyalı karyola halısı, 1996.



Res.2- Dabazlı Halı-Camili Ayak Halı,
ayrıntı, Yahyalı karyola halısı, 1996.

Resimler

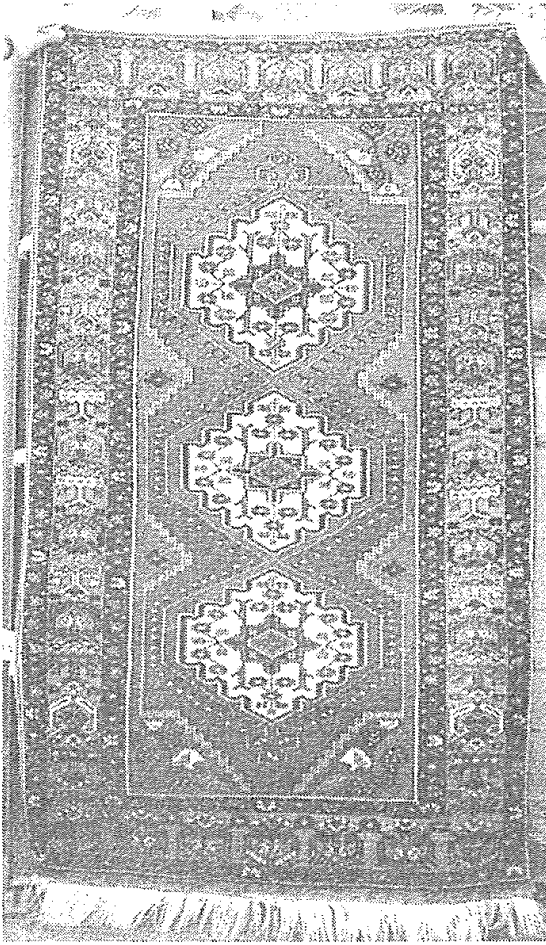


Res.3- Baltalı Göbekli Halı, Yahyalı karyola halısı, 1996.

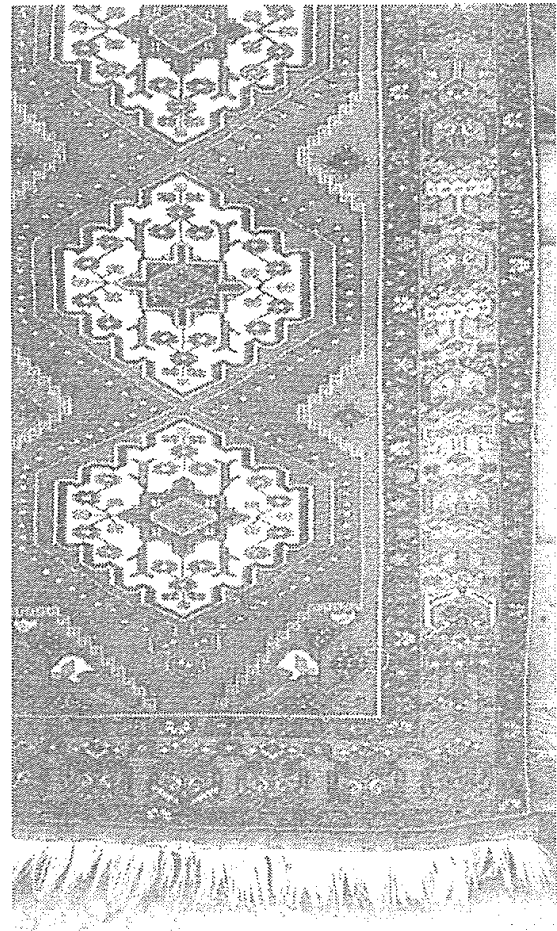


Res.4- Baltalı Göbekli Halı, ayrıntı, Yahyalı karyola halısı, 1996

Ersel Çağlıtütüncigil



Res.5- Üç Göbekli Halı, Yahyalı karyola halısı, 1996.



Res.6- Üç Göbekli Halı, Yahyalı karyola halısı, 1996.

Resimler

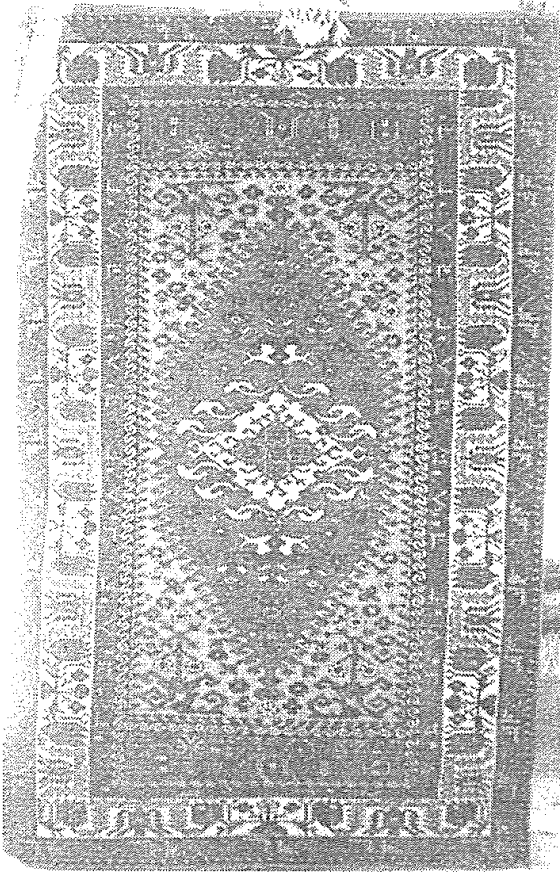


Res.7- Tek Göbekli Halı, Yahyalı karyola halısı, 1996.



Res.8- Tek Göbekli Halı, ayrıntı, Yahyalı karyola halısı, 1996.

Ersel Çağlıtütüncügil



Res.9- Baltalı Göbekli Halı, Yahyalı karyola halısı, 1996.

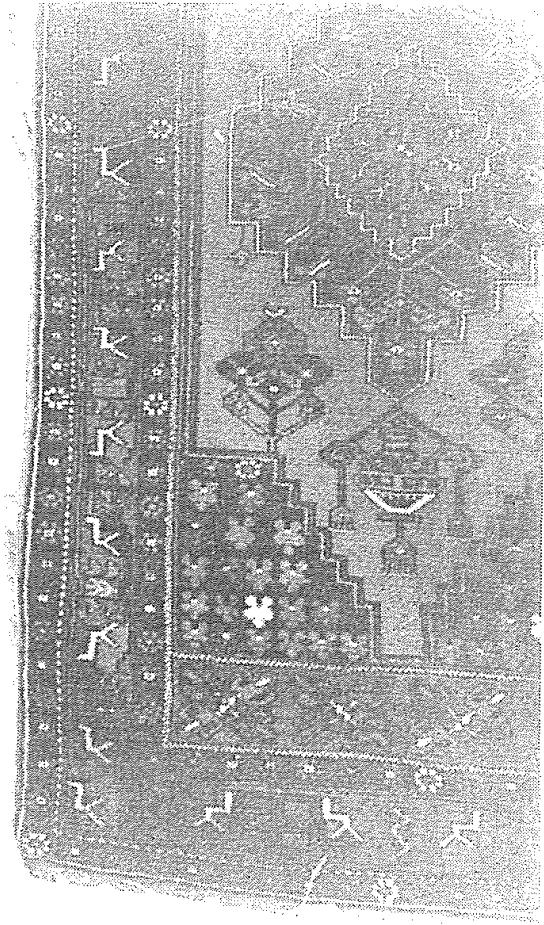


Res.10- Baltalı Göbekli Halı, ayrıntı, Yahyalı karyola halısı, 1996.

Resimler



Res.11- Mihraplı Halı, Yahyalı taban halısı, 1996.

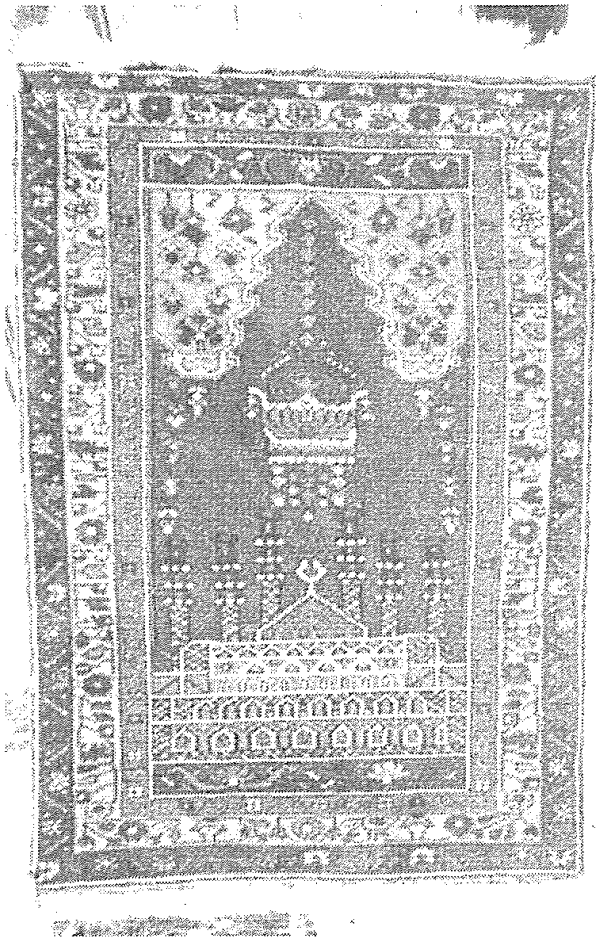


Res.12- Mihraplı Halı, ayrıntı, Yahyalı taban halısı, 1996.

Ersel Çağlıtütüncigil

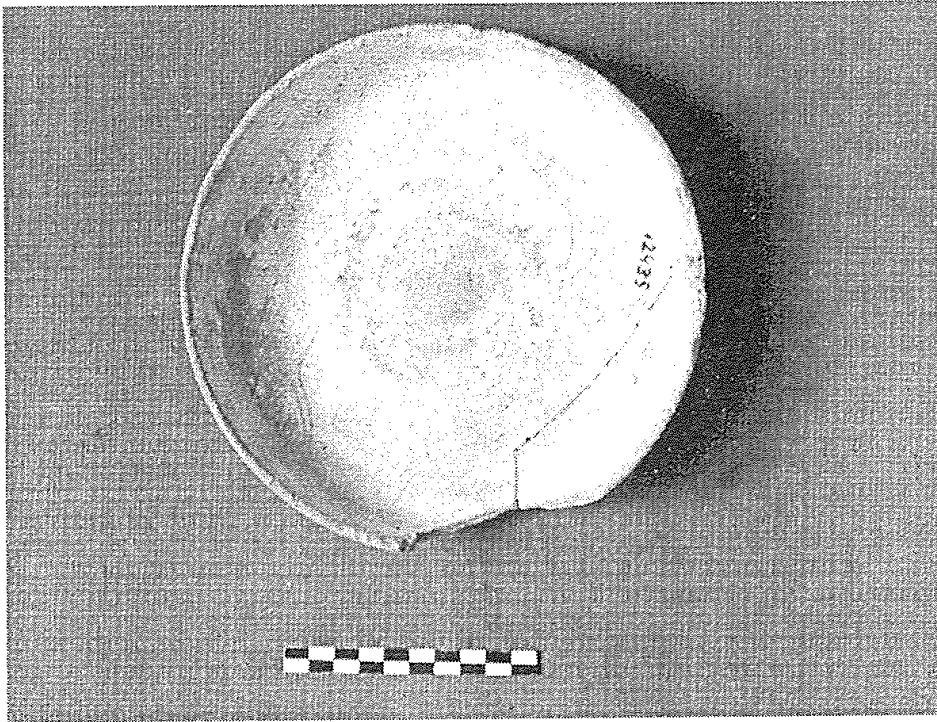


Res.13- Kemerli Halı, Yahyalı karyola halısı, 1996.



Res.14- Seccade, Yahyalı 1996.

LALE DOĞER



Res.1- İzmir Arkeoloji Müzesi, 12435 envanter numaralı çanak.



Res.2- Kanellopoulos Müzesi, 876 envanter numaralı çanak (E.Brouscari, "Collection Paul Canellopoulos", s. 506, fig.3).

Lale Doğer

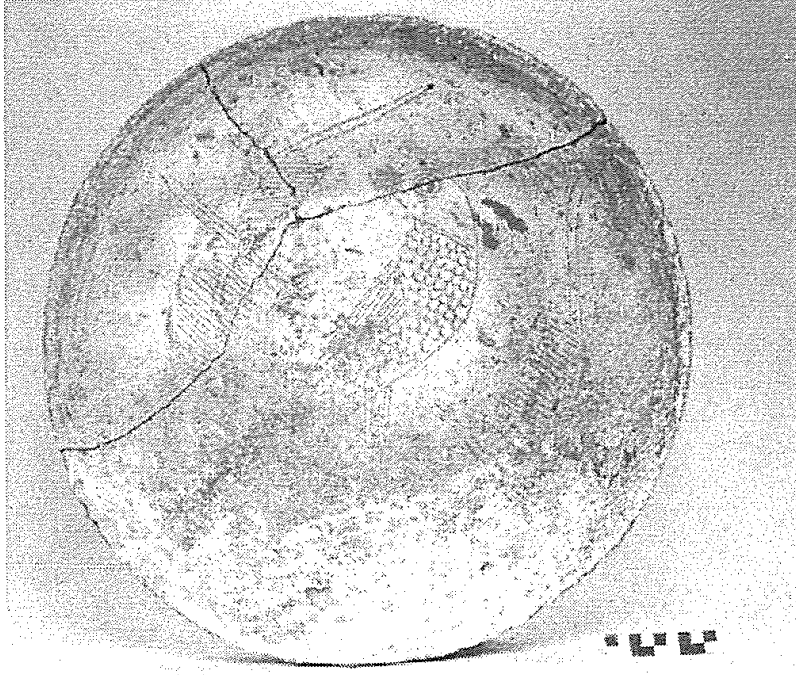


Res.3- İstanbul Arkeoloji Müzesi, 10344 envanter numaralı çanak (*Uygurlıklar Ülkesi Türkiye*, kat.291).



Res.4- İzmir Arkeoloji Müzesi, 7949 envanter numaralı çanak.

Resimler

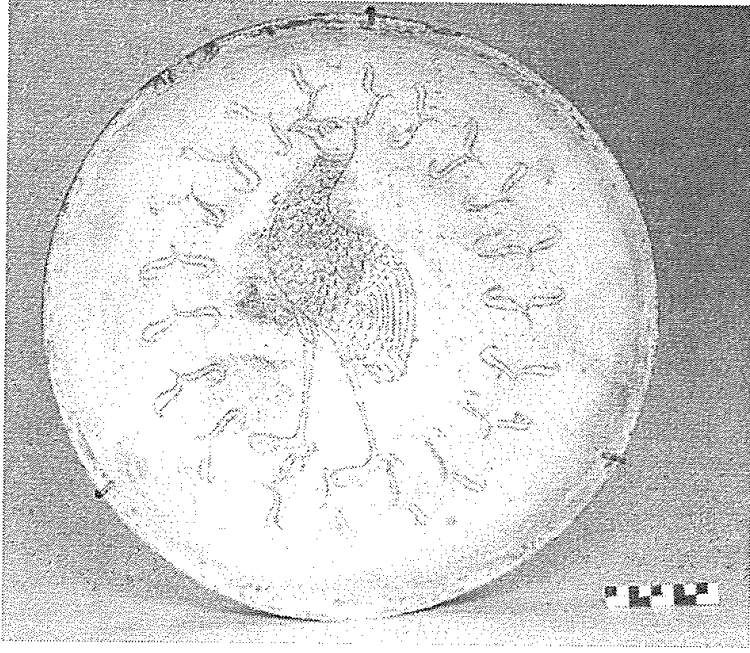


Res.5- İzmir Arkeoloji Müzesi, 14691 envanter numaralı çanak.



Res.6- İzmir Arkeoloji Müzesi, 12448 envanter numaralı çanak.

Lale Doğer



Res.7- İzmir Arkeoloji Müzesi, 7951 envanter numaralı çanak.



Res.8- Kastellorizo Batığı buluntusu, Rodos Müzesi, 1021 envanter numaralı çanak
(M.Michailidou, *Byzantine Glazed Ceramics*, s. 154, kat. 182.

Resimler



Res.9- İzmir Arkeoloji Müzesi, 12440 envanter numaralı çanak.



Res.10- İzmir Arkeoloji Müzesi, 8141 envanter numaralı çanak.

Lale Doęer



Res.11- İzmir Arkeoloji Müzesi, 12451 envanter numaralı çanak.

KIVANÇ OSMA



Res.1- İzmir, Cumhuriyet Meydanı, Atlı Atatürk Anıtı, 1932, Pietro Canonica



Res.2- Kaide, sağ yan kabartma.

Kıvanç Osma



Res.3- Kaide, ön yüz kabartma.



Res.4- Kaide, Sol yan kabartma.

HATİCE ÖZYURT ÖZCAN

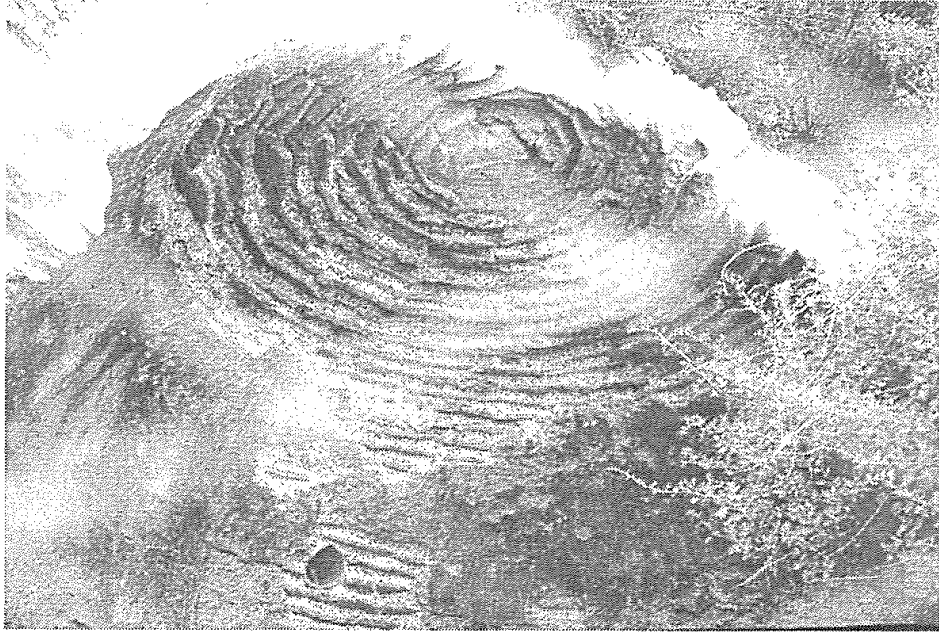


Res.1- Oxia Manastırı. Duvar kalıntısı.



Res.2- Oxia Manastırı. I Nolu Sarnıç kalıntısı.

Hatice Özyurt Özcan

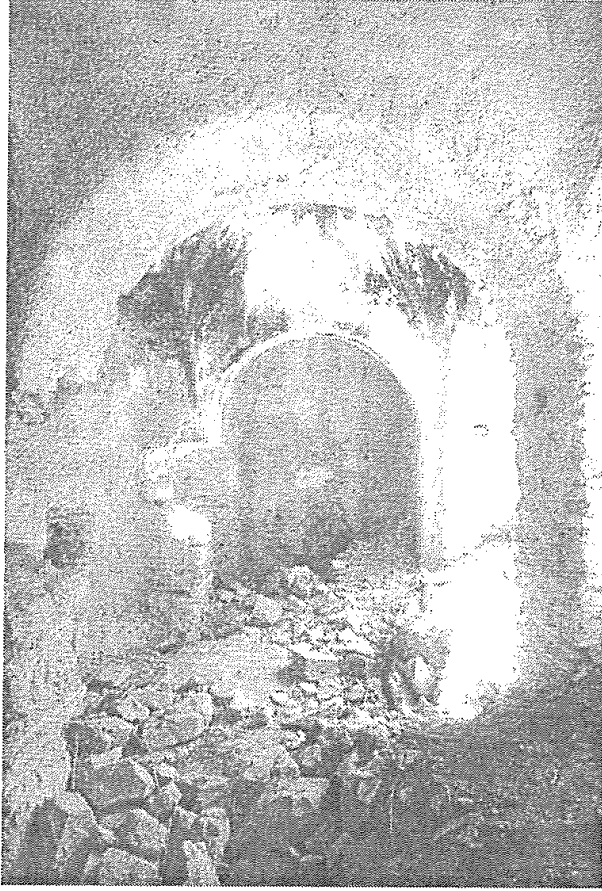


Res.3- Oxia Manastırı. I Nolu Sarmıç üst örtüsü.



Res.4- Kuyu bileziği.

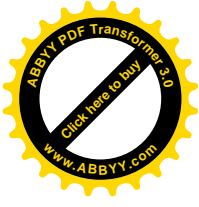
Resimler



Res.5- Oxia Manastırı. II Nolu Sarnıç'ın iç mekanı



Res.6- Oxia Manastırı. II Nolu Sarnıç'ın dıştan görünüşü.

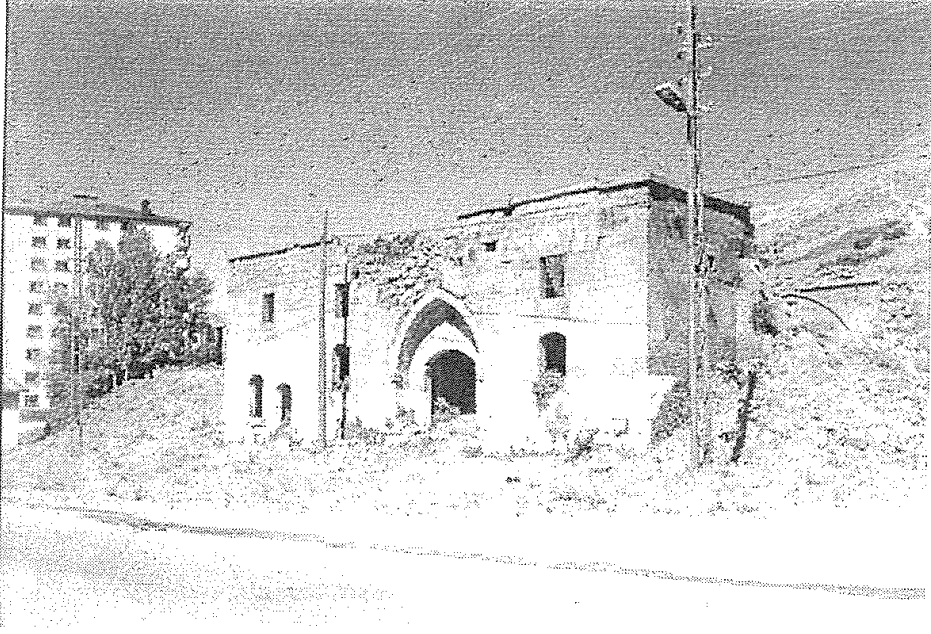


Hatice Özyurt Özcan

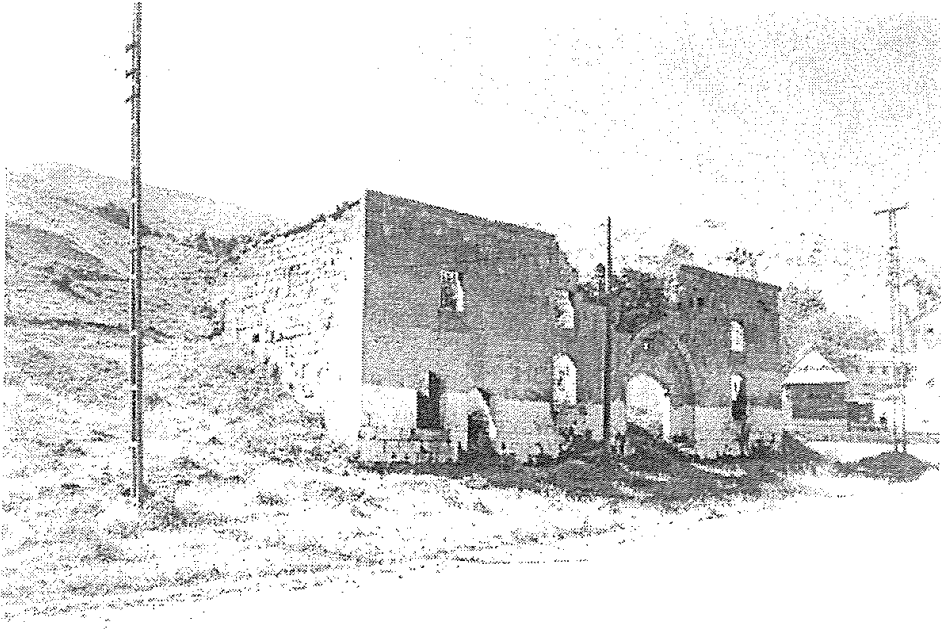


Res.7- Oxia Manastırı. II Nolu Sarnıç'ın kuzeybatı cephesi.

KADİR PEKTAŞ



Res.1- Anonim Han. Kuzeydoğudan görünüş.

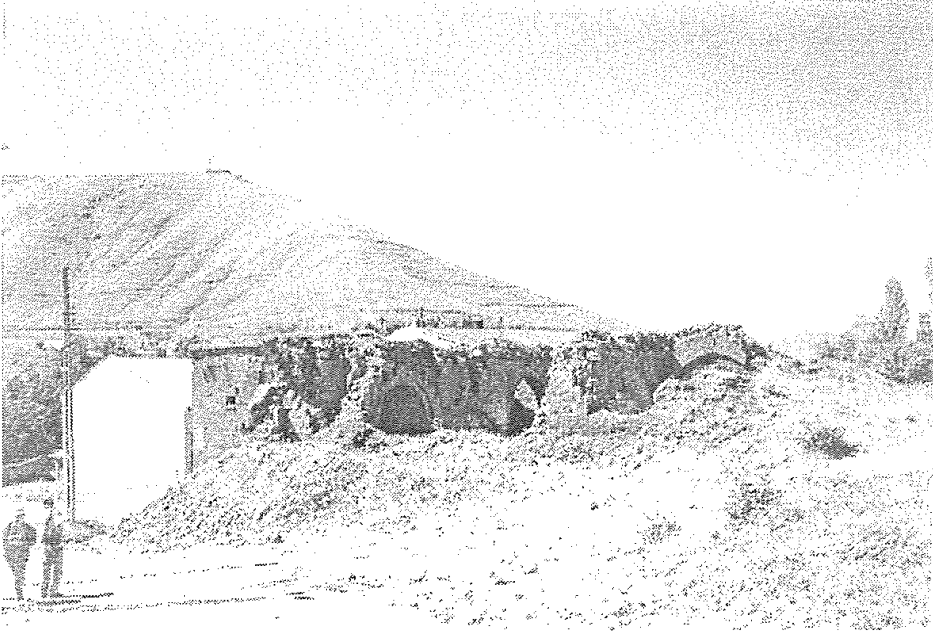


Res.2- Anonim Han. Güneydoğudan görünüş.

Kadir Pektaş

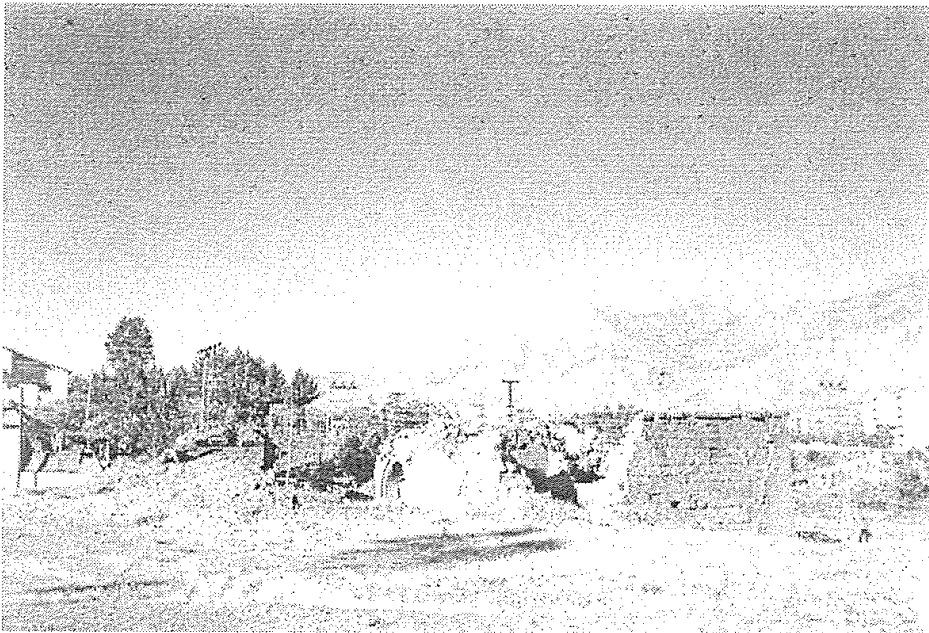


Res.3- Anonim Han. Kuzeyden görünüş.



Res.4- Anonim Han. Kuzeybatıdan görünüş.

Resimler

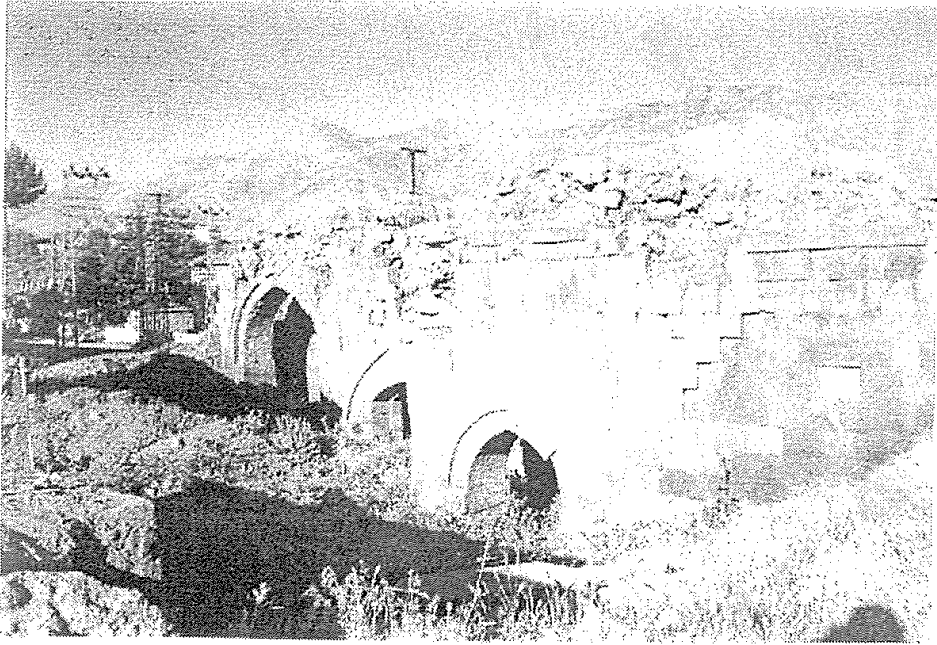


Res.5- Anonim Han. Güneybatıdan görünüş.

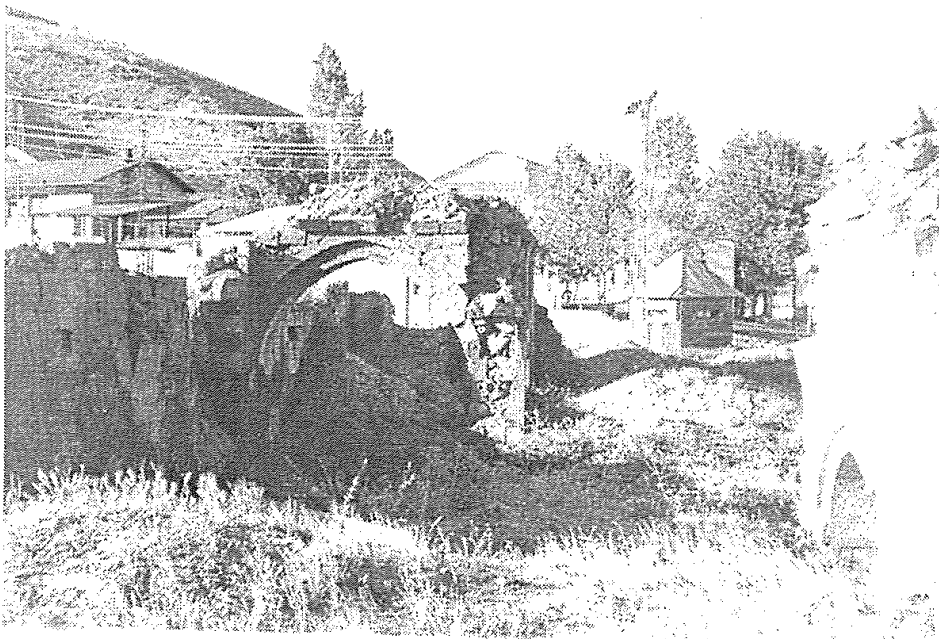


Res.6- Anonim Han. Büyük mekâna açılan koridorun kapısı.

Kadir Pektaş

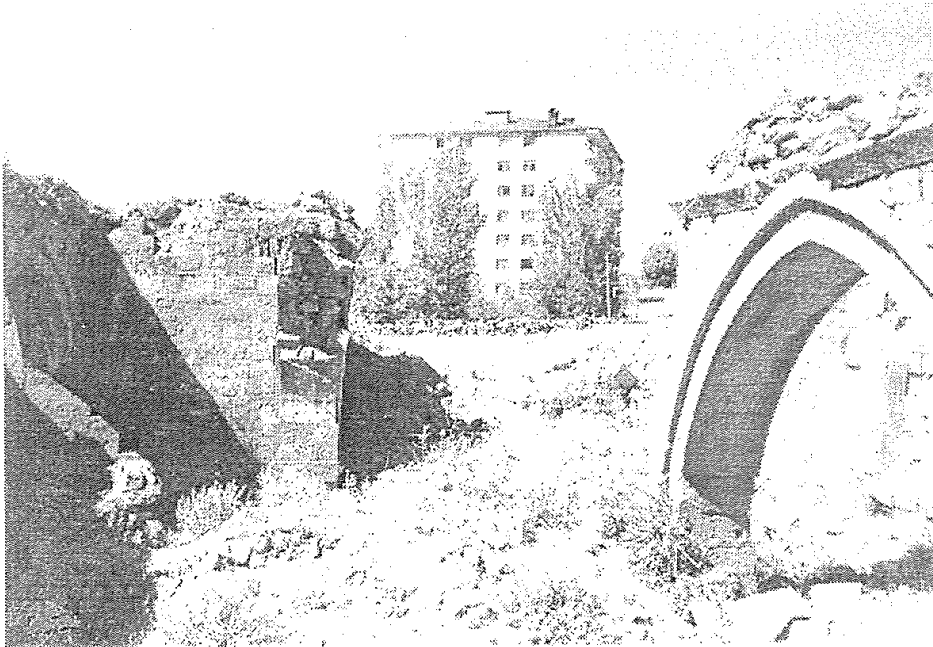


Res.7- Anonim Han. Önemli bir bölümü yıkık olan büyük mekândan görünüm.



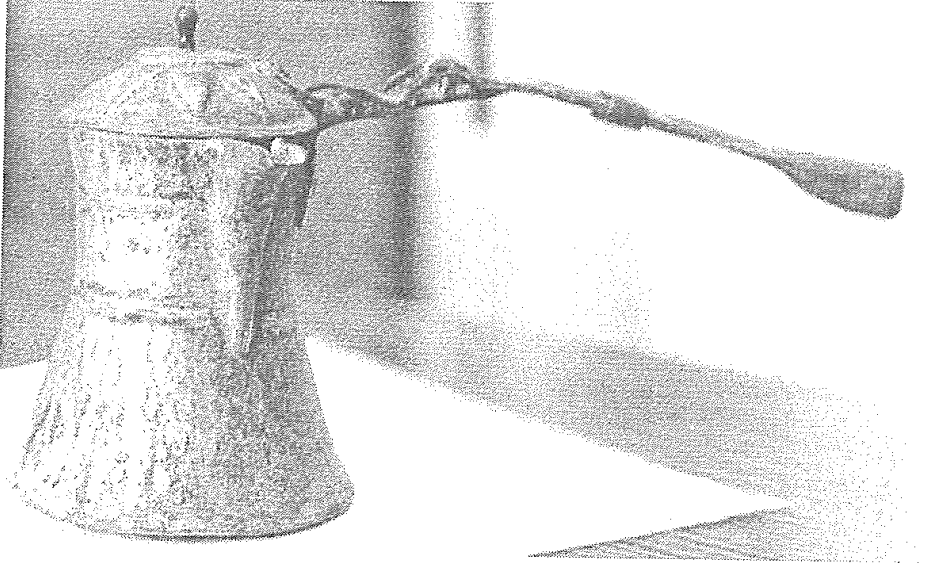
Res.8- Anonim Han. Büyük mekânın ayakta kalan kemerlerinden bir görünüm.

Resimler



Res.9- Anonim Han. Büyük mekândaki kemer izlerinden biri.

CANDAN ÜLKÜ



Resim 1 Cezve [Env.No. 80.90.3]



Resim 2a Cezve Detay [Env.No. 80.90.3]

Resimler

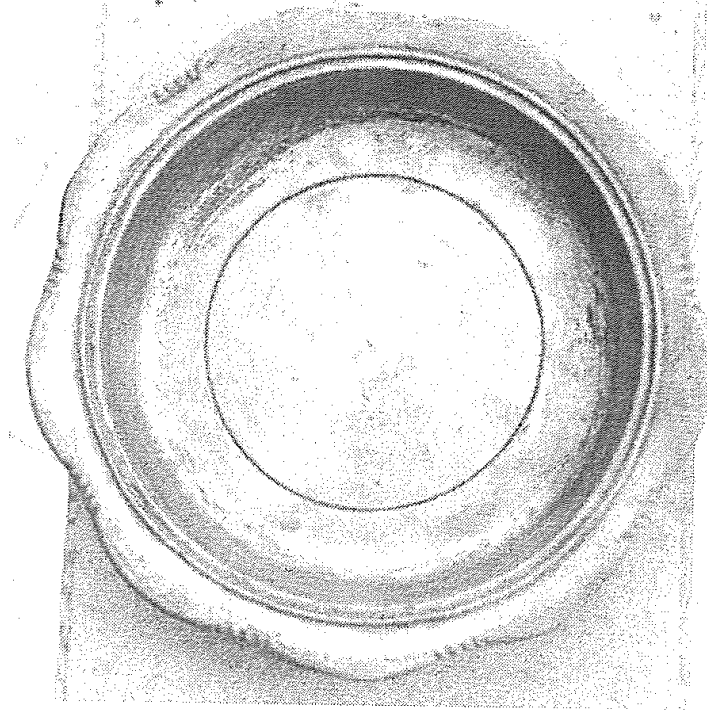


Resim 3 Lenger-9 [Env.No. 81.13.6]

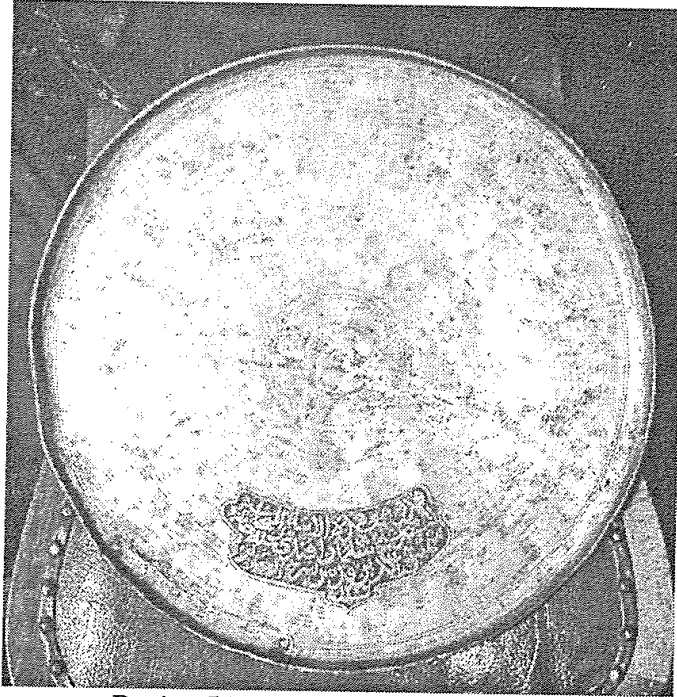


Resim 4 Lenger-10 [Env.No. 81.13.7]

Candan Ülkü

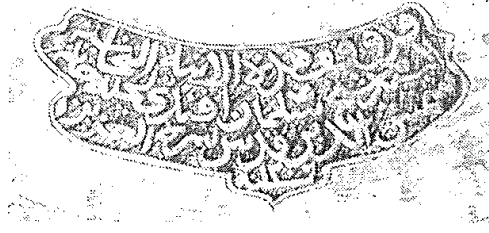


Resim 5 Lenger-12 [Env.No.81.17.1]



Resim 5 Tepsi-1 [Env.No.92.9.45]

Resimler



Resim 5a Yazı Detayı



Resim 6 Tas-4 [Env.No.81.13.13]



Resim 7 Tas-5 [Env.No.81.17.8]

Candan Ülkü

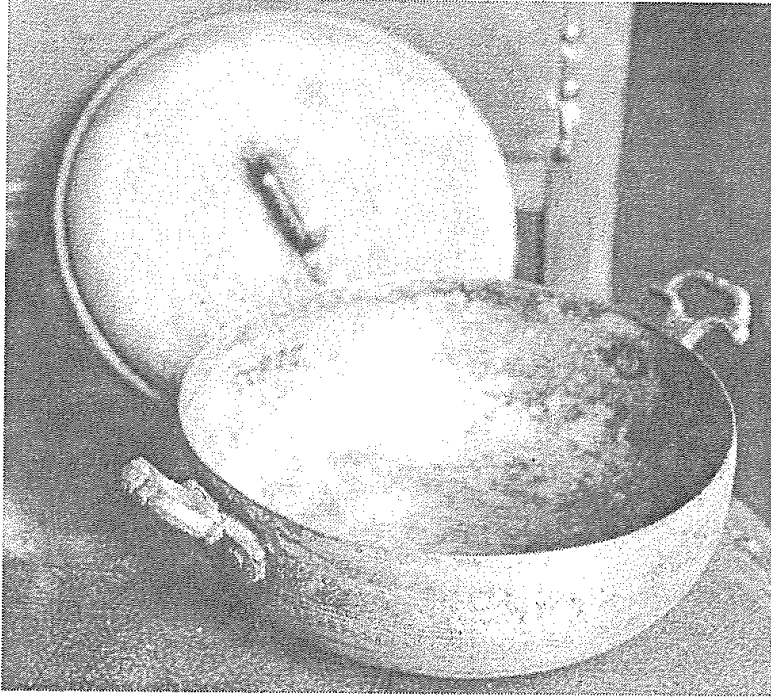


Resim 8 Tas-5 [Env.No.90.22.6]

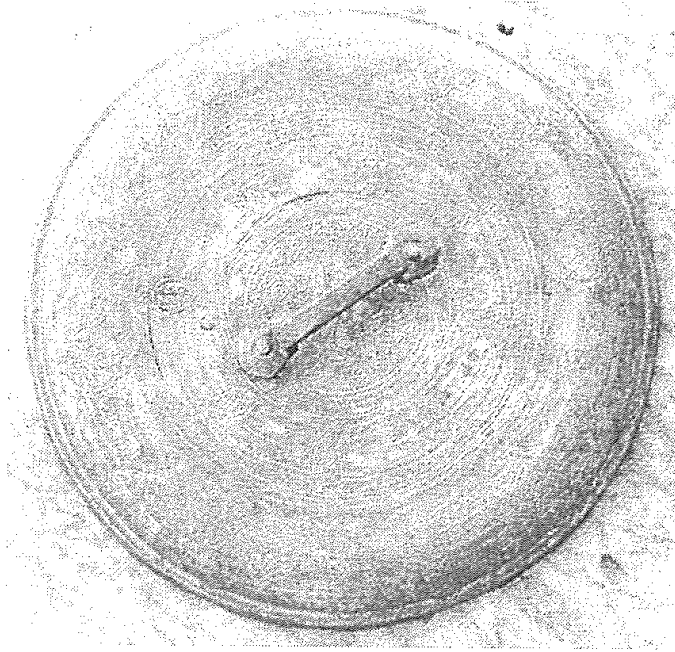


Resim 9 Tas-5 [Env.No.90.22.6]

Resimler

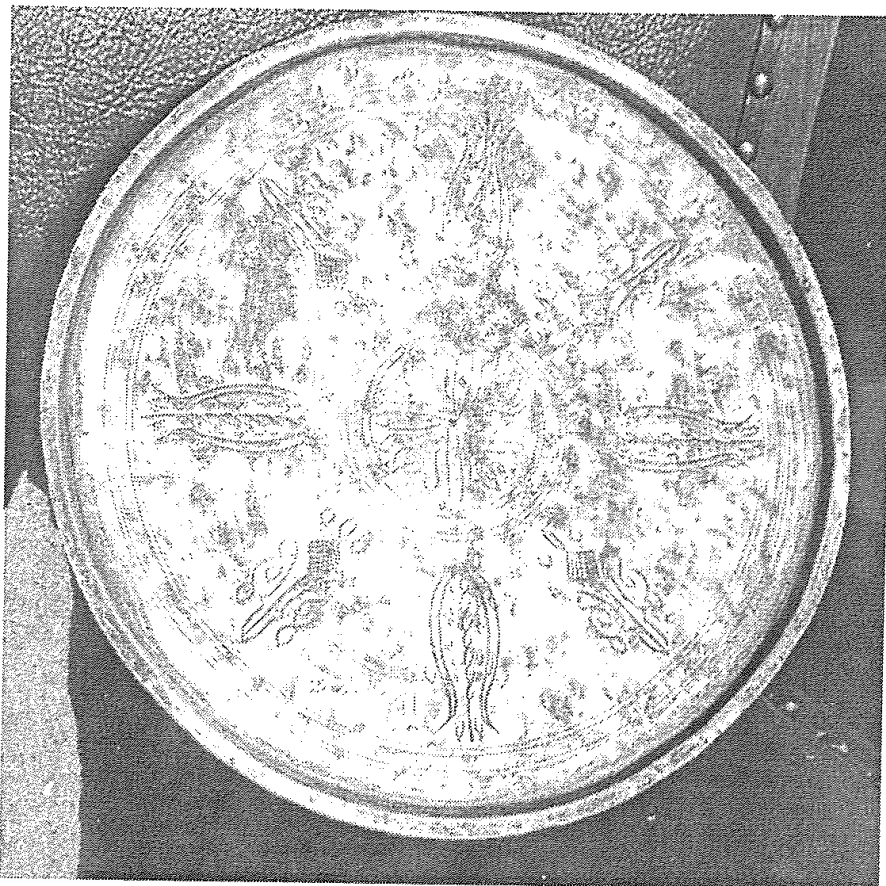


Resim 10 Kapaklı Sahan-2 [Env.No.92.9.45]



Resim 11 Kapaklı Sahan-2 [Env.No.92.9.45]

Candan Ülkü



Resim 12 Sini-3 [Env.92.12.20]



Resim 13 Sini-3 [Env.92.12.20]

Resimler

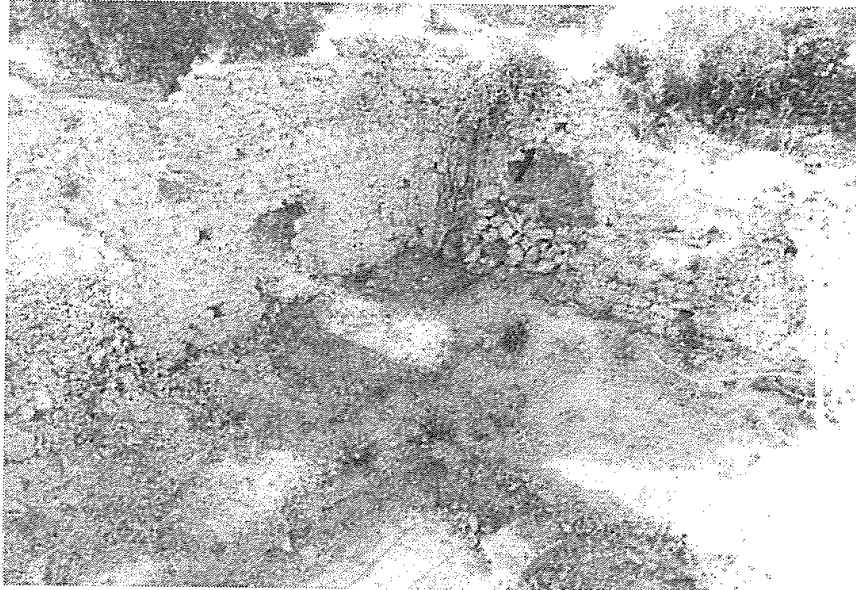


Resim 14 Bakır Bakraç (Amasya Atölyeleri) [Belli – Kayaoğlu 1992, 207'den].

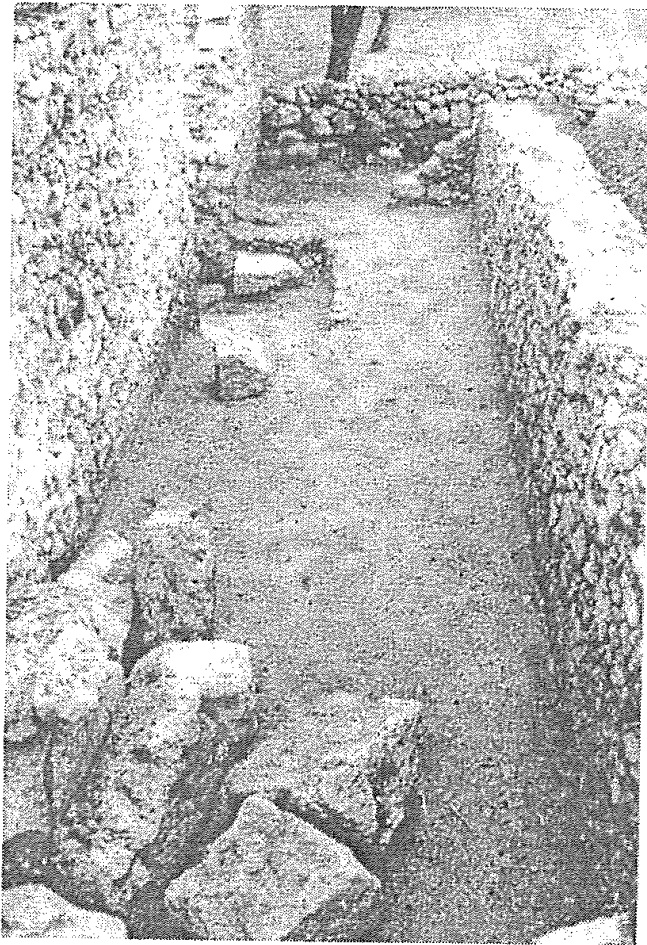


Resim 15 Bakır Tas (Erzurum Atölyeleri) [Belli – Kayaoğlu 1992, 207'den].

RAHMİ HÜSEYİN ÜNAL

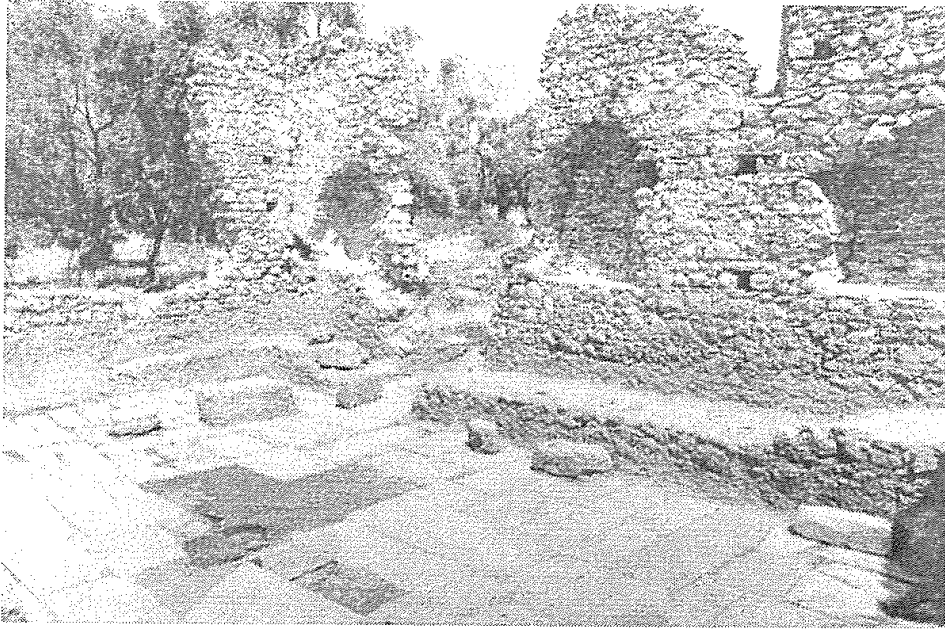


Res.1- Büyük Hamam. Soyunmalığın güneydoğu köşesi.



Res.2- Büyük Hamam. Doğu duvarının dış kesimindeki ihata duvarı ve soyunmalık girişi.

Resimler

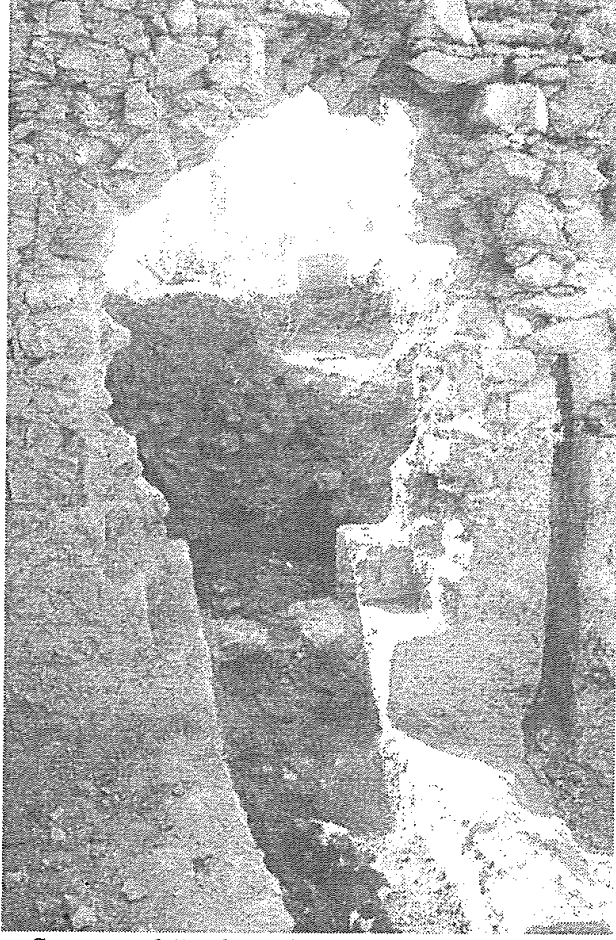


Res.3- Büyük Hamam. Soyunmalığın kuzeydoğu köşesi.

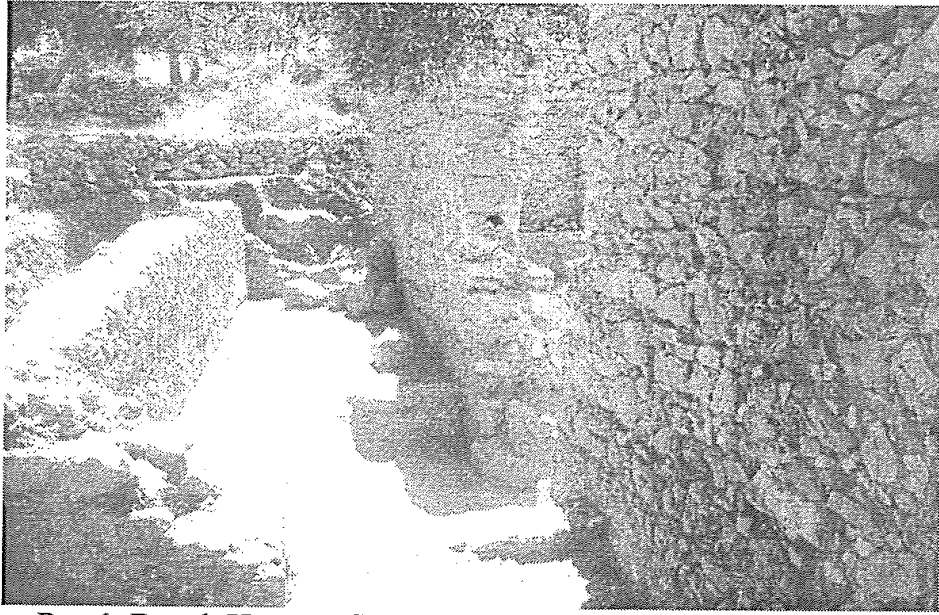


Res.4- Büyük Hamam. Soyunmalığın doğu duvarındaki sekiler.

Rahmi Hüseyin Ünal



Res.5- Büyük Hamam. Soyunmalığın batı duvarı üzerindeki talî girişin içten görünüşü.



Res.6- Büyük Hamam. Soyunmalık girişinin önündeki ihata duvarı.

Resimler



Res.7- Büyük Hamam. Soyunmalığın güneydoğu köşesi. 1998 sezonu kazı öncesi.



Res.8- Büyük Hamam. Konservasyon sonrasında soyunmalık.

Rahmi Hüseyin Ünal



Res.9- Büyük Hamam. Soyunmalıkta 1997 sezonunda bulunan fiskiye çanağı (?).



Res.10- Zaviye. Kazı öncesi durumu.

Resimler



Res.11- Zaviye. Güneybatı köşesindeki karaağaç kesilmeden önce.

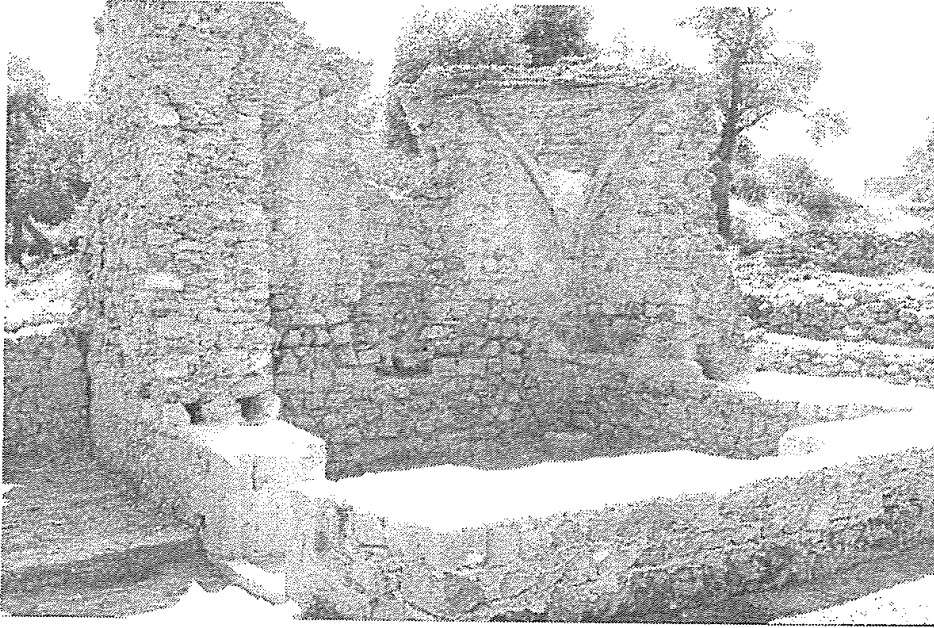


Res.12- Zaviye. Konservasyon işlemleri sonrası yapının kuzeydoğudan görünüşü.

Rahmi Hüseyin Ünal

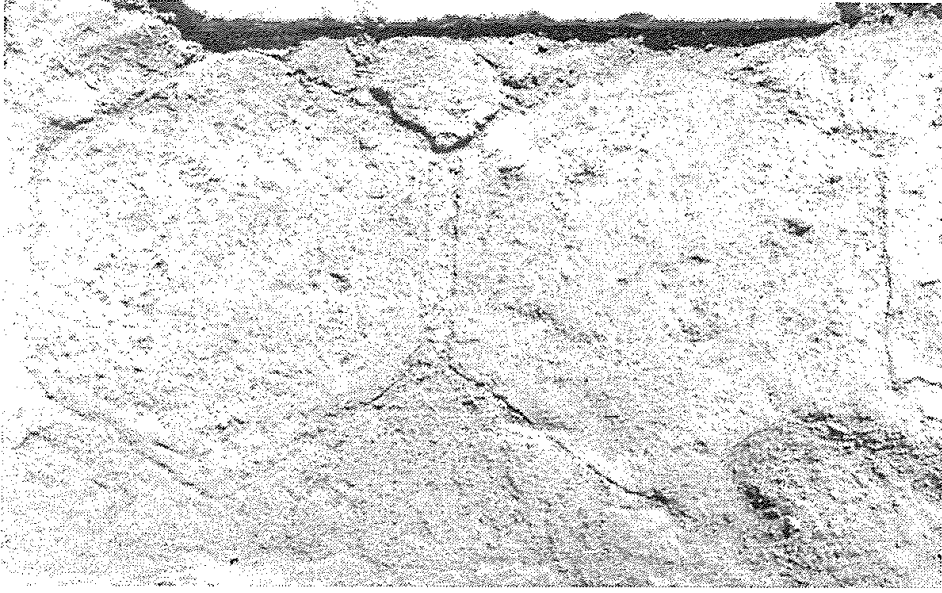


Res.13- Zaviye. Kuzey duvarı ortasındaki ocak nişi.

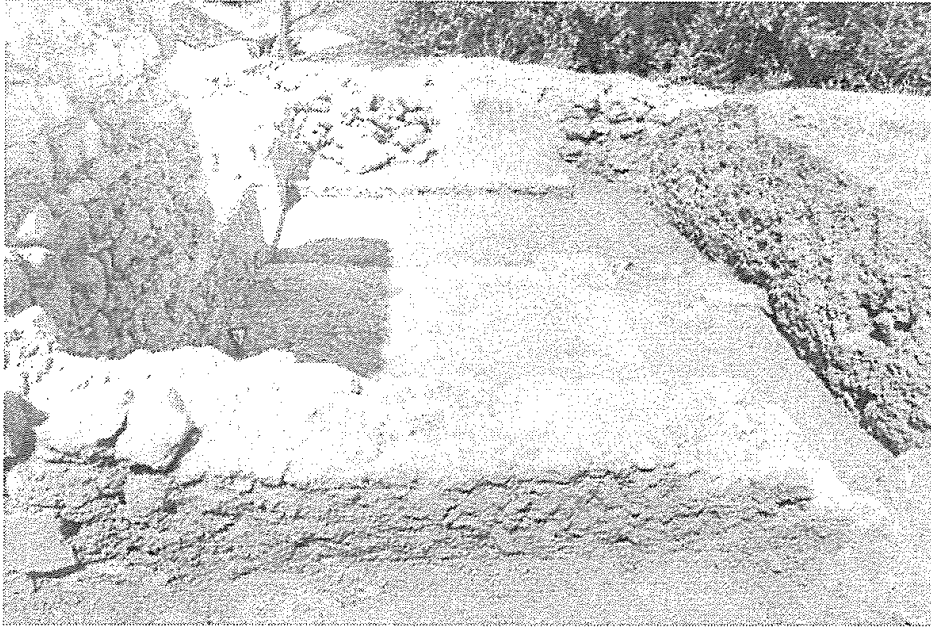


Res.14- Zaviye. Konservasyon işlemleri sonrasında yapının kuzeydoğudan görünüşü.

Resimler

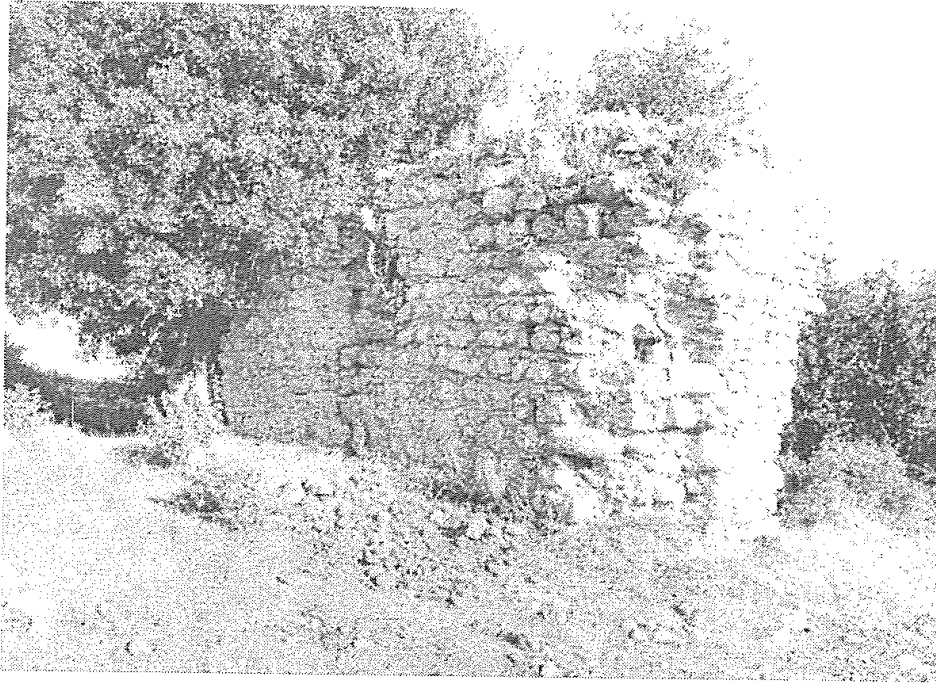


Res.15- Zaviye. Giriş açıklığı eşiğindeki tuğla döşeme.



Res.16- Zaviye.Yapının doğusundaki sundurmanın sekileri.

Rahmi Hüseyin Ünal



Res.17- Zaviye. Kazı öncesi güneydoğudan görünüş.



Res.18- Zaviye. Konservasyon sonrası güneyden görünüş.

Resimler

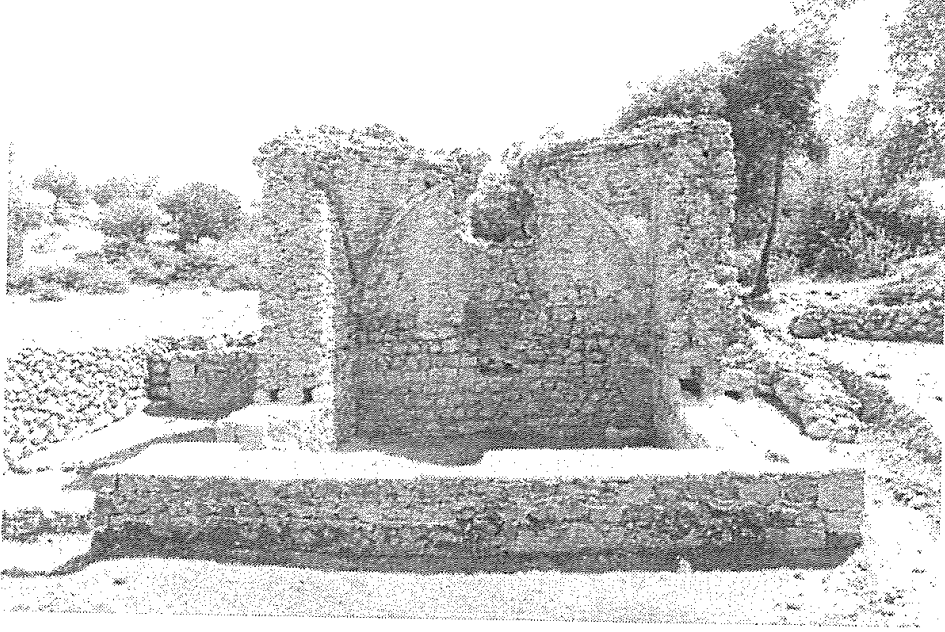


Res.19- Zaviye. Güneybatı köşesinde toprağa gömülü mermer dibek.

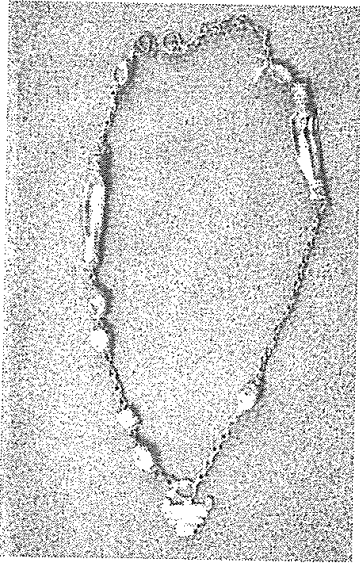


Res.20- Zaviye. Konservasyon işlemleri sonrasında batıdan görünüş.

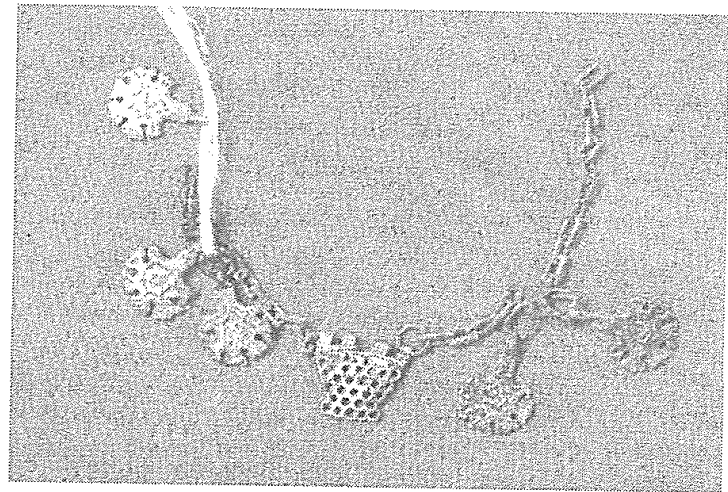
Rahmi Hüseyin Ünal



Res.21- Zaviye. Kuzeyden görünüş.

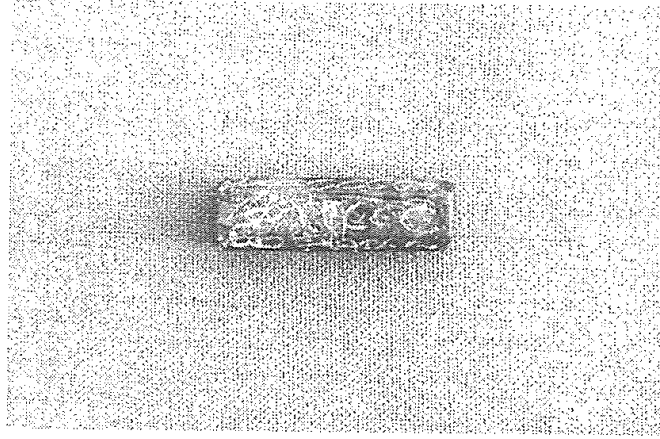


Res.22- Gümüş kolye



Res.23- Gümüş kolye.

Resimler



Res.24- Kolye sallantısı (uç parçası).

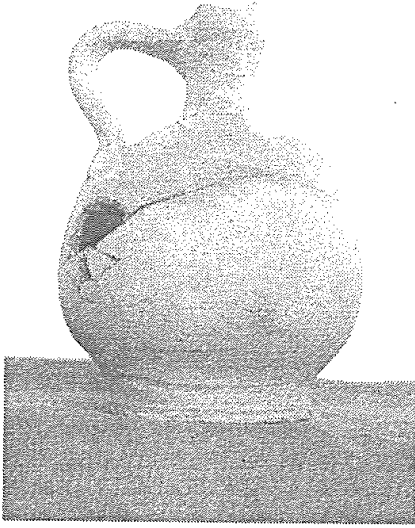


Res.25- Kemer süsü (veya tokası).



Res.26- Bakır yüzüğün başı üzerindeki yazıyı andırır bezemeler.

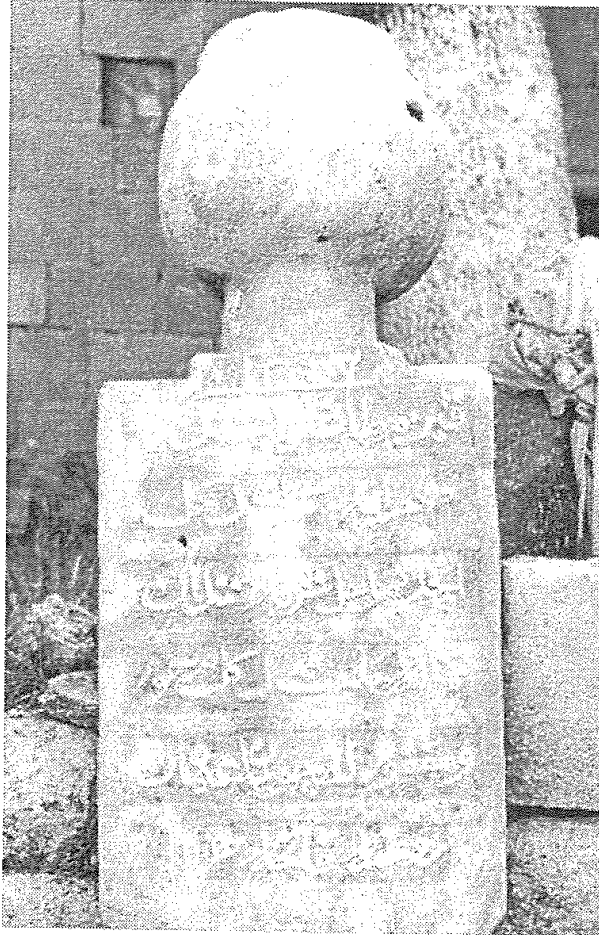
Rahmi Hüseyin Ünal



Res.27- Sırsız testi.

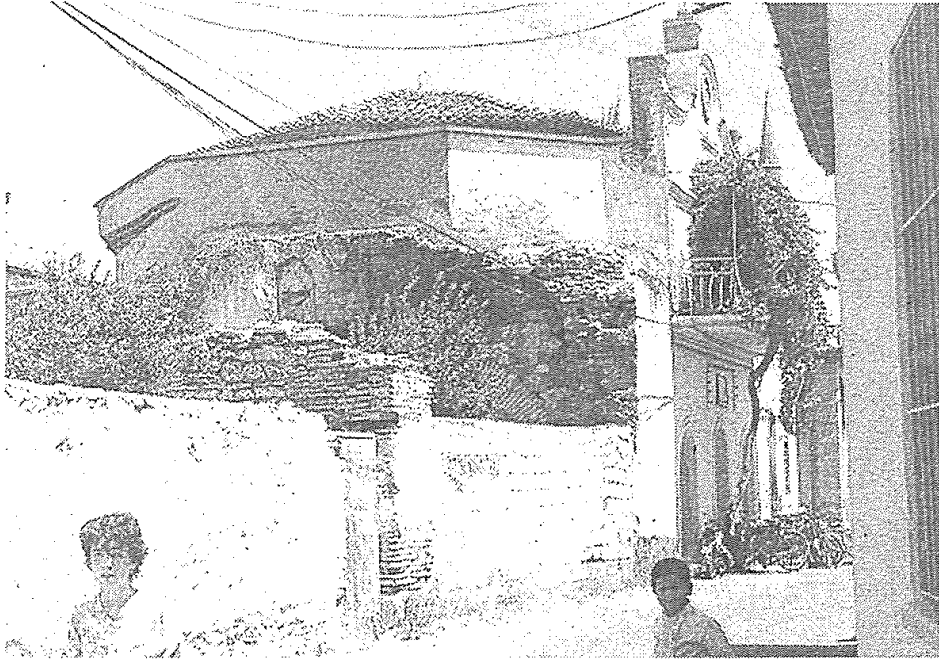


Res.28- 1286/1869-70 tarihli mühür.



Res.29- Çoban Osman'ın 1247/1835-36 tarihli mezar taşı.

H. SİBEL ÜNALAN



Res.1- Sasa Bey (Şehir) Hamamı. Güneybatıdan görünüş.



Res.2- Sasa Bey (Şehir) Hamamı. Güney cephesi.

H. Sibel Ünal

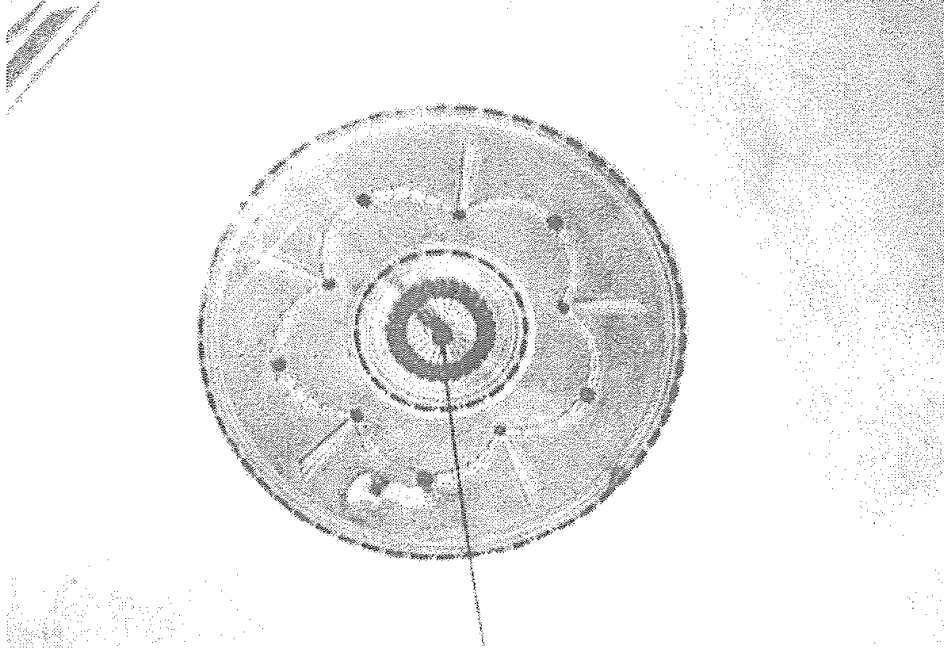


Res.3- Sasa Bey (Şehir) Hamamı. Güneydoğudan görünüş.



Res.4- Sasa Bey (Şehir) Hamamı. Üst örtünün dıştan görünüşü.

Resimler



Res.5- Sasa Bey (Şehir) Hamamı. Erkekler bölümü soyunmalık mekanının kubbe göbeğindeki süsleme.



Res.6- Sasa Bey (Şehir) Hamamı. Kadınlar bölümü soyunmalık mekanı.

H. Sibel Ünal

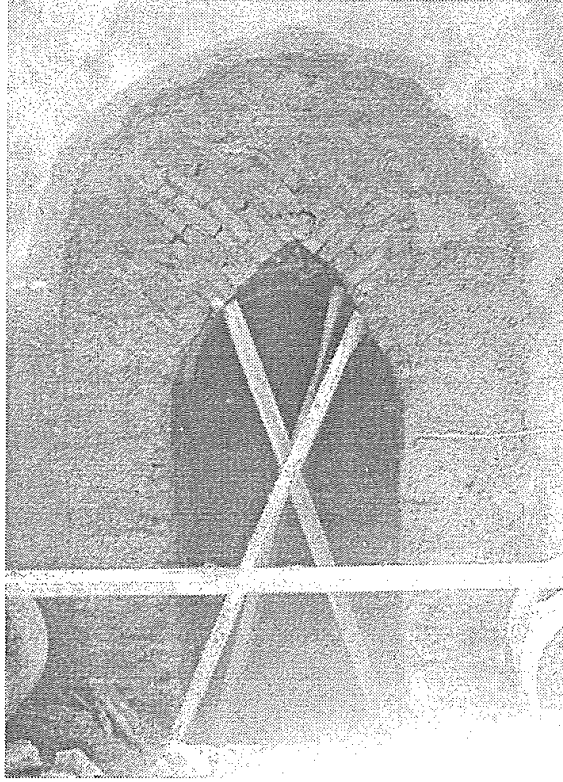


Res.7- Sasa Bey (Şehir) Hamamı. Kadınlar bölümü soyunmalık mekanının kuzey kesimi.



Res.8- Sarı Ahmet Paşa Hamamı. Güney cephesi.

Resimler



Res.9- Sarı Ahmet Paşa Hamamı. Erkekler bölümü ılıkık girişi.

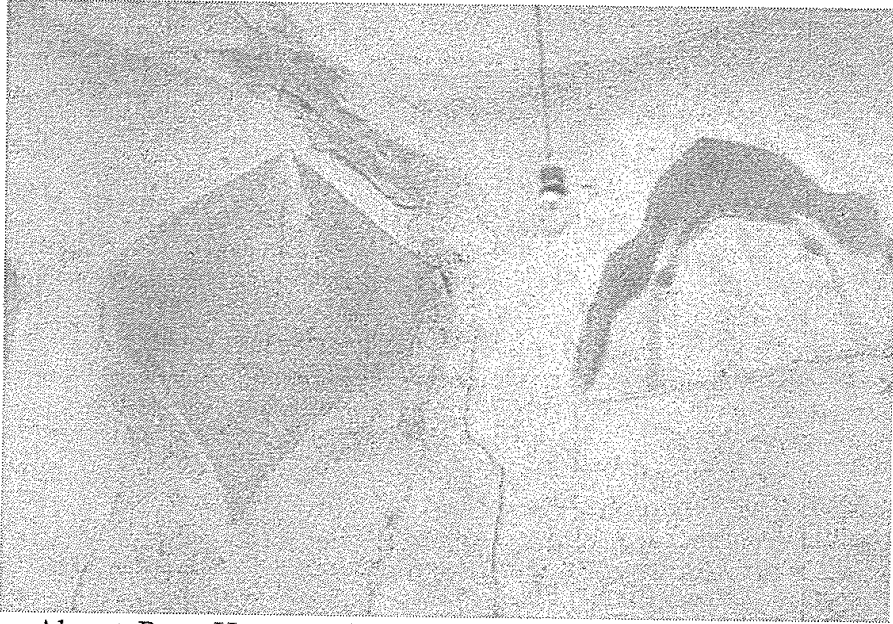


Res.10- Sarı Ahmet Paşa Hamamı. Erkekler bölümü ılıkık.

H. Sibel Ünal



Res.11- Sarı Ahmet Paşa Hamamı. Kadınlar bölümü girişi.

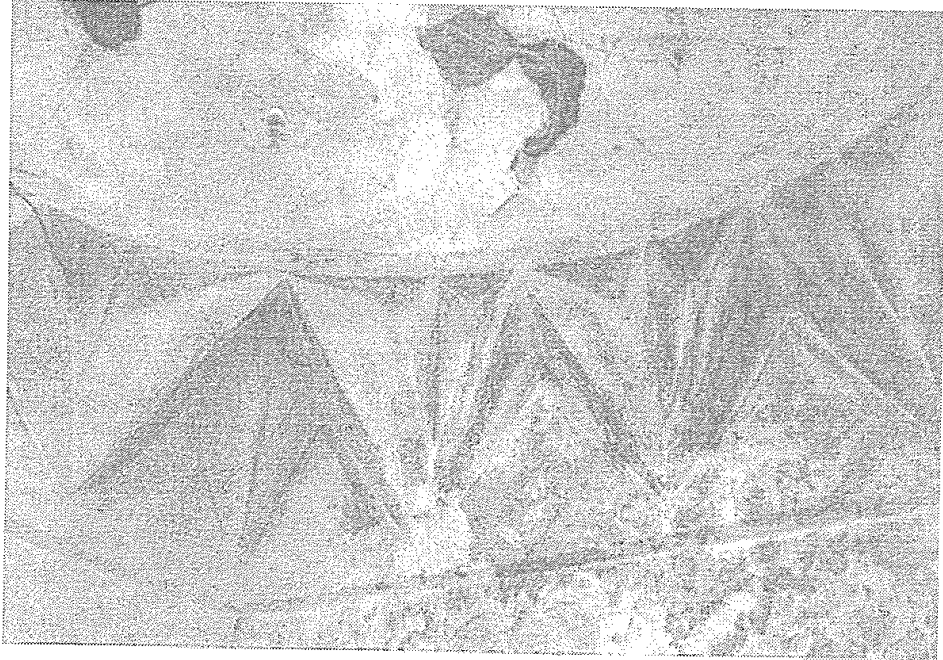


Res.12- Sarı Ahmet Paşa Hamamı. Kadınlar bölümü, X Numaralı halvetin kubbeye geçiş unsuru.

Resimler



Res.13- Sarı Ahmet Pařa Hamamı. Kadınlar bölümü, X Numaralı halvetin kubbeye geçiř unsuru.

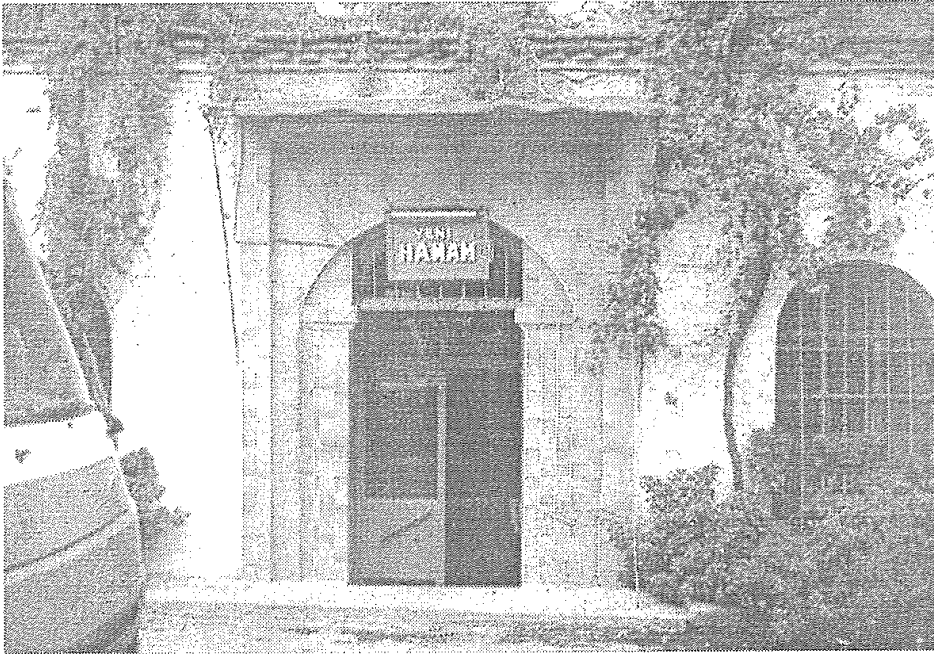


Res.14- Sarı Ahmet Pařa Hamamı. Kadınlar bölümü, XI Numaralı halvetin üçgen kuřaklı kubbe geçiři.

H. Sibel Ünal

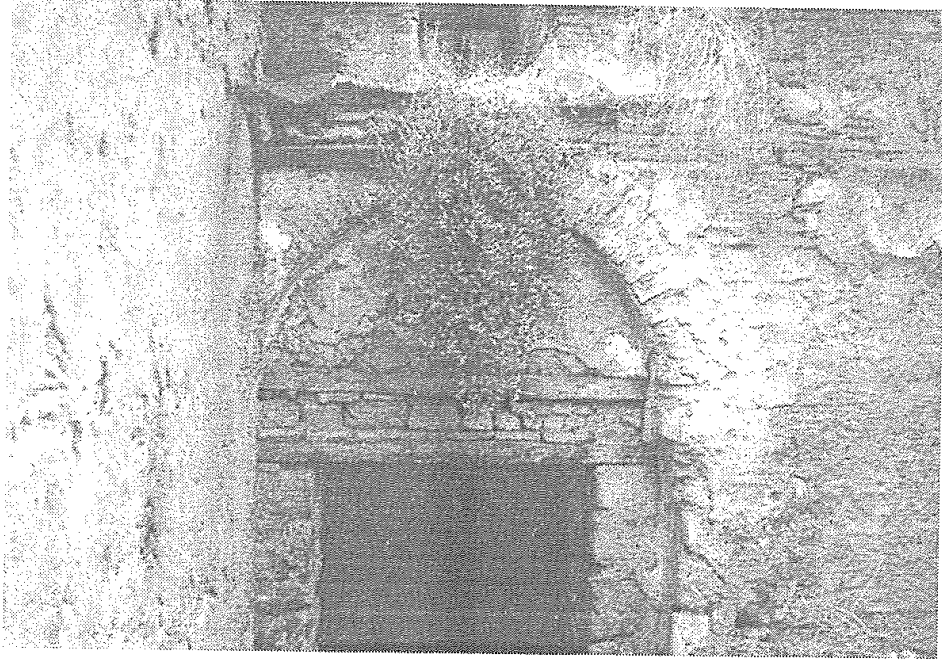


Res.15- Yeni (Gülruh Sultan) Hamam. Güneyden görünüş.

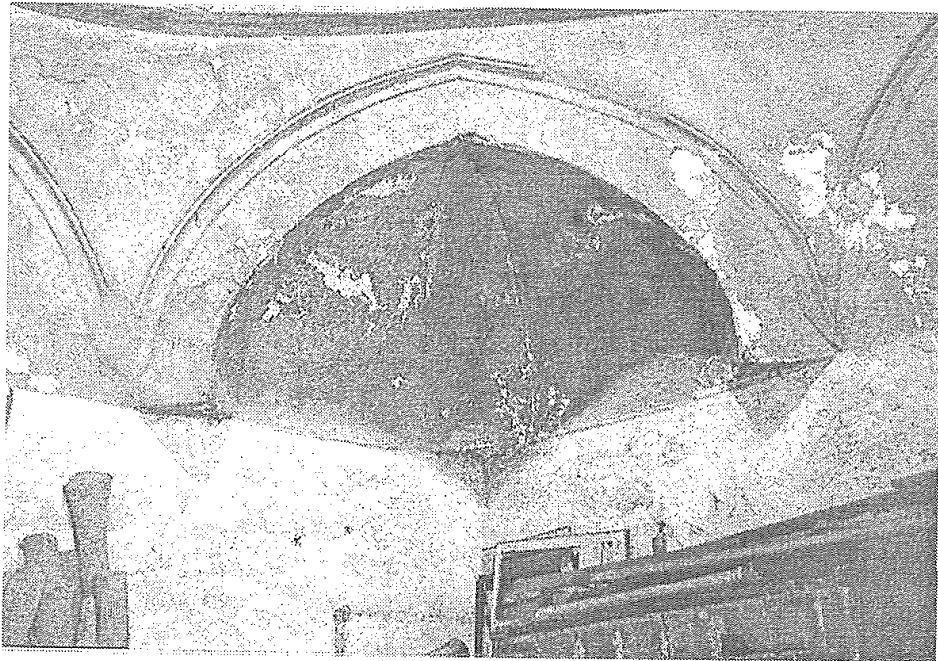


Res.16- Yeni (Gülruh Sultan) Hamam. Erkekler bölümü soyunmalık girişi.

Resimler

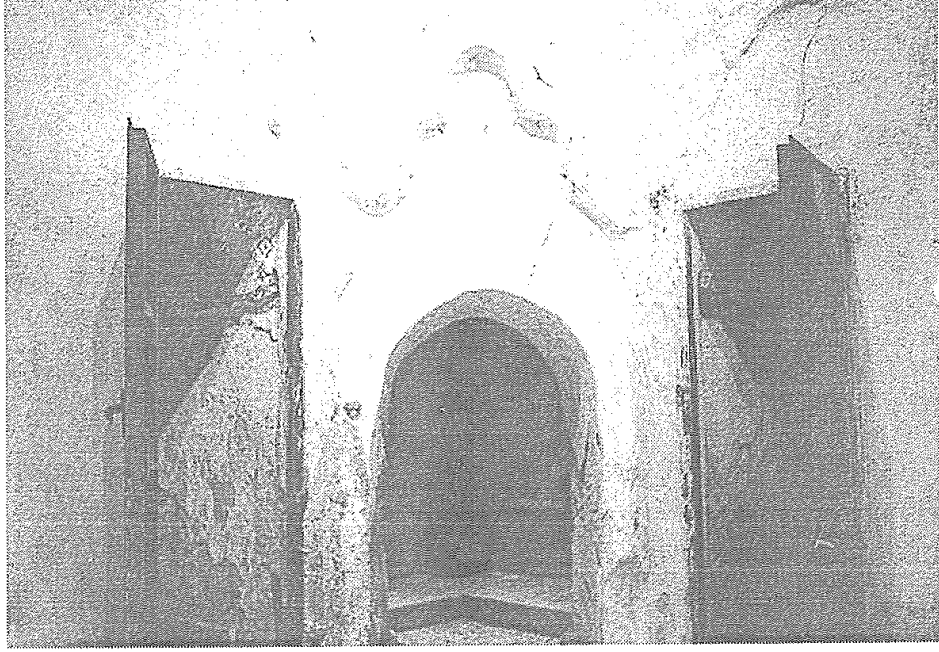


Res.17- Yeni (Gülruh Sultan) Hamam. Kadınlar bölümü soyunmalık girişi.



Res.18- Yeni (Gülruh Sultan) Hamam. Kadınlar bölümü, soyunmalık mekanının kubbeye geçiş unsuru.

H. Sibel Ünal



Res.19- Yeni (Gülruh Sultan) Hamam. Kadınlar bölümü, kuzeydoğu köşedeki halvet girişi.