

Güzelyurt İlçe Merkezi çevresi, Sivrihisar Tepesi, Gaziemir Kasabası ve Ilısu Köyü arasında kalan bölgenin florası(Aksaray-Türkiye)

Hakan ÖZTÜRK^{1*}, Seher KARAMAN ERKUL²

¹T.C. Milli Eğitim Bakanlığı, Aksaray Mesleki ve Teknik Anadolu Lisesi, 68100, Aksaray, Türkiye

²Aksaray Üniversitesi, Fen Edebiyat Fakültesi, Biyoloji Bölümü, 68100, Aksaray, Türkiye

*Sorumlu yazar / Correspondence: hakanozturk.68@hotmail.com

Geliş/Received: 17.01.2017 • Kabul/Accepted: 04.07.2017 • Yayın/Published Online: 28.10.2017

Özet: Bu araştırma, Güzelyurt (Aksaray) İlçe Merkezi çevresi, Sivrihisar Tepesi, Gaziemir Kasabası ve Ilısu Köyü arasında kalan bölgenin florasını tespit etmek amacıyla yapılmıştır. Araştırma alanından 2013-2015 yılları arasında 844 bitki örneği toplanmıştır. 66 familya (Pteridophyta 2, Magnoliophyta 64) ve 265 cinse ait, 490 takson tespit edilmiştir. Pteridophyta 3, Magnoliophyta 487 takson ile temsil edilmektedir. Magnoliophyta'dan Pinophytina 3 takson, Magnoliophytina 484 takson içermektedir. Toplam 68 takson (% 13,87) Türkiye için endemiktir. Taksonların fitocoğrafik bölgelere göre dağılımları şöyledir: 125 takson (% 25,51) İran-Turan elementi, 26 takson (% 5,31) Avrupa-Sibirya elementi, 26 takson (% 5,31) Doğu Akdeniz elementi, 313 takson (% 63,87) ise çok bölgesel veya bölgesi bilinmeyenlerdir.

Anahtar kelimeler: Aksaray, Flora, Güzelyurt, Türkiye

The flora of Güzelyurt (Aksaray-Turkey) around and the area between the Sivrihisar Hill, Gaziemir Town and Ilısu Village

Abstract: This research was carried out to determine the flora of Güzelyurt (Aksaray) county town and the area between the Sivrihisar Hill, Gaziemir Town and Ilısu Village. 844 plant specimens were collected from the area between 2013- 2015. It was determined that 490 taxa that belong 66 families (Pteridophyta 2, Magnoliophyta 64) and 265 genera was determined. 3 taxa belong to Pteridophyta and 487 taxa belong to Magnoliophyta divisio. Pinophytina is represented by 3 taxa and Magnoliophyta is represented by 484 taxa. The number of endemic taxa within the study area is 68 (13,87 %). Distributions of the plant taxa in terms of phytogeographical regions is as follows: Irano-Turanian elements are 126 taxa (25.51 %), Euro.-Siberian elements 26 taxa (5.31 %), East Mediterranean elements 26 taxa (5.31 %) and widespread and others which their regions unclarified 313 taxa (63.87 %).

Key words: Aksaray, Flora, Güzelyurt, Turkey

GİRİŞ

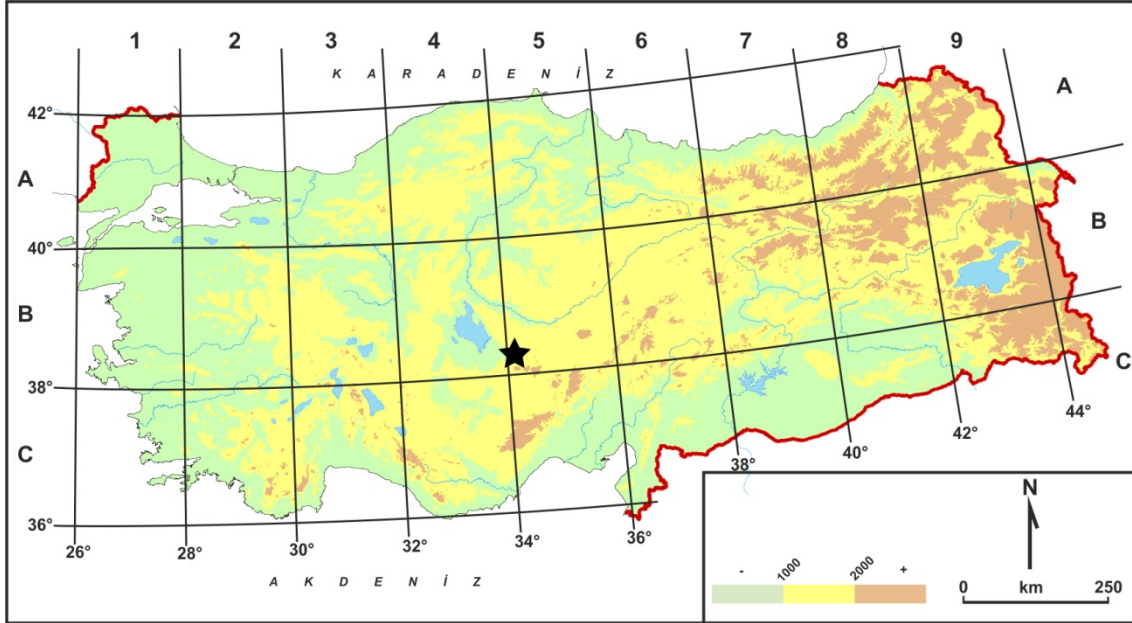
Türkiye, kuzey yarım kürede yer alan ülkeler arasında floristik açıdan önemli bir yere sahiptir. Ayrıca florası açısından zengin ve ilginç bir ülkedir. Bunun başlıca sebepleri, iklimsel, topoğrafik, jeolojik ve jeomorfolojik çeşitlilikler ile deniz, göl ve akarsu gibi farklı sucul ortamların bulunuşu ve üç farklı fitocoğrafik bölgenin birleştiği yerde olmasıdır (Davis ve Hedge, 1975).

Türkiye Damarlı Bitkiler Listesi'nde 167 familya, 1320 cinse ait toplam tür ve tür altı takson sayısı 11466 olarak verilmiştir. Bunlardan 3649 takson endemik, endemizm oranı %31.82'dir. 171 yabancı takson ve 70 tarım taksonu ile birlikte toplam takson sayısı 11707'dir (Güner vd., 2012).

Araştırma alanının içerisinde bulunduğu Aksaray ilinde tamamlanmış 8 adet flora çalışması bulunmaktadır. Çelik ve Dönmez (1999) tarafından Ihlara Vadisi florası, Ünal ve Dinç (2000) tarafından Ekicek Dağı ve çevresinin florası, Öztürk ve Dinç (2008) tarafından Nizip Bölgesi (Aksaray) Florası ve Etnobotanik Özellikleri ve Başköse ve Dural (2011) tarafından Hasan Dağı (Aksaray kesimi) florası, Kiraz ve Tekşen (2013) tarafından Mamasın Barajı Çevresi Florası (Aksaray),Örün ve Tekşen (2013) tarafından Nenezi Dağı ve Çevresinin Florası, Uyğur ve Karaman Erkul (2014) tarafından Karaören-Yuva-Karkın Kasabaları (Aksaray) arasında kalan bölgenin florası, Başer ve Tekşen (2015) tarafından Elmacık, Koçpınar, İncesu Köyleri (Aksaray) ve çevresinin florası çalışmaları yapılmıştır.

Ayrıca son yıllarda *Dianthus aydogdui* (Menemen ve Hamzaoğlu, 2000), *Iberis halophila* ve *Frankenia salsuginea* (Vural vd., 2012), *Verbascum aydogdui* (Karavelioğulları vd., 2014), *Bolanthus turcicus* (Koç ve Hamzaoğlu, 2015) ve *Teucrium pruinum* var. *aksarayense* (Dinç ve Doğu, 2016) taksonları ilk kez Aksaray ilinden tanımlanmışlardır.

Araştırma alanı, İç Anadolu bölgesinde ve Aksaray il sınırları içerisinde, kuzeyde $38^{\circ} 20'$ K ve güneyde $38^{\circ} 14'$ K paralelleri ile batıda $38^{\circ} 17'$ D ve doğuda $34^{\circ} 26'$ D meridyenleri arasında bulunmaktadır. Çalışma alanı 4b (İç Anadolu Bölgesi, Orta Kızılırmak Bölümü), Aksaray, Güzelyurt ilçe sınırları dâhilindedir (Şekil 1). Güzelyurt İlçesi Aksaray'a 38 km uzaklıktadır. Araştırma alanı Güzelyurt (Aksaray) İlçe Merkezi çevresi, Sivrihisar Tepesi, Gazimir Kasabası ve İhsu Köyü arasında kalan bölgeleri kapsamaktadır (Şekil 2). Araştırma alanında yükseltiler 1300-2000 m arasında değişiklik göstermektedir. Alanda bulunan en belirgin yükselti Sivrihisar Tepesi' dir. Yükseklik 1996 m'dir.



Şekil 1. Türkiye bölgeler ve bölümler haritasına göre araştırma alanı (★).



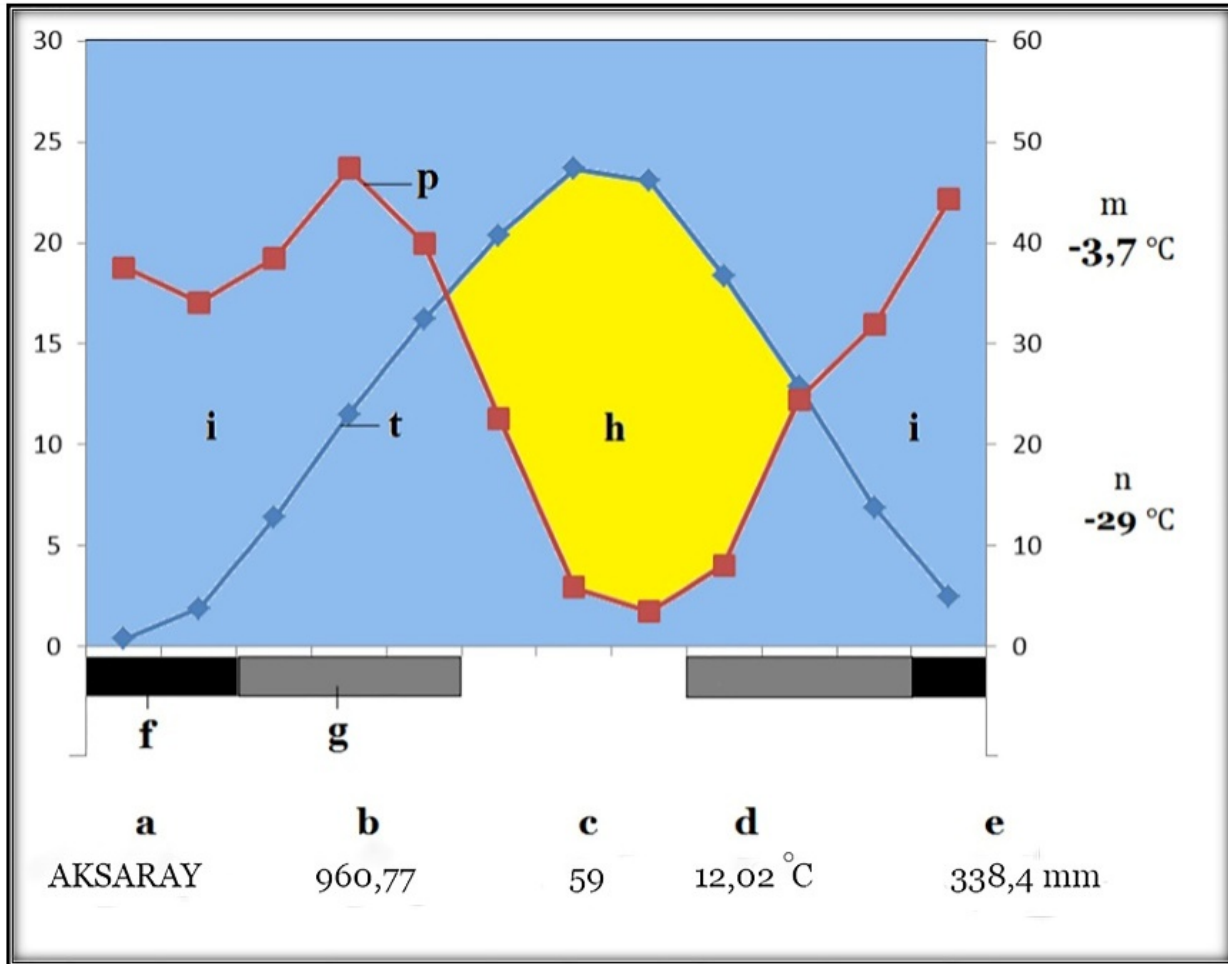
Şekil 2. Araştırma alanının uydu görüntüsü (Google Inc, 2014).

Araştırma alanının büyük toprak grupları kahverengi topraklar, kolüvyal topraklar, kahverengi orman toprakları, kireçsiz kahverengi topraklar ve kireçsiz kahverengi orman topraklarıdır.

Çalışma alanının iklim verileri Devlet Meteoroloji İşleri Genel Müdürlüğü Aksaray Meteoroloji İstasyonu'ndan alınmıştır. Alınan veriler 1954 ile 2013 yılları arasında yapılan 59 yıllık sıcaklık, yağış, nem, en hızlı esen rüzgâr hızı ve yönü gibi ölçümlerdir (Aksaray Meteoroloji İl Müdürlüğü, 2013). Bu verilere göre yıllık yağış ortalamasının (P) 338,4 mm, 3 aylık yaz yağışı ortalamasının (PE) 32 mm, en sıcak ayın en yüksek sıcaklık ortalamasının (M) 30,5°C, en soğuk ayın en düşük sıcaklık ortalamasının (m) -3,7°C, yaz kuraklık indisinin (S) 1,04, yağış sıcaklık emsalinin (Q) 34,51 olduğu belirlenmiştir. İl merkezinin rakımı 960 m'dir.

Elde edilen bu veriler kullanılarak Emberger formüllerine göre Ombrotermik iklim diyagramı çizilmiştir (Şekil 3). Çalışma alanının biyoiklim katı yarı kurak, kışı çok soğuk Akdeniz iklimi olarak belirlenmiştir (Akman, 2011). Yağış rejimi İKSY (İlkbahar, Kış, Sonbahar, Yaz) olup, Doğu Akdeniz Yağış Rejiminin 2. tipi içine girmektedir. Yıllık yağış ortalaması 338,4 mm'dir. Yıllık ortalama nem miktarı % 58,49'dur. 1954 yılından beri yapılan gözlemlere göre en hızlı esen rüzgârın yönü GB, hızı 46,0 m/sec olup hakim esen rüzgâr güney ve güneybatı şeklindedir.

Bu çalışmadaki ana amacımız, Aksaray ili sınırları içerisinde bulunan Güzelyurt (Aksaray) İlçe Merkezi çevresi, Sivrihisar Tepesi, Gaziemir Kasabası ve İlsu Köyü arasında kalan bölgenin florasını tespit ederek Aksaray ili florası yazılırken temel verilerin oluşturulmasına katkıda bulunmak, varsa yeni bitki türlerini bilim dünyasına kazandırmaktır.



Şekil 3. Aksaray iline ait ombrotermik iklim diyagramı (a- istasyon adı, b- istasyon rakımı, c-rasat süresi, d-yıllık ortalama sıcaklık, e-toplam yıllık yağış ortalaması, f-mutlak donlu aylar, g-muhtemel donlu aylar, h-kurak mevsim, i-nemli mevsim, m- en soğuk ayın en düşük sıcaklık ortalaması, n-mutlak minimum sıcaklık, p- yağış eğrisi, t- sıcaklık eğrisi).

MATERYAL VE YÖNTEM

Yapılan bu araştırmanın materyalini, Temmuz 2013–Ekim 2015 (28 ay) tarihleri arasında çiçeklenme dönemleri de dikkate alınarak gerçekleştirilen 43 arazi çalışması sonucunda 844 çiçekli ve meyveli bitki örneği toplanmıştır.

Örneklerin tür ve tür altı kategorilerinin teşhisi için temel kaynak olarak "Flora of Turkey and the East Aegan Islands" (Davis, 1965-1985; Davis vd., 1988; Güner vd., 2000) adlı 11 ciltlik eserden yararlanılmıştır, bitkilerin ve yazar isimlerinin yazılmasında "Türkiye Bitkileri Listesi (Damarlı Bitkiler)" (Güner vd., 2012), ayrıca ilgili literatürlerden faydalanılmıştır; Author of Plant Names" (Brummitt ve Powell, 1999), Türkiye'nin *Acantholimon* Boiss. Cinsinin Sinopsisi (Plumbaginaceae) (Doğan ve Akaydın, 2007), Türkiye'nin *Silene* (Caryophyllaceae) cinsine ait *Siphonomorpha*, *Lasiostemon*, *Sclerocalycinae*, *Chloranthae*, *Tataricae* ve *Otites* Seksiyonlarının Revizyonu (Yıldız ve Çırpıcı, 2013), Türkiye'nin *Astragalus* (Fabaceae) cinsine ait *Alopecuroidei* Seksiyonunun Revizyonu (Akan ve Aytaç, 2014), The Check-List and Chorology of the *Linum* L. (Linaceae) Taxa in the Flora of Turkey (Yılmaz ve Kaynak, 2008), Türkiye'nin *Cephalaria* (Caprifoliaceae) Cinsinin Revizyonu (Göktürk ve Sümbül, 2014), Türkiye'nin *Gagea* (Liliaceae) Cinsinin Sinopsisi (Tekşen ve Karaman Erkul, 2015).

Kültür bitkileri "*" ile işaretlenerek belirtilmiştir.

Floristik liste, kullanılan APG III (Hastond., 2009; Reveal ve Chase, 2011) sistemine göre ve alfabetik olarak verilmiştir. Bitki listesi yazılırken, sırasıyla önce familya, cins adı, tür adı, varsa tür altı takson adı yazarları ile verilmiştir. Taksonların mevcut Türkçe adları belirtilmiştir (Güner vd., 2012). Toplanan türlerin GPS aleti kullanılarak referans koordinatları alınmıştır.

Çalışma alanında yer alan endemik ve nadir bitkilerin tehlike kategorilerinin yazılmasında "Türkiye Bitkileri Kırmızı Kitabı" adlı eserden ve Tehdit Altında Bitki Türleri Listesi'nden (Ekim vd., 2000; Nezahat Gökyiğit Botanik Bahçesi ve ANG Vakfı, 2011; IUCN, 2014) yararlanılmıştır.

Çalışma alanının uydu görüntüsü Google Earth'den alınmıştır (Google Inc, 2014).

Araştırma alanında 19 istasyondan bitki toplanmış olup, bu istasyonların listesi aşağıdaki gibidir.

1. 4b Aksaray, Güzelyurt: Güzelyurt, Derinkuyu-Ihlara-Aksaray yol ayrımı.
2. 4b Aksaray, Güzelyurt: Güzelyurt-İhsu yolu.
3. 4b Aksaray, Güzelyurt: Güzelyurt ilçe girişi.
4. 4b Aksaray, Güzelyurt: Güzelyurt-Yüksek Kilise yolu.
5. 4b Aksaray, Güzelyurt: Güzelyurt-Güzelyurt Göleti.
6. 4b Aksaray, Güzelyurt: Güzelyurt-Bağlarıçı yolu.
7. 4b Aksaray, Güzelyurt: Güzelyurt, Meşelik Tepesi üstü.
8. 4b Aksaray, Güzelyurt: Güzelyurt, Manastırlar Vadisi.
9. 4b Aksaray, Güzelyurt: Güzelyurt, Sivrihisar yolu.
10. 4b Aksaray, Güzelyurt: Güzelyurt, Akyamaç Köyü yolu.
11. 4b Aksaray, Güzelyurt: Güzelyurt, Sivrihisar Tepesi.
12. 4b Aksaray, Güzelyurt: Güzelyurt-Ihlara yolu.
13. 4b Aksaray, Güzelyurt: Güzelyurt, Sivrihisar-Kızıl Kilise arası.
14. 4b Aksaray, Güzelyurt: Güzelyurt, Sivrihisar-Şahinkalesi Göleti-Kötü Yayla arası.
15. 4b Aksaray, Güzelyurt: Güzelyurt, Kötü Yayla.
16. 4b Aksaray, Güzelyurt: Güzelyurt, Şahinkalesi Göleti.
17. 4b Aksaray, Güzelyurt: Güzelyurt, Kızıl Kilise çevresi.
18. 4b Aksaray, Güzelyurt: Güzelyurt, Şenlik Yeri Vadisi başlangıcı.
19. 4b Aksaray, Güzelyurt: Güzelyurt-Gaziemir Köyü yolu.

Makalenin yazımı sırasında kullanılan simgeler ve kısaltmalar aşağıda belirtilmiştir.

CD: Koruma önlemi gerektiren,

CR: Çok tehlikede,

EN: Tehlikede,

ibid.: Aynı yerde,

IUCN: Uluslararası Doğa Koruma Birliği,

LC: En az endişe verici,

NT: Tehdit altına girebilir,

subsp. : Subspecies=Alttür,

var. : Varyete,

vd. : Ve diğerleri,

VU: Zarar görebilir.

SONUÇLAR ve TARTIŞMA

Temmuz 2013–Ekim 2015 (28 ay) tarihleri arasında 844 bitki örneği toplanmış olup 66 familyadan (Pteridophyta 2, Magnoliophyta 64) ve 265 cinse ait, 490 takson tespit edilmiştir. Pteridophyta 3, Magnoliophyta 487 takson ile temsil edilmektedir. Magnoliophyta'dan Pinophytina 3 takson, Magnoliophytina 484 takson içermektedir. Toplam 68 takson Türkiye için endemiktir ve endemizm oranı % 13,87'dir (Ek 1).

Araştırma alanında tanımlanan taksonların fitocoğrafik bölgelere göre dağılımı Tablo 1.'de verilmiştir. Araştırma alanı İran-Turan fitocoğrafik bölgesinde bulunduğu için İran-Turan elementi bitkiler çoğunluktadır.

Tablo 1. Araştırma alanındaki tür ve tür altı taksonların fitocoğrafik bölgelere dağılımı.

Fitocoğrafik Bölge	Tür ve Türaltı Takson Sayısı	Oranı (%)
İran-Turan	125	%25,51
Avrupa- Sibiryaya	24	%4,90
Doğu Akdeniz	14	%2,85
Akdeniz	11	%2,24
Karadeniz	3	%0,61
Akdeniz (Dağ)	1	%0,21
Hirkanya	1	%0,21
Sarmasya	1	%0,21
Çok Bölgeli veya Bölgesi Bilinmeyenler	310	%63,26
Toplam	490	100

Aksaray'da yapılmış olan çalışmaların listesi aşağıda verilmiştir. Bunlara ait sıra numaraları kullanılarak takson sayıları ve diğer veriler tablolara girilerek gerekli karşılaştırmalar yapılmıştır.

1. Güzelyurt İlçe Merkezi çevresi, Sivrihisar Tepesi, Gaziemir Kasabası ve Ihsu Köyü arasında kalan bölgenin florası,
2. Ihlara Vadisi florası (Aksaray) (Çelik ve Dönmez, 1999),
3. Ekicek Dağı (Aksaray) ve çevresinin florası (Ünal ve Dinç, 2000),
4. Nizip Bölgesi(Aksaray) Florası ve Etnobotanik Özellikleri (Öztürk ve Dinç, 2008),
5. Hasan Dağı'nın (Aksaray Kesimi, Türkiye) Florası (Başköse ve Dural, 2010),
6. Nenezi Dağı'nın Florası (Bekarlar-Gülağaç-Aksaray) (Örün ve Tekşen, 2014),
7. Mamasın Barajı Çevresinin (Aksaray) Florası (Kiraz ve Tekşen, 2014),
8. Karacaören-Yuva-Karkın köyleri (Aksaray-Türkiye) arasında kalan bölgenin florası (Uygur ve Karaman Erkul 2014),
9. Elmacık, Koçpınar, İncesu Köyleri ve çevresinin florası (Aksaray-Türkiye) (Başer ve Tekşen, 2015).

Araştırma alanındaki taksonların endemizm oranı ve diğer çalışmalar ile karşılaştırılması Tablo 2.'de verilmiştir. Ülkemizin %31,82 endemizm oranı düşünüldüğünde, araştırma alanındaki endemik bitkilerin sayısının oldukça az olduğu görülmüştür. Bu durumun kurak iklim şartları ve antropojenik etkiye bağlı olduğu düşünülebilir.

Tablo 2. Araştırma alanındaki taksonların endemizm oranı ve diğer çalışmalar ile karşılaştırılması.

	1	2	3	4	5	6	7	8	9
Endemizm Oranı (%)	13,87	12,63	13,9	15,7	13,5	14,73	11,4	12,53	12,29
Toplam Takson Sayısı	490	364	494	445	725	441	458	359	366

Endemik bitkilerden *Silene brevicaulis* Boiss. EN (tehlikede), *Fumana paphlagonica* Bornm.& Janch., *Onobrychis sulphurea* Boiss. &Balansa var. *sulphurea*, *Acantholimon halophilum* Bokhari var. *halophilum*, *Haplophyllum vulcanicum* Boiss.& Heldr., *Thesium scabriflorum* P.H.Davis, *Hieracium pseudodontotrichum* Hub.-Mor., *Campanula axillaris* Boiss. & Balansa, VU (zarar görebilir), ve diğer 45 takson LC (en az endişe verici) tehlike kategorilerinde bulunmaktadır. 15 taksonun ise tehlike kategorisi bilinmemektedir. Endemik olmayan bitkilerden 4 takson VU, 18 takson LC, 2 takson EN tehlike kategorisindedir.

Araştırma alanındaki tür ve tür altı takson sayısı bakımından en zengin familyaların diğer çalışmalarla karşılaştırılması Tablo 3'de belirtilmiştir. Asteraceae, Fabaceae ve Lamiaceae familyaları Türkiye florasının en zengin familyalarıdır. Çalışma alanımızda sırasıyla Asteraceae, Fabaceae ve Lamiaceae familyalarının en çok taksona sahip olan familyalar olarak belirlenmiş olması Türkiye Florasına ve bölgede yapılmış olan diğer çalışmalarla paralellik göstermektedir.

Araştırma alanındaki tür ve tür altı takson sayısı bakımından en zengin familyaların Aksaray'daki diğer çalışmalarla karşılaştırılması Tablo 3'de verilmiştir. Çizelgedeki değerler dikkate alındığında tüm araştırma alanlarında ilk sırayı Asteraceae familyası oluşturmaktadır. Bu sonuç Asteraceae familyasının Türkiye'de en fazla taksona sahip familya olmasından kaynaklanmaktadır. Araştırma alanındaki en zengin ikinci familya Fabaceae'dir. Ünal ve Dinç, Başköse ve Dural, Örün ve Tekşen, Kiraz ve Tekşen, Uygur ve Karaman Erkul, Başer ve Tekşen'in çalışmalarında da Fabaceae ikinci sırada yer alırken, Çelik ve Dönmez'in çalışmasında Lamiaceae, Öztürk ve Dinç'in çalışmasında Brassicaceae familyası ikinci sırada yer almaktadır. Araştırma alanındaki en zengin taksona sahip üçüncü familyayı Lamiaceae oluşturmuştur. Çelik ve Dönmez ve Öztürk ve Dinç'in çalışmasında Fabaceae, Ünal ve Dinç ve Kiraz ve Tekşen, Başer ve Tekşen'in çalışmasında Poaceae, Başköse ve Dural ve Örün ve Tekşen'in çalışmasında Brassicaceae familyası en zengin üçüncü familya olmuşlardır. Araştırma alanındaki sonuçlar ile en fazla benzerlik Ünal ve Dinç, Başköse ve Dural ve Uygur ve Karaman Erkul'un araştırma sonuçları arasında bulunmaktadır. Bu durum araştırma alanımızın Hasan Dağı'na yakın olması ve yükseklik benzerliğinden kaynaklanabileceği düşünülmektedir. Diğer araştırma alanları ile familya sıralamasında farklılıkların ekolojik, jeolojik ve yükseklik şartlarının farklı olmasından kaynaklanabileceği düşünülmektedir.

Tablo 3. Araştırma alanındaki tür ve tür altı takson sayısı bakımından en zengin familyaların diğer çalışmalarla karşılaştırılması (%).

No.	Familya adı	1	2	3	4	5	6	7	8	9
1	Asteraceae	14,08	12,36	12,1	17,3	13,4	12,7	13,3	12,81	13,3
2	Fabaceae	9,79	9,62	10,7	7,6	11,2	10,9	9,9	11,69	10,6
3	Lamiaceae	6,93	10,16	8,1	6,0	6,2	6,3	6,5	8,07	6,5
5	Poaceae	5,91	4,12	6,3	4,1	6,5	6,3	4,6	6,96	8,1
4	Brassicaceae	5,51	6,60	7,3	8,1	7,6	10,0	6,8	7,24	7,6
6	Caryophyllaceae	5,51	3,85	8,5	5,6	6,3	7,0	9,4	6,68	6,8
7	Boraginaceae	5,10	4,12	2,8	3,9	4,8	5,7	3,1	5,57	6,8
9	Rosaceae	3,46	4,67	3,4	2,5	3,9	2,9	2,8	3,06	3,8
8	Apiaceae	3,26	4,67	4,3	5,2	4,3	3,6	4,1	3,34	3,2
10	Ranunculaceae	2,85	3,02	3,94	3,5	2,36	3,6	3,3	3,06	3,5
	Toplam Takson Sayısı	490	364	494	463	725	441	458	359	366

Tablo 4. Araştırma alanında tür sayısı bakımından en zengin on cinsin diğer çalışmalar ile karşılaştırılması.

Sıra No	Cins adı	1	2	3	4	5	6	7	8	9
1	<i>Astragalus</i>	11	5	11	11	16	11	10	11	8
2	<i>Silene</i>	10	8	9	8	15	8	5	10	9
3	<i>Centaurea</i>	8	7	9	9	9	7	5	6	7
4	<i>Salvia</i>	8	6	8	4	6	7	10	7	2
5	<i>Verbascum</i>	8	8	7	4	5	5	5	3	3
6	<i>Trifolium</i>	7	4	2	1	9	7	5	7	4
7	<i>Achillea</i>	6	3	2	3	5	3	2	2	1
8	<i>Allium</i>	6	1	3	6	4	12	6	4	2
9	<i>Veronica</i>	6	3	6	4	8	7	5	5	6
10	<i>Euphorbia</i>	6	5	3	4	9	3	2	3	3
	Toplam Takson Sayısı	490	364	494	463	725	441	458	359	366

Araştırma alanındaki tür ve tür altı takson sayısı bakımından en zengin cinslerin Aksaray'daki diğer çalışmalarla karşılaştırılması Tablo 4'de verilmiştir. Araştırma alanındaki en fazla türe sahip cins *Astragalus*'tur. Aksaray'da yapılan diğer çalışmalara bakıldığında Ünal ve Dinç, Öztürk ve Dinç, Başköse ve Dural, Kiraz ve Tekşen ve Uygur ve Karaman Erkul'un çalışmalarında da ilk sırayı *Astragalus* cinsinin oluşturduğu görülmüştür. Bu durum *Astragalus* cinsinin Türkiye'de en fazla taksona sahip cins olmasından kaynaklanmaktadır. Çelik ve Dönmez ve Başer ve Tekşen'in çalışmalarında ilk sırayı *Silene* cinsi oluşturmuştur. Örün ve Tekşen'in çalışmasında ilk sırayı ise *Alyssum* cinsi oluşturmuştur. Çalışma alanımızda en fazla türe sahip ikinci cins *Silene*'dir. Başköse ve Dural ve Uygur ve Karaman Erkul'un çalışmalarında da en fazla türe sahip ikinci cins *Silene* oluşturmuştur. Çelik ve Dönmez'in çalışmasında en fazla türe sahip ikinci cins *Verbascum* oluştururken, Ünal ve Dinç'in çalışmasında *Centaurea*, Öztürk ve Dinç'in çalışmasında *Alyssum*, Örün ve Tekşen'in çalışmasında *Allium*, Kiraz ve Tekşen'in çalışmasında *Salvia*, Başer ve Tekşen'in çalışmasında *Astragalus* oluşturmuştur. Çalışma alanımızda en fazla türe sahip üçüncü cins *Centaurea* oluşturmuştur. Ünal ve Dinç, Öztürk ve Dinç, Başköse ve Dural ve Başer ve Tekşen'in çalışmalarında da en fazla türe sahip üçüncü cins *Centaurea*'dır. Çelik ve Dönmez'in çalışmasında en fazla türe sahip üçüncü cins *Vicia*, Kiraz ve Tekşen'in çalışmalarında *Alyssum*, Örün ve Tekşen'in çalışmasında *Astragalus* oluşturmuştur. Uygur ve Karaman Erkul'un çalışmasında en fazla türe sahip üçüncü cins *Salvia* ve *Trifolium*'dur. Araştırma alanımızda elde edilen sonuçlar en fazla cins sıralamasında da Başköse ve Dural, Ünal ve Dinç, Uygur ve Karaman Erkul'un araştırma sonuçları ile benzerlik göstermektedir. Diğer araştırma alanlarında sulak alan, yükselti gibi ekolojik faktörlerin farklılık göstermesinin cins sırasının farklı olmasında etkili olabileceği düşünülmüştür.

Yapılan çalışma sonucunda *Caryophyllaceae* familyasından monotipik endemik bir tür olan *Phyrna ortegioides* (Fish.& C.A.Mey.) Pax & K.Hoffm tespit edilmiştir. Bu sonuç Aksaray ili bitki çeşitliliği için bir zenginlik olarak kabul edilmiştir.

Bu çalışma ile Aksaray ilinin florasının yazımında kullanılacak temel verilere katkıda bulunduğu düşünülmektedir. Araştırma alanında mera ve tarım arazisi olarak kullanılan alanların çok olması gibi antropojenik etkiler sonucunda floristik yapı değişebilmektedir. Tarım ve otlatma faaliyetlerinin bitki çeşitliliği üzerindeki olumsuz etkisinin azaltılabilmesi için bölge halkının biyolojik çeşitlilik konusunda bilinçlendirilmesi gerekmektedir. Ayrıca çalışma sonucunda elde edilen veriler gelecekte bitki örtüsünün bozulması durumunda temel veri olarak kullanılabilir.

TEŞEKKÜR

Bu çalışmayı 2014/30 numaralı BAP projesiyle destekleyen Aksaray Üniversitesi Bilimsel Araştırma Projeleri Koordinatörlüğüne teşekkür ederiz.

KAYNAK LİSTESİ

- Akan, H. ve Aytaç, Z. (2014). The Revision of The Section *Alopecuroidei* of The Genus *Astragalus* (Fabaceae) in Turkey. *Turkish Journal of Bot* 38 (1): 137-59.
- Akman, Y. (2011). *İklim ve Biyoiklim*. Palme Yayın Dağıtım, Ankara.
- Başer, M. ve Tekşen, M. (2015). Elmacık, Koçpınar, İncesu Köyleri (Aksaray) ve çevresinin florası. *Bağbahçe Bilim Dergisi* 2(1): 5-29.
- Başköse, İ. ve Dural, H. (2011). The Flora of Hasan (Aksaray Region, Turkey) Mountain. *Biological Diversity and Conservation* 4(2): 125-148.
- Brummitt, R.K. ve Powell, C.E. (1999). *Authors of Plant Names*. The Royal Botanic Gardens, Kew, UK.
- Çelik, N. ve Dönmez, E., (1999). İhlara Vadisi (Aksaray) florası, Ç.Ü. *Fen-Edebiyat Fakültesi Fen Bilimleri Dergisi* 21(1): 63-74.
- Davis, P.H. ve Hedge I.C. (1975). *The Flora of Turkey: Past, Present and Future*. *Candollea* 30: 331-351. Davis P.H. (ed.) (1965-1985). *Flora of Turkey and the East Aegean Islands*. 1-9. Edinburgh University Press, Edinburgh.
- Davis, P.H., Mill, R.R. ve Tan, K. (edlr.). (1988). *Flora of Turkey and the East Aegean Islands (Suppl. 1)*. 10. Edinburgh University Press, Edinburgh.
- Diñç, M. ve Doğu, S. (2016). *Teucrium pruinosum* var. *aksarayense* var. nov. (Lamiaceae) from Central Anatolia, Turkey. *Modern Phytomorphology* 9: 13-17.
- Ekim, T., Koyuncu, M., Vural, M., Duman, H., Aytaç, Z. ve Adıgüzel, N. (2000). *Türkiye Bitkileri Kırmızı Kitabı*. Türkiye Tabiatını Koruma Derneği ve Yüzcüncü Yıl Üniv., Ankara.
- Google Inc. (2014). Google Earth (Version 7.0.2.8415) [Software]. <http://www.google.com/earth/index.html> (er. tar.: 10.01.2017t)
- Göktürk, R.S. ve Sümbül, H. (2014). A Taxonomic revision of The genus *Cephalaria* (Caprifoliaceae) in Turkey. *Turkish Journal Of Botany* 38(5): 927-968.
- Güner, A., Aslan, S., Ekim, T., Vural, M. ve Babaç, M.T., (edlr.). (2012). *Türkiye Bitkileri Listesi (Damarlı Bitkiler)*. Nezahat Gökyiğit Botani Bahçesi ve Flora Araştırmaları Derneği Yayını, İstanbul.
- Güner, A., Özhatay, N., Ekim, T. ve Başer, K.H.C. (edlr.). (2000). *Flora of Turkey and The East Aegean Islands (Suppl.)*, 11. Edinburg Univ. Pres, Edinburg.
- Haston, E., Richardson, J.E., Stevens, P.F., Chase, M.W. ve Harris, D.J. (2009). The linear angiosperm phylogeny group (LAPG) III: A linear sequence of the families in APG III. *Botanical Journal of Linnean Society* 161: 128- 131.
- IUCN Red List Categories and Criteria. Guidelines for Using the IUCN Version 11. <https://www.iucn.org/> (er. tar.: 21.01.2015).
- Karavelioğulları, F.A., Vural, M., Şahin, B. ve Aslan, S. (2014) İç Anadolu Bölgesi'nden (Türkiye) yeni bir tür: *Verbascum aydogdui* (Scrophulariaceae), *Bağbahçe Bilim Dergisi* 1 (3): 63-71.
- Koç, M. ve Hamzaoğlu, E. (2015). *Bolanthus turcicus* (Caryophyllaceae), a new species from Turkey. *PhytoKeys* 52: 81-88.
- Kiraz, S.E. ve Tekşen, M., (2014). Mamasın Barajı Çevresinin (Aksaray) Florası. *Bağbahçe Bilim Dergisi* 1(1): 68-93.
- Menemen, Y. ve Hamzaoğlu, E. (2000). A new species of *Dianthus* (Caryophyllaceae) from Salt Lake, Central Anatolia, Turkey. *Annales Botanici Fennici* 37: 285-287.
- Nezahat Gökyiğit Botanik Bahçesi ve ANG Vakfı, Tehdit Altında Bitki Türleri Listesi. (2011): <http://www.tehditaltindabitkiler.org.tr>(er. tar.: 13.03.2017).
- Örün, N. ve Tekşen, M. (2014). Nenezi Dağı'nın Florası (Bekarlar-Gülağaç-Aksaray). *Bağbahçe Bilim Dergisi* 1(1): 44-67.
- Öztürk, M. ve Diñç, M., (2008). Nizip (Aksaray) Bölgesinin Florası. *Ot Sistematik Botanik Dergisi* 14(2): 103-132.
- Reveal, J.L. ve Chase M.W. (2011). APG III: Bibliographical information and synonymy of Magnoliidae. *Phytotaxa* 19: 71-134.
- Teksen, M. ve Karaman Erkul, S. (2015). The synopsis of the genus *Gagea* (Liliaceae) in Turkey. *Phytotaxa* 230(1): 101-129.
- Uygur, A. ve Karaman Erkul, S. (2015). Karaören-Yuva-Karkın Kasabaları (Aksaray) arasında kalan bölgenin florası, *Bağbahçe Bilim Dergisi* 1(3): 39-62.
- Ünal, A. ve Diñç, M. (2000). Ekicek Dağı (Aksaray) ve çevresinin florası. *Ot Sistematik Botanik Dergisi* 7(2): 89-111.
- Vural M., Duman H., Aytaç Z., Adıgüzel N. (2012). A new genus and three new species from Central Anatolia. *Turk J Bot* 36: 427-433.
- Yıldız, K. ve Çırpıcı, A.H. (2013). Taxonomic revision of *Silene* (Caryophyllaceae) sections *Siphonomorpha*, *Lasiostemones*, *Sclerocalycinae*, *Chloranthae*, *Tataricae*, and *Otites* in Turkey, *Turkish Journal of Botany* 37: 191-218.
- Yılmaz, Ö. ve Kaynak, G. (2008). The Check-List and Chorology of the *Linum* L. (Linaceae) taxa in the Flora of Turkey. *J Biol. Environ. Sci.* 2(5): 35-43.

Ek 1. Elde edilen sonuçlara göre hazırlanan floristik liste.

A. PTERIDOPHYTA / EĞRELTİ BÖLÜMÜ

1. EQUISETIDAE / ATKUYRUĞU ALTSINIFI

1. EQUISETACEAE / ATKUYRUĞUGİLLER

1. EQUISETUM L. / Atkuyuruğ

1. *E. telmateia* Ehrh. / **Deredoruk** 38° 16' 25.46" K, 34° 21' 23.03" D

4b Aksaray: 4, 38° 17' 49.61" K, 34° 26' 24.18" D, 1701 m, çayırılık, 19.vii.2014, S.K.Erkul ve H.Öztürk 1598.

2. POLYPODIIDAE / EĞRELTİ ALTSINIFI

1. DRYOPTERIDACEAE / PİLUNÇGİLLER

1. DRYOPTERIS Adans. / Pilunç

1. D. filix-mas (L.) Schott / Erkek Eğrelti

4b Aksaray: 3, 38° 15' 47.32" K, 34° 23' 41.47" D, 1623 m, kayalık, 08.xi.2014, H.Öztürk 1764.

2. D. pallida (Bory.) Fomin. subsp. pallida / Solucan Eğreltisi

4b Aksaray: 4, 38° 17' 51.33" K, 34° 26' 30.70" D, 1743 m, meşelik, 02.vii.2014, H.Öztürk 1544.

B. MAGNOLIOPHYTA / TOHURLU BİTKİLER

1. PINOPHYTA / AÇIK TOHURLULAR

PINIDAE / ÇAMLAR ALTSINIFI

1. CUPRESSACEAE / SERVİGİLLER

1. JUNIPERUS L. / Ardıç

1. J. oxycedrus L. subsp. oxycedrus var. oxycedrus f. oxycedrus / Katran Ardıç

4b Aksaray: 17, 38° 14' 46.82" K, 34° 25' 23.01" D, 1735 m, meşelik, 19.iv.2014, H.Öztürk 1183.

2. PINACEAE / ÇAMGİLLER

1. CEDRUS Trew / Sedir

1. C. libani A.Rich. var. libani / Katranağacı

4b Aksaray: 5, 38° 16' 25.45" K, 34° 21' 23.03" D, 1375 m, step, 25.x.2014, H.Öztürk 1739. Akdeniz (Dağ) elementi.

2. PINUS L. / Çam

1. P. nigra J.F.Arnold subsp. pallasiana (Lamb.) Holmboe var. pallasiana / Karaçam

4b Aksaray: 8, 38° 16' 10.06" K, 34° 21' 59.10" D, yol kenarı, 1429 m, 08.xi.2014, H.Öztürk 1769.

2. MAGNOLIOPHYTINA / KAPALI TOHURLULAR

1. MAGNOLIACEAE / MANOLYA ALT SINIFI

1. ACANTHACEAE / AYİPENÇESİGİLLER

1. ACANTHUS / Ayıpençesi

1. A. hirsutus Boiss. / Kılı Ayıpençesi

4b Aksaray: 1, 38° 14' 29.15" K, 34° 20' 14.78" D, 1399 m, nadasta tarla içleri, 15.v.2014, H.Öztürk 1248.LC.

2. AMARANTHACEAE / HOROZİBİGİGİLLER

1. AMARANTHUS / L. Horozibiği

1. A. albus L. / Kömüş Mancarı

4b Aksaray: 5, 38° 16' 23.40" K, 34° 21' 20.04" D, 1383 m, yol kenarı, 13.ix.2014, H.Öztürk 1719.

2. A. retroflexus L. / Tilkikuyruğu

4b Aksaray: 19, 38° 17' 41.73" K, 34° 21' 21.29" D, 1398 m, yol kenarı, 02.viii.2014, H.Öztürk 1681.

2. CHENOPODIUM L. / Sirken

1. C. album L. subsp. album var. album / Aksirken

4b Aksaray: 5, 38° 16' 24.74" K, 34° 21' 20.01" D, 1383 m, step, 11.viii.2013, H.Öztürk 1043.

2. C. botrys L. / Kızılbacak

4b Aksaray: 19, 38° 17' 42.28" K, 34° 21' 22.99" D, 1393 m, yol kenarı, 02.viii.2014, H.Öztürk 1680.

3. C. chenopodioides (L.) Aellen / Kaz Sirkeni

4b Aksaray: 5, 38° 16' 23.40" K, 34° 21' 20.04" D, 1383 m, kumlu toprak, 13.ix.2014, H.Öztürk 1717.

4. C. foliosum Asch. / Cülek

4b Aksaray: 17, 38° 15' 35.32" K, 34° 25' 42.09" D, 1735 m, ören yeri, 02.vii.2013, H.Öztürk 1001.

3. NOAEA Moq. Hölmezotu

1. N. mucronata (Forsk.) Asch. & Schweinf subsp. mucronata / Hölmezotu

4b Aksaray: 4, 38° 15' 59.08" K, 34° 20' 22.46" D, 1354 m, nadasta tarla, 02.x.2014, H.Öztürk 1051.

3. AMARYLLIDACEAE / NERGİSGİLLER

1. ALLIUM L. / Soğan

1. A. atrovioleaceum Boiss. / Lifli Körmen

4b Aksaray: 19, 38° 18' 18.15" K, 34° 21' 18.64" D, 1409 m, tarla kenarı, 26.vi.2014, H.Öztürk 1487.

2. A. cappadocicum Boiss. / Peri Körmeni

4b Aksaray: 19, 38° 18' 20.41" K, 34° 21' 17.07" D, 1411 m, yol kenarı, 26.vi.2014, H.Öztürk 1493. Endemik (LC). İran-Turan elementi.

3. A. scabriusculum Boiss. / Tuz Körmeni

4b Aksaray: 17, 38° 14' 45.25" K, 34° 25' 30.18" D, 1718 m, meşelik, 29.v. 2014, H.Öztürk 1385. Endemik. LC. İran-Turan elementi.

4. A. scorodoprasum L. subsp. rotundum (L.) Stearn / Deli Pırasa

4b Aksaray: 6, 38° 15' 58.79" K, 34° 20' 43.24" D, 1378 m, yol kenarı, 20.vii.2014, S.K.Erkul ve H.Öztürk 1641.

5. A. tchihatschewii Boiss. / Saklı Soğan

- 4b Aksaray: 19, 38° 18' 18.15" K, 34° 21' 18.64" D, 1409 m, tarla kenarı, 26.vi.2014, H.Öztürk 1488. Endemik. LC. İran-Turan elementi.
- 6. A. vineale L. / Sirmo**
4b Aksaray: 17, 38° 15' 30.29" K, 34° 25' 41.03" D, 1728 m, dere kenarı, 03.viii.2014, H.Öztürk 1704.
- 2. GALANTHUS L. / Kardelen**
1. *G. elwesii* Hook.f.var. *elwesii* / Kardelen
4b Aksaray: 8, 38° 15' 40.53" K, 34° 23' 57.82" D, 1672 m, kayalık, 07.iii.2015, H.Öztürk 1778.
- 4. APIACEAE / MAYDANOZGİLLER**
- 1. ASTRODAUCUS Drude. / Havyıldız**
1. A. orientalis (L.) Drude / Havyıldız
4b Aksaray: 10, 38° 16' 40.05" K, 34° 22' 47.19" D, 1636 m, yol kenarı, 02.vii.2014, H.Öztürk 1567. İran-Turan elementi.
- 2. BIFORA Hoffm. / Yumurca**
1. B. radians M.Bieb. / Gısbana
4b Aksaray: 3, 38° 16' 48.34" K, 34° 21' 59.27" D, 1436 m, nadasta tarla, 12.vi.2014, S.K.Erkul ve H.Öztürk 1461.
- 3. BUNIUM L. / Aksar**
1. B. ferulaceum Sibth. & Sm. / İncirop
4b Aksaray: 5, 38° 16' 24.74" K, 34° 21' 20.01" D, 1383 m, step, 11.viii.2013, H.Öztürk 1038. Akdeniz elementi.
- 4. CAUCALIS L. / Kavkal**
1. C. platycarpus L. / Kavkal
4b Aksaray: 1, 38° 17' 19.13" K, 34° 19' 05.84" D, 1323 m, yol kenarı, 29.v.2014, H.Öztürk 1331.
- 5. DAUCUS L. / Havuç**
1. D. carota L. / Yabani Havuç
4b Aksaray: 2, 38° 14' 33.56" K, 34° 20' 20.26" D, 1370 m, yol kenarı, 20.vii.2014, S.K.Erkul ve H.Öztürk 1635.
- 6. ECHINOPHORA / Çördük**
1. E. tenuifolia L. subsp. sibthorpiana (Guss.) Tutin / Sarıçördük
4b Aksaray: 19, 38° 18' 01.19" K, 34° 21' 17.81" D, 1371 m, yol kenarı, 02.viii.2014, H.Öztürk 1685.
2. E. tournefortii Jaub. & Spach. / Dikenli çördük
4b Aksaray: 5, 38° 16' 24.85" K, 34° 21' 20.26" D, 1383 m, step, 11.viii.2013, H.Öztürk 1016. İran-Turan elementi.
- 7. ERYNGIUM L. / Boğadiken**
1. E. bithynicum Boiss. / Çakırotu
4b Aksaray: 19, 38° 21' 32.59" K, 34° 23' 28.99" D, 1258 m, tarla kenarı, 26.vi.2014, H.Öztürk 1495. Endemik. LC. İran-Turan elementi.
- 2. E. campestre L. var. virens / Yer kestanesi**
4b Aksaray: 5, 38° 16' 24.85" K, 34° 21' 20.26" D, 1383 m, step, 11.viii.2013, H.Öztürk 1013.
- 8. MALABAILA Hoffm. / Koyunkeği**
1. M. secacul (Mill.) Boiss. subsp. secacul / Davarotu
4b Aksaray: 5, 38° 16' 24.74" K, 34° 21' 20.01" D, 1383 m, step, 11.viii.2013, H.Öztürk 1037.
- 9. PEUCEDANUM L. / Hınzırotu**
1. P. caucasicum (M.Bieb.) K.Koch. / Kaf Hınzırı
4b Aksaray: 2, 38° 14' 34.78" K, 34° 20' 20.38" D, 1375 m, yol kenarı, 20.vii.2014, S.K.Erkul ve H.Öztürk 1639. Hirkanya-Karadeniz elementi.
- 10. PIMPINELLA L. / Anason**
1. P. cappadocica Boiss. & Balansa var. cappadocica / Peri Anasonu
4b Aksaray: 18, 38° 17' 50.60" K, 34° 26' 29.35" D, 1711 m, çayır yamaç, 19.vii.2014, S.K.Erkul ve H.Öztürk 1591. LC.
- 11. SCANDIX L. / Kişkiş**
1. S. iberica M. Bieb. / Atkişnekotu
4b Aksaray: 17, 38° 15' 34.84" K, 34° 25' 42.87" D, 1734 m, tarla kenarı, 01.v.2014, H.Öztürk 1192.
- 2. S. stellata Banks & Sol. / Dağ Kişkişi**
4b Aksaray: 12, 38° 16' 44.80" K, 34° 19' 39.20" D, 1327 m, yol kenarı, 29.v.2014, H.Öztürk 1347.
- 12. TORILIS Adans. / Dercikotu**
1. T. leptophylla (L.) Rchb.f. / İnce Dercikotu
4b Aksaray: 17, 38° 14' 43.91" K, 34° 25' 42.37" D, 1768 m, meşelik içi, 15.v.2014, H.Öztürk 1286.
2. T. ucranica Spreng. / Çayır Dercikotu
4b Aksaray: 1, 38° 17' 19.54" K, 34° 19' 06.62" D, 1324 m, yol kenarı, 15.v.2014, H.Öztürk 1298.
- 5. APOCYNACEAE / ZAKKUMGİLLER**
- 1. VINCETOXICUM Wolf / Zilazur**
1. V. hirundinaria Medik. / Kuş Gavurbiberi
4b Aksaray: 17, 38° 14' 42.97" K, 34° 25' 24.93" D, 1776 m, meşelik içi, 26.vi.2014, H.Öztürk 1519.
- 6. ARACEAE / YILANYASTIĞIGİLLER**
- 1. ARUM L. / Yılanyastığı**
1. A. elongatum Steven / Yılançüçüğü
4b Aksaray: 17, 38° 15' 54.20" K, 34° 26' 31.54" D, 1801 m, kayalık, 31.v.2014, H.Öztürk 1396.
- 7. ARISTOLOCHIACEAE / LOHUSAOTUGİLLER**
1. ARISTOLOCHIA L. / Lohusaotu
1. A. maurorum L. / Kargabardağı
4b Aksaray: 6, 38° 16' 03.84" K, 34° 20' 23.58" D, 1390 m, tarla içi, 19.iv.2014, H.Öztürk 1123.
- 8. ASPARAGACEAE / KUŞKONMAZGİLLER**

1. BELLEVALIA Lapeyr. / Kırsümbülü**1. B. chusiana Griseb. / Kırsümbülü**

4b Aksaray: 18, 38° 17' 51.12" K, 34° 26' 29.03" D, 1728 m, meşelik içi, 26.vi.2014, H.Öztürk 1507. Endemik. LC. İran-Turan elementi.

2. MUSCARI Mill. / Müşkürüm**1. M. neglectum Guss. ex Ten. / Arapüzümü**

4b Aksaray: 17, 38° 15' 29.35" K, 34° 25' 38.87" D, 1727 m, dere kenarı, 04.iv.2014, H.Öztürk 1106.

3. ORNITHOGALUM L. / Akyıldız**1. O. pyrenaicum L. / Eşek Susamı**

4b Aksaray: 17, 38° 14' 40.84" K, 34° 25' 31.84" D, 1719 m, meşelik, 12.vi.2014, S.K.Erkul ve H.Öztürk 1452.

2. O. wiedemannii Boiss. var. wiedemannii / Engin Yıldız

4b Aksaray: 17, 38° 15' 23.33" K, 34° 26' 00.21" D, 1772 m, yol kenarı, 04.iv.2014, H.Öztürk 1108.

9. ASTERACEAE / PAPATYAGİLLER**1. ACHILLEA L. / Civanperçemi****1. A. aleppica DC. subsp. zederbaueri (Hayek) Hub.-Mor / Akbaşlı**

4b Aksaray: 18, 38° 17' 51.12" K, 34° 26' 29.03" D, 1728 m, çayırılık, 04.vii.2015, H.Öztürk 1810. Endemik. LC. İran-Turan elementi.

2. A. grandifolia Friv. / Akyavşan

4b Aksaray: 18, 38° 17' 51.12" K, 34° 26' 29.03" D, 1728 m, meşelik, 04.vii.2015, H.Öztürk 1825.

3. A. millefolium L. var. millefolium / Civanperçemi

4b Aksaray: 17, 38° 15' 10.51" K, 34° 25' 20.89" D, 1714 m, yol kenarı, 12.vi.2014, S.K.Erkul ve H.Öztürk 1448. Avrupa-Sibirya elementi.

4. A. santolinoides Lag. subsp. wilhelmsii (C. Koch) Greuter / Kardeşknası

4b Aksaray: 3, 38° 16' 54.09" K, 34° 21' 43.73" D, 1458 m, yol kenarı, 15.v.2014, H.Öztürk 1293. İran-Turan elementi.

5. A. spinulifolia Fenzl ex Boiss. / Sivri Çeren

4b Aksaray: 15, 38° 17' 11.77" K, 34° 25' 30.58" D, 1931 m, taşlı kayalı yamaç, 02.vii.2014, H.Öztürk 1555. Endemik. LC. Akdeniz elementi.

6. A. teretifolia Wild. / Beyaz Civanperçemi

4b Aksaray: 9, 38° 16' 27.48" K, 34° 22' 41.91" D, 1536 m, kayalık, 06.vi.2014, H.Öztürk 1405. Endemik. LC. İran-Turan elementi.

2. ANTHEMIS L. / Papatya**1. A. cretica L. subsp. anatolica (Boiss. & Huet) Grierson / Horoz Papatyası**

4b Aksaray: 3, 38° 16' 39.37" K, 34° 22' 24.57" D, 1507 m, kayalık yamaç, 04.iv.2014, H.Öztürk 1102.

2. A. fumariifolia Boiss. / Çorak papatyası

4b Aksaray: 6, 38° 16' 02.76" K, 34° 20' 27.30" D, 1398 m, tarla içi, 19.iv.2014, H.Öztürk 1145. Endemik. LC. İran-Turan elementi.

3. A. macrotis (Rech.f.) Oberpr. & Vogt. / Mayıs Papatyası

4b Aksaray: 1, 38° 17' 18.99" K, 34° 19' 01.37" D, 1322 m, yol kenarı, 29.v.2014, H.Öztürk 1335. Doğu Akdeniz elementi.

4. A. pauciloba Boiss. var. pauciloba / Bol Papatya

4b Aksaray: 13, 38° 15' 33.38" K, 34° 25' 08.19" D, 1734 m, yol kenarı, 12.vi.2014, S.K.Erkul ve H.Öztürk 1458. LC.

3. CALENDULA L. / Portakalnergisi**1. * C. officinalis L. / Aynısafa**

4b Aksaray: 3, 38° 16' 25.01" K, 34° 22' 06.15" D, 1418 m, bahçe duvarı üzeri, 25.x.2014, H.Öztürk 1744.

4. CARDUUS L. / Eşekdikeni**1. C. nutans L. subsp. nutans / Eşekdikeni**

4b Aksaray: 18, 38° 17' 50.54" K, 34° 26' 25.45" D, 1698 m, yamaç, 20.vii.2014, S.K.Erkul ve H.Öztürk 1585.

5. CARLINA L. / Domuzdikeni**1. C. corymbosa L. / Kırkbaş dikeni**

4b Aksaray: 19, 38° 18' 43.30" K, 34° 22' 53.58" D, 1485 m, step, 02.viii.2014, H.Öztürk 1688. Akdeniz elementi.

6. CENTAUREA L. / Peygamberçiçeği**1. C. calcitrapa L. subsp. calcitrapa / Çobankaldran**

4b Aksaray: 15, 38° 17' 27.25" K, 34° 25' 43.62" D, 1930 m, step, 02.vii.2014, H.Öztürk 1553. Akdeniz elementi.

2. C. carduiformis DC. subsp. carduiformis var. x thrinciifolia / Kavgalaz

4b Aksaray: 19, 38° 17' 38.97" K, 34° 21' 23.86" D, 1395 m, taşlı çayır, 06.vi.2015, H.Öztürk 1796.

3. C. iberica Trev. ex Sprengel / Deligözdikeni

4b Aksaray: 5, 38° 16' 24.85" K, 34° 21' 20.26" D, 1383 m, step, S.K.Erkul ve H.Öztürk 1041.

4. C. paphlagonica (Bornm.) Wagenitz / Ilgaz Saribaş

4b Aksaray: 17, 38° 15' 21.86" K, 34° 25' 58.80" D, 1797 m, yol kenarı, 02.vii.2014, H.Öztürk 1564. Endemik. LC.

5. C. pulchella Ledeb. / Gümüşsüpürge

4b Aksaray: 4, 38° 16' 31.02" K, 34° 20' 59.14" D, 1424 m, kumlu toprak, 06.vi.2014, H.Öztürk 1416. İran-Turan elementi.

6. C. solstitialis L. subsp. solstitialis / Çakırdikeni

4b Aksaray: 5, 38° 16' 24.85" K, 34° 21' 20.26" D, 1383 m, step, 11.viii.2013, H.Öztürk 1021.

7. C. urvillei DC. subsp. stepposa Wagenitz / Ala kötürüm

4b Aksaray: 4, 38° 16' 18.83" K, 34° 21' 01.09" D, 1380 m, kumlu step, 12.vi.2014, S.K.Erkul ve H.Öztürk 1426. LC. İran-Turan elementi.

8. C. virgata Lam. / Acı süpürge

4b Aksaray: 4, 38° 16' 32.98" K, 34° 20' 58.03" D, 1478 m, step, 26.vi.2014, H.Öztürk 1466. İran-Tran elementi.

7. CHARDINIA Desf. / Çağlaotu

1. C. orientalis (L.) Kuntze / Çağlaotu

4b Aksaray: 17, 38° 14' 44.03" K, 34° 25' 32.26" D, 1727 m, nadasta tarla, 29.v.2014, H.Öztürk 1389. İran-Turan elementi.

8. CHONDRILLA L. / Karakavuk**1. C. juncea L. / Karakavuk**

4b Aksaray: 5, 38° 16' 24.85" K, 34° 21' 20.26" D, 1383 m, step, 11.viii.2013, H.Öztürk 1015.

9. CICHORIUM L. / Hindiba**1. C. intybus L. / Hindiba**

4b Aksaray: 5, 38° 16' 24.85" K, 34° 21' 20.26" D, 1383 m, step, 11.viii.2013, H.Öztürk 1022.

10. CIRSIIUM Mill. / Köygöçüren**1. C. arvense (L.) Scop. / Köygöçüren**

4b Aksaray: 18, 38° 17' 51.90" K, 34° 26' 27.56" D, 1728 m, çayırılık, 02.vii.2014, H.Öztürk 1537.

2. C. leucocephalum (Wild.) Spreng. subsp. leucocephalum / Hamurkesen

4b Aksaray: 16, 38° 17' 24.57" K, 34° 25' 49.63" D, 1893 m, step, 04.ix.2014, H.Öztürk 1713. İran-Turan elementi.

3. C. vulgare (Savi) Ten. / Yaygın Kangal

4b Aksaray: 2, 38° 14' 33.56" K, 34° 20' 20.27" D, 1370 m, yol kenarı, 20.vii.2014, S.K.Erkul ve H.Öztürk1636.

11. COTA J. Gay ex Guss / Babutça

1. C. tinctoria (L.) J.Gay ex Guss.var. tinctoria / Boyacı Papatyası

4b Aksaray: 17, 38° 14' 46.77" K, 34° 25' 38.12" D, 1728 m, yol kenarı, 11.viii.2013, H.Öztürk 1031.

12. CREPIS L. / Kısık**1. C. foetida L. / Kohum**

4b Aksaray: 5, 38° 16' 24.85" K, 34° 21' 20.26" D, 1383 m, step, 11.viii.2013, H.Öztürk 1018.

2. C. macropus Boiss. & Heldr. / Ak Kısık

4b Aksaray: 18, 38° 17' 51.16" K, 34° 26' 29.03" D, 1728 m, meşelik, 04.vii.2015, H.Öztürk 1826. Endemik. LC. İran-Turan elementi.

3. C. micrantha Czerep. / Yedi Kısık

4b Aksaray: 4, 38° 15' 43.27" K, 34° 21' 15.69" D, 1448 m, step, 12.vi.2014, S.K.Erkul ve H.Öztürk1443.

4. C. sancta (L.) Bornm.subsp. obovata / Yumurta Kısık

4b Aksaray: 4, 38° 16' 23.19" K, 34° 20' 57.90" D, 1399 m, nadasta tarla, 19.iv.2014, H.Öztürk 1136.

13. CRUPINA (Pers.) DC. / Gelindöndüren**1. C. crupinastrum (Moris) Vis. / Gelindöndüren**

4b Aksaray: 12, 38° 16' 41.87" K, 34° 19' 36.94" D, 1324 m, yol kenarı, 29.v.2014, H.Öztürk 1343.

14. CYANUS Mill. / Gökbaş**1. C. depressus (M.Bieb.) Sojak. / Gökbaş**

4b Aksaray: 17, 38° 15' 35.32" K, 34° 25' 42.09" D, 1735 m, ruderal alanlar, 02.vii.2013, H.Öztürk 1004.

15. ECHINOPS L. / Topuz**1. E. ritro L. / Topuz**

4b Aksaray: 9, 38° 16' 33.75" K, 34° 22' 45.04" D, 1573 m, yok kenarı, 11.viii.2013, H.Öztürk 1035.

16. FILAGO L. / Keçetü**1. F. davisii (Holub ex Gerierson) Feinbrun / Kuzaotu**

4b Aksaray: 5, 38° 16' 23.40" K, 34° 21' 20.04" D, 1383 m, kumlu toprak, 13.ix.2014, H.Öztürk 1716. İran-Turan elementi.

17. HELICHRYSUM Mill. / Ölmezçiçek**1. H. plicatum DC. subsp. plicatum / Mantuvar**

4b Aksaray: 13, 38° 15' 41.72" K, 34° 24' 43.80" D, 1776 m, çayırılık, 11.viii.2013, H.Öztürk 1034.

18. HIERACIUM L. / Şahinotu**1. H. pseudodontotrichum Hub.-Mor. / Dal Şahinotu**

4b Aksaray: 8, 38° 15' 48.17" K, 34° 23' 08.64" D, 1538 m, step, 25.x.2014, H.Öztürk 1749. Endemik. VU.

19. INULA L. / Andızotu**1. I. oculus-christi L. / Yolotu**

4b Aksaray: 17, 38° 15' 36.00" K, 34° 25' 43.15" D, 1735 m, kurumuş dere yatağı, 26.vi.2014, H.Öztürk 1469. Avrupa-Sibirya elementi.

2. I. viscosa (L.) Aiton / Sümenit

4b Aksaray: 18, 38° 17' 52.42" K, 34° 26' 26.59" D, 1731 m, kayalık, 26.vi.2014, H.Öztürk 1503. Akdeniz elementi.

20. LACTUCA L. / Marul**1. L. orientalis (Boiss.) Boiss. / Sızıkamışkan**

4b Aksaray: 19, 38° 18' 46.74" K, 34° 22' 48.40" D, 1371 m, yol kenarı, 02.viii.2014, H.Öztürk 1687. İran-Turan elementi.

2. L. serriola L. / Eşek helvası

4b Aksaray: 5, 38° 16' 24.85" K, 34° 21' 20.26" D, 1383 m, step, 11.viii.2013, H.Öztürk 1008.

21. LEONTODON L. / Aslandişi**1. L. asperrimus (Wild.) Endl. / Aşyemliği**

4b Aksaray: 12, 38° 16' 42.27" K, 34° 19' 37.18" D, 1323 m, yol kenarı, 29.v.2014, H.Öztürk 1344. İran-Turan elementi.

22. JURINEA Cass. / Geyikgöbeği**1. J. consanguinea DC. / Geyikgöbeği**

4b Aksaray: 1, 38° 17' 21.59" K, 34° 20' 20.74" D, 1413 m, yol kenarı, 26.vi.2014, H.Öztürk 1478.

23. MATRICARIA L. / Alman papatyası**1. M. chamomilla L. var. chamomilla / Alman papatyası**

4b Aksaray: 18, 38° 17' 51.29" K, 34° 26' 28.10" D, 1721 m, step, 19.vii.2014, S.K.Erkul ve H.Öztürk1594.

24. ONOPORDUM L. / Kangal

1. *O. anatolicum* Boiss. & Heldr. ex Eig / Kangal

4b Aksaray: 17, 38° 15' 35.32" K, 34° 25' 42.09" D, 1735 m, ruderal alanlar, 02.vii.2013, H.Öztürk 1071. Endemik. LC. İran-Turan elementi.

2. *O. bracteatum* Boiss. & Heldr. subsp. *bractatum* / Sıyrma

4b Aksaray: 6, 38° 16' 17.09" K, 34° 20' 57.60" D, 1368 m, yol kenarı, 02.x.2013, H.Öztürk 1070. Doğu Akdeniz elementi.

25. PICNOMON Adans. / Kılçıkdkiken**1. *P. acarna* (L.) Cass. / Kılçıkdkiken**

4b Aksaray: 15, 38° 17' 27.47" K, 34° 25' 43.78" D, 1930 m, step, 02.vii.2014, H.Öztürk 1552.

26. PILOSELLA Vaill. / Tırnakotu**1. *P. hoppeana* (Schult.) F.W.Schultz & Sch.Bip. / Gültırnakotu**

4b Aksaray: 4, 38° 16' 32.01" K, 34° 20' 57.97" D, 1473 m, step, 26.vi.2014, H.Öztürk 1467. LC.

27. PRENANTHES L. / Eğikçiçek**1. *P. abietina* (Boiss. & Balansa) Kirp. / Sarı Eğikçiçek**

4b Aksaray: 18, 38° 17' 51.34" K, 34° 26' 30.71" D, 1743 m, meşelik, 02.vii.2014, H.Öztürk 1543. Karadeniz elementi.

2. *P. petiolata* (K.Koch.) Sennikov / Eğikçiçek

4b Aksaray: 18, 38° 17' 51.3397 34° 26' 30.70.81, 1743 m, meşelik, 02.vii.2014, H.Öztürk 1542. Karadeniz elementi.

28. PTILOSTEMON Cass. / Bozlanotu**1. *P. afer* (Jacq.) Greuter subsp. *eburneus* Greuter / Has Bozlanotu**

4b Aksaray: 16, 38° 17' 24.57" K, 34° 25' 49.63" D, 1893 m, kayalık, 04.ix.2014, H.Öztürk 1714. Endemik. LC.

29. SCORZONERA L. / Tekesakalı**1. *S. mollis* M. Bieb. subsp. *szowitzii* (DC.) D.F. Chamb. / Goftigoda**

4b Aksaray: 6, 38° 16' 00.52" K, 34° 20' 33.15" D, 1371 m, tarla içi, 19.iv.2014, H.Öztürk 1144.

30. SCORZONEROIDES Moench. / Yalankanık**1. *S. laciniata* (Bertol.) Greuter / Yırtık Kanık**

4b Aksaray: 2, 38° 14' 30.81" K, 34° 20' 13.24" D, 1399 m, nadasta tarla, 15.v.2014, H.Öztürk 1249.

31. SENECEO L. / Kanaryaotu**1. *S. vernalis* Waldst. & Kit. / Kanaryaotu**

4b Aksaray: 6, 38° 16' 07.76" K, 34° 20' 27.21" D, 1357 m, kumlu toprak, 04.iv.2014, H.Öztürk 1097.

2. *S. vulgaris* L. / Taşakçilotu

4b Aksaray: 17, 38° 16' 05.60" K, 34° 26' 31.34" D, 1790 m, yol kenarı, 26.vi.2014, H.Öztürk 1523.

32. TANACETUM L. / Pireotu**1. *T. parthenium* (L.) Sch.Bip. / Beyaz Papatya**

4b Aksaray: 18, 38° 17' 50.59" K, 34° 26' 28.13" D, 1693 m, meşelik, 20.vii.2014, S.K.Erkul ve H.Öztürk1606.

2. *T. vulgare* L. / Yaygın Pireotu

4b Aksaray: 13, 38° 15' 28.83" K, 34° 25' 11.94" D, 1808 m, yol kenarı, 26.vi.2014, H.Öztürk 1511.

33. TARAXACUM F.H.Wigg. / Karahindiba**1. *T. bessarabicum* (Hornem.) Hand.-Mazz. / Püfçiçeği**

4b Aksaray: 17, 38° 15' 06.29" K, 34° 25' 27.96" D, 1752 m, çayırılık, 19.iv.2014, H.Öztürk 1159.

2. *T. microcephaloides* Soest. / Ebemçitliği

4b Aksaray: 6, 38° 16' 08.96" K, 34° 20' 35.00" D, 1360 m, sulama kanalı kenarı, 04.iv.2014, H.Öztürk 1099. Endemik. İran-Turan elementi.

3. *T. montanum* (C.A.Mey.) DC. / Dağ Hindibası

4b Aksaray: 16, 38° 17' 21.31" K, 34° 25' 53.10" D, 1892 m, çayırılık, 19.vii.2014, S.K.Erkul ve H.Öztürk1602. İran-Turan elementi.

34. TRAGOPOGON L. / Yemlik**1. *T. bupthalooides* (DC.) Boiss. var. *bupthalooides* / Tarla yemliği**

4b Aksaray: 2, 38° 14' 30.35" K, 34° 20' 19.66" D, 1406 m, nadasta tarla, 15.v.2014, H.Öztürk 1238. İran-Turan elementi.

2. *T. dubius* Scop. / At yemliği

4b Aksaray: 2, 38° 14' 33.79" K, 34° 20' 19.45" D, 1403 m, yol kenarı, 15.v.2014, H.Öztürk 1232.

3. *T. porrifolius* L. subsp. *abbreviatus* (Boiss.) Coşkunçelebi & M.Gultepe / Çayır Yemliği

4b Aksaray: 19, 38° 17' 38.97" K, 34° 21' 23.86" D, 1395 m, çayırılık, 06.vi.2015, H.Öztürk 1801.

4. *T. pterodes* Petrovic / Çelebi Yemlik

4b Aksaray: 2, 38° 14' 33.55" K, 34° 20' 20.06" D, 1407 m, yol kenarı, 15.v.2014, H.Öztürk 1229.

35. TURANECIO Hamzaoğlu / Turanotu**1. *T. hypochionaeus* (Boiss.) Hamzaoğlu / Turanotu**

4b Aksaray: 17, 38° 14' 48.08" K, 34° 25' 26.38" D, 1771 m, meşelik, 26.vi.2014, H.Öztürk 1517. Endemik.

36. XANTHIUM L. / Pıtrak**1. *X. spinosum* L. / Pıtrak**

4b Aksaray: 5, 38° 16' 25.78" K, 34° 21' 17.68" D, 1383 m, kumlu toprak, 13.ix.2014, H.Öztürk 1715.

2. *X. strumarium* L. subsp. *strumarium* / Koca Pıtrak

4b Aksaray: 5, 38° 16' 23.40" K, 34° 21' 20.04" D, 1383 m, kumlu toprak, 13.ix.2014, H.Öztürk 1718.

37. XERANTHEMUM L. / Kağıtçiçeği**1. *X. annuum* L. / Kağıtçiçeği**

4b Aksaray: 5, 38° 16' 24.85" K, 34° 21' 20.26" D, 1383 m, step, 11.viii.2013, H.Öztürk 1007.

2. *X. inapertum* (L.) Mill. / Batı Kağıtçiçeği

4b Aksaray: 4, 38° 15' 42.12" K, 34° 21' 14.74" D, 1380 m, meşelik, 12.vi.2014, S.K.Erkul ve H.Öztürk1441.

10. BORAGINACEAE / Hodangiller**1. ALKANNA Tausch / Havacivaotu**

1. A. orientalis (L.) Boiss. var. orientalis/ Sarı sormuk

4b Aksaray: 5, 38° 16' 24.85" K, 34° 21' 20.26" D, 1383 m, step, 11.viii.2013, H.Öztürk 1028. İran-Turan elementi.

2. ANCHUSA L. / Sığirdili**1. A. azurea Mill. var. azurea / Sığirdili**

4b Aksaray: 19, 38° 17' 40.96" K, 34° 21' 21.47" D, 1401 m, yol kenarı, 02.viii.2014, H.Öztürk 1683.

2. A. hybrida Ten. / Tatlıbaba

4b Aksaray: 3, 38° 16' 39.10" K, 34° 22' 24.55" D, 1544 m, kayalık, 19.iv.2014, H.Öztürk 1154. Akdeniz elementi.

3. A. leptophylla Roem. et Schult. subsp. incana / Toklubaşı

4b Aksaray: 5, 38° 16' 24.85" K, 34° 21' 20.26" D, 1383 m, step, 11.viii.2013, H.Öztürk 1017. Endemik. LC. İran-Turan elementi.

4. A. leptophylla Roem. et Schult. subsp. leptophylla/ Ballık

4b Aksaray: 1, 38° 17' 19.54" K, 34° 19' 06.62" D, 1324 m, yol kenarı, 15.v.2014, H.Öztürk 1294.

3. ASPERUGO L. / Nevazilotu**1. A. procumbens L. / Nevazilotu**

4b Aksaray: 6, 38° 16' 11.23" K, 34° 20' 35.96" D, 1386 m, kumlu toprak, 08.v.2015, H.Öztürk 1783.

4. BUGLOSSOIDES Moench / Tarlataşkeseni**1. B. arvensis (L) I.M. Johnst. subsp. sibthorpina (Griseb.) R.Fern. / Tarlataşkeseni**

4b Aksaray: 8, 38° 16' 32.90" K, 34° 21' 15.87" D, 1478 m, bahçe içi, 16.iii.2014, H.Öztürk 1082.

5. CERINTHE L. / Alacakız**1. C. minor L. subsp. auriculata (Ten.) Domac. / Livarotu**

4b Aksaray: 19, 38° 17' 41.21" K, 34° 21' 24.10" D, 1388 m, çayırılık, 06.vi.2015, H.Öztürk 1798.

6. CYNOGLOSSUM L. / Pisik tetiği**1. C. montanum L. / Dağ köpekdişi**

4b Aksaray: 18, 38° 17' 52.39" K, 34° 26' 27.56" D, 1720 m, meşelik, 26.vi.2014, H.Öztürk 1500. Avrupa-Sibirya elementi.

7. ECHIUM L. / Engerekotu**1. E. italicum L. / Kurtkuyruğu**

4b Aksaray: 6, 38° 16' 17.09" K, 34° 20' 57.60" D, 1368 m, yol kenarı, 02.x.2013, H.Öztürk 1072. Akdeniz elementi.

8. HELIOTROPIUM L. / Bambulotu**1. H. europaeum L. / Akrep otu**

4b Aksaray: 4, 38° 15' 59.08" K, 34° 20' 22.46" D, 1354 m, nadasta tarla, 02.x.2014, H.Öztürk 1050. İran-Turan elementi.

9. LITHOSPERMUM L. / Taşkesen**1. L. arvensis L. / Taşkesen**

4b Aksaray: 3, 38° 16' 39.37" K, 34° 22' 24.57" D, 1507 m, kayalık yamaç, 04.iv.2014, H.Öztürk 1115. Avrupa-Sibirya elementi.

10. MOLTKIA Lehm. / Kesenotu**1. M. coerulea (Willd.) Lehm. / Mavi Kesen**

4b Aksaray: 6, 38° 16' 08.33" K, 34° 20' 28.44" D, 1385 m, tarla içi, 19.iv.2014, H.Öztürk 1124. İran-Turan elementi.

11. MYOSOTIS L. / Unutmabeni**1. M. sicula Guss. / İnciboncuk**

4b Aksaray: 19, 38° 17' 41.21" K, 34° 21' 24.10" D, 1388 m, çayırılık, 06.vi.2015, H.Öztürk 1802.

2. M. lithospermifolia Hormem / Taş Boncukotu

4b Aksaray: 13, 38° 15' 26.48" K, 34° 24' 52.67" D, 1813 m, meşelik, 15.v.2014, H.Öztürk 1280.

3. M. propinqua Fisch. & C.A.Mey. / Ayaklı Kuşgözü

4b Aksaray: 6, 38° 16' 00.57" K, 34° 20' 30.24" D, 1400 m, tarla içi, 08.v.2015, H.Öztürk 1779. Karadeniz elementi (?).

12. NONEA Medik. / Sormukotu**1. N. stenolen Boiss. & Balansa / Sormuk Otu**

4b Aksaray: 6, 38° 16' 11.74" K, 34° 20' 35.20" D, 1356 m, yol kenarı, 04.iv.2014, H.Öztürk 1087. Endemik. LC. İran-Turan elementi.

13. ONOSMA L. / Emzikotu**1. O. aucheriana DC. / Emcek**

4b Aksaray: 18, 38° 17' 51.34" K, 34° 26' 30.71" D, 1743 m, meşelik, 04.vii.2015, H.Öztürk 1809. Doğu Akdeniz elementi.

2. O. isaurica Boiss. & Heldr. / Kül Emcek

4b Aksaray: 19, 38° 18' 49.75" K, 34° 22' 40.15" D, 1427 m, taşlı çayır, 06.vi.2015, H.Öztürk 1786. Endemik. LC.

3. O. mollis DC. / Minik Emcek

4b Aksaray: 1, 38° 17' 20.64" K, 34° 20' 51.83" D, 1444 m, taşlı yamaç, 03.v.2014, H.Öztürk 1218. İran-Turan elementi.

4. O. polioxantha Rech.f. / Yoz Emzikotu

4b Aksaray: 17, 38° 14' 43.10" K, 34° 25' 40.06" D, 1764 m, meşelik, 15.v.2014, H.Öztürk 1285. Endemik. LC. İran-Turan elementi.

5. O. taurica Willd. var. taurica / Emzikotu

4b Aksaray: 19, 38° 17' 38.97" K, 34° 21' 23.86" D, 1395 m, bağ içi, 06.vi.2015, H.Öztürk 1806.

14. PARACARYUM (DC.) Boiss. / Çarşakotu**1. P. racemosum (Schreb.) Britten var. racemosum / Köse Çarşakotu**

4b Aksaray: 2, 38° 15' 49.12" K, 34° 20' 43.01" D, 1402 m, step, 29.v.2014, H.Öztürk 1363. Endemik. LC. İran-Turan elementi.

2. P. stenophyllum Boiss. / Uzun çarşakotu

4b Aksaray: 3, 38° 16' 46.72" K, 34° 22' 00.08" D, 1440 m, yol kenarı, 06.vi.2014, H.Öztürk 1417. Endemik. LC. İran-Turan elementi.

15. ROCHELIA Rechb.**1. R. disperma (L.) K.Koch var. microcalycina (Bornm.) Edmondson / Kuşçırnağı**

4b Aksaray: 16, 38° 17' 24.57" K, 34° 25' 49.63" D, 1893 m, step, 04.vii.2015, H. Öztürk 1833. LC.

11. BRASSICACEAE (CRUCIFERAE) / TURPGİLLER**1. AETHIONEMA R. Br. / Kayagülü****1. A. arabicum(L.) Andr. ex DC / Arap taşçantası**

4b Aksaray: 6, 38° 16' 00.57" K, 34° 20' 30.24" D, 1400 m, tarla içi, 19.iv.2014, H.Öztürk 1146.

2. ALYSSUM L. / Kuduzotu**1. A. desertorum Stapf. / Dumanotu**

4b Aksaray: 6, 38° 16' 07.76" K, 34° 20' 27.21" D, 1357 m, kumlu tarla, 04.iv.2014, H.Öztürk 1092.

2. A. linifolium Stephan ex. Willd. var. linifolium / Çıplak Kuduzotu

4b Aksaray: 6, 38° 16' 07.76" K, 34° 20' 27.21" D, 1357 m, kumlu tarla, 04.iv.2014, H.Öztürk 1089.

3. A. paphlagonicum (Hausskn.) T.R.Dudley / Kokar Kuduzotu

4b Aksaray: 6, 38° 16' 03.76" K, 34° 20' 26.01" D, 1361 m, sulama kanalı kenarı, 19.iv.2014, H.Öztürk 1173. Endemik. LC. İran-Turan elementi.

4. A. pateri Nyar. subsp. prostratum / Yatık Kevke

4b Aksaray: 9, 38° 16' 29.85" K, 34° 22' 54.62" D, 1616 m, taşlı yamaç, 29.v.2014, H.Öztürk 1377. Endemik. LC. İran-Turan elementi.

3. ARABIS L. / Kazteresi**1. A. alpina L. subsp. alpina / Kazteresi**

4b Aksaray: 17, 38° 17' 57.84" K, 34° 26' 04.70" D, 1813 m, step, 19.iv.2014, H.Öztürk 1148. Doğu Akdeniz (dağ) elementi.

4. BOREAVA Jaub. & Spach. / Sariot**1. B. orientalis Jaub. & Spach / Sariot**

4b Aksaray: 2, 38° 14' 29.48" K, 34° 20' 16.19" D, 1401 m, nadasta tarla, 15.v.2014, H.Öztürk 1244.

5. CAMELINA Adans. / Tophardal**1. C. hispida Boiss. / Kılı Ketentere**

4b Aksaray: 6, 38° 16' 11.66" K, 34° 20' 35.76" D, 1357 m, kumlu toprak, 08.v.2015, H.Öztürk 1804.

6. CAPSELLA Medik. / Çobançantası**1. C. bursa-patoris (L.) Medik. / Çobançantası**

4b Aksaray: 16, 38° 17' 17.41" K, 34° 25' 57.85" D, 1895 m, çayırılık, 19.vii.2014, S.K.Erkul ve H.Öztürk1603.

7. CONRINGIA Heist. Ex Fabr. / Telkariotu**1. C. clavata Boiss. / Topuztelkari**

4b Aksaray: 6, 38° 16' 11.66" K, 34° 20' 35.76" D, 1357 m, kumlu toprak, 08.v.2015, H.Öztürk 1781.

2. C. planisiliqua Fisch. & C.A.Mey. / Telkariotu

4b Aksaray: 2, 38° 14' 29.48" K, 34° 20' 16.19" D, 1401 m, nadasta tarla, 15.v.2014, H.Öztürk 1243. İran-Turan elementi.

8. CRAMBE L. / Akyumak**1. C. orientalis L. subsp. orientalis var. orientalis / Akyumak**

4b Aksaray: 1, 38° 17' 18.94" K, 34° 19' 00.71" D, 1320 m, yol kenarı, 29.v.2014, H.Öztürk 1337.

9. DESCURAINIA Webb & Berth. / Sadırotu**1. D. sophia (L.) Webb ex Prantl. subsp. sophia / Sadırotu**

4b Aksaray: 3, 38° 16' 39.37" K, 34° 22' 24.57" D, 1507 m, kayalık yamaç, 04.iv.2014, H.Öztürk 1119.

10. DRABA L. / Kayadolaması**1. D. verna L. / Çirçirotu**

4b Aksaray: 6, 38° 16' 01.59" K, 34° 20' 27.23" D, 1394 m, nadasta tarla, 19.iv.2014, H.Öztürk 1178.

11. ERYSIMUM L. / Zarifeotu**1. E. huber-morathii Polatschek / Tarla Zarifesi**

4b Aksaray: 4, 38° 16' 31.68" K, 34° 20' 59.79 D, 1427 m, kumlu toprak, 12.vi.2014, S.K.Erkul ve H.Öztürk, 1424.

12. FIBIGIA Medik. / Sikkeotu**1. F. clypeata (L.) Medik. subsp. clypeata var. eriocarpa / Sikkeotu**

4b Aksaray: 8, 38° 15' 49.82" K, 34° 23' 03.19" D, 1511 m, dere kenarı, 25.x.2014, H.Öztürk 1748.

13. HESPERIS L. / Akşam yıldızı**1. H. bicuspidata (Willd.) Poir / Gecemenekşesi**

4b Aksaray: 17, 38° 18' 49.73" K, 34° 26' 28.49" D, 1604 m, yol kenarı, 01.v.2014, H.Öztürk 1185. Endemik. İran-Turan elementi.

14. ISATIS L. / Çivitotu**1. I. floribunda Boiss. ex Bornm. / Delizgün**

4b Aksaray: 6, 38° 16' 10.57" K, 34° 20' 34.05" D, 1356 m, yol kenarı, 01.v.2014, H.Öztürk 1212. Endemik. İran-Turan elementi. LC.

2. I. glauca Aucher ex Boiss. subsp. galatica Yild. / Yılangelmez

4b Aksaray: 6, 38° 15' 59.08" K, 34° 20' 22.46" D, kumlu toprak, 06.vi.2015, H.Öztürk 1805. Endemik. İran-Turan elementi. CR.

3. I. tinctoria L. subsp. tinctoria / Çivitotu

4b Aksaray: 2, 38° 14' 30.81" K, 34° 20' 13.24" D, 1399 m, nadasta tarla, 15.v.2014, H.Öztürk 1250. VU.

15. LEPIDIUM L. / Tere**1. L. draba L. / Diğnik**

4b Aksaray: 6, 38° 16' 07.25" K, 34° 20' 27.01" D, 1387 m, nadasta tarla, 19.iv.2014, H.Öztürk 1127.

2. L. latifolium L. / Nujdar

4b Aksaray: 5, 38° 16' 24.21" K, 34° 21' 26.32" D, 1382 m, gölet kenarı, 20.vii.2014, S.K.Erkul ve H.Öztürk1647.

3. L. perfoliatum L. / Gübreotu

4b Aksaray: 6, 38° 16' 39.37" K, 34° 22' 24.57" D, 1507 m, kumul tarla, 04.iv.2014, H.Öztürk 1110.

16. MATTHIOLA R. Br. / Şebboy**1. M. longipeta (Vent.) DC. subsp. bicornis (Sibth. & Sm.) P. W. Ball / Boynuzlu Şebboy**

- 4b Aksaray: 4, 38° 16' 16.55" K, 34° 20' 53.13" D, 1359 m, yol kenarı, 12.vi.2014, S.K.Erkul ve H.Öztürk1427.
- 17. MICROTHLASPI F.K.Mey. / Giyle**
1. M. perfoliotum (L.) F.K.Mey / Giyle
 4b Aksaray: 6, 38° 16' 07.76" K, 34° 20' 27.21" D, 1357 m, kumlu tarla, 04.iv.2014, H.Öztürk 1093.
- 18. SISYMBRIUM L. / Bülbülotu**
1. S. orientale L. / Tarla Bülbülotu
 4b Aksaray: 3, 38° 16' 39.37" K, 34° 22' 24.57" D, 1507 m, kayalık yamaç, 04.iv.2014, H.Öztürk 1117.
- 19. TURRITIS L. / Sırıktire**
1 T. glabra L. / Köse Sırıktire
 4b Aksaray: 18, 38° 17' 50.08" K, 34° 26' 24.98" D, 1696 m, yamaç, 04.vii.2015, H. Öztürk 1822.
- 12. BUTHOMOCEAE / BATAKLIKĞÜLÜĞİLLER**
1. BUTHOMUS L. / Bataklikgülü
1. B. umbellatus L. / Bataklikgülü
 4b Aksaray: 16, 38° 17' 26.51" K, 34° 25' 43.52" D, 1931 m, su içi, 02.vii.2014, H.Öztürk 1550.
- 13. CAMPANULACEAE / Çançiçeğigiller**
1. ASYNEUMA Griseb. & Schenk / Çiçeklideğnek
1. A. lobelioides (Willd.) Hand.-Maz. / Bozkardeğneği
 4b Aksaray: 9, 38° 16' 28.19" K, 34° 22' 40.90" D, 1536 m, kayalık, 29.v.2014, H.Öztürk 1391. İran-Turan elementi.
1. A. rigidum (Willd.) subsp. graminifolium Hub.-Mor. / Dişliiekmeç
 4b Aksaray: 19, 38° 17' 38.97" K, 34° 21' 23.86" D, 1395 m, bağ içi, 02.vii.2014, H.Öztürk 1674. Endemik. LC. İran-Turan elementi.
- 2.CAMPANULA / Çançiçeği**
1. C. ajugifolia Schult / Erciyes Çanı
 4b Aksaray: 14, 38° 17' 10.85" K, 34° 25' 00.17" D, 1969 m, kayalık, 19.vii.2014, S.K.Erkul ve H.Öztürk1622. Endemik. İran-Turan elementi.
2. C. axillaris Boiss. & Balansa. / Koru Çanı
 4b Aksaray: 17, 38° 14' 46.87" K, 34° 25' 30.40" D, 1770 m, meşelik, 26.vi.2014, H.Öztürk 1515. Endemik. VU.
3. C. cymbalaria Sibth. & Sm. / Dulda Çanı
 4b Aksaray: 8, 38° 15' 46.88" K, 34° 23' 40.77" D, 1626 m, kayalık, kanyon, 08.xi.2014, H.Öztürk 1763.
4. C. glomerata L. subsp. hispida / Yumak çanı
 4b Aksaray: 18, 38° 17' 53.32" K, 34° 26' 28.47" D, 1715 m, meşelik, 26.vi.2014, H.Öztürk 1501.
5. C. stricta L. var. stricta / Gür Çançiçeği
 4b Aksaray: 6, 38° 16' 11.66" K, 34° 20' 35.76" D, 1357 m, kumlu toprak, 02.vii.2014, H.Öztürk 1582.
- 14. CAPRIFOLIACEAE / HANİMELİĞİLLER**
1. DIPSACUS L. / Fescitarağı
1. Dipsacus laciniatus L. / Fescitarağı
 4b Aksaray: 2, 38° 14' 33.96" K, 34° 20' 20.33" D, 1371 m, yol kenarı, 20.vii.2014, S.K.Erkul ve H.Öztürk1637.
2. MORINA L. / Merdivençiçeği
1. M. persica L. var. persica / Merdivençiçeği
 4b Aksaray: 2, 38° 15' 49.04" K, 34° 20' 37.72" D, 1390 m, step, 29.v.2014, H.Öztürk 1360. İran-Turan elementi.
- 3. SCABIOSA L. / Uyuzotu**
1. S. argentea L. / Yazı süpürgesi
 4b Aksaray: 5, 38° 16' 24.85" K, 34° 21' 20.26" D, 1383 m, step, 11.viii.2013, H.Öztürk 1009.
2. S. micrantha Desf. / Kavurotu
 4b Aksaray: 2, 38° 15' 42.67" K, 34° 21' 14.84" D, 1447 m, meşelik, 12.vi.2014, S.K.Erkul ve H.Öztürk1439.
3. S. rotata M.Bieb. / Top Uyuzotu
 4b Aksaray: 17, 38° 14' 46.77" K, 34° 25' 38.12" D, 1728 m, yol kenarı, 11.viii.2013, H.Öztürk 1030. İran-Turan elementi.
- 4. VALERIANA L. / Kediotu**
1. V. laucophaea DC., / Düllüdamak
 4b Aksaray: 13, 38° 15' 25.87" K, 34° 24' 53.50" D, 1822 m, meşelik, 15.v.2014, H.Öztürk 1281.
5. VALERIANELLA Mill. / Kuzugevreği
1. V. locusta (L.) Laterr. / Nazlı Kuzugevreği
 4b Aksaray: 18, 38° 17' 53.87" K, 34° 26' 28.70" D, 1684 m, çayırılık, 01.v.2014, H.Öztürk 1205.
- 15. CARYOPHYLLACEAE / Karanfilgiller**
1. AGROSTEMMA L. / Buğday Karamuğu
1. A. githago L. / Buğday Karamuğu
 4b Aksaray: 2, 38° 14' 29.16" K, 34° 20' 14.81" D, 1361 m, nadasta tarla, 29.v.2014, H.Öztürk 1394.
2. CERASTIUM L. / Boynuzotu
1. C. dubium (Bastard) O.Schwarz / Mızrak Boynuzotu
 4b Aksaray: 17, 38° 15' 25.40 K, 34° 25' 37.47" D, 1761 m, nadasta tarla, 19.iv.2014, H.Öztürk 1142.
2. C. glomeratum Thuill. / Boynuzotu
 4b Aksaray: 4, 38° 16' 49.62" K, 34° 21' 07.56" D, 1442 m, kayalık yamaç, 07.iii.2015, H.Öztürk 1773.
3. DIANTHUS L. / Karanfil
1. D. crinitus Sm. var. crinitus / Uzunçanak
 4b Aksaray: 6, 38° 16' 24.74" K, 34° 21' 20.01" D, 1383 m, step, 11.viii.2013, H.Öztürk 1046.

2. *D. eldivenus* Czeczott / Eldivan Karanfil

4b Aksaray: 15, 38° 16' 39.14" K, 34° 26' 00.91" D, 1963 m, kurumuş gölet dibi, 20.vii.2014, S.K.Erkul ve H.Öztürk 1667. Endemik. LC.

3. *D. giganteus* d'Urv. / Deve Karanfil

4b Aksaray: 4, 38° 15' 44.96" K, 34° 21' 15.79" D, 1441 m, yol kenarı, 12.vi.2014, S.K.Erkul ve H.Öztürk 1436. Avrupa-Sibirya elementi.

4. *D. zonatus* Fenzl var. *zonatus* / Kaya karanfil

4b Aksaray: 4, 38° 16' 36.60" K, 34° 20' 54.62" D, 1429 m, kayalık, 22.vi.2014, H.Öztürk 1464.

4. EREMOGONE Fenzl / İğnekumotu**1. *E. ledebouriana* (Fenzl) Ikonn. / İğne Kumotu**

4b Aksaray: 13, 38° 15' 32.31" K, 34° 24' 53.98" D, 1799 m, yol kenarı, 15.v.2014, H.Öztürk 1276. Endemik.

5. GYPSOPHILA L. / Çöven**1. *G. laricina* Schreb. / Alçıotu**

4b Aksaray: 6, 38° 15' 59.36" K, 34° 21' 03.01" D, 1407 m, bağ içi, 20.vii.2014, S.K.Erkul ve H.Öztürk1642.

2. *G. pilosa* Hudson / Tarla Çöveni

4b Aksaray: 1, 38° 17' 18.99" K, 34° 19' 01.37" D, 1322 m, yol kenarı, 29.v.2014, H.Öztürk 1334. İran-Turan elementi.

6. HERNIARIA L. / Atıyaran**1. *H. incana* Lam. / Kabayaran**

4b Aksaray: 5, 38° 16' 24.72" K, 34° 21' 21.35" D, 1384 m, ruderal alanlar, 03.viii.2014, H.Öztürk 1697.

7. MINUARTIA L. / Tıstıotu**1. *M. hamata*(Hausskn.) Mattf. /Koruotu**

4b Aksaray: 2, 38° 15' 46.63" K, 34° 20' 09.14" D, 1354 m, step, 29.v.2014, H.Öztürk 1355.

2. *M. juniperina* (L.) Maire & Petitm. / Hanımşiltesi

4b Aksaray: 17, 38° 16' 05.60" K, 34° 26' 31.34" D, 1790 m, yol kenarı, 26.vi.2014, H.Öztürk 1531.

8. PARONYCHIA Mill. / Etyaran**1. *P. kurdica* Boiss. subsp. *kurdica* var. *kurdica* / Boz Kepekotu**

4b Aksaray: 4, 38° 16' 37.24" K, 34° 20' 54.54" D, 1472 m, kayalık yamaç, 03.v.2014, H.Öztürk 1223.

9. PHYRNA (Boiss.) Pax & K.Hoffm. / Pekpeko**1. *P. ortegioides* (Fish. & C.A.Mey.) Pax & K.Hoffm. / Pekpeko**

4b Aksaray: 15, 38° 17' 24.57" K, 34° 25' 49.63" D, 1893 m, step, 03.viii.2014, H.Öztürk 1712. Endemik. İran-Turan elementi. NT.

10. SAPONARIA L. / Sabunotu**1. *S. prostrata* Willd. subsp. *prostrata* / Ebemterliği**

4b Aksaray: 6, 38° 16' 11.23" K, 34° 20' 35.96" D, 1386 m, kumlu toprak, 02.x.2014, H.Öztürk 1057. Endemik. LC. İran-Turan elementi.

11. SILENE L. / Nakıl**1. *S. argentea* Ledeb. / Boz Nakıl**

4b Aksaray: 6, 38° 16' 08.35" K, 34° 20' 29.84" D, 1357 m, nadasta tarla, 19.iv.2014, H.Öztürk 1131. İran-Turan elementi.

2. *S. brevicaulis* Boiss. / Goşberk

4b Aksaray: 6, 38° 17' 53.87" K, 34° 26' 28.70" D, 1684 m, yol kenarı, 01.v.2014, H.Öztürk 1206. Endemik. EN. İran-Turan elementi.

3. *S. caesarea* Bois.& Balansa / Sidikli Simotu

4b Aksaray: 18, 38° 17' 50.38" K, 34° 26' 24.28, 1705 m, yamaç, 19.vii.2014, S.K.Erkul ve H.Öztürk 1596. İran-Turan elementi.

4. *S. chlorifolia* Sm. / Puşkullu

4b Aksaray: 19, 38° 17' 41.21" K, 34° 21' 24.10" D, 1388 m, yol kenarı, 02.viii.2014, H.Öztürk 1677. İran-Turan elementi.

5. *S. compacta* Fisch. ex Hornem. / Kanlıbasıra Otu

4b Aksaray: 18, 38° 17' 48.79" K, 34° 26' 27.76", 1742 m, meşelik, 02.vii.2014, H.Öztürk 1548.

6. *S. conoidea* L. / Şıvananotu

4b Aksaray: 1, 38° 17' 18.88" K, 34° 19' 07.18" D, 1322 m, yol kenarı, 29.v.2014, H.Öztürk 1328.

7. *S. otites* (L.) Wibel / Sinekkraran

4b Aksaray: 12, 38° 17' 03.70" K, 34° 19' 22.73" D, 1330 m, yol kenarı, 29.v.2014, H.Öztürk 1309.

8. *S. pharnaceifolia* Fenzl. / İçel Nakılı

4b Aksaray: 16, 38° 17' 14.28" K, 34° 25' 43.04" D, 1918 m, yamaç, 10.x.2014, H.Öztürk 1724.

9. *S. subconica* Friv. / Mahruti Nakıl

4b Aksaray: 6, 38° 16' 14.94" K, 34° 20' 44.95" D, 1392 m, nadasta tarla, 01.v.2014, H.Öztürk 1196.

10. *S. vulgaris* (Moench.) Garckesubsp. *vulgaris* / Ecibücü

4b Aksaray: 17, 38° 14' 42.78" K, 34° 25' 32.54", 1783 m, step, 26.vi.2014, H.Öztürk 1512.

12. VACCARIA Medik.**1. *V. hispanica* (Mill.) Rauschert / Ekin Ebesi**

4b Aksaray: 1, 38° 17' 19.47" K, 34° 19' 01.14" D, 1324 m, yol kenarı, 29.v.2014, H.Öztürk 1339.

16. CISTACEAE / LADENGİLLER**1. FUMANA Spach. / Kırgüneşotu****1. *F. paphlagonica* Bornm. & Janch. / Has Güneşotu**

4b Aksaray: 4, 38° 16' 31.56" K, 34° 20' 59.90" D, 1420 m, kayalık, 12.vi.2014, S.K.Erkul ve H.Öztürk 1421. Endemik. VU. İran-Turan elementi.

1. HELIANTHEMUM Mill. / Güngülü**1. *H. nummularium* (L.) Mill. subsp. *licaonicum* Coode & Cullen/ Güngülü**

4b Aksaray: 6, 38° 16' 03.64" K, 34° 20' 31.74" D, 1403 m, yol kenarı, 15.v.2014, H.Öztürk 1265. Endemik. LC.

17. COLCHICACEAE / ACIÇIĞDEMĞİLLER**1. COLCHICUM L. / Acıçığdem****1. C. triphyllum Kunze / Öksüzali**

4b Aksaray: 7, 38° 18' 23.86" K, 34° 08' 25.77" D, 1308 m, step yamaç, 28.ii.2014, H.Öztürk 1075. Akdeniz elementi.

18. CONVULVACEAE / TARLASARMAŞIĞIĞİLLER**1. CONVULVULUS L. / Tarlasarmaşığı****1. C. arvensis L. / Tarlasarmaşığı**

4b Aksaray: 1, 38° 17' 19.54" K, 34° 19' 06.62" D, 1324 m, yol kenarı, 15.v.2014, H.Öztürk 1297.

2. C. betonicifolius Mill.subsp. betonicifolius / Büyük Yayılğan

4b Aksaray: 2, 38° 15' 48.38" K, 34° 20' 08.44" D, 1348 m, tarla, 29.v.2014, H.Öztürk 1356. Akdeniz ve İran-Turan elementi.

3. C. galaticus Rost. ex Choisy / Boz sarmaşık

4b Aksaray: 17, 38° 15' 24.13" K, 34° 25' 38.88" D, 1760 m, yol kenarı, 02.vii.2014, H.Öztürk 1565. LC. İran-Turan elementi.

2. CUSCUTA L. / Cinsaçı**1. C. europaea L. / Bostanbozan**

4b Aksaray: 3, 38° 16' 47.10" K, 34° 22' 00.13" D, 1441 m, yol kenarı, 06.vi.2014, H.Öztürk 1408.

2. C. campestris Yunck./ Kafirsacı

4b Aksaray: 17, 38° 15' 10.49" K, 34° 25' 20.56" D, 1714 m, yol kenarı, 12.vi.2014, S.K.Erkul ve H.Öztürk1447.

3. C. palaestina Boiss. / Arap Cinsaçı

4b Aksaray: 19, 38° 17' 31.42" K, 34° 21' 24.09" D, 1470 m, step, 26.vi.2014, H.Öztürk 1482.

19. CRASSULACEAE / DAMKORUĞUGİLLER**1. ROSULARIA (DC.) Stapf. / Kayakoruğu****1. R. radiciiflora (Stued.ex Boiss.) Borissova subsp. glabra / Bodur Kayakoruğu**

4b Aksaray: 14, 38° 17' 10.85" K, 34° 25' 00.17" D, 1969 m, kayalık, 19.vii.2014, S.K.Erkul ve H.Öztürk1621. İran-Turan elementi.

2. UMBILICUS DC. / Göbekotu**1. U. luteus (Huds.) Webb & Berthel / Sarı Göbekotu**

4b Aksaray: 18, 38° 17' 51.50 K, 34° 26' 29.72" D, 1735 m, meşelik, 02.vii.2014, H.Öztürk 1541.

20. CYPERACEAE / HASIROTUĞİLLER**1. CAREX L. / Ayakotu****1. C. atrata L. subsp. atrata / Karasaparna**

4b Aksaray: 17, 38° 15' 17.18" K, 34° 25' 16.81" D, 1758 m, çayırılık, 19.iv.2014, H.Öztürk 1162. Avrupa-Sibirya elementi.

2. C. muricata L. subsp. muricata Molina Gonz. / Çengelsazi

4b Aksaray: 18, 38° 17' 49.62" K, 34° 26' 24.19" D, 1701 m, sulak çayırılık, 19.vii.2014, S.K.Erkul ve H.Öztürk1597. Avrupa-Sibirya elementi.

3. C. oreophila C.A.Mey. / Yelsaparna

4b Aksaray: 18, 38° 17' 51.13 K, 34° 26' 28.45" D, 1738 m, çayırılık, 19.iv.2014, H.Öztürk 1167. İran-Turan elementi.

2. CYPERUS L. / Hasırotu**1. C. longus L. subsp. longus / Karatopalak**

4b Aksaray: 18, 38° 17' 49.62 K, 34° 26' 24.19" D, 1701 m, sulak çayırılık, 19.vii.2014, S.K.Erkul ve H.Öztürk1599.

2. C. fuscus L. / Maydanozbağı

4b Aksaray: 5, 38° 16' 27.20" K, 34° 21' 15.33" D, 1384 m, kumlu toprak, 25.x.2014, H.Öztürk 1735. Avrupa-Sibirya elementi.

21. ELAEAGNACEAE / İĞDEĞİLLER**1. ELAEAGNUS L. / İğde****1. E. angustifolia L. var. angustifolia**

4b Aksaray: 8, 38° 16' 10.96" K, 34° 21' 57.00" D, 1446 m, yol kenarı, 29.v.2014, H.Öztürk 1367

22. EUPHORBIACEAE / SÜTLEĞENGİLLER**1. CHROZOPHORA Neck. & A. Juss. / Siğilotu****1. C. tinctoria (L.) A. Juss. / Siğilotu**

4b Aksaray: 4, 38° 15' 59.08" K, 34° 20' 22.46 D, 1354 m, nadasta tarla, 02.x.2014, H.Öztürk 1052.

2. EUPHORBIA L. / Sütleğen**1. E. apios L. / Fıçiotu**

4b Aksaray: 17, 38° 14' 47.89" K, 34° 25' 29.82" D, 1734 m, step meşelik, 04.iv.2014, H.Öztürk 1104. Doğu Akdeniz elementi.

2. E. denticulata Lam. / Karasütlük

4b Aksaray: 6, 38° 16' 16.20" K, 34° 20' 47.26" D, 1359 m, yol kenarı, 04.iv.2014, H.Öztürk 1113. İran-Turan elementi.

3. E. falcata L. subsp. macrostegia (Bornm.) O.Schwatz. / Ilıca Sütleğeni

4b Aksaray: 5, 38° 16' 24.74" K, 34° 21' 20.01" D, 1383 m, step, 11.viii.2013, H.Öztürk 1039. LC. Doğu Akdeniz elementi.

4. E. iberica Bois./ Gaşıl

4b Aksaray: 5, 38° 16' 24.74" K, 34° 21' 20.01" D, 1383 m, step, 11.viii.2013, H.Öztürk 1045. İran-Turan elementi.

5. E. orientalis L. / Gezer Sütleğen

4b Aksaray: 5, 38° 16' 24.85" K, 34° 21' 20.26" D, 1383 m, step, 11.viii.2013, H.Öztürk 1010. İran-Turan elementi.

6. E. szovitsii Fisch. & C.A.Mey. var. szovitsii / Urus Sütleğeni

4b Aksaray: 6, 38° 16' 11.24" K, 34° 20' 35.96" D, 1386 m, kumlu toprak, 02.vii.2014, H.Öztürk 1574. İran- Turan elementi.

23. FABACEAE (LEGUMINOSAE) / BAKLAGİLLER**1. ANTHYLIS L. / Çobangülü****1. A. vulneraria L. subsp. boisieri (Sagorski) Bornm / Çobangülü**

4b Aksaray: 6, 38° 16' 11.24" K, 34° 20' 35.96" D, 1386 m, kumlu toprak, 02.vii.2014, H.Öztürk 1569.

2. A. vulneraria L. subsp. variegata(Boiss.) Cullen / Oynak Çobangülü

4b Aksaray: 18, 38° 17' 55.59 K, 34° 26' 27.55" D, 1654 m, meşelik, 20.vii.2014, S.K.Erkul ve H.Öztürk 1663. Endemik. LC.

2. ASTRAGALUS L. / Geven**1. A. acicularis Bunge / İğne Geveni**

4b Aksaray: 18, 38° 17' 48.83" K, 34° 26' 29.43" D, 1763 m, meşelik, 02.vii.2014, H.Öztürk 1546. Endemik. LC. İran-Turan elementi.

2. A. amblolepis Fisch. / Küt Geven

4b Aksaray: 19, 38° 17' 38.74" K, 34° 21' 23.38" D, 1396 m, bağ içi, 02.viii.2014, H.Öztürk 1673. İran-Turan elementi.

3. A. angustifolius Lam. subsp. angustifolius / Keçi geveni

4b Aksaray: 1, 38° 15' 49.14" K, 34° 20' 03.43" D, 1381 m, yol kenarı, 19.iv.2014, H.Öztürk 1122.

4. A. chtonocephalus Boiss. & Balansa / Piç Geven

4b Aksaray: 19, 38° 17' 41.84" K, 34° 21' 24.08" D, 1387 m, kumlu toprak, 02.viii.2014, H.Öztürk 1678. İran-Turan elementi.

5. A. condensatus Ledeb. / Sıkgeven

4b Aksaray: 14, 38° 16' 33.03" K, 34° 20' 57.98" D, 1438 m, taşlı step, 19.vii.2014, S.K.Erkul ve H.Öztürk1606. Endemik. İran-Turan elementi.

6. A. elongatus Willd. subsp. elongatus / Yazı yoncası

4b Aksaray: 6, 38° 16' 03.69" K, 34° 20' 26.41" D, 1399 m, yol kenarı, 01.v.2014, H.Öztürk 1202. İran-Turan elementi.

7. A. lycius Boiss. / Bozkırmumu

4b Aksaray: 6, 38° 16' 00.58" K, 34° 20' 40.77" D, 1413 m, yol kenarı, 19.iv.2014, H.Öztürk 1150. Endemik. LC.

8. A. macrocephalus Willd. subsp. finitimus (Burge) D. F. Chanula / Topaç geven

4b Aksaray: 6, 38° 16' 11.24" K, 34° 20' 35.96" D, 1386 m, kumlu toprak, 02.x.2014, H.Öztürk 1054. İran-Turan elementi.

9. A. microcephalus Willd. subsp. microcephalus / Anadolu Kıtresi

4b Aksaray: 6, 38° 16' 10.65" K, 34° 20' 34.82" D, 1357 m, yol kenarı, 02.x.2013, H.Öztürk 1069. İran-Turan elementi.

10. A. pendulus DC. / Sırık Geveni

4b Aksaray: 6, 38° 16' 10.65" K, 34° 20' 34.82" D, 1357 m, yol kenarı, 06.vi.2015, H.Öztürk 1799. İran-Turan elementi.

11. A. tigridis Boiss. / Dicle Geveni

4b Aksaray: 6, 38° 16' 03.07" K, 34° 20' 27.19" D, 1363 m, sulama kanalı kenarı çayırılık, 19.iv.2014, H.Öztürk 1174. İran-Turan elementi.

3. COLUTEA L. / Patlangaç**1. C. cilicica Boiss. & Bal / Patlangaç**

4b Aksaray: 3, 38° 16' 49.44" K, 34° 21' 56.98" D, 1441 m, yol kenarı, 06.vi.2014, H.Öztürk 1420.

4. DORYCNIUM Mill. / Kaplanotu**1. D. pentophyllum Scop. subsp. anatolicum / Kaplanotu**

4b Aksaray: 2, 38° 15' 42.79" K, 34° 21' 14.84" D, 1448 m, meşelik, 12.vi.2014, S.K.Erkul ve H.Öztürk1437.

2. D. pentophyllum Scop. subsp. herbaceum (Vill.) Rouy / Zehirli Yonca

4b Aksaray: 6, 38° 16' 11.66" K, 34° 20' 35.76" D, 1357 m, kumlu toprak, 02.vii.2014, H.Öztürk 1581.

5. GALEGA L. / Keçisedefi**1. G. officinalis L. / Keçisedefi**

4b Aksaray: 2, 38° 14' 33.18" K, 34° 20' 20.43" D, 1364 m, yol kenarı duvar dibi, 20.vii.2014, S.K.Erkul ve H.Öztürk1634. Avrupa-Sibirya elementi.

6. HEDYSARUM L. / Batalak**1. H. varium Willd. subsp. varium / Batalak**

4b Aksaray: 6, 38° 16' 11.37" K, 34° 20' 35.17" D, 1352 m, yol kenarı, 19.vii.2014, S.K.Erkul ve H.Öztürk1626. İran-Turan elementi.

7. LATHYRUS L. / Mürdümük**1. L. pratensis L. / Yılan Gürülü**

4b Aksaray: 17, 38° 15' 11.81" K, 34° 25' 17.10" D, 1717 m, yol kenarı, 29.v.2014, H.Öztürk 1380. Avrupa-Sibirya elementi.

8. LOTUS L. / Gazalboynuzu**1. L. aegeus (Griseb.) Boiss. / Nohudak**

4b Aksaray: 5, 38° 16' 24.74" K, 34° 21' 20.01" D, 1383 m, step, 11.viii.2013, H.Öztürk 1036.

2. L. corniculatus L. var. corniculatus / Gazalboymuzu

4b Aksaray: 17, 38° 15' 11.51" K, 34° 25' 20.85" D, 1713 m, yol kenarı, 12.vi.2014, S.K.Erkul ve H.Öztürk1450.

9. MEDICAGO L. / Karayonca**1. M. minima (L.) Bartal. var. minima / Gurnik**

4b Aksaray: 1, 38° 17' 19.10" K, 34° 19' 07.06" D, 1324 m, yol kenarı, 29.v.2014, H.Öztürk 1326.

2. M. rigidula (L.) All. var. rigidula / Kaba Yonca

4b Aksaray: 4, 38° 16' 20.09" K, 34° 21' 00.79" D, 1393 m, kayalık, 19.iv.2014, H.Öztürk 1147.

3. M. sativa L. subsp. sativa / Karayonca

4b Aksaray: 19, 38° 18' 44.34" K, 34° 21' 40.79" D, 1429 m, yol kenarı, 02.viii.2014, H.Öztürk 1691.

10. MELILOTUS L. / Taşyoncası**1. M. officinalis (L.) Desr. / Kokulu Yonca**

4b Aksaray: 2, 38° 14' 30.02" K, 34° 20' 14.13" D, 1400 m, nadasta tarla, 15.v.2014, H.Öztürk 1246.

2. M. albus Desr. / Ak Taşyoncası

4b Aksaray: 2, 38° 14' 33.96" K, 34° 20' 20.33" D, 1371 m, yol kenarı, 20.vii.2014, S.K.Erkul ve H.Öztürk 1638.

11. ONOBRYCHIS Mill. / Korunga**1. O. cappadocia Boiss. / Athelvası**

4b Aksaray: 6, 38° 16' 11.24" K, 34° 20' 35.96" D, 1386 m, kumlu toprak, 02.x.2014, H.Öztürk 1053. Endemik. LC. İran-Turan elementi.

2. O. oxyodonta Boiss. var. armena / Yeni Yüz

4b Aksaray: 6, 38° 16' 11.24" K, 34° 20' 35.96" D, 1386 m, kumlu toprak, 02.x.2014, H.Öztürk 1061.

3. *O. sulphurea* Boiss. & Balansa var. *sulphurea* / Doğu Korungası

4b Aksaray: 17, 38° 15' 10.56" K, 34° 25' 18.43" D, 1718 m, yol kenarı, 29.v.2014, H.Öztürk 1381. Endemik. VU.

12. ONONIS L. / Kayışkıran

1. *O. spinosa* L. subsp. *leiosperma* (Boiss.) Sirj. / Demirdelen

4b Aksaray: 6, 38° 16' 10.65 K, 34° 20' 34.82" D, 1357 m, yol kenarı, 02.x.2013, H.Öztürk 1067.

13. PISUM L. / Bezelye

1. *P. sativum* L. subsp. *elatius* (M.Bieb.) var. *elatius* / Boylu bezelye

4b Aksaray: 2, 38° 14' 58.74" K, 34° 20' 19.46" D, 1413 m, yol kenarı, 15.v.2014, H.Öztürk 1259.

14. * ROBINIA L. / Yalancıakasya

1. * *R. pseudoacacia* L. / Yalancı Akasya

4b Aksaray: 8, 38° 16' 30.23" K, 34° 22' 13.30" D, 1436 m, yol kenarı, 29.v.2014, H.Öztürk 1368.

15. SECURIGERA DC. / Körigen

1. *S. varia* (L.)Lassen. / Körigen

4b Aksaray: 1, 38° 17' 19.47" K, 34° 19' 06.29" D, 1326 m, yol kenarı, 29.v.2014, H.Öztürk 1317. Doğu Akdeniz elementi.

16. TRIFOLIUM L. / Yonca

1. *T. arvense* L. var. *arvense* / Tavşan Ayağı

4b Aksaray: 18, 38° 17' 52.18" K, 34° 26' 27.03" D, 1728 m, kumul çayırılık, 02.vii.2014, H.Öztürk 1539.

2. *T. campestre* Shreb. subsp. *campestre* var. *campestre* / Üçgül

4b Aksaray: 17, 38° 15' 24.81 K, 34° 25' 58.68" D, 1807 m, step meşelik, 02.vii.2014, H.Öztürk 1563.

3. *T. elongatum* Willd. / Helva Üçgülü

4b Aksaray: 17, 38° 14' 47.39" K, 34° 25' 25.63" D, 1771 m, meşelik, 26.vi.2014, H.Öztürk 1518. Endemik.

4. *T. fragiferum* var. *pulchellum* Lange / Çilek Üçgülü

4b Aksaray: 18, 38° 17' 50.08" K, 34° 26' 24.98" D, 1696 m, step, 04.vii.2015, H. Öztürk 1824,

5. *T. hybridum* L. var. *anatolicum* (Boiss.) Boiss. / Melez Üçgül

4b Aksaray: 5, 38° 16' 31.70" K, 34° 21' 15.75" D, 1407 m, kumlu toprak, 03.v.2014, H.Öztürk 1225.

6. *T. physoides* Steven & M.Bieb. var. *physoides* / Meşe Üçgülü

4b Aksaray: 17, 38° 15' 24.29 K, 34° 25' 37.00" D, 1754 m, dere yatağı kenarı, 15.v.2014, H.Öztürk 1291.

7. *T. trichocephalum* M.Bieb. / Hemsin Üçgülü

4b Aksaray: 18, 38° 17' 51.34" K, 34° 26' 30.71" D, 1743 m, meşelik altı, 04.vii.2015, H.Öztürk 1813.

17. TRIGONELLA L. / Çemenotu

1. *T. coerulescens* (M.Bieb.) Halacys subsp. *coerulescens* / Hintkokası

4b Aksaray: 6, 38° 16' 03.07" K, 34° 20' 27.19" D, 1363 m, sulama kanalı kenarı, 19.iv.2014, H.Öztürk 1171.

2. *T. spruneriana* Boiss. / Koç Boyotu

4b Aksaray: 4, 38° 16' 20.11" K, 34° 21' 01.68" D, 1393 m, kaya içi, 02.x.2013, H.Öztürk 1074.

18. VICIA L. / Fiğ

1. *V. cracca* L.subsp. *cracca* / Kuş Fiği

4b Aksaray: 2, 38° 14' 32.14" K, 34° 20' 17.26" D, 1405 m, nadasta tarla, 15.v.2014, H.Öztürk 1253. Avrupa-Sibirya elementi.

2. *V. cracca* L.subsp. *stenophlya* Vel. / Meşe Fiği

4b Aksaray: 6, 38° 16' 15.02" K, 34° 20' 45.04" D, 1391 m, nadasta tarla, 01.v.2014, H.Öztürk 1195.

3. *V. canescens* Labill. subsp. *leucomalla* (Bornm.) P.H.Davis / Pos Fiği

4b Aksaray: 9, 38° 16' 30.79" K, 34° 22' 54.25" D, 1610 m, yol kenarı taşlı yamaç, H.Öztürk 1372. Endemik. LC. İran-Turan elementi.

4. *V. lathyroides* L. / Çamfiği

4b Aksaray: 17, 38° 15' 12.61" K, 34° 25' 17.62" D, 1716 m, yol kenarı çayırılık, 29.v.2014, H.Öztürk 1378.

5. *V. narbonensis* L.var. *narbonensis* / Kocafiğ

4b Aksaray: 17, 38° 18' 48.28" K, 34° 26' 28.35" D, 1601 m, yol kenarı, 01.v.2014, H.Öztürk 1186.

6. *V. sativa* L. subsp. *nigra* (L.) Ehrh. var. *nigra* / Eşek Gürülü

4b Aksaray: 13, 38° 15' 24.70" K, 34° 24' 58.83" D, 1844 m, meşelik, 15.v.2014, H.Öztürk 1284.

24. FAGACEAE / KAYINGİLLER

1. QUERCUS L. / Meşe

1. *Q. infectoria* Oliv. subsp. *infectoria* / Mazı Meşesi

4b Aksaray: 17, 38° 14' 45.53" K, 34° 25' 41.50" D, 1768 m, meşelik, 15.v.2014, H.Öztürk 1288.

2. *Q. macranthera* Fisch. & C.A.Mey. subsp. *sysprensensis* (K.Koch.) Menitsky / İspir Meşesi

4b Aksaray: 8, 38° 16' 32.24" K, 34° 22' 17.79" D, 1451 m, park - bahçe, 25.x.2014, H.Öztürk 1743. Endemik

25. GERANIACEAE / TURNAGAGASIGİLLER

1. ERODIUM L. / Dönbaba

1. *E. ciconium* (L.) L'Her. / Kocakariğnesi

4b Aksaray: 6, 38° 16' 01.59" K, 34° 20' 27.23" D, 1394 m, nadasta kumul tarla, 19.iv.2014, H.Öztürk 1182.

2. *E. cicutarium* (L.) L'Her. subsp. *cicutarium* / İğnelik

4b Aksaray: 6, 38° 16' 07.76" K, 34° 20' 27.21" D, 1357 m, kumlu tarla, 04.iv.2014, H.Öztürk 1098.

2. GERANIUM L. / Turnagagası

1. *G. pyrenaicum* Burm.f. / Gelinçarşafı

4b Aksaray: 18, 38° 17' 51.34" K, 34° 26' 30.71" D, 1743 m, meşelik altı, 04.vii.2015, H.Öztürk 1818.

2. *G. tuberosum* L./ Çakmuz

4b Aksaray: 13, 38° 15' 27.17" K, 34° 24' 51.34" D, 1806 m, tarla içi, 15.v.2014, H.Öztürk 1278. İran-Turan elementi.

26. HYPERIACACEAE / Kantarongiller**1. HYPERICUM L. / Kantaron****1. *H. origanifolium* Willd. var. *origanifolium* (Freyn & Bornm) N.Robson / Lüferotu**

4b Aksaray: 1, 38° 17' 18.88" K, 34° 19' 07.18" D, 1322 m, yol kenarı, 29.v.2014, H.Öztürk 1327.

2. *H. perforatum* L. subsp. *veronense* / Sarı Kantaron

4b Aksaray: 6, 38° 16' 12.49" K, 34° 20' 52.61" D, 1393 m, sulak çayır kenarı, 26.vi.2014, H.Öztürk 1521.

3. *H. retusum* Aucher. / Aran

4b Aksaray: 17, 38° 14' 41.49" K, 34° 25' 34.02" D, 1720 m, yol kenarı, 06.vi.2014, H.Öztürk 1403. İran-Turan elementi.

4. *H. scabrum* L. / Karahasançayı

4b Aksaray: 2, 38° 16' 03.95" K, 34° 21' 37.43" D, 1466 m, yol kenarı, 29.v.2014, H.Öztürk 1366. İran-Turan elementi.

27. IRIDACEAE / SÜSENGİLLER**1. CROCUS L. / Çiğdem****1. *C. ancyrensis* (Herb.) Maw / Ankara Çiğdemi**

4b Aksaray: 7, 38° 18' 28.32" K, 34° 08' 31.06" D, 1299 m, step yamaç, 28.ii.2014, H.Öztürk 1076. Endemik. LC. İran-Turan elementi.

2. *C. biflorus* Mill. subsp. *tauri* (Maw) B.Mathew. / Berfan

4b Aksaray: 16, 38° 17' 14.29" K, 34° 25' 44.41" D, 1915 m, taşlı-kayalı yamaç, 10.x.2014, H.Öztürk 1723. İran-Turan elementi.

2. GLADIOLUS L. / Kılıçotu**1. *G. italicus* Mill. / Kılıçotu**

4b Aksaray: 17, 38° 14' 40.84" K, 34° 25' 31.84" D, 1719 m, meşelik girişi, 12.vi.2014, S.K.Erkul ve H.Öztürk1454.

3. IRIS L. / Süsen**1. *I. persica* L. / Buzala**

4b Aksaray: 4, 38° 16' 49.62" K, 34° 21' 07.56" D, 1442 m, step yamaç, 16.iii.2014, H.Öztürk 1079. İran-Turan elementi.

28. JUGLANDACEAE / CEVİZGİLLER**1. JUGLANS L. / Ceviz****1. *J. regia* L. / Ceviz**

4b Aksaray: 8, 38° 16' 32.01" K, 34° 22' 16.94" D, 1434 m, park - bahçe, 25.x.2014, H.Öztürk 1759.

29. JUNCACEAE / KOFAGİLLER**1. JUNCUS L. / Kofa****1. *J. inflexus* L. subsp. *inflexus* Sazak**

4b Aksaray: 19, 38° 18' 59.44" K, 34° 21' 48.24" D, 1365 m, çayırılık, 26.vi.2014, H.Öztürk 1468.

30. LAMIACEAE / BALLIBABAGİLLER**1. AJUGAL. / Mayasilotu****1. *A. chamaepitys* (L.) Schreb. subsp. *chia* (Schreb.) Arcang./ Acıgıcı**

4b Aksaray: 6, 38° 16' 07.76" K, 34° 20' 27.21" D, 1357 m, kumlu tarla, 04.iv.2014, H.Öztürk 1095.

2. BALLOTA L. / Nemnemotu**1. *B. larendena* Boiss. & Heldr. / Kılı Nemnem**

4b Aksaray: 15, 38° 16' 48.21" K, 34° 26' 03.89" D, 1941 m, kayalık yamaç, 20.vii.2014, S.K.Erkul ve H.Öztürk1633. Endemik. LC. İran-Turan elementi.

3. CLINOPODIUM L. / Yabanifesleğen**1. *C. vulgare* L. subsp. *vulgare* / Yabani Fesleğen**

4b Aksaray: 18, 38° 17' 47.86" K, 34° 26' 27.92" D, 1752 m, meşelik içi çayırılık, 02.vii.2014, H.Öztürk 1547.

4. LALLEMENTIA Fisch. & C.A.Mey. / Ajdarbaşı**1. *L. iberica* (M.Bieb.) Fisch.&C.A.Mey.**

4b Aksaray: 17, 38° 14' 40.84" K, 34° 25' 31.84" D, 1719 m, meşelik girişi, 12.vi.2014, S.K.Erkul ve H.Öztürk1453. İran-Turan elementi.

5. LAMIUM L. / Ballıbaba**1. *L. amplexicaule* L. var. *amplexicaule* / Baltutan**

4b Aksaray: 8, 38° 16' 32.90" K, 34° 21' 15.87" D, 1478 m, toprak bahçe, 16.iii.2014, H.Öztürk 1081.

2. *L. garganicum* L. subsp. *striatum* (Sm.) Hayek. var. *striatum* / Tel Balıçak

4b Aksaray: 17, 38° 15' 35.03" K, 34° 25' 42.48" D, 1767 m, çayırılık kayalık, 19.iv.2014, H.Öztürk 1166. Akdeniz elementi.

3. *L. orientale* (Fisch. & C.A.Mey.) E.H.L.Krause / Güzelce

4b Aksaray: 6, 38° 16' 07.76" K, 34° 20' 27.21" D, 1357 m, kumlu tarla, 04.iv.2014, H.Öztürk 1094. İran-Turan elementi.

6. MARRUBIUM L. / Bozotu**1. *M. globosum* Montbret & Aucher ex Benth. subsp. *globosum* / Bozcaboğum**

4b Aksaray: 12, 38° 17' 03.70" K, 34° 19' 22.73" D, 1330 m, yol kenarı, 29.v.2014, H.Öztürk 1312. LC.

7. MENTHA L / Nane**1. *M. longifolia* (L.) L.subsp. *thyphoides* (Briq.) Harley / Dere Nanesi**

4b Aksaray: 6, 38° 16' 11.23" K, 34° 20' 35.96" D, 1386 m, dere yatağı, 02.x.2014, H.Öztürk 1062.

8. NEPETA L. / Kedinanesi**1. *N. nuda* L. subsp. *albiflora* (Boiss.) Gams / Karaküncü**

4b Aksaray: 18, 38° 17' 50.08" K, 34° 26' 24.98" D, 1696 m, çayır yamaç, 04.vii.2015, H. Öztürk 1832.

9. PHLOMIS L. / Çalba**1. *P. armeniaca* Willd. / Boz şavlak**

4b Aksaray: 1, 38° 17' 19.86" K, 34° 19' 03.63" D, 1319 m, yol kenarı, 29.v.2014, H.Öztürk 1395. LC. İran-Turan elementi.

2. *P. pungens* Willd. subsp. *hispida* Hub-Mor. / Silvanok

4b Aksaray: 6, 38° 15' 54.70" K, 34° 20' 09.01" D, 1354 m, yol kenarı, 12.vi.2014, S.K.Erkul ve H.Öztürk1431

3. *P. sieheana* Rech.f. / Kunduzadaçayı

4b Aksaray: 17, 38° 16' 05.60" K, 34° 26' 31.34" D, 1790 m, yol kenarı, 26.vi.2014, H.Öztürk 1529. Endemik. LC. İran-Turan elementi.

10. PRUNELLA L./ Acıfesleğen**1. *P. orientalis* Bornm. / Acı Fesleğen**

4b Aksaray: 14, 38° 17' 04.06" K, 34° 25' 02.52" D, 1893 m, taşlık çayırılık, 19.vii.2014, S.K.Erkul ve H.Öztürk1624. Akdeniz elementi.

11. SALVIA L. / Adaçayı**1. *S. absconditiflora* (Montbet & Aucher ex Benth.) Grauter & Burdet / Kara Şalba**

4b Aksaray: 6, 38° 16' 06.77" K, 34° 20' 25.72" D, 1358 m, nadasta tarla kenarı, 19.iv.2014, H.Öztürk 1126. Endemik. İran-Turan elementi.

2. *S. aethiopsis* L. / Habeş Adaçayı

4b Aksaray: 9, 38° 16' 25.97" K, 34° 22' 59.53" D, 1600 m, yol kenarı, 29.v.2014, H.Öztürk 1390.

3. *S. bracteata* Banks & Sol. / Çoban Şalbası

4b Aksaray: 17, 38° 14' 38.32" K, 34° 25' 31.47" D, 1720 m, meşelik girişi, 12.vi.2014, S.K.Erkul ve H.Öztürk1451. İran-Turan elementi.

4. *S. candidissima* Vahl. subsp. *occidentalis* Hedge / Akgalabor

4b Aksaray: 6, 38° 15' 54.70" K, 34° 20' 22.87" D, 1367 m, step, 12.vi.2014, S.K.Erkul ve H.Öztürk 1434.

5. *S. hypargeia* Fisch. & C.A.Mey. / Siyahot

4b Aksaray: 2, 38° 15' 46.72" K, 34° 20' 07.44" D, 1342 m, step, 29.v.2014, H.Öztürk 1350. Endemik. LC. İran-Turan elementi.

6. *S. spinosa* L. / Yabani Adaçayı

4b Aksaray: 4, 38° 16' 36.73" K, 34° 20' 55.76" D, 1468 m, kayalık yamaç, 03.v.2014, H.Öztürk 1224. İran-Turan elementi.

7. *S. verticillata* L. subsp. *amasiaca* (Frey & Bornm.) Bornm. / Dadırak

4b Aksaray: 6, 38° 15' 45.95" K, 34° 20' 08.76" D, 1352 m, yol kenarı, 12.vi.2014, S.K.Erkul ve H.Öztürk 1433. İran-Turan elementi.

8. *S. virgata* Jacq. / Fatmanaotu

4b Aksaray: 17, 38° 15' 35.76" K, 34° 25' 43.24" D, 1735 m, yıkık duvar dibi, 20.vii.2014, S.K.Erkul ve H.Öztürk 1654. İran-Turan elementi.

12. SCUTELLARIA L. / Kaside**1. *S. orientalis* L. subsp. *pinnatifida* J.R.Edm. / Kırbaç Sırımı**

4b Aksaray: 9, 38° 16' 31.06" K, 34° 22' 54.20" D, 1612 m, yol kenarı taşlı yamaç, 29.v.2014, H.Öztürk 1370.

2. *S. salviifolia* Benth. / Has Kaside

4b Aksaray: 17, 38° 14' 44.38" K, 34° 25' 29.92" D, 1724 m, meşelik girişi çayırılık, 20.vii.2014, S.K.Erkul ve H.Öztürk 1659. Endemik. LC.

13. SIDERITIS L. / Dağçayı**1. *S. galatica* Bornm. / Kırçayı**

4b Aksaray: 6, 38° 15' 46.70" K, 34° 20' 07.50" D, 1345 m, yol kenarı, 12.vi.2014, S.K.Erkul ve H.Öztürk 1432. Endemik. İran-Turan elementi.

2. *S. lanata* L. / İpekçayı

4b Aksaray: 3, 38° 16' 39.37" K, 34° 22' 24.57" D, 1507 m, kayalık yamaç, 04.iv.2014, H.Öztürk 1120. Doğu Akdeniz elementi.

14. SIDERITIS L. / Dağçayı**1. *S. montana* L. subsp. *montana* / Karaçay**

4b Aksaray: 1, 38° 17' 19.66" K, 34° 19' 01.28" D, 1320 m, yol kenarı, 29.v.2014, H.Öztürk 1340. Doğu Akdeniz elementi.

15. STACHYS L. / Deliçay**1. *S. cretica* L. subsp. *anatolica* Rech.f. / Yağlıkara**

4b Aksaray: 2, 38° 14' 32.13" K, 34° 20' 17.25" D, 1405 m, nadasta tarla, 15.v.2014, H.Öztürk 1254. Endemik. LC.

2. *S. iberica* M.Bieb. subsp. *densipilosa* var. *iberica* / Tok Deliçay

4b Aksaray: 17, 38° 14' 46.30" K, 34° 25' 31.18" D, 1773 m, meşelik içi, 26.vi.2014, H.Öztürk 1514. İran-Turan elementi.

3. *S. sparsipilosa* R.Bhattacharjee & Hub.-Mor. / Seyrek Deliçay

4b Aksaray: 13, 38° 15' 31.00" K, 34° 25' 08.00" D, 1736 m, taş duvar dibi, 12.vi.2014, S.K.Erkul ve H.Öztürk 1457. Endemik. LC. Doğu Akdeniz elementi.

16. TEUCRIUM L. / Kısamamutotu**1. *T. chamaedrys* L. subsp. *chamaedrys* / Kısamahmutotu**

4b Aksaray: 4, 38° 16' 31.27" K, 34° 20' 58.67" D, 1431 m, nadasta tarla, 06.vi.2014, H.Öztürk 1409.

2. *T. orientale* L. var. *orientale* / Kirveotu

4b Aksaray: 15, 38° 16' 30.95" K, 34° 20' 59.10" D, 1424 m, taşlı step, 19.vii.2014, S.K.Erkul ve H.Öztürk1608. İran-Turan elementi.

3. *T. pruinatum* Boiss. / Puslu Mahmut

4b Aksaray: 18, 38° 17' 48.68" K, 34° 26' 29.26" D, 1746 m, meşelik içi, 26.vi.2014, H.Öztürk 1508. İran-Turan elementi.

17. THYMUS L. / Kekik**1. *T. sipyleus* Boiss. / Sipil Kekigi**

4b Aksaray: 12, 38° 16' 42.06" K, 34° 19' 37.44" D, 1324 m, yol kenarı, 29.v.2014, H.Öztürk 1345. NT.

31. LILIACEAE / ZAMBAKGİLLER**1. GAGEA Salisb. / Sarıyıldız****1. *G. bohémica* (Zauschn.) Schult. & Schult.f. / Sarıyıldız**

4b Aksaray: 5, 38° 16' 49.62" K, 34° 21' 07.56" D, 1442 m, step yamaç, 16.iii.2014, H.Öztürk 1080.

2. *G. dubia* A.Terracc. / Eryıldız

4b Aksaray: 6, 38° 16' 07.76" K, 34° 20' 27.21" D, 1357 m, kumlu tarla, 04.iv.2014, H.Öztürk 1091.

3. *G. fragifera* (Sternb.) Schult. & Schult.f. / Yayla Yıldızı

4b Aksaray: 17, 38° 16' 30.61" K, 34° 21' 09.99" D, 1385 m, nadasta tarla, 28.ii.2014, H.Öztürk 1078.

32. LINACEAE / KETENGİLLER

1. LINUM L. / Keten

1. *L. hirsutum* L. subsp. *pseudoanatolicum* P.H.Davis / Bozkır Keteni

4b Aksaray: 19, 38° 18' 18.93" K, 34° 21' 16.04" D, 1406 m, yol kenarı, 26.vi.2014, H.Öztürk 1485. Endemik. LC.

2. *L. mucronatum* Bertol. subsp. *armenum* (Bordz.) P.H.Davis / Sarıkamış Keteni

4b Aksaray: 6, 38° 16' 11.23" K, 34° 20' 35.96" D, 1386 m, kumlu toprak, 02.x.2014, H.Öztürk 1055.

3. *L. tenuifolium* L. / Narin Keten

4b Aksaray: 19, 38° 15' 47.63" K, 34° 20' 46.86" D, 1397 m, yol kenarı, 12.vi.2014, S.K.Erkul ve H.Öztürk 1435.

4. *L. usitatissimum* L. / Keten

4b Aksaray: 2, 38° 14' 45.18" K, 34° 20' 19.10" D, 1413 m, yol kenarı, 15.v.2014, H.Öztürk 1286.

33. MALVACEAE / EBEGÜMECİGİLLER

1. ALCEA L. / Hatmi

1. *A. biennis* Winterl / Fatmaagülü

4b Aksaray: 1, 38° 17' 17.68" K, 34° 19' 09.88" D, 1353 m, yol kenarı, 02.vii.2014, H.Öztürk 1578.

2. *A. calvertii* (Boiss.) Boiss. / Hıraçığı

4b Aksaray: 19, 38° 18' 58.57" K, 34° 21' 38.83" D, 1399 m, yol kenarı, 26.vi.2014, H.Öztürk 1494. LC. İran-Turan elementi.

2. MALVA L. / Ebegümece

1. *M. neglecta* Wallr. / Çobançöresi

4b Aksaray: 1, 38° 17' 19.54" K, 34° 19' 06.62" D, 1324 m, yol kenarı, 29.v.2014, H.Öztürk 1321.

34. OLEACEA / ZEYTINGİLLER

1. JASMINUM L. / Yasemin

1. *J. fruticans* L. / Boruk

4b Aksaray: 9, 38° 16' 29.83" K, 34° 22' 54.61" D, 1618 m, yol kenarı taşlı yamaç, 29.v.2014, H.Öztürk 1376. Akdeniz elementi.

35. ONAGRACEAE / YAKIOTUGİLLER

1. EPILOBIUM L. Yakiotu

1. *E. hirsutum* L. / Hasanhüseyin Çiçeği

4b Aksaray: 18, 38° 17' 01.41" K, 34° 25' 07.07" D, 1909 m, sulak çayır, 19.vii.2014, S.K.Erkul ve H.Öztürk 1588.

2. *E. lanceolatum* Sebast. & Mauri / Dilyakısı

4b Aksaray: 6, 38° 16' 12.48" K, 34° 20' 52.61" D, 1393 m, su içi, 26.vi.2014, H.Öztürk 1522.

3. *E. minutiflorum* Hausskn. / Körpe Yakiotu

4b Aksaray: 5, 38° 16' 24.74" K, 34° 21' 20.01" D, 1383 m, dere kenarı, 11.viii.2013, H.Öztürk 1047.

36. ORCHIDACEAE / Salepgiller

1. ORCHIS L. / Salep

1. *O. mascula* (L.) L. subsp. *pinetorum* (Boiss. & Kotschy.) G. Camus/ Er Salebi

4b Aksaray: 13, 38° 15' 25.73" K, 34° 24' 55.91" D, 1823 m, meşelik içi step, 15.v.2014, H.Öztürk 1283.

37. OROBANCHACEAE / Canavarotugiller

1. BUNGEA C.A.Mey. / Üç Kernekotu

1. *B. trifida* (Vahl.) C.A.Mey. / Üç Kernekotu

4b Aksaray: 6, 38° 16' 03.64" K, 34° 20' 31.74" D, 1403 m, yol kenarı, 15.v.2014, H.Öztürk 1266. İran-Turan elementi.

2. CISTANCHE Hoffmanns & Link / Turfas

1. *C. salsa* (C.A.Mey.) G.Beck / Turfas

4b Aksaray: 14, 38° 17' 10.85" K, 34° 25' 00.17" D, 1969 m, taşlı step, 19.vii.2014, S.K.Erkul ve H.Öztürk 1605. İran-Turan elementi.

3. OROBANCHE L. / Canavarotu

1. *O. alba* Stephan ex Willd. subsp. *alba* / Boğasak

4b Aksaray: 17, 38° 16' 05.60" K, 34° 26' 31.34" D, 1790 m, yol kenarı, 26.vi.2014, H.Öztürk 1525.

2. *O. caryophyllacea* Sm. / Kokulu Süpürgeotu

4b Aksaray: 6, 38° 16' 03.64" K, 34° 20' 31.74" D, 1403 m, yol kenarı, 15.v.2014, H.Öztürk 1267.

3. *O. minor* Sm. / Güveotu

4b Aksaray: 12, 38° 17' 03.70" K, 34° 19' 22.73" D, 1330 m, tarla kenarı, 29.v.2014, H.Öztürk 1313.

4. *O. ramosa* L. / Narin Canavarotu

4b Aksaray: 2, 38° 14' 29.48" K, 34° 20' 16.19" D, 1401 m, nadasta tarla, 15.v.2014, H.Öztürk 1240.

4. PEDICULARIS L. / Kesgerotu

1. *P. comosa* L. var. *acmodonta* (Boiss.) Boiss. / Hotozlu Bitotu

4b Aksaray: 17, 38° 15' 29.56" K, 34° 25' 40.88" D, 1728 m, dere kenarı, 01.v.2014, H.Öztürk 1190.

38. PAPAVERACEAE / HAŞHAŞGİLLER

1. FUMARIA L. / Şahtere

1. *F. asepsala* Boiss. / Ak Şahtere

4b Aksaray: 6, 38° 16' 11.24" K, 34° 20' 35.96" D, 1386 m, kumlu toprak, 08.v.2015, H.Öztürk 1780.

2. *F. officinalis* L. subsp. *officinalis* / Şahtere

4b Aksaray: 6, 38° 16' 11.74" K, 34° 20' 35.20" D, 1356 m, yol kenarı, 04.iv.2014, H.Öztürk 1088.

2. GLAUCIUM Adans. / Çömlekçatlatan

1. *G. corniculatum* (L.) Rudolph var. *corniculatum* / Çömlekçatlatan

4b Aksaray: 6, 38° 16' 11.24" K, 34° 20' 35.96" D, 1386 m, kumlu toprak, 02.x.2014, H.Öztürk 1060.

3. HYPECOUM L. / Hıdırellezotu**1. H. procumbens L. subsp. procumbens / Yavruağzı**

4b Aksaray: 4, 38° 16' 16.41" K, 34° 20' 53.21" D, 1357 m, yol kenarı, 12.vi.2014, S.K.Erkul ve H.Öztürk 1429. Akdeniz elementi.

2. H. pseudograndiflorum Petrovic / Hıdırellezotu

4b Aksaray: 6, 38° 16' 17.25" K, 34° 20' 49.27" D, 1361 m, yol kenarı, 04.iv.2014, H.Öztürk 1101.

4. PAPAVER L. / Gelincik**1. P. arenarium M.Bieb. / Karagöz**

4b Aksaray: 2, 38° 14' 29.48" K, 34° 20' 16.19" D, 1401 m, nadasta tarla, 15.v.2014, H.Öztürk 1245.

2. P. argemone L. subsp. argemone / Kumhaşaşı

4b Aksaray: 6, 38° 17' 53.87" K, 34° 26' 28.70" D, 1684 m, yol kenarı, 01.v.2014, H.Öztürk 1207.

3. P. dubium L. subsp. dubium / Köpekayağı

4b Aksaray: 6, 38° 16' 01.32" K, 34° 20' 28.67" D, 1400 m, nadasta tarla, 01.v.2014, H.Öztürk 1201.

4. P. macrostomum Boiss. & A.Huet. / Minimitçe

4b Aksaray: 1, 38° 17' 19.54" K, 34° 19' 06.62" D, 1324 m, yol kenarı, 15.v.2014, H.Öztürk 1295. İran-Turan elementi.

5. P. rhoeas L. / Gelincik

4b Aksaray: 2, 38° 14' 33.43" K, 34° 20' 19.88" D, 1413 m, yol kenarı, 15.v.2014, H.Öztürk 1230.

6. P. syriacum Boiss. & C.I.Blanche / Kellinar

4b Aksaray: 2, 38° 14' 30.50" K, 34° 20' 20.24" D, 1410 m, yol kenarı, 15.v.2014, H.Öztürk 1234.

5. ROEMERIA Medik. / Çin haşaşı**1. R. hybrida (L.) DC. subsp. hybrida / Pıtıptotu**

4b Aksaray: 4, 38° 16' 16.61" K, 34° 20' 50.34" D, 1392 m, nadasta tarla, 19.iv.2014, H.Öztürk 1134.

39. PLANTAGINACEAE / SİNİROTUGİLLER**1. GLOGULARIA L. / Küre Çiçeği****1. G. orientalis L. / Küre Çiçeği**

4b Aksaray: 6, 38° 16' 10.65" K, 34° 20' 34.82" D, 1357 m, yol kenarı, 02.x.2013, H.Öztürk 1066. İran-Turan elementi.

2. G. trichosantha Fisch. & C.A.Mey. subsp. trichosantha / Köse Yayılımı

4b Aksaray: 17, 38° 14' 39.90" K, 34° 25' 31.35" D, 1752 m, meşelik içi step, 19.iv.2014, H.Öztürk 1139. İran-Turan elementi.

2. LINARIA Mill. / Nevruzotu**1. L. genistifolia (L.) Mill. subsp. genistifolia / Som Nevruzotu**

4b Aksaray: 5, 38° 16' 24.74" K, 34° 21' 20.01" D, 1383 m, step, 11.viii.2013, H.Öztürk 1048. Avrupa-Sibirya elementi.

2. L. genistifolia (L.) Mill. subsp. linifolia (Boiss.) P.H.Davis. Ekin Nevruzotu

4b Aksaray: 18, , 38° 17' 48.83" K, 34° 26' 29.43" D, 1763 m, meşelik içi toprak, 02.vii.2014, H.Öztürk 1545. Avrupa-Sibirya elementi.

3. L. iconia Boiss. & Heldr. / Konya nevrzotu

4b Aksaray: 3, 38° 16' 49.44" K, 34° 21' 56.98" D, 1441 m, yol kenarı, 06.vi.2014, H.Öztürk 1418. Endemik. LC. İran-Turan elementi.

3. PLANTAGO L. / Sinirotu**1. P. lanceolata L. / Damarlıca**

4b Aksaray: 2, 38° 14' 29.48" K, 34° 20' 16.19" D, 1401 m, nadasta tarla, 15.v.2014, H.Öztürk 1242.

2. P. major L. subsp. intermedia (Gilib.) Lange. / Yedidamarotu

4b Aksaray: 5, 38° 16' 24.85" K, 34° 21' 20.26" D, 1383 m, gölet kenarı kumlu toprak, 11.viii.2013, H.Öztürk 1025.

4. VERONICA L. / Mavişot**1. V. anagallis-aquatica L. / Segedemesi**

4b Aksaray: 18, 38° 17' 51.39" K, 34° 26' 26.38" D, 1729 m, sulak çayır, 26.vi.2014, H.Öztürk 1504.

2. V. cuneifolia D.Don subsp. cuneifolia / Yer Mavişi

4b Aksaray: 6, 38° 16' 11.66" K, 34° 20' 35.76" D, 1357 m, kumlu toprak, 02.vii.2014, H.Öztürk 1579. Endemik. LC.

3. V. hederifolia L. / Bahar mavişi

4b Aksaray: 6, 38° 16' 16.20" K, 34° 20' 47.26" D, 1359 m, yol kenarı, 04.iv.2014, H.Öztürk 1112.

4. V. multifida L. / Devesabunu

4b Aksaray: 1, 38° 17' 14.38" K, 34° 20' 53.16" D, 1458 m, kayalık yamaç, 03.v.2014, H.Öztürk 1219. İran-Turan elementi.

5. V. thymoides P.H.Davissubsp. hasandaghensis M.A.Fisch / Hasan Mavişi

4b Aksaray: 19, 38° 17' 31.42" K, 34° 21' 24.09" D, 1470 m, step, 06.vi.2015, H.Öztürk 1789. Endemik.

6. V. triloba Opiz / Üç maviş

4b Aksaray: 8, 38° 16' 32.90" K, 34° 21' 15.87" D, 1478 m, toprak bahçe, 16.iii.2014, H.Öztürk 1083.

40. PLUMBAGINACEAE / KARDİKENİGİLLER**1. ACANTHOLIMON Boiss. / Kardikeni****1. A. acerosum (Willd.) Boiss. subsp. acerosum var. acerosum / Pişikkeveni**

4b Aksaray: 17, 38° 16' 05.60" K, 34° 26' 31.34" D, 1790 m, yol kenarı, 26.vi.2014, H.Öztürk 1528. İran-Turan elementi.

2. A. acerosum (Willd.) Boiss. subsp. acerosum var. brachystachyum (Boiss.) Doğan & Akaydın/ Fızık

4b Aksaray: 19, 38° 17' 31.42" K, 34° 21' 24.09" D, 1470 m, step, 26.vi.2014, H.Öztürk 1481. Endemik. LC. İran-Turan elementi.

3. A. halophilum Bokhari var. halophilum / Kirpiotu

4b Aksaray: 1, 38° 15' 45.72" K, 34° 20' 08.78" D, 1342 m, step, 29.v.2014, H.Öztürk 1351. Endemik. VU. İran-Turan elementi.

4. A. petuniiflorum Mobayen / Kınalı Kardikeni

4b Aksaray: 15, 38° 17' 11.77" K, 34° 25' 30.58" D, 1931 m, taşlı step yamaç, 02.vii.2014, H.Öztürk 1554. İran-Turan elementi.

41. POACEAE / Buğdaygiller**1. AEGILOPS L. /****1. A. cylindrica Host / Kırpikli ot**

4b Aksaray: 12, 38° 17' 03.70" K, 34° 19' 22.73" D,, 1330 m, yol kenarı, 29.v.2014, H.Öztürk 1311. İran-Turan elementi.

2. ALOPECURUS / Tilkikuyruğu

1. *A. arundinaceus* Poir. / Kamış Tilkikuyruğu

4b Aksaray: 17, 38° 15' 25.40" K, 34° 25' 37.47" D, 1761 m, çayırılık, 19.iv.2014, H.Öztürk 1165. Avrupa-Sibirya elementi.

3. AVENA L. / Yulaf

1. **A. sativa* L. / Yulaf

4b Aksaray: 3, 38° 16' 46.68" K, 34° 21' 59.64" D, 1437 m, yol kenarı, 06.vi.2014, H.Öztürk 1411.

4. BOTHRIOCHLOA Kuntze / Sakalotu

1. *B. ischaemum* (L.) Keng. / Sakalotu

4b Aksaray: 6, 38° 16' 10.65" K, 34° 20' 34.82" D, 1357 m, yol kenarı, 02.x.2013, H.Öztürk 1068.

5. BRIZA L. / Zembilotu

1. *B. media* L. / Zembilotu

4b Aksaray: 19, 38° 17' 38.95" K, 34° 21' 21.57" D, 1400 m, bağ içi, 06.vi.2015, H.Öztürk 1800.

6. BROMUS L. / İbubukekini

1. *B. riparius* Rehm. / Meşe Kılcanı

4b Aksaray: 18, meşelik altı, 38° 17' 51.34" K, 34° 26' 30.71" D, 1743 m, 04.vii.2015, H.Öztürk 1814.

2. *B. tectorum* L. / Kır Bromu

4b Aksaray: 6, 38° 16' 01.59" K, 34° 20' 27.23" D, 1394 m, nadasta kumul tarla, 19.iv.2014, H.Öztürk 1179.

3. *B. tomentellus* Boiss. subsp. *tomentellus* / Bozkır Bromu

4b Aksaray: 9, 38° 16' 31.06" K, 34° 22' 54.20" D, 1612 m, yol kenarı taşlı yamaç, 29.v.2014, H.Öztürk 1374. İran-Turan Elementi.

7. CALAMAGROSTIS Adans. / Kandıraotu

1. *C. epigeios* (L.) Roth / Bekarotu

4b Aksaray: 18, 38° 17' 57.98" K, 34° 26' 26.70" D, 1634 m, dere yatağı, 20.vii.2014, S.K.Erkul ve H.Öztürk 1629. Avrupa-Sibirya Elementi.

8. CATABROSA P.Beauv. / Çipil

1. *C. aquatica* (L.) P.Beauv. / Çipil

4b Aksaray: 17, 38° 15' 12.10" K, 34° 25' 18.53" D, 1712 m, dere su içi, 29.v.2014, H.Öztürk 1382.

9. CHRYSOPOGON Trin. / Buzağı otu

1. *C. gryllus* (L.) Trin. subsp. *gryllus* / Buzağı otu

4b Aksaray: 19, 38° 18' 18.01" K, 34° 21' 20.70" D, 1415 m, meşelik kenarı step, 26.vi.2014, H.Öztürk 1492.

10. CYNODON Rich. / Köpekdişi

1. *C. dactylon* (L.) Pers. var. *dactylon* / Köpekdişi

4b Aksaray: 5, 38° 16' 24.85" K, 34° 21' 20.26" D, 1383 m, gölet kenarı kumlu toprak, 11.viii.2013, H.Öztürk 1023.

11. DACTYLIS L. / Domuzayrığı

1. *D. glomerata* L. subsp. *hispanica* (Roth) Nyman / Kılı Domuzayrığı

4b Aksaray: 1, 38° 17' 21.30" K, 34° 20' 18.94" D, 1413 m, yol kenarı, 26.vi.2014, H.Öztürk 1477.

12. ELYMUS L. / Buğdayotu

1. *E. elongatus* (Host) Runemark subsp. *ponticus* (Podp.) Melderis / Çayırputası

4b Aksaray: 18, 38° 17' 50.54" K, 34° 26' 25.45" D, 1698 m, çayır yamaç, 19.vii.2014, S.K.Erkul ve H.Öztürk 1586.

2. *E. hispidus* (Opiz) Melderis subsp. *hispidus* / Elimotu

4b Aksaray: 1, 38° 17' 03.70" K, 34° 19' 22.73" D, 1330 m, yol kenarı, 29.v.2014, H.Öztürk 1341.

13. ERAGROSTOS Wolf / Salkımyulaf

1. *E. minor* Host / Bodur Yulaf

4b Aksaray: 6, 38° 16' 17.06" K, 34° 20' 49.34" D, 1361 m, yol kenarı, 06.viii.2015, H. Öztürk 1841.

14. HORDEUM L. / Arpa

1. *H. brevisubulatum* (Trin.) Linksubsp. *violaceum* / Çayır Arpası

4b Aksaray: 17, 38° 15' 10.03" K, 34° 25' 21.57" D, 1714 m, yol kenarı, 04.vii.2015, H.Öztürk 1837.

2. *H. bulbosum* L. / Boncuk Arpa

4b Aksaray: 17, 38° 16' 05.60" K, 34° 26' 31.34" D, 1790 m, yol kenarı, 26.vi.2014, H.Öztürk 1534.

3. *H. murinum* L. subsp. *glaucum* (Steud) Tzvelev / Duvar arpası

4b Aksaray: 17, 38° 15' 35.32" K, 34° 25' 42.74" D, 1734 m, ören yeri, 01.v.2014, H.Öztürk 1194.

15. PHLEUM L.

1. *P. montanum* K. Koch subsp. *montanum* / Dağ itkuyruğu

4b Aksaray: 9, 38° 16' 31.06" K, 34° 22' 54.20" D, 1612 m, yol kenarı taşlı yamaç, 29.v.2014, H.Öztürk 1371.

16. PHRAGMITES Adans. / Kamış

1. *P. australis* (Cav.) Trin. ex Steud. / Kamış

4b Aksaray: 5, 38° 16' 12.85" K, 34° 21' 08.18" D, 1384 m, gölet kenarı, 03.viii.2014, H.Öztürk 1698. Avrupa-Sibirya elementi.

17. POA L. / Salkimotu

1. *P. bulbosa* L. / Yumrulu Salkım

4b Aksaray: 6, 38° 16' 07.34" K, 34° 20' 27.54" D, 1388 m, nadasta tarla, 19.iv.2014, H.Öztürk 1129.

2. *P. pratensis* L. / Çayır Salkimotu

4b Aksaray: 18, 38° 17' 51.34" K, 34° 26' 30.71" D, 1743 m, meşelik altı, 04.vii.2015, H. Öztürk 1812.

18. ROSTRARIA Trin. / Gagaotu

1. *R. cristata* (L.) Tzvelev var. *cristata* / Gagaotu

4b Aksaray: 9, 38° 16' 29.83" K, 34° 22' 54.61" D, 1618 m, yol kenarı taşlı yamaç, 29.v.2014, H.Öztürk 1375.

19. SECALE L. / Çavdar

1. *S. cereale* L. var. *cereale* / Çavdar

4b Aksaray: 3, 38° 16' 54.09" K, 34° 21' 43.73" D, 1458 m, yol kenarı, 15.v.2014, H.Öztürk 1292.

20. STIPA L. / Sorguçotu

1. *S. holosericea* Trin. / Dirgen Kılaç

4b Aksaray: 1, 38° 17' 17.51" K, 34° 19' 03.99" D, 1324 m, yol kenarı, 29.v.2014 H.Öztürk 1333. İran-Turan elementi.

2. *S. pulcherrima* K. Koch. subsp. *crassiculmis* (P.A.Smirn.) Tzvelev / Kaba Sorguç

4b Aksaray: 9, 38° 16' 31.06" K, 34° 22' 54.20" D, 1612 m, yol kenarı taşlı yamaç, 29.v.2014, H.Öztürk 1373.

21. TAENIATHERUM Nevski / Kılçıkarpası

1. *T. caput-medusae* (L.) Nevski subsp. *crinitum* (Schreb.) Melderis / Kılçıkarpası

4b Aksaray: 12, 38° 17' 03.70" K, 34° 19' 22.73" D, 1330 m, yol kenarı, 29.v.2014, H.Öztürk 1307. İran-Turan elementi.

22. TRITICUM L. / Buğday

1. *T. monococcum* L. / Siyez

4b Aksaray: 12, 38° 17' 03.70" K, 34° 19' 22.73" D, 1330 m, yol kenarı, 29.v.2014, H.Öztürk 1305.

42. POLYGALACEAE / SÜTOTUGİLLER

1. POLYGALA L. / Sütötu

1. *P. supina* Schreb. subsp. *supina* / Gihaye Sipirge

4b Aksaray: 1, 38° 16' 43.60" K, 34° 20' 50.06" D, 1476 m, kayalık yamaç, 03.v.2014, H.Öztürk 1222.

2. *P. vulgaris* L. / Sütötu

4b Aksaray: 13, 38° 15' 26.85" K, 34° 24' 52.00" D, 1715 m, meşelik girişi step, 15.v.2014, H.Öztürk 1279. Avrupa-Sibirya elementi.

43. POLYGONACEAE / MADIMAKGİLLER

1. POLYGONUM L. / Madımak

1. *P. amphibium* L. / Yerdeğiştiren

4b Aksaray: 16, 38° 17' 26.51" K, 34° 25' 43.52" D, 1931 m, su içi, 02.vii.2014, H.Öztürk 1551.

2. *P. arenastrum* Boreau / Bezmeceotu

4b Aksaray: 5, 38° 16' 25.04" K, 34° 21' 21.51" D, 1385 m, taşlı yol, 03.viii.2014, H.Öztürk 1708.

3. *P. aviculare* L. / Köyötu

4b Aksaray: 5, 38° 16' 23.12" K, 34° 21' 19.52" D, 1382 m, kumlu toprak, 13.x.2014, H.Öztürk 1728.

4. *P. lapathifolium* L. / Tirşon

4b Aksaray: 5, 38° 16' 23.12" K, 34° 21' 19.52" D, 1382 m, kumlu toprak, 13.x.2014, H.Öztürk 1725.

2. RUMEX L. / Labada

1. *R. acetosella* L. / Kuzukulağı

4b Aksaray: 17, 38° 17' 11.12" K, 34° 26' 48.10" D, 1807 m, step, 15.v.2014, H.Öztürk 1289.

2. *R. crispus* L. / Labada

4b Aksaray: 13, 38° 15' 32.28" K, 34° 24' 53.90" D, 1797 m, yol kenarı, 15.v.2014, H.Öztürk 1277.

3. *R. patientia* L. / Efelek

4b Aksaray: 17, 38° 15' 35.51" K, 34° 25' 42.65" D, 1735 m, duvar dibi, 20.vii.2014, S.K.Erkul ve H.Öztürk1651.

4. *R. tuberosus* L. subsp. *creticus* (Boiss.) Rech.f. / Humadotu

4b Aksaray: 17, 38° 15' 35.76" K, 34° 25' 43.24" D, 1735 m, çayırılık, 20.vii.2014, S.K.Erkul ve H.Öztürk1653. Doğu Akdeniz elementi.

44. PORTULACEAE / SEMİZOTUGİLLER

1. PORTULACA L. / Semizotu

1. *P. oleracea* L. / Semizotu

4b Aksaray: 5, 38° 16' 23.24" K, 34° 21' 19.49" D, 1382 m, gölet kenarı kumlu toprak, 11.viii.2013, H.Öztürk 1696.

45. PRIMULACEAE / ÇUHAÇİÇEĞİGİLLER

1. ANAGALLIS L. / Farekulağı

1. *A. arvensis* L. var. *caerulea* (L.) Gouan / Farekulağı

4b Aksaray: 17, 38° 14' 46.77" K, 34° 25' 38.12" D, 1728 m, yol kenarı, 11.viii.2013, H.Öztürk 1032.

2. ANDROSACE L. / Tavuk kursağı

1. *A. maxima* L. / Tavuk kursağı

4b Aksaray: 19, 38° 17' 31.42" K, 34° 21' 24.09" D, 1470 m, step, 06.vi.2015, H.Öztürk 1791.

3. LYSIMACHIA L. / Kargaotu

1. *L. verticillaris* Spreng. / Hilal Kargaotu

4b Aksaray: 18, 38° 17' 55.31" K, 34° 26' 26.45" D, 1653 m, meşelik içi sulak çayır, 20.vii.2014, S.K.Erkul ve H.Öztürk 1662.

46. RANUNCULACEAE / DÜĞÜNÇİÇEĞİGİLLER

1. ADONIS L. / Kandamlası

1. *A. aestivalis* L. subsp. *aestivalis* / Kandamlası

4b Aksaray: 6, 38° 16' 17.06" K, 34° 20' 49.34" D, 1361 m, yol kenarı, 01.v.2014, H.Öztürk 1209.

2. *A. flammea* Jacq. / Cin Lalesi

4b Aksaray: 3, 38° 16' 39.37" K, 34° 22' 24.57" D, 1507 m, kayalık yamaç, 04.iv.2014, H.Öztürk 1118.

2. CERATOCEPHALA Moench / Yelotu

1. *C. falcata* (L.) Pers. / Yelotu

4b Aksaray: 6, 38° 16' 07.34" K, 34° 20' 27.54" D, 1388 m, nadasta tarla, 19.iv.2014, H.Öztürk 1128.

2. *C. testiculata* (Crantz) Roth / Düğün Yelotu

4b Aksaray: 6, 38° 16' 09.38" K, 34° 20' 32.47" D, 1356 m, yol kenarı, 03.v.2014, H.Öztürk 1228.

3. CONSOLIDA (DC.) S.F. Gray / Mahmuzotu

1. *C. hellespontica* (Boiss.) Chater / Süvari Mahmuzu

4b Aksaray: 4, 38° 16' 16.63" K, 34° 20' 50.94" D, 1353 m, yol kenarı, 29.v.2014, H.Öztürk 1393. İran-Turan elementi.

2. C. orientalis (J.Gay) Schrödinger / Morçişek

4b Aksaray: 6, 38° 16' 04.13" K, 34° 20' 26.39" D, 1400 m, yol kenarı, 15.v.2014, H.Öztürk 1264.

3. C. regalis Gray. subsp. paniculata (Host) Soo. / Horozkuyruğu

4b Aksaray: 17, 38° 14' 46.77" K, 34° 25' 38.12" D, 1728 m, nadasta tarla, 11.viii.2013, H.Öztürk 1033.

4. C. thirkeana (Boiss.) Bornm. / Boz Mahmuz

4b Aksaray: 1, 38° 17' 18.20" K, 34° 19' 55.43" D, 1388 m, yol kenarı, 26.vi.2014, H.Öztürk 1472. Endemik. LC. İran-Turan elementi.

4. DELPHINIUM L. / Hazeran**1. D. venulosum Boiss / Hazeran**

4b Aksaray: 19, 38° 17' 38.74" K, 34° 21' 23.38" D, 1396 m, bağ içi, kumlu toprak, 02.viii.2014, H.Öztürk 1672. Endemik. LC. İran-Turan elementi.

5. NIGELLA L. / Çörekotu**1. N. arvensis L. var. glauca Boiss. / Tarla çörekotu**

4b Aksaray: 4, 38° 16' 16.55" K, 34° 20' 53.13" D, 1359 m, yol kenarı, 12.vi.2014, S.K.Erkul ve H.Öztürk 1428.

6. RANUNCULUS L. / Dügünçieği**1. R. arvensis L. / Mustafa Çieği**

4b Aksaray: 17, 38° 15' 11.88" K, 34° 25' 17.12" D, 1717 m, tarla içi, 29.v.2014, H.Öztürk 1379.

2. R. ficaria L. subsp. ficariiformis Rouy & Foucaud / Arpacıksalebi

4b Aksaray: 17, 38° 15' 29.35" K, 34° 25' 38.87" D, 1727 m, dere kenarı, 04.iv.2014, H.Öztürk 1107.

3. R. isthmicus Boiss. subsp. stepporum P.H.Davis / Köstebek otu

4b Aksaray: 6, 38° 16' 07.76" K, 34° 20' 27.21" D, 1357 m, kumlu tarla, 04.iv.2014, H.Öztürk 1096.

4. R. repens L. / Tiktakdana

4b Aksaray: 17, 38° 15' 17.53" K, 34° 25' 16.08" D, 1758 m, çayırılık, 19.iv.2014, H.Öztürk 1161.

47. RESEDACEAE / GERDANLIKĞİLLER**1. RESEDAL. / Gerdanlık****1. R. lutea L. var. lutea Boiss. / Muhabbet çieği**

4b Aksaray: 5, 38° 15' 59.08" K, 34° 20' 22.46" D, 1354 m, nadasta tarla, 02.x.2014, H.Öztürk 1049.

48. ROSACEAE / GÜLGİLLER**1. AGRIMONIA L. / Fıtıkotu****1. A. eupotaria L. subsp. asiatica (Juz.) Skalicky / Fıtıkotu**

4b Aksaray: 8, 38° 15' 52.82" K, 34° 22' 46.97" D, 1477 m, dere kenarı kayalık, 25.x.2014, H.Öztürk 1746.

2. AMYGDALUS L. / Badem**1. A. orientalis Mill. / Payam**

4b Aksaray: 6, 38° 16' 08.33" K, 34° 20' 28.44" D, 1385 m, yol kenarı, 04.iv.2014, H.Öztürk 1084. İran-Turan elementi.

3. ARMENIACA Scop. / Kayısı**1. A. vulgaris Lam. / Kayısı**

4b Aksaray: 6, 38° 16' 06.00" K, 34° 20' 35.53" D, 1365 m, sulma kanalı kenarı, 04.iv.2014, H.Öztürk 1100.

4. CRATAEGUS L. / Alıç**1. C. azarolus L. subsp. pontica (K.Koch) K.I.Chr. / Müzmüldek**

4b Aksaray: 8, 38° 15' 45.69" K, 34° 23' 44.99" D, 1631 m, step, 25.x.2014, H.Öztürk 1754.

2. C. monogyna Jacq. subsp. monogyna / Yemişen

4b Aksaray: 4, 38° 16' 31.95" K, 34° 21' 06.91" D, 1421 m, step, 15.v.2014, H.Öztürk 1275.

3. C. orientalis Pall. ex M.Bieb. subsp. orientalis / Alıç

4b Aksaray: 2, 38° 15' 47.97" K, 34° 20' 07.54" D, 1351 m, step, 29.v.2014, H.Öztürk 1358.

4. C. orientalis Pall. ex M. Bieb. subsp. szovitsii / Alıç

4b Aksaray: 5, 38° 16' 24.53" K, 34° 21' 19.45" D, 1421 m, step, 19.iv.2014, H.Öztürk 1168. İran-Turan elementi.

5. FILIPENDULA Mill. / Çayırkralıçesi (Pojk.) K.I.Chr.**1. F. vulgaris Moench / Çayırmelikesi**

4b Aksaray: 17, 38° 14' 48.94" K, 34° 25' 26.91" D, 1770 m, meşelik içi step, 26.vi.2014, H.Öztürk 1516. Avrupa-Sibirya elementi.

6. GEUM L. / Meryemotu**1. G. urbanum L. / Meryemotu**

4b Aksaray: 18, 38° 17' 51.34" K, 34° 26' 30.71" D, 1743 m, meşelik içi, 04.vii.2015, H. Öztürk 1815.

7. POTENTILLA L. / Beşparmakotu**1. P. recta L. / Su Parmakotu**

4b Aksaray: 14, 38° 17' 13.48" K, 34° 24' 59.41" D, 1957 m, step, 19.vii.2014, S.K.Erkul ve H.Öztürk1617.

2. P. reptans L. / Reşatınotu

4b Aksaray: 19, 38° 21' 32.51" K, 34° 23' 29.38" D, 1258 m, tarlakenarı, 26.vi.2014, H.Öztürk 1498.

3. P. supina L. / Yer Parmakotu

4b Aksaray: 5, 38° 16' 30.01" K, 34° 21' 17.61" D, 1382 m, kumlu toprak, 25.x.2014, H.Öztürk 1733.

8. ROSA L. / Gül**1. R. canina L. / Kuşburnu**

4b Aksaray: 12, yol kenarı, 38° 16' 42.15" K, 34° 19' 36.64" D, 1323 m, yol kenarı, 29.v.2014, H.Öztürk 1342.

2. R. foetida J.Herrm. / Acemsarısı

4b Aksaray: 19, 38° 17' 41.73" K, 34° 21' 21.29" D, 1398 m, yol kenarı, 06.vi.2015, H.Öztürk 1803.

9. RUBUS L. / Böğürtlen**1. R. sanctus Schreb. / Böğürtlen**

4b Aksaray: 8, 38° 15' 53.23" K, 34° 22' 49.25" D, 1510 m, dere kenarı kaya dibi, 25.x.2014, H.Öztürk 1755.

10. SANGUISORBA L. / Çayırdüğmesi**1. S. minor L. subsp. balearica (Bourg. ex Nyman) Munoz Garm. & C. Navarro / Kelekayağı**

4b Aksaray: 1, 38° 17' 22.44" K, 34° 20' 49.04" D, 1430 m, yol kenarı, 03.v.2014, H.Öztürk 1216.

11. SORBUS L. / Üvez**1. S. umbellata Fritsch / Geyik Elması**

4b Aksaray: 18, 38° 17' 52.55" K, 34° 26' 27.03" D, 1686 m, peri bacası yanı, 08.xi.2014, H.Öztürk 1760.

49. RUBIACEAE / KÖKBOYAGİLLER**1. ASPERULA L. / Belumotu****1. A. arvensis L. / Tarla Belumotu**

4b Aksaray: 5, 38° 16' 01.75" K, 34° 20' 25.99" D, 1391 m, üzüm bahçesi içi, 15.v.2014, H.Öztürk 1262.

2. A. stricta Boiss. subsp. latibracteata (Boiss.) Ehred. / Berit Belumotu

4b Aksaray: 1, 38° 17' 12.00" K, 34° 20' 56.86" D, 1468 m, kayalık yamaç, 03.v.2014, H.Öztürk 1221. Endemik. LC. İran-Turan elementi.

2. CRUCIATA Mill. / Sarılıkotu**1. C. taurica (Pall ex Willd.) Ehrend. / Kırım Güzeli**

4b Aksaray: 6, 38° 16' 11.74" K, 34° 20' 35.20" D, 1356 m, yol kenarı, 04.iv.2014, H.Öztürk 1086. İran-Turan elementi.

3. GALIUM L. / Yapışkanotu**1. G. incanum Sm. subsp. elatius / Gür İplikçik**

4b Aksaray: 9, 38° 16' 28.00" K, 34° 22' 40.89" D, 1527 m, kayalık, 29.v.2014, H.Öztürk 1392. İran-Turan elementi.

2. G. paschale Forssk. / Gök İplikçik

4b Aksaray: 17, 38° 15' 21.98" K, 34° 25' 33.56" D, 1725 m, dere kenarı su içi, 03.viii.2014, H.Öztürk 1702. Doğu Akdeniz elementi.

3. G. setaceum Lam. / Seyrek İplikçik

4b Aksaray: 6, 38° 16' 10.57" K, 34° 20' 34.05" D, 1356 m, nadasta tarla, 01.v.2014, H.Öztürk 1210.

4. *G. verum* L. subsp. *verum* / Boyalık

4b Aksaray: 5, 38° 16' 24.74" K, 34° 21' 20.01" D, 1383 m, step, 11.viii.2013, H.Öztürk 1040. Avrupa-Sibiryaya elementi.

50. RUTACEAE / TURUNÇGİLLER**1. HAPLOPHYLLUM A.Juss. / Sedo****1. H. vulcanicum Boiss. & Heldr. / Dağ Sedosu**

4b Aksaray: 6, 38° 15' 56.86" K, 34° 20' 44.45" D, 1420 m, yol kenarı, 15.v.2014, H.Öztürk 1268. Endemik. VU. İran-Turan elementi.

2. RUTA L. / Sedefotu**1. R. buxbaumii Poir. / Sedefotu**

4b Aksaray: 1, 38° 17' 19.31" K, 34° 19' 06.60" D, 1324 m, yol kenarı, 29.v.2014, H.Öztürk 1323.

51. SALICACEAE / SÖĞÜTGİLLER**1. POPULUS L. / Kavak****1. P. nigra L. subsp. nigra / Karakavak**

4b Aksaray: 8, 38° 16' 11.14" K, 34° 22' 00.31" D, 1427 m, dere kenarı, 08.xi.2014, H.Öztürk 1768. Avrupa-Sibiryaya elementi.

2. P. tremula L. subsp. tremula / Titrek Kavak

4b Aksaray: 18, 38° 17' 53.87" K, 34° 26' 28.70" D, 1684 m, meşelik içi, 01.v.2014, H.Öztürk 1208.

2. SALIX L. / Söğüt**1. S. alba L. / Ak Söğüt**

4b Aksaray: 8, 38° 15' 59.55" K, 34° 22' 37.99" D, 1483 m, dere kenarı, 25.x.2014, H.Öztürk 1756. Avrupa-Sibiryaya elementi.

2. * S. babylonica L. / var. babylonica f. babylonica / Salkım Söğüt

4b Aksaray: 5, 38° 16' 26.45" K, 34° 21' 23.59" D, 1376 m, yol kenarı, 25.x.2014, H.Öztürk 1738.

52. SANTALACEAE / GÜVELEKGİLLER**1. THESIUM L. / Tezgüvelek****1. T. scabriflorum P.H.Davis / Kaba Güvelek**

4b Aksaray: 19, 38° 17' 29.59" K, 34° 21' 22.94" D, 1476 m, step, 06.vi.2015, H.Öztürk 1788. Endemik. VU. İran-Turan elementi.

2. VISCUM L. / Ökseotu**1. V. album L. subsp. album / Ökseotu**

4b Aksaray: 18, 38° 17' 52.64" K, 34° 26' 26.84" D, 1684 m, volkanit toprak, 08.xi.2014, H.Öztürk 1761.

53. SAPINDACEAE / AKÇAĞAÇGİLLER**1. ACER L. / Akçağaç**1. *A. tataricum* L. subsp. *tataricum* / Tatar akçağacı

4b Aksaray: 3, 38° 16' 21.68" K, 34° 22' 02.44" D, 1412 m, yol kenarı, 25.x.2014, H.Öztürk 1758. Sarmasya elementi.

54. SCROPHULARIACEAE / SIRACAOTUGİLLER**1. SCROPHULARIA L. / Siracaotu****1. S. canina L. subsp. bicolor (Sm.) Greuter / İt Siracaotu**

4b Aksaray: 14, 38° 17' 10.85" K, 34° 25' 00.17" D, 1969 m, kayalık, 19.vii.2014, S.K.Erkul ve H.Öztürk1620. Doğu Akdeniz elementi.

2. VERBASCUM L. / Sığırkuyruğu**1. V. cappadocicum Bornm. / Peri Sığırkuyruğu**

4b Aksaray: 4, 38° 16' 34.90" K, 34° 20' 59.83" D, 1415 m, kumlu toprak, 12.vi.2014, S.K.Erkul ve H.Öztürk 1425. Endemik. LC. İran-Turan Elementi.

2. V. cheiranthifolium Boiss. var. cheiranthifolium / Bozkulak

4b Aksaray: 5, Step, 38° 16' 24.85" K, 34° 21' 20.26" D, 1383 m, gölet kıyısı, 11.viii.2013, H.Öztürk 1011.

3. V. glomeratum Boiss. / Sığırkulağı

4b Aksaray: 17, 38° 15' 10.02" K, 34° 25' 21.56" D, 1714 m, yol kenarı, 12.vi.2014, S.K.Erkul ve H.Öztürk 1449. İran-Turan elementi.

4. V. insulare Boiss. & Heldr / Ada Sığırkuyruğu

4b Aksaray: 16, 38° 17' 24.57" K, 34° 25' 49.63" D, 1893 m, step, 04.vii.2015, H. Öztürk 1836.

5. V. natolicum (Fisch. & C.A.Mey.) Hub.-Mor. / Ana Sığırkuyruğu

4b Aksaray: 18, 38° 17' 51.22" K, 34° 26' 26.55" D, 1724 m, kumlu çayır, 01.vi.2014, H.Öztürk 1397. LC. İran-Turan elementi.

6. V. sinuatum L. subsp. sinuatum var. adenosepalum Murb./ Bodanotu

4b Aksaray: 19, 38° 17' 40.96" K, 34° 21' 21.47" D, 1401 m, yol kenarı, 02.viii.2014, H.Öztürk 1684.

7. V. vulcanicum Boiss. & Heldr. var. viridans Hub.-Mor / Sarıyalan

4b Aksaray: 6, 38° 16' 11.37" K, 34° 20' 35.88" D, 1387 m, kumlu toprak, 15.v.2014, H.Öztürk 1271. Endemik. LC. İran-Turan elementi.

8. V. vulcanicum Boiss. & Heldr. var. vulcanicum / Sarıyalan

4b Aksaray: 6, 38° 16' 11.23" K, 34° 20' 35.96" D, 1386 m, kumlu toprak, 02.vii.2014, H.Öztürk 1571. Endemik. LC. İran-Turan elementi.

55. SOLANACEAE / PATLICANGİLLER**1. DATURA L. / Boruçiçeği****1. D. stramonium L. / Boru çiçeği**

4b Aksaray: 3, 38° 16' 40.33" K, 34° 21' 40.34" D, 1422 m, yol kenarı, 20.vii.2014, S.K.Erkul ve H.Öztürk 1648.

2. HYOSCYAMUS L. / Banotu**1. H. reticulatus L. / Kumacıkotu**

4b Aksaray: 6, 38° 16' 11.37" K, 34° 20' 35.88" D, 1387 m, kumlu toprak, 15.v.2014, H.Öztürk 1270. İran-Turan elementi.

56. TAMARICACEAE / ILGINGİLLER**1. TAMARIX L. / Ilgın****1. T. smyrnensis Bunge / Ilgın**

4b Aksaray: 5, 38° 16' 24.09" K, 34° 21' 28.15" D, 1378 m, gölet kenarı kumlu toprak, 20.vii.2014, S.K.Erkul ve H.Öztürk 1646.

57. THYMELAEACEAE / SIYIRCIKİLLER**1. DAPHNE L. / Sıyircık****1. D. oleides Schreb. subsp. kurdica (Bornm.) Bornm. / Mundarca**

4b Aksaray: 17, 38° 14' 45.20" K, 34° 25' 30.15" D, 1725 m, meşelik içi, 29.v.2014, H.Öztürk 1386. İran-Turan elementi.

58. THYPACEAE / SAZGİLLER**1. THYPA L. / Saz****1. T. minima Funck / Aksaz**

4b Aksaray: 5, 38° 16' 17.03" K, 34° 20' 58.48" D, 1369 m, gölet çıkışı dere ağzı 03.viii.2014, H.Öztürk 1699. Avrupa-Sibirya elementi.

59. URTICACEAE / ISIRGANGİLLER**1. PARIETARIA L. / Duvarfesleğeni****1. P. judaica L. / Duvarfesleğeni**

4b Aksaray: 8, 38° 16' 32.11" K, 34° 22' 19.07" D, 1459 m, gişe duvarı dibi, 25.x.2014, H.Öztürk 1742.

2. URTICA L. / Isırgan**1. U. dioica L. subsp. dioica / Isırgan**

4b Aksaray: 6, 38° 16' 08.33" K, 34° 20' 28.44" D, 1385 m, dere yatağı, 02.x.2014, H.Öztürk 1063. Avrupa-Sibirya elementi.

60. VERBENACEAE / Mineçiçeğigiller**1. VERBENA L. / Mineçiçeği****1. V. officinalis L. subsp. officinalis / Mineçiçeği**

4b Aksaray: 1, 38° 17' 13.53" K, 34° 21' 27.86" D, 1460 m, yol kenarı, 02.vii.2014, H.Öztürk 1568.

61. VIOLACEAE / MENEKŞEGİLLER**1. VIOLA L. / Menekşe****1. V. kitaibeliana Roem. & Schult. / Yabani menekşe**

4b Aksaray: 2, 38° 16' 08.33" K, 34° 20' 28.44" D, 1385 m, yol kenarı, 04.iv.2014, H.Öztürk 1085.

62. ZYGOPHYLLACEAE**1. TRIBULUS L. / Çobançökerten****1 T. terrestris L. / Çobançökerten**

4b Aksaray: 1, 38° 16' 25.46" K, 34° 21' 23.04" D, 1375 m, arnavut kaldırım, 06.viii.2015, H.Öztürk 1840.