



Gönderme Tarihi: 12.09.2019

Kabul Tarihi: 21.10.2019

Öğrenme yönetim sisteminde öğrenen profillerinin belirlenmesi, akademik başarının tahmin edilmesi ve öneri sisteminin etkilerinin belirlenmesi (Editöre Mektup)

Araş. Gör. Aylin ÖZTÜRK^a
Prof. Dr. Alper Tolga KUMTEPE^a

^a Anadolu Üniversitesi Açıköğretim Fakültesi, Eskişehir, Türkiye 26470

Özet

Anadolu Üniversitesi Açıköğretim Sistemi, 2 milyon öğrencisi ile bir mega üniversitedir ve eğitsel ve teknolojik gelişmeler ile kendini sürekli yenileyen dinamik bir yapıya sahiptir. Açıköğretim Sistemindeki öğrenenler, Anadolium eKampüs Öğrenme Yönetim Sistemi ile zaman ve ortam kısıtı olmadan derslerine ve öğrenme malzemelerine erişebilmektedir. Bunun yanı sıra, öğretim elemanlarıyla ve diğer öğrenenlerle iletişim kurabilmektedirler. Bu çalışmanın amacı, Anadolu Üniversitesi Açıköğretim Sisteminde kayıtlı olan ve Anadolium eKampüs Öğrenme Yönetim Sistemini kullanan öğrenenlerin profillerinin belirlenmesi, öğrenen başarısının tahmin edilmesi ve erken müdahale sistemlerinin etkilerinin incelenmesidir. Bu çalışma ile uzaktan öğrenenlerin daha iyi tanınmasına, sistem kullanımlarının ve başarılarının artırılmasına yönelik modellerin ve uygulamaların geliştirilmesi hedeflenmektedir.

Anahtar Sözcükler: Açık ve uzaktan öğrenme, öğrenme yönetim sistemi, eğitsel veri madenciliği, öğrenme analitikleri.

Abstract

Anadolu University Open Education System is a mega university with 2 million students and has a dynamic structure that renews itself continually with educational and technological developments. With the Anadolium eKampüs Learning Management System, learners in the Open Education System can access their courses and learning materials without the constraints of time and environment. In addition, they can communicate with faculty members and other learners. The purpose of this study is to determine the profiles of the learners who are enrolled in Anadolu University Open Education System and using Anadolium eKampüs Learning Management System, to predict the success of the learners and to investigate the effects of early intervention systems. As such, the aim of this study is to develop models and practices for better profiling of distance learners and increasing their system usage and success.

Keywords: Open and distance learning, learning management system, educational data mining, learning analytics.

Kaynak Gösterme

Öztürk, A. ve Kumtepe, A. T. (2019). Öğrenme yönetim sisteminde öğrenen profillerinin belirlenmesi, akademik başarının tahmin edilmesi ve öneri sisteminin etkilerinin belirlenmesi (editöre mektup). *AUAd*, 5(4), 4-8.

Sayın Editör,

Öğrenci sayısı açısından dünyadaki mega üniversitelerden biri olan Anadolu Üniversitesi, Açıköğretim Sisteminde yer alan yaklaşık 2 milyon öğrencisiyle Türkiye’de yükseköğretim düzeyinde öğrenim gören öğrencilerin yarısına öğrenme hizmeti sunmaktadır. Basılı kitapların temel öğrenme malzemesi olarak kullanıldığı Açıköğretim Sisteminde öğrenme malzemeleri, öğrenen ihtiyaçları gözetilerek çeşitlendirilmiş ve teknolojik gelişmelere paralel olarak öğrenme yönetim sistemi yenilemiştir. Farklı ortamlarda dağınık olan sunulan öğrenme malzemeleri Anadolium eKampüs ile bir araya getirilmiş ve bütüncül bir yapıda öğrenenlere sunulmuştur. 2015-2016 öğretim yılı bahar döneminden bu yana Anadolium eKampüs Öğrenme Yönetim Sistemi üzerinden öğrenme malzemeleri sunulmakta ve öğrenenlerin öğretmenler ve diğer öğrenenlerle etkileşim kurabilecekleri ortamlar tasarlanmaktadır. Anadolium eKampüs, her dönem kayıtlı öğrenenlerin yaklaşık %75’i (750.000-800.000) tarafından kullanılmaktadır. Anadolium eKampüs’te öğrenenlerin sisteme giriş-çıkış zamanları ve sayıları, malzeme kullanım durumları ve malzemelere yönelik puanlamaları, etkileşimli ortamları ve değerlendirme araçlarını kullanım durumları hakkında veriler kayıt altına alınmaktadır. Böylece, her bir öğrenene ait dijital öğrenme izleri oluşmaktadır. Bu verilerin analiz edilmesiyle öğrenenlere yönelik derinlemesine bilgiler elde edilebilir, öğrenen başarılarını artırmaya yönelik modeller geliştirilebilir.

TÜBİTAK tarafından desteklenen bu doktora tezinin amacı, Anadolu Üniversitesi Açıköğretim Sisteminde kayıtlı olan ve Anadolium eKampüs Öğrenme Yönetim Sistemini kullanan öğrenenlerin profillerinin belirlenmesi, öğrenen başarısının tahmin edilmesi ve erken müdahale sistemlerinin etkilerinin incelenmesidir. Bu tez; tanımlayıcı, tahmin edici ve kuralcı analitik olmak üzere üç aşamadan oluşmaktadır. Tezin ilk aşamasında, öğrenenlerin öğrenme yönetim sistemi kullanım ve gezinme davranışlarındaki örüntüler veri madenciliği yöntemleri ile analiz edilecek ve öğrenen profilleri oluşturulacaktır. Tanımlayıcı analitik aşaması sonucunda elde edilen bu bilgiler, ikinci aşamada öğrenenlerin akademik başarılarının tahmin edilmesinde girdi olarak kullanılacaktır. Tahmin edici analitik aşamasında, öğrenenlerin başarısının tahmin edilmesi için tahmin modelleri geliştirilecektir. Kuralcı analitik aşamasında ise, tanımlayıcı ve tahmin edici analitik aşamasında elde edilen sonuçlar kullanılacaktır. Bu aşamada öncelikle, ikinci aşamada geliştirilen başarı tahmin modeli kullanılarak başarısız ya

da sistemden ayrılma olasılığı yüksek olan öğrenenler belirlenecektir. Bunun ardından erken müdahale yöntemleri uygulanacak ve bu yöntemlerin etkileri değerlendirilecektir.

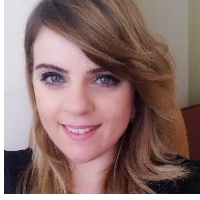
Bu doktora tezi; veri analitiği aşamalarının üçünü birden kapsaması, tamamen uzaktan eğitim veren bir kurumda gerçekleştirilmesi ve büyük bir öğrenen grubu ile çalışılması açısından alanyazındaki çalışmalardan farklılaşmaktadır. Yeni gelişen bir alan olan kuralcı analitik aşamasında yapılacak çalışmaların uzaktan eğitim bilim alanına metodolojik açıdan da özgün katkılar sunacağı düşünülmektedir. Bu çalışmadan elde edilecek bulgular ışığında öğrenme analitiği çalışmaları için kapsamlı bir yol haritası sunmak planlanmaktadır.

Teşekkür

Bu çalışma, TÜBİTAK 1001-Bilimsel ve Teknolojik Araştırma Projelerini Destekleme Programınca kabul edilen 118K100 nolu proje kapsamında desteklenmektedir.

Yazarlar Hakkında

Araş. Gör. Aylin ÖZTÜRK



Aylin Öztürk, 2014 yılından bu yana Anadolu Üniversitesi Açıköğretim Fakültesi Uzaktan Öğretim bölümünde araştırma görevlisi olarak çalışmaktadır. Lisans eğitimini Eskişehir Osmangazi Üniversitesi İlköğretim Matematik Öğretmenliği ve Bilgisayar ve Öğretim Teknolojileri Eğitimi (BÖTE) bölümünde 2010 yılında tamamlamıştır. 2010-2014 yılları arasında Millî Eğitim Bakanlığı'nda İlköğretim Matematik Öğretmeni olarak çalışmıştır. Yüksek lisans eğitimini Anadolu Üniversitesi Sosyal Bilimler Enstitüsü Uzaktan Eğitim Ana Bilim Dalı'nda 2015 yılında tamamlayan Öztürk, doktora çalışmalarına da 2016 yılından itibaren Uzaktan Eğitim Ana Bilim Dalı'nda devam etmektedir. Öztürk'ün çalışma alanları arasında eğitsel veri madenciliği, öğrenme analitikleri ve açık ve uzaktan öğrenmede destek hizmetleri bulunmaktadır.

Posta adresi: Anadolu Üniversitesi Açıköğretim Fakültesi, Hizmet Binası, Eskişehir, Türkiye 26470
 Tel (İş): +90 222 335 05 80 / 5619
 Eposta: aylin_ozturk@anadolu.edu.tr

Prof. Dr. Alper Tolga KUMTEPE



Lisans öğrenimini 1995 yılında Anadolu Üniversitesi İletişim Bilimleri Fakültesi, Eğitim İletişimi ve Planlaması bölümünde tamamlamıştır. Ardından, Millî Eğitim Bakanlığı yurt dışı eğitim bursuyla devam ettiği Florida State University'de Yüksek Lisans ve Doktora çalışmalarını tamamlamıştır. Doktora çalışmaları sırasında Florida State University Eğitim Fakültesinde ve Okuma Araştırmaları Merkezinde (Florida Center for Reading Research) araştırma görevlisi olarak çalışmıştır. 2006 yılından itibaren Anadolu Üniversitesi Açıköğretim Fakültesi Uzaktan Eğitim bölümünde öğretim üyesi olarak görev yapmaktadır.

Posta adresi: Anadolu Üniversitesi Açıköğretim Fakültesi, Öğrenme Teknolojileri AR-GE Birimi, Yunusemre Kampüsü, Eskişehir, Türkiye 26470
 Tel (İş): (0222) 3353580/2288
 Eposta: atkumtepe@anadolu.edu.tr