

ELAZIĞ MÜZESİNDEKİ URARTU SÜS İĞNELERİ

Ferhan MEMİŞOĞLU

Elazığ Müzesinde bulunan Urartu süs iğnelerinin çoğu bronzdan yapılmıştır. Gümüşten yapılmış örnekler de vardır.

Urartu süs iğneleri, gövde, geçiş, boyun ve baş olmak üzere, dört bölümden meydana gelmektedir (Resim 1).

Gövde kısmı : Yukarıdan aşağıya doğru daralan, ucu sivri iğne kısmıdır.

Geçiş kısmı : Gövdeden boyun kısmına geçişi sağlar. Çokgen şeklinde olup, orta kısmında bir delik vardır.

Boyun kısmı : Geniş ve dar boğumlarla süslüdür.

Baş kısmı : Bu kısımda çeşitli süslemeler mevcuttur.

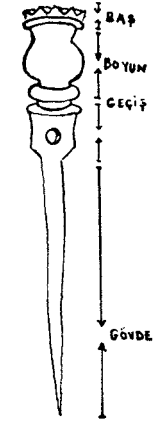
Urartu süs iğnelerini, baş kısımlarında bulunan süslemelerine göre iki guruba ayırarak inceleyebiliriz.

1 — Rozet başlı süs iğneleri.

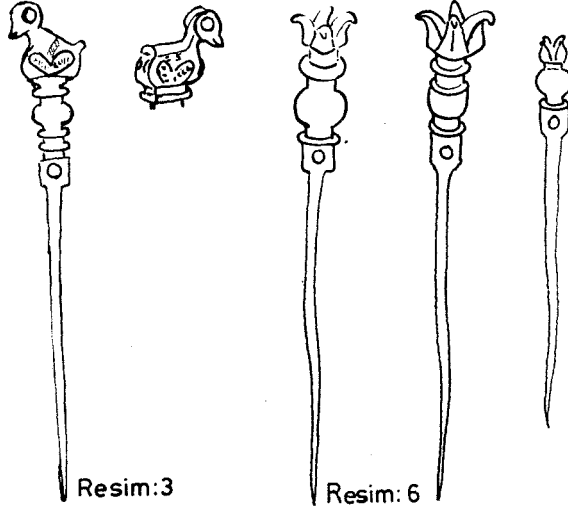
2 — Hayvan başlı süs iğneleri.

Rozet başlı süs iğneleri :

Yuvarlak baş kısmında rozet motifi bulunmaktadır. Elazığ Müzesinde bulunan bu gurup süs iğnelerindeki rozet motifinin yaprak sayısı, sekiz ile ondokuz arasında değişmektedir. Yaprak sayısı çoğaldıkça, yapraklar incelerek çizgi halini almaktadır (Resim 2).

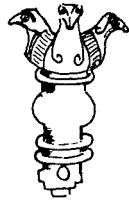


Resim:1

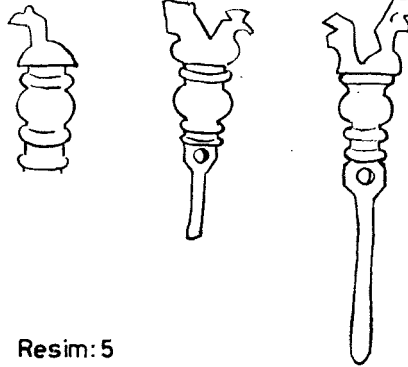


Resim:3

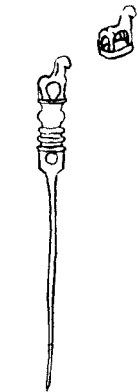
Resim:6



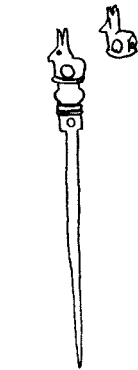
Resim:4



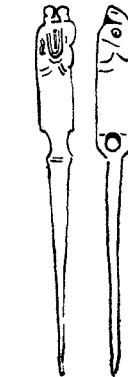
Resim:5



Resim:7

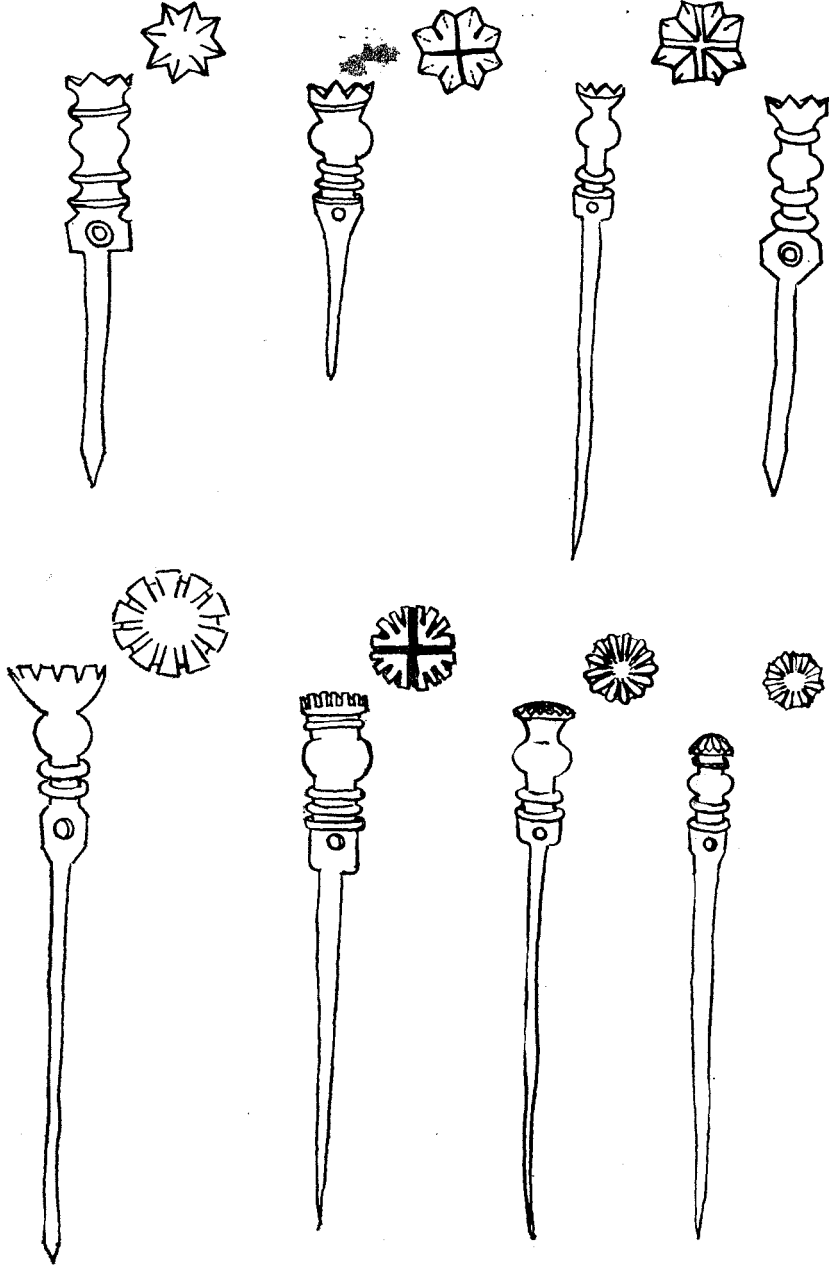


Resim:8



Resim:9

Resim 1



Resim 2

Hayvan baŐlı sűs iĐneleri :

Bu gurup sűs iĐnelerinin baŐ kısımlarında, minyatűr heykelcik Őeklinde eŐitli hayvan figűrleri bulunmaktadır.

ElazıĐ Műzesinde bulunan bu gurup iĐneleri, baŐ kısmındaki hayvan tűrlerine gűre ayırıp inceleyebiliriz.

KuŐ baŐlı sűs iĐneleri :

Bu gurup sűs iĐnelerinin baŐ kısımlarında, tűnemiŐ Őekilde duran bir veya birkaç kuŐ figűrű gűrűlmektedir.

Bazı sűs iĐnelerinde kuŐ figűrleri bűtűn hatları ile belirtilmiŐtir. Bazı iĐnelerde ise kuŐlar stilize olarak iŐlenmiŐtir.

(Resim 3)'de gűrűlen iĐnede, baŐ kısmında bulunan kuŐun bűtűn hatları iŐlenmiŐtir. KuŐun kısa kuyruĐu, kısa gagası ve iri gűzleri vardır. Kanadı, gűvdesi űzerine kalp Őeklinde iŐlenmiŐtir.

(Resim 4)'deki sűs iĐnesinde ise arkaları birbirlerine dűnűk Őekilde oturan ű kartal figűrű gűrűlmektedir. Kartalların gűzleri, tűyleri izgilerle belirtilmiŐtir.

(Resim 5)'de gűrűlen sűs iĐnelerinde, iĐne baŐı űzerinde tűnemiŐ vaziyette duran kuŐlar yer almaktadır. Bu kuŐlar stilize olarak iŐlenmiŐtir.

Bu gurup iĐnelerde kuŐlar, bazen olduka stilize hale getirilmiŐlerdir ki, yandan bakıldıĐında, kuŐlar lale motifi Őeklinde gűrűlűr (Resim 6).

Aslan baŐlı sűs iĐneleri :

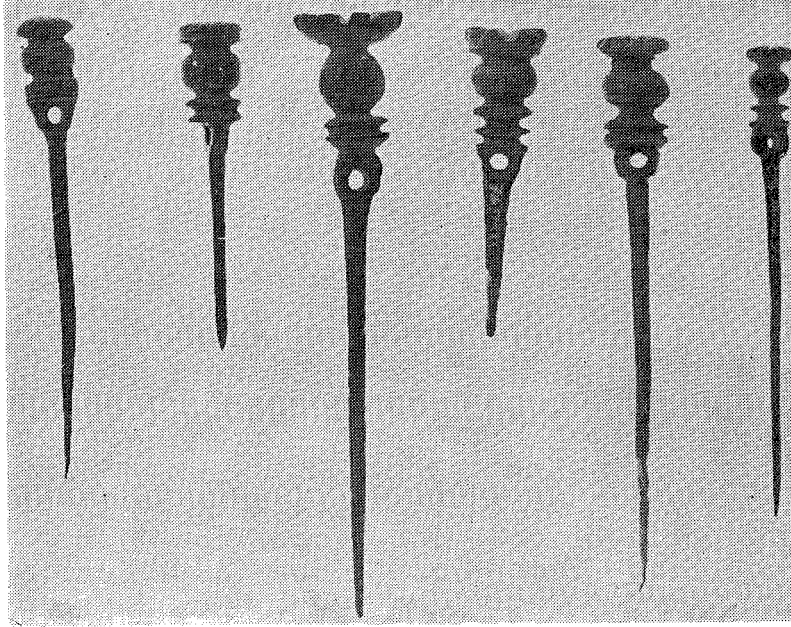
BoĐumlu boyun űzerinde minyatűr aslan figűrű yer almaktadır (Resim 7).

Kei baŐlı sűs iĐneleri :

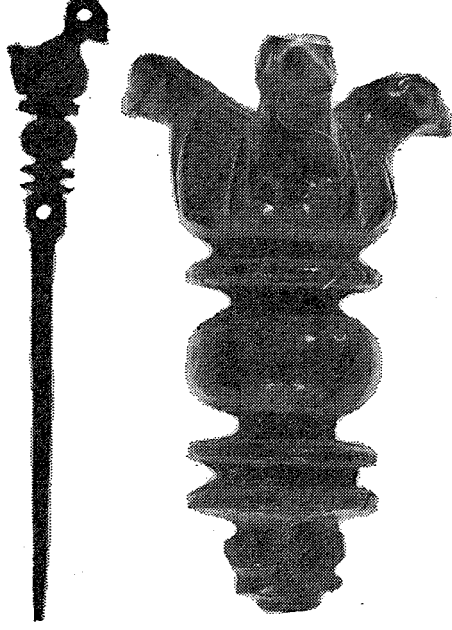
Bu gurup sűs iĐnelerinin baŐ kısımlarında minyatűr heykelcik Őeklinde kei figűrleri yer almaktadır. Figűrler ok kűűk olmasına raĐmen, detaylar izgilerle belirtilmiŐtir (Resim 8).

Yılan başlı süs iğneleri :

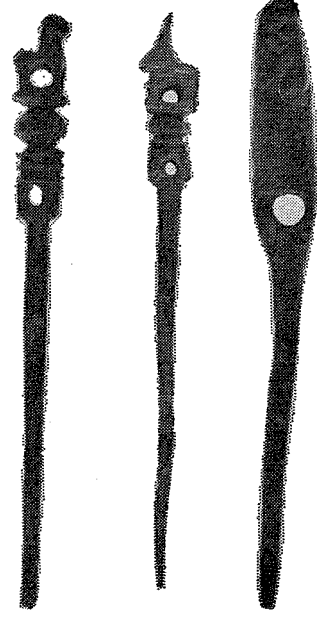
Bu iğneler şekil olarak diğer iğnelerin özelliklerini taşımasına rağmen, baş ve boyun kısımları birbiri içerisinde kaynaşmış vaziyettedir. İğnenin baş kısmını yılanın başı meydana getirmektedir. Boyun kısmını ise yılanın gövdesinin bir parçası teşkil etmektedir. İğnenin geçiş kısmında ortadaki yuvarlak delik mevcut olup, çokgenin alt köşeleri belirtilmiştir (Resim 9).



Rozet motifli süs iğneleri.



Kuő baőlı sűs iĐneleri.



Aslan, keĐi, yılan baőlı sűs iĐneleri.



Stilize kuő baőlı sűs iĐneleri.