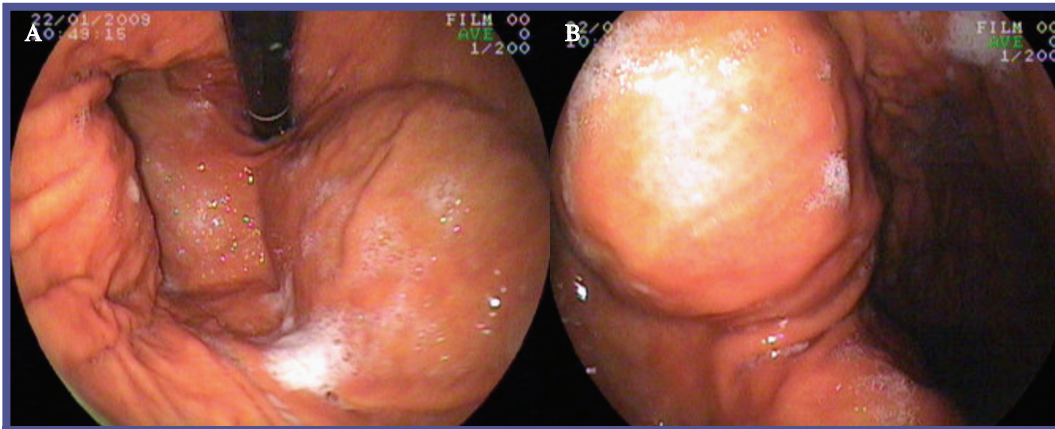


## Özgün Görüntüler

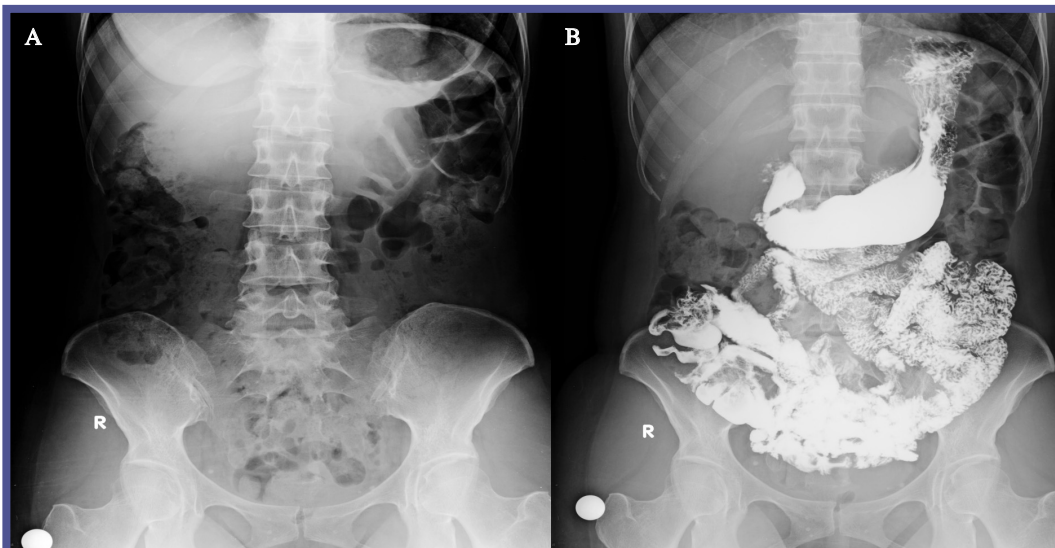
### Mide'de Endoskopik Yalancı Kitle: Dıştan Bası

Pseudotumor in stomach: Extrinsic compression

52 yaşında kadın hastanın; bulantı, kusma ve karın ağrısı yakınması ile yapılan fizik muayenesinde epigastrik hassasiyet dışında patoloji yoktu. Biyokimyasal tetkikleri ve batın ultrasonografisi normaldi. Gastroskopide fundus ve korpus büyük kurvaturada lümeneye taşan, küresel, 6x6 cm çaplarında submukozal kitle görünümü saptandı (Resim 1A-1B). Dışarıdan bası olabileceği düşünülerek kolonoskopi önerilen, fakat iki yıl önce yapılmış normal kolonoskopisi olduğu için kabul etmeyen hastaya, yapılan radyolojik incelemeler sonucu splenik fleksuranın basısı olduğu tespit edildi (Resim 2, 3).

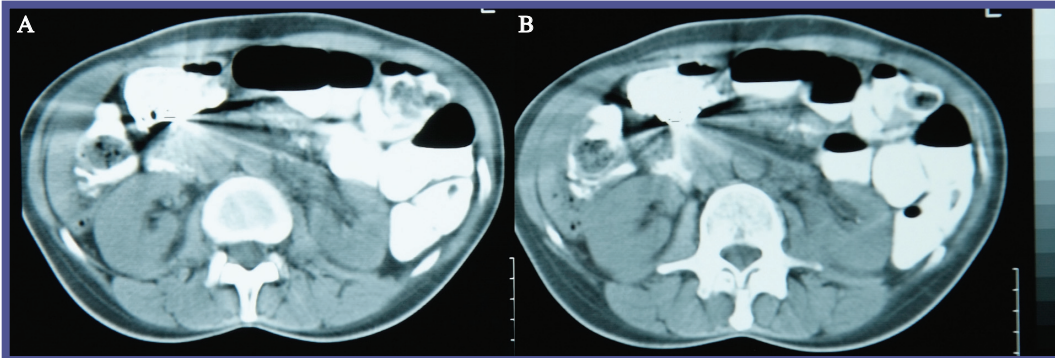


Resim 1. A. Fundus; B. Korpus proksimalinde üzerindeki mukoza normal olan kitlesel görünüm

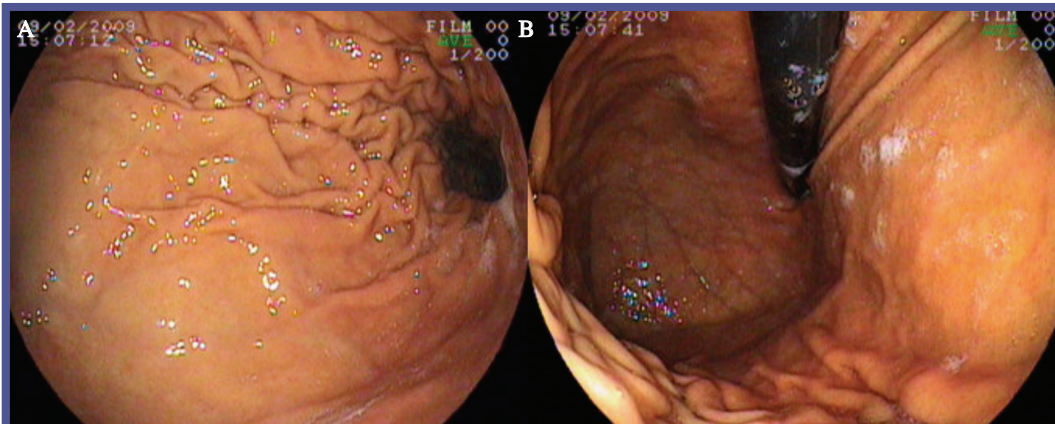


Resim 2. A. Ayakta direkt batın grafisinde; kolon anslarında gaz distansiyonu ve kıvrıntılı - katlantılı splenik fleksuranın mide fundus-korpusuna komşuluğu; B. Baryumlu pasaj grafisinde; gazla distandü kıvrıntılı-katlantılı splenik fleksuranın mideye basısı görülüyor.

## Özgün Görüntüler



**Resim 3. A, B.** Oral-rektal kontrastlı üst batın BT'de; splenik fleksurada katlantı- kıvrıntı nedeniyle oluşmuş kolonik hava-kontrast seviyelenmesi ve mideye lateralden dış bası



**Resim 4. A, B.** Gaz giderici ve motilite düzenleyici tedavi sonrası kontrolde normal gastroskopi

Aliye SOYLU<sup>1</sup>, Ömer ÖZDEMİR<sup>2</sup>, Nurgül YAŞAR<sup>3</sup>

Bakırköy Dr. Sadi Konuk Eğitim ve Araştırma Hastanesi, Gastroenteroloji Kliniği<sup>1</sup>, İç Hastalıkları Kliniği<sup>3</sup>, Bilson Görüntüleme Merkezi<sup>2</sup>, İstanbul

### YORUM:

Gastroskopi incelemeleri sırasında, sıkça mide duvarını içe doğru iten dıştan basılan görebiliyoruz. Bazen bunları mide duvarındaki kitleden ayırt etmek zor olabiliyor. En sıklıkla fundusta dalağa ait basıyı görüyoruz. Ayrıca tanı zorluğu olursa bu olgudaki benzer tetkikler yardımcı olabileceği gibi, en yararlısı endoskopik ultrasonografi olacaktır. Endosonografi bize gördüğümüzün mide duvarı kaynaklı mı? yoksa dışardan bir basıyı olduğunu net gösterecektir.

Prof. Dr. Orhan SEZGİN  
Özgün Görüntüler Editörü