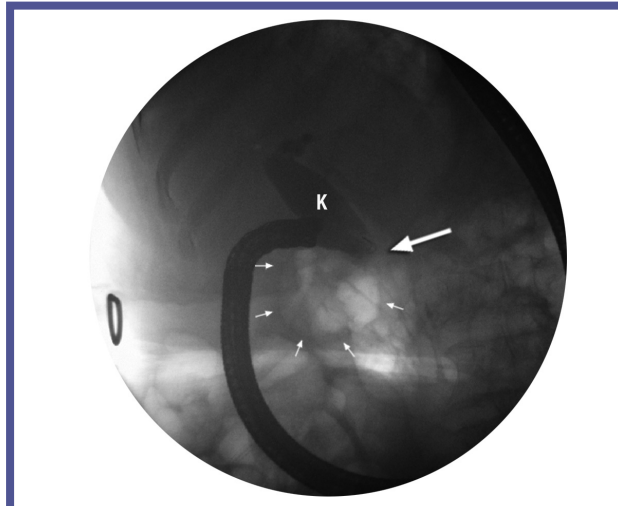


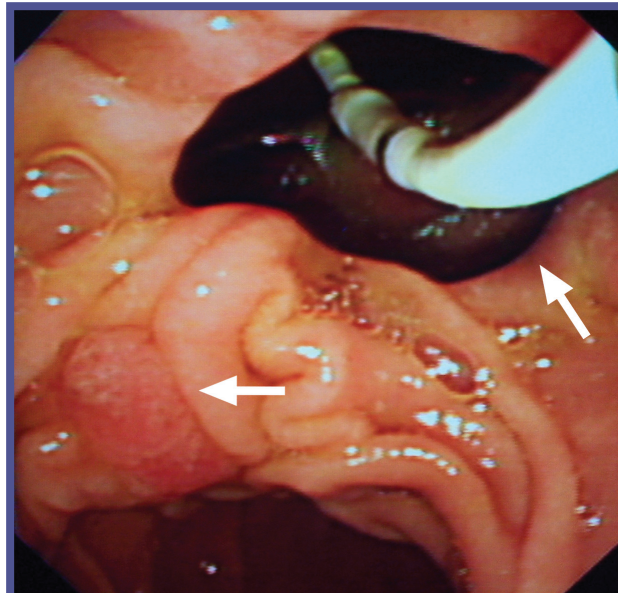
### Divertikül basısına bağlı safra yolu genişlemesi

Biliary dilatation due to peripapillary diverticular compression

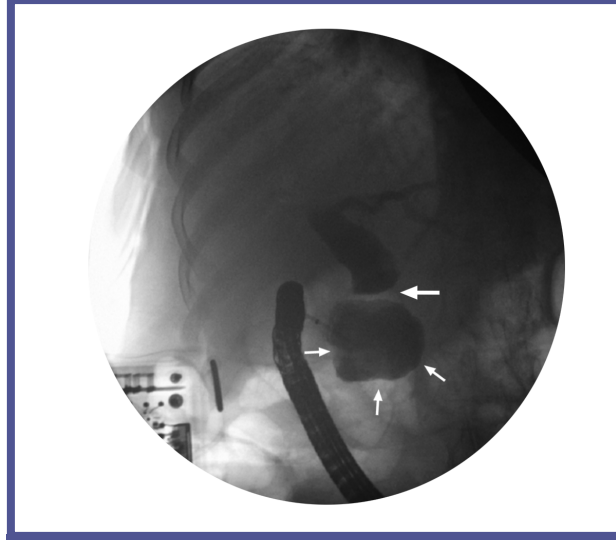
Sekseniki yaşında kadın, 2 yıl önce bilier kolik nedeniyle tetkik edildiğinde ultrasonografide (US) kese taşı ve safra yollarında dilatasyon tespit edilmiş. ERCP'de papil divertikül kenarında görülmüş, safra yollarında dilatasyon izlenmiş fakat taş görülmemiş, sfinkterotomi yapılmış. Hastanın kolestaz değerleri normal olmasına rağmen karın ağrısının ve US'de yine safra yollarının geniş olması nedeniyle yeniden ERCP yapıldı, kolanjiogramda safra yolları genişti, distalde bası izlenimi alındı ve divertiküle ait hava gölgesi izlendi (Resim 1). Divertikül opak madde ile doldurulduğunda divertikülün koledoka bası yaptığı izlendi (Resim 2 ve 3).



**Resim 1.** Genişlemiş koledok (K) ve distalde bası izlenimi (büyük ok), divertiküle ait hava gölgesi (küçük oklar)



**Resim 2.** Papil ve papil komşuluğunda büyük divertikül



**Resim 3.** Divertikül opakla doldurulduğunda kolanjiogramda safra yolundaki genişlemenin divertikül basısı nedeniyle oluştuğu görüntülenmekte

Mehmet ARHAN, Erkin ÖZTAŞ, Erkan PARLAK, Ülkü DAĞLI

Türkiye Yüksek İhtisas Hastanesi, Gastroenteroloji Kliniği, Ankara

### YORUM:

Jukstapapiller duodenal divertiküller (JPDD) ERCP sırasında sıklıkla karşılaştığımız bir durumdur. JPDD'ün sıklığı otopsi serilerinde %22'ye kadar çıkmakta olup çoğu asemptomatiktir. Fakat bu olguda olduğu gibi, büyük divertikül kesesinin koledoka dıştan bası yaparak safra akışına engel olması mümkündür. Ayrıca, iyi bilinen bir konu da; JPDD'ün safra yolu taşlarının sıklığını artırdığıdır. Çok nadiren divertikülün içi gıda ile dolduğunda, yemek sonrası olan, açlıkta geçen biliyer tıkanıklık bulgularına da neden olabilir. Bu son klinik durum Lemmel Sendromu olarak bilinmektedir. JPDD'e bağlı semptomatik safra yolu tıkanıklığının tedavisinde endoskopik yöntemler (sfinkterotomi veya stent) veya cerrahi kullanılabilir.

Prof. Dr. Orhan SEZGİN  
Özgün Görüntüler Editörü