

Kısa özofaguslu bir olgu

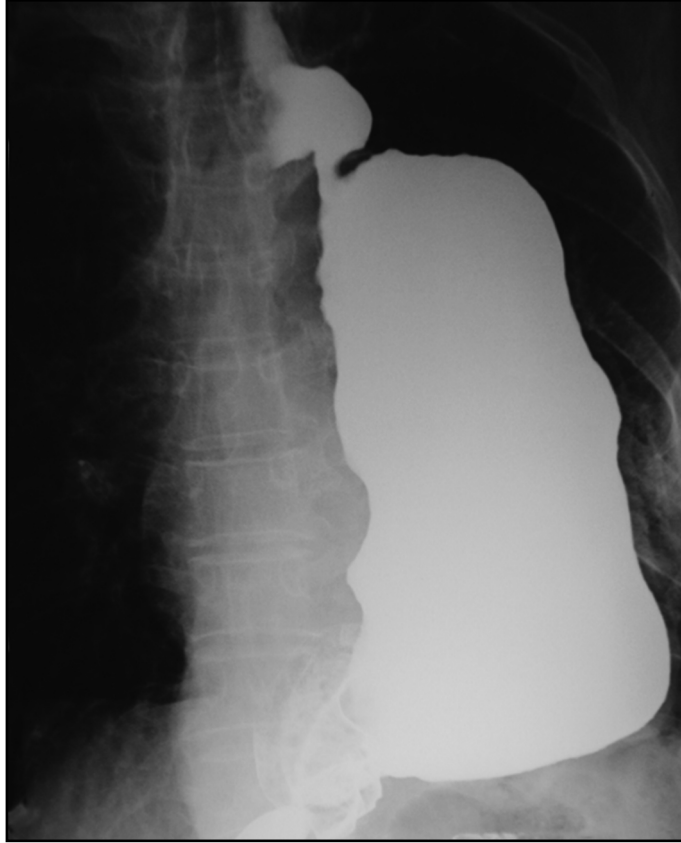
A case of short esophagus

Rukiye VARDAR, Erdal ÖZEN, Berna BAYRAKÇI, Serhat BOR

Ege Üniversitesi Tıp Fakültesi, Gastroenteroloji Bilim Dalı, İzmir

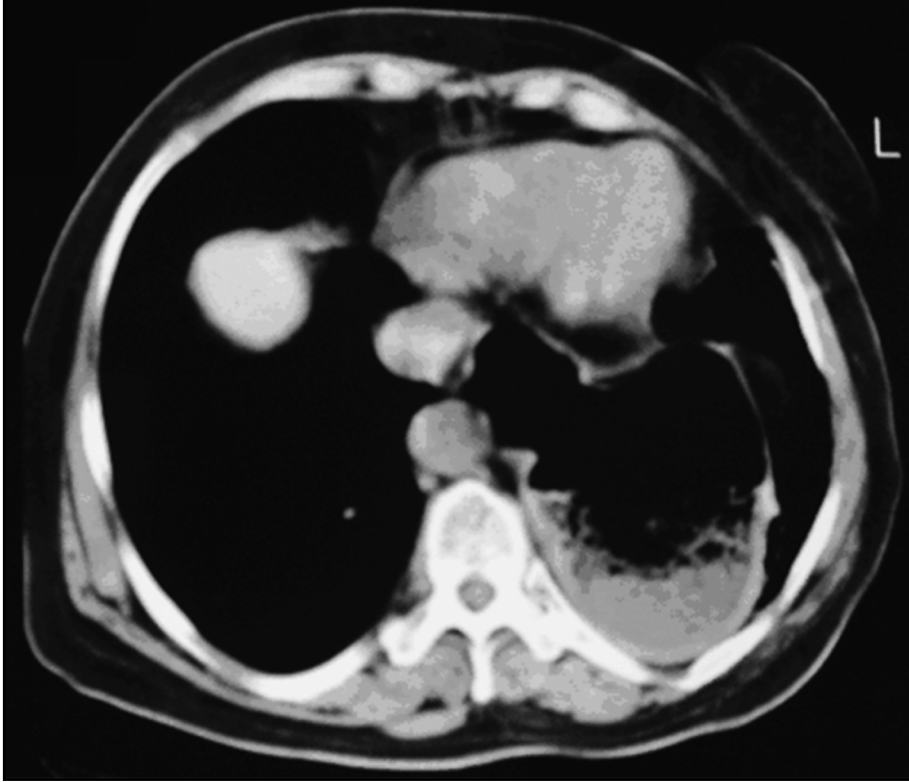
F.S. 57 yaşında kadın hasta. Epigastrik ağrı yakınması nedeniyle yapılan üst GİS endoskopik incelemede, Z çizgisi 22. cm'de, düzensiz olarak gözlemlendi. Pembe renkli bir epitelin özofagusu doğru 7-8 mm kadar uzandığı dikkati çekti. Midede katı gıda artıkları vardı. Angulusda 1,5 cm çaplı, yuvarlak, kenarları hiperemik, derinlik gösteren ülser gözlemlendi. Pilor açık, bulbus ve duodenum 2. segmentinde mide boşalım kusuru yapabilecek lezyon yoktu. Yaklaşık 20 yıl önce akciğer operasyonu geçirme öyküsü olan olguya mide boşalım

kusuru araştırmak amacıyla yapılan baryumlu ÖMD grafisi doğrusu bizi şaşırttı. Pirozis ve regürjitasyon yakınması olmayan, hemogram, sedim, rutin biyokimyasal tetkikleri tamamen normal olan ve adaptasyonu bu kadar güzel olan olguya, kısa özofagusunun da olması nedeniyle reflü konseyinde mide ülserinin endoskopik takibi dışında herhangi bir cerrahi girişim yapmama kararı aldık. Ne dersiniz midenin tümünün göğüs boşluğunda olduğu bu olgu sizce de ilginç mi?



Resim 1. Hastanın baryumlu ÖMD grafisi

Özgün Görüntüler



Resim 2. Hastanın toraks BT görüntüsü