

## YATAĞAN DEFİNESİ

Yıldız KIZILKAYA\*

Define, Muğla İli Yatağan İlçesinin Kurucuova Köyünde, Hurşit Yelez ve 4 arkadaşı tarafından bulunmuş Anadolu Medeniyetleri Müzesi'ne intikal etmiş ve aynı müzenin 1861 envanter numarası ile sikke seksiyonuna kaydedilmiştir. Define, ölçüleri, 17.5-22.5 mm., ağırlıkları 1.870 - 4.010 gr. arasında değişen 243 adet gümüş denariusdan ibarettir. 13 imparator ve 5 imparatoriçeyi kapsar.

Sikkeler, kronolojik sıraya göre Antoninus Pius'la (138 - 161) başlar, Gordian III (238 - 244) le biter. Bu tarihler Roma İmparatorluğunda Antoninus Pius'la başlayıp Commodus'la (177 - 192) biten Antoninler Devrini, Septimius Severus'la (193 - 211) başlayıp Severus Alexander'le (222 - 235) biten Severuslar Sülalesini, Maximinus I'le (235 - 238) başlayan Askerler Devrinin bir kısmını içine alır.

Çok azı birbirinin benzeri olan bu zengin koleksiyondaki Diadumenian (218) ve Maximus (Caesar 235 - 238) un müzede bulunan sikkeleri yalnız bu defineden çıkanlardır. Bu da seksiyonda kronolojik boşluğu doldurması bakımından ayrıca önem taşır. Zaten bu tasnif ve çeşitlilik define sahibinin koleksiyoncudan başkası olamayacağı düşüncesini de vermektedir.

Definenin bu kadar geniş kapsamlı olması bizi sikkeler hakkında teferruata inmemeye zorlamaktadır. Bu bakımdan bir kaç önemli noktadan sonra kataloğa geçmeyi uygun buluyorum.

Antoninler Devri'nin ilk imparatoru A. Pius 138 de Hadrian tarafından Caesar kabul edilmiş ve aynı yıl onun ölümüyle Avgustus olmuştur. Marcus Avrelius (161 - 130) Hadrian'ın vasatasıyla Aelius Caesar'ın (136 - 138) kızı ile evlenmiş, onun ölümünden sonra A. Pius evlât edince 139 da Caesar olarak A. Pius'la sikke bastırmıştır. Onun ölümüyle Avgustus olarak tahta geçmiştir.

Commodus (177 - 192) Marcus Avrelius'un oğlu olup, 175 de Caesar, 177 de Avgustus olarak sikke bastırmış ve 180 den sonra tek başına im-

---

(\*) Yıldız Kızılkaya, Ankara Anadolu Medeniyetleri Müzesi'nden emekli Müze Araştırmacısı.

parator olmuştur. Commodus'un ölümüyle Antoninler sülalesi kapanmış, Severuslar Sülalesi tarih sahnesine çıkmıştır.

Bu üç imparator da sikkelerini sadece Roma'da bastırmışlardır.

Septimius Severus (193 - 211) Commodus'un ölümünden sonra Başkumandanlığa yükselmiş, Pertinax'a bağlılığı nedeniyle onun ölümünden sonra askerleri tarafından imparator ilan edilmiştir. Sikkeleri yalnız Roma'da değil Kayseri, Laodicea ad Mare, Emesa ve Alexandria gibi doğu şehirlerinde de basılmıştır. Definde Roma ve Laodicea darpları mevcuttur. Sikkeleri karısı Julia Domna, oğulları Caracalla ve Geta, Caracalla'nın karısı Plautilla arasında paylaşılmıştır. İmparator, sikkelerinde daima defne çelenkli ve sakallıdır.

J. Domna, S. Severus'un 173 de ikinci karısı olarak evlenmiş, Caracalla'nın ölümüne kadar tahtta kalmış ve sikke bastırmıştır.

Caracalla (198 - 217) S. Severus'un büyük oğlu olup, babası tarafından 196 Caesar, 198 de Avgustus olmuştur. S. Severus'un ölümüne kadar 198 de Caesar, 209 da Avgustus olan kardeşi Geta ile birlikte sikke bastırmışlardır. Geta'nın ölümünden sonra tek başına imparatorluğun başına geçmiştir.

Plautilla ile 202 de evlenmiştir. 205 de öldürülünceye kadar imparatoriçe olarak sikke bastırmıştır.

Geta (209 - 212) Caracalla'nın tahtı tek başına idare etmek isteği üzerine annesi J. Domna'nın yardımıyla öldürülünceye kadar sikke bastırmıştır. Caracalla tek başına imparatorken, Geta'da Avgustus olduktan sonra sikkelerini sadece Roma'da bastırmışlardır. Caracalla ve Geta'nın çocuk, sonra genç ve daha sonra Avgustus oldukları sikkelerde gayet güzel belirtilmiştir. Avgustus olduklarında genç olmalarına rağmen devrin modasına uyarak defne çelenkli ve sakallı olarak görülürler.

Macrinus (217 - 218) Caracalla zamanında muhafız alayı komutanlığına kadar yükseltilmiş, fakat, ona izini belli etmeden öldürterek askerleri tarafından imparator ilan edilmiştir. 9 yaşındaki oğlu Diadumenian'ı önce Caesar, sonra da Avgustus ilan etmişse de oğlu ile birlikte öldürülmüştür.

Sikkelerinde Roma'da basılanlar daha genç görümlü, Antioch'dakiler daha yaşlıdır.

Elegabalus (218 - 222) büyükannesi Julia Maesa (218 - 222)'nin yaydığı şayiye ile Caracalla'nın oğlu olarak gösterilmiş ve 218 de Caracalla'nın adıyla (Marcus Avrelius Antoninus) askerleri tarafından imparator ilan

edilmiştir. Sikkelere adı böyle geçmiştir. Kötü idaresinin askerlerinin hoşuna gitmemesi üzerine J. Maesa bu defa diğer torunu yani Julia Soaemias'ın oğlu Severus Alexander'i Elegabalus'un oğlu olmaya ikna etmiş ve 221 yılında Marcus Avrelius Severus Alexander adıyla Caesar olarak 222 de imparatorluğu paylaşmışlardır. S. Alexander (222 -235) in iyi idaresini çekemiyen Elegabalus'un annesi Julia Mamaea, Julia Maesa'nın da yardımıyla Elegabalus'u öldürmüştür ve S. Alexander tek başına imparator olmuştur. Sikkeleri Roma ve Antioh'da basılan S. Alexander'in 235 de Germanlere karşı başarısızlığı askerler arasında hoşnutsuzluk yaratmış ve annesi ile birlikte öldürülmüştür. Böylece Severuslar Sülalesi tarih sahnesinden silinmiştir.

S. Alexander'in ölümüyle Diocletianus'un tahta çıkışı (284) arasındaki devre Roma İmparatorluk tarihinin en karanlık devirlerinden birini içine almaktadır. Bu 50 yıllık devre genellikle Asker İmparatorlar Devri olarak isimlendirilmektedir<sup>1</sup>.

Maximinus I (235 -238) bu devrin ilk imparatorudur. 235 de Ren boylarında asker toplama sorumlusu olduğu sırada askerler tarafından imparator ilân edilmiştir. German zaferinden sonra Germanicus Maximus ünvanını almış, ertesini yıl basılan sikkelerde bu zafer Victoria Germanica ibaresiyle yaşatılmıştır. Sikkeleri sadece Roma'da bastırılan imparator, oğlu Maximus'u Caesar ilan etmiştir. Fakat, zalimce idaresi yüzünden oğluyla birlikte askerleri tarafından öldürülmüştür.

Gordian III (238 - 244) Balbinus ve Pupienus'un öldürülmesiyle imparator ilan edilmiştir. İdaresi hakkında çok az şey bilinir. Sikkeleri Roma dışında Viminacium ve Antioch'da basılmıştır. Bu da 244 yılında Arap Şeyhinin oğlu olan Philippus'un doymuyan mevki hırsına kurban giderek askerleri tarafından öldürülmüş yani bundan öncekilerin akibetine uğramıştır.

Definedeki en son tarihli sikke 241 yılına aittir.

---

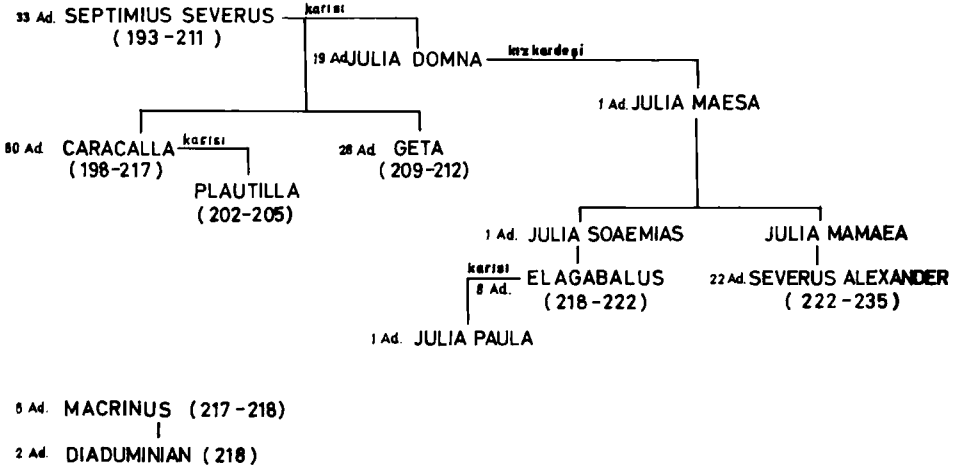
(1) Doç. Dr. Oktay Akşit, Roma İmparatorluk Tarihi, İstanbul 1970, Sayfa 95.

# YATAĞAN DEFİNESİ

## ANTONINLER DEVRİ

2 Ad. ANTONINUS ( 138 - 161 )  
|  
2 Ad. MARCUS AURELIUS ( 161 - 180 ) evlattığı  
|  
1 Ad. COMMODUS ( 177 - 192 )

## SEVERUSLAR SÜLALESİ



## ASKERLER DEVRİ

29 Ad. MAXIMINUS I ( 235 - 238 )  
|  
1 Ad. MAXIMUS Caesar ( 235 - 238 )  
|  
24 Ad. GORDIAN III ( 238 - 244 )

## K A T A L O G

No.	Ön Yüz	Arka Yüz	Notlar
ANTONINUS PIUS (M. S. 138-161)			
151-152 TRP XV			
1-2	ANTONINVS AVG PIVS PPTR P XV. Başlı df. sa- kallı s.	COS IIII. Anona, ayt. mısır koçanı tutar. Sol eli pruva üzerindeki modisda. Sağda dümen. Lev. I, Res. 1	B.M.C. 765, C. 288 R.S.C. 288 b.
MARCUS AURELIUS (M. S. 161-180)			
153-154 TR POT VIII			
3	AVRELIUS CAESAR AVG PII FIL. Taçsız başlı s.	TR POT VIII COS II. Genius Exercitus, ayt. elindeki patera ile yanan altar önünde ibadet eder. Asa ve lejyon kartalı tutar.	B.M.C. 826, C. 673 R.I.C. 461
4	MANTONINVS AVG TRP XXVI. Başlı df. ve sa- kallı s.	IMP VI COS III. Victorya, s. yürür. Çelenk ve pal- miye tutar. Lev. I, Res. 2	B.M.C. 465, C. 265 R.I.C. 255
COMMODOUS (M. S. 177-192)			
181-182 TRPVII COS III IMP IIII			
5	M COMMODVS ANTO- NINVS AVG. Başlı df. ve sakallı s.	LIB AVG TRPVII IMP IIII COS III. Liberalitas, drapeli, ayt., abacus ve bb. tutar. Lev. I, Res. 3	B.M.C. 70, C. 311 R.I.C. 36
SEPTIMIUS SEVERUS (M. S. 193-211)			
Roma Darphanesi			
194 IMP III			
6	LSEPT SEV PERT AVG IMP III. Başlı df. ve sa- kallı s.	PACI AVGVSTI. Pax, sl. oturur. Dal ve bb. tutar. Lev. I, Res. 4	B.M.C. 70, C. 359 R.I.C. 37

No.	Ön Yüz	Arka Yüz	Notlar
<b>197 IMP VIII</b>			
7	L SEPT SEV PERT AVG IMP VIII. Başı df. ve sakallı s.	PMTRPV COSII PP. Sol, şualı, çıplak, sol elini kaldırır, kırbaç tutar.	B.M.C. 228, C. 433 R.I.C. 101, R.C. 1672
<b>198 (geç) - 200 IMP XI</b>			
8-9	L SEPT SEV AVG IMP XI PART MAX. Başı df. ve sakallı s.	COS II PP. Victorya, sola yürür. Çelenk ve palmye tutar.	B.M.C. (say.) 176, C. 196 (Yanlışlıkla PERT) R.I.C. 125a.
<b>200 TRP VIII</b>			
10-11	SEVERVS AVG PART MAX. Başı df. ve sakallı s.	PM TEP VIII COS II PP. Victorya, sola yürür. Her iki elinde açık çelenk tutar. Önünde kaide üzerinde kalkan. Lev. I, Res. 5	B.M.C. 175, C. 454, R.I.C. 150
<b>200-201</b>			
12	SEVERVS AVG PART MAX. Başı df. ve sakallı s.	FVNDATOR PACIS. İmp. örtülü, ayt. dal ve rulo tutar.	B.M.C. 190, C. 203 R.I.C. 160
13-16	SEVERVS AVG PART MAX. Başı df. ve sakallı s.	RESTITVTORIBIS. İmp. df. askeri kıyafetli, sağ elinde tuttuğu pateradan yanan 3 ayaklı altar önünde ibadet eder. Sol elinde mızrak tutar.	B.M.C. 204, C. 599 R.I.C. 167 a
<b>201 - 210</b>			
17-21	SEVERVS PIVS AVG. Başı df. ve sakallı s.	FVNDATOR PACIS. İmp. örtülü dal ve rulo tutar.	B.M.C. 330, C. 205 R.I.C. 265, R.C. 1653

No.	Ön Yüz	Arka Yüz	Notlar
22-23	SEVERVS PIVS AVG. Başı df. ve sakallı s.	INDVLGENTIA AVGG INCARTH. Caelestis, sağa koşan arslan üzerinde asa ve yıldırım tutar. Solda kayadan çıkan su.	B.M.C. 335, C. 222 R.I.C. 266, R.C. 1656
24	SEVERVS PIVS AVG. Başı df. v sakallı s.	LAETITIA TEMPORVM. Yelken açmış sirk gemisi, 4 quadrika, kuş, ayı, arslan ve 2 kaplan, boğa, sl. koşan kaplan.	B.M.C. 343, C. 253, R.I.C. 274, R.C. 1658
25-26	SEVERVS PIVS AVG. Başı df. ve sakallı s.	RESTITVTOR VRBIS. Roma, kalkan üzerinde oturur. Palladium ve asa tutar. Sol ayağı iskemle üzerindedir. Lev. I, Res. 6	B.M.C. 359, C. 606 R.I.C. 288, R.C. 1685
27-28	SEVERVS PIVS AVG. Başı df. ve sakallı s.	VICT PART MAX. Victorya, sl. koşar. Çelenk ve palmiye tutar.	B.M.C. 365, C. 744 R.I.C. 295
205 TRP XIII			
28-29	SEVERVS PIVS AVG. Başı df. ve sakallı s.	PMTRP XIII COS III PP. Jupiter, ayt. yıldırım ve asa tutar. Solda kartal.	B.M.C. 471, C. 469 R.I.C. 196
206 TRP XIII			
30	SEVERVS PIVS AVG. Başı df. ve sakallı s.	PMTRP XIII COS III PP. Anona, drapeli, mısır koçanı ve bb. tutar. Önünde modius üzerinde mısır koçanı.	B.M.C. 489, C. 476 R.I.C. 200
31	SEVERVS PIVS AVG. Başı df. ve sakallı s.	PMTRP XIII COS III PP. Genius, çıplak, ayt., sağ elinde tuttuğu pateradan yanan altar önünde ibadet eder. Mısır koçanı tutar.	B.M.C. 493, C. 475 R.I.C. 201, R.C. 1676
207 TRP XV			
32	SEVERVS PIVS AVG. Başı df. ve sakallı s.	PMTRP XV COS III PP. Afrika, fil. başlıklı, drapeli, ayt., sol elinde mızrak tutar. Sağda arslan.	B.M.C. 530, C. 493

No.	Ön Yüz	Arka Yüz	Notlar
33	SEVERVS PIVS AVG. Başı df. ve sakallı s.	PMTRP XV COS III PP. Victorya, sol ayağı miğfer üzerinde, sağ eliyle palmiye üzerindeki kalkana yazar.	B.M.C. 534, C. 489 R.I.C. 211
34	SEVERVS PIVS AVG. Başı df. ve sakallı s.	PMTRP XV COS III PP. Trofe, ortada, solda oturmuş, sağda ayt., elleri bağlı esir.	B.M.C. 541, C. 498 R.I.C. 214
208 TRP XVI			
35	SEVERVS PIVS AVG. Başı df. ve sakallı s.	PMTRP XVI COS III PP. Concordia, drapeli sl. oturur. Ratera ve asa tutar. Solda yerde altar.	B.M.C. 562, C. 514 (Altarsız) R.I.C. 218
209 TRP XVII			
36	SEVERVS PIVS AVG. Başı df. ve sakallı s.	PMTRP XVII COS III PP. Neptun, çıplak, ayt., sağ ayağı kaya üzerinde, yaba tutar.	B.M.C. 4, C. 529 R.I.C. 228, R.C. 1679
210 TRP XVIII			
37	SEVERVS PIVS AVG. Başı df. ve sakallı s.	PMTRP XVIII COS III PP. Jupiter, çıplak, ayt., yıldırım ve asa tutar. Sağda ve solda iki figür. Lev. I, Res. 7	B.M.C. 25, C. 540 (Caracalla ve Geta) R.I.C. 233, R.C. 1680
LAODICEA AD MARE DARPANESİ 196-197 IMP VIII			
38	L SEPT SEV PERT AVG IMP VIII. Başı df. ve sakallı s.	PROVIDENTIA AVG. Providentia, drapeli, değnek ve asa tutar. Solda küre. Lev. I, Res. 8	B.M.C. 457, C. 592 R.I.C. 491 a



## JULIA DOMNA

198-211

Roma Darphanesi

- |       |  |  |  |
|-------|--|--|--|
| 39-40 | IVLIA AVGVSTA. Drapeli büstü s. Saçları dalgalı, halka şeklinde toplanmış. | CERERI FRVGIF. Ceres, drapeli, sl. oturur. Mısır koçanı ve meşale tutar. Lev. I, Res. 9                                | B.M.C. 11, C. 14<br>R.I.C. 546, R.C. 1734  |
| 41    | IVLIA AVGVSTA. Drapeli büstü s. Saçları dalgalı, halka şeklinde toplanmış. | FELICITAS. Felicitas, drapeli, ayt., caduceus ve asa tutar.  | B.M.C. 22, C. 47<br>R.I.C. 551, R.C. 1736  |
| 42    | IVLIA AVGVSTA. Drapeli büstü s. Saçları dalgalı, halka şeklinde toplanmış. | FORTVNAE FELICI. Fortuna, drapeli, ayt., bb. tutar. Sol kolunu dümene dayar.   | B.M.C. 24, C. 55<br>R.I.C. 552, R.C. 1737  |
| 43-44 | IVLIA AVGVSTA. Drapeli büstü s. Saçları dalgalı, halka şeklinde toplanmış. | HILARITAS. Hilaritas, drapeli ayt., palmiye ve bb. tutar. Sağ ve solunda iki çocuk.                                    | B.M.C. 34, C. 79<br>R.I.C. 557, R.C. 1740  |
| 45-48 | IVLIA AVGVSTA. Drapeli büstü s. Saçları dalgalı, halka şeklinde toplanmış. | MATER DEVM. Cybele (Julia) kuleli taçlı, drapeli, sl. oturur. Dal ve asa tutar. Tahtın iki yanında arslan.             | B.M.C. 51, C. 123<br>R.I.C. 564, R.C. 1744 |
| 49    | IVLIA AVGVSTA. Drapeli büstü s. Saçları dalgalı, halka şeklinde toplanmış. | PIETAS AVG. Pietas, örtülü, ayt., sağ elinde tuttuğu patera ile yanan altar önünde ibadet eder. Sol elinde kutu tutar. | B.M.C. 63, C. 150<br>R.I.C. 572, R.C. 1746 |

No.	Ön Yüz	Arka Yüz	Notlar
50-51	IVLIA AVGVSTA. Drapeli büstü s. Saçları dalgalı, halka şeklinde toplanmış.	PIETAS PVBLICA. Pietas, ayt., ellerini kaldırmış yanan altar önünde ibadet eder.	B.M.C. 71, C. 156 R.I.C. 574, R.C. 1747
52-53	IVLIA AVGVSTA. Drapeli büstü s. Saçları dalgalı, halka şeklinde toplanmış.	SAECVLI FELICITAS. Isis, drapeli, ayt., s., iki eliyle Horus'u tutar. Sol ayağı gemi pruvası üzerinde.	B.M.C. 75, C. 174 R.I.C. 577
LAODICEA AD MARE DARPANESİ			
54	IVLIA AVGVSTA. Drapeli büstü s. Saçları dalgalı, halka şeklinde toplanmış.	IVNO REGINA. Juno, örtülü, ayt., patera ve asa tutar. Yerde tavus kuşu.	B.M.C. 601, C. 97 R.I.C. 640
JULIA DOMNA 211 - 217 Roma Darphanesi			
55-56	IVLIA PIA FELIX. Drapeli büstü s. Saçları dalgalı ve halka şeklinde toplanmış.	DIANA LVCIFERA. Diana, drapeli, ayt., iki eliyle yanan meşale tutar. Lev. I, Res. 10	B.M.C. 1, C. 32 R.I.C. 373 A
57	IVLIA PIA FELIX. Drapeli büstü s. Saçları dalgalı ve halka şeklinde toplanmış.	VENVS GENERIX. Venus, drapeli, oturur, sağ elini öne uzatmış, sol elinde asa tutar.	B.M.C. 23B, C. 212 R.I.C. 288 C

## CARACALLA (M. S. 198-217)

198-199

Roma Darphanesi

- 58 **IMPOAES M AVR AN- IVVENTA IMPERI. İmp. askeri kıyafetli, Victorya B.M.C. 115, C. 115**  
**TON AVG. Df. ve drapeli ve mızrak tutar. Yerde oturmuş esir. Lev. II, Res. 1 R.I.C. 20**  
 genç büstü s.

199-200

- 59 **ANTONINVS AVGVSTVS. FELICITAS AVGG. Felicitas, drapeli, caduceus ve B.M.C. 161, R.I.C. 35**  
**Df. ve drapeli büstü s. bb. tutar. R.S.C. 61 a**
- 60 **ANTONINVS AVGVSTVS. RECTOR ORBIS. Caracalla (Sol gibi) şualı, ayt., B.M.C. 165, C. 542**  
**Df. ve drapeli büstü s. küre ve mızrak tutar. R.I.C. 39 a**

200 TRP III

- 61 **ANTONINVS AVGVSTVS. PONTIF TRP III. Caracalla, (Sol gibi) şualı, ayt., B.M.C. 179, C. 413**  
**Df. ve drapeli büstü s. küre ve mızrak tutar. Lev. II, Res. 2 R.I.C. 3a, R.C. 1840**
- 62 **ANTONINVS PIVS AVG. PARTMAX PONT TRP IIII. Trofe, iki yanında B.M.C. 262, C. 175**  
**Df. ve drapeli büstü s. oturmuş esirler. R.I.C. 54b, R.C. 1826**
- 63 **ANTONINVS PIVS AVG. FELICITAS AVGG. Felicitas, drapeli, ayt., caduc- B.M.C. 277, C. 64**  
**Df. ve drapeli büstü s. eus ve bb. tutar. R.I.C. 127**

201-206

- 64 **ANTONINVS PIVS AVG. INDVLGENTIA AVG IN CARTH. Caelistis, s. ko- B.M.C. 280, C. 97**  
**Df. ve drapeli büstü s. şan arslan üzerinde. Yıldırım ve asa tutar. Arka- R.I.C. 130 a**  
 da kayadan fişkıran su.
- 65-66 **ANTONINVS PIVS AVG. IIII LIBERALITAS AVGG. Liberalitas, ayt., dra- B.M.C. 284, R.I.C. 135**  
**Df. ve drapeli büstü s. peli, abacus ve bb. tutar. R.S.C. 122 a**

No.	Ön Yüz	Arka Yüz	Notlar
67-68	ANTONINVS PIVS AVG. Df. ve drapeli büstü s.	VICT PART MAX. Victorya, sola koşar. Çelenk ve palmiye tutar.	B.M.C. 297, C. 658 R.I.C. 144 b.
69-71	ANTONINVS PIVS AVG. Df. ve drapeli büstü s.	VIRTVS AVGG. Virtus, askeri kıyafetli, ayt., Victoria ve asa tutar.	B.M.C. 300, R.I.C. 149 R.S.C. 665 a
205 TRP VIII			
72-74	ANTONINVS PIVS AVG. Df. ve drapeli büstü s.	PONTIF TRP VIII COS II. Mars, çıplak, ayt., dal ve mızrak tutar. Sağ ayağı miğfer üzerinde.	B.M.C. 480, C. 420 R.I.C. 80 b, R.C. 1841
75	ANTONINVS PIVS AVG. Df. ve drapeli büstü s.	PONTIF TRP VIII COS II. Salus, drapeli, sl. oturur. Sağ elinde tuttuğu pateradan altara sarılı yılanı besler. Lev. II, Res. 3	B.M.C. 485, C. 422 R.I.C. 82
206 TRP VIII			
76-79	ANTONINVS PIVS AVG. Df. ve drapeli büstü s.	PONTIF TRP VIII COS II. Mars, askeri kıyafetli, ayt., Sağ elini kalkanına dayar, sol elinde mızrak tutar.	B.M.C. 497; R.I.C. 83 R.S.C. 424 a
207 TRP X			
80-83	ANTONINVS PIVS AVG. Df. ve drapeli büstü s.	PONTIF TRP X COS II. Mars, askeri kıyafetli, s. yürür, mızrak tutar. Trofe taşır.	B.M.C. 542, C. 431 R.I.C. 88
84-85	ANTONINVS PIVS AVG. Df. ve drapeli büstü s.	PONTIF TRP X COS II. Caracalla (Virtus gibi) askeri kıyafetli, mızrak ve parazonium tutar.	B.M.C. 552, C. 440 R.I.C. 95
209 TRP XII			
86	ANTONINVS PIVS AVG. Df. ve drapeli büstü s.	PONTIF TRP XII COS III. Concordia, drapeli, sl. oturur, patera ve bb. tutar.	B.M.C. 11, C. 465 R.I.C. III, R.C. 1847
87	ANTONINVS PIVS AVG. Df. ve drapeli büstü s.	PONTIF TRP XII COS III. Virtus, askeri kıyafetli, mızrak ve parazonium tutar.	B.M.C. 13, C. 464 R.I.C. 112, R.C. 1846

## 210 TRP XIII

- 88 - 89 ANTONINVS PIVS AVG. PONTIF TRP XII COS III. Virtus, askeri kıyafetli, B.M.C. 33, C. 477  
Df. ve drapeli büstü s. mızrak ve parazonium tutar. R.I.C. 117 a, R.C. 1848

## 210-213

- 90 ANTONINVS PIVS AVG. FIDEI EXERCITVS. Fides, drapeli, ayt., standart B.M.C. 71, C. 76,  
BRIT. Başı df. ve sakallı s. ve lejyon kartalı tutar. R.I.C. 213
- 91 ANTONINVS PIVS AVG. INDVLG FECVNDAE. İndulgentia, sl. oturur. Sağ B.M.C. 73, C. 104  
BRIT. Başı df. ve sakallı s. elini ileri uzatmış, sol elinde asa tutar. Lev. II, R.I.C. 214, R.C. 1819  
Res. 4
- 92 ANTONINVS PIVS AVG. LIBERALITAS AVG VI. Liberalitas, drapeli, ayt., B.M.C. 78, C. 129  
BRIT. Başı df. ve sakallı s. abacus ve bb. tutar. Yerde küre R.I.C. 217, R.S.C. 129.a
- 93 ANTONINVS PIVS AVG. MARTI PACATORI. Mars, miğferli, ayt., dal ve B.M.C. 81, C. 149  
BRIT. Başı df. ve sakallı s. mızrak tutar. Kalkanına dayanır. R.I.C. 222, R.C. 1822
- 94 ANTONINVS PIVS AVG. MARTI PRORVGNATORI. Mars, miğferli, ayt., sl. B.M.C. 87, C. 150  
BRIT. Başı df. ve sakallı s. mızrak ve trofe tutar. R.I.C. 223, R.C. 1823
- 95 ANTONINVS PIVS AVG. MONETA AVG. Moneta, drapeli, ayt., terazi ve bb. B.M.C. 90, C. 165  
BRIT. Başı df. ve sakallı s. tutar. R.I.C. 224, R.C. 1825
- 96 ANTONINVS PIVS AVG. PROVIDENTIAE DEORVM. Providentia, drapeli, B.M.C. 99, C. 529  
BRIT. Başı df. ve sakallı s. ayt., değnek ve asa tutar. Yerde küre. R.I.C. 227, R.C. 1853

## 211 TRP XIII

- 97 ANTONINVS PIVS AVG. PONTIF TRP XIII COS III. Virtus, askeri kıya- B.M.C. 114, C. 494  
BRIT. Başı df. ve sakallı s. fetli, mızrak ve parazonium tutar. Sol ayağı miğ- R.I.C. 191, R.C. 1850  
fer üzerindedir.

## 212 TRP XV

- 98 ANTONINVS PIVS AVG. PMTRP XV COS III PP. Serapis, drapeli, ayt., sağ B.M.C. 39 (mızrak)  
BRIT. Başı df. ve sakallı s. elini kaldırır, asa tutar. C. 195  
R.I.C. 194

No.	Ön Yüz	Arka Yüz	Notlar
99	ANTONINVS PIVS AVG. BRIT. Başı df. ve sakallı s.	PMTRP XVI COS III PP. Salus, sağ elinde tuttuğu pateradan yılanı besler, bb. tutar.	B.M.C. 46, C. 206 R.I.C. 19 b.
213 TRP XVI			
100-101	ANTONINVS PIVS AVG. BRIT. Başı df. ve sakallı s.	PMTRP XVI COS IIII PP serapis drapeli, ayt., sağ elini kaldırır asa tutar.	B.M.C. 50, C. 211 R.I.C. 208 a
102	ANTONINVS PIVS AVG. BRIT. Başı df. ve sakallı s.	PMTRP XVI COS IIII PP. Libertas, drapeli, ayt., pleus ve asa tutar.	B.M.C. 53, C. 224 R.I.C. 209 a, R.C. 1833
103	ANTONINVS PIVS AVG. BRIT. Başı df. ve sakallı s.	MARTI PRORVGNATORI. Mars, miğferli, ayt., sl. mızrak ve trofe tutar.	B.M.C. 60, C. 151 R.I.C. 235
213-217			
104-105	ANTONINVS PIVS AVG. GERM. Başı df. ve sakallı s.	INDVLGENTIAE AVG. İndulgentia, drapeli, sl. oturur. Patera ve asa tutar.	B.M.C. 68, C. 103 R.I.C. 300
106-108	ANTONINVS PIVS AVG. GERM. Başı df. ve sakallı s.	VENVS VICTRIX. Venus, drapeli, ayt., Victorya ve asa tutar. Sol kolunu miğfer üzerindeki kalkasına dayar.	B.M.C. 83, C. 606 R.I.C. 311 b.
214 TRP XVII			
109	ANTONINVS PIVS AVG. GERM. Başı df. ve sakallı s.	PMTRP XVII COS IIII PP. Apollo, df., sl. oturur. Dal tutar, sol kolunu 3 ayak üzerindeki lire dayar.	B.M.C. 92, C. 242 R.I.C. 238 A
215 TRP XVIII			
110	ANTONINVS PIVS AVG. GERM. Başı df. ve sakallı s.	PMTRP XVIII COS IIII PP. Jupiter, çıplak, ayt., yıldırım ve asa tutar. Lev. II, Res. 5	B.M.C. 115, R.I.C. 258 (c), R.S.C. 279 b

No.	Ön Yüz	Arka Yüz	Notlar
111	ANTONINVS PIVS AVG. GERM. Başlı df. ve sakallı s.	PMTRP XVIII COS IIII PP. Sol, şualı, çıplak, sağ elini kaldırır, küre tutar.	B.M.C. 139, C. 288 R.I.C. 264 a
112	ANTONINVS PIVS AVG. GERM. Başlı df. ve sakallı s.	PMTRP XVIII COS IIII PP. Fides, drapeli, ayt., her iki elinde standart tutar.	B.M.C. 143, C. 315 R.I.C. 266, R.C. 1837
113	ANTONINVS PIVS AVG. GERM. Başlı df. ve sakallı s.	PMTRP XVIII COS IIII PP. Pax, drapeli, ayt., dal ve asa tutar.	B.M.C. 147, C. 314 R.I.C. 268
114	ANTONINVS PIVS AVG. GERM. Başlı df. ve sakallı s.	PMTRP XVIII COS IIII PP. Jupiter, çıplak, ayt., yıldırım ve asa tutar.	B.M.C. 155, C. 337 R.I.C. 275 a
216 PMTRP XVIII			
115	ANTONINVS PIVS AVG. GERM. Başlı df. ve sakallı s.	PMTRP XVIII COS IIII PP. Serapis, drapeli ayt., sağ e'ini kaldırır, asa tutar.	B.M.C. 168, C. 348 R.I.C. 280 C
116-117	ANTONINVS PIVS AVG. GERM. Başlı df. ve sakallı s.	PMTRP XVIII COS IIII PP. Sol, şualı, çıplak, sağ elini kaldırır, sol elinde küre tutar.	B.M.C. 172, C. 359 R.I.C. 281b. R.C. 1838
PLAUTILLA (M. S. 202-205)			
118	PLAVTILLAE AVGVSTAE. Taçsız ve drapeli büstü s. Dalgalı saçları dikey sıralar halinde olup ensede topuz yapılmış.	CONCORDIA AVGG. Concordia, drapeli, ayt., pa-tera ve asa tutar. Lev. II, Res. 6	B.M.C. 399, C. 2 R.I.C. 359

No.	Ön Yüz	Arka Yüz	Notlar
119	PLAVTILLA AVGVSTA. Taçsız ve drapeli büstü s. Dalgalı saçları dikey sı- ralar halinde olup ensede topuz yapılmış.	CONCORDIA AVGG. Concordia, drapeli, ayt., pate- ra ve asa tutar.	B.M.C. 411, C. 1 R.I.C. 363 a, R.C. 1895
120	PLAVTILIA AVGVSTA. Taçsız ve drapeli büstü s. Dalgalı saçları dikey sı- ralar halinde olup ensede topuz yapılmıştır.	PIETAS AVGG. Pietas, drapeli, ayt., asa ve çocuk tutar. Lev. II, Res. 7	B.M.C. 422, C. 10 R.I.C. 367, R.C. 1901
GETA (M. S. 209 - 212) 200 - 202 Roma Darphanesi			
121	P. SEPT. GETA CAES. PONT. Drapeli ve çıplak başlı büstü s.	FELICITAS AVGG. Felicitas, drapeli, ayt., cadu- ceus ve bb. tutar. Lev. II, Res. 3	B.M.C. 219, C. 36 R.I.C. 8, C. 1910
122 - 126	P. SEPT. GETA CAES. PONT. Drapeli ve çıplak başlı büstü s.	FELICITAS PVBLICA. Felicitas, drapeli, ayt., ca- duceus ve bb. tutar.	B.M.C. 220, R.I.C. 9 a R.S.C. 38 a
127 - 131	P. SEPT. GETA CAES. PONT. Drapeli ve çıplak başlı büstü s.	NOBILITAS. Nobilitas, drapeli, ayt., asa ve palla- dium tutar.	B.M.C. 223, C. 90 R.I.C. 13 a, R.C. 1914
132 - 133	P. SEPT. GETA CAES. PONT. Drapeli ve çıplak başlı büstü s.	PRINC IVVENT. Geta, askeri kıyafetli, ayt., çiçek ve mızrak tutar.	B.M.C. 231, C. 159 R.I.C. 15 a



No.	Ön Yüz	Arka Yüz	Notlar
134-138	P. SEPT. GETA CAES. PRINC IVVENTVTIS. Geta, askeri kıyafetli, ayt., PONT. Drapeli ve çıplak başlı büstü s.	değnek ve mızrak tutar. Sağda trofe.	B.M.C. 238, R.I.C. 18 R.S.C. 157 b, R.C. 1918
203 - 208			
139-140	P. SEPTIMIVS GETA CAES Drapeli ve başlı büstü s.	PONTIF COS. Minerva, miğferli, drapeli, sağ elini kalkanına dayar. Sol elinde mızrak tutar.	B.M.C. 446, R.I.C. 34 b R.S.C. 104 a
141-142	P. SEPTIMIVS GETA CAES. Drapeli ve başlı büstü s.	PROVID DEORM. Providentia, drapeli, ayt., değnek ve asa tutar. Solda küre. Lev. II, Res. 9	B.M.C. 459, C. 170 R.I.C. 51, R.C. 1919
209 COS II			
143	P. SEPTIMIVS GETA CAES. Drapeli ve çıplak başlı büstü s.	PONTIF COS II. Geta, togalı, ayt., sağ elinde küre, sol elinde rulo ve asa tutar.	B.M.C. 587, C. 117 R.I.C. 61 b
210 TRPII COS II			
144	IMP CAES P. SEPT GETA PIVS AVG. Başlı df. ve sakallı s.	PONTIF TRP II COS II. Felicitas, stephan giyili, bb. ve caduceus tutar. Lev. II, Res. 10	B.M.C. 42, C. 137 R.I.C. 69 a
145	P SEPT GETA PIVS AVG BRIT. Başlı df. ve sakallı s.	PONTIF TRP II COS II. Felicitas stephan giyili, bb. ve caduceus tutar. Lev. II, Res. 11	B.M.C. 47, C. 138 R.I.C. 69 b
146	P SEPT GETA PIVS AVG BRIT. Başlı df. ve sakallı s.	LIBERALITAS AVG. V. Liberalitas, drapeli, ayt., abacus ve bb. tutar.	B.M.C. 65, C. 68 R.I.C. 88

## LAODICEA AD MARE DARPANESİ

200 - 202

- 147 P SEPT GETA CAES PIETAS. Pietas, örtülü, drapeli, sağ eliyle yanan B.M.C. 720, C. 97  
PONT. Drapeli ve çıplak altın önünde tütsü yapar. Sol kolundan drapesi R.I.C. 99  
başlı büstü s. sarkar.
- 148 P SEPT GETA CAES VICTATERN. Victorya, sl. yürür, çelenk tutar. Yer- B.M.C. 724, 206  
PONT. Drapeli ve çıplak de kalkan. Lev. II, Res. 12 R.I.C. 101  
başlı büstü s.
- 149 P SEPT GETA CAES MARTI VICTORI. Mars, miğferli, sl. yürür, mızrak B.M.C. 745, C. 76  
PONT. Drapeli ve çıplak tutar. Trofe taşır. Lev. II, Res. 13 R.I.C. 103  
başlı büstü s.

## MACRINUS (M. S. 217 - 218)

217 TRP

Roma Darphanesi

- 150 IMP C M OPEL SEV FIDES MIL PMTRP. Fides, drapeli, ayt., her iki B.M.C. 494 C. 30  
MACRINVS AVG. Df. eliyle standart tutar. Sağda ve solda standart. R.I.C.I  
zirhli ve sakallı büstü s.
- 151 IMP C M OPEL SEV FIDES MILITVM. Fides, drapeli, ayt., sağ ayağı B.M.C. 12, R.I.C. 66  
MACRINVS AVG. Df. miğfer üzerinde. Her iki elinde standart tutar. Lev. R.S.C. 23 a  
zirhli ve sakallı büstü s. III, Res. 1

218 (?) TRP II COS

ANTIOCH DARPANESİ

- 152-153 IMP C M OPEL SEV PMTRP II COS PP. Anona, drapeli, ayt., mısır ko- B.M.C. 41, R.I.C. 26  
MACRINVS AVG. Df. çanı ve bb. tutar. Yerde modius. Lev. III, Res. 2 R.S.C. 47 a  
zirhli ve sakallı büstü s.

No.	Ön Yüz	Arka Yüz	Notlar
154	IMP C M OPEL SEV MACRINVS AVG. Df. zırhlı ve sakallı büstü s.	PONTIF MAX TRP II COS PP. Fides, drapeli, ayt., her iki elinde standart tutar.	B.M.C. 78, R.I.C. 92 R.S.C. 122 c
217-218 Tarihsiz			
155	IMP C M OPEL SEV MACRINVS AVG. Df. zırhlı ve sakallı büstü s.	SECVRITAS TEMPORVM. Securitas, drapeli, ayt., asa tutar. Sol kolunu sutuna dayar. Lev. III, Res. 3	B.M.C. 78, R.I.C. 92 R.S.C. 122 c
DIADUMENIAN (M. S. 217-218) ANTIOCH DARPHANESİ			
156	M OPEL ANT DIADV- MENIAN CAES. Drapeli çıplak başlı büstü s.	PRINCIVVENTVTIS. İmp. askeri kıyafetli, ayt., lejyon kartalı ve standart tutar. Sağ elinde iki standart. Lev. III, Res. 4	B.M.C. 90, C. 3 R.I.C. 102
157	M OPEL ANT DIADV- MENIAN CAES. Drapeli çıplak başlı büstü s.	SPES PVBLICA. Spes, drapeli, sl. yürür. Çiçek tu- tar. Lev. III, Res. 5	B.M.C. 94, C. 21 R.I.C. 116, R.C. 1972
ELEGABALUS (M. S. 218-222) Roma Darphanesi 219-220 Tarihsiz			
158	IMP CAES M AVRAN- TONINVS AVG. Df. ve drapeli büstü s.	VICTOR ANTONINI AVG. Victorya, s. koşar. Çe- lenk tutar. Palmiye taşır. Lev. III, Res. 6	B.M.C. 36, R.I.C. 156 R.S.C. 289 a
219 TRP II			
159	IMP ANTONINVS AVG. Df. ve drapeli büstü s.	PMTRPIICOSIIPP. Providentia, drapeli, ayt., değ- nek ve bb. tutar. Yerde küre. Lev. III, Res. 7	B.M.C. 104, C. 144 R.I.C. 23, R.C. 2008

## 219 - 220 Tarihsiz

- |     |   |   |   |
|-----|---|---|---|
| 160 | IMP ANTONINVS AVG.<br>Df. ve drapeli büstü s. | LAETITIA PVBL. Laetitia, stephanlı drapeli, ayt., çelenk ve küre üzerindeki dümeni tutar.                               | B.M.C. 147, R.I.C. 95<br>R.S.C. 70a         |
| 161 | IMP ANTONINVS AVG.<br>Df. ve drapeli büstü s. | SALVS AVGVSTI. Salus, drapeli, ayt., sağ elinde tuttuğu pateradan altardan çıkan yılanı besler. Sol elini dümene dayar. | B.M.C. 162, C. 164<br>R.I.C. 141, R.C. 2017 |
| 162 | IMP ANTONINVS AVG.<br>Df. ve drapeli büstü s. | TEMPORVM FELICITAS. Felicitas, drapeli, ayt., caduceus ve bb. tutar.  | B.M.C. 168, C. 282<br>R.I.C. 150            |

## 220 - 222 Tarihsiz

- |     |   |  |   |
|-----|---|--|---|
| 163 | IMP ANTONINVS AVG.<br>Df. ve drapeli büstü s. | INVICTVS SACERDOS AVG. İmp. df., ayt., sağ elinde ve yanan meşalenin üzerinde tuttuğu patera ile ibadet eder. Sol elinde topuz, yerde boğa, sahada yıldız. Lev. III, Res. 8 PAX AVGVSTI. Pax, sl. koşar, dal ve asa tutar. | B.M.C. 212, C. 61<br>R.I.C. 88, R.C. 2000   |
| 164 | IMP ANTONINVS AVG.<br>Df. ve drapeli büstü s. | PAX AVGVSTI. Pax. sl. koşar dal ve asa tutar   | B.M.C. 223, C. 120<br>R.I.C. 125, R.C. 2005 |
| 165 | IMP ANTONINVS AVG.<br>Df. ve drapeli büstü s. | VICTORIA AVG. Victoriya, sl. yürür, açık çelenk tutar. Solda kalkan, sahada yıldız.  | B.M.C. 238, C. 300<br>R.I.C. 161.           |

## J. PAULA (M. S. 219 - 220)

- |     |   |  |                                     |
|-----|---|--|-------------------------------------|
| 166 | IVLIA PAVLA AVG. Drapeli büstü s. Örgüklü saçları kıvrılarak arkada yassı topuz yapılmış. | CONCORDIA. Concordia, drapeli sl. oturur. patera tutar. Sol kolunu tahta dayar. Solda yıldız. Lev. III, Res. 9 | B.M.C. 173, R.I.C. 211<br>R.S.C. 6a |
|-----|---|--|-------------------------------------|

## J. SOAEMIAS (M. S. 218 - 222)

- 167 IVLIA SOAEMIAS AVG. VENVS CAELESTIS. Venus, drapeli, ayt., elma ve B.M.C. 44, R.S.C.  
Drapeli büstü s. Saçları asa tutar. Lev. III, Res., 10 8 d  
arkada örülerek topuz  
yapılmış.

## J. MAESA (M. S. 218 - 222)

223

- 168 IVLIA MAESA AVG. Dra- PIETAS AVG. Pietas, örtülü, drapeli, yanan gir- B.M.C. 73, C. 29  
peli büstü s. Dalgalı saç- landlı altar önünde ibadet eder. Kapağı açık kutu R.I.C. 263  
ları örülerek topuz ya- tutar. Lev. III, Res. 11  
pılmış.

## SEVERUS ALEXANDER (M. S. 222 - 235)

222 TRP

Roma Darphanesi

- 169 IMP C M AVR SEV PMTRP COS PP. Jupiter, çıplak, ayt., yıldırım ve B.M.C. 16, C. 204  
ALEXAND AVG. Df. ve asa tutar. R.I.C. 5  
drapeli büstü s.

223 TRP II

- 170 IMP C M AVR SEV PMTRP II COS PP. Salus, drapeli, sl. oturur. Sağ B.M.C. 117, C. 239  
ALEXAND AVG. Df. ve elinde tuttuğu patera ile altardan çıkan yılanı bes- R.I.C. 32  
drapeli büstü s. ler.

224 TRP III

- 171 IMP C M AVR SEV PMTRP III COS PP. Pax, drapeli, ayt., dal ve asa B.M.C. 167, C. 254  
ALEXAND AVG. Df. ve tutar. Lev. IV, Res. 1 R.I.C. 40  
drapeli büstü s.

No.	Ön Yüz	Arka Yüz	Notlar
<b>231 TRP X</b>			
172-173	IMP ALEXANDER PIVS AVG. Df. drapeli ve zırlı büstü s.	PMTRP X COS II PP. Sol, şualı, ayt., sağ elini kal- dırır, küre tutar. Lev. IV, Res. 2	B.M.C. 808, C. 411 R.I.C. 109
<b>232 TRP XI</b>			
174	IMP ALEXANDER PIVS AVG. Df. drapeli ve zırlı büstü s.	PMTRP XI COS III PP. Sol, şualı, ayt., sağ elini kal- dırır, sol elinde küre tutar.	B.M.C. 855, C. 427 R.I.C. 112
175-176	IMP ALEXANDER PIVS AVG. Df. drapeli ve zırlı büstü s.	PMTRP XI COS III PP. Sol, şualı, sağ elini kaldı- rır, kamçı tutar.	B.M.C. 863, R.I.C. 114 R.S.C. 434 b
<b>222-225 Tarihsiz</b>			
177	IMPC M AVR SEV ALEXAND AVG. Df. ve drapeli büstü s.	FIDES MILITVM. Fides, drapeli, ayt., her iki elin- de standart tutar.	B.M.C. 220, C. 52 R.I.C. 139
178	IMPC M AVR SEV ALEXAND AVG. Df. ve drapeli büstü s.	LIBERALITAS AVG. Liberalitas, drapeli, abacus ve bb. tutar.	B.M.C. 3, R.I.C. 148 R.S.C. 108 a
179	IMPC M AVR SEV ALEXAND AVG. Df. ve drapeli büstü s.	LIBERTAS AVG. Libertas, drapeli, ayt, pleus ve bb. tutar.	B.M.C. 62, R.I.C. 156 R.S.C. 152 c
180-181	IMPC M AVR SEV ALEXAND AVG. Df. ve drapeli büstü s.	PROVIDENTIA AVG. Providentia, drapeli, ayt., değnek ve asa tutar. Yerde küre.	B.M.C. 139, C. 512 R.I.C. 174

No.	Ön Yüz	Arka Yüz	Notlar
182	IMPC M AVR SEV ALEXAND AVG. Df. ve drapeli büstü s.	VICTORI AVG. Victoria, sl. yürür, çelenk ve pal- miye tutar.	B.M.C. 269, C. 564 R.I.C. 180
228-231 Tarihsiz			
183	IMP SEV ALEXAND AVG. Başı df. ve s.	ANONA AVG. Anona, drapeli, ayt., mısır koçanı ve çapa tutar. Solda yerde modius.	B.M.C. 673, C. 29 R.I.C. 188
184-185	IMP SEV ALEXAND AVG. Başı df. ve s.	IOVI CONSERVATORI. Jupiter, çıplak, ayt., yıldı- rırım ve asa tutar. Yerde imp, küçük figürü.	B.M.C. 690, C. 73 R.I.C. 200
186	IMP SEV ALEXAND AVG. Başı df. ve s.	VICTORI AVG. Victoria, ayt., çelenk ve palmiye tutar.	B.M.C. 700, C. 556 R.I.C. 212, R.C. 2136
187	IMP SEV ALEXAND AVG. Başı df. ve s.	VIRTVS AVG. Virtus, zırh üzerinde sl. oturur. Dal ve asa tutar.	B.M.C. 653, C. 580 R.I.C. 221, R.C. 2140
231-235			
188	IMP ALEXANDER PIVS AVG. Df. ve drapeli büstü s.	PROVIDENTIA AVG. Providentia, drapeli, ayt., mısır koçanı ve bb. tutar. Solda modius. Lev. IV, Res. 4	B.M.C. 876, R.I.C. 250 R.S.C. 501 b.
189	IMP ALEXANDER PIVS AVG. Df. ve drapeli büstü s.	SPES PVBLICA. Spes, drapeli, sl, yürür. Sağ elinde çiçek tutar. Sol eliyle eteğini kaldırır.	B.M.C. 898, C. 546 R.I.C. 254
ANTIOCH DARPANESİ 223			
190	IMP C M AVR SEV ALEXAND AVG. Df., dra- peli ve zırhlı büstü s.	PIETAS AVG. Pietas, drapeli, ayt., girlandlı altar önünde tütsü yapar. Sol elinde kutu tutar. Lev. IV, Res. 5	B.M.C. 1060, C. 196 R.I.C. 293

## MAXIMINUS I (M. S. 235 - 238)

## Roma Darphanesi

## 235 TRP

- 191 IMP MAXIMINVS PIVS PMTRPPP. İmp, askeri kıyafetli, ayt., iki standart B.M.C. 11, C. 46  
AVG. Df., drapeli ve arasında, sol elinde asa tutar. Lev. IV, Res. 6 R.I.C. 1  
zirhli büstü s.

## 236 TRP II COS PP

- 192-194 IMP MAXIMINVS PIVS PMTRPII COS PP. İmp, askeri kıyafetli, ayt., iki B.M.C. 7, C. 55  
AVG. Df., drapeli ve standart arasında, sol elinde asa tutar. Lev. IV, R.I.C. 3  
zirhli büstü s. Res. 7
- 195-196 IMP MAXIMINVS PIVS FIDES MILITVM. Fides, drapeli, ayt., iki standart B.M.C. 59, R.I.C. 7  
AVG. Df., drapeli ve tutar. Lev. IV, Res. 8 R.S.C. 7 a  
zirhli büstü s.

## 235 - 236 Tarihsiz

- 197-199 IMP MAXIMINVS PIVS PAX AVGVSTI. Pax, drapeli, ayt., dal ve asa tutar. B.M.C. 68, R.I.C. 12  
AVG. Df., drapeli ve Lev. IV, Res. 9 R.S.C. 32 a  
zirhli büstü s.

## 235 - 238

- 200-201 IMP MAXIMINVS PIVS PROVIDENTIA AVG. Providentia, drapeli, ayt. değ- B.M.C. 88, R.I.C. 13  
AVG. Df., drapeli ve nek ve 'bb. tutar. Yerde küre. Lev. IV, Res. 10 R.S.C. 77 a  
zirhli büstü s.
- 202-204 IMP MAXIMINVS PIVS SALVS AVGVSTI. Salus, drapeli, sl. oturur. Sağ B.M.C. 99, R.I.C. 14  
AVG. Df., drapeli ve elindeki pateradan altardan çıkan yılanı besler. R.S.C. 85 a  
zirhli büstü s. Lev. IV, Res. 11



No.	Ön Yüz	Arka Yüz	Notlar
205 - 209	IMP MAXIMINVS PIVS VICTORIA AVG. Victorya, s. koşar, çelenk ve pai- AVG. Df., drapeli ve miye tutar. Lev. IV, Res. 12 zırhlı büstü s.		
236 - 237			
210	MAXIMINVS PIVS AVG. FIDES MILITVM. Fides, drapeli, ayt., iki elinde GERM. Df. drapeli ve standart tutar. Lev. IV, Res. 13 zırhlı büstü s.		B.M.C. 138, C. 9 R.I.C. 18 A
211	MAXIMINVS PIVS AVG. PAX AVGVSTI. Pax, drapeli, ayt., dal ve asa tu- GERM. Df. drapeli ve tar. Lev. IV, Res. 14 zırhlı büstü s.		B.M.C. 146, C. 37 R.I.C. 19
212 - 213	MAXIMINVS PIVS AVG. PROVIDENTIA AVG. Providentia, drapeli, ayt., GERM. Df. drapeli ve değnek ve 'bb. tutar. Yerde küre. Lev. V, Res. 1 zırhlı büstü s.		B.M.C. 171, C. 75 R.I.C. 20
214 - 218	MAXIMINVS PIVS AVG. VICTORIA GERM. Victorya, ayt., çelenk ve pal- GERM. Df. drapeli ve miye tutar. Yerde esir. Lev. V, Res. 2 zırhlı büstü s.		

MAXIMUS (Caesar) M. S. 235 - 238

Roma Darphanesi

219	MAXIMVS CAES. GERM. PRINC IVVENTVTIS. İmp. askeri kıyafetli, ayt. Drapeli, çıplak başlı değnek ve mızrak tutar. Sağda iki standart. Lev. V, büstü s.		B.M.C. 211, C. 10 R.I.C. 3, R.C. 2274
-----	--	--	--

No.	Ön Yüz	Arka Yüz	Notlar
GORDIAN III (M. S. 238 - 244)			
240 Roma Darphanesi			
220-223	IMP GRDIANVS PIVS FEL AVG. Df. drapeli ve zırhlı büstü s.	PMTRP III COS PP. İmp, sl. yürüyen at üzerinde oturur. Sağ elini kaldırır, mızrak tutar. Lev. V, Res. 4	C. 234, R.I.C. 81 R.C. 2373
224-225	IMP GRDIANVS PIVS FEL AVG. Df. drapeli ve zırhlı büstü s.	AETERNITATI AVG. Sol, şualı, ayt., sağ elini kaldırır, küre tutar. Lev. V, Res. 5	C. 39, R.I.C. 111 R.C. 2369
226	IMP GRDIANVS PIVS FEL AVG. Df. drapeli ve zırhlı büstü s.	IOVIS STATOR. Jupiter, ayt., asa ve yıldırım tutar. Lev. V, Res. 6	C. 113, R.I.C. 112
227-228	IMP GRDIANVS PIVS FEL AVG. Df. drapeli ve zırhlı büstü s.	LAETITIA AVGN. Laetitia, drapeli, ayt., çelenk ve çapa tutar. Lev. V, Res. 7	C. 120, R.I.C. 113 R.C. 2371
229	IMP GRDIANVS PIVS FEL AVG. Df. drapeli ve zırhlı büstü s.	PMTRP III COS IIPP. İmp., askeri kıyafetli, s. mızrak ve küre tutar. Lev. V, Res. 9	C. 243, R.I.C. 115
230-231	IMP GRDIANVS PIVS FEL AVG. Df. drapeli ve zırhlı büstü s.	VIRTVTI AVGVSTI. Herkül, çıplak, ayt., sağ eli kalçasında, kaya üzerindeki topuza dayanır.	C. 403, R.I.C. 116 R.C. 2378
241			
232-237	IMP GORDIANVS PIVS FEL AVG. Df. drapeli ve zırhlı büstü s.	DIANA LVCIFERA. Diana, drapeli, ayt. s. yanan meşale tutar. Lev. V, Res. 11	C. 69, R.I.C. 127 R.C. 2370

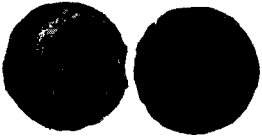
No.	Ön Yüz	Arka Yüz	Notlar
238-240	IMP GORDIANVS PIVS FEL AVG. Df. drapeli ve zırlı büstü s.	PIETAS AVGVSTI. Pietas, örtülü, drapeli, iki elini kaldırır, dua eder. Lev. V, Res. 12	C. 186, R.I.C. 129 R.C. 2372
241	IMP GORDIANVS PIVS FEL AVG. Df. drapeli ve zırlı büstü s.	SALVS AVGVSTI. Salus, drapeli, ayt. kollarında tuttuğu yılanı besler. Lev. V, Res. 13	C. 325, R.I.C. 129 A R.C. 2375
242-243	IMP GORDIANVS PIVS FEL AVG. Df. drapeli ve zırlı büstü s.	SECVRITAS PVBLICA. Securitas, drapeli, sl. oturur, asa tutar. Sol elini başına dayar. Lev. V, Res. 14	C. 340, R.I.C. 130 R.C. 2376

## KISALTMALAR

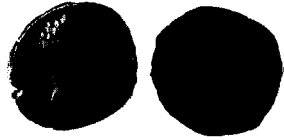
- B. M. C. Harold Mattingly, M. A., Coins of The Roman Empire in The British Museum, Vol. IV, London 1940; Vol. V, London 1950.
- C. Henry Cohen, Description Historique des Monnaies Frappees Seus L'Empire Romain, Tome Deuxieme, Troisieme, Quatrieme, Graz 1955.
- R. C. David R. Sear, Roman Coins and Their Values, London 1970.
- R. I. C. H. Mattingly, M. A. ve Edvard A. Sydenham, M. A., The Roman Imperial Coinage, Vol. III, London 1930; Vol. IV, part 1, London 1936; Vol. IV, part 2, London 1938; Vol. IV, part 3, London 1949.
- R. S. C. H. A. Seaby, Roman Silver Coins, Vol. II, part 2, London 1955; Vol. III, London 1969; Vol. IV, London 1971.  
Bu kitaptaki numaralar C. ile aynıdır.

### Katalogda Kullanılan Kısaltmalar :

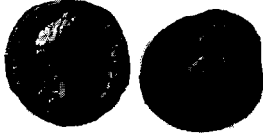
- Ayt. Ayakta
- Başı. İmparatorun başı
- b. b. Bereket boynuzu
- büstü. İmparator veya imparatoriçenin büstü
- Df. veya df. Defne çelenkli
- İmp. İmparator
- Lev. Levha
- S. Sağ tarafa doğru
- Sl. Sol tarafa doğru



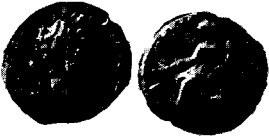
1



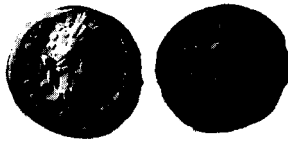
2



3



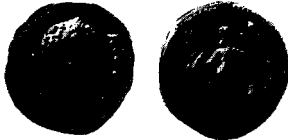
4



5



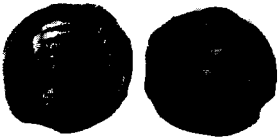
6



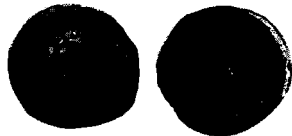
7



8



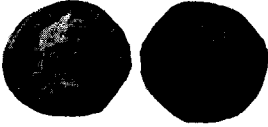
9



10

ANTONINUS PIUS, MARCUS AURELIUS, COMMODUS, SEPTIMIUS SEVERUS,  
JULIA DOMNA

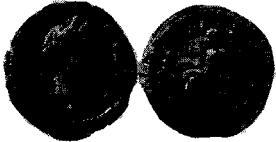
Resim : 1



1



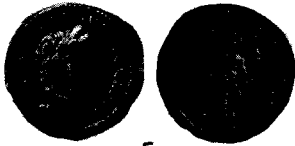
2



3



4



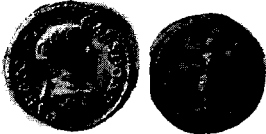
5



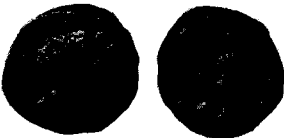
6



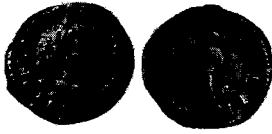
7



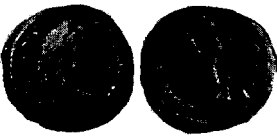
8



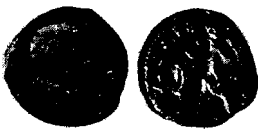
9



10



11



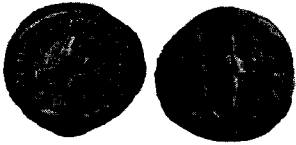
12



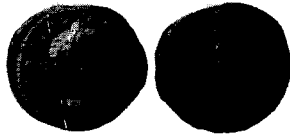
13

CARACALLA, PLAUTILLA, GETA

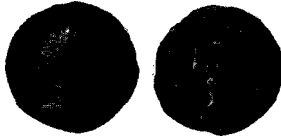
Resim : 2



1



2



3



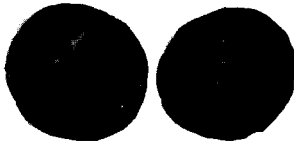
4



5



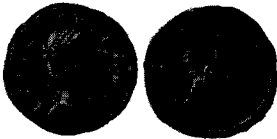
6



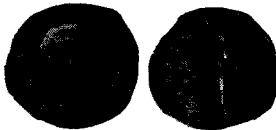
7



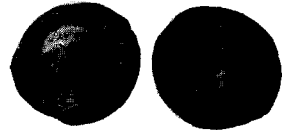
8



9



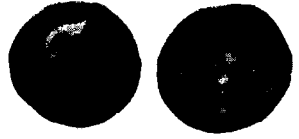
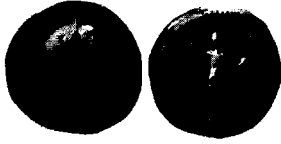
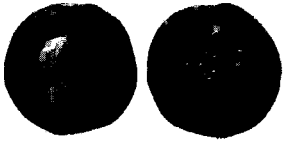
10



11

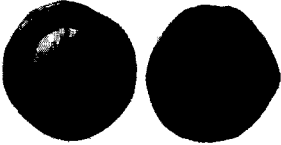
MACRINUS, DIADUMENIAN, ELEGABALUS, JULIA PAULA, JULIA SOAEMIAS,  
JULIA MAESA

Resim : 3

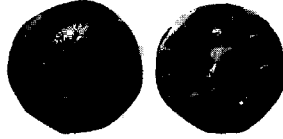


2

3



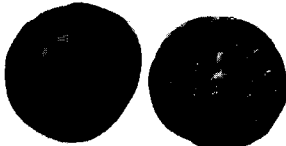
4



5



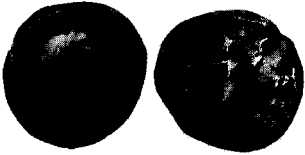
6



7



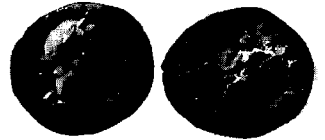
8



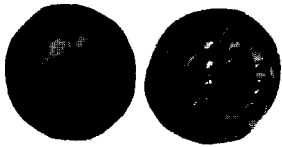
9



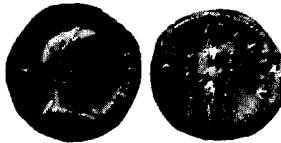
10



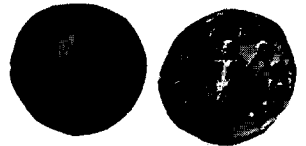
11



12



13



14

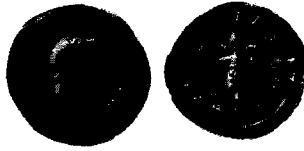
SEVERUS ALEXANDER, MAXIMINUS I

Resim : 4

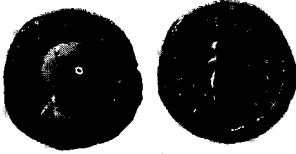




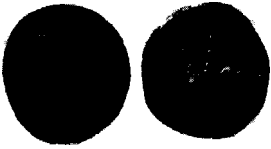
1



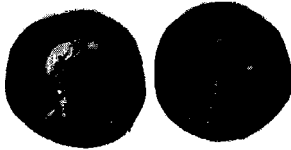
2



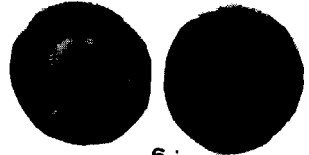
3r



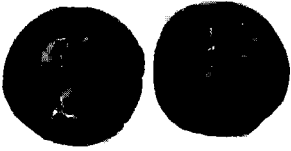
4



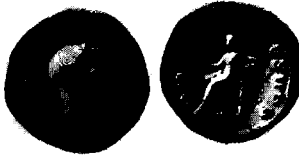
5



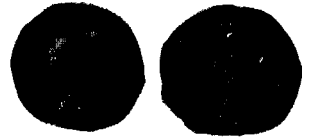
6



7



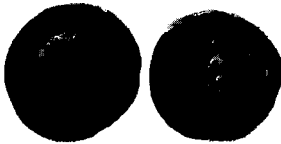
8



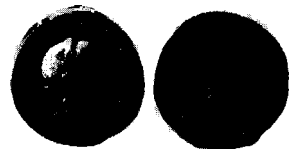
9



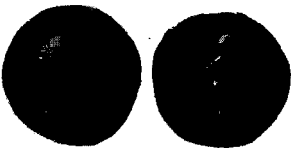
10



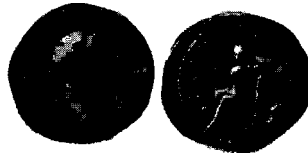
11



12



13



14

MAXIMINUS I, MAXIMUS, GORDIAN III

Resim : 5