

SULAKYURT DEFİNESİ

YILDIZ KIZILKAYA

Define Ankara'nın kuzeydoğu ilçesi Sulakyurt'un 16 km. kuzeyindeki Sarımbey köyünde Saadettin Çelik adlı bir yurttaş tarafından kerpiç için toprak kazarken bulunmuş ve Ankara'da bir kuyumcuya satmak isterken ihbar edilmiş ve durum Anadolu Medeniyetleri Müzesine bildirilmiştir. Önce 404 adet olarak müsadere edilmiş daha sonra başka bir kuyumcuya da satıldığı öğrenilince oradaki de alınarak 429 adet gümüş sikkeden oluşan gömü tam olarak elde edilmiş ve 3545 giriş numarası ile müzemiz envanterine geçirilmiştir.*

Hepsi, ölçüleri 16 - 20 mm, ağırlıkları 2.01 - 4.24 r arasında değişen denariuslardır. 1 adedi Kayseri kent sikkesidir. 16 adedi doğu darphanelerinde, geriye kalanlar Roma darphanelerinde darpedilmiştir.

Define, 1 adet M.S. 155 - 156 tarihinde darpedilmiş Antoninus Pius sikkesiyle başlar, 1 adet M.S. 235 - 236 tarihinde darpedilmiş Maximinus I sikkesiyle biter ki böylece 8 imparator ve 4 imparatoriçe sikkesini içine alır. 203 adetle Septimius Severus en çok sikkesi olan imparatorudur. Bunu Caracalla (121), Julia Domna (56), Geta (30), Macrinus (7), Plautilla (5), Elegabalus (3) ve diğerleri 1'er adetle izler Bu durumda gömü belki Septimius Severus çağında başlayarak ya da hemen sonra toplanmaya başlamış, en son tarihli sikkeye göre Maximinus I. çağında gömülmüştür. Lev. I, 1

Sikkeler S. Severus'dan başlayarak tam bir kronoloji içinde sürer. 429 adet sikkeden oluşan defineyi darpedildiği yıllara ve arka yüzlerine göre ayırdığımızda 231 tip saptanmıştır. Bu da bize o çağ Roma darphanelerinin ne kadar çok çeşitli ve sanatkârane çalıştığını gösterdiği gibi definenin artırım amacıyla değil koleksiyonculuk düşüncesiyle biriktirildiğini, define sahibinin bir koleksiyoncu olduğu düşüncesini de vermektedir.

Aynı zamanda çağın siyasi olaylarını da yine kronolojik olarak vermek yoluyla tarihi doğrulamaktadır.

* Sikkelerin temizliğinde, resimlerin çekilmesinde, onların düzenlenip yapıştırılmasında ve yazılmasında yardımcı olan arkadaşlarıma ve bu eserleri yayınlamama izin veren Anadolu Medeniyetleri Müzesi Müdürü Sn. Raci Temizer'e teşekkür ederim.

Ayrıca çağın bozulan iktisadi durumunu gümüşü azaltılıp, bakırı çoğaltılan bu denariuslar açık olarak göstermektedir.

Yine bu sikkelerdeki imparator ve imparatoriçe portrelerinde kısmen Antoninler, kısmen Askerler çağının bilinen portre sanatı bütün özellikleriyle görülmekte ve izlenebilmektedir.

Bütün bu özellikleri gözönüne alırsak bu definenin müzemiz için çok değerli bir koleksiyon olduğunu söyleyebiliriz.

KISALTMALAR

- B. M. C. British Museum Catalogue, Coins of the Roman Empire in the British Museum, Vol. V. H. Mattingly, London 1950.
- B. M. C. Galatia... British Museum Catalogue of the Greek Coins of Galatia Cappadocia and Syria, W. Wroth, London 1889.
- C. H. Cohen, Description Historique des Monnaies Frappees sous L'Empire Romain, Tome Quatrieme. Graz 1955.
- R. I. C. H. Mattingly, E. A. Sydenham, The Roman Imperial Coinage Vol. III, Vol. IV. London 1930 ve 1936.
- R. C. David R. Sear, Roman Coins and Their Values, London 1970.
- R. S. C. H. A. Seaby, Roman Silver Coins Vol. III, London 1969.

Bu kitaptaki numralar C. ile aynıdır.

Ayrıca :

Katalogda; ayt : Ayakta, başı : İmparatorun başı, b.b. : Bereket boynuzu, büstü : İmparatorun büstü, Df. ya da df. : Defne çelenkli, İmp : İmparator, Lev : Levha, s. : Sağ tarafa doğru, say. : Sayfa, sl. : Sol tarafa doğru olarak kısaltılmıştır.

K A T A L O G
ANTONINUS PIUS (M.S. 138 - 161)
ROMA DARPHANESİ
M.S. 155 - 156 TRP XIX

No	Ön yüz	Arka yüz	Notlar
1	ANTONINVS AVG PIVS PP TRP XIX. Başı df. ve sakallı s.	TR POT XIX COS III. Pax, ayt. dal ve b.b. tutar. Lev. II, 1	B.M.C. 856, C. 979 R.I.C. 252
SEPTIMIUS SEVERUS (M.S. 193 - 211)			
Roma Darphanesi			
M.S. 193 - 194 — IMP			
2	IMP CAE L SEP SEV PERT AVG. Başı df. ve sakallı. s.	LIBERAL AVG COS. Liberali- tas ayt. abacus ve b.b. tutar. Lev. II, 2	B.M.C. 3, C. 281 R.I.C. 18
M.S. 194 IMP III			
3	L SEPT SEV PERT AVG IMP III. Başı df. ve sakallı s.	P M TR P II COS PP. Jupiter sl. oturur. Victorya ve asa tutar.	B.M.C. 69, C. 380 R.I.C. 34, R.C. 1168
4	" "	PACI AVGVSTI. Pax sl. otu- rur. Dal ve b.b. tutar. Lev. II, 3	B.M.C. 70, C. 359 (Yanlışlıkla asa) R.I.C. 37
M.S. 194 - 195 IMP IIII			
5	L SEPT SEV PERT AVG IMP IIII. Başı df. ve sakallı s.	GENIUS PR. Genius, ayt. elin- deki patera ile yanan altar önünde ibadet eder ve b.b. tutar. Lev. II, 4	B.M.C. 81, C. 209 R.I.C. 43
6	" "	MARS PACATOR. Mars ayt. dal ve mızrak tutar.	B.M.C. 82, C. 309 R.I.C. 45
M.S. 195 IMP V			
7-9	L SEPT SEV PERT AVG IMP V. Başı df. ve sakallı s.	P M TR P III COS II PP. Mars sağa yürür. Trofe ve mızrak tutar.	B.M.C. 110, C. 396 R.I.C. 60
10	L SEPT SEV PERT AVG IMP V. Başı df. ve sakallı s.	PM TR P III COS II PP. Miner- va ayt., sl. mızrak ve yuvarlak kalkan tutar, Lev. II, 5	B.M.C. 115, C. 390 R.I.C. 61, R.C. 1669
11-12	" "	PART ARAB PART ADIAB COS II PP. Ortada trofe, sağında ve solunda oturmuş iki esir.	B.M.C. 120, C. 365 R.I.C. 63
M.S. 195 - 196 IMP VII			
13-17	L SEPT SEV PERT AVG IMP VII. Başı df. ve sakallı s.	ARAB ADIAB COS II PP. Vic- torya sl. yürür. Çelenk ve tro- fe tutar. Lev. II, 6	B.M.C. 131, C. 50 R.I.C. 64, R.C. 1647

No	Ön yüz	Arka yüz	Notlar
18	» »	PM TR P III COS II PP. Mars No. 7-9 un benzeri.	B.M.C. 123, C. 397 R.I.C. 67
19-22	» »	PM TR P III COS II PP. Fortuna ayt., sl. küre üzerinde dümen ve b.b. tutar. M.S. 196-198 IMP VIII	B.M.C. 125, C. 404 R.I.C. 69
23-27	L SEPT SEV PERT AVG IMP VIII. Başı df. ve sakallı s.	ADVENTVI AVG FELICISSIMO. İmp. s. yürüyen at üzerinde, sağ elini kaldırır. Lev. II, 7	B.M.C. 151, C. 6 R.I.C. 74, R.C. 1643
28	» »	FORTVNAE REDVCI. Fortuna sl. oturur. Küre üzerinde dümen ve b.b. tutar. Sandalyenin altında tekerlek.	B.M.C. 161, C. 198 R.I.C. 78 a, R.C. 1652
29	» »	INDVLGENTIA AVG. Indulgentia sl. oturur. Patera ve asa tutar.	B.M.C. 163, C. 216 R.I.C. 80, R.C. 1655
30	» »	LIBERALITAS AVG II. Liberalitas No. 2 nin benzeri.	B.M.C. 167, R.I.C. 81 a, C. 290
31-32	» »	MVNIFICENTIA AVG. Fil s. Lev. II, 8	B.M.C. 168, C. 348 R.I.C. 82
33	» »	PM TR P IIII COS II PP. Minerva No. 10 un benzeri.	B.M.C. 138, C. 417 R.I.C. 83
34	» »	PM TR P IIII COS II PP. Fortuna No. 19-22 nin benzeri.	B.M.C. 140, C. 424 R.I.C. 84
35	» »	PM TR P IIII COS II PP. Victoria sl. yürür. Çelenk ve palmiye tutar.	B.M.C. 149, C. 419 R.I.C. 86
36	» »	PM TR P V COSII PP. Genius ayt. elindeki patera ile yanan altar önünde ibadet eder. Mısır koçanı tutar.	B.M.C. 55 (Say.) C. 436, R. I. C. 87
37-38	L SEPT SEV PERT AVG IMP VIII. Başı df. ve sakallı s.	PM TR P V COS II PP. Pax sl. oturur. Dal ve asa tutar.	B.M.C. 215, C. 444 R.I.C. 88 a
39	» »	PROFECTIO AVG. İmp. s. yürüyen at üzerinde, mızrak tutar.	B.M.C. 170, C. 578 R.I.C. 91
40-41	» »	PROVIDENTIA AVG. Providentia ayt., sl. küre üzerinde değnek ve asa tutar. Lev. II, 9	B.M.C. 457, C. 592 R.I.C. 92 a

No	Ön yüz	Arka yüz	Notlar
42 - 43	» »	SECURITAS PVBLICA. Securitas sl. oturur, küre tutar.	B.M.C. 176, C. 647 R.I.C. 93
44 - 45	» »	VOTA PVBLICA. İmp. örtülü ayt., sl. elindeki patera ile yanan altar önünde ibadet eder. Lev. II, 10	B.M.C. 178, 179, C. 777 R.I.C. 96 a, R.C. 1697
		M.S. 197 IMP VIII	
46	L SEPT SEV PERT AVG IMP VIII. Başlı df. ve sakallı s.	HERCVLI DEFENS. Herkül ayt., s. gürze dayanmış ve yay tutar. Sol kolu üzerinde aslan postu tutar.	B.M.C. 218, C. 212 R.I.C. 97.
47 - 48	» »	PM TR PVCOS II PP. Sol şualı, ayt., sl. sağ elini kaldırmış sol elinde kırbaç tutar.	B.M.C. 227, C. 433 R.I.C. 101, R.C. 1672
49 - 50	» »	PM TR V COS II PP. Fortuna No. 34 ün benzeri. Lev. II, 11	B.M.C. 228, 229, C. 442 R.I.C. 104, R.C. 1673
51 - 52	» »	PM TR P V COS II PP. Genius No. 36 nin benzeri.	B.M.C. 230, 231, C. 437 R.I.C. 105
53	» »	PROFECTIO AVG. İmp. No. 39 un benzeri.	B.M.C. 235, C. 580 R.I.C. 106
		M.S. 197 - 198 IMP X	
54	L SEPT SEV PERT AVG IMP X. Başlı df. ve sakallı s.	CONCORDIAE MILITVM. Concordia ayt. cepheden başlı sl. iki elinde standart tutar. Lev. II, 12	B.M.C. 244, C. 76 R.I.C. 108
55 - 56	» »	MARTI PACIFERO. Mars ayt., sl. sağ ayağı miğfer üzerinde dal ve mızrak tutar.	B.M.C. 250, C. 315 R.I.C. 113, R.C. 1663
57	» »	PM TR P V COS II PP. Sol No. 47 - 48 in benzeri.	B.M.C. 58 (say), C. 434 R.I.C. 115
58	» »	PM TR P V COS II PP. Genius No. 51 - 52 nin benzeri.	B.M.C. 237, C. 440 R.I.C. 116
59	L SEPT SEV PERT AVG IMP X. Başlı df. ve sakallı s.	PM TR P VI COS II PP. Sol, No. 57 nin benzeri.	B.M.C. 264, C. 449 R.I.C. 117
60 - 62	» »	PACI AETERNAE. Pax, No. 37 - 38 in benzeri.	B.M.C. 254, C. 357 R.I.C. 118
63 - 66	» »	SALVTI AVGG. Salus sl. oturur. Sağ elinde tuttuğu pateradan altara sarılmış yılanı besler. Lev. II, 13.	B.M.C. 255, C. 641 R.I.C. 119 A

No	Ön yüz	Arka yüz	Notlar
67-72	» »	VICT AVGG COS II PP. Victoria, No. 35 in benzeri.	B.M.C. 258 - 260, C. 694 R.I.C. 120 a, R.C. 1686
M.S. 198 (sonu) - 200 IMP XI PART MAX			
73-74	L SEPT SEV PERT AVG IMP XI. PART MAX. Başı df. ve sakallı s.	AEQVITATI AVGG. Aequitas ayt. sl. terazi ve b.b. tutar.	B.M.C. 122, C. 21 R.I.C. 122 c, R.C. 1644
75-78	» »	COS II PP. Victoria, No. 67- 72 nin benzeri. Lev. II, 14	B.M.C. 655, C. 96 R.I.C. 125
79-80	» »	IOVI CONSERVATOHI. Jupiter, No. 3 ün benzeri	B.M.C. 130, 131, C. 237 R.I.C. 130
81	» »	PM TR P VII COS II PP. Anona ayt. cepheden başı s. Amalthé boynuzu ve dümen tutar. Solda pruva.	C. 452, R.I.C. 135 B {Arkayüz için, Amalthe yerine b.b.}
82	» »	PM TR P VII COS II PP. Genius, No. 36 nın benzeri.	R.I.C. 137
83-89	» »	VICT PARTHICAE, Victoria sl. yürür. Çelenk ve trofe tutar. Solda oturmuş esir.	B.M.C. 137, C. 741 R.I.C. 142 a, R.C. 1695
90-91	» »	VICTORIAE AVGG FEL. Victoria sl. yürür, iki eliyle çelenk tutar. Önünde kalkan.	B.M.C. 139, C. 719 R.I.C. 144 b, R.C. 1691
92	» »	VIRT AVGG. Virtus ayt., sl. Victoria ve mızrak tutar. Sol elinin kalkanına dayar. Lev. II, 15	B.M.C. 141, C. 762 R.I.C. 145 a
M.S. 200 TR P VIII			
93-99	SEVERVS AVG PART MAX. Başı df. ve sakallı s.	PM TR P VIII COS II PP. Victoria No. 90-91 in benzeri. Lev. II, 16	B.M.C. 176, C. 454 R.I.C. 150
M.S. 201 (erken) TR P VIII			
100	SEVERVS AVG PART MAX. PM TR P VIII. Başı df. ve sakallı s.	MARTI VICTORI. Mars ayt., s. mızrak ve kalkan tutar. Kalkanın altında oturmuş esir. Lev. I, 2 ve Lev. III, 1)	C. 321.
101	SEVERVS AVG PART MAX. Başı df. ve sakallı s.	PM TR P VIII COS II PP. Victoria, 93-99 un benzeri.	B.M.C. 252, C. 457 R.I.C. 152

No	Ön yüz	Arka yüz	Notlar
M.S. 200-201 SEVERUS AVG PART MAX			
102	SEVERUS AVG PART MAX. Başı df. ve sakallı s.	MONETA AVGG. Moneta ayt., sl. terazi ve b. b. tutar.	B.M.C. 195, C. 343 R.I.C. 162
103	» »	PROVID AVGG. Providentia, No. 40-41 in benzeri.	B.M.C. 197, C. 586 R.I.C. 166, R.C. 1683
104-111	» »	RESTITVTOR VRBIS. İmp. as- keri kıyafetli, ayt., sl. üç ayak- lı altar önünde elindeki patera ile ibadet eder. Mızrak tutar. Lev. III, 2	B.M.C. 202, C. 599 R.I.C. 167 a, R.C. 1684
112-113	» »	VIRT AVGG. Virtus, No. 92 nin benzeri.	B.M.C. 211, C. 761 R.I.C. 171 a
M.S. 201 (sonu) TR P VIII			
114-116	SEVERVS PIVS AVG. Başı df. ve sakallı s.	PART MAX P M TR P VIII. Trofe, No. 11-12 nin benzeri.	B.M.C. 256, C. 370 R.I.C. 176, R.C.1667
* M.S. 202 TR P X			
117-120	SEVERVS PIVS AVG. Başı df. ve sakallı s.	PART MAX PM TR P X COS III PP. Trofe, No. 114-116 nin benzeri. Lev. III, 3	B.M.C. 385, 386, C. 373, R.I.C. 185
M.S. 203 TR P XI			
121-122	SEVERVS PIVS AVG. Başı df. ve sakallı s.	P M TR P XI COS III PP. For- tuna, No. 28 in benzeri. Lev. III, 4	B.M.C. 432, 433, C. 461, R.I.C. 189 b
M.S. 205 TR P XIII			
123-125	SEVERVS PIVS AVG. Başı df. ve sakallı s.	P M TR P XIII COS III PP. Ju- piter çıplak, ayt., sl. yıldırım ve asa tutar. Solda kartal. Lev. III, 5	B.M.C. 471, C. 469 R.I.C. 196, R.C. 1674
126-129	» »	P M TR P XIII COS III PP. Fo- ma ayt., sl. Victorya ve asa tutar.	B.M.C. 474, C. 470 R.I.C. 197, R.C.1675
M.S. 206 TR P XIII			
130-132	SEVERVS PIVS AVG. Başı df. ve sakallı s.	P M TR P XIII COS III PP. Anona ayt., sl. mısır koçanı ve b.b. tutar. Solda yerde modius Lev. III, 6	B.M.C. 489, C. 476 R.I.C. 200, R.C. 1677
133-135	SEVERVS PIVS AVG. Başı df. ve sakallı s.	P M TR P XIII COS III PP. Genius, No. 82 nin benzeri.	B.M.C. 493, C. 475 R.I.C. 201, R.C. 1676
136	» »	P M TR P XIII PP. İmp. s. şahlanmış at üzerinde elinde mızrak tutar.	B.M.C. 496, C. 480 R.I.C. 202

No	Ön yüz	Arka yüz	Notlar
		M.S. 207 TR P XV	
137 - 142	SEVERVS PIVS AVG. Başı df. ve sakallı s.	P M TR P XV COS III PP. Victorya ayt., s. sağ ayağını küre üzerine koymuş palmye üzerinde duran yuvarlak kal- kanına yazar. Lev. III, 7	B.M.C. 534, C. 489 R.I.C. 211
		M.S. 208 TR P XVI	
143 - 144	SEVERVS PIVS AVG. Başı df. ve sakallı s.	P M TR P XVI COS III PP. Jupiter ayt., s. yıldırım savu- rur, asa tutar.	B.M.C. 559, C. 501 R.I.C. 216
145	» »	P M TR P XVI COS III PP. Jupiter, No. 143 - 144 ün ben- zeri. Mantolu.	B.M.C. 560, C. 502
146 - 147	» »	P M TR P XVI COS III PP. Concordia sl. oturur. Patera ve asa tutar. Lev. III, 8	B.M.C. 561, C. 514 R.I.C. 218
148 - 149	» »	P M TR P XVI COS III PP. Genius ayt., sl. patera ve çift b.b. tutar.	B.M.C. 564, C. 504 R.I.C. 219
150 - 151	» »	P M TR P XVI COS III PP. Genius, No. 5 in benzeri.	B.M.C. 566, C. 505 R.I.C. 220
		M.S. 209 TR P XVII	
152 - 156	SEVERVS PIVS AVG. Başı df. ve sakallı s.	P M TR P XVII COS III PP. Jupiter ayt., sl. yıldırım ve asa tutar. İki yanında çocuk. Lev. III, 9	B.M.C. 1, 2, C. 525 (Çocuklar Caracalla ve Geta) R.I.C. 226
157 - 158	» »	P M TR P XVII COS III PP. Neptun ayt., sl. sağ ayağı üzerinde üçlü çatalı olan asa tutar.	B.M.C. 3, C. 529 R.I.C. 228, R.C. 1673
159	» »	P M TR P XVII COS III PP. Salus, 63 - 66 nın benzeri.	B.M.C. 6, C. 531 R.I.C. 230
		M.S. 210 TR P XVIII	
160 - 161	SEVERVS PIVS AVG. Başı df. ve sakallı s.	P M TR P XVIII COS III PP. Neptun, No. 157 - 158 in benze- ri.	B.M.C. 19, C. 543 R.I.C. 234
162	» »	P M TR P XVIII COS III PP. İmp. sl. koşan at üzerinde sağ elindeki mızrağını yerde yatan düşmanına fırlatır. Lev. III, 10	B.M.C. 24, C. 556 R.I.C. 238

No	Ön yüz	Arka yüz	Notlar
163 - 164	SEVERVS PIVS AVG. BRIT Başı df. ve sakallı s.	P M TR P XVIII COS III PP. Jupiter, No. 152 - 156 nın benzeri.	B.M.C. 25, C. 542 R.I.C. 240
165 - 166	» »	P M TR P XVIII COS III PP. Neptun, No. 157 - 158 in benzeri. Lev. III, 11	B.M.C. 26, C. 542 R.I.C. 241
167	Severus pius Avg. BRIT Başı df. ve sakallı s.	M.S. 211 TR P XIX P M TR P XIX COS III PP. Neptun, No. 165 - 166 nın benzeri.	B.M.C. 112, C. 564 R.I.C. 244
168	SEVERVS PIVS AVG. Başı df. ve sakallı s.	TARİHSİZ (201 - 210) ADVENT AVGG. İmp. at üzerinde sl. sağ elini kaldırmış sol elinde mızrak tutar. At asker tarafından götürülür.	B.M.C. 304, C. 1 R.I.C. 248
169 - 171	» »	FELICITAS AVGG. Felicitas ayt. sl. caduceus ve b.b. tutar. Lev. III, 12	B.M.C. 322, C. 135 R.I.C. 261, R.C. 1651
172 - 178	» »	FVNDATOR PACIS. İmp. örtülü ayt. sl. dal ve rulo tutar.	B.M.C. 330, C. 205 R.I.C. 265, R.C. 1053
179 - 181	» »	INDVLGENTIA AVGG IN CAR̄H. Tanrıça Caelestis s. koşan arslan üzerinde yıldırım ve asa tutar. Altta kayadan çıkan su. Lev. III, 13	B.M.C. 335, C. 222 R.I.C. 226, R.C. 1656
182	» »	LAETITIA TEMPORVM. Yelken açmış sirk gemisi, kuş, arslan, iki kaplan, boğa, sağda kaplan, üstte teknenin iki yanında ikişer quadrigae. Lev. III, 14	B.M.C. 343, C. 253 B.I.C. 274, R.C. 1658
183 - 184	» »	LIBERALITAS AVG VI. Liberalitas No. 2 nin benzeri.	B.M.C. 351, C. 298 R.I.C.278
185	» »	RESTITVTOR VRBIS. Roma sl. kalkan üzerinde oturur. Palladium ve mızrak tutar.	B.M.C. 360, C. 606 R.I.C. 288, R.C. 1685
186 - 190	SEVERVS PIVS AVG. Başı df. ve sakallı s.	VICT PART MAX. Victoria, No. 35 in benzeri.	B.M.C. 365, C. 744 R.I.C. 295
191	» »	VICTORIAE AVGG. Victoria s. koşan biga üzerinde.	B.M.C. 370, C. 713 R.I.C. 299, R.C. 1690

No	Ön yüz	Arka yüz	Notlar
192 - 197	» »	VOTA SVS CEPTA XX. İmp. örtülü, ayt., sl. sağ elinde tuttuğu patera ile yanan altar önünde ibadet eder. Sol linde rulo tutar.	B.M.C. 375, C. 781 R.I.C. 308, R.C. 1698
ALEXANDRIA DARPHANESİ			
M.S. 194			
198	IMP CAE L SEP SEV PERT AVG. Başı df. ve sakallı s.	FORT REDVCI COS II. Fortuna sl. oturur. Küre üzerinde dümen ve b.b. tutar. Lev. III, 15	B.M.C. 327, R.I.C. 350
LAODICEA AD MARE DARPHANESİ			
M.S. 198			
199	L SEP SEVERVS PER AVG. PM IMP XI. Başı df. ve sakallı s.	PARARAD TR P VI COS II PP. Trofe ve iki yanında oturmuş iki es'r.	B.M.C. 627
200	» »	SALVTI AVGG. Salus sl. oturur. Sağ elinde tuttuğu pateradan altara sarılmış yılanı besler.	B.M.C. 629, R.I.C. 497 a
M.S. 198 - 202 IMP XI PART MAX			
201 - 202	L SEPT SEV AVG IMP XI PART MAX. Başı df. ve sakallı s.	COS III PP. içtorya sl. yürür. Çeikenk ve palmiye tutar. Lev. III, 16	B.M.C. 657, R.I.C. 504
CAESAREA DARPHANESİ			
M.S. 201 - 210			
203	ATKAIΔEPTIM ΓEΘYHPOC. Başı df. ve sakallı s.	MHTPOKAICAPNE Ω. İmp veya Helios? sl. oturur. Sağ elinde dal tutar. Sol eli kaya üzerine yerleşmiş küre üzerinde. Alta ETIZ. Lev. III, 17	B.M.C. Galatia... 231 (altta ETIH)
JULIA DOMNA ROMA DARPHANESİ			
M.S. 196 - 202 - 211			
CARACALLA (M.S. 198 - 217)			
204 - 206	IVLIA AVGVSTA. Drapeli büstü s. Saçları dalgalı ve arkada halka şeklinde toplanmış.	DIANA LVCIFERA. Diana ayt., sl. omuzları üzerinde hilal, iki eliyle meşale tutar. Lev. IV, 1	B.M.C. 15, 17, C. 27 R.I.C. 548, R.C. 1735

No	Ön yüz	Arka yüz	Notlar
207	• •	FECVNDITAS. Fecund'tas sl. yerde oturur. Sağ elini yıldızlar serpiştirilmiş küre üzerine koyar. Sol elinde bağ çubuğu tutar. Etrafında 4 çocuk meyva takdim eder. Levha. IV, 2	B.M.C. 21, C. 35 R.I.C. 549
208	• •	FELICITAS. ayt., sl. caduceus ve asa tutar. Lev. IV, 3	B.M.C. 22, C. 47 R.I.C. 551, R.C. 1736
209 - 210	• •	FORTVNAE FELICI. Fortuna ayt., sl. caduceus tutar. Sol. kolunu dümene dayamış.	B.M.C. 24, C. 55 R.I.C. 552, R.C. 1737
211 - 212	• •	FORTVNAE FELICI. Fortuna sl. oturur. b. b. ve küre üzerinde dümen tutar.	B.M.C. 27, C. 58 R.I.C. 553
213	• •	HILARITAS. Hilaritas ayt., sl. uzun palmiye ve asa tutar. Lev. IV, 4	B.M.C. 33, C. 76 R.I.C. 555
214 - 216	• •	HILARITAS. Hilaritas ayt., sl. uzun palmiye ve b. b. tutar.	B.M.C. 31, C. 72 R.I.C. 556, R.C. 1739
217 - 218	• •	HILARITAS. Hilaritas, No. 214-216 nın benzeri. Fakat sağında ve solunda iki çocuk.	B.M.C. 17, C. 79 R.I.C. 557, R.C. 1740
219	• •	HILARITAS. Hilaritas ayt., sl. patera ve uzun palmiye tutar.	B.M.C. 33, C. 78 R.I.C. 558
220	• •	IVNO. Juno örtülü, ayt., sl. patera ve asa tutar. Solda yerde tavus kuşu.	B.M.C. 38, C. 82 R.I.C. 559
221	• •	IVNO REGINA. Juno, No. 220 nın benzeri.	B.M.C. 42, C. 97 R.I.C. 560, R.C. 1741
222 - 224	• •	MATER DEVM. Cybele kuleli taçlı taht üzerinde sl. oturur. Dal tutar. Sol kolunu taht üzerindeki davula dayar. İki yanında oturan iki arslan. Lev. IV, 5	B.M.C. 53, C. 123 R.I.C. 564, R.C. 1744
225 - 231	IVLIA AVGVSTA. • •	PIETAS AVGG. Pietas örtülü ayt., sl. yanan altar önünde ibadet eder. Sol elinde kutu tutar.	B.M.C. 63, 65, C. 150 R.I.C. 572

No	Ön yüz	Arka yüz	Notlar
232 - 235	» »	PIETAS PVBLICA. Pietas ayt. ellerini kaldırmış yanan altar önünde ibadet eder. Lev. IV, 6	B.M.C. 69, C. 156 R.I.C. 574, R. C. 1747
236 - 238	» »	PVDICITIA. Pudicitia örtülü sl. oturur. Sağ eli göğsünde, sol kolu sandalyenin üzerinde.	B.M.C. 74, C. 168 R.I.C. 576, R.C. 1748
239 - 242	» »	SAECVLI FELICITAS. Isis örtülü ayt., sl. sol ayağını pruvaya basar, iki eliyle çocuk Horus'u tutar. Solda altar. Lev. IV, 7	B.M.C. 76, C. 174 R.I.C. 577, R.C. 1749
243 - 247	» »	VENVS FELIX. Venus ayt. cepheden başı sl. elma tutar. Drapesini omuzuna getirir.	B.M.C. 87, C. 198 R.I.C. 580, R.C. 1751

LAODICEA AD MARE DARPANESI

M.S. 196 - 202

248 - 249	IVLIA AVGVSTA. Drapeli büstü s. Saçları dalgalı ve arkada halka şeklinde toplanmış.	VENVS FELIX. Venus ayt. sl. elma ve asa tutar. Lev. IV, 8	B.M.C. 619, 621, C. 197 R.I.C. 646
-----------	---	--	---------------------------------------

CARACALLA (M.S. 198 - 217)

ROMA DARPANESI

M.S. 196 - 197 ?CAESAR

250 - 251	M AVR ANTONINVS CAES Drapeli, çıplak başlı büstü s.	SECVRITAS PERPETVA. Minerva ayt. cepheden başı sl. sağ elini kalkanına dayar. Mızrak tutar. Lev. IV, 9	B.M.C. 181, C. 561 R.I.C. 2 (İkisinde de büst zırhlı.)
252	» »	SEVERI AVG P II FIL. Litus, kurban bıçağı, kurban vazosu, simpulum, serpmeye aleti.	B.M.C. 184, C. 587 R.I.C. 4
M.S. 196 veya 197 - 198			
253 - 254	M AVR ANTON CAES PONTIF. Drapeli, zırhlı çıplak başlı büstü s.	DESTINATO IMPERAT. Litus, başlık, öküz kafatası, simpulum. Lev. IV, 10	B.M.C. 193, C. 53 R.I.C. 6
255 - 256	» »	IMPERII FELICITAS. Felicitas ayt., sl. caduceus ve çocuk tutar. Lev. IV, 11	B.M.C. 199, C. 95 R.I.C. 9

No	Ön yüz	Arka yüz	Notlar
257	• •	MARTI VLTORI. Mars s. yürür. Mızrak ve trofe tutar.	B.M.C. 202, C. 154 R.I.C. 11
258	• •	PRINCIPI IVVENTVTIS. İmp ayt., sl. sopa ve mızrak tutar. Sağda trofe.	B.M.C. 208, C. 505 R.I.C. 13 b
M.S. 198			
259 - 260	IMP CAE M AVR .ANT AVG P TR P. Drapeli ve df. büstü s.	MINER VICTRIX. Minerva ayt., sl. Victorya ve mızrak tutar. Solda kalkan, sağda trofe. Lev. IV, 12	B.M.C. 113, C. 159 R.I.C. 25 a, R.C. 1824
M.S. 199 TR P II			
261	IMP CAES M AVR ANTON AVG. Dra- peli ve df. büstü s.	PONTIFEX TR P II. İmp. ayt., sl. küre üzerinde Victorya ve mızrak tutar. Yerde oturan esir.	B.M.C. 153, C. 406 R.I.C. 27 a
262	• •	SPES PVBLICA. Spes sl. yürür. Çiçek ve elbisesinin eteğini tutar. Lev. IV, 13	B.M.C. 183 (sayı.) C. 600, R.I.C. 28
263	ANTONINVS AVGVSTVS. Drapeli, zirhli ve df. büstü s.	PONT TR P II. Securitas s. altar önünde oturur. Sol elini başına dayamış sol eli ile asa tutar. Lev. IV, 14	B.M.C. 156 (zirhısız) C.498, R.I.C. 29
M.S. 200 TR P III			
264 - 266	ANTONINVS AVGVSTVS. Drapeli, ve df. büstü s.	PONTIFTR P III. İmp. (Sol gibi) ayt. küre ve mızrak tutar. Lev. IV, 15	B.M.C. 179, 181, C. 413, R.I.C. 30 a, R.C. 1840
TARİHSİZ M.S. 199 - 200			
267	ANTONINVS AVGVSTVS. Drapeli, ve df. büstü s.	FELICITAS AVGG. Felicitas ayt. sl. caduceus ve b.b. tutar.	B.M.C. 161, C. 61 R.I.C. 35
268	• •	RECTOR ORBIS. İmp (Sol gibi) No. 264 - 266 nın benzeri.	B.M.C. 165, C. 542 R.I.C. 39 a
269	• •	RECTORI ORBIS. İmp. (Sol gibi), No. 268 in benzeri.	B.M.C. 167, C. 547 R.I.C. 40
270	ANTONINVS AVGVSTVS. Drapeli, ve df. büstü s.	SECVRIT ORBIS. Securitas sl. oturur. başını sol eline dayar. Sağ elinde asa tutar. Lev. IV, 16	B.M.C. 187 (say*). C. 574, R.I.C. 44 a

No	Ön yüz	Arka yüz	Notlar
271	• •	SEVERI PII AVG FIL. İmp. askeri kıyafetli, ayt., sl. küre üzerinde Victorya ve mızrak tutar. Solda esir oturur. Lev. IV, 17	B.M.C. 172, C. 590 R.I.C. 45
272	• •	VICT AETERN. Victorya sl. yürür. İki eliyle çelenk tutar. Önünde kaide üzerinde kalkan.	B.M.C. 174 (zırhlı) C. 614, R.I.C. 47 b R.C. 1859
273 - 277	ANTONINVS PIVS AVG. Drapeli, zırhlı ve df. büstü s.	M.S. 201 TR P IIII PART MAX PONT TR P IIII. Ortada trofe ve iki yanında iki esir oturur. Lev. V, 1	B.M.C. 262, C. 175 R.I.C. 54 b, R.C. 1826
278	ANTONINVS PIVS AVG. Drapeli, zırhlı ve df. büstü s.	M.S. 202 TR P V PART MAX PON TR P V COS. No. 273 - 277 nin benzeri.	B.M.C. 233 (say.) C. 179 (PONT) R.I.C. 65
279	ANTONINVS PIVS AVG. Drapeli, zırhlı ve df. büstü s.	M.S. 205 TR P VIII PONTIF TR P VIII COS II. Mars ayt., sl. sağ ayağı miğfer üzerinde dal ve mızrak tutar. Lev. V, 2	B.M.C. 481, C. 420 R.I.C. 80 b, R.C. 1841
280 - 285	ANTONINVS PIVS AVG. Drapeli ve df. büstü s.	M.S. 206 TR P VIII PONTIF TR P VIII COS II. Mars askeri kıyafetli, ayt., sl. sağ elini yerdeki kalkanına dayamış, sol eli ile mızrak tutar. Lev. V, 3	B.M. C.497, C. 424 R.I.C. 83
286	ANTONINUS PIVS AVG. Drapeli ve df. büstü s.	M.S. 207 TR P X PORTIF TR P X COS II. Mars, No. 257 nin benzeri.	B.M.C. 542, C. 431 R.I.C. 88
287	• •	PONTIF TR P X COS II. İmp. (Virtus gibi) askeri kıyafetli ayt., s. sol ayağı miğfer üzerinde parazonium ve mızrak tutar.	B.M.C. 552, C. 440 R.I.C. 95, R.C. 1844
288 - 291	• •	PONTIF TR P X COS II. İmp. (Virtus), No. 267 nin benzeri. Fakat nehir tanrısına basar. Sağda elleri arkada bağlı iki esir. Lev. V, 4	B.M.C. 555, C. 441 R.I.C. 96

No	Ön yüz	Arka yüz	Notlar
		M.S. 208 TR P XI	
292 - 293	ANTONINVS PIVS AVG, Drepeli ve df. büstü s.	PONTIF TR P XI COS III. Mars ayt., s. sağ ayağı geride kalan ve mızrak tutar. Lev. V, 5	B.M.C. 569, C. 447 R.I.C. 100, R.C. 1845
		M.S. 209 TR P XII	
294	ANTONINVS PIVS AVG, Drapeli ve df. büstü s.	PONTIF TR P XII COS III. Virtus No. 287 nin benzeri.	B.M.C. 13, C. 464 R.I.C. 112, R.C. 1846
295	" "	PONTIF TR P XII COS III. İmp. sl. koşan at üzerinde düşmanına cirit sallıyor. Lev. V, 6	B.M.C. 14, C. 468 R.I.C. 113
		M.S. 201 - 210 ANTONINVS PIVS AVG	
		I. Grup M.S. 201 - 206	
296	ANTONINVS PIVS AVG, Drapeli ve df. büstü s.	CONCORDIA FELIX, İmp. ayt., sl. Plautilla ile tokalaşır. Sol elinde rulo tutar. Plautilla ayt. örtülü ve s. dur.	B.M.C. 272, C. 23 R.I.C. 124 a
297 - 299	AVG, Drepeli ve df. AVG, Drapeli ve df. büstü s.	FELICITAS AVGG. Felicitas, No. 267 nin benzeri.	B.M.C. 276, C. 64 R.I.C. 127
300	" "	INDVLGENTIA AVGG IN CARTH. Tanrıça Caelestis s. koşan arslan üzerinde yıldırım ve asa tutar. Arkada su fıçkıran kaya. Lev. V, 7	B.M.C. 281, C. 97 R.I.C. 130 a, R.C. 1818
301	" "	RECTOR ORBIS. İmp. (Sol gibi) No 268 in benzeri.	B.M.C. 289, C. 546 R.I.C. 141
302 - 303	" "	VICT PART MAX. Victorya sl. yürür. Çelenk ve palmiye tutar.	B.M.C. 296, C. 658 R.I.C. 144 a, R.C. 1862
304	" "	VICTORIA PARTH MAX. Victorya, No. 302 - 303 ün benzeri.	B.M.C. 298, C. 661 R.I.C. 45
305	" "	VIRTVS AVGG. Virtus ayt., sl. Victorya ve mızrak tutar.	B.M.C. 300, C. 666 R.I.C. 148
306 - 307	" "	VOTASVS CEPTA. İmp. örtülü, ayt., sl. sağ elinde tuttuğu patera ile 3 ayaklı altar önünde ibadet eder. Sol elinde rulo tutar.	B.M.C. 302, C. 688 R.I.C. 150

No	Ön yüz	Arka yüz	Notlar
		2. Grup M. S. 206 -210	
308	ANTONINUS PIVSAUG Df. başı s.	LIBERALITAS AVG VI Libera- litas ayt., sl. abacus ve b.b. tutar. Lev. V, 8	B.M.C. 509, C. 128 R.I.C. 158, R.C. 1820
309	» »	LIBERTAS AVG. Libertas ayt., sl. pleus ve asa tutar.	B.M.C. 512, C. 143 R.I.C. 161, R.C. 1821
310	» »	RESTITVTOR VRBIS. Roma sl. oturur. Palladium ve mızrak tutar. Sağda yerde kalkan.	B.M.C. 516, C. 549 R.I.C. 166 (Victorya tutar.)
311	» »	VIRTVS AVGG. İmp. (Vir- tus gibi) No. 288 -291 in benzeri.	B.M.C. 520, C. 670 R.I.C. 175, R.C. 1863
312	» »	VOTA SVSCEPTA XX. İmp. No. 306 -307 nin benzeri.	B.M.C. 526, C. 689 R.I.C. 179, R.C. 1865
		M.S. 212 TR P XV	
313	AVG. ANTONINUS PIVS AVG BRIT. Df. ve sakallı başı s.	P M TR P XV COS III P P. Her- kül çıplak, ayt., sl. sağ elinde dal, sol elinde topuz ve ars- lan postu tutar.	B.M.C. 37, C. 196 R.I.C. 192, R.C. 1829
314 - 315	» »	P M TR P XV COS III P P. Anona sl. oturur. Modius üs- tünde mısır koçanı ve b.b. tutar. Lev. V, 10	B.M.C. 43, C. 205 R.I.C. 195
		M.S. 213 TR P XVI	
316 - 317	ANTONINVS PIVS AVG BRIT. Df. ve sakallı başı s.	P M TR P XVI COS IIII P P. Herkül No. 313 ün benzeri.	B.M.C. 48, C. 220 R.I.C. 206 a
318 - 321	» »	P M TR P XVI COS IIII P P. Serapis, başında polos giyili ayt., sl. sağ elini kaldırmış sol elinde asa tutar. Lev. V, 11	B.M.C. 50, C. 211 R.I.C. 208 a, R.C. 1830
322 - 323	» »	P M TR P XVI COS IIII P P. Libertas, No. 209 un benzeri.	B.M.C. 53, 224 R.I.C. 209 a, R.C. 1833
		TARİHSİZ M. S. 210 - 213	
324	ANTONINVS PIVS AVG BRIT. Df. ve sakallı başı s.	FIDEI EXERCITVS. Fides ayt. sl. standart ve lejyon kartalı tutar. Sağda standart. Lev. V, 12	B.M.C. 71, C. 76 R.I.C. 213
325	» »	FIDEI EXERCITVS. Fides her iki elinde standart tutar.	

No	Ön yüz	Arka yüz	Notlar
326	• •	INDVLG FECVNDÆ. Indulgentia sl. oturur. Sağ elini uzatmış sol elinde asa tutar. Lev. VI, 1	B.M.C. 74, C. 104 R.I.C. 214, R.C. 1819
327	• •	MARTI PACATORI. Mars, ayt., başı sl. dal ve mızrak tutar. Sol elini kalkanına dayar.	B.M.C. 81, C. 149 R.I.C. 222, R.C. 1823
328 - 331	• •	MARTI PROPVGNATORI. Mars, No. 286 nin benzeri.	B.M.C. 87, C. 150 R.I.C. 223, R.C. 1823
332 - 338	• •	MONETA AVG. Moneta ayt., sl. terazi ve b.b. tutar.	B.M.C. 90, C. 165 R.I.C. 224, R.C. 1825
339	• •	PROFECTIO AVG. İmp. askeri kıyafetli, ayt., sl. iki eliyle mızrak tutar. Arkada 2 standart. Lev. VI, 2	B.M.C. 98, C. 508 R.I.C. 225
340	• •	PROFECTIO AVG. İmp. No. 339 un benzeri.	B.M.C. 96, C. 509 R.I.C. 226
341	• •	PROVIDENTIAE DEORUM. Providentia ayt., sl. küre üzerinde değnek ve asa tutar.	B.M.C. 99, C. 529 R.I.C. 227, R.C. 1853
342 - 343	• •	VICTORIAE BRIT. Victoria, No. 302 - 303 ün benzeri.	B.M.C. 105, C. 632 R.I.C. 231, R.C. 1861
<u>TARİHSİZ M.S. 213</u>			
344 - 345	ANTONINVS PIVS FEL AVG. Df. ve sakallı başı s.	MONETA AVG. Moneta, No. 332 - 338 in benzeri. Lev. VI, 3	B.M.C. 63, C. 166 R.I.C. 236
<u>M.S. 214 TR P XVII</u>			
346	ANTONINVS PIVS AVG GERM. Df. ve sakallı başı s.	PM TR P XVII COS IIII P P. Jupiter çıplak, ayt., başı sl. yıldırım ve asa tutar. Kartal. Lev. VI, 4	B.M.C. 94C 238 R.I.C. 240, R.C. 1834
347 - 348	• •	P M TR P XVII COS IIII P P. İmp. ayt., sl. dal ve asa tutar.	B.M.C. 99 (Senato Genus) C. 247, R.I.C. 246
<u>M.S. 215 TR P XVIII</u>			
349	ANTONINVS PIVS AVG GERM. Df. ve sakallı başı s.	P M TR P XVIII COS IIII P P. Asklepius ayt., sl. değneğe sarılmış yılan tutar. Sağda yerde küre. Lev. VI, 5	B.M.C. 103, C. 302 (Germ unutulmuş) R.I.C. 251
350	• •	P M TR P XVIII COS IIII P P. Apollo çıplak, mantosu omuzundan sarkar, ayt., sl. dal ve altar üzerinde lir tutar.	B.M.C. 107, C. 282 R.I.C. 254, R.C. 1835

No	Ön yüz	Arka yüz	Notlar
351	ANTONINVS PIVS AVG GERM. Df. ve sakallı başı s.	P M TR P XVII COS IIII P P. Fides, No. 325 in benzeri.	B.M.C. 145, C. 135 R.I.C. 226, R.C. 1837
<u>M.S. 216 TR P XVIII</u>			
352	ANTONINVS PIVS AVG GERM. Df. ve sakallı başı s.	P M TR P XVIII COS III P P. Jupiter çıplak, ayt., başı sl. yıldırım ve asa tutar. Lev. VI, 6	B.M.C. 156, C. 337 R.I.C. 275 a
353 - 354	• •	P M TR P XVIII COS IIII P P. Serapis, No. 318 - 321 in benzeri.	B.M.C. 168, C. 348 R.I.C. 280 c
355 - 356	• •	P M TR P XVIII COS IIII P P. Sol, ayt., cepheden, başı sl. sağ elini kaldırmış sol elinde küre tutar.	B.M.C. 172, C. 359 R.I.C. 281 b, R.C. 1838
<u>M.S. 217 TR P XX</u>			
357	ANTONINVS PIVS AVG GERM. Df. ve sakallı başı s.	P M TR P XX COS IIII P P. Serapis, polos giyili, ayt., başı sl. çelenk ve asa tutar.	B.M.C. 188, C. 382 R.I.C. 289 c, R.C. 1839
358	• •	P M TR P XX COS IIII P P. Serapis başı poloslu, sl. oturur. Mısır koçanı (?), asa tutar. Lev. VI, 7	B.M.C. 189, C. 385 R.I.C. 291 b
<u>TARİHSİZ M.S. 213 - 217</u>			
359	ANTONINVS PIVS AVG GERM. Df. ve sakallı başı s.	INDVLGENTIAE AVG. Indulgentia sl. oturur. Patera, asa tutar. Lev. VI, 8	B.M.C. 68, C. 103 R.I.C. 300
360 - 361	• •	LIBERAL AVG VIII. Liberalitas, No. 308 in benzeri. Lev. VI, 9	B.M.C. 70, C. 139 R.I.C. 302
362 - 364	• •	MARTI PROPVGNATORI. Mars, No. 328 - 331 in benzeri.	B.M.C. 72, C. 152 R.I.C. 307
365	• •	MONETA AVG. Moneta, No. 332 - 338 in benzeri.	B.M.C. 74, C. 167 R.I.C. 308
366	• •	VENS VICTRIX. Venüs, ayt., başı sl. Victorya ve asa tutar. Miğfer üzerindeki kalkanına dayanır.	B.M.C. 82, C. 608 R.I.C. 311 c
367	• •	VICT PARTHICA. Victorya s. zırh üzerinde oturur. V0. XX yazılı kalkan tutar. Arkasında kalkan, ayağı miğfer üzerinde. Altta hançer ve mızrak.	B.M.C. 89, C. 656 R.I.C. 314 a

LAODICEA AD MARE DARPHANESI

M.S. 196-197

No	Ön yüz	Arka yüz	Notlar
368	M AVR ANTON CAES PONTIF. Drapeli, zırlı, çıp- lak başlı büstü s.	PRINCIPI IVENTVTIS. İmp. askeri kıyafetli, ayt., sl. sopa ve mızrak tutar. Sağda trofe. Lev. VI, 10	B.M.C. 458, C. 505 R.I.C. 329
M.S. 198			
369	IMP C AVR ANTONINVS PONT AVG. Drapeli, zırlı ve Df. büstü s.	SECVRITAS PVBLICA. Securi- tas, sl. oturur. Küre tutar. Sol kolu sandalyenin üzerin- dedir. Lev. VI, 11	B.M.C. 647, C. 568 R.I.C. 332
TARİHSİZ M.S. 200-201			
370	ANTONIVS AVGVSTVS. Drape- li, zırlı Df. büstü s.	VIRT AVGG. Virtus miğferli ayt. başı sl. Victorya ve mız- rak tutar.	B.M.C. 710, R.I.C. 354, R.S.C. 664 a
PLAUTILLA M.S. 202-205 (?)			
ROMA DARPHANESİ			
371	PLAVTILLAE AVGVSTAE. Drape- li büstü s. Dalgalı saçları aşağıya doğ- ru taranarak ense- de toplanmış.	CONCORDIAE AETERNAE. İmp. ayt., sl. Plautilla ile tokalaşı- yor. Plautilla ayt., s. Lev. VII, 1	B.M.C. 402, C. 30 R.I.C. 361, R.C. 1898
372	• •	PROPAGO IMPERI. İmp. ayt. sl. Plautilla ile tokalaşıyor. Plautilla ayt., s.	B.M.C. 408, C. 22 R.I.C. 362, R.C. 1902
373	PLAVTILLAE AVGVSTA. Drape- li büstü s. Dalgalı saçları aşağıya doğ- ru taranarak ense- de toplanmış.	PIETAS AVG. Pietas ayt., başı s. çocuk ve asa tutar. Lev. VII, 2	B.M.C. 422, C. 16 (Plautilla) R.I.C. 367, R.C. 1901
374 - 375	• •	VENVS VICTRIX. Venüs ayt., üst kısmı çıplak, başı sl. el- ma ve palmiye tutar. Sağda yerde duran kalkanına dayanır. Solda Cupid ayt., miğfer (?) tutar.	B.M.C. 429, C. 25 R.I.C. 369
JULIA DOMNA M.S. 211-217			
ROMA DARPHANESİ			
376 - 378	IVLIA PIA FELIX AVG. Drapeli büstü s. Dalgalı saçları ya- tay yivli, arkada bağ- lanarak simit yapı- lmış. Altında örgü.	DIANA LVCIFERA. Diana ayt., başı sl. iki eliyle yanan meşa- le tutar.	B.M.C. 1, C. 32 R.I.C. 373 a

No	Ön yüz	Arka yüz	Notlar
379 - 380	• •	MAT AGG MAT SEN M PART. Julia ayt., başı sl. dal ve asa tutar. Lev. VII, 3	B.M.C. 11, C. 114 R.I.C. 380
381	• •	MATRI DEVM. Cybele kuleli taçlı ayt., başı sl. davul ve asa tutar. Sol kolunu sütuna dayar. Solda arslan.	B.M.C. 15, C. 137 R.I.C. 382
382 - 385	• •	VESTA. Vesta örtülü ayt., sl. palladium ve asa tutar. Lev. VII, 4	B.M.C. 29, C. 230 R.I.C. 390
		GETA (M.S. 209 - 212) ROMA DARPANESİ M.S. 200 - 202	
386 - 389	P SEPT GETA CAES PONT Drapeli çıplak başlı büstü s.	FELICITAS AVGG. Felicitas ayt. başı sl. caduceus ve b.b. tutar.	B.M.C. 218, C. 36 R.I.C. 8, R.C. 1910
390 - 392	• •	FELICITAS PVBLICA. Felicitas, No. 386 - 389 un benzeri.	B.M.C. 220, R.I.C. 9 a R.S.C. 38 a
393 - 394	• •	PRINC IVENTVTIS. İmp. askeri kıyafetli, ayt., başı sl. değnek ve mızrak tutar. Sağda trofe. Lev. VII, 5	B.M.C. 234, C. 157 R.I.C. 18 (dal) R.S.C. 157 b
395 - 396	• •	SECVRIT IMPERII. Securitas sl. oturur. Sağ elinde küre tutar. Sol kolunu tahtın kenarına dayar.	B.M.C. 240, C. 183 R.I.C. 20, R.C. 1920
		<u>M.S. 203 - 208</u>	
397	P SEPTIMIVS GETA CAES. Drapeli zırlı, çıplak başlı büstü s.	PONTIF COS. Minerva, ayt., başı sl. kalkanına dayanır. Mızrak tutar. Lev. VII, 6	B.M.C. 446, C. 104 R.I.C. 34 a, R.C. 1915
398 - 399	GETA CAES PONT COS. Drapeli, zırlı, çıplak başlı büstü s.	VOTA PVBLICA. İmp. ayt., başı sl. elinde tuttuğu patera ile yanan altar önünde ibadet eder.	B.M.C. 442, C. 230 R.I.C. 38 b
		<u>TARİHSİZ (M.S. 203 - 208)</u>	
400 - 401	P SEPTIMIVS GETA CAES Drapeli, çıplak başlı büstü s.	MINERV SANCT. Minerva, No. 397 nin benzeri.	B.M.C. 245 (say.) C. 83 R.I.C. 45
402	• •	MINERVA. Minerva, No. 400 - 401 in benzeri.	B.M.C. 454, C. 77 R.I.C. 46

No	Ön yüz	Arka yüz	Notlar
403	• •	NOBILITAS. Nobilitas ayt., başı s. asa ve palladium tutar. Lev. VII, 7	B.M.C. 226, C. 90 R.I.C. 46, R.C. 1913
404 - 407	• •	PROVID DEORVM. Providentia ayt. başı sl. küre üzerinde çubuk ve asa tutar.	B.M.C. 458, C. 170 R.I.C. 51, R.C. 1919
M.S. 209 (Erken) COS II			
408	P SEPTIMIVS GETA CAES Drapeli, çıplak başlı, sakallı başı s.	PONTIF COS II. Genius çıplak, ayt., başı sl. elinde tuttuğu patera ile yanan altar önünde ibadet eder, sağ elinde mısır koçanı tutar. Lev. VII, 8	B.M.C. 579, C. 114 R.I.C. 59 b, R.C. 1916
M.S. 210 TR P II COS II			
409	IMP CAES P SEPT PIVS AVG. Df. ve sakallı başı s.	PONTIF TR PII COS II. Genius, No. 408 in benzeri. Lev. VII, 9	B.M.C. 43, C. 129 R.I.C. 70 b
M.S. 211 TR P III COS II			
410	P SEPT GETA PIVS AVG BRIT. Df. ve sakallı başı s.	FORT RED TR P III COS II. Fortuna sl. oturur. dümen ve b.b. tutar. Tahtın altında tekerlek.	B.M.C. 118, C. 51 R.I.C. 75
411 - 412	• •	FORT RED TR P III COS II PP. Fortuna s. uzanmış sağ kolunu tekere dayar, b.b. tutar. Lev. VII, 10	B.M.C. 11, C. 62 R.I.C. 77
413	P SEPT GETA PIVS AVG BRIT. Df. ve sakallı başı s.	TR P III COS II P P. Pax ayt., başı sl. sağ elini kaldırmış meşale tutar. Sol elinde küre.	B.M.C. 17, C. 200 R.I.C. 81 (Providentia?)
M.S. 210 - 212			
414	P SEPT GETA PIVS AVG BRIT. Df. ve sakallı başı s.	LIBERALITAS AVG V. Liberalitas ayt., başı sl. abacus ve b.b. tutar. Lev. VII, 11	B.M.C. 65, C. 68 R.I.C. 88
LAODICEA AD MARE DARPANESİ			
M.S. 198 - 200			
415	L SEPTIMIVS GETA CAES. Drapeli ve çıplak başlı büstü s.	SPEI PERPETVA. Spes sl. yürür, Sağ elinde çiçek tutar. Sol eli ile elbisesinin eteğini kaldırır. Lev. VII, 12	B.M.C. 689, C. 192 R.I.C. 96, R.C. 1921

No	Ön yüz	Arka yüz	Notlar
MACRINUS (M.S. 217 - 218)			
ROMA DARPHANESİ			
M.S. 217 TR P			
416	IMP C M OPEL SEV MACRINVS AVG. Df. zırhlı, sakallı büstü s.	VOTA PVBL PM P. Felicitas ayt., başı sl. caduceus ve asa tutar. Lev. VIII, 1	B.M.C. 2, C. 147 R.I.C. 6, R.C. 1961
ANTIOCH DARPHANESİ			
M.S. 218 TR P II COS			
417 - 418	IMP C M OPEL SEV MACRINVS AVG. Df. zırhlı, sakallı büstü s.	PONTIF MAX TR P II COS II P P. Fides ayt., başı s. sağ ayağı miğfer üzerinde, iki elin- de standart tutar.	B.M.C. 53, C. 96 R.I.C. 43
419	»	FELICITAS TEMPORVM. Feli- citas ayt., başı sl. uzun cadu- ceus ve b.b. tutar.	B.M.C. 63, C. 15 R.I.C. 60, R.C. 1951
420	»	IOVI CONSERVATORI. Jüpiter ayt. başı sl. yıldırım ve asa tutar.	B.M.C. 66, C. 33 R.I.C. 72
421	»	PROVIDENTIA DEORVM. Provi- dentia ayt., başı sl. değnek ve b.b. tutar. Yerde küre. Lev. VIII, 2	B.M.C. 74, C. 108 R.I.C. 80
422	»	SECVRITAS TEMPORVM. Se- curitas ayt., başı sl. asa tu- tar. Sol kolunu sütuna dayar. Lev. VIII, 3	B.M.C. 79, C. 122 R.I.C. 92, R.C. 1959
ELEGABALUS (M.S. 218 - 222)			
ROMA DARPHANESİ			
TARİHSİZ M.S. 218 - 219			
423	IMP CAES M AVR ANTOMINVS AVG. Df. ve Drapeli büstü s.	SALVS ANTONINI AVG. Salus ayt., başı s. sağ elinde tuttuğu yılanı besliyor. Lev. VIII, 4	B.M.C. 28, 256 R.I.C. 140
TARİHSİZ M.S. 220 - 222			
424	IMP ANTONINVS PIVS AVG. Df. ve Drapeli büstü s.	FORTVNAE REDVCI. Fortuna ayt. başı sl. dümen ve b.b. tu- tar. Yerde küre.	B.M.C. 204, C. 50 R.I.C. 83, R.C. 1998
425	»	LIBERTAS AVG. Libertas ayt., başı sl. pleus ve asa tutar. Sol sahada yıldız.	B.M.C. 222, C. 92 R.I.C. 107, R.C. 2003

JULIA PAULA (M.S. 219 - 220)

ROMA DARPHANESİ

- 426 IVLIA PAVLA AVG. DRAPELI BÜSTÜ S. DALGALI SAÇLARI ÖRÜLEREK ARKADA BAĞMIŞ. CONCORDIA. Concordia sl. oturur. Sağ elinde patera tutar. Sol kolunu tahtın kenarına dayar. Sol sahada yıldız. Lev. VIII, 5 B.M.C. 172, C. 6 R.I.C. 211, R.C. 2049

JULIA SOAEMAIS (M.S. 218 - 222)

ROMA DARPHANESİ

- 427 IVLIA SOAEMAIS AVGUSTA. DRAPELI BÜSTÜ S. DALGALI SAÇLARI ARKADA ÖRÜLEREK TOPUZ YAPILMIŞ. IVNO REGINA, Juno örtülü, stephane giyili, ayt., başı s. asa ve palladium tutar. B.M.C. 41, C. 3 R.I.C. 237, R.C. 2069

SEVERUS ALEXANDER (M.S. 228 - 235)

ROMA DARPHANESİ

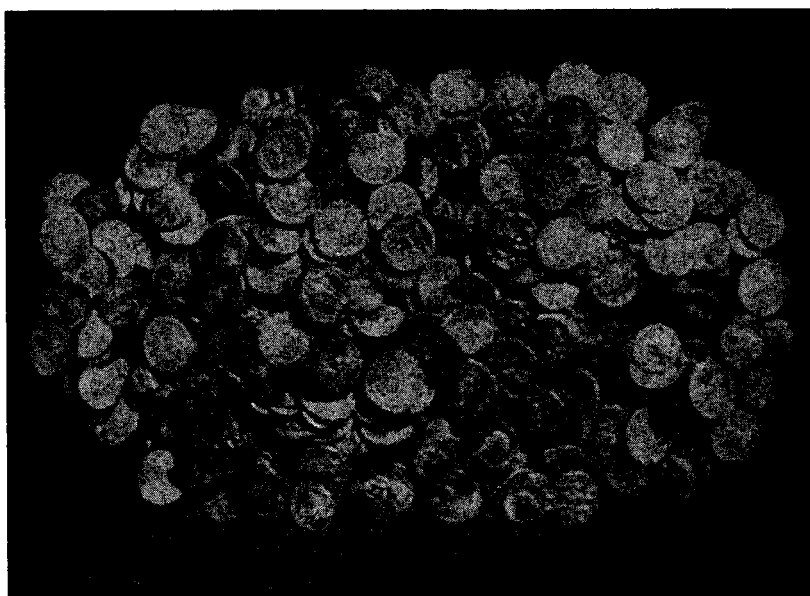
- 428 IMP SEV ALEXAND AVG. DF. ÇELENKLI BAŞI S. VIRTUS AVG. İmp. askerî kıyafetli, ayt., sl. sağ ayağı miğfer üzerinde küre ve mızrak tutar. Lev. VIII, 7 C. 586 R.I.C. 226, R.C. 2142

MAXIMINUS I (M.S. 235 - 238)

ROMA DARPHANESİ

M.S. 235 - 236

- 429 MAXIMINVS PIVS AVG GERM. DF., DRAPELI VE ZIRHLI BÜSTÜ S. PAX AVGVSTI. Pax ayt., başı sl. dal ve asa tutar. Lev. VIII, 8 C. 37, R.I.C. 19, R.C. 2240



Res. 1



Res. 2

SULAKYURT DEFİNESİ (M.S. 155 - 236)



1



2



3



4



5



6



7



8



9



10



11



12



13



14



15



16

ANTONINUS PIUS (Roma), SEPTIMIUS SEVERUS (Roma)



1



2



3



4



5



6



7



8



9



10



11



12



13



14



15



16



17

SEPTIMIUS SEVERUS

(Roma, Alexandria, Laodicea ad Mare, Caesarea)



1



2



3



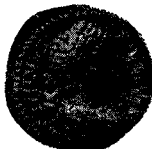
4



5



6



7



8



9



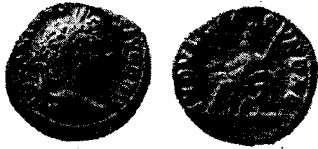
10



11



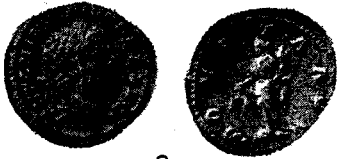
12



1



2



3



4



5



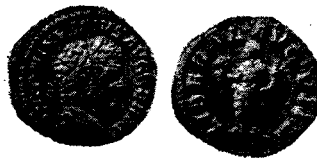
6



7



8



9



10



11



1



2



3



4



5



6



7



8



9



10



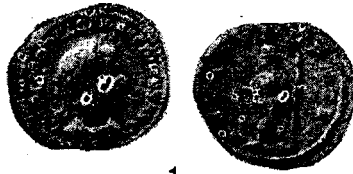
11



12



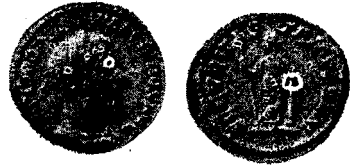
PLAUTILLA (Roma), JULIA DOMNA (Roma)
GETA (Roma, Laodicea ad Mare)



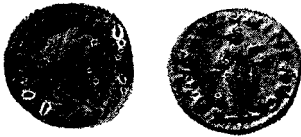
1



2



3



4



5



6



7



8

**MACRINUS (Roma Antloch), ELEGABALUS (Roma)
JULIA PAULA (Roma), JULIA SOAEMAIIS (Roma)
SEVERUS ALEXANDER (Roma) MAXIMINUS I (Roma)**