

ANKARA MİLLİ KÜTÜPHANE'DE BULUNAN
ŞEYH HAMDULLAH'A AİT BİR KUR'AN-I KERİM¹

*Nuray DEMİRBİLEK GÖKDOĞAN**

Özet

Kitap sanatlarımız içerisinde yer alan tezhip sanatının uygulama alanlarının başında el yazmaları, el yazmalarının içinde de en çok Kur'an-ı Kerim'ler başta gelir. Bu değerli eserlerden birisi de Ankara Milli Kütüphane'de 6375 numara ile kayıtlı eser, Hattat Şeyh Hamdullah'ın kaleminden çıkan bir Kur'an-ı Kerimdir. Mushaf 210 x148 mm ölçülerinde nesih hattı ile 13 satır üzerine tertip edilmiş olup, 368 varaktır. Nohudî renkte ve âhârlı kâğıt üzerine is mürekkebiyle, sûre başlıkları ise üstübeç mürekkebiyle yazılmıştır. Eserin zahriye ve serlevha sayfaları nefis tezhiplidir. Serlevhadan sonraki Bakara suresinin ilk iki sayfası halkâr tarzında tezhipli, ayrıca sure başlarında ve güllerinde tezhip bulunmaktadır.

Anahtar Kelimeler: Tezhip, Zahriye, Serlevha, Şeyh Hamdullah

A COPY OF THE HOLY QUR'AN BY SHEIKH HAMDULLAH
AT THE ANKARA NATIONAL LIBRARY

Abstract

Manuscripts are the leading field of application for the art of illumination, one of our script styles, the manuscripts of the Holy Qur'an are the most common examples. One of these valuable artworks is a copy of the Holy Qur'an penned down by Calligrapher Sheikh Hamdullah, and registered at Ankara National Library, by registration number 6375. This copy has been composed on 13 lines, with a naskh style script of 210 x 148 mm dimensions, and it has 368 foils. It has been scripted on chick pea coloured, specially sized paper for calligraphy using fume ink, and the surah titles have been written by using white lead ink. The inner cover and caption pages of the work are in illuminated manuscript style. The first two pages of Surat al-Baqarah, following the caption page, is in golden halkar style, and there are illuminations at the surah beginnings and roses.

Keywords: Illimination, Zahriye, Serlevha, Şeyh Hamdullah

¹ Bu makale 22-24 Mart 2012 tarihleri arasında I. Uluslararası Kitap Sanatları Sempozyumu'nda sözlü bildiri olarak sunulmuştur.

* Öğretim Görevlisi, Süleyman Demirel Üniversitesi, Gönen Meslek Yüksekokulu, El Sanatları Bölümü, Gönen -Isparta. ndbilek@gmail.com

GİRİŞ

Kitap sanatlarımız içerisinde yer alan tezhip sanatının uygulama alanlarının başında el yazmaları, el yazmalarının içinde de en çok Kur'an-ı Kerim'ler başta gelir.

Türk sanatkarları eserlerinde, sadelik içinde ahengi bularak karmaşadan, teferruattan uzak, seyredene huzur veren bezemeleri meydana getirmişlerdir (Çiçek Derman, 2012: 1). Bu değerli bezemelerin başında da Kur'an-ı Kerim bezemeleri önem arz eder. Kur'an-ı Kerimlerin bezenmesinin en erken örnekleri VIII - IX. Yüzyıllarda görülmeye başlanmış, bu dönemden itibaren de gelişerek devam etmiştir (Faruk Taşkale, 2009: 17).

Hazırlanan bu değerli el yazmalarının pek çoğu kitap sanatlarımızın en güzel örneklerini ihtiva etmektedirler. Bu kültür ve sanat miraslarımızı barındıran yazma eser kütüphanelerinden biri de, Ankara'da bulunan Milli Kütüphane'dir.

Ankara Milli Kütüphane'de hat, tezhip, minyatür ve ebrû sanatlarının eşsiz örnekleri ile bezeli pek çok el yazması eser vardır. Bunlardan biride Kütüphanenin yazmalar koleksiyonuna 6375 envanter numarası ile kayıtlı Hattat Şeyh Hamdullah'ın kaleminden çıkan bir Kur'an-ı Kerim dir. Ketebe sayfasında (v. 370b) Hattat Şeyh Hamdullah'ın imzası olup, eserin istinsah tarihi belli değildir (Resim 7).

Osmanlılarda hat sanatının başlama noktası sayabileceğimiz Şeyh Hamdullah 1429-1520 yılları arasında yaşamıştır. Şeyh aklâm-ı sitte denilen altı cins yazıda üstat olmuş ve 47 adet Kur'an-ı Kerim onun kaleminden çıkmıştır (Uğur Derman, 1990: 2). Hattat Şeyh Hamdullah, Osmanlı Türk hattatlarının babası sayılır (Ali Alparıslan, 1999: 34). Bu dönemde Şeyh Hamdullah gibi üstün yetenekli bir hattatın yetişmesi onun yazdığı mükemmel Kur'anların özenle süslenmesi tezhip sanatının gelişmesini önemli yönde etkilemiştir (İlhan Özkeçeci ve Şule Bilge Özkeçeci, 2007: 43).

Eserin Genel Özellikleri

Kur'an-ı Kerim 210 x148 mm. ölçülerinde nesih hattı ile 13 satır üzerine yazılmış olup, 368 varaktır. Nohudi âhârlı kâğıt üzerine is mürekkebiyle, sûre başlıkları ise üstübeç mürekkebiyle yazılmıştır.

Eserin zahriye ve serlevha sayfaları nefis tezhiplidir. Serlevhadan sonraki Bakara suresinin ilk iki sayfası halkâr tarzında tezhipli, ayrıca sure başlarında ve güllerinde tezhip bulunmaktadır. Eserdeki yazı alanı 138 x 78 mm. dir. Müzehhip bilgilerine ulaşamadığımız bu eserin tezhibi XVI. yüzyıl klasik dönem özelliği taşımaktadır.

Şemse salbek, köşebent ve miklebi bulunan kitap kabı kahverengi deri rengindedir. Kabın

sırtı ve sertabı yıpranmış durumdadır. Şirazesi dağınıktır. Alt ve üst kapakların tezyinatı aynıdır. Kapakların tam ortasında yer alan mekik şeklinde salbekli şemse motifinin dört tarafında köşebentler yer alır. Alttan ayırma şemse tekniği ile hazırlanan söz konusu şemse; motiflerin kabartma olmasından dolayı, gömme şemse özelliği de taşımaktadır. Bezeme ¼ oranında simetrik olup, içleri yüksek kabartma olarak kalıpla yapılmış bitkisel karakterde bezenmiş dalların yanı sıra tek yapraklar, hatâyiler, goncalar ve bulut motifi görülür. Zemin altın yaldızlıdır.

Köşebentler hatâyî, gonca, tek yaprak ve bulutlarla bezenmiş olup, etrafını altın cetvel ve bordürler çevreler. Kabın sırt kısmını S şeklinde ritmik olarak sıralanmış dişli yapraklar süsler. Miklep kısmı kab tezyinatının ½ simetriğidir. Ortadaki küçük şemse hatâyî ve bulut motiflidir (Resim 1). Kabın iç kısmı yeşil zemin üzerine ezme altınla, fırça kullanarak geometrik çizgiler çizilmiş Zilbahar (Mine Esiner Özen,1998: 23) tekniğinde süslenmiştir. Bu geometrik süsleme altın zencerek geçmelerle tamamlanmıştır (Resim 2).

Zahriye Sayfaları

Sekiz kollu yıldız tarzı şemse bezemesi yapılmış olup, her iki sayfa bezemesi de aynıdır. Göbekte altın zemin üzerine üstübeç mürekkeple üç satır halinde “İnnel Kur’an-ı Kerim fi kitab-i tekevvün” yazılmıştır. Yazı aralarına beyne’s sütün yapılmış olup, bu alan altın dendanlarla çevrelenmiştir. Ayırma rumeli alanlarda, pembe, sarı, mavi, penç ve hatâyilerden oluşan kompozisyon bulunur. Zeminde altın ve mavi dengeli olarak kullanılmıştır. Bezeme bulutlu zarif tığlarla tamamlanmıştır.

Karşı sayfada aynı ölçü ve renklerde yapılan şemsenin içinde yine altın zemin üzerine siyah tahrirli üstübeç mürekkeple “la yemeshuille’l-mutahharun, tenzîlunminrabbil-âlemin” âlemlerin rabbinden indirilmiştir, sadece temizler dokunabilir mealinde bir beyan yer alır. (Resim 3).

Serlevha Sayfaları

Simetrik olarak düzenlenen her iki sayfa bezemesi, klasik dönem özelliklerini yansıtmaktadır. Birbiriyle aynı desen ve renkte bir bütünlük içerisinde tezyin edilmiştir. Yazı, nesih hattıyla dikdörtgen bir form içerisine is mürekkebi ile yazılmıştır. Satır aralarında beyne’s-sütün yapılmıştır. Yazı alanını sınırlayan ince pervaz lacivert renktedir.

Yazılı alanın altında ve üstünde bulunan sûre başlığı tezhibinin ortasında, ayırma rumi ve dendanlarla oluşturulmuş altın zeminli paftada üstübeç mürekkebiyle “süret’ül-Fatihah’ül-kitab” yazılmış, alttaki dikdörtgen alana da ayet sayıları yazılmıştır. Karşı sayfada “Suret’ül-Sayfa 137

Bakara mietani ve sittün ve semanuneayeten” yazılıdır. Ortadaki dikdörtgende Bakara suresinin ilk üç ayeti bulunur. Tezhip deseni ¼ oranında simetriktir. Stilize bulut, penç, gonca ve yaprak motifleri kullanılmıştır. Koltuk bezemesi karşılıklı üç iplik kenar bezemesi ile bezenmiştir.

Serlevha tezhibinin dış pervazında desen simetriktir. Desende dendanlarla zemin ayırması yapılmıştır. İçinde ayırma rumilerin bulunduğu altın zeminli paftalar yer alır. Bulutlar pembe, mavi penç ve hatâyiler lacivert zeminin içini doldurur. Uç kısımlar altın dendan ve tepeliklerle son bulurken, lacivert tığlar sayfaya zariflik kazandırmıştır (Resim 4).

Kur’an-ı Kerim’in serlevha sayfasından sonraki 3a-4b sayfalarında yani Bakara suresinin devamı olan ilk iki sayfa halkâr tekniğinde bezenmiş olup, sayfalar karşılıklı simetriktir. İtir yaprağı motifi, penç ve yapraklarla altın akıtma ile zarif ve şık bir kompozisyon uygulanmıştır. Ayrıca bu sayfalarda aşer gülleri bulunmaktadır. Bu güller oval şekilde lacivert zeminli tek ucu tığla süslenmiştir (Resim 5).

Sure Başlıkları

Kur’an’da sure başlarında yer alan alanların ortasında altın zeminli paftaya üstübeç mürekkebiyle surelerin ismi ve ayet sayıları yazılmıştır. Paftaların sağına ve soluna lacivert zemin üzerine ayırma rumi, tepelik ve çeşitli motiflerle müzehhep paftalar yapılmış olup her biri farklı formda kullanılmıştır (Resim 6).

Güller ve Duraklar

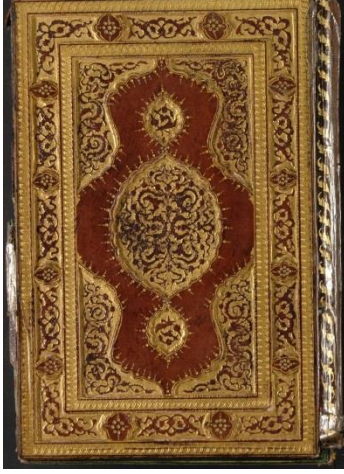
Kur’an’da; cüz, hizip, aşır, secde ve nokta gülleri kullanılmıştır. Aşır gülleri, oval dendanlı lacivert zemin üzerine helezonlu serbest kompozisyon düzenlemeleri ile süslenmiştir. Zemin üzerine üstübeç mürekkebiyle aşır, hizip ve cüz gülü oldukları belirtilmiştir. Uçları lacivert tığlarla süslenmiştir. Hizip gülleri yine şemse şeklinde altın zemin üzerine yapraklarla serbest kompozisyon düzenlemeleri ile yapılmıştır. Uçları tığlıdır. Duraklar (noktalar), altın ve lacivert üzerine salyangoz biçimi helezon kıvrımlarıyla yapılmıştır. Durak harfleri kırmızı (lâl) mürekkeple yazılmıştır (Resim 5 ve Resim 6).

Ketebe Kaydı

Kur’an’ın ketebe sayfasında farklı sayfa düzeni vardır. “Nas Suresi” nden sonra altınla yazılıp siyah mürekkeple tahrirlenmiş ketebe metni bulunur. Yazı araları altın kullanılarak çift tahrir tekniği ile serbest helezon ve yapraklarla süslenmiştir (Resim 8).

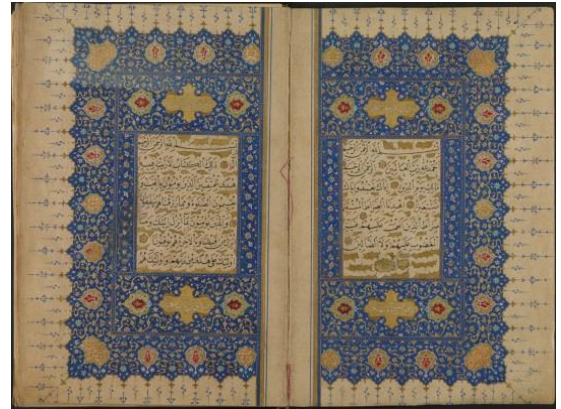
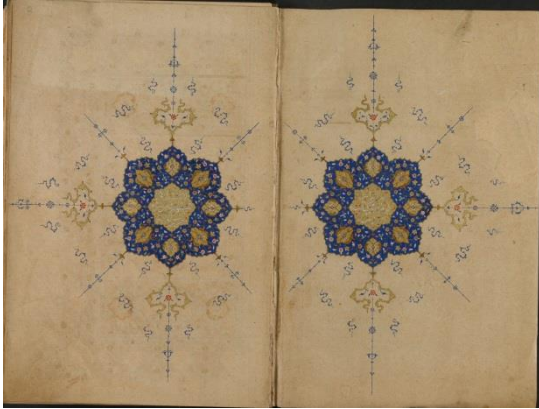
SONUÇ

Zamanımıza kadar temiz bir durumda korunarak gelebilen bu Kur'an-ı Kerim, kabı ve tezhibiyle kültürel mirasımızın değerli kaynaklarından birisini teşkil etmektedir. Ketebe kaydının bulunmasına karşın eserin müzehhip kaydının bulunmaması sebebiyle eserin nakışhaneden çıkma bir eser olduğu tahmin edilmektedir. Eser kabıyla ve tezhibiyle XVI. yüzyıla tarihlenebilir. Eser, klasik renk ve desen özelliği ile önemli bir ışıktır.



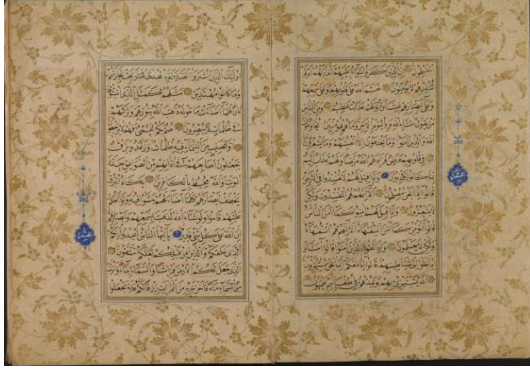
Resim 1: Ankara Milli Kütüphane'de Bulunan Şeyh Hamdullah'a Ait Kur'an-ı Kerim'in Üst Kabı

Resim 2: Ankara Milli Kütüphane'de Bulunan Şeyh Hamdullah'a Ait Kur'an-ı Kerim'in Kabının İçi



Resim 3: Ankara Milli Kütüphane'de Bulunan Şeyh Hamdullah'a Ait Kur'an-ı Kerim'in Zahriye Sayfaları

Resim 4: Ankara Milli Kütüphane'de Bulunan Şeyh Hamdullah'a Ait Kur'an-ı Kerim'in Serlevha Sayfaları



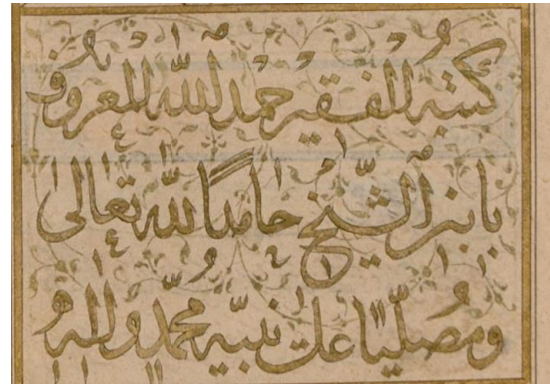
Resim 5: Ankara Milli Kütüphane'de Bulunan Şeyh Hamdullah'a Ait Kur'an-ı Kerim'in Bakara Suresi



Resim 6: Ankara Milli Kütüphane'de Bulunan Şeyh Hamdullah'a Ait Kur'an-ı Kerim'in Sure Başlarından Örnekler



Resim 7: Ankara Milli Kütüphanesi'nde Bulunan Şeyh Hamdullah'a Ait Kur'an-ı Kerim'in güllerinden örnekler



Resim 8: Ankara Milli Kütüphanesi'nde Bulunan Şeyh Hamdullah'a Ait Kur'an-ı Kerim'in Ketebe Sayfası

KAYNAKÇA

ALPARSLAN, Ali, Osmanlı Hat Sanatı Tarihi Yapı Kredi Yayınları, 1286, İstanbul, 1999.

DERMAN, Çiçek. Kur'an-ın Nüzulünün 1400. Yıl Anısına Diyanet İlmi Dersi Özel Sayısı, Ankara, 2012.

DERMAN, Uğur. Türk Hat Sanatının Şaheserleri, Kültür Bakanlığı Yayınları, DÖSİM, Ankara, 1990.

ÖZEN, Mine Esiner. Türk Cilt Sanatı, Türkiye İş Bankası Kültür Yayınları, Ankara, 1998.

ÖZKEÇECİ, İlhan ve ÖZKEÇECİ, Şule Bilge. Türk Sanatında Tezhip, Seçil Ofset, İstanbul, 2007.

TAŞKALE, Faruk. XVIII. Yüzyıl Klasığı Muhteşem Bir Kur'an-ı Kerim, İSMEK, El Sanatları Dergisi, İstanbul, 2009.