

## ANTALYA VE CİVARI “CİCİM SECCADELERİ” (NAMAZLAĞ)<sup>1</sup>

*Mehmet Ali EROĞLU\**

### Özet

Araştırma kapsamında Antalya Kaleiçi Döşemealtı, Serik, Manavgat ve Akseki bölgesine gidilerek farklı dönemlerde çeşitli seccade dokuma örnekleriyle karşılaşılmış olup incelenen örnekler halı seccadeler, mihraplı seccadeler ve düz dokuma seccadeler (Kilim- Cicim -Zili- Sumak dokuma teknikli seccadeler) olarak gruplandırılmıştır. Bu çalışmada 10 adet Cicim seccade dokuması desen renk motif ve kompozisyon özelliği açısından incelenmiştir.

El dokumaları bir toplumun yaşam koşullarını ve kültürel özelliklerini en iyi yansıtan ürünlerin başında gelmektedir. Bu ürünlere bakıldığında o toplumun sosyal, ekonomik, sanatsal ve kültürel duruşunu, nasıl bir coğrafya da yaşadıklarını hakkında bilgiler edinilebilir. Dokumacılık faaliyeti genellikle kırsal kesimde yaşayan insanların en önemli uğraşlarından birisidir. Bu uğraşlardan biriside seccade (namazlağı) dokumalarıdır. El dokumaları örneklerin arasında seccade dokumalarının yeri ve önemi azımsanmayacak ölçüdedir.

Günümüzde teknolojinin gelişmesi ve hızlı tüketimin artması nedeniyle el dokumacılığı giderek yok olmaya yüz ve desen, kompozisyon ve malzeme özelliklerinde bozulmalar olmuştur. Seccade dokumaları küçük ebatlı ve ortalama 50-60-70 cm eni olan 100-130 -150 cm ve üzeri boyunda olan Halı Kilim Cicim Zili Sumak dokuma teknikleriyle dokunan dokuma örnekleri arasındadır.

Tespit edilen seccade dokuma örneklerinde desen ve kompozisyon özellikleri incelendiğinde karma bir dokuma kültürü tespit edilmiştir. Tespit edilen seccade dokuma örneklerinin benzerlerini farklı bölge ve yörelerde rastlamak mümkündür. Seccade dokumalarının bazı örneklerinde çözüme kullanılan kıl ve zeminde kullanılan yün kendi doğal rengiyle kullanılmıştır. Desen ipliklerinde kullanılan iplerin genelinde kimyasal boya ile boyanmış ipler kullanıldığı tespit edilerek bu dokuma örneklerinde çok az da olsa doğal boya kullanılmıştır. Sentetik iplerdeki, renk atma özellikleri, solmalarından dolayı, doğallıktan uzak parlaklık tonları gözle görülecek şekilde sentetik ip kullanıldığı analiz gerektirmeden anlaşılmaktadır.

**Anahtar kelimeler:** *Seccade, Namazlağı, Dokuma, Namazlık, Cicim, Yörük*

<sup>1</sup> Bu makale 15-18 Kasım 2012 tarihleri arasında Antalya’da düzenlenen I. Uluslararası Yöresel Ürünler Sempozyumu’nda sözlü bildiri olarak sunulmuştur.

\*Mehmet Ali Eroğlu, Yrd.Doç., Akdeniz Üniversitesi, Güzel Sanatlar Fakültesi, Görsel, Geleneksel Türk El Sanatları Bölümü, ANTALYA

## GİRİŞ

**Araştırmanın Amacı:** Bilindiği üzere Anadolu da dokumacılık faaliyeti gün geçtikçe yok olmak üzeredir. Yok olmak üzere olan dokuma örnekleri arasında seccadelerde yer almaktadır. Bu çalışmanın amacı günlük yaşamda ve İslam inancında da önemli bir yere sahip olan seccade dokumalarını hakkında bilgi vererek gelecek kuşaklara aktarmaktır.

Son dönemlerde Seccade dokumaları eski özelliklerini kaybetmeye başlayarak yok olmaya yüz tutmuştur. Bu el dokuması örneklerinin tespitinin yapılarak belgelenmesi öngörülmüştür.

**Araştırmanın Sınırlandırılması:** Araştırma Antalya İli Döşemealtı, Serik, Manavgat ve Akseki civarı Seccade dokumaları” olarak sınırlandırılmıştır.



(Akseki ve Manavgat yaylalarında tespit edilen seccade örnekleri)M.Ali EROĞLU

## Seccade Tanımı ve Seccade Dokumaları Tarihsel Süreci

Halk arasında seccade, namazla, namazlık gibi isimlerle bilinen bu dokuma örneğinin farklı tanımlarına rastlanmaktadır.

Seccadeler ‘Anadolu’da en fazla görülen yaygınlardandır. Kilim, cicim ve zili teknikli örnekleri vardır. İliksiz kilim türündeki örnekleri Aydın civarında, Varsak Yörüklerinde çok yaygındır. İç,Doğu ve Güney Doğu Anadolu Bölgesi’nde ilikli kilim tekniğinde örnekleri fazladır. Özellikle Obruk (Konya) namazlağları ile tanınır. **Obruk tipi** diye tanınan bu örnekler Aksaray çevresinde **şamı namazlağ**ı adıyla bilinir. Her iki yöreye ait örnekte de zemin boş bırakılır veya hayat ağacı motifiyle süslenir. Uşak, Manisa, İzmir, Aydın,

Çanakkale çevresi ve Toroslar'da zili teknikli örnekleri çok fazladır. Daha çok fitilli zili tekniği kullanılır.

Bu örneklerin atkı ve çözgüleri siyah renkli saf yündendir. Kozak yaylasında (Bergama) ve Balıkesir civarında yaşayan Yüncü Yörüklerinde sumak teknikli örnekleri de görülür.<sup>2</sup>

Seccadeler yörede genellikle taşıdıkları yanırlara göre adlandırılmaktadır. Eđerkaşı seccade(namazlağa), Morkulak seccade(namazlağa), Koçboynuzu namazlağa<sup>3</sup> gibi çeşitleri vardır. Genellikle Mersin Mut, Silifke ve Toros dađları Yörük gruplarında sıklıkla görülür. Bu seccade gurubu sık motifli cicim tekniđi ile dokunan örneklerdendir. Aynı motif yada desen gurubu bir başka bölgede farklı isimlerle de karşımıza çıkmaktadır. Kaynađı Mersin ve Sarı keçili Yörüklerine dayanan bu seccade tipini Antalya civarında da karşımıza çıkmaktadır. İşlevselliđi bakımından aynı olan seccadelerin farklı tanımları yer almaktadır.

Genellikle üstünde namaz kılmaya yarayan küçük halı, kilim veya kumaş yaygıdır. Önceleri, hurma dalları ve hasırdan yapılan seccade'ler zamanla geliştirildi. Kilim, şal, atlas gibi kumaşlardan nakışlı seccadeler yapıldı.<sup>4</sup>

Seccade- Farsça' da caynamaz, Türkçe'de namazlık- mecburi tutulmayan, fakat kullanılması arzulanan bir ibadet aracıdır. Her halı bir seccadenin işlevini görebilirdi; ancak sadece ibadet için kullanılan halıların dokunması gayet doğaldı. Seccadenin ilk ne zaman ortaya çıktığı henüz kesin olarak belirlenmemiştir. Bilinen en eski resim 14. yy'la ait bir minyatürde yer almaktadır. Günümüze kadar korunan en eski seccade halısı ise, grup ibadeti için dokunmuş 15. yy'la ait bir Anadolu halısıdır ve İstanbul'da Türk ve İslam Eserleri Müzesi'nde bulunmaktadır.<sup>5</sup>

Seccadelerin tarihsel gelişimi 15. yüzyıldan itibaren izleyebiliyoruz. Bu ilk örneklerin çođu saf seccadelerdir. Selçuklu halılarının desen özellikleri bunlarla da devam etmektedir.

---

<sup>2</sup> Bekir Deniz; Türk Dünyasında Halı Ve Düz Dokuma Yaygıları, Atatürk Kültür Merkezi Başkanlığı Yayınları S .83

<sup>3</sup> Ayrıntılı bilgi için bkz; Ahmet Aytaç ;Mut Yörük Dokumları Gse1 Güzel Sanatlar Etkinlikleri 5-10 Mayıs '08 Antalya Sempozyum Bildirileri S.99

<sup>4</sup> Büyük Lügat Ve Ansiklopedi, Onbirinci Cilt, s.106

<sup>5</sup> N.P. Nekrasova, K.G. Kineyeva, Moskova Şark Sanatları Müzesi Türk, Azeri ve Türkmen Seccadeleri, Atatürk Kültür Merkezi Yayınları, Ankara, 1997, s.2

Bordürlerde küfi yazıya benzer şekiller ve mihraplı ana yüzeyde yıldızlar ve başka geometrik şekiller hâkimdir.<sup>6</sup>

Osmanlı saray seccadeleri, 16. Yy. Anadolu Selçuk seccade şekillerinin yanı sıra ortaya çıkan bu tür, yapılış ve süsleniş bakımından farklıdır. Memlûk teknik ve malzemesiyle yeni-osmanlı uslubunun karışımıdır. Natüralist olan bu seccadelerde İran düğümü kullanılmıştır.<sup>7</sup>16. yüzyılda saray halıları ile birlikte, aynı teknik ve süsleme özelliklerine sahip Saray seccadeleri de yapılmıştır. Bu grup seccadelerin yapımı 18.yüzyıla kadar sürmüştür.<sup>8</sup>

Erken ve geç devir Osmanlı ve Anadolu namaz seccadeleri, Bu seccadeler başlıca üç grupta toplanabilir.1. Selçuklu uslubunu devam ettiren bölgeler: Konya – Bergama seccadeleri; 2. Osmanlı Saray uslubunu benimseyen bölgeler: Gördes-Kula-Ladik- Kırşehir-Milas- Mucur seccadeleri; 3. İki grup arasında arasında geçişi sağlayan Uşak seccadeleri<sup>9</sup> dir.

Konya ve Bergama seccadeleri Selçuklu an'anelerini devam ettirir. Bundan başka Gördes-Kula-Lâdik-Kırşehir-Mucur-Milas bölgeleri farklı çeşitler meydana getirmiştir. Saray seccadeleri zümresinde gelişen Gördes seccadeleri en yüksek vasıfta olanlardır. Mihrap şekilleri yüksek kemerli, ince kademelidir. Süs sütuncukları yerine marpuç konulan marpuçlu "Gördesler" de vardır. Saf seccade şeklinde olanları da vardır. Kula seccadelerinde kenar süsleri ince birçok şeritler halinde uzanır. Bazen üsluplaştırılmış deve şekilleri de görülür. Kula denilen cinsleri vardır. Bunlarda saf seccade yoktur. Lâdik seccadeleri vasıfça Gördes ve Kula'dan sonra gelir. Biri geniş ikisi dar olmak üzere, üç kenar süslüdür.<sup>10</sup>

Kırşehir seccadeleri çengelli mihrap şekilleri ile dikkati çeker. Kalan örnekler 18. Asrın sonuna sonuna ve 19. asra ait olup, şekil ve seccade planı bozulmağa yüz tutmuştur. Düğümler kaba renkler soluktur. İlk örnekleri 17. Asrın sonuna kadar uzanan Mucur seccadeleri Ladik'in devamı ve kolu gibidir; Kırşehir seccadeleri ile yakın bir benzerlik gösterir.<sup>11</sup>

<sup>6</sup> Büyük Lügat ve Ansiklopedi, Onbirinci Cilt, İstanbul, 1987, s.106

<sup>7</sup> Büyük Lügat ve Ansiklopedi, a.g.e., s.106

<sup>8</sup>Metdan Larousse, 5 Anadolu Uygarlıkları, Görsel Anadolu Tarihi Ansiklopedisi, s.966

<sup>9</sup> Büyük Lügat ve Ansiklopedi, a.g.e. , s.107

<sup>10</sup> İslam Ansiklopedisi, İslam Âlemi, Tarih, Coğrafya, Etnografya ve Bibliyografya Lügatı, 10. Cilt, Eskişehir, 2001, s.306

<sup>11</sup> İslam Ansiklopedisi, a.g.e., s.306

Uşak seccadeleri, kalın yünü, sağlam düğümü, uzun havları ve parlak renkleri ile diğer seccade gruplarından ayrılır. Bölgeler içinde çeşitli tipleriyle 19.yy. sonuna kadar en uzun devreyi kaplayan bu seccadeler, genellikle kareye yakın büyük boyda, kırmızı yün iplikten argaç ve arışlarla Gördes düğümlü olup, saçakları uzundur, bazen ipek saçak kullanılmıştır.<sup>12</sup>

Seccadeler, Türk halı sanatının, ayrı bir yolda gelişen önemli bir koludur. Seccade, üzerinde namaz kılınması için hazırlandığından desen ve boyut bakımından özellikleri vardır. Tek kişinin namaz kılacağı seccadelerin boyları küçük olur ve bordürlerin içinde kalan zemin kısmının bir ucu genellikle mihrap biçimindedir. Saf seccadeler ise yan yana duran birkaç kişi için düşünülmüş, yan yana birkaç mihrap şeklinden oluşan eni çok geniş seccadelerdir.<sup>13</sup>

Selçuklu sanatıyla Osmanlı sanatı arasında bir geçiş devri olan 15. yy. da yapılan seccadelerde geometrik motifler kullanıldı. 16. y.y. ın ortasından sonra Anadolu Selçuklu Motifleri yanında teknik ve dekor bakımından tamamen farklı olan Osmanlı saray seccadeleri ile aynı yüzyılın sonunda iki tarafı mihraplı, ortası madalyon motifli küçük seccadeler ortaya çıktı.17. yy. da değişik özellik gösteren post motifli seccadeler görülür. Bu yüzyıldan sonra seccade yapımı saray dışına çıkmış ve her bölgeye bağlı şekiller göstermiştir. Yine aynı y.y. dan sonra Türk halı sanatının son klasik dönemini meydana getiren bu seccadeler bölgelere has düğüm tekniği, plan malzeme ve renklerle yapılmıştır. Selçuklu seccadelerinin yapımında iyi cins yün kullanılırdı. Argaçlar tabii renkte çok bükümlü, arışlar çift bükümlü ince yünden olurdu. Havları kısa olan Selçuk seccadelerinde genellikle geometrik motiflere yer verilmiştir.<sup>14</sup>

## **Seccade Dokumalarında Kullanılan Hammaddeler**

Yöreden yöreye farklılıklar gösteren seccade dokumalarında malzeme kullanımı yönünden de farklılaşmalar gözlenmektedir. Dokuma sanatının özgün üreticileri olan Yörük grupları ve Yörük aşiretlerinin farklı malzeme kullandıkları bilinmektedir. En büyük Yörük grupları olan Sarıkeçili, Kızılkeçili ve Karakeçililerin besledikleri keçi, koyunyünü ve kılına

<sup>12</sup> Oktay ASLANAPA, Türk Halı Sanatının Bin Yılı, İnkılap Kitapevi Yayın Sanayi ve Ticaret A.Ş. , Ankara, 2005, s.231

<sup>13</sup> Büyük Lügat ve Ansiklopedi, Onbirinci Cilt, İstanbul, 1987, s.106,107

<sup>14</sup> Büyük Lügat ve Ansiklopedi, a.g.e., s.106, 107

göre malzeme kullanmışlardır. Yerleşik hayatla göçebe hayattaki malzeme kullanımı da farklıdır. Bu farklılıkta en belirgin örnek yerleşik yaşamda kullanılan pamuk malzeme göçebe yaşantıda kullanılmaktadır.

Seccade dokumalarında sıklıkla pamuk ve yün ve orlon iplik kullanımı yaygın olmakla birlikte Mersin, Mut, Silifke ve Toros civarı Yörüklerinde kıl malzeme kullanımı da dikkat çeker. Kıl sert bir malzeme olduğundan az tercih edildiğini yöre halkı ifade etmiştir.<sup>15</sup> Atkının kıl malzeme desen ipliği olarak yün ve pamuk malzeme kullanılan seccade dokumaları da oldukça yaygındır. Antalya ve civarında tespit edilen seccade dokumalarına da sıklıkla yün ve pamuk hammadde kullanılmıştır.

### **Seccade Dokumalarının Kompozisyon ve Desen-Motif Özellikleri**

Seccade dokumaları çok eskiden beri bölgelere göre, yerleşik yada göçebe yaşam tarzına göre desen ve motif özelliklerinde değişimler göstermiştir

İslam inancına göre namaz Allah'ın huzuruna çıkmak ona yaklaşılacak vakit sayılmaktaydı. Namaz ise seccade üzerinde kılındığı için bu dokumanın diğerlerinden daha güzel ve gösterişli olması gerektiği şeklinde bir düşünüş kaynaklı olarak seccadelerde zengin bir desenleme gözlenmektedir.

Antalya ve civarında tespit edilen bu seccade örneklerinde genellikle geometrik, bitkisel ve dini inançlara göre temizliği vb. simgeleyen motifler kullanılmıştır. Seccadelerde genellikle koçboynuzu, tarak, kuş, sığır sidiği, yan eş, s (çengel), turna katarı(eğer kaşı), muska, eğrim suyu, göz, yıldız, hayat ağacı, im, suyolu, ayak motifi, karnıyarık, tarak(el), kurtağzı, bukağı, bereket, haç, pıtrak, kandil, beştaş, develi su, kedi izi, halelli, motifleri kullanılmıştır. Bu çalışmada yer verilen cicim seccade dokumalarında göz pıtrak eğer kaşı, bereket koçboynuzu elibelinde gibi motif kullanımı sıklıkla karşımıza çıkmaktadır.

---

<sup>15</sup> Mürüvvet Manay ile 20.07.2012 tarihli sözlü görüşme



(Manavgat Sülek yaylası alan araştırması seccade örnekleri) M.Ali EROĞLU

Günümüze ulaşan bu seccade dokumaları zamanla desen, motif ve renk özelliklerinde büyük bozulmalar olmuştur. Artık eskisi gibi yüzde yüz doğal boya (kök boya) kullanılmamaktadır. Desen ve motif özelliklerinde ise eskiye nazaran büyük değişimler olmuş ve o eski ağır bitkisel stilize edilmiş desen ve motiflerin yerini daha basit ve eskiye göre daha kaba seccadeler dokunduğu görülmektedir.

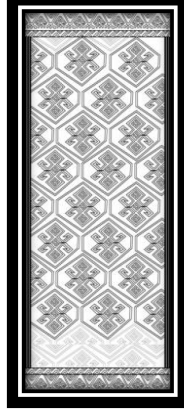
Antalya ve civarında tespit edilen seccade dokumaları Anadolu'nun birçok farklı bölgesinde dokunmuştur. Bölgelere göre desen ve kompozisyonlarda farklılıklar görülmektedir. Bu seccadelerde artık doğal boya kullanımı neredeyse yok denecek kadar azdır. Doğal boya ile boyanan iplerin yerini sentetik boyalar ve ipler almıştır. Kili, cicim, zili seccade örneklerinde desen ve kompozisyonlarda bu sentetik iplerin kullanıldığı tespit edilmiştir.

Bu seccadeler bölgesel değişim ve farklılıklara göre desen ve kompozisyon özelliklerinin de mihraplı ve çift mihraplı seccadeler, iki sütundan oluşan kandilli seccadeler, geometrik motif ve desenlerden oluşan seccadeler bu geometrik motifler daha çok kilim, cicim, zili teknikli seccade dokumalarda görülmektedir. Halı seccadelerde daha çok bordür bulunmaktadır. Daha çok ince bordürler kullanılarak bir veya iki tane kalın bordürler kullanılmıştır. Kilim seccadelerde ise daha çok kalın bordürler kullanılmıştır. Bazılarında ise hiç bordür kullanılmadığı tespit edilmiştir.

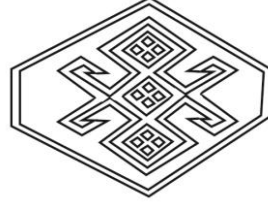
Seccade Dokumalarının , Kompozisyon Şema Çizimleri ve Motif çizimleri



Fotoğraf No :1



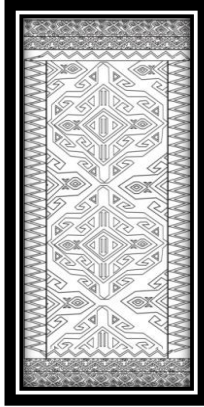
Şema No:1



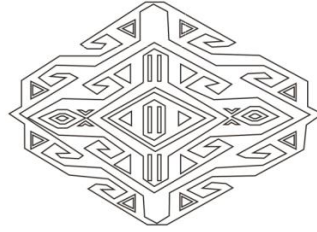
Çizim No: 1 (Bereket )



Fotoğraf No :2



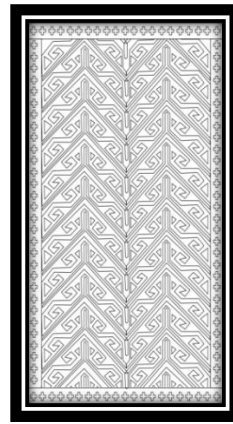
Şema No:2



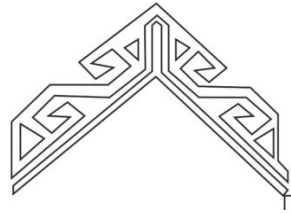
Çizim No: 2 Turnakatarı (Eğerkaşı)



Fotoğraf No :3



Şema No:3

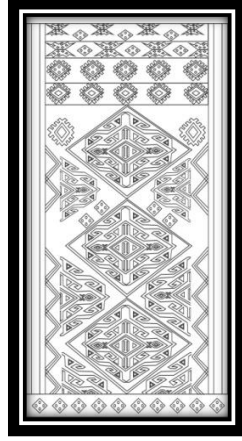


Çizim No: 3 Turnakatarı (Eğerkaşı)

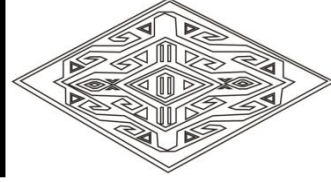




Fotoğraf No :4



Şema No:4



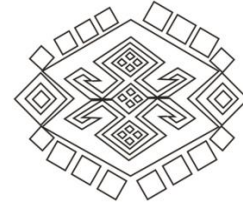
Çizim No: 42 koç boynuzu



Fotoğraf No :5



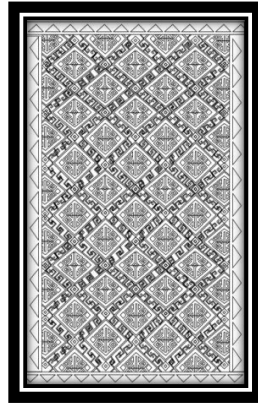
Şema No:5



Çizim No:5 Bereket/Koçboynuzlu



Fotoğraf No :6



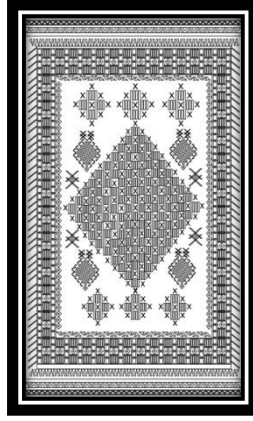
Şema No:6



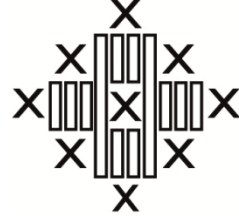
Çizim 6:Bereket



Fotoğraf No :7



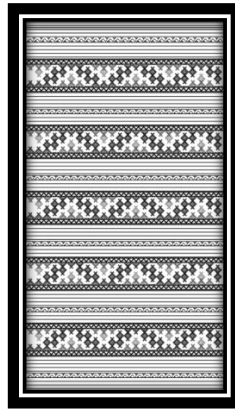
Şema No:7



Çizim No: 7 Pıtrak



Fotoğraf No :8



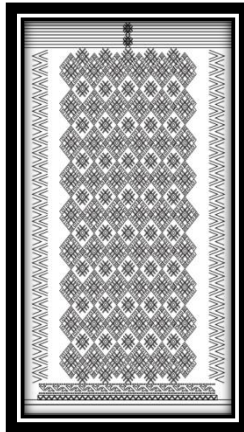
Şema No:8



Çizim No: 8 Göz



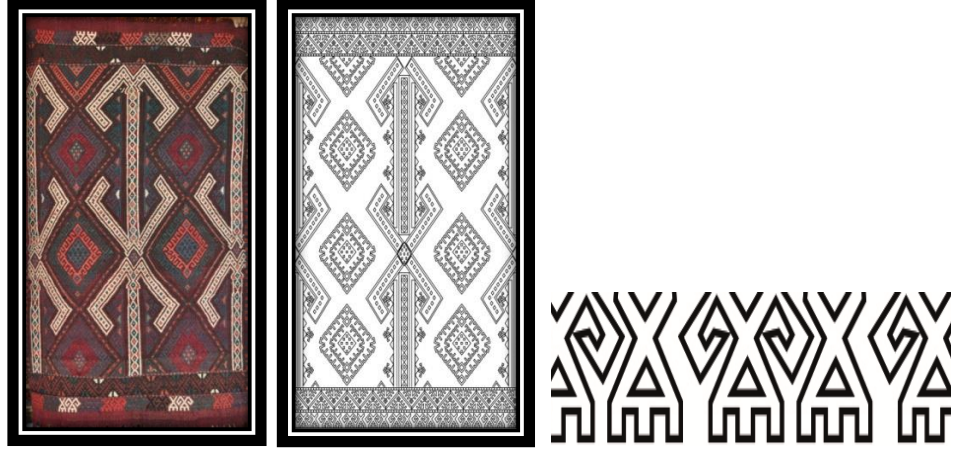
Fotoğraf No :9



Şema No:9



Çizim No: 9Pıtrak



Fotoğraf No :10

Şema No:10

Çizim No: 10 Elibelinde

## SONUÇ

Orta Asya'dan bu yana çok uzun bir geçmişe sahip Anadolu toprakları, yüzyıllardır birçok medeniyete ev sahipliği yapmış birçok kültürel ve sanatsal özellikleri içinde barındırmıştır. Bu kültürel ve sanatsal özellikler yüzyıllardır gelişerek günümüze kadar varlıklarını sürdürmüşlerdir. Çok uzun köklü bir geçmişe dayanan dokuma örnekleri Anadolu'da insanların günlük hayatlarında kullandıkları vazgeçilmez unsurların başında gelen dokumalar artık günümüzde eski önemini kaybetmiştir. Dokumaların eski önemini yitirmesi sürekli artan nüfusun ihtiyaçlarını karşılamak için artık el dokumalarının yerini makinede üretilen dokumalar almıştır.

Bu makine dokumaları, el dokumalarına göre daha uygun ve daha çok ürün çeşitliliği sunması, temizlik açısından daha kolay temizlenmesi gibi sebeplerden dolayı artık insanlar makine dokumalarını tercih etmektedir. Bu yüzden artık el dokumaları eski önemini yitirmiş ve kaybolmak üzeredir. Çok hızlı gelişen teknolojik gelişmeler bir yandan hayatımızı kolaylaştırırken, bir yandan çok büyük kültürel kayıplara sebep olmaktadır.

Seccade (namazlağ) Anadolu'da en çok rastlanan dokumalardır. Eskiden Anadolu'da kendi seccadesini kendileri dokur ve genç kızların çeyizinde mutlaka seccade dokuması bulunurdu. Genç kızlar çeyizlerine dokudukları seccadeleri büyük bir titizlik ve özenle dokurlardı.

“Antalya ve civarında tespit edilen seccade örnekleri genellikle Anadolu'nun birçok bölgesinde dokunmuş bölgelere ve yörelere göre farklılıklar gösteren Yörük dokumalarıdır. Bu dokumalar antikacılar ve aracılar vasıtasıyla Anadolu'nun bir çok yerinden toplanarak turistlerin son zamanda uğrak yeri olan Kaleiçi'ndeki halı mağazalarına ve koleksiyonerlere getirilmektedir.

Aslında ticaret aracı olarak kullanılan dokumalar ve bu tarz iş yerleri kültürümüzün bilinçsizce katledildiği mekanlar olarak tarih kitaplarında yerini alacaktır. Seccadelerin çok azında çözümlü ipekte kıl iplik büyük bir bölümünde ise yün iplik kullanıldığı tespit edilmiştir. Özellikle cicim, zili teknikli seccade dokumalarında desen ipliklerinin genelinde sentetik ipe kullanılmıştır. Tespiti yapılan seccade dokumalarında genellikle yeşil, kırmızı, turuncu, sarı, mavi, mor, siyah ve beyaz renkler kullanılmıştır.

Antalya Kaleiçi, Serik, Manavgat, Akseki civarında tespiti edilen seccade örneklerinde genellikle geometrik desenler görülmektedir. Halı seccadelerde daha çok bitkisel motif ve desenler kilim, cicim ve zili örneklerinde daha çok geometrik motiflerin kullanıldığı tespit edilmiştir. Seccadelerde genellikle dini inançlara göre kandil ışığı, ibrik ise temizliği simgeleyen vb. motifler kullanılarak bunun yanı sıra koçboynuzu, tarak, kuş, sığır sidiği, yan eş, s (çengel), turna katarı(eğer kaşı), muska, eğrim suyu, göz, yıldız, hayat ağacı, im, su yolu, ayak motifi, karnı yarık, tarak(el), kurtağzı, bukağı, bereket, haç, pıtrak, kandil, beştaş, develi su, kedi izi, halelli, Pıtrak,Göz,motifleri kullanılmıştır.

Tablo 1 Değerlendirme Tablosu

	En	Boy	Kullanılan hammadde				Uyg. Dokuma Tekniği	Kullanılan motifler	Ara Atkı Sıklığı	Desen atkı Sıklığı	Kullanılan Renkler
			Kıl	Yün	Pamuk	Diğer					
							Cicim				
1	60	120		x	x		x	Bereket	1	2	Kırmızı ,Siyah Turuncu
2	63	124		x	x		x	Turna katarı	1	2	Kırmızı ,Siyah Turuncu
3	65	127		x	x		x	Turna katarı, Eđerkaşı	1	2	Kırmızı ,Yeşil Kahverengi
4	67	124	x	x			x	Koç boynuzu	1	2	Turuncu ,Sarı Kırmızı
5	58	119	x	x			x	Bereket Koç boynuzu	1	2	Kırmızı, Krem Siyah
6	65	120		x	x		x	Bereket	1	2	Kırmızı Krem Turuncu
7	62	120		x	x	x	x	Pıtrak	1	2	Mavi ,Kırmızı, Krem
8	58	123		x	x		x	Göz, Kadın boşatan	1	2	Turuncu,Mavi,Kırmızı
9	60	129		x	x	x	x	Pıtrak	1	2	Turuncu ,Pembe Kırmızı
10	63	124	x		x		x	Elibelinde , koçboynuzu	1	2	Kırmızı, Krem Siyah

## KAYNAKÇA

19. Yüzyıl Seccadeleri, Türk İslam Sanatı, Kültür ve Sanat Eki, Milliyet, Fasikül:6.

ACAR Belkıs, Kilim ve Düz Dokuma Yaygıları, Ak Yayınları Türk Süsleme Sanatları Serisi:3, İstanbul, 1975.

AKSOY E. , Şavak Havlı ve Havsız Dokumaları, Yayınlanmış Sanatta Yeterlilik Tezi, Mimar Sinan Güzel Sanatlar Üniversitesi Sosyal Bilimler Enstitüsü, İstanbul, 2011.

AYTAÇ Ahmet ;Mut Yörük Dokumları Gsel Güzel Sanatlar Etkinlikleri 5-10 Mayıs '08 Antalya Sempozyum Bildirileri

BALPINAR Belkıs, Kilim ve Düz Dokuma Yaygılar Müzesi Katoloğu, Vakıflar Genel Müdürlüğü Yayınları, Ankara, 1989.

Büyük Lügat ve Ansiklopedi, 11. Cilt, İstanbul, 1987

ÇİMRİN Hüseyin, Bir Zamanlar Antalya Tarih, Gözlem ve Anılar, 1.Cilt Ticaret ve Sanayi Odası Yayınları. , Antalya, 2006.

DENİZ Bekir, Ayvacık Çanakkale Yöresi Düz Dokuma Yaygıları Kilim, Cicim, Zili, Atatürk Kültür Merkezi Başkanlığı Yayınları, Ankara, 1998.

DENİZ Bekir, Türk Dünyasında Halı ve Düz Dokuma Yaygıları, Atatürk Kültür Merkezi Başkanlığı, Ankara, 2000.

ERBEK Mine, Çatalhöyükten Günümüze Anadolu Motifleri, T.C.Kültür Bakanlığı Yayınları, 2002

EROĞLU Mehmet Ali, Akseki Çevresinde Tespit Edilen Çuval ve Heybe Dokumalar Yayınlanmamış Sanatta Yeterlilik Tezi, Dokuz Eylül Üniversitesi Güzel Sanatlar Enstitüsü, İzmir, 2013.

İslam Ansiklopedisi, İslam Âlemi, Tarih, Coğrafya, Etnografya ve Bibliyografya Lügatı, 10. Cilt, Eskişehir, 2001,

Kenan ÖZBEL, XI Anadolu Halı Seccadeleri, C.H.P. Halk Evleri Bürosu, Ulus Basımevi, Ankara,

KOCABOYUN Hasibe, Antalya Kaleiçi Yerleşmenin Doğal Kültürel ve Tarihi Miras Olarak İncelenmesi ve Alanın Turizm Açısından Sürdürülebilir Kullanımı, Yayınlanmış Yüksek Lisans Tezi, Süleyman Demirel Üniversitesi Fen Bilimleri Enstitüsü, Isparta, 2009.

Larouse, 5 Anadolu Uygarlıkları Anadolu Tarihi Ansiklopedisi.

Metdan İslam Ansiklopedisi, İslam Alemi, Tarih, Coğrafya ve Biyografya Lügatı 10. Cilt, Eskişehir, 2001.

Meydan Larousse, 5 Anadolu Uygarlıkları, Görsel Anadolu Tarihi Ansiklopedisi,

N.P. Nekrasova, K.G. Kınayeva, Moskova Şark Sanatları Müzesi Türk, Azeri ve Türkmen Seccadeleri, Atatürk Kültür Merkezi Yayınları, Ankara, 1997

NEKRASOVA N.P. , KINAYEVA K.G., Moskova Şark Sanatları Devlet Müzesi Türk, Azeri ve Türkmen Seccadeleri, Atatürk Kültür Merkezi Yayınları, Ankara, 1997.

ASLANAPA, Türk Halı Sanatının Bin Yılı, İnkılap Kitapevi Yayın Sanayi ve Ticaret A.Ş. , Ankara, 2005,

ÖZBEL Kenan, XI Anadolu Halı Seccadeleri, C.H.P. Halk Evleri Bürosu, Ulus Basımevi, Ankara.

TANYILDIZ Ali, Honamlı Yörükleri, Takoğlu Ofset, Isparta, 1990.

TAZECAN Hakan, Saf Kilim Seccadeler Üzerine Bir Deneme, Yayınlanmamış Yüksek Lisans Tezi, Selçuk Üniversitesi Sosyal Bilimler Enstitüsü, Konya

**KAYNAK KİŐİLER**

- Adı Soyadı : Hakan Tazecan  
Adı Soyadı : Mehmet SAĐĐÜN  
Adı Soyadı : Mustafa CANLI  
Adı Soyadı : Ali Rıza KÖSELER  
Adı Soyadı : Fatma Bozkurt  
Adı Soyadı : Necla Çetin  
Adı Soyadı : Mürüvvet MANAY  
Adı Soyadı : Emine YAKA



