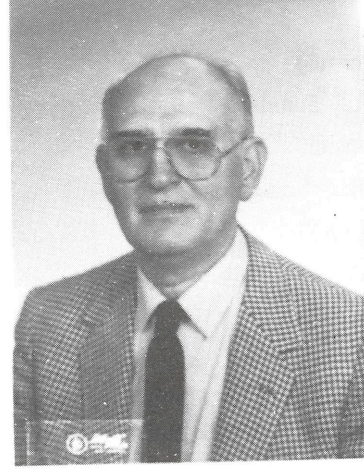


JMO ALTIN ÇEKİÇ BİLİM ÖDÜLÜ VE PROF. DR. ENGİN MERİÇ

1992 yılından itibaren, Jeoloji Mühendisleri Odası tarafından ülkemizde jeoloji biliminin gelişmesine üstün katkıları olan araştırmacılara Altın Çekiç Jeoloji Bilim Ödülü verilmeye başlanmış ve ilk ödül ODTÜ Jeoloji Mühendisliği Bölümü Öğretim Üyelerinden Prof. Dr. Ayhan Erler'e, 1993 yılına ilişkin ödül ise İstanbul Üniversitesi Mühendislik Fakültesi Jeoloji Mühendisliği Bölümü Öğretim Üyelerinden Prof. Dr. Engin Meriç'e verilmiştir. Prof. Dr. Ayhan Erler'in özgeçmişi Jeoloji Mühendisliği Dergisi, Sayı: 40'ta sunulmuştu. Bu sayıda da Prof. Dr. Engin Meriç'in özgeçmişini sunuyoruz. Kendisini kutlar, bundan sonraki çalışmalarında bu üstün başarılarının devamını dileriz.



PROF. DR. ENGİN MERİÇ'İN ÖZGEÇMİŞİ

Doğum Yeri ve Tarihi:

İstanbul, 19 Nisan 1936

Medeni Hali:

Evli, 1 kızı var.

Öğrenim Durumu:

Bostancı İlkokulu (İstanbul)

Sarar İlkokulu (Ankara)

Gazi İlkokulu (İstanbul) 1942-1947

Yeni Kolej (İstanbul) 1947-1950

Kabataş Erkek Lisesi (İstanbul) 1950-1954

İstanbul Üniversitesi Fen Fakültesi Jeoloji Bölümü

Lisans 1955-1960

Doktora 1960-1963

Askerlik Görevi:

İstihkam Okulu (İstanbul) 1965-1967

Ödüller:

J.M.O. Altın Çekiç 1993

Jeoloji Bilim Ödülü

Bulunduğu Görevler:

İstanbul Üniversitesi Fen Fakültesi

Jeoloji Bölümü

Asistan 28.3.1960-29.9.1973

İstanbul Teknik Üniversitesi

Maden Fakültesi 29.9.1973-21.9.1991

Jeoloji Mühendisliği Bölümü

Doçent 1974

Profesör 1982

Bölüm Başkan Yrd. 1982-1983

Anabilim Dalı Başkanı 1988-1991

İstanbul Üniversitesi Mühendislik Fakültesi Jeoloji Müh.
Böl. 21.9.1991-Devam ediyor

Bölüm Başkan Yrd. 1992-Devam ediyor

Yazı İnceleme Kurulu Üyeliği:

Türkiye Jeoloji Kurumu Bülteni

Türkiye Jeoloji Bülteni

Selçuk Üniversitesi Mühendislik-Mimarlık Fakültesi
Dergisi

Cumhuriyet Üniversitesi Mühendislik Fakültesi Dergisi
Geosound-Yerbilimleri

Çukurova Üniversitesi Mühendislik-Mimarlık Fakültesi
Dergisi

Yabancı Lisans:

Fransızca ve az İngilizce

Prof. Dr. Engin MERİÇ'in YAYIN LİSTESİ:

- a. Makaleler
(Ekte sunulmuştur)
- b. Kitaplar
(Ekte sunulmuştur)
- c. Yurtiçi Kurultay Sunuları
(Ekte sunulmuştur)
- d. Yurtdışı Kurultay Sunuları
(Ekte sunulmuştur)
- e. Yurtiçi Seminer Sunuları
(Ekte sunulmuştur)

f. Tezler

MERİÇ, E., 1963, Kahta-Nemrut Dağı arasındaki bölgenin jeolojik ve paleontolojik etüdü. İst. Üniv. Fen Fak., Doktora Tezi, 114 s, 21 levha.

MERİÇ, E., 1974, Türkiye'de bulunan başlıca Loftusiidae ve Orbitoididae'lerin stratigrafik yayılımı ve paleontolojik incelemesi. İTÜ Maden Fak., Doçentlik Tezi.

MERİÇ, E., 1976, Bazı Üst Kretase ve Tersiyer bentonik foraminiferlerinde çoğalma. İTÜ Maden Fak., Profesörlük Tezi, 89 s., 27 levha.

g. Projeler

1. DİZER, A. ve MERİÇ, E., 1972, Kuzeybatı Anadolu'da Kretase-Eosen sınırının mikroorganizmalar ile tesbiti. T.B.T.A.K. tarafından desteklenen 33 no.lu proje.

2. MERİÇ, E., 1986, Güneydoğu Anadolu petrol bölgesi Üst Kretase-Paleosen-Alt Eosen yaşlı çökellerin paleontolojik değerlendirilmesi ve biyostratigrafik verilerin sağlanması. T.P.A.O., Arşiv No: 2193, 177 s.

3. CITA-SIRONI, M. B., YANKO, V. ve MERİÇ, E., 1992, Ağır metal kirlenmesinin göstergeleri olarak bentik foraminiferler: Akdenizin biyolojik gözlemi için yeni bir metod. Avrupa Topluluğu tarafından desteklenen proje çalışmalarına Mayıs 1993 içinde İskenderun Körfezinde başlanacaktır.

h. Görev aldığı diğer üniversiteler

Ege Üniversitesi Fen Fakültesi

Jeoloji Bölümü 1977-1978

Selçuk Üniversitesi Fen Fakültesi

Jeoloji Bölümü 1978-1982

Selçuk Üniversitesi müh. Mim. Fak.

Jeoloji Mühendisliği Bölümü 1984 (Rotasyon)

i. Görev aldığı uluslararası kuruluşlar

International Paleontological

Association 1972-1976

Konsey Üyeliği (Türkiye Temsilcisi) 1976-1980

j. Bilimsel Etkinlikler

Prof. Dr. Engin MERİÇ tarafından bulunarak adlandırılan *Dizerina* (1978) ve *Pseudomphalocyclus* (1980) adlı iki foraminifer cinsi Alfred R. Loeblich, Jr. ile Helen Tappan tarafından hazırlanarak 1988'de yayınlanan "Foraminiferal Genera and Their Classification" adlı kitaba alınmıştır. Ayrıca- yine araştırmacı tarafından bulunmuş olan çeşitli Loftusia türleri de Catalogue of Foraminifera'ya dahil edilmiştir.

Science Citation Index'e giren Micropaleontology mecmuasında 1967-1992 yılları arasında 9 makalesi yayınlanmış olup, tanınmış 29 yabancı araştırmacı tarafından 19 eserine atıfta bulunulmuştur.

MAKALELER

MERİÇ, E., 1964, Orbitoididae'lerin çoğalması hakkında- A propos de la reproduction des Orbitoididae - MTA Enstitüsü Dergisi, No: 63, pp. 22-28, pls. 1-4.

MERİÇ, E., 1965, Sur deux nouvelles espèces de Loftusia et un nouveau genre Asterosomalina. Revue de Micropaléontologie, Vol. 8, No: 1, pp. 45-52, pls. 1-2.

MERİÇ, E., 1965, Kahta-Nemrut dağı arasındaki bölgenin jeolojik ve paleontolojik etüdü- Etude geologique et paleontologique de la région entre Kahta et Nemrut dağ-. İstanbul Üniv. Fen Fak. Mecm., Seri B, Cilt 30, No: 1-2, pp. 55-107, pls. 1-20.

MERİÇ, E., 1966, Orbitoididae'lerin çoğalması hakkında (İkinci kısım)- A propos de la reproduction des Orbitoididae (Deuxième partie)-. MTA Enstitüsü Dergisi, No: 66, pp. 143-148, pls. 1-3.

MERİÇ, E. and DEVRIES, A., 1966, Note sur les affleurements maestrichtiens de la région de Kahta (Turquie)-. Travaux de l'Institut de Géologie et d'Anthropologie Préhistorique de la Faculte des Sciences de Poitiers, Tome, VII, pp. 3-15.

MERİÇ, E., 1966, Bir Orbitoides media (d'Archiac) ferindeki şizogoni durumu hakkında- A propos d'un cas de schizogonie dans un individu d'Orbitoides media (d'Archiac)-. MTA Enstitüsü Dergisi, No: 67, pp. 93-96, pls. 1-2.

- MERİÇ, E., 1967, An aspect of *Omphalocyclus macroporus* (Lamarck). *Micropaleontology*, 13 (3), pp. 369-380, pls. 1-4.
- MERİÇ, E., 1967, Türkiye'deki bazı Loftusiidae ve Orbitoididae'ler hakkında-Sur quelques Loftusiidae et Orbitoididae de la Turquie-İstanbul Üniv. Fen Fak. Mecm., Seri B, Cilt 32, No: 1-2, pp. 1-58, pls. 1-36.
- MERİÇ, E., 1970, Schizogony in *Orbitoides apiculatus* var. *gruenbachensis*. *Micropaleontology*, 16 (2), pp. 227-232, pls. 1-2.
- MERİÇ, E., 1971, An additional aspect of reproduction in the Orbitoididae. *micropaleontology*, 17 (1), pp. 99-104, pls. 1-2.
- MERİÇ, E., 1972, *Orbitoides cf. medius* (d'Archiac)'in bir teratolojik şekli hakkında - A propos d'une forme teratologique d'*Orbitoides cf. medius* (d'archiac)-. İstanbul Üniv. Fen Fak. Mecm., Seri B, Cilt 37, No: 3-4, pp. 239-244, pl. 1.
- MERİÇ, E., 1973, Mutki (Bitlis) S'indeki sınırlı bir Üst Maestrihtiyen mostrasının varlığı hakkında - Sur la presence d'un petit affleurement du Maestrichtien supérieur au S'de Mutki (Bitlis-Turquie)-. İstanbul Üniv. Fen Fak. mecm., Seri B, Cilt 38, No: 1-4, pp. 49-51, pl. 1.
- MERİÇ, E., 1973, About the schizogony observed in the *Discocyclus archiaci* (Schlumberger). *Revista espanola de Micropaleontologia*, 5 (3), pp. 403-408, pl. 1.
- MERİÇ, E., 1974, *Orbitoides apiculatus* Schlumberger *pamiri* n. ssp. du Maestrichtien supérieur du Taurus Lycian (Turquie). *Revista espanola de Micropaleontologia*, 6(1), pp. 135-144, pls. 1-4.
- MERİÇ, E., 1974, Orbitoididae familyasının değişik cins ve türlerindeki ekvatorial ve lateral loca duvarlarının özellikleri - Characteristic internal features of the walls of equatorial and lateral chambers of various genera and species belonging to the Orbitoididae family-. İstanbul Üniv. Fen Fak. Mecm., Seri B- Cilt 39, No: 3-4, pp. 211-217, pls. 1-6.
- MERİÇ, E., 1974, *Pseudorbitolina marthae* Douvillé'nin güneydoğu Türkiye'deki Maestrihtiyen katmanlarında bulunuşu- Note sur la presence de *Pseudorbitolina marthae* Douvillé dans les couches du Maestrichtien au Sud-Est de la Turquie-. İstanbul Üniv. Fen Fak. Mecm., Seri B, Cilt 39, No: 3-4, pp. 219-222, pls. 1-2.
- MERİÇ, E., 1974, *Cyclopsinella* cinsinin güneydoğu Türkiye'de Üst Maestrihtiyen katmanlarında bulunuşu-Sur la presence du genre *Cyclopsinella* dans les couches du Maestrichtien supérieur au Sud-Est de la Turquie-. İstanbul Üniv. Fen Fak. Mecm., Seri B, Cilt 39, No: 3-4, pp. 223-226, pl. 1.
- MERİÇ, E., 1974, *Loftusia* cinsinin Göynük (Bolu, NW Türkiye) dolaylarında bulunuşu-Sur la presence du genre *Loftusia* aux environs de Göynük (Bolu, Nord-Ouest de la Turquie)-. İstanbul Üniv. Fen Fak. Mecm., Seri B, Cilt 39, No: 3-4, pp. 227-232.
- MERİÇ, E., 1975, A new aspect of reproduction in the Orbitoididae. *Micropaleontology*, 21 (3), pp. 342-345.
- MERİÇ, E., 1975, Loftusiidae familyasının Türkiye'deki coğrafi dağılımı. TBTA -V.Bilim Kongresi, pp. 161-169, İzmir.
- MERİÇ, E., 1976, Orbitoididae familyasına ait bazı tür isimlerindeki takı değişiklikleri hakkında - On some suffix changes concerning the species-group names of the Orbitoididae family-, MTA Enstitüsü Dergisi, No: 85- pp. 173-175.
- MERİÇ, E., 1976, Bazı Üst Kretase ve Tersiyer bentonik foraminiferlerinde çoğalma. İTÜ Kütüphanesi, Sayı 1064, pp. 1-89, pls. 1-27.
- MERİÇ, E. and MOJAB, F., 1977, *Loftusia* cinsine ait farklı türlerin yeryuvarı üzerindeki coğrafi dağılımı. TBTA., VI. Bilim Kongresi, pp. 47-56, Ankara.
- MERİÇ, E. and MOJAB, F., 1977, World-wide geographical distribution of the species of the foraminiferal genus *Loftusia*. İstanbul Üniv. Fen Fak. Mecm., Seri B, Cilt 42, No: 1-4, pp. 143-155.
- MERİÇ, E., 1978, *Dizerina*, a new genus from the Upper Maestrichtian of northeastern Turkey. *Micropaleontology*, 24 (1), pp. 97-108, pls. 1-4.
- MERİÇ, E., 1978, Güneydoğu Türkiye'de Sinan Formasyonu alt üyesi ve Besni Formasyonu'nun fauna özellikleri. TJK Bült., 21 (2), pp. 95-96.
- MERİÇ, E., 1979, A different view on the origin of some conical forms of *Miogypsinoides dehaarti* (van der Vlerk). *Revista Espanola de Micropaleontologia*, 11 (3), pp. 505-508, pl. 1.
- MERİÇ, E., 1979, *Loftusia* ketini (foraminifère) nouvelle espèce du Maestrichtien. *Revista Espanola de Micropaleontologia*, 11 (3), pp. 509-516, pls. 1-2.
- MERİÇ, E., 1980, *Pseudomphalocyclus blumenthali*, a new genus and species from the Upper Maestrichtian of southern Turkey. *Micropaleontology*, 26 (1), pp. 84-89, pls. 1-2.

- MERİÇ, E., 1981, Kahta-Adıyaman ile Fırat nehri arasındaki bölgenin Nummulit faunası. S. Ü. Fen Fak. Dergisi, Seri a, Sayı 1, pp. 19-24.
- MERİÇ, E. and GÖRÜR, N., 1982, Haymana-Polatlı Havzasındaki Çaldağ Kireçtaşının yaş konağı. MTA Enstitüsü Dergisi, No: 93-94, pp. 137-141.
- MERİÇ, E., 1982, A review for the validity of subspecies of *Orbitoides* (*Simplorbites*) *gensacicus* (Leymerie). Revista Espanola de Micropaleontologia, 14, pp. 145-149, pls. 1-2.
- DİZER, A. ve MERİÇ, E., 1983, Kuzeybatı Anadolu'da Üst Kretase-Paleosen Biyostratigrafisi. MTA Enstitüsü Dergisi, No: 95-96, pp. 149-163.
- MERİÇ, E., 1983, Okyanus dibi vahaları. Yeryuvarı ve İnsan, 8 (1), pp. 3-6.
- MERİÇ, E., 1984, Scandonea de Castro (1971)'nin Paleosendeki varlığı hakkında. TJK. Bült., 27 (1), pp. 41-44, pls. 1-2.
- KAYA, O., DİZER, A. TANSEL, İ., MERİÇ, E., 1984, Ereğli (Zonguldak) alanının kretase stratigrafisi, MTA Enstitüsü Dergisi, No: 99-100, pp. 1-15.
- MERİÇ, E., 1985, Loftusia anatolica MERİÇ'in Neotetis içinde yayılımı. TJK Bült., 28 (1), pp. 11-18.
- MERİÇ, E., OKTAY, F.Y., ÖZER, S., 1985, Besni Formasyonu'nun Alıdamı (Kahta-Adıyaman) kuzeybatısındaki stratigrafik gelişimi ile ilgili yeni gözlemler. Jeoloji Mühendisliği, 25, pp. 51-54.
- MERİÇ, E., ÖZÇELİK, O., 1985, Yıldızlıdağ (Seydişehir-Konya) kuzeydoğusunda Kretase-Paleosen yaşlı istifin yapısal gelişimi hakkında yeni görüşler. Akdeniz Üniversitesi Isparta Mühendislik Fakültesi III. Mühendislik Haftası, Bildiriler, pp. 213-218.
- MERİÇ, E., 1986, Deniz dibi termal kaynakların canlı yaşamına etkisi hakkında güncel bir örnek (İlca-Çeşme-İzmir). TJK Bült., 29 (2), pp. 17-21.
- MERİÇ, E., 1986, Türkiye'de çoğalma sırasında fossilleşmiş doğa harikası Üst Kretase (Maestrihtiyen) yaşlı bentik foraminifer örnekleri. Ege Üniv. Fen Fak. Dergisi, Seri B, Cilt 8, I. Ulusal Tabiat Tarihi Müzeleri Sempozyumu özel sayısı, pp. 201-211.
- MERİÇ, E., ŞENGÜLER, İ., 1986, Göynük (Bolu- KB Anadolu) çevresinde Üst Kretase-Paleosen stratigrafisi üzerine yeni görüşler Jeoloji Mühendisliği, 29, pp. 61-64.
- MERİÇ, E., GÜCÜM, A.H., 1987, Karaman (GD Konya) yöresinde Arslanköy ve Karaisalı formasyonlarının yaşı hakkında yeni görüşler. AÜ Isparta Mühendislik Fakültesi Dergisi, Jeoloji, Sayı 3, pp. 91-96.
- MERİÇ, E., 1987, Adıyaman yöresinin biyostratigrafik incelemesi. Türkiye 7. Petrol Kongresi. Bildiriler-Jeoloji, pp. 141-153.
- MERİÇ, E. OKTAY, F. Y., TOKER, V., TANSEL, İ., DURU, M., 1987, Adıyaman yöresi Üst Kretase-Eosen istifinin sedimenter jeolojisi ve biyostratigrafisi (foraminifer, nannoplankton ve ostrakod). TJK Bült., 30 (2), pp. 19-32.
- MERİÇ, E., TANSEL, İ., 1987, Haymana Havzasında (Orta Anadolu) Laffitteina bibensis Zonu'nun stratigrafik yayılımı. C. Üniversitesi Müh. Fak. Derg., Seri A, Yerbilimleri, 4 (1), pp. 87-95.
- MERİÇ, E., 1987, An aspect of some suffix changes concerning the species names of *Sirtina* and *Sistanites*. Revue de Paléontologie, 6 (2), pp. 205.
- MERİÇ, E., TANSEL, İ., 1987, Adıyaman (Güneydoğu Anadolu) yöresinde *Omphalocyclus macroporus* - *Orbitoides medius* biyozonunun stratigrafik konumu. Jeoloji Mühendisliği, 30-31, pp. 43-46.
- MERİÇ, E., 1988, *Siderolites denticulatus* Douvillé'nin Elmalı (Antalya-GB Türkiye) yöresinde bulunuşu üzerine, TJK Bült., 31 (1), pp. 29-32, pl. 1.
- MERİÇ, E., SAKINÇ, M., EROSKAY, O., 1988, İstanbul Boğazı ve Haliç dip çökellerinin evrim modeli. Mühendislik Jeolojisi Bülteni, 10, pp. 10-14.
- MERİÇ, E., 1988, *Siderolitinae* alt familyasına ait Türkiye'de gözlenen başlıca cins ve türler ile bunların stratigrafik yayılımı. TPJD Bült., 1/2, pp. 164-171, pls. 1-2.
- ÖNAL, M., HELVACI, C., İNCİ, U., YAĞMURLU, F., MERİÇ, E., TANSEL, İ., 1988, Çayırhan (KB Ankara) kuzeyindeki Soğukçam Kireçtaşı, Nardin Formasyonu ve Kızılcay Grubunun Stratigrafisi, yaşı, fasiyesi ve depolanma ortamları. TPJD. Bült., 1/2, pp. 152-163
- KARAMAN, M. E., MERİÇ, E., TANSEL, İ., 1988, Çünür (Isparta) dolaylarında Kretase-Tersiyer geçişi. Akdeniz Üniv. Isparta Müh. Fak. Derg., 4, pp. 80-98.
- MERİÇ, E., SAKINÇ, M., ÖZDOĞAN, M., AÇKURT, F., 1988, Yarımburgaz Mağarası kazılarında gözlenen mollusk kavkuları hakkında. Arkeoloji ve Sanat, 40-41, pp. 28-32, pl. 1.
- MERİÇ, E., TANSEL, İ., 1990, Stratigraphical distribution of *Laffitteina bibensis* Zone in the Haymana basin (Central Anadolia - Turkey). Revista espanola de Micropaleontologia, 22 (2), pp. 451,458.

- KARAMAN, M., E., MERİÇ, E., TANSEL, İ., 1989-90, Gönen-Atabey (Isparta) arasındaki bölgenin jeolojisi. C. Üniversitesi Müh. Fak. Derg., Seri A, Yerbilimleri, 6-7 (1-2), pp. 129-143, pls. 1-2.
- MERİÇ, E., SAKINÇ, M., 1990, İstanbul Boğazı güneyi ve Haliç'in Kuvaterner (Holosen) dip tortulları, Foraminifera (Meriç, ed.), pp. 13-41, pls. 1-7.
- PAMPAL, S., MERİÇ, E., 1990, Ereğli (Konya) güney-batısındaki Tersiyer yaşlı tortulların stratigrafisi. TJK Bült., 33 (2), pp. 39-45.
- MERİÇ, E., 1990, Haliç Geçmişe Dönebilecek mi? Arkeoloji ve Sanat, No: 46-49, pp. 30-31.
- ÖZÇELİK, O., MERİÇ, E., ÖZER, S., 1990, Hisarcık-Esenbey (Balaban-Malatya) yöresi Üst Kretase-Eosen istifinin stratigrafik özellikleri. Selçuk Üniv. Müh. Mim. Fak. Dergisi, 5 (1-2), pp. 20-28.
- ÖZER, S., TANSEL, İ., MERİÇ, E., 1990, Hereke-Kocaeli dolayında Üst Kretase-Paleosen istifinin biyostratigrafisi (rudist, foraminifer). Selçuk Üniv. Müh. Mim. Fak. Dergisi, 5 (1-2), 29-40.
- ÇETİN, O., ÖZER, A., GÖKSU, H. Y., BULUR, E., MERİÇ, E., 1990, Haliç ve Güney Boğaziçi'nden alınan mollusk kavkılarının Elektron Spin Rezonans (ESR) yöntemiyle tarihlendirilmesi. VI. Arkeometri Sonuçları toplantısı, pp. 51-58.
- MERİÇ, E., 1991, On the presence of *Loftusia anatolica* MERİÇ in the maastrichtian sequence of Rava S. Maria (Monts Iepini, Latium Centre - Meridionale, Italy). Bull. Tech. Univ. İstanbul, 44, pp. 97-102.
- MERİÇ, E., SAKINÇ, M., GÖKDOĞAN, M., AÇKURT, F., 1991, On mollusc shells found at the Yarımburgaz Cave (Küçükçekmece-İstanbul-Turkey). J. Islam Acad. Sci., 4 (1), pp. 6-9.
- MERİÇ, E., ÇORUH, T., 1991, *Mardinella*, a new genus and discussion on *Orbitolites shirazensis* RAHAGHI, 1983. J. Islam Acad. Sci., 4 (2), pp. 166-169.
- MERİÇ, E., ÇORUH, T., 1991, Discussion on *Omphalocyclus BRONN* 1853, *Orbitolites concavatus* RAHAGHI 1976 and *Praeomphalocyclus* nov. gen. J. Islam Acad. Sci., 4 (3), pp. 203-206.
- MERİÇ, E., OKTAY, F.Y., SAKINÇ, M., GÜLEN, D., EDİGER, V.Ş., MERİÇ, N., ÖZDOĞAN, M., 1991, Kuşdili (Kadıköy, İstanbul) Kuvaterner'inin sedimenter jeolojisi ve paleoekolojisi. C. Üniversitesi Müh. Fak. Derg., Seri A, Yerbilimleri, 8, pp. 83-91.
- MERİÇ, E., OKTAY, F. Y., SAKINÇ, M., GÜLEN, D., İNAL, A., 1991, Ayamama (Bakırköy-İstanbul) Kuvaterner istifinin sedimenter jeolojisi ve paleoekolojisi. C. Üniversitesi, Müh. Fak. Derg., Seri A, Yerbilimleri, 8, pp. 93-100.
- MERİÇ, E., AVŞAR, N., 1992, *Loftusia turcica* Meriç and *Avşar* n. sp. from the Maastrichtian of eastern Turkey (southeast Elazığ). Micropaleontology, 38 (3), pp. 303-309, pls. 1-2.
- MERİÇ, E., 1992, Twin development in discocyclinidae. Micropaleontology, 38 (3), pp. 310-312.
- MERİÇ, E., 1992, Schizogony in *dizerina anatolica* Meriç, Micropaleontology, 38 (3), pp. 313-314.
- MERİÇ, E., İNAN, N., 1993- Cideina *soezerii* (Sirel) Yüzlekler-tanım-lektotip-paratipler ve tartışma. Türkiye Jeoloji Bült., 36/1, 45-50.

KİTAPLAR

- MERİÇ, E., 1982, TARİHSEL JEOLJİ. Selçuk Üniversitesi Fen Fakültesi Yayınları, No: 4, 209 s., Konya.
- MERİÇ, E., 1983, FOROMİNİFERLER. MTA Enstitüsü Yayınları, Eğitim Serisi, No. 26, 600 s., 119 şekil, 151 levha, Ankara.
- MERİÇ, E., 1985, MİKROPALAEONTOLOJİ. TMMOB Jeoloji Mühendisleri Odası Yayını, No: 19, 135 s., 83 şekil, Ankara.
- MERİÇ, E., 1990, MİKROPALAEONTOLOJİ. (İkinci Baskı) TMMOB Jeoloji Mühendisleri Odası Yayını, No: 19, 135 s., 83 şekil, Ankara.

YURTIÇİ KURULTAY SUNULARI

1. MERİÇ, E., 1975, *Loftusiidae* familyasının Türkiye'deki coğrafi dağılımı, TÜBİTAK, V. Bilim Kongresi, (29 Eylül-2 Ekim 1975) Yerbilimleri Sektörünü, İzmir.
2. MERİÇ, E. ve MOJAB, F., 1977, *Loftusia* cinsine ait farklı türlerin yeryuvarı üzerindeki coğrafi dağılımı, TÜBİTAK VI. Bilim Kongresi (17-21 Ekim 1977), Yerbilimleri Sektörünü, Ankara.
3. MERİÇ, E. OKTAY F. Y. VE ÖZER, S., 1985, Besni Formasyonu'nun Alıdamı (Kahta-Adıyaman) kuzeybatısındaki stratigrafik gelişimi ile ilgili yeni gözlemler. Türkiye Jeoloji Kurultayı (18-22 Şubat 1985), Paleontoloji-Stratigrafi Oturumu, Ankara.
4. MERİÇ, E., 1985, Deniz dibi termal kaynakların canlı yaşamı üzerine etkisi hakkında güncel bir örnek (Ilıca-Çeşme-İzmir), Türkiye Jeoloji Kurultayı (18-22 Şubat 1985), Paleontoloji-Stratigrafi Oturumu, Ankara.

5. MERİÇ, E. ve ÖZÇELİK, O., 1985, Yıldızlıdağ (Seydişehir-Konya) kuzeydoğusunda Kretase-Paleosen yaşlı istifin yapısal gelişimi hakkında yeni görüşler. Akdeniz Üniversitesi, Isparta Mühendislik Fakültesi, III. Mühendislik Haftası (8-11 Mayıs 1985), Jeoloji Oturumu, Isparta.
6. MERİÇ, E. OKTAY, F.Y., TOKER, V., TANSEL, İ. ve DORUK, N., 1986, Adıyaman yöresinde Üst Kretase-Eosen yaşlı tortulların biyostratigrafik (Foraminifer, Nannoplankton- Ostrakod) ve sedimentolojik incelenmesi. Türkiye Jeoloji Kurultayı (10-14 Şubat 1986). Biyostratigrafi-Paleontoloji Oturumu, Ankara.
7. MERİÇ, E. ve GÜCÜM, A.H., 1986, Karaman (GD Konya) yöresinde Arslanköy ve Karaisalı formasyonlarının yaş konağı hakkında yeni görüşler. Akdeniz Üniv. Isparta Müh. Fak. IV. Mühendislik Haftası (5-9 Mayıs 1986), Jeoloji Oturumu, Isparta.
8. MERİÇ, E., 1986, Türkiye'de gözlenen doğa harikası bazı örnekler ve çoğalma sırasında fosilleşmiş Üst Kretase (Maestrihtiyen) yaşlı bentik foraminiferler. Ege Üniv. Fen Fak. Tabiat Tarihi Müzesi, I. Ulusal Tabiat Tarihi Müzeleri Sempozyumu (10-12 Eylül 1986), Paleontoloji Oturumu, İzmir.
9. MERİÇ, E. ve TANSEL, İ., 1987, Haymana Havzasında Laffitteina bibensis Marie biyozonunun stratigrafik yayılımı, Türkiye Jeoloji Kurultayı (16-20 Şubat 1987), Paleontoloji ve Biyostratigrafi (Üst Kretase-Tersiyer Biyostratigrafisi Oturumu I), Oturumu, Ankara.
10. MERİÇ, E., 1987, Adıyaman yöresinin biyostratigrafik incelemesi, Türkiye 7. Petrol Kongresi (6-10 Nisan 1987), Sedimentoloji Stratigrafi-Paleontoloji-I Oturumu, Ankara.
11. MERİÇ, E. ve SAKINÇ M., 1988, İstanbul Boğazı ve Haliç'in oluşumu üzerine yeni görüşler. Türkiye'de Kuaterner araştırmaları: Dünü, bugünü, yarını. TÜBİTAK, 27-29 Nisan 1988, Gebze-Kocaeli.
12. ÖNAL, M., HELVACI, C., İNCİ, U., YAĞMURLU, F., MERİÇ, E. ve TANSEL, İ., 1988, Çayırhan (KB Ankara) kuzeyindeki Soğukçam Kireçtaşı, Nardin Formasyonu ve Kızılçay Grubunun stratigrafisi, yaşı, fasiyesi ve depolanma ortamları. Akdeniz Üniv. Isparta Müh. Fak. V. Mühendislik Haftası. (30 Mayıs-3 Haziran 1988), Jeoloji Oturumu, Isparta.
13. KARAMAN, M. E., MERİÇ, E. ve TANSEL İ., 1988, Çünür (Isparta) dolayında Kretase-Tersiyer geçişine ilişkin bazı yeni stratigrafik ve paleontolojik bulgular. I. Jeoloji ve madencilik Sempozyumu (12-15 Ekim 1988, Sivas).
14. KARAMAN, M.E., MERİÇ, E. ve TANSEL, İ., 1989, Gönen-Atabey (Isparta) arasındaki bölgenin jeolojisi. Ahmet Acar Sempozyumu, 16-18 Ekim, 1989, C.Ü. Müh. Mim. Fak. Jeoloji Müh. Böl. Adana (22)
15. MERİÇ, E., OKTAY, F.Y. SAKINÇ, M., TANER, G., GÜLEN, DL, EDİGER V.Ş., MERİÇ, N., ÖZDOĞAN, M. VE ÇETİN, O., 1989, Kuşdili (Kadıköy-İstanbul) Kuaterner'inin sedimenter jeolojisi ve paleoekolojisi. Ahmet Acar Sempozyumu, 16-18 Ekim 1989, Ç.Ü. Müh. Mim. Fak. Jeoloji Müh. Böl. Adana (45).
16. MERİÇ, E. SAKINÇ, M., ÖZDOĞAN, M. VE AÇKURT, F., 1990, Kazılarda gözlenen mollusk kavkuları hakkında. 1. Speleoloji Sempozyumu (11-13 Mayıs 1990), Arkeoloji I: Yarımburgaz. Boğaziçi Üniv. İstanbul.
17. ÖZÇELİK, O., MERİÇ, E. ve ÖZER, S., 1990, Hisarcık-Esenbey (Balaban-Malatya) yöresi Üst Kretase-Eosen istifinin stratigrafik özellikler. Akdeniz Üniv., Isparta Müh. Fak. 6. Mühendislik Haftası (28 Mayıs 2 Haziran, 1990, Isparta).
18. ÖZER, S., TANSEL, İ. ve MERİÇ, E., 1990, Hereke-Kocaeli dolayında üst Kretase-Paleosen istifinin biyostratigrafisi (Rudist, Foraminifer). Akdeniz Üniv., Isparta müh. Fak. 6. Mühendislik Haftası (28 Mayıs - 2 Haziran, 1990, Isparta).
19. MERİÇ, E., OKTAY, F.Y., SAKINÇ, M., GÜLEN, D. ve İNAL, A., 1990, Ayamama (Bakırköy-İstanbul) Kuaterner istifinin sedimenter jeolojisi ve paleoekolojisi. Akdeniz Üniv., Isparta Müh. Fak. 6. Mühendislik Haftası (28 Mayıs - 2 Haziran, 1990, Isparta).
20. MERİÇ, E. ve SAKINÇ, M., 1990, Haliç (İstanbul) dip çökellerinin (Holosen) Foraminifer topluluğu ve çökeltme ortamının ekolojik özellikleri, Akdeniz Üniv., Isparta Müh. Fak. 6. Mühendislik Haftası (28 Mayıs - 2 Haziran 1990, Isparta).
21. ÖZER, A., GÖKSU, H.Y. ÇETİN, O. ve MERİÇ., E., 1990, Haliç ve Güney Boğazı içinden alınan mollusk kavkularının ESR yöntemiyle tarihlendirilmesi. 12. Uluslararası Kazı, Araştırma ve Arkeometri Sempozyumu 28 Mayıs - 1 Haziran 1990, Ankara.
22. MERİÇ, E. ve SAKINÇ, M., 1990., 1990, The Quaternary (Holocene) deposit and paleontology of southern Bosphorus and Golden Horn (İstanbul-Turkey). IESCA 1990, 1-6 Ekim 1990, POSTER.

23. OKTAY, F.Y., SAKINÇ, M. and MERİÇ. E., 1990, Geological evolution of Istanbul Late Quaternary basins (Kuşdili- Ayamama and Büyükdere). IESCA 1990, 1-6 Ekim 1990.
24. MERİÇ, E. ve SAKINÇ, M., 1991, İstanbul Boğazi güneyi ve Haliç dip çökellerinin (Holosen) foraminifer topluluğu ve çökeltme ortamının ekolojik özellikleri. 44. Türkiye Jeoloji Kurultayı, Ankara.
25. MERİÇ, E., 1991, Şizogoni anında fosilleşmiş bir Dizerine anatolice MERİÇ ferdi. suat ERK Jeoloji Sempozyumu (2-5 Eylül 1991, Ankara).
26. MERİÇ, E. ve AVŞAR, N., 1992, Loftusia turcica n. sp., Doğu Anadolu (GD Elazığ) maestrihtiyen'inde gözlenen yeni bir tür. Akdeniz Üniv., Isparta Müh. Fak., 7. Mühendislik Haftası (25-29 Mayıs 1992, Isparta).
5. MERİÇ, E., Deniz dibi termal kaynaklarının canlı yaşamı üzerine etkisi, 19 Mayıs Üniv. Fen-Edebiyat Fak., Mayıs 1985.
6. MERİÇ, E., Okyanus dibi vahaları, 9 Eylül Üniv. Müh. Mim. Fak., Jeoloji müh. böl., Kasım 1986.
7. MERİÇ, E., Deniz dibi termal kaynaklarının canlı yaşamı üzerindeki etkisi, 9 Eylül Üniv. müh. Mim. Fak., Jeoloji Müh. böl., Kasım 1986.
8. MERİÇ, E., İstanbul boğazi Ne Zaman Oluştı. İTÜ Maden Fakültesi Jeoloji Müh. böl., aralık 1987.
9. MERİÇ, E., İstanbul boğazi ve Haliç'in oluşumu üzerine yeni görüşler, AÜ Isparta müh. Fak. Jeoloji Müh. bölümü, Nisan 1988.
10. MERİÇ, E., 1989, Deniz dibi termal kaynaklarının biyolojik yaşama etkisi, A.Ü. Isparta Müh. Fak. Jeoloji müh. bölümü, Nisan 1989.
11. MERİÇ, E., 1990, Yarımburgaz Mağarası kazılarında gözlenen mollusk kavkıları hakkında. İTÜ maden Fakültesi, Jeoloji müh. Bölümü, 26 Şubat 1990.
12. MERİÇ, E., 1990, İstanbul Boğazi güneyi ve Haliç'in Holosen (Güncel) tortullarındaki foraminiferler. İÜ Fen Fak., biyoloji Böl., 8 Mayıs 1990.
13. MERİÇ, E., 1990, İstanbul Boğazi yoluyla 5000 yıllık Akdeniz-Karadeniz denizel bağlantısı. Çukurova Üniv. Müh. Mim. Fak. Jeoloji Müh. böl. 21 Mayıs 1990.
14. MERİÇ, E., 1990, İstanbul boğazi yoluyla 5000 yıllık Akdeniz-Karadeniz denizel bağlantısı. dokuz Eylül Üniv. Müh. Mim. Fak. Jeoloji Müh. böl. 16 Mayıs 1990.
15. MERİÇ, E., 1990, İstanbul boğazi yoluyla 5000 yıllık Akdeniz-Karadeniz denizel bağlantısı. Cumhuriyet Üniv., Müh. Fak., Jeoloji Müh. Böl. 14 aralık 1990.
16. MERİÇ, E., 1992, Çoğalma sırasında fosilleşmiş Üst Kretase yaşlı bentik foraminifer örnekleri. Cumhuriyet Üniv., Müh. Fak., Jeoloji Müh. Böl. 29 Nisan 1992.
17. MERİÇ, E., 1993, Deniz dibi termal kaynaklarının yaşam üzerine etkisi. İÜ Fen Fak., Biyoloji Bölümü, 21 Nisan 1993.

YURTDIŞI KURULTAY SUNULARI

1. ÖZER, A.M., GÖKSU, H.Y., ÇETİN, O VE MERİÇ, E., 1990, ESR dating of mollusc shells from Golden Horn and Bosphorus. 6th international specialist seminar on TL and ESR dating. 2-6 Temmuz 1990. Clermont-Fransa.
2. YANKO, V., MERİÇ, E., KRONFELD, J., BARGU, S., KORAL, H., 1993, The sea of Marmara as the key to understanding the Pleistocene interactions between the Black Sea and the Mediterranean Sea. Annual Meeting of Israeli Geological Society, Mart 1993, Tel Aviv - İsrail.

YURTIÇİ SEMİNER SUNULARI

1. MERİÇ, E., Omphalocyclus macroporus (Lamarck) ekvatorial kesintilerdeki farklı makrosferik embriyon görüntülerinin nedenleri, İst. Üniv. Fen Fak. Jeoloji Bölümü, Ocak 1975.
2. MERİÇ, E., Okyanus dibi vahaları, İTÜ Maden Fakültesi, Jeoloji Müh. Böl., Mayıs 1982.
3. MERİÇ, E., Okyanus dibi vahaları. SÜ Müh. Mim. Fak. Jeoloji Müh. bölümü, Şubat 1983.
4. MERİÇ, E., Loftusia anatolica MERİÇ'in Neo-Tetis içinde yayılımı, İTÜ Maden Fakültesi, Jeoloji Müh. Bölümü, Ocak 1984.