

## ANADOLU'NUN RENKLİ OLARAK BASILAN İLK JEOLJİ HARİTALARI-III-

### A) 1/4.000.000 Ölçekli Türkiye Jeoloji Haritası:

Alman araştırmacı Fritz Frech tarafından hazırlanmış ve Almanya'da periyodik olarak yayınlanan "Zeitschrift der Deutsch Geol. Gesellsch" adlı derginin 1916 yılında Berlin'de basılan 68. sayısında "Geologie Kleinasiens im Bereich der Bagdadbohm" adlı makale ile birlikte yayınlanmıştır. Orijinal boyutları 53x32,5 cm.dir.

### B) Türkiye Jeoloji Haritası:

İstanbul Darülfünunu ve Yüksek Mühendis Mektebi Jeoloji Muallimi Ahmet Malik tarafından, Yerbilimci A. Philippon'un çalışmalarından yararlanılarak hazırlanmış ve İstanbul Darülfünunu Fen Fakültesi neşriyatından, 1932 yılında basılan "Mineraloji ve Jeoloji" kitabı içinde ek olarak verilmiştir. Orijinal boyutları 34x25 cm.dir.

### C) Ankara Çevresinin Jeoloji Haritası:

Ülkemizin ilk yerbilimcilerinden İbrahim Hakkı, Hamit Nafiz, Ahmet Malik, Muhsin Adil beylerin yardımıyla E. Chaput tarafından hazırlanmış olup, İstanbul Darülfünunu Fen Fakültesi neşriyatından, 1932 yılından basılan "Mineraloji ve Jeoloji" kitabı içinde ek olarak verilmiştir. Orijinal boyutları 31x30 cm. olup 1/135.000 ölçeklidir.

D) Edirne yakınındaki eski bir taşocağının krokisi: Edirne'nin Üskübü bucağı sınırları içinde yer alan bu eski taşocağının krokisi geçen asrın sonlarında Mahmut Şevket Paşa tarafından parşömen üzerine elle çizilmiştir. Kroki, 1/1.000 ölçekli olup orijinal boyutları 31,5x25 cm.dir. Krokinin üzerinde Arap alfabesi ile şu açıklama yer almaktadır: "Nefs-i Üsküb kazasına merbut Ateşsu köyünün Taş Ocağının tersim olunan krokisidir".

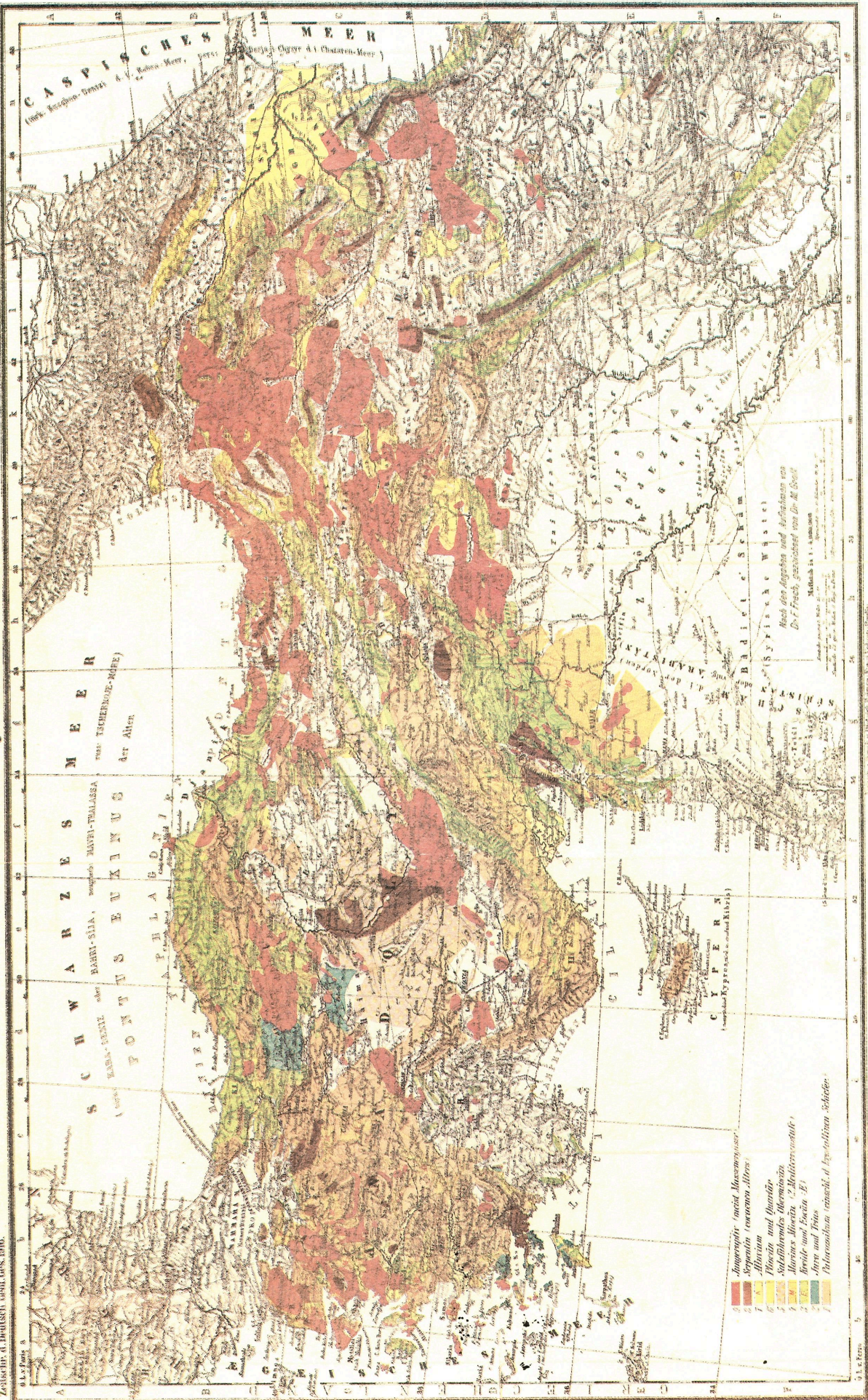
Kroki, Tamer Ayan'ın özel koleksiyonunda bulunmaktadır.

# Geologische Übersichtskarte von Anatolien

zusammengestellt von E. Frech.

Zeitschr. d. Deutsch. Geol. Ges. 1916.

Tafel XII.

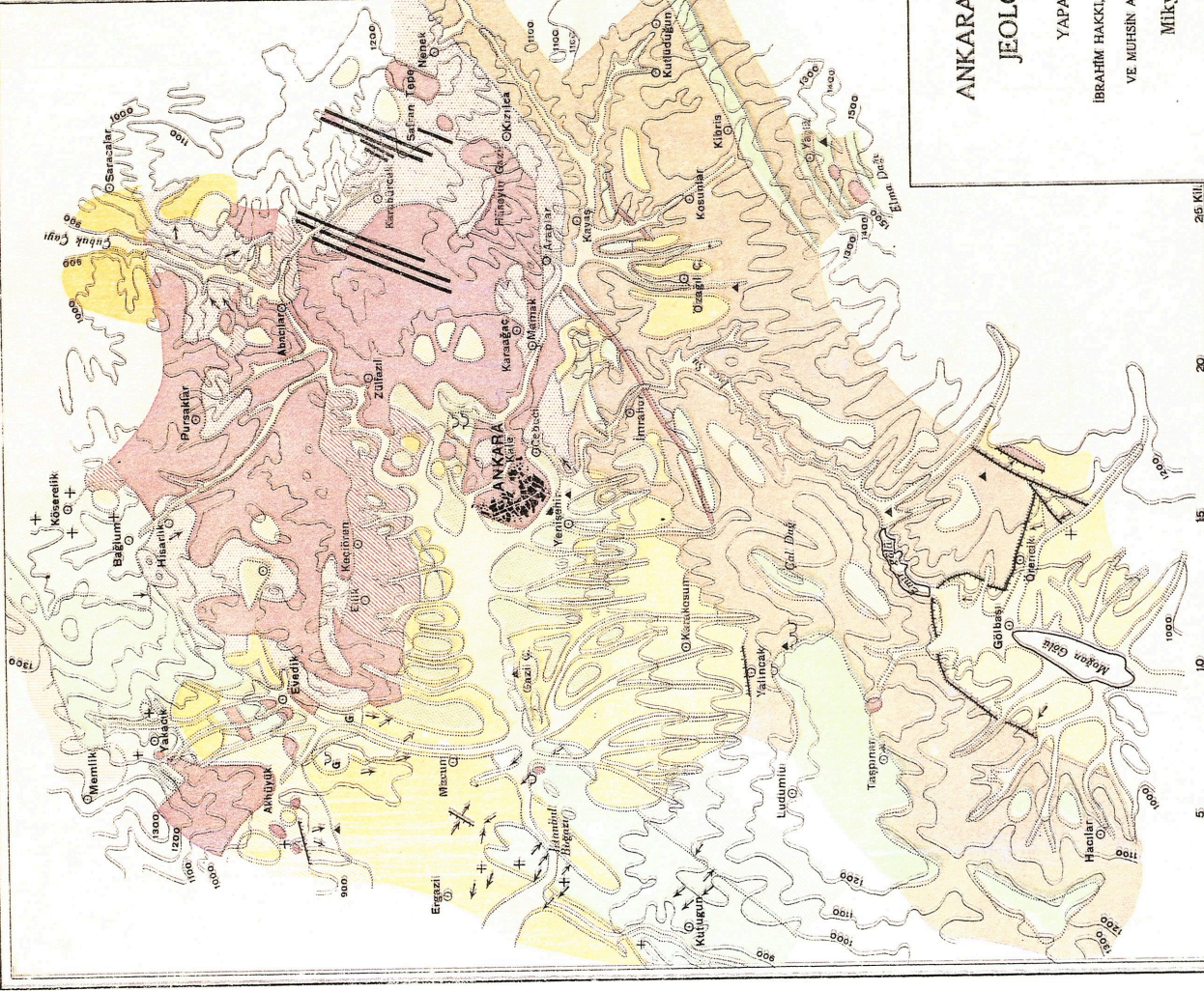


Verlag v. Neumann, Neudamm, Eberswalde, Berlin.



### İzahat:

-  Yeni allüvyonlu arazi
-  Eski allüvyonlu arazi
-  Tecezi etmiş üçüncü zaman göl teşekkülât
-  Üçüncü zaman göl teşekkülât
-  Akhüyük serisi (G. jips)
-  Fliş
-  Kalker mermerler
-  Jura arazi.
-  Lias arazi
-  Eski Elma Dağı serisi
-  Kuartzlı lavlar
-  Andezit, bazalt
-  Volkanik breş ve tüfler
-  Kuartz filonları
-  Faylar
-  Misyil
-  Fesilli noktalar
-  Taşocakları
-  Arazi hudutları
-  Tesviye münhanileri
-  Coğrafi mevkiiler
-  Çeşme, punar, kuyu



## ANKARA MINTAKASININ JEOLOJİ HARİTASI

YAPAN : E. ÇAPUT

İBRAHİM HAKKI, HAMİT NAFİZ, AHMET MALİK,  
VE MUHSİN ADİL BEYLERİN İŞTİRAKİLE

MİKYAS 1 : 135,000

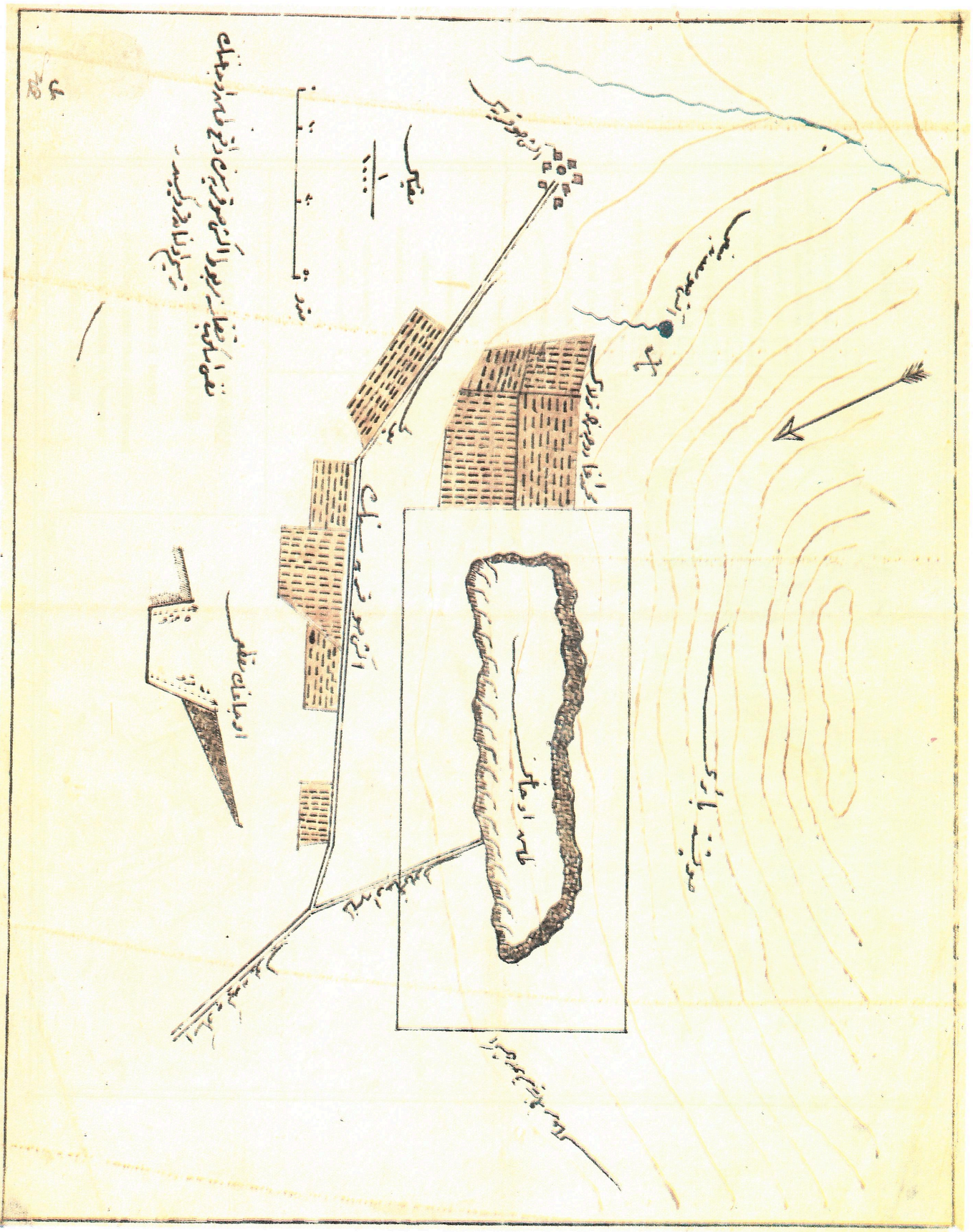
25 KİL.

20

15

10

5



نقشه المدينه  
التي بناها  
الملك الناصر  
في سنة ١٢٨٠  
م

مقياس  
١٠٠٠  
متر

القلعة  
المنطقة المحيطة

المنطقة المحيطة

المنطقة المحيطة

المنطقة المحيطة