

Beethoven'ın Opus 14/1 Piyano Sonatının Üçüncü Muvmanına İlişkin Motifsel Yapı Analizi

Analysis of motific structure related to the third movement of Beethoven's piano sonata, opus 14/1

O.Türev BERKİ

Hacettepe Üniversitesi, Devlet Konservatuvarı, Müzikoloji Bölümü, Ankara-TÜRKİYE

Mehmet YÜKSEL

G.Ü., Gazi Eğitim Fakültesi, Güzel Sanatlar Eğitimi Bölümü, Ankara-TÜRKİYE

ÖZET

Bu çalışmada, Ludwig van Beethoven'ın Opus 14/1 Mi Majör piyano sonatının üçüncü muvmanı üzerinde motif bazında çok boyutlu bir analiz gerçekleştirilmektedir.

Anahtar Kelimeler: Analiz, form, motif, motifsel yapı

ABSTRACT

In this study, a multi-dimensional analysis on the basis of motives has been made on the third movement of the piano sonata in E Major, Opus 14/1 by Ludwig van Beethoven.

Key Words: Analysis, form, motive, motific structure

1. GİRİŞ

Müzikte motif kavramı, “bir eserin tematik kimliğe sahip en küçük yapı birimi” olarak tanımlanabilir (White, 1994, Walton, 1974, Stein, 1979). Bir motif, şaşırtıcı kısalığına ve kendi başına anlamlı bir bütün olmamasına rağmen (White, 1994) ilişkin olduğu eserin pek çok noktasında aynen ya da farklılaştırılmış biçimleriyle defalarca yinelenerek “bütünlüğü sağlayıcı hayati bir unsur” haline dönüşür. Şu halde, herhangi bir eserde form inşasına yönelik bir değerlendirme yapabilmek için genel bir biçimsel çözümleme yetersiz kalacak, motiflerin yinelenme ve eser bütününe yayılma karakteristiğinin ele alındığı bir motifsel yapı analizi de gerekli olacaktır.

İşte bu noktadan hareketle, özgün bir motifsel yapı analiz yöntemi geliştirilmiş ve planlanan bir dizi analitik çalışmanın ilk ürünü olarak, Ludwig van Beethoven'ın Opus 14/1 piyano sonatının birinci ve ikinci muvmanları üzerinde uygulanmıştır. Bu çalışma ise, sözkonusu dizinin devamı niteliğinde olup, aynı eserin Rondo Allegro başlıklı son muvmanını (Beethoven, 1980) kapsamaktadır.

Muvman üzerinde gerçekleştirilecek analiz, aşağıdaki dört ana ve beş alt boyuttan oluşmaktadır:

- Form Analizi

- Muvmanın form öğelerini sergileme amacıyla *form analiz şemasının* oluşturulması
- Form öğelerinin muvman üzerine dağılımının grafik ile gösterimi

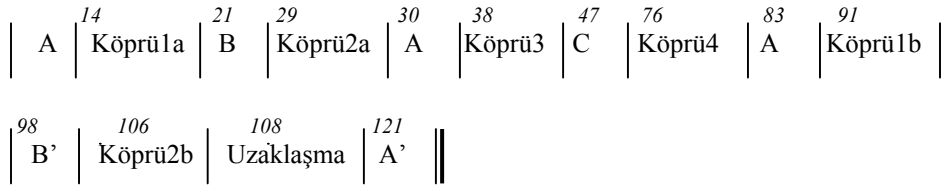
- Motif Analizi

- Motiflerin saptanması
- Her bir motifin, muvmanda sergilendiği ilk andan itibaren çeşitli değişikliklere uğrayıp uğramadığının belirlenmesi
- Motiflerin *orijinal* ve (varsa) *farklılaştırılmış* biçimlerinin nota ile gösterimi
- Her bir motif için *muvman üzerine dağılım* grafiğinin oluşturulması
- Ölçü adedi itibariyle, her bir motif için *muvmanın form öğeleri üzerine dağılım* çizelgesinin oluşturulması

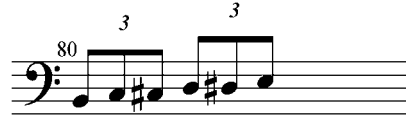
2. ANALİZ

2.1. Form Analizi

Muvman üzerinde gerçekleştirilen form analizi, Rondo formunun (Tovey, 1988: 70-72) varlığını ortaya koymaktadır.



Şekil 1. Muvmana ilişkin form analiz şeması



Şekil 3. Motif 1'in farklılaştırılmış biçimleri

Tablo 2. Motif 1'in muvman üzerine dağılımı

8														
16														
24														
32														
40														
48														
56														
64														
72														
80														
88														
96														
104														
112														
120														
128														

Tablo 3. Motif 1'in, muvmanın form öğeleri üzerine dağılımı

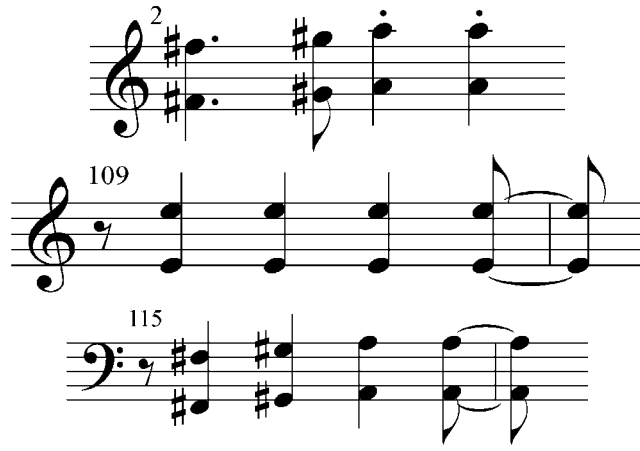
Form öğeleri	A	K ö p r ü la	B	K ö p r ü 2a	A	K ö p r ü 3	C	K ö p r ü 4	A	K ö p r ü 1b	B'	K ö p r ü 2b	U z a k laş ma	A'
Form öğelerinin ölçü sayısı	14	7	8	1	8	8,5	29	7,5	8	7	8	2	13	10
m1'in, form öğelerinde kullanıldığı ölçü sayısı	7	0	0	0	3,5	3,5	29	7	3,5	0	0	0	3,5	3,5
m1'in form öğelerinde kullanılma oranı(%)	50	0	0	0	44	41	100	93	44	0	0	0	27	35

Tablo 3'te sergilenen bulgular ışığında, Motif 1'in muvman genelinde kullanılma oranı % 46'dır (60,5/131).

2.2.2. Motif 2 (m2)



Şekil 4. Motif 2'nin orijinal biçimi



Şekil 5. Motif 2'nin farklılaştırılmış biçimleri

Tablo 4. Motif 2'nin muvman üzerine dağılımı

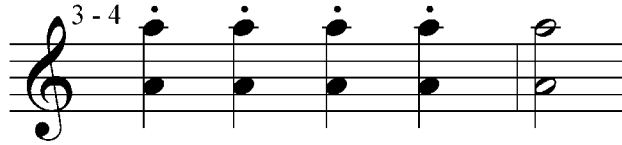
8							
16							
24							
32							
40							
48							
56							
64							
72							
80							
88							
96							
104							
112							
120							
128							

Tablo 5. Motif 2'nin, muvmanın form öğeleri üzerine dağılımı

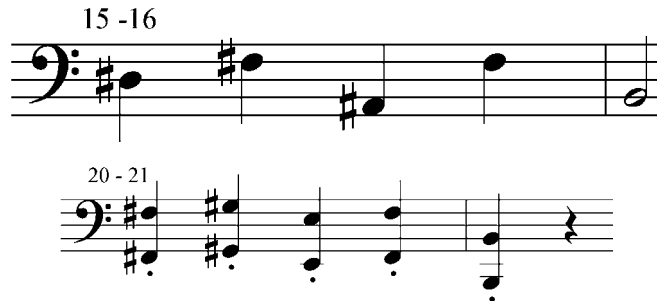
Form öğeleri	A	K ö p r ü la	B	K ö p r ü 2a	A	K ö p r ü 3	C	K ö p r ü 4	A	K ö p r ü 1b	B'	K ö p r ü 2b	U z a k laş ma	A'
Form öğelerinin ölçü sayısı	14	7	8	1	8	8,5	29	7,5	8	7	8	2	13	10
m2' nin, form öğelerinde kullanıldığı ölçü sayısı	4	0	0	0	2	2	0	0	2	0	0	0	8	0
m2' nin form öğelerinde kullanılma oranı(%)	29	0	0	0	25	24	0	0	25	0	0	0	62	0

Tablo 5'te sergilenen bulgular ışığında, Motif 2' nin muvman genelinde kullanılma oranı % 14 'tür (18/131).

2.2.3. Motif 3 (m3)



Şekil 6. Motif 3'ün orijinal biçimi



Tablo 7. Motif 3'ün, muvmanın form öğeleri üzerine dağılımı

Form öğeleri	A	K ö p r ü la	B	K ö p r ü 2a	A	K ö p r ü 3	C	K ö p r ü 4	A	K ö p r ü 1b	B'	K ö p r ü 2b	U z a k laş ma	A'
Form öğelerinin ölçü sayısı	14	7	8	1	8	8,5	29	7,5	8	7	8	2	13	10
m3' ün, form öğelerinde kullanıldığı ölçü sayısı	3	5	2	0	1,5	1,5	5	0	1,5	5	2	0	4,25	7
m3' ün form öğelerinde kullanılma oranı(%)	21	71	25	0	19	18	17	0	19	71	25	0	33	70

Tablo 7'de sergilenen bulgular ışığında, Motif 3'ün muvman genelinde kullanılma oranı % 29'dur (37,75/131).

2.2.4. Motif 4 (m4)



Şekil 8. Motif 4'ün orijinal biçimi



Tablo 11. Motif 5'in, muvmanın form öğeleri üzerine dağılımı

Form öğeleri	A	K ö p r ü la	B	K ö p r ü 2a	A	K ö p r ü 3	C	K ö p r ü 4	A	K ö p r ü 1b	B'	K ö p r ü 2b	U z a k laş ma	A'
Form öğelerinin ölçü sayısı	14	7	8	1	8	8,5	29	7,5	8	7	8	2	13	10
m5' in, form öğelerinde kullanıldığı ölçü sayısı	0	0	7	0	0	0	0	0	0	0	6	2	0	0
m5' in form öğelerinde kullanılma oranı(%)	0	0	88	0	0	0	0	0	0	0	75	100	0	0

Tablo 11'de sergilenen bulgular ışığında, Motif 5'in muvman genelinde kullanılma oranı %11'dir (15/131).

3. SONUÇ VE TARTIŞMA

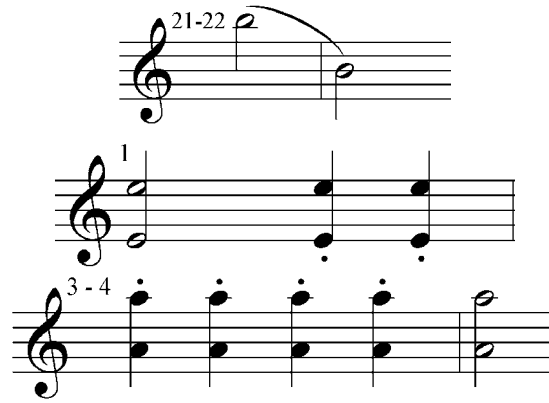
Ludwig van Beethoven'ın Opus 14/1 piyano sonatının üçüncü muvmanına ilişkin olarak gerçekleştirilen analiz, bestecinin motifsel yapı anlayışına ışık tutacağına inandığımız şu önemli bulguları ortaya çıkarmaktadır:

- ❖ Saptanan beş motif arasında, muvmanda kullanılma yüzdelerine göre ilk sırayı Motif 1 almakta (%46), bu motifi, sırasıyla Motif 3 (%29), Motif 4 (%20), Motif 2 (%14), ve Motif 5 (%11) izlemektedir.
- ❖ İlk dört motif, şartıcı bir biçimde, muvmanın henüz ilk beş ölçüsünde birbiri ardına sergilenmektedir.
- ❖ Muvmandaki motifsel bütünlüğün en çok, - kullanım yüzdeleri sıralamasında ikinci durumda olmasına rağmen – muvmanın hemen her form ögesinde karşımıza çıkan Motif 3 ile sağlandığı görülmektedir.

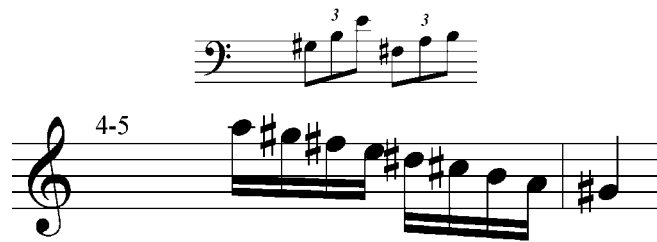
Tablo 12. Motiflere, muvmanın form öğelerinde rastlanma durumu

	A	Köp rü la	B	Köp rü 2a	A	Köp rü 3	C	Köp rü 4	A	Köp rü 1b	B'	Köp rü 2b	U zak laş ma	A'
m1	*				*	*	*	*	*				*	*
m2	*				*	*			*				*	
m3	*	*	*		*	*	*		*	*	*		*	*
m4	*	*			*	*			*	*			*	*
m5			*								*	*		

- ❖ Saptanan motifler, ritmik yapıları gözönüne alındığında iki zıt grup meydana getirmektedir. *Durgun* motif grubunda ikilik ve dörtlük değerlerden meydana gelen ve kanımızca muvmanın tematik altyapısını oluşturan m5, m2 ve m3 yer almaktadır. Öte yandan, m1 ve m4 ise, bünyelerindeki üçleme sekizlik ve onaltılık değerler ile muvmanın ritmik akıcılığını sağlayan *dinamik* motiflerdir.

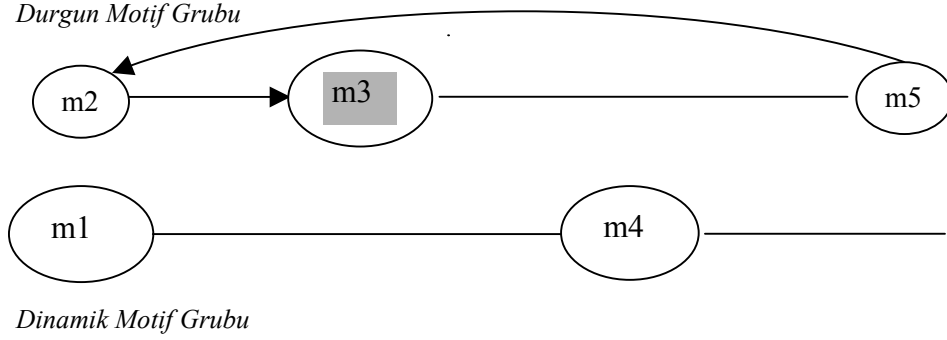


Şekil 12. Durgun motif grubu



Şekil 13. Dinamik motif grubu

- ❖ Durgun motif grubu üzerinde yapılacak bir ritmik yapı incelemesi ile, m5'in m2'nin ilkel hali olduğu; m2'nin ise *ters ritm* özelliği ile genişleyerek m3'e dönüştüğü kolaylıkla görülebilir. Şu halde muvmanın motifsel bütünlüğünün sağlanmasında en büyük pay sahibi olan m3'ü, aynı zamanda “durgun motif grubunun çekirdek motifi” olarak kabul etmek yerinde olacaktır.



Şekil 14. Motiflerin gelişimi ve gruplanması

The image displays a page of musical notation for a piano piece, consisting of ten systems of staves. The notation includes treble and bass clefs, a key signature of two sharps (F# and C#), and a 3/4 time signature. The music features a complex melodic line in the right hand and a more rhythmic accompaniment in the left hand. Dynamics such as *mf*, *f*, *p*, *cresc.*, and *decrease.* are indicated throughout. The piece concludes with a final cadence in the right hand.

This page contains ten systems of musical notation for a piano piece. Each system consists of a grand staff with a treble and bass clef. The notation includes various musical symbols such as notes, rests, and ornaments. Dynamics like *mf*, *pp*, *f*, and *ppp* are used throughout. Articulations such as *accresc.* and *decresc.* are present. Interval markings like *m3*, *m4*, and *m2* are placed above or below notes. The piece concludes with a double bar line and repeat signs.

KAYNAKLAR

- Beethoven, L. V., 1980, Klaviersonaten-Band I, G. Henle Verlag, München.
- Stein, L., 1979, Structure and Style – The Study and Analysis of Musical Forms, Summy-Birchard Inc, Miami.
- Tovey, D. F., 1988, A Companion to Beethoven's Pianoforte Sonatas, The Associated Board of The Royal Schools of Music, London.
- Walton, C. W., 1974, Basic Forms in Music, Alfred Publishing Co., Inc, New York.
- White, J. D., 1994, Comprehensive Musical Analysis, The Scarecrow Press, Inc., Florida.