

## Kalemname

e-ISSN: 2651-3595

Aralık / December 2019, 4 (8):210-300

### Türkiye’de İmam Hatip Okulları Hakkındaki Halkın Bilgi Düzeyi, Algı Seviyesi ve İlişkili Faktörler

Handan Ankaralı<sup>1</sup>, Ali Rıza Türkmən<sup>2,\*</sup>, Furkan Denizler<sup>2,\*\*</sup>, Fatih Han Alkan<sup>2</sup>, Yasir Tüysüz<sup>2</sup>, Şamil Öztürk<sup>2</sup>, Kerem Biseli<sup>2</sup>, Fatih Tiftik<sup>2</sup>, Fatih Yurt<sup>2</sup>, Ahmet Enes Bozçalı<sup>2</sup>, Bilal Koşar<sup>2</sup>, Kerem Gürses<sup>2</sup>, Numan Bülbül<sup>2</sup>, Hakan Sandıkçı<sup>2</sup>, Seyfeddin Salih Aydın<sup>2</sup>, Celaledin Mehmet Akif Balcı<sup>2</sup>, Halil Faruk Kurt<sup>2</sup>, Eyuphan Akyüz<sup>2</sup>, Yusuf Okul<sup>2</sup>, Yunus Tüfekçiođlu<sup>2</sup>, Zahid Esat Çakıcı<sup>2</sup>, Yusuf Yalçın<sup>2</sup>, İshak Aydın<sup>3</sup>, Muhammet İhsan Karaman<sup>4</sup>, Mahmut Yelek<sup>5</sup>

<sup>1</sup>Prof. Dr., İstanbul Medeniyet Üniversitesi Tıp Fakültesi, Biyoistatistik ve Tıp Bilişimi AD

<sup>1</sup>Prof.Dr. Istanbul Medeniyet University, Medical Faculty, Biostatistics and Medical Informatics Department

[handanankarali@gmail.com](mailto:handanankarali@gmail.com)

ORCID [orcid.org/0000-0002-3613-0523](https://orcid.org/0000-0002-3613-0523)

<sup>2,\*</sup> BAİHL, 11b şubesi öğrencisi, Bilimsel araştırma başkanı

<sup>2,\*\*</sup> BAİHL, 11b şubesi öğrencisi, Başkan yardımcısı

<sup>2</sup> BAİHL, 11b şubesi öğrencisi, Araştırma ekibi

<sup>3</sup> Öğrt. Beyođlu Anadolu İmam Hatip Lisesi

<sup>4</sup>Prof. Dr., Üroloji AD

<sup>5</sup> Öğrt., Beyođlu Anadolu İmam Hatip Lisesi

## Makale Bilgisi / Article Information

**Makale Türü / Article Types:** Araştırma Makalesi / Research Article

**Geliş Tarihi / Received:** 20.11.2019

**Kabul Tarihi / Accepted:** 06.12.2019

**Yayın Tarihi / Published:** 27.12.2019

Yayın Sezonu / Pub Date Season: Aralık/ December

**Cilt / Volume:** 4 **Sayı / Issue:** 8; **Sayfa / Pages:** 210-300

**Atıf / Cite as:** Ankaralı, Handan – Türkmen, Ali Rıza - Denizler, Furkan - Alkan, Fatih Han - Tüysüz, Yasir-Öztürk, Şamil – Biseli, Kerem – Tiftik, Fatih – Yurt, Fatih – Bozçalı, Ahmet Enes – Koşar, Bilal – Gürses, Kerem - Bülbül, Numan – Sandıkçı, Hakan – Aydın, Seyfeddin Salih - Balcı, Celaleddin Mehmet Akif – Kurt, Halil Faruk - Akyüz, Eyuphan – Okul, Yusuf – Tüfekçioğlu, Yunus – Çakıcı, Zahid Esat – Yalçın, Yusuf – Aydın, İshak - Karaman, Muhammet İhsan – Yelek, Mahmut. “Türkiye’de İmam Hatip Okulları Hakkındaki Halkın Bilgi Düzeyi, Algı Seviyesi ve İlişkili Faktörler”. Kalemname 4 / 8 (Aralık 2019): 210-300

**İntihal / Plagiarism:** Bu makale, en az iki hakem tarafından incelendi ve intihal içermediği teyit edildi. / This article has been reviewed by at least two referees and scanned via a plagiarism software.

Copyright ©Published by Kırıkkale Üniversitesi, İslami İlimler Fakültesi / Kirikkale University, Faculty of Islamic Sciences, Kirikkale, Turkey. All rights reserved.

<https://dergipark.org.tr/tr/pub/kalemname>

## Öz

**Amaç:** Bu çalışmanın amacı, mevcut İmam Hatip okullarının eğitimi ve genel işleyişi hakkında halkın bilgi düzeyini ölçmek, düşüncelerini değerlendirmek ve ilişkili faktörleri ortaya koymaktır.

**Materyal ve Metot:** Çalışmaya 13 yaş üstü gönüllü kişiler katıldı ve metropol şehri olan İstanbul'da yüz yüze görüşme yöntemi ile ve E-anket uygulaması ile farklı bölgelerden veriler elde edildi. Araştırmanın türü kesitsel olup altı ayda tamamlandı. Veri toplayan anketörler nasıl veri toplayacakları konusunda eğitim aldı. Anket soruları kaynaklardan edinilen bilgiler doğrultusunda beyin fırtınası yöntemi ile belirlendi.

**Bulgular:** Çalışmaya toplam 1137 gönüllü kişi katıldı ve % 65.5'i erkek, yarıdan fazlası 18-29 yaş grubunda, yarıdan fazlası Marmara, İç Anadolu veya Akdeniz kültürü ile yetişmiş, yaklaşık yarısı üniversite mezunu, toplam % 6'sı ise ortaokul veya daha düşük düzeyde eğitilmiş kişilerdi. Katılımcıların yaklaşık % 80'inin İHL'ler hakkında genel bilgi sahibi olduğunu, yaklaşık yarısının İHL'de okutulan dersler hakkında bilgisinin olmadığını, % 84'ünün bu okullarda fen bilimleri derslerinin bulunduğunu bildikleri ve % 43'ünün mezunlar hakkında toplumun ortalama kültür seviyesindedir açıklamasını yaptığı belirlendi. Bilgi kaynağı olarak, % 29'u medyayı, % 51'i ise birebir iletişimi beyan etmiştir. Halkın algı seviyeleri değerlendirildiğinde, % 56'sı öğrencilerin milli ve manevi değerlere sahip olduğunu, % 68'i topluma uyumlu kişiler olduğunu, % 69'u öğrencilerin gelenek/göreneklere bağlı olduğunu ve % 36'sı İHL öğrencilerini genel olarak olumlu olarak değerlendirdiklerini açıklamıştır. Ayrıca bu soruların sosyo-demografik özelliklerle ilişkileri incelendiğinde sonuçların değişkenlik gösterdiği görülmüştür.

**Sonuç:** Ülkemizde, günümüz teknolojisi ve bilgi düzeyinde eğitim veren çok sayıda imam hatip okulu mevcuttur. Özellikle başarılı sınıflamasına dâhil olan imam hatip okullarında eğitim gören öğrencilerin her yönden dikkat çekici olumlu özelliklere sahip olduğunu görmek, gelecekte bu okullara olan ilgiyi daha da artıracaktır. Bu çalışma neticesinde, İHL'ler hakkında mevcut olan toplum algısı ile bilgi düzeyi arasında pozitif ilişki olduğu ve özellikle kadınlar ve 18-29 yaş aralığındaki kişilerin bu konuda daha fazla bilgilendirilmesi gerektiği kanaatine varılmıştır. Ayrıca başarılı İHL okullarının bilinirlik/tanınırlık oranı, ağırlıklı buldukları bölgede yapılan bir araştırma olmasına

rağmen % 30'lar civarındadır. Bu nedenle başarılı imam hatip okullarının eğitim içerikleri ve mezunlarının daha geniş kitlelere tanıtılması olumlu algıyı daha da çok etkileyecektir.

**Anahtar kelimeler:** Halkın bilgi düzeyi, İmam Hatip Okulları, algı seviyesi, yüz yüze görüşme

### **The People Knowledge and Perception Level about Imam-Hatip Schools in Turkey**

#### **Abstract:**

**Objective:** The aim of this study is to measure the knowledge level of the people about the education and general functioning of the existing Imam-Hatip schools, to evaluate their thoughts and to identify the related factors.

**Materials and Methods:** Volunteers aged over 13 years participated in the study, and data from different regions were obtained by face-to-face interview and e-survey methodologies the metropolitan city. The type of the research was cross-sectional, and it was completed in six months. Pollsters received training on how to collect data. Questions in the survey were determined by brainstorming method according to the information obtained from the sources.

**Results:** A total of 1137 volunteers participated in the study and 65.5% were male, more than half were in the age group of 18-29, more than half were educated with Marmara, Central Anatolia or Mediterranean culture, and about half of them were university graduates, and 6% of them were literate. About 80% of the participants have general knowledge about IHLs, about half of them do not know about the courses taught in IHL, 84% of them know that they have science courses in these schools. As source of information about these schools, 29% of them reported media and 51% reported face to face communication. When the perception levels of the people are evaluated, 56% of the students stated that they have national and spiritual values, 68% of them are people who are compatible with the society, 69% of them depend on traditions, and 36% of them think that they consider IHL's students as positive in general. In addition, the relation between the socio-demographic characteristics and the answers were examined and the results were found that variable.

**Conclusion:** There are many Imam-Hatip schools in our country that provide education in today's technology and knowledge level. In particular, seeing that the students

educated in the Imam Hatip schools, which are included in the successful classification, have remarkable positive features in all respects, will increase the interest in these schools in the future. As a result of this study, it is concluded that there is a positive relationship between the perception of society and the level of knowledge about IHL. In addition, among women, and people aged 18-29 should be informed more about IHL. The awareness / recognition rate of the successful IHL schools is around 30%, despite the fact that it is a research conducted in the region where they are predominant. For this reason, the educational contents of the successful Imam-Hatip schools and the introduction of their graduates to a wider audience will affect the positive perception even more.

**Keywords:** The People Knowledge, Imam-Hatip Schools, Perception Level, face-to-face interview

## GİRİŞ

Tarihi, 1913 yılında kurulan Medresetü'l-Eimme ve'l-Hütebâ'lara dayanan İmam Hatip Mektepleri 3 Mart 1924 tarihli Tevhid-i Tedrisat Kanunu'nun 4. Maddesi gereği açıldı. 1930 yılında İmam Hatip Mektepleri öğrenci azlığı nedeniyle kapandı. 1949 yılında Diyanet İşleri Başkanlığı bünyesinde açılan Kur'an Kursları'nın yetersiz kaldığı görülünce, 1951 yılında yedi yıllık İmam Hatip Okulları açıldı.1973'te adı İmam Hatip Liseleri olarak değiştirilen İmam Hatip Okulları, 1976 yılında kız öğrenci alımına başladı.1985'te ilk Anadolu İmam Hatip Lisesi olan Kartal Anadolu İmam Hatip Lisesi açıldı.1997 tarihinde 28 Şubat sürecinde İmam Hatip Liseleri'nin ortaöğretim bölümleri kapatıldı. Bir sene sonra ise İmam Hatip öğrencilerine üniversite sınavında katsayı uygulaması getirildi. Bu uygulama ile İmam Hatip Lisesi öğrencilerinin üniversitede kendi alanları dışında bölüm tercih etmeleri engellenmiş oldu. 2011 yılında uzun bir aradan sonra bu uygulama kaldırıldı ve 2012 yılında İmam Hatipler tekrar açıldı. Özellikle katsayı engelini kalkması neticesinde, çocuklarını sayısal ve sözel derslerin yanında İslam dinine ait derslerin de öğretildiği bir okulda okutmak isteyen kişilerin artması, bu okullara olan talebi de artırmıştır. 2002 yılında yeni hükümet kurulurken 498 İmam Hatip Okulu sayısı, hükümetin desteğiyle ve bazı ortaokul ile liselerin İmam Hatip Okulları'na dönüştürülmesiyle birlikte günümüzde 4000'i aşmıştır. Öğrenci

sayısı da aynı şekilde artış göstermiş ve 2002'de 72.000'i bulan öğrenci sayısı günümüzde 1 milyonu geçmiştir (Kurt, 2014, 24: 73-91; Sarpkaya, 2008, 2 (3): 1-28.).

Kuruluşundan beri İmam Hatip Okulları'nın eğitimi, ders müfredatı, öğrencileri ve mezunları ideolojik tartışmalara sebep olmuştur. Fikir ayrılıklarının temelinde, yetiştirilecek insan profili, mezun öğrencilerin bilgi düzeyi, okullarda İslami bilimler eğitiminin sayısal ve sözel bilimlerle birlikte verilmesi ve eğitimde laiklik konularına dayanmaktadır. Bazı kesimler dini eğitimin okul dışına taşınması gerektiğini söyleyerek okullarda dini eğitim verilmesine karşı çıkmış ve bunu laiklik ilkesi ile bağdaştırmıştır. Diğer bir bölüm insanlar ise öğrencilerin İmam Hatip Okulları'nda sadece İslami bilimlere ait dersler görerek bu alanda meslek sahibi olması gerektiğini savunmuştur. Bunun yanı sıra bu okullarda hayata aynı açıdan bakan tekdüze insan tipi yetiştirildiği ve bu kişilerin topluma ayak uyduramadıkları görüşleri savunulmuştur (Sarpkaya, 2008, 2 (3): 1-28.); Cerrah, 2016, 20 (3): 1121-1137). Ancak söz konusu okulların eğitim içeriği hakkında toplumun ilmel yakın ve aynel yakın bilgisinin eksik olması, geçmiş tarihlerdeki olumsuz fikirlerin ve düşüncelerin hafızalardan henüz silinememiş olması ve mezun sayısının son yıllarda artış göstermesi gibi nedenlerle konu hakkında geleceğin daha ümitvâr olduğu söylenebilir. Ayrıca Türkiye'de konu ile ilgili yapılmış çalışma sayısı oldukça sınırlı olduğu için değişimin ve dönüşümün etkileri ve sonuçları hakkında bilgi sunmak oldukça zordur.

Bu çalışmada, online anket (E-anket) ve yüz yüze görüşme yöntemiyle uygulanan anketler aracılığıyla toplumun İmam Hatip Okulları'ndaki mevcut eğitime bakış açısını, okullar hakkındaki bilgi düzeyini, bu okullarda okuyan ya da mezun olmuş öğrencilerle ilgili algı seviyelerini belirlemek ve elde edilen sonuçlar ile sosyo-demografik yapı arasındaki ilişkiyi araştırmak amaçlandı. Ayrıca toplumun bu okullarla ilgili bilgi seviyesi ve algısı ilişkilendirilerek bağlantı kurulması amaçlandı. Bu çalışma neticesinde elde edilecek bilgiler ışığında, İmam Hatip Okulları hakkında toplum tabanlı eğitimlerin veya bilgilendirmelerin ihtiyaç düzeyi belirlenecek ve bu okullar üzerinde ortaya çıkacak negatif algıların sebepleri tartışılacak ve çözüm önerileri sunulacaktır.

## MATERYAL VE METOT

### *Veri Toplama Aracı:*

Çalışmada kullanılan veri toplama aracı anket olup, soruların oluşturulmasında ilk adım olarak kaynak taraması yapıldı. TİMAV'ın 13 Haziran 2012 tarihinde yayınladığı *Türkiye'de İmam-Hatip Lisesi ve İmam-Hatip Algısı* adlı araştırma çalışmasından yararlanılarak ve bazı soruları seçilerek alındı. Böylece seçilen sorulara verilen cevaplar açısından son altı yıllık değişimin de değerlendirilmesi yapılmış oldu. Kaynaklardan elde edilen bilgiler doğrultusunda ikinci adım olarak beyin fırtınası yöntemi kullanıldı ve anketin nihai içeriği oluşturuldu. Veri toplama için yüz yüze görüşme tekniği kullanılarak sahaya çıkıldı. Ayrıca farklı bölgelerden ve kültürlerden de bilgi almak amacıyla elektronik anket (E-anket) düzenlendi. Ankette yer alan soruların sekiz tanesi katılımcıların sosyo-demografik özelliklerini ölçerken on sekiz tanesi katılımcıların İmam-Hatip Liseleri ve öğrencileri hakkındaki bilgi ve görüşlerini tespit etmektedir. Soruların on dokuz tanesi çoktan seçmeli, beş tanesi yarı açık uçlu, iki tanesi ise açık uçludur. Anketin uygulanmasından önce anketörler bir eğitime tabi tutuldu ve gönüllülerin çalışmaya katılması sağlandı. Cevaplardaki yanlışlıkları engellemek için ankete katılan kişilerin ad-soyad bilgisi sorgulanmadı. Veriler, Beyoğlu Anadolu İmam-Hatip Lisesi 11. Sınıf öğrencileri tarafından toplandı.

### *Araştırmanın Türü:*

Araştırma kesitsel ve tanımlayıcı tipte bir anket araştırmasıdır. Çalışmaya toplam 1137 kişi katıldı, bunların 347'sinden bilgiler yüz yüze görüşme yöntemiyle elde edildi.

### *Örnekleme ve Veri Toplama Süreci:*

Kozmopolit ve heterojen bir yapıya sahip olması nedeniyle yüz yüze görüşme yöntemiyle veri toplanacak alan olarak İstanbul ili seçildi. Örnekleme, yetişkin yaşta, İmam Hatipler hakkında fikir yürütebilecek yaşta (13 yaş üzeri) ve anketteki sorulara cevap verebilecek nitelikte olan gönüllülerin katılımı sağlandı. Çalışma Aralık 2017 tarihinde başladı ve Mayıs 2018 tarihinde sonlandırıldı. Örnekleme girecek bireylerin seçiminde basit rastgele örnekleme yöntemi kullanıldı. Ayrıca verilerde oluşması muhtemel yanlışlıkların önlenmesi için anketörler, yüz yüze görüştükleri kişilere okudukları okul hakkında her

hangi bir bilgi vermedi. Ayrıca E-anket hazırlandı ve bu anket yardımıyla farklı kültür ve bölgelerden de bilgi alındı.

#### *Veri Analizi:*

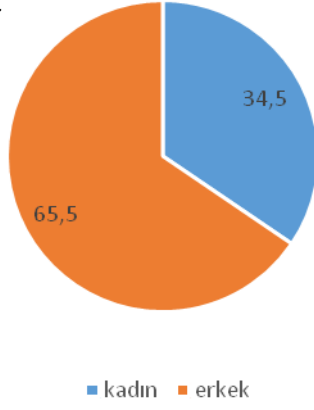
Elde edilen verilere ait tanımlayıcı değerler, sayı ve yüzde frekanslar olarak hesaplandı ve grafik ve tablo yardımıyla özetlendi. Sosyo-demografik özelliklerle bilgi ve algı seviyeleri arasındaki ilişkiler, bilgi düzeyi ile algı seviyeleri arasındaki ilişkiler ve diğer hipotezler Pearson ki-kare analizi ile değerlendirildi. İstatistik anlamlılık düzeyi olarak  $P < 0,05$  alındı ve hesaplamalarda SPSS (ver. 18) programı kullanıldı.

### **BULGULAR**

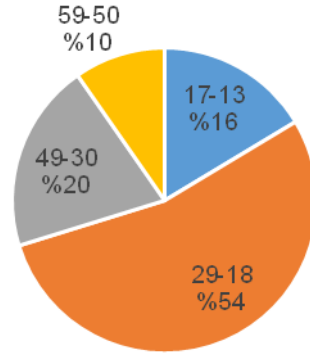
Çalışmaya toplam 1137 gönüllü kişi katıldı. Çalışmaya dâhil edilme kriterlerinden birisi de İmam Hatip Okulları hakkında bilgisi olabilecek ve fikir yürütebilecek yaşta olması gerektiği için 13 yaş ve üzeri gönüllüler alındı. Veriler yüz yüze görüşme veya e-anket (Google Anket) yöntemleriyle toplandı. Çalışmaya katılanların 347'si ile yüz yüze görüşme tekniği ile bilgi alınırken geriye kalan 790'ı ile E-anket aracılığı ile bilgi alındı. Yüz yüze görüşme yapılan kişilerin tamamı İstanbul şehrinde ikamet ediyordu ve İstanbul'un en büyük metropol şehri olması ve birçok kültürü barındırması Türkiye'yi temsil açısından uygun bir örneklem olarak düşünüldü. E-anket uygulama gerekçesi ise Türkiye'nin farklı bölgelerinde ve kültürlerinde yaşayan kişilere ulaşarak yaşanan yerin etkisini de çalışmaya dâhil etmektir. Katılımcıların tamamına ait sosyo-demografik özellikler grafikler halinde sunuldu. Grafikler incelendiğinde katılımcıların % 65.5'i erkek, yarıdan fazlası 18-29 yaş grubunda, yarıdan fazlası Marmara, İç Anadolu veya Akdeniz kültürü ile yetişmiş, yaklaşık yarısı üniversite mezunu, toplam % 6'sı ise ortaokul veya daha düşük düzeyde eğitilmiş kişilerdi. Ayrıca yaklaşık yarısı Marmara bölgesinde yaşıyor, yarıdan fazlası öğrenci ve buna bağlı olarak % 60'ının her hangi bir geliri yoktu.



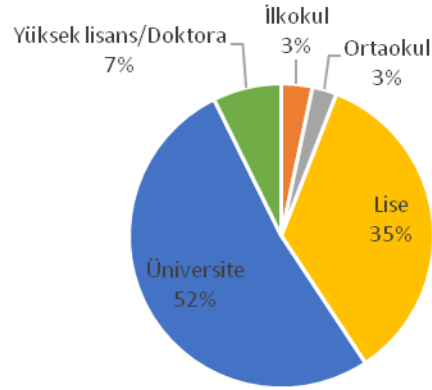
Cinsiyet

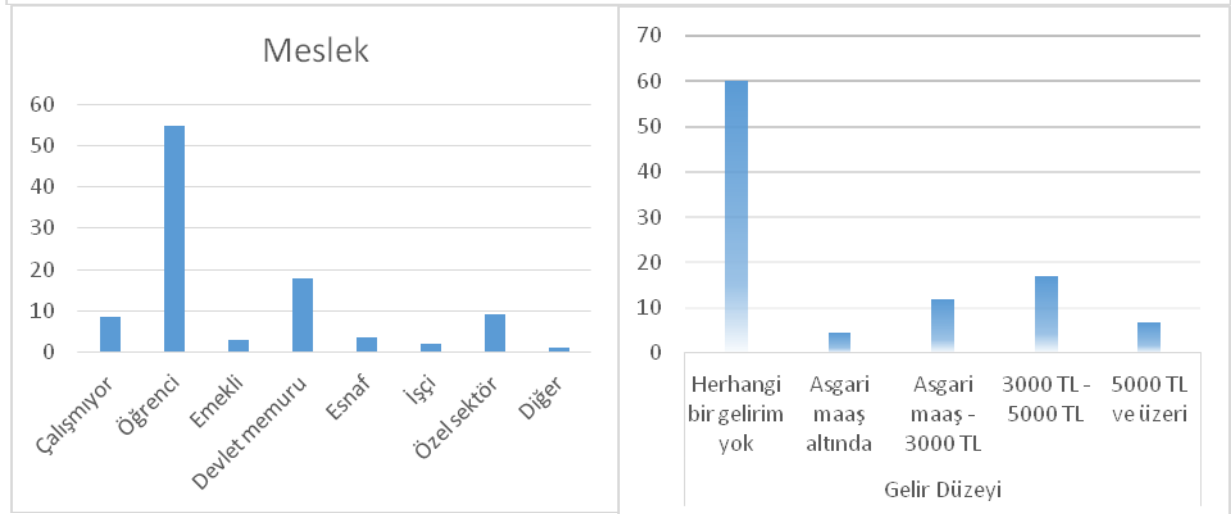
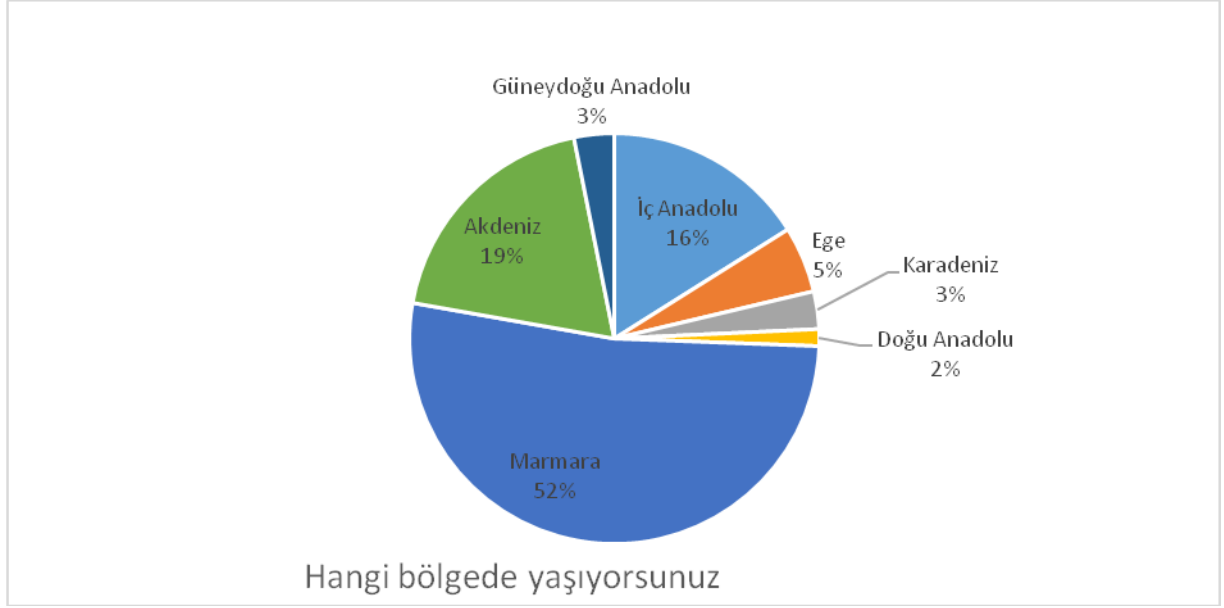


Yaş Grupları



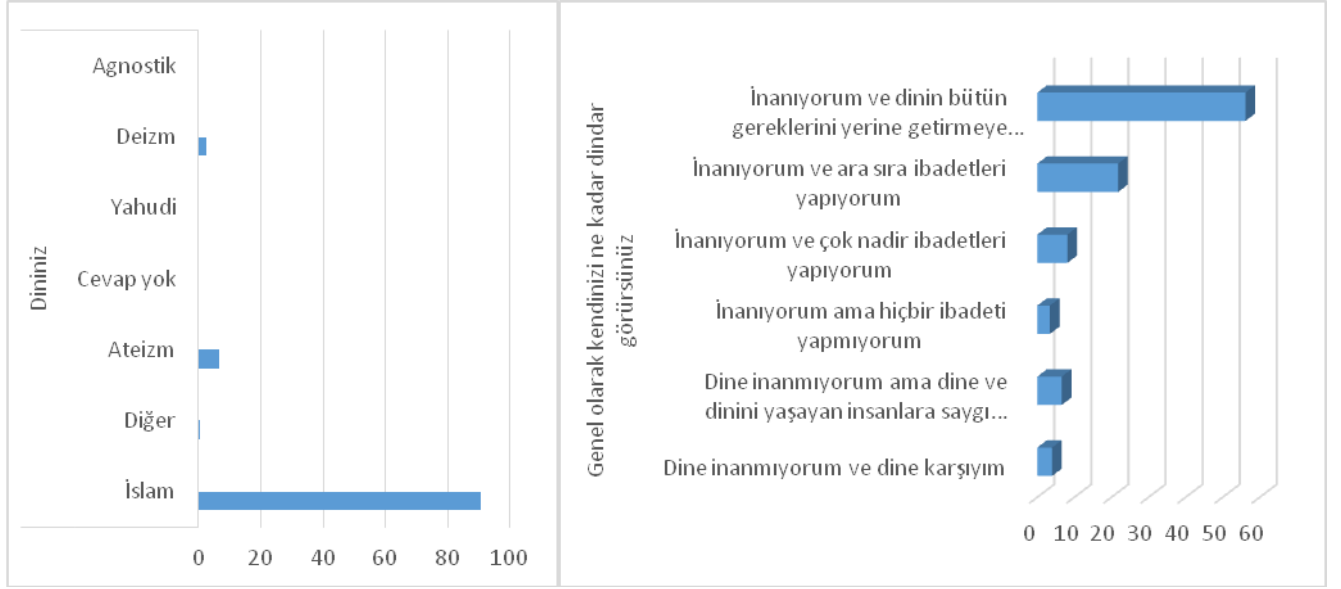
Eğitim Düzeyi





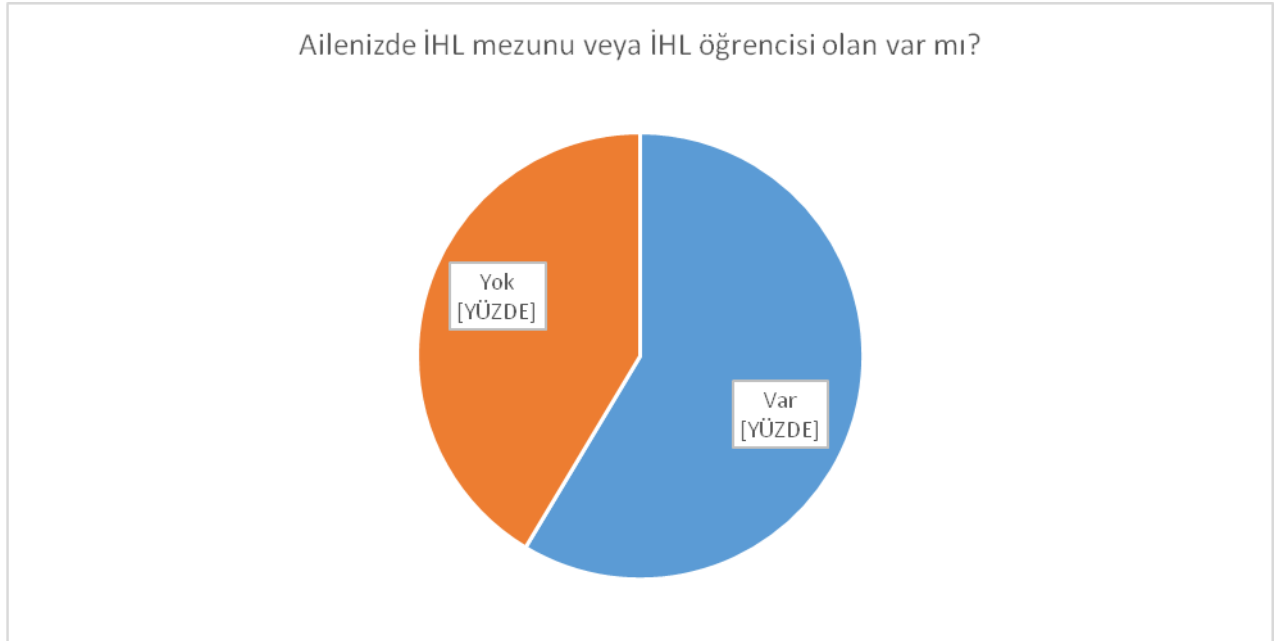
Şekil 1. Katılımcıların sosyo-demografik yapısı

Katılımcıların % 90'ı İslam dinine mensup kişiler olup % 55'i inanıyorum ve dinin bütün gereklerini yerine getirmeye çalışıyorum cevabını veren kişilerden oluşmakta olup % 4'ü her hangi bir dine inanmadığını beyan etmiştir.



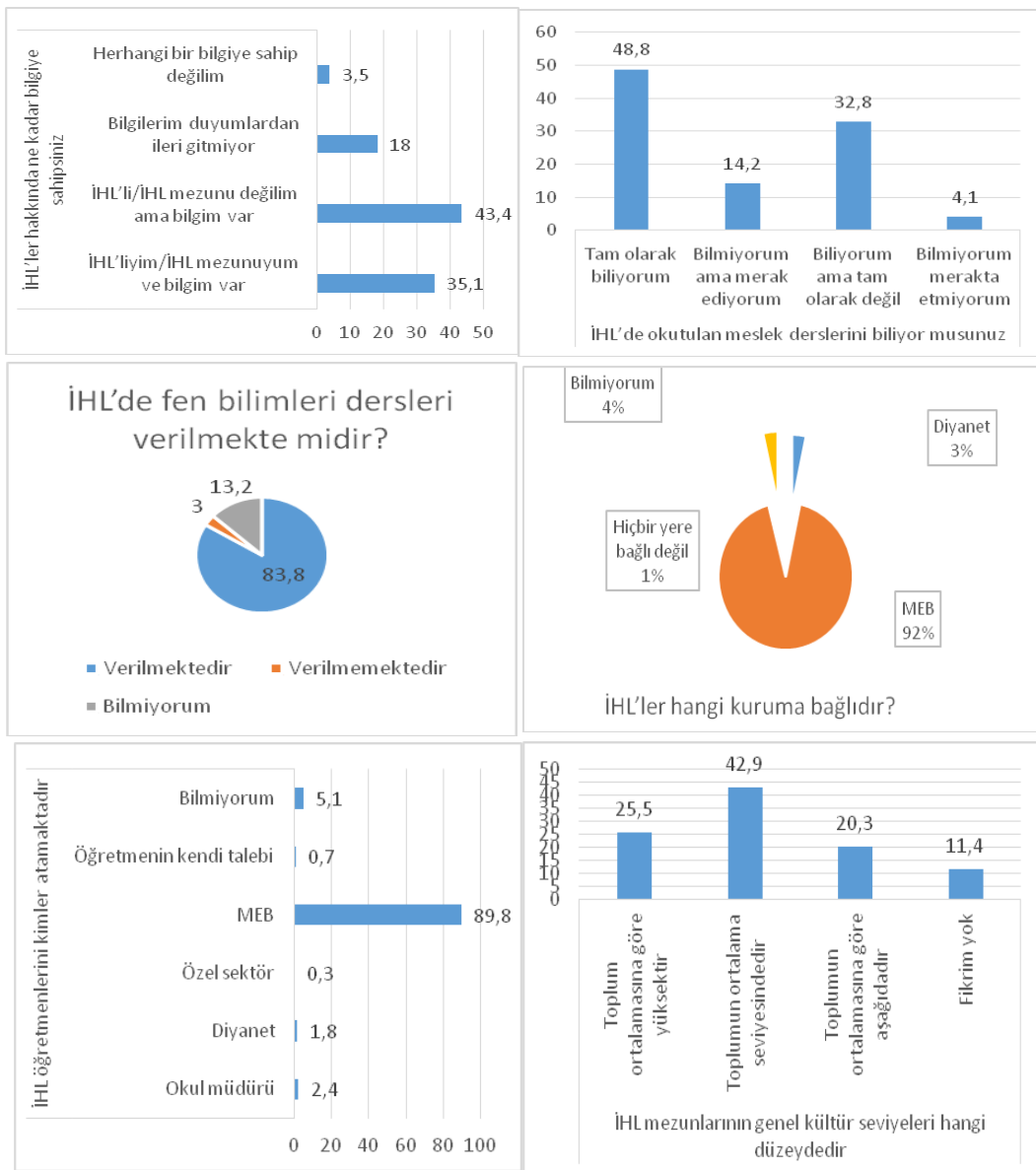
Şekil 2. Katılımcıların dini ve din hakkındaki düşünceleri

Katılımcıların yaklaşık % 59'unun ailesinde İmam Hatip Lisesi'ne (İHL) giden öğrenci bulunduğu belirlendi.



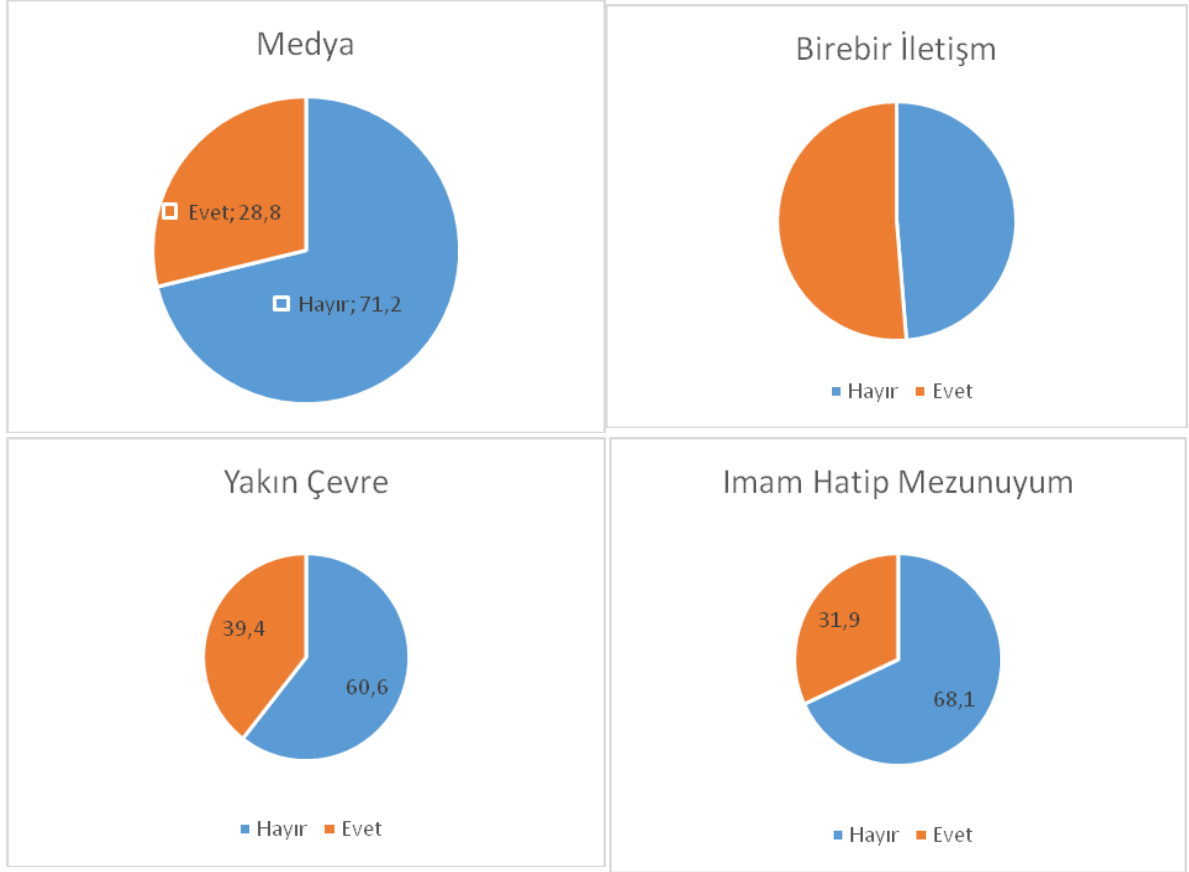
Şekil 3. Katılımcıların ailelerinde İHL öğrencisi bulunma sıklığı

Katılımcıların İmam Hatip Liseleri hakkındaki bilgi düzeyini ölçmek amacıyla hazırlanan sorulara verilen cevaplar Şekil 4'te topluca verildi. Grafikler incelendiğinde, yaklaşık %80'inin İHL'ler hakkında bilgi sahibi olduğunu, yaklaşık yarısının İHL'de okutulan dersler hakkında bilgisinin olmadığını, %84'ünün bu okullarda fen bilimleri derslerinin bulunduğunu bildikleri, %92'sinin İHL'lerin Milli Eğitime Bakanlığı'na bağlı olduğunu ve % 90'ının da öğretmenlerinin yine Milli Eğitim Bakanlığı tarafından atandığını açıkladıkları ve % 43'ünün mezunlar hakkında toplumun ortalama kültür seviyesindedir açıklamasını yaptığı belirlendi.



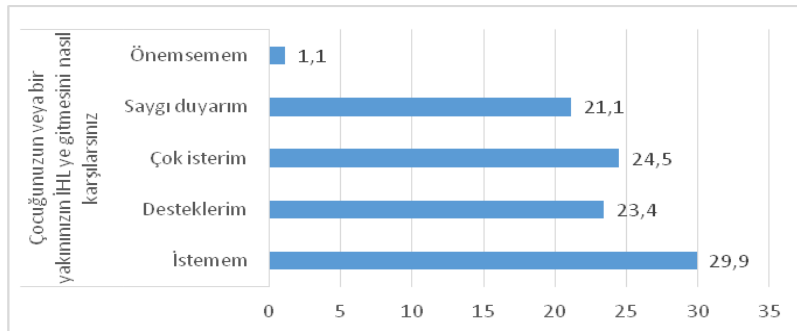
Şekil 4. Katılımcıların İHL hakkındaki bilgi düzeyleri

Katılımcıların sahip oldukları bilgileri hangi kaynak(lar)dan elde ettikleri sorgulandığında %29 oranında medya kanalıyla, %51.3 oranında birebir iletişim yoluyla bu bilgiye ulaşıldığı, %60 oranıyla bilginin yakın çevreden edinildiği ve %32 oranıyla İHL mezunu olduğu için bu bilgiye sahip olduğu gözlenmiştir.



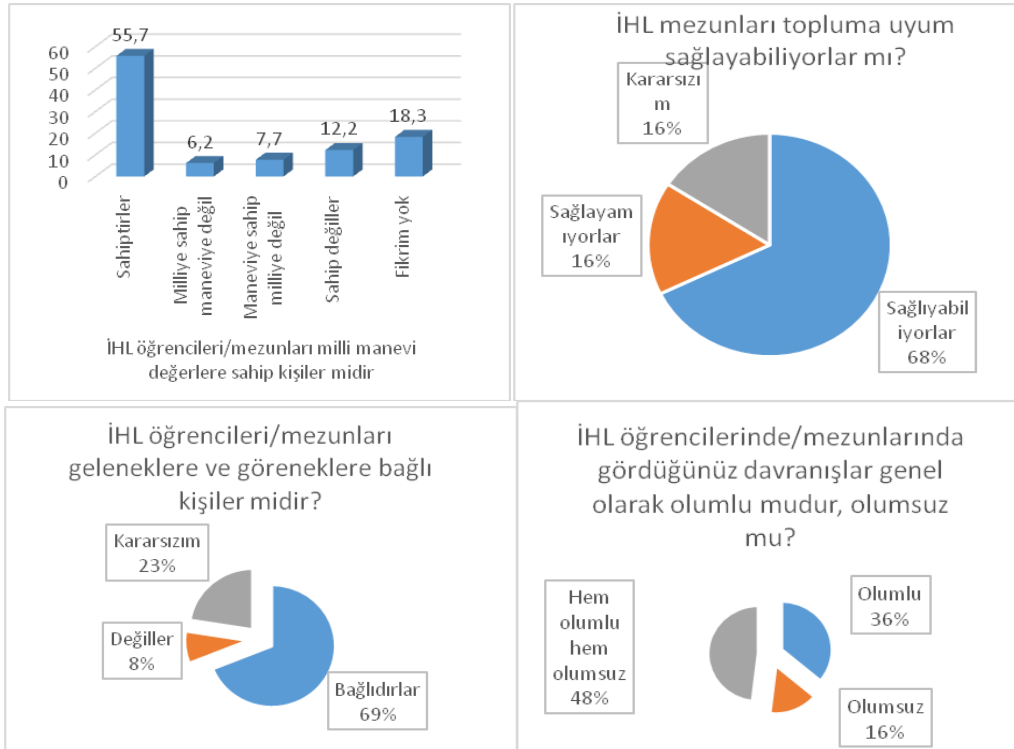
Şekil 5. Katılımcıların İHL hakkındaki bilgi kaynakları

Çocuğunuzun veya bir yakınınızın İHL'ye gitmesini nasıl karşılırsınız sorusuna %30 oranında istemem, %25 oranında ise çok isterim cevabı verildiği görüldü (Şekil 6).



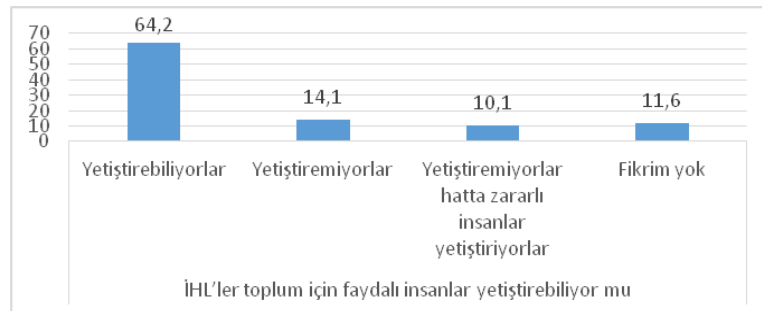
Şekil 6. Çocuk veya bir yakınınızın İHL'ye gitmesi konusunda katılımcıların düşünceleri

İHL öğrencileri hakkındaki toplumsal algıyı değerlendirmek amacıyla sorulan sorulara verilen cevaplar incelendiğinde, yaklaşık %56'sı öğrencilerin milli ve manevi değerlere sahip olduğunu, %12.2'si bu değerlere sahip olmadığını belirtmiş, % 68'i topluma uyumlu kişiler olduğunu buna karşın %16'sı uyum sağlayamadıklarını beyan etmiş, %69'u öğrencilerin gelenek/göreneklere bağlı olduğunu ve %36'sı İHL öğrencilerini genel olarak olumlu olarak değerlendirdiklerini, %48'i ise hem olumlu hem de olumsuz yönlerinin olduğunu açıklamışlardır. Ayrıntılı sonuçlar Şekil 7'de topluca verildi.



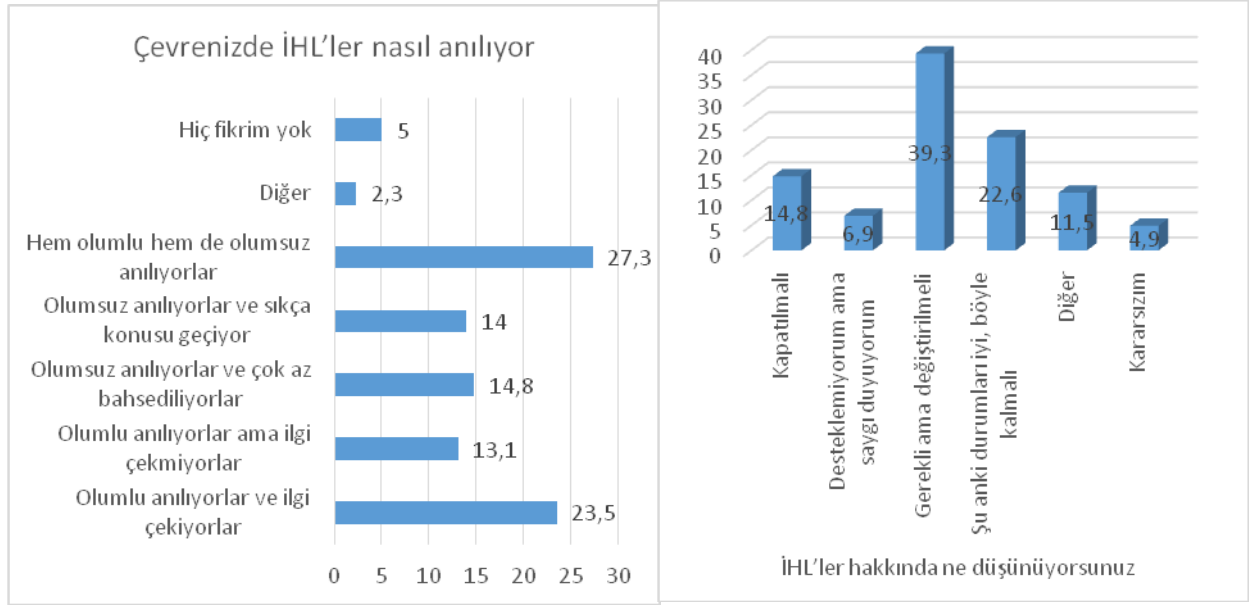
Şekil 7. İHL öğrencileri hakkındaki genel algı

İHL'lerin toplum için faydalı insan yetiştirme durumu sorgulandığında, %64.2'si yetiştirebiliyorlar diye cevap verirken geriye kalanlar olumsuz beyanlarda bulunmuşlardır (Şekil 8).



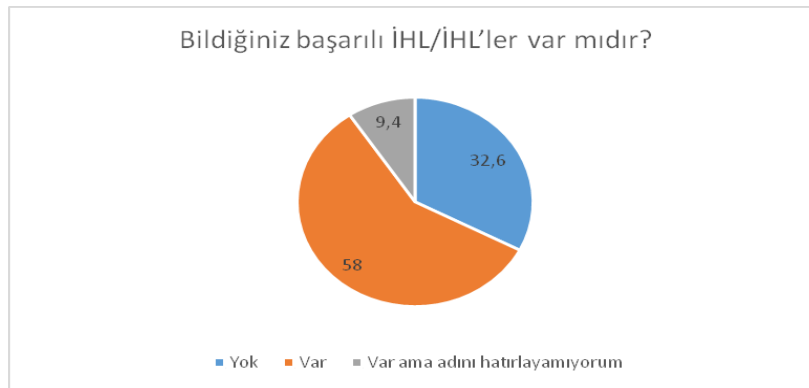
Şekil 8. İHL eğitim sonucu

Çevrelerinde İHL'nin genel olarak nasıl algılandığı sorulduğunda %27 oranla olumlu veya olumsuz algının olduğunu, %24 oranında sadece olumlu bir algı olduğu ve ilgi çektikleri vurgulanmıştır. Ayrıca İHL'ler hakkındaki genel düşünceleri sorgulandığında ise yaklaşık %40 oran ile gerekli ama değiştirilmeli cevabının verildiği, %22'sinin şu anki durumu beğendiği ve %15'inin ise kapatılma yönünde görüş beyan ettiği belirlendi (Şekil 9).



Şekil 9. Genel İHL algısı

İmam Hatip Liselerinin tanınırlık ve bilinirliğini ölçmek amacıyla bildikleri başarılı İHL sorgulanmış ve % 58'i çeşitli İHL okullarının adını söylemiş, geriye kalanlar ise bir isim vermemiştir. Bu sonuca göre başarılı İmam Hatip Liselerinin bilinme oranını yaklaşık % 67 olduğu söylenebilir (Şekil 10).



Şekil 10. Başarılı İHL tanınırlık oranı

“Başarılı İHL var” cevabını veren kişilere bildikleri okulların adları sorulmuş ve elde edilen sonuçlara göre en çok tanınan ilk 3 sıradaki İHL sırasıyla; % 36.7 oranıyla *Kartal Anadolu İmam Hatip Lisesi*, % 33 oranıyla *Beyoğlu Anadolu İmam Hatip Lisesi* ve yaklaşık % 6 oranlarıyla *Kadıköy Anadolu İmam Hatip Lisesi ve Recep Tayyip Erdoğan Anadolu İmam Hatip Lisesi* olduğu görülmüştür. Katılımcıların yarısının Marmara Bölgesinden olması bu oranı bir miktar yüksek çıkarmış olabilir ancak Anadolu’dan gelen cevaplar içinde de bu oran belirgin düzeyde yüksek bulunmuştur.

Ankette yer alan İHL hakkında bilgi ve algı sorularına verilen cevapların, cinsiyetlere göre dağılımı Tablo 1’de topluca verildi. Tablo değerlendirildiğinde, *İHL mezunu olduğu için bilgim var* cevabını veren erkek oranının anlamlı düzeyde yüksek olduğu buna karşın duyumlarla bilgi sahibi olanlar içinde ise kadın oranının daha yüksek olduğu belirlendi. Ayrıca *İHL hakkında bilgim var* cevabının erkeklerde anlamlı düzeyde daha fazla olduğu, kadınların *ders içeriği hakkında bilgim yok* cevabını daha fazla verdiği ve bağlı olduğu kurumu erkeklerin daha yüksek oranda doğru bildiği gözlemlendi. Algı soruları değerlendirildiğinde ise *İHL mezunlarının kültür seviyesini toplum ortalamasının üzerinde olduğunu ve çevrede İHL hakkındaki algıların olumlu olduğunu vurgulayan* erkek oranının daha fazla gözlemlendiği, buna karşın *İHL’ler kapatılmalı veya bu konuda kararsızım* cevabını veren ve *medyayı bilgi kaynağı* olarak gösterenlerin oranı kadınlarda anlamlı düzeyde daha yüksek bulundu. *Çocuklarını İHL’ye gönderme isteği* sorgulandığında kadınların daha yüksek oranda *istemem* cevabını verdiği buna karşın erkeklerin ise daha yüksek oranda *çok isterim* beyanında bulunduğu gözlemlendi. Öğrenciler üzerindeki algılarda kadın ve erkekler arasında anlamlı farka rastlanmaz iken, *İHL öğrencileri veya mezunları için genel davranış değerlendirmesi* istendiğinde erkeklerin olumlu cevabını anlamlı düzeyde daha yüksek oranda verdiği belirlendi.



**Tablo 1.** Sorulara verilen cevapların cinsiyetlere göre dağılımı ve cinsiyet ile ilişkisi

		Kadın		Erkek		P
		n	%	n	%	
İHL'ler hakkında ne kadar bilgiye sahipsiniz?	İHL'liyim/İHL mezunuyum ve bilgim var	101	25,8	298	40,0	0.001
	İHL'li/İHL mezunu değilim ama bilgim var	173	44,2	320	43,0	
	Bilgilerim duyumlardan ileri gitmiyor	102	26,1	102	13,7	
	Herhangi bir bilgiye sahip değilim	15	3,8	25	3,4	
İHL'de okutulan meslek derslerini biliyor musunuz?	Tam olarak biliyorum	157	40,1	398	53,4	0.001
	Bilmiyorum ama merak ediyorum	67	17,1	95	12,8	
	Biliyorum ama tam olarak değil	147	37,5	226	30,3	
	Bilmiyorum merakta etmiyorum	21	5,4	26	3,5	
İHL'de fen bilimleri dersleri	Verilmektedir	310	79,1	642	86,3	0.006

verilmekte midir?	Verilmemektedir	17	4,3	17	2,3	
	Bilmiyorum	65	16,6	85	11,4	
İHL'ler hangi kuruma bağlıdır?	Diyanet	14	3,6	25	3,4	0.001
	Özel sektör	0	0,0	0	0,0	
	MEB	349	89,0	701	94,2	
	Hiçbir yere bağlı değil	5	1,3	1	0,1	
	Bilmiyorum	24	6,1	17	2,3	
İHL öğretmenlerini kimler atamaktadır?	Okul müdürü	2	0,5	25	3,4	0.001
	Diyanet	7	1,8	13	1,7	
	Özel sektör	1	0,3	2	0,3	
	MEB	345	88,0	675	90,7	
	Öğretmenin kendi talebi	6	1,5	2	0,3	
	Bilmiyorum	31	7,9	27	3,6	
İHL mezunlarının genel kültür seviyeleri hangi düzeydedir?	Toplum ortalamasına göre yüksektir	78	19,9	211	28,4	0.001
	Toplumun ortalama seviyesindedir	165	42,1	322	43,3	

	Toplumun ortalamasına göre aşağıdadır	89	22,7	141	19,0	
	Fikrim yok	60	15,3	69	9,3	
Çevrenizde İHL'ler nasıl anılıyor?	Olumlu anılıyorlar ve ilgi çekiyorlar	77	19,7	189	25,4	0.001
	Olumlu anılıyorlar ama ilgi çekmiyorlar	44	11,3	104	14,0	
	Olumsuz anılıyorlar ve çok az bahsediliyorlar	73	18,7	95	12,8	
	Olumsuz anılıyorlar ve sıkça konusu geçiyor	58	14,8	101	13,6	
	Hem olumlu hem de olumsuz anılıyorlar	96	24,6	214	28,8	
	Diğer	12	3,1	14	1,9	
	Hiç fikrim yok	31	7,9	26	3,5	
İHL'ler hakkında ne düşünüyorsunuz?	Kapatılmalı	73	18,7	95	12,8	0.001
	Desteklemiyorum ama saygı duyuyorum	36	9,2	42	5,7	

	Gerekli ama değiştirilmeli	116	29,7	330	44,4	
	Şu anki durumları iyi, böyle kalmalı	97	24,8	159	21,4	
	Diğer	35	9,0	95	12,8	
	Kararsızım	34	8,7	22	3,0	
Bilgi kaynağı: Medya	Hayır	263	67,1	546	73,3	0.001
	Evet	129	32,9	199	26,7	
Bilgi kaynağı: Birebir iletişim	Hayır	191	48,7	363	48,7	0.001
	Evet	201	51,3	382	51,3	
Bilgi kaynağı: Yakın çevre	Hayır	225	57,4	463	62,2	0.113
	Evet	167	42,6	281	37,8	
Bilgi kaynağı: İmam Hatip Mezunuyum	Hayır	293	74,7	481	64,6	0.001
	Evet	99	25,3	264	35,4	
Çocuğunuzun veya bir yakınınızın İHL ye gitmesini nasıl karşılırsınız?	İstemem	143	36,6	195	26,4	0.001
	Desteklerim	82	21,0	183	24,7	
	Çok isterim	74	18,9	203	27,4	
	Saygı duyarım	89	22,8	150	20,3	

	Önemsemem	3	0,8	9	1,2	
İHL öğrencileri/mezunları milli manevi değerlere sahip kişiler midir?	Sahiptirler	207	53,1	425	57,1	0.277
	Milliye sahip maneviye değil	23	5,9	47	6,3	
	Maneviye sahip milliye değil	28	7,2	59	7,9	
	Sahip değiller	47	12,1	91	12,2	
	Fikrim yok	85	21,8	122	16,4	
İHL mezunları topluma uyum sağlayabiliyorlar mı?	Sağlayabiliyorlar	263	67,1	507	68,1	0.800
	Sağlayamıyorlar	63	16,1	123	16,5	
	Kararsızım	66	16,8	114	15,3	
İHL'ler toplum için faydalı insanlar yetiştirebiliyor mu?	Yetiştirebiliyorlar	237	60,5	493	66,2	0.240
	Yetiştiremiyorlar	59	15,1	101	13,6	
	Yetiştiremiyorlar hatta zararlı insanlar yetiştiriyorlar	47	12,0	68	9,1	
	Fikrim yok	49	12,5	83	11,1	
İHL öğrencileri/mezunları geleneklere ve göreneklere bağlı	Bağlıdırlar	258	65,8	526	70,6	0.037
	Değiller	29	7,4	68	9,1	

kişiler midir?	Kararsızım	105	26,8	151	20,3	
İHL öğrencilerinde/mezunlarında gördüğünüz davranışlar genel olarak olumlu mudur, olumsuz mu?	Olumlu	120	30,8	288	39,0	0.016
	Olumsuz	71	18,2	106	14,4	
	Hem olumlu hem olumsuz	199	51,0	344	46,6	
Bildiğiniz başarılı İHL/İHL'ler var mıdır?/ varsa adı/adları nelerdir?	Yok	147	37,7	223	29,9	0.001
	Var	195	50,0	463	62,1	
	Var ama adını hatırlayamıyorum	48	12,3	59	7,9	

Ankette yer alan bilgi ve algı sorularına verilen cevapların yaş gruplarına göre dağılımı Tablo 2'de topluca verildi. Tablo incelendiğinde, İHL hakkında ne kadar bilginiz var sorusuna, *İHL'liyim/İHL mezunuyum ve bilginiz var* cevabını verenler en çok 13-17 yaş grubunda buna karşın *bilgilerim duyumlardan ileri gitmiyor* cevabını verenlerin oranı 18-29 yaş grubunda diğer yaş gruplarından daha yüksek bulundu. Ders içeriği hakkında *bilmiyorum ama merak ediyorum* veya *bilmiyorum ama tam olarak değil* cevaplarını verenlerin 18-29 yaş grubunda anlamlı düzeyde fazla olduğu, *İHL mezunlarının genel kültür seviyesinin toplum ortalamasının üstündedir* değerlendirmesini yapanlar içinde en düşük oranın 18-29 yaş grubunda bulunduğu ve bu yaş grubunun çevresinde *İHL'lerin olumsuz anıldıkları ve çok az ilgi çektiklerini belirttikleri* gözlemlendi. Ayrıca 18-29 yaş grubunun İHL'ler kapatılmalı veya desteklemiyorum ama saygı duyuyorum cevabını daha yüksek oranda verdiği, bu yaş aralığında İHL mezununun en az oranda olduğu ve çocuklarını İHL'ye göndermek

istemedikleri ve nihayetinde İHL öğrencileri ve İHL hakkındaki genel algıların en olumsuz yaş grubu olduğu belirlendi.

Bu sonuçlara göre, 18-29 yaş grubunda İHL hakkında beyan edilen olumsuzlukların temelinde iki neden olabilir. 1) Yaş döneminin getirdiği düşünceler ki bu düşünceler din psikolojisi konusuyla da yakından ilişkilidir 2) 18-29 yaş aralığında olan gençlerin akıllarının yettiği dönemlerde, toplumda yer edinmiş İHL üzerindeki olumsuz düşüncelerin, katsayı engellerinin ve eğitim sınırlamalarının mevcut olması veya yeni kalkmış olması olabilir. Bu dönemlerde söz konusu kişiler akli yeten çocukluk döneminde veya lise dönemlerinde oldukları için olayların etkisi daha derin izler bırakmış olabilir.

**Tablo 2.** Sorulara verilen cevapların Yaş gruplarına göre dağılımı ve cinsiyet ile ilişkisi

		Yaş Grupları								P
		13-17		18-29		30-49		50-59		
		n	%	n	%	n	%	n	%	
İHL'ler hakkında ne kadar bilgiye sahipsiniz?	İHL'liyim/İHL mezunuyum ve bilgim var	133	71,5	145	23,7	80	35,1	41	37,3	0.001
	İHL'li/İHL mezunu değilim ama bilgim var	32	17,2	305	49,8	106	46,5	50	45,5	
	Bilgilerim duyumlardan ileri gitmiyor	15	8,1	141	23,0	31	13,6	17	15,5	
	Herhangi bir bilgiye sahip değilim	6	3,2	21	3,4	11	4,8	2	1,8	

İHL'de okutulan meslek derslerini biliyor musunuz?	Tam olarak biliyorum	131	70,4	234	38,2	129	56,6	61	55,5	0.001
	Bilmiyorum ama merak ediyorum	10	5,4	124	20,2	23	10,1	5	4,5	
	Biliyorum ama tam olarak değil	38	20,4	229	37,4	69	30,3	37	33,6	
	Bilmiyorum merakta etmiyorum	7	3,8	26	4,2	7	3,1	7	6,4	
İHL'de Fen bilimleri dersleri verilmekte midir?	Verilmektedir	173	93,0	492	80,4	199	87,3	88	80,0	0.001
	Verilmemektedir	1	0,5	22	3,6	5	2,2	6	5,5	
	Bilmiyorum	12	6,5	98	16,0	24	10,5	16	14,5	
İHL'ler hangi kuruma bağlıdır?	Diyanet	10	5,4	15	2,4	8	3,5	6	5,5	0.299
	MEB	166	89,7	572	93,3	213	93,4	99	90,0	
	Hiçbir yere bağlı değil	1	0,5	2	0,3	1	0,4	2	1,8	
	Bilmiyorum	8	4,3	24	3,9	6	2,6	3	2,7	
İHL öğretmenlerini kimler atamaktadır?	Okul müdürü	12	6,5	12	2,0	2	0,9	1	0,9	0.001
	Diyanet	4	2,2	5	0,8	6	2,6	5	4,5	
	MEB	155	83,3	553	90,4	213	93,4	99	90,0	
	Öğretmenin kendi talebi	4	2,2	2	0,3	0	0,0	2	1,8	



	Bilmiyorum	11	5,9	38	6,2	7	3,1	2	1,8	
İHL mezunlarının genel kültür seviyeleri hangi düzeydedir?	Toplum ortalamasına göre yüksektir	80	43,0	86	14,1	80	35,1	43	39,1	0.001
	Toplumun ortalama seviyesindedir	70	37,6	251	41,1	115	50,4	51	46,4	
	Toplumun ortalamasına göre aşağıdadır	12	6,5	193	31,6	16	7,0	9	8,2	
	Fikrim yok	24	12,9	81	13,3	17	7,5	7	6,4	
Çevrenizde İHL'ler nasıl anılıyor?	Olumlu anılıyorlar ve ilgi çekiyorlar	69	37,1	91	14,9	71	31,1	35	32,1	0.001
	Olumlu anılıyorlar ama ilgi çekmiyorlar	26	14,0	66	10,8	35	15,4	21	19,3	
	Olumsuz anılıyorlar ve çok az bahsediliyorlar	15	8,1	133	21,8	15	6,6	5	4,6	
	Olumsuz anılıyorlar ve sıkça konusu geçiyor	12	6,5	123	20,1	13	5,7	11	10,1	
	Hem olumlu hem de olumsuz anılıyorlar	52	28,0	157	25,7	75	32,9	26	23,9	

	Diğer	1	0,5	8	1,3	9	3,9	8	7,3	
	Hiç fikrim yok	11	5,9	33	5,4	10	4,4	3	2,8	
İHL'ler hakkında ne düşünüyorsunuz	Kapatılmalı	7	3,8	149	24,4	10	4,4	2	1,8	0.001
	Desteklemiyorum ama saygı duyuyorum	6	3,2	62	10,1	6	2,6	4	3,6	
	Gerekli ama değiştirilmeli	73	39,2	225	36,8	102	44,9	46	41,8	
	Şu anki durumları iyi, böyle kalmalı	66	35,5	83	13,6	72	31,7	35	31,8	
	Diğer	25	13,4	62	10,1	25	11,0	18	16,4	
	Kararsızım	9	4,8	30	4,9	12	5,3	5	4,5	
Bilgi kaynağı: Medya	Hayır	146	78,5	399	65,1	180	78,9	84	76,4	0.001
	Evet	40	21,5	214	34,9	48	21,1	26	23,6	
Bilgi kaynağı: Birebir iletişim	Hayır	104	55,9	272	44,4	118	51,8	60	54,5	0.013
	Evet	82	44,1	341	55,6	110	48,2	50	45,5	
Bilgi kaynağı: Yakın çevre	Hayır	131	70,4	344	56,1	149	65,4	64	58,7	0.001
	Evet	55	29,6	269	43,9	79	34,6	45	41,3	
Bilgi kaynağı: İmam Hatip Mezunuyum	Hayır	68	36,6	482	78,6	151	66,2	73	66,4	0.001
	Evet	118	63,4	131	21,4	77	33,8	37	33,6	

Çocuğunuzun veya bir yakınınızın İHL ye gitmesini nasıl karşılırsınız	İstemem	22	11,9	278	45,5	28	12,3	10	9,3	0.001
	Desteklerim	45	24,3	112	18,3	77	33,9	31	28,7	
	Çok isterim	69	37,3	81	13,3	82	36,1	45	41,7	
	Saygı duyarım	48	25,9	132	21,6	40	17,6	19	17,6	
İHL öğrencileri/mezunları millî manevî değerlere sahip kişiler midir?	Sahiptirler	136	73,1	256	41,8	160	70,8	80	73,4	0.001
	Millîye sahip manevîye değil	8	4,3	39	6,4	17	7,5	6	5,5	
	Manevîye sahip millîye değil	8	4,3	65	10,6	5	2,2	9	8,3	
	Sahip değiller	6	3,2	113	18,4	11	4,9	8	7,3	
İHL mezunları topluma uyum sağlayabiliyorlar mı?	Sağlayabiliyorlar	153	82,3	338	55,2	196	86,0	83	75,5	0.001
	Sağlayamıyorlar	8	4,3	146	23,9	18	7,9	14	12,7	
	Kararsızım	25	13,4	128	20,9	14	6,1	13	11,8	
İHL'ler toplum için faydalı insanlar yetiştirebiliyor mu?	Yetiştirebiliyorlar	158	84,9	296	48,3	192	84,2	84	76,4	0.001
	Yetiştiremiyorlar	10	5,4	118	19,2	19	8,3	13	11,8	
	Yetiştiremiyorlar hatta zararlı insanlar yetiştiriyorlar	4	2,2	104	17,0	4	1,8	3	2,7	
	Fikrim yok	14	7,5	95	15,5	13	5,7	10	9,1	

İHL öğrencileri/mezunları geleneklere ve göreneklere bağlı kişiler midir?	Bağlıdırlar	153	82,3	363	59,2	182	79,8	86	78,2	0.001
	Değiller	4	2,2	69	11,3	13	5,7	11	10,0	
	Kararsızım	29	15,6	181	29,5	33	14,5	13	11,8	
İHL öğrencilerinde/mezunlarında gördüğünüz davranışlar genel olarak olumlu mudur, olumsuz mu?	Olumlu	83	44,6	143	23,4	125	55,8	57	52,8	0.001
	Olumsuz	10	5,4	142	23,3	17	7,6	8	7,4	
	Hem olumlu hem olumsuz	93	50,0	325	53,3	82	36,6	43	39,8	
Bildiğiniz başarılı İHL/İHL'ler var mıdır?/ varsa adı/adları nelerdir	Yok	22	11,8	270	44,1	53	23,3	25	22,7	0.001
	Var	154	82,8	295	48,2	145	63,9	64	58,2	
	Var ama adını hatırlayamıyorum	10	5,4	47	7,7	29	12,8	21	19,1	

Ankette yer alan bilgi ve algı sorularına verilen cevapların yetiştikleri kültürlere göre dağılımı Tablo 3'te topluca verildi.

**Tablo 3.** Sorulara verilen cevapların yetiştikleri kültürlere göre dağılımı ve kültür ile ilişkisi

		İç Anadolu		Ege		Karadeniz		Doğu Anadolu		Marmara		Akdeniz		Güneydoğu Anadolu		Karma kültür		Yurtdışı	
		n	%	n	%	n	%	n	%	n	%	n	%	n	%	n	%	n	%
İHL'ler hakkında ne kadar bilgiye sahipsiniz?	İHL'liyim /İHL mezunuyum ve bilgim var	92	40,4	12	20,3	41	39,8	27	26,2	83	30,5	89	38,5	24	49,0	24	32,9	7	38,9
	İHL'li/İHL mezunu değilim ama bilgim var	107	46,9	27	45,8	38	36,9	43	41,7	122	44,9	99	42,9	17	34,7	35	47,9	5	27,8
	Bilgilerim duyulardan ileritmiyor	28	12,3	18	30,5	19	18,4	24	23,3	53	19,5	37	16,0	7	14,3	14	19,2	4	22,2
	Herhangi bir bilgiye sahip değilim	1	0,4	2	3,4	5	4,9	9	8,7	14	5,1	6	2,6	1	2,0	01	0,0	2	11,1
İHL'de okutulan meslek derslerini biliyor musunuz?	Tam olarak biliyorum	125	54,8	17	28,8	52	50,5	36	34,6	124	45,6	125	54,1	27	55,1	41	56,2	8	44,4
	Bilmiyorum ama merak ediyorum	19	8,3	23	39,0	15	14,6	22	21,2	41	15,1	21	9,1	7	14,3	10	13,7	4	22,2

	Biliyorum ama tam olarak değil	79	34,6	19	32,2	33	32,0	40	38,5	89	32,7	74	32,0	12	24,5	21	28,8	6	33,3
	Bilmiyorum merakta etmiyorum	5	2,2	01	0,0	3	2,9	6	5,8	18	6,6	11	4,8	3	6,1	1	1,4	0	0,0
İHL'de fen bilimleri dersleri verilmekte midir?	Verilmektedir	208	91,2	43	72,9	83	80,6	85	81,7	221	81,5	196	84,8	42	85,7	61	83,6	13	72,2
	Verilmemektedir	5	2,2	6	10,2	3	2,9	3	2,9	7	2,6	6	2,6	2	4,1	1	1,4	1	5,6
	Bilmiyorum	15	6,6	10	16,9	17	16,5	16	15,4	43	15,9	29	12,6	5	10,2	11	15,1	4	22,2
İHL'ler hangi kuruma bağlıdır?	Diyanet	2	0,9	2	3,4	0	0,0	7	6,7	15	5,5	5	2,2	3	6,1	4	5,5	1	5,6
	MEB	221	96,9	53	91,4	98	95,1	92	88,5	241	88,6	218	94,4	46	93,9	68	93,2	13	72,2
	Hiçbir yere bağlı değil	01	0,0	0	0,0	0	0,0	2	1,9	0	0,0	1	0,4	0	0,0	0	0,0	3	16,7
	Bilmiyorum	5	2,2	3	5,2	5	4,9	3	2,9	16	5,9	7	3,0	01	0,0	1	1,4	1	5,6
İHL öğretmenlerini kimler atamaktadır?	Okul müdürü	5	2,2	3	5,1	6	5,8	1	1,0	6	2,2	2	0,9	01	0,0	2	2,7	2	11,1
	Diyanet	1	0,4	1	1,7	01	0,0	6	5,8	5	1,8	4	1,7	01	0,0	1	1,4	2	11,1
	Özel sektör	0	0,0	0	0,0	0	0,0	1	1,0	2	0,7	0	0,0	0	0,0	0	0,0	0	0,0
	MEB	215	94,7	50	84,7	91	88,3	89	85,6	235	86,4	219	94,8	44	89,8	68	93,2	9	50,0

	Öğretmenin kendi talebi	1	0,4	0	0,0	1	1,0	1	1,0	1	0,4	0	0,0	0	0,0	1	1,4	3	16,7
	Bilmiyorum	5	2,2	5	8,5	5	4,9	6	5,8	23	8,5	6	2,6	5	10,2	1	1,4	2	11,1
İHL mezunlarının genel kültür seviyeleri hangi düzeydedir?	Toplum ortalamasına göre yüksektir	73	32,2	6	10,2	29	28,4	25	24,0	47	17,3	63	27,3	21	42,9	20	27,4	5	27,8
	Toplumun ortalama seviyesindedir	98	43,2	21	35,6	48	47,1	46	44,2	124	45,6	103	44,6	18	36,7	26	35,6	3	16,7
	Toplumun ortalamasına göre aşağıdadır	32	14,1	28	47,5	12	11,8	21	20,2	72	26,5	33	14,3	4	8,2	22	30,1	6	33,3
	Fikrim yok	24	10,6	4	6,8	13	12,7	12	11,5	29	10,7	32	13,9	6	12,2	5	6,8	4	22,2
Çevrenizde İHL'ler nasıl anılıyor?	Olumlu anılıyorlar ve ilgi çekiyorlar	59E	26,0	10	16,9	31E	30,1	22	21,2	37	13,7	66	28,6	21	42,9	15	20,5	5	27,8
	Olumlu anılıyorlar ama ilgi çekmiyorlar	28	12,3	4	6,8	13	12,6	16	15,4	32	11,9	35	15,2	10	20,4	8	11,0	2	11,1

	Olumsuz anılıyorlar ve çok az bahsediliyorlar	29	12,8	15	25,4	10	9,7	18	17,3	46	17,0	28	12,1	4	8,2	16	21,9	2	11,1
	Olumsuz anılıyorlar ve sıkça konusu geçiyor	27	11,9	13	22,0	9	8,7	12	11,5	59	21,9	20	8,7	2	4,1	11	15,1	6	33,3
	Hem olumlu hem de olumsuz anılıyorlar	68	30,0	15	25,4	31	30,1	26	25,0	74	27,4	69	29,9	9	18,4	16	21,9	2	11,1
	Diğer	5	2,2	1	1,7	4	3,9	3	2,9	5	1,9	2	0,9	2	4,1	3	4,1	1	5,6
	Hiç fikrim yok	11	4,8	1	1,7	5	4,9	7	6,7	17	6,3	11	4,8	1	2,0	4	5,5	01	0,0
İHL'ler hakkında ne düşünüyorsunuz?	Kapatılmı alı	23	10,1	26	44,1	10	9,7	15	14,6	59	21,7	14	6,1	4	8,2	15	20,8	2	11,1
	Destekle miyorum ama saygı duyuyorum	8	3,5	5	8,5	9	8,7	7	6,8	33	12,1	11	4,8	1	2,0	2	2,8	2	11,1
	Gerekli ama değiştirilmesi	102	44,9	17	28,8	40	38,8	38	36,9	100	36,8	102	44,2	21	42,9	22	30,6	4	22,2



	Şu anki durumları iyi, böyle kalmalı	59	26,0	5	8,5	25	24,3	20	19,4	46	16,9	66	28,6	17	34,7	14	19,4	4	22,2
	Diğer	28	12,3	5	8,5	14	13,6	12	11,7	24	8,8	20	8,7	4	8,2	17	23,6	6	33,3
	Kararsızım	7	3,1	1	1,7	5	4,9	11	10,7	10	3,7	18	7,8	2	4,1	2	2,8	0	0,0
Bilgi kaynağı: Medya	Hayır	164	71,9	37	62,7	77	74,8	70	67,3	190	69,9	176	76,2	36	73,5	48	65,8	11	61,1
	Evet	64	28,1	22	37,3	26	25,2	34	32,7	82	30,1	55	23,8	13	26,5	25	34,2	7	38,9
Bilgi kaynağı: Birebir iletişim	Hayır	119	52,2	23	39,0	56	54,4	53	51,0	133	48,9	96	41,6	29	59,2	31	42,5	14	77,8
	Evet	109	47,8	36	61,0	47	45,6	51	49,0	139	51,1	135	58,4	20	40,8	42	57,5	4	22,2
Bilgi kaynağı: Yakın çevre	Hayır	123	53,9	36	62,1	67	65,0	57	54,8	160	58,8	156	67,5	29	59,2	44	60,3	16	88,9
	Evet	105	46,1	22	37,9	36	35,0	47	45,2	112	41,2	75	32,5	20	40,8	29	39,7	2	11,1
Bilgi kaynağı: İmam Hatip Mezunuyum	Hayır	152	66,7	46	78,0	59	57,3	82	78,8	194	71,3	156	67,5	27	55,1	48	65,8	10	55,6
	Evet	76	33,3	13	22,0	44	42,7	22	21,2	78	28,7	75	32,5	22	44,9	25	34,2	8	44,4
Çocuğunuzun veya bir yakınınızın İHL'ye gitmesini nasıl karşılırsınız?	İstemem	57	25,1	31	52,5	27	26,2	27	26,2	117	43,5	40	17,3	8	16,3	26	36,1	5	27,8
	Desteklerim	61	26,9	10	16,9	25	24,3	22	21,4	45	16,7	65	28,1	21	42,9	12	16,7	4	22,2
	Çok isterim	68	30,0	5	8,5	22	21,4	27	26,2	40	14,9	75	32,5	11	22,4	23	31,9	6	33,3
	Saygı duyarım	38	16,7	13	22,0	29	28,2	26	25,2	60	22,3	51	22,1	9	18,4	11	15,3	2	11,1
	Önemsemem	3	1,3	01	0,0	01	0,0	1	1,0	7	2,6	01	0,0	01	0,0	01	0,0	1	5,6
İHL öğrencileri/mezurlar	Sahiptirler	143	63,6	21	35,6	62	60,2	53	51,0	123	45,2	151	65,4	35	71,4	35	47,9	9	50,0

nları milli manevi değerlere sahip kişiler midir?	Milliye sahip maneviye değil	10	4,4	4	6,8	5	4,9	10	9,6	20	7,4	14	6,1	3	6,1	1	1,4	3	16,7
	Maneviye sahip milliye değil	15	6,7	10	16,9	4	3,9	7	6,7	30	11,0	9	3,9	1	2,0	10	13,7	1	5,6
	Sahip değiller	24	10,7	15	25,4	5	4,9	14	13,5	50	18,4	18	7,8	2	4,1	10	13,7	01	0,0
	Fikrim yok	33	14,7	9	15,3	27	26,2	20	19,2	49	18,0	39	16,9	8	16,3	17	23,3	5	27,8
İHL mezunları topluma uyum sağlayabiliyorlar mı?	Sağlıyabiliyorlar	175	76,8	29	49,2	76	73,8	62	60,2	156	57,4	175	75,8	42	85,7	43	58,9	12	66,7
	Sağlayamıyorlar	29	12,7	15	25,4	10	9,7	21	20,4	61	22,4	28	12,1	5	10,2	14	19,2	3	16,7
	Kararsızım	24	10,5	15	25,4	17	16,5	20	19,4	55	20,2	28	12,1	2	4,1	16	21,9	3	16,7
İHL'ler toplum için faydalı insanlar yetiştirebiliyor mu?	Yetiştirebiliyorlar	159	69,7	24	40,7	73	70,9	66	63,5	152	55,9	165	71,4	40	81,6	41	56,2	10	55,6
	Yetiştiremiyorlar	30	13,2	10	16,9	8	7,8	20	19,2	41	15,1	38	16,5	3	6,1	7	9,6	3	16,7
	Yetiştiremiyorlar hatta zararlı insanlar yetiştiriyorlar	13	5,7	19	32,2	6	5,8	8	7,7	42	15,4	9	3,9	2	4,1	16	21,9	01	0,0
	Fikrim yok	26	11,4	6	10,2	16	15,5	10	9,6	37	13,6	19	8,2	4	8,2	9	12,3	5	27,8

İHL öğrencileri/mezurlarını geleneklere ve göreneklere bağlı kişiler midir?	Bağlıdır	171	75,0	30	50,8	71	68,9	72	69,2	173	63,6	163	70,6	38	77,6	53	72,6	13	72,2
	Değiller	10	4,4	11	18,6	8	7,8	8	7,7	28	10,3	23	10,0	3	6,1	5	6,8	1	5,6
	Kararsızım	47	20,6	18	30,5	24	23,3	24	23,1	71	26,1	45	19,5	8	16,3	15	20,5	4	22,2
İHL öğrencilerinde/mezunlarında gördüğünüz davranışlar genel olarak olumlu mudur, olumsuz mu?	Olumlu	92	41,3	14	23,7	37	35,9	44	42,7	74	27,4	89	38,5	25	52,1	22	30,1	11	61,1
	Olumsuz	22	9,9	20	33,9	10	9,7	18	17,5	62	23,0	24	10,4	3	6,3	16	21,9	2	11,1
	Hem olumlu hem olumsuz	109	48,9	25	42,4	56	54,4	41	39,8	134	49,6	118	51,1	20	41,7	35	47,9	5	27,8
Bilddiğiniz başarılı İHL/İHL'ler varmıdır?/ varsa adı/adları nelerdir	Yok	52	22,9	33	55,9	26	25,5	47	45,2	108	39,7	57	24,7	14	28,6	28	38,4	5	27,8
	Var	144	63,4	23	39,0	66	64,7	49	47,1	140	51,5	155	67,1	30	61,2	41	56,2	10	55,6
	Var ama adını hatırlamıyorum	31	13,7	3	5,1	10	9,8	8	7,7	24	8,8	19	8,2	5	10,2	4	5,5	3	16,7

Ankette yer alan bilgi ve algı sorularına verilen cevapların eğitim düzeylerine göre dağılımı Tablo 4'te topluca verildi. Tablo değerlendirildiğinde, fen bilimleri derslerinin verilmediğini düşünenlerin oranının ilkokul mezunlarında daha yüksek olduğu, İHL mezunlarını genel toplum ortalamasına göre daha yüksek kültür seviyesinde görenlerin oranının düşük eğitilmiş kişilerde daha fazla olduğu, İHL'lerin çevrede daha çok olumsuz anıldığını ve çok az bahsedildiğini üniversite ve üstü eğitilmiş olan kişilerin daha çok vurguladığı belirlendi. İHL'ler hakkındaki düşünceleri sorgulandığında yüksek eğitilmiş kişilerin *çok gerekli ancak değiştirilmeli* cevabını verdiği, düşük eğitilmişlerin ise daha yüksek oranla mevcut durumu beğendiği gözlemlendi. Çocuğunu İHL'ye gönderme isteği sorgulandığında, üniversite ve üstü eğitilmişlerin isteksizlik oranı daha yüksek bulundu. Genel algıları değerlendirildiğinde ise düşük eğitilmiş kitle daha yüksek oranda olumlu

kanaat bildirir iken özellikle üniversite ve üstü eğitilmişler olumsuz kanaatlerde bulunmuşlardır.

Ayrıca bildikleri *başarılı İHL'lerin olmadığını* beyan edenlerin oranı, üniversite veya üstü eğitilmiş grupta daha yüksek olması ve üniversite ve üstü eğitilmişlerin % 50'sinin ailesinde İHL mezunu bulunmaması buna karşın lise ve altı eğitilmişlerin ailelerinde % 60 üzerinde İHL öğrencisi veya mezunu olması çalışmaya katılan yüksek eğitilmişlerin konu ile ilgili objektif yorum yapamadığını göstermektedir.

**Tablo 4.** Sorulara verilen cevapların eğitim düzeylerine göre dağılımı ve eğitim düzeyi ile ilişkisi

		İlkokul		Ortaokul		Lise		Üniversite		Yüksek lisans/ Doktora		P
		n	%	n	%	n	%	n	%	n	%	
İHL'de okutulan meslek derslerini biliyor musunuz?	Tam olarak biliyorum	9	24,3	8	26,7	249	62,9	243	41,1	46	55,4	0.001
	Bilmiyorum ama merak ediyorum	7	18,9	7	23,3	34	8,6	105	17,8	9	10,8	
	Biliyorum ama tam olarak değil	16	43,2	12	40,0	98	24,7	220	37,2	27	32,5	
	Bilmiyorum merakta etmiyorum	5	13,5	3	10,0	15	3,8	23	3,9	1	1,2	

İHL'de fen bilimleri dersleri verilmekte midir?	Verilmektedir	21	56,8	22	73,3	350	88,4	490	82,9	69	84,1	0.001
	Verilmemektedir	5	13,5	0	0,0	6	1,5	20	3,4	3	3,7	
	Bilmiyorum	11	29,7	8	26,7	40	10,1	81	13,7	10	12,2	
İHL'ler hangi kuruma bağlıdır?	Diyanet	8	21,6	4	13,3	18	4,6	6	1,0	3	3,6	0.001
	Özel sektör	0	0,0	0	0,0	0	0,0	0	0,0	0	0,0	
	MEB	22	59,5	22	73,3	365	92,4	563	95,3	78	94,0	
	Hiçbir yere bağlı değil	3	8,1	0	0,0	1	0,3	1	0,2	1	1,2	
	Bilmiyorum	4	10,8	4	13,3	11	2,8	21	3,6	1	1,2	
İHL öğretmenlerinin kimler tarafından atamaktadır?	Okul müdürü	0	0,0	0	0,0	24	6,1	3	0,5	0	0,0	0.001
	Diyanet	6	16,2	3	10,0	5	1,3	3	0,5	3	3,6	
	Özel sektör	0	0,0	0	0,0	2	0,5	0	0,0	1	1,2	
	MEB	22	59,5	22	73,3	344	87,1	553	93,6	79	95,2	
	Öğretmenin kendi talebi	3	8,1	1	3,3	3	0,8	1	0,2	0	0,0	
	Bilmiyorum	6	16,2	4	13,3	17	4,3	31	5,2	0	0,0	

İHL mezunlarının genel kültür seviyeleri hangi düzeydedir	Toplum ortalamasına göre yüksektir	17	45,9	7	23,3	140	35,5	106	17,9	19	22,9	0.001
	Toplumun ortalama seviyesindedir	9	24,3	16	53,3	163	41,4	268	45,3	31	37,3	
	Toplumun ortalamasına göre aşağıdadır	2	5,4	2	6,7	46	11,7	156	26,4	24	28,9	
	Fikrim yok	9	24,3	5	16,7	45	11,4	61	10,3	9	10,8	
Çevrenizde İHL'ler nasıl anılıyor	Olumlu anılıyorlar ve ilgi çekiyorlar	12	32,4	10	33,3	126	32,0	101	17,1	17	20,5	0.001
	Olumlu anılıyorlar ama ilgi çekmiyorlar	6	16,2	5	16,7	57	14,5	68	11,5	12	14,5	
	Olumsuz anılıyorlar ve çok az bahsediliyorlar	1	2,7	2	6,7	46	11,7	108	18,3	11	13,3	

	Olumsuz anılıyorlar ve sıkça konusu geçiyor	4	10,8	1	3,3	35	8,9	106	18,0	13	15,7	
	Hem olumlu hem de olumsuz anılıyorlar	8	21,6	8	26,7	107	27,2	165	28,0	22	26,5	
	Diğer	3	8,1	1	3,3	4	1,0	14	2,4	4	4,8	
	Hiç fikrim yok	3	8,1	3	10,0	19	4,8	28	4,7	4	4,8	
İHL'ler hakkında ne düşünüyorsunuz	Kapatılmalı	1	2,7	0	0,0	30	7,6	122	20,6	15	18,1	0.001
	Desteklemiyorum ama saygı duyuyorum	2	5,4	2	6,7	19	4,8	48	8,1	7	8,4	
	Gerekli ama değiştirilmeli	8	21,6	9	30,0	160	40,7	241	40,8	28	33,7	
	Şu anki durumları iyi, böyle kalmalı	19	51,4	14	46,7	115	29,3	93	15,7	15	18,1	
	Diğer	4	10,8	3	10,0	47	12,0	64	10,8	12	14,5	
	Kararsızım	3	8,1	2	6,7	22	5,6	23	3,9	6	7,2	

Bilgi kaynağı: Medya	Hayır	29	78,4	22	73,3	301	76,0	402	68,0	55	66,3	0.053
	Evet	8	21,6	8	26,7	95	24,0	189	32,0	28	33,7	
Bilgi kaynağı: Birebir iletişim	Hayır	26	70,3	16	53,3	212	53,5	262	44,3	38	45,8	0.004
	Evet	11	29,7	14	46,7	184	46,5	329	55,7	45	54,2	
Bilgi kaynağı: Yakın çevre	Hayır	20	54,1	16	53,3	266	67,3	338	57,2	48	57,8	0.017
	Evet	17	45,9	14	46,7	129	32,7	253	42,8	35	42,2	
Bilgi kaynağı: İmam Hatip Mezunuyum	Hayır	33	89,2	26	86,7	200	50,5	453	76,6	62	74,7	0.001
	Evet	4	10,8	4	13,3	196	49,5	138	23,4	21	25,3	
Çocuğunuzun veya bir yakınınızın İHL'ye gitmesini nasıl karşıyorsunuz?	İstemem	4	11,1	0	0,0	70	17,8	235	39,9	29	35,4	0.001
	Desteklerim	10	27,8	13	43,3	99	25,1	124	21,1	19	23,2	
	Çok isterim	16	44,4	7	23,3	133	33,8	107	18,2	14	17,1	
	Saygı duyarım	5	13,9	10	33,3	89	22,6	116	19,7	19	23,2	
	Önemsemem	1	2,8	0	0,0	3	0,8	7	1,2	1	1,2	
İHL öğrencileri/m ezunları milli	Sahiptirler	25	67,6	22	73,3	263	66,4	285	48,4	37	45,1	0.001
	Milliye sahip maneviye değil	0	0,0	5	16,7	23	5,8	37	6,3	5	6,1	



manevi değerlere sahip kişiler midir?	Maneviye sahip milliye değil	3	8,1	0	0,0	18	4,5	59	10,0	7	8,5	
	Sahip değiller	2	5,4	0	0,0	26	6,6	93	15,8	17	20,7	
	Fikrim yok	7	18,9	3	10,0	66	16,7	115	19,5	16	19,5	
	Sahip olanı da var olmayanı da	0	0,0	0	0,0	0	0,0	0	0,0	0	0,0	
İHL mezunları topluma uyum sağlayabiliyorlar mı?	Sağlayabiliyorlar	29	78,4	25	83,3	307	77,5	357	60,5	52	62,7	0.001
	Sağlayamıyorlar	7	18,9	2	6,7	37	9,3	121	20,5	19	22,9	
	Kararsızım	1	2,7	3	10,0	52	13,1	112	19,0	12	14,5	
İHL'ler toplum için faydalı insanlar yetiştirebiliyorlar mı?	Yetiştirebiliyorlar	29	78,4	28	93,3	305	77,0	321	54,3	47	56,6	0.001
	Yetiştiremiyorlar	4	10,8	1	3,3	32	8,1	110	18,6	13	15,7	
	Yetiştiremiyorlar hatta zararlı insanlar yetiştiriyorlar	1	2,7	1	3,3	21	5,3	78	13,2	14	16,9	
	Fikrim yok	3	8,1	0	0,0	38	9,6	82	13,9	9	10,8	

	Yetiştiriyorlar ama yeterli değil	0	0,0	0	0,0	0	0,0	0	0,0	0	0,0	
İHL öğrencileri/m ezunları geleneklere ve göreneklere bağlı kişiler midir?	Bağlıdırlar	29	78,4	26	86,7	297	75,0	381	64,5	51	61,4	0.001
	Değiller	3	8,1	0	0,0	20	5,1	63	10,7	11	13,3	
	Kararsızım	5	13,5	4	13,3	79	19,9	147	24,9	21	25,3	
İHL öğrencilerind e/mezunların da gördüğünüz davranışlar genel olarak olumlu mudur, olumsuz mu?	Olumlu	27 F	75,0	21	72,4	163	41,3	172	29,2	25	31,6	0.001
	Olumsuz	3	8,3	2	6,9	40	10,1	113	19,2	19	24,1	
	Hem olumlu hem olumsuz	6	16,7	6	20,7	192	48,6	304	51,6	35	44,3	
Bildiğiniz başarılı	Yok	11	29,7	9	30,0	78	19,7	242	41,0	30	36,1	0.001
	Var	20	54,1	18	60,0	288	72,9	291	49,3	41	49,4	

İHL/İHL'ler var mıdır?/ varsa adı/adları nelerdir	Var ama adını hatırlayamıyorum	6	16,2	3	10,0	29	7,3	57	9,7	12	14,5
---	-----------------------------------	---	------	---	------	----	-----	----	-----	----	------

Ankette yer alan bilgi ve algı sorularına verilen cevapların mesleklere göre dağılımı Tablo 5'te topluca verildi. Tablo değerlendirildiğinde,

**Tablo 5.** Sorulara verilen cevapların mesleklere göre dağılımı ve eğitim düzeyi ile ilişkisi

		Çalışmıyor		Öğrenci		Emekli		Devlet memuru		Esnaf		İşçi		Özel sektör		Diğer	
		n	%	n	%	n	%	n	%	n	%	n	%	n	%		
İHL'ler hakkında ne kadar bilgiye sahipsiniz	İHL'liyim/İHL mezunuyum ve bilgim var	22	23,2	246	39,6	5	14,7	96	47,5	9	22,5	4	16,7	13	12,3	4	36,4
	İHL'li/İHL mezunu değilim ama bilgim var	42	44,2	239	38,5	25	73,5	85	42,1	19	47,5	13	54,2	61	57,5	6	54,5
	Bilgilerim duyumlardan ilerletmiyorum	26	27,4	117	18,8	3	8,8	19	9,4	7	17,5	7	29,2	25	23,6	0	0,0

	Herhangi bir bilgiye sahip değilim	5	5,3	19	3,1	1	2,9	2	1,0	5	12,5	0	0,0	7	6,6	1	9,1
İHL’de okutulan meslek derslerini biliyor musunuz	Tam olarak biliyorum	41	42,7	297	47,8	14	41,2	139	68,8	13	32,5	10	41,7	32	30,2	6	54,5
	Bilmiyorum ama merak ediyorum	13	13,5	106	17,1	1	2,9	9	4,5	9	22,5	5	20,8	18	17,0	1	9,1
	Biliyorum ama tam olarak değil	32	33,3	196	31,6	17	50,0	50	24,8	14	35,0	9	37,5	51	48,1	4	36,4
	Bilmiyorum merakta değilim	10	10,4	22	3,5	2	5,9	4	2,0	4	10,0	0	0,0	5	4,7	0	0,0
İHL’de fen bilimleri dersleri verilmekte midir	Verilmektedir	71	74,0	524	84,4	24	70,6	189	94,0	34	85,0	20	83,3	78	73,6	9	81,8
	Verilmemektedir	6	6,3	15	2,4	3	8,8	4	2,0	0	0,0	0	0,0	6	5,7	0	0,0
	Bilmiyorum	19	19,8	82	13,2	7	20,6	8	4,0	6	15,0	4	16,7	22	20,8	2	18,2
İHL’ler hangi kuruma bağlıdır	Diyanet	5	5,3	18	2,9	3	8,8	1	0,5	6	15,0	1	4,2	4	3,8	1	9,1
	Özel sektör	0	0,0	0	0,0	0	0,0	0	0,0	0	0,0	0	0,0	0	0,0	0	0,0

	MEB	79	83,2	578	93,1	30	88,2	200	99,0	31	77,5	22	91,7	99	93,4	9	81,8
	Hiçbir yere bağlı değil	2	2,1	1	0,2	0	0,0	1	0,5	1	2,5	0	0,0	0	0,0	1	9,1
	Bilmiyorum	9	9,5	24	3,9	1	2,9	0	0,0	2	5,0	1	4,2	3	2,8	0	0,0
İHL öğretmenlerini kimler atamaktadır	Okul müdürü	3	3,1	19	3,1	0	0,0	2	1,0	2	5,0	0	0,0	1	0,9	0	0,0
	Diyanet	2	2,1	7	1,1	3	8,8	0	0,0	5	12,5	0	0,0	1	0,9	2	18,2
	Özel sektör	0	0,0	2	0,3	0	0,0	0	0,0	0	0,0	0	0,0	0	0,0	1	9,1
	MEB	79	82,3	549	88,5	31	91,2	198	98,0	30	75,0	22	91,7	101	95,3	8	72,7
	Öğretmeni n kendi talebi	2	2,1	3	0,5	0	0,0	1	0,5	1	2,5	0	0,0	0	0,0	0	0,0
	Bilmiyorum	10	10,4	40	6,5	0	0,0	1	0,5	2	5,0	2	8,3	3	2,8	0	0,0
İHL mezunlarının genel kültür seviyeleri hangi düzeydedir	Toplum ortalamasına göre yüksektir	25	26,0	136	22,0	10	29,4	71	35,1	13	32,5	10	41,7	20	18,9	4	36,4
	Toplumun ortalama seviyesindedir	42	43,8	237	38,3	16	47,1	104	51,5	18	45,0	10	41,7	54	50,9	5	45,5

	Toplumun ortalamasına göre aşağıdadır	12	12,5	165	26,7	4	11,8	16	7,9	6	15,0	2	8,3	22	20,8	2	18,2
	Fikrim yok	17	17,7	81	13,1	4	11,8	11	5,4	3	7,5	2	8,3	10	9,4	0	0,0
	Bütün liselerde düşük	0	0,0	0	0,0	0	0,0	0	0,0	0	0,0	0	0,0	0	0,0	0	0,0
Çevrenizde İHL'ler nasıl anılıyor	Olumlu anılıyorlar ve ilgi çekiyorlar	27	28,1	122	19,7	12	36,4	62	30,7	15	37,5	9	37,5	15	14,2	4	36,4
	Olumlu anılıyorlar ama ilgi çekmiyorlar	14	14,6	65	10,5	4	12,1	32	15,8	5	12,5	5	20,8	22	20,8	1	9,1
	Olumsuz anılıyorlar ve çok az bahsediliyorlar	12	12,5	119	19,2	2	6,1	10	5,0	4	10,0	2	8,3	17	16,0	1	9,1
	Olumsuz anılıyorlar ve sıkça konusu geçiyor	6	6,3	109	17,6	5	15,2	12	5,9	5	12,5	2	8,3	17	16,0	2	18,2

	Hem olumlu hem de olumsuz anılıyorlar	23	24,0	164	26,5	6	18,2	71	35,1	10	25,0	4	16,7	30	28,3	2	18,2
	Diğer	5	5,2	7	1,1	3	9,1	6	3,0	0	0,0	0	0,0	3	2,8	1	9,1
	Hiç fikrim yok	9	9,4	33	5,3	1	3,0	9	4,5	1	2,5	2	8,3	2	1,9	0	0,0
İHL'ler hakkında ne düşünüyorsunuz	Kapatılmalı	11	11,6	121	19,5	2	5,9	7	3,5	2	5,0	1	4,3	21	19,8	2	18,2
	Desteklemiyorum ama saygı duyuyorum	6	6,3	55	8,9	2	5,9	5	2,5	3	7,5	0	0,0	7	6,6	0	0,0
	Gerekli ama değiştirilmeli	29	30,5	240	38,7	11	32,4	107	53,0	14	35,0	7	30,4	37	34,9	1	9,1
	Şu anki durumları iyi, böyle kalmalı	31	32,6	111	17,9	13	38,2	52	25,7	12	30,0	12	52,2	19	17,9	5	45,5
	Diğer	11	11,6	63	10,2	5	14,7	24	11,9	6	15,0	1	4,3	18	17,0	2	18,2
	Kararsızım	7	7,4	30	4,8	1	2,9	7	3,5	3	7,5	2	8,7	4	3,8	1	9,1
Bilgi kaynağı: Medya	Hayır	74	77,1	423	68,1	25	73,5	168	83,2	24	60,0	18	75,0	67	63,2	9	81,8
	Evet	22	22,9	198	31,9	9	26,5	34	16,8	16	40,0	6	25,0	39	36,8	2	18,2

Bilgi kaynağı: Birebir iletişim	Hayır	52	54,2	297	47,8	12	35,3	102	50,5	25	62,5	14	58,3	44	41,5	7	63,6
	Evet	44	45,8	324	52,2	22	64,7	100	49,5	15	37,5	10	41,7	62	58,5	4	36,4
Bilgi kaynağı: Yakın çevre	Hayır	55	57,3	381	61,4	22	64,7	127	62,9	26	66,7	10	41,7	60	56,6	5	45,5
	Evet	41	42,7	240	38,6	12	35,3	75	37,1	13	33,3	14	58,3	46	43,4	6	54,5
Bilgi kaynağı: İmam Hatip Mezunuyum	Hayır	70	72,9	404	65,1	29	85,3	109	54,0	33	82,5	21	87,5	96	90,6	9	81,8
	Evet	26	27,1	217	34,9	5	14,7	93	46,0	7	17,5	3	12,5	10	9,4	2	18,2
Çocuğunuzun veya bir yakınınızın İHL ye gitmesini nasıl karşılarırsınız	İstemem	25	26,0	242	39,0	4	12,1	27	13,4	5	12,8	2	8,7	29	27,6	2	20,0
	Destekleri m	27	28,1	115	18,5	14	42,4	59	29,2	11	28,2	8	34,8	26	24,8	4	40,0
	Çok isterim	27	28,1	122	19,7	8	24,2	71	35,1	11	28,2	12	52,2	22	21,0	4	40,0
	Saygı duyarım	16	16,7	134	21,6	6	18,2	44	21,8	11	28,2	1	4,3	27	25,7	0	0,0
	Önemsem em	1	1,0	7	1,1	1	3,0	1	0,5	1	2,6	0	0,0	1	1,0	0	0,0
İHL öğrencileri/mez unları milli manevi değerlere sahip kişiler midir?	Sahiptirler	53	55,2	317	51,0	22	64,7	148	74,4	23	57,5	16	66,7	46	43,4	7	63,6
	Milliye sahip maneviye değil	8	8,3	33	5,3	2	5,9	13	6,5	2	5,0	1	4,2	8	7,5	1	9,1
	Maneviye sahip milliye değil	4	4,2	55	8,9	4	11,8	14	7,0	2	5,0	1	4,2	7	6,6	0	0,0



	Sahip değiller	5	5,2	90	14,5	3	8,8	8	4,0	6	15,0	1	4,2	21	19,8	3	27,3
	Fikrim yok	26	27,1	126	20,3	3	8,8	16	8,0	7	17,5	5	20,8	24	22,6	0	0,0
	Sahip olanıda var olmayanıda	0	0,0	0	0,0	0	0,0	0	0,0	0	0,0	0	0,0	0	0,0	0	0,0
İHL mezunları topluma uyum sağlayabiliyorlar mı?	Sağhyabiliyorlar	62	64,6	389	62,6	24	70,6	167	82,7	30	75,0	19	79,2	69	65,7	9	81,8
	Sağlayamıyorlar	15	15,6	112	18,0	8	23,5	17	8,4	9	22,5	1	4,2	20	19,0	2	18,2
	Kararsızım	19	19,8	120	19,3	2	5,9	18	8,9	1	2,5	4	16,7	16	15,2	0	0,0
İHL'ler toplum için faydalı insanlar yetiştirebiliyor mu?	Yetiştirebiliyorlar	64	66,7	353	56,8	26	76,5	164	81,2	28	70,0	21	87,5	66	62,3	7	63,6
	Yetiştiremiyorlar	12	12,5	100	16,1	1	2,9	22	10,9	6	15,0	0	0,0	15	14,2	3	27,3
	Yetiştiremiyorlar hatta zararlı insanlar yetiştiriyorlar	6	6,3	86	13,8	3	8,8	3	1,5	2	5,0	2	8,3	12	11,3	1	9,1
	Fikrim yok	14	14,6	82	13,2	4	11,8	13	6,4	4	10,0	1	4,2	13	12,3	0	0,0

	Yetiştiriyorlar ama yeterli değil	0	0,0	0	0,0	0	0,0	0	0,0	0	0,0	0	0,0	0	0,0	0	0,0
İHL öğrencileri/mezunları geleneklere ve göreneklere bağlı kişiler midir?	Bağlıdırlar	58	60,4	409	65,9	28	82,4	161	79,7	28	70,0	20	83,3	71	67,0	8	72,7
	Değiller	5	5,2	54	8,7	4	11,8	11	5,4	5	12,5	1	4,2	12	11,3	3	27,3
	Kararsızım	33	34,4	158	25,4	2	5,9	30	14,9	7	17,5	3	12,5	23	21,7	0	0,0
İHL öğrencilerinde/mezunlarında gördüğünüz davranışlar genel olarak olumlu mudur, olumsuz mu?	Olumlu	44	45,8	167	26,9	15	44,1	102	50,7	23	57,5	18	75,0	34	34,0	5	45,5
	Olumsuz	13	13,5	115	18,5	3	8,8	12	6,0	7	17,5	2	8,3	20	20,0	4	36,4
	Hem olumlu hem olumsuz	39	40,6	338	54,5	16	47,1	87	43,3	10	25,0	4	16,7	46	46,0	2	18,2
Bildiğiniz başarılı İHL/İHL'ler var mıdır?/ varsa adı/adları nelerdir	Yok	28	29,5	220	35,5	12	35,3	36	17,8	14	35,0	8	33,3	46	43,4	4	36,4
	Var	46	48,4	363	58,5	14	41,2	142	70,3	25	62,5	14	58,3	47	44,3	6	54,5
	Var ama adını hatırlayamıyorum	21	22,1	37	6,0	8	23,5	24	11,9	1	2,5	2	8,3	13	12,3	1	9,1

Sorulara verilen cevapların gelir düzeyine göre dağılımı Tablo 6’da verildi. Sonuçlar genel olarak değerlendirildiğinde bilgi sorularına verilen olumlu cevapların genellikle 3000-5000 TL gelir aralığında bulunan kişilere ait olduğu ayrıca bilgi düzeyi yüksek olan bu grubun İHL hakkındaki genel algıları ve öğrenci profiline yönelik açıklamaları olumlu yönde diğer gelir düzeylerine göre daha iyi bulunmuştur.

**Tablo 6.** Sorulara verilen cevapların yetiştikleri gelir düzeylerine göre dağılımı ve gelir düzeyi ile ilişkisi

	Herhangi bir gelirim yok		Asgari maaş altında		Asgari maaş - 3000 TL		3000 TL - 5000 TL		5000 TL ve üzeri		
	n	%	n	%	n	%	n	%	n	%	
İHL’ler hakkında ne kadar bilgiye sahipsiniz	İHL’liyim/İHL mezunuyum ve bilgim var	260	39,3	6	12,2	25	19,2	88	46,6	12	16,2
	İHL’li/İHL mezunu değilim ama bilgim var	249	37,6	31	63,3	75	57,7	84	44,4	37	50,0
	Bilgilerim duyumlardan ileri gitmiyor	131	19,8	10	20,4	23	17,7	15	7,9	18	24,3
	Herhangi bir bilgiye sahip değilim	22	3,3	2	4,1	7	5,4	2	1,1	7	9,5

İHL'de okutulan meslek derslerini biliyor musunuz	Tam olarak biliyorum	321	48,4	16	32,7	55	42,3	119	63,0	31	41,9
	Bilmiyorum ama merak ediyorum	104	15,7	10	20,4	17	13,1	16	8,5	9	12,2
	Biliyorum ama tam olarak değil	209	31,5	20	40,8	57	43,8	47	24,9	28	37,8
	Bilmiyorum merakta etmiyorum	29	4,4	3	6,1	1	0,8	7	3,7	6	8,1
İHL'de fen bilimleri dersleri verilmekte midir	Verilmektedir	555	83,7	36	73,5	106	81,5	174	92,6	54	73,0
	Verilmemektedir	20	3,0	3	6,1	2	1,5	2	1,1	7	9,5
	Bilmiyorum	88	13,3	10	20,4	22	16,9	12	6,4	13	17,6
İHL'ler hangi kuruma bağlıdır	Diyanet	18	2,7	5	10,2	3	2,3	4	2,1	6	8,1
	Özel sektör	01	0,0	01	0,0	01	0,0	01	0,0	01	0,0
	MEB	611	92,2	41	83,7	124	95,4	183	96,8	63	85,1
	Hiçbir yere bağlı değil	4	0,6	0	0,0	1	0,8	01	0,0	1	1,4
	Bilmiyorum	30	4,5	3	6,1	2	1,5	2	1,1	4	5,4
İHL öğretmenleri ni kimler atamaktadır	Okul müdürü	22	3,3	01	0,0	1	0,8	1	0,5	2	2,7
	Diyanet	9	1,4	3	6,1	01	0,0	4	2,1	3	4,1
	Özel sektör	2	0,3	01	0,0	01	0,0	01	0,0	1	1,4

	MEB	580	87,6	42	85,7	124	95,4	182	96,3	64	86,5
	Öğretmenin kendi talebi	5	0,8	2	4,1	1	0,8	01	0,0	01	0,0
	Bilmiyorum	44	6,6	2	4,1	4	3,1	2	1,1	4	5,4
İHL mezunlarının genel kültür seviyeleri hangi düzeydedir	Toplum ortalamasına göre yüksektir	150	22,7	12	24,5	42	32,3	59	31,2	15	20,3
	Toplumun ortalama seviyesindedir	260	39,3	22	44,9	54	41,5	100	52,9	36	48,6
	Toplumun ortalamasına göre aşağıdadır	159	24,1	8	16,3	24	18,5	22	11,6	14	18,9
	Fikrim yok	92	13,9	7	14,3	10	7,7	8	4,2	9	12,2
Çevrenizde İHL'ler nasıl anılıyor	Olumlu anılıyorlar ve ilgi çekiyorlar	140	21,2	10	20,4	38	29,2	54	28,6	16	21,9
	Olumlu anılıyorlar ama ilgi çekmiyorlar	75	11,3	6	12,2	20	15,4	35	18,5	8	11,0
	Olumsuz anılıyorlar ve çok az bahsediliyorlar	123	18,6	8	16,3	12	9,2	17	9,0	5	6,8

	Olumsuz anılıyorlar ve sıkça konusu geçiyor	99	15,0	10	20,4	19	14,6	12	6,3	16	21,9
	Hem olumlu hem de olumsuz anılıyorlar	173	26,2	11	22,4	37	28,5	61	32,3	17	23,3
	Diğer	11	1,7	1	2,0	1	0,8	5	2,6	6	8,2
	Hiç fikrim yok	40	6,1	3	6,1	3	2,3	5	2,6	5	6,8
İHL'ler hakkında ne düşünüyorsunuz	Kapatılmalı	115	17,4	9	19,1	21	16,2	15	7,9	7	9,5
	Desteklemiyorum ama saygı duyuyorum	53	8,0	3	6,4	7	5,4	6	3,2	8	10,8
	Gerekli ama değiştirilmeli	257	38,8	14	29,8	48	36,9	89	47,1	23	31,1
	Şu anki durumları iyi, böyle kalmalı	131	19,8	15	31,9	33	25,4	51	27,0	20	27,0
	Diğer	69	10,4	5	10,6	16	12,3	19	10,1	13	17,6
	Kararsızım	37	5,6	1	2,1	5	3,8	9	4,8	3	4,1
	Bilgi kaynağı: Medya	Hayır	459	69,2	37	75,5	94	72,3	143	75,7	54
	Evet	204	30,8	12	24,5	36	27,7	46	24,3	20	27,0
Bilgi	Hayır	331	49,9	18	36,7	52	40,0	94	49,7	37	50,0

kaynağı: Birebir iletişim	Evet	332	50,1	31	63,3	78	60,0	95	50,3	37	50,0
Bilgi kaynağı: Yakın çevre	Hayır	405	61,1	29	59,2	66	50,8	129	68,3	43	58,1
	Evet	258	38,9	20	40,8	64	49,2	60	31,7	31	41,9
Bilgi kaynağı: İmam Hatip Mezunuyum	Hayır	429	64,7	43	87,8	108	83,1	108	57,1	61	82,4
	Evet	234	35,3	6	12,2	22	16,9	81	42,9	13	17,6
Çocuğunuzu n veya bir yakınınızın	İstemem	236	35,6	16	33,3	38	29,5	29	15,3	16	22,2
	Desteklerim	134	20,2	13	27,1	36	27,9	51	27,0	23	31,9
İHL ye gitmesini nasıl karşıyorsunuz	Çok isterim	137	20,7	10	20,8	32	24,8	71	37,6	17	23,6
	Saygı duyarım	148	22,4	8	16,7	22	17,1	37	19,6	15	20,8
	Önemsemem	7	1,1	1	2,1	1	0,8	1	0,5	1	1,4
İHL öğrencileri/ mezunları milli manevi değerlere sahip kişiler midir?	Sahiptirler	346	52,2	22	44,9	71	54,6	128	67,7	41	57,7
	Milliye sahip maneviye değil	41	6,2	3	6,1	5	3,8	15	7,9	5	7,0
	Maneviye sahip milliye değil	54	8,1	4	8,2	9	6,9	10	5,3	6	8,5
	Sahip değiller	85	12,8	7	14,3	19	14,6	16	8,5	9	12,7
	Fikrim yok	137	20,7	13	26,5	26	20,0	20	10,6	10	14,1

İHL mezunları topluma uyum sağlayabiliyo rlar mı?	Sağlayabiliyorlar	426	64,3	33	67,3	86	66,2	153	81,4	48	64,9
	Sağlayamıyorlar	112	16,9	8	16,3	24	18,5	21	11,2	16	21,6
	Kararsızım	125	18,9	8	16,3	20	15,4	14	7,4	10	13,5
İHL'ler toplum için faydalı insanlar yetiştirebiliy or mu?	Yetiştirebiliyorlar	393	59,3	27	55,1	84	64,6	152	80,4	48	64,9
	Yetiştiremiyorlar	99	14,9	10	20,4	15	11,5	21	11,1	13	17,6
	Yetiştiremiyorlar hatta zararlı insanlar yetiştiriyorlar	79	11,9	6	12,2	14	10,8	10	5,3	5	6,8
	Fikrim yok	92	13,9	6	12,2	17	13,1	6	3,2	8	10,8
İHL öğrencileri/ mezunları geleneklere ve göreneklere bağlı kişiler midir?	Bağlıdırlar	435	65,6	32	65,3	86	66,2	152	80,4	52	70,3
	Değiller	55	8,3	5	10,2	16	12,3	11	5,8	9	12,2
	Kararsızım	173	26,1	12	24,5	28	21,5	26	13,8	13	17,6
İHL öğrencilerin	Olumlu	193	29,2	18	36,7	52	40,6	86	46,5	39	54,2
	Olumsuz	113	17,1	12	24,5	23	18,0	17	9,2	11	15,3



de/mezunlar ında gördüğünüz davranışlar genel olarak olumlu mudur, olumsuz mu?	Hem olumlu hem olumsuz	356	53,8	19	38,8	53	41,4	82	44,3	22	30,6
Bildiğiniz başarılı İHL/İHL'ler var mıdır?/ varsa adı/adları nelerdir	Yok	223	33,7	18	37,5	58	44,6	44	23,3	26	35,1
	Var	391	59,1	21	43,8	66	50,8	128	67,7	33	44,6
	Var ama adını hatırlayamıyorum	48	7,3	9	18,8	6	4,6	17	9,0	15	20,3

Kişilerin kendilerini dindarlık düzeyi bakımından tanımlamalarına göre elde edilen sonuçlar ile İHL hakkındaki bilgi ve algı düzeyleri arasındaki ilişkiler Tablo 7'de topluca verildi. Tablo incelendiğinde, bilgi düzeylerinin, öz bildirim dayalı dindarlık düzeyi ile ilişkili olmadığı görülmüştür. Ancak İHL hakkındaki genel ve öğrenci bazlı algılarının, dine inanmıyorum ve dine karşıyım ve dine inanmıyorum ama dine ve dinini yaşayan insanlara saygı duyuyorum cevabını veren kişilerde olumsuz olduğu görüldü. İnanıyorum ve dinin bütün gereklerini yerine getirmeye çalışıyorum cevabını verenlerin yaklaşık % 50'sinin İHL mezunu olduğu, inanmayan grubuna girenlerin ise bilgi kaynaklarının ağırlıklı olarak medya ve yakın çevre olduğu, başarılı İHL bilmediklerini ve İHL mezunlarının geleneklere ve milli değerlere bağlı olduğunu vurgulamışlardır.

**Tablo 7.** Sorulara verilen cevapların kendini dindar görme durumlarına göre dağılımı

		Dine inanmıyorum ve dine karşıyım		Dine inanmıyorum ama dine ve dinini yaşayan insanlara saygı duyuyorum		İnanıyorum ama hiçbir ibadeti yapmıyorum		İnanıyorum ve çok nadir ibadetleri yapıyorum		İnanıyorum ve arasıra ibadetleri yapıyorum		İnanıyorum ve dinin bütün gereklerini yerine getirmeye çalışıyorum	
		n	%	n	%	n	%	n	%	n	%	n	%
İHL'ler hakkında ne kadar bilgiye sahipsiniz?	İHL'liyim/İHL mezunuyum ve bilgim var	3	6,7	1	1,3	1	2,6	10	10,9	52	21,0	332	52,1
	İHL'li/İHL mezunu değilim ama bilgim var	24	53,3	53	70,7	22	56,4	42	45,7	127	51,2	225	35,3
	Bilgilerim duyumlardan ileri gitmiyor	18	40,0	16	21,3	11	28,2	34	37,0	58	23,4	67	10,5

	Herhangi bir bilgiye sahip değilim	0	0,0	5	6,7	5	12,8	6	6,5	11	4,4	13	2,0
İHL'de okutulan meslek derslerini biliyor musunuz?	Tam olarak biliyorum	11	24,4	14	18,7	7	17,9	25	27,2	90	36,3	408	63,9
	Bilmiyorum ama merak ediyorum	21	46,7	23	30,7	8	20,5	26	28,3	39	15,7	45	7,1
	Biliyorum ama tam olarak değil	12	26,7	37	49,3	15	38,5	35	38,0	104	41,9	170	26,6
	Bilmiyorum merakta etmiyorum	1	2,2	1	1,3	9	23,1	6	6,5	15	6,0	15	2,4
İHL'de fen bilimleri dersleri verilmekte midir?	Verilmektedir	27	60,0	58	77,3	27	69,2	64	69,6	202	81,5	574	90,1
	Verilmemektedir	3	6,7	4	5,3	1	2,6	8	8,7	5	2,0	13	2,0
	Bilmiyorum	15	33,3	13	17,3	11	28,2	20	21,7	41	16,5	50	7,8
İHL'ler hangi kuruma bağlıdır?	Diyanet	2	4,5	1	1,3	2	5,1	6	6,5	6	2,4	22	3,4
	Özel sektör	01	0,0	01	0,0	01	0,0	01	0,0	01	0,0	01	0,0
	MEB	36	81,8	73	97,3	32	82,1	82	89,1	231	93,1	596	93,4

	Hiçbir yere bağlı değil	1	2,3	0	0,0	0	0,0	0	0,0	0	0,0	5	0,8
	Bilmiyorum	5	11,4	1	1,3	5	12,8	4	4,3	11	4,4	15	2,4
İHL öğretmenlerini kimler atamaktadır	Okul müdürü	0	0,0	01	0,0	1	2,6	2	2,2	9	3,6	15	2,4
	Diyanet	2	4,4	1	1,3	2	5,1	4	4,3	3	1,2	8	1,3
	Özel sektör	0	0,0	01	0,0	0	0,0	2	2,2	0	0,0	1	0,2
	MEB	36	80,0	65	86,7	33	84,6	75	81,5	227	91,5	584	91,7
	Öğretmenin kendi talebi	1	2,2	1	1,3	01	0,0	0	0,0	0	0,0	6	0,9
	Bilmiyorum	6	13,3	8	10,7	3	7,7	9	9,8	9	3,6	23	3,6
İHL mezunlarının genel kültür seviyeleri hangi düzeydedir	Toplum ortalamasına göre yüksektir	3	6,7	1	1,3	3	7,7	3	3,3	43	17,3	236	37,1
	Toplumun ortalama seviyesindedir	8	17,8	19	25,3	4	10,3	32	34,8	109	44,0	315	49,5

	Toplumun ortalamasına göre aşağıdadır	30	66,7	47	62,7	23	59,0	39	42,4	62	25,0	29	4,6
	Fikrim yok	4	8,9	8	10,7	9	23,1	18	19,6	34	13,7	56	8,8
	Bütün liselerde düşük	0	0,0	01	0,0	01	0,0	01	0,0	0	0,0	01	0,0
Çevrenizde İHL'ler nasıl anılıyor	Olumlu anılıyorlar ve ilgi çekiyorlar	0	0,0	1	1,3	2	5,1	6	6,5	30	12,1	227	35,7
	Olumlu anılıyorlar ama ilgi çekmiyorlar	1	2,2	0	0,0	2	5,1	6	6,5	30	12,1	109	17,2
	Olumsuz anılıyorlar ve çok az bahsediliyorlar	24	53,3	32	42,7	13	33,3	24	26,1	48	19,4	27	4,3
	Olumsuz anılıyorlar ve sıkça konusu geçiyor	12	26,7	32	42,7	12	30,8	26	28,3	39	15,7	38	6,0

	Hem olumlu hem de olumsuz anılıyorlar	3	6,7	10	13,3	3	7,7	20	21,7	77	31,0	197	31,0
	Diğer	4	8,9	0	0,0	2	5,1	2	2,2	4	1,6	14	2,2
	Hiç fikrim yok	1	2,2	0	0,0	5	12,8	8	8,7	20	8,1	23	3,6
İHL'ler hakkında ne düşünüyorsunuz	Kapatılmalı	37	82,2	54	72,0	17	43,6	25	27,2	25	10,1	10	1,6
	Desteklemiyorum ama saygı duyuyorum	3	6,7	8	10,7	9	23,1	22	23,9	23	9,3	13	2,0
	Gerekli ama değiştirilmeli	01	0,0	6	8,0	01	0,0	28	30,4	116	46,8	296	46,6
	Şu anki durumları iyi, böyle kalmalı	01	0,0	01	0,0	3	7,7	10	10,9	38	15,3	205	32,3
	Diğer	4	8,9	7	9,3	6	15,4	4	4,3	26	10,5	83	13,1
	Kararsızım	1	2,2	01	0,0	4	10,3	3	3,3	20	8,1	28	4,4
Bilgi kaynağı:	Hayır	16	35,6	35	46,7	23	59,0	48	52,2	162	65,3	525	82,3

Medya	Evet	29	64,4	40	53,3	16	41,0	44	47,8	86	34,7	113	17,7
Bilgi kaynağı: Birebir iletişim	Hayır	15	33,3	22	29,3	20	51,3	44	47,8	113	45,6	340	53,3
	Evet	30	66,7	53	70,7	19	48,7	48	52,2	135	54,4	298	46,7
Bilgi kaynağı: Yakın çevre	Hayır	23	51,1	33	44,0	23	59,0	50	54,3	134	54,0	425	66,7
	Evet	22	48,9	42	56,0	16	41,0	42	45,7	114	46,0	212	33,3
Bilgi kaynağı: İmam Hatip Mezunuyum	Hayır	43	95,6	74	98,7	38	97,4	82	89,1	202	81,5	335	52,5
	Evet	2	4,4	1	1,3	1	2,6	10	10,9	46	18,5	303	47,5
Çocuğunuzun veya bir yakınınızın İHL ye gitmesini nasıl karşıyorsunuz	İstemem	41	91,1	69	92,0	29	74,4	55	59,8	91	36,7	53	8,4
	Desteklerim	0	0,0	0	0,0	1	2,6	4	4,3	49	19,8	211	33,4
	Çok isterim	2	4,4	0	0,0	2	5,1	5	5,4	22	8,9	246	38,9
	Saygı duyarım	2	4,4	5	6,7	5	12,8	26	28,3	83	33,5	118	18,7
	Önemsemem	01	0,0	1	1,3	2	5,1	2	2,2	3	1,2	4	0,6
İHL öğrencileri/mezunl arı milli manevi değerlere sahip	Sahiptirler	5	11,1	9	12,0	5	12,8	21	22,8	112	45,5	480	75,4
	Milliye sahip maneviye değil	3	6,7	3	4,0	2	5,1	6	6,5	11	4,5	45	7,1

kişiler midir?	Maneviye sahip milliyetçi değil	3	6,7	17	22,7	7	17,9	15	16,3	34	13,8	11	1,7
	Sahip değiller	21	46,7	28	37,3	10	25,6	24	26,1	23	9,3	32	5,0
	Fikrim yok	13	28,9	18	24,0	15	38,5	2	28,3	66	26,8	69	10,8
	Sahip olanıda var olmayanıda	0	0,0	0	0,0	0	0,0	0	0,0	0	0,0	0	0,0
İHL mezunları topluma uyum sağlayabiliyorlar mı?	Sağlayabiliyorlar	11	24,4	16	21,3	9	23,1	35	38,0	154	62,3	545	85,4
	Sağlayamıyorlar	2	57,8	31	41,3	23	59,0	33	35,9	35	14,2	38	6,0
	Kararsızım	8	17,8	28	37,3	7	17,9	24	26,1	58	23,5	55	8,6
İHL'ler toplum için faydalı insanlar yetiştirebiliyor	Yetiştirebiliyorlar	2	4,4	6	8,0	6	15,4	30	32,6	135	54,4	551	86,4
	Yetiştiremiyorlar	13	28,9	25	33,3	14	35,9	24	26,1	45	18,1	39	6,1



mu?	Yetiştiremiyorlar hatta zararlı insanlar yetiştiriyorlar	24	53,3	34	45,3	10	25,6	21	22,8	17	6,9	9	1,4
	Fikrim yok	6	13,3	10	13,3	9	23,1	17	18,5	51	20,6	39	6,1
	Yetiştiriyorlar ama yeterli değil	01	0,0	01	0,0	01	0,0	01	0,0	01	0,0	01	0,0
İHL öğrencileri/mezunları geleneklere ve göreneklere bağlı kişiler midir?	Bağlıdırlar	27	60,0	32	42,7	19	48,7	55	59,8	139	56,0	512	80,3
	Değiller	10	22,2	20	26,7	7	17,9	13	14,1	24	9,7	23	3,6
	Kararsızım	8	17,8	23	30,7	13	33,3	24	26,1	85	34,3	103	16,1
İHL öğrencilerinde/mezunlarında gördüğünüz davranışlar genel olarak olumlu mudur, olumsuz mu?	Olumlu	3	6,8	1	1,3	5	12,8	17	18,7	79	32,2	303	47,8
	Olumsuz	32	72,7	45	60,0	13	33,3	31	34,1	28	11,4	28	4,4
	Hem olumlu hem olumsuz	9	20,5	29	38,7	21	53,8	43	47,3	138	56,3	303	47,8
Bildiğiniz başarılı İHL/İHL'ler varmıdır?/ varsa	Yok	37	82,2	60	80,0	30	76,9	51	55,4	102	41,3	90	14,1
	Var	8	17,8	15	20,0	7	17,9	30	32,6	122	49,4	476	74,7

adı/adları nelerdir?	Var ama adını hatırlayamıy orum	01	0,0	01	0,0	2	5,1	11	12,0	23	9,3	71	11,1
-------------------------	--	----	-----	----	-----	---	-----	----	------	----	-----	----	------

Ailesinde İHL mezunu veya öğrencisi olanların İHL hakkında bilgi düzeyleri anlamlı olarak daha yüksek bulundu. Ayrıca ailede İHL öğrencisi olmayan grubun İHL'ler hakkındaki genel algısı ve kanaati olumsuz çıktı ve bu grubun bilgi kaynağı ağırlıklı olarak yakın çevre ve medya iken ailesinde İHL öğrencisi bulunan kişilerin bilgi kaynağı ağırlıklı olarak bu konuda eğitim almış olmalarıydı. Ailesinde İHL öğrencisi olmayan kişilerin çocuklarını bu okullara göndermek istemediği ve öğrencilerin genel profili hakkında olumlu düşünmediklerini beyan ettikleri belirlendi (Tablo 8).

**Tablo 8.** Ailesinde İHL mezunu olma durumu ile bilgi ve algı soruları arasındaki ilişkiler

		Ailenizde İHL mezunu veya İHL öğrencisi olan var mı?			
		Var		Yok	
		n	%	n	%
İHL'ler hakkında ne kadar bilgiye sahipsiniz	İHL'liyim/İHL mezunuyum ve bilgim var	369	55,4	30	6,4
	İHL'li/İHL mezunu değilim ama bilgim var	236	35,4	257	54,8

	Bilgilerim duyumlardan ileri gitmiyor	54	8,1	149	31,8
	Herhangi bir bilgiye sahip değilim	7	1,1	33	7,0
İHL'de okutulan meslek derslerini biliyor musunuz	Tam olarak biliyorum	451	67,7	103	21,9
	Bilmiyorum ama merak ediyorum	28	4,2	134	28,5
	Biliyorum ama tam olarak değil	180	27,0	193	41,1
	Bilmiyorum merakta etmiyorum	7	1,1	40	8,5
İHL'de fen bilimleri dersleri verilmekte midir	Verilmektedir	619	92,9	332	70,8
	Verilmemektedir	12	1,8	22	4,7
	Bilmiyorum	35	5,3	115	24,5
İHL'ler hangi kuruma bağlıdır	Diyanet	16	2,4	22	4,7
	MEB	630	94,7	420	89,4
	Hiçbir yere bağlı değil	4	0,6	2	0,4
	Bilmiyorum	15	2,3	26	5,5
İHL öğretmenlerini kimler	Okul müdürü	23	3,5	4	0,9

atamaktadır	Diyanet	4	0,6	16	3,4
	Özel sektör	2	0,3	1	0,2
	MEB	608	91,4	411	87,4
	Öğretmenin kendi talebi	8	1,2	01	0,0
	Bilmiyorum	20	3,0	38	8,1
İHL mezunlarının genel kültür seviyeleri hangi düzeydedir	Toplum ortalamasına göre yüksektir	246	37,0	43	9,1
	Toplumun ortalama seviyesindedir	303	45,6	183	38,9
	Toplumun ortalamasına göre aşağıdadır	61	9,2	169	36,0
	Fikrim yok	54	8,1	75	16,0
	Bütün liselerde düşük	0	0,0	0	0,0
Çevrenizde İHL'ler nasıl anılıyor	Olumlu anılıyorlar ve ilgi çekiyorlar	227	34,2	39	8,3
	Olumlu anılıyorlar ama ilgi çekmiyorlar	101	15,2	47	10,0
	Olumsuz anılıyorlar ve çok az bahsediliyorlar	43	6,5	124	26,4

	Olumsuz anılıyorlar ve sıkça konusu geçiyor	53	8,0	106	22,6
	Hem olumlu hem de olumsuz anılıyorlar	200	30,1	110	23,5
	Diğer	15	2,3	11	2,3
	Hiç fikrim yok	25	3,8	32	6,8
İHL'ler hakkında ne düşünüyorsunuz	Kapatılmalı	33	5,0	135	28,7
	Desteklemiyorum ama saygı duyuyorum	15	2,3	63	13,4
	Gerekli ama değiştirilmeli	311	46,8	135	28,7
	Şu anki durumları iyi, böyle kalmalı	194	29,2	62	13,2
	Diğer	91	13,7	39	8,3
	Kararsızım	20	3,0	36	7,7
Medya	Hayır	552	82,9	256	54,5
	Evet	114	17,1	214	45,5
Birebir iletişim	Hayır	335	50,3	218	46,4
	Evet	331	49,7	252	53,6

Yakın çevre	Hayır	423	63,6	265	56,4
	Evet	242	36,4	205	43,6
İmam Hatip Mezunuyum	Hayır	332	49,8	441	93,8
	Evet	334	50,2	29	6,2
Çocuğunuzun veya bir yakınınızın İHL ye gitmesini nasıl karşılırsınız	İstemem	89	13,4	249	53,5
	Desteklerim	205	30,8	60	12,9
	Çok isterim	238	35,7	39	8,4
	Saygı duyarım	133	20,0	106	22,8
	Önemsemem	1	0,2	11	2,4
İHL öğrencileri/mezunları milli manevi değerlere sahip kişiler midir?	Sahiptirler	481	72,3	151	32,3
	Milliye sahip maneviye değil	41	6,2	29	6,2
	Maneviye sahip milliye değil	26	3,9	61	13,0
	Sahip değiller	45	6,8	93	19,9
	Fikrim yok	72	10,8	134	28,6
İHL mezunları topluma uyum sağlayabiliyorlar mı?	Sağlayabiliyorlar	551	82,7	218	46,5
	Sağlayamıyorlar	49	7,4	137	29,2

	Kararsızım	66	9,9	114	24,3
İHL'ler toplum için faydalı insanlar yetiştirebiliyor mu?	Yetiştirebiliyorlar	549	82,4	181	38,5
	Yetiştiremiyorlar	52	7,8	108	23,0
	Yetiştiremiyorlar hatta zararlı insanlar yetiştiriyorlar	21	3,2	94	20,0
	Fikrim yok	44	6,6	87	18,5
	Yetiştiriyorlar ama yeterli değil	0	0,0	0	0,0
İHL öğrencileri/mezunları geleneklere ve göreneklere bağlı kişiler midir?	Bağlıdırlar	526	79,0	257	54,7
	Değiller	25	3,8	72	15,3
	Kararsızım	115	17,3	141	30,0
İHL öğrencilerinde/mezunlarında gördüğünüz davranışlar genel olarak olumlu mudur, olumsuz mu?	Olumlu	306	46,2	102	22,0
	Olumsuz	41	6,2	136	29,3
	Hem olumlu hem olumsuz	316	47,7	226	48,7
Bildiğiniz başarılı İHL/İHL'ler var mıdır?/ varsa adı/adları nelerdir	Yok	100	15,1	269	57,2
	Var	511	77,0	147	31,3
	Var ama adını hatırlayamıyorum	53	8,0	54	11,5

E-anket uygulaması yapılan kişiler arasında İHL mezunu olduğu için bilgisi olanların oranı anlamlı düzeyde daha yüksek bulundu. Yüz yüze anket uygulananlarda ise bilgileri duyumlarından ibaret olan veya bilgisi olmayanlar daha fazla idi. E-anket uygulanan kişiler İHL'lerin kapatılması yönünde ve İHL'lerin olumsuz çevre algısı hakkında anlamlı düzeyde daha fazla beyanat verdiği gözlemlendi. Ayrıca çocuklarının İHL'ye gitmesi konusunda anlamlı düzeyde daha yüksek oranda istemem cevabı vermişlerdir (Tablo 9).

**Tablo 9.** Ailesinde İHL mezunu olma durumu ile bilgi ve algı soruları arasındaki ilişkiler

		Yüz yüze Anket		E-anket	
		n	%	n	%
İHL'ler hakkında ne kadar bilgiye sahipsiniz	İHL'liyim/İHL mezunuyum ve bilgim var	69	19,9	330	41,8
	İHL'li/İHL mezunu değilim ama bilgim var	160	46,2	333	42,2
	Bilgilerim duyumlardan ileri gitmiyor	89	25,7	115	14,6
	Herhangi bir bilgiye sahip değilim	28	8,1	12	1,5
İHL'de okutulan meslek derslerini biliyor musunuz?	Tam olarak biliyorum	131	37,8	424	53,7
	Bilmiyorum ama merak ediyorum	37	10,7	125	15,8
	Biliyorum ama tam olarak değil	132	38,0	241	30,5



	Bilmiyorum merakta etmiyorum	47	13,5	0	0,0
İHL'de fen bilimleri dersleri verilmekte midir?	Verilmektedir	275	79,5	677	85,7
	Verilmemektedir	9	2,6	25	3,2
	Bilmiyorum	62	17,9	88	11,1
İHL'ler hangi kuruma bağlıdır	Diyanet	20	5,8	19	2,4
	MEB	306	88,4	744	94,2
	Hiçbir yere bağlı değil	2	0,6	4	0,5
	Bilmiyorum	18	5,2	23	2,9
İHL öğretmenlerini kimler atamaktadır	Okul müdürü	8	2,3	19	2,4
	Diyanet	12	3,5	8	1,0
	Özel sektör	0	0,0	3	0,4
	MEB	304	87,9	716	90,6
	Öğretmenin kendi talebi	2	0,6	6	0,8
	Bilmiyorum	20	5,8	38	4,8
İHL mezunlarının genel kültür seviyeleri hangi düzeydedir	Toplum ortalamasına göre yüksektir	81	23,5	208	26,3

	Toplumun ortalama seviyesindedir	166	48,1	321	40,6
	Toplumun ortalamasına göre aşağıdadır	37	10,7	193	24,4
	Fikrim yok	61	17,7	68	8,6
Çevrenizde İHL'ler nasıl anılıyor	Olumlu anılıyorlar ve ilgi çekiyorlar	80	23,3	186	23,5
	Olumlu anılıyorlar ama ilgi çekmiyorlar	53	15,4	95	12,0
	Olumsuz anılıyorlar ve çok az bahsediliyorlar	29	8,4	139	17,6
	Olumsuz anılıyorlar ve sıkça konusu geçiyor	36	10,5	123	15,6
	Hem olumlu hem de olumsuz anılıyorlar	103	29,9	207	26,2
	Diğer	15	4,4	11	1,4
	Hiç fikrim yok	28	8,1	29	3,7
İHL'ler hakkında ne düşünüyorsunuz	Kapatılmalı	13	3,8	155	19,6
	Desteklemiyorum ama saygı duyuyorum	37	10,8	41	5,2

	Gerekli ama deęiřtirilmeli	133	38,7	313	39,6
	řu anki durumları iyi, böyle kalmalı	76	22,1	180	22,8
	Dięer	59	17,2	71	9,0
	Kararsızım	26	7,6	30	3,8
Bilgi kaynaęı: Medya	Hayır	256	73,8	553	70,0
	Evet	91	26,2	237	30,0
Bilgi kaynaęı: Birebir iletiřim	Hayır	260	74,9	294	37,2
	Evet	87	25,1	496	62,8
Bilgi kaynaęı: Yakın çevre	Hayır	171	49,4	517	65,4
	Evet	175	50,6	273	34,6
Bilgi kaynaęı: İmam Hatip Mezunuyum	Hayır	279	80,4	495	62,7
	Evet	68	19,6	295	37,3
Çocuęunuzun veya bir yakınınızın İHL ye gitmesini nasıl karřılırsınız	İstemem	66	19,2	272	34,5
	Desteklerim	87	25,4	178	22,6
	Çok isterim	78	22,7	199	25,3

	Saygı duyarım	103	30,0	136	17,3
	Önemsemem	9	2,6	3	0,4
İHL öğrencileri/mezunları milli manevi değerlere sahip kişiler midir?	Sahiptirler	203	59,0	429	54,3
	Milliye sahip maneviye değil	20	5,8	50	6,3
	Maneviye sahip milliye değil	20	5,8	67	8,5
	Sahip değiller	18	5,2	120	15,2
	Fikrim yok	83	24,1	124	15,7
İHL mezunları topluma uyum sağlayabiliyorlar mı?	Sağlayabiliyorlar	253	73,1	517	65,4
	Sağlayamıyorlar	39	11,3	147	18,6
	Kararsızım	54	15,6	126	15,9
İHL'ler toplum için faydalı insanlar yetiştirebiliyor mu?	Yetiştirebiliyorlar	250	72,0	480	60,8
	Yetiştiremiyorlar	30	8,6	130	16,5
	Yetiştiremiyorlar hatta zararlı insanlar yetiştiriyorlar	7	2,0	108	13,7
	Fikrim yok	60	17,3	72	9,1
İHL öğrencileri/mezunları	Bağlıdırlar	238	68,6	546	69,1

geleneklere ve göreneklere bağlı kişiler midir?	Değiller	15	4,3	82	10,4
	Kararsızım	94	27,1	162	20,5
İHL öğrencilerinde/mezunlarında gördüğünüz davranışlar genel olarak olumlu mudur, olumsuz mu?	Olumlu	158	46,7	250	31,6
	Olumsuz	25	7,4	152	19,2
	Hem olumlu hem olumsuz	155	45,9	388	49,1
Bildiğiniz başarılı İHL/İHL'ler var mıdır?/ varsa adı/adları nelerdir?	Yok	74	21,4	296	37,5
	Var	164	47,5	494	62,5
	Var ama adını hatırlayamıyorum	107	31,0	0	0,0

Çevrede İHL algısı ile kişinin kendi algısı arasındaki ilişkiler incelendiğinde, çevrede olumsuz anıldığını söyleyen kişilerin anlamlı düzeyde daha yüksek oranda İHL'ler kapatılmalı cevabını verdikleri, çevredeki algının olumlu olması durumunda kişinin algısının da olumlu yönde olduğu belirlendi. Benzer şekilde çevrede olumsuz anılıyor cevabını verenlerin çocuklarının da İHL'ye gitmesini istemedikleri belirlenmiştir. Ayrıca diğer bütün öz değerlendirmeye dayalı algı soruları ile çevre algısının çok uyumlu olduğu görüldü ve bu sonuca göre kişinin bilgi ve algısında çevrenin büyük bir rolü olduğu söylenebilir.

**Tablo 10.** Ailesinde İHL mezunu olma durumu ile bilgi ve algı soruları arasındaki ilişkiler

		Çevrenizde İHL'ler nasıl anılıyor													
		Olumlu anılıyorlar ve ilgi çekiyorlar		Olumlu anılıyorlar ama ilgi çekmiyorlar		Olumsuz anılıyorlar ve çok az bahsediliyorlar		Olumsuz anılıyorlar ve sıkça konusu geçiyor		Hem olumlu hem de olumsuz anılıyorlar		Diğer		Hiç fikrim yok	
		n	%	n	%	n	%	n	%	n	%	n	%	n	%
İHL'ler hakkında ne düşünüyorsunuz	Kapatılmalı	0	0,0	2	1,4	66	39,5	76	47,8	15	4,9	2	7,7	7	12,3
	Desteklemiyorum ama saygı duyuyorum	1	0,4	11	7,4	24	14,4	17	10,7	17	5,5	2	7,7	6	10,5
	Gerekli ama değiştirilmeli	92	34,6	72	48,6	49	29,3	38	23,9	177	57,3	4	15,4	13	22,8
	Şu anki durumları iyi, böyle kalmalı	125	47,0	43	29,1	10	6,0	7	4,4	56	18,1	4	15,4	10	17,5
	Diğer	37	13,9	16	10,8	10	6,0	15	9,4	35	11,3	13	50,0	4	7,0

	Kararsızım	11	4,1	4	2,7	8	4,8	6	3,8	9	2,9	1	3,8	17	29,8
Çocuğunuzun veya bir yakınınızın İHL ye gitmesini nasıl karşılırsınız	İstemem	14	5,3	20	13,6	114	68,3	111	70,7	57	18,4	8	32,0	14	24,6
	Desteklerim	89	33,5	49	33,3	17	10,2	12	7,6	78	25,2	5	20,0	13	22,8
	Çok isterim	137	51,5	40	27,2	8	4,8	10	6,4	70	22,7	7	28,0	5	8,8
	Saygı duyarım	26	9,8	38	25,9	24	14,4	21	13,4	103	33,3	5	20,0	21	36,8
	Önemsemem	01	0,0	0	0,0	4	2,4	3	1,9	1	0,3	0	0,0	4	7,0
	Sahiptirler	240	90,2	104	70,3	35	20,8	30	18,9	186	60,2	14	53,8	21	38,2
İHL öğrencileri/mezunları milli manevi değerlere sahip kişiler midir?	Milliye sahip maneviye değil	6	2,3	11	7,4	9	5,4	17	10,7	25	8,1	2	7,7	01	0,0
	Maneviye sahip milliye değil	4	1,5	6	4,1	22	13,1	31	19,5	19	6,1	2	7,7	3	5,5
	Sahip değiller	3	1,1	7	4,7	50	29,8	52	32,7	22	7,1	2	7,7	2	3,6
	Fikrim yok	13	4,9	20	13,5	52	31,0	29	18,2	57	18,4	6	23,1	29	52,7
	Sahip olanı da var olmayanı da	0	0,0	0	0,0	0	0,0	0	0,0	0	0,0	0	0,0	0	0,0
	İHL mezunları	Sağlayabiliyorlar	250	94,0	118	79,7	68	40,5	47	29,6	232	75,1	19	73,1	33

topluma uyum sağlayabiliyorlar mı?	Sağlayamıyorlar	4	1,5	17	11,5	59	35,1	67	42,1	28	9,1	6	23,1	5	8,8
	Kararsızım	12	4,5	13	8,8	41	24,4	45	28,3	49	15,9	1	3,8	19	33,3
İHL'ler toplum için faydalı insanlar yetiştirebiliyor mu?	Yetiştirebiliyorlar	251	94,4	121	81,8	45	26,8	39	24,5	224	72,3	17	65,4	30	52,6
	Yetiştiremiyorlar	4	1,5	13	8,8	54	32,1	43	27,0	39	12,6	4	15,4	3	5,3
	Yetiştiremiyorlar hatta zararlı insanlar yetiştiriyorlar	3	1,1	2	1,4	40	23,8	56	35,2	9	2,9	1	3,8	4	7,0
	Fikrim yok	8	3,0	12	8,1	29	17,3	21	13,2	38	12,3	4	15,4	20	35,1
	Yetiştiriyorlar ama yeterli değil	01	0,0	0	0,0	0	0,0	0	0,0	0	0,0	0	0,0	0	0,0
İHL öğrencileri/mezunları geleneklere ve göreneklere bağlı kişiler midir?	Bağlıdırlar	245	92,1	111	75,0	91	54,2	78	49,1	213	68,7	16	61,5	28	49,1
	Değiller	2	0,8	10	6,8	28	16,7	36	22,6	18	5,8	2	7,7	1	1,8
	Kararsızım	19	7,1	27	18,2	49	29,2	45	28,3	79	25,5	8	30,8	28	49,1
İHL öğrencilerinde/mezunlarında	Olumlu	193	72,6	63	43,2	20	12,0	16	10,1	88	28,5	11	47,8	15	26,8
	Olumsuz	2	0,8	7	4,8	70	41,9	75	47,5	16	5,2	4	17,4	3	5,4



gördüğünüz davranışlar genel olarak olumlu mudur, olumsuz mu?	Hem olumlu hem olumsuz	71	26,7	76	52,1	77	46,1	67	42,4	205	66,3	8	34,8	38	67,9
Bildiğiniz başarılı İHL/İHL'ler var mıdır?/ varsa adı/adları nelerdir	Yok	28	10,6	34	23,0	115	68,5	92	57,9	68	21,9	10	38,5	22	38,6
	Var	216	81,8	100	67,6	48	28,6	54	34,0	206	66,5	10	38,5	22	38,6
	Var ama adını hatırlayamıyorum	20	7,6	14	9,5	5	3,0	13	8,2	36	11,6	6	23,1	13	22,8

Katılımcıların, İHL hakkındaki bilgi seviyesi ile İHL'ler hakkındaki düşünceleri arasındaki ilişkiler incelendiğinde, İHL'ler kapatılmalı cevabını verenlerin genellikle İHL mezunu olmayan kişilerden oluştuğu, İHL hakkındaki bilgisini duyumlarla elde eden kişilerde çocuğunun İHL'ye gitmesini istemeyenlerin oranının en yüksek bulunduğu ve İHL hakkında herhangi bir bilgiye sahip olmayan kişilerin ise İHL'ler hakkındaki algılarının kararsızlık düzeyinde olduğu ve neticede İHL'ler hakkında bilgi ve uygulamaya sahip olan kişilerin algılarının da olumlu olduğu belirlendi.

**Tablo 11.** İHL hakkında bilgi seviyesi ile İHL hakkındaki algıları arasındaki ilişkiler

		İHL'ler hakkında ne kadar bilgiye sahipsiniz							
		İHL'liyim/İHL mezunuyum ve bilgim var		İHL'li/İHL mezunu değilim ama bilgim var		Bilgilerim duyumlardan ileri gitmiyor		Herhangi bir bilgiye sahip değilim	
		n	%	n	%	n	%	n	%
İHL'ler hakkında ne düşünüyorsunuz	Kapatılmalı	6	1,5	103	20,9	53	26,1	6	15,0
	Desteklemiyorum ama saygı duyuyorum	2	0,5	38	7,7	29	14,3	8	20,0
	Gerekli ama değiştirilmeli	204	51,3	183	37,2	54	26,6	5	12,5

	Şu anki durumları iyi, böyle kalmalı	121	30,4	103	20,9	24	11,8	8	20,0
	Diğer	57	14,3	51	10,4	18	8,9	4	10,0
	Kararsızım	8	2,0	14	2,8	25	12,3	9	22,5
Çocuğunuzun veya bir yakınınızın İHL ye gitmesini nasıl karşılırsınız	İstemem	36	9,0	186	37,9	101	50,0	14	35,9
	Desteklerim	119	29,9	114	23,2	24	11,9	8	20,5
	Çok isterim	174	43,7	79	16,1	20	9,9	4	10,3
	Saygı duyarım	68	17,1	103	21,0	56	27,7	12	30,8
	Önemsemem	1	0,3	9	1,8	1	0,5	1	2,6
İHL öğrencileri/mezunları milli manevi değerlere sahip kişiler midir?	Sahiptirler	319	79,9	234	47,6	67	33,2	12	30,0
	Milliye sahip maneviye değil	26	6,5	35	7,1	7	3,5	2	5,0

	Maneviye sahip milliye deęil	11	2,8	57	11,6	17	8,4	2	5,0
	Sahip deęiller	18	4,5	82	16,7	33	16,3	4	10,0
	Fikrim yok	25	6,3	84	17,1	78	38,6	20	50,0
	Sahip olanı da var olmayanı da	0	0,0	0	0,0	0	0,0	0	0,0
İHL mezunları topluma uyum saęlayabiliyorlar mı?	Saęlayabiliyorlar	345	86,5	296	60,0	110	54,2	18	45,0
	Saęlayamıyorlar	20	5,0	106	21,5	50	24,6	10	25,0
	Kararsızım	34	8,5	91	18,5	43	21,2	12	30,0
İHL'ler toplum için faydalı insanlar yetiştirebiliyor mu?	Yetiştirebiliyorlar	361	90,5	269	54,6	83	40,7	17	42,5
	Yetiştiremiyorlar	23	5,8	90	18,3	36	17,6	10	25,0

	Yetiştiremiyorlar hatta zararlı insanlar yetiştiriyorlar	6	1,5	75	15,2	32	15,7	2	5,0
	Fikrim yok	9	2,3	59	12,0	53	26,0	11	27,5
	Yetiştiriyorlar ama yeterli değil	0	0,0	0	0,0	0	0,0	01	0,0
İHL öğrencileri/mezunları geleneklere ve göreneklere bağlı kişiler midir?	Bağlıdırlar	331	83,0	325	65,9	106	52,0	22	55,0
	Değiller	9	2,3	64	13,0	19	9,3	5	12,5
	Kararsızım	59	14,8	104	21,1	79	38,7	13	32,5
İHL öğrencilerinde/mezunlarınd a gördüğünüz davranışlar genel olarak olumlu mudur, olumsuz mu?	Olumlu	186	46,9	160	32,7	49	24,5	13	32,5
	Olumsuz	17	4,3	105	21,4	45	22,5	10	25,0
	Hem olumlu hem olumsuz	194	48,9	225	45,9	106	53,0	17	42,5

Bildiğiniz başarılı İHL/İHL'ler var mıdır?/ varsa adı/adları nelerdir?	Yok	31	7,8	201	40,8	119	58,3	18	45,0
	Var	353	88,9	239	48,5	51	25,0	15	37,5
	Var ama adını hatırlayamıyorum	13	3,3	53	10,8	34	16,7	7	17,5

Ayrıca İHL öğrencileri/mezunları milli manevi değerlere sahip kişiler midir sorusuna olumlu cevap veren kişilerin İHL mezunlarının topluma uyum sağlayabildiğini, İHL'lerin toplum için faydalı insanlar yetiştirdiğini, öğrencilerinin gelenek ve göreneklere bağlı kişiler olduğunu ve öğrencilerin davranışlarının genel olarak olumlu olduğunu vurgulamışlardır. Bu sonuçlar, farklı açılardan yapılan değerlendirmelerin uyumlu olduğunu göstermektedir.

## DEĞERLENDİRME VE SONUÇ

Son 10 yılda İHL öğrenci sayısı 5 kat, öğretmen sayısı ise 4 kat arttığı açıklanmaktadır ( Kurt, 2014, 24: 73-91; Sarpkaya, 2008, 2(3): 1-28). Bu artışın toplum tarafından bu okullar hakkındaki bilgi düzeyini ve algısını nasıl etkilediğine dair Türkiye'de yapılmış az sayıda araştırma mevcuttur (Özensel, Akın, Aydemir, Topçuoğlu, Buluş, Okumuşlar, 2012, 1-148). Ayrıca önceki araştırmaların, İmam Hatip okulları hakkındaki toplumun bilgi düzeylerini ölçmeden, imam hatip okulları algısını ölçtüğü gözlemlendi. Bu konu ile ilgili en son yapılan araştırma, 2012 yılında Türkiye İmam Hatipliler Vakfı'na (TİMAY) (Özensel ve diğerleri, 2012) aittir. Ancak bu araştırmada verilen bilgiler tanımlayıcı frekanslardan ibarettir. Bu araştırmada ise bilgi ve algı düzeylerinin çeşitli sosyo-demografik özelliklerle ve birbirleriyle ilişkileri de incelenmiştir. TİMAY'ın *Türkiye'de İmam Hatip Lisesi ve İmam Hatipliler Algısı*

başlıklı bu anket araştırmasında, 26 il merkezi dikkate alınarak 2689 kişiye ulaşılmıştır. Elde edilen bilgilere göre katılımcıların *kendi çocuğunun/bir yakınının* İHL'ye gitmesini % 27,5 oranla çok istediği, % 21,1 oranla gitmesini desteklediği, % 27,6 oranla tercihinə saygı duyduğu ve % 3,5 oranla da önemsemediği gözlenmiştir. % 20,3'lük kesim ise bir yakınının İHL'ye gitmesini olumsuz karşılamıştır. Bizim araştırma bulgularında ise % 24,5'inin çok istediği, % 23,3 oranla desteklediği, % 21,1 oranla tercihinə saygı duyduğu, % 1,1 oranla önemsemediği ve % 29,9 oranla gitmesini istemediği sonucu ortaya çıkmıştır. İki araştırma arasında geçen 6 yıl içinde İHL sayısı ve buna bağlı olarak öğrenci sayısındaki artışın kişiler üzerinde henüz bu soruya verilen cevaplar açısından olumlu sayılabilecek bir değişme meydana getirmemiştir. Her iki araştırmaya katılan kişilerin demografik yapıları incelendiğinde, bizim çalışmada erkek oranının daha yüksek olduğu, 13-17 yaş grubunun da çalışmaya dâhil edildiği ve TİMAV çalışmasına göre ilkökul mezunu oranının çok daha az ancak üniversite mezunu oranının çok daha fazla olduğu belirlendi. Bu farklılıklar verilen cevapları doğrudan veya direk etkileyebilecek niteliktedir. Ancak bölgesel dağılım benzer oranlardaydı.

Çalışmamıza dâhil olan katılımcıların % 59'unun ailesinde veya yakınında İHL mezunu veya öğrencisi bulunmaktadır. Aslında gönüllülerin katılımı üzerine inşa edilen bu çalışmada ortaya çıkan bu oran, İHL eğitiminin yaygınlaştığının bir başka göstergesidir. Bilgi ve algı sorularına verilen cevaplar açısından ailesinde İHL mezunu olan ve olmayan grup karşılaştırıldığında, ailesinde ya da yakınlarında İHL mezunu/öğrencisi bulunanların beklenen şekilde bilgisi daha doğru ve daha fazla olarak bulundu. Ayrıca bu kişilerin algılarının da anlamlı düzeyde daha yüksek oranda olumlu olduğu belirlendi. Bu sonuçlar, söz konusu okullara ait algının olumlu hale dönüşmesi için okullar hakkında yakinen bilgi sahibi olması, okul eğitimlerini izlemesi ve örneklerini yakın çevrede gözlemlemesi gerektiğini düşündürdü.

TİMAV'ın çalışmasında İHL öğrencileri/mezunlarının genel kültür seviyesi % 44 oranla toplum ortalamasının üzerinde kabul edilirken, bu çalışmada % 25,5 bulundu. Toplum ortalamasının altında olduğunu savunanların oranı ise TİMAV çalışmasında % 33, bizim çalışmada % 20 olarak hesaplandı. Her iki araştırmada da % 60'ın üzerinde oranlarla

İHL öğrencilerinin davranış ve duruş açısından toplum içindeki algıları olumlu bulunmuştur (Özensel ve diğerleri, 2012, 1-148).

Yapılan röportajlar veya araştırmalar genellikle toplumun, İHL eğitimi üzerindeki genel bilgisini, din derslerinin çok yoğun olarak verilmesi şeklinde tanımlamaktadır (Sarpkaya, 2008, 2(3): 1-28). Yani İHL'ler din adamı yetiştiren kurum eksikliğini kapatmaktadır algı ve bilgisi yaygındır. Buna bağlı olarak İHL ihtiyacı ile din görevlisi ihtiyacının paralel olması gerektiği savunulmaktadır (Kaya, Küçük, 2015, Özel Sayı 1: 1-18). Bizim araştırmada İHL ders içeriği ve bağlı olduğu kurum ve öğretmenlerin atanma makamları konusunda verilen cevaplar incelendiğinde, % 16'lık katılımcının ders içeriği hakkında bilgi sahibi olmadığı veya yanlış bilgi sahibi olduğu ancak büyük bir oranla fen bilimleri derslerinin de okutulduğunu bildikleri görülmüş, bağlı olduğu kurum ve öğretmen atamasının yapıldığı kurumu yine çok yüksek oranla doğru cevaplamışlardır. Bu sonuçlar İHL eğitim içeriği ve çalışma sisteminin geçmişe oranla daha iyi bilindiğini göstermektedir. Bu sonuçlara göre imam hatip okullarının sadece din görevlisi yetiştiren okullar olmadığı görüşünün artık genel kabul görmüş bir görüş haline dönüştüğüne de işaret etmektedir. Çünkü eğitim içeriğinde diğer bilim dalları için ve ileride meslek eğitimi için lazım olacak temel bilgilerin verildiği bilinmektedir. Bu açıklamalar doğrultusunda, imam hatip okullarında bilgiye ulaşmak için gerekli olacak en temel bilgilerin ilişkili bir şekilde verildiği, inanç dünyasına ait ve dünyevi bilgilerin harmanlandığı ve ilişkilendirildiği, modern ve hayatı bir bütün olarak ele alıp temellerin sağlam oluşturulduğu okullar kapsamında değerlendirmek en doğru yaklaşım olacaktır.

Çalışmamızda, İHL'de öğrencilerinin toplumsal duruşu sorgulandığında hem milli hem de manevi değerlere sahiptir cevabını verenlerin oranı % 56 bulunmuş, % 14'ü ise bu değerlerden en az birine sahip olarak tanımlanmıştır. Ayrıca % 68'i öğrencilerin toplumla uyumlu olduğunu, % 69'u gelenek ve göreneklere bağlı olduğunu, % 36'sı olumlu davranışlar sergilediklerini ve % 48'i hem olumlu hem olumsuz cevabını verdikleri gözlenmiştir. Bu sonuçlar göstermektedir ki söz konusu öğrencilerin her hangi bir alanda meslek sahibi bir fert olarak topluma katılması neticesinde toplumda, insana saygıyı önceleyen, çalışma ahlakına sahip, paylaşımcı ve yardımsever örnek kişiliklerin sayısı artacaktır. Diğer bazı araştırma veya gözlemlerde de İHL öğrencilerinin vatan/millet sevgisi



olduđu, manevi deęerlere ve kltre daha ok sahip ıktıđı gsterilmiřtir (Davarcı, 2008, 1-125).

Batı'ya endeksli bir eđitim modelini esas alan diđer okullarda, eđitim sistemi batının nemsediđi pozitivizm akımı ekseninde řekillendirilmiřtir (Akpınar, 2015, 11(35): 12-18). Pozitivizm kavramının Trke karřılıđı ispatlanabilir, kanıtlanabilir olup Arapa karřılıđı Msbet'tir. Aslında batı, din adamlarının deđiřtirilmiř ve menfaat zerine řekillenmiř din baskıları nedeniyle sadece pozitif bilimler ile eđitim sađlanmasını zorunlu kılmıřtır. Bu haliyle batının uygulaması kendi iinde dođrudur nk din adı altında yaptıkları uygulamalar tamamen hatalı ve insan zararına uygulamalardır. Ancak İslam dini bilindiđi zere son dindir ve yce kitabımız Kuran-ı Kerim defalarca akletmeyi, dřnmeyi, tefekkr etmeyi, arařtırmayı ve ilimle uđrařmayı, Allah'ın bu dnyada insan yararına sunduđu nimetlerden faydalanmayı zikretmektedir. Bu nedenle İslam dini bilinenin aksine Allah, bu dnyadaki yařantımız iin insan yararına yarattıklarından faydalanılmasını đtlemekte ve alıřmayı teřvik etmektedir. Bu durumda, batı kltr ve inan sistemine gre řekillenen eđitim modelini temel almak bizleri ilimde yarım bırakacaktır. Batının gnmzde refah bir dzeye gelmesi ve bilimde ileri gitmesi sistemli ve ok alıřmanın bir sonucudur. Bu nedenle İslam dinine mensup olan bir lke olarak İHL tipi okulların, diđer bilimler iin nemli bir temel oluřturma yeri olduđu sylenebilir. Bu alıřmada da grldđu zere karma kltrlerin ve az da olsa farklı inan sistemlerinin benimsenebildiđi Trkiye'de, İHL okullarında okuyan đrenciler zerindeki algıları byk bir oranla olumludur. Bu memnuniyet oranı, sz konusu okullar hakkında yapılan mobing uygulamalarının azalması neticesinde daha da artacaktır.

Trkiye'de mevcut imam hatip okullarında kız đrenciler, İslam inanla uyumlu tarzda giyinirler. Ancak diđer okullarda byle bir gereklilik sz konusu deđildir. Bu durumda İHL hakkındaki grř ve algıların kadınlarda daha deđiřkenlik gstermesi beklenir. Bu alıřmada, toplum genelinde İHL hakkında kadınların bilgi dzeyi daha dřk ve algıları daha olumsuz bulundu. alıřmaya dhil olan ilkokul mezunu kadın oranının anlamlı dzeyde daha fazla olması, erkekler arasında Yksek Lisans/Doktora mezununun fazla olması ve İHL mezunu erkek oranının kadınların 2 katı olması, kadınların İHL hakkındaki bilgi ve algılarını farklılařtırabilecek unsurlardandır. Ayrıca İHL eđitiminde

kadının giyim tarzı ön plana çıkan unsurlardan birisi olduğu için kadınlar tarafından olumsuz algılar ortaya çıkmış olabilir.

Sonuç olarak ülkemizde, günümüz teknolojisi ve bilgi düzeyinde eğitim veren çok sayıda imam hatip okulu mevcuttur. Özellikle başarılı sınıflamasına dâhil olan imam hatip okullarında eğitim gören öğrencilerin her yönden dikkat çekici olumlu özelliklere sahip olduğunu görmek, gelecekte bu okullara olan ilgiyi daha da artıracaktır. Bu çalışma neticesinde, İHL'ler hakkında mevcut olan toplum algısı ile bilgi düzeyi arasında pozitif ilişki olduğu ve özellikle kadınlar ve 18-29 yaş aralığındaki kişilerin bu konuda daha fazla bilgilendirilmesi gerektiği kanaatine varılmıştır. Ayrıca başarılı İHL okullarının bilinirlik/tanınırlık oranı, ağırlıklı buldukları bölgede yapılan bir araştırma olmasına rağmen % 30'lar civarındadır. Bu nedenle başarılı imam hatip okullarının eğitim içerikleri ve mezunlarının daha geniş kitlelere tanıtılması olumlu algıyı daha da çok etkileyecektir.

## KAYNAKÇA

- Kurt H. *“Anadolu İmam Hatip Liseleri'nin Tarihi Gelişim Süreci ve Öğrencilerinin Kalam Dersine İlişkin Görüşlerinin Değerlendirilmesi”* (Bartın Anadolu İmam Hatip Lisesi Örneği). *International Journal of Social Science*, 2014; 24: 73-91.
- Sarpkaya R. *Köy Enstitüleri'nden Sonra İmam-Hatip Liseleri*. *Toplum ve Demokrasi*, 2008;2(3):1-28.
- Cerrah L. *“İmam Hatip Lisesi Öğrencilerinin Din-Devlet İşleri Bağlamındaki Mülahazaları Üzerine Bir Deneme”*. *Atatürk Üniversitesi Sosyal Bilimler Enstitüsü Dergisi Eylül 2016 20* (3): 1121-1137.
- Özensel E, Akın MH, Aydemir MA, Topçuoğlu A, Buluş A, Okumuşlar M. *Türkiye'de İmam Hatip Lisesi ve İmam Hatipliler Algısı*, *TİMAV*, 2012; 1-148.
- Kaya M, Küçük N. *“Din Görevlilerinin Mesleki Yeterlilikleri: Safranbolu'da Görev Yapan Din Görevlileri Üzerine Bir Araştırma”*. *Karabük Üniversitesi Sosyal Bilimler Dergisi*, 2015; Özel Sayı 1: 1-18.

Davarcı M. *Din Kültürü ve Ahlâk Bilgisi Dersinin Öğrencilerin Sosyalleşmesine Etkisi.*

Çukurova Üniversitesi, Sosyal Bilimler Enstitüsü, Felsefe ve Din Bilimleri Ana  
Bilim Dalı, Yüksek Lisans Tezi, 2008, 1-125.

Akpınar B. *Eğitimde Madde-Mana Dengesi Arayışı: İmam-Hatip Okulları.* 2015;11(35): 12-18.