

## COĞRAFYA LİSANS PROGRAMINA KAYITLI ÖĞRENCİLERİN COĞRAFYA AÇISINDAN LİSANS ÖNCESİ BİLGİ ALTYAPISI II:

Üniversite Giriş Sınavında Coğrafya Öğretiminin Ana Çizgileri  
Deniz Ekinci (\*)

---

### ÖZET.

Üniversitelerin Coğrafya programlarına alınacak öğrencilerin seçimi ve tercihlerine göre yerleştirilmeleri Öğrenci Seçme ve Yerleştirme Merkezi (ÖSYM) tarafından uygulanan bir sınav (ÖSS) ve yerleştirme sistemi ile yapılmaktadır. Bu sınavda sözel bölüm içerisinde yer alan ve ortaöğretim kurumları coğrafya müfredat programına göre hazırlanan yaklaşık 16 soru ile öğrencilerin coğrafi bilgileri test edilmektedir. Çalışmada ÖSS sınav sistemi, özellikleri, coğrafya soru tipleri ile birlikte Coğrafya öğretimi veren üniversitelerin coğrafya bölümleri de belirtilmiştir.

*Anahtar Sözcükler:* Coğrafya, ÖSYM, ÖSS.

### ABSTRACT.

According to their choices, the selection and placement of the students; who will enrol in Geography Programs of Universities, are held by Student Selection and Placement Center (ÖSYM). The Geography knowledge of the students is tested by nearly 16 questions in the Social Section of student selection Exam (ÖSS). These questions are asked according to the Geography curriculums of General Secondary Education. In addition to this the success rates of the Secondary Education Institutions are listed.

*Key Words:* Geography, ÖSYM, ÖSS

---

Yükseköğretim programlarına alınacak öğrencilerin seçimi ve tercihlerine göre yerleştirilmeleri Öğrenci Seçme ve Yerleştirme Merkezi (ÖSYM) tarafından uygulanan bir sınav ve yerleştirme sistemi ile yapılmaktadır. Sistemin genel adı Öğrenci Seçme ve Yerleştirme Sistemi'dir (ÖSYS). Bu sınav ve merkezi yerleştirme sisteminin genel amacı yükseköğretim programlarına öğrenci seçmek ve yerleştirmektir. Bu sistemde uygulanacak olan sınav sistemi ise Öğrenci Seçme Sınavı'dır (ÖSS).

ÖSS'ye giren adaylara sözel ve sayısal bölümlerden oluşan test uygulanmaktadır. Sözel bölümde adayların Türkçe'yi kullanma güçleri ile sosyal bilimlerdeki temel kavram ve ilkelerle düşünme becerilerini yoklamaktadır. Sayısal bölümde ise adayların matematiksel ilişkilerden yararlanma güçleri ile fen bilimlerindeki temel kavram ve ilkelerle düşünme becerileri yoklanmaktadır.

### **Öğrenci Seçme Sınavı'nda Ortaöğretim Kurumları:**

Coğrafya lisans öğretimi yapan üniversitelerdeki coğrafya bölümlerine (Tablo 1) yerleştirilen öğrencilerin, büyük oranda Genel Ortaöğretim Kurumları'ndan olan Genel Liselerden geldikleri bilinmektedir. Bu duruma karşın Genel Lise öğrencileri ÖSS'de sorulan 16 coğrafya sorusunun ortalaması 3,99'unu doğru olarak cevaplandırmışlardır (Tablo 2) (2002:ÖSYM). Bu ortalama ile tüm lise tipleri içerisinde kendilerine ancak 38. sırada yer bulmuşlardır (Tablo 3). Fen Liseleri ise 9,84 coğrafya ortalaması ile tüm liseler içerisinde ilk sırayı almaktadır. Ortalama bakımından ilk on sırada yer alan liseler, ilköğretim sonunda seçerek ya da sınavla öğrenci alan okullardır. Son on sırada yer alan okullar ise mesleki teknik okullardır. Genel Ortaöğretim Kurumları'nda coğrafya ortalaması 4,67 iken Mesleki Teknik Okullar grubunda bu oran 3,34'dür.

Tablo 1: Coğrafya Öğretmenliği İçin Lisans Eğitimi Veren Üniversiteler, Taban Puanları ve Kontenjanları (2003:OSYM)

Üniversite	2003 Taban Puanı	0,8 OBP' lı	Kontenjanı
Yüzdelik Dilim			
<b>Eğitim Falditesi</b>			
Marmara Üniversitesi	330,736	4,22	40
Dokuz Eylül Üniversitesi	328,546	4,94	40
Gazi Üniversitesi	327,185	5,44	40
Çanakkale Onsekiz Mart Üniversitesi	326,242	5,81	30
Selçuk Üniversitesi	324,564	6,55	50
Dicle Üniversitesi	323,370	7,12	30
Atatürk Üniversitesi	321,935	7,86	50
<b>Edebiyat, Fen-Edebiyat Falditesi</b>			
Ege Üniversitesi	318,849	9,72	40
Ankara Üniversitesi	318,462	9,98	50
İstanbul Üniversitesi	317,738	10,47	100
Öndokuz Mayıs Üniversitesi	317,553	10,60	40
Balıkesir Üniversitesi	317,500	10,64	40
Çanakkale Onsekiz Mart Üniversitesi	317,233	10,83	30
Afyon Kocatepe Üniversitesi	316,943	11,04	40
Fırat Üniversitesi	316,915	11,06	40
Atatürk Üniversitesi	316,637	11,27	50
Kahramanmaraş Sütçü İmam Üniversitesi	316,390	11,44	40
Yüzüncü Yıl Üniversitesi	316,127	11,64	40
Afyon Kocatepe (Uşak) Üniversitesi	315,836	11,86	40
Atatürk Üniversitesi (II. Öğretim)	315,075	12,45	50
Kahramanmaraş Sütçü İmam Üniversitesi (II. Öğretim)	314,856	12,62	40

Tablo 2: Genel Ortaöğretim Kurumlarına Göre ÖSS Sonuçları Coğrafya Ortalamaları (2001:OSYM)

Okul Türleri	Okul Sayısı	Aday Sayıları		Coğrafya Ortalaması	
		ÖSS'ye Giren	171246	Aday Sayısı	171246
1 Lise; Resmi ve Gündüz Öğretim	1493	ÖSS'ye Giren	171246	Aday Sayısı	171246
		105? PN <120	55898	Ortalama	3,99
		PN?120	56528	Standart Sapma	3,35
2 Özel Lise; Yabancı Dil Ağırlıklı	685	ÖSS'ye Giren	45967	Aday Sayısı	45966
		105? PN <120	4616	Ortalama	5,53
		PN?120	40608	Standart Sapma	4,37
3 Özel Lise	77	ÖSS'ye Giren	3065	Aday Sayısı	3065
		105? PN <120	534	Ortalama	5,32
		PN?120	2273	Standart Sapma	4,14
4 Anadolu Lisesi	336	ÖSS'ye Giren	28779	Aday Sayısı	28779
		105? PN <120	1370	Ortalama	7,42
		PN?120	27076	Standart Sapma	4,5
5 Yabancı Dille Öğretim Yapan Özel Lise	200	ÖSS'ye Giren	9510	Aday Sayısı	9510
		105? PN <120	1053	Ortalama	6,42
		PN?120	8107	Standart Sapma	4,23
6 Fen Lisesi	42	ÖSS'ye Giren	2373	Aday Sayısı	2373
		105? PN <120	26	Ortalama	9,84
		PN?120	2341	Standart Sapma	4,42
7 Özel Fen Lisesi	40	ÖSS'ye Giren	1065	Aday Sayısı	1065
		105? PN <120	29	Ortalama	7,41
		PN?120	1032	Standart Sapma	5,2
8 Askeri Lise	4	ÖSS'ye Giren	152	Aday Sayısı	152
		105? PN <120	0	Ortalama	8,09
		PN?120	152	Standart Sapma	4,21
9 Özel Akşam Lisesi	19	ÖSS'ye Giren	855	Aday Sayısı	655
		105? PN <120	179	Ortalama	3,89
		PN?120	90	Standart Sapma	3,07
10 Açıköğretim Lisesi	80	ÖSS'ye Giren	13099	Aday Sayısı	13099
		105? PN <120	4170	Ortalama	4,42
		PN?120	3166	Standart Sapma	3,28
11 Çok Programlı Lise	490	ÖSS'ye Giren	22101	Aday Sayısı	22101
		105? PN <120	5206	Ortalama	3,14
		PN?120	2696	Standart Sapma	2,95
12 Anadolu Güzel Sanatlar Lisesi	18	ÖSS'ye Giren	656	Aday Sayısı	656
		105? PN <120	135	Ortalama	6,49
		PN?120	475	Standart Sapma	3,2

13	ÖSS'ye Giren	6892	Aday Sayısı	6892
77	105? PN <120	272	Ortalama	7,63
<b>Anadolu Öğretmen Lisesi</b>	PN?120	6576	Standart Sapma	4,40
14	ÖSS'ye Giren	20639	Aday Sayısı	20639
445	105? PN <120	5625	Ortalama	4,47
<b>İmam Hatip Lisesi</b>	PN?120	6351	Standart Sapma	3,37
16	ÖSS'ye Giren	792	Aday Sayısı	792
48	105? PN <120	98	Ortalama	7,33
<b>Anadolu İmam Hatip Lisesi</b>	PN?120	659	Standart Sapma	3,87
16	ÖSS'ye Giren	120	Aday Sayısı	120
2	105? PN <120	2	Ortalama	7,40
<b>İmam Hatip Lisesi; (Yabancı Dil Ağırlıklı)</b>	PN?120	118	Standart Sapma	4,54
17	ÖSS'ye Giren	40611	Aday Sayısı	40610
296	105? PN <120	11443	Ortalama	3,17
<b>Ticaret Meslek Lisesi</b>	PN?120	3549	Standart Sapma	2,68
18	ÖSS'ye Giren	4174	Aday Sayısı	4174
111	105? PN <120	1480	Ortalama	4,28
<b>Anadolu Ticaret Meslek Lisesi</b>	PN?120	1869	Standart Sapma	3,26
19	ÖSS'ye Giren	338	Aday Sayısı	338
8	105? PN <120	68	Ortalama	5,85
<b>Anadolu Dış Ticaret Meslek Lisesi</b>	PN?120	241	Standart Sapma	3,44
20	ÖSS'ye Giren	101	Aday Sayısı	101
4	105? PN <120	19	Ortalama	2,79
<b>Özel Ticaret Meslek Lisesi</b>	PN?120	6	Standart Sapma	2,68
21	ÖSS'ye Giren	5377	Aday Sayısı	5377
209	105? PN <120	2077	Ortalama	2,13
<b>Teknik Lise (Erkek); (Erkek Teknik)</b>	PN?120	1059	Standart Sapma	2,54
22	ÖSS'ye Giren	738	Aday Sayısı	738
61	105? PN <120	278	Ortalama	3,12
<b>Anadolu Teknik Lisesi; (Erkek Teknik)</b>	PN?120	290	Standart Sapma	3,26
23	ÖSS'ye Giren	63	Aday Sayısı	63
3	105? PN <120	23	Ortalama	2,19
<b>İnşaat Teknik Lisesi</b>	PN?120	11	Standart Sapma	2,73
24	ÖSS'ye Giren	36	Aday Sayısı	36
2	105? PN <120	20	Ortalama	2,92
<b>Kimya Teknik Lisesi</b>	PN?120	11	Standart Sapma	3,22

25	ÖSS'ye Giren	82	Aday Sayısı	82
	3	1057 PN <120	Ortalama	2,11
<b>Motor Teknik Lisesi</b>		PN?120	Standart Sapma	2,61
26	ÖSS'ye Giren	83	Aday Sayısı	83
	6	1057 PN <120	Ortalama	4,14
<b>Teknik Lise; (Kız Teknik)</b>		PN?120	Standart Sapma	2,56
27	ÖSS'ye Giren	28	Aday Sayısı	28
	1	1057 PN <120	Ortalama	5,47
<b>Ziraat Teknik Lisesi</b>		PN?120	Standart Sapma	3,93
28	ÖSS'ye Giren	14	Aday Sayısı	14
	1	1057 PN <120	Ortalama	1,83
<b>Tekstil Teknik Lisesi; (Erkek Teknik Lisesi)</b>		PN?120	Standart Sapma	2,70
29	ÖSS'ye Giren	54228	Aday Sayısı	54225
	407	1057 PN <120	Ortalama	2,31
<b>Endüstri Meslek Lisesi</b>		PN?120	Standart Sapma	2,48
30	ÖSS'ye Giren	4756	Aday Sayısı	4756
	142	1057 PN <120	Ortalama	2,90
<b>Anadolu Meslek Lisesi</b>		PN?120	Standart Sapma	3,05
31	ÖSS'ye Giren	225	Aday Sayısı	225
	1	1057 PN <120	Ortalama	3,13
<b>Denizcilik ve Su Ürünleri Meslek Lisesi</b>		PN?120	Standart Sapma	2,80
32	ÖSS'ye Giren	183	Aday Sayısı	183
	1	1057 PN <120	Ortalama	2,50
<b>Kimya Meslek Lisesi</b>		PN?120	Standart Sapma	2,37
33	ÖSS'ye Giren	92	Aday Sayısı	92
	1	1057 PN <120	Ortalama	2,82
<b>Matbaa Meslek Lisesi</b>		PN?120	Standart Sapma	2,73
34	ÖSS'ye Giren	884	Aday Sayısı	884
	1	1057 PN <120	Ortalama	2,24
<b>Motor Meslek Lisesi</b>		PN?120	Standart Sapma	2,48
35	ÖSS'ye Giren	428	Aday Sayısı	428
	2	1057 PN <120	Ortalama	2,33
<b>Yapı Meslek Lisesi</b>		PN?120	Standart Sapma	2,48
38	ÖSS'ye Giren	15	Aday Sayısı	15

37		ÖSS'ye Giren	264	Aday Sayısı	264
	1	105? PN <120	62	Ortalama	2,42
<b>Tekstil Meslek Lisesi</b>		PN?120	5	Standart Sapma	2,66
38		ÖSS'ye Giren	274	Aday Sayısı	274
	2	105? PN <120	83	Ortalama	2,92
<b>Anadolu Tekstil Meslek Lisesi</b>		PN?120	63	Standart Sapma	3,15
39		ÖSS'ye Giren	14536	Aday Sayısı	14536
	344	105? PN <120	3469	Ortalama	2,73
<b>Kız Meslek Lisesi</b>		PN?120	1201	Standart Sapma	262
40		ÖSS'ye Giren	4171	Aday Sayısı	4171
	133	105? PN <120	1469	Ortalama	4,30
<b>Anadolu Kız Meslek Lisesi</b>		PN?120	1630	Standart Sapma	3,26
41		ÖSS'ye Giren	13	Aday Sayısı	13
	1	105? PN <120	4	Ortalama	3,69
<b>Özel Kız Meslek Lisesi</b>		PN?120	4	Standart Sapma	3,03
42		ÖSS'ye Giren	61	Aday Sayısı	61
	1	105? PN <120	22	Ortalama	4,42
<b>Anadolu Hazır Giyim ve Deri Hazır Giyim Meslek Lisesi</b>		PN?120	16	Standart Sapma	3,35
43		ÖSS'ye Giren	37	Aday Sayısı	37
	1	105? PN <120	8	Ortalama	2,79
<b>Tekstil Meslek Lisesi</b>		PN?120	0	Standart Sapma	2,85
44		ÖSS'ye Giren	186	Aday Sayısı	186
	3	105? PN <120	53	Ortalama	3,18
<b>Anadolu Tekstil Meslek Lisesi</b>		PN?120	68	Standart Sapma	3,42
45		ÖSS'ye Giren	11	Aday Sayısı	11
	1	105? PN <120	4	Ortalama	3,68
<b>Kuaförlük Meslek Lisesi</b>		PN?120	1	Standart Sapma	2,65
46		ÖSS'ye Giren	36	Aday Sayısı	36
	1	105? PN <120	12	Ortalama	2,95
<b>Anadolu Seramik Meslek Lisesi</b>		PN?120	1	Standart Sapma	2,26
47		ÖSS'ye Giren	39	Aday Sayısı	39
	1	105? PN <120	6	Ortalama	1,93
<b>Terzilik Meslek Lisesi</b>		PN?120	2	Standart Sapma	3,01

48	ÖSS'ye Giren	7	Aday Sayısı	7	
Geleneksel Türk Sanatları Kız Meslek Lisesi	1	105? PN <120	1	Ortalama	0,89
		PN?120	0	Standart Sapma	1,15
49	ÖSS'ye Giren	14	Aday Sayısı	14	
Turizm Anadolu Kız Meslek Lisesi	1	105? PN <120	6	Ortalama	5,44
		PN?120	7	Standart Sapma	2,53
60	ÖSS'ye Giren	6	Aday Sayısı	6	
Süs Bitkileri Meslek Lisesi	1	105? PN <120	1	Ortalama	5,16
		PN?120	0	Standart Sapma	2,43
61	ÖSS'ye Giren	42	Aday Sayısı	42	
Anadolu Moda Tasarımı Meslek Lisesi	1	105? PN <120	16	Ortalama	5,07
		PN?120	16	Standart Sapma	2,96
62	ÖSS'ye Giren	8139	Aday Sayısı	8139	
Sağlık Meslek Lisesi	242	105? PN <120	3046	Ortalama	4,33
		PN?120	2631	Standart Sapma	3,13
63	ÖSS'ye Giren	63	Aday Sayısı	63	
Anadolu Sağlık Meslek Lisesi	2	105? PN <120	24	Ortalama	4,02
		PN?120	31	Standart Sapma	3,28
64	ÖSS'ye Giren	14	Aday Sayısı	114	
Laboratuvar Sağlık Meslek Lisesi	2	106? PN <120	45	Ortalama	3,48
		PN?120	30	Standart Sapma	3,16
66	ÖSS'ye Giren	8	Aday Sayısı	8	
Ortopedik Cihaz ve Protez Teknisyen Okulu	1	105? PN <120	1	Ortalama	2,78
		PN?120	3	Standart Sapma	4,60
66	ÖSS'ye Giren	211	Aday Sayısı	2,11	
Veteriner Sağlık Teknik Meslek Lisesi	5	105? PN <120	65	Ortalama	3,94
		PN?120	28	Standart Sapma	2,84
57	ÖSS'ye Giren	55	Aday Sayısı	55	
Laborant Meslek Lisesi	2	105? PN <120	20	Ortalama	3,81
		PN?120	6	Standart Sapma	2,99
66	ÖSS'ye Giren	3068	Aday Sayısı	3068	
Anadolu Otocilik ve Turizm Meslek Lisesi	53	105? PN <120	932	Ortalama	5,08
		PN?120	1161	Standart Sapma	3,28
69	ÖSS'ye Giren	75	Aday Sayısı	75	
Anadolu Aşçılık Meslek Lisesi	2	105? PN <120	27	Ortalama	5,41
		PN?120	21	Standart Sapma	2,90



60	ÖSS'ye Giren	319	Aday Sayısı	319
7	1057 PN <120	97	Ortalama	3,59
<b>Özel Anadolu Otellilik ve Turizm Meslek Lisesi</b>	PN7120	59	Standart Sapma	2,89
61	ÖSS'ye Giren	193	Aday Sayısı	193
5	1057 PN <120469	46	Ortalama	5,67
<b>Anadolu Sekreterlik Meslek Lisesi</b>	PN7120	115	Standart Sapma	3,26
62	ÖSS'ye Giren	7	Aday Sayısı	7
1	1057 PN <120	4	Ortalama	6,28
<b>Sağlık Astsubay Hazırlama Okulu</b>	PN7120	3	Standart Sapma	2,06
63	ÖSS'ye Giren	27	Aday Sayısı	27
1	1057 PN <120	15	Ortalama	6,30
<b>Teknik Astsubay Hazırlama Okulu</b>	PN7120	12	Standart Sapma	2,20
64	ÖSS'ye Giren	194	Aday Sayısı	194
3	1057 PN <120	52	Ortalama	6,10
<b>Adalet Meslek Lisesi</b>	PN7120	106	Standart Sapma	3,32
66	ÖSS'ye Giren	353	Aday Sayısı	353
8	1057 PN <120	91	Ortalama	5,83
<b>Anadolu İletişim Meslek Lisesi</b>	PN7120	223	Standart Sapma	3,15
66	ÖSS'ye Giren	392	Aday Sayısı	392
8	1057 PN <120	147	Ortalama	3,36
<b>Anadolu Denizcilik Meslek Lisesi</b>	PN7120	115	Standart Sapma	3,12
67	ÖSS'ye Giren	69	Aday Sayısı	69
3	1057 PN <120	24	Ortalama	3,81
<b>Ev Ekonomisi Meslek Lisesi</b>	PN7120	19	Standart Sapma	2,61
68	ÖSS'ye Giren	60	Aday Sayısı	60
1	1057 PN <120	31	Ortalama	4,17
<b>Maliye Meslek Lisesi</b>	PN7120	14	Standart Sapma	2,57
69	ÖSS'ye Giren	128	Aday Sayısı	128
1	1057 PN <120	20	Ortalama	5,25
<b>Polis Koleji</b>	PN7120	104	Standart Sapma	4,10
70	ÖSS'ye Giren	213	Aday Sayısı	213
9	1057 PN <120	72	Ortalama	4,76
<b>Tarım (Ziraat) Meslek Lisesi</b>	PN7120	35	Standart Sapma	3,24
71	ÖSS'ye Giren	5	Aday Sayısı	5
1	1057 PN <120	4	Ortalama	2,05
<b>Konservatuar</b>	PN7120	1	Standart Sapma	2,58

72		ÖSS'ye Giren	288	Aday Sayısı	288
	7	105? PN <120	102	Ortalama	4,73
<b>Anadolu Mahalli İdareler Meslek Lisesi</b>		PN?120	118	Standart Sapma	2,99
73		ÖSS'ye Giren	44	Aday Sayısı	44
	1	105? PN <120	17	Ortalama	6,4
<b>Anadolu Meteoroloji Meslek Lisesi</b>		PN?120	21	Standart Sapma	3,35
	<b>Toplam</b>	<b>ÖSS'ye Giren</b>	<b>298668</b>	<b>Aday Sayısı</b>	<b>298667</b>
	3484	105? PN <120	73216	Ortalama	4,67
<b>Genel Ortaöğretim - Kurumlar</b>		PN?120	144544	Standart Sapma	3,89
	<b>Toplam</b>	<b>ÖSS'ye Giren</b>	<b>174401</b>	<b>Aday Sayısı</b>	<b>174397</b>
	2692	105? PN <120	42374	Ortalama	3,34
<b>Mesleki ve Teknik Okullar</b>		PN?120	31881	Standart Sapma	3,14
	<b>Toplam</b>	<b>ÖSS'ye Giren</b>	<b>473069</b>	<b>Aday Sayısı</b>	<b>473064</b>
	6176	105? PN <120	115590	Ortalama	4,18
<b>Genel Toplam</b>		PN?120	176425	Standart Sapma	3,69

Tablo 3: ÖSS' de Coğrafya Ortalamalarına Göre Ortaöğretim Kurumları Başarı Sıralaması

Başarı Sırası	Okul No*	Ortalama	Başarı Sırası	Okul No	Ortalama	Başarı Sırası	Okul No	Ortalama
1	6	9,84	18	27	5,47	35	68	4,17
2	8	8,09	19	49	5,44	36	26	4,14
3	13	7,63	20	59	5,41	37	53	4,02
4	4	7,42	21	36	5,35	38	1	3,99
5	7	7,41	22	3	5,32	39	56	3,94
6	16	7,4	23	69	5,25	40	9	3,89
7	15	7,33	24	50	5,16	41	57	3,81
8	12	6,49	25	58	5,08	42	67	3,81
9	73	6,44	26	51	5,07	43	41	3,69
10	5	6,42	27	70	4,76	44	45	3,68
11	63	6,30	28	72	4,73	45	60	3,59
12	62	6,28	29	14	4,47	46	54	3,48
13	64	6,10	30	10	4,42	47	66	3,36
14	19	5,85	31	42	4,42	48	44	3,18
15	65	5,83	32	52	4,33	49	17	3,17
16	61	5,67	33	40	4,30	50	11	3,14
17	2	5,53	34	18	4,28	51	31	3,13
52	22	3,12	60	39	2,73	68	21	2,13
53	46	2,95	61	33	2,62	69	25	2,11
54	24	2,92	62	32	2,50	70	71	2,05
55	38	2,92	63	37	2,42	71	47	1,93
56	30	2,90	64	35	2,33	72	28	1,83
57	20	2,79	65	29	2,31	73	48	0,89
58	43	2,79	66	34	2,24			
59	55	2,78	67	23	2,19			

### Öğrenci Seçme Sınavı'nda Alan-Bölüm Değerlendirmesi

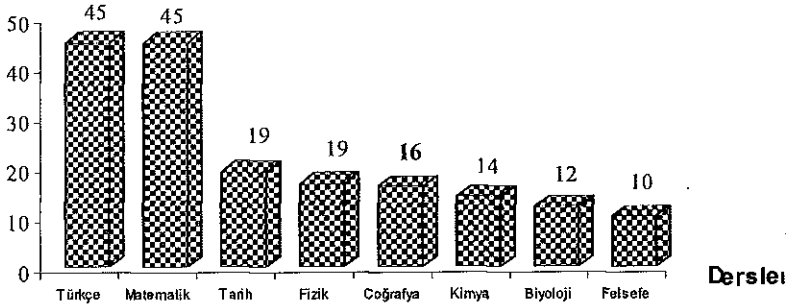
Lise, Yabancı Dil Ağırlıklı Lise, Anadolu Lisesi, Çok Programlı Lise adlı Ortaöğretim Kurumlarının "Sosyal Bilimler, Edebiyat, Sosyal Bilimler ve Edebiyat, Dil ve Edebiyat, Genel Kültür" alan-kol mezunları coğrafya lisans programına yerleştirilirken bu programı tercih edecek olan öncelikli öğrenciler olarak değerlendirilmektedir. Bununla birlikte yukarıda belirtilen alan-kol mezunları dışındaki öğrencilerde coğrafya lisans programını tercih edebilir-

ler. Ancak kendi alanlarında bu yükseköğretim programını tercih eden adayların Y-ÖSS puanlarının hesaplamasında ağırlıklı ortaöğretim başarı puanları 0,8 katsayısı ile çarpılırken, kendi alanları dışındaki yükseköğretim programı olarak coğrafya lisans programını seçen adayların Y-ÖSS puanları hesaplanırken ortaöğretim başarı puanları 0,3 katsayısı ile çarpılarak ÖSS puanlarına eklenmektedir<sup>5</sup>. Bu açıdan lisans programı eğitimi veren coğrafya bölümleri sözel puan türüne göre öncelikli olarak öğrenci kabul eden yükseköğretim kurumlarıdır.

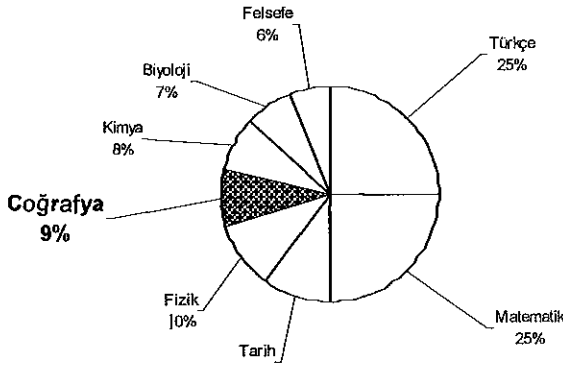
### Öğrenci Seçme Sınavı Coğrafya Soruları

Öğrencilerin coğrafi bilgi seviyesi öğrenci seçme sınavında sözel bölüm içerisinde ölçülmektedir. Öğrenci seçme sınavının sözel bölümü içerisinde yaklaşık 16 soru (Şekil 1) coğrafi bilgiyi ölçen sorular olup bu oran tüm sorular içerisinde % 9'a (Şekil 2) karşılık gelir.

#### Soru Sayısı



Şekil 1: ÖSS'de Sorulan Soruların Derslere Göre Dağılımı



Şekil 2 : ÖSS' de Sorulan Soruların Derslere Göre Yüzde Oranları

Öğrenci Seçme Sınavı'nda sorulan coğrafya soruları, Ortaöğretim Kurumları coğrafya dersleri müfredat programlarını kapsayan konulardan tespit edilmektedir. Sorulan soruların dağılımı ise müfredat programı ile orantılı değildir. Türkiye Coğrafyası konularından olan Türkiye iklimi, yer şekilleri, nüfusu ve ekonomik özellikleri konuları ağırlıklı olarak sorulmaktadır (Tablo 4).

Tablo 4: Öğrenci Seçme Sınavlarında Sorulmuş Soruların Konulara Göre Dağılımı

Konu Adı	Yıllara Göre Soru Sayıları							
	1996	1997	1998	1999	2000	2001	2002	2003
Yer Yuvarlığı	1	2	1	1	1	1	-	1
Coğrafi Konum	-	1	1	1	1	2	1	1
Harita Bilgisi	-	-	-	-	1	-	1	1
İklim, Türkiye İklimi	2	3	2	4	2	3	4	2
Yer Şekilleri, Türkiye ve Yer Şekilleri	2	3	1	2	3	2	3	2
Nüfus ve Yerleşme, Türkiye'de Nüfus ve Yerleşme	3	3	1	2	2	2	2	2
Türkiye Ekonomik Coğrafyası	4	2	7	5	4	3	4	6
Coğrafi Bölgeler	-	-	-	-	2	3	1	1
Ülkeler Coğrafyası	3	1	1	-	-	-	-	-

Bu sorular içerisinde coğrafi bilgiyi ölçen sorular (Örnek 1) olduğu gibi akıl yürütme (Örnek 2 ve 3) ve analiz yapmaya (Örnek 4) dayanan sorularda bulunmaktadır.

Aşağıdaki haritada, Rize ile Bingöl il merkezlerinin yakınından geçen boylam gösterilmiştir.



Haritadaki bilgilere göre, aşağıdakilerden hangisi Rize ve Bingöl'de aynıdır?

- A) Yerel saat
- B) Bitki örtüsü
- C) Yıllık sıcaklık ortalaması
- D) Ekvator'a olan uzaklık
- E) Başlangıç meridyenine olan uzaklık

Örnek 1: 2000 Yılı ÖSS, 66. Soru

Aşağıdaki enerji kaynaklarının hangisiyle çalışan santraller, kullandığı enerji kaynağından uzak bir yere kurulamaz?

- A) Petrol
- B) Akarsu
- C) Kömür
- D) Doğalgaz
- E) Uranyum

Örnek 2: 2001 Yılı ÖSS, 79. Soru

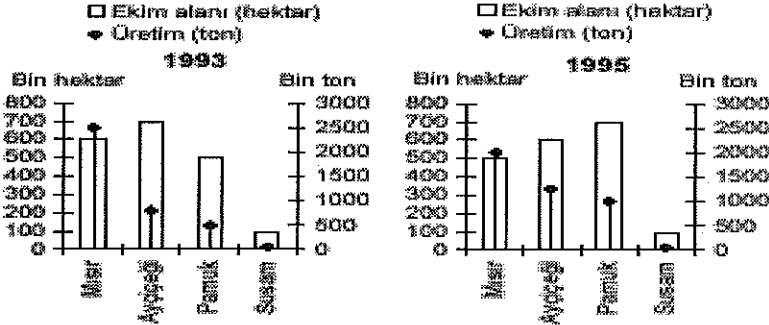
Temmuz ayı başında İzmir'den Kars'a giden bir kişi, İzmir'de tamamlanmış olan buğday hasadının Kars'ta yeni başlamakta olduğunu görmüştür.

Bu gözleme dayanarak, Türkiye'nin doğusu ve batısı ile ilgili aşağıdaki yorumlardan hangisi yapılabilir?

- A) Sıcaklık doğuda daha düşüktür.
- B) Ekim alanları doğuda daha geniştir.
- C) Makineli tarım doğuda daha azdır.
- D) Kurak mevsim doğuda daha kısadır.
- E) Sulu tarım doğuda daha azdır.

Örnek 3: 2000 Yılı ÖSS, 75. Soru

Aşağıdaki grafiklerde dört yağ bitkisinin Türkiye'de 1993 ve 1995 yıllarındaki ekim alanları ve üretim miktarları gösterilmiştir.



Bu grafiklere dayanarak, söz konusu yıllarla ilgili aşağıdaki yargılardan hangisine varılamaz?

- A) Pamuk ekim alanı ve üretimi artmıştır.
- B) Dört bitkide de üretim artışı olmuştur.
- C) Her iki yılda da birim alandan elde edilen ürün, mısırdan en çoktur.
- D) Her iki yılda da pamuk ve susam üretiminin toplamı mısır üretiminden daha azdır.
- E) Ayçiçeği ekim alanı azalırken üretimi artmıştır.

Örnek 4: 2000 Yılı ÖSS, 76. Soru

### Sonuç

Daha önce de belirtildiği gibi lisans programı eğitimi veren coğrafya bölümleri sözel puan türüne göre öncelikli olarak öğrenci kabul eden yükseköğretim kurumlarıdır. Diğer bir deyişle liselerin sözel bölüm öğrencileri öncelikli olarak tercih edilmektedir. Oysa modern coğrafya bilimi sözel bilim olmakla birlikte fen ve matematik içeriği de bulunmaktadır. Ayrıca Öğrenci Seçme Sınavı'nda sorulan coğrafya sorularının bir kısmı da analiz ve yorum yapmaya, grafik ve tablo okumaya dayanan sözel bilim sınırları içerisinde değerlendirilemeyecek özelliktedir.

Ortaöğretim kurumları müfredat programlarına göre en fazla coğrafya dersleri öğretimi alan Lise (Resmi ve gündüz öğretim yapan) öğrencileri olmasına karşın ÖSS'de coğrafya ortalamaları bakımından ancak 38. sırada kendilerine yer bulabilmişlerdir. Buna karşın yalnızca 9. sınıflarında coğrafya öğretimi gören Fen Liseleri ise 1. sırayı almışlardır. Bu durum müfredat programlarının başarı için ölçüt olmadığını göstermektedir.

Coğrafya sorularını öncelikli olarak değerlendirmek zorunda olan Lise (Resmi ve gündüz öğretim yapan) öğrencilerinin de sözel grup içerisinde en az doğru cevabı verdikleri ders coğrafya'dır. Bu öğrencilerin Türkçe'de %43,2, Tarih'de %32,3, Felsefe'de %26,5 olan başarı oranları Coğrafya'da ancak %24,9 olabilmektedir. Genel Ortaöğretim Kurumları başarı ortalamalarında da benzer durum söz konusudur. Bu öğrencilerin Türkçe'de %50,4, Tarih'de %38,4, Felsefe'de %31,3 olan başarı oranları Coğrafya'da %29,2'dir. Bu sonuçlar da coğrafyanın sözel bilim ölçütlerinin dışında kapsamı olduğunu göstermektedir.

### KAYNAKÇA

- GÜLEÇ, K. 1998, "Türkiye Cumhuriyeti'nin Bilim ve Teknoloji Politikaları", Yeni Türkiye (Cumhuriyet 1923-1998 dönemi değerlendirmesi III, Sosyal Değerlendirme), Sayı.23-24, s.2273-2283
- Lise 1'den Üniversiteye,2002, Uğur Dershaneleri, İstanbul.
- Milli Eğitim Bakanlığı Tebliğler Dergisi,1998 Sayı,2492, Milli Eğitim Basımevi, İstanbul.
- Milli Eğitim Bakanlığı Tebliğler Dergisi,2002, Sayı,2537, Milli Eğitim Basımevi, İstanbul.
- Milli Eğitim Bakanlığı Tebliğler Dergisi,1997,Sayı,2470, Milli Eğitim Basımevi, İstanbul.
- Milli Eğitim Bakanlığı Tebliğler Dergisi,1996,Sayı,2455, Milli Eğitim



Basımevi, İstanbul.

Milli Eğitim ile ilgili Bilgiler,1997-1998 Öğretim Yılı,1998, Milli Eğitim Bakanlığı Apak,Ankara.

OKUTAN, Ö. 1998, "Öğretim Programları ve Eğitim Politikaları", Yeni Türkiye (Cumhuriyet 1923-1998 dönemi değerlendirmesi III, Sosyal Değerlendirme), Sayı.23-24, s.2117-2126.

Ortaöğretim Kurumlarına Göre 2001 Öğrenci Seçme Sınavı Sonuçları,2002, Öğrenci Seçme ve Yerleştirme Merkezi Yayınları, Ankara,

Ortaöğretim Genel Müdürlüğü Lise Ders Programları Cilt I, 1998, Milli Eğitim Bakanlığı Ortaöğretim Genel Müdürlüğü, Ankara.

Ortaöğretim Genel Müdürlüğü Lise Ders Programları Cilt II, 1998, Milli Eğitim Bakanlığı Ortaöğretim Genel Müdürlüğü Ankara.

Ortaöğretim Genel Müdürlüğü Lise Ders Programları Cilt III, 1998, Milli Eğitim Bakanlığı Ortaöğretim Genel Müdürlüğü Ankara.

ÖSS Öğrenci Seçme Sınavı Kılavuzu(2003), 2002, Meteksan A.Ş.Ankara.

ÖSS Öğrenci Seçme Sınavı Kılavuzu(2004), 2003, Meteksan A.Ş.Ankara.

ÖSS Öğrenci Seçme Sınavı Soru Kitapçığı (2000), 2000, Meteksan A.Ş.Ankara.

ÖSS Öğrenci Seçme Sınavı Soru Kitapçığı (2001), 2001, Meteksan A.Ş.Ankara.

ÖSS Öğrenci Seçme Sınavı Soru Kitapçığı (2002), 2002, Meteksan A.Ş.Ankara.