

ESKİŞEHİR BÖLGESİNDE INVOLUTINA LIASSICA (JONES) BULUNDUĞU HAKKINDA

R. OBERHAUSER

Özet

Dr. Kupfahl tarafından Eskişehir-Söğüt civarından getirilen bir numunede NW Almanya beta Liası mikrofaunasına yaklaşan bir mikrofauna bulunmuştur. Bu mikrofaunanın esas tipleri: *Involutina liassica* (Jones), *Trocholina?* cf. *umbo* Frentzen, *Fronicularia* sp. *Marginula* sp. bahis mevzuudur.

EIN VORKOMMEN von INVOLUTINA LIASSICA (JONES) IM DISTRIKT ESKİŞEHİR

R. OBERHAUSER

Eine von Dr. Kupfahl aus dem Distrikt Eskişehir hart östlich Söğüt aufgesammelte Probe eines gelbroten Kalkes enthaelt im Schliff eine reiche Fauna, die wohl etwa als höhere Trias Ms Lias eingestuft werden darf. Typisch ist *Inuolutina liassica* (JONES) neben? *Trocholinen*, *Marginulinen*, *Lentucilinen* gerippten bis glatten *Nodosarien* und *Dentalinen*, und schmalen *Fronicularien* der Liastendenz (Wicher 1938). Weiter faellt eine globigerinenaehnliche *Rotaloide* auf, sowie eine kleinwüchsige, im Schliffbild dunkle, vermutlich zementschalige *Vidalinen* -aehnliche Form. Ein Schliff enthaelt ein *Belemnitidenrostrum*. Die Fauna erinnert stark an den Lias beta Nordwestdeutschlands, wo sich die Gattungen *Involutina* TERQUEM und *Trocholina* PAALZOW überschneiden.

Involutina liassica (JONES) Abb. 1.

Franke A. 1936; *Involuting liasina*. (JONES) Tafel 1

Wicher C. A. 1938; *Involutina Hasina* (JONES) Tafel 3,4, 6,15,16,17

Weynschenk R. 1950; *Problematina liassica* (JONES); Tafel 1

Schweighauser J.1950; *Spirillina liassica* (JONES); Fig. 1, 2,3,5,6

Wicher C. A. 1952; *Involutina liassica* (JONES); Abb. 3,4

Meine Exemplare stimmen namentlich mit den Schliffbildern Schweighausers weitgehendst überein.

Trocholina ? cf. umbo FRENTZEN Abb. 2, 3, 4

Wicher C. A. 1952; *Trocholina umbo* FRENTZEN; Abb. 3,4

Vermutlich einer Art der Gattung *Trocholina*. Leider gestatten die wenigen Schliffexemplare keine völlig gesicherte Gattungsdiagnose, da das Fehlen von Kammerunterteilungen nicht zweifelsfrei belegbar ist. Auffallend sind im Gegensatz zu den *Trocholineri* des höheren Jura und der Kreide die relativ dünnen Kammerwände und der lockere Bau der Umbilicalzone. Es kommen hoch- und flachspirale Typen vor.

Fronicularia sp. Abb. 5

Schmale, glatte oder längsgerippte *Fronicularien* (von Tappan 1951 zu *Lingulina* gestellt) gehören zu den Charakter- und Brand 1937, Wicher 1938). Cushman 1950 betont in seiner Besprechung der Lageniden ebenfalls die systematische Eigenständigkeit der frühmesozoischen *Fronicularien*. Die Formen sind im Schliffbild nicht spezifisch bestimmbar.

Marginulina sp. Abb.6

Marginulinen sind ebenfalls für Liasablagerungen charakteristisch. Eine spezifische Bestimmung ist im Schliff leider nicht möglich.

LITERATURVERZEICHNIS

- 1 — Bartenstein, H, und Brand E, : Mikropalaeontologische-Untersuchungen zur Stratigraphie des nordwestdeutschen Lias und Doggers. - Abh. «berg, naturf. Ges. 483, S. i - 224, Frankfurt . a. M. 1937.
 - 2 — Cushman, J. A. : Foraminifera, their classification and economic use, - 4, Edition, Cambridge 1950.
 - 3 — Marschall, W. : Die Foraminiferen der Triasablagerungen von Eberstein bei Klagenfurt. - Palaeontolog. Z. 22, 3/4, S. 181 - 212, Berlin 1941.
 - 4 — Schweighauser, J. : Spirillinen aus dem Lias von Arzo - Eeloga, Vol. 43, Basel 1950,
 - 5 — Tappan, H. : Foraminifera from the Arctic Slope of Alaska. « Geolog, Survey Prof. Paper 236-A, Washington 1951.
 - 6 — Weynschenk, R. : Die Jura-Mikrofauna und - Flora des Sonweadgebirges (Tirol) - Schiernschriften, Univ. Verlag Wagner Innsbruck 1950.
 - 7 — Wicher, G. A. : Mikrofaunen aus Jura und Kreide insbesondere Nordwestdeutschlands. Abh. Preuss. Geol. L.-A., N; F, H, 193, Berlin 1938.
 - 8 — Wicher, G. A. : Involutina, Trocholina und Vidalina - Fossilien des Riffbereiches. - Geol. Jahrb. Bd. 66, Hannover 1952.
-

TAFELERKLÄRUNG

(Vergrößerung x 50)

Fig. 1 — *Involutina liassica* (JONES) ; Achsialschnitt.

Fig. 2—*Trocholina?* cf. *umbo* FRENTZEN; Flachspirale Form,
Achsialschnitt.

Fig. 3—*Trocholina?* cf. *umbo* FRENTZEN; Hochspirale Form,
Achsialschnitt.

Fig. 4 —*Trocholina?* cf. *umbo* FRENTZEN; Hochspirale Form,
Achsialschnitt.

Fig. 5 — *Frondicularia* sp.

Fig. 6 — *Marginulina* sp.



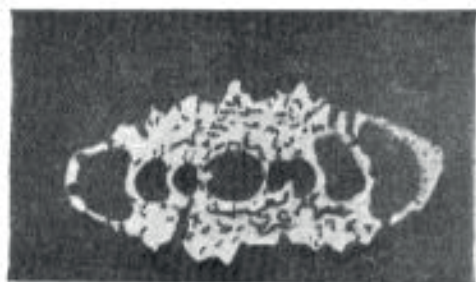


Fig. 1

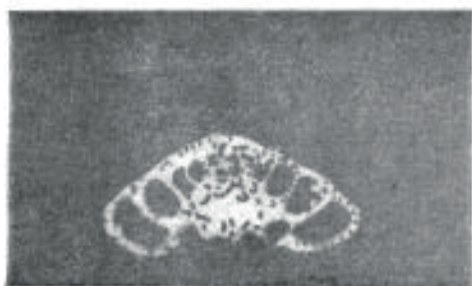


Fig. 2



Fig. 3

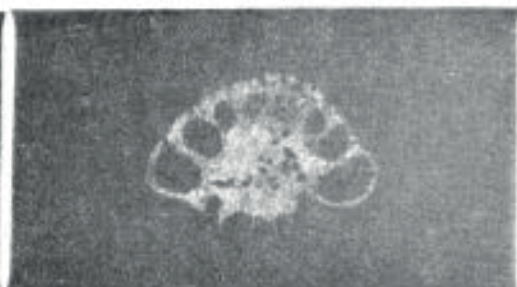


Fig. 4



Fig. 5



Fig. 6