

Avrupa Metropoliten Bölge ve Alanlar Ağı-METREX'in, İstanbul'da Yapılan İlk Toplantısı Şubat Ayında Gerçekleştirildi

► İstanbul Büyükşehir Belediyesi, 22-24 Şubat 2012 tarihleri arasında gerçekleştirilen METREX "Metropoliten Bölge ve Alanlar Ağı" toplantısına ev sahipliği yapmış ve METREX temsilcileri ve yönetim kurulu üyelerinden oluşan on kişilik heyet, İstanbul'a gelerek, organizasyonunu Müdürlüğümüzün üstlenmiş olduğu "İstanbul" konulu toplantıya ve teknik geziye katılmıştır.

METREX'in çeşitli konferanslarında konu edilen; tarihi kent dokularında planlama, dönüşüm, yenileme ve restorasyon çalışmaları, İstanbul'da da ön plana çıkmaktadır. Tarihi Yarımada'da yer alan dört alan ile Dünya Miras Alanı listesinde yer alan



İstanbul Büyükşehir Belediyesi 22-24 Şubat 2012 tarihleri arasında gerçekleştirilen METREX -Metropoliten Bölge ve Alanlar Ağı- toplantısına ev sahipliği yaptı.

İstanbul'un; metropoliten ölçekteki planlama çalışmaları kadar, tarihi kent dokularında ve yapılarındaki uygulamaları da METREX için önem taşımaktadır. Bir yandan sürekli büyüyen ve değişen metropoliten kent kimliği; bir yandan zengin tarihi dokusu, İstanbul'u her yönü ile merak edilen bir kente dönüştürmektedir.

İstanbul'da ilk kez gerçekleştirilen METREX toplantısının amacı; METREX üyelerinin 2008 yılından beri çeşitli konferans ve seminerlerde, gerek sunumlar gerekse İstanbul Büyükşehir Belediyesi'nin METREX toplantılarına katılan temsilcileri kanalı ile dinledikleri İstanbul Metropoliten alanını yakından görmek,



Şimşek Deniz



Hannu Penttilä



Mustafa Murteza



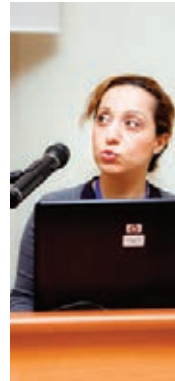
METREX üyeleri



Timuçin Kurt



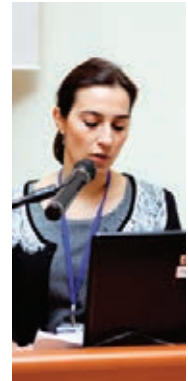
Sema Reyhan



Seda Özdemir



Mehmet Aygün



İrem Nardereli



METREX üyeleri İstanbul sunumlarını ilgi ile dinlediler ve sorular yönelttiler.

anahtar konuları ve sorunları dinlemek ve bunlara çözüm önerileri getirebilmektir.

Yarım gün süren toplantıya, METREX görüşmelerini birlikte yürüttüğümüz Şehir Planlama Müdürlüğü ile birlikte, METREX üyelerinin özellikle ilgilendiği çevre ve ulaşım konularında bilgi aktarmak üzere Çevre Koruma Müdürlüğü, İSKİ ve Raylı Sistemler Müdürlükleri katılmıştır.

METREX Başkanı Hannu Penttilä'nın ve Y. Mimar M. Şimşek Deniz'in açılış konuşmaları ile başlayan toplantıda, ilk olarak Şehir Planlama Müdürlüğü bir sunum gerçekleştirmiştir. Sunumda, genel çerçevede İstanbul Metropolitan Alanı, kentin ülke ve bölge içindeki konumu ve Büyükşehir Belediyesi'nin organizasyon yapısı anlatılmış; ardından yine Şehir Planlama Müdürlüğü tarafından, 2009 yılında onaylanan "1/100.000 ölçekli İstanbul Çevre Düzeni Planı" hakkında detaylı bilgi içeren sunumlar yapılmıştır.

Çevre Koruma Müdürlüğü; İstanbul'da çevre kontrolleri için uygulanan yöntemleri, hava, deniz suyu ve gürültü kirlilik parametrelerini ve yapılan çalışmaları sunmuş; İSKİ, İstanbul'un tarihten itibaren su ihtiyacını nasıl karşıladığı, İstanbul'un yıllık su ihtiyacı, havzaları ve havza koruma kuşakları, arıtma tesisleri ve Haliç'in temizlenmesi projesi ve gerçekleşen uygulamaları aktarmıştır.

Raylı Sistemler Müdürlüğü;



METREX üyeleri İBB Proje Tanıtım ve İletişim Çadırı'nda projeler hakkında bilgi aldılar

İstanbul'da son dönemde yapılan ve projelendirilen üst ölçekli ulaşım projelerini anlatan bir sunum yaparak METREX üyelerini bilgilendirmiştir.

Müdürlüğümüz tarafından yapılan son sunumda ise, İstanbul'da koruma konusunda yetkili olan resmi kurumların çalışmalarından kısaca bahsedilmiş; özellikle Büyükşehir Belediye Başkanlığımızın koruma konusunda çalışan mü-

dürlükleri ve yaptıkları çalışmalarla ilgili olarak METREX üyeleri bilgilendirilmiştir. KUDEB'in faaliyetlerinin ayrıntılı olarak anlatıldığı sunumda; Taş ve Ahşap Atölyeleri; Restorasyon ve Konservasyon Laboratuvarı, Yapı Denetim Grupları ve Yayın Grubu'nun çalışmaları örneklerle sunumda yer almıştır. Müdürlüğümüzün METREX üyeleri için hazırladığı ikinci sunumda ise, İstanbul'un ilk yerleşim alan-

larından olan Haliç ve çevresinin mekânsal ve işlevsel dönüşümü konu edilmiştir.

Bu sunumların ardından, İstanbul Metropoliten Alanı'nın önemli bölgelerinden biri olan Haliç çevresinde bir teknik gezi düzenlenmiştir. Teknik gezi kapsamında, İBB Proje Tanıtım ve İletişim Çadırı ziyaret edilerek İstanbul'daki büyük

ölçekli projeler ve gerçekleştirilme süreçleri hakkında konuklara bilgi sunulmuştur.

Toplantı ve teknik gezinin arkasından, METREX üyeleri ile Müdürlüğümüz ve Şehir Planlama Müdürlüğü kadrosundan oluşan bir grup, genel değerlendirme yapmak üzere bir araya gelmiş; katılımcıların İstanbul hakkında

edindikleri bilgi ve izlenimlerle ilgili olarak, karşılıklı olarak görüş alışverişinde bulunulmuştur. Değerlendirme toplantısı ile METREX üyesi farklı ülkelerden çeşitli uzmanların İstanbul ile ilgili görüş ve izlenimlerinin alınması ve iletişim sürecinin devamlılığın sağlanması açısından, İstanbul adına faydalı bir adım atılmıştır.

METREX Nedir?

METREX, Avrupa Metropoliten Bölge ve Alanlar Ağı, Avrupa'da elli civarındaki metropoliten bölge ve alandan katılımcıların oluşturduğu bir ağdır. Katılımcılar, metropoliten seviyede mekânsal planlama ve gelişme stratejilerini, programları ve politikaları biçimlendirmekte ve uygulamaktadırlar. METREX 1996 yılında, Avrupa Komisyonu'nun desteğiyle, Glasgow'daki Metropoliten Bölgeler Konferansı'nda kurulmuştur.

METREX üyeleri, her yıl çeşitli kentlerde toplantılar, konferanslar ve yönetim kurulu toplantıları

için bir araya gelmekte ve kentlere özgü konuları tartışarak çözüm önerileri üretmektedirler. Avrupa Komisyonu tarafından desteklenen METREX ağı, Avrupa metropolitenlerinin sahip olduğu farklılıkların sürdürülmesine yönelik çalışmalar yürütmektedir. Düzenlenen konferans ve toplantılarda, anahtar konular tartışılmakta ve çözüm önerileri paylaşılmaktadır.

METREX, metropoliten seviyede mekânsal planlama ve gelişme ile ilgili kamu ve özel tüm kesimleri bir araya getirerek; bilgi, deneyim ve uzmanlıkların paylaşılmasını

sağlamakta ve metropoliten bölgelere, hızla değişen ve belirsizleşen dünyada yol göstererek özgün kimliklerini korumalarında destek olmaktadır.

METREX üyeliği, Avrupa'da metropoliten bölge ve alan seviyesinde mekânsal planlama ve gelişme yükümlülüğünü üstlenen tüm politikacılar, mülki amirlere, kamu ve özel organizasyonlara açıktır. Bu organizasyonlar, Avrupa kıtasındaki herhangi bir ulus veya uluslar kombinasyonu içerisindeki belediye, il, bölge veya ulusal seviyede faaliyet gösterebilirler.

METREX Üyeleri

Avusturya (Viyana); Belçika (Brüksel); Bulgaristan (Sofya); Çek Cumhuriyeti (Prag); Danimarka (Kopenhag); Finlandiya (Helsinki); Fransa (Paris, Marsilya); Almanya (Berlin, Bonn, Frankfurt, Hamburg, Hannover, Mitteldeutschland, Münih, Nurnberg, Rhein-Neckar, Stuttgart); Yunanistan (Atina, Selanik); Macaristan (Budapeşte); İtalya (Bolonya, Genova, Milano, Napoli, Roma, Torino, Venedik); Hollanda (Amsterdam, Rotterdam); Polonya (Krakow, Szczecin, Wroclaw); Portekiz (Lizbon, Porto); Romanya (Oradea, Bükreş); Rusya (Moskova, NP Cities Globally United); İspanya (Barselona, Bilbao, Eurocity Bascue, Granada, Madrid, Sevilla, Zaragoza); İsviçre (Zürih); İngiltere (Glasgow, Londra, South Coast Metropole)



METREX üyesi şehirler

Metrex Üyeliği ve Üyeleri

Madrid’de, 3-5 Mayıs 2006 tarihleri arasında düzenlenen “Metropolitan Merkez Bölgelerinin Planlanması ve Sürdürülebilir Gelişimi” konulu toplantıda, Avrupa’nın kuzeyinde Paris ve Londra “Uluslararası Merkez”, Avrupa’nın güneyinde Madrid ve Roma, “Öncelikle Geliştirilecek Uluslararası Merkez”, İstanbul ise “Uzun Vadede Geliştirilecek Uluslararası Merkez” konumunda gösterilmiştir. İstanbul için yapılan bu tanımlama, “Avrupa Metropoler Sistemi” bütününde, kente verilen önemi ve beklentiyi yansıtmak bakımından son derece önemlidir.

METREX, 8 Aralık 2006 tarihli yazılı ile İstanbul Büyükşehir Belediyesi’ni üyeliğe davet etmiştir. İlgili davet yazısında; “METREX’in Avrupa Komisyonu’nun desteğiyle 1996’da Glasgow’daki Metro-

Tarihi Yarımada ile Dünya Miras Alanı listesinde yer alan İstanbul’un; metropoliten ölçekteki planlama çalışmaları kadar, tarihi kent dokularında ve yapılarındaki uygulamaları da METREX için önem taşımaktadır.

liten Bölgeler Konferansı’nda kurulmuş olduğu ve kuruluşun amacı ve çalışmalarından bahsedilerek, bundan sonra bu faaliyetlerin tüm Avrupa metropoliten alanlarına yaygınlaştırılmasının amaçlandığı ve İstanbul kentinin de bu süreç içerisinde yer alması gerektiği ifade

edilmiş ve üyelik için davet mektubu gönderilmiştir. METREX’e üyelik konusunda Başkanlık Oluru alınmış, Dışişleri Bakanlığı’na başvuruda bulunulmuş ve Bakanlığın (olumlu) görüşü de alınarak üyelik süreci hızlandırılmıştır. Ancak üyelik kararının İstanbul Büyükşehir Belediye Meclisi’nden iki kez iade edilmesi sonucu üyelik işlemleri devam ettirilememiş; toplantılara davetli olarak katılarak ilişkiler sürdürülmüştür. 11/01/2007 tarihli Başkanlık Olur’u ile METREX’in İstanbul ile ilgili koordinasyonu, Şehir Planlama Müdürü Y. Şehir Plancısı Uğur İnan, KUDEB Md. Yrd. Y. Şehir Plancısı İhsan İlze ve AB ve İstanbul Uluslararası Finans Merkezi Şube Müdürlüğü Md. Yrd. Şehir Plancısı Timuçin Kurt tarafından yürütülmektedir.

