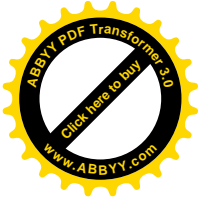
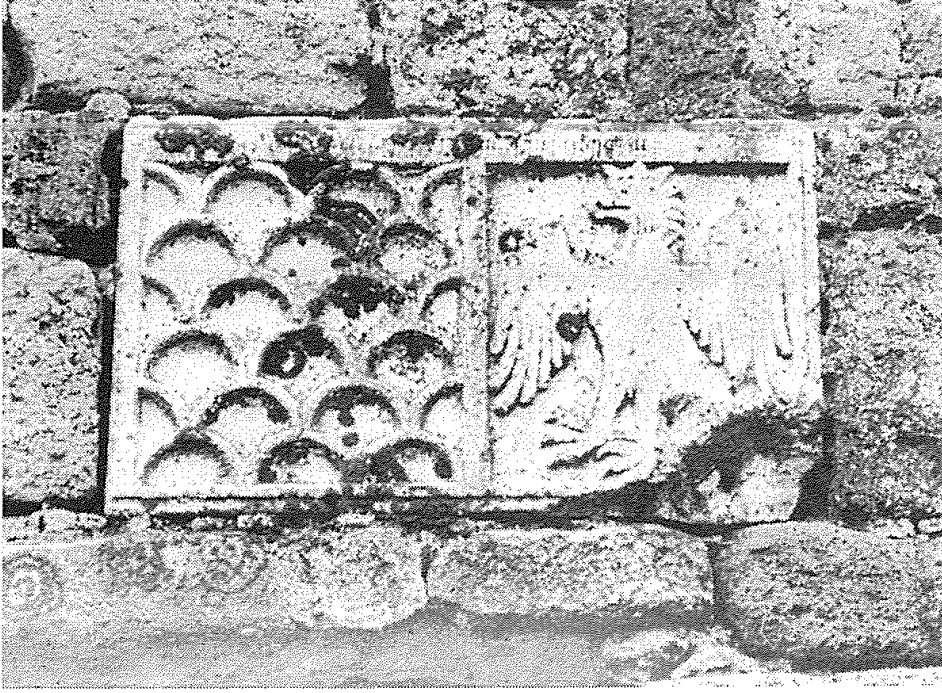


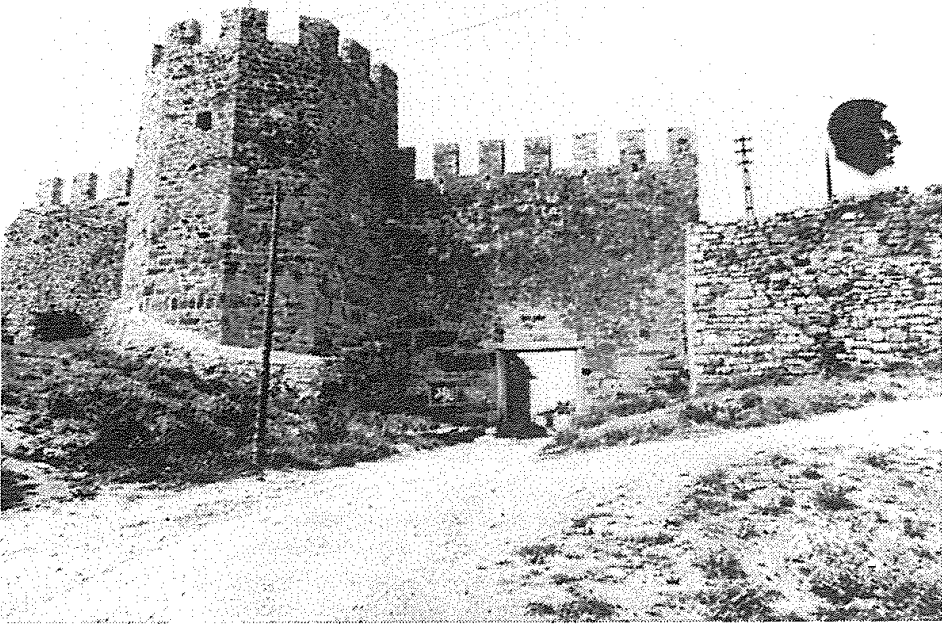
RESİMLER



SAİT BAŞARAN



Res 1- Gattelusio ile Doria ailelerinin ortak armaları.



Res.2- Kalenin ana girişi.

Sait Bařaran

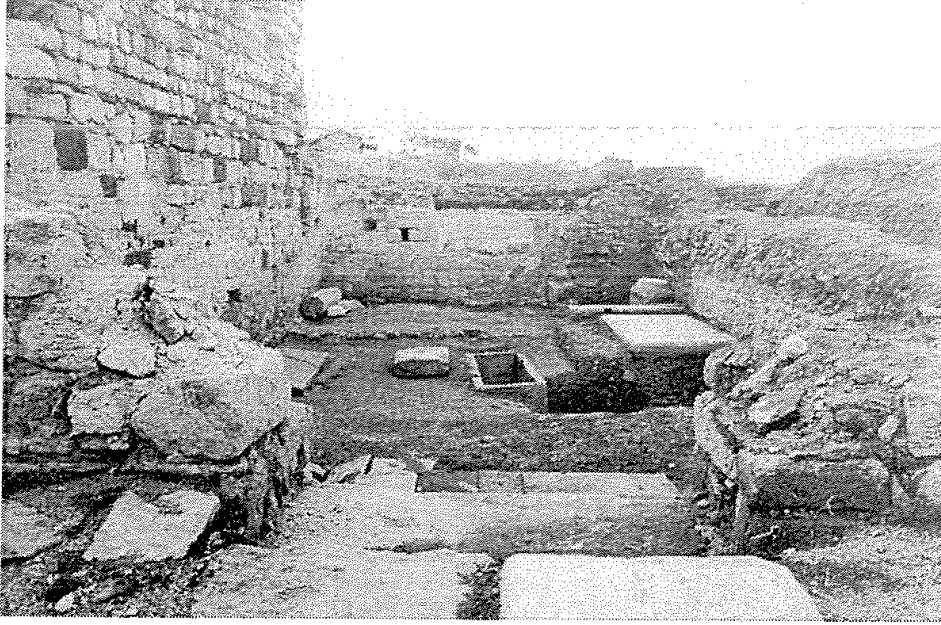


Res.3- Kalenin liman tarafından grnts. Arka planda Aya Sofya Camii.

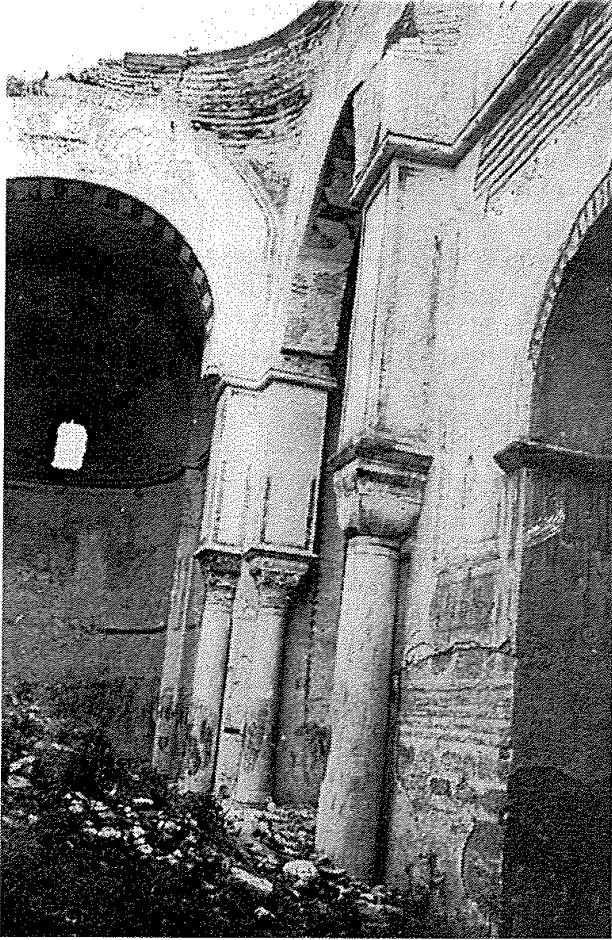


Res.4- Kuř desenleriyle ssl, sırlı tabak.

Resimler



Res.5- 2 numaralı şapel.



Res.6- Aya Sofya Kilisesi
içinden bir detay.

Sait Bařaran

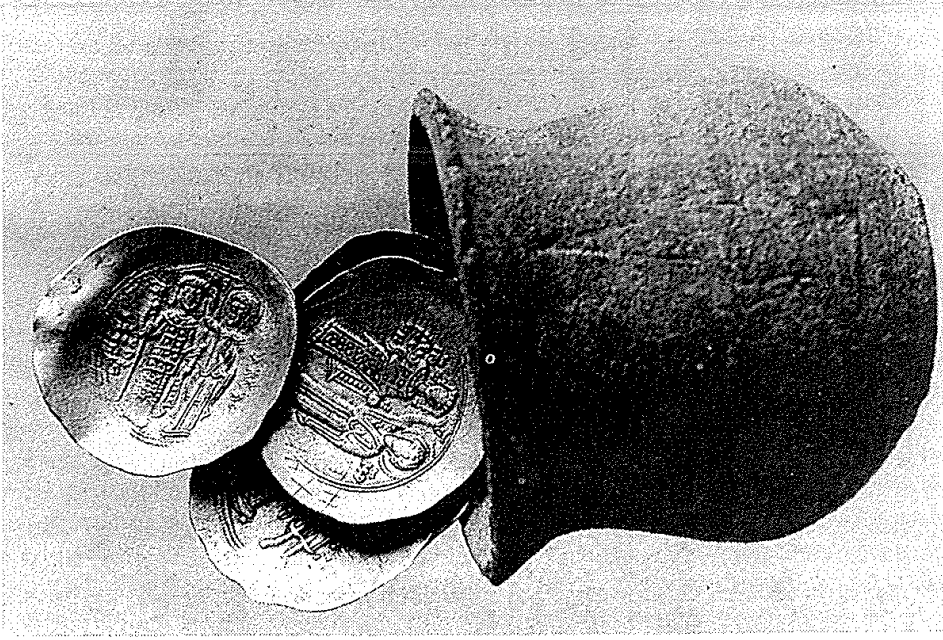


Res.7- Pan Mağarası'nın içten görüntüsü ve freskoların konservasyonu.



Res.8- Has Yunus Bey Türbesi ve Osmanlı mezarları.

Resimler

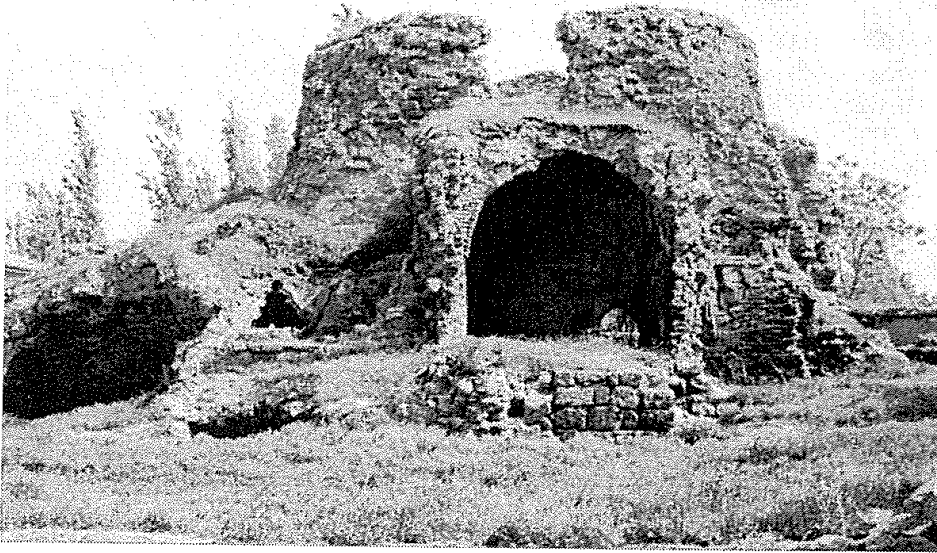


Res.9- Bazilika da ele geen altın sikkeler.

BEKİR DENİZ



Res.1- Akşaray-Melik Mahmud Gazi Hangâhı, güney doğu yönü, genel görünüş.

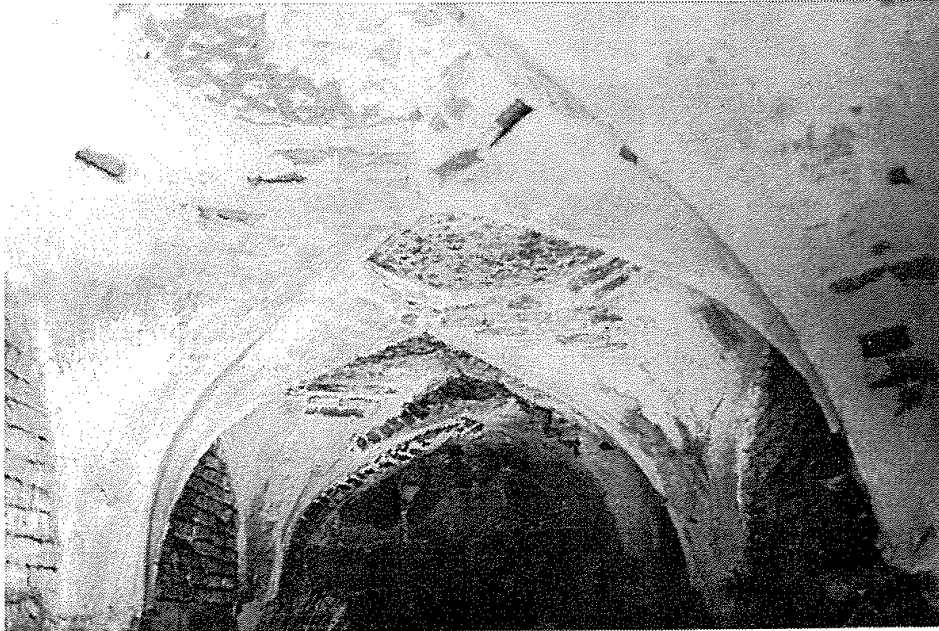


Res.2- Akşaray-Melik Mahmud Gazi Hangâhı, giriş cephesindeki ikinci kat odasına bitişik (doğu) mekanın kubbesinin ana beden duvarına çökertme yaparak yerleşmesi.

Resimler



Res.3-Aksaray-Melik Mahmud Gazi Hangâhı, ana mekan kubbe geçişi ve küçük eyvan kemerinin görünüşü.



Res.4- Aksaray-Melik Mahmud Gazi Hangâhı, giriş eyvan tonozundaki sırlı tuğla ve çini süslemeli panoların görünüşü.

Bekir Deniz



Res.5-Aksaray-Melik Mahmud Gazi Hangâhı, 1994 yılı kazısında çıkan kitabe parçası.



Res.6- Aksaray-Melik Mahmud Gazi Hangâhı, kitabe.

Resimler

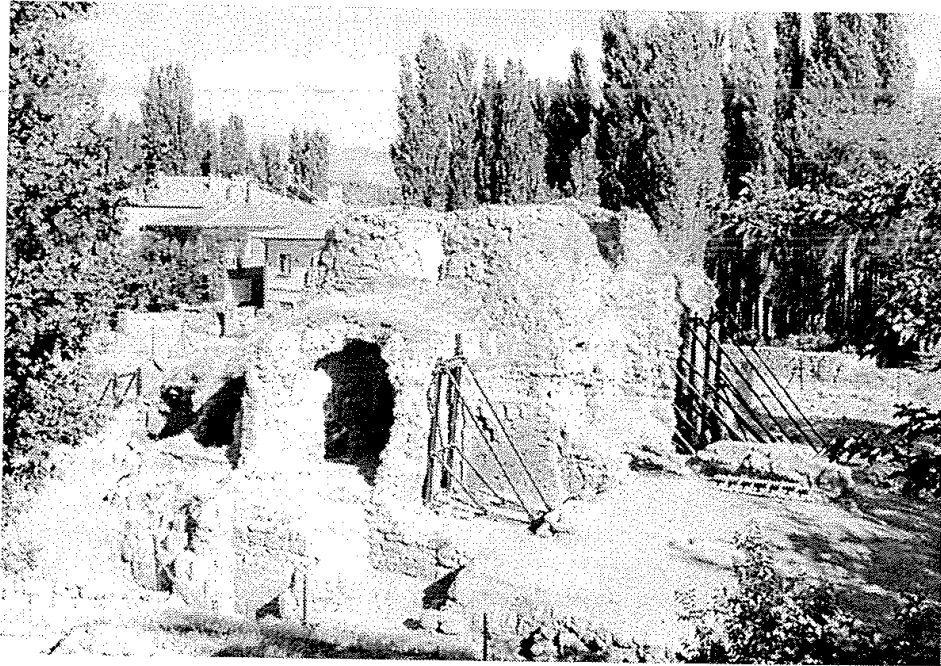


Res.7- Aksaray-Melik Mahmud Gazi Hangâhı, 1995 yılı kazısında çıkan son cemaat mahalli taban döşemesi, kemer taşları ve pencerenin görünüşü.



Res.8- Aksaray-Melik Mahmud Gazi Hangâhı, 1995 yılı kazısı, son cemaat yeri sütun parçaları.

Bekir Deniz

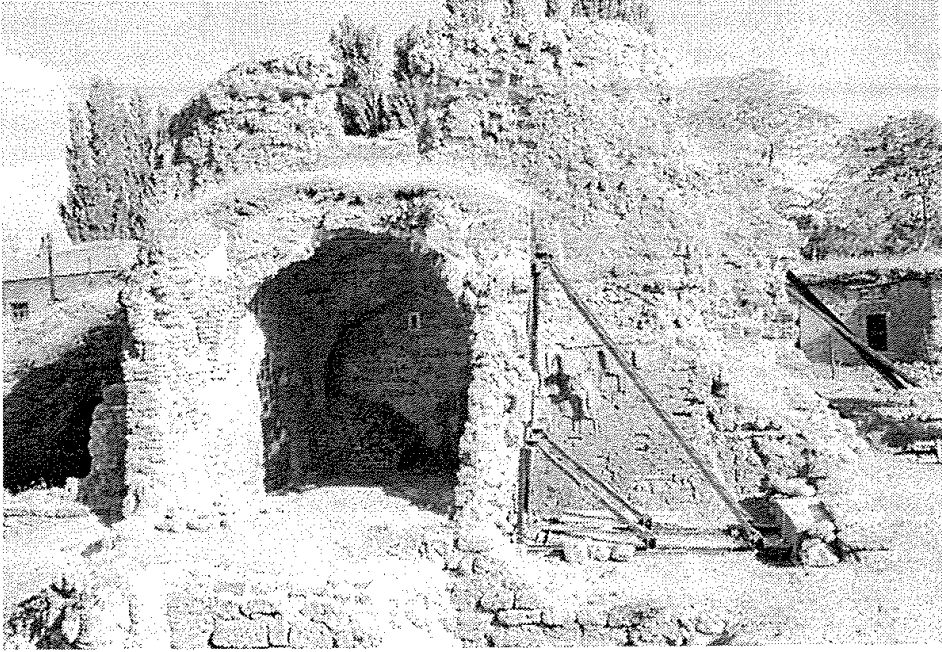


Res.9- Aksaray-Melik Mahmud Gazi Hangâhı, 1996 yılında yapılan demir desteklerin görünüşü.



Res.10- Aksaray-Melik Mahmud Gazi Hangâhı, 1997 yılında ana eyvan kemi desteđinin görünüşü.

Resimler



Res.11- Aksaray-Melik Mahmud Gazi Hangâhı, cephe ikinci kat odası desteğinin görünüşü.

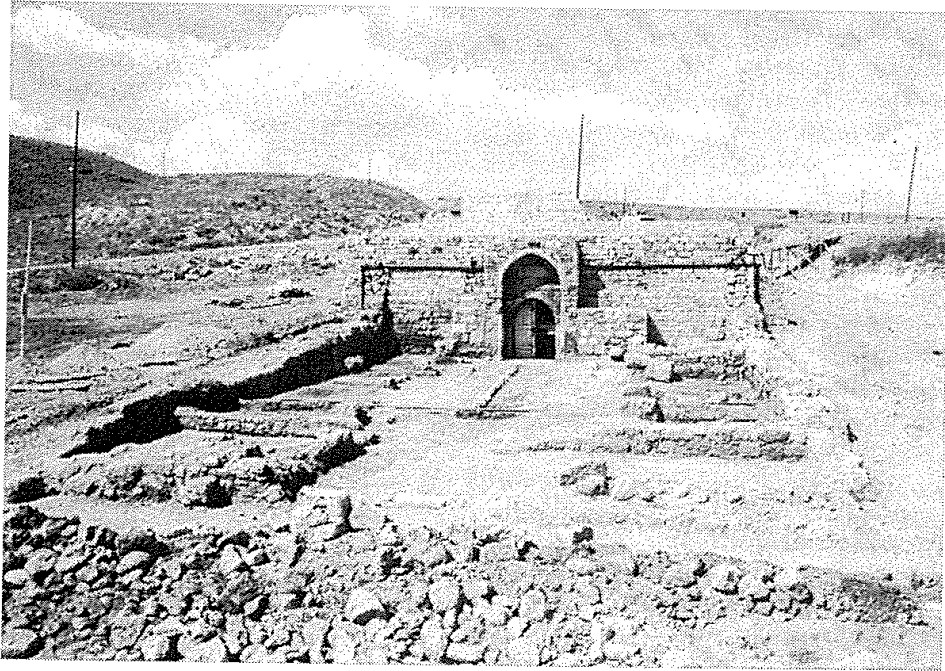


Res.12- Aksaray-Melik Mahmud Gazi Hangâhı, ana eyvan kemer desteği.

HAŞİM KARPUZ



Res.1- Dokuzun Hanı, kazısı yapılmadan önce.



Res.2- Dokuzun Hanı, kazısı yapıldıktan sonra (1993).

Resimler



Res.3- Buzhane'nin yıkılmadan önceki hali.

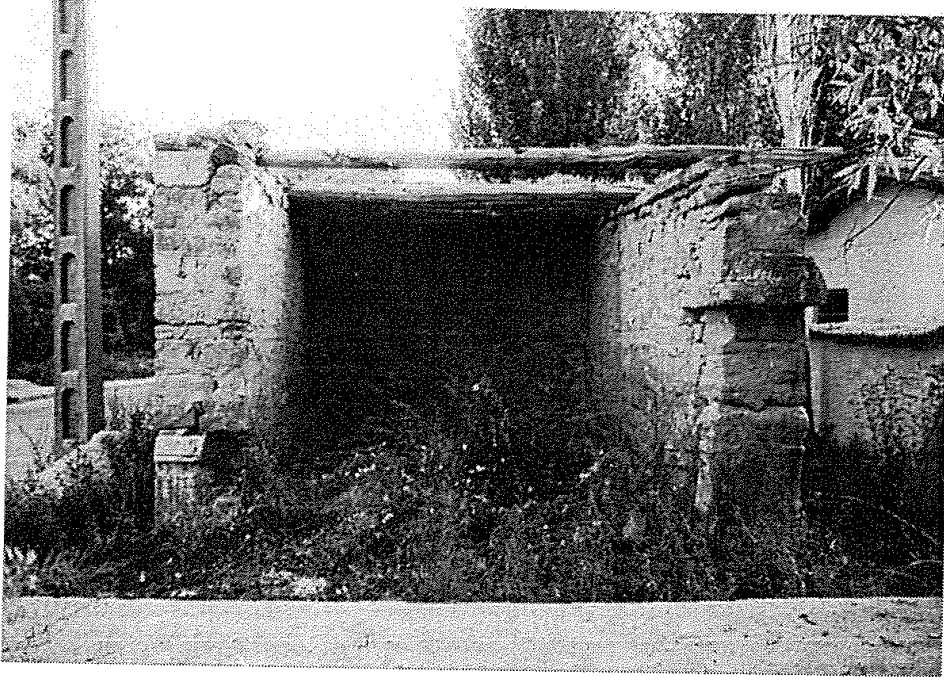


Res.4- Buzhane yıkıldıktan sonra.

Haşim Karpuz



Res.5- Buzhane'nin yıkılan tonzları tamamlanırken.

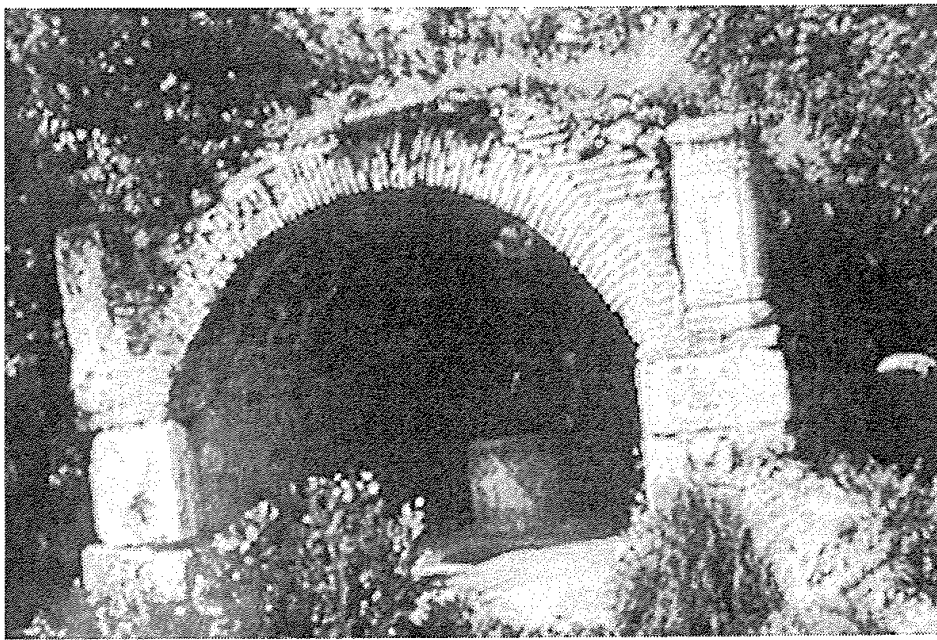


Res.6- Şerafeddin Sarnıcı, onarım öncesi.

Resimler

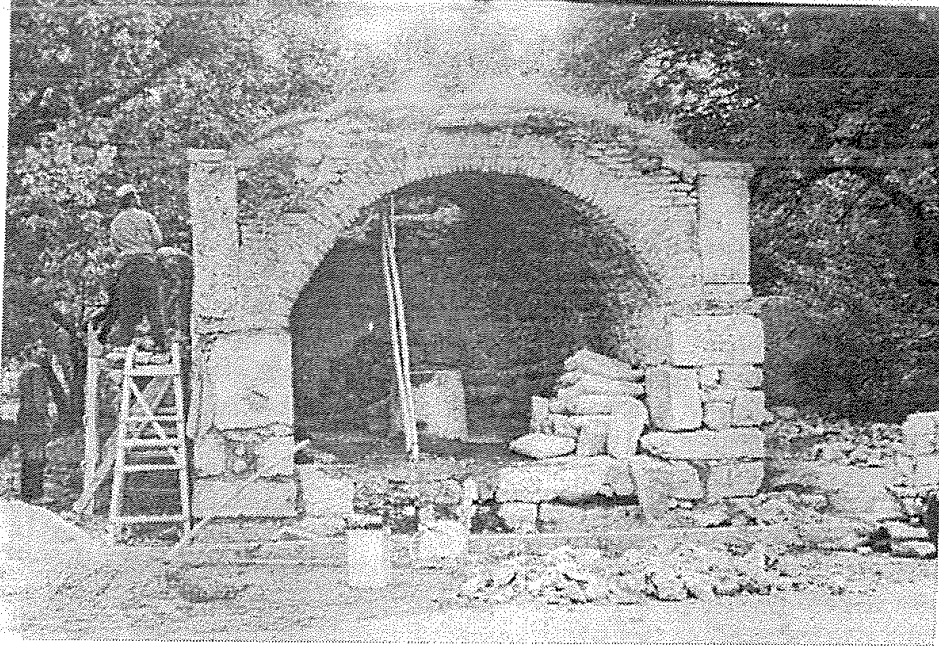


Res.7- Ak Sarnıç'ın restorasyondan önceki hali.



Res.8- Anasultan Sarnıcı'nın restorasyondan önceki hali.

Haşim Karpuz



Res.9- Anasultan Sarnıcı restorasyon sırasında.

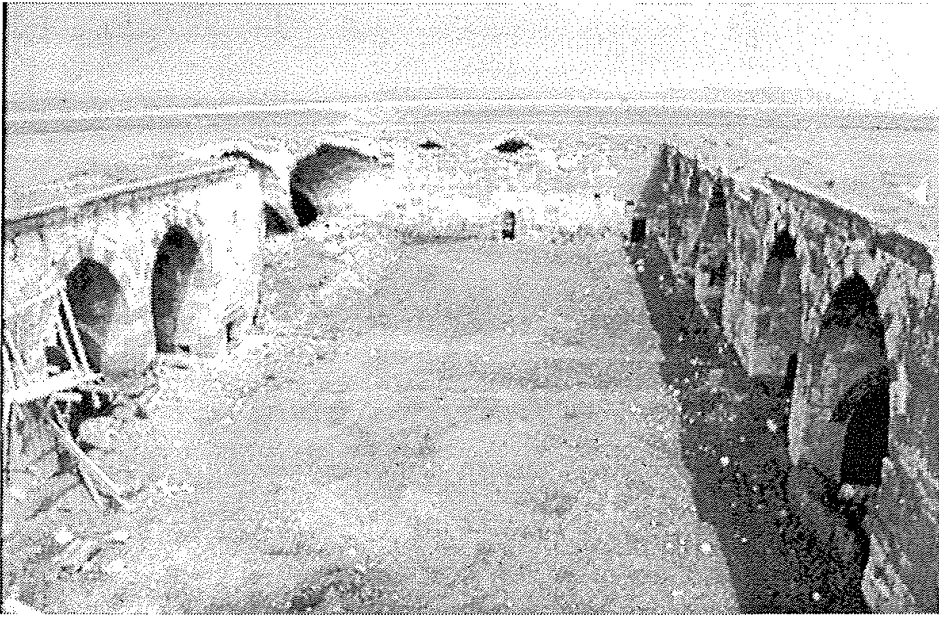


Res.10- Buzlukbaşı Hanı (Akhan) (İ. İlder'den).

Resimler

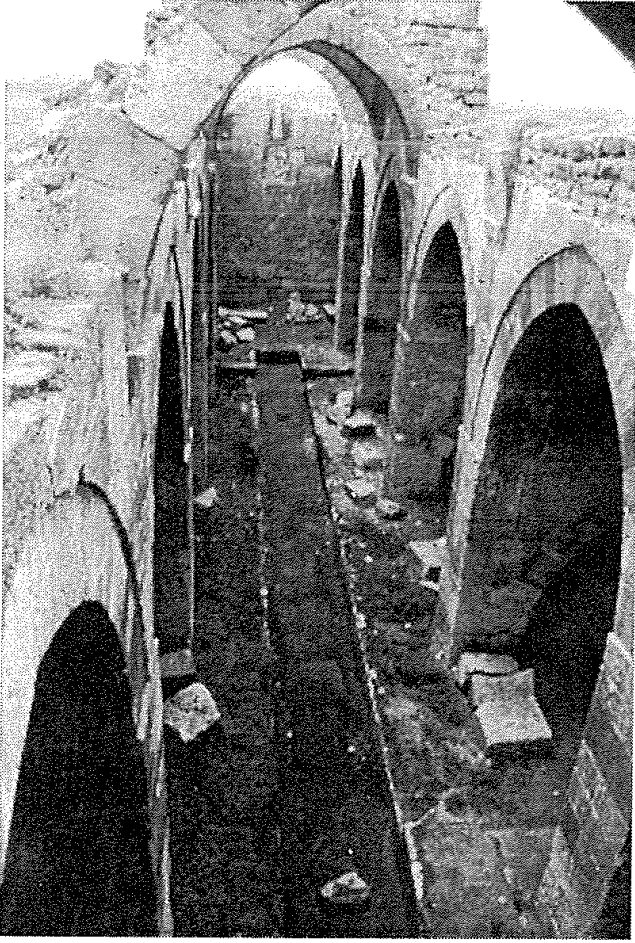


Res.11- Buzlukbaşı Hanı (Akhan) (Karayolları Arşivi'nden).

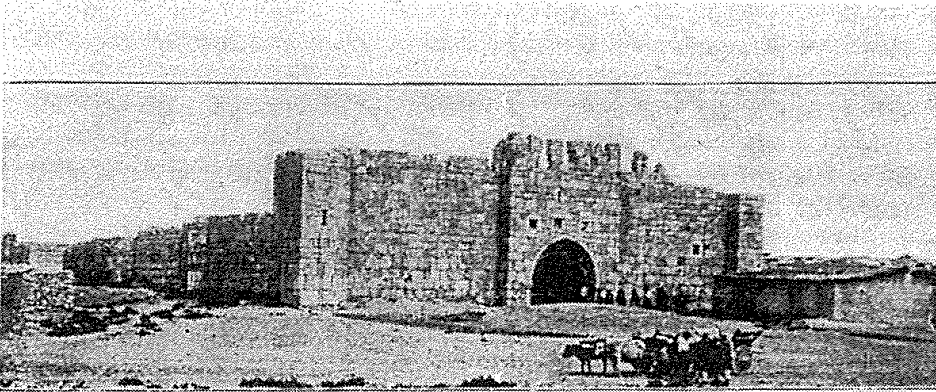


Res.12- Zazadin Hanı, avlu temizlendikten sonra.

Haşim Karpuz



Res.13-.Zazadin Hanı, kapalı kısmın temizlendikten sonraki durumu.



Res.14- Obruk Han, XIX. yüzyıl sonlarında (F. Sarre'den).

Resimler



Res.15- Obruk Han, kapalı bölüm temizlenmeden önce.



Res.16- Obruk Hanı, kapalı bölüm temizlendikten sonra.

GÜLGÜN KÖROĞLU



Res.1- Yumuktepe Höyüğü'nün genel görünüşü.

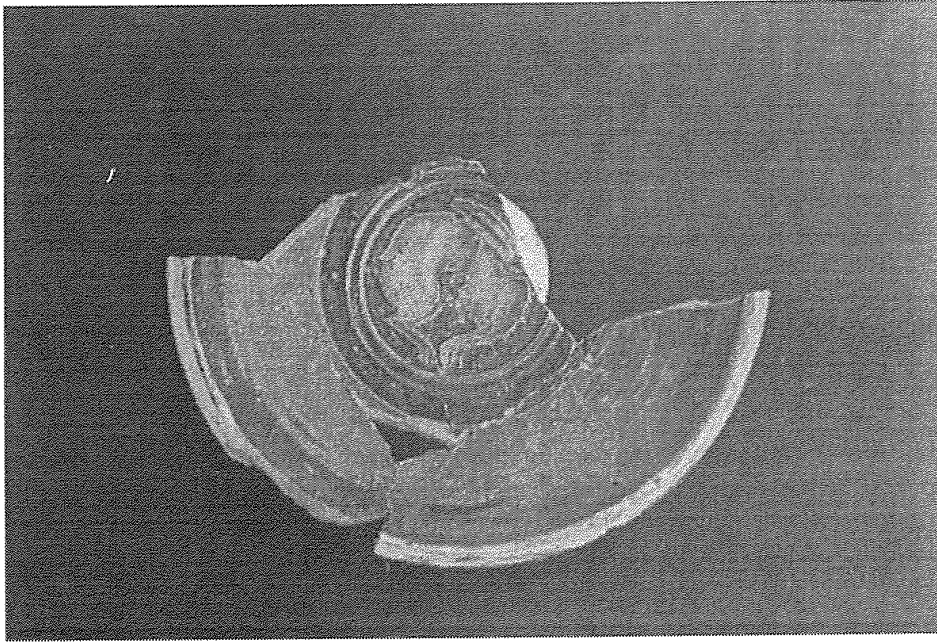


Res.2- Lüster tekniğinde kap parçası, Mersin Müzesi.

Resimler



Res.3- Z II açması, I a yapı katındaki kalıntı.

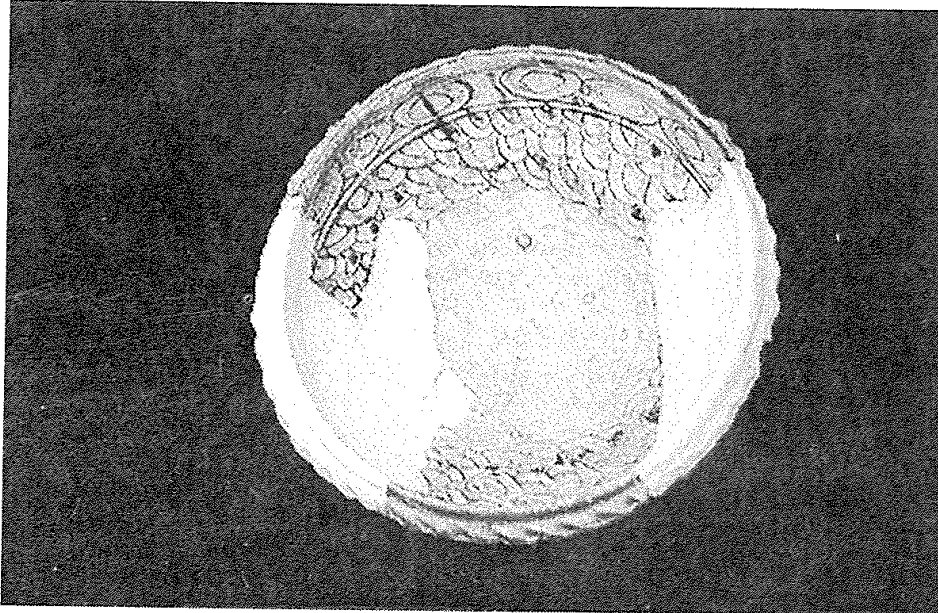


Res.4- Tavşanlı tabak (Kazı Env.No.YT.25.97).

Glgn Kroęlu

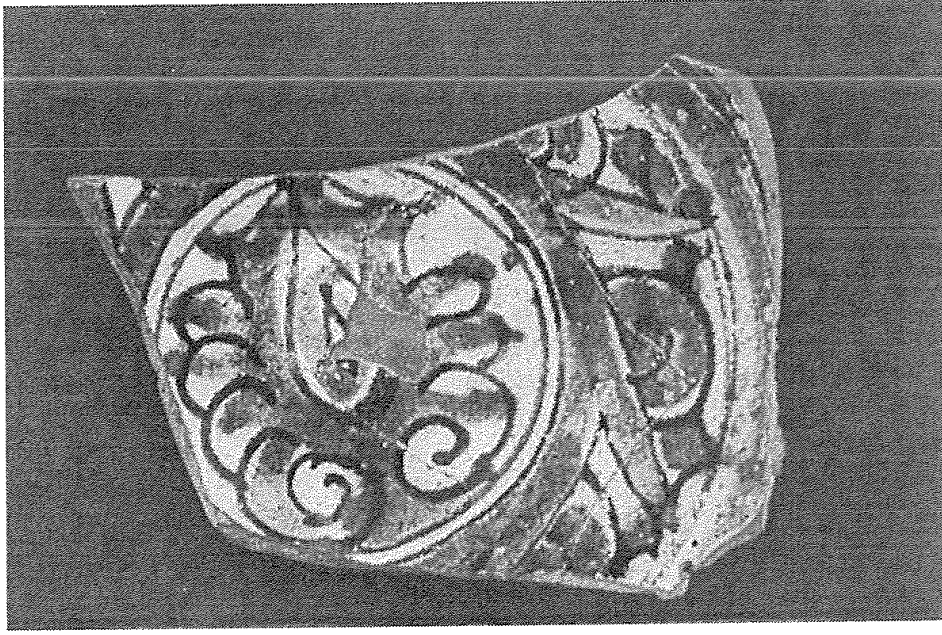


Res.5- Yamaę Aęması'ndaki sur kalıntısı.

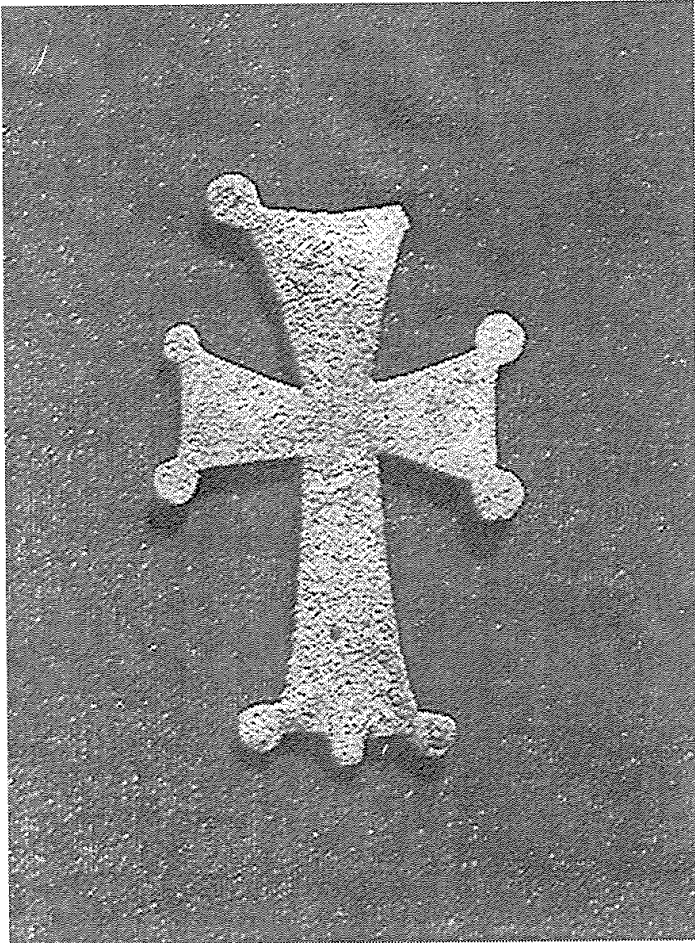


Res.6- Balık pulu desenli, kazıma ve renkli sır akıtma teknięinde anak
(Kazı Env.No. YT.22.97).

Resimler

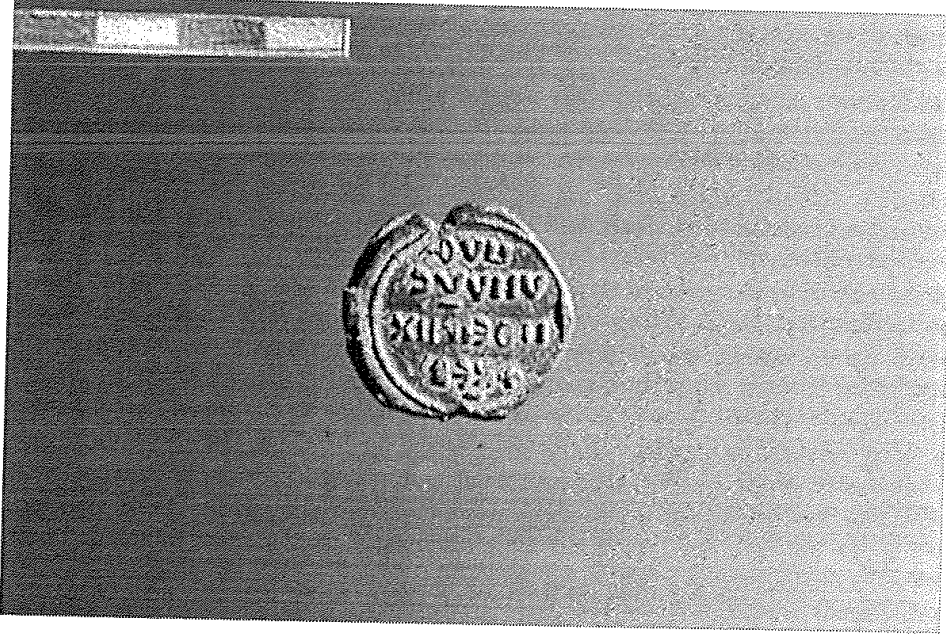


Res.7- Palmet desenli, sır altına boyama tekniğinde çanak parçası.

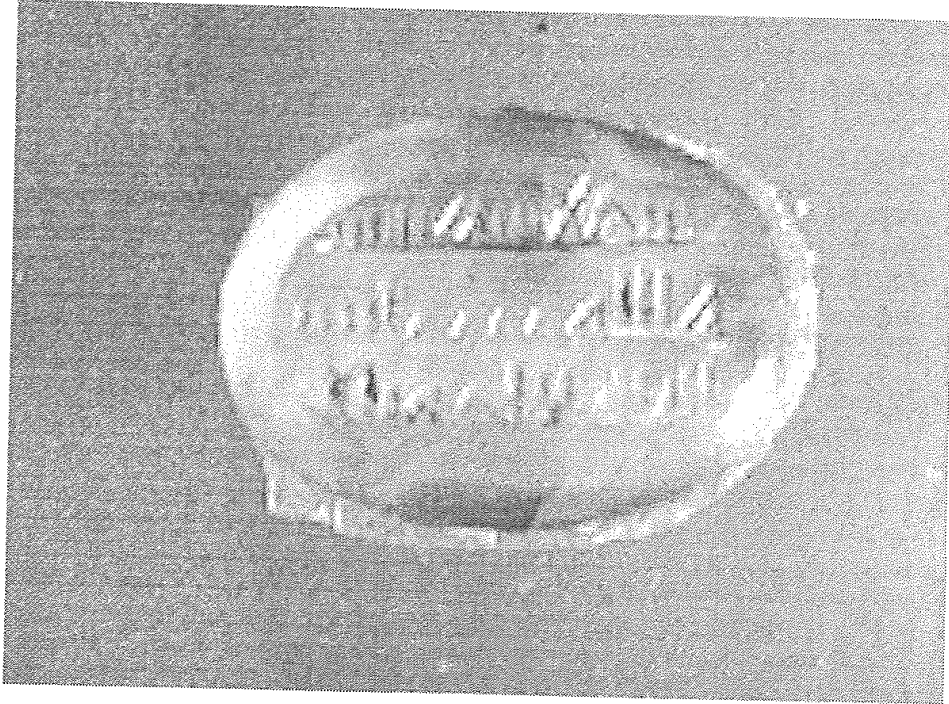


Res.8- Bronz Haç.

Glgn Kroęlu

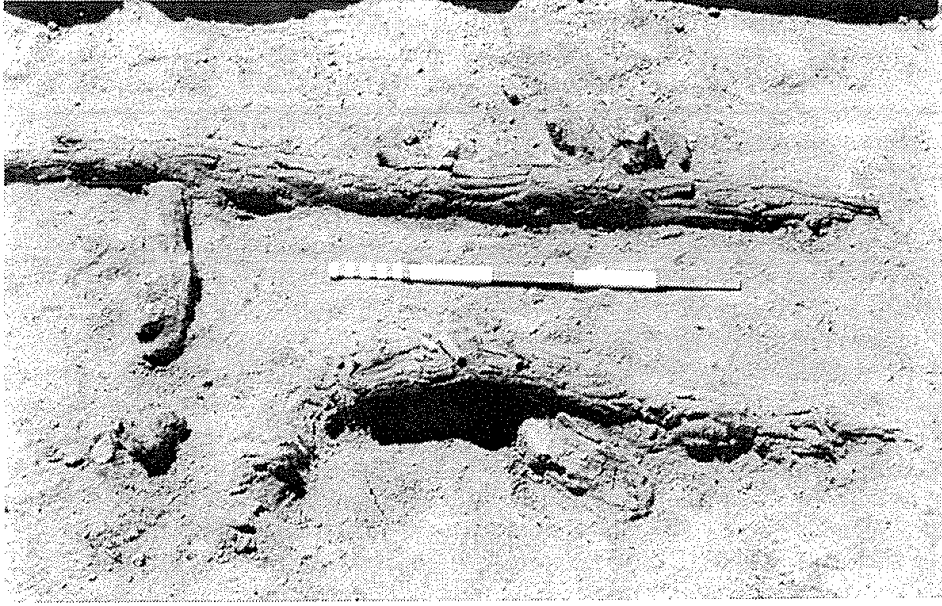


Res.9- Kurşun mhr (arka yz).

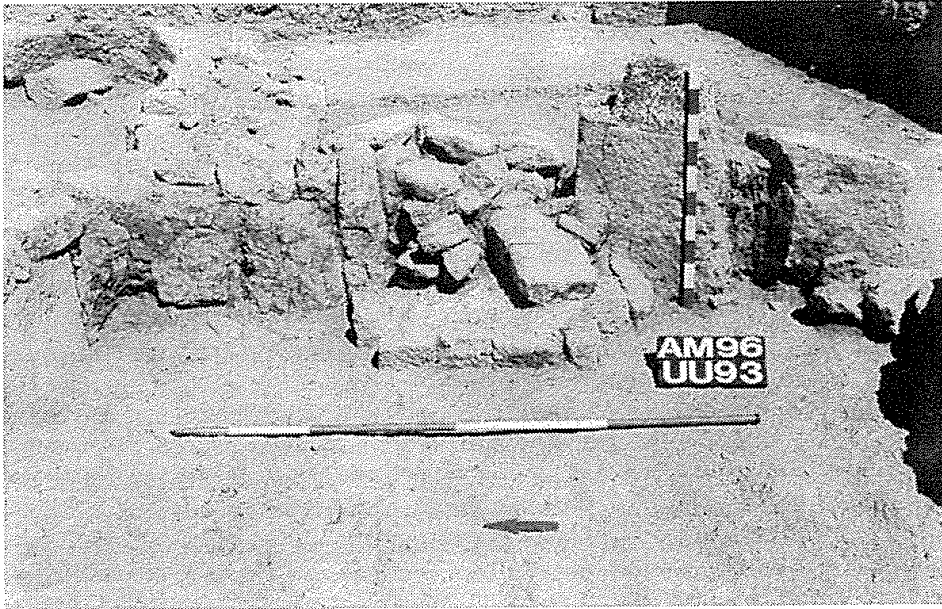


Res.10- Akik yzk kaşı.

C.S. LİGTFOOT

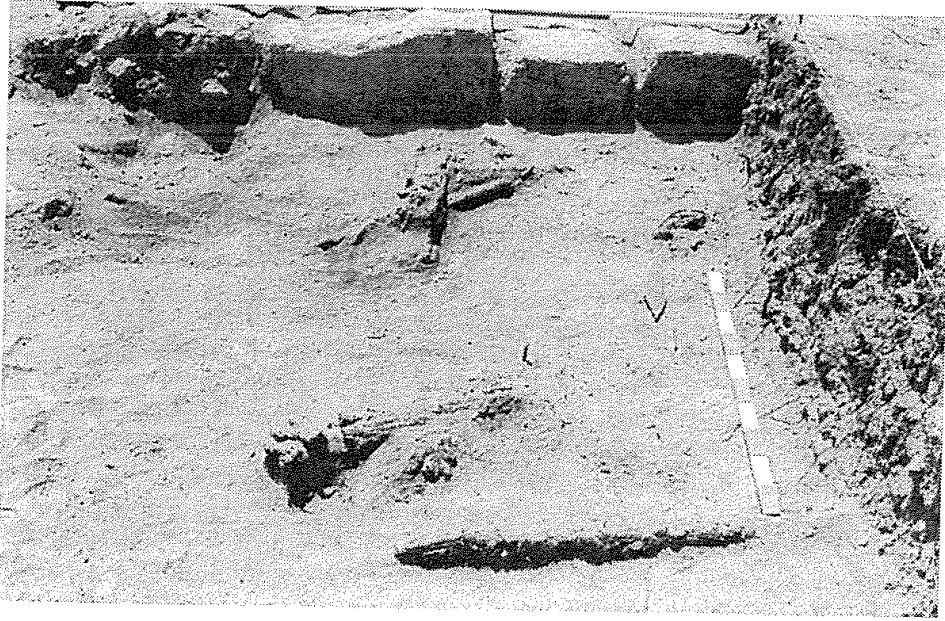


Res.1- Yukarı Şehir, UU açmasında bulunan kısmen yanmış kiriş parçaları
(Neg. AM96/05/05).

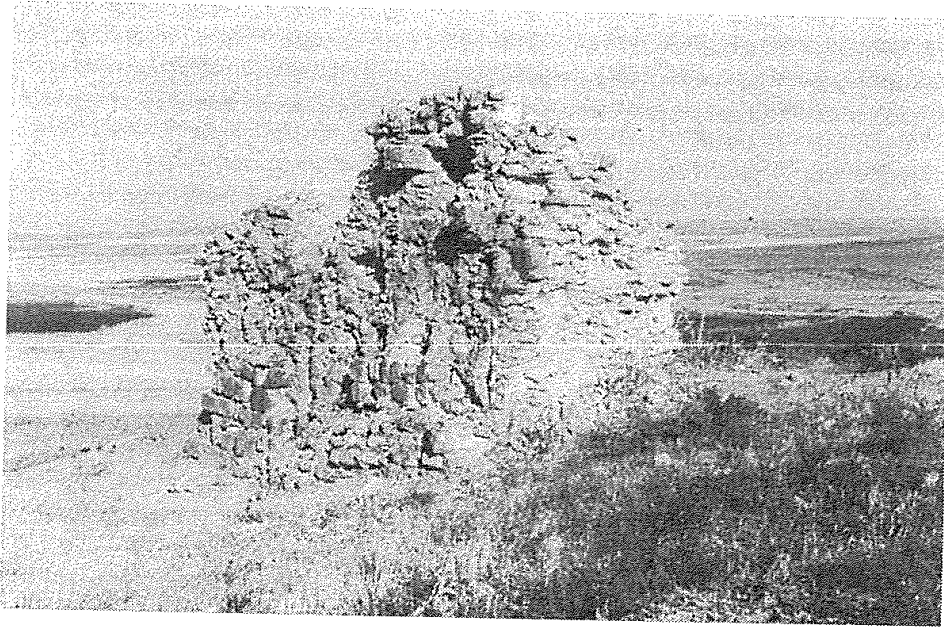


Res.2- Yukarı Şehir, UU açmasında bulunan şömine (Neg. AM96/05/33).

C.S. Lightfoot



Res.3- Yukarı Şehir, TT açmasındaki oda (Neg. AM94/03/34A).

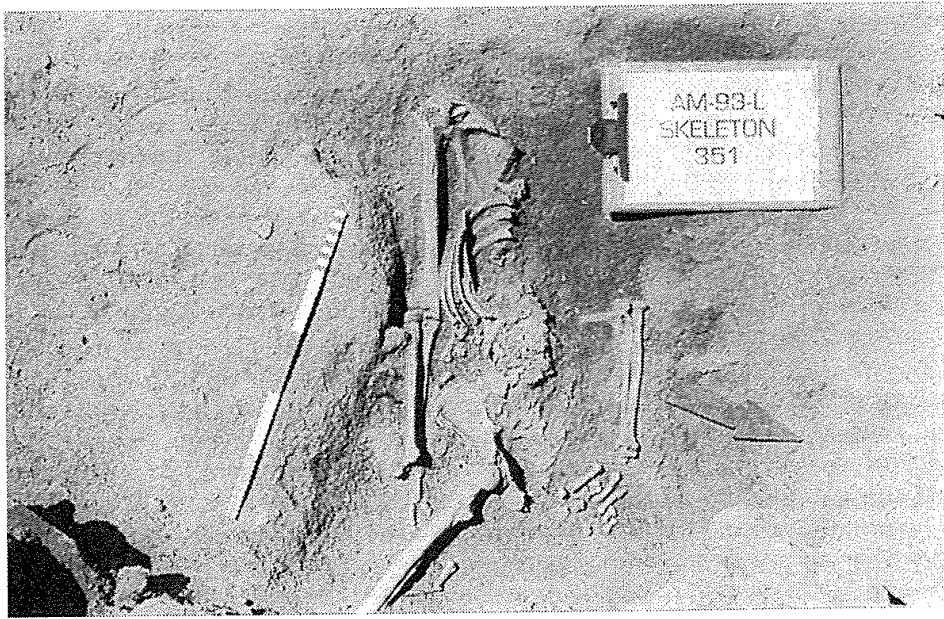


Res.4- Selçuklu sur kalıntısı (Neg. AM93/04/25A).

Resimler



Res.5- Selçuklu sur kalıntısı ve ST Açması, genel bir görünüş (Neg. AM93/03/07A).



Res.6- L Açması, Skeleton 351 in situ (Neg. AM93/01/27A).

C.S. Lightfoot



Res.7- Aşağı Şehir Kilisesi, güney nefte bulunan bir yalak (Neg. AM96/06/19A).

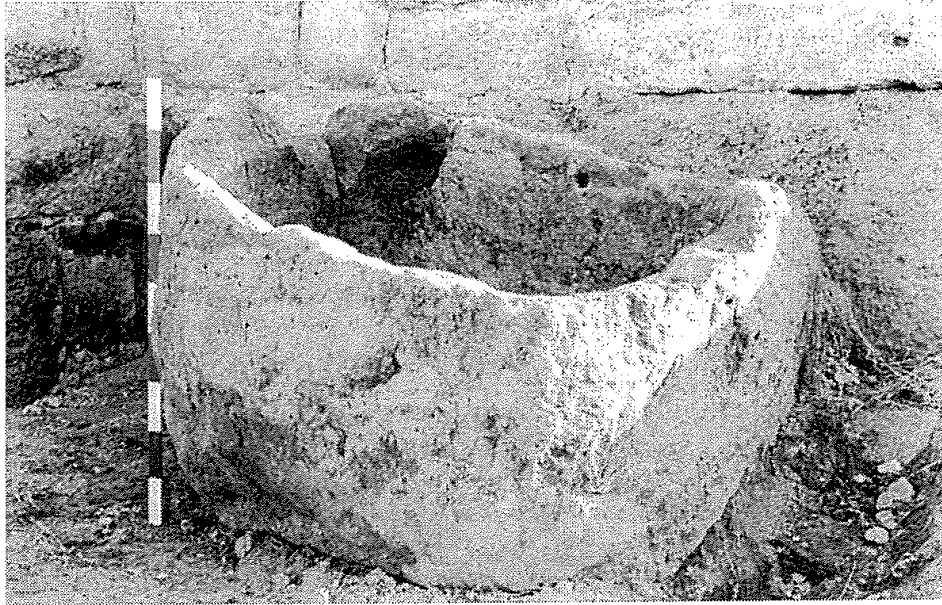


Res.8- Aşağı Şehir Kilisesi, güney nefin orta ve batı kısımları arasında geç döneme ait bir duvar kalıntısı (Neg. AM96/07/06).

Resimler



Res.9- Aşağı Şehir Kilisesi, kuzey nefin zemini (Neg. AM95/11/11A).

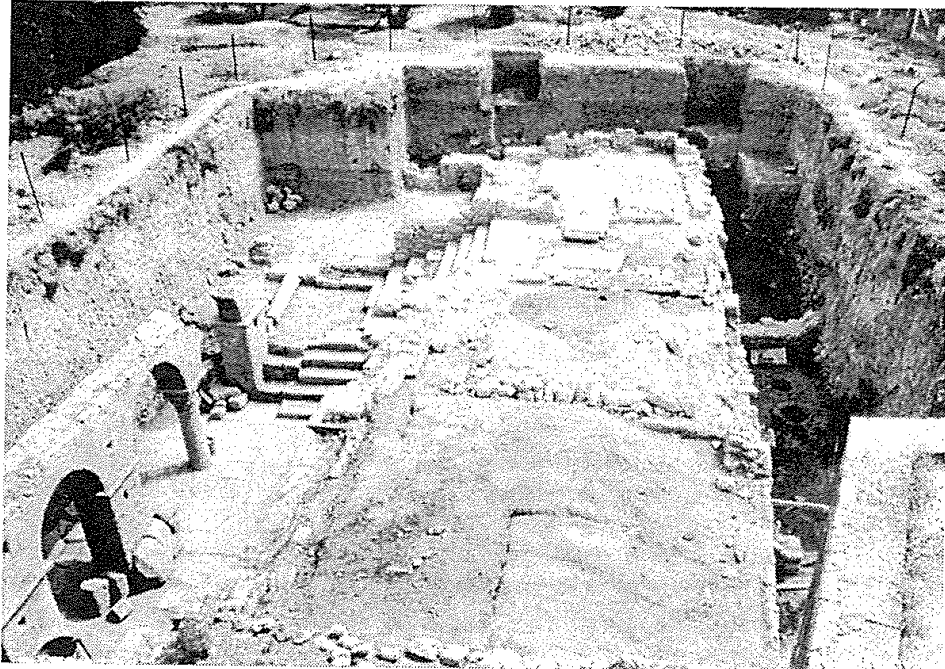


Res.10- Aşağı Şehir Kilisesi, büyük tuf bir su deposu (Neg. AM94/03/10A).

YILDIZ ÖTÜKEN



Res.1- Demre'deki IX. Konstantin ve Zoe kitabesi.



Res.2- Kuzeydoğu ek yapılar.

Resimler

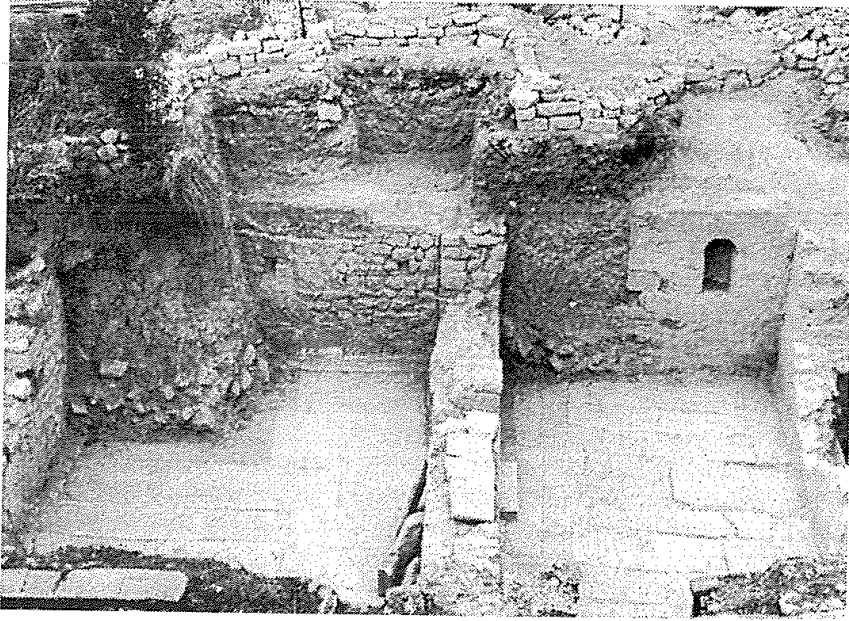


Res.3- Kiliseyi kuzeyden kuşatan
arkad.

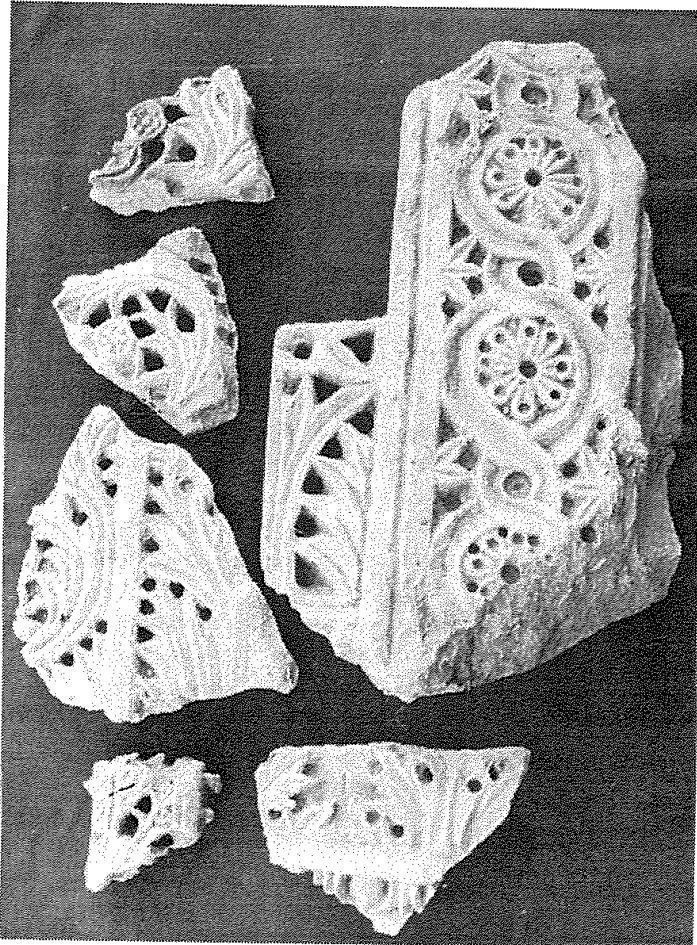


Res.4- Kubbeli yapı, içten kuzeye bakış.

Yıldız Ötüken



Res.5- Kilisenin kuzeyindeki iki katlı yapı.

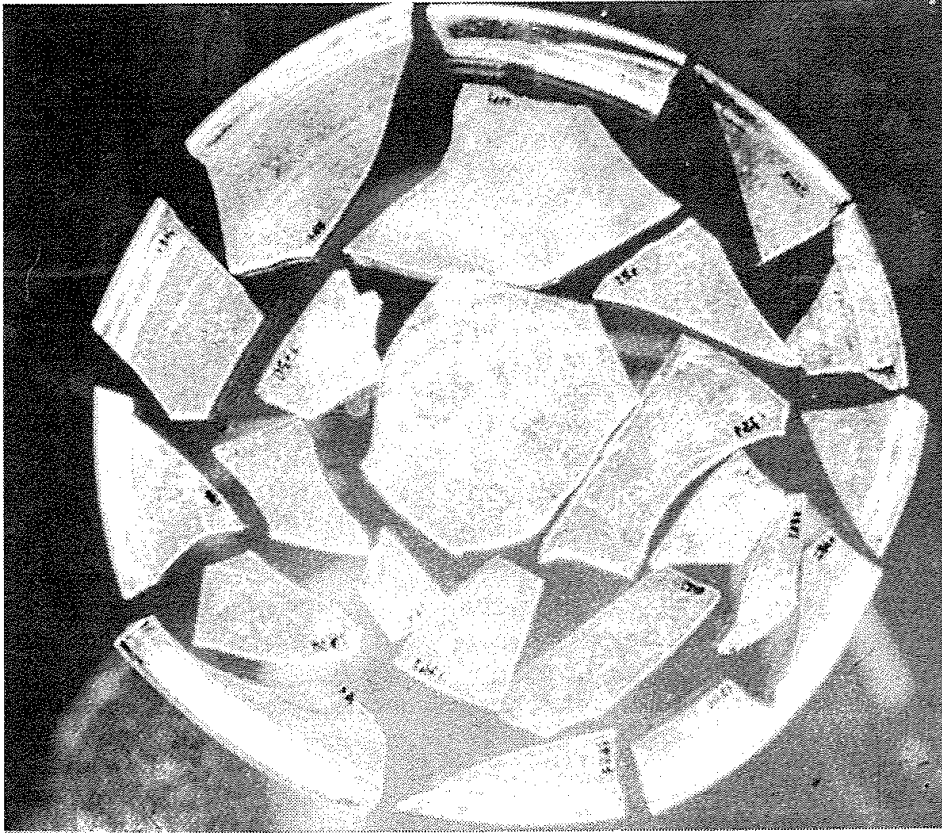


Res.6- Ajur tekniğinde paye ve levhalar.

Resimler

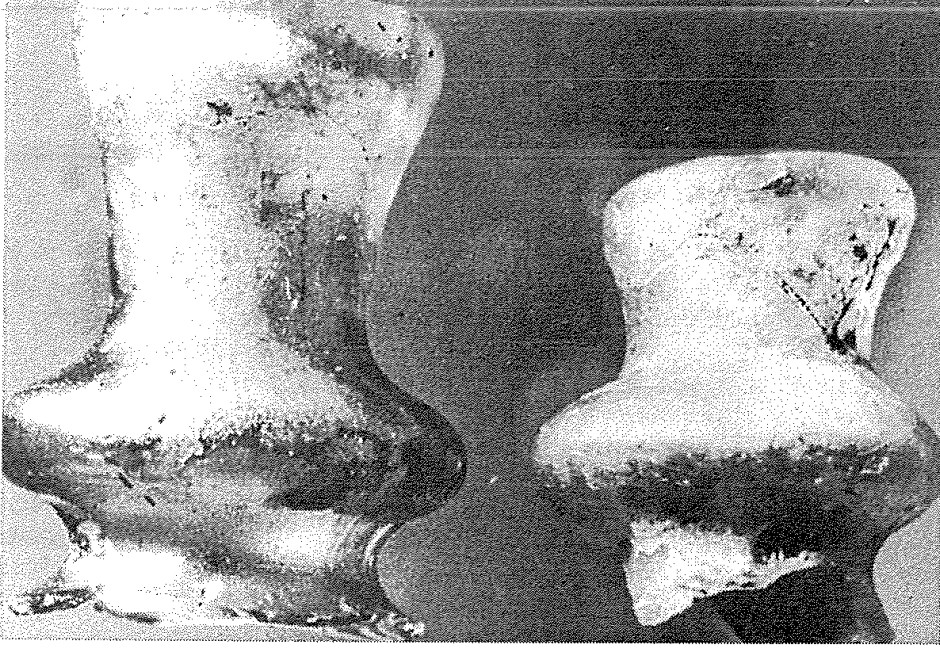


Res.7- Templon arşitravı.

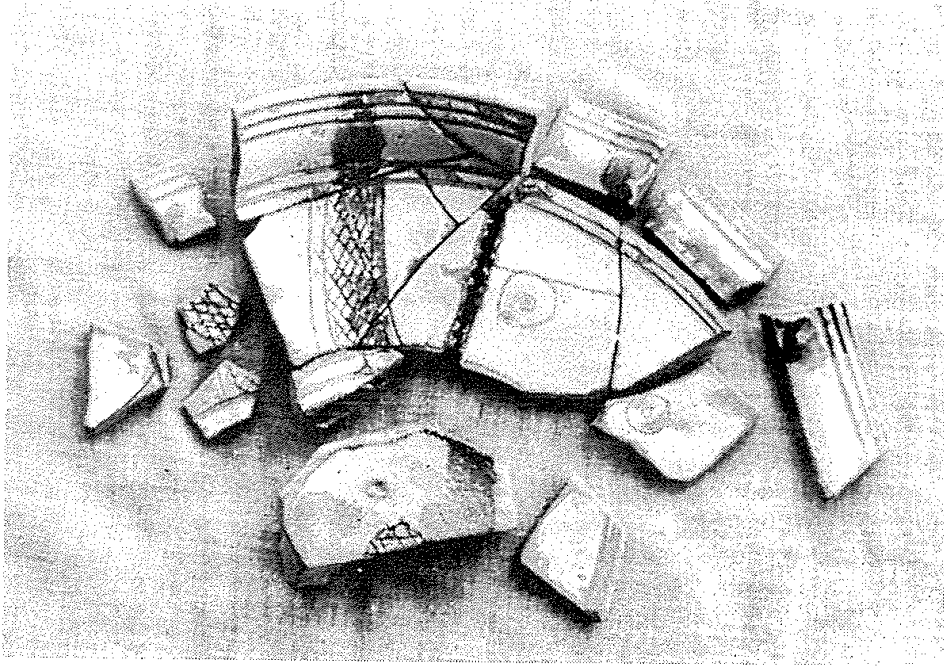


Res.8- Daire biçimli, ortası düz pencere camı.

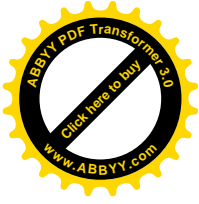
Yıldız Ötüken



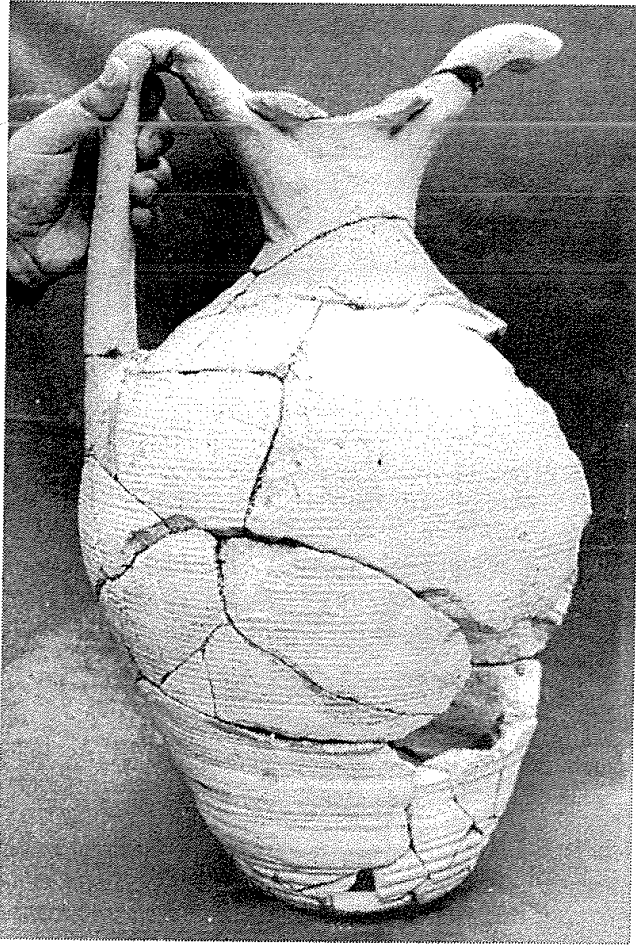
Res.9- Boğumlu şişe boyunları.



Res.10- Sgraffito tekniğinde sırlı kase.



Resimler



Res.11- Amphora.

SACİT PEKAK

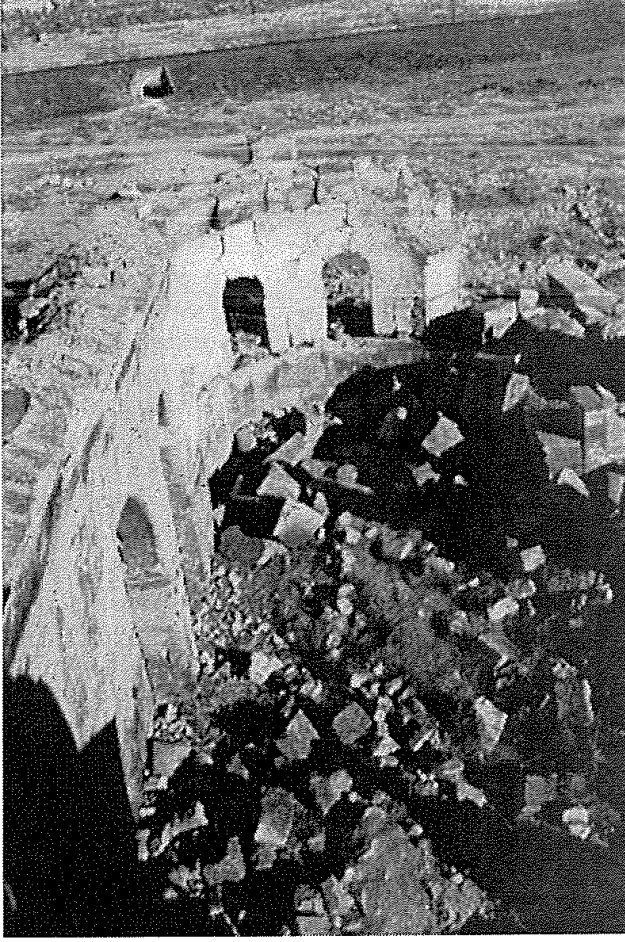


Res.1- Kuzeydoğudan genel görünüm.

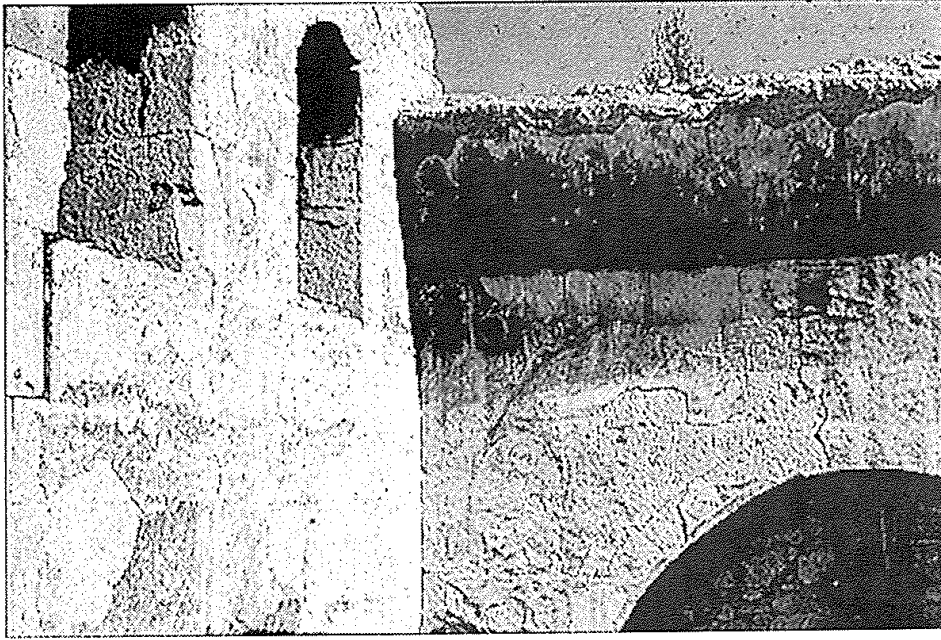


Res.2- Orta nef, batıya bakış.

Resimler

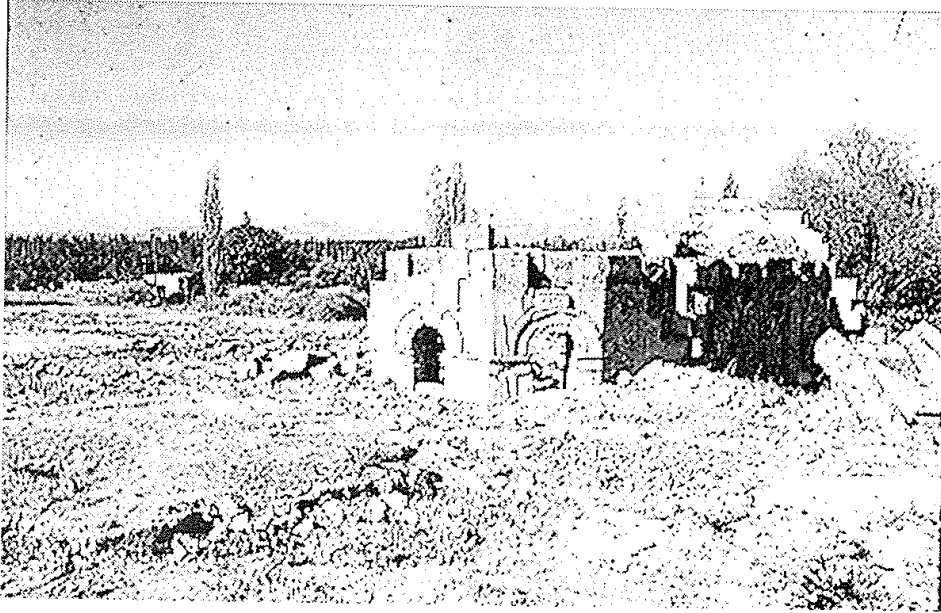


Res.3- Orta nef, doğuya bakış.

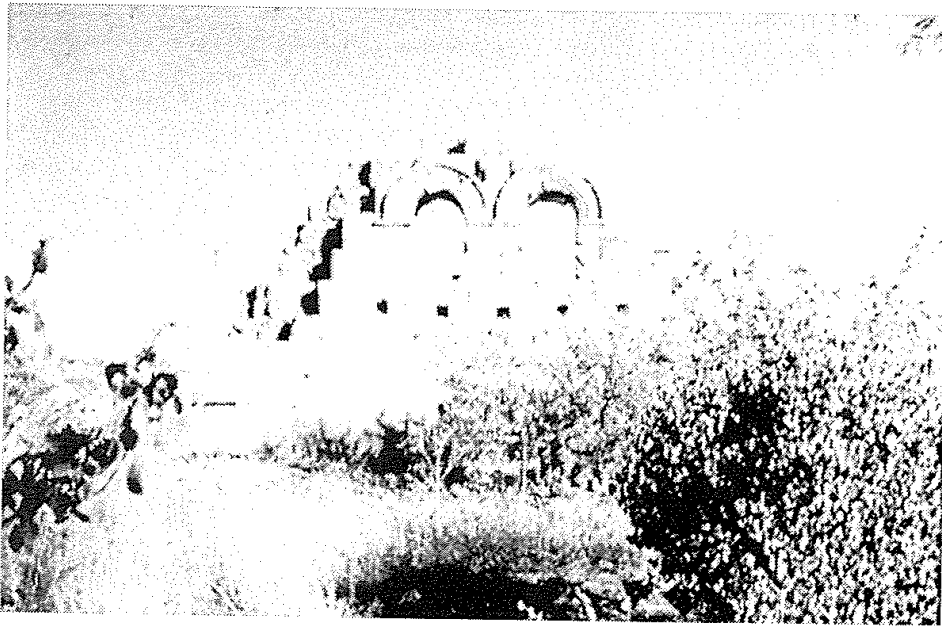


Res.4- Orta nef, kuzey duvar, batı köşe.

Sacit Pekak

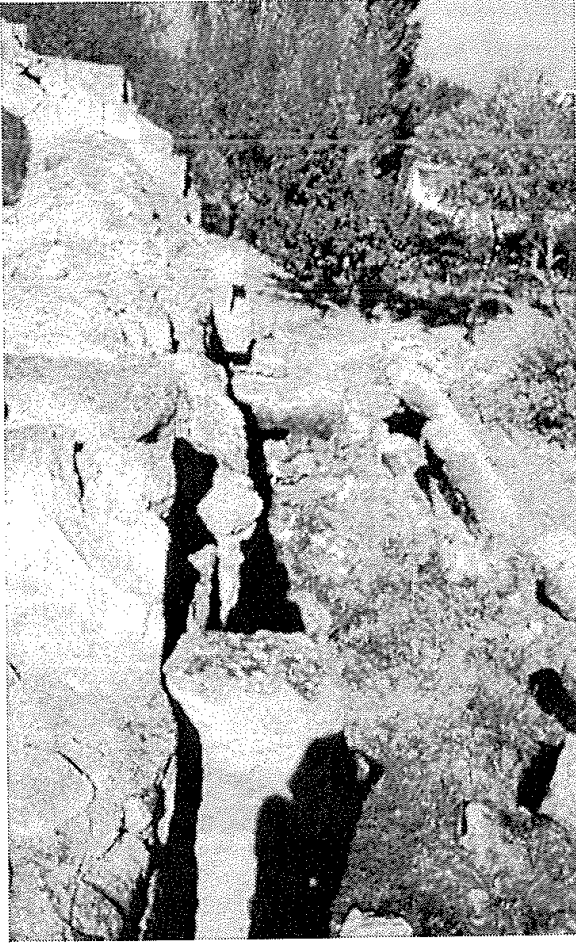


Res.5- Doğu cephe.

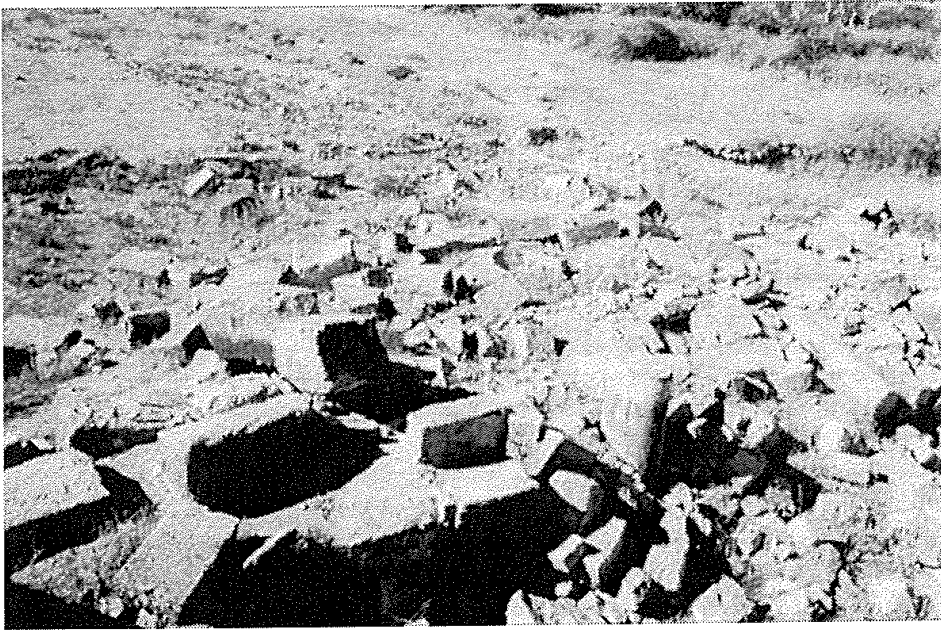


Res.6- Batı cephe.

Resimler



Res.7- Kuzey nef, batıya bakış.

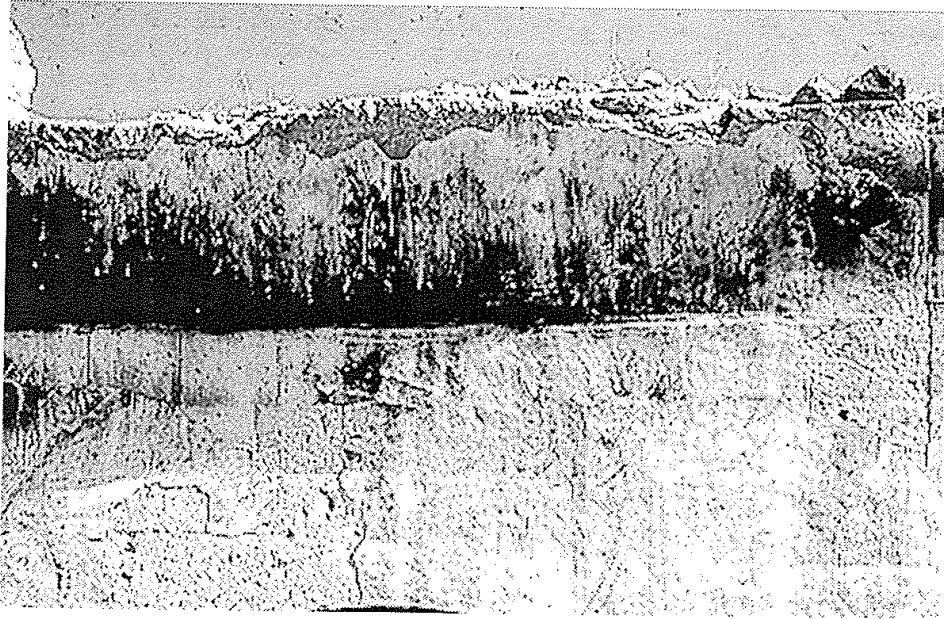


Res.8- Güney nef, doğudan.

Sacit Pekak



Res.9- Apsis penceresi (ayrıntı).



Res.10- Kuzey tonoz, batı köşe fresko.

Resimler

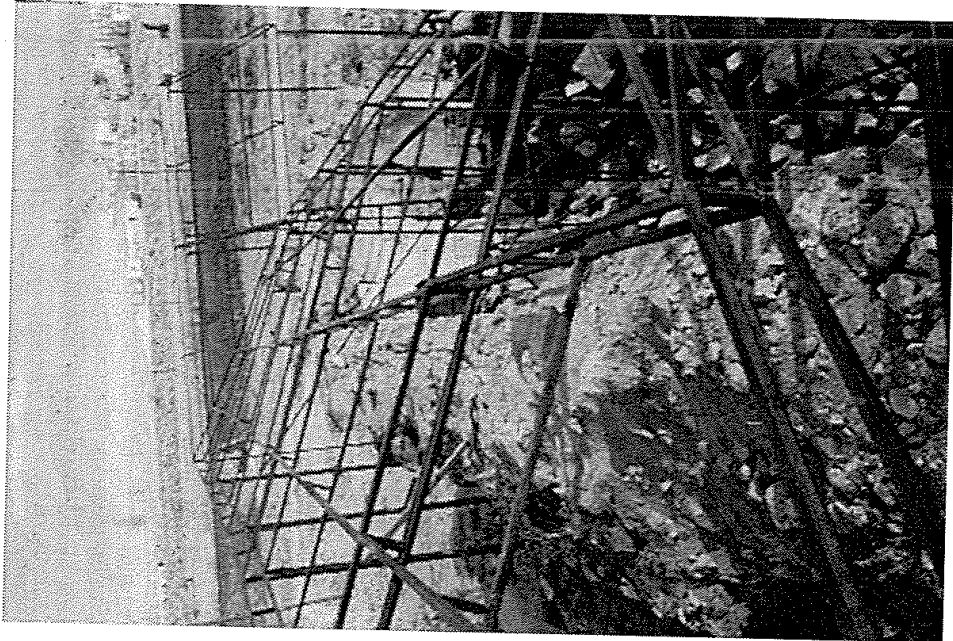


Res.11- Naos, batı duvar imparator freskosu.

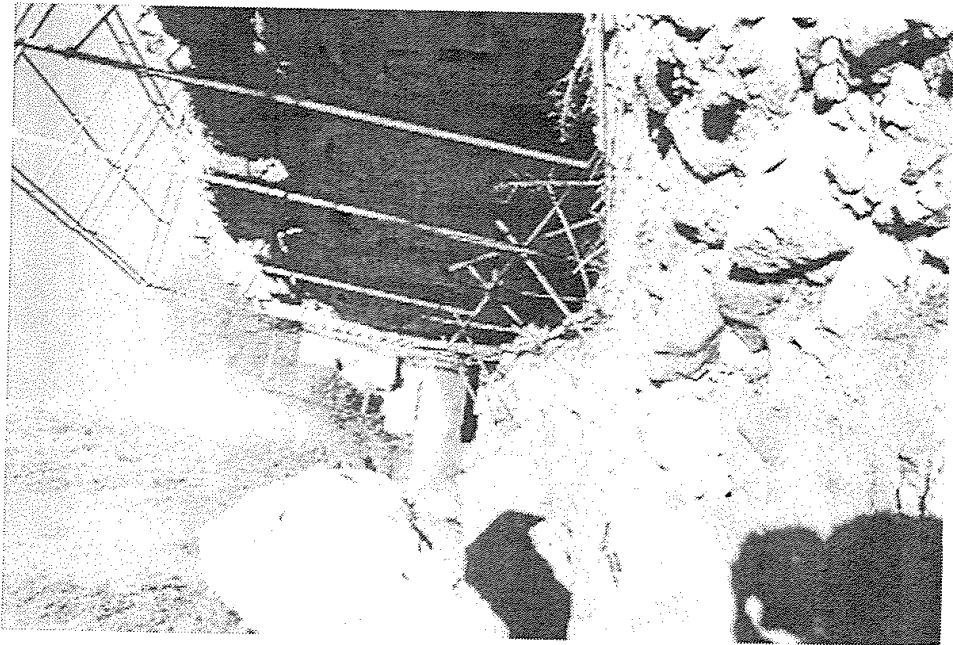


Res.12- Profillerin yerleştirilmesi.

Sacit Pekak



Res.14- Profil iskelet.



Res.13- Profil ayaklar.

Resimler

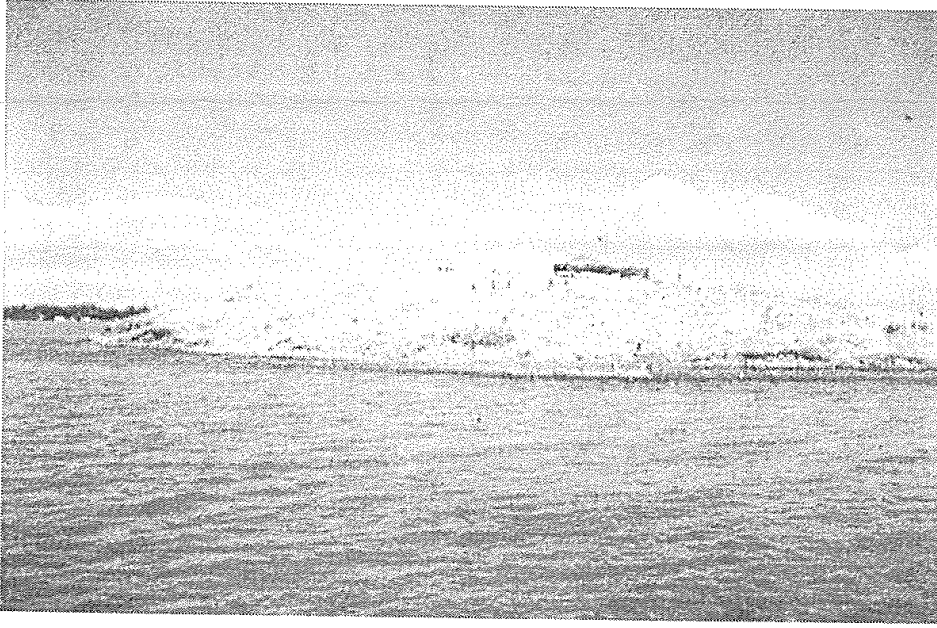


Res.15- Profil iskelete kaplanan galvaniz, oluklu saçlar.



Res.16- İhata duvarı.

ABDÜSSELÂM ULUÇAM

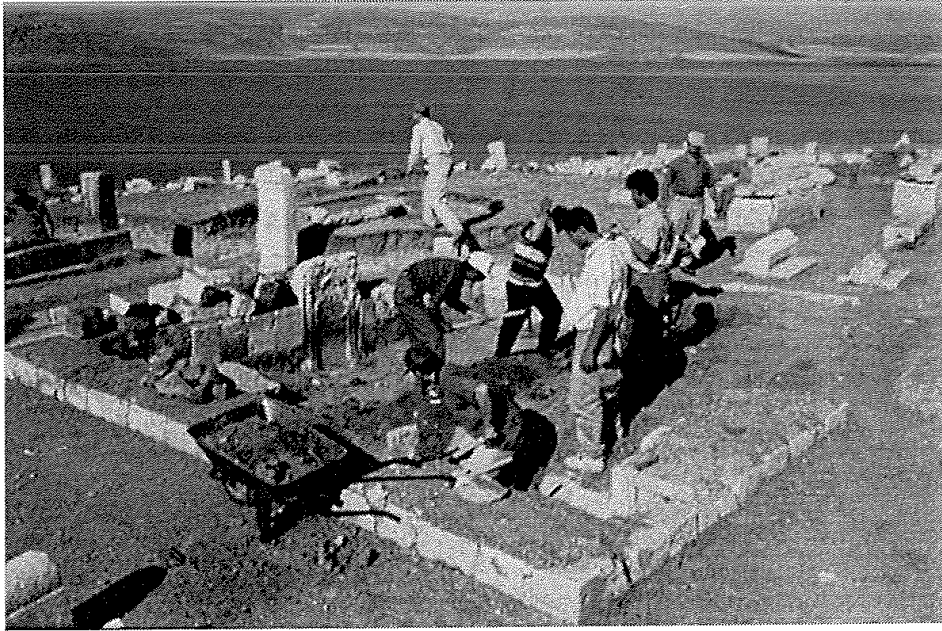


Res.1- Çelebibağı Mezarlığı'nın genel görünüşü.



Res.2- Kazı alanına ulaşım.

Resimler

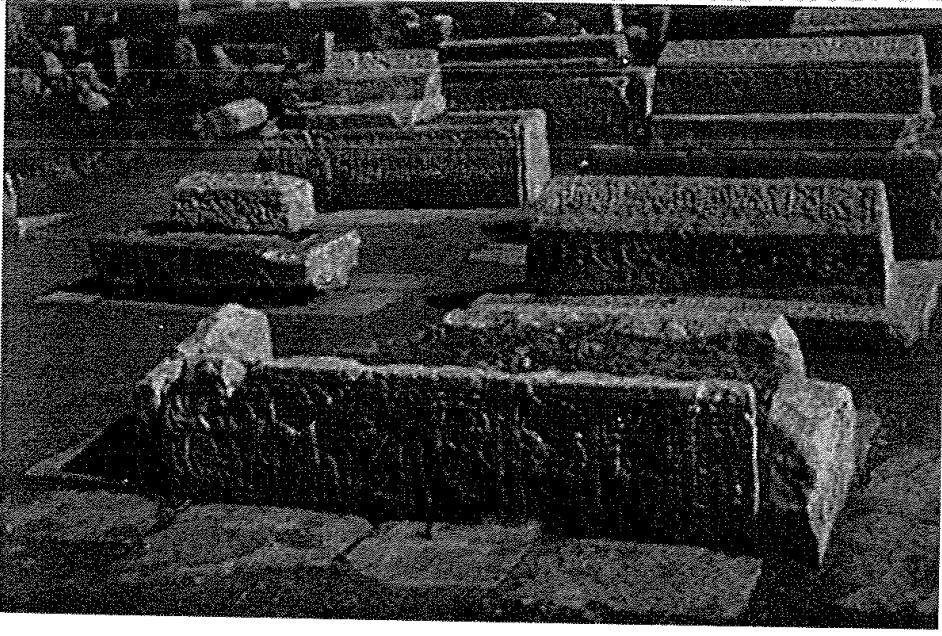


Res.3- Kuzey Mezar Anıtı'nda kazı çalışmaları.



Res.4- Selçuklu Mezarlığı'nda restorasyon çalışmaları.

Abdüselâm Uluçam



Res.5- Kazı ve restorasyondan sonra Selçuklu Mezarlığı.



Res.6- Mezarlıktan başka bir görünüş.

Resimler



Res.7- Karakoyunlu mezarları.



Res.8- Tuğla mezar.

Abdüsselâm Uluçam

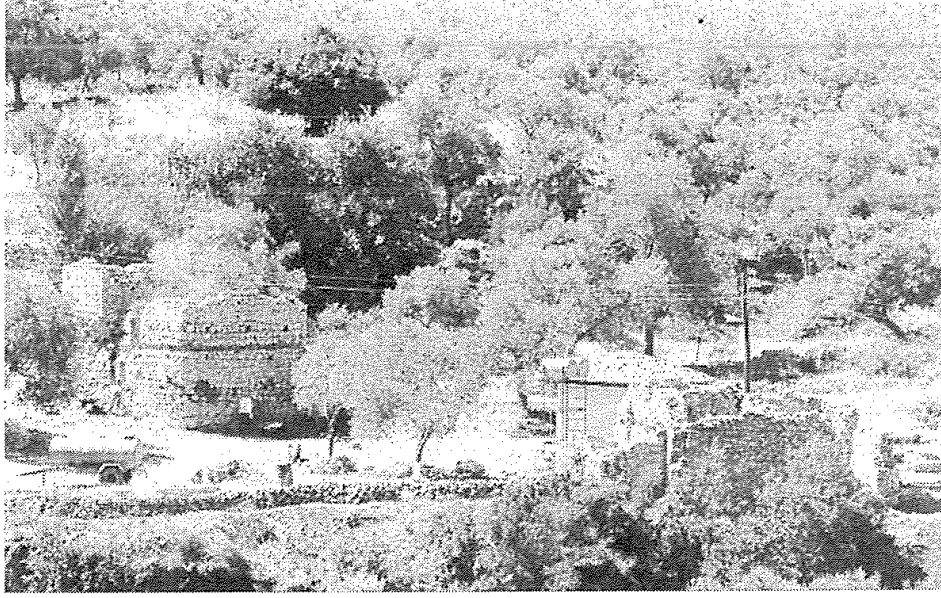


Res.9- Kazı ve sondaj çalışmaları.



Res.10- Mezarlığın batısındaki kazı alanının genel görünüşü.

RAHMI HÜSEYİN ÜNAL



Res.1- Beçin. Bey Konağı ve Bey Hamamı'nın kaleden görünüşü.

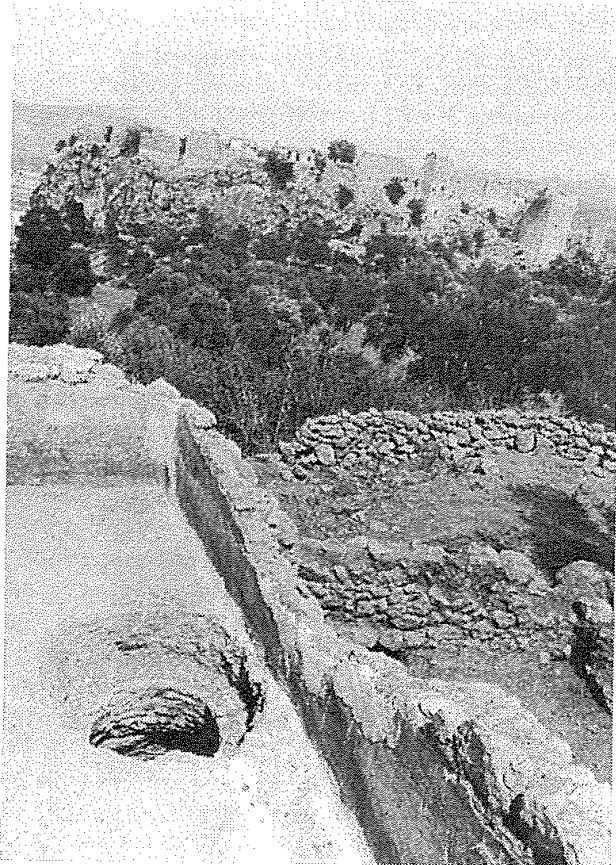


Res.2- Beçin. Bey Hamamı. Su deposunun güneydoğudan görünümü (Kazı öncesi).

Rahmi Hüseyin Ünal.

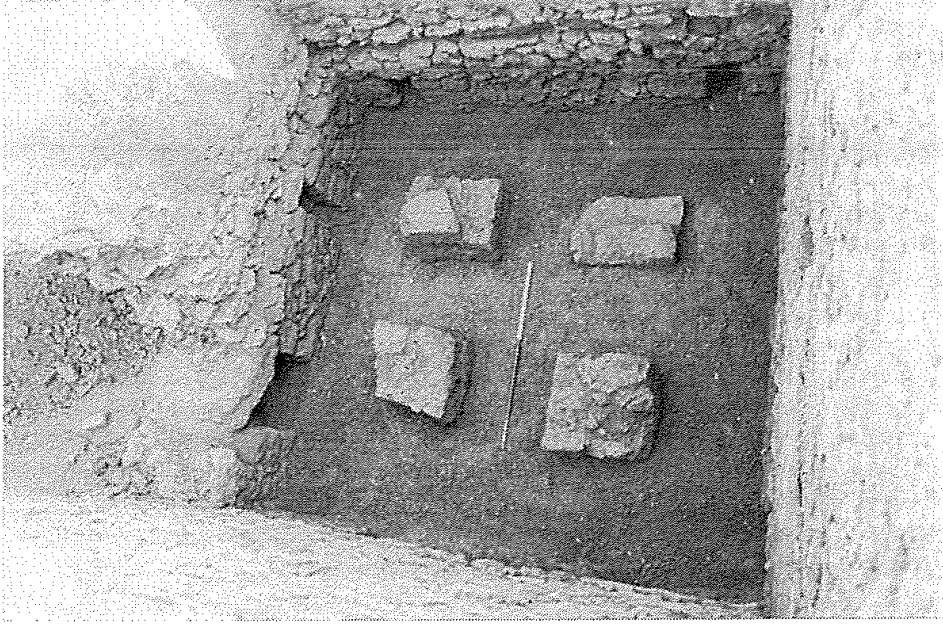


Res.3- Beçin. Bey Hamamı külhanı (Kazı sonrası).



Res.4- Beçin. Bey Hamamı, su deposu
(Kazı sonrası).

Resimler

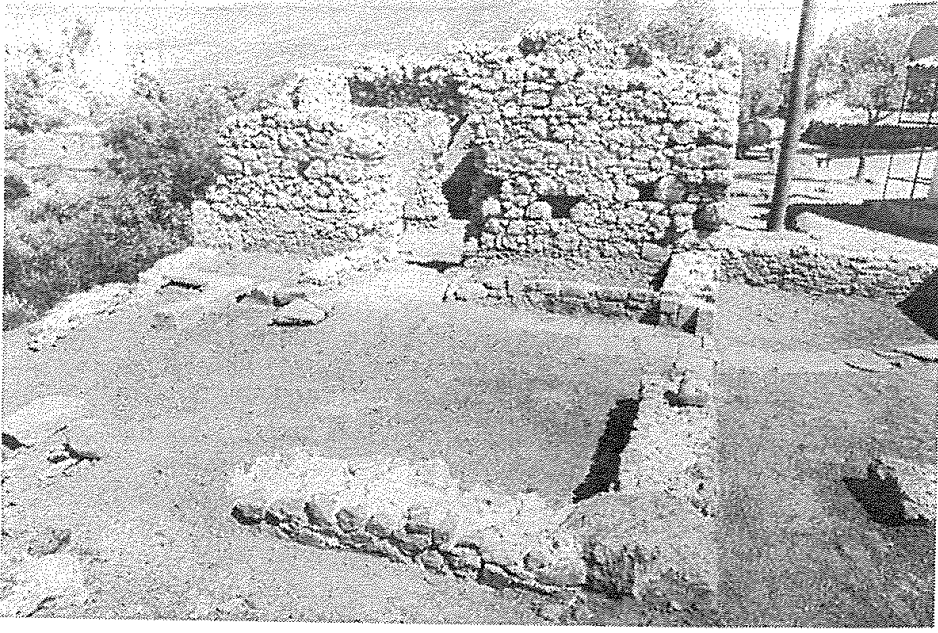


Res.5- Beçin, Bey Hamamı, kuzey halvet hücresinin cehennemliği.

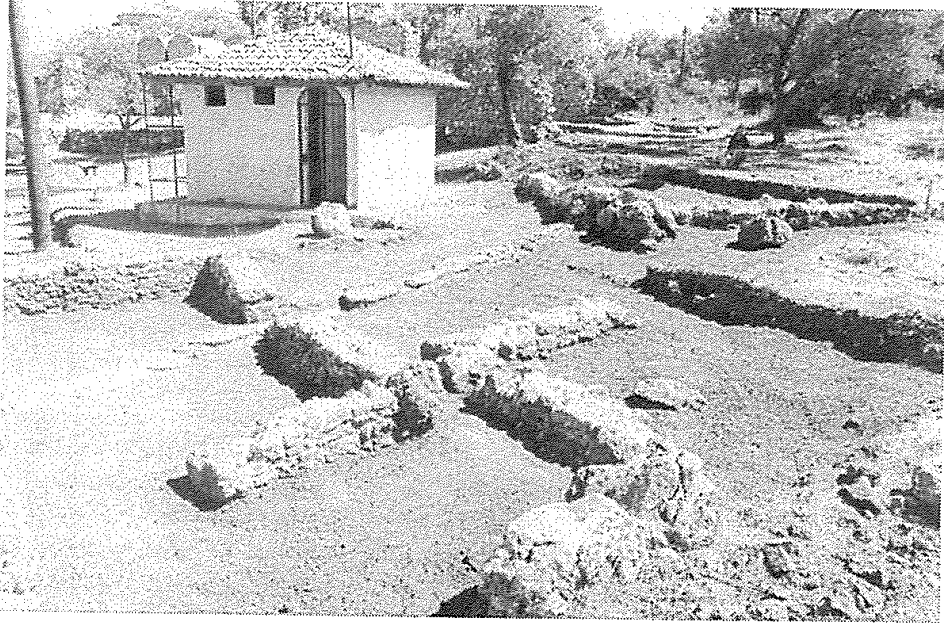


Res.6- Beçin, Bey Hamamı soyunmalığının kazı öncesi durumu.

Rahmi Hüseyin Ünal.



Res.7- Beçin. Bey Hamamı soyunmalığı kazı ve konservasyon sonrası.

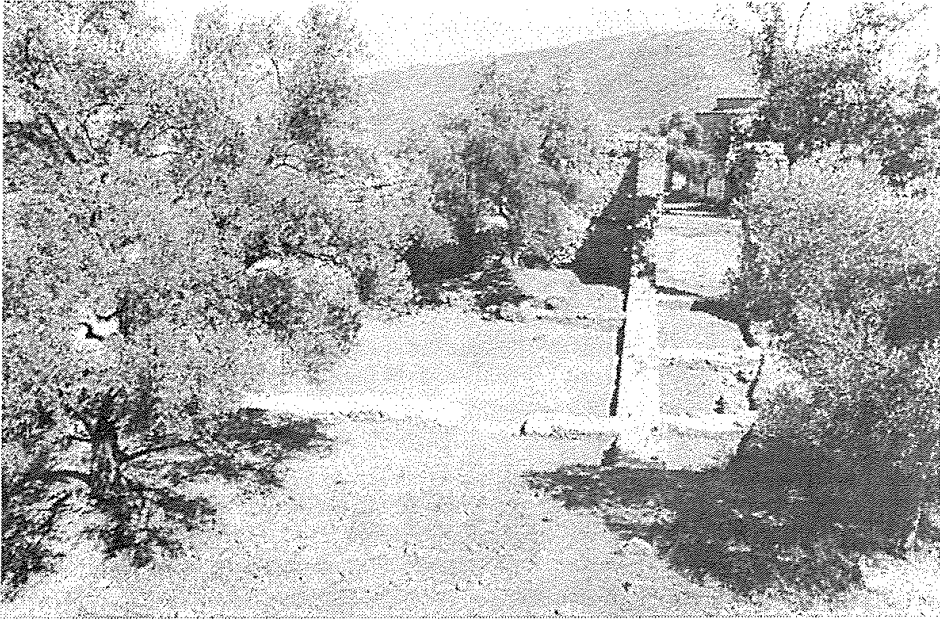


Res.8- Beçin. Bey Hamamı. Soyunmalık ön mekanı ve su kanalı. Arka planda yeni inşa edilen WC.

Resimler



Res.9- Beçin. Seramik fırını kalıntısı.



Res.10- Beçin. Bey Konağı'nın batıdan görünümü.

Rahmi Hüseyin Ünal.



Res.11- Beçin. Bey Konağı.
Tahıl ambarı.



Res.12- Beçin. Ahmet Gazi Medresesi bitişiğindeki çeşme.

Resimler

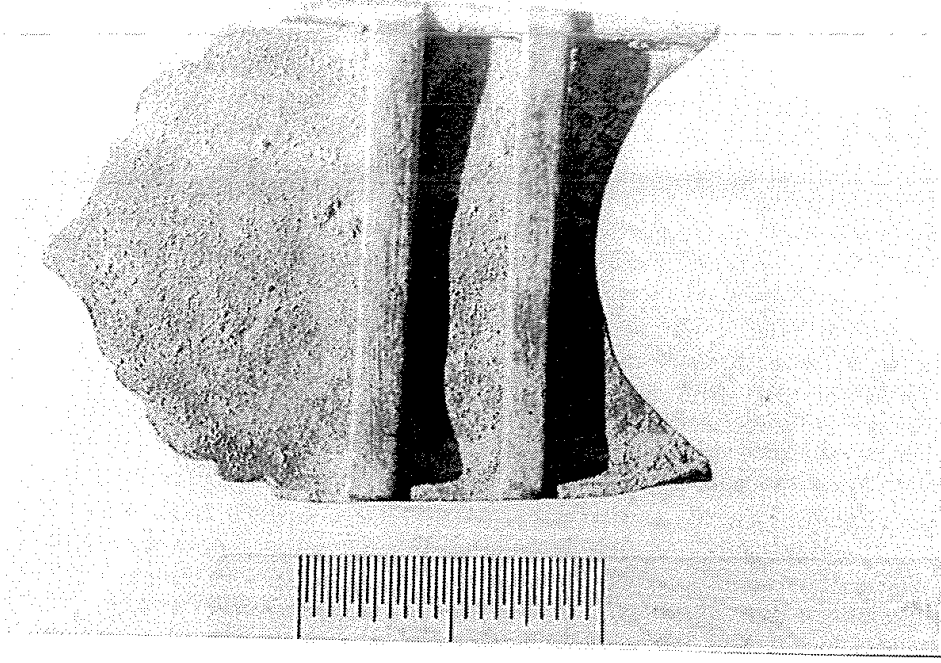


Res.13- Beçin Kazısı. Fatih Sultan Mehmet'e ait sikke (solda) ve XIV-XV. yüzyıla tarihlenen sikke.



Res.14- Beçin Kazısı. Okçu halkası.

Rahmi Hüseyin Ünal.

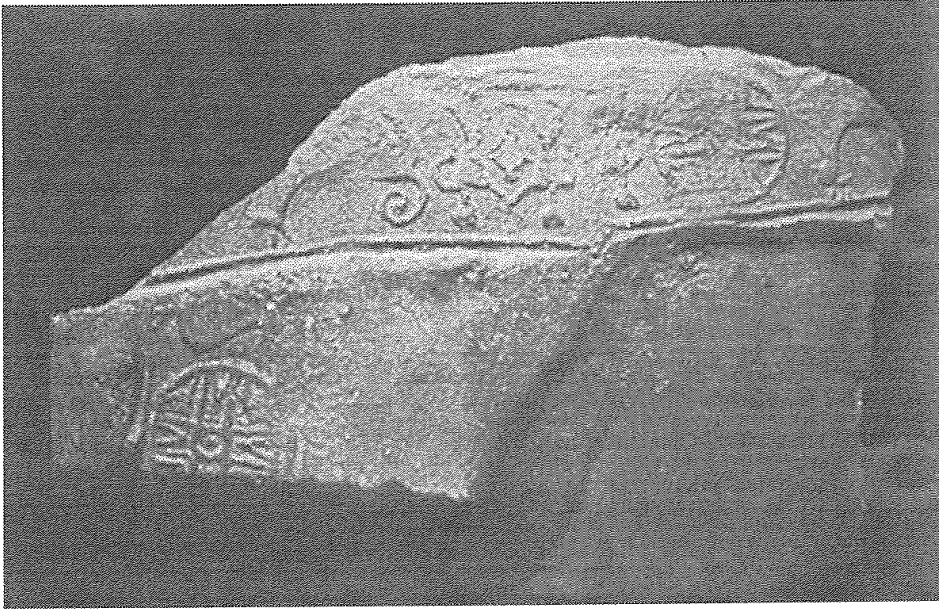


Res.15- Beçin Kazısı.Kemer tokası.

TURGAY YAZAR-TÜLİN DEĞİRMENCI



Res.1.



Res.2.

Turgay Yazar-Tülin Değirmenci



Res.3.



Res.4.

Resimler

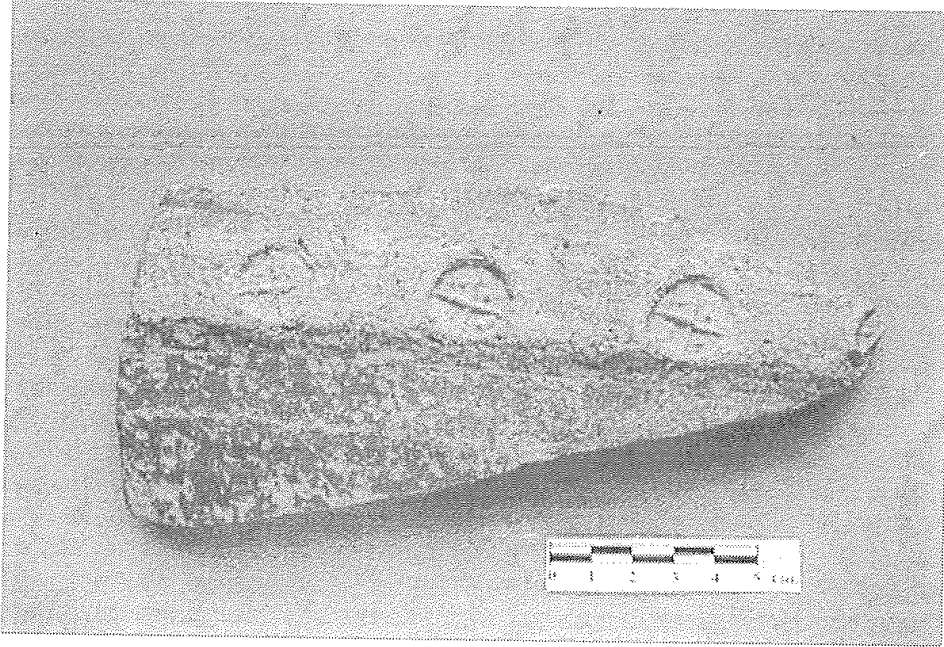


Res.5.

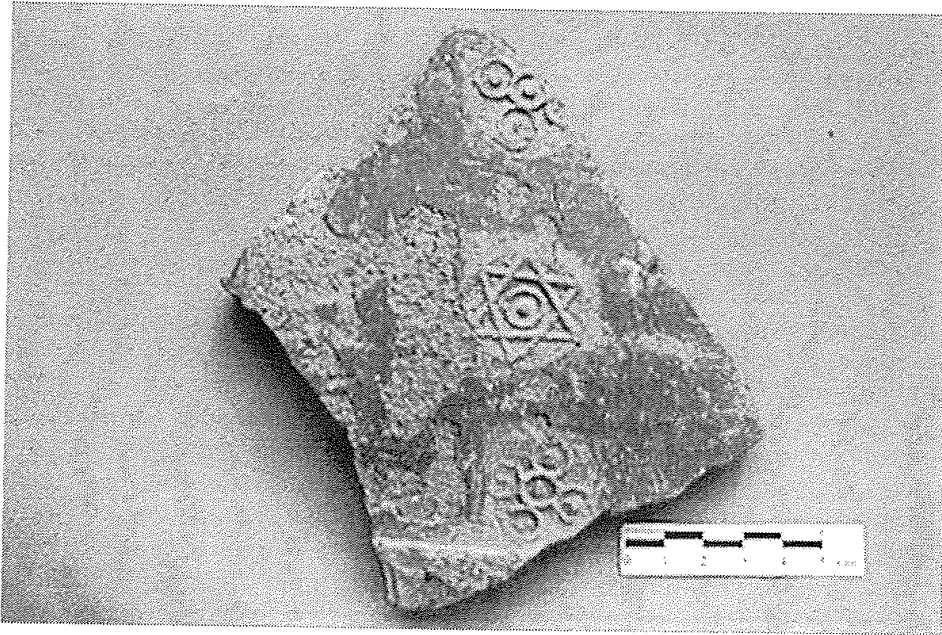


Res.6.

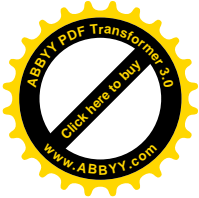
Turgay Yazar-Tülin Değirmenci



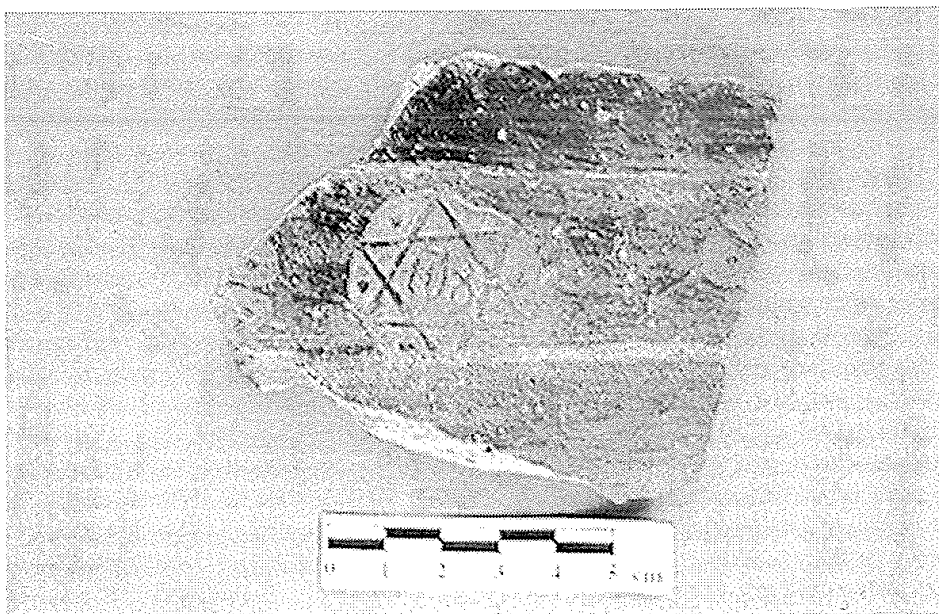
Res.7.



Res.8.



Resimler



Res.9.

