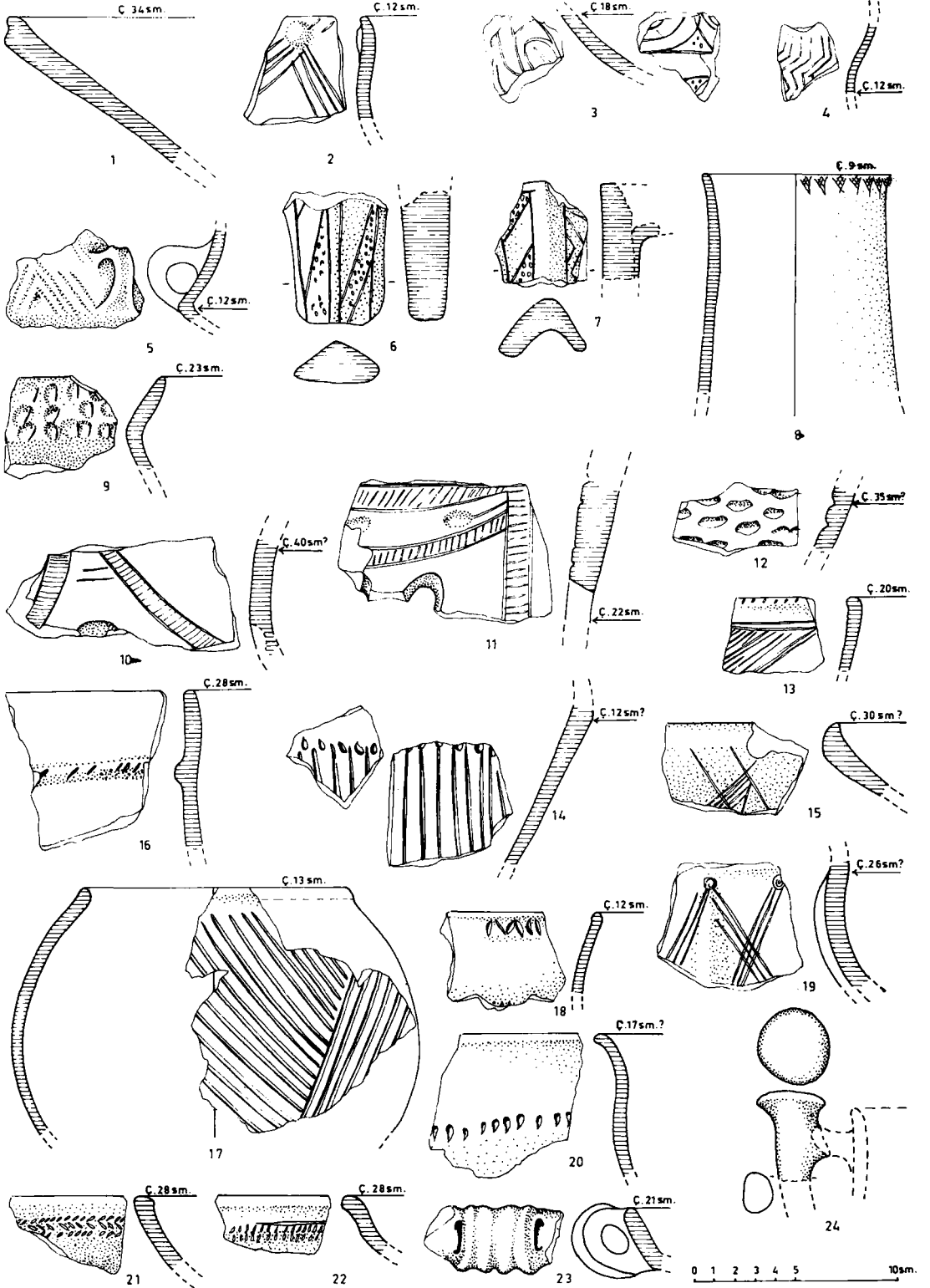
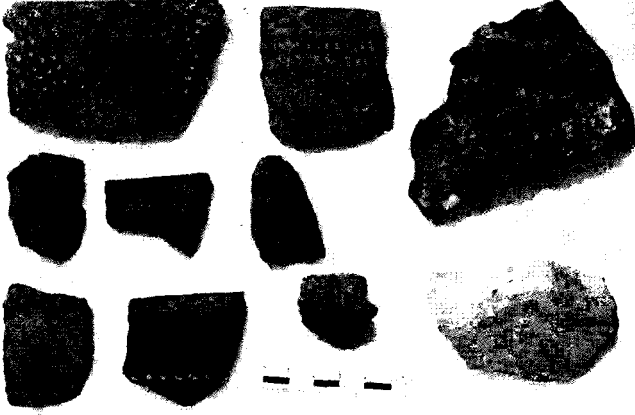


Res. 1: Trakya, barajlar ve bazı buluntu yerleri.

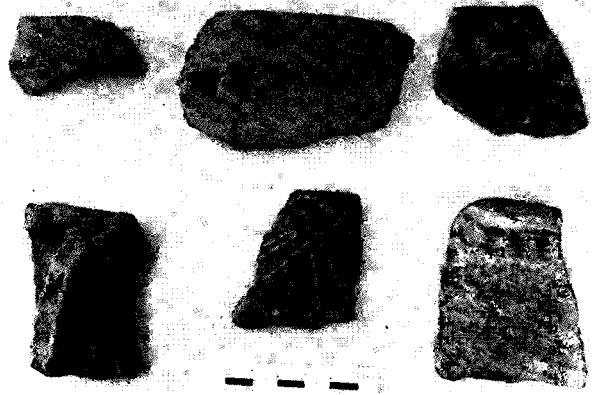


Res. 2: Çanak çömlek örnekleri; no. 1-9: Salhane; 10-15: Helvacı Şaban; 16: Pınardere; 17-18: Tilkiburnu; 19-20: Bulgar Kaynağı; 21-22: Şerefli Çiftlik; 23: Kanlıgeçit; 24: Altılık Mevkii.

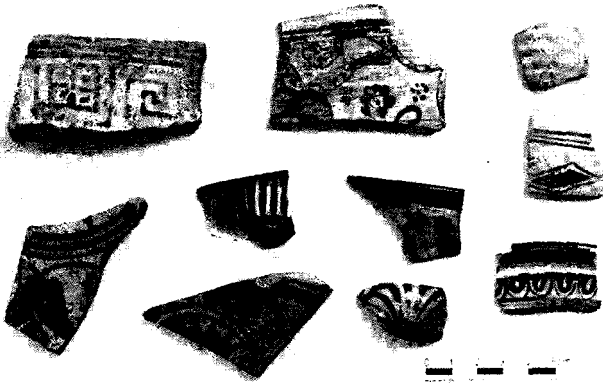
Levha XVII



Res. 3:
Toptepe, Selimpaşa,
Menekşe Çatağı'ndan
kıyı bölgesi
ITÇ çanak çömleği.



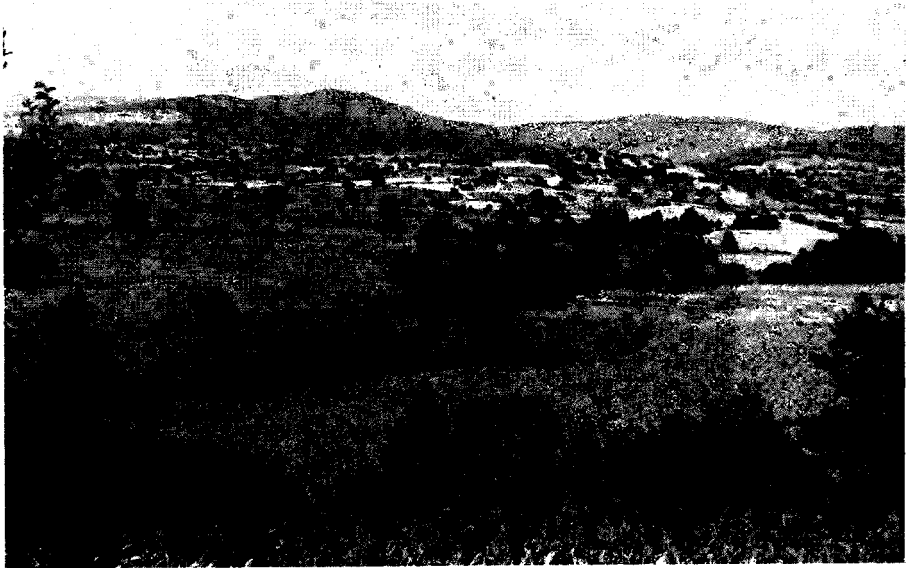
Res. 4:
Salhane, Tunç Çağ çanak çömleği.



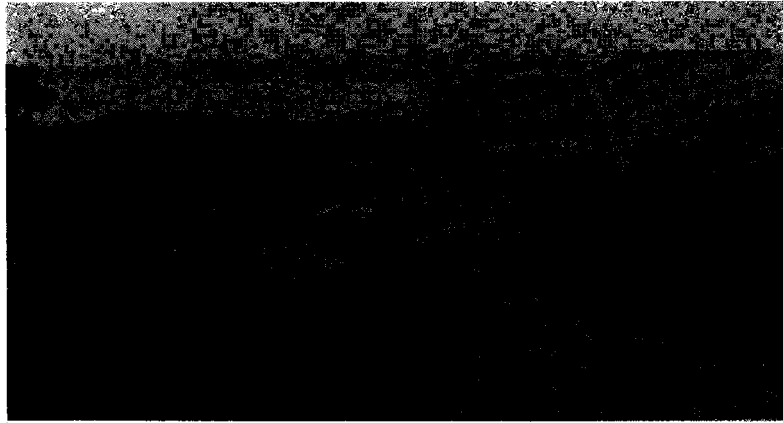
Res. 5:
Karaevlialtı, Toptepe,
Barbaros; Klasik çanak çömlek.



Res. 6:
Trakya'nın çalılık bitki örtüsü;
Alibeyköy barajı yakınında
Güzelce Kemer.



Res. 7: Istranca eşik bölgesinde bitki örtüsü; Sergen yakınında Karakaçan tümülüsünden.

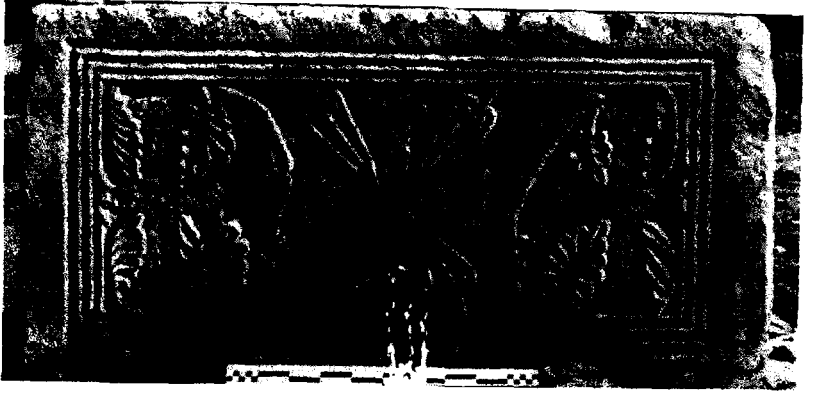


Res. 8: Gümüşdere; fosil kıyı kumullarında Paleolitik Çağ buluntu yeri.

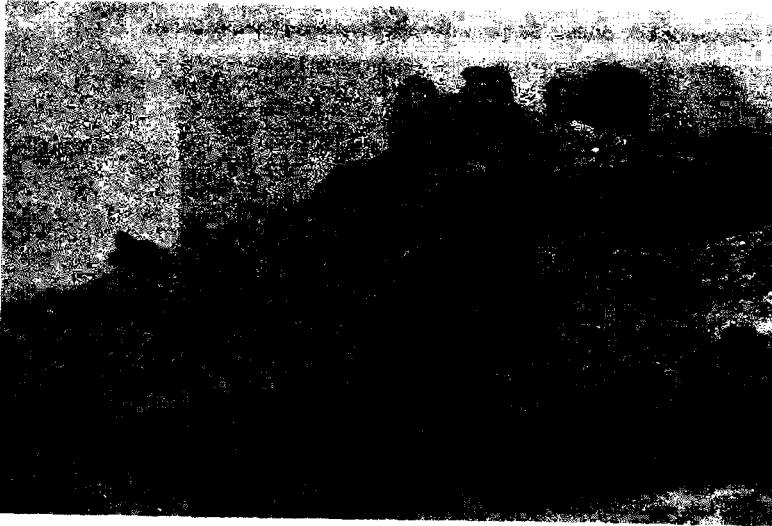
Levha XIX



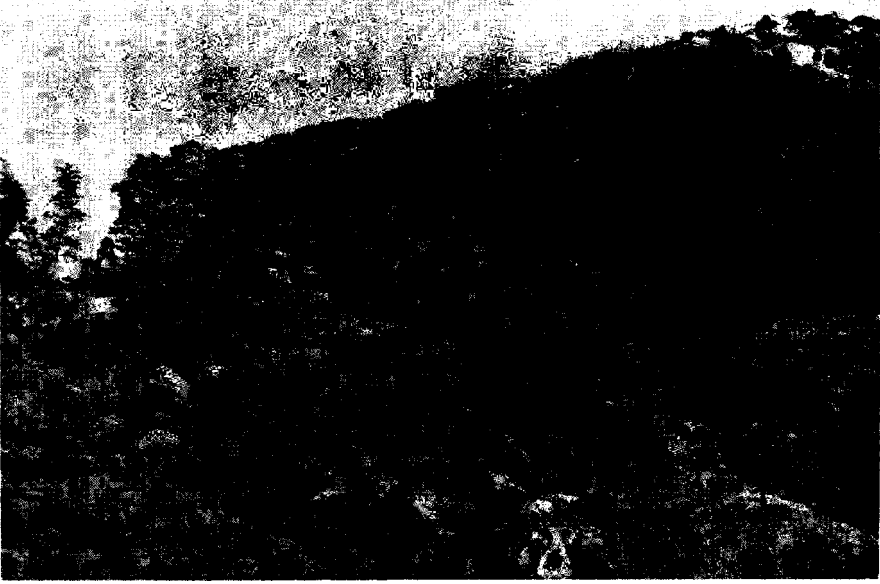
Res. 9:
Karaevlialtı, kesit.



Res. 10:
Germeyan Kale yakınında
Suvat Çeşme.



Res. 11:
Polos, iç kale
güneydoğudan.

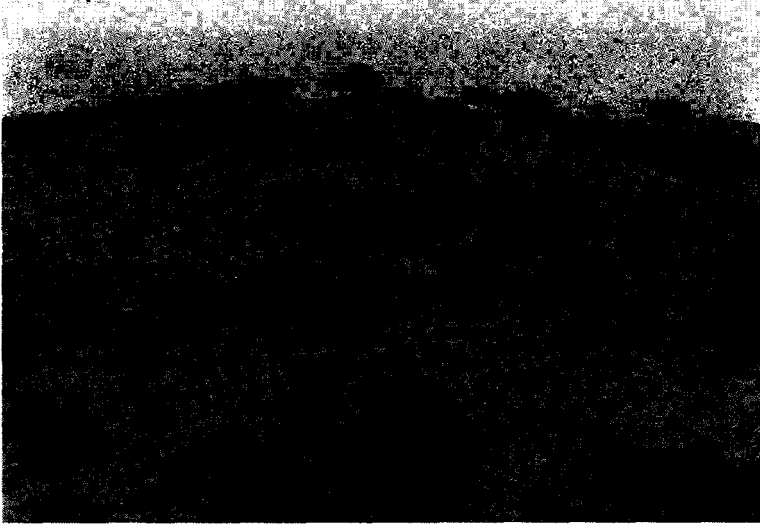


Res. 12: Adakale, giriş yapısı.



Res. 13: Adakale, doğu surları.

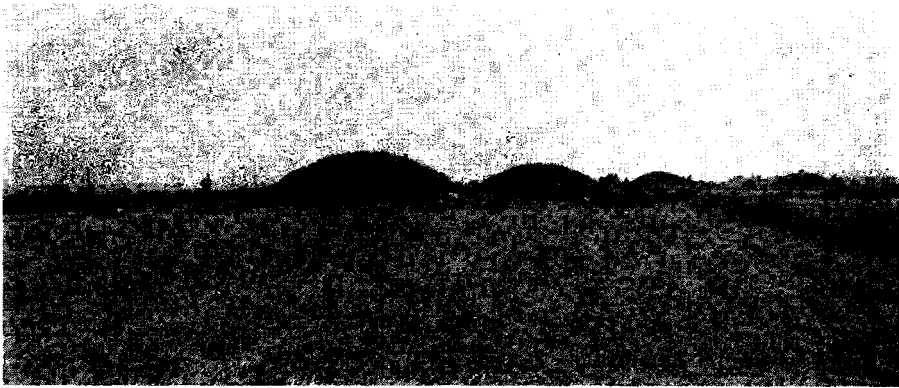
Levha XXI



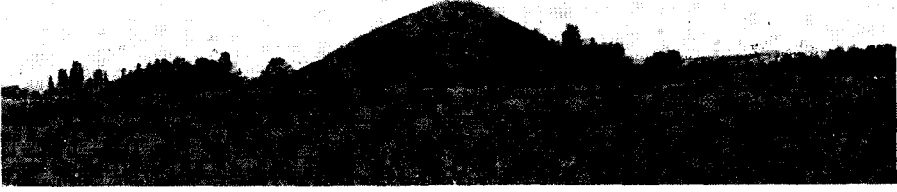
Res. 14: Koruköy yakınında Bekçitepe tümülüsü.



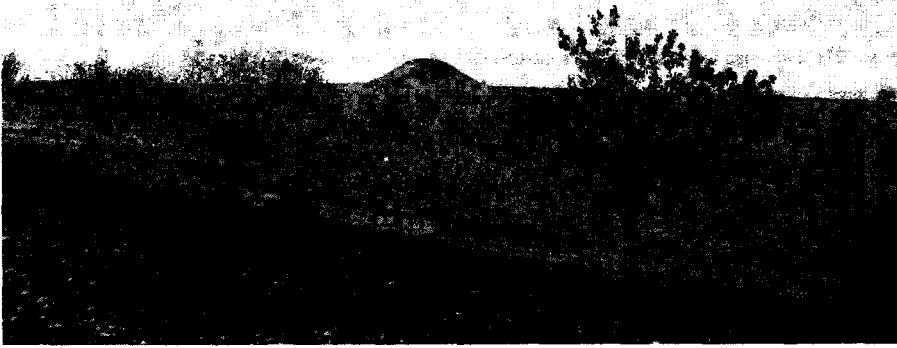
Res. 15: Dokuzhöyük, tümülüslerin dördü.



Res. 16: Dokuzhöyük, diğer bir tümülüs topluluğu.



Res. 17: Kocatepe tümülüsü ve solda Kuçektepe.



Res. 18: Yörüktepe tümülüsü, doğudan.



Res. 19: Sultantepe tümülüsü ve etekde, Altılık Mevkii höyüğü; kuzeyden.



Res. 20: Edirne, Ömeroba köyü kuzeyinde Kızilhöyük mevkiinde "taşlı tümülüs" örneği.

Levha XXIII



Res. 21: Lalapaşa yakınlarında Sığırpatikası mevki; dolmen.



Res. 22: Vaysal köyü yakınlarındaki dolmen.



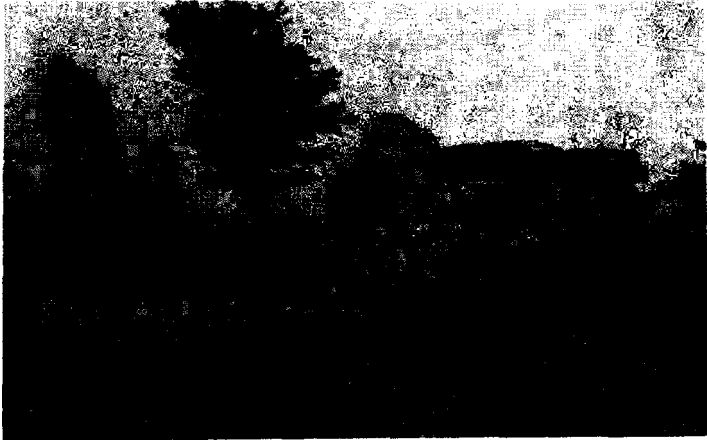
Res. 23: Kırklareli yakınında Erikler kapaklısı.



Res. 24: Lalapaşa'nın kuzeyinde A 4/14 no.lu dolmenin arkadan görünümü.



Res. 25: Kırklareli-Dereköy yolunda Kapaklıbaba dolmeni, arkadan görünüm.



Res. 26: Edirne, Hacılar köyü girişi, dolmen ve dikilitaşlar.

Levha XXV



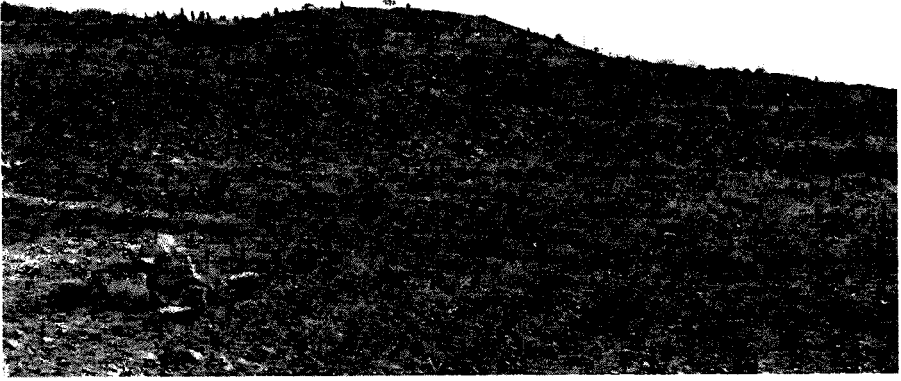
Res. 27: Edirne, Kırkköy dikilitaşları.



Res. 28: Edirne, Sülecik mezarlığı: dikilitaşlar.



Res. 29: Edirne, Keremedden mezarlığı: dikilitaşlar.



Res. 30: Keşan yakınındaki höyük, kuzeyden.



Res. 31: Büyük Çekmece yakınında Gladina tepesi ve önce Tunç Çağı yerleşmesi.



Res. 32: Toptepe höyüğü, doğudan.