

# İSLAM MEDENİYETLERİ MÜZESİ

Nezih ERTUĞ<sup>1</sup>

Geliş Tarihi: 27.06.2022

Millî Saraylar İdaresi Başkanlığına bağlı İslam Medeniyetleri Müzesi, Büyük Çamlica Camii Külliyesi içerisinde, İslam sanatı ve medeniyetini tanıtan yaklaşık bin parçalık bir koleksiyona ev sahipliği yapmaktadır. Müzemizin oluşumunda çağdaş müzecilik kriterleri ve teknikleri göz önünde bulundurularak gerekli çalışmalar yapılmıştır. Bu nadide eserler ziyaretçilerle buluşturulurken eserlerin zarar görmemesi, ileriki nesillere daha sağlıklı ve orijinal şekilde aktarılabilmesi açısından azami dikkat ve önem gösterilmiştir.

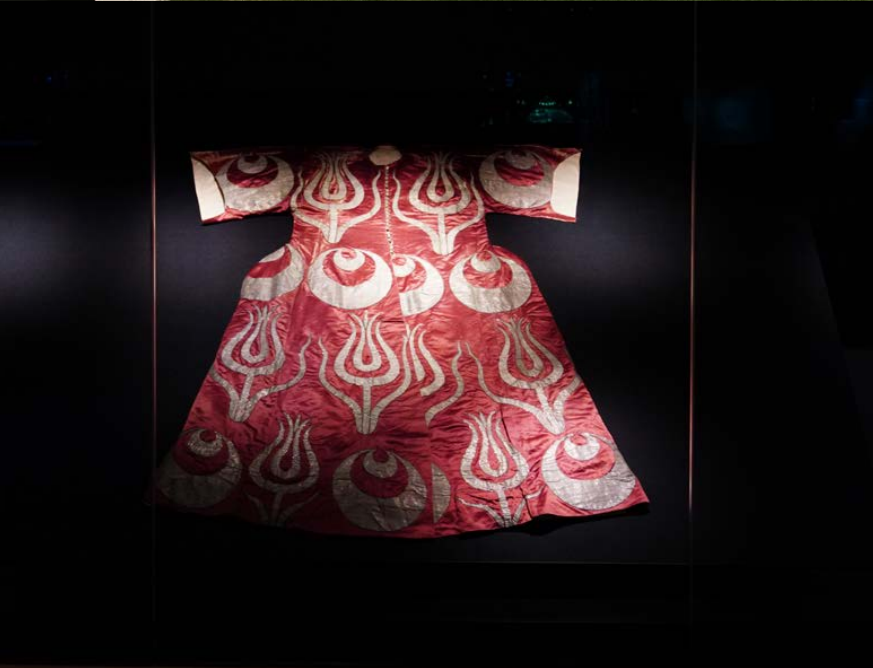
Müzelerin geçmişle gelecek arasında köprü olma özelliği göz ardı edilmeden gelecek nesillere geçişimizi doğru şekilde anlatma ve tanıtmaya misyonumuz ön planda tutulmuştur. Çağdaş müzecilikte son zamanlarda sıklıkla kullanılan dijital estilasyonların da müzemizde kullanılmasıyla genç nesillerin müzemize olan ilgisinin artırılması sağlanmıştır.

Sürekli değişmekte olan klasik ve modern sergileme ile anlatma tekniklerinin bir arada bulunduğu müzeler, her kesimden ziyaretçileri kendisine çekmektedir. Bu bağlamda müzemiz, Türkiye'deki müzeler arasında bir ilki gerçekleştirmiştir. Müzenin koleksiyonu oluşturulurken Topkapı Sarayı Müzesi, Saray Koleksiyonları Müzesi, İstanbul Arkeoloji Müzeleri, İstanbul Türbeler Müzesi, Vakıflar Müzesi, Türk İslam Eserleri Müzesine ait nadir eserlerden seçkiler yapılmıştır.

<sup>1</sup> İslam Medeniyetleri Müzesi Müdürü

Ertuğ, Nezih; *İslam Medeniyetleri Müzesi*, Lale Dergisi, Sayı:6, Temmuz 2022, s: 82-89





Müzemizde sergilenen bütün eserler, yukarıda saydığımız müzelerin depolarında bulunan ve daha önce hiçbir yerde sergilenmemiş eserler arasından seçilmiştir. 7. yüzyıldan 19. yüzyıla tarihlenen bu kıymetli eserler müzemizde 15 bölümde sergilenmektedir.

Türk dokuma sanatının tanıtıldığı giriş kısmındaki 1. bölümde yünlü dokuma halılar, yünlü keçe arakıye seccadeler, ipek kadife ve ipek saten kumaş üzerine dival işi sarma tekniğinde üretilmiş seccadeler bulunmaktadır.

2. bölümde Peygamber Efendimize ( S.A.S ) atfedilen eserler sergilenmektedir. Bu kısımda Hücre-i Saadet perdesi, Hilye-i Şerifler, Başmak-ı Şerif modeli, Na'l-i Saadet Modeli, Sakal-ı Şerif Mahfazaları, Sakal-ı Şerifler ve Peygamber Efendimizin soyağacının yazılı olduğu Secere-i Muhammed levhası bulunmaktadır.

3. bölümde İslam sanatındaki mimari ve dekoratif öğelerden aydınlatma elemanları şamdanlar, kandiller, rahleler, Kur'an mahfazaları ve sedef kapı kânatları sergilenmektedir.

4. bölümde "ilk mabet Kâbe" temalı eserler bulunmaktadır. Bu eserler arasında Kâbe kilitleri ve anahtarları, Kâbe kapı perdesi, Kâbe kuşakları, zem zem şişeleri, Feraşet çantaları, Hacer'ül Esved mahfazaları, Mahmel-i Şerif kuşağı, Mahmel-i Şerif çadırı ve Makam-ı İbrahim kisvesi yer almaktadır.

5. bölümde Şam evrakı olarak bilinen erken dönem Kur'an-ı Kerim yaprakları, ciltler, çeşitli vakıf belgeleri bulunmaktadır.

6. bölümde Kur'an-ı Kerim ve mahfazaları sergilenmektedir.

7. bölümde "İslamda bilim" temalı eserler sergilenmektedir.

8. bölümde beratlar ve fermanlar sergilenmektedir.

9. bölümde Hüsn-i Hat eserleri sergilenmektedir.

10. bölümde tılsımlı gömlekler sergilenmektedir.

11. bölümde Osmanlıda giyim objeleri sergilenmektedir.

12. bölümde destimal geleneği ve sanduka puşideleri sergilenmektedir.

13. bölümde İslamda fetih eserleri sergilenmektedir.

14. bölümde Türk çini sanatı eserleri sergilenmektedir.

15. bölümde İslami sikkeler sergilenmektedir.











II. MEHMET