

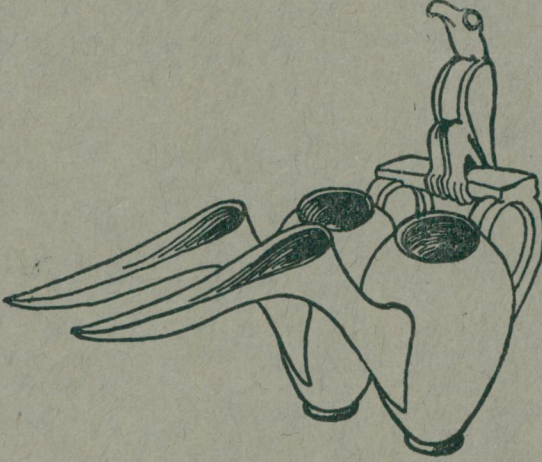
T Ü R K T A R İ H K U R U M U

BELLE TEN

Cilt : XIX

Sayı : 74

Nisan 1955



T Ü R K T A R İ H K U R U M U B A S I M E V İ — A N K A R A

1 9 5 5

İ Ç İ N D E K İ L E R

Makaleler, Etüdler :

Sayfa

- MELLAART, JAMES : Iron age pottery from Southern Anatolia (with 9 plates and 1 map) 115
- YURDAYDIN, DR. HÜSEYİN GAZİ :Bostan'ın Süleymannâmesi 137
- UZUNÇARŞILI, ORD. PROF. İ. H. : II. Abdülhamid devrinde Kâmil Paşa (8 tıpkı basımla birlikte) 203

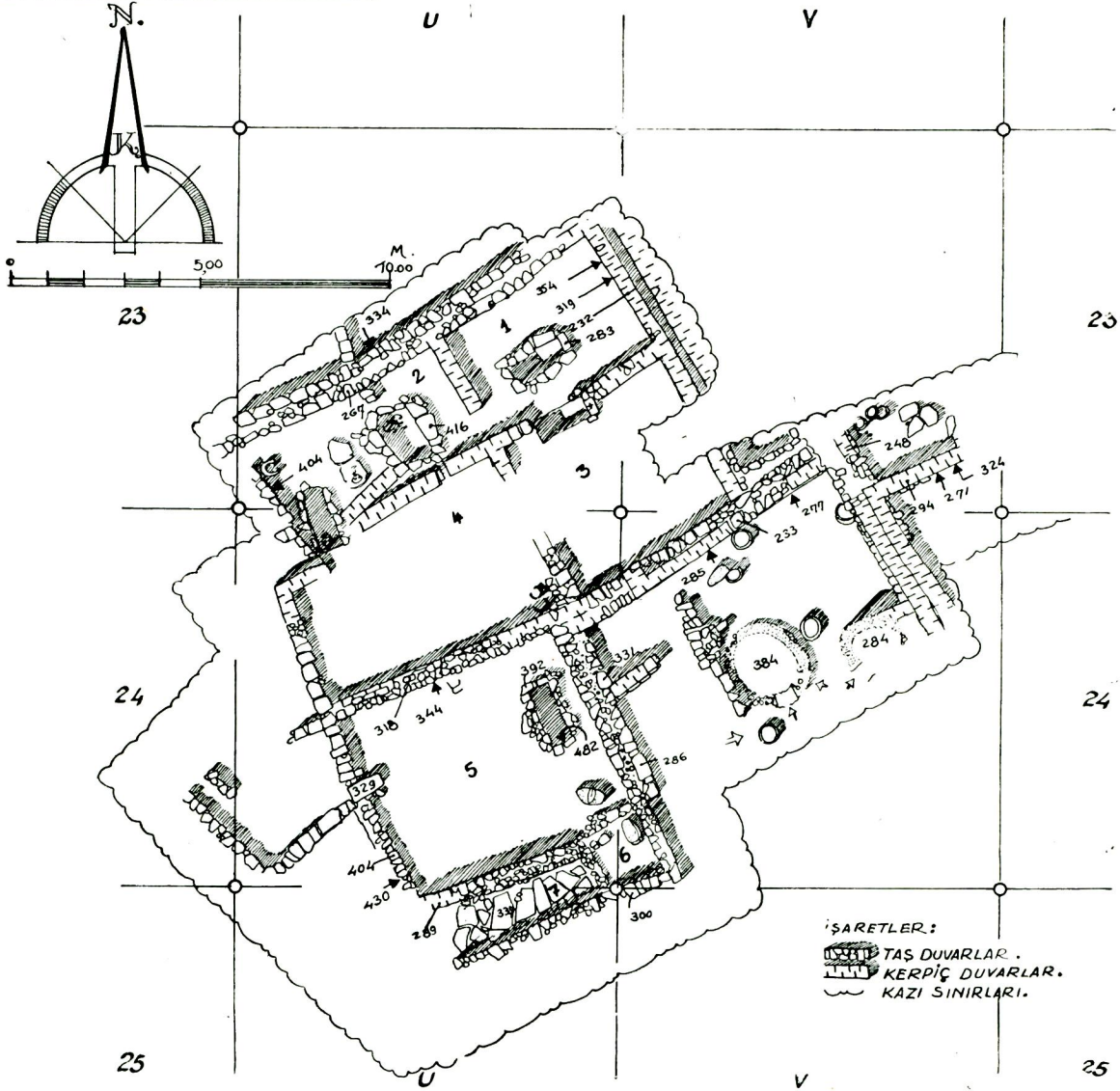
Raporlar :

- ŞENYÜREK, MUZAFFER, PROF. PH. D. : A note on the long bones of Chalcolithic age from Şeyh Höyük (with 5 figures) 247

İTİZAR

Bu sayımızın başına koyduğumuz Kültepe kazısı 1954 mevsimi D alanı I. yapı katını gösteren plân, 73 sayılı Belleten'de çıkmış olan Prof. Dr. Tahsin Özgüç'ün "Kültepe hafriyatı 1954 Ib katı eserleri" adlı makalesine aittir. Bu plânın o makaleye eklenmesini özür dileyerek rica ederiz.

T. T. KURUMU
KÜLTEPE KAZISI
1954
D. KAZI ALANINDA.
I. YAPI KATI



Plan 1

T A B L E D E S M A T I E R E S

Articles, Etudes :	<u>Page</u>
MELLAART, JAMES : Iron age pottery from Southern Anatolia (with 9 plates and 1 map).- en anglais *.....	115
YURDAYDIN, DR. HÜSEYİN GAZI: Le "Süleymannâme" de Bostan.- en turc	137
UZUNÇARŞILI, ORD. PROF. İ. H. : Kâmil Paşa sous le règne d'Abdulhamid II (avec 8 fac-similés).- en turc	303
 Rapports :	
ŞENYÜREK, MUZAFFER, PROF. PH. D. : A note on the long bones of Chalcolithic age from Şeyh Höyük (with 5 figures).- en anglais	257

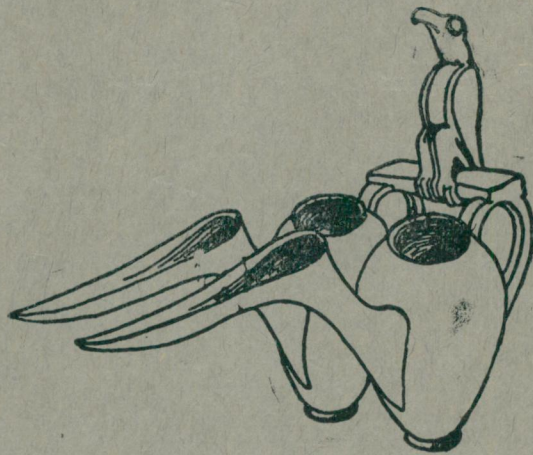
BELLETEN

REVUE PUBLIEE PAR LA
SOCIETE D'HISTOIRE TURQUE

Tome : XIX

No : 74

Avril 1955



ANKARA — IMPRIMERIE DE LA SOCIETE D'HISTOIRE TURQUE

1 9 5 5