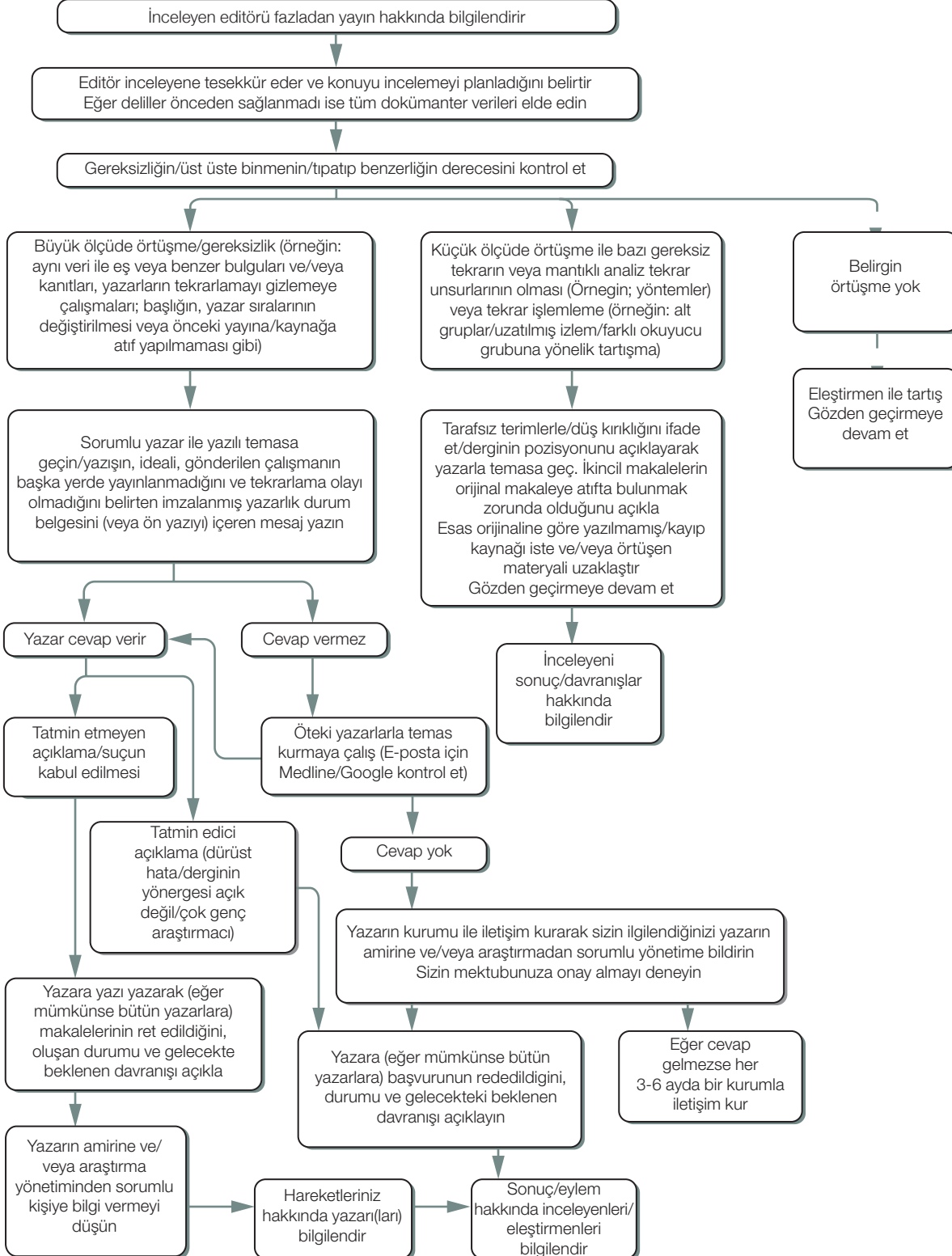


# Fazladan (Tekrar) yayından şüphelendiğinizde ne yapılır

## (a) Başvurulan metinde fazladan yayından şüphelenilmesi durumu



### Notlar

- Yazarlara bilgiler bölümünde tekrar yayınlar hakkında derginin politikası belirtilmelidir.
- Kurumun politikasını tanımlamakta yardımcı olabilir.
- Yayınlarının orijinal olduğunu ve başka yerde yayınlanmadığını onaylamaları yazarlardan iste.
- ICMJE (International Committee of Medical Journal Editors) Uluslararası Tıp Dergileri Editörler Komitesi, orijinalleri kaynak GÖSTERİLDİĞİ takdirde tercüme kabul edilebileceğini önermektedir

Birinci uyarılma  
2006 yayını  
<http://bit.ly/2fCptzz>  
Bu uyarılma  
2015 Kasım

**Ayrıca okunacak**  
Fazladan yayınlanan COPE olguları [http://publicationethics.org/cases/?f\[0\]=im\\_field\\_classifications%3A829](http://publicationethics.org/cases/?f[0]=im_field_classifications%3A829)

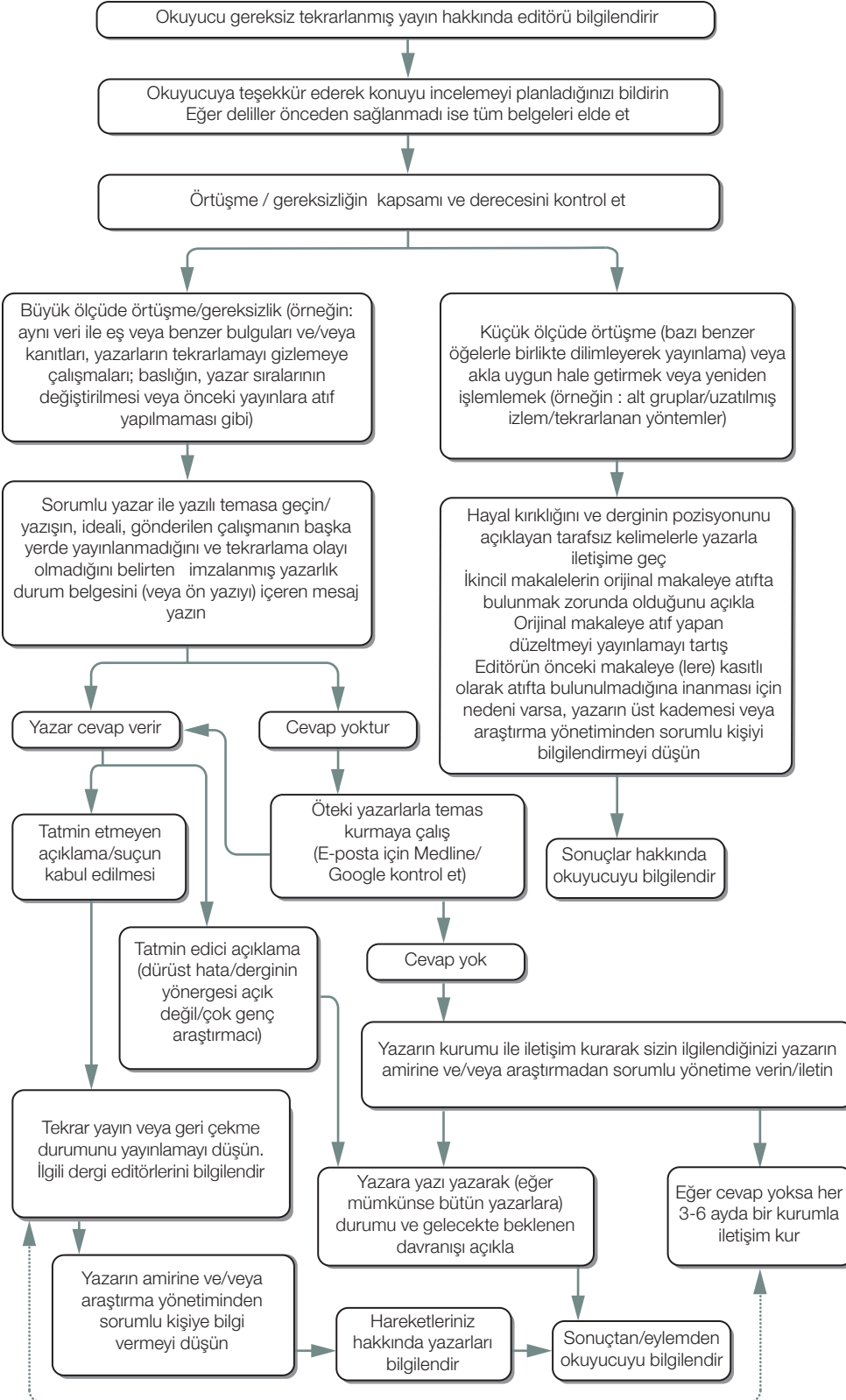
Tekrar yayın kılavuzları [www.biomedcentral.com/about/duplicatepublication](http://www.biomedcentral.com/about/duplicatepublication)  
(Önemli not.  
Tanımlamalar yalnız BMC'ye uygulanabilir ve diğer yayıncılar tarafından kabul edilmeyebilir)

Diğer yerlere bağlantılar size kolaylık sağlar, fakat COPE bu yerlerin içeriği için sorumluluk ve sakınca kabul etmez

Çeviri ve uyarılma Prof. Dr. Suna Kırış ve Prof. Dr. Bilgin Timuralp tarafından yapılmıştır.  
Sekreteryaya Betül Tuntaş

# Fazladan (Tekrar) yayından şüphelendiğinizde ne yapılır

## (b) Yayınlanmış makalede fazladan yayından şüphelenilmesi durumu



### Notlar

- Yazarlara önerilerde fazladan yayın konusunda derginin politikası bildirilmelidir.
- Sonraki araştırmalara yararlı olması için durumu bildiren bir imza ya da işaretin söylenmesi yararlı olabilir.
- ICMJE çevirilerin kabul edileceği önerilir, fakat özgül kaynak bildirilmelidir (esas yayına link). Editörler böyle durumlarda fazladan yayının bildirilmesi ya da geri çekilmesinden ziyade, düzeltmeyi düşünmelidir.

Birinci uyarılama  
2006 yayını  
<http://bit.ly/2fCptzz>  
Bu uyarılama  
2015 Kasım

Özgün olarak COPE için Liz Wager-Sideview tarafından geliştirilmiştir (www.lizwager.com) 2016 Committee on Publication Ethics (CC BY-NC-ND 3.0)

Bu akış şemalarını çoğaltmak için ayrıcalıklı olmayan bir lisans aşağıdaki e-postaya yazılarak uygulanabilir.  
cope\_administrator@publicationethics.org

Çeviri ve uyarılama Prof. Dr. Suna Kırac ve Prof. Dr. Bilgin Timuralp tarafından yapılmıştır.  
Sekreteryası Betül Tuntaş