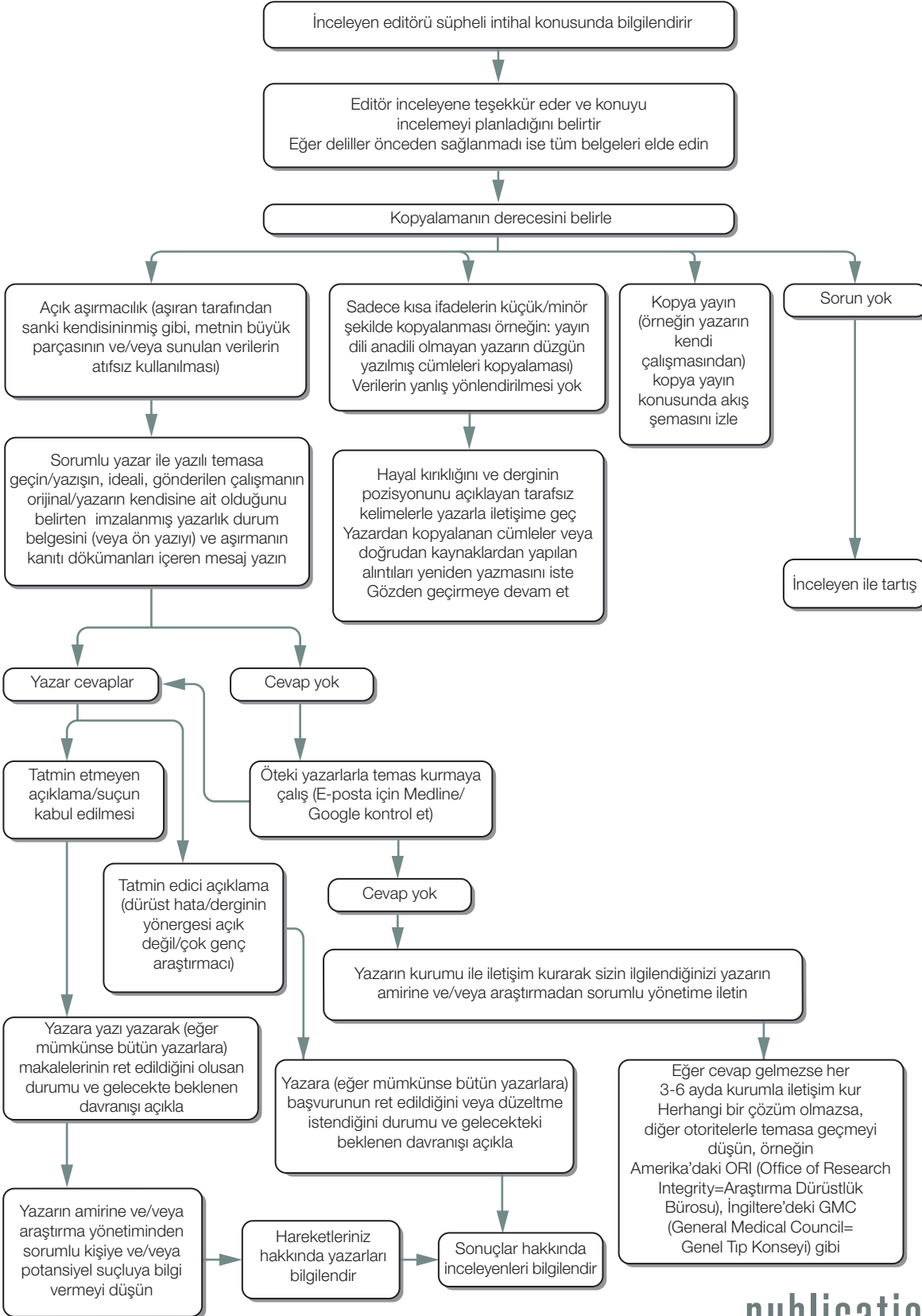


## Aşırmadan şüphelendiğinizde ne yapılır

### (a) Yollanan metinde aşırmadan şüphelenilmesi durumu



#### Notlar

Yazarlara öneriler aşırma tanımını kapsamlı ve derginin bu konudaki politikası belirtilmelidir

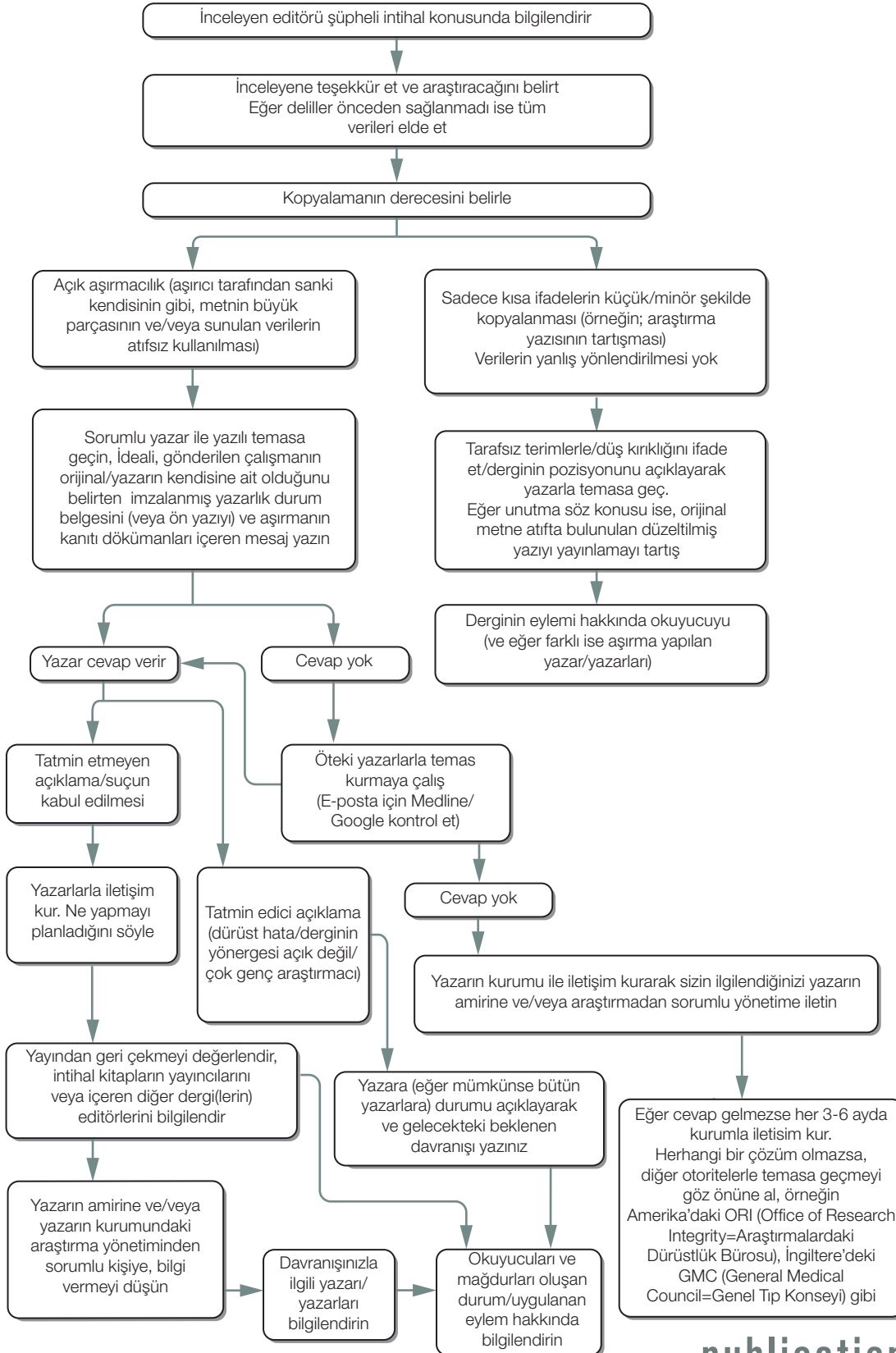
Özgün olarak COPE için Liz Wager-Sideview tarafından geliştirilmiştir (www.lizwager.com) 2016 Committee on Publication Ethics (CC BY-NC-ND 3.0)

Bu akış şemalarını çoğaltmak için ayrıcalıklı olmayan bir lisans aşağıdaki e-postaya yazılarak uygulanabilir. cope\_administrator@publicationethics.org

Çeviri ve uyarlama Prof. Dr. Suna Kırac ve Prof. Dr. Bilgin Timuralt tarafından yapılmıştır. Sekreteryaya Betül Tuntaş

## Aşırmadan şüphelendiğinizde ne yapılır

### (b) Yayınlanmış makalede aşırmadan şüphelenilmesi durumu



#### Not

Yazarlara bilgiler bölümü intihal/aşırma tanımını kapsamlı ve derginin bu konudaki politikası belirtilmelidir

Özgün olarak COPE için Liz Wager-Sideview tarafından geliştirilmiştir (www.lizwager.com) 2016 Committee on Publication Ethics (CC BY-NC-ND 3.0)

Bu akış şemalarını çoğaltmak için ayrıcalıklı olmayan bir lisans aşağıdaki e-postaya yazılarak uygulanabilir. cope\_administrator@publicationethics.org

Çeviri ve uyarlama Prof. Dr. Suna Kırış ve Prof. Dr. Bilgin Timuralp tarafından yapılmıştır. Sekreteryaya Betül Tunttaş