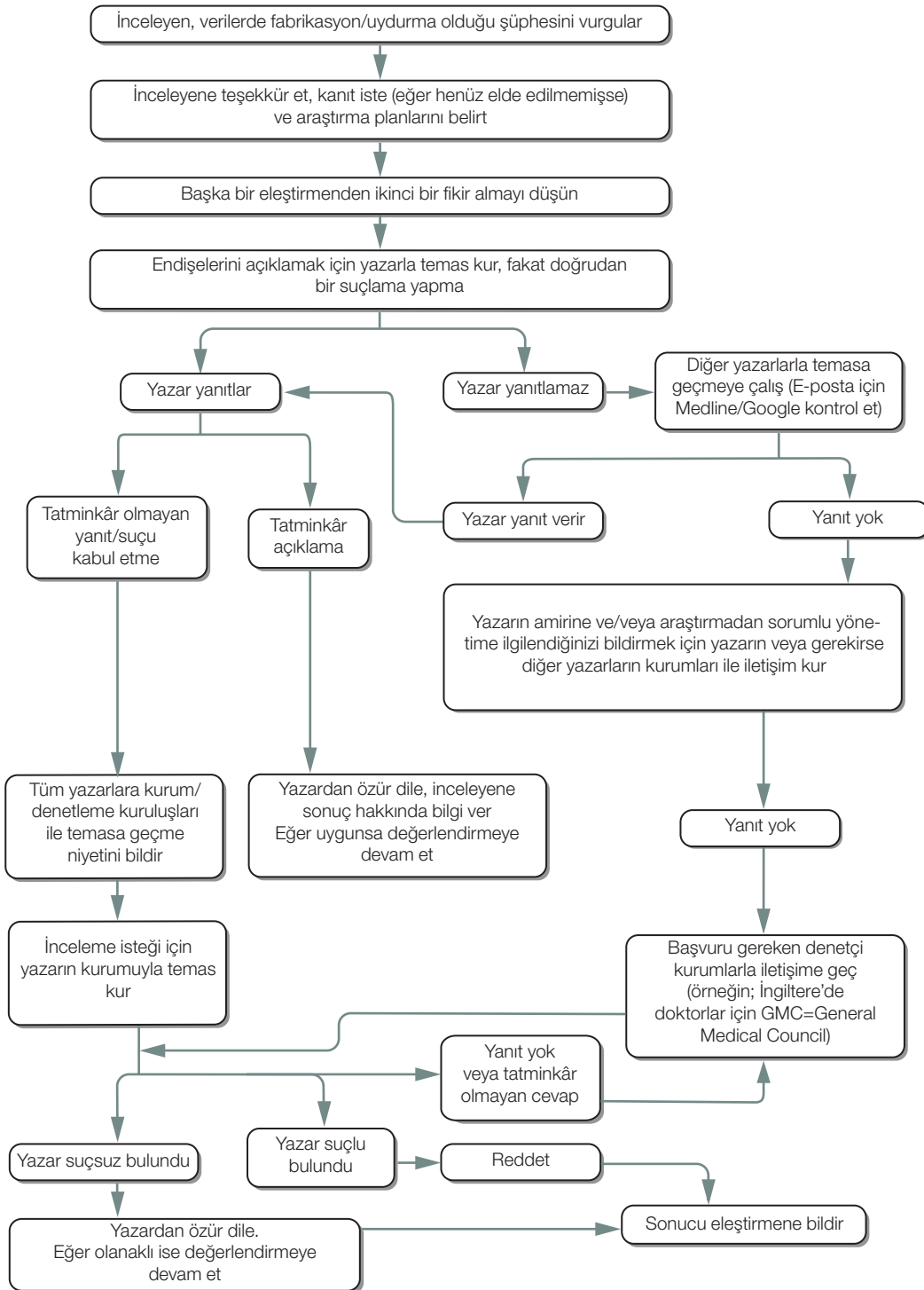


Eğer uydurma verilerden şüphelenirseniz ne yapılır

(a) Yollanmış makalede uydurmadan şüphelenilmesi durumu



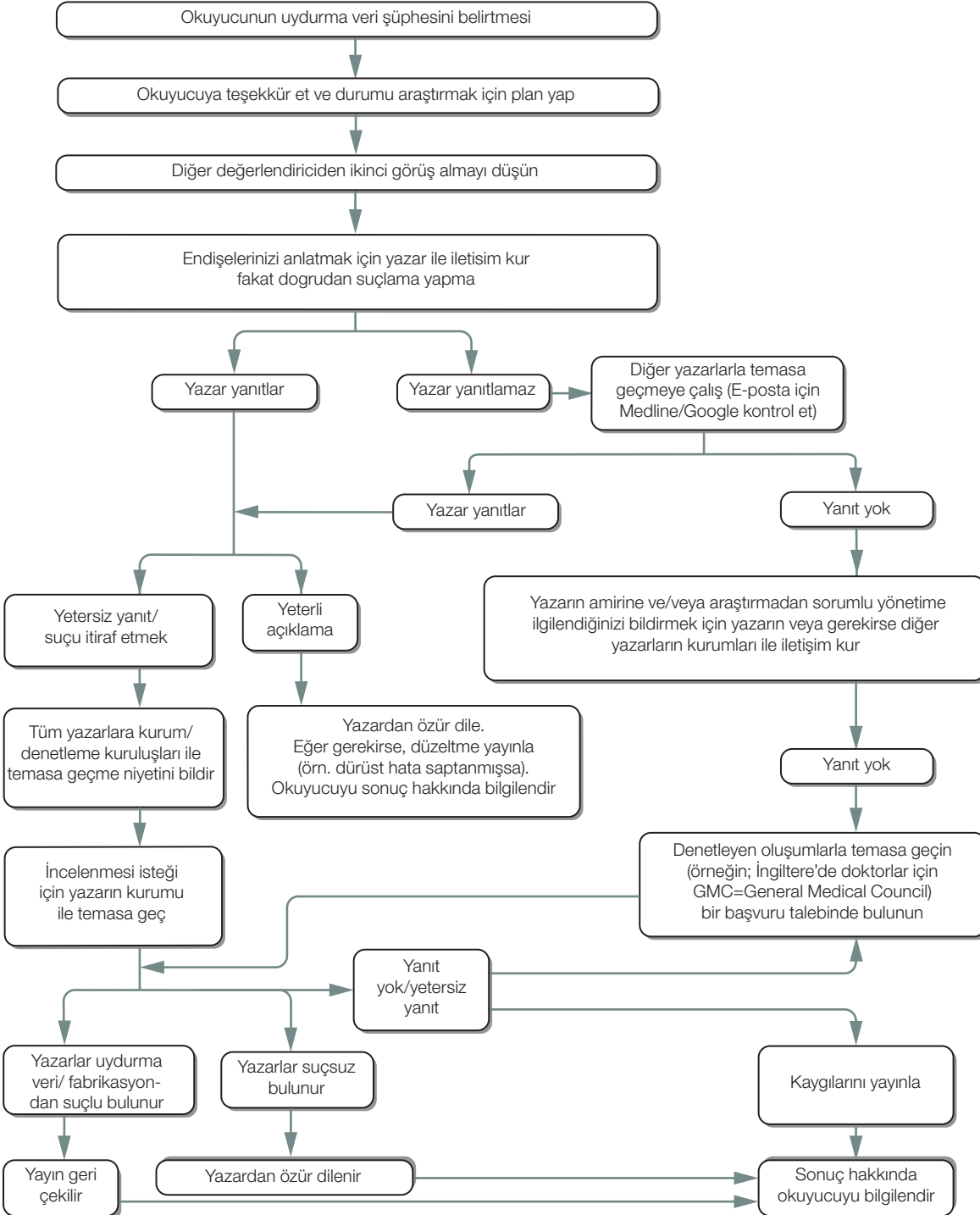
Özgün olarak COPE için Liz Wager-Sideview tarafından geliştirilmiştir (www.lizwager.com) 2016 Committee on Publication Ethics (CC BY-NC-ND 3.0)

Bu akış şemalarını çoğaltmak için ayrıcalıklı olmayan bir lisans aşağıdaki e-postaya yazılarak uygulanabilir. cope_administrator@publicationethics.org

Çeviri ve uyarlama Prof. Dr. Suna Kırış ve Prof. Dr. Bilgin Timurarp tarafından yapılmıştır. Sekreteryaya Betül Tuntaş

Uydurma verilerden şüphelenirseniz ne yapılır

(b) Yayınlanmış makalede uydurma veriden şüphelenilmesi durumu



Özgün olarak COPE için Liz Wager-Sideview tarafından geliştirilmiştir (www.lizwager.com) 2016 Committee on Publication Ethics (CC BY-NC-ND 3.0)

Bu akış şemalarını çoğaltmak için ayrıcalıklı olmayan bir lisans aşağıdaki e-postaya yazılarak uygulanabilir. cope_administrator@publicationethics.org

Çeviri ve uyarlama Prof. Dr. Suna Kırış ve Prof. Dr. Bilgin Timuralp tarafından yapılmıştır. Sekreteryası Betül Tuntaş