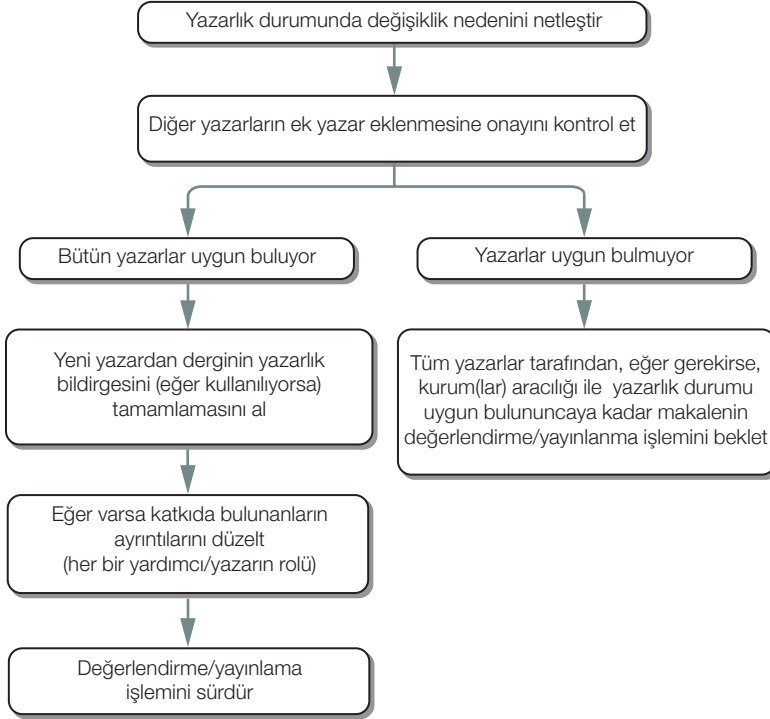


Yazarlık deęişiklięi

(a) Yazıřmacı yazar yayın öncesi ilave bir yazar eklenmesini ister



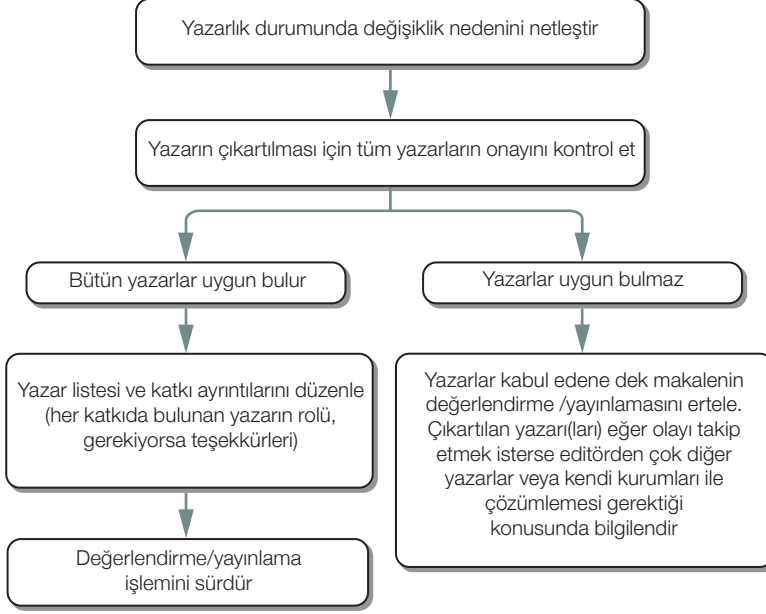
Not
Deęerlendirenin yorumlarına yanıtta major deęişiklikler, örneęin; yeni verilerin eklenmesi yeni bir yazar eklenmesini haklı çıkarabilir

Özgün olarak COPE için Liz Wager-Sideview tarafından geliştirilmiřtir (www.lizwager.com) 2016 Committee on Publication Ethics (CC BY-NC-ND 3.0)

Bu akıř řemalarını çoęaltmak için ayrıcalıklı olmayan bir lisans ařaęıdaki e-postaya yazılarak uygulanabilir. cope_administrator@publicationethics.org

Çeviri ve uyarlama Prof. Dr. Suna Kıraç ve Prof. Dr. Bilgin Timuralp tarafından yapılmıřtır. Sekreteryaya Betül Tuntař

Yazarlık deęişiklięi (b) Yazıřmacı yazar yayın öncesi bir yazarın ıkarılmasını ister



Notlar

Adı yayından ıkarılmıř yazar/yazarlarla ilgili en önemli kontrol edilmesi gereken, yazılı olarak kendi onaylarının alınmasıdır

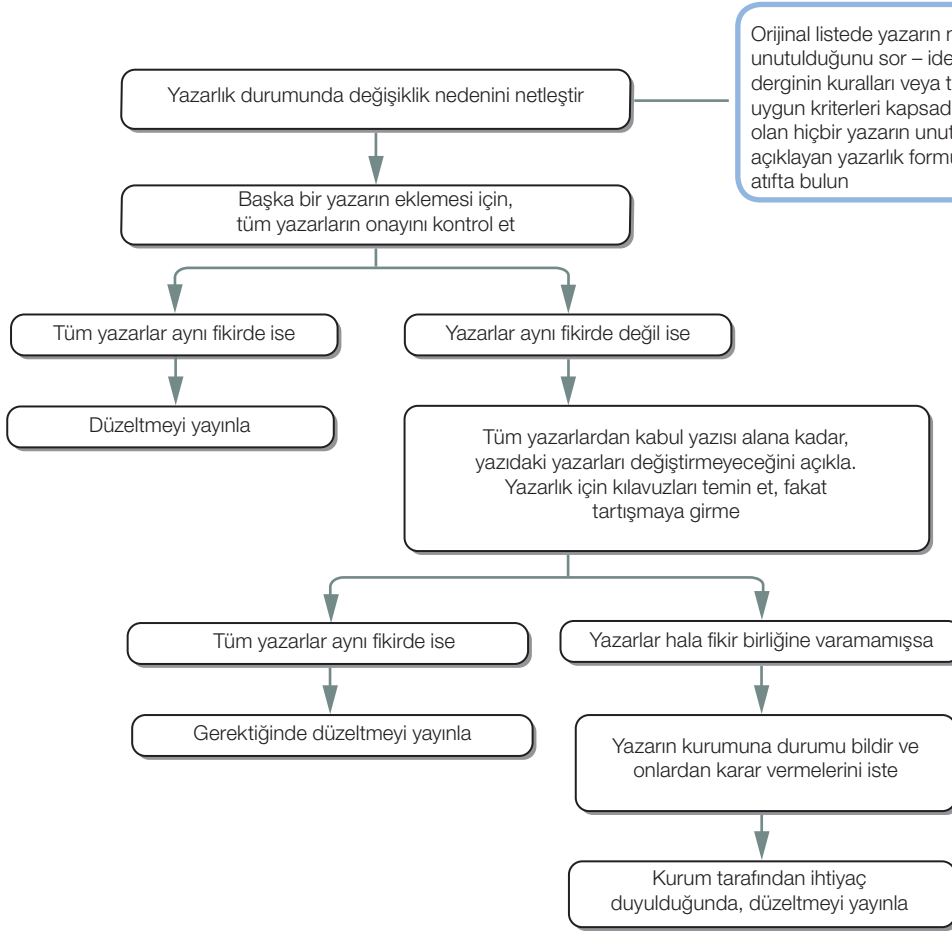
Özgün olarak COPE için Liz Wager-Sideview tarafından geliřtirilmiřtir (www.lizwager.com) 2016 Committee on Publication Ethics (CC BY-NC-ND 3.0)

Bu akıř řemalarını çoęaltmak için ayrıcalıklı olmayan bir lisans ařaęıdaki e-postaya yazılarak uygulanabilir. cope_administrator@publicationethics.org

eviri ve uyarlama Prof. Dr. Suna Kıraç ve Prof. Dr. Bilgin Timuralp tarafından yapılmıřtır. Sekreteryaya Betül Tuntař

Yazarlık deęiřiklięi

(c) Yayınlandıktan sonra ilave yazar eklenme isteęi



Gelecekteki sorunları önleme:

- (1) Basımdan önce, yazarlardan listedeki tüm yazarların yazarlık kriterlerini karřıladıęı ve kriterleri karřılayan dięerlerinin unutulmadıęını belirten iimzalı belgeyi al
- (2) Her bir kiřinin arařtırma ve yayına katkısının ayrıntılarını yayınla

Özgün olarak COPE için Liz Wager-Sideview tarafından geliřtirilmiřtir (www.lizwager.com) 2016 Committee on Publication Ethics (CC BY-NC-ND 3.0)

Bu akıř řemalarını çoęaltmak için ayrırcalıklı olmayan bir lisans ařaęıdaki e-postaya yazılarak uygulanabilir. cope_administrator@publicationethics.org

Çeviri ve uyarlama Prof. Dr. Suna Kıracı ve Prof. Dr. Bilgin Timuralp tarafından yapılmıřtır. Sekreteryaya Betül Tuntař

