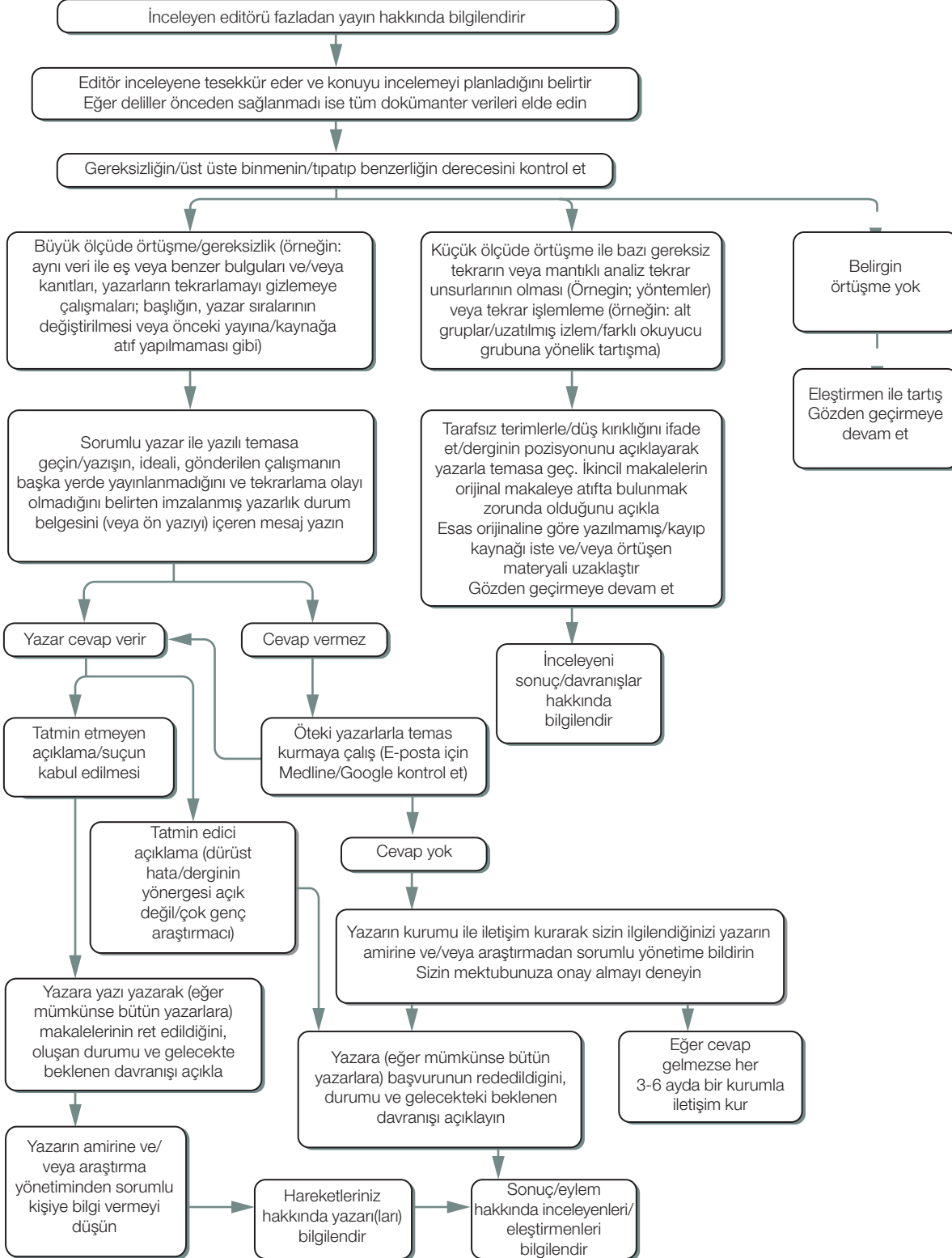


Fazladan (Tekrar) yayından şüphelendiğinizde ne yapılır

(a) Başvurulan metinde fazladan yayından şüphelenilmesi durumu



Notlar

- Yazarlara bilgiler bölümünde tekrar yayınlar hakkında derginin politikası belirtilmelidir.
- Kurumun politikasını tanımlamakta yardımcı olabilir.
- Yayınlarının orijinal olduğunu ve başka yerde yayınlanmadığını onaylamaları yazarlardan iste.
- ICMJE (International Committee of Medical Journal Editors) Uluslararası Tıp Dergileri Editörler Komitesi, orijinalleri kaynak GÖSTERİLDİĞİ takdirde tercüme kabul edilebileceğini önermektedir

Birinci uyarılma
2006 yayını
<http://bit.ly/2fCptzz>
Bu uyarılma
2015 Kasım

Ayrıca okunacak
Fazladan yayınlanan COPE olguları [http://publicationethics.org/cases/?f\[0\]=im_field_classifications%3A829](http://publicationethics.org/cases/?f[0]=im_field_classifications%3A829)

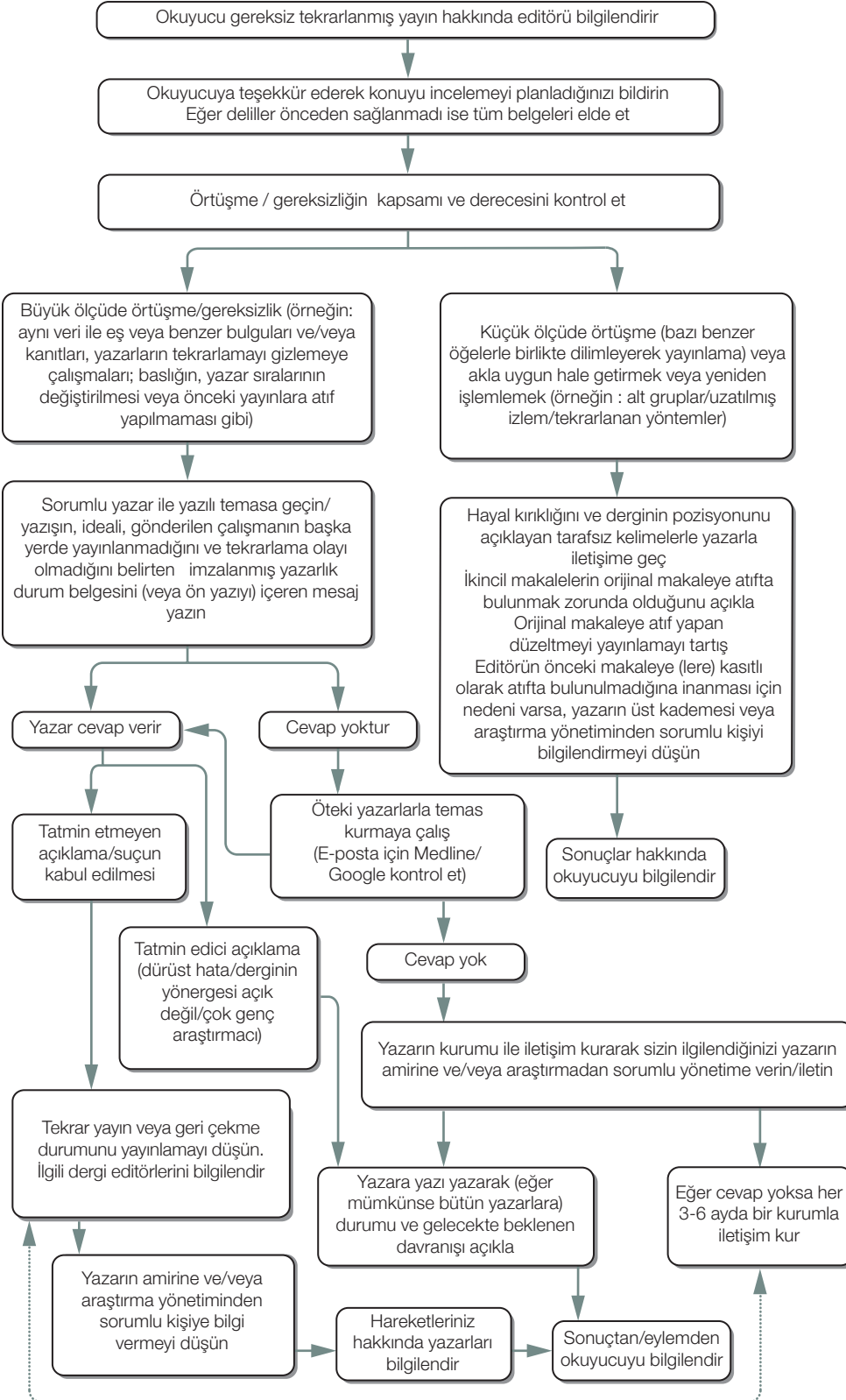
Tekrar yayın kılavuzları www.biomedcentral.com/about/duplicatepublication
(Önemli not.
Tanımlamalar yalnız BMC'ye uygulanabilir ve diğer yayıncılar tarafından kabul edilmeyebilir)

Diğer yerlere bağlantılar size kolaylık sağlar, fakat COPE bu yerlerin içeriği için sorumluluk ve sakınca kabul etmez

Çeviri ve uyarılma Prof. Dr. Suna Kırış ve Prof. Dr. Bilgin Timuralp tarafından yapılmıştır.
Sekreteryaya Betül Tuntaş

Fazladan (Tekrar) yayından şüphelendiğinizde ne yapılır

(b) Yayınlanmış makalede fazladan yayından şüphelenilmesi durumu



Notlar

- Yazarlara önerilerde fazladan yayın konusunda derginin politikası bildirilmelidir.
- Sonraki araştırmalara yararlı olması için durumu bildiren bir imza ya da işaretin söylenmesi yararlı olabilir.
- ICMJE çevirilerin kabul edileceği önerilir, fakat özgül kaynak bildirilmelidir (esas yayına link). Editörler böyle durumlarda fazladan yayının bildirilmesi ya da geri çekilmesinden ziyade, düzeltmeyi düşünmelidir.

Birinci uyarılama
2006 yayını
<http://bit.ly/2fCptzz>
Bu uyarılama
2015 Kasım

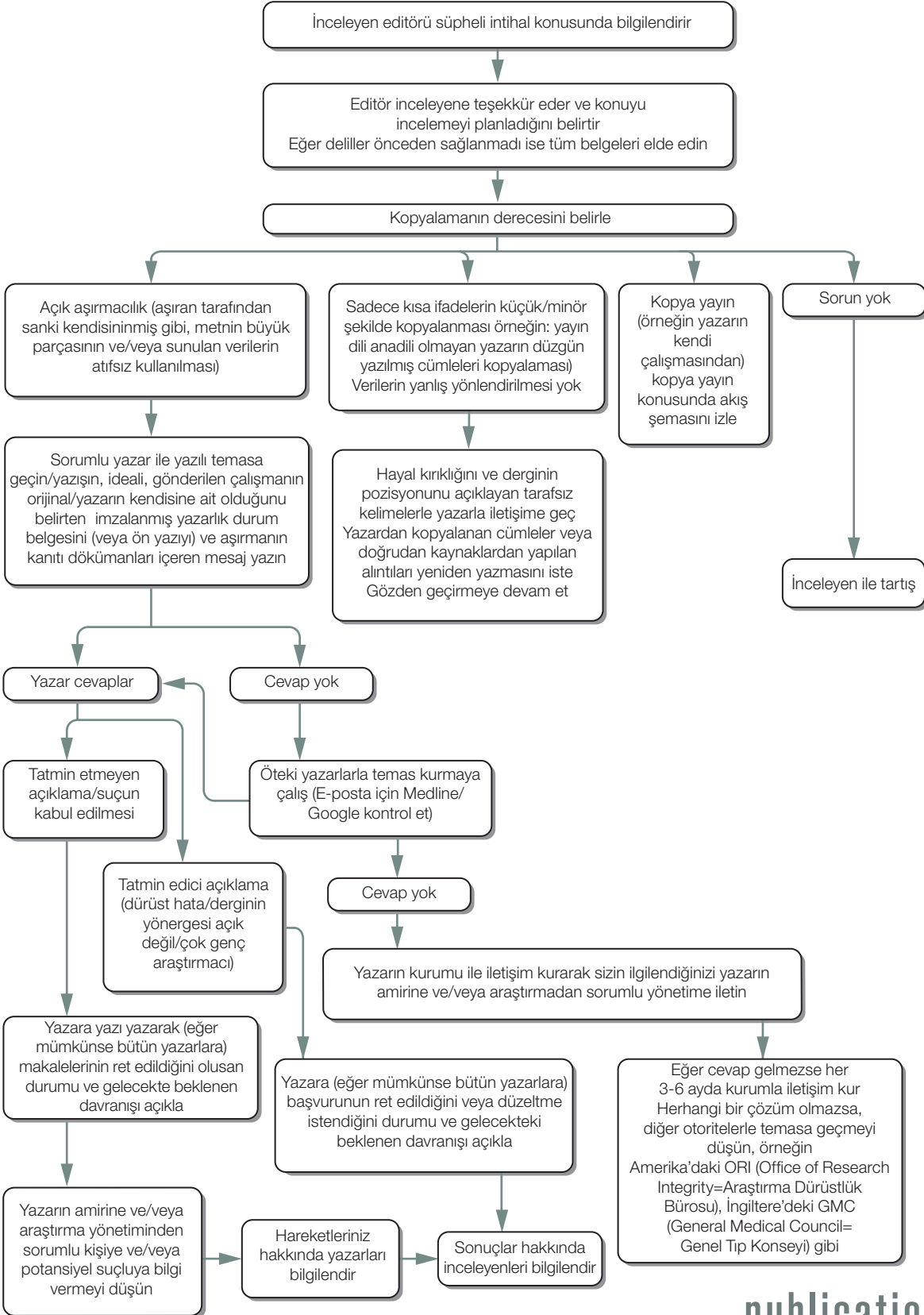
Özgün olarak COPE için Liz Wager-Sideview tarafından geliştirilmiştir (www.lizwager.com)
2016 Committee on Publication Ethics (CC BY-NC-ND 3.0)

Bu akış şemalarını çoğaltmak için ayrıcalıklı olmayan bir lisans aşağıdaki e-postaya yazılarak uygulanabilir.
cope_administrator@publicationethics.org

Çeviri ve uyarılama Prof. Dr. Suna Kırac ve Prof. Dr. Bilgin Timuralp tarafından yapılmıştır.
Sekreteryası Betül Tuntaş

Aşırmadan şüphelendiğinizde ne yapılır

(a) Yollanan metinde aşırmadan şüphelenilmesi durumu



Notlar
Yazarlara öneriler aşırma tanımını kapsamlı ve derginin bu konudaki politikası belirtilmelidir

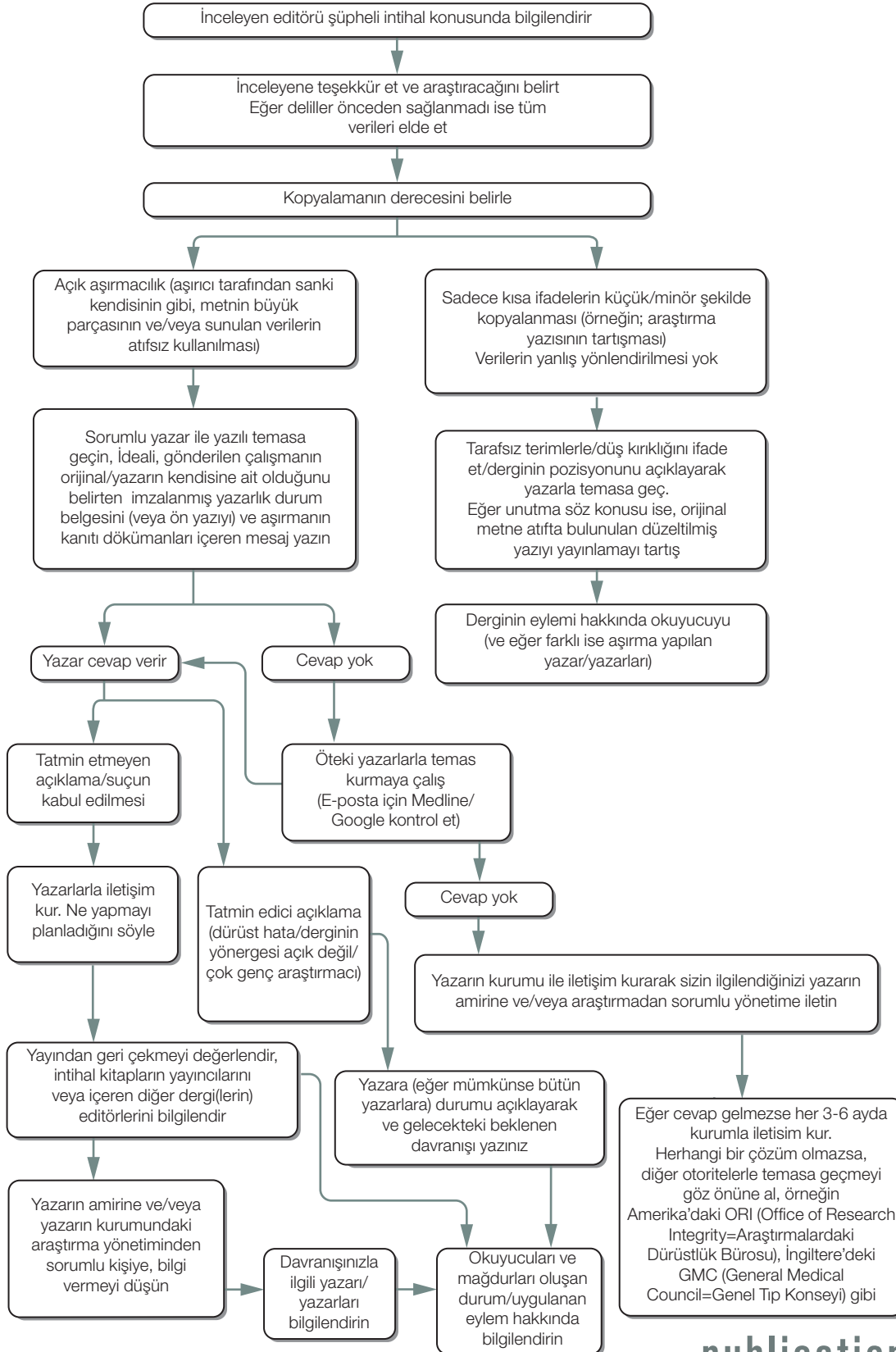
Özgün olarak COPE için Liz Wager-Sideview tarafından geliştirilmiştir (www.lizwager.com) 2016 Committee on Publication Ethics (CC BY-NC-ND 3.0)

Bu akış şemalarını çoğaltmak için ayrıcalıklı olmayan bir lisans aşağıdaki e-postaya yazılarak uygulanabilir.
cope_administrator@publicationethics.org

Çeviri ve uyarlama Prof. Dr. Suna Kırac ve Prof. Dr. Bilgin Timuralt tarafından yapılmıştır.
Sekreteryaya Betül Tuntaş

Aşırmadan şüphelendiğinizde ne yapılır

(b) Yayınlanmış makalede aşırmadan şüphelenilmesi durumu



Not

Yazarlara bilgiler bölümü intihal/aşırma tanımını kapsamlı ve derginin bu konudaki politikası belirtilmelidir

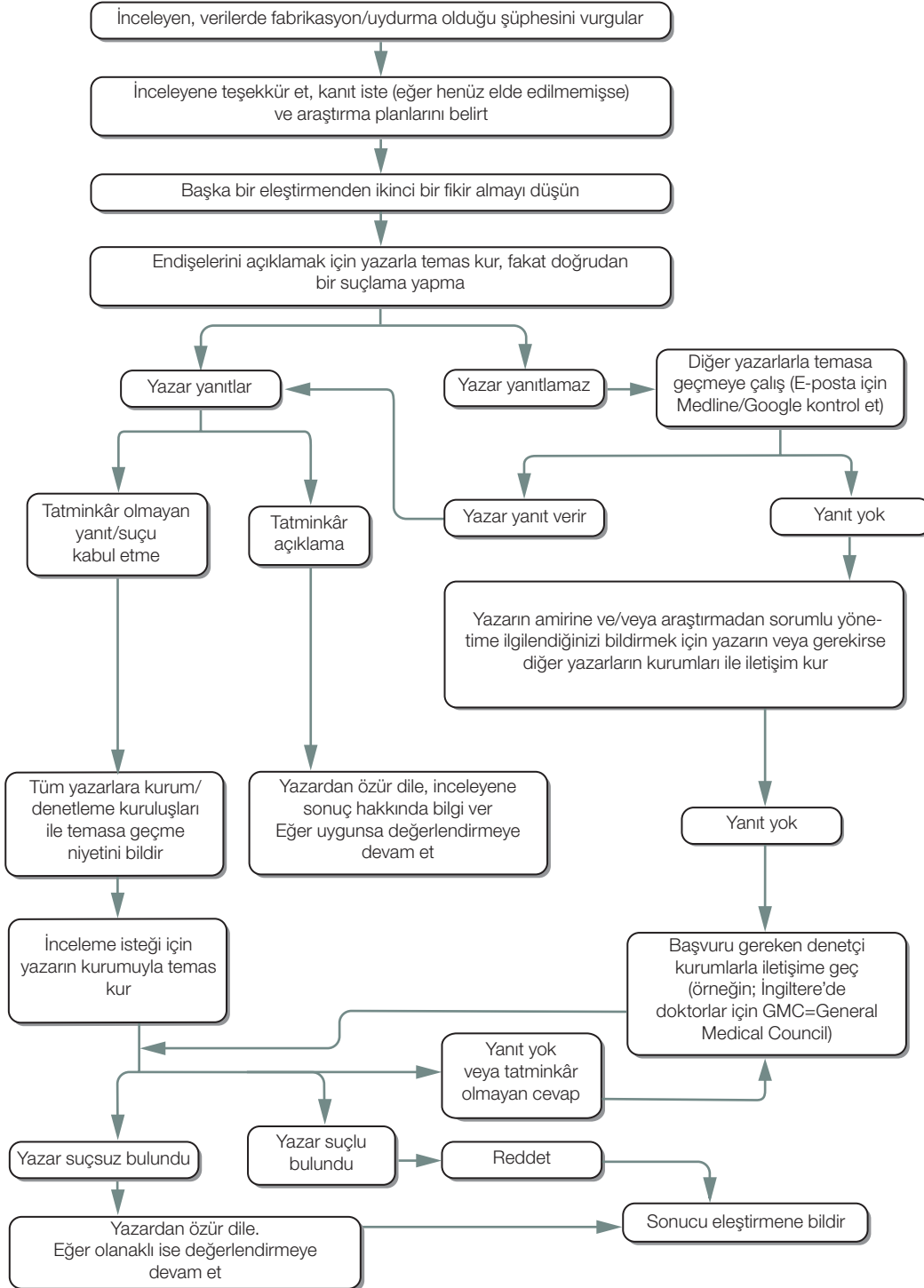
Özgün olarak COPE için Liz Wager-Sideview tarafından geliştirilmiştir (www.lizwager.com) 2016 Committee on Publication Ethics (CC BY-NC-ND 3.0)

Bu akış şemalarını çoğaltmak için ayrıcalıklı olmayan bir lisans aşağıdaki e-postaya yazılarak uygulanabilir. cope_administrator@publicationethics.org

Çeviri ve uyarlama Prof. Dr. Suna Kırış ve Prof. Dr. Bilgin Timuralp tarafından yapılmıştır. Sekreteryaya Betül Tuntaz

Eğer uydurma verilerden şüphelenirseniz ne yapılır

(a) Yollanmış makalede uydurmadan şüphelenilmesi durumu



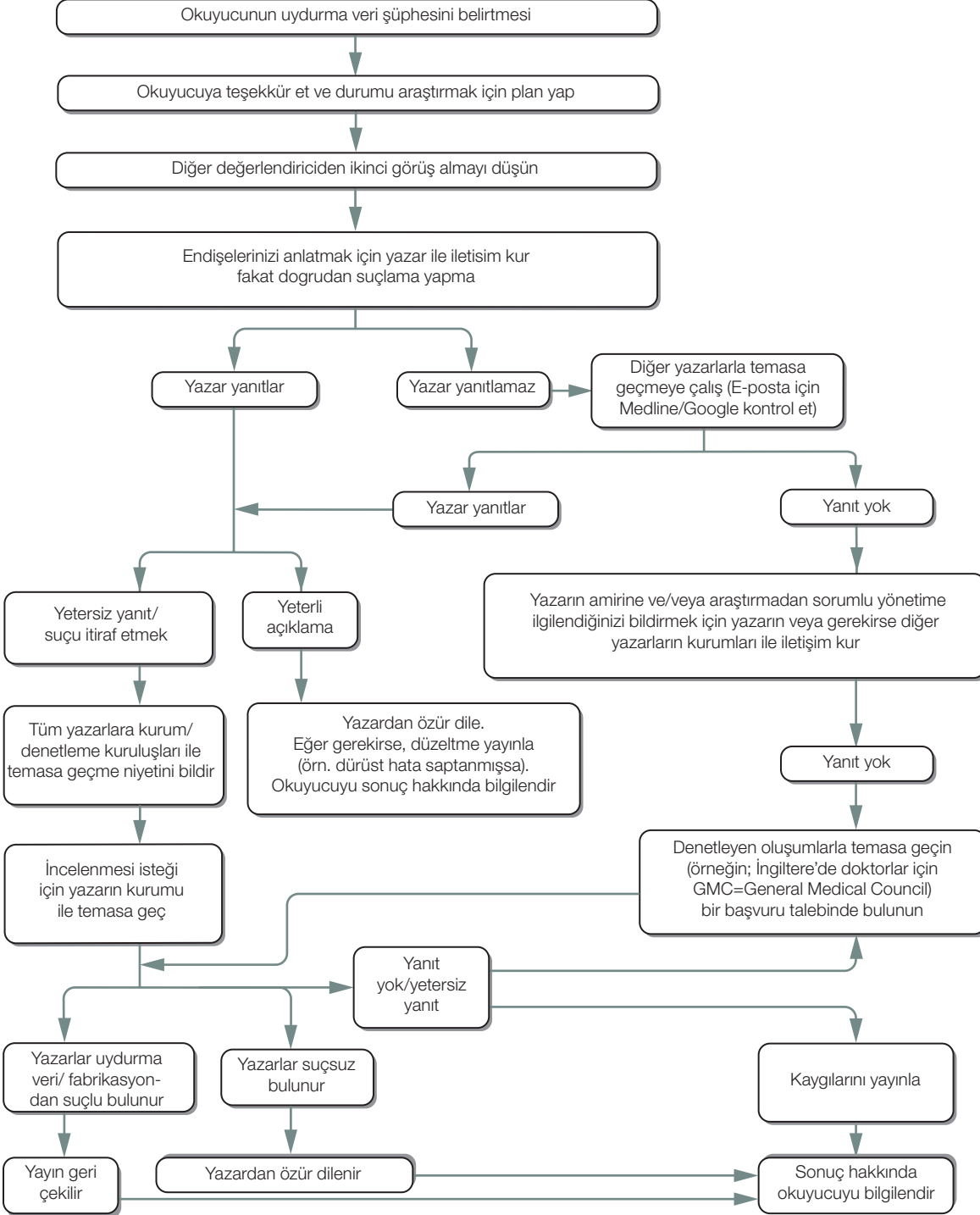
Özgün olarak COPE için Liz Wager-Sideview tarafından geliştirilmiştir (www.lizwager.com) 2016 Committee on Publication Ethics (CC BY-NC-ND 3.0)

Bu akış şemalarını çoğaltmak için ayrıcalıklı olmayan bir lisans aşağıdaki e-postaya yazılarak uygulanabilir. cope_administrator@publicationethics.org

Çeviri ve uyarlama Prof. Dr. Suna Kırac ve Prof. Dr. Bilgin Timuralp tarafından yapılmıştır. Sekreteryaya Betül Tuntaş

Uydurma verilerden şüphelenirseniz ne yapılır

(b) Yayınlanmış makede uydurma veriden şüphelenilmesi durumu



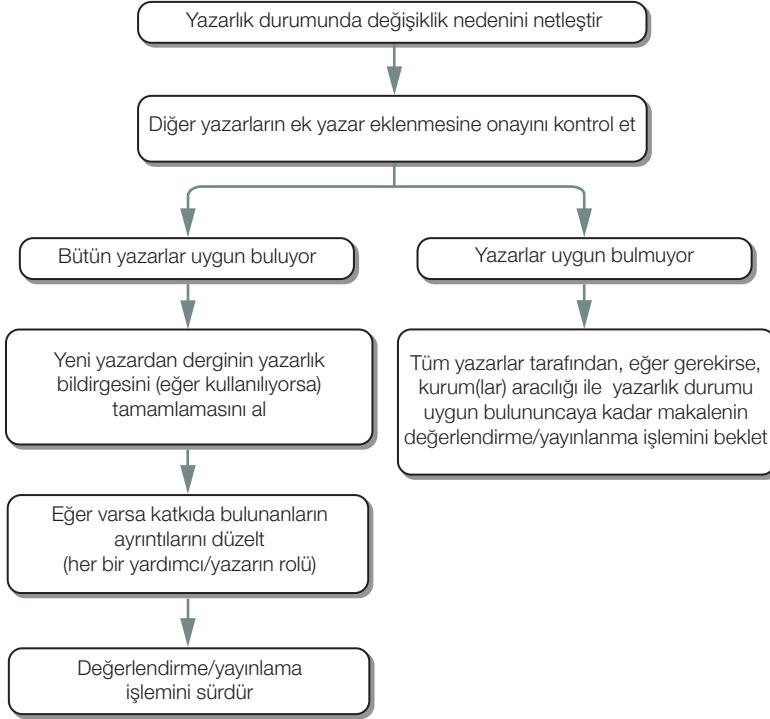
Özgün olarak COPE için Liz Wager-Sideview tarafından geliştirilmiştir (www.lizwager.com) 2016 Committee on Publication Ethics (CC BY-NC-ND 3.0)

Bu akış şemalarını çoğaltmak için ayrıcalıklı olmayan bir lisans aşağıdaki e-postaya yazılarak uygulanabilir. cope_administrator@publicationethics.org

Çeviri ve uyarlama Prof. Dr. Suna Kırac ve Prof. Dr. Bilgin Timuralp tarafından yapılmıştır. Sekreteryası Betül Tuntaş

Yazarlık deęişiklięi

(a) Yazıřmacı yazar yayın öncesi ilave bir yazar eklenmesini ister



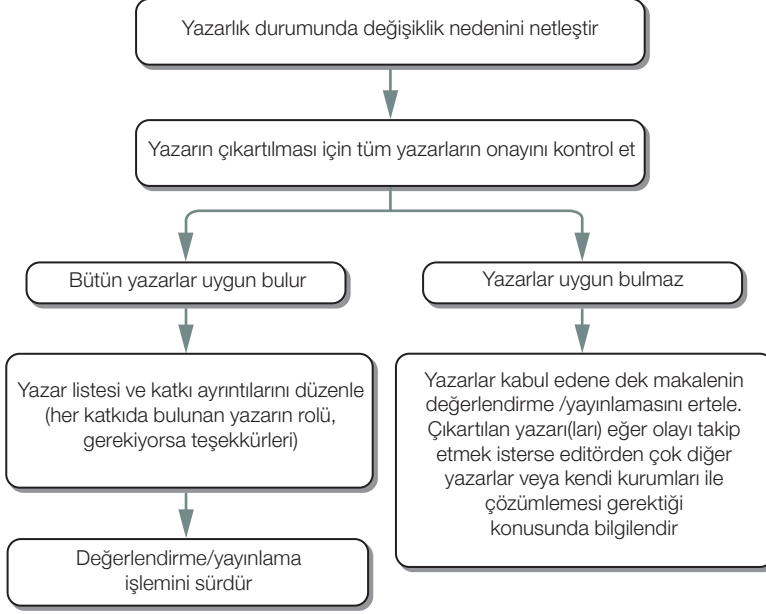
Not
Deęerlendirenin yorumlarına yanıtta major deęişiklikler, örneęin; yeni verilerin eklenmesi yeni bir yazar eklenmesini haklı çıkarabilir

Özgün olarak COPE için Liz Wager-Sideview tarafından geliştirilmiřtir (www.lizwager.com) 2016 Committee on Publication Ethics (CC BY-NC-ND 3.0)

Bu akıř řemalarını çoęaltmak için ayrıcalıklı olmayan bir lisans ařaęıdaki e-postaya yazılarak uygulanabilir. cope_administrator@publicationethics.org

Çeviri ve uyarlama Prof. Dr. Suna Kıraç ve Prof. Dr. Bilgin Timuralp tarafından yapılmıřtır. Sekreteryaya Betül Tuntař

Yazarlık deęişiklięi (b) Yazıřmacı yazar yayın öncesi bir yazarın ıkarılmasını ister



Notlar

Adı yayından ıkarılmış yazar/yazarlarla ilgili en önemli kontrol edilmesi gereken, yazılı olarak kendi onaylarının alınmasıdır

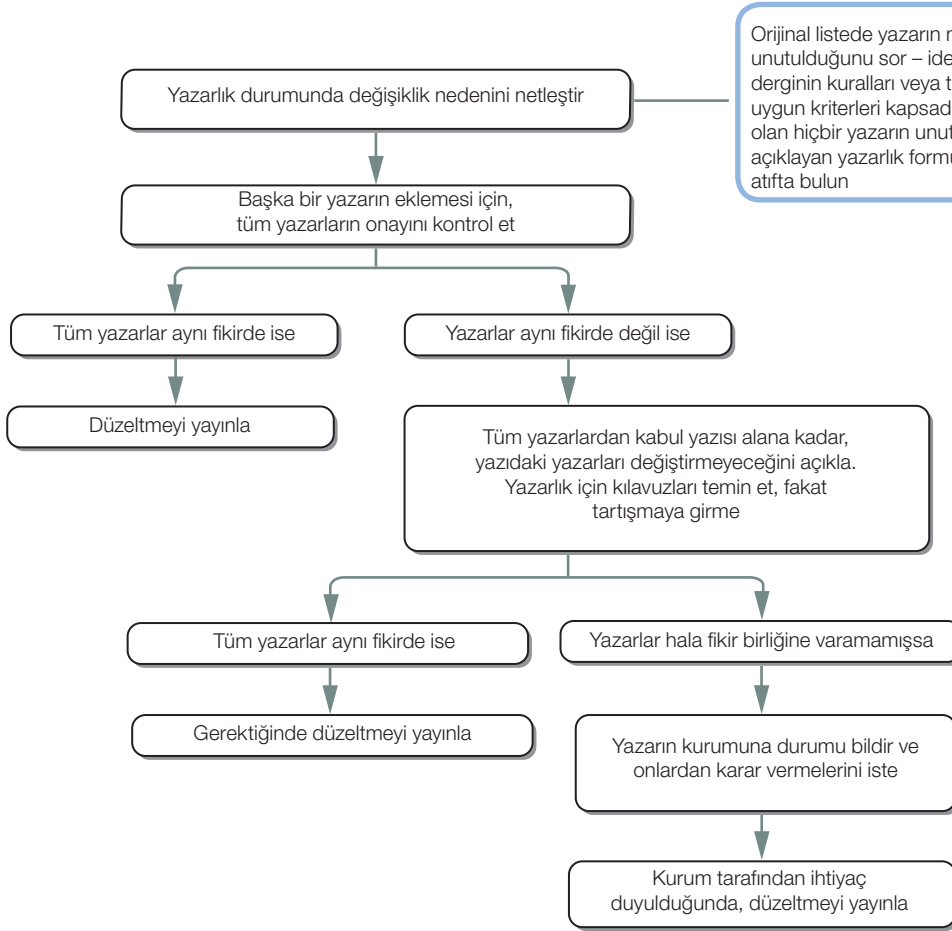
Özgün olarak COPE için Liz Wager-Sideview tarafından geliştirilmiştir (www.lizwager.com) 2016 Committee on Publication Ethics (CC BY-NC-ND 3.0)

Bu akış řemalarını çoęaltmak için ayrıcalıklı olmayan bir lisans ařaęıdaki e-postaya yazılarak uygulanabilir. cope_administrator@publicationethics.org

Çeviri ve uyarlama Prof. Dr. Suna Kıraç ve Prof. Dr. Bilgin Timuralp tarafından yapılmıştır. Sekreteryaya Betül Tuntař

Yazarlık deęiřiklięi

(c) Yayınlandıktan sonra ilave yazar eklenme isteęi



Gelecekteki sorunları önleme:

- (1) Basımdan önce, yazarlardan listedeki tüm yazarların yazarlık kriterlerini karřıladıęı ve kriterleri karřılayan dięerlerinin unutulmadıęını belirten imzalı belgeyi al
- (2) Her bir kiřinin arařtırma ve yayına katkısının ayrıntılarını yayınla

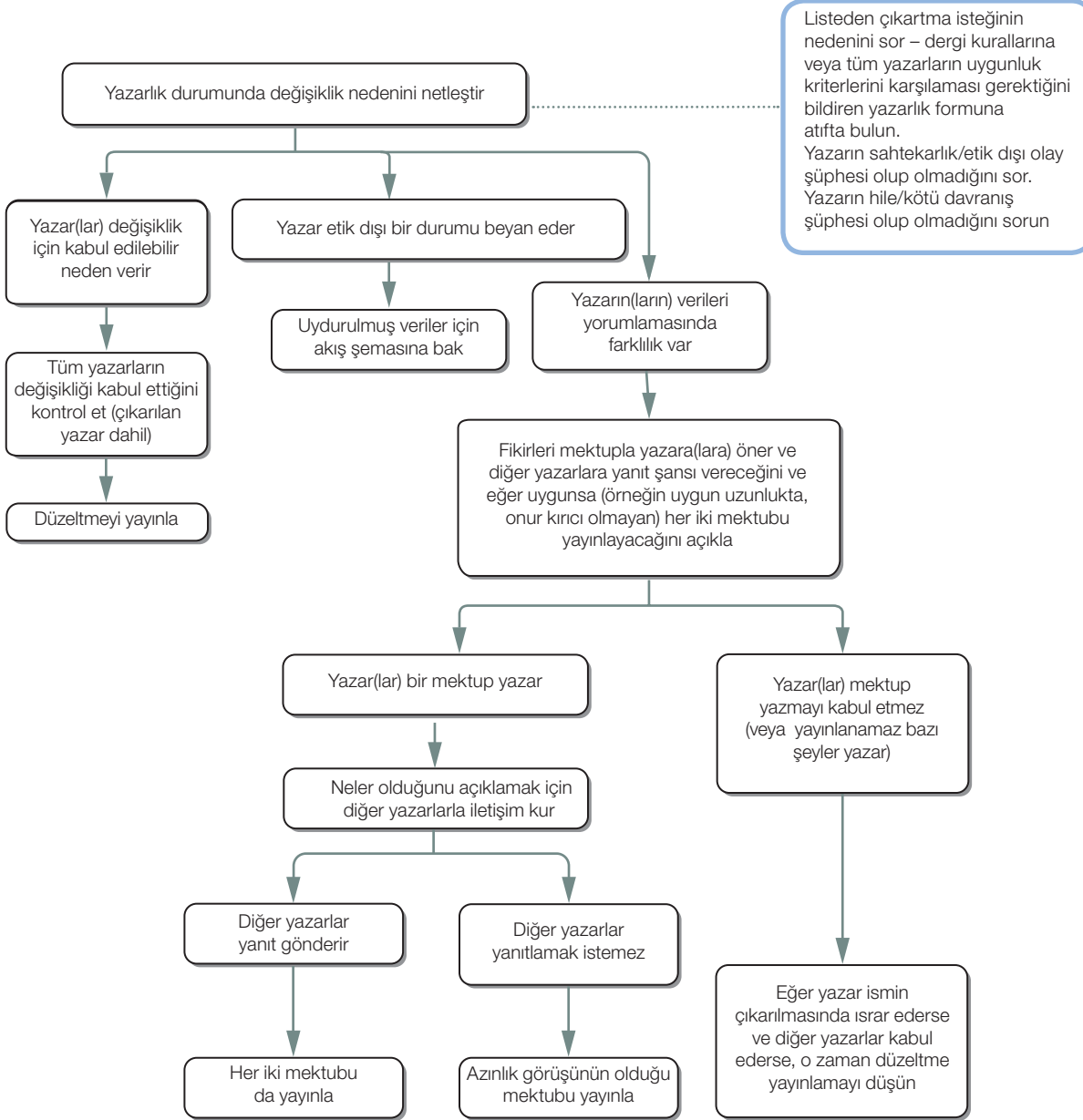
Özgün olarak COPE için Liz Wager-Sideview tarafından geliřtirilmiřtir (www.lizwager.com) 2016 Committee on Publication Ethics (CC BY-NC-ND 3.0)

Bu akıř řemalarını çoęaltmak için ayrıcalıklı olmayan bir lisans ařaęıdaki e-postaya yazılarak uygulanabilir. cope_administrator@publicationethics.org

Çeviri ve uyarlama Prof. Dr. Suna Kıracı ve Prof. Dr. Bilgin Timuralp tarafından yapılmıřtır. Sekreteryaya Betül Tuntař

Yazarlık deęişikliği

(d) Yayınlandıktan sonra yazarın ıkarılma isteęi

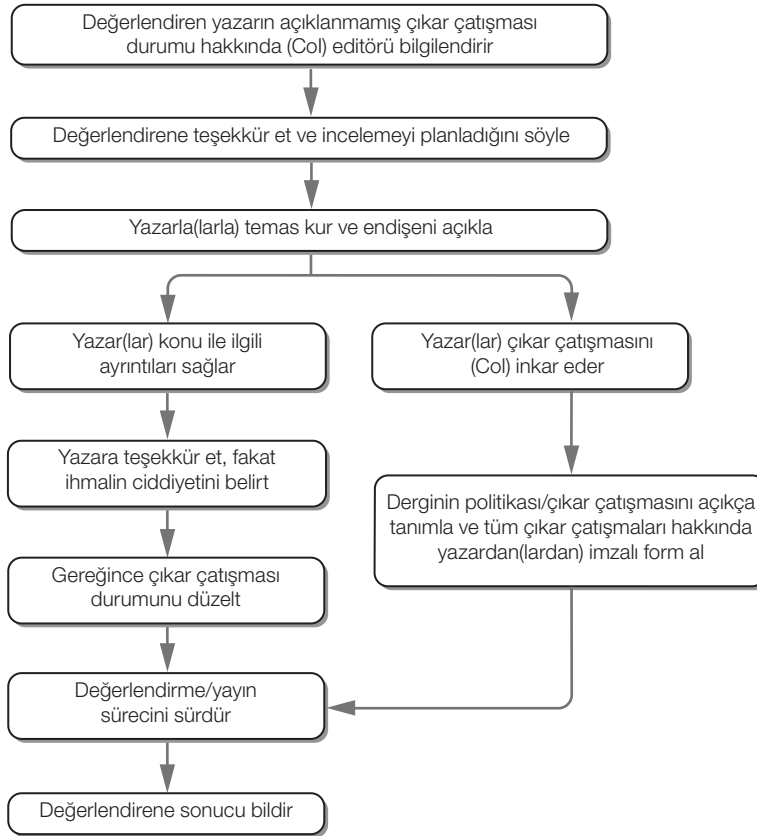


Özgün olarak COPE için Liz Wager-Sideview tarafından geliştirilmiştir (www.lizwager.com) 2016 Committee on Publication Ethics (CC BY-NC-ND 3.0)

Bu akış şemalarını çoęaltmak için ayrıcalıklı olmayan bir lisans aşağıdaki e-postaya yazılarak uygulanabilir. cope_administrator@publicationethics.org

Çeviri ve uyarlama Prof. Dr. Suna Kıraç ve Prof. Dr. Bilgin Timuralt tarafından yapılmıştır. Sekreteryaya Betül Tuntaş

Eğer deęerlendiren, yollanmış bir makalede açıklanmamış çıkar çatışması (CoI) durumundan şüphelenirse ne yapılır



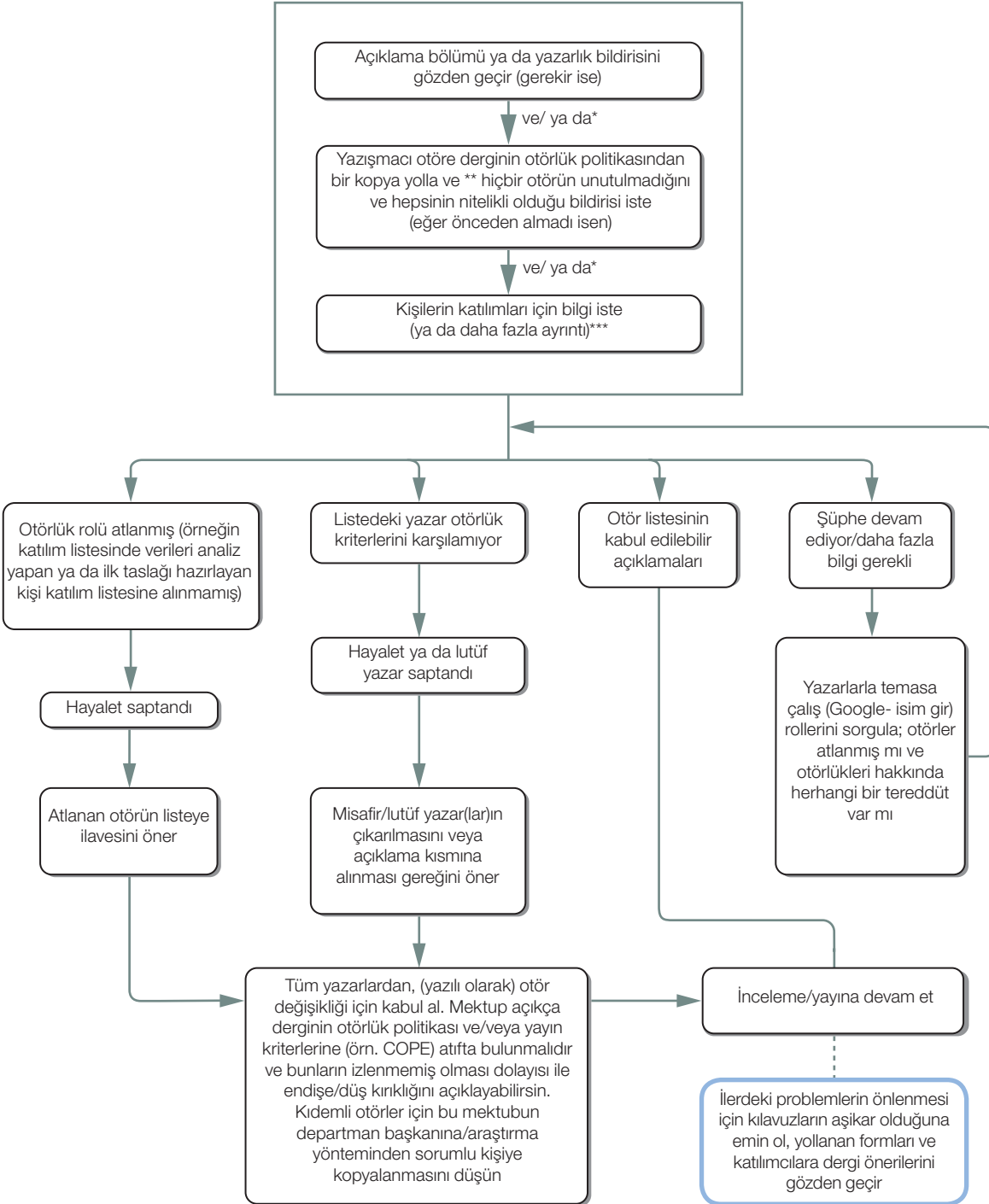
Özgün olarak COPE için Liz Wager-Sideview tarafından geliştirilmiştir (www.lizwager.com) 2016 Committee on Publication Ethics (CC BY-NC-ND 3.0)

Bu akış şemalarını çoęaltmak için ayrıcalıklı olmayan bir lisans aşağıdaki e-postaya yazılarak uygulanabilir. cope_administrator@publicationethics.org

Çeviri ve uyarlama Prof. Dr. Suna Kırâç ve Prof. Dr. Bilgin Timuralp tarafından yapılmıştır. Sekreteryâ Betül Tuntaş

Eğer hayalet, konuk ya da lutüf yazarlıktan şüphelenirse ne yapılır

(Otörlükte değişiklik akış şemasına da bak; böyle istekler hayalet ya da lutüf yazarların varlığını gösterebilir)



*Not

Başlangıç girişimleri ötr/katılımcı bilgilerinin alınmasında derginin normal yöntemi üzerine dayanmalıdır

**Not

Dergi önerilerinde yazarlık için kılavuz/kriterlerin belirgin olması böyle konuların daha kolay hallolmasını sağlar

***Not

Marusic ve arkadaşları böyle verilerin toplanma yöntemi (örn. açık metin veya işaret kutuları) cevapları etkileyebilir.

Yazışmayı yapan ötrler onların kendi katılımlarını yazarak, en gerçek ve bilgilendirici cevaplar sağlayabilirler

Kaynak

Marusic A, Bates T, Anic A et al. How the structure of contribution disclosure statement affects validity of authorship: a randomised study in a general medical journal. *Curr Med Res Opin* 2006;22:1035-44

Özgün olarak COPE için Liz Wager-Sideview tarafından geliştirilmiştir (www.lizwager.com) 2016 Committee on Publication Ethics (CC BY-NC-ND 3.0)

Bu akış şemalarını çoğaltmak için ayrıcalıklı olmayan bir lisans aşağıdaki e-postaya yazılarak uygulanabilir. cope_administrator@publicationethics.org

Çeviri ve uyarlama Prof. Dr. Bilgin Timuralp Sekreteryaya Betül Tuntaş

Yazarlık Sorunlarını Nasıl Ayırt Edelim

Editörler her başvuru için yazar veya katkıda bulunanların listesini kontrol edemez. Fakat bazen yazar listesinin tam olmadığı ya da hak etmeyen yazarlar (misafir veya hediye yazarlık) içerdiğine dair şüpheleri olabilir. "Hayalet, misafir veya hediye yazarlık durumundan şüphelenirseniz ne yapmalı" üzerine COPE akış şeması bu durumlar için hareket şeklini önerir. Aşağıdaki noktalar uygunsuz yazarlık durumu için uyarılan editörlere yardım etmek ve sorunları gösterebilen uyarıcı işaretleri ayırt edebilmek için düzenlenmiştir.

Yazarlık Durumu Sorunlarının Çeşitleri

Hayalet yazar, yazarlık için yeterli kriterlere sahip olmasına rağmen yazarlar listesinde unutulmuş kişidir. Bunun sıklıkla diğer rolleri olan yazarların, özellikle veri analizinde, unutulduğu hayalet yazar ile aynı olması gerekmez. (Gotzsche ve ark. araştırmanın düzenlenmesinde yer alan istatistikçilerin endüstri destekli çalışmaların raporlarında sıklıkla unutulduğunu göstermiştir.) Profesyonel bir yazar yayında yer almışsa, yazar olarak listelenme kriterlerine tümü ile sahip olup olmadığını kullanan yazarlık kriterlerine dayanacaktır.

Misafir veya hediye yazar, yazarlık için yeterli olmamasına rağmen yazar olarak listede yer alan kişidir. Misafirler genellikle listenin halkta daha etkili olması için listede yer alır (araştırma veya yayınlara çok az ilgisi olması veya hiç ilgisi olmamasına rağmen). Hediye yazarlık sıklıkla karşılıklı CV güçlendirmek amacı taşır (örneğin, yayınlarında yazar listelerinde birbirlerine yer veren çalışma arkadaşları).

Yazarlık Durumu Sorunlarını Gösterebilecek İşaretler

- Sorumlu yazar değerlendiren hakemin saptamalarını yanıtlamak için yetersiz görünür.
- Değişiklikler yazar listesinde olmayan kişi tarafından yapılır (değişiklikleri yapanın kim olduğunu görmek için Word belgesi özelliklerini kontrol et fakat bunun masum bir açıklama olabileceğini aklında tut, örneğin ortak bilgisayar kullanımı, veya değişiklikleri sekreterin yapması)
- Belge özellikleri makalenin yazar listesinde yer almayan veya uygun şekilde teşekkür edilmiş bir kişi tarafından yazıldığını gösterir (fakat yukarıdaki maddeye bakınız)
- İmkansız derecede üretken yazar, örneğin derleme yazıları/ görüş yazıları (ayrıca tekrar yayın/örtüşen yayın için kontrol ediniz)(bu yazar adı kullanılarak Medline veya Google arama aracılığı ile saptanabilir).
- Katkı sağlayanların listesinde görev kaybı (örneğin ismi yazan yazarların hiçbirinin verilerin analizinden veya makalenin taslağının hazırlanmasından sorumlu olmadığı görülür)
- İmkansız uzun veya kısa yazar listesi (örneğin bir düzine yazarlı basit bir olgu sunumu veya tek yazarlı randomize çalışma)
- Sponsor şirketten yazar olmayan endüstri destekli çalışma (bu mantıklı olabilir, fakat katkısı olan yazarların unutulduğu anlamına da gelebilir; protokolün tekrar gözden geçirilmesi çalışanların rolünün saptanmasında yardımcı olabilir- Gotzsche ve ark ve Wager tarafından yapılan yoruma bakınız)

Kaynaklar

Gotzsche PC, Hrobjartsson A, Johansen HK, Haar MT, Altman DG et al. Ghost authorship in industry-initiated randomised trials. *PLoS Med* 2007; 4(1):e19.doi:10.1371/journal.pmed.00440019

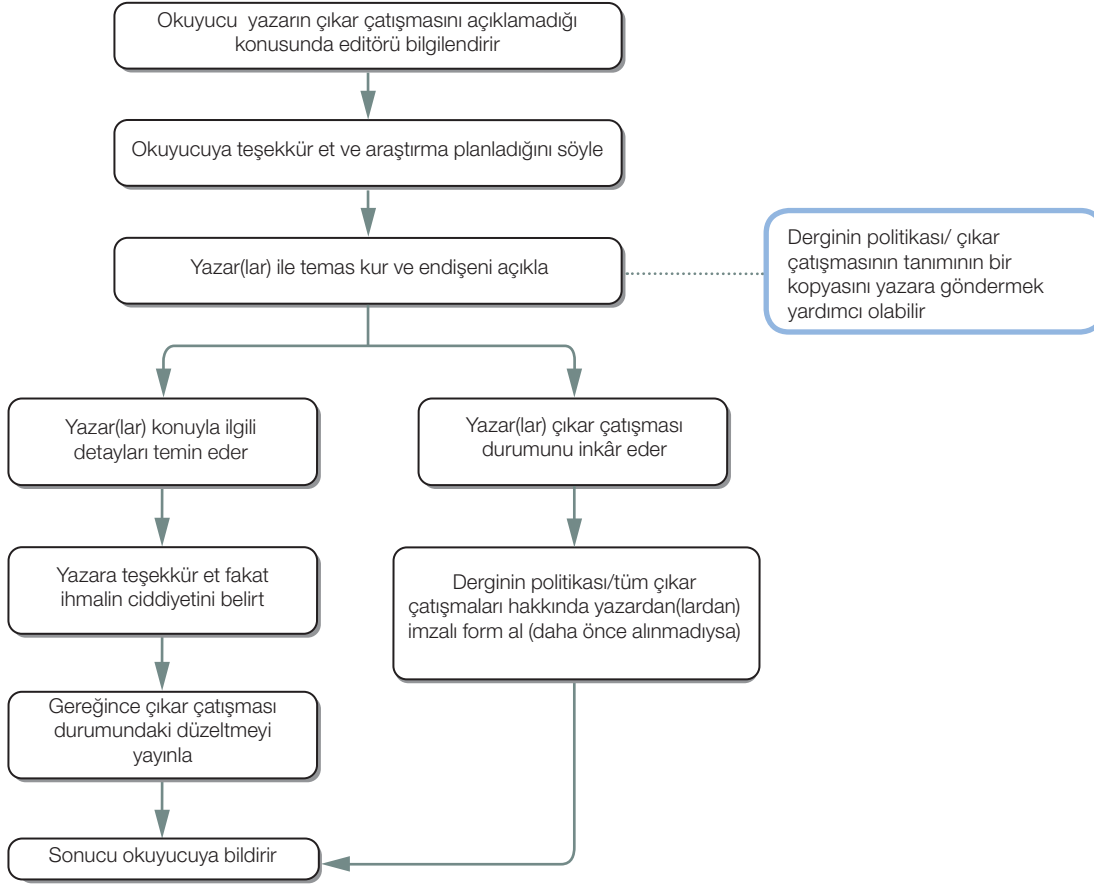
Wager E (2007) Authors, Ghosts, Damned Lies, and Statisticians. *PLoS Med* 2007;4(1):e34. doi:10.1371/journal.pmed.0040034

Özgün olarak COPE için Liz Wager-Sideview tarafından geliştirilmiştir (www.lizwager.com) 2016 Committee on Publication Ethics (CC BY-NC-ND 3.0)

Bu akış şemalarını çoğaltmak için ayrıcalıklı olmayan bir lisans aşağıdaki e-postaya yazılarak uygulanabilir. cope_administrator@publicationethics.org

Çeviri ve uyarılama Prof. Dr. Bilgin Timuralp Sekreteryası Betül Tuntaş

Eğer okuyucu, yayınlanmış bir makalede açıklanmamış çıkar çatışması (Col) durumdan şüphelenirse ne yapılır



Notlar

Gelecekte oluşacak problemlerden kaçınmak için:

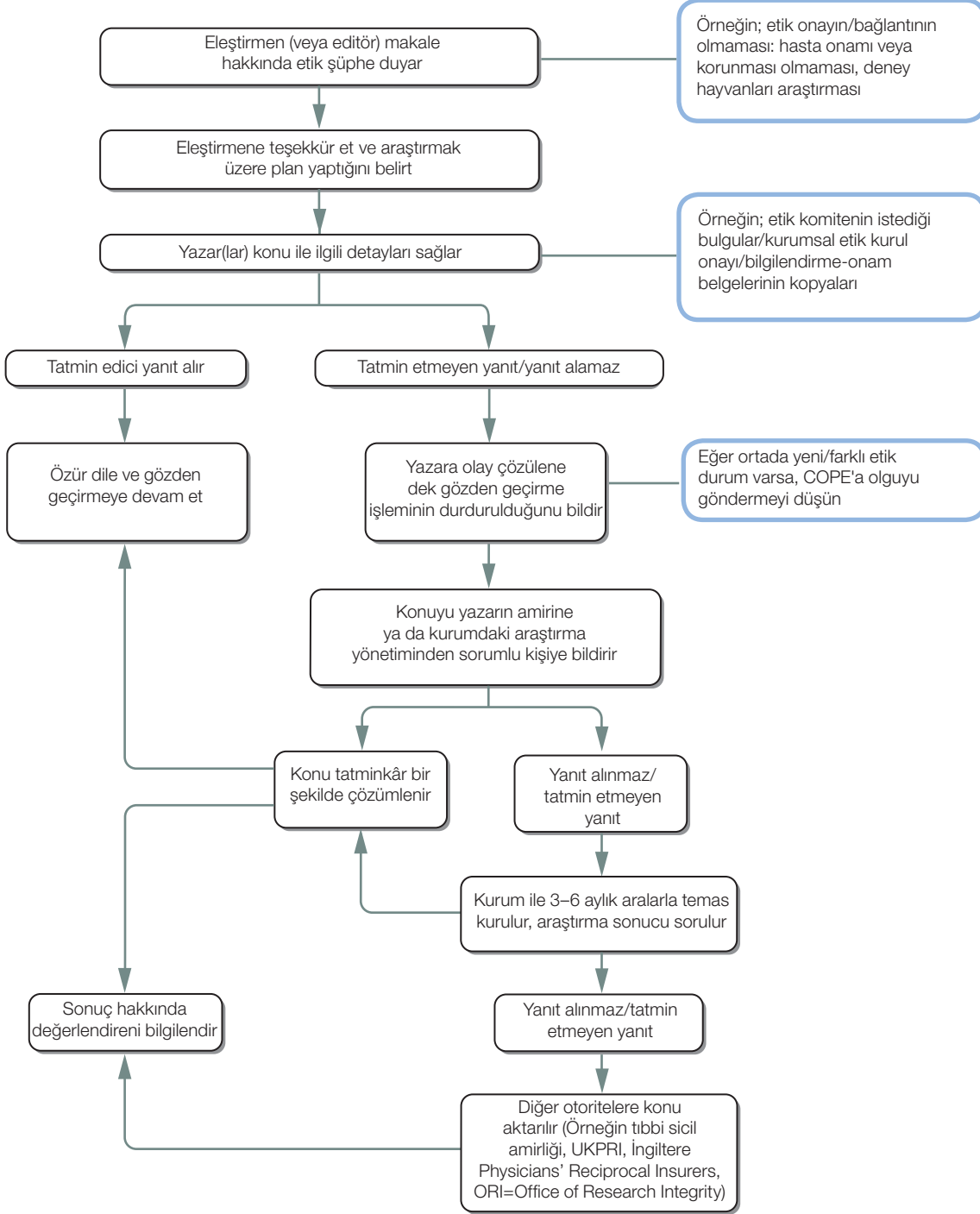
Yayınlanmadan önce inceleyenlerden ve yazarlardan daima imzalı çıkar çatışması formunu al. Dergi bilgilendirmelerinde çıkar çatışması açık tanımının yer almasını sağla.

Özgün olarak COPE için Liz Wager-Sideview tarafından geliştirilmiştir (www.lizwager.com) 2016 Committee on Publication Ethics (CC BY-NC-ND 3.0)

Bu akış şemalarını çoğaltmak için ayrıcalıklı olmayan bir lisans aşağıdaki e-postaya yazılarak uygulanabilir. cope_administrator@publicationethics.org

Çeviri ve uyarlama Prof. Dr. Suna Kırış ve Prof. Dr. Bilgin Timuralp tarafından yapılmıştır. Sekreteryaya Betül Tuntaş

Yayına yollanmış bir yazıda etik probleminden şüphelenirse ne yapılır

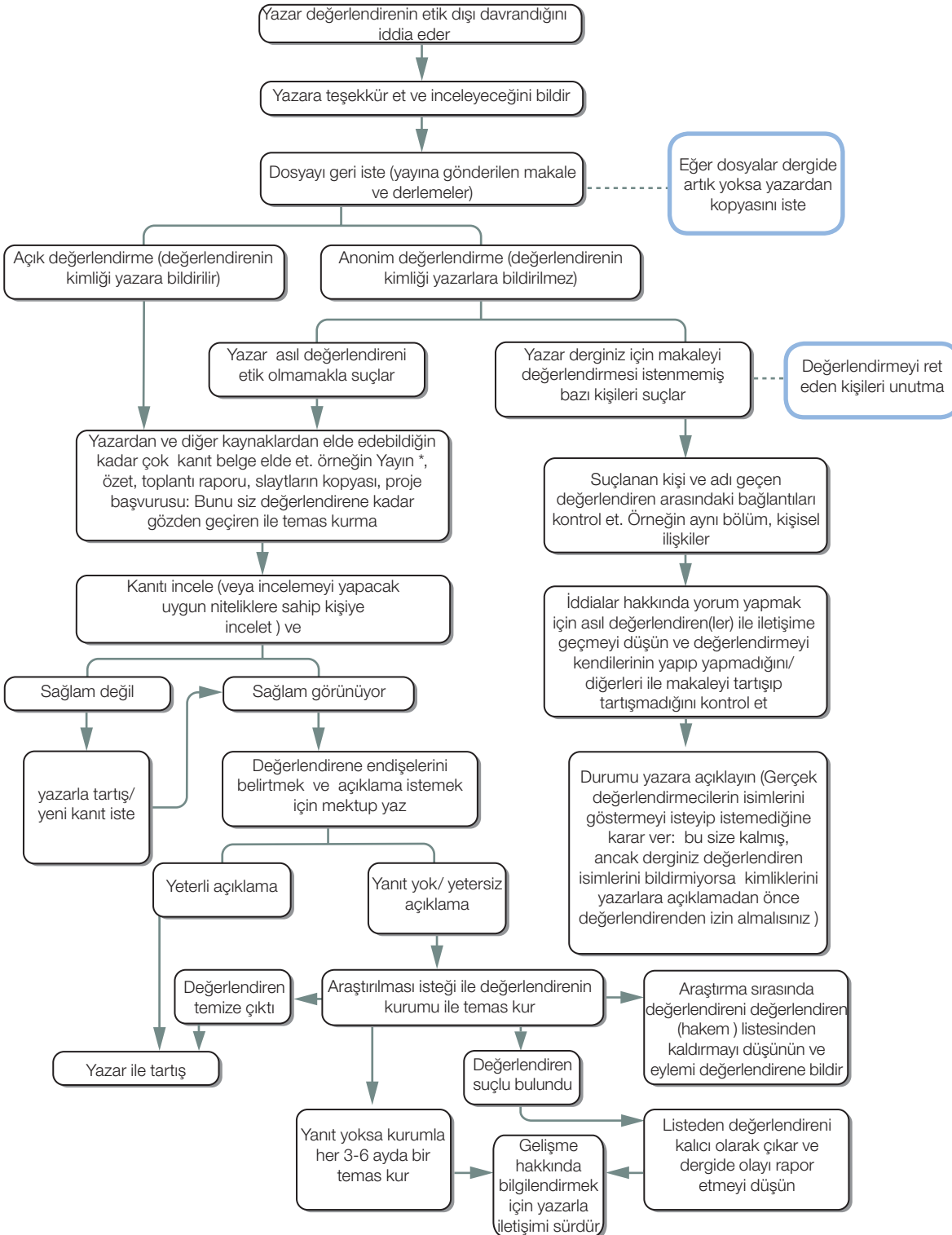


Özgün olarak COPE için Liz Wager-Sideview tarafından geliştirilmiştir (www.lizwager.com) 2016 Committee on Publication Ethics (CC BY-NC-ND 3.0)

Bu akış şemalarını çoğaltmak için ayrıcalıklı olmayan bir lisans aşağıdaki e-postaya yazılarak uygulanabilir. cope_administrator@publicationethics.org

Çeviri ve uyarılma Prof. Dr. Suna Kırış ve Prof. Dr. Bilgin Timuralp tarafından yapılmıştır. Sekreteryaya Betül Tuntaş

Değerlendirenin yazarların fikir veya verilerini kendisinden aldığından şüphelenirsek ne yapalım



Not
Değerlendirenler için, gönderilen materyalin güven içinde ele alınması gerektiği ve yayınlanıncaya dek hiçbir şekilde kullanılmayacağına dair direktifler

Not
Seçenekler kullanılan değerlendirme sisteminin tipine bağlıdır

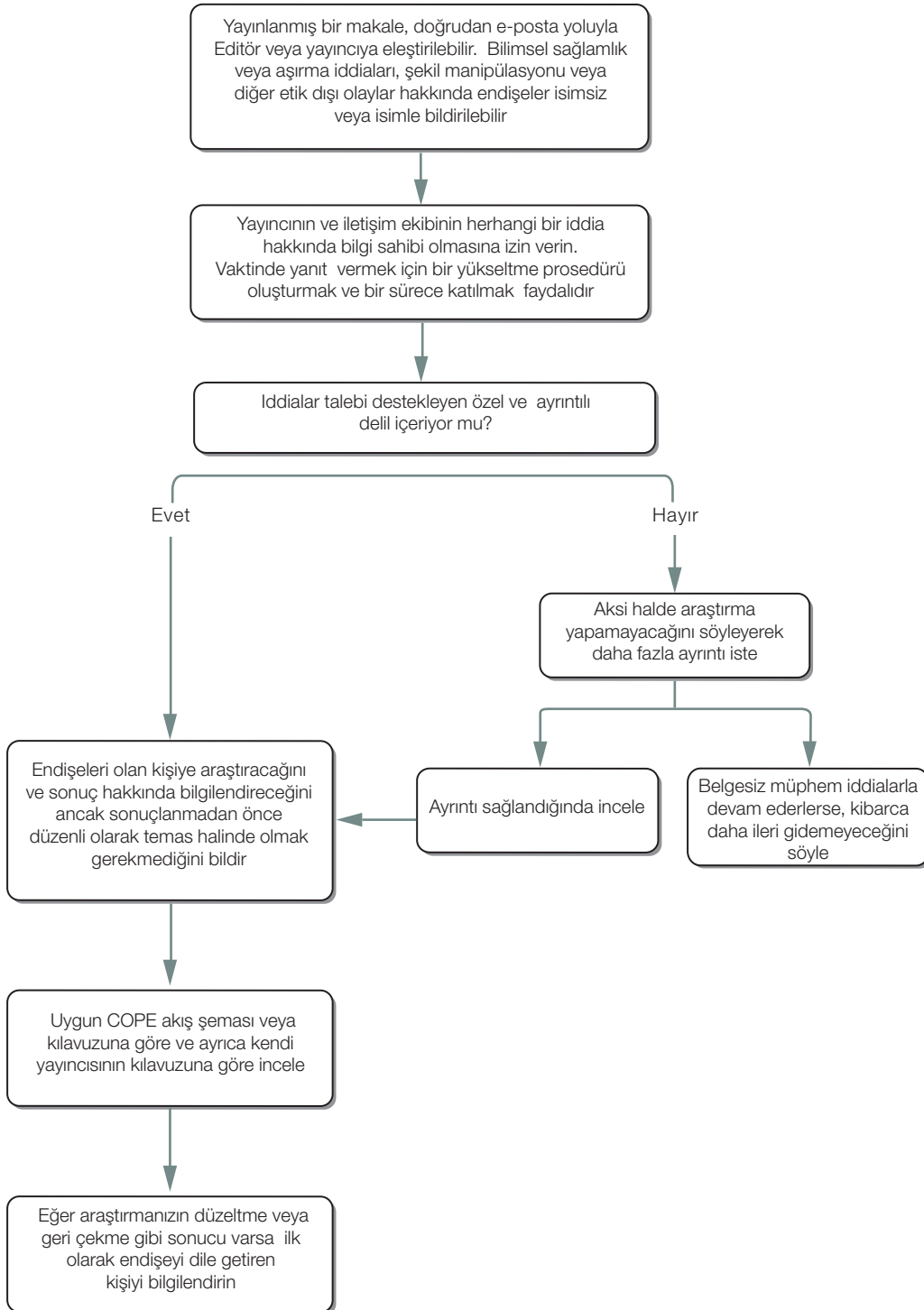
***Not**
Yazar yayınlanmış makale sunarsa bu İntihal /aşırma olarak ele alınabilir (Bkz. İntihal Akış şeması)

Özgün olarak COPE için Liz Wager-Sideview tarafından geliştirilmiştir (www.lizwager.com) 2016 Committee on Publication Ethics (CC BY-NC-ND 3.0)

Bu akış şemalarını çoğaltmak için ayrıcalıklı olmayan bir lisans aşağıdaki e-postaya yazılarak uygulanabilir. cope_administrator@publicationethics.org

Çeviri ve uyarılama Prof. Dr. Bilgin Timuralp Sekreteryaya Betül Tuntaş

Endişeler doğrudan ortaya atıldığında, muhabirlere nasıl yanıt verilmeli



Not
İddialar agresif veya kişisel olabilir. Kibarca yanıtla; Kişisel yazışmalar içine girmeyin

Not
Bazen iddiacı kimliğinin gizli kalmasını tercih edebilir. Anonim olmak isteyen kişileri "dışarı çıkarmaya" çalışmamak önemlidir

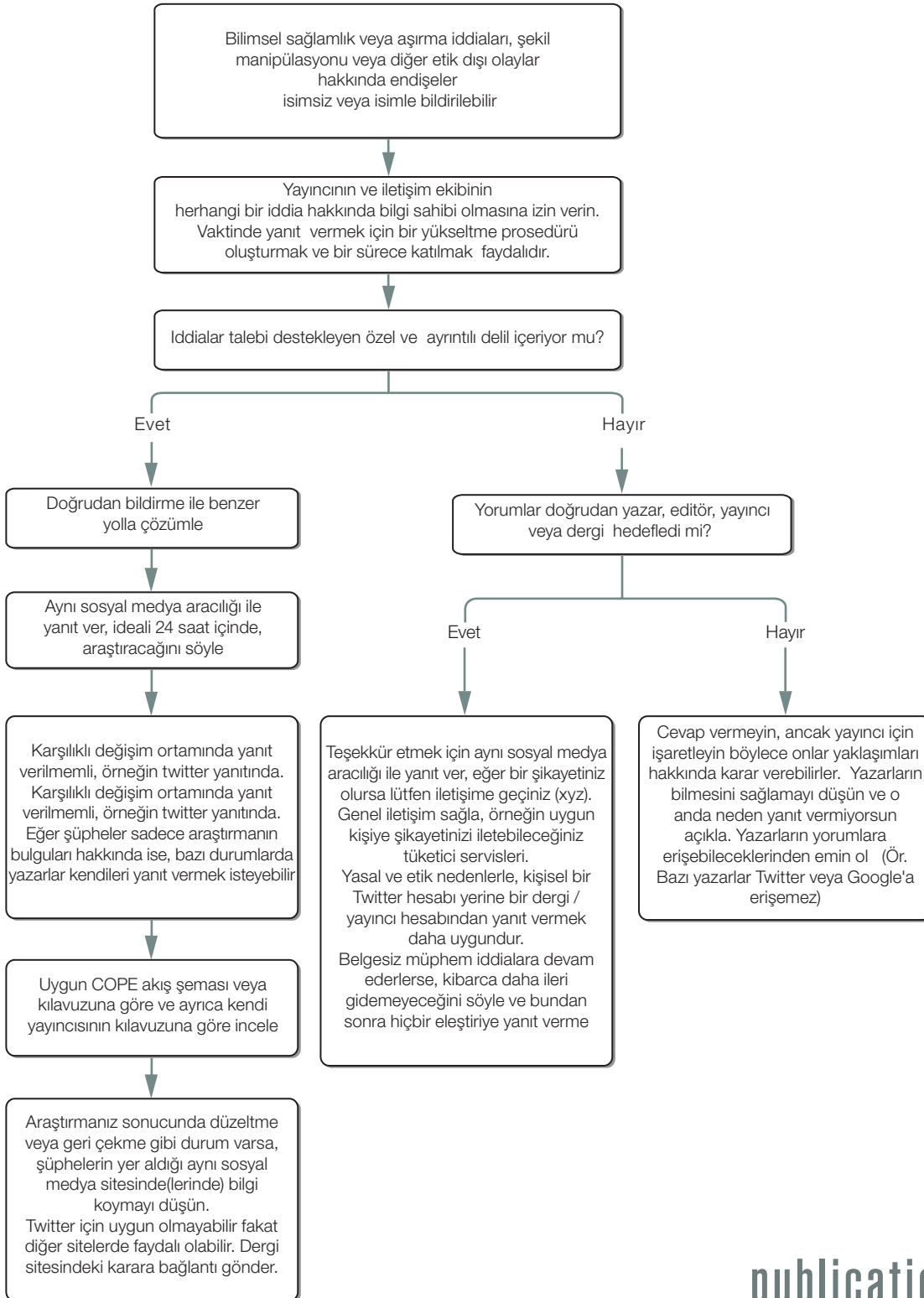
BioMed Central katkısı ile geliştirildi.
© 2015 Committee on Publication Ethics and BioMed Central

Birinci uyarılama
Kasım 2015

Bu akış şemalarını tekrar oluşturmak için genel lisans cope_administrator@publicationethics.org adresine yazarak sağlanabilir.

Çeviri ve uyarılama Prof. Dr. Bilgin Timuralp Sekreteryaya Betül Tuntaş

Endişeler sosyal medya aracılığı ile ortaya atıldığında, muhbirlere nasıl yanıt verilmeli



Not
İddialar agresif veya kişisel olabilir. Kibarca yanıtla; Kişisel yazışmalar içine girmeyin

Not
Bazen iddiacı kimliğinin gizli kalmasını tercih edebilir. Anonim olmak isteyen kişileri "dışarı çıkarmaya" çalışmamak önemlidir

Not
Tartışmayı Halktan uzak ele almak önemlidir; Sosyal medyada özel tartışmalarda yer alma

BioMed Central katkısı ile geliştirildi.
© 2015 Committee on Publication Ethics and BioMed Central

Birinci uyarılama
Kasım 2015

Bu akış şemalarını tekrar oluşturmak için genel lisans cope_administrator@publicationethics.org adresine yazarak sağlanabilir.

Çeviri ve uyarılama Prof. Dr. Bilgin Timuralp Sekreteryaya Betül Tuntaş