



KOCATEPE TURİZM ARAŐTIRMALARI DERGİSİ YAZIM KILAVUZU

Kocatepe Turizm Arařtırmaları Dergisine alıřmalarını gnderecek yazarların, alıřmalarını sisteme yklemekten nce, **ařađıda belirtilen yazım kurallarına** gre alıřmalarını dzenlemeleri gerekmektedir. Dergiye gnderilecek alıřmalar ncelikle konu ve daha sonra yazım kuralları aısından incelenecek olup, bu hususların geređince yerine getirilmemesi, alıřmanın iade edilmesi ya da srecin uzatılmasına neden olabilecektir. Bu kapsamda dergiye alıřmasını gnderecek yazar(lar) mutlak suretle "[Etik İlkeler ve Yayın Politikası](#)", "[Telif Hakkı Bildirimi/Taahht](#)", "[Aık Eriřim Politikası](#)", "[Arřivleme ve Depolama Politikası](#)", "[Yazar Rehberi](#)" bařta olmak zere derginin internet sitesindeki sayfalarda sunulan aıklamaları detaylı bir řekilde incelemesi, srecin daha sađlıklı ve hızlı bir řekilde ilerlemesine katkıda bulunacaktır.

Kocatepe Turizm Arařtırmaları Dergisinin gerek normal sayıları gerekse zel veya ek sayıları iin alıřmalarını gnderecek yazarların, "[Bařlık Sayfası](#)" ve "[Tam Metin Dosyası](#)" řablonunu indirerek alıřmalarını bu dosyalar zerinde hazırlamaları ve bu dosyaları dergi sistemine yklemeleri gerekmektedir.

KOCATEPE TURİZM ARAŞTIRMALARI DERGİSİ (KOTAD) YAZIM KILAVUZU

YAZARLARA AİT BİLGİLER (KAPAK SAYFASI)

Makale dosyasının ilk sayfasında yazar bilgileri yer almalıdır. Makalenin tüm yazarlarının ad, soyad, üniversite/kurum, fakülte, şehir, ülke, e-mail ve ORCID bilgileri eklenmelidir.

SAYFA DÜZENİ ve GENEL KURALLAR

Dosya Türü: Microsoft Word

Kenar Boşlukları: Üst Kenar: 2,5 cm / Alt Kenar: 2,5 cm / Sol Kenar: 2,5 cm / Sağ Kenar: 2,5 cm

Paragraf Girintisi: Sol Girinti: 0,5 cm [Sadece makale gövdesinde]

Satır Aralığı: Tek (1) Satır

Paragraf Aralığı: Önce: 6 nk / Sonra: 6 nk

Metin Hizalama: İki yana yaslı

Toplam Kelime Sayısı: En az 6.000, en fazla 12.000 kelime (başlıklar, özetler, tablolar, şekiller ve kaynakça dâhil)

Metinler: Times New Roman / 11 punto

Birinci Derece Başlıklar: Times New Roman, İlk Harfler Büyük, 12 Punto, Bold, Sola Yaslı

İkinci Derece Başlıklar: (Times New Roman, İlk Harfler Büyük, 12 Punto, İtalik, Sola Yaslı)

Üçüncü Derece Başlıklar: (Times New Roman, Sadece İlk Harf Büyük, 12 Punto, İtalik, Sola Yaslı)

ÖZET KISMI İLE İLGİLİ BİLGİLER

Kocatepe Turizm Araştırmaları Dergisi'ne yüklenecek makalelerin Türkçe ve İngilizce özet kısmının yapılandırılmış özet şeklinde hazırlanması gerekmektedir. Türkçe olarak hazırlanan çalışmaların özet kısmında önce Türkçe yapılandırılmış özet, İngilizce olarak hazırlanan çalışmaların özet kısmında ise önce İngilizce yapılandırılmış özet yer almalıdır. Ana dili İngilizce olmayan yazarlar için Türkçe yapılandırılmış özet hazırlama konusunda dergi editörlüğü tarafından ücretsiz destek sağlanmaktadır. Özette yer alacak olan anahtar kelime sayısı en az 3, en fazla 6 adet olmalıdır. Türkçe ve İngilizce yapılandırılmış özetler, aşağıda belirtilen hususlara uygun olarak hazırlanmalıdır.

Özet/Abstract (Times New Roman, Tamamı Büyük Harf, 12 Punto, Bold, Sola Yaslı)

Amaç/Purpose: Bu bölümde, çalışmanın hangi soruya ya da probleme yanıt aradığı net bir şekilde belirtilmelidir. Araştırmanın amacı ve çalışmanın neden yapıldığı, hangi boşluğu doldurduğu veya hangi sorunu çözmeyi hedeflediği kısaca açıklanmalıdır (En fazla 100 kelime).

Yöntem/Method: Araştırmanın nasıl yapıldığını özetleyen bu kısımda, kullanılan araştırma yöntemi, veri toplama araçları, katılımcılar veya örneklem hakkında bilgi verilmelidir. Yöntemin genel özellikleri, araştırmanın güvenilirliğini ve geçerliliğini artıran temel unsurlar olarak belirtilmelidir (En fazla 100 kelime).

Bulgular/Findings: Araştırmanın ana bulguları objektif bir şekilde sunulmalıdır. Bu bölümde, yalnızca elde edilen sonuçlar özetlenir ve bulguların kısa, anlaşılır bir şekilde verilmesi hedeflenir. Yorumlamalardan kaçınılarak somut veriler paylaşılmalıdır (En fazla 200 kelime).

Pratik Çıkarımlar/Practical Implications: Araştırmanın alana ya da uygulamaya getirdiği faydalar bu bölümde ifade edilmelidir. Çalışmanın sonuçlarının uygulamaya yönelik hangi katkıları sunduğu ve uygulayıcılara nasıl yardımcı olabileceği açıklanmalıdır (En fazla 100 kelime).

Özgünlük (Bilimsel Katkı) / Originality (Scientific Contribution): Bu bölümde, çalışmanın literatüre ne gibi yenilikler kattığı veya bilimsel anlamda nasıl bir boşluğu doldurduğu belirtilmelidir. Araştırmanın özgün yönleri ve diğer çalışmalardan nasıl ayrıştığı vurgulanarak çalışmanın alana sağladığı bilimsel katkı tanımlanmalıdır (En fazla 100 kelime).

Anahtar Kelimeler: En az 3, en fazla 6 tane anahtar kelime yazınız.

BAŞLIKLAR (Dergiye gönderilecek çalışmalarda, genel olarak aşağıdaki başlıkların sırasıyla yer alması önerilmektedir).

Makalenin Türkçe Başlığı (Times New Roman, İlk Harfler Büyük, 12 Punto, Bold, Ortalanmış)

Makalenin İngilizce Başlığı (Times New Roman, İlk Harfler Büyük, 12 Punto, Bold, İtalik, Ortalanmış)

Giriş (Times New Roman, İlk Harfler Büyük, 12 Punto, Bold, Sola Yaslı)

Metinler Times New Roman yazı karakteri ile 11 punto büyüklüğünde ve 1,0 satır aralığı ile yazılmalıdır.

Paragraf aralığı önce 6 nk, sonra 6 nk olmalıdır. Paragraf girintisi soldan 0,5 cm içeride olmalıdır.

Literatür Taraması ve Hipotez(ler) (Times New Roman, İlk Harfler Büyük, 12 Punto, Bold, Sola Yaslı)

Metinler Times New Roman yazı karakteri ile 11 punto büyüklüğünde ve 1,0 satır aralığı ile yazılmalıdır.

Paragraf aralığı önce 6 nk, sonra 6 nk olmalıdır. Paragraf girintisi soldan 0,5 cm içeride olmalıdır.

Alt Başlık (Times New Roman, İlk Harfler Büyük, 12 Punto, İtalik, Sola Yaslı)

Metinler Times New Roman yazı karakteri ile 11 punto büyüklüğünde ve 1,0 satır aralığı ile yazılmalıdır.

Paragraf aralığı önce 6 nk, sonra 6 nk olmalıdır. Paragraf girintisi soldan 0,5 cm içeride olmalıdır.

Alt başlığın alt başlığı (Times New Roman, Sadece İlk Harf Büyük, 12 Punto, İtalik, Sola Yaslı)

Metinler Times New Roman yazı karakteri ile 11 punto büyüklüğünde ve 1,0 satır aralığı ile yazılmalıdır.

Paragraf aralığı önce 6 nk, sonra 6 nk olmalıdır. Paragraf girintisi soldan 0,5 cm içeride olmalıdır.

Yöntem (Times New Roman, İlk Harfler Büyük, 12 Punto, Bold, Sola Yaslı)

Metinler Times New Roman yazı karakteri ile 11 punto büyüklüğünde ve 1,0 satır aralığı ile yazılmalıdır.

Paragraf aralığı önce 6 nk, sonra 6 nk olmalıdır. Paragraf girintisi soldan 0,5 cm içeride olmalıdır.

Bulgular (Times New Roman, İlk Harfler Büyük, 12 Punto, Bold, Sola Yaslı)

Metinler Times New Roman yazı karakteri ile 11 punto büyüklüğünde ve 1,0 satır aralığı ile yazılmalıdır.

Paragraf aralığı önce 6 nk, sonra 6 nk olmalıdır. Paragraf girintisi soldan 0,5 cm içeride olmalıdır.

Tartışma, Sonuç ve Öneriler (Times New Roman, İlk Harfler Büyük, 12 Punto, Bold, Sola Yaslı)

Metinler Times New Roman yazı karakteri ile 11 punto büyüklüğünde ve 1,0 satır aralığı ile yazılmalıdır.

Paragraf aralığı önce 6 nk, sonra 6 nk olmalıdır. Paragraf girintisi soldan 0,5 cm içeride olmalıdır.

Kaynakça (Times New Roman, İlk Harfler Büyük, 12 Punto, Bold, Sola Yaslı)

Kaynaklar Times New Roman yazı karakteri ile 11 punto büyüklüğünde ve 1,0 satır aralığı ile yazılmalıdır.

Paragraf aralığı önce 6 nk, sonra 6 nk olmalıdır. Kaynakların ikinci ve sonraki satırları 0.5 cm içerde (asılı) olmalıdır.

Kaynakça bölümünde, çalışmada referans gösterilen tüm kaynaklar doğru ve eksiksiz bir şekilde listelenmelidir. Makalede APA 7 metin içi referans ve kaynakça yönetim sistemi kullanılmalıdır.

TABLO VE ŐEKİLLERİN DÜZENLENMESİNDE DİKKAT EDİLMESİ GEREKEN HUSUSLAR

- Tablo ve Őekil baŐlıkları kısa ve anlaşılır olmalıdır. Uzun ve detaylı baŐlıklar yazmaktan kaçınılmalıdır. Tablo ve Őekillerin baŐlığı, tablo ve Őekil numarasının altına yazılmalıdır.
- Resimler, grafikler, kavram haritaları, haritalar gibi tablo dıŐında kalan tüm görseller “Őekil” adı altında verilmelidir. Resim 1, Fotoğraf 1, Grafik 1 gibi farklı baŐlıklar kullanılmamalıdır.
- Tablolarda dikey çizgi kullanılmamalı, yatay çizgi ise mümkün olduĐunca az kullanılmalıdır.
- Tabloda satır aralıĐı olarak öncesi ve sonrası 0nk olan tek satır aralıĐı kullanılmalıdır. Yazı büyüklüĐü ise 11 punto olmalıdır ancak tablonun sayfaya sıĐmaması gibi zorunlu hallerde 11 punto yerine 10 punto kullanılabilir. Yine zorunlu hallerde tablolar için kenar boşluĐu her iki yanda 1cm’e kadar düşürülebilir.
- Tablo ve Őekiller her zaman sayfaya ortalanmalı, baŐlıklar ilgili ögenin hemen üstüne aŐaĐıdaki örneklerde olduĐu gibi tüm kelimeler (baĐlaçlar hariç) büyük harfle baŐlayacak Őekilde ve italik olarak yazılmalı, nokta ile bitirilmemelidir. Tablo ve Őekillerin kaynaĐı ortalanarak alt kısma yazılmalıdır (Bkz. Tablo 1 ve Őekil 1).

Tablo 1

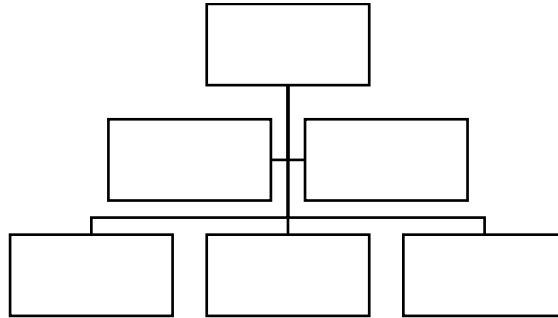
Türkiye'deki BaŐlıca Turizm Destinasyonları ve Ziyaretçi Verileri

Sütun 1	Sütun 2	Sütun 3	Sütun 4	Sütun 5
Satır 1	Veri	Veri	Veri	Veri
Satır 2	Veri	Veri	Veri	Veri
Satır 3	Veri	Veri	Veri	Veri
Satır 4	Veri	Veri	Veri	Veri

Kaynak: Aksoy ve Demir (2024)

Őekil 1

Yiyecek İçecek İşletmeleri HiyerarŐisi



Kaynak: Altınay ve Tunç (2024)

AMERICAN PSYCHOLOGICAL ASSOCIATION (APA) YAZIM STİLİ 7. SÜRÜME GÖRE ATIF KILAVUZU

- APA stili metin içi kaynak gösterme biçiminde atıfta bulunulan eser, o bilginin kullanıldığı cümleye eklenerek yapılmaktadır. Bu şekilde kaynak göstermenin amacı okuyucunun, referans listesindeki kaynağın metindeki yerini tespit etmesine ya da metinde yer alan kaynağa referans listesindeki bu kaynağa ilişkin bilgilerin kullanılmasıyla ulaşılmasına yardımcı olmaktır.

_ Bir veya iki yazar içeren makalelere ilişkin atıflarda, her metin alıntısında yazarların tamamının soyad(lar)ı eklenmelidir. Üç ve daha fazla yazarlı kaynaklar ise ilk atıftan itibaren ilk yazarın soyadı ve arkasından “vd.” eklenmek suretiyle gösterilmelidir.

- Metin içinde yapılan dolaylı alıntılarda yani parantez içerisinde kullanılan referanslarda & işareti kullanılmalıdır (and/ve kullanılmamalıdır).

- APA biçimine göre kaynak gösterme, yazar(lar)ın soyad(lar)ının eser yılıyla birlikte parantez içinde gösterilmesiyle yapılmaktadır. Bir kaynaktan doğrudan alıntı yapılması durumunda sayfa numarasının da eklenmesi gerekmektedir.

- APA 7'ye göre, 1-39 kelime arasındaki doğrudan alıntılar kısa alıntı olarak kabul edilir ve metin içinde çift tırnak (“...”) kullanılarak normal yazı tipiyle (italik olmadan) belirtilmelidir; ayrıca alıntının sonunda mutlaka sayfa numarası eklenmelidir (Avan & Pelit, 2024, s. 35) veya (Avan & Pelit, 2024, ss. 23-26).

- APA 7'ye göre, 40 kelime ve üzeri doğrudan alıntılar “uzun alıntı” olarak sınıflandırılır. Uzun alıntılar, kısa alıntılardan farklı olarak, ayrı bir paragraf halinde, tırnak işareti kullanılmadan ve normal yazı tipiyle (italik olmadan) yazılmalı; tüm satırları sağdan ve soldan 1.25 cm içeriden başlamalıdır.

- APA 7'de eserlerin DOI numaralarının yazılması zorunludur. Kaynakçanızdaki bilimsel makale/kitap vb. eserlerin DOI numaralarının olup olmadığını kontrol etmek için <https://www.crossref.org/simpletextquery> websitesini kullanabilirsiniz.

İkincil Kaynaklara Atıf:

Önemli bir kaynağa erişim sağlanamadığında veya kaynak farklı bir dilde olduğu için anlaşamadığında, kaynağın içeriği hakkında bilgi alınan ikincil kaynaklara atıfta bulunulabilir. Bu durumda, hem asıl kaynak hem de ikincil kaynak birlikte belirtilir; ancak kaynakçada yalnızca ikincil kaynak yer alır. Bununla birlikte, ikincil kaynak kullanımından mümkün olduğunca kaçınılması ve her yazarın asıl kaynağa ulaşım bilgisini doğrulaması önerilir.

Örnek: (Yaşa, 1980, aktaran Katırcıoğlu vd., 2023).

APA Stilinde Bir Alıntıda Birden Fazla Kaynağın Gösterilmesi:

APA stilinde, aynı parantez içinde birden fazla kaynak belirtildiğinde, kaynaklar kronolojik şekilde sıralanmalı ve her bir kaynak noktalı virgülle ayrılmalıdır.

Örnek: (Pelit ve Güçer, 2006; Sarı, 2007; Yıldız, 2011).

Aynı Yazara Ait Birden Fazla Çalışmanın Kaynak Gösterilmesi:

Aynı yazarın aynı yıl yayınlanmış birden fazla eserinin aynı parantezde gösterilmesi, hem metin içi atıf hem de referans listesinde yazar soyadından sonra her yayın yılının sonuna bitişik olarak ve alfabetik sıraya göre harf tahsis edilerek (a,b,c şeklinde) yapılır. Örnek: (Pelit, 2024a, 2024b).

Aynı yazara ait ancak farklı yıllarda yayınlanmış çalışmalar için ise yayın yılları kronolojik sırasına göre ve virgülle ayrılmış olarak eklenir. Örnek: (Avan, 2021, 2023).

METİN İÇİ ATIF VE KAYNAKÇA GÖSTERİMİNE İLİŞKİN ÖRNEKLER

Atıf Türü	Metin İçinde Kullanım (Parantez İçi)	Metin İçinde Kullanım (Anlatı)	Kaynakça Gösterimi
Makale (Tek Yazar)	(Kabakulak, 2018)	Kabakulak (2022)	Kaynakça Şablonu: Soyad, A. (YIL). Makalenin başlığı. <i>Derginin Adı</i> , <i>CiltNo(Sayı)</i> , İlkSayfaNo-SonSayfaNo. https://doi.org/... Örnek: Kabakulak, A. (2018). Turist rehberleri açısından iş doyumunun önemi. <i>Turist Rehberliği Dergisi (TURED)</i> , 1(1), 1-12. https://doi.org/10.34090/tured.443650
Makale (İki Yazar)	(Avan & Pelit, 2024)	Avan ve Pelit (2024)	Kaynakça Şablonu: Soyad1, A. & Soyad2, A. (YIL). Makalenin başlığı. <i>Derginin Adı</i> , <i>CiltNo(Sayı)</i> , İlkSayfaNo-SonSayfaNo. https://doi.org/... Örnek: Avan, E. & Pelit, E. (2024). Destinasyon otantikliği ölçeğinin türkçeye uyarlanması: geçerlik ve güvenilirlik çalışması. <i>Journal of Tourism & Gastronomy Studies</i> , 12(2), 1243-1260. https://dx.doi.org/10.21325/jotags.2024.1434
Makale (3-20 Yazar Arası)	(Pelit vd., 2023)	Pelit vd. (2023)	Kaynakça Şablonu: Soyad1, A., Soyad2, A., ... & Soyad20, A. (YIL). Makalenin başlığı. <i>Derginin Adı</i> , <i>CiltNo(Sayı)</i> , İlkSayfaNo-SonSayfaNo. https://doi.org/... Örnek: Pelit, E., Çoban, E., & Tomakin, B. N. (2023). Turist rehberliği eğitiminde yaşanan sorunlar üzerine bir değerlendirme. <i>Turist Rehberliği Dergisi (TURED)</i> , 6(1), 52-80. https://doi.org/10.34090/tured.1297309

Atıf Türü	Metin İçinde Kullanım (Parantez İçi)	Metin İçinde Kullanım (Anlatı)	Kaynakça Gösterimi
Makale (21 Yazar ve Üzeri)	(Aad vd., 2012)	Aad vd. (2012)	<p>Kaynakça Şablonu: Soyad1, A., Soyad2, A., ... Soyad19, A. G., ... SonYazarınSoyadı, A. (YIL). Makalenin başlığı. <i>Derginin Adı</i>, <i>CiltNo(Sayı)</i>, İlkSayfaNo-SonSayfaNo. https://doi.org/...</p> <p>Örnek: Aad, G., Abajyan, T., Abbott, B., Abdallah, S., Abdel Khalek, S., Abdelalim, O., Abdinov, R., Aben, B., Abi, B., Abolins, M., Abouzeid, O.S. Abramowicz, H., Abreu, H., Acharya, B.S., Adamczyk, L., Adams, D.I., Addy, T.N., Adelman, S., Adomeit, S.,...Zendler, C. (2012). Observation of a new particle in the search for the standard model higgs boson with the ATLAS detector at the LHC. <i>Physics Letters B</i>, 716(1), 1-29. https://doi.org/10.1016/j.physletb.2012.08.020</p> <p>* 21 ve üzeri yazarı bulunan çalışmalarda kaynakçada ilk 19 yazarın ismi yazıldıktan sonra “, . . .” yazılıp ardından “ve” bağlacı kullanılmadan son yazarın ismi yazılır.</p>
Kitap	(Pelit, 2014)	Pelit (2014)	<p>Kaynakça Şablonu: Soyad1, A. (YIL). <i>Kitabın adı</i> (Varsa Baskı Sayısı). Yayın Kuruluşu. https://doi.org/...</p> <p>Örnek: Pelit, E. (2014). <i>İşgören güçlendirme ve iş doyumu otel işletmelerinde bir uygulama</i>. Gece Kitaplığı.</p> <p>*Bir veya daha fazla yazarın ortaklaşa yazdığı ve tekil bölümlerin belirli bir yazarı olmayan kitaplar</p>

Atıf Türü	Metin İçinde Kullanım (Parantez İçi)	Metin İçinde Kullanım (Anlatı)	Kaynakça Gösterimi
Editörlü Kitapta Bölüm	(Pelit ve Ateş, 2021)	Pelit ve Ateş (2021)	<p>Kaynakça Şablonu: Soyad1, A., Soyad2, A., ve Soyad X, A. (YIL). Kitap bölümünün başlığı. A. Soyad1, A. Soyad2, ... ve A. SoyadX (Ed.), <i>Kitabın adı</i> içinde, (Varsa Baskı Sayısı, ss. İLK SAYFA-SON SAYFA). Yayın Kuruluşu. https://doi.org/....</p> <p>Örnek: Pelit, A. ve Ateş, M. (2021). Turizm işletmelerinde mesleki canlılık. E. Rüya ve A. Akın (Ed.), <i>Turizm işletmeleri perspektifinden örgütsel davranış</i> içinde (ss. 392-408).</p> <p><i>*Editörlü kitaplar bir veya daha fazla editör önderliğinde her bölümün farklı yazarlar tarafından yazıldığı kitaplardır. Bu kaynaklarda ilgili bölüm yazarına atıfta bulunulur ve kaynakçada bölüm adı ile "(Ed.)" yazısı arasında editör adlarına yer verilir.</i></p>
Bildiri (Sunu)	(Evans vd., 2019)	Evans vd. (2019)	<p>Kaynakça Şablonu: Soyad1, A., Soyad2, A., ve Soyad X, A. (Yıl, İlkGün-SonGün Ay). <i>Bildiri başlığı</i> [Çalışmanın türü]. Sempozyum ya da konferansın adı, Toplantının gerçekleştiği yer. Bağlantı</p> <p>Örnek: Evans, A. C., Jr., Garbarino, J., Bocanegra, E., Kinscherff, R. T. ve Márquez-Greene, N. (2019, 8-11 Ağustos). <i>Gun violence: An event on the power of community</i> [Konferans sunumu]. APA 2019 Convention, Chicago, IL, Amerika Birleşik Devletleri. https://convention.apa.org/2019-video</p>

Atıf Türü	Metin İçinde Kullanım (Parantez İçi)	Metin İçinde Kullanım (Anlatı)	Kaynakça Gösterimi
Bildiri (Özet Metin)	(Kart ve Pelit, 2023)	Kart ve Pelit (2023)	<p>Kaynakça Şablonu: Soyad1, A., Soyad2, A., ve Soyad X, A. (Yıl, İlkGün-SonGün Ay). <i>Bildiri başlığı</i> [Çalışmanın türü]. Sempozyum ya da konferansın adı, Toplantının gerçekleştiği yer. Bağlantı</p> <p>Örnek: Kart, N. ve Pelit, E. (2023, 13-16 Ekim). <i>Yiyecek içecek departmanı çalışanlarının işe adanmışlık düzeylerinin demografik özelliklerine göre karşılaştırılması</i> [Konferans sunum özeti]. 23. Ulusal Turizm Kongresi, Denizli, Türkiye.</p> <p><i>*Dergi makalesi, kitap bölümü vb. biçimlerde yayımlanan tam metin bildirilere atıf yapılırken ilgili yayın biçiminin atıf şablonu kullanılır.</i></p>
Tez (Yayımlanmış)	(Pelit, 2008)	Pelit (2008)	<p>Kaynakça Şablonu: Soyad, A. (Yıl). <i>Doktora/yüksek lisans tezinin adı</i> (Yayın No.) [Doktora/yüksek lisans tezi, Dereceyi veren üniversitenin adı]. Tezin yayınlandığı veritabanı veya arşivin adı.</p> <p>Örnek: Pelit, E. (2008). <i>İşletmelerde işgören güçlendirmenin işgörenlerin iş doyumuna etkisi: Otel işletmelerinde bir araştırma</i> (Yayın No. 226900) [Doktora tezi, Gazi Üniversitesi]. YÖK Ulusal Tez Merkezi.</p>

Atıf Türü	Metin İçinde Kullanım (Parantez İçi)	Metin İçinde Kullanım (Anlatı)	Kaynakça Gösterimi
Tez (Yayımlanmamış)	(Koçak, 2025)	Koçak (2025)	Kaynakça Şablonu: Soyad, A. (Yıl). <i>Doktora/ yüksek lisans tezinin adı</i> (Yayımlanmamış doktora/yüksek lisans tezi). Dereceyi veren üniversitenin adı. Örnek: Koçak, A. (2008). <i>Kurumsal sosyal sorumluluk ve iş doyumunu</i> [Yayımlanmamış doktora tezi]. İstanbul Üniversitesi.
Kurum Raporu	(T.C. Kültür ve Turizm Bakanlığı, 2024)	T.C. Kültür ve Turizm Bakanlığı (2024)	Kaynakça Şablonu: Kurumun adı. (Yıl). <i>Raporun başlığı</i> . Bağlantı Örnek: T.C. Kültür ve Turizm Bakanlığı (2019). <i>Kurumsal Mali Durum ve Beklentiler Raporu</i> . https://kapadokyaalan.ktb.gov.tr/Eklenti/125510,mali-durum-ve-beklentiler-raporu-2024pdf.pdf?0
Kurum Raporu (Yazarları Belli)	(Erten, 2001)	Erten (2001)	Kaynakça Şablonu: Soyad, A. G. (Yıl). <i>Raporun başlığı</i> . Kurumun adı. Bağlantı Örnek: Erten, O. (2001). <i>Almanya'daki müzecilik faaliyetleri ve bu alandaki gelişmeler</i> . T.C. Kültür Bakanlığı Müfettişliği. https://teftis.ktb.gov.tr/Eklenti/1253,oktaypdf.pdf?0

Atıf Türü	Metin İçinde Kullanım (Parantez İçi)	Metin İçinde Kullanım (Anlatı)	Kaynakça Gösterimi
Gazete Makalesi	(Harlan, 2013)	Harlan (2013)	Kaynakça Şablonu: Soyad, A. (Yıl, Gün Ay). Makalenin başlığı. <i>Gazetenin adı</i> , sayfa. Örnek: Harlan, C. (2013, 2 Nisan). North Korea vows to restart shuttered nuclear reactor that can make bomb-grade plutonium. <i>The Washington Post</i> , A1, A4.
Sürekli Yayınlar (Dergi vb.)	(Önal, 2024)	Önal (2024)	Kaynakça Şablonu: Soyad, A. (Yıl, Gün Ay). Makalenin başlığı. <i>Yayıncı</i> . Bağlantı Örnek: Önal, B. (2024, 7 Kasım). Yeni bir şirket kültürü metriği: Kurumsal değer yaşantısı. <i>HBR Türkiye</i> . https://hbrturkiye.com/blog/yeni-bir-sirket-kulturu-metriği-kurumsal-değer-yasantısı
Sözlük (Basılı)	(Merriam-Webster, 2003)	Merriam-Webster (2003)	Kaynakça Şablonu: Kurum ya da kuruluşun adı. (Yıl). Sözlük girdisinin başlığı. <i>Sözlüğün adı</i> içinde (BaskıNo, SayfaNo). Yayıncının adı. Örnek: Merriam-Webster. (2003). Litmus test. <i>Merriam-Webster's collegiate dictionary</i> içinde (11. Baskı, s. 727). Merriam-Webster, Incorporated.
Sözlük (Çevrimiçi)	(Türk Dil Kurumu, t.y.)	Türk Dil Kurumu (t.y.)	Kaynakça Şablonu: Kurum ya da kuruluşun adı. (Yıl). Sözlük girdisinin başlığı. <i>Sözlüğün adı</i> içinde Gün Ay, Yıl tarihinde Bağlantı adresinden erişilmiştir. Örnek: Türk Dil Kurumu. (t.y.). Bilim. Sozluk.gov.tr Güncel Türkçe Sözlük içinde. 18 Ocak, 2025 tarihinde https://sozluk.gov.tr/?ara=bilim adresinden erişilmiştir. *(t.y.): Tarih yok anlamına gelmektedir.

Atıf Türü	Metin İçinde Kullanım (Parantez İçi)	Metin İçinde Kullanım (Anlatı)	Kaynakça Gösterimi
Web Sitesi (Tekil yazar)	(Turan, 2024)	Turan (2024)	Kaynakça Şablonu: Soyad, A. (Yıl, Gün Ay). <i>Sayfanın başlığı</i> . Sitenin adı. Bağlantı Örnek: Turan, S. (2024, 1 Aralık). <i>İklim krizi için güçlü bir yönetim</i> . Harvard business review Türkiye. https://hbrturkiye.com/dergi/iklim-krizi-icin-guclu-bir-yonetisim
Web Sitesi (Grup ya da Dernek)	İlk atıf: (United Nations Educational, Scientific and Cultural Organization [UNESCO], 2024) Takip eden atıflar: (UNESCO, 2024)	İlk atıf: United Nations Educational, Scientific and Cultural Organization [UNESCO] (2024) Takip eden atıflar: UNESCO (2024)	Kaynakça Şablonu: Derneğin adı. (Yıl, Gün Ay). <i>Sayfanın başlığı</i> . Bağlantı Örnek: United Nations Educational, Scientific and Cultural Organization. (2024, 18 Kasım). UNESCO yaratıcı şehirler ağı programı. https://www.unesco.org/tr/Pages/3001/2401/UNESCO-Yarat%C4%B1
Web Sitesi (Bilinmeyen Yazar)	("Soçi-Trabzon feribot seferleri 13 yıl sonra yeniden başlıyor", 2024)	"Soçi-Trabzon feribot seferleri 13 yıl sonra yeniden başlıyor" (2024)	Kaynakça Şablonu: <i>Sayfanın başlığı</i> . (Yıl, Gün Ay). Sitenin adı (varsa). Gün Ay, Yıl tarihinde Bağlantı adresinden erişilmiştir. Örnek: <i>Soçi-Trabzon feribot seferleri 13 yıl sonra yeniden başlıyor</i> . (2024, 28 Kasım). Turizm Ajansı. 1 Aralık, 2025, tarihinde https://www.turizmajansi.com/haber/soci-trabzon-feribot-seferleri-13-yil-sonra-yeniden-basliyor-h67546 erişilmiştir.
Web Sitesi (Bilinmeyen Tarih)	(Türkiye Kültür Portalı, t.y.)	Türkiye Kültür Portalı (t.y.)	Kaynakça Şablonu: Yazar ya da grup adı. (t.y.). <i>Sayfanın başlığı</i> . Sitenin adı (varsa). Bağlantı Örnek: Türkiye Kültür Portalı. (t.y.). <i>Millet hamamı</i> . Kültürportalı. https://www.kulturportali.gov.tr/turkiye/afyonkara-hisar/gezilecek/yer/millet-hamami

Atıf Türü	Metin İçinde Kullanım (Parantez İçi)	Metin İçinde Kullanım (Anlatı)	Kaynakça Gösterimi
Blog Paylaşımı	(Çınar, 2024)	Çınar (2024)	Kaynakça Şablonu: Soyad, A. (Yıl, Gün Ay). Paylaşımın başlığı. <i>Yayıncı</i> . Bağlantı. Örnek: Çınar, E. (2024, 1 Aralık). Uçan araçlar için geliştirilen yeni nesil bataryalar üretime geçiyor. <i>Donanım Haber</i> . https://www.donanimhaber.com/evtol-hava-araclari-icin-yeni-nesil-bataryalar-uretiliyor--184822
Çevrim içi Video (YouTube, Dailymotion, vb.)	(T.C. Kültür ve Turizm Bakanlığı, 2024)	T.C. Kültür ve Turizm Bakanlığı (2024)	Kaynakça Şablonu: Videoyu yükleyen hesap. (Yayınlanma tarihi). <i>Videonun başlığı</i> [Video]. Websitesi. Videonun bağlantısı Örnek: T.C. Kültür ve Turizm Bakanlığı. (2021, 23 Eylül). " <i>TAŞ TEPELER</i> " <i>Büyük dönüşümün toprakları</i> [Video]. Youtube. https://www.youtube.com/watch?v=AJPNM4x1h40
TED Konuşması	(Abraham, 2024)	Abraham (2024)	Kaynakça Şablonu: Soyad, A. (Yıl, Ay). <i>Konuşmanın başlığı</i> [Video]. TED. Bağlantı Örnek: Abraham, M. (2024, Nisan). <i>The power of personalization in the age of AI</i> [Video]. TED. https://www.ted.com/talks/mark_abraham_the_power_of_personalization_in_the_age_of_ai
Uluslararası Standartlar (ISO, CEN, IEC vb.)	(International Organization for Standardization, 2018)	International Organization for Standardization (2018)	Kaynakça Şablonu: International Organization for Standardization. (Yıl). <i>Standartın adı</i> (Standart No.) Bağlantı Örnek: International Organization for Standardization. (2022). <i>Information security management (ISO Standard No. 27001:2022)</i> . https://www.iso.org/standard/27001

Atf Türü	Metin İçinde Kullanım (Parantez İçi)	Metin İçinde Kullanım (Anlatı)	Kaynakça Gösterimi
X Gönderisi	(TÜROB, 2024) (Ersoy, 2024)	TÜROB (2024) Ersoy (2024)	Kaynakça Şablonu: Soyad, A. ya da Grup adı. [@kullanıcıAdı]. (Yıl, Gün Ay). <i>Tweet'in ilk 20 kelimeye kadar olan içeriği</i> [Varsa ek bilgisi] [Gönderi]. X. Bağlantı Örnek: TÜROB [@Turob]. (2024, 15 Kasım). <i>Uzakrota Global İstanbul'da başladı</i> [Görsel ekli] [Gönderi]. X. https://x.com/Turob/status/1857415297654718699 Ersoy, M. B. [@MehmetNuriErsoy]. (2014, 26 Kasım). <i>Bakanlığımızın yoğun çalışmaları ve diplomatik girişimleri sonucunda, Burdur Boubon Antik Kenti'nde yaklaşık 60 yıl önce kaçırılan Septimius Severus'a ait heykel</i> [Video ekli] [Gönderi]. X. https://x.com/MehmetNuriErsoy/status/1861335151294235125
X Kullanıcı Profili	(TÜBİTAK, t.y.) (Ersoy, t.y.)	TÜBİTAK (t.y.) Ersoy (t.y.)	Kaynakça Şablonu: Soyad, A. ya da Grup adı. [@kullanıcıAdı]. (t.y.). <i>Gönderiler</i> [X profili]. Gün Ay, Yıl tarihinde bağlantı adresinden erişilmiştir. Örnek: TÜBİTAK [@Tubitak]. (t.y.). <i>Gönderiler</i> [X profili]. X. 2 Aralık, 2024 tarihinde https://twitter.com/Tubitak adresinden erişilmiştir. Ersoy, M. N. [@MehmetNuriErsoy]. (t.y.). <i>Gönderiler</i> [X profili]. 2 Aralık, 2024 tarihinde https://x.com/MehmetNuriErsoy adresinden erişilmiştir.

Atf Türü	Metin İçinde Kullanım (Parantez İçi)	Metin İçinde Kullanım (Anlatı)	Kaynakça Gösterimi
Instagram Gönderisi	(T.C. Kültür ve Turizm Bakanlığı, 2024) (Ersoy, 2024)	T.C. Kültür ve Turizm Bakanlığı (2024) Ersoy (2024)	Kaynakça Şablonu: Soyad, A. ya da Grup adı. [@kullanıcıAdı]. (Yıl, Gün Ay). <i>Gönderinin ilk 20 kelimeye kadar olan içeriği</i> [Gönderinin türü]. Instagram. Bağlantı Örnek: T.C. Kültür ve Turizm Bakanlığı [@tckulturturizm]. (2024, 2 Aralık). <i>Tarihî ve doğal güzellikleriyle ziyaretçilerini büyüleyen Antalya, turizmde yeni bir rekora imza attı</i> [Fotoğraf]. Instagram. https://www.instagram.com/p/DDEZYj6syIb/?img_index=1 Ersoy, M. N. [@MehmetNuriErsoy]. (2024, 22 Kasım). <i>Formula 1'in İstanbul'a geri dönmesini istiyoruz! Bu organizasyon, İstanbul'un markalaşması açısından büyük bir öneme sahip. Dünyanın birçok şehri, Formula 1'i almak için İstanbul ile yarışıyor</i> [Video]. Instagram. https://www.instagram.com/p/DCsBGuntVCj/
Instagram Profili	(National Geographic, t.y.) (Ersoy, t.y.)	National Geographic (t.y.) Eysoy (t.y.)	Kaynakça Şablonu: Soyad, A. ya da Grup adı. [@kullanıcıAdı]. (t.y.). <i>Gönderiler</i> [Instagram profili]. Gün Ay, Yıl tarihinde bağlantı adresinden erişilmiştir. Örnek: National Geographic [@natgeo]. (t.y.). <i>Reels</i> [Instagram profili]. Instagram. 2 Aralık, 2024 tarihinde https://www.instagram.com/natgeo/channel/ adresinden erişilmiştir. Ersoy, M. N. [@MehmetNuriErsoy]. (t.y.). <i>Gönderiler</i> [Instagram profili]. 2 Aralık, 2024 tarihinde https://www.instagram.com/mehmetersoytr/ adresinden erişilmiştir.

Kocatepe Turizm Araştırmaları Dergisi (KOTAD) Atf ve Kaynakça Gösterimi İçin American Psychological Association (APA) Yazım Stili 7. Sürümü Kabul Etmektedir. American Psychological Association (APA) Yazım Stili 7. Sürümü Hakkında Detaylı Bilgi Almak İçin [Tıklayınız](#).